

## § 71

**Lausunto vesihuollon toiminta-alueesta 2020**

Valmistelijat / lisätiedot:

Johanna Airola, puh. 040 553 3683

etunimi.p.sukunimi@espoo.fi

**Päätösehdotus**

Ympäristöjohtaja Tarja Söderman

Ympäristölautakunta antaa Espoon kaupunkitekniikan keskukselle seuraavan lausunnon Espoon vesihuollon toiminta-alueuunnoksesta 2020:

Toiminta-alueuunnoksesta puuttuu kiinteistöjä, jotka sijaitsevat kylissä uusien rakennettujen vesihuoltolinjojen varrella. Liittymisvelvollisuus vesihuoltoon on vain niillä kiinteistöillä, jotka sijaitsevat toiminta-alueella. Siksi ympäristölautakunta pitää tärkeänä, että toiminta-alueeseen otetaan kaikki vesihuoltolinjan varrella olevat kiinteistöt, jotta liittymisvelvollisuus on kattava ja tasapuolinen ja vesihuoltoverkoston rakentamisen investoinnit hyödynnetään kokonaisvaltaisesti.

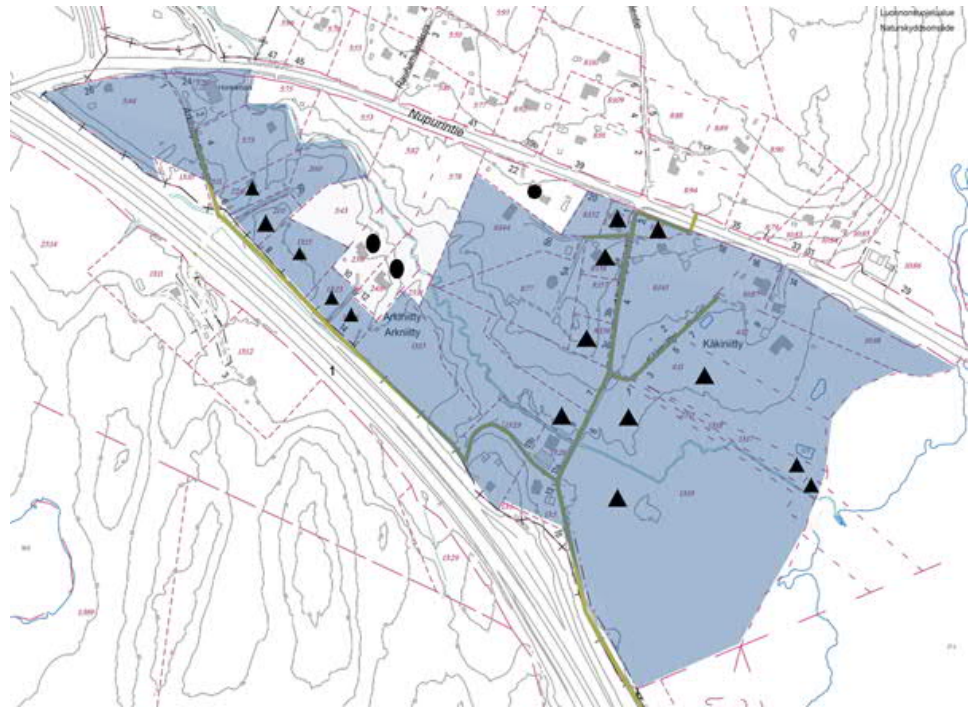
Puuttuvien kiinteistöjen joukossa on rakentamattomia kiinteistöjä ja rakennetuissa mahdollisesti vaatimattomasti varustettuja vapaa-ajan asuntoja. Jos ne jäävät toiminta-alueen ulkopuolelle, ei niiden tarvitse liittyä vesihuoltoon, vaikka niille rakennettaisiin tai varustusta lisättäisiin. Säilyessään nykytilassaan ne voivat välttyä liittymiseltä. Vain rakennetuilla kiinteistöillä on liittymisvelvollisuus. Vaatimattomasti varustellut tai vähäisessä käytössä olevat kiinteistöt voivat hakea erillistä vapautusta liittymisestä. Mikäli niiden käyttö tai varustelu kasvavat, vapautus raukeaa.

Liittymättömyys voi vaarantaa vesihuollon taloudellisen ja asianmukaisen rakentamisen ja hoitamisen. Keskitetty vesihuolto vähentää merkittävästi jätevedestä ympäristöön tulevaa rehevöittävää ja terveysriskiä aiheuttavaa kuormitusta ja tarjoaa asukkaille riittävästi laadukasta talousvettä. Liittymisestä voi erikseen hakemalla saada vapautuksen, jos se on kohtuutonta, jätevedet käsitellään asianmukaisesti ja käytössä on laadukasta talousvettä.

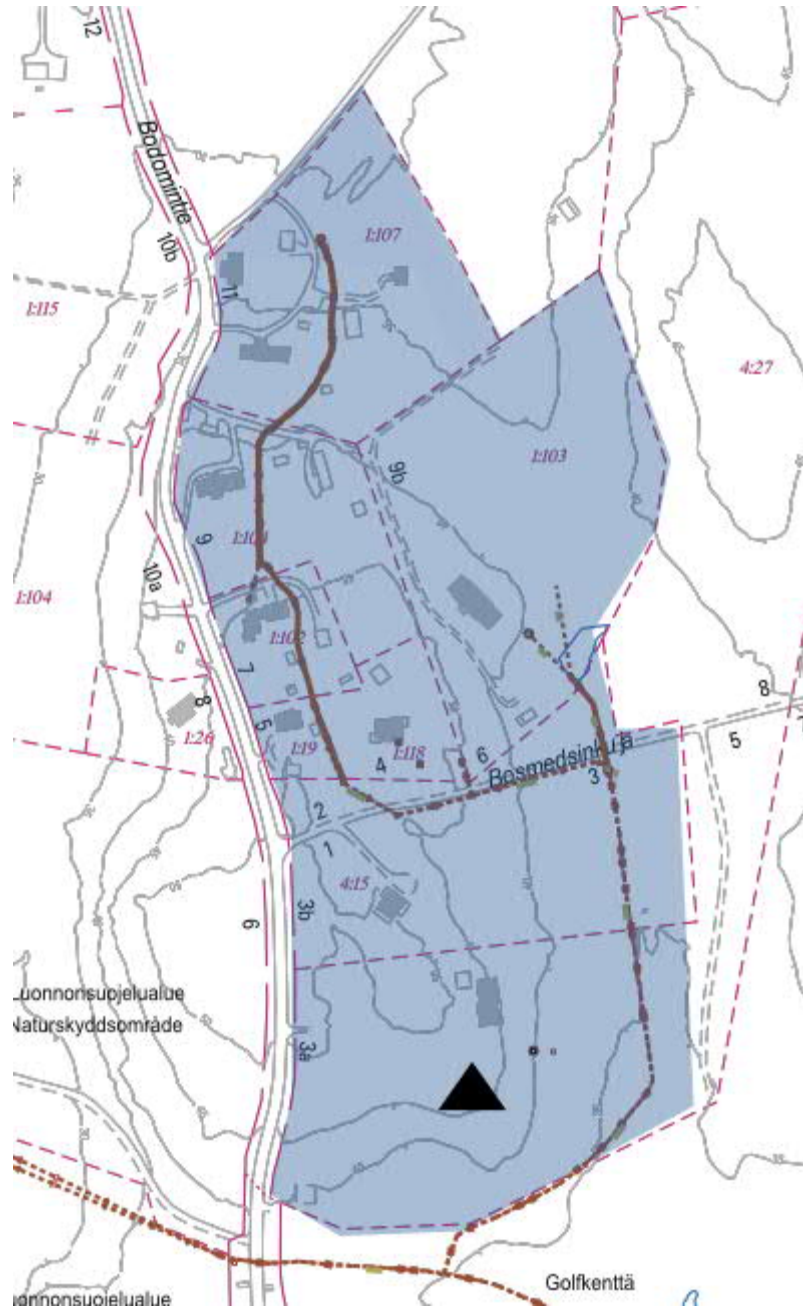
Toiminta-alueuunnoksen rajaukseen kuuluu kolme kiinteistöä, jotka voisivat liittyä vesihuoltoverkostoon vain toisten kiinteistöjen läpi. Ne sijaitsevat 30-55 m etäisyydellä vesihuoltolinjasta. Vesihuoltolain 12 § mukaan vesihuoltolaitoksen tulee määrätä jokaista verkostoonsa liitettävää kiinteistöä varten liittämiskohdat, joiden tulee sijaita kiinteistön välittömässä läheisyydessä. Liittämiskohtien sijainnin takia kiinteistön liittämistä laitoksen verkostoon ei saa aiheutua kiinteistön omistajalle tai haltijalle kohtuuttomia kustannuksia. HSY:n yleisenä periaatteena on

osoittaa liittämiskohta korkeintaan 20 metrin päähän toiminta-alueella sijaitsevan kiinteistön rajasta.

Ympäristölautakunta katsoo, että vesihuollon toiminta-alue 2020 tulisi muuttaa Arkiniityn alueella ja Bodomin alueen pohjoisosassa karttojen 1 ja 2 rajauksien mukaiseksi.



Kartta 1. Ympäristölautakunnan ehdotus Arkiniityn alueen toiminta-alueen rajaukseksi sinisellä. Vihreällä verkoston linja. Ehdotus eroaa kaupunkitekniikan keskuksen luonnoksesta kolmioilla ja ympyröillä merkittyjen kiinteistöjen osalta. Luonnokseen lisätyt kiinteistöt on merkitty kolmioilla ja poistettavat ympyröillä.



Kartta 2. Ympäristölautakunnan ehdotus Bodomin pohjoisosan alueen toiminta-alueen rajaukseksi sinisellä. Ruskealla verkoston linja. Ehdotus eroaa kaupunkitekniikan keskuksen luonnoksesta kolmiolla merkityn lisätyn kiinteistön osalta.

**Päätös**

Ympäristölautakunta:

Esittelijän ehdotus hyväksyttiin yksimielisesti.

**Selostus**

Espoon kaupunkitekniikan keskus on pyytänyt viimeistään 6.10.2020 Espoon kaupungin ympäristönsuojeluviranomaisen lausuntoa luonnoksesta Espoon vesihuollon toiminta-alueeksi 2020.

Vesihuollon toiminta-alueuunnokseen voi tutustua kaupungin Internet-sivuilla osoitteessa: [www.espoo.fi](http://www.espoo.fi) > Espoon kaupunki > Ajankohtaista > Kuulutukset > Muut kunnalliset kuulutukset > Espoon vesihuollon toiminta-alue 2020

Espoon vesihuollon toiminta-alue 2020 päivittää toiminta-alueen kattamaan edellisen päätöksen jälkeen rakennetun vesihuoltoverkoston. Edellinen päätös toiminta-alueesta tehtiin kaupunginhallituksessa 2.12.2019.

Toiminta-alue laajentuu uuden rakentamisen alueille Lintuvaaran pohjoisosaan ja Hannukseen ja vanhan rakentamisen alueille Bodomiin, Mustapuroon ja Arkiniittyyn, Pakankylään ja Turvesuon koillisosaan.

Vain toiminta-alueella olevat kiinteistöt ovat vesihuoltolain nojalla velvollisia liittymään keskitettyyn vesihuoltoon. Liittymättömyys voi vaarantaa vesihuollon taloudellisen ja asianmukaisen rakentamisen ja hoitamisen. Keskitetty vesihuolto vähentää merkittävästi jätevedestä ympäristöön tulevaa rehevöittävää ja terveysriskiä aiheuttavaa kuormitusta ja tarjoaa asukkaille riittävästi laadukasta talousvettä. Liittymisestä voi erikseen hakemalla saada vapautuksen, jos se on kohtuutonta, jätevedet käsitellään asianmukaisesti ja käytössä on laadukasta talousvettä.

**Tiedoksi**

- Espoon kaupunki, Kaupunkitekniikan keskus