

**INNOLINK**

# **Pääkaupunkiseudun varhaiskasvatuksen ja esiopetuksen asiakaskysely 2020**

**Espoo**

---

MIKKO ULANDER  
KATJA HELKALA  
WILHELM NOTH  
HELENA KULTANEN

## Yleistä asiakaskyselystä

---

- Kyselyn tavoitteena oli saada huoltajien ja lapsien arvio oman varhaiskasvatus-/esiopetuspaikkansa toiminnasta ja sen kautta kaupunkien varhaiskasvatus- ja esiopetustoiminnasta.
- Tiedonkeruu toteutettiin sähköisenä kyselynä loka-marraskuussa 2020.
- Kohderyhmän muodostivat kaupunkien alueiden varhaiskasvatus- ja esiopetuspaikkojen palvelujen piirissä olevat huoltajat ja lapset.
- Asiakaskyselyyn vastasi yhteensä 15 269 huoltajaa.
- Tässä raportissa esitetään tulokset Espoon osalta (n= 2 717).

## Vastausprosentit – Espoo

- Sähköiselle kyselylomakkeelle päästäkseen vastaajia pyydettiin syöttämään lomakkeelle saamansa toimipistekohtainen koodi. Näin varmennettiin vastaajien sidos toimipisteeseen ja linkitettiin vastauksiin toimipistekohtaiset taustatiedot. Vastausprosenttia arvioitiin suhteessa päiväkodin lapsimäärään.
- Espoossa yksityisten toimijoiden osalta lasten määrää ei ollut tiedossa. Näistä kertyi vastauksia yhteensä 292 kpl. Lisäksi neljästä kunnallisesta toimipisteestä ei ollut tiedossa lasten määrää (näistä vastauksia 6 kpl). Näitä toimipisteitä ei ole huomioitu vastausprosenttien laskennassa.
- Koko Espoon vastausprosentiksi muodostui 18 %.
- Espoossa toimipistekohtaisten vastausprosenttien keskiarvo oli 19 % ja mediaani 17 %.

	Lasten määrä	Vastausmäärä	Vastausprosentti
Ostopalvelut, suomenkielinen	912	171	19 %
Ostopalvelut, ruotsinkielinen	59	18	31 %
Kunnallinen, suomenkielinen	11 480	2 017	18 %
Kunnallinen, ruotsinkielinen	1 356	219	16 %
<b>YHTEENSÄ</b>	<b>13 807</b>	<b>2 425</b>	<b>18 %</b>

## Väittämien arviointi Keskiarvot – Espoo

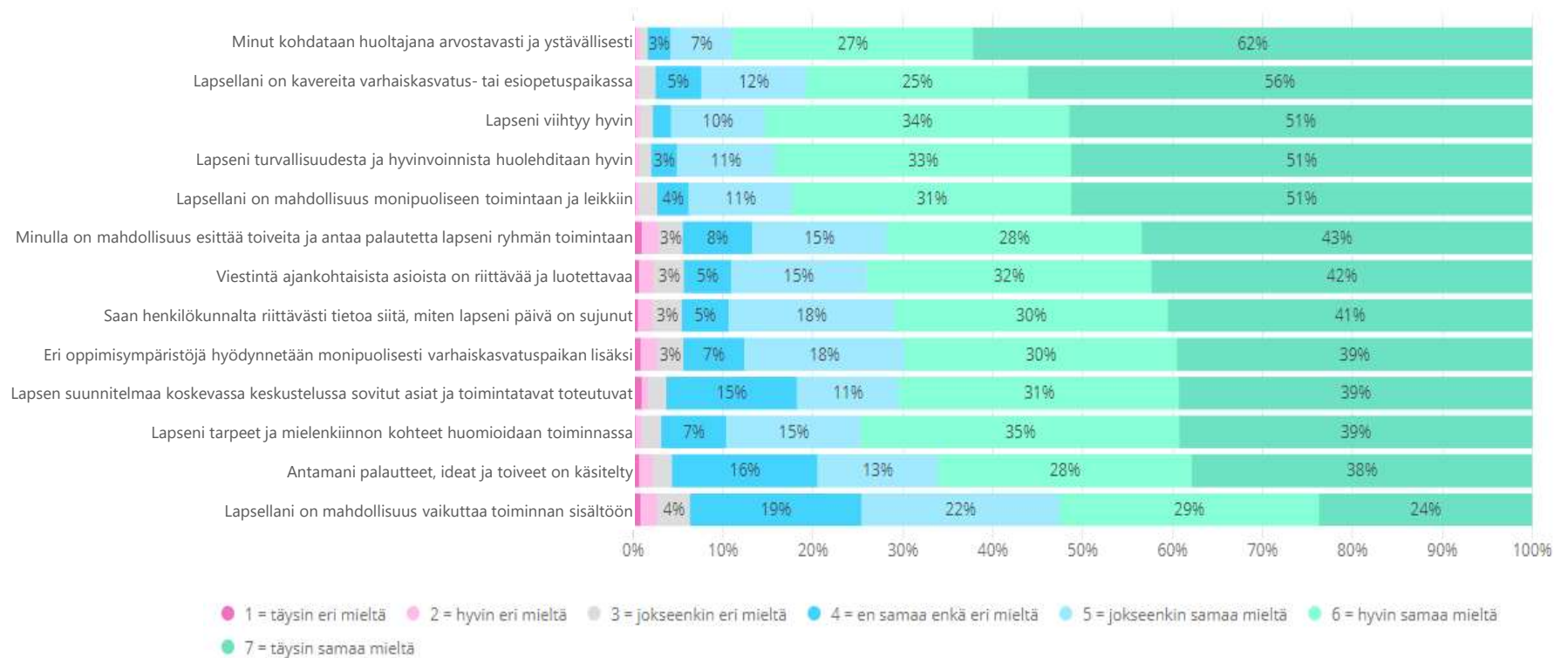
Asteikko: 1 = täysin eri mieltä,  
2 = hyvin eri mieltä,  
3 = jokseenkin eri mieltä,  
4 = en samaa enkä eri mieltä,  
5 = jokseenkin samaa mieltä,  
6 = hyvin samaa mieltä,  
7 = täysin samaa mieltä

Varhaiskasvatuksen asiakaskysely 2020



## Väittämien arviointi Jakaumat – Espoo

Varhaiskasvatuksen asiakaskysely 2020



## Väittämien arviointi Vertailu alueen mukaan – Espoo

Asteikko: 1 = täysin eri mieltä, 2 = hyvin eri mieltä, 3 = jokseenkin eri mieltä, 4 = en samaa enkä eri mieltä, 5 = jokseenkin samaa mieltä, 6 = hyvin samaa mieltä, 7 = täysin samaa mieltä

Vihreä: 6,0 tai parempi  
Punainen: alempi kuin 5,0

Kaikki väittämät	n=541 Espoon keskus	n=501 Espoonlahti	n=592 Leppävaara	n=418 Matinkylä- Olari	n=249 Svenska bildningstjänster	n=416 Tapiola
Antamani palautteet, ideat ja toiveet on käsitelty	5,6	5,8	5,8	5,9	5,6	5,8
Eri oppimisympäristöjä hyödynnetään monipuolisesti varhaiskasvatuspaikan lisäksi	5,8	5,9	5,8	5,9	5,9	6,0
Lapsellani on kavereita varhaiskasvatus-tai esiopetuspaikassa	6,2	6,2	6,3	6,2	6,2	6,3
Lapsellani on mahdollisuus monipuoliseen toimintaan ja leikkiin	6,2	6,3	6,2	6,2	6,2	6,3
Lapsellani on mahdollisuus vaikuttaa toiminnan sisältöön	5,4	5,4	5,5	5,4	5,1	5,6
Lapsen suunnitelmaa koskevassa keskustelussa sovitut asiat ja toimintatavat toteutuvat	5,8	5,8	5,9	5,9	5,8	5,9
Lapseni tarpeet ja mielenkiinnon kohteet huomioidaan toiminnassa	5,9	6,0	6,0	6,1	5,8	6,1
Lapseni turvallisuudesta ja hyvinvoinnista huolehditaan hyvin	6,2	6,3	6,3	6,3	6,3	6,4
Lapseni viihtyy hyvin	6,2	6,3	6,3	6,3	6,3	6,4
Minulla on mahdollisuus esittää toiveita ja antaa palautetta lapseni ryhmän toimintaan	5,9	5,8	5,9	6,1	5,8	6,0
Minut kohdataan huoltajana arvostavasti ja ystävällisesti	6,4	6,4	6,4	6,5	6,4	6,5
Saan henkilökunnalta riittävästi tietoa siitä, miten lapseni päivä on sujunut	5,9	5,9	6,0	6,0	5,5	6,0
Viestintä ajankohtaisista asioista on riittävää ja luotettavaa	5,9	6,0	6,0	6,1	5,9	6,0

## Väittämien arviointi Vertailu hoitomuodon ja tuottajan mukaan – Espoo

Asteikko: 1 = täysin eri mieltä, 2 = hyvin eri mieltä, 3 = jokseenkin eri mieltä, 4 = en samaa enkä eri mieltä, 5 = jokseenkin samaa mieltä, 6 = hyvin samaa mieltä, 7 = täysin samaa mieltä

Vihreä: 6,0 tai parempi  
Punainen: alempi kuin 5,0

Kaikki väittämät	n=12 perhepäivähoito	n=2 579 päiväkoti	n=127 ryhmäperhepäivähoito	n=2 237 kunta	n=189 ostopalvelu	n=292 yksityinen
Antamani palautteet, ideat ja toiveet on käsitelty	6,3	5,8	5,7	5,7	6,2	6,2
Eri oppimisympäristöjä hyödynnetään monipuolisesti varhaiskasvatuspaikan lisäksi	5,7	5,9	5,6	5,8	6,1	6,2
Lapsellani on kavereita varhaiskasvatus- tai esiopetuspaikassa	6,8	6,3	6,1	6,2	6,6	6,5
Lapsellani on mahdollisuus monipuoliseen toimintaan ja leikkiin	6,4	6,2	6,0	6,2	6,4	6,5
Lapsellani on mahdollisuus vaikuttaa toiminnan sisältöön	6,3	5,4	5,3	5,3	5,8	5,8
Lapsen suunnitelmaa koskevassa keskustelussa sovitut asiat ja toimintatavat toteutuvat	6,3	5,9	5,7	5,8	6,2	6,2
Lapseni tarpeet ja mielenkiinnon kohteet huomioidaan toiminnassa	6,5	6,0	5,9	5,9	6,3	6,3
Lapseni turvallisuudesta ja hyvinvoinnista huolehditaan hyvin	6,8	6,3	6,4	6,2	6,6	6,5
Lapseni viihtyy hyvin	6,7	6,3	6,3	6,2	6,5	6,5
Minulla on mahdollisuus esittää toiveita ja antaa palautetta lapseni ryhmän toimintaan	6,3	5,9	5,6	5,8	6,4	6,4
Minut kohdataan huoltajana arvostavasti ja ystävällisesti	6,9	6,4	6,4	6,4	6,6	6,6
Saan henkilökunnalta riittävästi tietoa siitä, miten lapseni päivä on sujunut	6,2	5,9	5,8	5,9	6,1	6,3
Viestintä ajankohtaisista asioista on riittävä ja luotettavaa	6,1	6,0	5,8	5,9	6,3	6,3



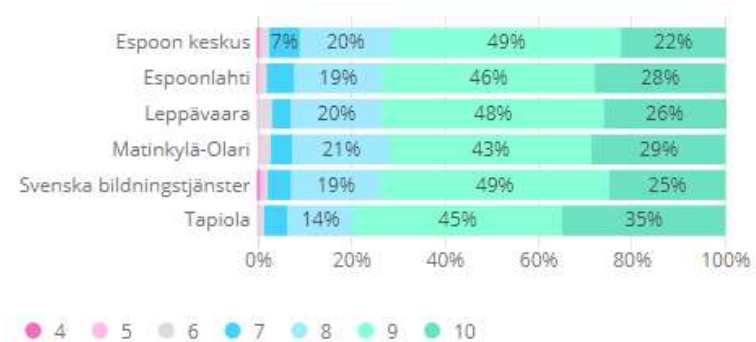
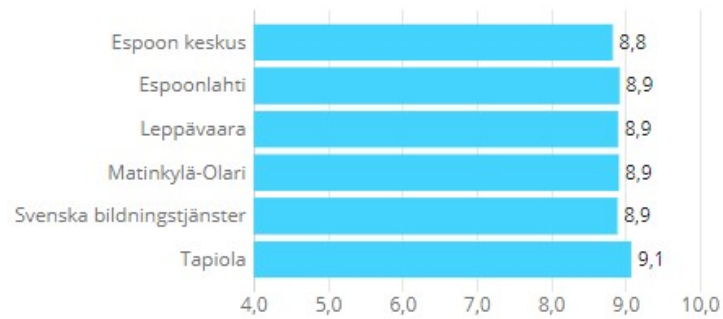
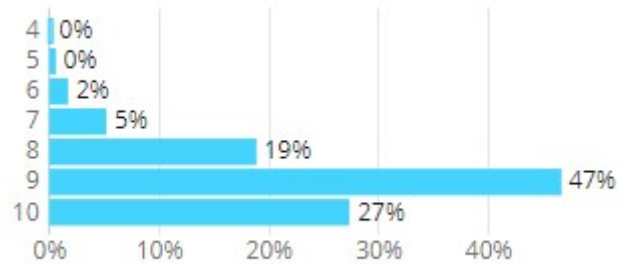




## Yleisarvosana kouluarvosana-asteikolla Espoo

Asteikko: 4 = heikko ...  
10 = erinomainen

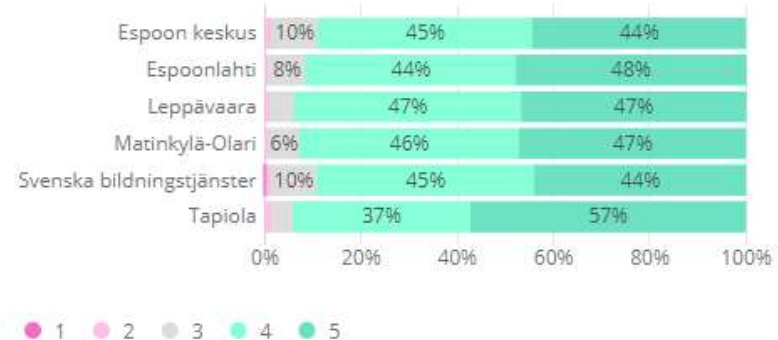
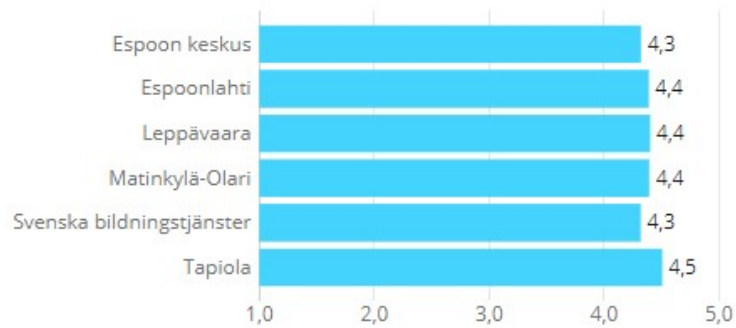
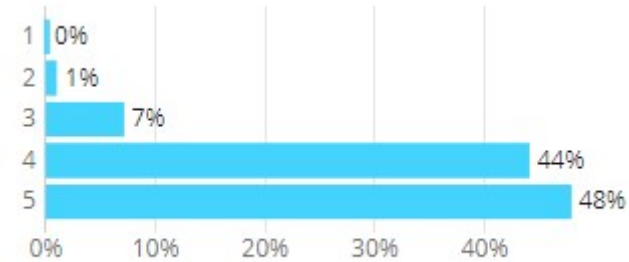
Varhaiskasvatuksen asiakaskysely 2020



## Yleisarvosana asteikolla 1-5 Espoo

Asteikko: 1 = erittäin huono,  
2 = melko huono,  
3 = kohtalainen,  
4 = melko hyvä,  
5 = erittäin hyvä

Varhaiskasvatuksen asiakaskysely 2020



## Mitä toivoisit tulevaisuuden varhaiskasvatukselta? Miten kehittäisit varhaiskasvatuspalveluita? (Espoo)



Avointen kysymysten vastaukset on tiivistetty ns. sanapilveksi. Sanapilvi on samaan aikaan sekä visuaalinen että kvantitatiivinen esitystapa, joka havainnollistaa avointen vastausten keskeisen sisällön. Mitä kookkaampana sana tai vastaus esitettyyn kysymykseen näyttää, sitä useammin kyseinen sana on esiintynyt vastauksissa.

**INNOLINK**

**Kiitos**  
*mielenkiinnostanne!*

[innolink.fi](http://innolink.fi)