

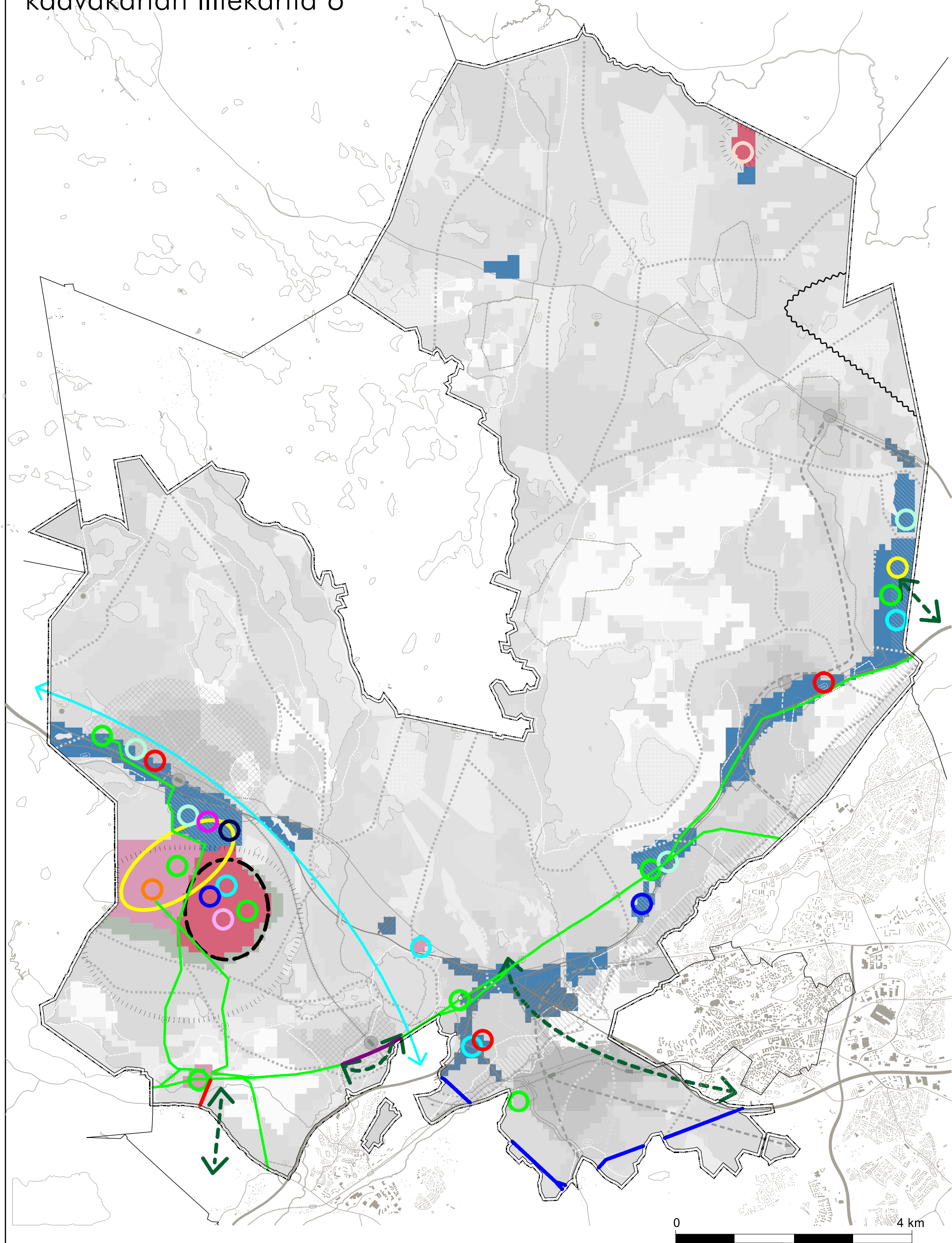
Espoon pohjois- ja keskiosien yleiskaava Yhdyskuntatekninen huolto ja ympäristöterveys 2050, kaavakartan liitekartta 6

Piirustus n:o 7105, 6.4.2021

Ritning nr 7105, 6.4.2021

Yhdyskuntatekninen huolto ja ympäristöterveys 2050

Samhällsteknisk försörjning och miljö- och hälsoskydd 2050



OIKEUSVAKUTTEISET KAAVAMERKINNÄT, JOTKA TÄYDENTÄVÄT
KAAVAKARTAN MERKINTÖJÄ JA MÄÄRÄYKSIÄ

- Maanalainen sähkökaapeli
- Siirtoviemärin yhteystarve
Sijainti ohjeellinen.

BETECKNINGAR OCH BESTÄMMELSER MED RÄTTVERKNINGAR I BILAGEKARTORNA

- Elkabel under jorden
- Behov av förbindelse för överföringsavlopp
Placeringen är ungefärlig.

INFORMATIVISET MERKINNÄT

Alueiden mahdollinen käyttö
Merkinnöillä on osoitettu eri toiminnolle sijaintitehtävien perusteella hyvin soveltuvat ja potentiaaliset alueet. Merkinnät eivät poissulje toimintojen sijoittamista muille alueille.

- Jätehuolto
- Bio- ja kiertotalous, puhtaat ratkaisut
- Yleisten alueiden kunnossapito
- Maa- ja kiviainesten ja rakennusmateriaalien kierrätys
- Lumen vastaanotto
- Energiantuotanto ja sähkönsiirto
- Palvelinkeskus/ylijäämäenergia
- Louhinta ja ylijäämämaiden läjitys
- Moottoriurheilu
- Ampumarata
- Raskaan liikenteen taukopaikka
- Paloasema
- Voimajohto (kaavakartalta)

Nykyinen, uudella korvautuva voimajohto

Korvaavat voimajohto tulee olla käyttöön otettu ennen nykyisten 400 kV ja 110 kV voimajohtojen poistamista käytöstä. Maankäytön jatkosuunnittelussa on otettava huomioon voimajohtojen siirtoa koskevan suunnittelun ja toteutuksen pitkäaikajänne.

Sähkönsiirron yhteystarve (400 ja /tai 110 kV)

Jätevesitunneli

Meluselitysalue
Alue, jolla on jatkosuunnittelussa erityisesti tarpeen selvittää erityisalueen toiminnosta aiheutuvat melutasot. Maankäytön sijoittumisen edellytykset tarkastellaan tapauskohtaisesti ottaen huomioon ajantasaiset melutiedot. Rajaukset osoittavat likimääräisesti alueen, jolla melulle annetut ilmimat ohjearvat voivat ylittyä. Muusta melusta poikkeavat äänet voidaan kokea häiritsevänä myös melualueen ulkopuolella.

LIITEKARTASSA HYÖDYNNETYT KAAVAKARTAN MERKINNÄT

- Yhdyskuntateknisen huollon alue
- Erityisalue
- Elinkeinoelämän alue
- Elinkeinoelämän ja asumisen alue
- Elinkeinoelämän ja teollisuuden alue
- Suojaviheralue
- Lentomelualue (Lden yli 55 dB)

	Espoon kaupunkisuunnittelukeskus Esbo stadsplaneringscentral	Alue 722300	Piiri-nro 7105
	Yleiskaavayksikkö Generalplaneenheten	Mittakaava 1:60 000	Asianumero 4900/10.02.02/2017
Nimi Espoon pohjois- ja keskiosien yleiskaava Yhdyskuntatekninen huolto ja ympäristöterveys 2050 (7/8) Kaavakartan liitekartta 6	Piirtäjä PK-H	Päiväys 29.11.2017	Suunnittelija ELe, PK-H
Lisätiedot Kaavakarttaa ja -määräyksiä täydentävät kaavakartan liitekartat (7 kpl).	Arkistotunnus 10 02		

Tasokoordinaattijärjestelmä plankoordinatsystem ETRS-GK25FIN, korkeusjärjestelmä höjdsystem N2000