

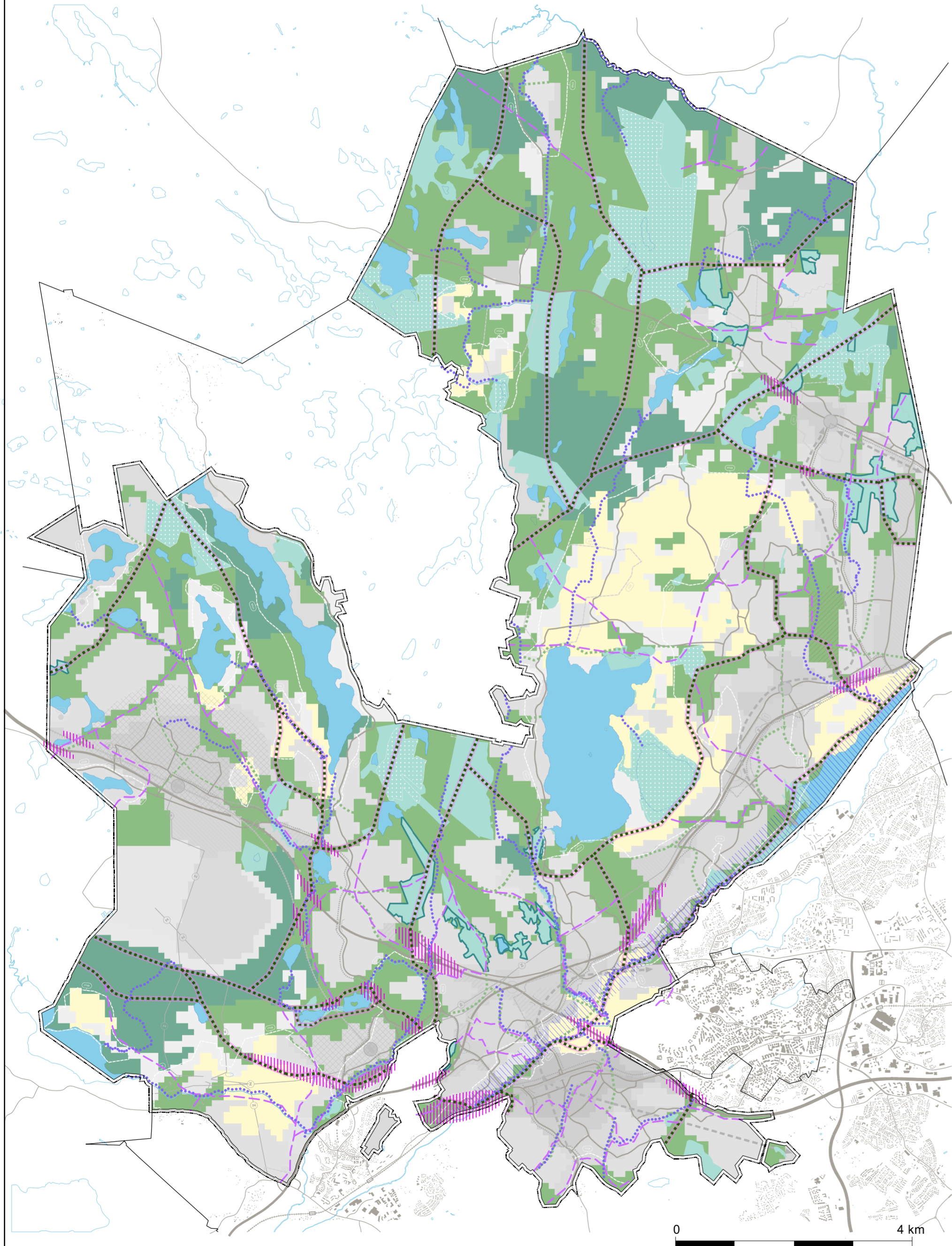
Espoon pohjois- ja keskiosien yleiskaava Luontoarvojen verkosto 2050, kaavakartan liitekarta 3

Piirustus n:o 7102, 6.4.2021

Luontoarvojen verkosto 2050

Ritning nr 7102, 6.4.2021

Nätverket av värdefulla naturområden 2050



OIKEUSVAIKUTTEISET KAAVAMERKINNÄT, JOTKA TÄYDENTÄVÄT KAAVAKARTAN MERKINTÖJÄ JA MÄÄRÄYKSIÄ

- Paikallinen ekologinen yhteys**
Viheryhteyksiä, joilla on merkitystä lajien paikallisina leviämis- ja kulkuyhteyksinä.
Yhteyksinä toimivat kaupunkirakenteen sisäiset viherkäytävät, laajojen avoimen maisematilojen pellometsämosaiikki ja muut viheralueet.
Suunnittelussa tulee turvata viheryhteyksien ominaisuuspiirteet, jatkuvuus ja ekologinen kytkelyntuottavuus tiivistäessä kaupunkirakenteessa ja tarvittaessa kehittää yhteyksien toimivuutta.
Merkinnällä osoitetaan yhteyksien suunta, sijainti on ohjeellinen.
- Virtaveden ekologinen yhteys**
Suunnittelussa tulee turvata virtavesiuoman jatkuvuus ja ekologinen toimivuus sekä riittävä reunavyöhyke.

BETECKNINGAR OCH BESTÄMMELSER MED RÄTTVERKNINGAR I BILAGEKARTORNA

- Lokal ekologisk korridor**
Gröna korridorer som är viktiga för arternas spridning och förbindelser.
Förbindelserna kan vara ekologiska korridorer inom stadsstrukturen, mosaiken av skog och öker i vidsträckt öppna landskap och andra grönområden.
Vid planeringen ska de ekologiska korridorernas särdrag, kontinuitet och funktion i den tätande stadsstrukturen tryggas. Vid behov ska förbindelsernas funktionalitet utvecklas.
Beteckningen anger den ekologiska korridorens riktning, läget är ungefärligt.
- Vattendrag som ekologisk korridor**
Vid planeringen ska vattendragets kontinuitet, ekologiska funktion och tillräckliga strandzon tryggas.


INFORMATIVISET MERKINNÄT

- Ekologisen yhteyden kehittämistarve**
Ekologisen yhteyden kehittämistarpeet ovat ekologisten yhteyksien osia, joiden toimivuutta tulee kehittää jatkosuunnittelussa ja toteutuksessa.

- Behov att förbättra en ekologisk korridor**
En sådan del av en ekologisk korridor vars funktionsduglighet ska utvecklas vid den fortsatta planeringen och genomförandet.

LIITEKARTASSA HYÖDYNNETYT KAAVAKARTAN MERKINNÄT

- Maakunnallinen ekologinen yhteys**
- Virkistysen viheryhteystarve**
- Virkistysalue**
- Maa- ja metsätalousalue**
- Asumisen (A2) ja virkistysalue**
- Avoimen maisematilan elinkeinoalue**
- Espoonjokilaakson vyöhyke**
- Natura 2000-alue**
- Suojelualue**
- Luonnonsuojelualue**

 Espoon kaupunkisuunnittelukeskus Esbo stadsplaneringscentral Yleiskaavayksikkö Generalplaneenheten	Alue 722300	Piir.nro 7102
	Mittakaava 1:60 000	Asianumero 4900/10.02.02/2017
Nimi Espoon pohjois- ja keskiosien yleiskaava Luontoarvojen verkosto 2050, kaavakartan liitekarta 3 (4/8)	Piirtäjä MTa, SJe	Päiväys 29.11.2017
Lisätiedot Kaavakarttaa ja -määräyksiä täydentävät kaavakartan liitekartat (7 kpl).	Suunnittelija ELe, MTa, THä	Arkistotunnus 10 02

Tasokoordinaattijärjestelmä plankoordinatsystem ETRS-GK25FIN, korkeusjärjestelmä höjdsystem N2000