

# Suun terveydenhuollon palvelusetelikoikeilu

11.05.2021

Välikatsaus Sosiaali- ja terveyslautakunnalle  
Sanna Mekkonen

# Suun terveydenhuollon palvelusetelikokeilu 1.8.2020-31.12.2021

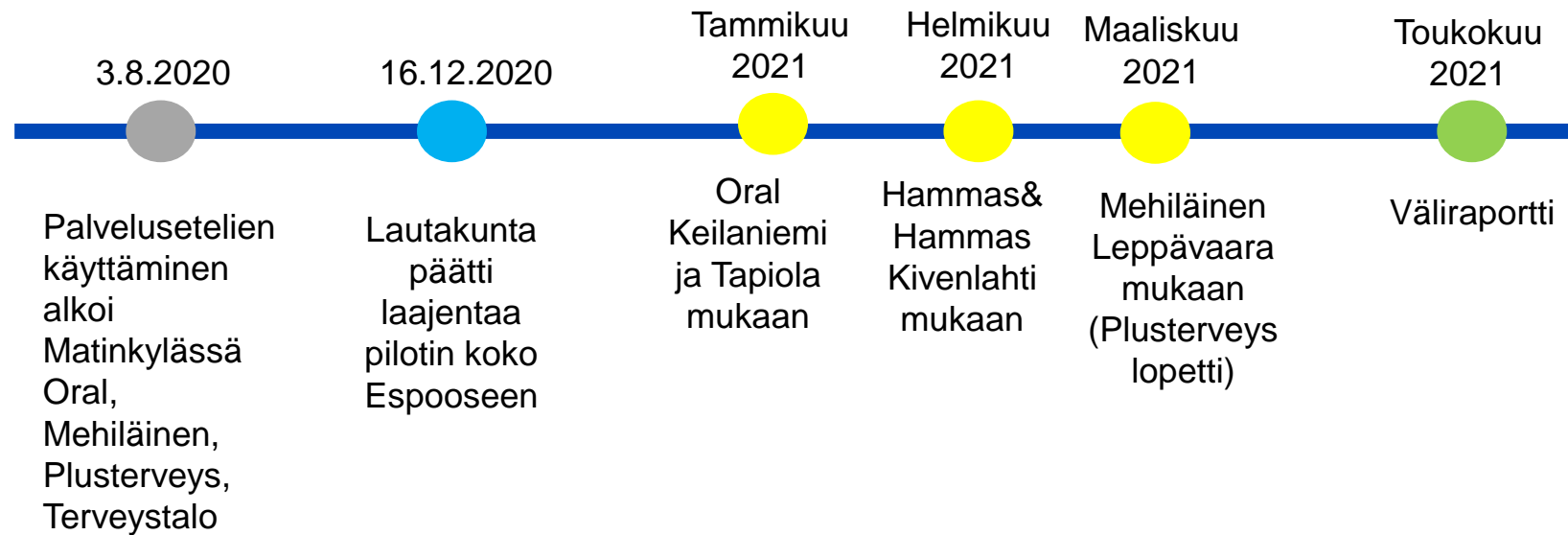
## Kokeilu aloitettu suunnitelman mukaisesti 1.8.2020

- *Maantieteellisesti rajattu:* Aluksi palveluntuottajia oli vain Matinkylän lähipalvelualueella (4 palveluntuottajaa)
- *Palvelu:* Kokonaishoidon suun terveydenhuollon palveluseteli aikuisasiakkaalle
- *Haaste:* Covid-19-epidemian aiheuttama kevään palvelusulusta johtuva ruuhkautuminen on ruuhkautti myös yksityissektorin palveluja, minkä vuoksi palveluntuottajien palveluvolyymi ei ollut aluksi riittävää suhteessa myönnettyjen setelien määrään
- *Korjaava toimenpide:* Palveluseteli laajennettiin tuotettavaksi koko Espoossa tammikuusta 2021

## Yhteistyö

- *Seurantaryhmä:* Seurantaryhmä on kokoontunut kolmen kuukauden välein 23.9.2020. 9.12. 2020. 11.3.2021.
- Seurantaryhmä on käsitellyt palvelusetelin myöntämismääriä, asiakasmäärää ja taloutta. Seurantaryhmässä on käsitelty kokemuksia ja palautetta mm. asiakkailta, neuvostoilta, Espoon asiointipisteistä. Lisäksi on käsitelty palveluntuottajien esille nostamia asioita ja toiminnan kehittämistä.
- Seuraava seurantaryhmän kokous on 3.6.2021
- *Yhteistyökokoukset palveluntuottajien kanssa* Yhteistyökokoukset pidettiin käynnistysvaiheessa kuukausittain joulukuuhun 2020. Yhteistyökokouksissa on käsitelty kokeilun koulutuksellisia asioita, palvelujen saatavuutta, asiakasohjausta, asiakaspalautetta ja järjestelmien kehittämistä.

# Palvelusetelin laajentaminen toteutui nopeasti



# Asiakkaat tyytyväisiä palvelusetelillä saamaansa palveluun

- Palveluseteliä käyttäneet ovat **erittäin tyytyväisiä** palvelusetelihoitoon

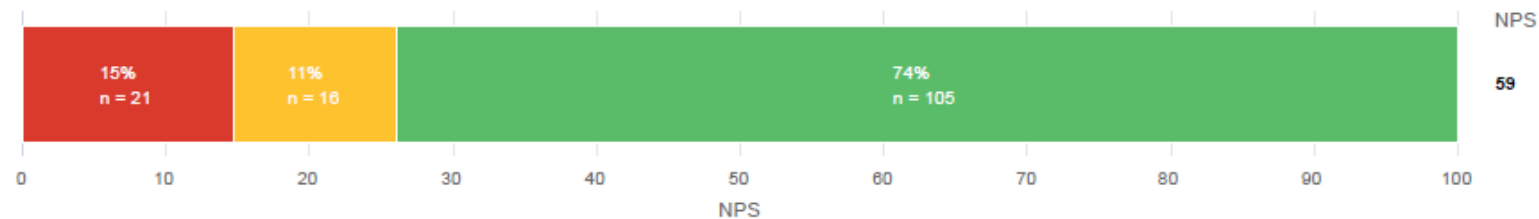
## 3. Sain ammattitaitoista hoitoa tai palvelua. (vastaus 1 - 10)

Vastaajien määrä: 138

Minimiarvo	Maksimiarvo	Keskiarvo	Mediaani	Summa	Keskiahajonta
1	10	9,01	10	1243	2,03

## 5. Suositteisitko palvelusetelihammashoitolassa saamaasi palvelua tuttavillesi ja ystävillesi? (vastaus 1 - 10)

Vastaajien määrä: 142



# Palvelusetelin käyttäjät ovat kokeneet setelin käyttämisen sujuvana

## 6. Sain riittävästi tietoa palvelusetelistä ennen kuin päätin ottaa sen käyttöön. (vastaus 1 - 10)

Vastaajien määrä: 137

Minimiarvo	Maksimiarvo	Keskiarvo	Mediaani	Summa	Keskihajonta
1	10	8,24	9	1129	2,22



## 7. Palvelusetelin käyttäminen oli sujuvaa. (vastaus 1 - 10)

Vastaajien määrä: 138

Minimiarvo	Maksimiarvo	Keskiarvo	Mediaani	Summa	Keskihajonta
1	10	8,24	9	1137	2,58



# Suun terveydenhuollon palvelusetelikokeilu 1.8.2020-31.12.2021

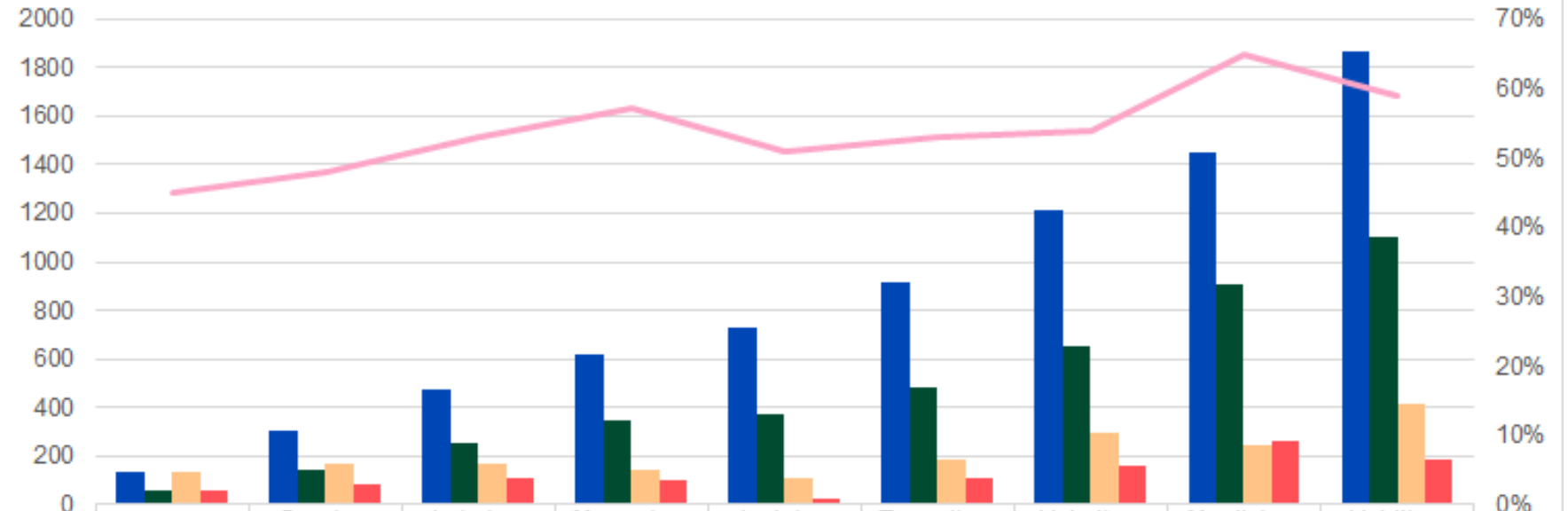
## Tunnusluvut ja talous (11.5.2021 data)

- Myönnettyjä seteleitä yhteensä 1.865 kpl (elo'20-huhti'21)
- Myönnettyjä seteleitä 1.134 kpl (tammi-huhti'21)
- Seteleiden käyttöaste noin 60%
  
- Määräraha 2021 palvelusetelille 300.000 eur
- Espoon tilitykset palveluntuottajille 51.753 eur (tammi-huhti'21)
  
- Asiakkaan hinta Espoolle ka. 79 eur\* (vrt. oma palvelutuotanto  
asiakkaan hinta ka. 259 eur joulukuu 2019 (kaikki asiakkaat))

*\* Kustannukset laskettu elo'20-huhti'21  
kumulatiivisen tiedon perusteella*

# Suun terveydenhuollon palvelusetelipilotti (11.5.2021 data)

## Myönnetyt setelit, asiakkaat sekä käyttöaste



	Elokuu 2020	Syyskuu 2020	Lokakuu 2020	Marraskuu 2020	Joulukuu 2020	Tammikuu 2021	Helmikuu 2021	Maaliskuu 2021	Huhtikuu 2021
Myönnettyjen setelien määrä kumulatiivisesti	133	301	473	618	731	917	1210	1452	1865
Paise- Asiakasmäärä kumulatiivisesti	60	143	253	350	376	486	650	911	1100
Myönnettyjen setelien määrä kk:ssa	133	168	172	145	113	186	293	242	413
Paise- Asiakasmäärä kk:ssa	60	83	110	97	26	110	164	261	189
Setelien käyttöaste kk:ssa	45 %	48 %	53 %	57 %	51 %	53 %	54 %	65 %	59 %

■ Myönnettyjen setelien määrä kumulatiivisesti    
 ■ Paise- Asiakasmäärä kumulatiivisesti    
 ■ Myönnettyjen setelien määrä kk:ssa  
■ Paise- Asiakasmäärä kk:ssa    
 — Setelien käyttöaste kk:ssa

# Suun terveydenhuollon palvelusetelikokeilu 1.8.2020-31.12.2021

## Palaute

- *Asiakaspalaute:* Palaute asiakkailta on ollut valtaosin myönteistä, setelin käyttö on onnistunut asiakkailta hyvin ja asiakkaat ovat olleet tyytyväisiä palveluntuottajien tarjoamaan hoitoon.
- *Palaute vanhusneuvostolta, vammaisneuvostolta ja Matinkylä-seuralta:* Palautetta on pyydetty neuvostoilta ja seuralta, palaute näiltä tahoilta on ollut vähäistä.

## Mitä seuraavaksi?

- Palveluseteli on todettu toimivaksi ja tehokkaaksi tavaksi tuottaa Espoontarinan mukaisella monituottajamallilla espoolaisille sth-palveluja Espoon alueella
- Suun terveydenhuollon palvelutarjonnan riittävyyden tukemiseksi Suun terveydenhuolto esittää, että Sosiaali- ja terveyslautakunta pyytää suun terveydenhuoltoa valmistelemaan hammashoidon kokonaishoidon palvelusetelitoiminnan vakiinnuttamisen palveluvalikoimaan 1.1.2022 alkaen