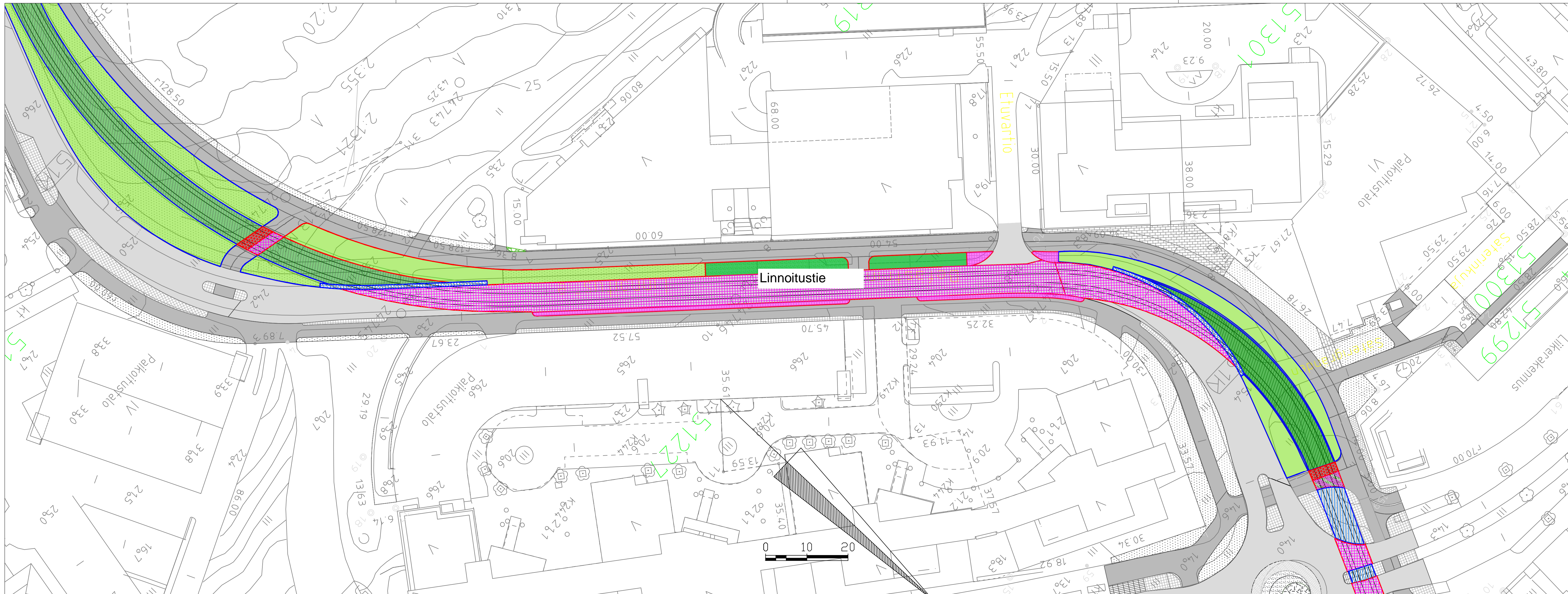


- Kova pinta, HKI ylläpitää
- Nurmialue, HKI ylläpitää
- Sähkönsyöttöasemarakennus, HKI ylläpitää
- Betoni, Espoon kaupunki ylläpitää
- Asfaltti, Espoon kaupunki ylläpitää
- Kiveys, Espoon kaupunki ylläpitää
- Nurmialue, Espoon kaupunki ylläpitää
- Pensaat, Espoon kaupunki ylläpitää
- Sähkönsyöttöaseman ympäristö, Espoo ylläpitää
- Viivarasterilla esitetyt alueet kuuluvat rata-alueeseen

Espoo vastaa katualueen puiden ja pensaiden ylläpidosta.
Espoo vastaa valaistuksen ylläpidosta.

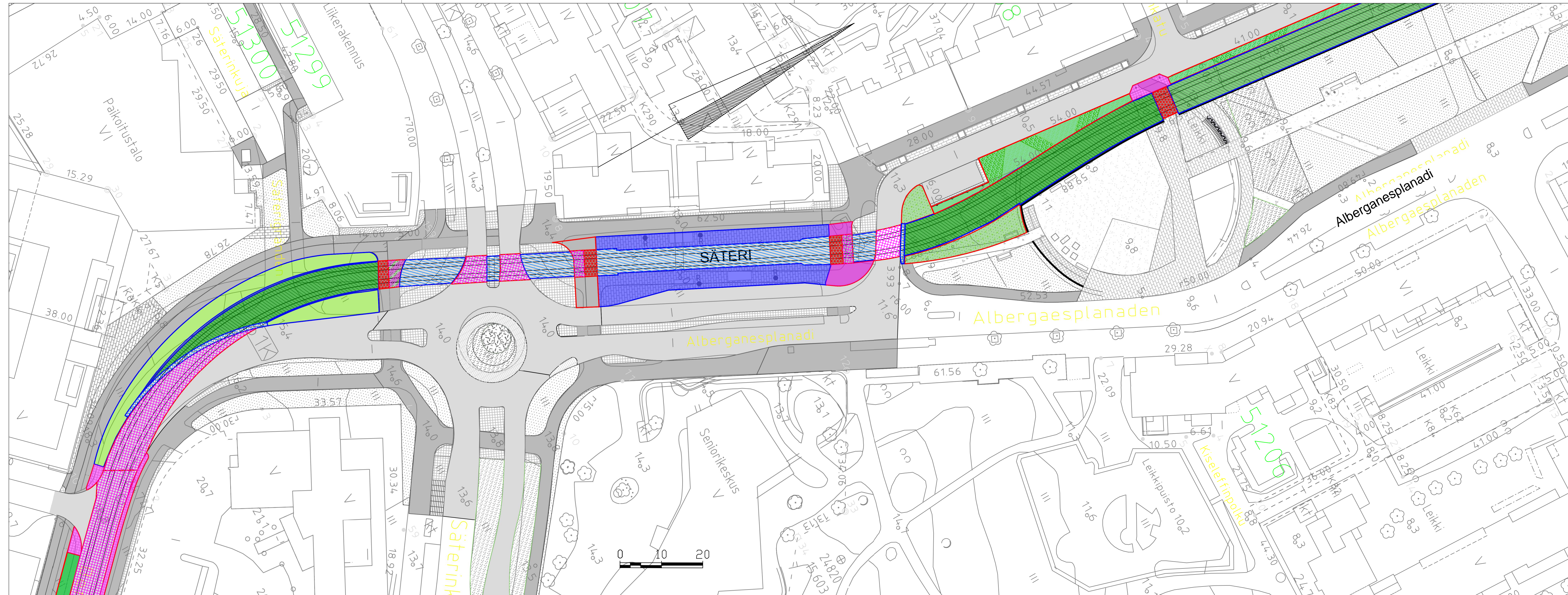
	ESPOON KAUPUNKI KAUPUNKITEKNIKAN KESKUS		ESBO STAD STADSTEKNIKCENTRALEN
Helsinki	Kaupunkiympäristön toimiala	www.hel.fi sähköposti: etunimi.sukunimi@hel.fi	
Vastuunjakokartta, kesäylläpito välillä Alberganpuisto - Linnoitustie			
Ylläpitokartta, kesä			
MK 1:500	Espoon kaupunki Kaupunkitekniikan keskus	NRO 00000/00000	HYV. TARK.
	Helsingin kaupunki Kaupunkiympäristön toimiala	NRO 00000/00000	HYV. TARK.
HKL Toinen Linja 7 A 00099 Helsinki kaupunki Puhelin (09) 310 35104		HYV. TARK.	
Raide-Jokerin projektitoimisto Valimotie 1, 00380 Helsinki raidejokeri@hel.fi		HYV. TARK.	
		LAAT	22.12.2021 Sami Lehtinen/Sitowise Oy



- Kova pinta, HKI ylläpitää
- Nurmi-alue, HKI ylläpitää
- Sähkönsyöttöasemarakennus, HKI ylläpitää
- Betoni, Espoon kaupunki ylläpitää
- Asfaltti, Espoon kaupunki ylläpitää
- Kiveys, Espoon kaupunki ylläpitää
- Nurmi-alue, Espoon kaupunki ylläpitää
- Pensaat, Espoon kaupunki ylläpitää
- Sähkönsyöttöaseman ympäristö, Espoo ylläpitää
- Viivarasterilla esitetyt alueet kuuluvat rata-alueeseen

Espoo vastaa katualueen puiden ja pensaiden ylläpidosta.
Espoo vastaa valaistuksen ylläpidosta.

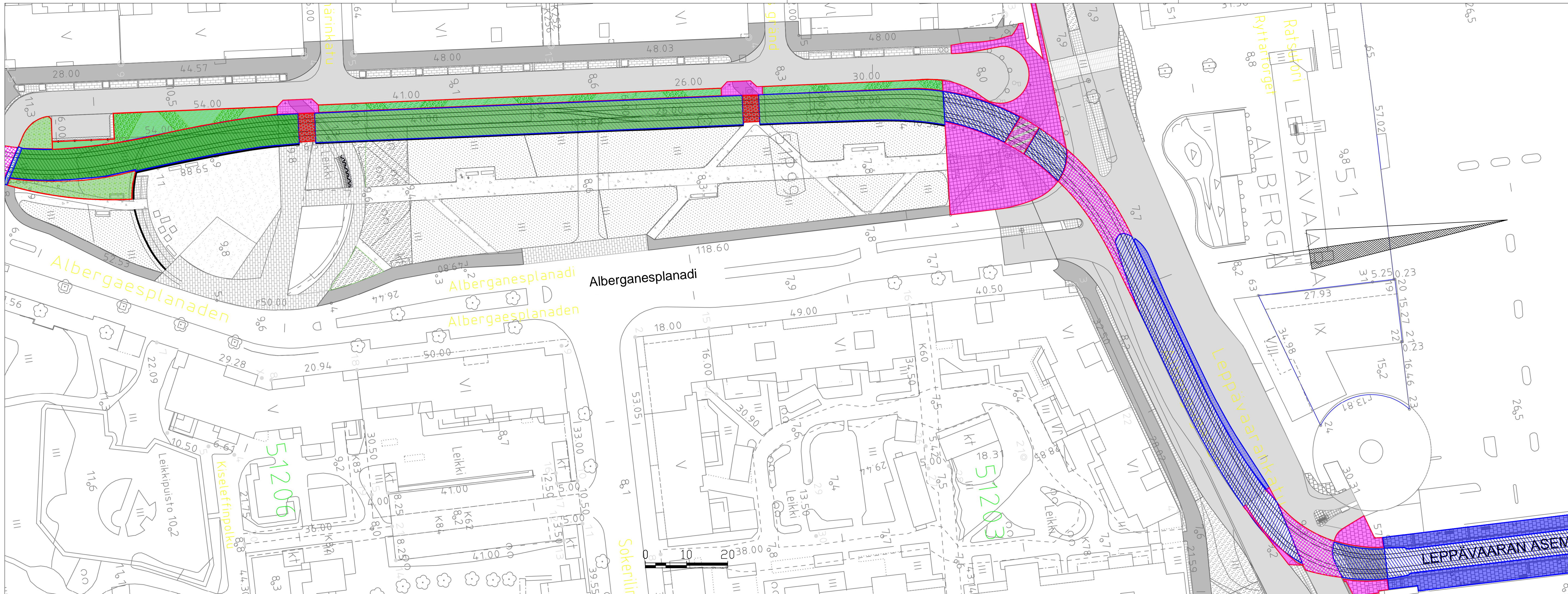
	ESPOON KAUPUNKI KAUPUNKITEKNIKAN KESKUS		ESBO STAD STADSTEKNIKCENTRALEN
Helsinki		Kaupunkiympäristön toimiala	
		www.hel.fi sähköposti: etunimi.sukunimi@hel.fi	
Vastuunjakokartta, kesäylläpito			
välillä Alberganpuisto - Linnoitustie			
Ylläpito kartta, kesä			
MK	Espoon kaupunki Kaupunkitekniikan keskus	NRO 00000/00000	HYV. TARK.
1:500	Helsingin kaupunki Kaupunkiympäristön toimiala	NRO 00000/00000	HYV. TARK.
HKL Toinen Linja 7 A 00099 Helsingin kaupunki Puhelin (09) 310 35104		HYV. TARK.	
Raide-Jokerin projektitoimisto Valimotie 1, 00380 Helsinki raidejokeri@hel.fi		HYV. TARK.	
LAAT	22.12.2021	Sami Lehtinen/Sitowise Oy	



- Kova pinta, HKI ylläpitää
- Nurmialue, HKI ylläpitää
- Sähkönsyöttöasemarakennus, HKI ylläpitää
- Betoni, Espoon kaupunki ylläpitää
- Asfaltti, Espoon kaupunki ylläpitää
- Kiveys, Espoon kaupunki ylläpitää
- Nurmialue, Espoon kaupunki ylläpitää
- Pensaat, Espoon kaupunki ylläpitää
- Sähkönsyöttöaseman ympäristö, Espoo ylläpitää
- Viivarasterilla esitetyt alueet kuuluvat rata-alueeseen

Espoo vastaa katualueen puiden ja pensaiden ylläpidosta.
Espoo vastaa valaistuksen ylläpidosta.

	ESPOON KAUPUNKI KAUPUNKITEKNIKAN KESKUS	ESBO STAD STADSTEKNIKCENTRALEN	
Helsinki		Kaupunkiympäristön toimiala	
		www.hel.fi sähköposti: etunimi.sukunimi@hel.fi	
Vastuunjakokartta, kesäylläpito välillä Alberganpuisto - Linnoitustie			
Ylläpito kartta, kesä			
MK	Espoon kaupunki Kaupunkitekniikan keskus	NRO 00000/00000	HYV. TARK.
1:500	Helsingin kaupunki Kaupunkiympäristön toimiala	NRO 00000/00000	HYV. TARK.
		HKL Toinen Linja 7 A 00099 Helsinki kaupunki Puhelin (09) 310 35104	
		Raide-Jokerin projektitoimisto Välimatie 1, 00380 Helsinki raidejokeri@hel.fi	
		LAAT	22.12.2021 Sami Lehtinen/Sitowise Oy



- Kova pinta, HKI ylläpitää
- Nurmi-alue, HKI ylläpitää
- Betoni, Espoon kaupunki ylläpitää
- Asfaltti, Espoon kaupunki ylläpitää
- Kiveys, Espoon kaupunki ylläpitää
- Pelto, Espoon kaupunki ylläpitää
- Nurmi-alue, Espoon kaupunki ylläpitää
- Pensaat, Espoon kaupunki ylläpitää
- Viivarasterilla esitetyt alueet kuuluvat rata-alueeseen

Espoon kaupunki hoitaa ja ylläpitää kaikki puut ja pensaat. Pensasalueet esitetty erikseen kuvassa.

ESPOON KAUPUNKI
KAUPUNKITEKNIKAN KESKUS

ESBO STAD
STADSTEKNIKCENTRALEN

Helsinki Kaupunkiympäristön toimiala

www.hel.fi
sähköposti: etunimi.sukunimi@hel.fi

Vastuunjakokartta, kesäylläpito
välillä Leppävaaran asema - Alberganpuisto

Ylläpito kartta, kesä

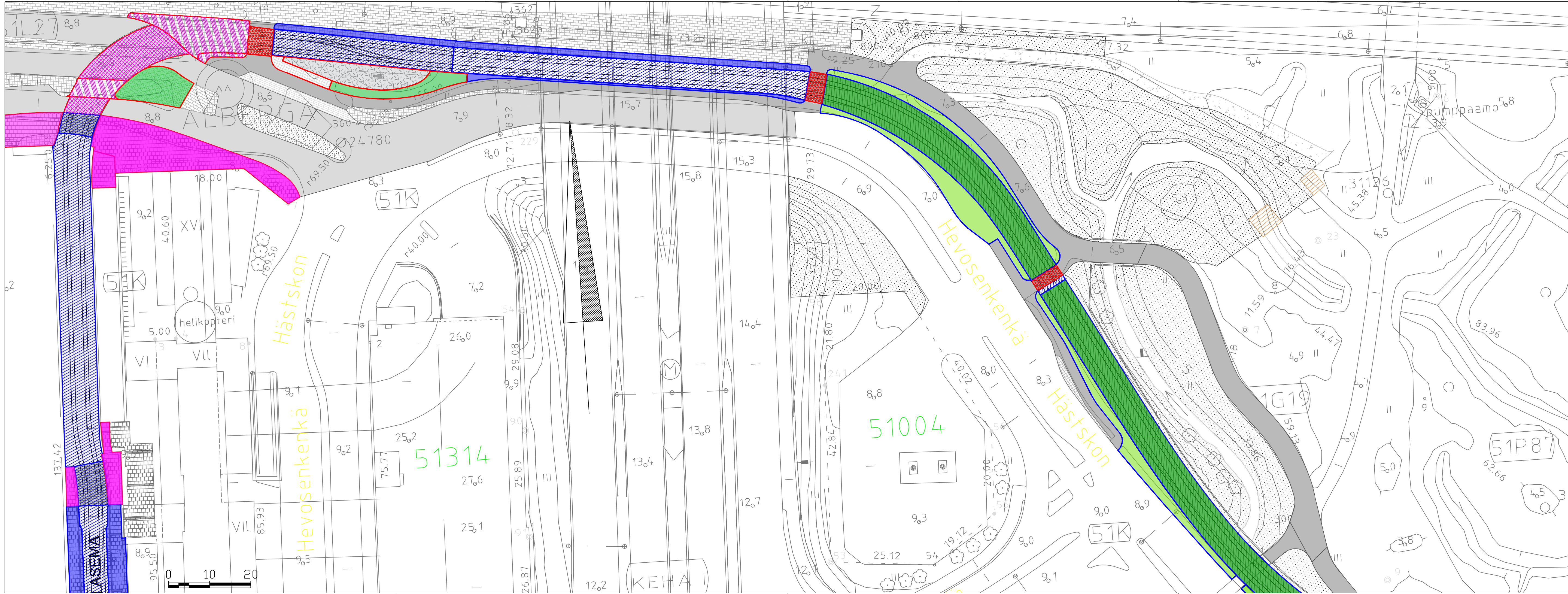
MK	Esseen kaupunki Kaupunkiteknikan keskus	NRO	HYV.	TARK.
1:500		00000/00000	HYV.	TARK.
	Helsingin kaupunki Kaupunkiympäristön toimiala	NRO	HYV.	TARK.
		00000/00000	HYV.	TARK.

HKL HST
HKL
Toinen Linja 7 A
00099 Helsinki kaupunki
Puhelin (09) 310 35104

RAIDE-JOKERI
Raide-Jokerin projektitoimisto
Välimotie 1, 00380 Helsinki
raidejokeri@hel.fi

HYV.
TARK.
LAAT

22.12.2021 Sami Lehtinen/Sitowise Oy



- Kova pinta, HKI ylläpitää
- Nurmialue, HKI ylläpitää
- Sähkönsyöttöasemarakennus, HKI ylläpitää
- Betoni, Espoon kaupunki ylläpitää
- Asfalti, Espoon kaupunki ylläpitää
- Kiveys, Espoon kaupunki ylläpitää
- Nurmialue, Espoon kaupunki ylläpitää
- Pensaat, Espoon kaupunki ylläpitää
- Sähkönsyöttöaseman ympäristö, Espoo ylläpitää
- Viivarasterilla esitetyt alueet kuuluvat rata-alueeseen

Espoo vastaa katualueen puiden ja pensaiden ylläpidosta.
Espoo vastaa valaistuksen ylläpidosta.

ESPOON KAUPUNKI
 KAUPUNKITEKNIKAN KESKUS
 ESBO STAD
 STADSTEKNIKCENTRALEN

Helsinki Kaupunkiympäristön toimiala www.hel.fi
sähköposti: etunimi.sukunimi@hel.fi

Vastuunjakokartta, kesäylläpito
 välillä Perkkantie - Leppävaaran asema

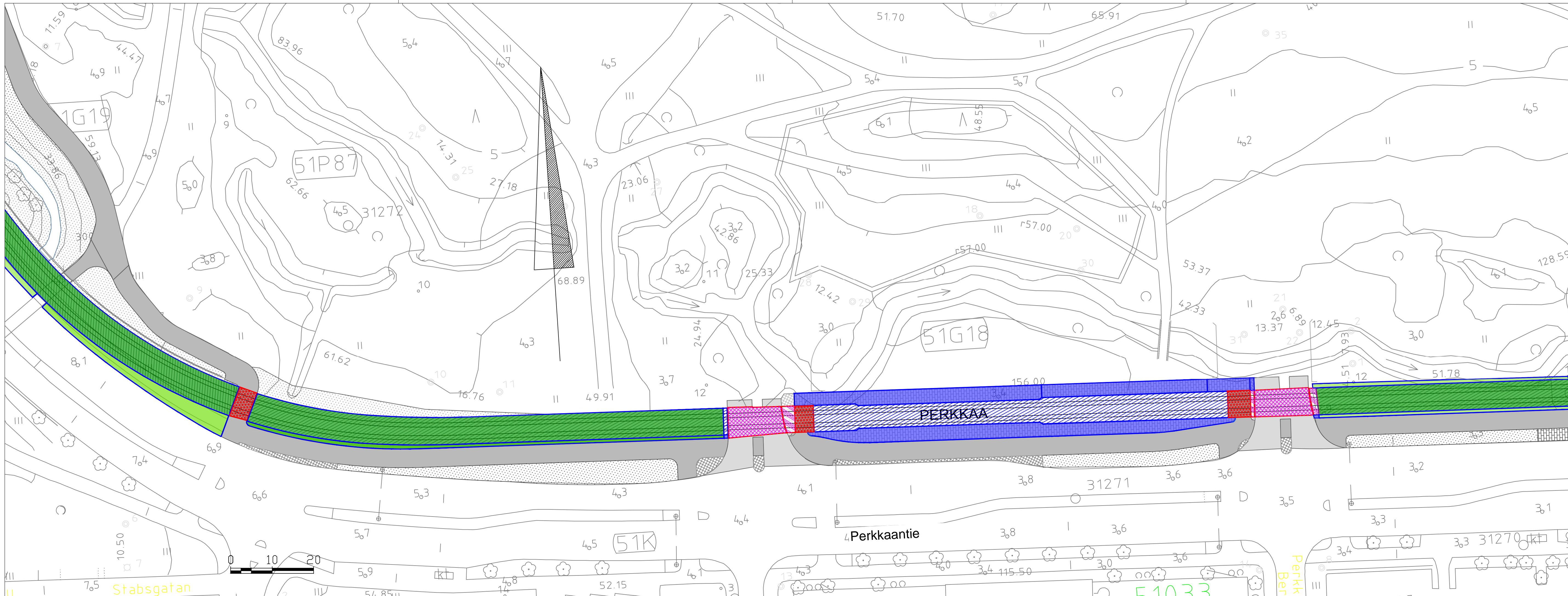
Ylläpitokartta, kesä

MK	Esseen kaupunki Kaupunkiteknikan keskus	NRO	HYV.	TARK.
1:500		00000/00000	HYV.	TARK.
	Helsingin kaupunki Kaupunkiympäristön toimiala	NRO	HYV.	TARK.
		00000/00000	HYV.	TARK.

HKL
 Toinen Linja 7 A
 00099 Helsingin kaupunki
 Puhelin (09) 310 35104

Raide-Jokerin projektitoimisto
 Valtimotie 1, 00380 Helsinki
 raidejokeri@hel.fi

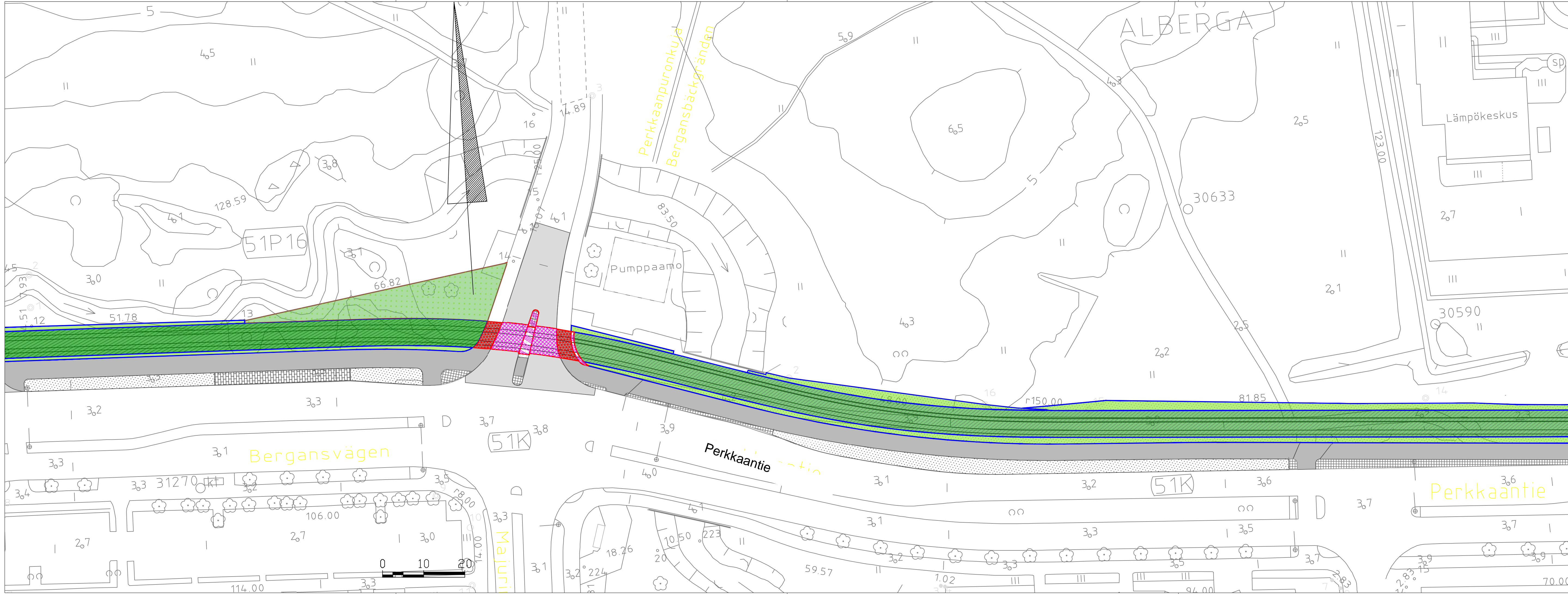
LAAT 22.12.2021 Sami Lehtinen/Sitowise Oy



- Kova pinta, HKI ylläpitää
- Nurmialue, HKI ylläpitää
- Sähkönsyöttöasemarakennus, HKI ylläpitää
- Betoni, Espoon kaupunki ylläpitää
- Asfaltti, Espoon kaupunki ylläpitää
- Kiveys, Espoon kaupunki ylläpitää
- Nurmialue, Espoon kaupunki ylläpitää
- Pensaat, Espoon kaupunki ylläpitää
- Sähkönsyöttöaseman ympäristö, Espoo ylläpitää
- Viivarasterilla esitetyt alueet kuuluvat rata-alueeseen

Espoo vastaa katualueen puiden ja pensaiden ylläpidosta.
Espoo vastaa valaistuksen ylläpidosta.

	ESPOON KAUPUNKI KAUPUNKITEKNIKAN KESKUS	ESBO STAD STADSTEKNIKCENTRALEN	
Helsinki		Kaupunkiympäristön toimiala	
		www.hel.fi sähköposti: etunimi.sukunimi@hel.fi	
Vastuunjakokartta, kesäylläpito			
välillä Perkkaa - Vermo			
Ylläpitokartta, kesä			
MK	Espoon kaupunki Kaupunkitekniikan keskus	NRO 00000/00000	HYV. TARK.
1:500	Helsingin kaupunki Kaupunkiympäristön toimiala	NRO 00000/00000	HYV. TARK.
HKL Toinen Linja 7 A 00099 Helsingin kaupunki Puhelin (09) 310 35104		HYV. TARK.	
Raide-Jokerin projektitoimisto Valimotie 1, 00380 Helsinki raidejokeri@hel.fi		HYV. TARK.	
		LAAT	1.3.2021 Sami Lehtinen/Sitowise Oy



- Kova pinta, HKI ylläpitää
- Nurmialue, HKI ylläpitää
- Sähkönsyöttöasemarakennus, HKI ylläpitää
- Betoni, Espoon kaupunki ylläpitää
- Asfaltti, Espoon kaupunki ylläpitää
- Kiveys, Espoon kaupunki ylläpitää
- Nurmialue, Espoon kaupunki ylläpitää
- Pensaat, Espoon kaupunki ylläpitää
- Sähkönsyöttöaseman ympäristö, Espoo ylläpitää
- Viivarasterilla esitetyt alueet kuuluvat rata-alueeseen

Espoo vastaa katualueen puiden ja pensaiden ylläpidosta.
Espoo vastaa valaistuksen ylläpidosta.

	ESPOON KAUPUNKI KAUPUNKITEKNIKAN KESKUS	ESBO STAD STADSTEKNIKCENTRALEN
Helsinki		www.hel.fi sähköposti: etunimi.sukunimi@hel.fi

Vastuunjakokartta, kesäylläpito
välillä Perkkaa - Vermo

Ylläpito kartta, kesä

MK	Esseen kaupunki Kaupunkitekniikan keskus	NRO	HYV.	TARK.
1:500		00000/00000	HYV.	
	Helsingin kaupunki Kaupunkiympäristön toimiala	NRO	HYV.	TARK.
		00000/00000	HYV.	
			HYV.	TARK.
			HYV.	TARK.
			HYV.	TARK.
			LAAT.	

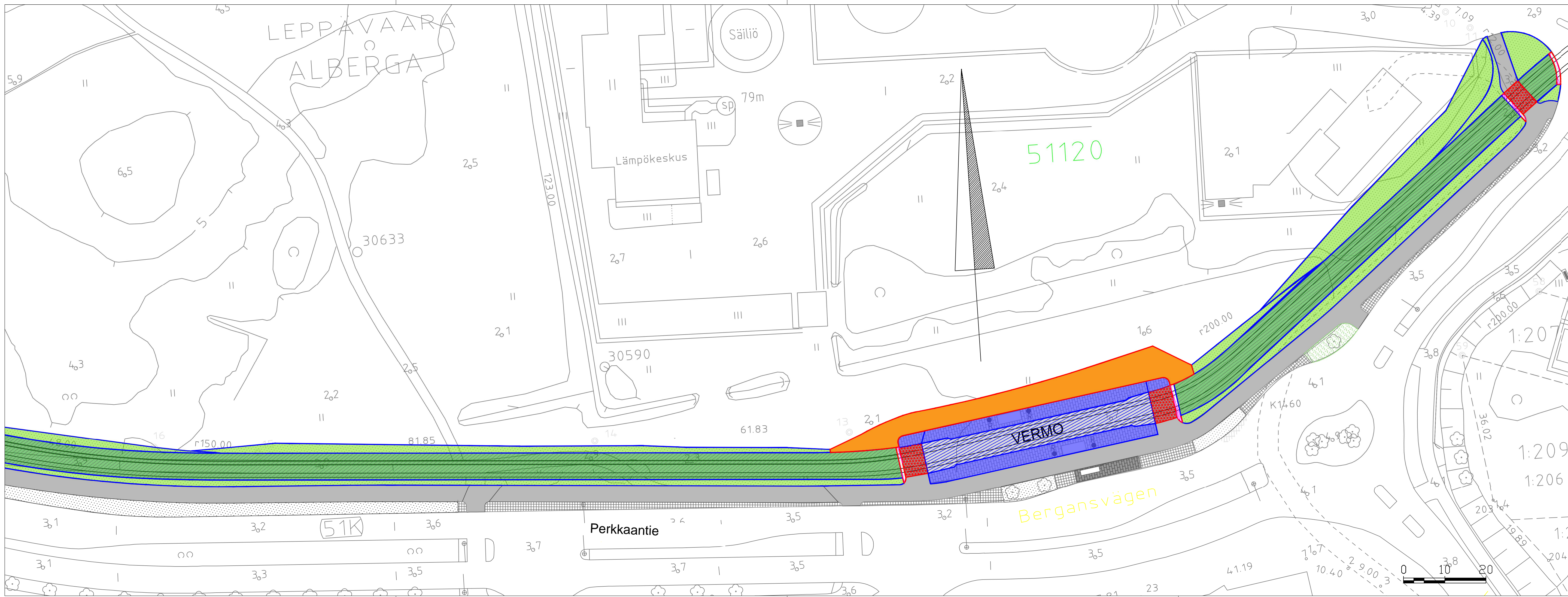


HKL
Toinen Linja 7 A
00099 Helsingin kaupunki
Puhelin (09) 310 35104



Raide-Jokerin projektitoimisto
Valimotie 1, 00380 Helsinki
raidejokeri@hel.fi

22.12.2021 Sami Lehtinen/Sitowise Oy



- Kova pinta, HKI ylläpitää
- Nurmialue, HKI ylläpitää
- Sähkönsyöttöasemarakennus, HKI ylläpitää
- Betoni, Espoon kaupunki ylläpitää
- Asfaltti, Espoon kaupunki ylläpitää
- Kiveys, Espoon kaupunki ylläpitää
- Pelto, Espoon kaupunki ylläpitää
- Nurmialue, Espoon kaupunki ylläpitää
- Pensaat, Espoon kaupunki ylläpitää
- Sähkönsyöttöaseman ympäristö, Espoo ylläpitää
- Viivarasterilla esitetyt alueet kuuluvat rata-alueeseen

Espoo vastaa katualueen puiden ja pensaiden ylläpidosta.
Espoo vastaa valaistuksen ylläpidosta.

ESPOON KAUPUNKI
KAUPUNKITEKNIKAN KESKUS

ESBO STAD
STADSTEKNIKCENTRALEN

Helsinki Kaupunkiympäristön toimiala

www.hel.fi
sähköposti: etunimi.sukunimi@hel.fi

Vastuunjakokartta, kesäylläpito

Vermo

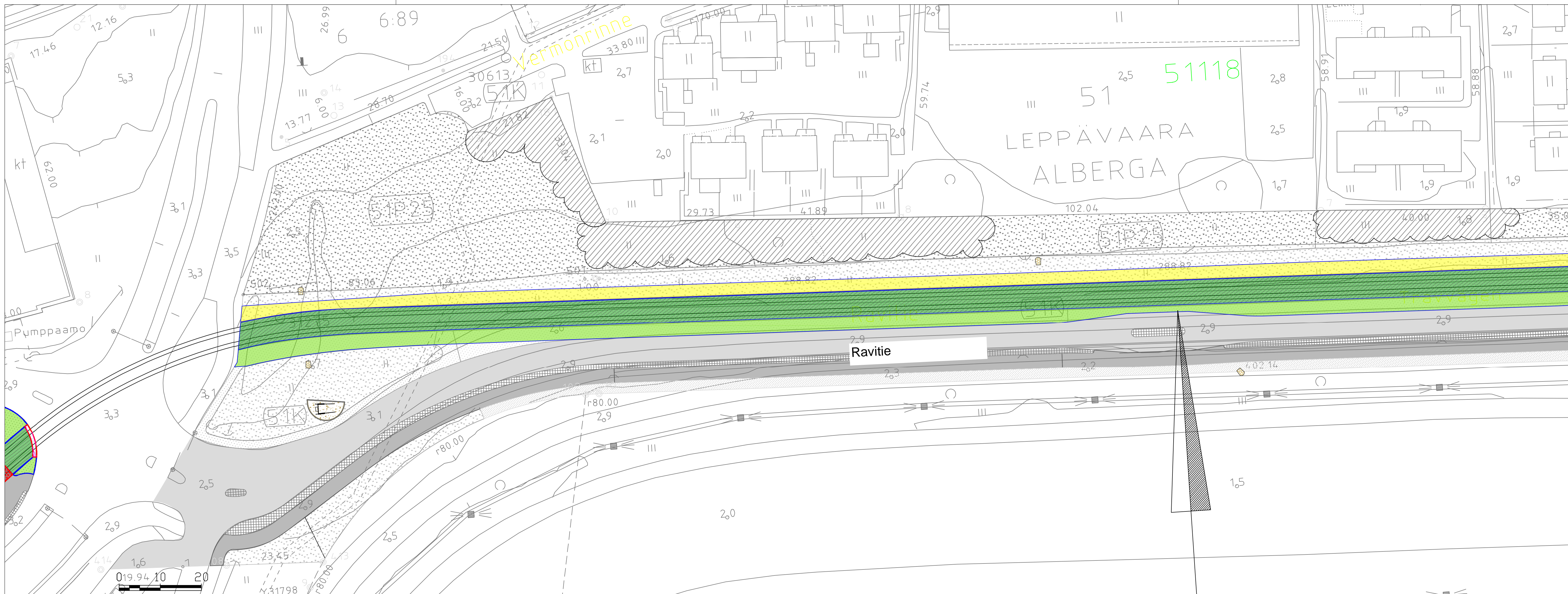
Ylläpito kartta, kesä

MK	Esseen kaupunki Kaupunkiteknikan keskus	NRO	HYV.	TARK.
1:500		00000/00000		
	Helsingin kaupunki Kaupunkiympäristön toimiala	NRO	HYV.	TARK.
		00000/00000		

HKL HST HKL
Toinen Linja 7 A
00099 Helsingin kaupunki
Puhelin (09) 310 35104

RAIDE-JOKERI Raide-Jokerin projektitoimisto
Valimotie 1, 00380 Helsinki
raidejokeri@hel.fi

LAAT 22.12.2021 Sami Lehtinen/Sitowise Oy



- Kova pinta, HKI ylläpitää
- Nurmialue, HKI ylläpitää
- Niitty, HKI ylläpitää
- Betoni, Espoon kaupunki ylläpitää
- Asfaltti, Espoon kaupunki ylläpitää
- Kiveys, Espoon kaupunki ylläpitää
- Pelto, Espoon kaupunki ylläpitää
- Nurmialue, Espoon kaupunki ylläpitää
- Pensaat, Espoon kaupunki ylläpitää
- Viivarasterilla esitetyt alueet kuuluvat rata-alueeseen

Espoon kaupunki hoitaa ja ylläpitää kaikki puut ja pensaat. Pensasalueet esitetty erikseen kuvassa.

ESPOON KAUPUNKI
 KAUPUNKITEKNIKAN KESKUS
 ESBO STAD
 STADSTEKNIKCENTRALEN

Helsinki Kaupunkiympäristön toimiala www.hel.fi
sähköposti: etunimi.sukunimi@hel.fi

Vastuunjakokartta, kesäylläpito

Ravitie, osa 1

Ylläpitokartta, kesä

MK	Espoon kaupunki Kaupunkiteknikan keskus	NRO 00000/00000	HYV.	TARK.	
1:500	Helsingin kaupunki Kaupunkiympäristön toimiala	NRO 00000/00000	HYV.	TARK.	

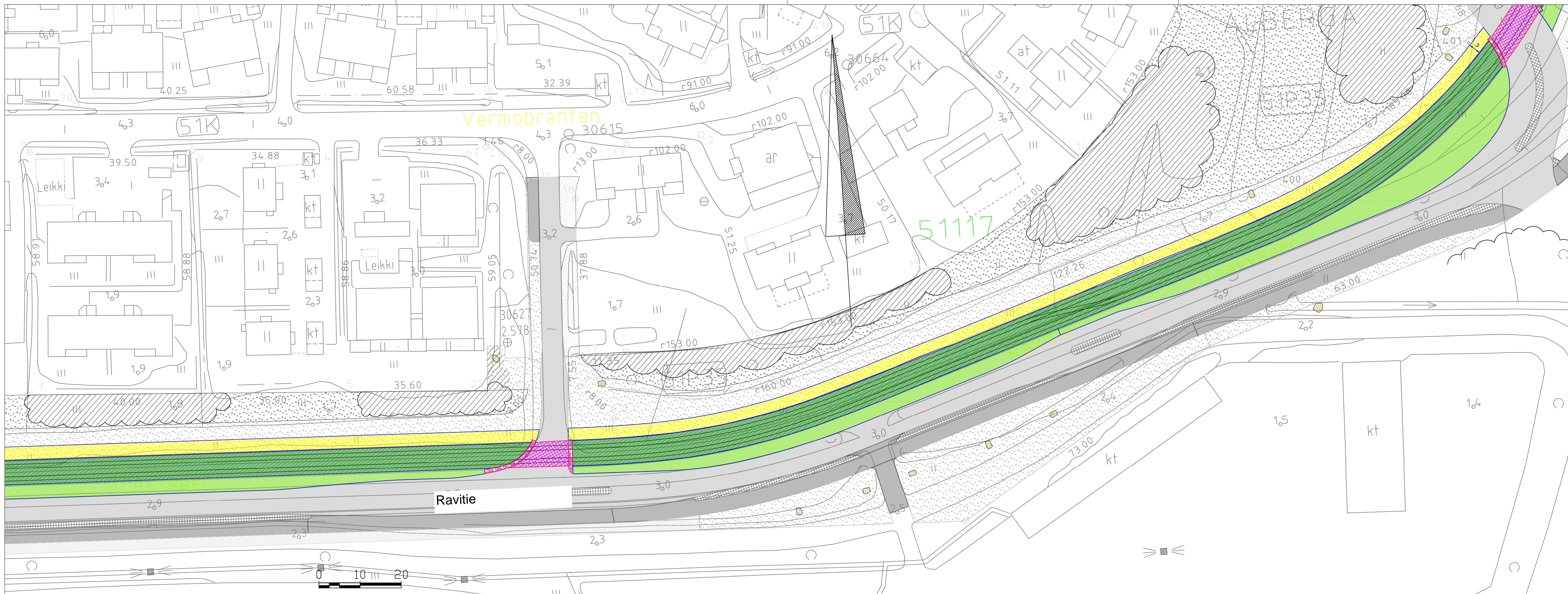


HKL
 Toinen Linja 7 A
 00099 Helsingin kaupunki
 Puhelin (09) 310 35104



Raide-Jokerin projektitoimisto
 Valimotie 1, 00380 Helsinki
 raidejokeri@hel.fi

HYV.	TARK.	LAAT.	26.2.2021	Minttu Iivonen/Sitowise Oy



- Kova pinta, HKI ylläpitää
- Nurmialue, HKI ylläpitää
- Niitty, HKI ylläpitää
- Betoni, Espoon kaupunki ylläpitää
- Asfaltti, Espoon kaupunki ylläpitää
- Kiveys, Espoon kaupunki ylläpitää
- Pelto, Espoon kaupunki ylläpitää
- Nurmialue, Espoon kaupunki ylläpitää
- Pensaat, Espoon kaupunki ylläpitää
- Viivarasterilla esitetyt alueet kuuluvat rata-alueeseen

Espoon kaupunki hoitaa ja ylläpitää kaikki puut ja pensaat. Pensasalueet esitetty erikseen kuvassa.

ESPOON KAUPUNKI
KAUPUNKITEKNIKAN KESKUS

ESBO STAD
STADSTEKNIKCENTRALEN

Helsinki Kaupunkiympäristön toimiala

www.hel.fi
sähköposti: etunimi.sukunimi@hel.fi

Vastuunjakokartta, kesäylläpito
Ravitie, osa 2

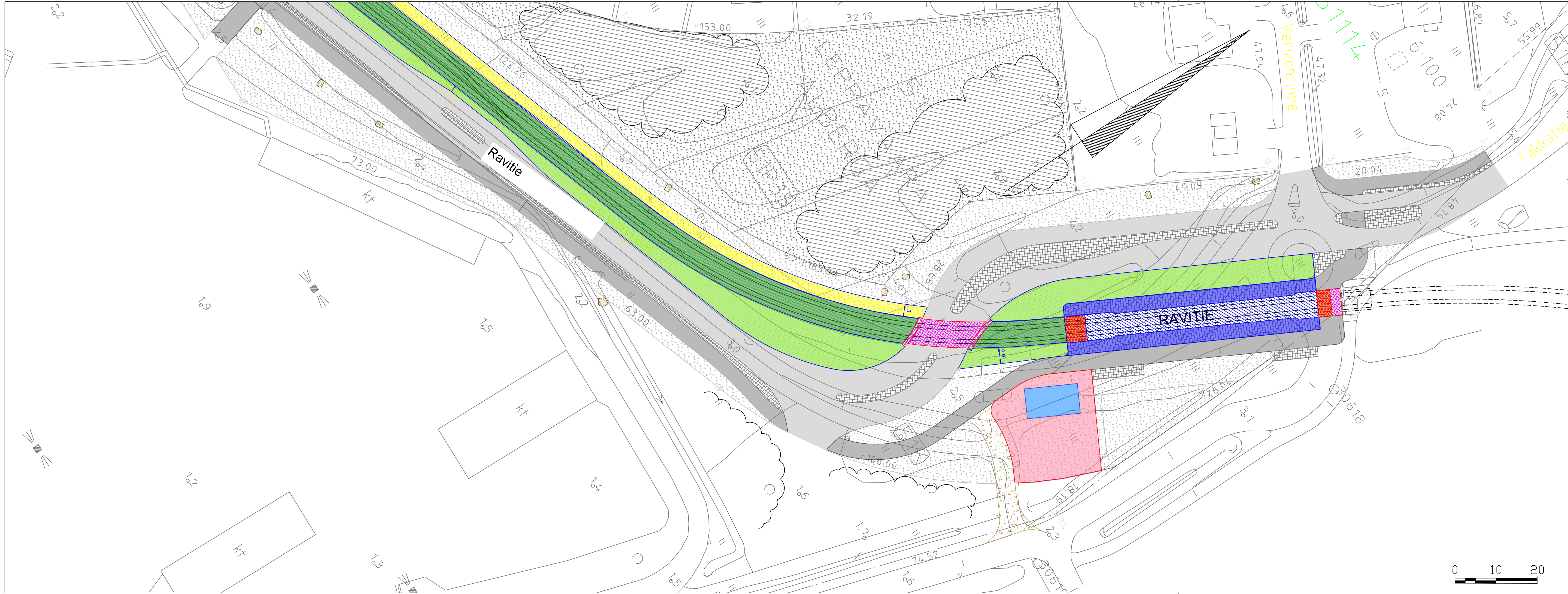
Ylläpito kartta, kesä

MK	Espeen kaupunki Kaupunkitekniikan keskus	NRO 00000/00000	HYV.		
	Helsingin kaupunki Kaupunkiympäristön toimiala	NRO 00000/00000	HYV.		
			TARK.		
			HYV.		
			TARK.		

HKL HST HKL
Toinen Linja 7 A
00099 Helsinki kaupunki
Puhelin (09) 310 35104

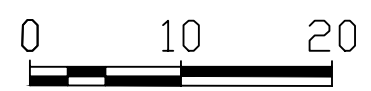
RAIDE-JOKERI Raide-Jokerin projektitoimisto
Valimotie 1, 00380 Helsinki
raidejokeri@hel.fi

LAAT 26.2.2021 Minttu Iivonen/Sitowise Oy



- Kova pinta, HKI ylläpitää
- Nurmialue, HKI ylläpitää
- Niitty, HKI ylläpitää
- Betoni, Espoon kaupunki ylläpitää
- Asfaltti, Espoon kaupunki ylläpitää
- Kiveys, Espoon kaupunki ylläpitää
- Pelto, Espoon kaupunki ylläpitää
- Nurmialue, Espoon kaupunki ylläpitää
- Pensaat, Espoon kaupunki ylläpitää
- Viivarasterilla esitetyt alueet kuuluvat rata-alueeseen

Espoon kaupunki hoitaa ja ylläpitää kaikki puut ja pensaat. Pensasalueet esitetty erikseen kuvassa.



ESPOON KAUPUNKI
 KAUPUNKITEKNIKAN KESKUS

ESBO STAD
 STADSTEKNIKCENTRALEN

Helsinki Kaupunkiympäristön toimiala

www.hel.fi
 sähköposti: etunimi.sukunimi@hel.fi

Vastuunjakokartta, kesäylläpito

Ravitie, osa 3

Ylläpito kartta, kesä

MK	Ylläpitäjä	NRO	HYV.	TARK.	
	Espoon kaupunki Kaupunkiteknikan keskus	00000/00000	HYV.	TARK.	
	Helsingin kaupunki Kaupunkiympäristön toimiala	00000/00000	HYV.	TARK.	

HKL
 Toinen Linja 7 A
 00099 Helsingin kaupunki
 Puhelin (09) 310 35104

Raide-Jokerin projektitoimisto
 Valtimotie 1, 00380 Helsinki
raidejokeri@hel.fi

LAAT: 26.2.2021 Minttu Iivonen/Sitowise Oy