

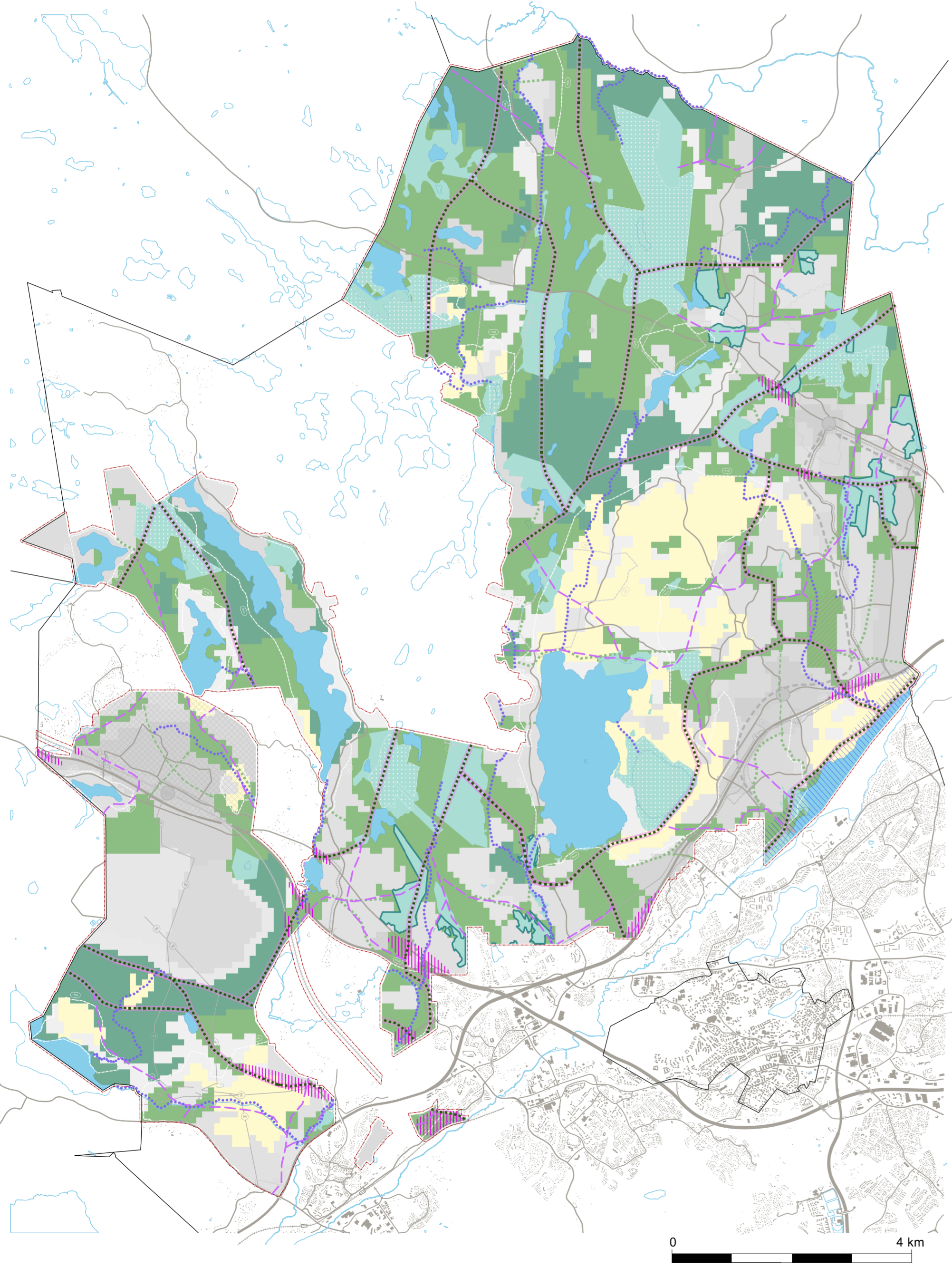
Espoon pohjois- ja keskiosien yleiskaava Luontoarvojen verkosto 2050, kaavakartan liitekartta 3

Piirustus n:o 7102, 5.10.2021

Luontoarvojen verkosto 2050

Ritning nr 7102, 5.10.2021

Nätverket av värdefulla naturområden 2050



OIKEUSVAIKUTTEISET KAAVAMERKINNÄT, JOTKA TÄYDENTÄVÄT KAAVAKARTAN MERKINTÖJÄ JA MÄÄRÄYKSIÄ

- Paikallinen ekologinen yhteys**
Viheryhteyksiä, joilla on merkitystä lajien paikallisina leviämisen- ja kulkuyhteyksinä.
Yhteyksinä toimivat kaupunkirakenteen sisäiset viherkäytävät, laajojen avointen maisematilojen peltometsämosaiikki ja muut viheralueet.
Suunnittelussa tulee turvata viheryhteyksien ominaisuuspiirteet, jatkuvuus ja ekologinen yhteyneisyys tiivistävässä kaupunkirakenteessa ja tarvittaessa kehittää yhteyksien toimivuutta.
Merkinnällä osoitetaan yhteyksien suunta, sijainti on ohjeellinen.
- Virtaveden ekologinen yhteys**
Suunnittelussa tulee turvata virtavesiuoman jatkuvuus ja ekologinen toimivuus sekä riittävä reunavyöhyke.

BETECKNINGAR OCH BESTÄMMELSER MED RÄTTVERKNINGAR I BILAGEKARTORNA

- Lokal ekologisk korridor**
Gröna korridor som är viktiga för arternas spridning och förbindelser.
Förbindelserna kan vara ekologiska korridor inom stadsstrukturen, mosaiken av skog och åker i vidsträckt öppna landskap och andra grönområden.
Vid planeringen ska de ekologiska korridorernas särdrag, kontinuitet och funktion i den tätande stadsstrukturen tryggas. Vid behov ska förbindelsernas funktionalitet utvecklas.
Beteckningen anger den ekologiska korridorens riktning, läget är ungefärligt.
- Vattendrag som ekologisk korridor**
Vid planeringen ska vattendragets kontinuitet, ekologiska funktion och tillräckliga strandzon tryggas.

INFORMATIVISET MERKINNÄT

- Ekologisen yhteyden kehittämistarve**
Ekologisen yhteyden kehittämistarpeet ovat ekologisten yhteyksien osia, joiden toimivuutta tulee kehittää jatkosuunnittelussa ja toteutuksessa.

- Behov att förbättra en ekologisk korridor**
En sådan del av en ekologisk korridor vars funktionsduglighet ska utvecklas vid den fortsatta planeringen och genomförandet.

LIITEKARTASSA HYÖDYNNETYT KAAVAKARTAN MERKINNÄT

- Maakunnallinen ekologinen yhteys**
- Virkistysen viheryhteystarve**
- Virkistysalue**
- Maa- ja metsätalousalue**
- Asumisen (A2) ja virkistysalue**
- Avoimen maisematilan elinkeinoalue**
- Espoonjokilaakson vyöhyke**
- Natura 2000-alue**
- Suojelualue**
- Luonnonsuojelualue**
- Arvokas kulttuuriympäristö**

Oikaisu/Ely-keskus MRL 195 § 8.7.2021
Kh 24.5.2021, Kv 7.6.2021 *Torsti Hokkanen*

	Espoon kaupunkisuunnittelukeskus Esbo stadsplaneringscentral	Alue 722300	Piir.nro 7102
	Yleiskaavayksikkö Generalplaneenheten	Mittakaava 1:60 000	Asianumero 5181/10.02.02/2020
Nimi Espoon pohjois- ja keskiosien yleiskaava	Piirtäjä MTa, SJe	Päiväys 29.11.2017	
Luontoarvojen verkosto 2050, kaavakartan liitekartta 3 (4/8)	Suunnittelija ELe, MTa, THä	Arkistotunnus 10 02	
Lisätiedot Kaavakarttaa ja -määräyksiä täydentävät kaavakartan liitekartat (7 kpl).			

Tasokoordinaattijärjestelmä plankoordinaattijärjestelmä ETRS-GK25FIN, korkeusjärjestelmä höjdsystem N2000