

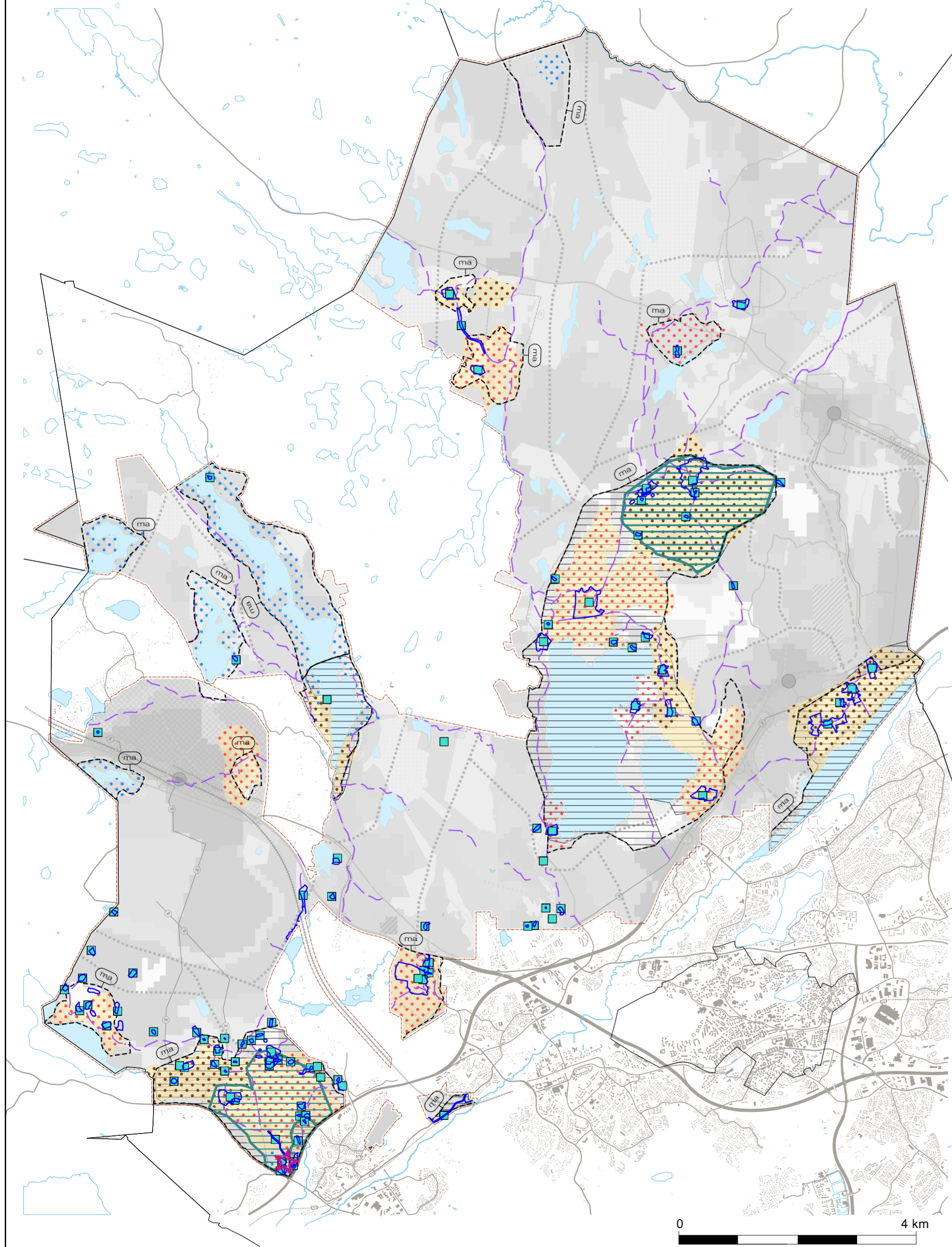
Espoon pohjois- ja keskiosien yleiskaava Kulttuuriympäristöt 2050, kaavakartan liitekartta 5

Piirustus n:o 7104, 5.10.2021

Ritning nr 7104, 5.10.2021

Kulttuuriympäristöt 2050

Kulturmiljöer 2050



LIITEKARTASSA HYÖDYNNETYT KAAVAKARTAN MERKINNÄT

Arvokas kulttuuriympäristö
Ominaisuusmerkinnällä osoitetaan arvokkaat kulttuuriympäristöt. Alueita koskeissa toimenpiteissä ja tarkemmassa suunnittelussa on otettava huomioon ja turvattava alueen rakennushistorialliset, kultuurihistorialliset ja maisemalliset arvot.
Alueita koskevista toimenpiteistä tulee neuvotella museoviranomaisen kanssa.
Maisemaa muuttava maanrakennustyö, puiden kaataminen tai muu näihin verrattavissa oleva toimenpide on luvanvaraista siten kuin MRL 128 §:ssä säädetty.

INFORMATIIVISET MERKINNÄT

Kohteiden ja alueiden kehittämisessä suositellaan yhteistyötä museoviranomaisten kanssa.

Valtakunnallisesti arvokkaat kulttuuriympäristöt
Ominaisuusmerkinnällä osoitetaan valtakunnallisesti arvokkaat rakennetun kulttuuriympäristöt (RKY).
Alueita koskeissa toimenpiteissä ja tarkemmassa suunnittelussa on otettava huomioon tunnistetut arvot ja rakennetun ympäristön kokonaisuus sekä ominaispiirteet.
Alueita koskevista toimenpiteistä tulee neuvotella museoviranomaisen kanssa.

Maakunnallisesti arvokkaat kulttuuriympäristöt
Ominaisuusmerkinnällä osoitetaan maakunnallisesti arvokkaat kulttuuriympäristöt.
Alueita koskeissa toimenpiteissä ja tarkemmassa suunnittelussa on otettava huomioon tunnistetut arvot ja rakennetun ympäristön kokonaisuus sekä ominaispiirteet.
Alueita koskevista toimenpiteistä tulee neuvotella museoviranomaisen kanssa.

Muinaismuistokohde
Merkinnällä on osoitettu muinaismuistolain (295/1963) nojalla suojellut tunnetut kiinteät muinaisjäännökset. Alueen kaivaminen, peittäminen, muuttaminen tai muu siihen kajoaminen on muinaismuistolain nojalla kielletty. Alueita koskevista toimenpiteistä tulee neuvotella museoviranomaisen kanssa.
Jatkosuunnittelussa tulee tarkistaa muinaisjäännösrekisterin ajantasainen tieto.

Mankbyn arkeologinen puisto

Historiallinen tieverkko
Historiallinen tieverkko ja sen linjaukset otetaan huomioon jatkosuunnittelussa tieverkon kokonaisuus huomioiden.


Viljelymaisema
Historiallinen avoin viljelymaisema säilyy alueiden identiteettikijänä ja suunnittelussa sovitetaan yhteen maiseman historiallinen kehitys ja kaavassa osoitettu maankäyttö. Aluetta kehitettäessä tunnustetaan ja säilytetään keskeiset maisemakuvan näkömaakselit sekä huomioidaan maisematilan rajautuminen viljelymaiseman lähtökohdista.

Kylämaisema
Kylämaiseman ominaispiirteet ja kehityshistoria tunnustetaan kehitettäessä aluetta. Tunnistetaan arvot otetaan huomioon kylämaiseman suunnittelun lähtökohdista ja identiteettikijänä.

Kartanomaisema
Alueen maisemakuva, historiallinen kerroksellisuus ja rakennetun ympäristön arvot tunnustetaan ja otetaan huomioon aluetta kehitettäessä. Historiallisesti tärkeät näkölinjat kartanolle, reitit ja kartanomaisemaan liittyvä kasvillisuus säilytetään osana maisemakuvaa. Kartano ja siihen liittyvät historialliset rakenteet säilyvät alueen keskeisenä elementtinä ja identiteettikijänä.

Rakennushistoriallisesti arvokkaiden kohteiden alue
Aluetta kehitettäessä tunnustetaan ja otetaan huomioon alueen arvokkaat rakennushistorialliset kohteet ja kokonaisuudet sekä niiden pihapiirit.

Oikaisu/Ely-keskus MRL 195 § 8.7.2021
Kh 24.5.2021, Kv 7.6.2021 *Torsti Hokkanen*

	Espoon kaupunkisuunnittelukeskus Esbo stadsplaneringscentral	Alue 722300	Piir.nro 7104
	Yleiskaavayksikkö Generalplaneenheten	Mittakaava 1:60 000	Asianumero 5181/10.02.02/2020
Nimi	Espoon pohjois- ja keskiosien yleiskaava Kulttuuriympäristöt 2050, kaavakartan liitekartta 5 (6/8)	Piirtäjä HAh, SJe	Päiväys 29.11.2017
Lisätiedot	Kaavakarttaa ja -määräyksiä täydentävät kaavakartan liitekartat (7 kpl).	Suunnittelija ELe, HAh	Arkistotunnus 10 02

Tasokoordinaattijärjestelmä plankoordinaattijärjestelmä ETRS-GK25FIN, korkeusjärjestelmä höjdsystem N2000