

NEXT 2 / ASEMAKAAVAMUUTOKSEN VIITESUUNNITELMA 20.10.2021**HANKEKUVAUS**

Next 2 -hanke täydentää yhdessä metroaseman pohjoisen lippuhallin ja rakenteilla olevan Next 1 -toimistorakennuksen kanssa Keilaniementien metrokorttelin pohjoisosan, kortteliin kaavoitettua asuintornien jonoa täydentäen. Tämä kokonaisuus ja kaavoitusvaiheessa olevan Valokeilan aukion rakennukset yhdessä muodostavat kaupunkikuvallisen keskittymän, joka kiertyy Keilaniemen pohjoisen sisääntulon ja Raide-Jokerin päätepysäkin ympärille. Yhtenäinen kokonaisuus syntyy ylöspäin kapenevista rakennusmassoista, jotka muodostuvat laajemmista, tyyppillisesti 9-11 kerroksisista alaosista ja viistetyillä kattomuodoilla päätetyistä korkeista massoista. Next 2 hankkeelle muodostuu kaupunkikuvallinen jalusta sen 2 kerrosta korkeasta aulatilasta ja luonteva huippu viistetystä kattokerroksesta.

Metrokorttelin pohjoispään Next 1 ja Next 2 -hankkeet muodostavat toiminnallisen kokonaisuuden yhdessä korttelin tulevien rakennusten kanssa. Korttelin yhtenäisenä jalustana toimii kiinteistöt yhdistävä pysäköintilaitos ja sen päällä oleva pihakansi, joka liittyy Keilaniementien Karhusaarentien tunnelin päällä olevaan puistoon ja Otsolahden alueeseen. Pihakannelle johtaa kaksi julkista porrasyhteyttä Keilaniementieltä, toinen näistä sijoittuu Next 2:n ja metron lippuhallin väliin. Metroaseman takaseinän pintaan porrasyhteyden varteen esitetään sijoitettavaksi seinämaalausta tai muuta taideteosta. Ajo korttelin pysäköintilaitokseen on Keilaniementieltä korttelin molemmista päistä, pohjoinen ajoyhteys rakennetaan Next 1 -hankkeen yhteydessä. Pysäköintilaitoksen ja pihakannen tonttien rajat ylittävät toiminnot kirjataan valmisteilla olevaan yhteisjärjestelysopimukseen.

Toiminnallisesti Next 2 -hanke jakautuu 9-kerroksisen alaosan toimisto- ja liiketilakerrokseen, sekä pääasiallisesti asuntokerroksia sisältävään 30-kerroksiseen korkeaan osaan. Keilaniementien tasoon ja pihataseen on tarkoitus sijoittaa myös liike- tai kahvila- / ravintolatiloja. Alaosan päällä on kattoterassi, johon liittyy toimistojen kokoustiloja. Rakennuksen ylin kerros sisältää asuntojen yhteistiloja.

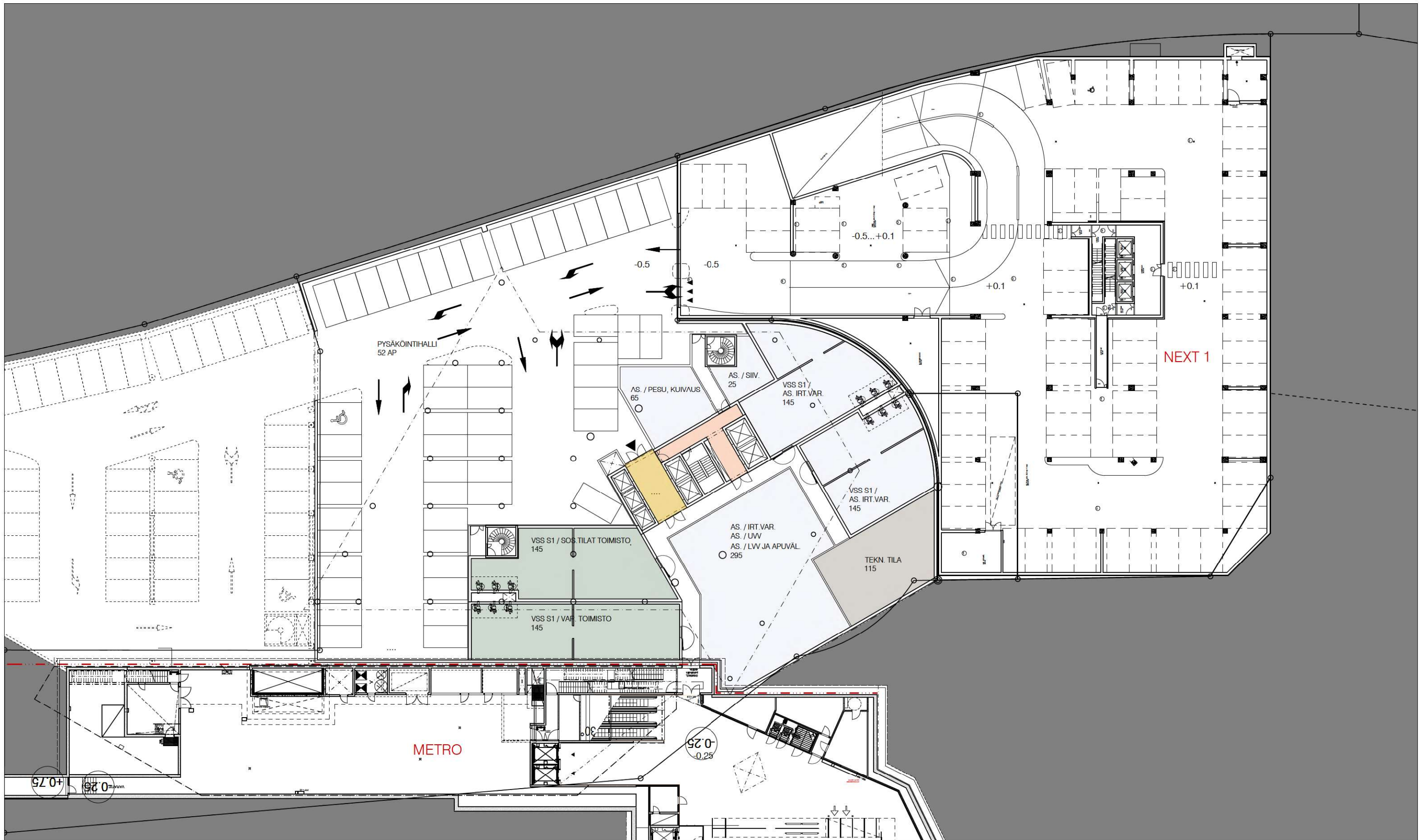
Rakennuksen palotekniset ratkaisut suunnitellaan siten, että kulkuyhteyttä pihakannelle ei pelastuslaitoksen kalustoa varten tarvita. Palokunnan kulkuyhteydet suunnitellaan saavutettavaksi Keilaniementien puolelta, ja operointi tapahtuu sisältä päin esim. palomieshissiyhteyden ja sammutusvesiputkiston avulla.

Pihakannen pinnat, kulkureitit ja istutusalueet suunnitellaan niin, että korttelin kansipiha ja liittymä puistoon muodostavat yhtenäisen kokonaisuuden. Tontin alasta on jyvitetty Next 2 -hankkeelle n. 0,3 ha osuus, josta vettä läpäisemätöntä kattoa, terassia ja kansipihaa on n. 0,21 ha sekä leikkialuetta, viherkattoa ja istutusalueita n. 0,09 ha. Huleveden viivytystarve on Espoon hulevesioppaan mukaisella mitoituksella n. 20,4 m³ (esim. 1 kpl 20,5 m DN1200 putkea). Hulevesien viivytys toteutetaan hulevesien viivytysputkistoilla, jotka sijoitetaan tontille pääsisääkäynnin edessä olevalle sisääntuloalueelle jatkosuunnittelussa tarkennettavalla tavalla.

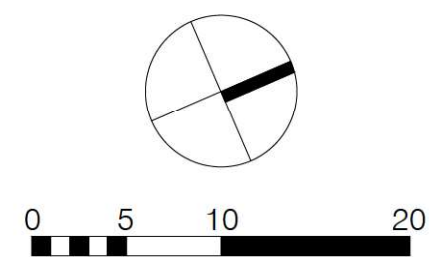
Pysäköintilaitoksen Next 2 -hankkeen osuudelle sijoittuu yhteensä 219 ap, joista 40 ap metron liityntäpysäköintiä varten Keilaniementien tasossa. Loput Next 2 -hankkeen velvoitepaikat sijoitetaan Keilaniemen kallioparkkiin. Polkupyöräpaikkoja sijoittuu pysäköintilaitokseen yhteensä 440 kpl, lisäksi pihakannella on puistotasolla n. 40 ja Keilaniemen tasolla n. 10 pyöräpaikkaa. Lisäksi metroaseman päädyssä olevat 30 polkupyöräpaikkaa voidaan uudelleen järjestellä.

Suunnitelman mukaiset kerrosalat

| | |
|-------------------|-------------------------|
| Toimistot | 15 875 k-m ² |
| Asunnot, 160 as. | 9 505 k-m ² |
| Liike- ja palvelu | 1 155 k-m ² |
| Yhteensä | 26 355 k-m ² |

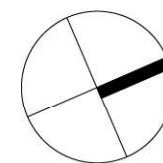
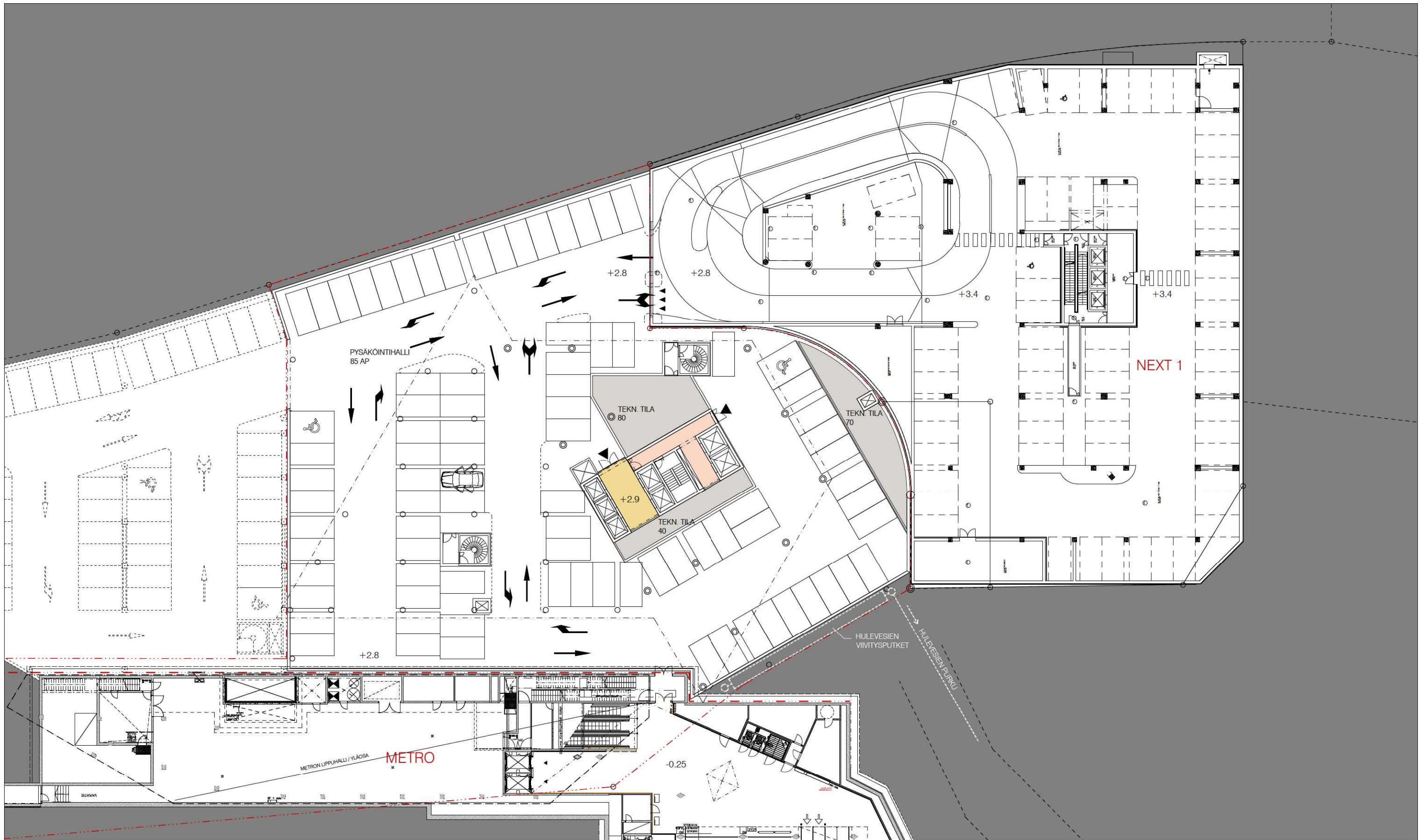


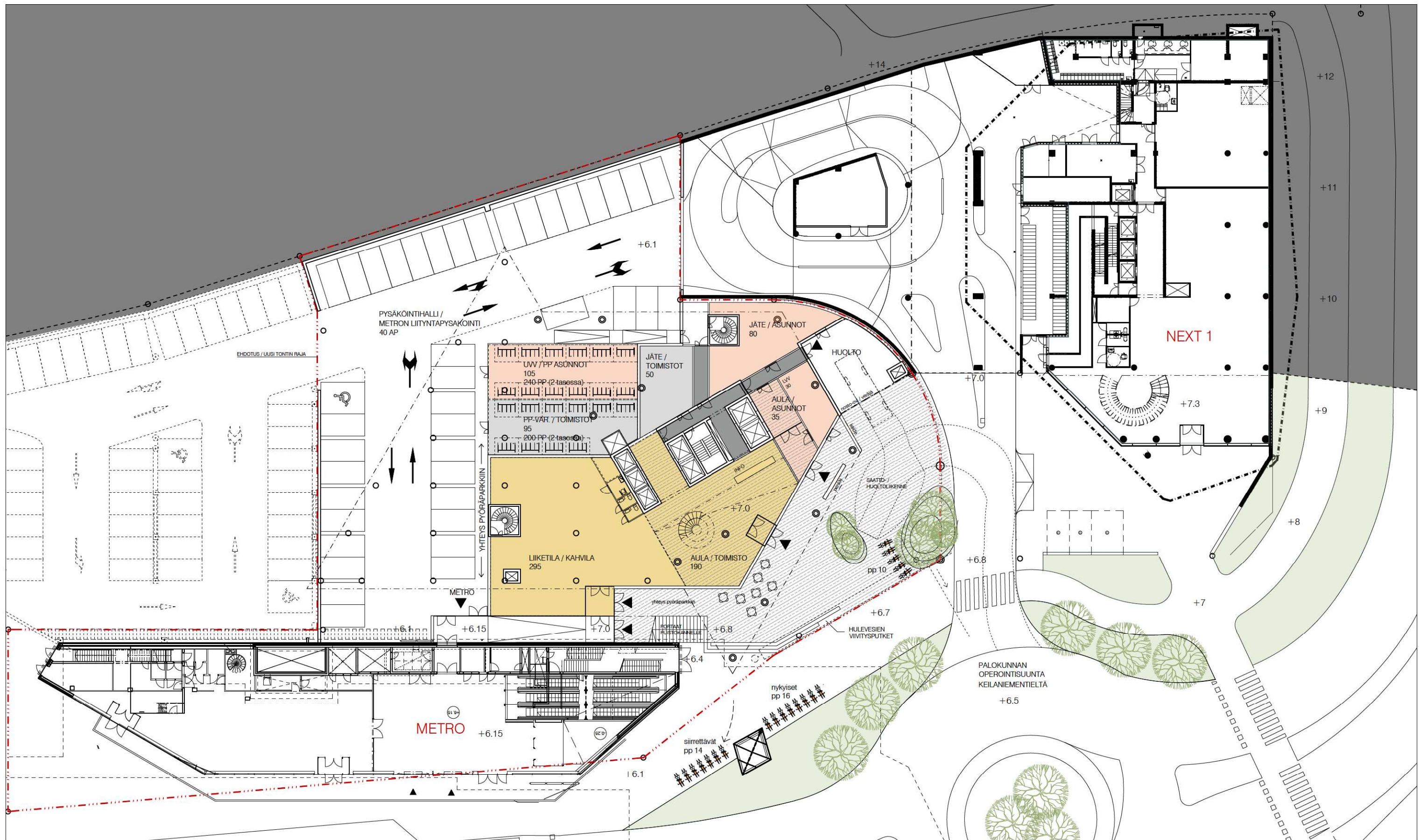
2. KELLARIKERROS
 1365 brm²
 1600 brm² / pysäköintilaitos



NCC **NEXT 2**
SARC *NCC KEILANIEMI*
 Arkkitehtitoimisto
 Tammasaarenlaituri 3
 00180 Helsinki Finland
 Tel + 358-9-6226180
 Fax + 358-9-62261840

2.KELLARIKERROS 1:400
 LUONNOS 20.10.2021





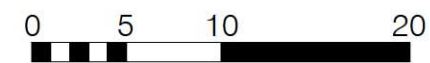
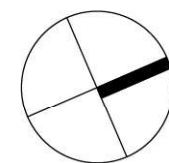
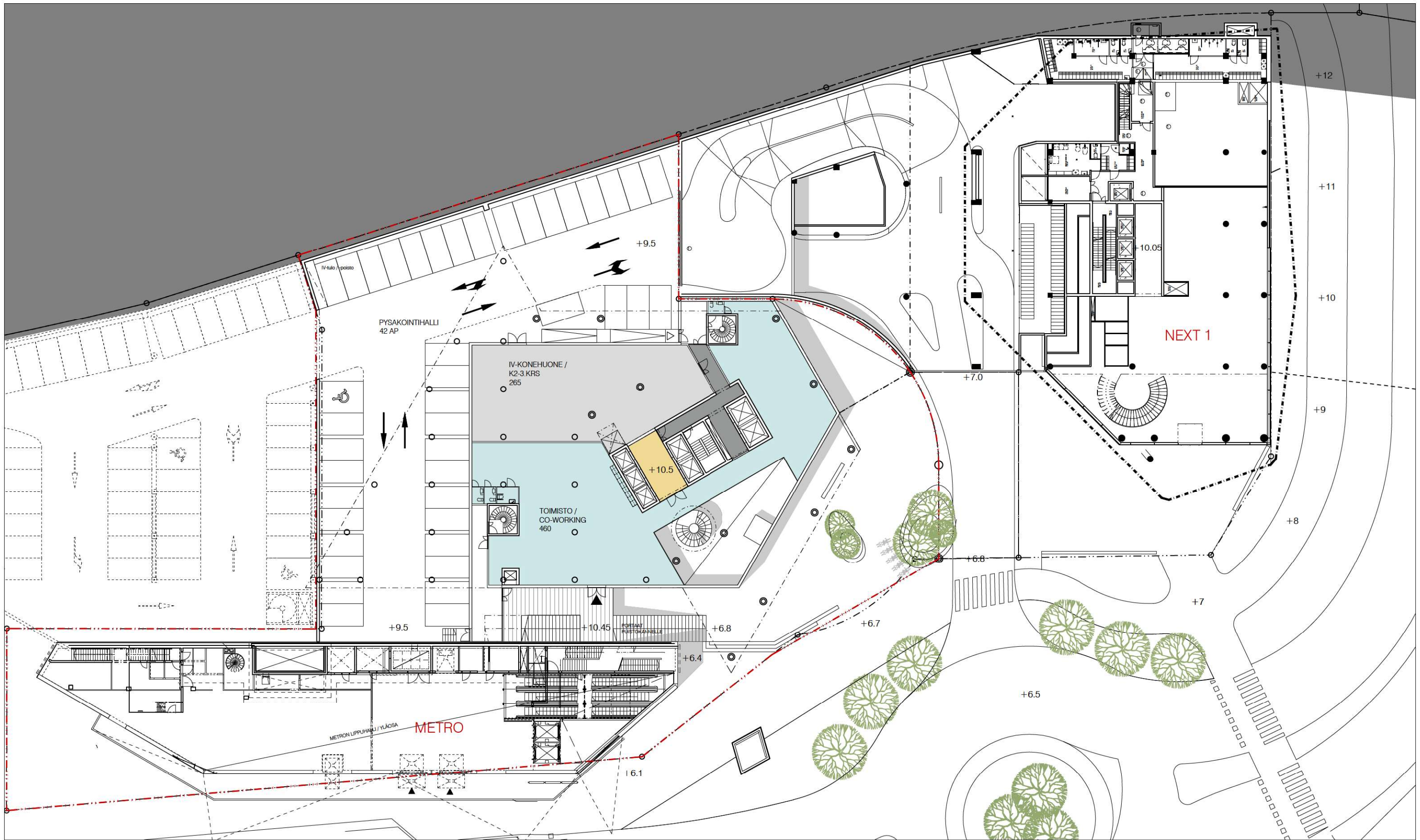
NCC **NEXT 2**

SARC *NCC KEILANIEMI*

Arkkitehtitoimisto
 Tammasaarenlaituri 3
 00180 Helsinki Finland
 Tel + 358-9-6226180
 Fax + 358-9-62261840

1. KERROS
 LUONNOS

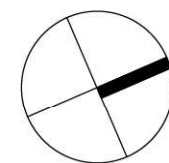
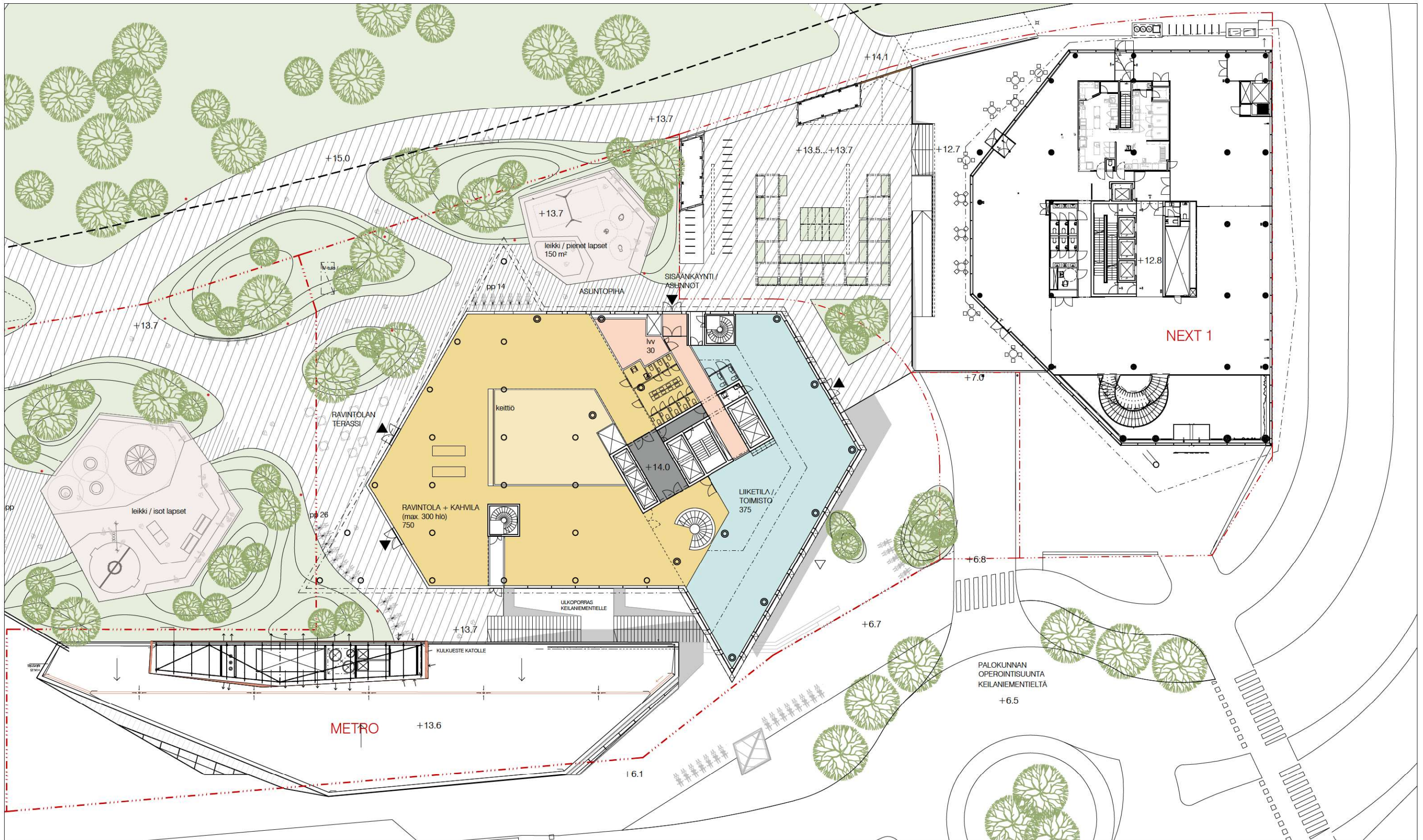
1:400
 20.10.2021

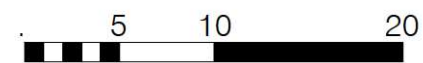
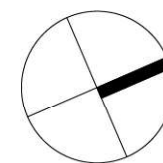
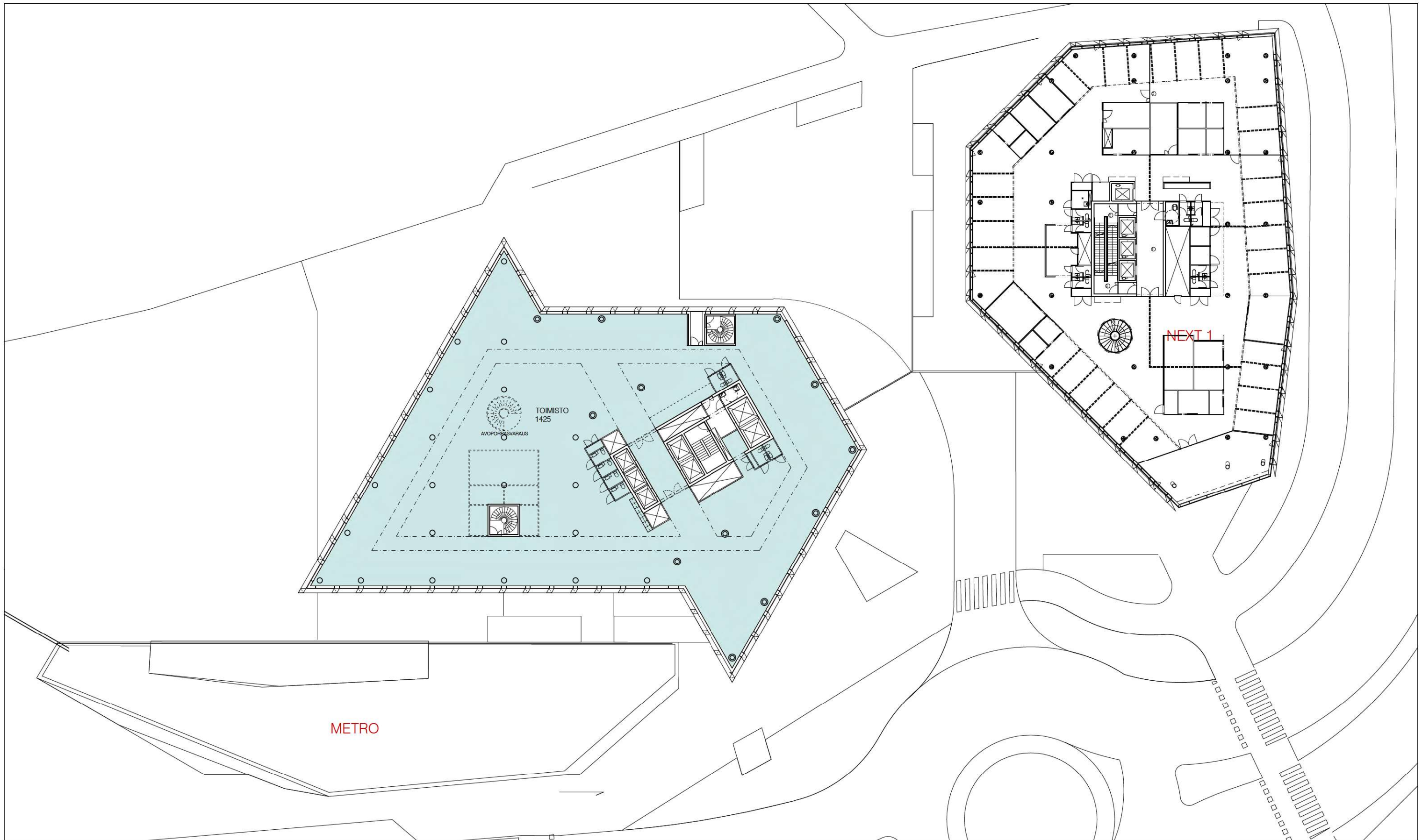


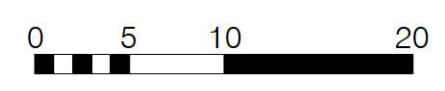
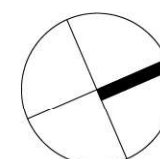
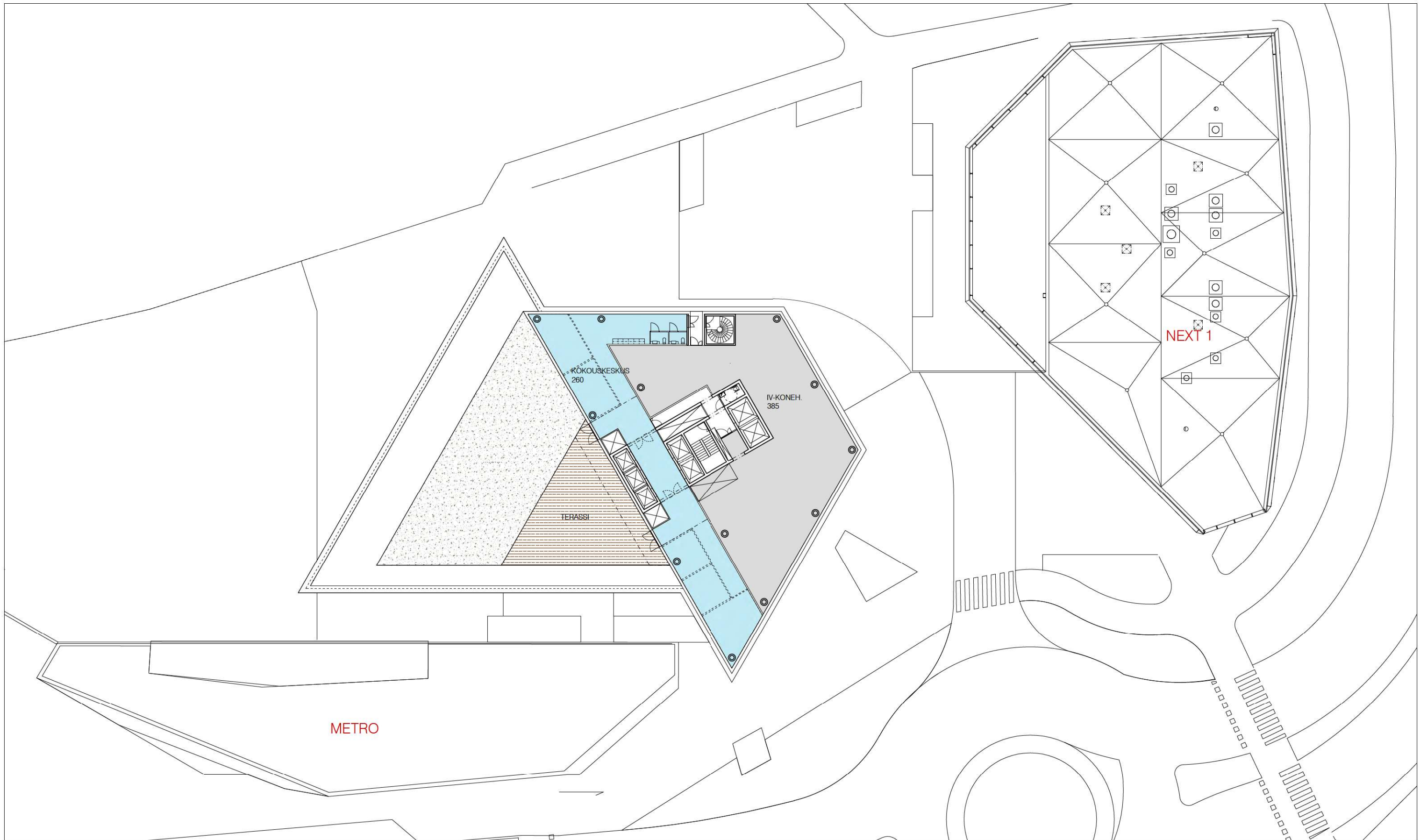
NCC **NEXT 2**
SARC *NCC KEILANIEMI*
 Arkkitehtitoimisto
 Tammasaarenlaituri 3
 00180 Helsinki Finland
 Tel + 358-9-6226180
 Fax + 358-9-62261840

2.KERROS
 LUONNOS

1:400
 20.10.2021

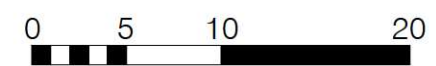
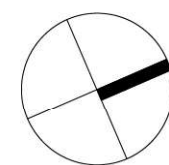
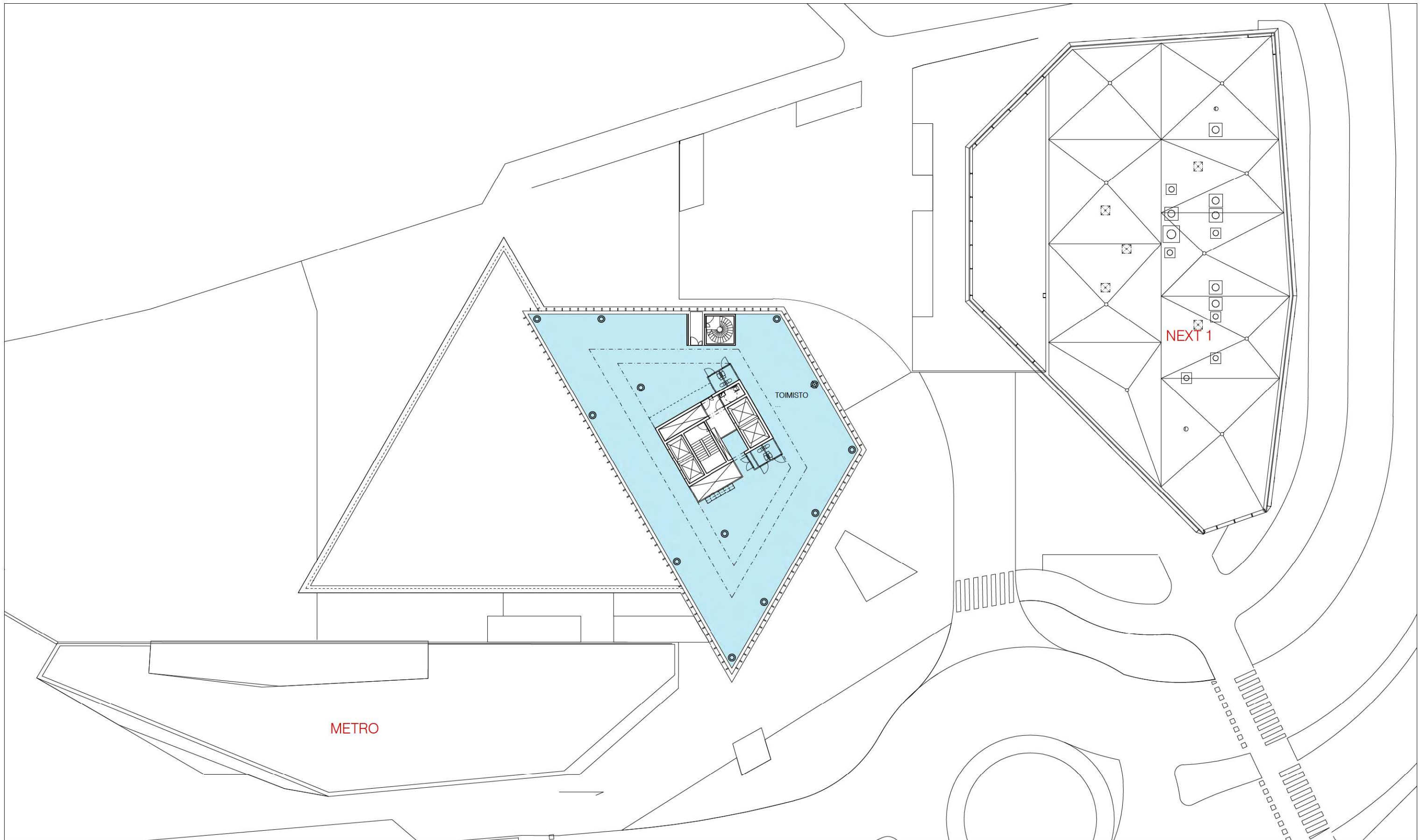


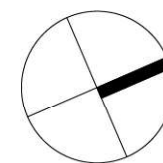
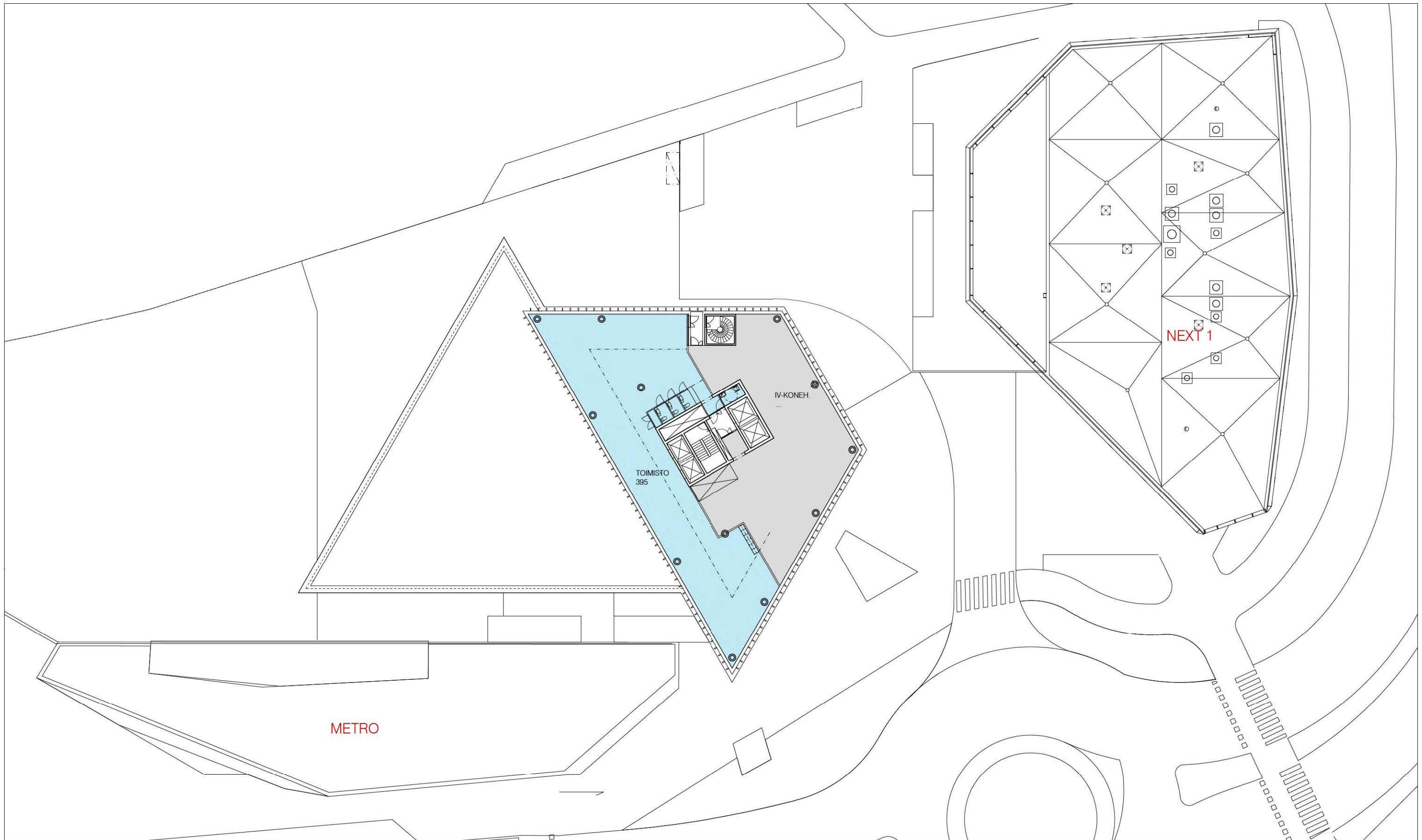


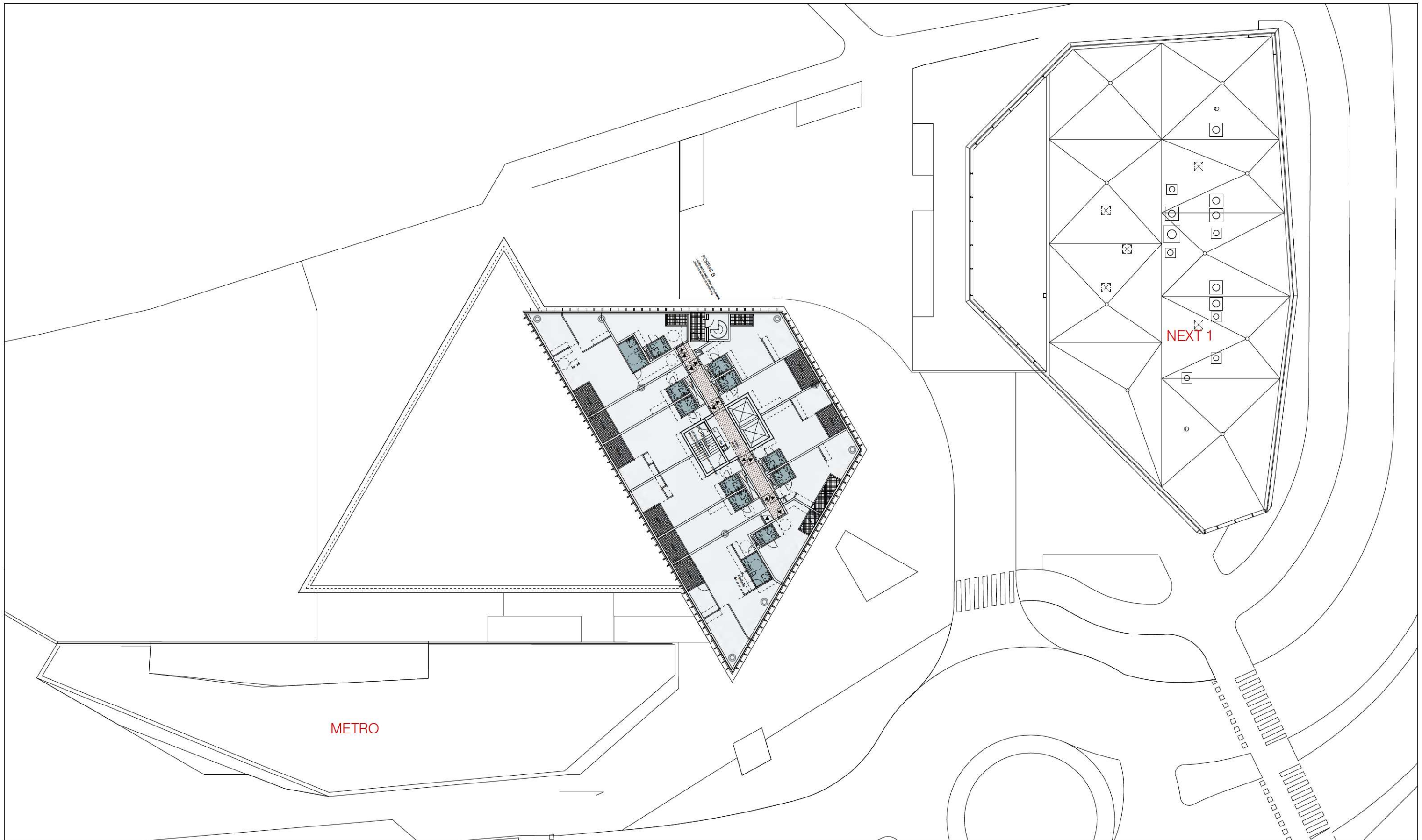


NCC **NEXT 2**
SARC *NCC KEILANIEMI*
 Arkkitehtitoimisto
 Tammasaarenlaituri 3
 00180 Helsinki Finland
 Tel + 358-9-6226180
 Fax + 358-9-62261840

10.KERROS
 LUONNOS
 1:400
 20.10.2021

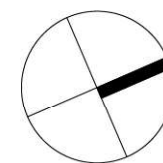






METRO

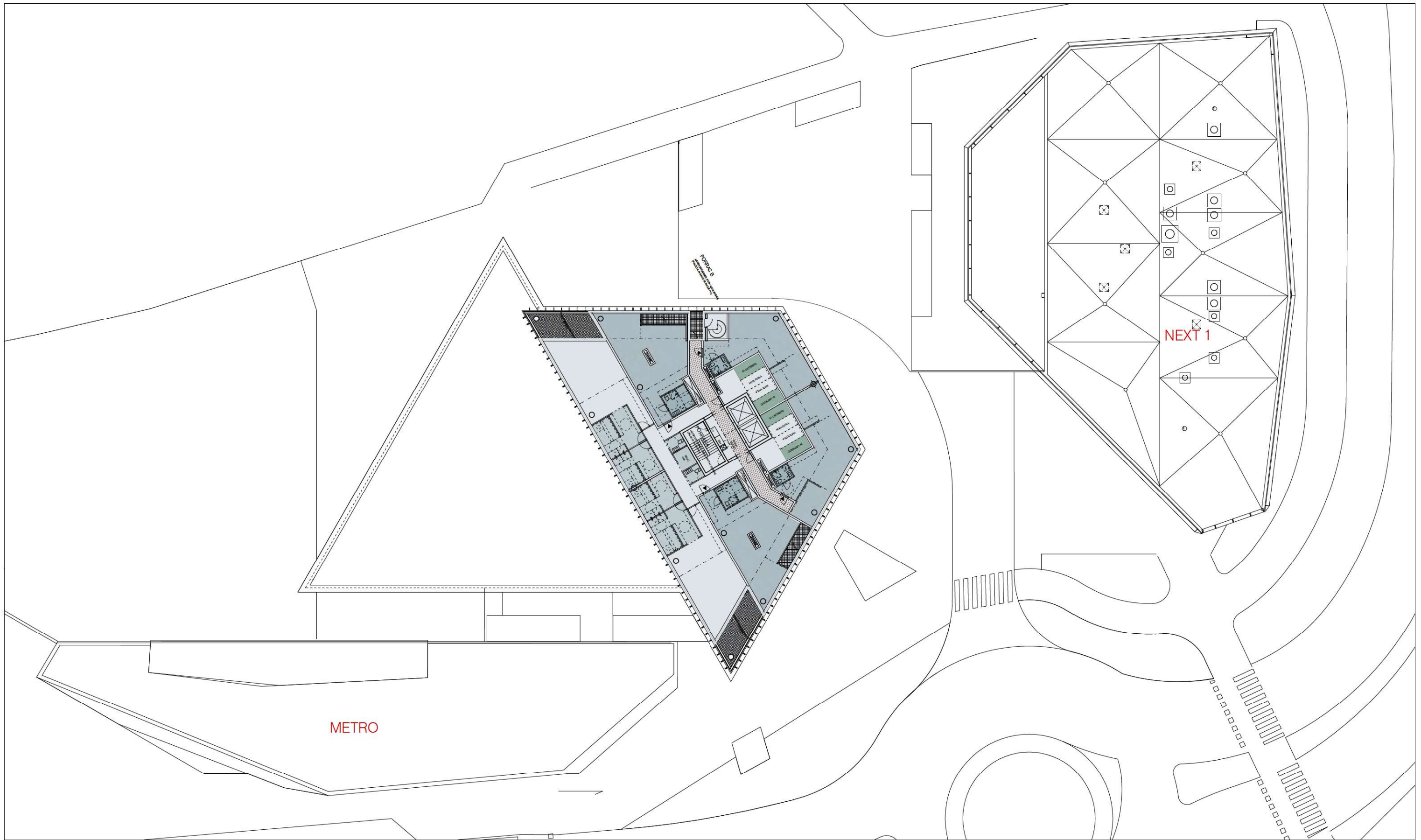
NEXT 1



0 5 10 20

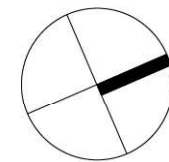
NCC **NEXT 2**
SARC *NCC KEILANIEMI*
 Arkkitehtitoimisto
 Tammasaarenlaituri 3
 00180 Helsinki Finland
 Tel + 358-9-6226180
 Fax + 358-9-62261840

17-29. KERROS
 LUONNOS
 1:400
 20.10.2021



METRO

NEXT 1

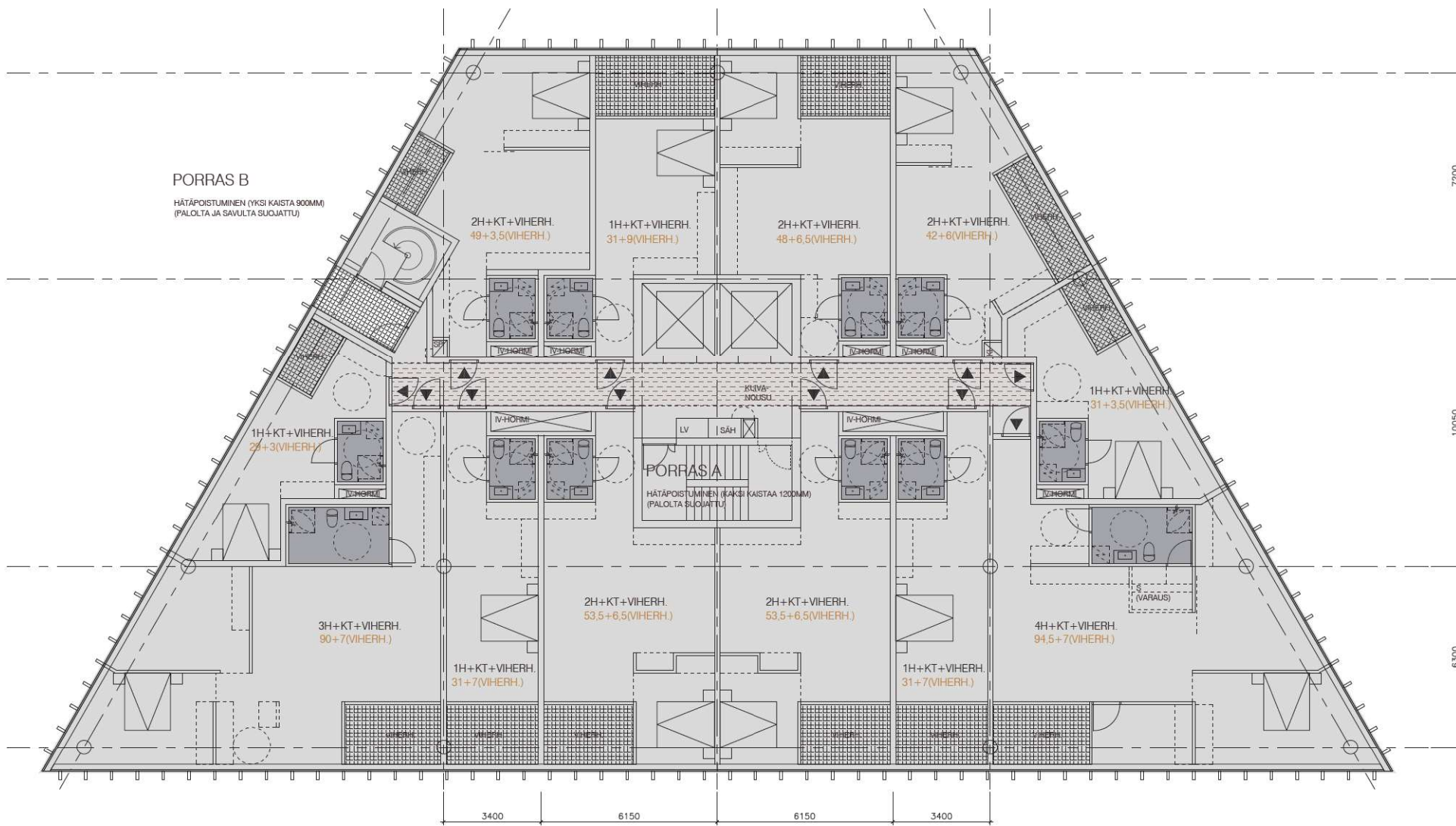


0 5 10 20

NCC **NEXT 2**
SARC *NCC KEILANIEMI*
 Arkkitehtitoimisto
 Tammasaarenlaituri 3
 00180 Helsinki Finland
 Tel + 358-9-6226180
 Fax + 358-9-62261840

30. KERROS
 LUONNOS

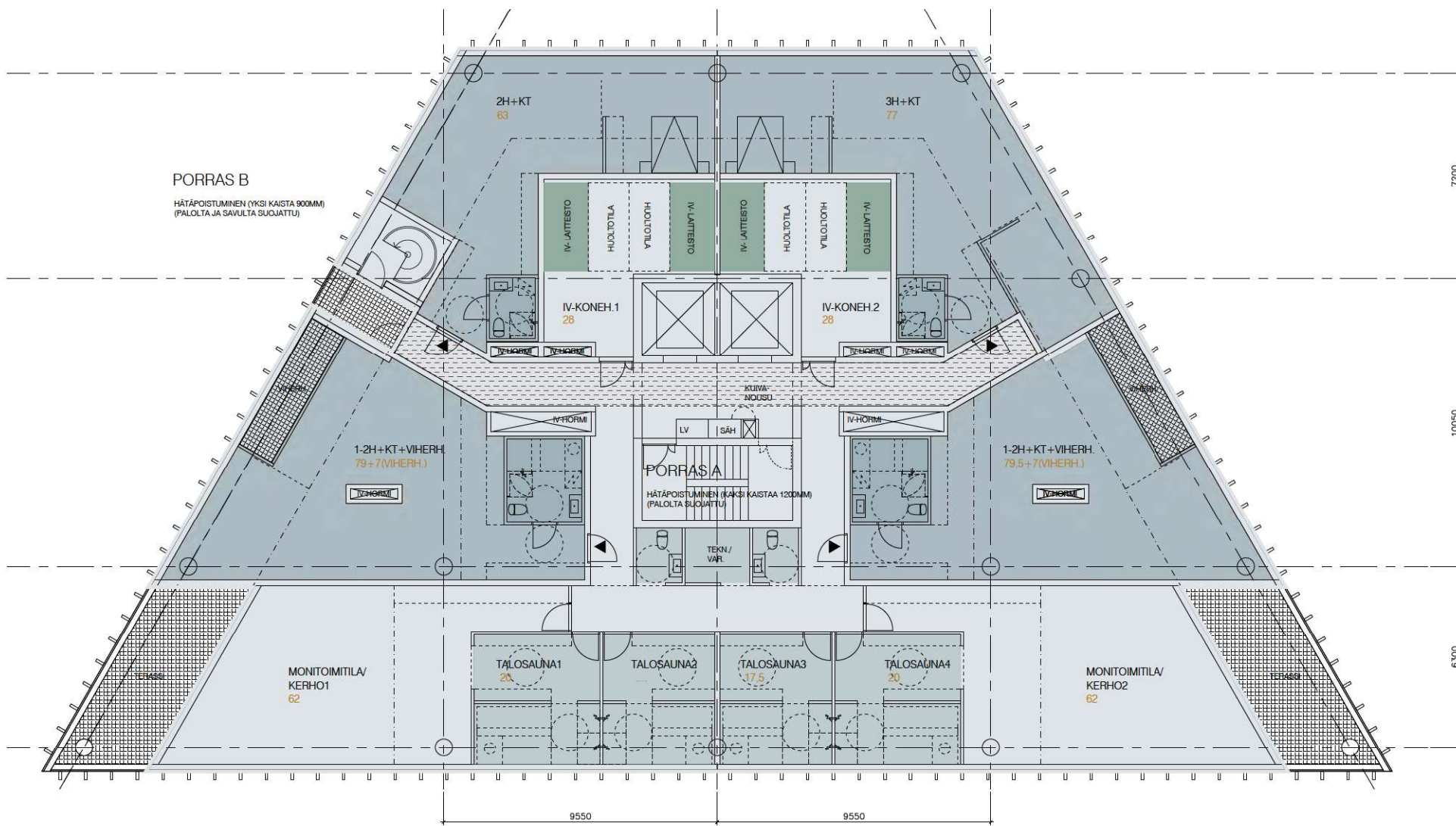
1:400
 20.10.2021



BRUTTOALA 817 brm2

KERROKSET: 17-29.KRS

ASUNNOT



BRUTTOALA 770 brm2

KERROS: 30.KRS

YHTEISTILAT JA IV- KONEHUONE

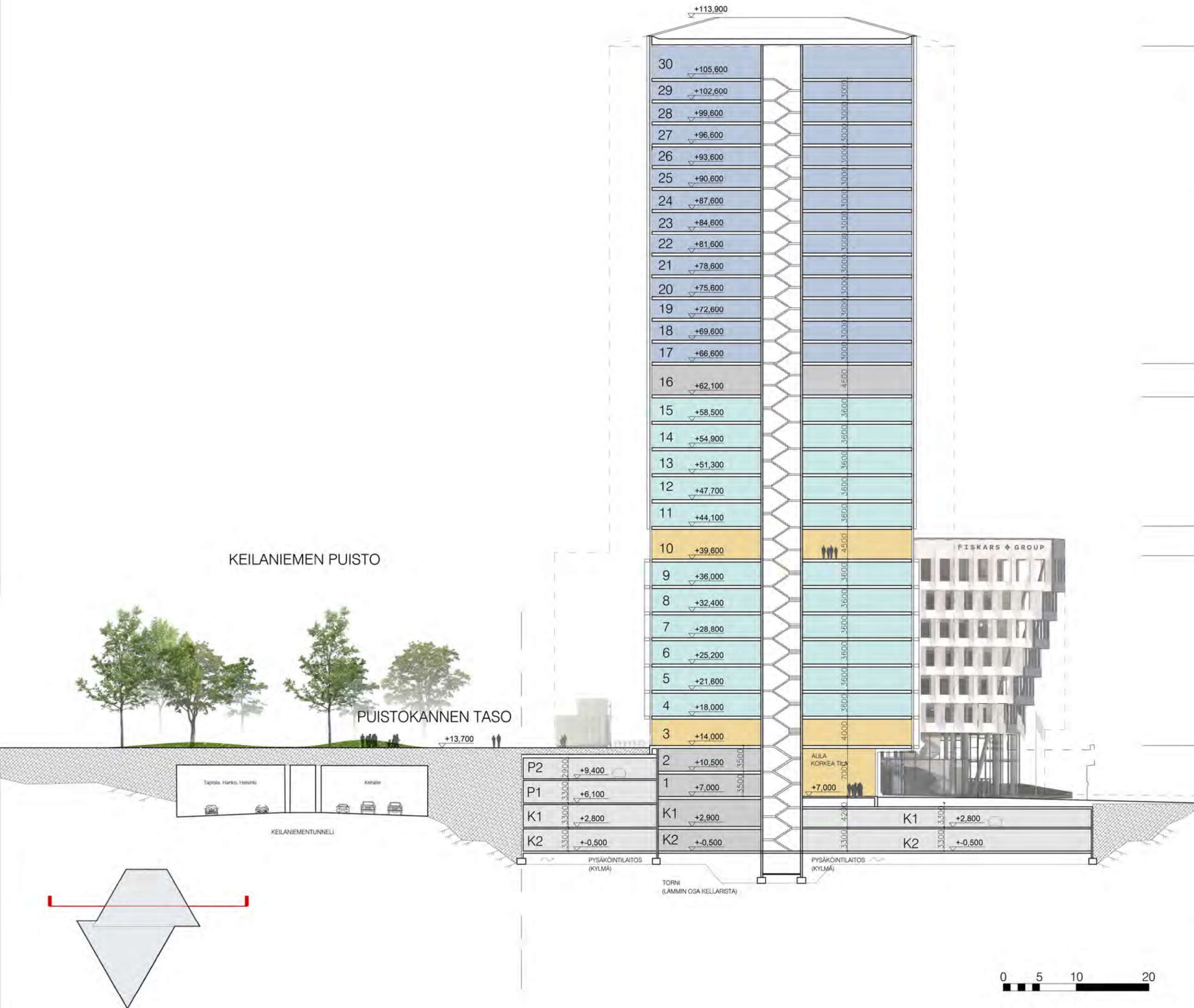
NCC **NEXT 2**

SARC *NCC KEILANIEMI*

Arkkitehtitoimisto
Tammasaarenlaituri 3
00180 Helsinki Finland
Tel + 358-9-6226180
Fax + 358-9-62261840

30.KERROS
LUONNOS

1:200
20.10.2021



30. KRS
Asunnot, saunat ja iv-kh.

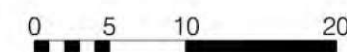
ASUNNOT
17.-30.KRS

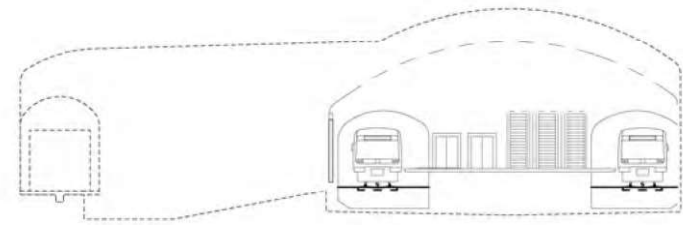
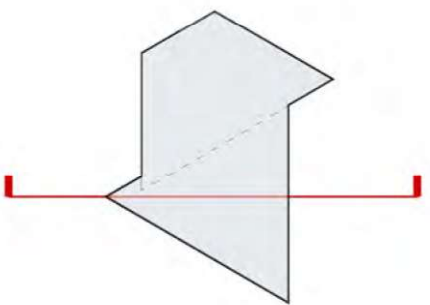
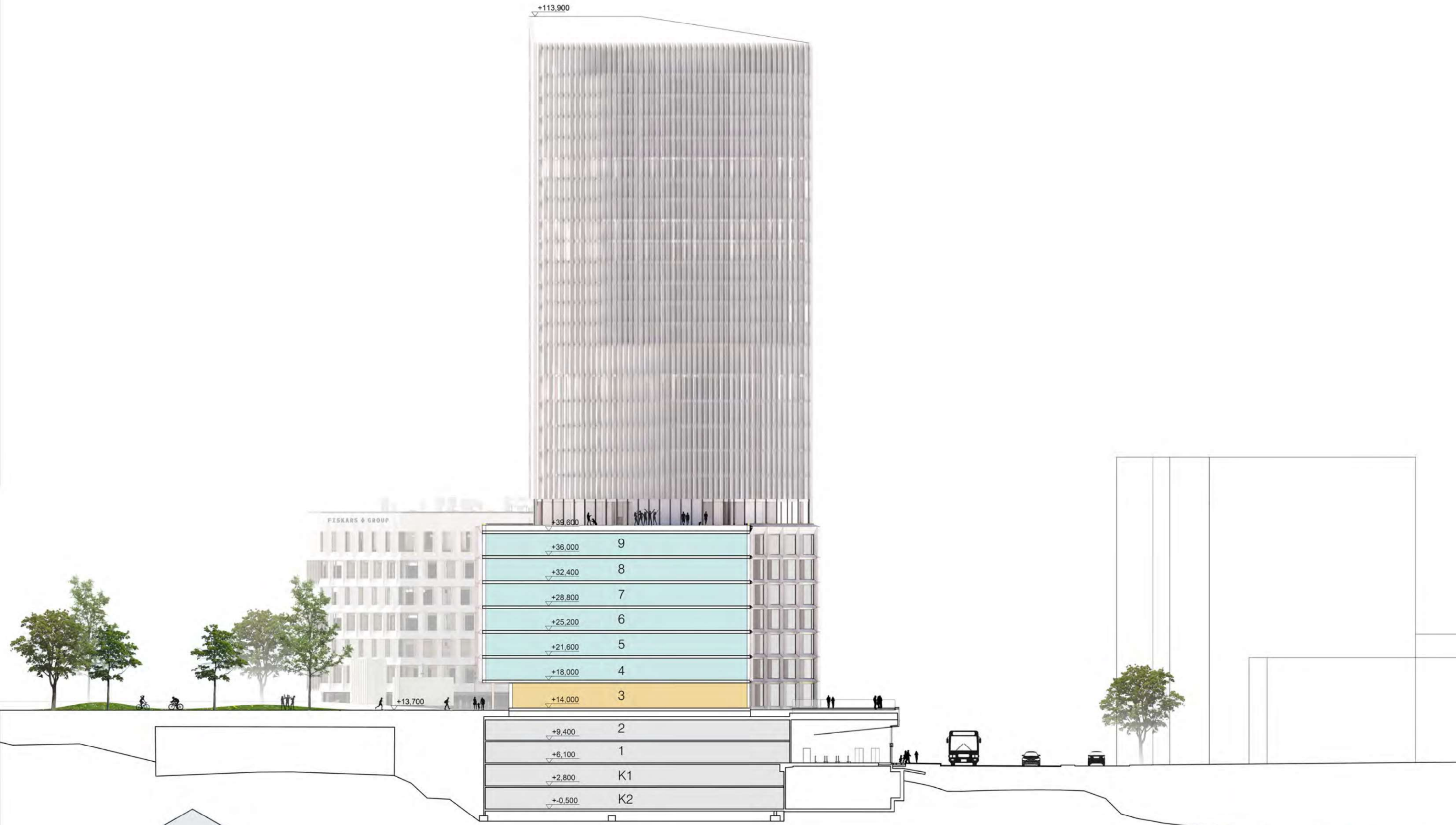
IV-KONEHUONE 16. KRS

TOIMISTOT
11.-15. KRS

KOKOUSKESKUS 30 h
JA KATTOTERASSI

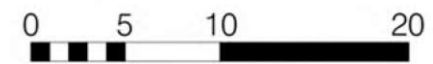
TOIMISTOT
3. - 9. KRS





NCC  **NEXT 2**
SARC *NCC KEILANIEMI*
 Arkkitehtitoimisto
 Tammasaarenlaituri 3
 00180 Helsinki Finland
 Tel + 358-9-6226180
 Fax + 358-9-62261840

LEIKKAUS
 LUONNOS
 1:500
 20.10.2021



JULKISIVU KEILANIEMENTIELLE 1:500

NCC  **NEXT 2**
SARC *NCC KEILANIEMI*
 Arkkitehtitoimisto
 Tammasaarenlaituri 3
 00180 Helsinki Finland
 Tel + 358-9-6226180
 Fax + 358-9-62261840
 JULKISIVU
 KEILANIEMENTIELLE 1:500
 LUONNOS 20.10.2021

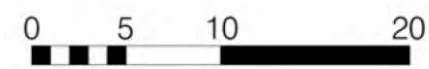
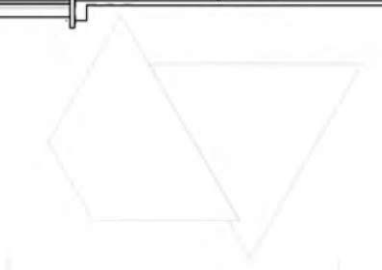


+42,30 m

+40,60 m

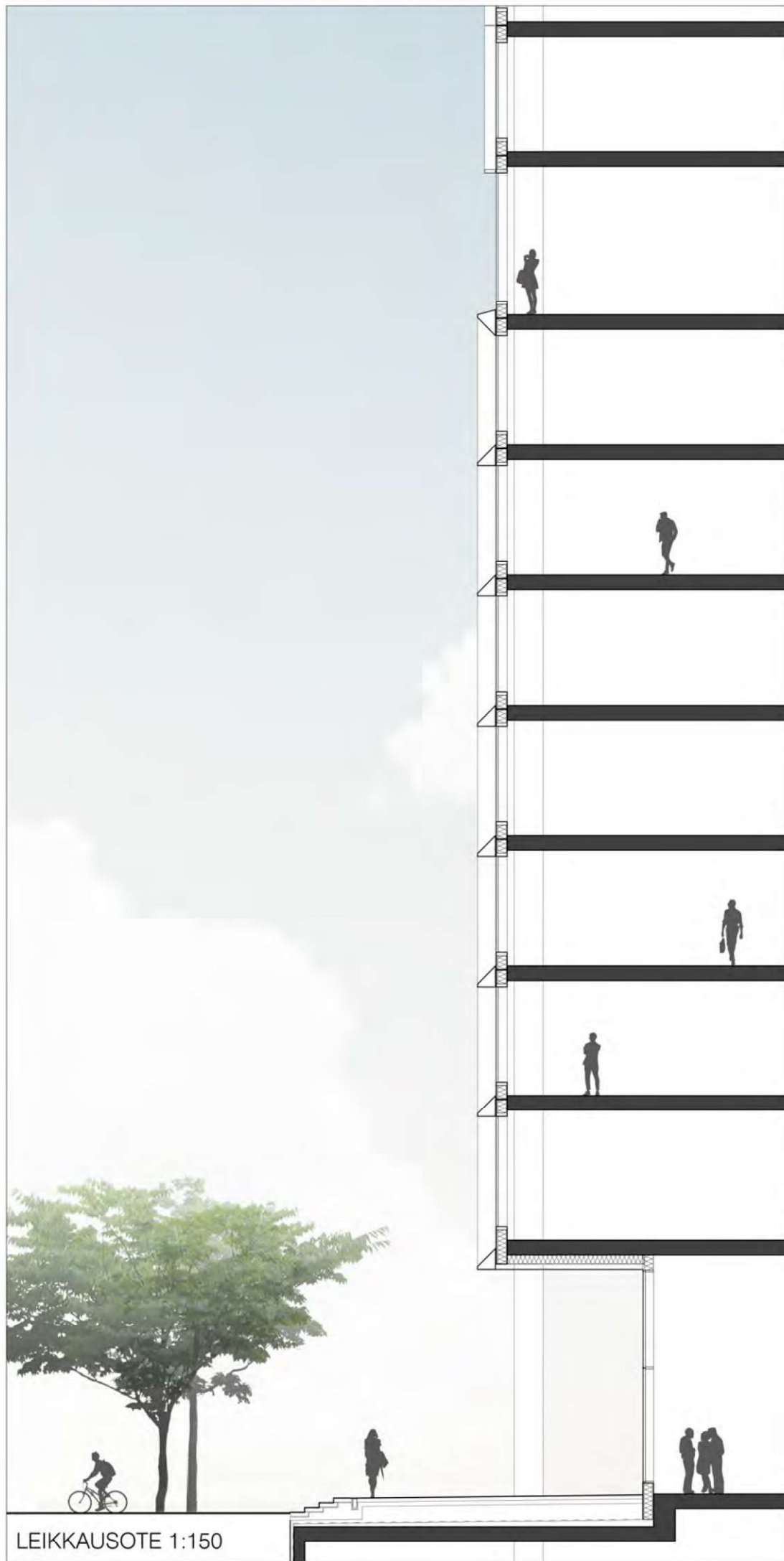
+14,00 m

+9,400
 +6,100
 +2,800
 +0,500

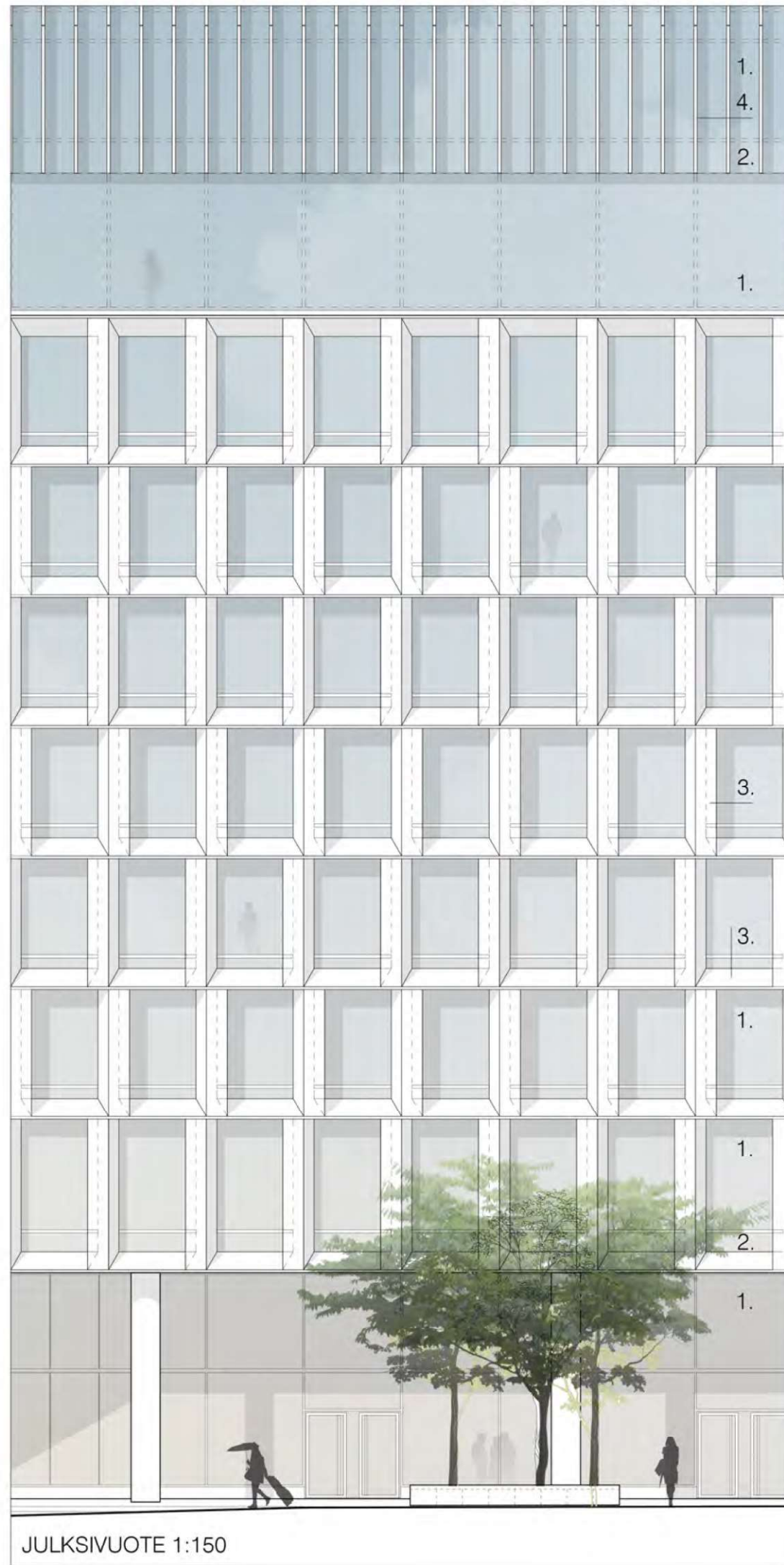


JULKISIVU LUOTEESEEN 1:500

NCC **NEXT 2**
SARC *NCC KEILANIEMI*
 Arkkitehtitoimisto
 Tammasaarenlaituri 3
 00180 Helsinki Finland
 Tel + 358-9-6226180
 Fax + 358-9-62261840
 JULKISIVU
 LUOTEESEEN
 LUONNOS
 1:500
 20.10.2021



LEIKKAUSOTE 1:150



JULKSIVUOTE 1:150

JULKISIVUMATERIAALIT

1. LASI, KIRKAS
2. JULKISIVULASI
3. TEHDASPINNOITETTU 3D-METALLIKASETTI, OSITTAIN PERFOROITU, VÄRI VAALEA
4. ELEMENTTIRAKENTEISEN ULKOSEINÄJÄRJESTELMÄN PYSTYPROFIILIT, VÄRI VAALEA TAI VAALEAN HARMAA

