

# Asemakaavan seurantalomake

## Asemakaavan perustiedot ja yhteenveto

Kunta	<b>049 Espoo</b>	Täyttämispvm	<b>28.04.2022</b>
Kaavan nimi	<b>Finnon keskus</b>		
Hyväksymispvm		Ehdotuspvm	<b>09.12.2021</b>
Hyväksyjä		Vireilletulosta ilm. pvm	<b>25.08.2021</b>
Hyväksymispykälä		Kunnan kaavatunnus	<b>441501</b>
Generoitu kaavatunnus			
Kaava-alueen pinta-ala [ha]	<b>74,5877</b>	Uusi asemakaavan pinta-ala [ha]	<b>2,6000</b>
Maanalaisen tilojen pinta-ala [ha]		Asemakaavan muutoksen pinta-ala [ha]	<b>71,9877</b>

<b>Ranta-asemakaava</b>	Rantaviivan pituus [km]	
<b>Rakennuspaikat [lkm]</b>	Omarantaiset	Ei-omarantaiset
<b>Lomarakennuspaikat [lkm]</b>	Omarantaiset	Ei-omarantaiset

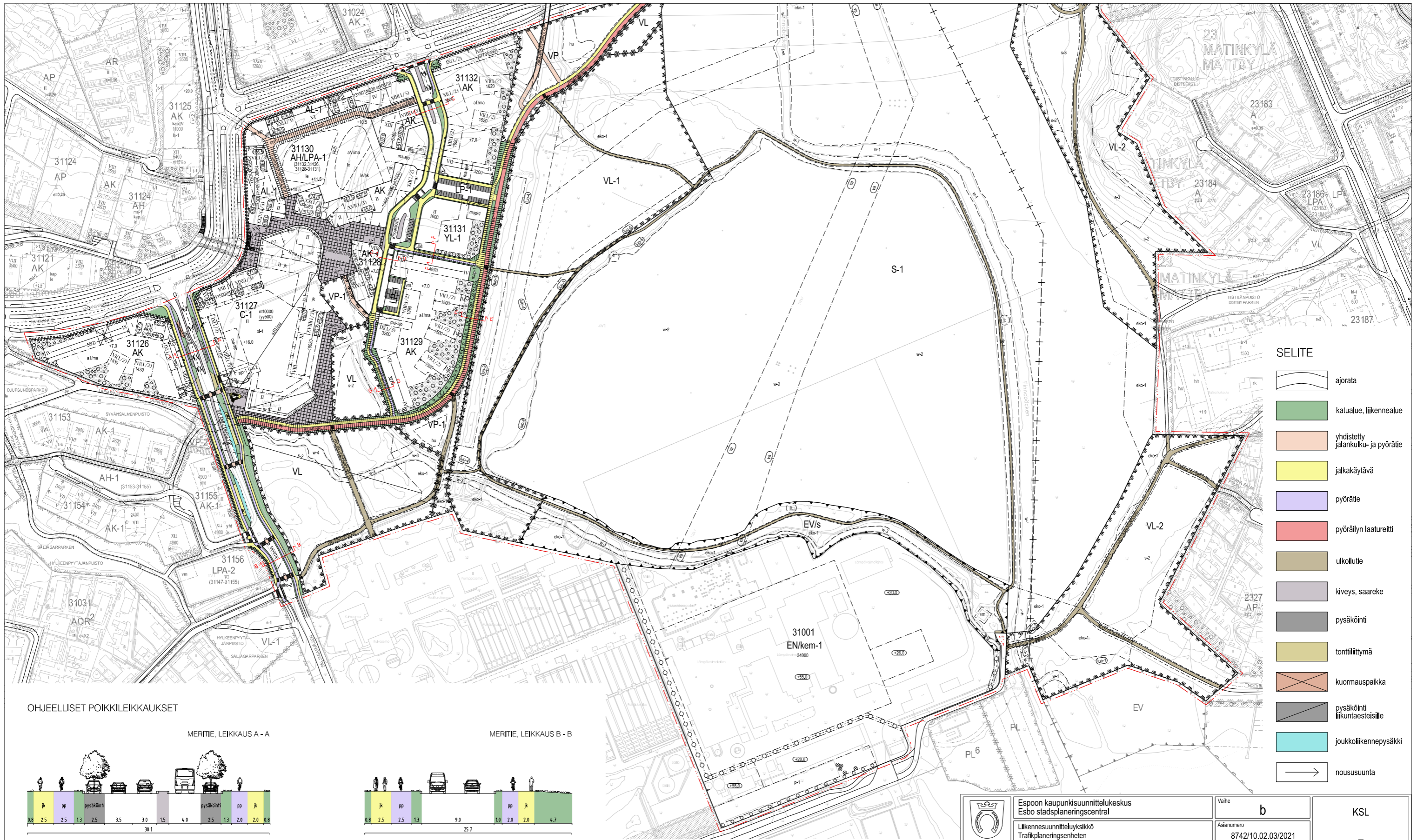
Aluevaraukset	Pinta-ala [ha]	Pinta-ala [%]	Kerrosala [k-m <sup>2</sup> ]	Tehokkuus [e]	Pinta-alan muut. [ha +/-]	Kerrosalan muut. [k-m <sup>2</sup> +/-]
<b>Yhteensä</b>	<b>74,6649</b>	<b>100,1</b>	<b>218240</b>	<b>0,29</b>	<b>-7,3204</b>	<b>163040</b>
<b>A yhteensä</b>	5,0879	6,8	146040	2,87	5,0903	146040
<b>P yhteensä</b>						
<b>Y yhteensä</b>	0,3336	0,4	1600	0,48	-57,4295	-53600
<b>C yhteensä</b>	1,7204	2,3	36600	2,13	1,7204	36600
<b>K yhteensä</b>						
<b>T yhteensä</b>						
<b>V yhteensä</b>	24,0465	32,2			5,1318	
<b>R yhteensä</b>						
<b>L yhteensä</b>	3,8152	5,1			-1,4947	
<b>E yhteensä</b>	10,3478	13,9	34000	0,33	10,3478	34000
<b>S yhteensä</b>	29,3135	39,3			29,3135	
<b>M yhteensä</b>						
<b>W yhteensä</b>						

Maanalaiset tilat	Pinta-ala [ha]	Pinta-ala [%]	Kerrosala [k-m <sup>2</sup> ]	Pinta-alan muut. [ha +/-]	Kerrosalan muut. [k-m <sup>2</sup> +/-]
<b>Yhteensä</b>					

Rakennussuojelu	Suojellut rakennukset		Suojeltujen rakennusten muutos	
	[lkm]	[k-m <sup>2</sup> ]	[lkm +/-]	[k-m <sup>2</sup> +/-]
<b>Yhteensä</b>				

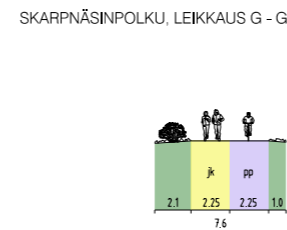
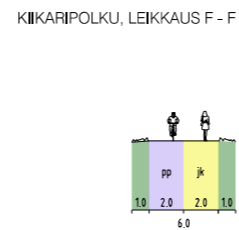
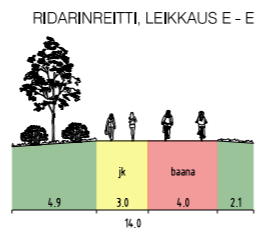
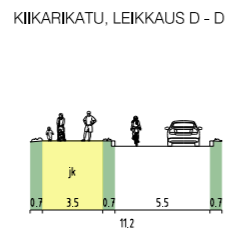
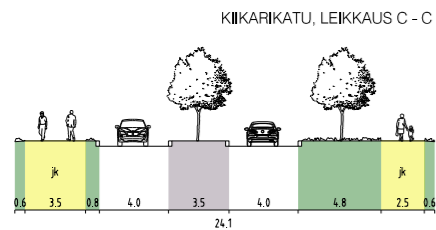
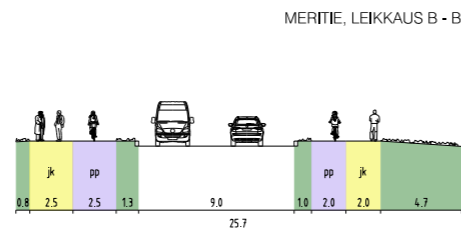
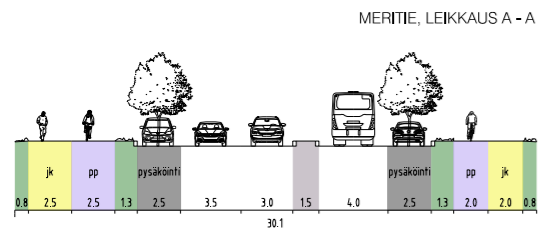
## Alamerkinnot

Aluevaraukset	Pinta-ala [ha]	Pinta-ala [%]	Kerrosala [k-m <sup>2</sup> ]	Tehokkuus [e]	Pinta-alan muut. [ha +/-]	Kerrosalan muut. [k-m <sup>2</sup> +/-]
<b>Yhteensä</b>	<b>74,6649</b>	<b>100,1</b>	<b>218240</b>	<b>0,29</b>	<b>-7,3204</b>	<b>163040</b>
<b>A yhteensä</b>	5,0879	6,8	146040	2,87	5,0903	146040
AL-1	0,5654	11,1	42600	7,53	0,5654	42600
AK	4,5225	88,9	103440	2,29	4,5249	103440
<b>P yhteensä</b>						
<b>Y yhteensä</b>	0,3336	0,4	1600	0,48	-57,4295	-53600
YT5					-35,7436	-20000
YT6					-10,5465	-30000
YL-1	0,3336	100,0	1600	0,48	0,3336	1600
YT7					-0,1630	-200
YO					-11,3100	-5000
<b>C yhteensä</b>	1,7204	2,3	36600	2,13	1,7204	36600
C-1	1,7204	100,0	36600	2,13	1,7204	36600
<b>K yhteensä</b>						
<b>T yhteensä</b>						
<b>V yhteensä</b>	24,0465	32,2			5,1318	
VL-2	10,9172	45,4			10,9172	
VL-1	4,5115	18,8			4,5115	
V					-4,3363	
VP	6,1761	25,7			-3,1466	
VL	2,4417	10,2			-2,8140	
<b>R yhteensä</b>						
<b>L yhteensä</b>	3,8152	5,1			-1,4947	
LP-1	0,1300	3,4			0,1300	
AH/LPA-1	0,9664	25,3			0,9664	
Kadut	1,1913	31,2			-4,1186	
Kat uauk./t orit	0,7968	20,9			0,7968	
Kev.liik.kadut	0,7307	19,2			0,7307	
<b>E yhteensä</b>	10,3478	13,9	34000	0,33	10,3478	34000
EV/s	1,6348	15,8			1,6348	
EN/kem1	6,8854	66,5	34000	0,49	6,8854	34000
EV	1,8276	17,7			1,8276	
<b>S yhteensä</b>	29,3135	39,3			29,3135	
S-1	29,3135	100,0			29,3135	
<b>M yhteensä</b>						
<b>W yhteensä</b>						



- SELITE**
- ajorata
  - katualue, liikennealue
  - yhdistetty jalkakäytävä ja pyörätie
  - jalkakäytävä
  - pyörätie
  - pyöräilyn laureitti
  - ulkoilutie
  - kiveys, saareke
  - pysäköinti
  - tonttitilittämä
  - kuormauspaikka
  - pysäköinti liikuntaesteisille
  - joukkoliikennepysäkki
  - noususuunta

**OHJEELLISET POIKKILEIKKAUKSET**



Espoon kaupunkisuunnittelukeskus Esbo stadsplaneringscentral Liikennesuunnitteluyksikkö Trafikplaneringsenheten	Valhe <b>b</b>	KSL
	Asianumero 8742/10.02.03/2021	Suunnittelija <b>MM</b>
<b>FINNOON KESKUS</b> Asemakaava ja Asemakaavan muutos KATUKARTTA, SIVU 1/2 (eteläosa)	Päivämäärä 24.11.2021	Konsultin suun / tark -
	Pii. no 7411	Lile 2
Koordinaatio Tasokoordinaattijärjestelmä ETRS-GK25FIN, korkeusjärjestelmä N2000	Mittakaava 1:3500	



**SELITE**

-  ajorata
-  katualue, liikennealue
-  yhdistetty jalankulku- ja pyörätie
-  jalkakäytävä
-  pyörätie
-  pyöräilyn laatureitti
-  ulkoilutie
-  kiveys, saareke
-  pysäköinti
-  tonttiliittymä
-  kuormauspaikka
-  pysäköinti liikuntaesteisille
-  joukkoliikennepysäkki
-  noususuunta



Espoon kaupunkisuunnittelukeskus  
Esbo stadsplaneringscentral

Liikennesuunnitteluyksikkö  
Trafikplaneringsenheten

**FINNOON KESKUS**  
Asemakaava ja Asemakaavan muutos

KATUKARTTA, SIVU 2/2 (pohjoisosa)

Koordinaatio  
Tasokoordinaattijärjestelmä ETRS-GK25FIN, korkeusjärjestelmä N2000

Valhe	<b>b</b>	KSL
Asianumero	8742/10.02.03/2021	-
Päivä	MM	Suunnittelija SMä
Konsultti	Ramboll	Konsultin suun / tark -
Päivämäärä	24.11.2021	Lähe 2
Piir. no	7411	Alue
Mittakaava	1:3500	<b>441501</b>

## Joustavan pysäköintinormin lievennysperusteet

Asemakaavoissa ja asemakaavamuutoksissa laskentaohjeen mukaiseen autopaikkannormiin on mahdollista myöntää **lievennyksiä**, jos kohteen toteutustapa perustelee pienemmän pysäköintitarpeen:

- Vuokra-asunnot, joissa autonomistus on keskimääräistä pienempi (ARA- ja opiskelija-asunnot)
- Keskitetty pysäköintiratkaisu, jossa pysäköintipaikat ovat tehokkaassa käytössä
- Liikenteen tai pysäköinnin palvelu tai muu suunnitteluratkaisu, joka vähentää pysäköintitarvetta

Lievennys mahdollistetaan asemakaavassa, mikäli se katsotaan perustelluksi asemakaavahankkeen koon, monipuolisen maankäytön, pysäköintiratkaisun tai muiden suunnitteluratkaisujen perusteella. **Asemakaavan tilavarauksissa huomioidaan kuitenkin autopaikkannormin mukaisen autopaikkamäärän toteuttaminen ilman lievennyksiä.** Myönnettävä lievennys määritellään lopullisesti rakennuslupavaiheessa.

Lievennyksen määrä määritellään **seuraavalla sivulla olevan taulukon mukaisesti.**

## Lievennysperuste

### lievennys laskentaohjeen mukaisesta autopaikkamäärästä

Valtion tukemat opiskelija-asunnot		-40 %
ARA-tuotanto (40 v)		-20 %
<b>Toimenpiteet autopaikkojen vähentämiseksi</b>		<b>lievennys toimenpiteiden perusteella yhteensä korkeintaan -30 %</b>
	nimeämättömät paikat vähintään 100 ap:n pysäköintikokonaisuudessa, johon tarjotaan pysäköintioikeuksia vähintään lieventämätön määrä	-10 %
	nimeämättömät paikat vähintään 200 ap:n pysäköintikokonaisuudessa, jossa on eri toimintojen vuoroittaiskäyttöä (asuntovaltainen kohde, muita toimintoja vähintään 15 %)	-20 %
	nimeämättömät paikat vähintään 200 ap:n pysäköintikokonaisuudessa, jossa on eri toimintojen vuoroittaiskäyttöä (asuntovaltainen kohde, muita toimintoja vähintään 30 %)	-30 %
	nimeämättömät paikat eri toimintojen vuoroittaiskäytössä (muut kuin asuntovaltaiset kohteet)	tapauskohtaisesti, enintään -20%
	yhteiskäyttöauto, 1 yhteiskäyttöauto korvaa 5 autopaikkaa, lievennys yhteensä korkeintaan (pilottikohteet)	-10 %
	muu pysäköinnin tai liikkumisen palvelu, joka erillisen selvityksen perusteella vähentää pysäköintitarvetta (esimerkkejä seuraavassa, mahdollisuus esittää muitakin)	-5 %
	<ul style="list-style-type: none"> <li>palvelueteinen asuinkorttelissa, pakettiautomaatit kiinteistöissä</li> <li>työntekijöille tarjottu tavanomaista laajempi joukkoliikenne-etu</li> <li>"älykäs pysäköintijärjestelmä"</li> </ul>	
	tavanomaista suurempi ja laadukkaampi pyöräpysäköintiratkaisu (seuraavista kriteereistä täyttyy vähintään 4)	-5 %
	<ul style="list-style-type: none"> <li>pyöräpysäköintiin on varattu tilaa vähintään 2 m<sup>2</sup> pyöräpaikkaa kohden</li> <li>kaikki pyöräpysäköintitilat sijaitsevat alle 20 m etäisyydellä rakennuksen sisäänkäynnistä</li> <li>kaikkiin pyöräpysäköintitiloihin on portaaton, korkeintaan yhden oven kautta kuljettava yhteys kadulta tai pihalta</li> <li>kaikki pyöräpaikat ovat runkolukittavia</li> <li>kaikki pyöräpaikat sijaitsevat lämpimässä tilassa</li> <li>kaikki pyöräpaikat ovat katettuja (ylittää kaavamääräyksen mukaisen vaatimuksen)</li> <li>korttelissa on lämpimässä tilassa oleva pyörän huolto- ja pesumahdollisuus</li> <li>kiinteistössä on laadukkaat työntekijöiden sosiaalityöt pyöräilijöille (suihku, kuivauskaappi, pukukaappi)</li> <li>yhteiskäyttöpyöräjärjestelmä (mm. sähkö-, taitto-, kuormapyörät)</li> <li>lukittava sähköpyöräiden latausmahdollisuus työntekijöille.</li> </ul>	

**LIITE 4**

**Finnoon keskus, 441501, havainnekuva**

