

Automaattisen kameravalvonnan tilannekatsaus

Esitys kameravalvonnan toteuttamisesta
Markkinakadulle ja Toppelundintie

Teknisen lautakunnan kokous 26.10.2022
Johanna Nyberg, Jenny Markkola, Sami Oinonen

Markkinakatu

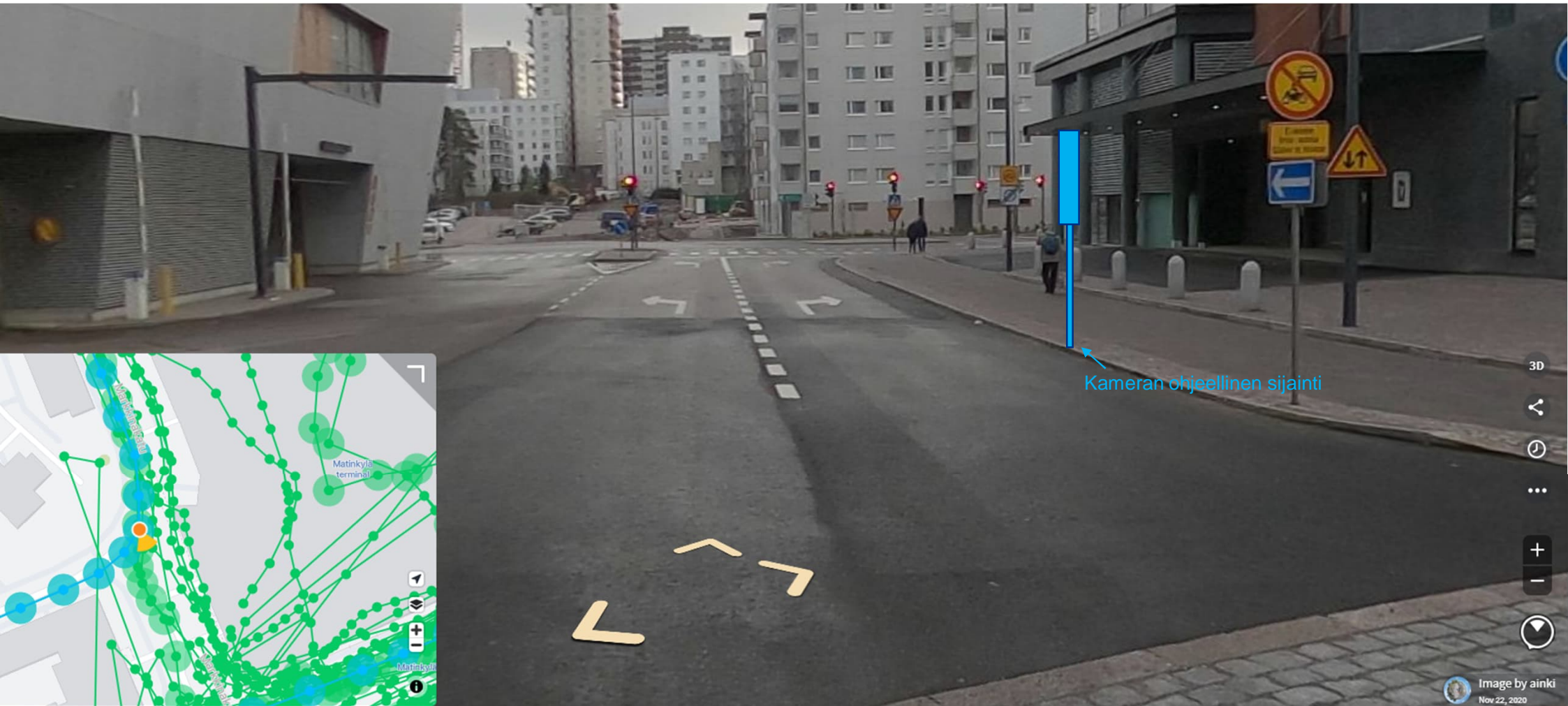
Taustaa:

- Markkinakadun joukkoliikenteelle tarkoitettu katuosuus on tarkoitettu ainoastaan joukkoliikenteen käyttöön, mutta kadulla on paljon läpiajoa.
- Kaupunki saa jatkuvasti palautetta asukkailta vilkkaasta läpiajosta ja siitä johtuvasta bussikuskien äänitorven käytöstä. Liikennöitsijöiltä tulee jatkuvasti palautetta henkilöautojen läpiajoista aiheutuvista yllättävistä vaaratilanteista.
- Poliisi ja kaupunki ovat yhteistyössä arvioineet, että kameravalvonta on ainoa kustannustehokas keino läpiajon vähentämiseksi ja liikenneturvallisuuden parantamiseksi.

Henkilöautoliikenteen määrä bussiterminaalin kohdalla (v. 2021 tehtyjen liikennelaskentojen mukaan):

- Pohjoisesta saapuvia:
 - Lauantaina iltapäivällä: 40 ajon/h
 - Arkisin iltapäivän ja illan aikana: 10-15 ajon/h
- Myös etelästä saapui vähäinen määrä autoja, jotka ajoivat bussiterminaalin edestä ja vastaan tulijoiden kaistan kautta.

Markkinakatu – kameran ohjeellinen sijainti



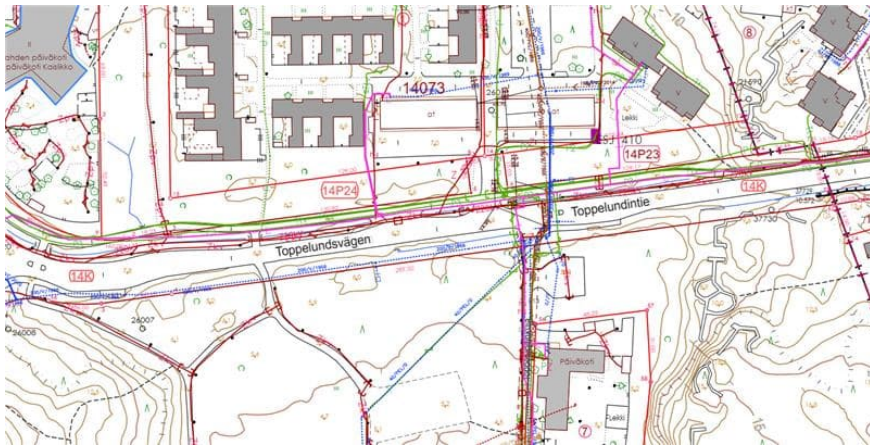
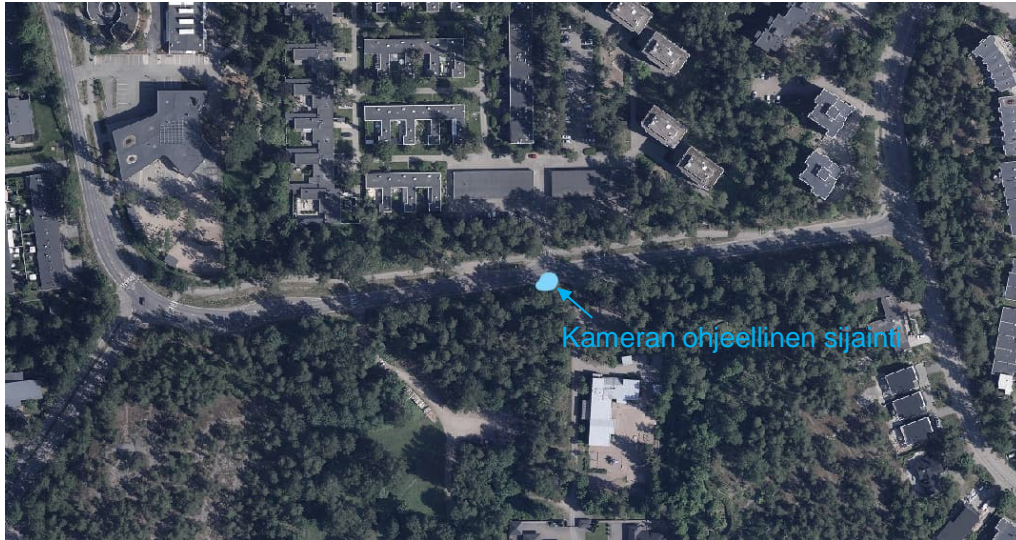
Toppelundintie

Taustaa:

- Toppelundintie on pitkä suora tie, jonka varrella sijaitsee kaksi päiväkotia. Espoo on saanut paljon palautteita kadulla esiintyvistä ylinopeuksista. Tiellä on 40 km/h nopeusrajoitus.
- Muita riittäviä keinoja ei ole löydetty liikenneturvallisuuden parantamiseksi. Tie on erikoiskuljetusreitti ja siellä kulkee raskasta liikennettä sekä busseja, joten hidasteet eivät ole vaihtoehto.
- Kevyen liikenteen ylityspaikoille huono näköyhteys autolla ajaessa. Puiden takaa tulevaa kävelijää ei välttämättä huomaa ja ylinopeus lisää riskiä onnettomuuteen.

Paikalla olleen nopeusnäytöstä saadun datan mukaan autojen keskinopeus vaihteli tunneittain viime joulukuussa olleen mittausjakson aikana 33-44 km/h välillä. Yli 60:n nopeuksia kohteessa mitattiin lähes joka tunti. Isoin jakson aikana mitattu nopeus oli 90 km/h.

Toppelundintie



Jatkotoimenpiteet

Markkinakatu:

- Laaditaan kamerapylväiden rakennussuunnitelma
- Viimeistellään sopimus poliisin kanssa
- Toteutus syksyllä 2022

Toppelundintie

- Aloitetaan neuvottelut poliisin kanssa
- Laaditaan kamerapylväiden rakennussuunnitelma
- Jos kamerat päätetään toteuttaa, ajoittuisi toteutus todennäköisesti keväälle 2023

Valvontapisteen rakentaminen maksaa kaupungille keskimäärin noin 10 000–15 000 €. Yhden kameran hankintahinta on noin 45 000 € (Poliisin osuus). Kaupunki vastaa ylläpitokustannuksista (noin 500 € kamera / vuosi).