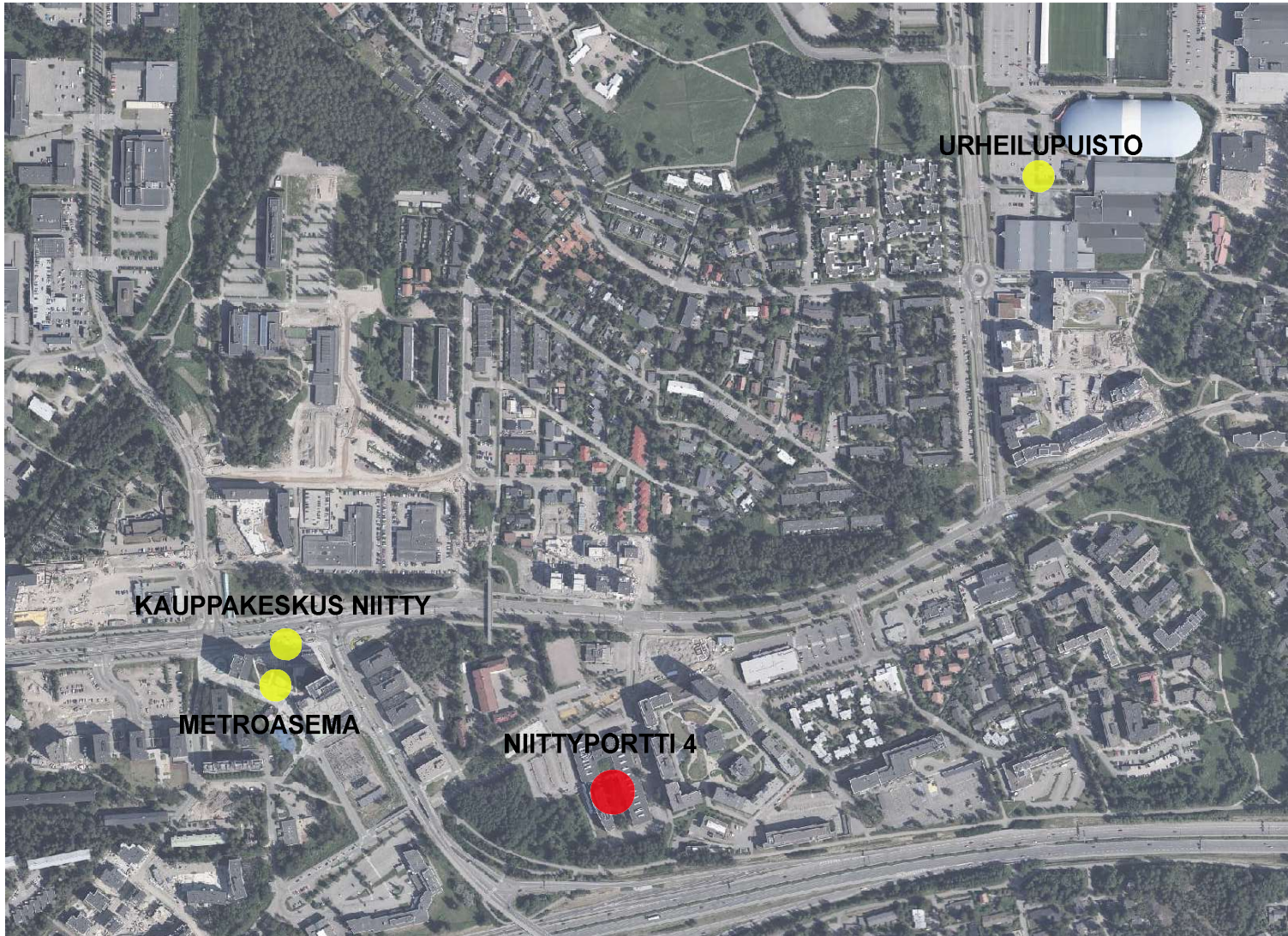
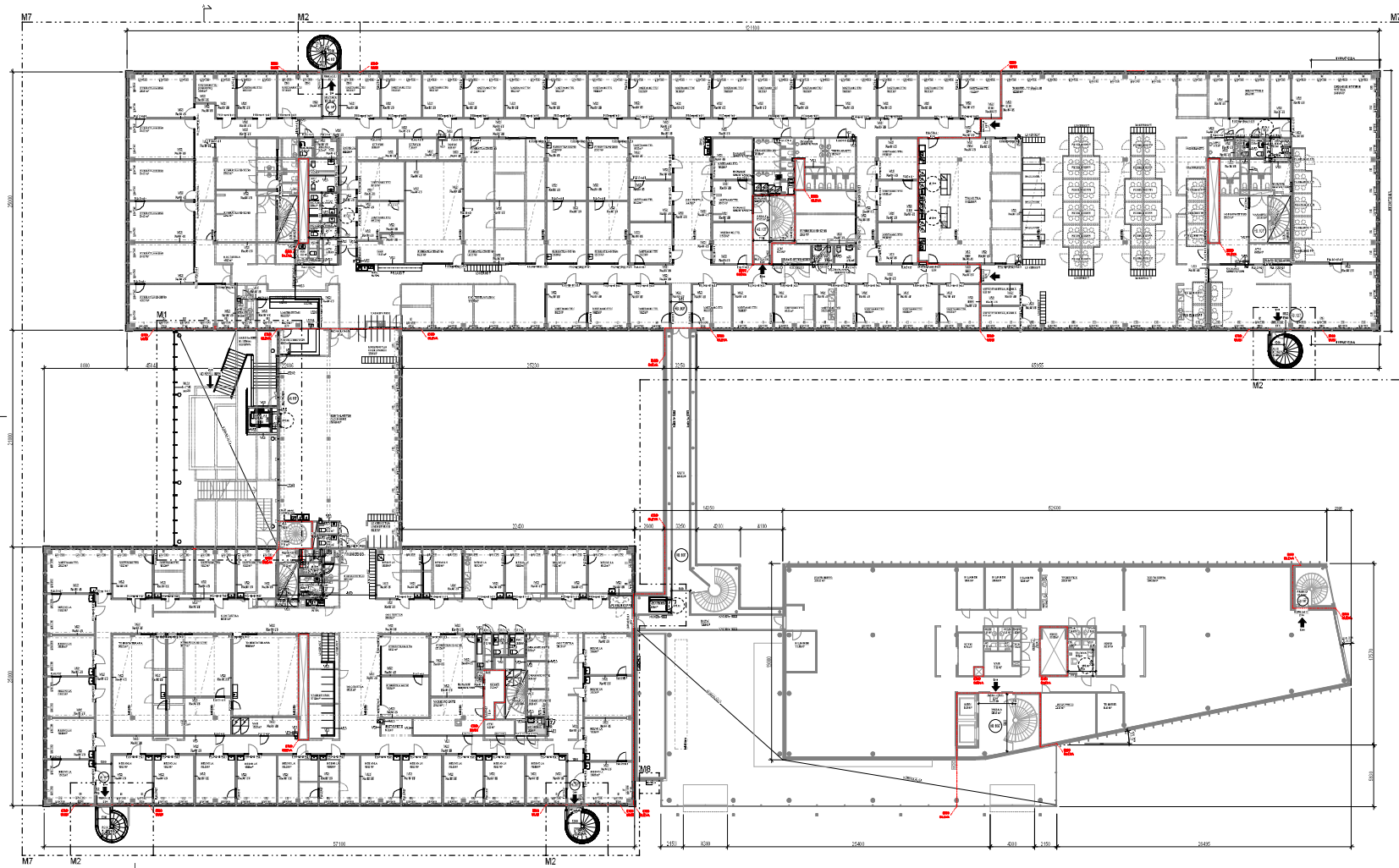


Niittyportti Ympäristö- ja rakennuslautakunnan Esittelyaineisto

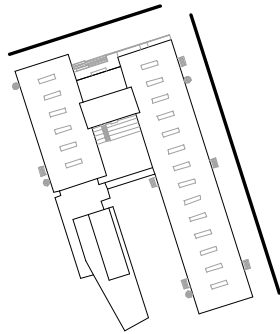








Rakennuspiirustus
 Rakennuskohteiden nimi
 Piirustuksen nimi
 Piirustuksen numero
 Piirustuksen päiväys
 Piirustuksen tekijä
 Piirustuksen tarkastaja
 Piirustuksen laajuus
 Piirustuksen tila
 Piirustuksen tarkoitus
 Piirustuksen sisältö
 Piirustuksen lisätietoja



Julkisivu luoteeseen 1:400



Julkisivu koilliseen 1:400

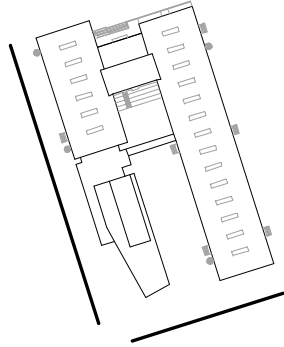
JULKISIVUMATERIAALIT

Uudet:

1	betoni, laserattu	valkoinen
2	betoni, laserattu	okra
3	laskevy, silkkipainettu	
4	perforoitu, maalattu teräslävy	valkoinen
5	kultasementtivy	harmaa, betonin sävyyn
6	lasi, kirkas	
7	ikkunat ja vesipelti	vaalean harmaa, RAL 7044
8	lasiseinän profiili	tumman harmaa, AkzoNobel YW280F
9	maalattu alumiini	tumman harmaa, AkzoNobel YW280F
10	betoni	
11	ruostumaton teräs	
12	granitti	

Olemassa olevat:

(1)	pellit		vaaleanharmaa
(2)	betoni		harmaa, maalattomana
(3)	betoni		vaaleankeltainen, maalattu
(4)	säleikkö		valkoinen, maalattu
(5)	lasi, kirkas		
(6)	keraaminen suurlaatta	200x1350	vaaleankeltainen
(7)	keraaminen sauva		vaaleankeltainen
(8)	luonnoväriin säksöty alumiinisäleikkö		
(9)	poittomaalattu metallipaneeli		
(10)	poittomaalattu metallisäleikkö		alumiini harmaa, RAL 9007
(12)	silkkipainettu lasi ja maalattomana taustalävy		vaaleankeltainen
(13)	keraaminen suurlaatta		tumma hopea, RR 41
(14)	muovipinnoitettu teräs	pellivilla-pelli-dementti	tumma hopea, RR41
(15)	muovipinnoitettu profiilipelti		
(16)	säleikkö	Purso P6724 kk150	



JULKISIVUMATERIAALIT

Uudet:

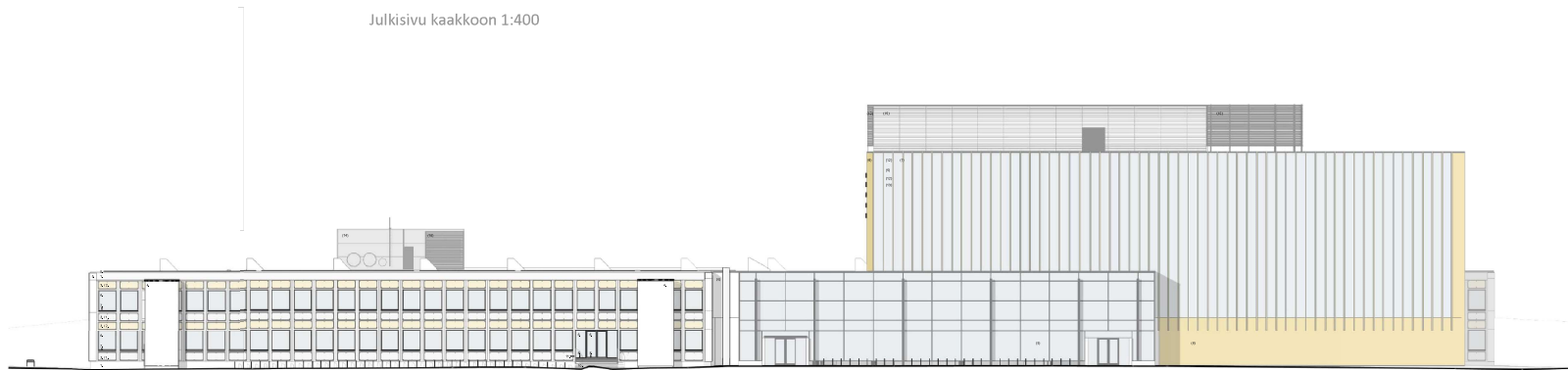
1	betoni, laserattu	valkoinen
2	betoni, laserattu	okra
3	laskevy, silkkipainettu	
4	perforoitu, maalattu teräslevy	valkoinen
5	kultasementtivy	harmaa, betonin sävyyn
6	lasi, kirkas	
7	ikkunat ja vesipelti	vaalean harmaa, RAL 7044
8	lasiseinän profiili	tumman harmaa, AkzoNobel YW280F
9	maalattu alumiini	tumman harmaa, AkzoNobel YW280F
10	betoni	
11	ruostumaton teräs	
12	granitti	

Olemissa olevat:

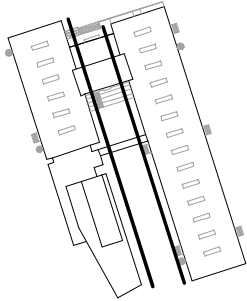
(1)	pelti		vaaleanharmaa
(2)	betoni		harmaa, maalattomaton
(3)	betoni		vaaleanokertainen, maalattu
(4)	säleikkö		valkoinen, maalattu
(5)	lasi, kirkas		
(6)	keraaminen suurlaatta	200x1350	vaaleanokertainen
(7)	keraaminen sauva		vaaleanokertainen
(8)	luonnonvärinen alakoivu alumiinisäleikkö		
(9)	poittomaalattu metallipaneeli		
(10)	poittomaalattu metallisäleikkö		alumiini harmaa, RAL 9007
(12)	silkkipainettu lasi ja maalattomaton taustalevy		vaaleanokertainen
(13)	keraaminen suurlaatta		tumma hopea, RR 41
(14)	muovipinnoitettu teräs	pelti-tili-pelti-dementti	tumma hopea, RR41
(15)	muovipinnoitettu profiilipelti		
(16)	säleikkö	Purso P6724 kk150	



Julkisivu kaakkoon 1:400



Julkisivu lounaaseen 1:400



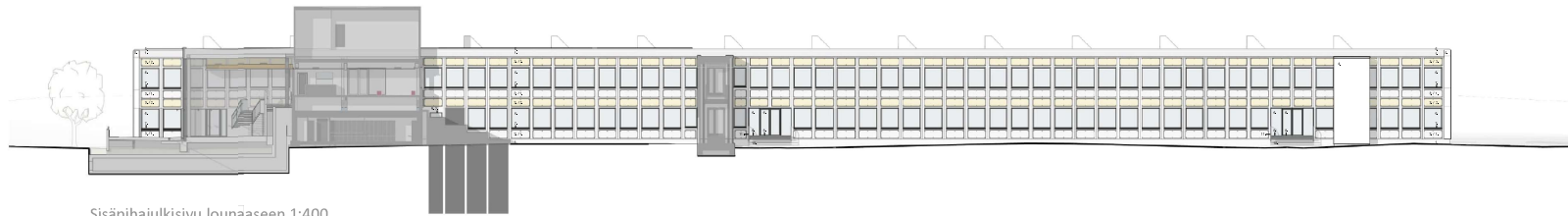
JULKISIVUMATERIAALIT

Uudet:

1	betoni, laserattu	valkoinen
2	betoni, laserattu	okra
3	lasilevy, silkkipainettu	
4	perforoitu, maalattu teräslevy	valkoinen
5	kultasementtilevy	harmaa, betonin sävyyn
6	lasi, kirkas	
7	ikkunat ja vesipelti	vaalean harmaa, RAL 7044
8	lasiseinän profiili	tumman harmaa, AkzoNobel YW280F
9	maalattu alumiini	tumman harmaa, AkzoNobel YW280F
10	betoni	
11	ruostumaton teräs	
12	granitti	

Olemissa olevat:

(1)	pelti		vaaleanharmaa
(2)	betoni		harmaa, maalaton
(3)	betoni		vaaleankeltainen, maalattu
(4)	säleikkö		valkoinen, maalattu
(5)	lasi, kirkas		
(6)	keraaminen suurlaatta	200x1350	vaaleankeltainen
(7)	keraaminen sauva		vaaleankeltainen
(8)	luonnonvärinen eläksötu alumiinisäleikkö		
(9)	polttoasialtu metallipaneeli		
(10)	polttoasialtu metallisäleikkö		alumiini harmaa, RAL 9007
(12)	silkkipainettu lasi ja maalaton taustalevy		vaaleankeltainen
(13)	keraaminen suurlaatta		tumma hopea, RR 41
(14)	muovipinoitettu teräs	peltivilla-pelti-dementti	tumma hopea, RR41
(15)	muovipinoitettu profiilipelti		
(16)	säleikkö	Purso P6724 kk150	



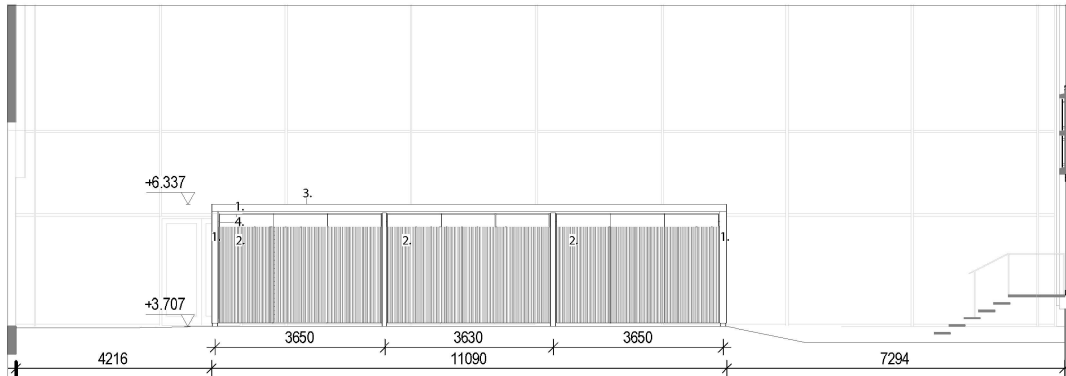
Sisäpihajokisivu lounaaseen 1:400



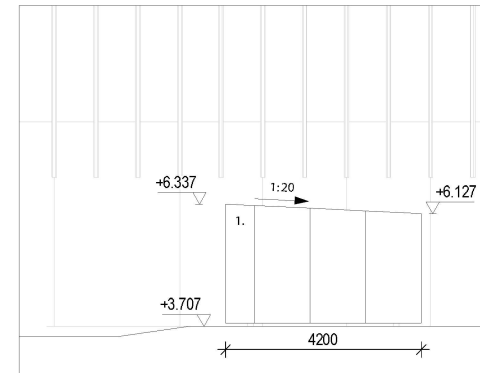
Sisäpihajokisivu koilliseen 1:400

JULKISIVUMATERIAALIT

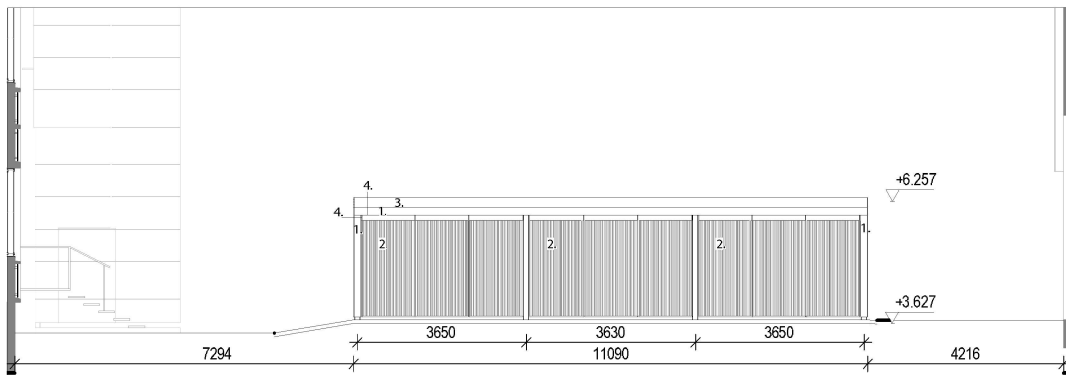
- 1 Kuitusementti levy, vaalean harmaa
- 2 Ruuturitiä, kuumasinkitty
- 3 Huopakate, tummanharmaa
- 4 Lautaverhous, kuultava puunsuoja



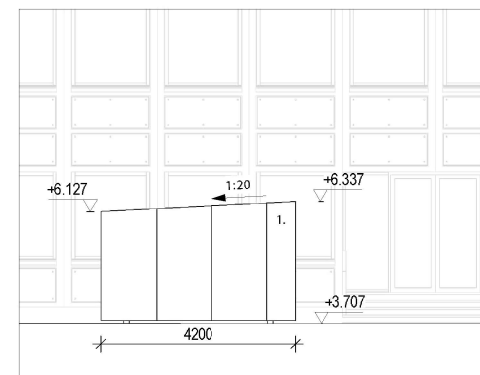
Julksivu kaakkoon



Julksivu koilliseen



Julksivu luotesen



Julksivu lounaaseen



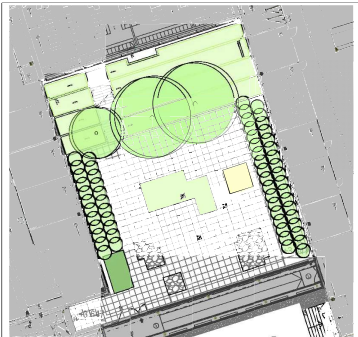


SÄÄNKÄYNTIPIHAN ISTUTUKSET 1:200



- MERKKIEN SELITYKSET**
- ISTUTETTAVA LEHTIPUU** - jaspohkivahä (jaspohkivahä) 2 kpl
 - ISTUTETTAVA KORKEA PENSAAS** - syyhörtönsä (Hydrangea paniculata) 4 kpl
 - ISTUTETTAVA MATALE PENSAAS** - pappaluu (Phacelidonea vulgaris) 2 kpl
 - ISTUTETTAVA HAVUPENSAAS** - kiviä (Kivikokki) 2 kpl
 - ISTUTETTAVA KÖYNYKSI (SÄÄNKÄYNTIPIHAN)** - köynnöshortensia (Hydrangea petaloides) 5 kpl
 - ISTUTETTAVA PERENNA** - vaahteri (Fatsiyanika terminalis) 500 kpl
 - ISTUTUSALIAS** - kauriokkari
 - BETONIKIVITYS**
 - GRANITIKIVITYS**

PUUTARHAPHAN ISTUTUKSET 1:200



- MERKKIEN SELITYKSET**
- SÄILYVÄ LEHTIPUU (jaspohkivahä)** - kiviä (Kivikokki) 2 kpl
 - SÄILYVÄ KORKEA PENSAAS** - syyhörtönsä (Hydrangea paniculata) 4 kpl
 - SÄILYVÄ MATALE PENSAAS** - pappaluu (Phacelidonea vulgaris) 2 kpl
 - SÄILYVÄ HAVUPENSAAS** - kiviä (Kivikokki) 2 kpl
 - SÄILYVÄ KÖYNYKSI (SÄÄNKÄYNTIPIHAN)** - köynnöshortensia (Hydrangea petaloides) 5 kpl
 - ISTUTETTAVA PERENNA** - vaahteri (Fatsiyanika terminalis) 500 kpl
 - ISTUTUSALIAS** - kauriokkari
 - BETONIKIVITYS**
 - GRANITIKIVITYS**



ISTUTETTAVAT PUUT

- B61** Istutuspenkki, ruokailukäyttö
 - metsien hirsuohyökkäys (HIV)
 - taimikko 70 x 10
 - istutuskauppi koko 70 x 10 x 60 cm
- B62** Istutuspenkki, ruokailukäyttö
 - metsien hirsuohyökkäys (HIV)
 - taimikko 70 x 10
 - istutuskauppi koko 70 x 10 x 60 cm
- B63** Istutuspenkki, ruokailukäyttö
 - metsien hirsuohyökkäys (HIV)
 - taimikko 70 x 10
 - istutuskauppi koko 70 x 10 x 60 cm

ISTUTETTAVAT PENSAAN

- H64** Hydrangea paniculata "Amabelle"
 - siirreissä olevat hybridinjalot ja puutuvat taimet
 - syyhytön hirsuohyökkäys (HIV)
 - metsien hirsuohyökkäys (HIV)
 - taimikko 50 x 50 cm
 - istutuskauppi 100 cm välein
 - kaupan kasvusaatu
- H65** Hydrangea paniculata "Cecidifera, syyhörtönsä"
 - metsien hirsuohyökkäys (HIV)
 - taimikko 100 x 100 cm
 - istutuskauppi 100 cm välein
 - kaupan kasvusaatu
- H66** Hydrangea paniculata "Praxos, kuutamahortensia"
 - siirreissä olevat hybridinjalot ja puutuvat taimet
 - syyhytön hirsuohyökkäys (HIV)
 - metsien hirsuohyökkäys (HIV)
 - taimikko 50 x 50 cm
 - istutuskauppi 100 cm välein
 - kaupan kasvusaatu
- R67** Rhododendron "Kullerose"
 - metsien hirsuohyökkäys (HIV)
 - taimikko 20 x 30 cm
 - kaupan kasvusaatu
- R68** Rhododendron "Kullerose"
 - siirreissä olevat hybridinjalot ja puutuvat taimet
 - syyhytön hirsuohyökkäys (HIV)
 - metsien hirsuohyökkäys (HIV)
 - taimikko 20 x 30 cm
 - istutuskauppi 100 cm välein
 - kaupan kasvusaatu
- S69** Siraaxia watschiana "Kivikokki"
 - metsien hirsuohyökkäys (HIV)
 - taimikko 30 x 40 cm
 - istutuskauppi 200 cm välein (2 kpl/m²)
 - kaupan kasvusaatu
- S70** Siraaxia watschiana "Kivikokki"
 - metsien hirsuohyökkäys (HIV)
 - taimikko 30 x 40 cm
 - istutuskauppi 200 cm välein (2 kpl/m²)
 - kaupan kasvusaatu

ISTUTETTAVAT KÖYNYKSI

- H67** Hydrangea paniculata "Amabelle"
 - metsien hirsuohyökkäys (HIV)

ISTUTETTAVAT PERENNA

- F71** Fatsiyanika terminalis, vaahteri
 - istutuskauppi koko 50 x 50 cm välein (10 kpl/m²)
 - kaupan kasvusaatu
- G72** Granitikivitys
 - istutuskauppi koko 50 x 50 cm välein (10 kpl/m²)
 - kaupan kasvusaatu

ISTUTETTAVAT KÖYNYKSI

- H68** Hydrangea paniculata "Amabelle"
 - metsien hirsuohyökkäys (HIV)

- MERKKIEN SELITYKSET**
- SÄILYVÄ LEHTIPUU** - jaspohkivahä (jaspohkivahä)
 - ISTUTETTAVA PUU**
 - SÄILYVÄ KORKEA PENSAAS**
 - ISTUTETTAVA PERENNA**
 - ISTUTETTAVA MATALE PENSAAS**
 - SÄILYVÄ MATALE PENSAAS**
 - NIEMIKKO**
 - BETONIKIVITYS OLEVA** - kiviä (Kivikokki)
 - BETONIKIVITYS UUSI** - kiviä (Kivikokki)
 - GRANITIKIVITYS** - kiviä (Kivikokki)
 - KIVITYS**
 - NIEMIKKO**
 - ISTUTUSALIAS** - kauriokkari
 - ASFALIN KÄÄNNETTY REUNNA**
 - NIEMIKON REUNAM**

NIITTYPORTTI - KERROS- JA KOKONAISALALASKELMAT SEKÄ KAAVIOT

Kerros	Kerrosala (m ²)			Rakennusoikeudellinen kerrosala (m ²)*			Kokonaisala (m ²)		
	Vanha osa	Laajennus	Yht.	Vanha osa	Laajennus	Yht.	Vanha osa	Laajennus	Yht.
-1.krs	0	0	0	0	0	0	0	2	2
1.krs	6 082	246	6 382	6 068	246	6 314	6 114	246	6 360
2.krs	5 707	85	5 792	5 702	83	5 785	5 707	85	5 792
3.krs	902	0	902	895	0	895	1 189	0	1 189
4.krs	902	0	902	895	0	895	902	0	902
5.krs	902	0	902	895	0	895	902	0	902
6.krs	0	0	0	0	0	0	310	0	310
Yhteensä	14 495	331	14 880	14 455	329	14 784	15 124	333	15 457

* Kerrosalasta on vähennetty ulkoseinän 250 mm paksuuden ylittävä osuus.

Rakennusoikeus:

Kaavan mukainen rakennusoikeus kerrosalaneliömetreinä: 14 050 m².

Vuonna 2005 haettu rakennusoikeuden ylitys kerrosalaneliömetreinä: 450 m².

Poikkeamisluvalla 2022 haettu rakennusoikeuden ylitys kerrosalaneliömetreinä: 300 m²

Rakennusoikeutta yhteensä kerrosalaneliömetreinä: 14 800 m².

Olemassa oleva rakennus (vanha osa):

Olemassa olevan rakennuksen rakennusoikeudellinen kerrosala: 14 455 m².

Vuoden 2005 rakennusoikeuslaskelman mukaan olemassa olevan rakennuksen rakennusoikeudellinen kerrosala olisi 14 460 m².

Tarkistuslaskelman mukaan olemassa olevan rakennuksen rakennusoikeudellinen kerrosala on kuitenkin 5 m² pienempi, 14 455 m², sillä tuulikaapit on toteutettu pienempänä.

Kuntatietojärjestelmään olemassa olevan rakennuksen rakennusoikeudelliseksi kerrosalaksi on ilmoitettu 14 500 m².

Laajennus:

Laajennuksen rakennusoikeudellinen kerrosala: 329 m²

Rakennusoikeudellinen kerrosala:

Vanhan osan ja laajennuksen rakennusoikeudellinen kerrosala yhteensä: 14 784 m²

Kerrosala:

Vanhan osan ja laajennuksen ulkoseinien 250 mm ylittävä osuus: 96 m²

Vanhan osan ja laajennuksen kerrosala yhteensä: 14 880 m²



PES-Arkkitehdit Oy
Helsinki

Ison-Antintie 8
FI-00930 Helsinki
Finland

Tynnyrintekijänkatu 1c
FI-00580 Helsinki
Finland

+358 9 3417 340
architects@pesark.com

<http://pesark.com>