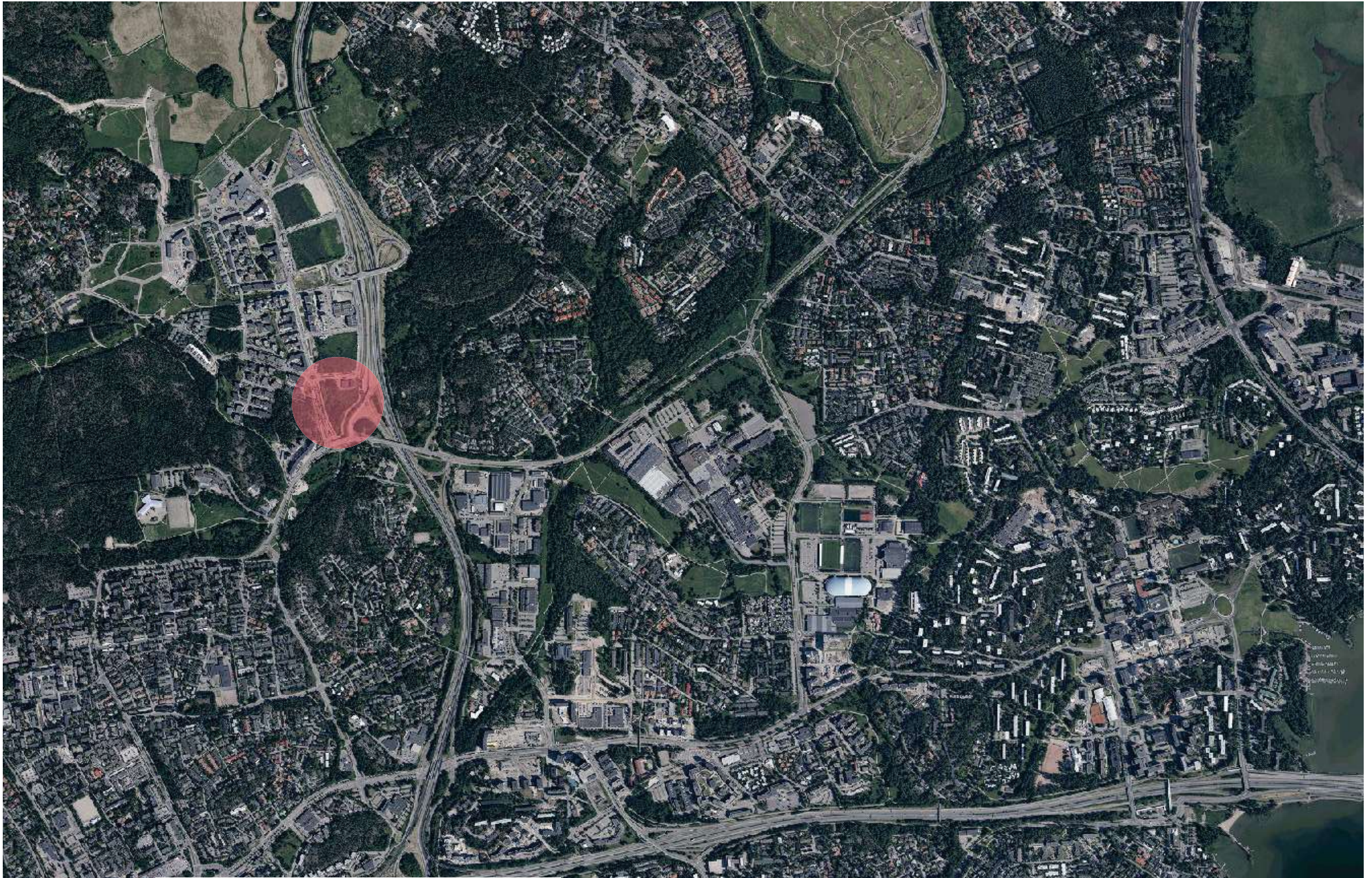


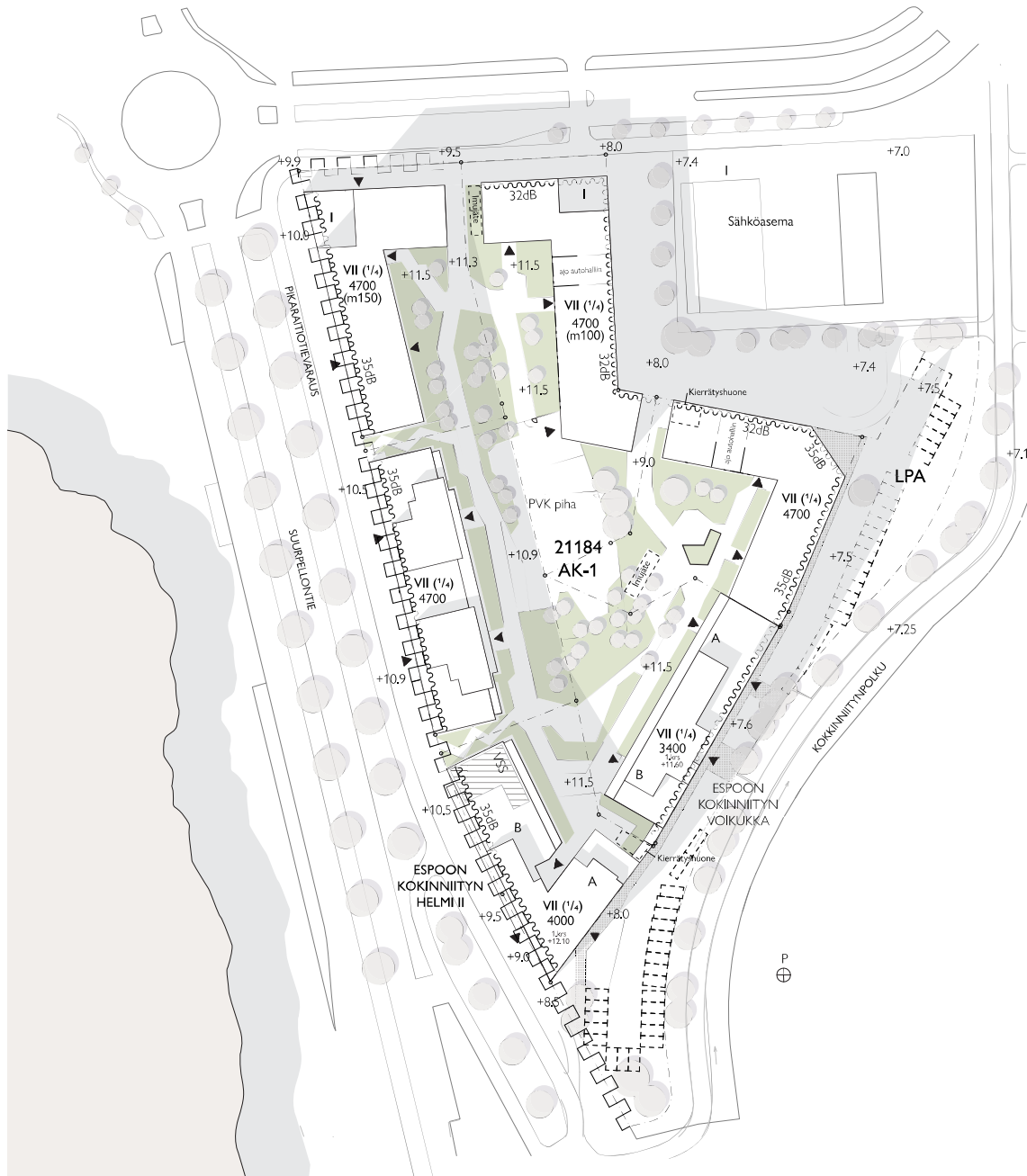
KOKINNIITYN HELMI II

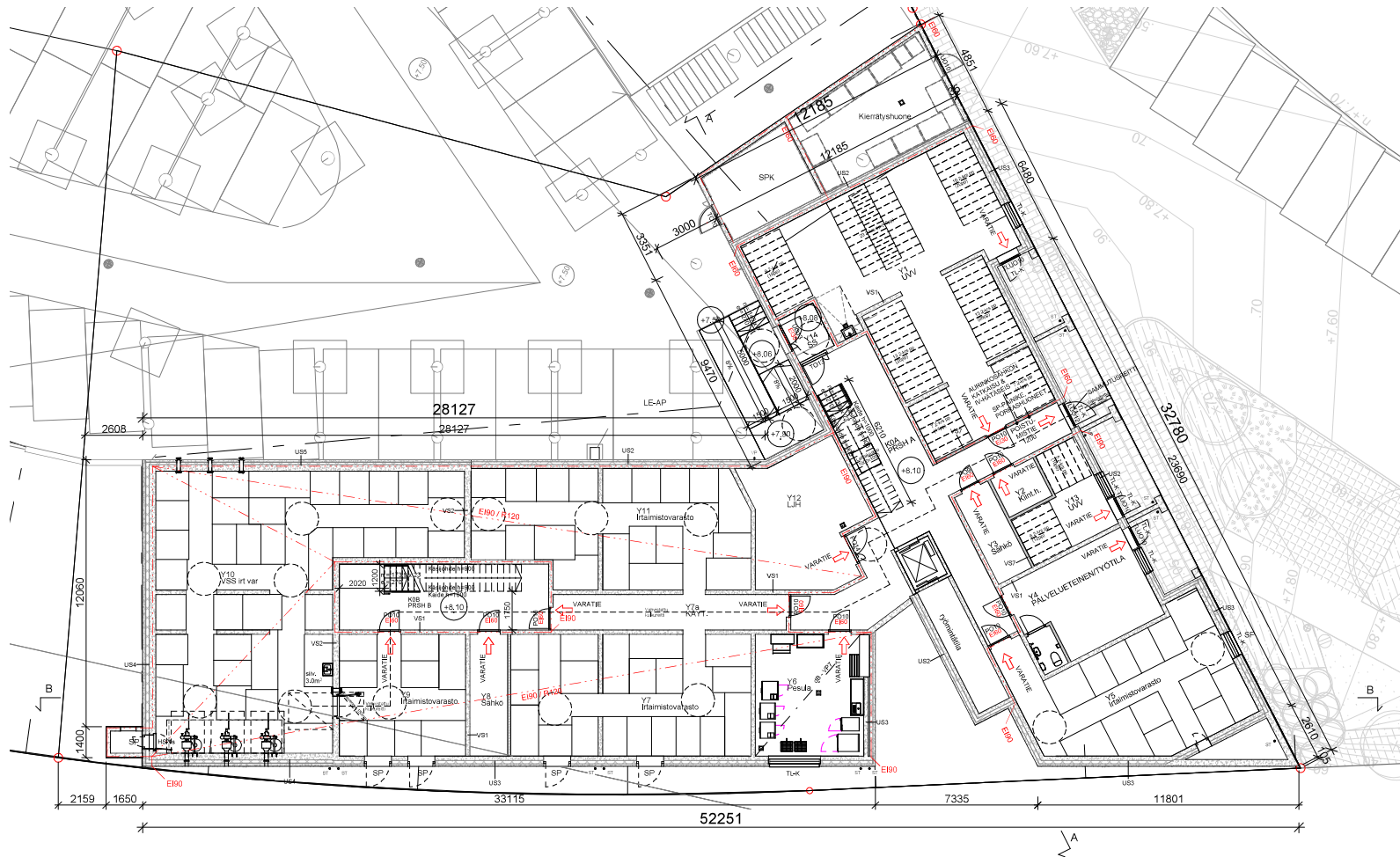
Ympäristö- ja rakennuslautakunnan esittelyaineisto

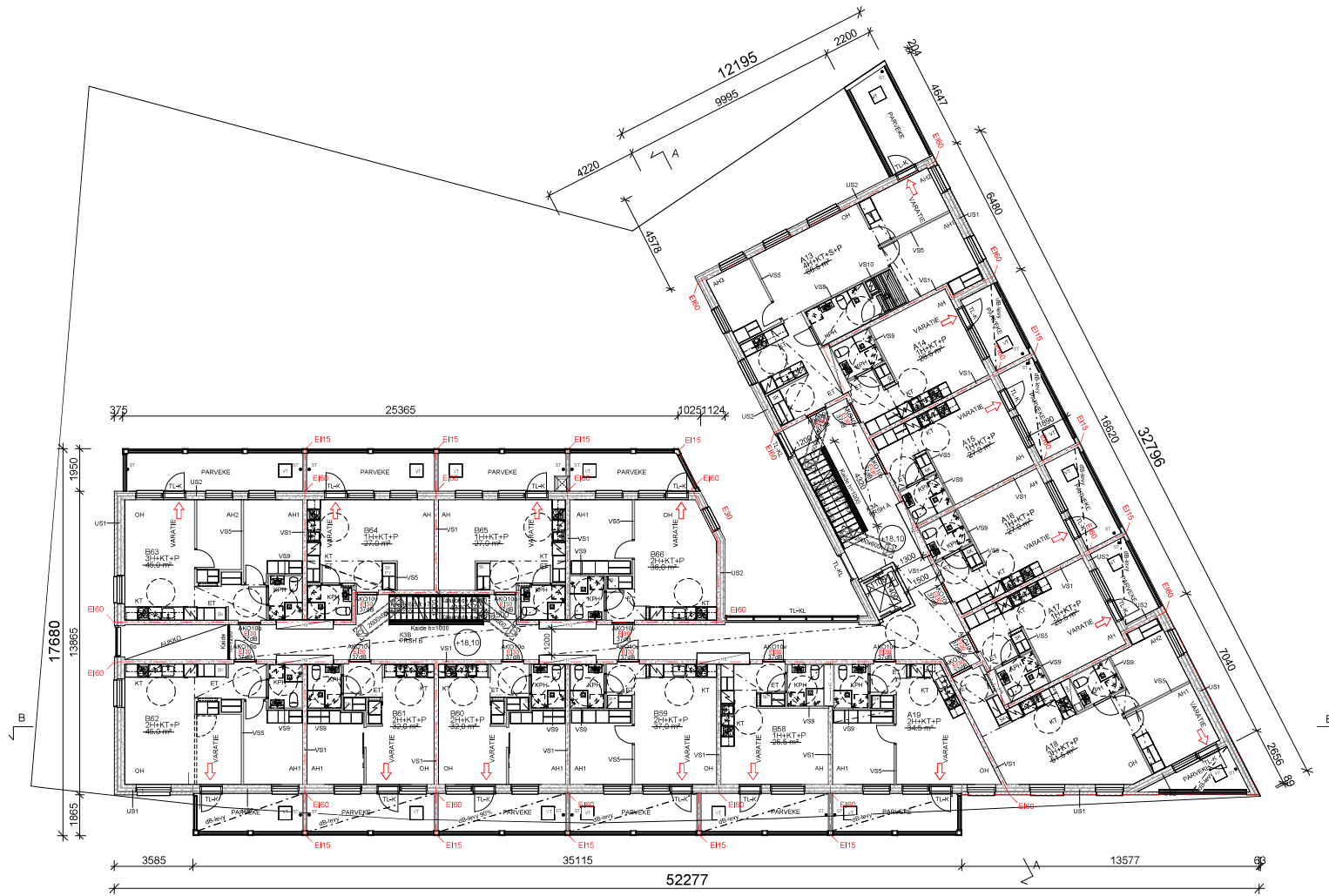


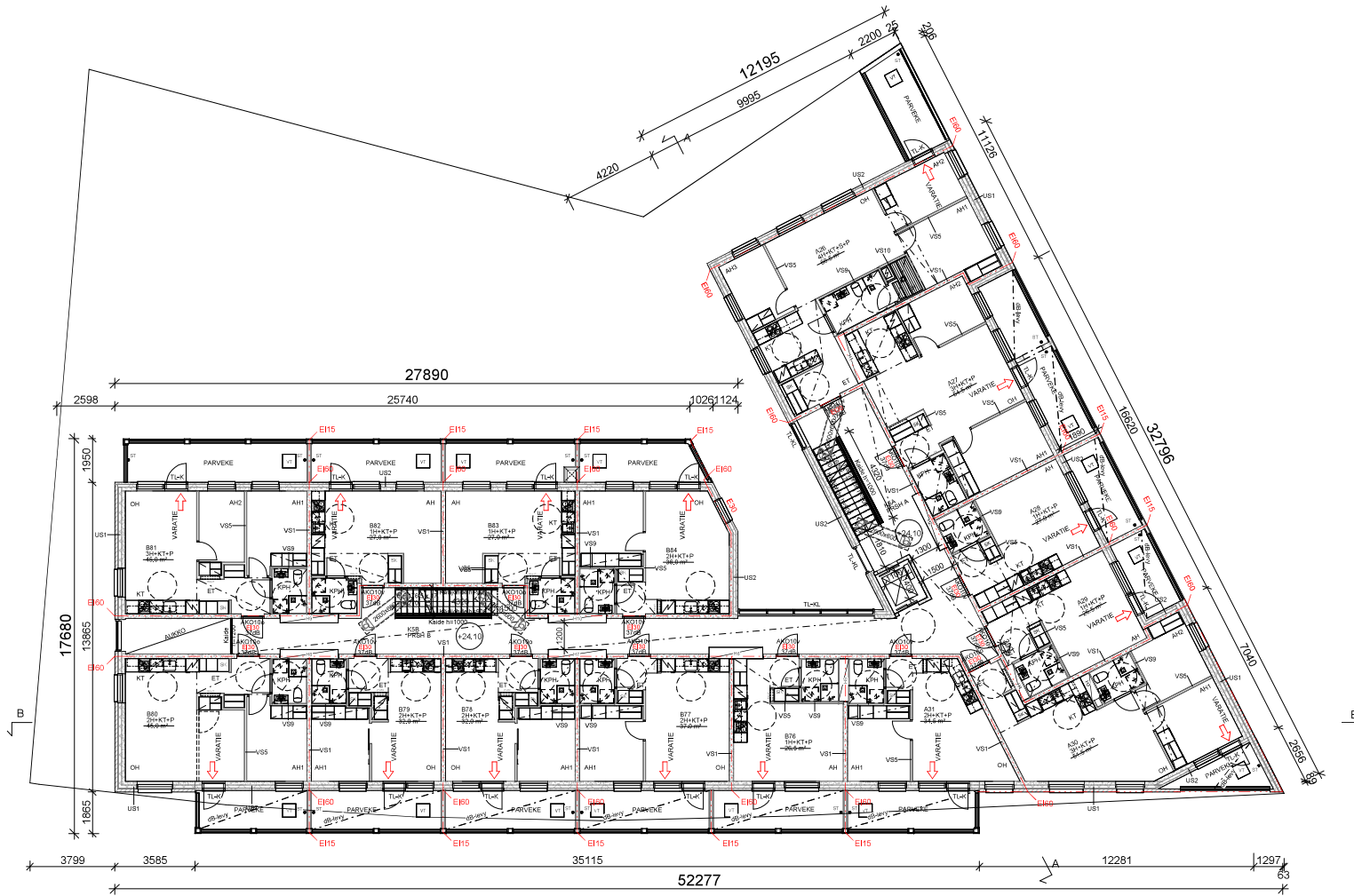
SIJAINTIKARTTA











LEIKKAUS A-A 1:400

AP1 Alapohja, kantava paalijahta

- 1 Pintakäsittely ARK mukaan
- 2 25 mm Tasote
- 3 200 mm Kantava teräsbetoniin paalijahta
- 4 170 mm Lämmöneriste, EPS Graft 80S Laita, $\lambda=0,031$ W/mK
- 5 100 mm Lämmöneriste, EPS 100 Laita
- 6 300 mm Kappaleerikalkkosa, raekoko 5...32 mm
- 7 Penusmaali
- 8 Penusmaali

AP2 Ryöstönstabiloinn alapohja, kuivat latt

- 1 Pintakäsittely ARK mukaan
- 2 25 mm Tasote
- 3 200 mm Eristetty kantava onelaboota E027
- 4 170 mm Lämmöneriste, EPS Graft 80S Laita, $\lambda=0,031$ W/mK
- 5 100 mm Lämmöneriste, EPS 100 Laita
- 6 300 mm Kappaleerikalkkosa, raekoko 5...32 mm
- 7 Penusmaali
- 8 Penusmaali

AP3 Kantava paalijahta, kosteat laivoilleet tjet (pesuajaläh)

- 1 8 mm Pintamateriaali/laatuus ARK mukaan
- 2 25 mm Tasote, maali-maaliainen
- 3 300 mm Kantava teräsbetoniin paalijahta
- 4 170 mm Lämmöneriste, EPS Graft 80S Laita, $\lambda=0,031$ W/mK
- 5 100 mm Lämmöneriste, EPS 100 Laita
- 6 300 mm Kappaleerikalkkosa, raekoko 5...32 mm
- 7 Penusmaali
- 8 Penusmaali

AP4 Ryöstönstabiloinn alapohja, porrashuoneen lattia

- 1 15 mm Pintamateriaali tai -käsittely ARK mukaan
- 2 25 mm Tasote, maali-maaliainen
- 3 200 mm Kantava teräsbetoniin paalijahta
- 4 170 mm Lämmöneriste, EPS Graft 80S Laita, $\lambda=0,031$ W/mK
- 5 100 mm Lämmöneriste, EPS 100 Laita
- 6 300 mm Kappaleerikalkkosa, raekoko 5...32 mm
- 7 Penusmaali
- 8 Penusmaali

VP1 Valjopohja, asumon lattia

- 1 15 mm Pintamateriaali/laatuus ARK mukaan
- 2 25 mm Tasote, maali-maaliainen
- 3 200 mm Kantava teräsbetoniin paalijahta
- 4 170 mm Lämmöneriste, EPS Graft 80S Laita, $\lambda=0,031$ W/mK
- 5 100 mm Lämmöneriste, EPS 100 Laita
- 6 300 mm Kappaleerikalkkosa, raekoko 5...32 mm
- 7 Penusmaali
- 8 Penusmaali

VP2 Valjopohja, asumon lattia, kosteat latt

- 1 8 mm Pintamateriaali tai -käsittely ARK mukaan
- 2 25 mm Tasote, maali-maaliainen
- 3 200 mm Kantava teräsbetoniin paalijahta
- 4 170 mm Lämmöneriste, EPS Graft 80S Laita, $\lambda=0,031$ W/mK
- 5 100 mm Lämmöneriste, EPS 100 Laita
- 6 300 mm Kappaleerikalkkosa, raekoko 5...32 mm
- 7 Penusmaali
- 8 Penusmaali

VP3 Valjopohja, porrashuoneen lattia, elementtilaatta

- 1 15 mm Pintamateriaali/laatuus ARK mukaan
- 2 25 mm Tasote, maali-maaliainen
- 3 200 mm Kantava teräsbetoniin paalijahta
- 4 170 mm Lämmöneriste, EPS Graft 80S Laita, $\lambda=0,031$ W/mK
- 5 100 mm Lämmöneriste, EPS 100 Laita
- 6 300 mm Kappaleerikalkkosa, raekoko 5...32 mm
- 7 Penusmaali
- 8 Penusmaali

VP7 Valjopohja, pesulan ja rinvieraston katto

- 1-3 315 mm kuitu VP1
- 4 30 mm Kivisaava 49x48 mm 600, valssat mineraalvilla esim. Isover Acoustic
- 5 25 mm Akustinen puuranka AP25 K300
- 6 joko maali, itsempi ripustuksen kohdilla, ks. työtiedot
- 7 15 mm Havuovuen 15 mm talotekninen ripustuska varten
- 8 15 mm Eikoksova kipsilevy GRKEK, saumat Irmitin
- 9 Pintakäsittely ARK mukaan

VP8 Valjopohja, 2 krs, asumon lattia, ulkoikätyksen katto

- 1-3 315 mm kuitu VP1
- 4 205 mm Tuulensuojatintaminen Lämmöneriste, Isover OLC-33 Fasade, Daewoo 0203 W/mK
- 5 väh. 100 mm Tuuletettu alustatila, budjetus reunoina
- 6 Kevytsä jäsenistä RSTi Ristepuu, Kinnitys betoniin uuvien HUC-HR 10 mm 500/600
- 7 Runko mallistettu kestopp. 49x69x400x1200 nastin
- 8 9 mm Alustatyyli ARK mukaan

VP8 Valjopohja, 2 krs, asumon lattia, ulkoikätyksen katto

- 1 15 mm Pintamateriaali/laatuus ARK mukaan
- 2 25 mm Tasote, maali-maaliainen
- 3 200 mm Kantava teräsbetoniin paalijahta
- 4 170 mm Lämmöneriste, EPS Graft 80S Laita, $\lambda=0,031$ W/mK
- 5 100 mm Lämmöneriste, EPS 100 Laita
- 6 300 mm Kappaleerikalkkosa, raekoko 5...32 mm
- 7 Penusmaali
- 8 Penusmaali

VP9 Valjopohja, yleisten markkinoiden lattia, ulkako

- 1 8 mm Pintamateriaali/laatuus ARK mukaan
- 2 25 mm Tasote, maali-maaliainen
- 3 200 mm Kantava teräsbetoniin paalijahta
- 4 170 mm Lämmöneriste, EPS Graft 80S Laita, $\lambda=0,031$ W/mK
- 5 100 mm Lämmöneriste, EPS 100 Laita
- 6 300 mm Kappaleerikalkkosa, raekoko 5...32 mm
- 7 Penusmaali
- 8 Penusmaali

VP10 Valjopohja, kerhoalueen lattia, ulkako

- 1-3 315 mm kuitu VP1
- 4 30 mm Kivisaava 49x48 mm 600, valssat mineraalvilla esim. Isover Acoustic
- 5 25 mm Akustinen puuranka AP25 K400
- 6 joko maali, itsempi ripustuksen kohdilla, ks. työtiedot
- 7 13 mm Eikoksova kipsilevy GRKEK, saumat Irmitin
- 8 Pintakäsittely ARK mukaan

VP11 Valjopohja, yleensä

- 1 10 mm Vedeneste, käytöllölkö VE40, 2-kertainen kumuliituneriin L2H12
- 2 23 mm Vedeneste VE40, 2-kertainen kumuliituneriin L2H12
- 3 20 mm Raakaositteluus 29x95 mm
- 4 170 mm Teräsbetoniin paalijahta
- 5 100 mm Lämmöneriste, EPS Graft 80S Laita, $\lambda=0,031$ W/mK
- 6 300 mm Kappaleerikalkkosa, raekoko 5...32 mm
- 7 Penusmaali
- 8 Penusmaali

US1 Ulkoseinä, paikallamuurattu tiilijulkisuus, sisäkuori ole

- 1 130 mm Puutaitei muraattu tiilijulkisuus
- 2 35 mm Tuuletusrako
- 3 150 mm Teräsbetoniin paalijahta
- 4 170 mm Lämmöneriste, EPS Graft 80S Laita, $\lambda=0,031$ W/mK
- 5 100 mm Lämmöneriste, EPS 100 Laita
- 6 300 mm Kappaleerikalkkosa, raekoko 5...32 mm
- 7 Penusmaali
- 8 Penusmaali

US2 Ulkoseinä, Sandwich

- 1 80 mm Teräsbetoniin ulkoeristelementti
- 2 25 mm Tasote, maali-maaliainen
- 3 200 mm Kantava teräsbetoniin paalijahta
- 4 170 mm Lämmöneriste, EPS Graft 80S Laita, $\lambda=0,031$ W/mK
- 5 100 mm Lämmöneriste, EPS 100 Laita
- 6 300 mm Kappaleerikalkkosa, raekoko 5...32 mm
- 7 Penusmaali
- 8 Penusmaali

US3 0 krs ulkoseinä, päältä tilimuuraus

- 1 300 mm Salojasora 5-16 mm, peily
- 2 50 mm Lämmöneriste EPS Routs 120
- 3 5 mm Vedeneste, 1-kert. kumuliituneriin + tarttuvasti
- 4 115 mm Teräsbetoniin ulkoeristelementti
- 5 150 mm EPS Hätora Sänkik, Daewoo 0203 W/mK
- 6 200 mm Teräsbetoniin seinä

US4 0 krs ulkoseinä, VSS ulkoseinä, päältä tilimuuraus

- 1 300 mm Salojasora 5-16 mm, peily
- 2 50 mm Lämmöneriste EPS Routs 120
- 3 5 mm Vedeneste, 1-kert. kumuliituneriin + tarttuvasti
- 4 115 mm Teräsbetoniin ulkoeristelementti
- 5 150 mm EPS Hätora Sänkik, Daewoo 0203 W/mK
- 6 200 mm Teräsbetoniin seinä

US5 0 krs ulkoseinä, VSS ulkoseinä, päältä sandwich

- 1 100 mm Teräsbetoniin ulkoeristelementti
- 2 25 mm Tasote, maali-maaliainen
- 3 200 mm Kantava teräsbetoniin paalijahta
- 4 170 mm Lämmöneriste, EPS Graft 80S Laita, $\lambda=0,031$ W/mK
- 5 100 mm Lämmöneriste, EPS 100 Laita
- 6 300 mm Kappaleerikalkkosa, raekoko 5...32 mm
- 7 Penusmaali
- 8 Penusmaali

US6 0 krs ulkoseinä, VSS ulkoseinä, päältä sandwich

- 1 100 mm Teräsbetoniin ulkoeristelementti
- 2 25 mm Tasote, maali-maaliainen
- 3 200 mm Kantava teräsbetoniin paalijahta
- 4 170 mm Lämmöneriste, EPS Graft 80S Laita, $\lambda=0,031$ W/mK
- 5 100 mm Lämmöneriste, EPS 100 Laita
- 6 300 mm Kappaleerikalkkosa, raekoko 5...32 mm
- 7 Penusmaali
- 8 Penusmaali

US7 0 krs ulkoseinä, VSS ulkoseinä, päältä sandwich

- 1 100 mm Teräsbetoniin ulkoeristelementti
- 2 25 mm Tasote, maali-maaliainen
- 3 200 mm Kantava teräsbetoniin paalijahta
- 4 170 mm Lämmöneriste, EPS Graft 80S Laita, $\lambda=0,031$ W/mK
- 5 100 mm Lämmöneriste, EPS 100 Laita
- 6 300 mm Kappaleerikalkkosa, raekoko 5...32 mm
- 7 Penusmaali
- 8 Penusmaali

US8 0 krs ulkoseinä, VSS ulkoseinä, päältä sandwich

- 1 100 mm Teräsbetoniin ulkoeristelementti
- 2 25 mm Tasote, maali-maaliainen
- 3 200 mm Kantava teräsbetoniin paalijahta
- 4 170 mm Lämmöneriste, EPS Graft 80S Laita, $\lambda=0,031$ W/mK
- 5 100 mm Lämmöneriste, EPS 100 Laita
- 6 300 mm Kappaleerikalkkosa, raekoko 5...32 mm
- 7 Penusmaali
- 8 Penusmaali

US9 Ulkoseinä, Sandwich parvekkeen tausta tiilillä pinta

- 1 110 mm Teräsbetoniin ulkoeristelementti
- 2 25 mm Tasote, maali-maaliainen
- 3 200 mm Kantava teräsbetoniin paalijahta
- 4 170 mm Lämmöneriste, EPS Graft 80S Laita, $\lambda=0,031$ W/mK
- 5 100 mm Lämmöneriste, EPS 100 Laita
- 6 300 mm Kappaleerikalkkosa, raekoko 5...32 mm
- 7 Penusmaali
- 8 Penusmaali

US9 Parvekkeen julkisivupint, paikalla muraattu verhous

- 1 130 mm Puutaitei muraattu tiilijulkisuus
- 2 35 mm Tuuletusrako
- 3 150 mm Teräsbetoniin paalijahta
- 4 170 mm Lämmöneriste, EPS Graft 80S Laita, $\lambda=0,031$ W/mK
- 5 100 mm Lämmöneriste, EPS 100 Laita
- 6 300 mm Kappaleerikalkkosa, raekoko 5...32 mm
- 7 Penusmaali
- 8 Penusmaali

US10 Kantava väliseinä, teräsbetoniin elementti

- 1 200 mm Teräsbetoniin väliseinäelementti
- 2 25 mm Tasote, maali-maaliainen
- 3 200 mm Kantava teräsbetoniin paalijahta
- 4 170 mm Lämmöneriste, EPS Graft 80S Laita, $\lambda=0,031$ W/mK
- 5 100 mm Lämmöneriste, EPS 100 Laita
- 6 300 mm Kappaleerikalkkosa, raekoko 5...32 mm
- 7 Penusmaali
- 8 Penusmaali

US12 VSS väliseinä

- 1 300 mm Teräsbetoniin paikallamuurattu seinä
- 2 35 mm Tuuletusrako
- 3 150 mm Teräsbetoniin paalijahta
- 4 170 mm Lämmöneriste, EPS Graft 80S Laita, $\lambda=0,031$ W/mK
- 5 100 mm Lämmöneriste, EPS 100 Laita
- 6 300 mm Kappaleerikalkkosa, raekoko 5...32 mm
- 7 Penusmaali
- 8 Penusmaali

US12 VSS väliseinä

- 1 300 mm Teräsbetoniin paikallamuurattu seinä
- 2 35 mm Tuuletusrako
- 3 150 mm Teräsbetoniin paalijahta
- 4 170 mm Lämmöneriste, EPS Graft 80S Laita, $\lambda=0,031$ W/mK
- 5 100 mm Lämmöneriste, EPS 100 Laita
- 6 300 mm Kappaleerikalkkosa, raekoko 5...32 mm
- 7 Penusmaali
- 8 Penusmaali

VSS Väliseinä, e-ikantava, ranka 68 mm

- 1 12,5 mm Sisäeristys GYPER, reunahennettu kipsilevy, ruuvikinnitys
- 2 68 mm Teräs- tai puuranka 68 mm K300
- 3 12,5 mm Sisäeristys GYPER, reunahennettu kipsilevy, ruuvikinnitys
- 4 21 mm Tuuletusrako
- 5 15 mm Saunapaneeli vaakain

VSS Väliseinä, jisek tlat, tah 130 mm

- 1 130 mm Kahlaalustatonta, e-ikantava
- 2 68 mm Teräs- tai puuranka 68 mm K300
- 3 12,5 mm Sisäeristys GYPER, reunahennettu kipsilevy, ruuvikinnitys
- 4 21 mm Tuuletusrako
- 5 15 mm Saunapaneeli vaakain

VSS Väliseinä, jisek tlat, tah 130 mm

- 1 130 mm Kahlaalustatonta, e-ikantava
- 2 68 mm Teräs- tai puuranka 68 mm K300
- 3 12,5 mm Sisäeristys GYPER, reunahennettu kipsilevy, ruuvikinnitys
- 4 21 mm Tuuletusrako
- 5 15 mm Saunapaneeli vaakain

VSS10 Väliseinä, saunan seinä, keyt

- 1 Sisäeristys
- 2 68 mm Teräs- tai puuranka 68 mm K300
- 3 12,5 mm Sisäeristys GYPER, reunahennettu kipsilevy, ruuvikinnitys
- 4 21 mm Tuuletusrako
- 5 15 mm Saunapaneeli vaakain

VS12 -Pintarakente, saunan seinä vasten betoniin

- 1 Seinärakenne, ulkoseinä tai väliseinä, betoni
- 2 30 mm Lämmöneriste, Daewoo 0203 W/mK
- 4 21 mm Tuuletusrako
- 5 15 mm Saunapaneeli vaakain

VS15 E-ikantava HVS, 1 krs LVUUVU ja as. välisen seinä

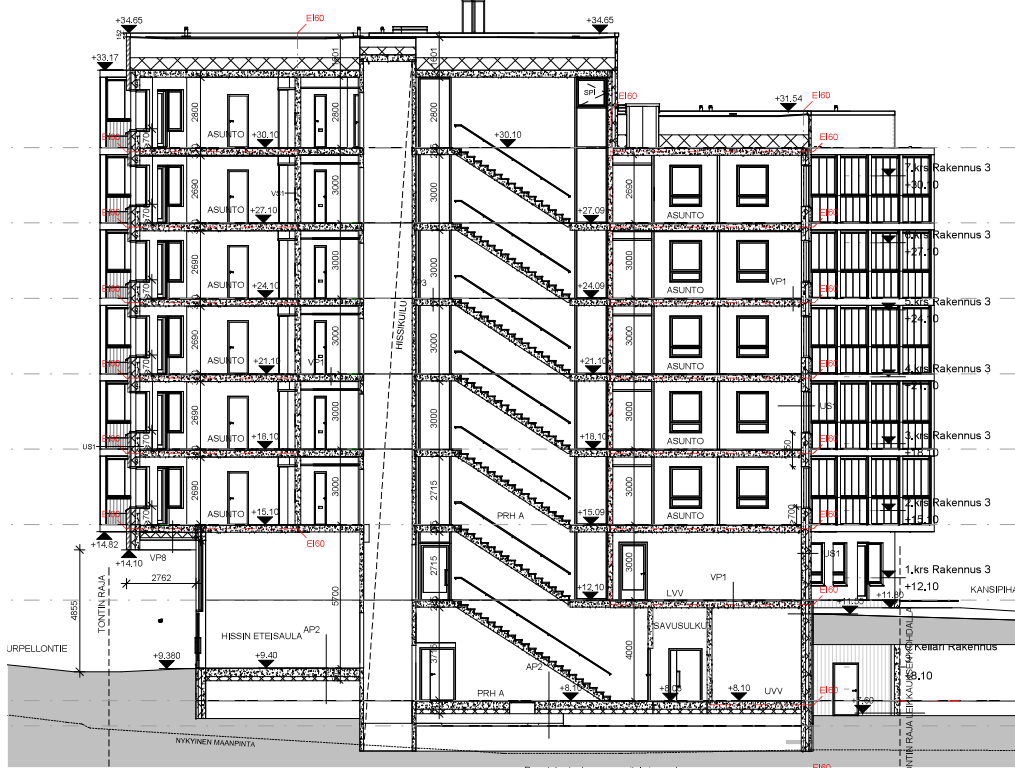
- 1 Pintakäsittely ARK mukaan
- 2 130 mm Kahlaalustatonta, e-ikantava
- 3 10 mm Ilmarako
- 4 Suodatinkangas tai ratennuspaperi
- 5 68 mm Teräs- tai puuranka K300
- 6 25 mm 2-kertainen kipsilevy, reunahennettu erikoisova kipsilevy
- 7 Pintakäsittely ARK mukaan

VS15 E-ikantava HVS, 1 krs LVUUVU ja as. välisen seinä

- 1 Pintakäsittely ARK mukaan
- 2 130 mm Kahlaalustatonta, e-ikantava
- 3 10 mm Ilmarako
- 4 Suodatinkangas tai ratennuspaperi
- 5 68 mm Teräs- tai puuranka K300
- 6 25 mm 2-kertainen kipsilevy, reunahennettu erikoisova kipsilevy
- 7 Pintakäsittely ARK mukaan

Rakennuksen paalijahta

- 1 Rakennuksen paalijahta P1
- 2 Osaotitit luonnetoitin E60
- 3 Rakennuksen paalijahta P1
- 4 Osaotitit luonnetoitin E60
- 5 Rakennuksen paalijahta P1
- 6 Osaotitit luonnetoitin E60
- 7 Rakennuksen paalijahta P1
- 8 Osaotitit luonnetoitin E60



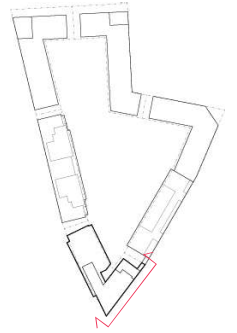
LEIKKAUS B-B 1:400





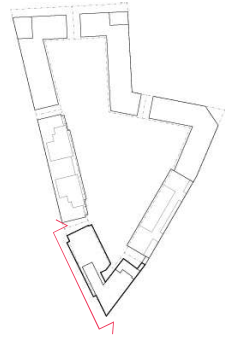
JULKISIVUMATERIAALIT

- | | |
|---|-------------------------------------|
| 1. TIILI, TUHKA | 6. PELLITYKSET RR 32 |
| 2. HIENOPESTY BETONI, VAALEA | 7. MAALATUT METALLIOSAT RAL 8019 |
| 3. MAALATTU URITETTU BETONI, TUMMA HARMAA | 8. SILKKIPAINETTU LASI, RUSKEA |
| 4. JULKISIVULEVY, TIILEN SÄVYYN | 9. LASI, KIRKAS |
| 5. JULKISIVULEVY, VAALEA | 10. MAALATTU BETONI, VAALEAN HARMAA |



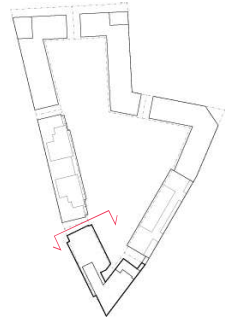
JULKISIVUMATERIAALIT

- | | |
|---|-------------------------------------|
| 1. TIILI, TUHKA | 6. PELLITYKSET RR 32 |
| 2. HIENOPESTY BETONI, VAALEA | 7. MAALATUT METALLIOSAT RAL 8019 |
| 3. MAALATTU URITETTU BETONI, TUMMA HARMAA | 8. SILKKIPAINETTU LASI, RUSKEA |
| 4. JULKISIVULEVY, TIILEN SÄVYYN | 9. LASI, KIRKAS |
| 5. JULKISIVULEVY, VAALEA | 10. MAALATTU BETONI, VAALEAN HARMAA |



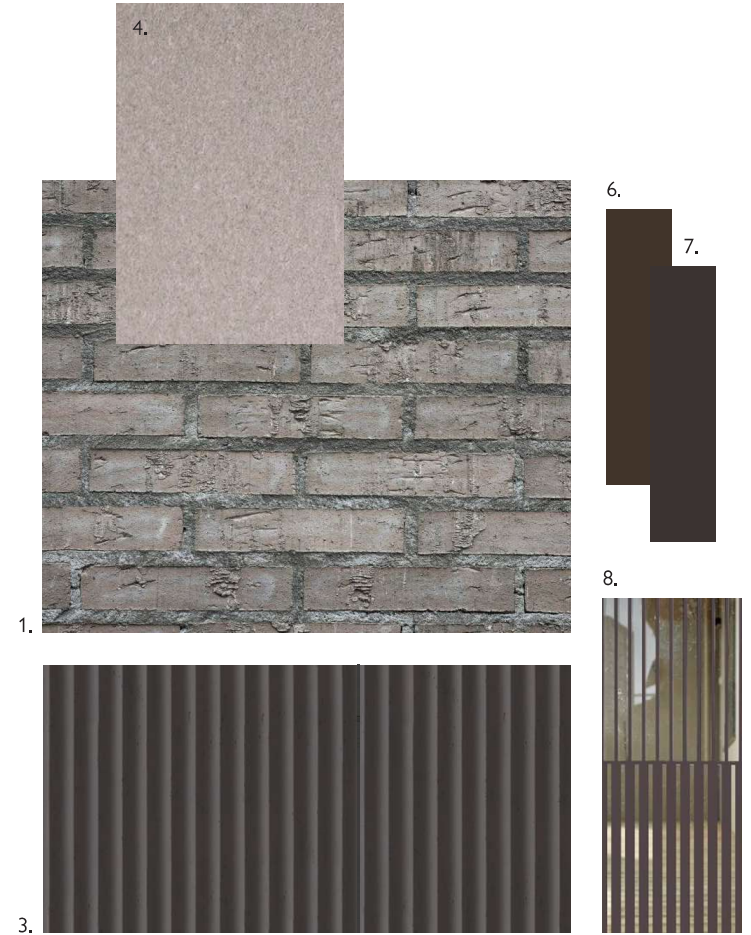
JULKISIVUMATERIAALIT

- | | |
|---|-------------------------------------|
| 1. TIILI, TUHKA | 6. PELLITYKSET RR 32 |
| 2. HIENOPESTY BETONI, VAALEA | 7. MAALATUT METALLIOSAT RAL 8019 |
| 3. MAALATTU URITETTU BETONI, TUMMA HARMAA | 8. SILKKIPAINETTU LASI, RUSKEA |
| 4. JULKISIVULEVY, TIILEN SÄVYYN | 9. LASI, KIRKAS |
| 5. JULKISIVULEVY, VAALEA | 10. MAALATTU BETONI, VAALEAN HARMAA |



JULKISIVUMATERIAALIT

- | | |
|---|-------------------------------------|
| 1. TIILI, TUHKA | 6. PELLITYKSET RR 32 |
| 2. HIENOPESTY BETONI, VAALEA | 7. MAALATUT METALLIOSAT RAL 8019 |
| 3. MAALATTU URITETTU BETONI, TUMMA HARMAA | 8. SILKKIPAINETTU LASI, RUSKEA |
| 4. JULKISIVULEVY, TIILEN SÄVYYN | 9. LASI, KIRKAS |
| 5. JULKISIVULEVY, VAALEA | 10. MAALATTU BETONI, VAALEAN HARMAA |



JULKISIVUMATERIAALIT

- | | |
|---|-------------------------------------|
| 1. TIILI, TUHKA | 6. PELLITYKSET RR 32 |
| 2. HIENOPESTY BETONI, VAALEA | 7. MAALATUT METALLIOSAT RAL 8019 |
| 3. MAALATTU URITETTU BETONI, TUMMA HARMAA | 8. SILKKIPAINETTU LASI, RUSKEA |
| 4. JULKISIVULEVY, TIILEN SÄVYYN | 9. LASI, KIRKAS |
| 5. JULKISIVULEVY, VAALEA | 10. MAALATTU BETONI, VAALEAN HARMAA |

JULKISIVUOTE 1:50



2.



6.



7.



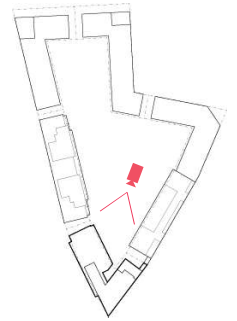
5.



JULKISIVUMATERIAALIT

1. TIILI, TUHKA
2. HIEÑOPESTY BETONI, VAALEA
3. MAALATTU URITETTU BETONI, TUMMA HARMAA
4. JULKISIVULEVY, TIILEN SÄVYYN
5. JULKISIVULEVY, VAALEA

6. PELLITYKSET RR 32
7. MAALATUT METALLIOSAT RAL 8019
8. SILKKIPAINETTU LASI, RUSKEA
9. LASI, KIRKAS
10. MAALATTU BETONI, VAALEAN HARMAA



PINTA-ALAT

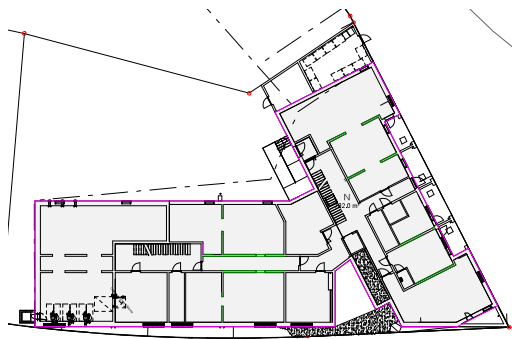
	Pääkäyttötarkoituksen mukainen kerrosala (kem2)			Lisäkerrosala (kem2)							Kerrosala yht.		Kokonaisala yht.		
	A	B	C	Asemakaavan sallima (E, F, G)			MRL 115 § :n sallima (H, I, J, K) (vain 1.1.2000 jälkeen hyväksytyt kaavat*)				M	N	O		
	Pääkäyttötark. muk. kem2	Muu sallittu kem2 (mikä ?)	Muu sallittu kem2 (mikä ?)	Rakennus-oikeudellinen kem2 yhteensä (A+B+C)	Lisäkerrosala (Aputilat)	Lisäkerrosala (PRSH)	Lisäkerrosala (Yhteistilat)	US yli 250 mm, VS yli 200 mm	VSS kem2	Talotekn. kuilut ja hormit kem2	Yleis. til. avaut. tekn. tila kem2	Lisäkerrosala yht. (E - K)	Kerrosala yhteensä kem2	Muu ala (esim. kellari, ullakko) m2	Kokonaisala yhteensä m2
kellari				0								0	0	782	782
1. kerros				593	48	66		32		10		156	749		749
2. kerros				657		75		27		10		112	769		769
3. kerros				657		75		27		10		112	769		769
4. kerros				657		75		27		10		112	769		769
5. kerros				657		75		27		10		112	769		769
6. kerros				657		75		27		10		112	769		769
7. kerros				122		24	118	18		4	94	258	380		380
8. kerros				0								0	0		0
ullakko				0								0	0		0
YHTEENSÄ	0	0	0	4000	48	465	118	185	0	64	94	974	4974	782	5756

Asemakaavan sallima rakennusoikeus

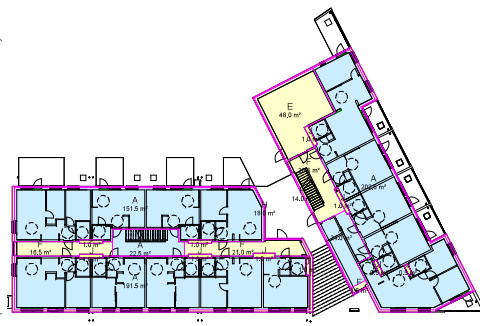
4000

Erotus

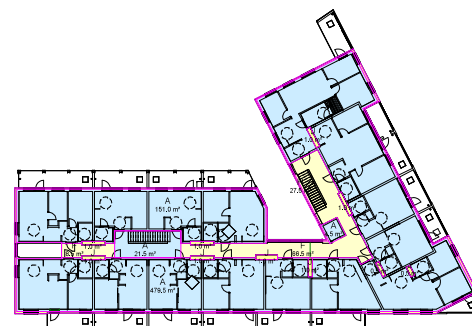
0



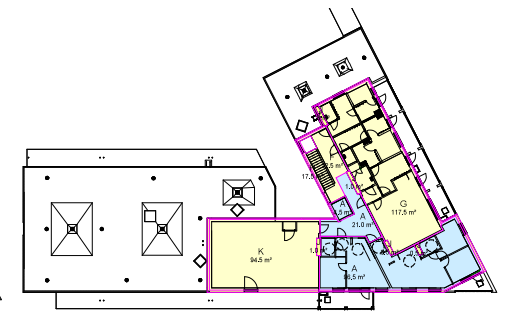
KELLARIKERROS



1. KERROS



2.-6. KERROS



7. KERROS