



Näkymä pihalta

arkkitehti  
toimisto  
perko

Aarrekartan päiväkoti

HAVAINNEKUVA

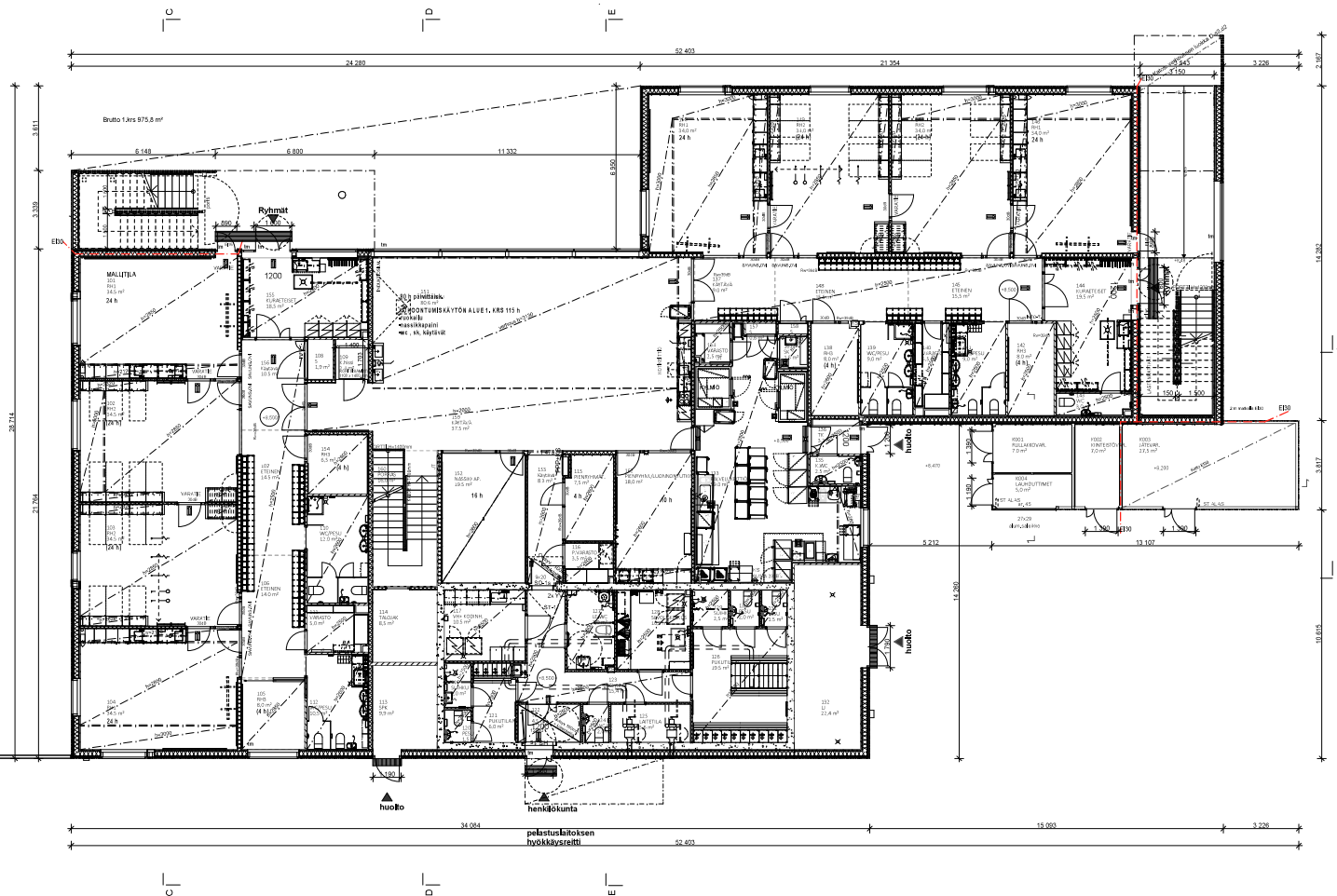
Pihalta 1:3,30

etunimi.sukunimi@arkperko.fi  
Sturenkatu 13, 00510 HELSINKI

www.arkperko.fi  
p. #Oma puhelinnumero







#### KÄYTTÖTURVALLISUUS

Ulkoportaat ovat katettuja. Niiden nousu 158 mm, etenema 300 mm. Sisäportaan nousu on 158 mm, etenema 300 mm. Portaskalteet ovat vähintään 1300 mm korkeita suopokatteita. Kalteet varustetaan molemmin puolin käsijoilla, joiden korkeudet ovat 700 mm ja 500 mm. Portaiden ja kalteiden työtavat ympäristöministeriön asetuksen 1007/2017 rakennuksen käyttöturvallisuudesta. Käsijoitteet jatkuvat 300mm ohi portaiden.

Ovien laskutukset ovat aina turvallisaa, samoin oviin liittyvät ikkunat. Ikkunossa ja lasiseinässä turvallisaa käytetään kun alareuna on alle 700 mm:n korkeudessa. Turvallisat täyttävät ympäristöministeriön asetuksen 1007/2017 rakennuksen käyttöturvallisuudesta.

Kätkö vesikatoille tapahtuu kylmästä ulkoilmasta tilkaan ja kattoluukun kautta. Vesikatko varustetaan tarvittavilla polkureilla. Ulkoilmasta pääsee sisäportaan kautta.

#### ESTEETTOMYYS

Rakennukseen on esteetön pääsy maantasokerroksen sisäänkäynnistä. Rakennuksessa on hissi ja esteetön wc. Oviin vapaa ovivaako on aina 850 mm. Sisäänkäynnin läheisyydessä on liikuntaesteisten autopaikka.

#### RAKENNUSTEKNIIKKA

Rakennus varustetaan koneellisella ilmanvaihdolla.

#### PALOTEKNIikka

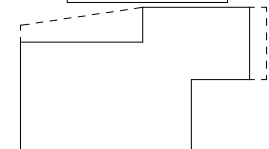
Paloteknisen suunnitelman mukaan.

#### ULKO-OVIEN JA ULKOSEINÄKUNTOIDEN TURVALASIMERKINNÄT

tm = turvalasi molemmin puolin  
ts = turvalasi vain sisäpuolelta

sisäovien ja -ikkunoiden vastaavia ei esitetty koska ovat poikkeuksetta turvallisaa

#### Korkeusjärjestelmä N2000



Esitys Päivämäärä Muutos

Muutosnro:let piirustuksessa, selitykset erillisessä luettelossa ARxxx Muutostaulukko

25.11.2022

#### Aarrekanntie päiväkotii

Luokitus	Käyttötarkoitus	Talokkuvu	Vuorokausen mittainen	Koko	Hankinta
45	O31	11			3689
Rakennustyyppi	Puolitoimii				Julkavirto
LUUDISRAKENNUS	PÄÄPIIRUSTUS				Mittaus
Rakennusvaihe	Pohjapiirustus 1. krs				1.100

#### Aarrekanntie 4

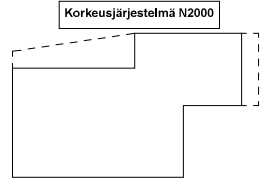
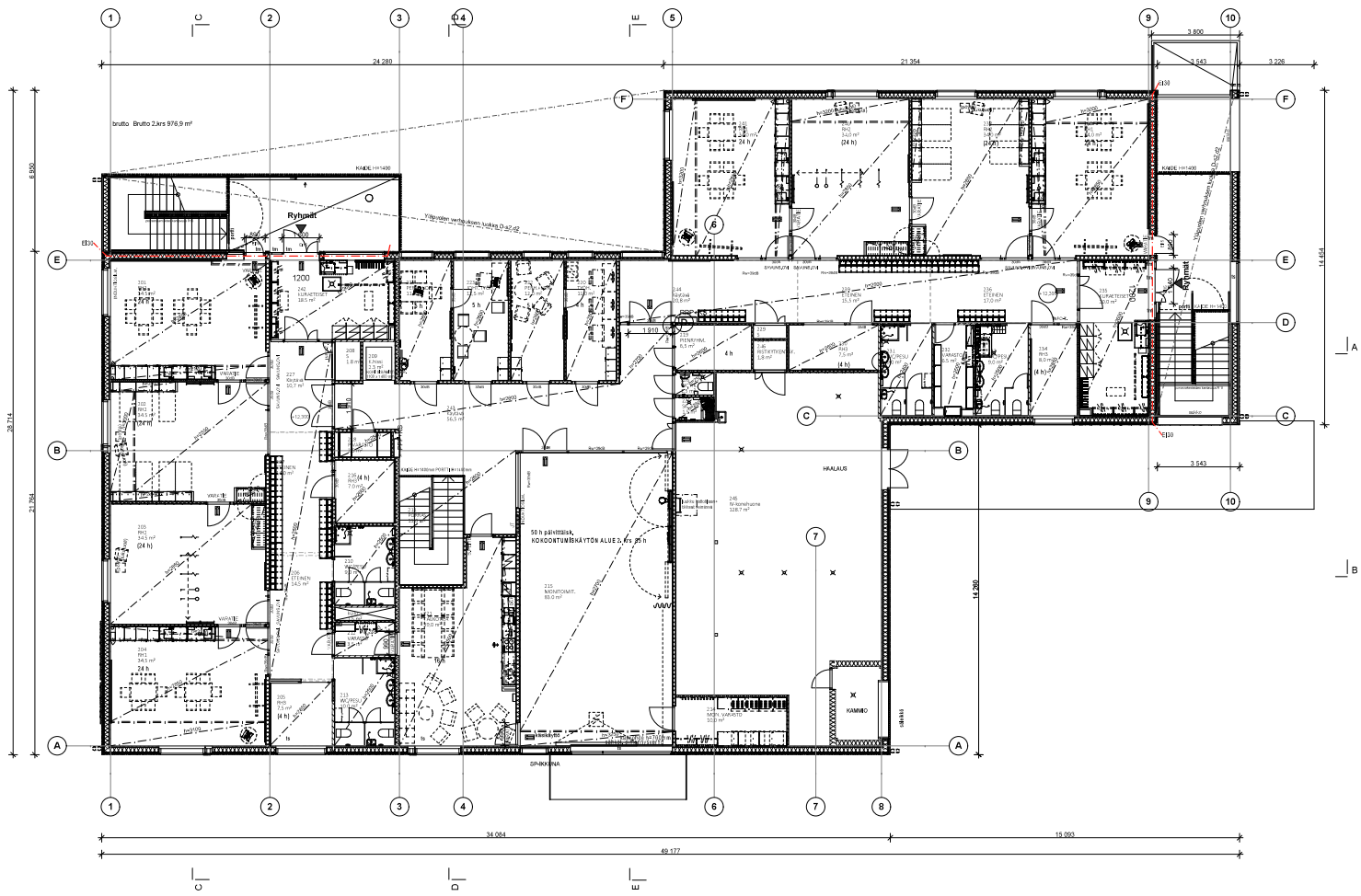
02780 Espoo

30.6.2022

ARK 4

Tomii Perko arkkitehti SAFA

arkkitehti toimisto perko



Arrekatantien päiväkoti

Muutosluettelo piirustuksessa, selitykset erillisessä luettelossa ARxxx Muutosluettelo

25.11.2022

Luokitus	Arvot	Yksiköt	Yksikkö	Yksikkö	Yksikkö
45	C31	11			3689
Rakennusvaihe			Päätyö	Julkaisu	
UUDISRAKENNUS			PÄÄPIIRUSTUS		
Rakennusvaihe			Päätyö		
Aarrekatantien päiväkoti			Pohjapiirustus 2. krs		1.100

02780 Espoo

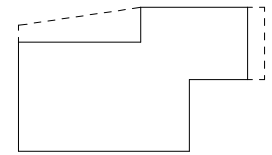
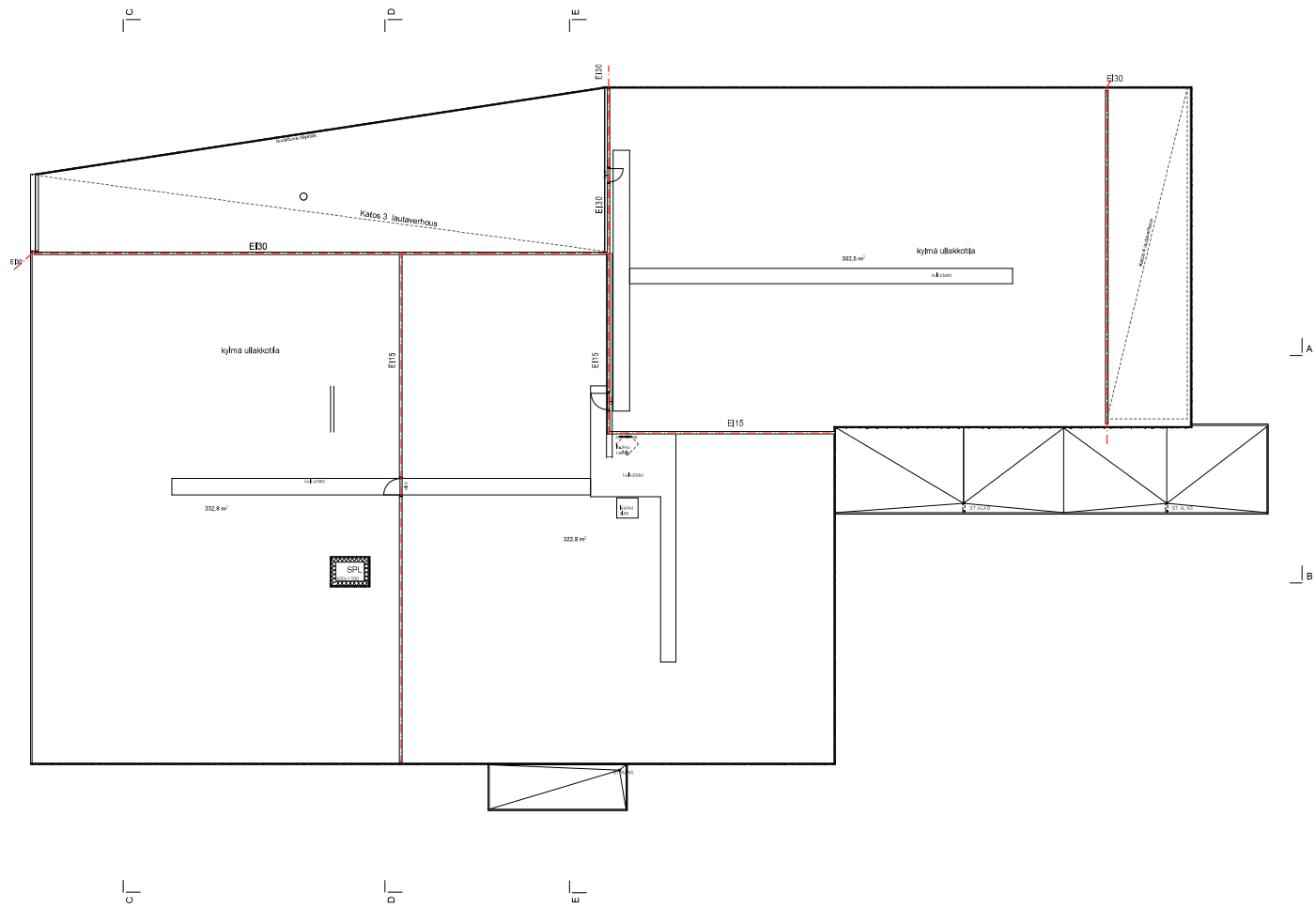
30.6.2022

ARK .5

30.6.2022

ARK .5 Piirustusta 2. krs.pdf

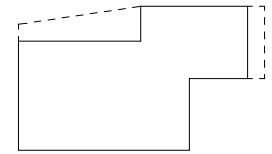
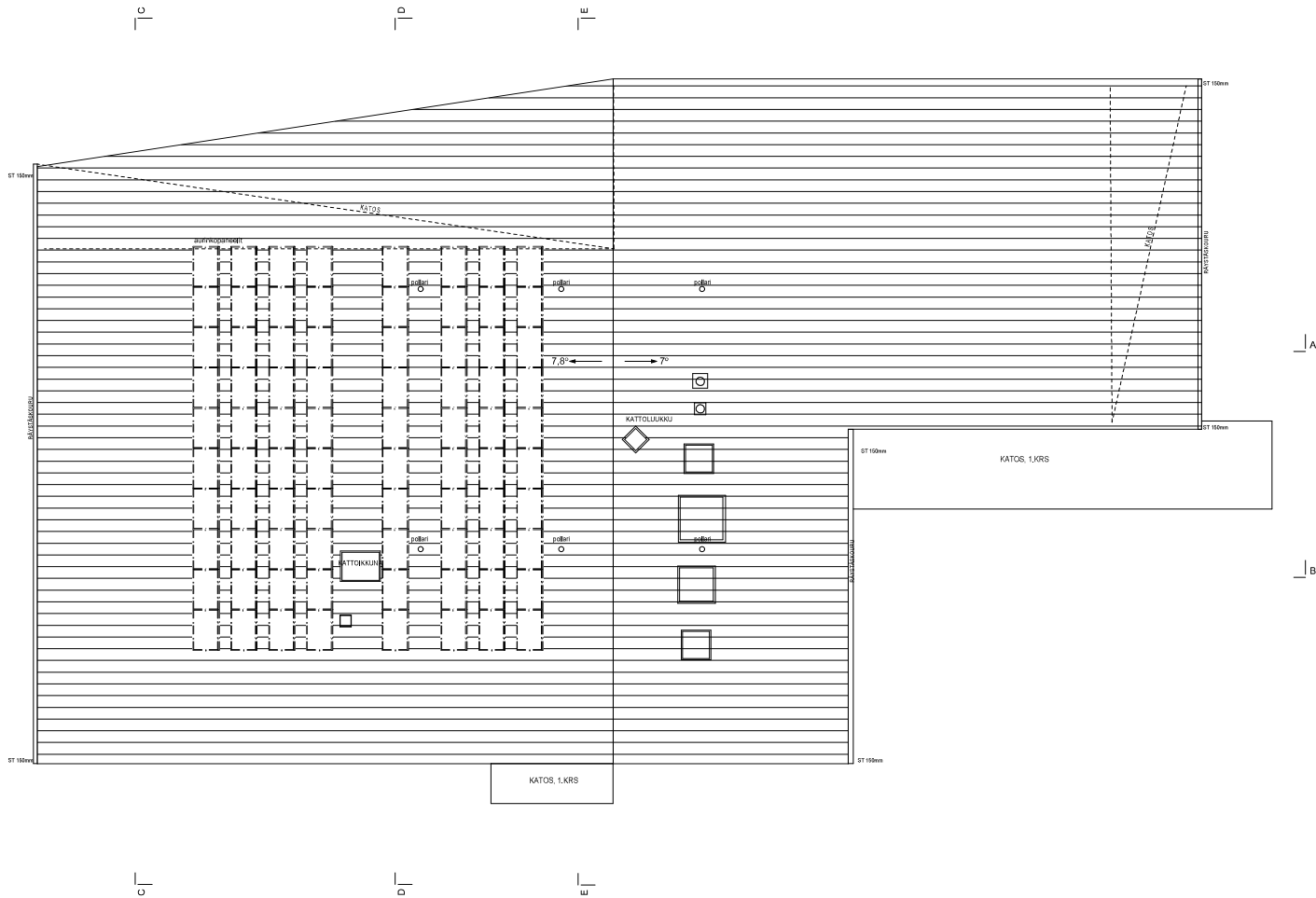
arkkitehti  
toimisto  
perko



Esitys Päiväkoti -koulutus  
 Muutosluettelo piirustuksessa, selitykset erillisessä luettelossa ARxxx Muutostaulukko  
 25.11.2022

Aarrekartan päiväkoti					
Luokitus	Käyttötarkoitus	Talotyyppi	Vierasmiesmerkintä	Koko	Hankinta
45	C31	11			3689
Rakennusvaihe	Puolittaja	Puolittaja	Julkaisu		
UUDISRAKENNUS	PÄÄPIIRUSTUS				
Rakennusvaihe	Puolittaja				
Aarrekartan päiväkoti	Pohjapiirustus 3.krs				1.100

**Aarrekartantie 4**  
 02780 Espoo  
 Suunnitteluyrityksen muotoiluohjelma  
 30.6.2022  
 ARK\_6  
 ARK\_21/Pohjapiirustus 3.krs/2d  
 Arkkitehti 21  
 Tomi Perko arkkitehti SAFA  
 Suunnittelija  
 Mikko Kumpulainen  
 www.arkitehti.fi  
 arkitehti  
 toimisto  
 perko



Arkkitehti: Tomi Perko  
 Muutosluonnos: 25.11.2022

Projektitunnus	Kohde	Tilaaja	Viranomaisen merkintä	Koko	Hankinta
45	C31	11		3689	
Rakennustyyppi	UUDISRAKENNUS	Pääpiirustus		Julkaisu	
Rakennusvaihe	Aarrekartan päiväkoti	Vesikatopiiirustus		Mittakaava	1:100

**Aarrekartantie 4**  
 02780 Espoo  
 Suunnitteluprojektin muokkauksen määrittäminen  
 ARK 7  
 30.6.2022  
 Tomi Perko  
 arkkitehti SAFA

ARK 7  
 30.6.2022  
 Tomi Perko  
 arkkitehti SAFA

arkkitehti  
 toimisto  
 perko







JULKISIVU POHJOISEEN 1:200



JULKISIVU ETELÄÄN 1:200



JULKISIVU LÄNTEEN 1:200



JULKISIVU ITÄÄN 1:200

#### JULKISIVUMATERIAALIT

1. MAALATTU PONTTILAUTA, VALKOINEN
2. KUULTOKÄSITELTY PONTTILAUTA, VAALEAN RUSKEA
3. KUULTOKÄSITELTY RIMA
4. LASI, KIRKAS
5. MAALATTU TERÄS
6. KÄSITTELEMÄTÖN SILEÄVALETTU BETONI
7. BITUMIKERMI, TUMMANHARMAA
8. TEHDASMAALATTU ALUMIINI
9. MUOVIPINNOITETTU TERÄSPELTI

arkkitehti  
toimisto  
perko

Aarrekartan päiväkotii

VÄRILLISET JULKISIVUT

etunimi.sukunimi@arkperko.fi  
Sturenkatu 13, 00510 HELSINKI

www.arkperko.fi  
p. #Oma puhelinnumero



Isojen pihalta

arkkitehti  
toimisto  
perko

Aarrekartan päiväkoti HAVAINNEKUVAT  
Isojen pihalta 1:3,30  
etunimi.sukunimi@arkperko.fi www.arkperko.fi  
Sturenkatu 13, 00510 HELSINKI p. #Oma puhelinnumero



Pihanäkymä pienten pihalta

arkkitehti  
toimisto  
perko

Aarrekartan päiväkoti

HAVAINNEKUVAT

Pienten pihalta 1:3,30

etunimi.sukunimi@arkperko.fi  
Sturenkatu 13, 00510 HELSINKI

www.arkperko.fi  
p. #Oma puhelinnumero



Näkymä kadun puolelta

arkkitehti  
toimisto  
perko

Aarrekartan päiväkoti

HAVAINNEKUVAT

Kadulta 1:3,30

etunimi.sukunimi@arkperko.fi  
Sturenkatu 13, 00510 HELSINKI

www.arkperko.fi  
p. #Oma puhelinnumero

# AARREKARTAN PÄIVÄKOTI

## LAAJUUSTIEDOT

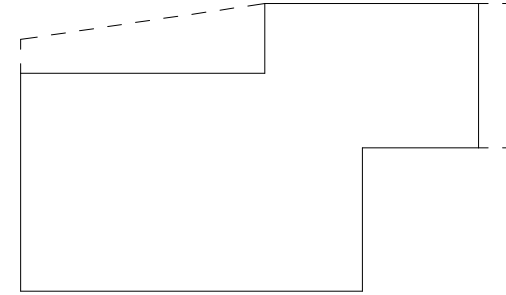
Kerrosala	2059 ke-m <sup>2</sup>
- päiväkoti	1953+48 (kylmät tilat)= 2001 ke-m <sup>2</sup>
- kylmät rakennukset	58 ke-m <sup>2</sup> (pihavarasto 1, pihavarasto 2)
Rakennusoikeudellinen kerrosala	2021 ke-m <sup>2</sup> (250 mm:n seinäpaksuudella)
- päiväkoti	1915+48 (kylmät tilat)= 1963 ke-m <sup>2</sup>
- kylmät rakennukset	58 ke-m <sup>2</sup> (pihavarasto 1, pihavarasto 2)

Bruttoala	1953 br-m <sup>2</sup>
Tilavuus	7918 m <sup>3</sup>

Koko tontin pinta-ala	24 436 m <sup>2</sup>
-----------------------	-----------------------

Tontin rakennusoikeus josta aiemmin käytetty	7731 ke-m <sup>2</sup> 0 ke-m <sup>2</sup>
---	---

Pihavarastorakennusten kokonaisala	154 m <sup>2</sup>
Em. varastojen kokonaisala	58 m <sup>2</sup>
Em. katosten kokonaisala	95 m <sup>2</sup>



Revisio Päivämäärä Muutos Tekijä

Muutosnuolet piirustuksessa, selitykset erillisessä luettelossa ARxxx Muutostaulukko

Julkaistu  
25.11.2022

## Aarrekartan päiväkoti

Kaupunginosa/Kylä	Kortteli/Tila	Tontti/Rnro	Viranomaisen merkintöjä	Ratu	Hankenro
45	031	11			<b>3689</b>
Rakennustoimenpide			Piirustuslaji		Juokseva nro
UUDISRAKENNUS			Pääpiirustusten liite		
Rakennuskohteen nimi ja osoite			Piirustuksen nimi		Mittakaava
<b>Aarrekartan päiväkoti</b>			<b>Kerrosalalaskelma</b>		

### Aarrekartantie 4

**02780 Espoo**

Päiväys

30.6.2022

Allekirjoitus

Tomi Perko arkkitehti SAFA

Suunnitteluala projektiin nro-piirustuksen nro

**ARK .13**

ARK .13 Kerrosalalaskelma.pdf

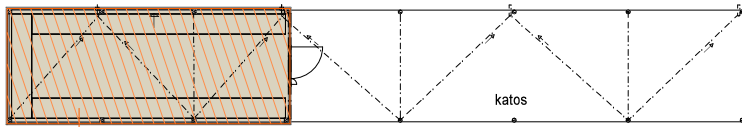
Archicad 23

Sturenkatu 13  
FI-00510 HELSINKI  
#Oma puhelinnumero etunimi.sukunimi@arkperko.fi

www.arkperko.fi

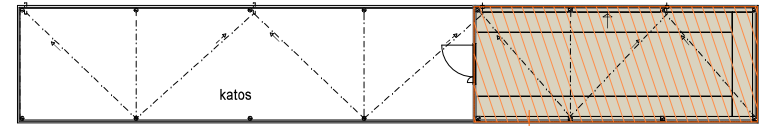
etunimi.sukunimi@arkperko.fi

arkkitehti  
toimisto  
perko



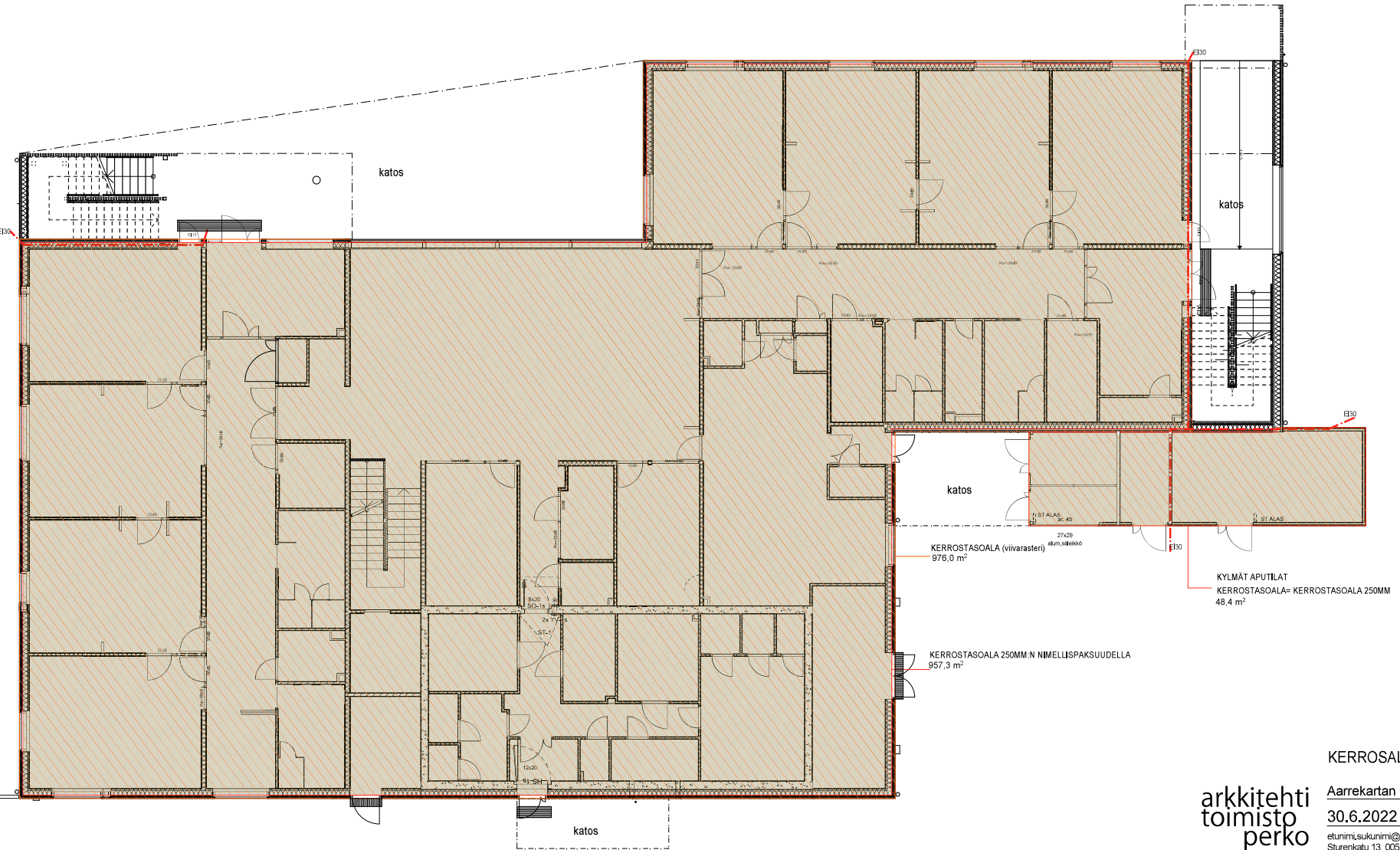
**PIHARAKENNUS 1**  
KERROSTASOALA+KERROSTASOALA 250mm  
29,0 m<sup>2</sup>

KÄTÖKSEN KOKONAISALA = 47,6 m<sup>2</sup>  
KOKO PIHARAKENNUKSEN KOKONAISALA = 76,6 m<sup>2</sup>  
VARASTON KOKONAISALA = 29,0 m<sup>2</sup>



**PIHARAKENNUS 2**  
KERROSTASOALA+KERROSTASOALA 250 mm  
29,0 m<sup>2</sup>

KÄTÖKSEN KOKONAISALA = 47,6 m<sup>2</sup>  
KOKO PIHARAKENNUKSEN KOKONAISALA = 76,6 m<sup>2</sup>  
VARASTON KOKONAISALA = 29,0 m<sup>2</sup>



**KERROSALAT 1. KERROS**

arkkitehti  
toimisto  
perko

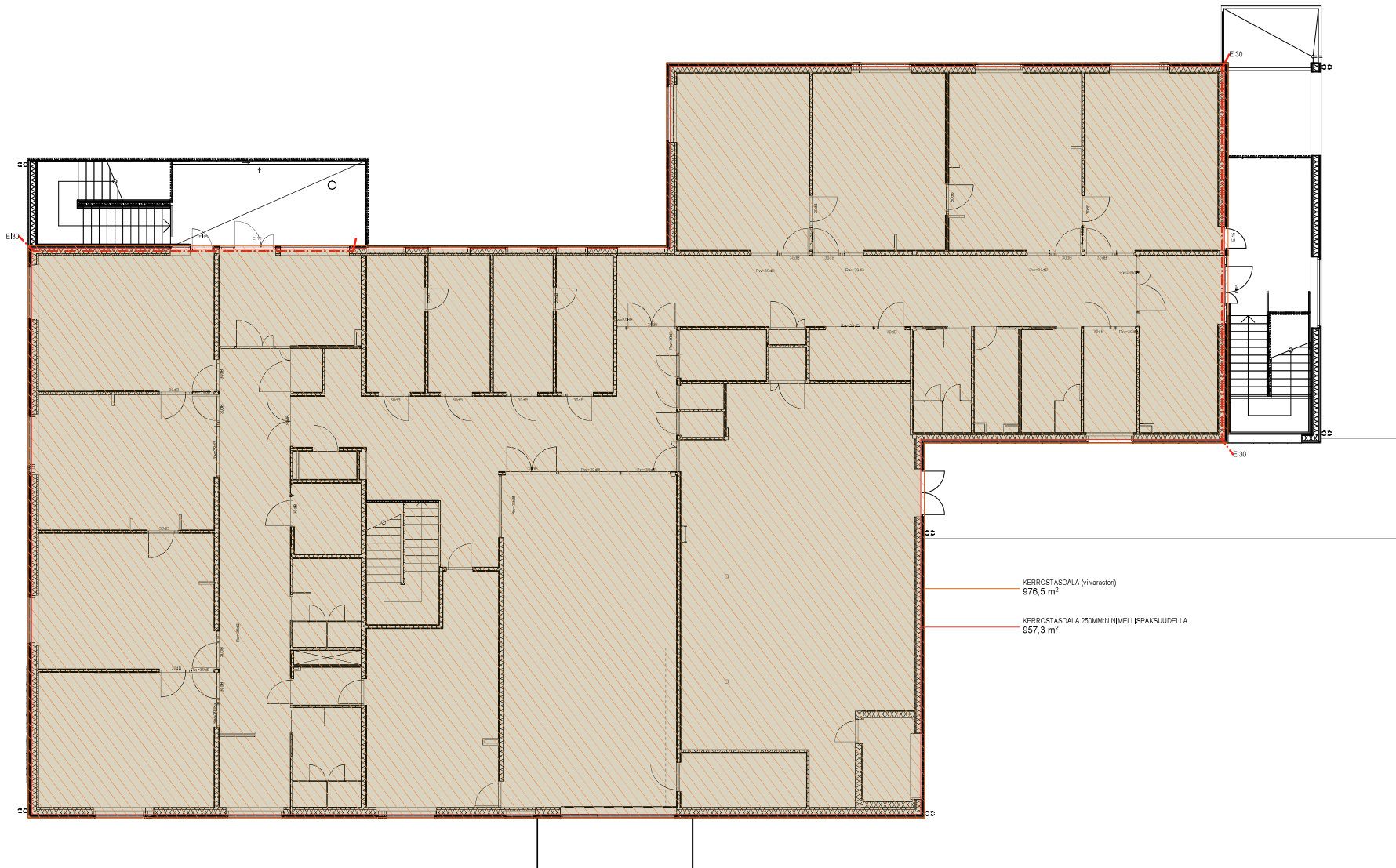
Aarrekartan päiväkotii

30.6.2022

etunimi.sukunimi@arkperko.fi  
Sturenkatu 13, 00510 HELSINKI

1. krs 1:150

www.arkperko.fi  
p. Oma puhelinnumero



KERROSALAT 2. KERROS