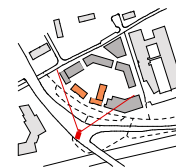


# **AS OY NIITYPORTTI 16**

Leppänen Arkkitehdit Oy

25.11.2022

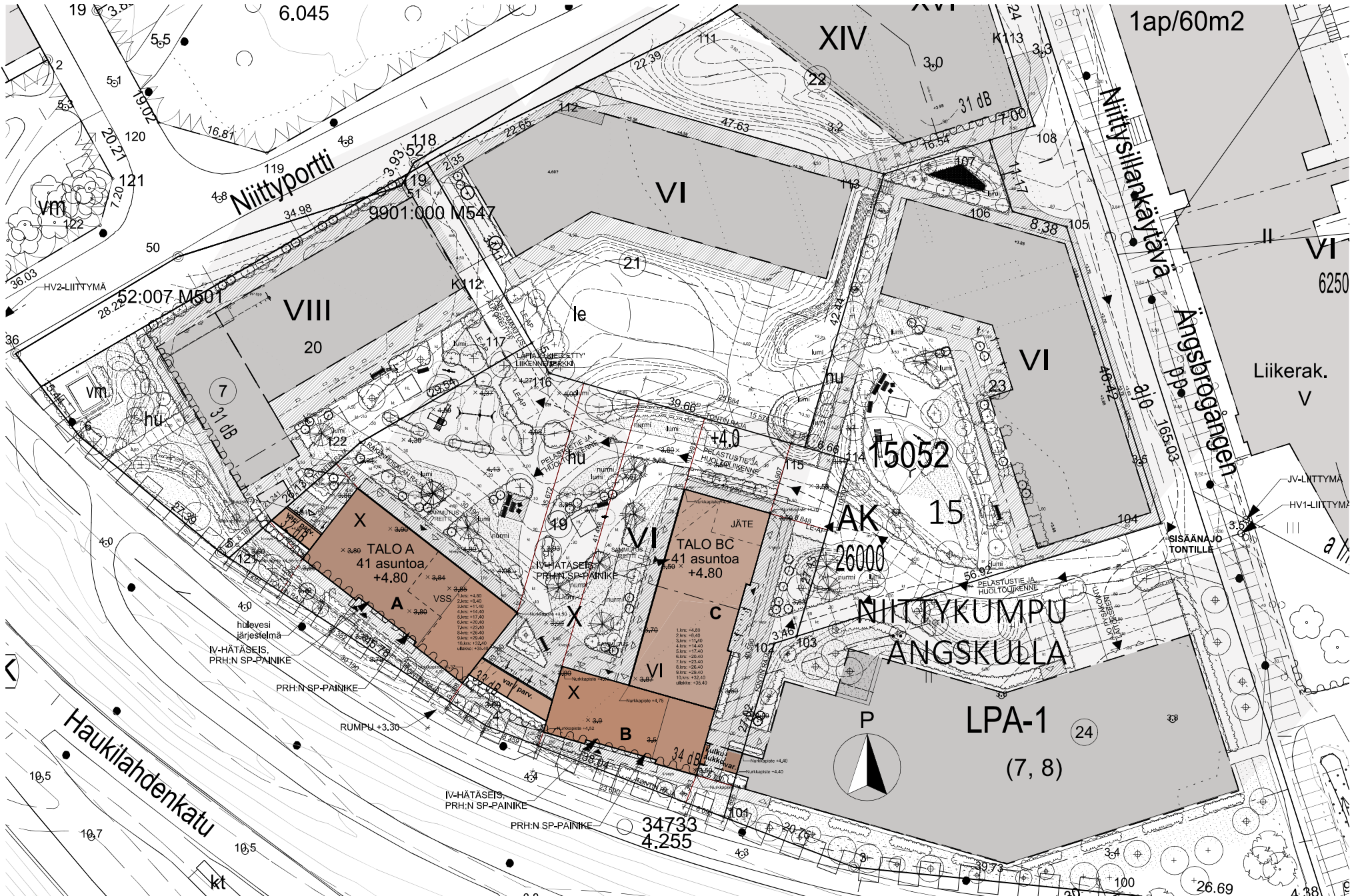








ASEMPIIRUSTUS



LEPPANEN

AS OY NIITYPORTTI 16  
YMPÄRISTÖ- JA RAKENNUSLAUTAKUNNAN ESITTELYAINOISTO

25.11.2022





# POHJAPIIRUSTUS 1.KRS 1:200

Rakennuksen paloluokka on P1.

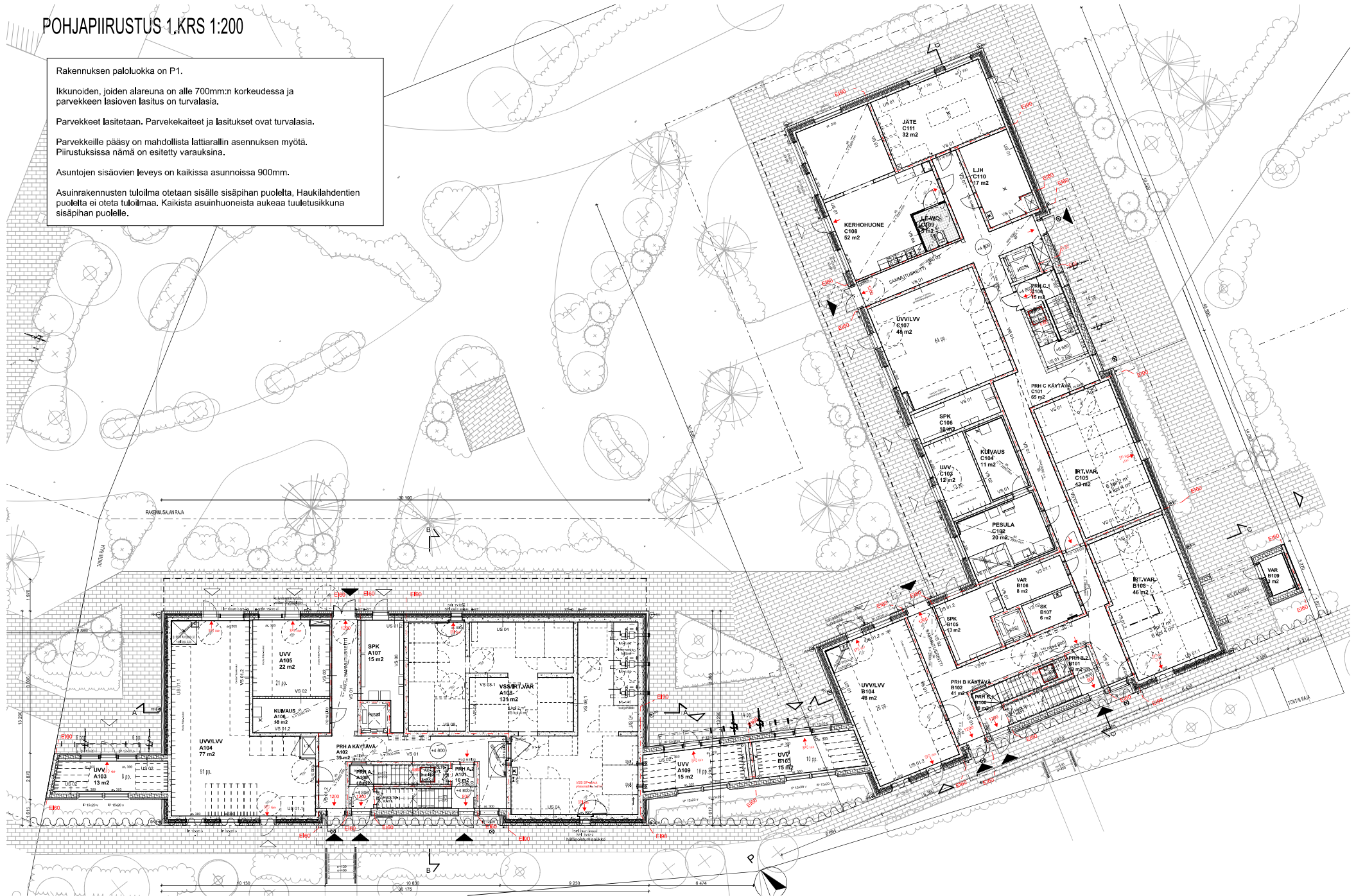
Ikkunoiden, joiden alareuna on alle 700mm:n korkeudessa ja parvekkeen lasioven lasitus on turvalasia.

Parvekkeet lasitetaan. Parvekkeiteet ja lasitukset ovat turvalasia.

Parvekkeille pääsy on mahdollista lattiallin asennuksen myötä. Piirustuksissa nämä on esitetty varauksina.

Asuntojen sisäovien leveys on kaikissa asunnoissa 900mm.

Asuinrakennusten tuloilma otetaan sisälle sisäpihan puolelta, Haukilahdentien puolelta ei oteta tuloilmaa. Kaikista asuinhuoneista aukeaa tuuletusikkuna sisäpihan puolelle.





# POHJAPIIRUSTUS 2.KRS 1:200

Rakennuksen paloluokka on P1.

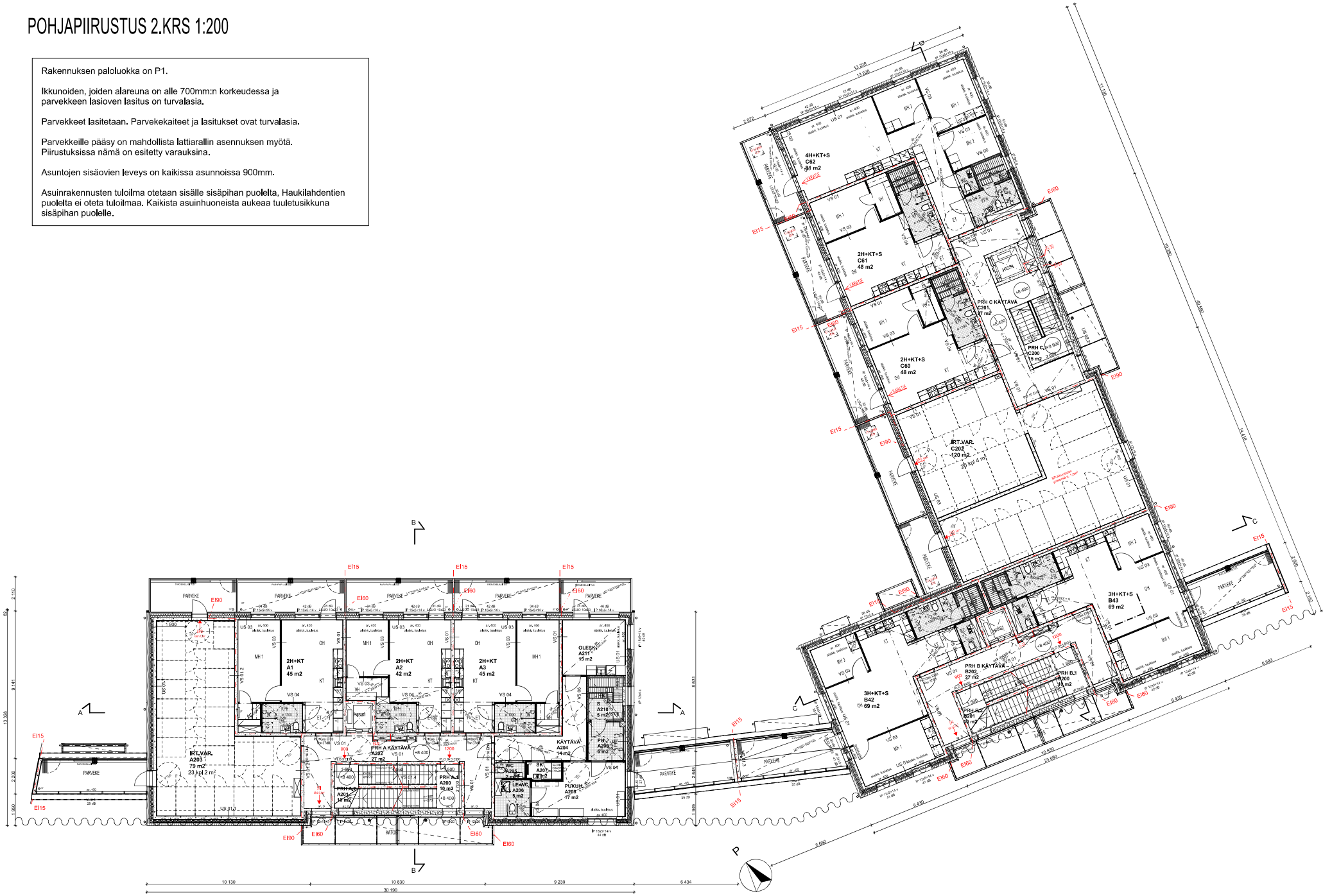
Ikkunoiden, joiden alareuna on alle 700mm:n korkeudessa ja parvekkeen lasioven lasitus on turvalasia.

Parvekkeet lasitetaan. Parvekkeitaiteet ja lasitukset ovat turvalasia.

Parvekkeille pääsy on mahdollista lattiarallin asennuksen myötä. Piirustuksissa nämä on esitetty varauksina.

Asuntojen sisäovien leveys on kaikissa asunnoissa 900mm.

Asuinrakennusten tuloilma otetaan sisälle sisäpinnan puolelta, Haukilahdentien puolelta ei oteta tuloilmaa. Kaikista asuinhuoneista aukeaa tuuletusikkuna sisäpinnan puolelle.



# POHJAPIIRUSTUS 3.KRS 1:200

Rakennuksen paloluokka on P1.

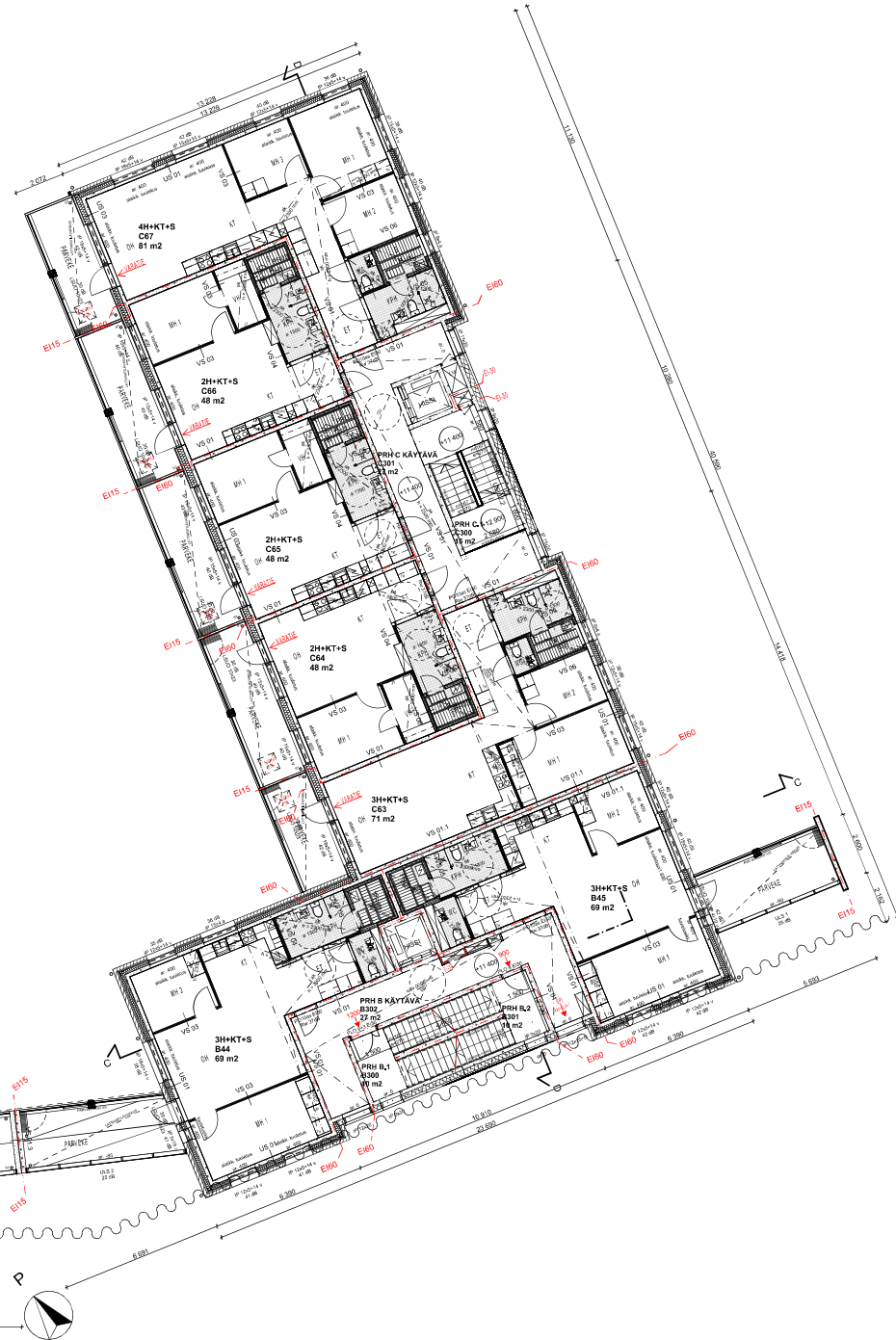
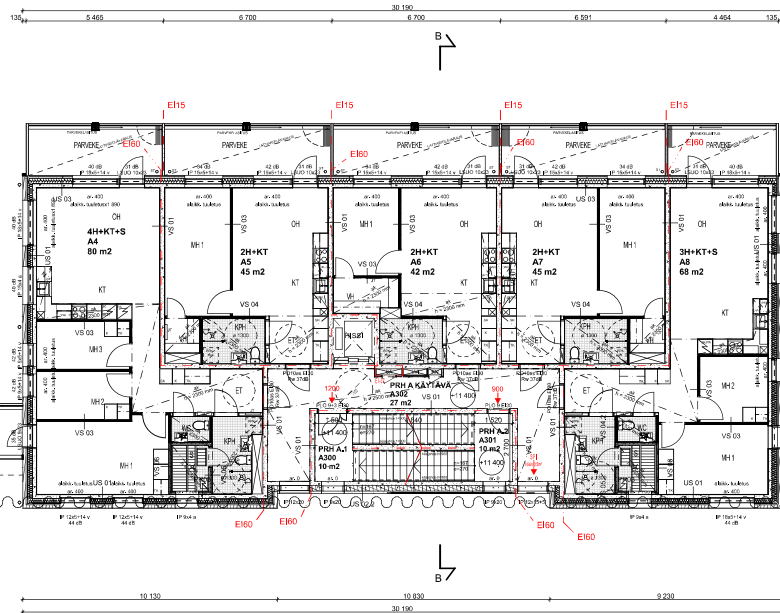
Ikkunoiden, joiden alareuna on alle 700mm:n korkeudessa ja parvekkeen lasioven lasitus on turvalasia.

Parvekkeet lasitetaan. Parvekkeitaiteet ja lasitukset ovat turvalasia.

Parvekkeille pääsy on mahdollista lattiarallin asennuksen myötä. Piirustuksissa nämä on esitetty varauksina.

Asuntojen sisäovien leveys on kaikissa asunnoissa 900mm.

Asuinrakennusten tuloilma otetaan sisälle sisäpihan puolelta, Haukilahdentien puolelta ei oteta tuloilmaa. Kaikista asuinhuoneista aukeaa tuuletusikkuna sisäpihan puolelle.





# POHJAPIIRUSTUS 4.KRS 1:200

Rakennuksen paloluokka on P1.

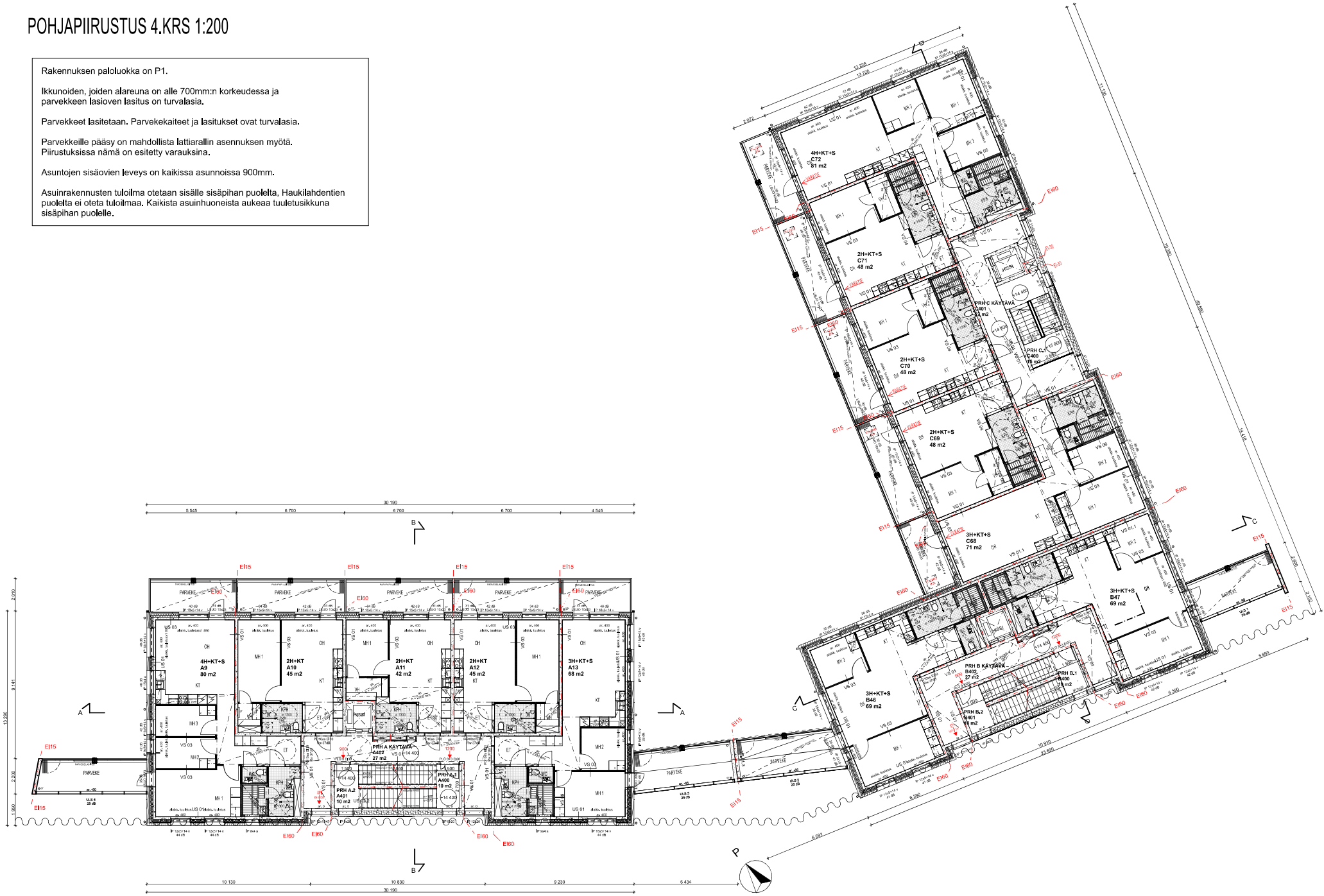
Ikkunoiden, joiden alareuna on alle 700mm:n korkeudessa ja parvekkeen lasioven lasitus on turvalasia.

Parvekkeet lasitetaan. Parvekkeitaiteet ja lasitukset ovat turvalasia.

Parvekkeille pääsy on mahdollista lattiallin asennuksen myötä. Piirustuksissa nämä on esitetty varauksina.

Asuntojen sisäovien leveys on kaikissa asunnoissa 900mm.

Asuinrakennusten tuloilma otetaan sisälle sisäpihan puolelta, Haukilahdentien puolelta ei oteta tuloilmaa. Kaikista asuinhuoneista aukeaa tuuletusikkuna sisäpihan puolelle.







# POHJAPIIRUSTUS 6.KRS 1:200

Rakennuksen paloluokka on P1.

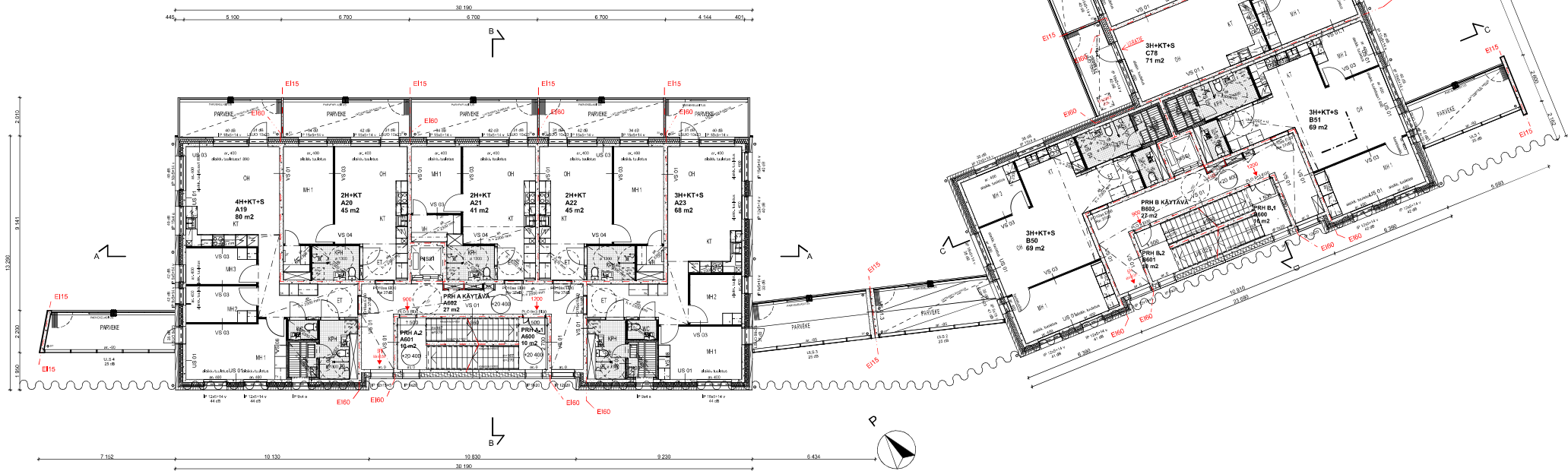
Ikkunoiden, joiden alareuna on alle 700mm:n korkeudessa ja parvekkeen lasioven lasitus on turvalasia.

Parvekkeet lasitetaan. Parvekkeitaiteet ja lasitukset ovat turvalasia.

Parvekkeille pääsy on mahdollista lattiaralin asennuksen myötä. Piirustuksissa nämä on esitetty varauksina.

Asuntojen sisäovien leveys on kaikissa asunnoissa 900mm.

Asuinrakennusten tuloilma otetaan sisälle sisäpihan puolelta, Haukilahdentien puolelta ei oteta tuloilmaa. Kaikista asuinhuoneista aukeaa tuuletusikkuna sisäpihan puolelle.



# POHJAPIIRUSTUS 7.KRS 1:200

Rakennuksen paloluokka on P1.

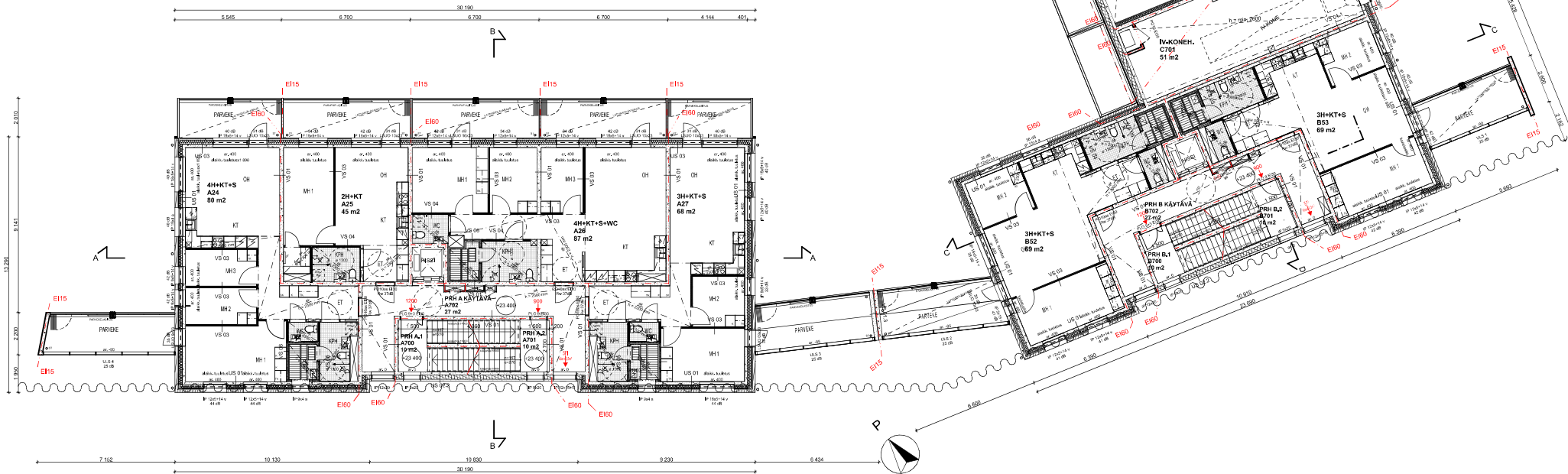
Ikkunoiden, joiden alareuna on alle 700mm:n korkeudessa ja parvekkeen lasioven lasitus on turvalasia.

Parvekkeet lasitetaan. Parvekkeitaiteet ja lasitukset ovat turvalasia.

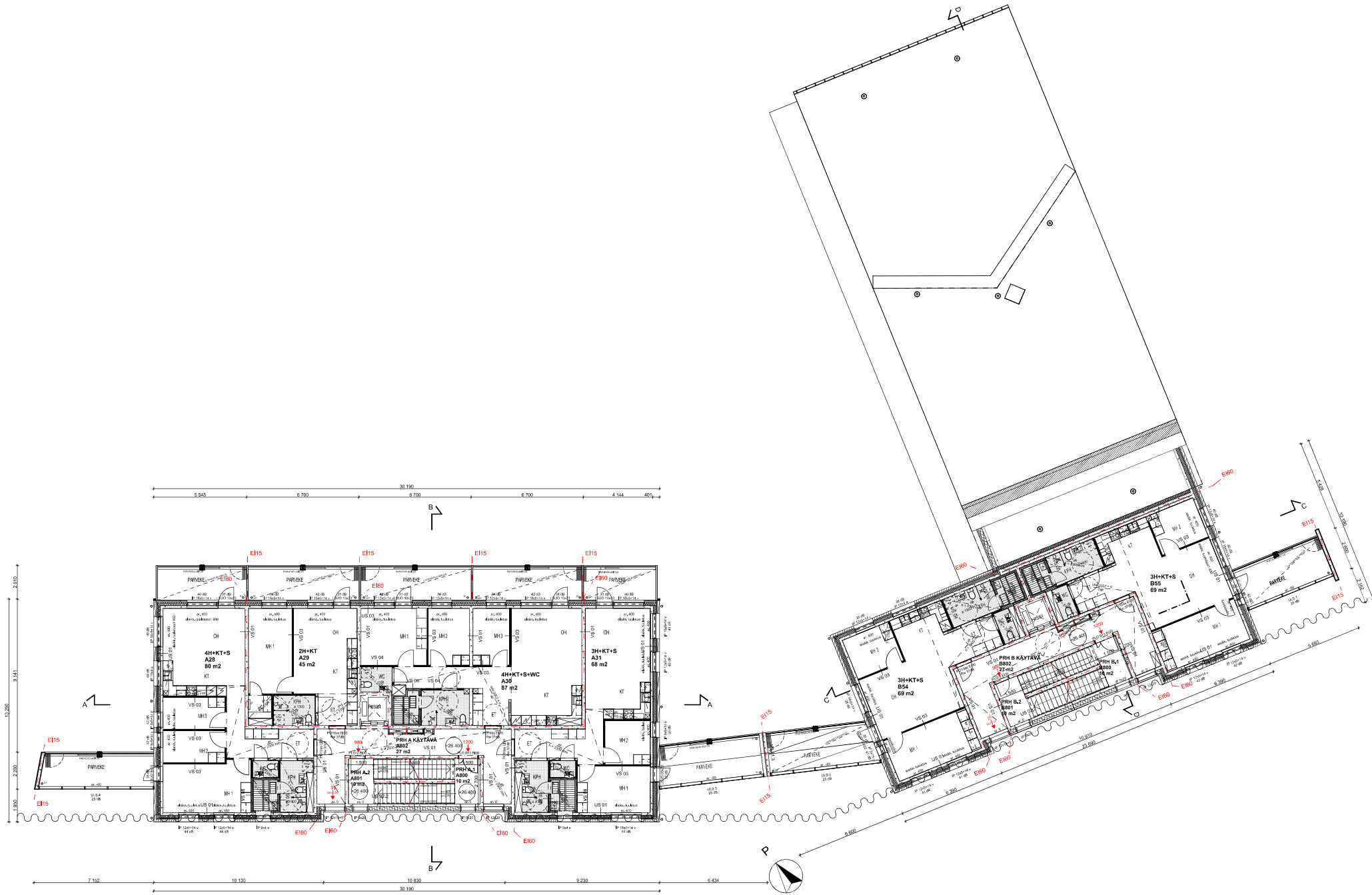
Parvekkeille pääsy on mahdollista lattiarallin asennuksen myötä. Piirustuksissa nämä on esitetty varauksina.

Asuntojen sisäovien leveys on kaikissa asunnoissa 900mm.

Asuinrakennusten tuloilma otetaan sisälle sisäpihan puolelta, Haukilahdentien puolelta ei oteta tuloilmaa. Kaikista asuinhuoneista aukeaa tuuletusikkuna sisäpihan puolelle.







# POHJAPIIRUSTUS 9.KRS 1:200

Rakennuksen paloluokka on P1.

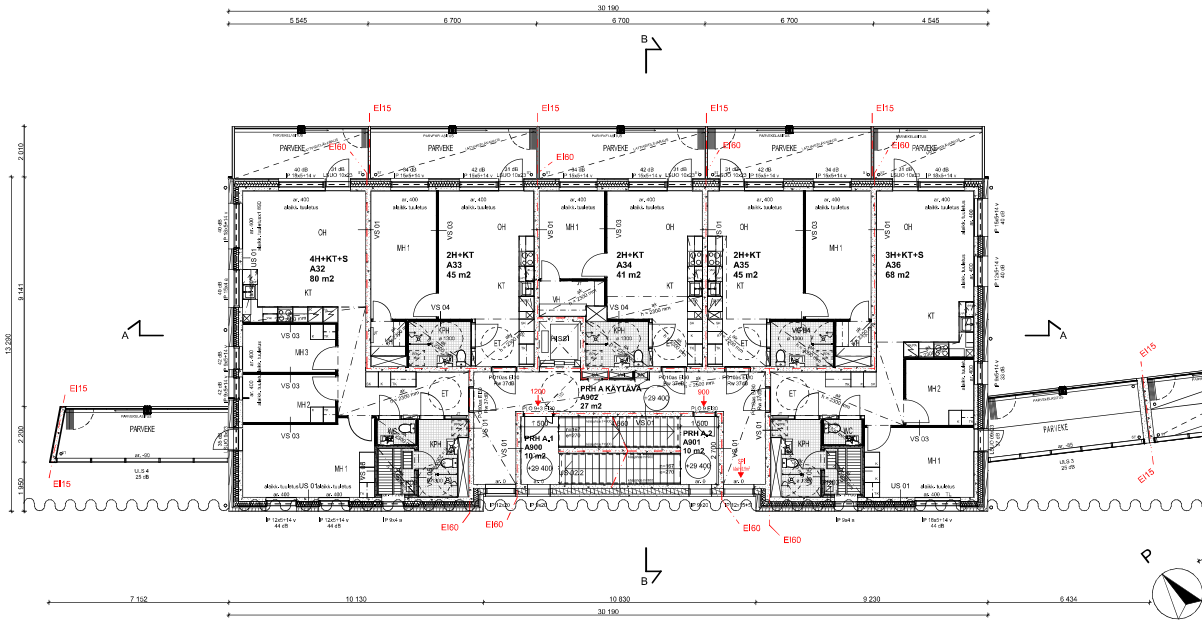
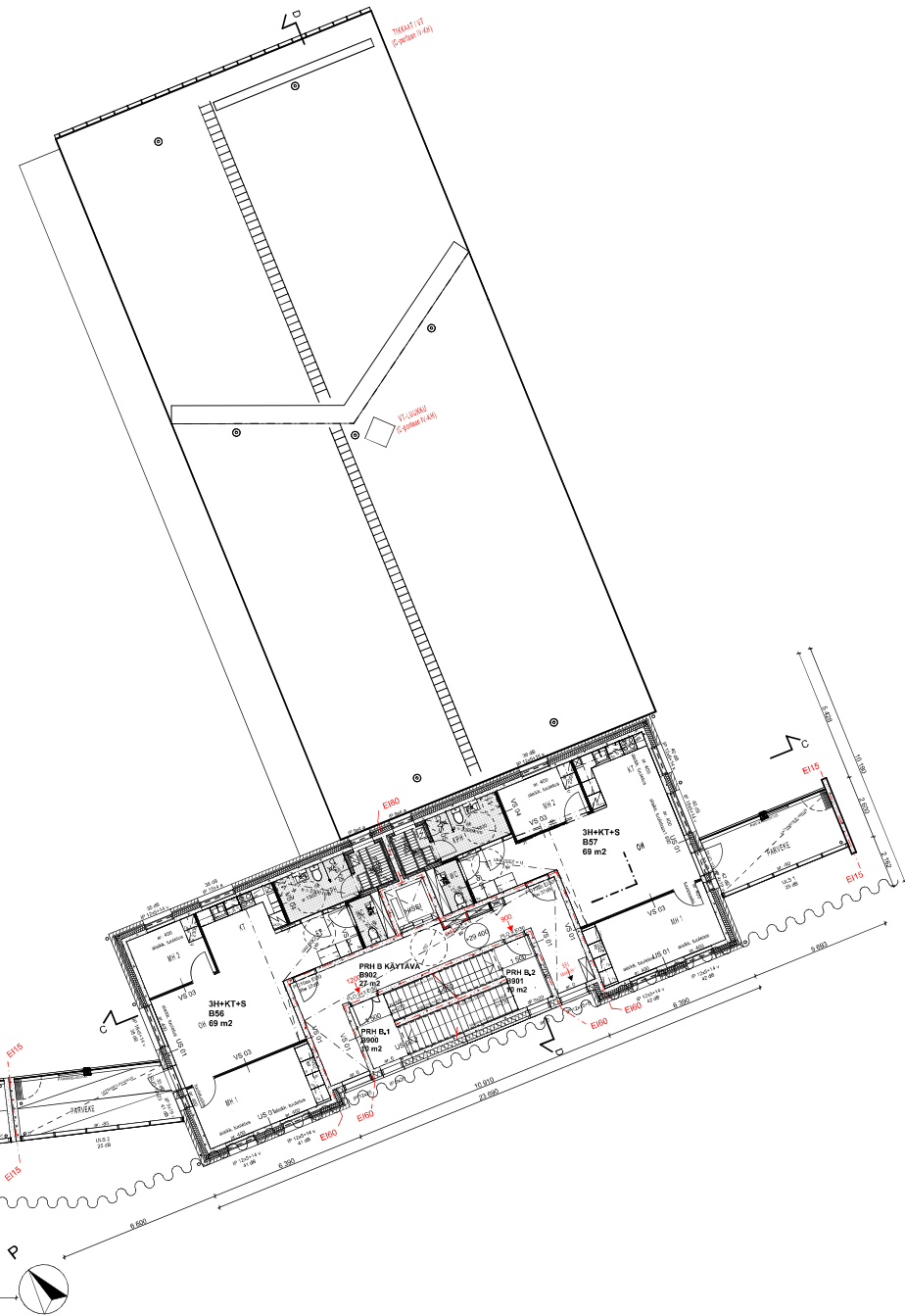
Ikkunoiden, joiden alareuna on alle 700mm:n korkeudessa ja parvekkeen lasioven lasitus on turvalasia.

Parvekkeet lasitetaan. Parvekelaiteet ja lasitukset ovat turvalasia.

Parvekkeille pääsy on mahdollista lattiallin asennuksen myötä. Piirustuksissa nämä on esitetty varauksina.

Asuntojen sisäovien leveys on kaikissa asunnoissa 900mm.

Asuinrakennusten tuloilma otetaan sisälle sisäpihan puolelta, Haukilahdentien puolelta ei oteta tuloilmaa. Kaikista asuinhuoneista aukeaa tuuletusikkuna sisäpihan puolelle.





# POHJAPIIRUSTUS 10.KRS 1:200

Rakennuksen paloluokka on P1.

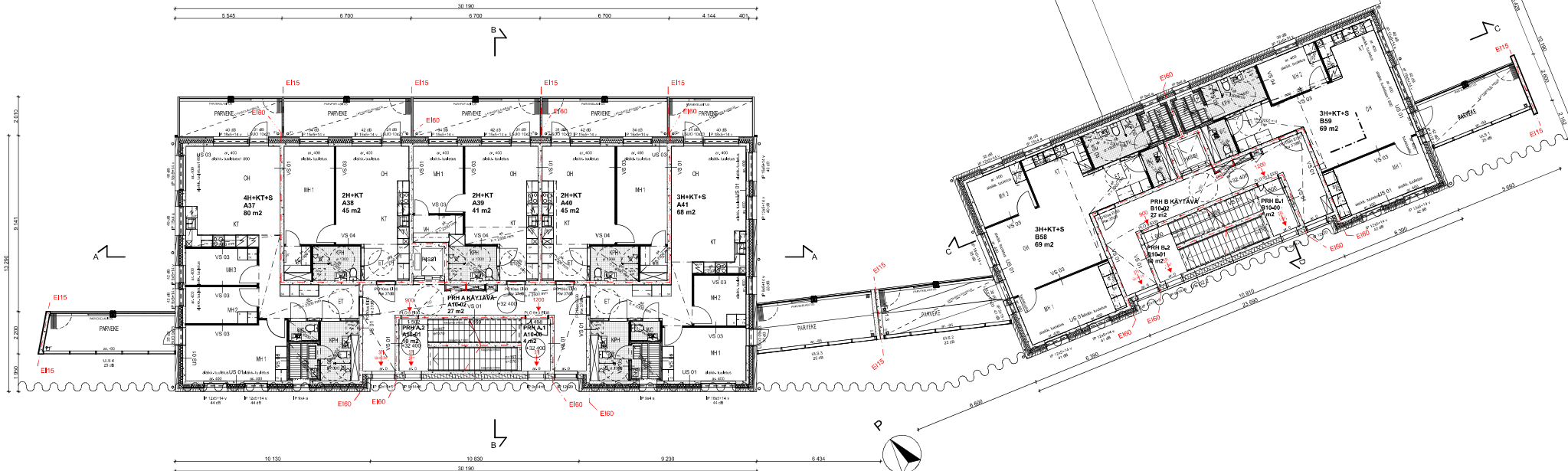
Ikkunoiden, joiden alareuna on alle 700mm:n korkeudessa ja parvekkeen lasioven lasitus on turvalasia.

Parvekkeet lasitetaan. Parvekkekateet ja lasitukset ovat turvalasia.

Parvekkeille pääsy on mahdollista lattiarallin asennuksen myötä. Piirustuksissa nämä on esitetty varauksina.

Asuntojen sisäovien leveys on kaikissa asunnoissa 900mm.

Asuinrakennusten tuloilma otetaan sisälle sisäpihan puolelta, Haukilahdentien puolelta ei oteta tuloilmaa. Kaikista asuinhuoneista aukeaa tuuletusikkuna sisäpihan puolelle.



# POHJAPIIRUSTUS ULLAKKO 1:200

Rakennuksen paloluokka on P1.

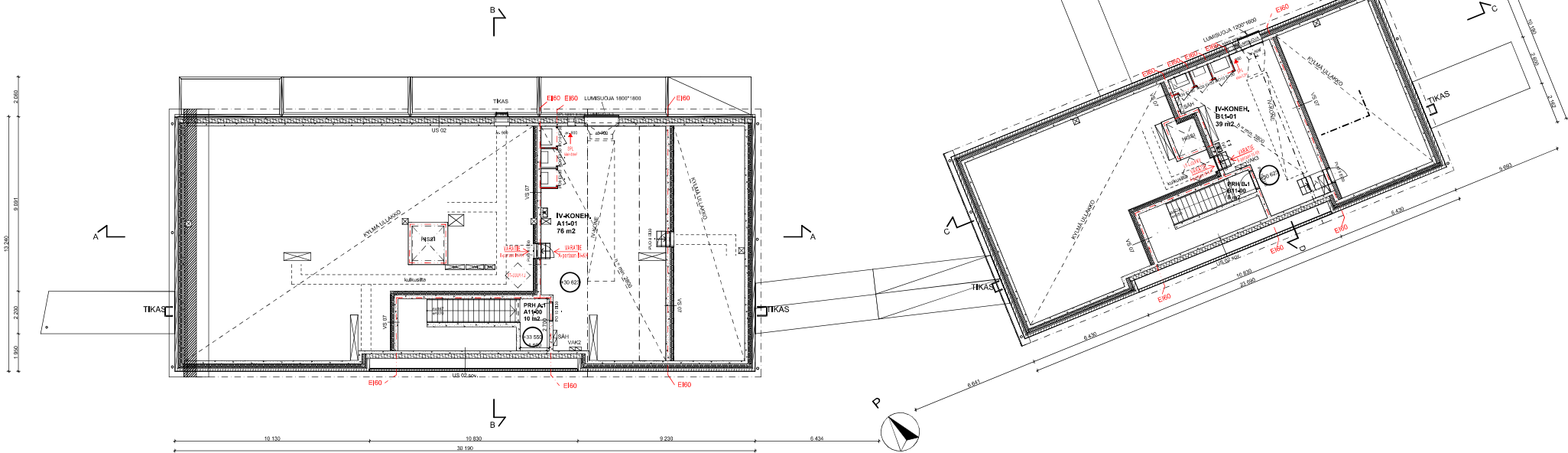
Ikkunoiden, joiden alareuna on alle 700mm:n korkeudessa ja parvekkeen lasioven lasitus on turvalasia.

Parvekkeet lasitetaan. Parvekkaiteet ja lasitukset ovat turvalasia.

Parvekkeille pääsy on mahdollista lattiarallin asennuksen myötä. Piirustuksissa nämä on esitetty varauksina.

Asuntojen sisäovien leveys on kaikissa asunnoissa 900mm.

Asuinrakennusten tuloilma otetaan sisälle sisäpihan puolelta, Haukilahdentien puolelta ei oteta tuloilmaa. Kaikista asuinhuoneista aukeaa tuuletusikkuna sisäpihan puolelle.





# POHJAPIIRUSTUS VESIKATTO 1:200

Rakennuksen paloluokka on P1.

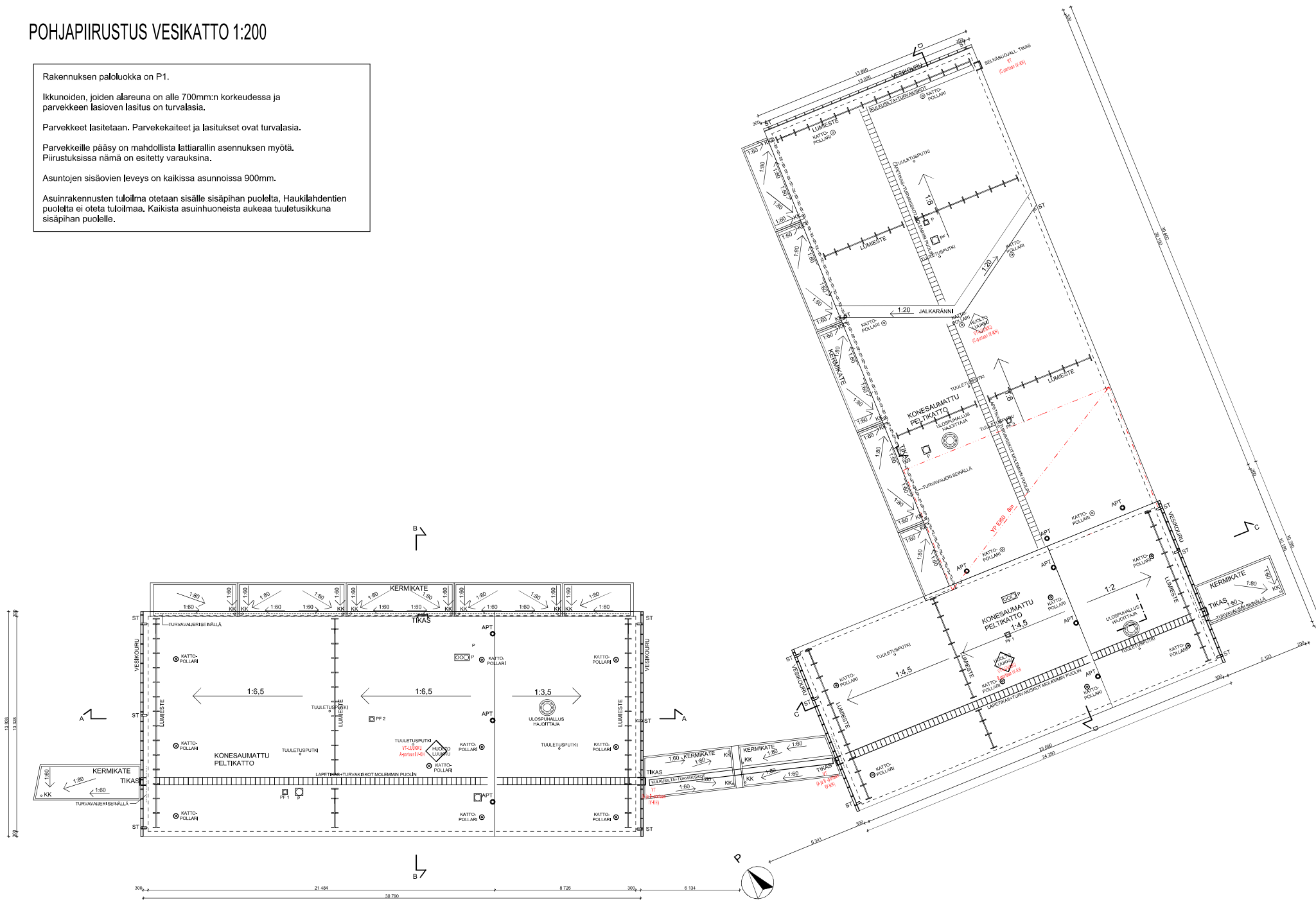
Ikkunoiden, joiden alareuna on alle 700mm:n korkeudessa ja parvekkeen lasioven lasitus on turvalasia.

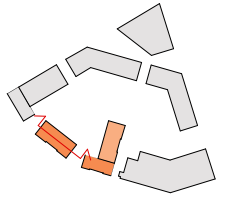
Parvekkeet lasitetaan. Parvekkeitaiteet ja lasitukset ovat turvalasia.

Parvekkeille pääsy on mahdollista lattiarallin asennuksen myötä. Piirustuksissa nämä on esitetty varauksina.

Asuntojen sisäovien leveys on kaikissa asunnoissa 900mm.

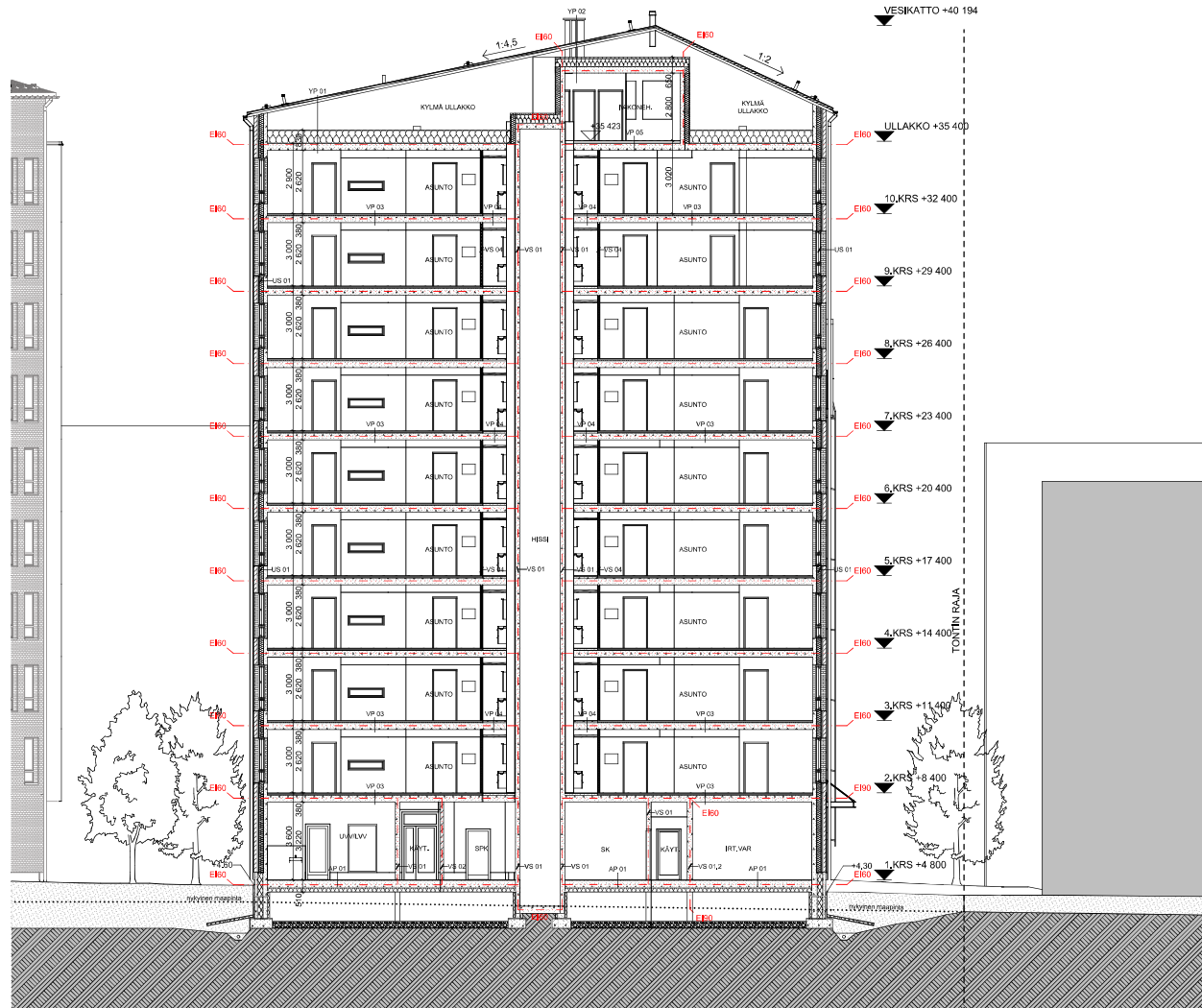
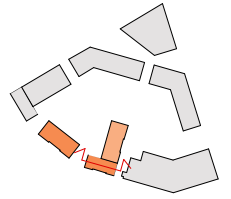
Asuinrakennusten tuloilma otetaan sisälle sisäpihan puolelta, Haukilahdentien puolelta ei oteta tuloilmaa. Kaikista asuinhuoneista aukeaa tuuletusikkuna sisäpihan puolelle.



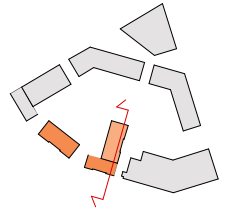


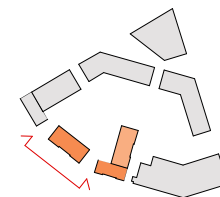


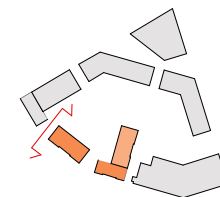






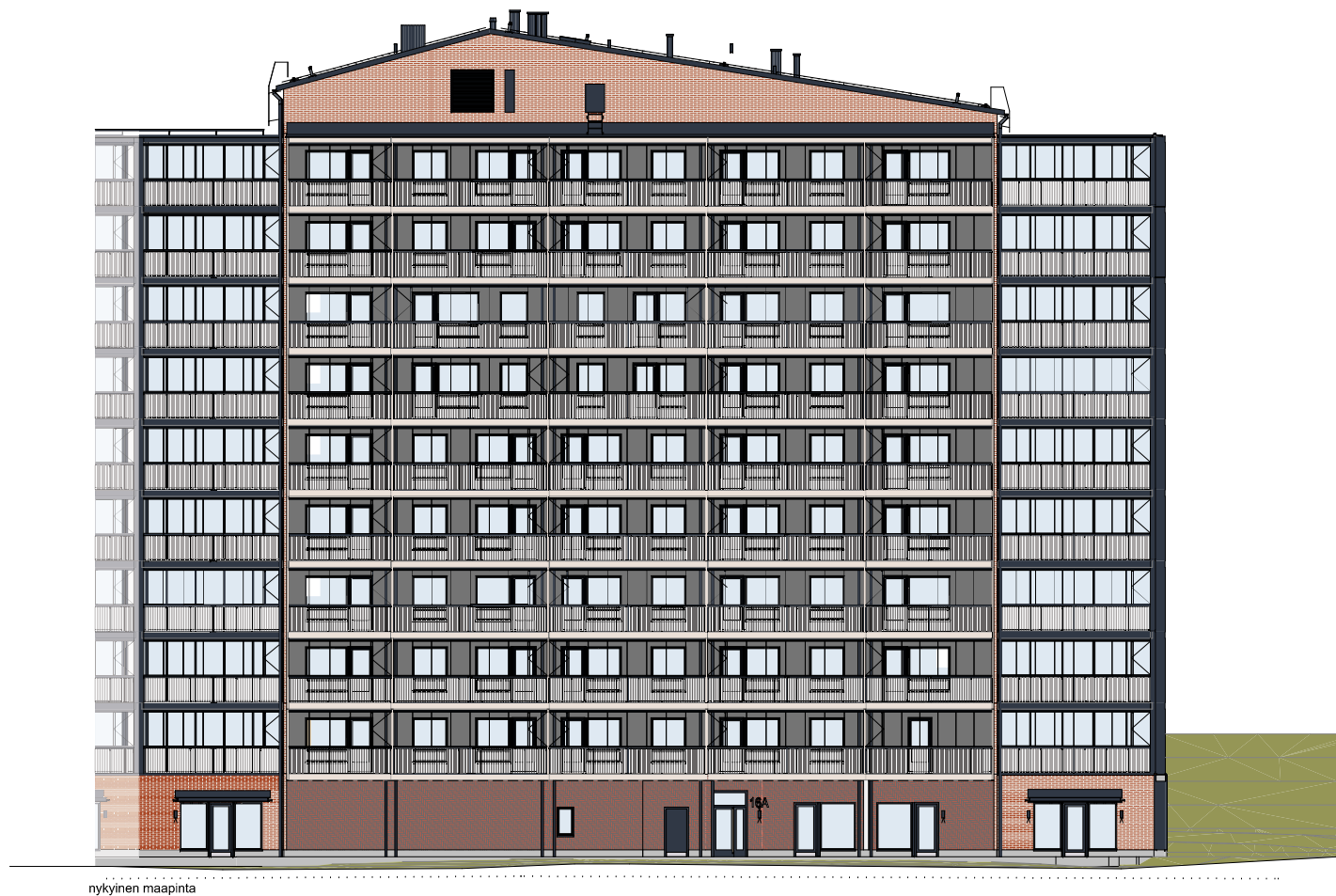
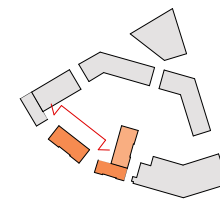


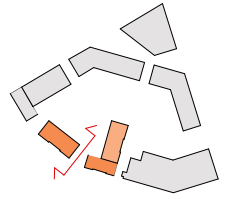


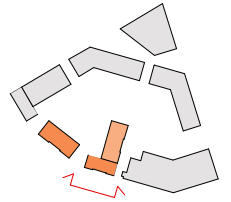


yinen maapinta

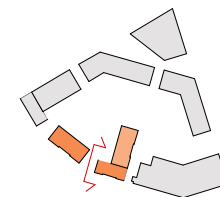


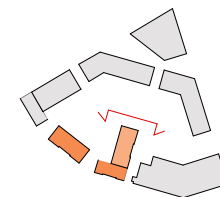




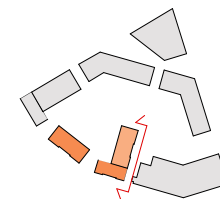








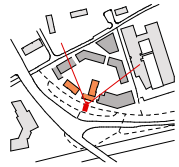
nykyinen maapinta







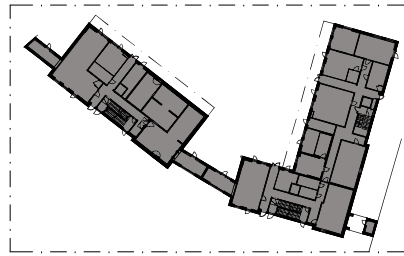




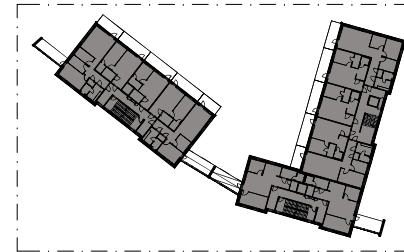


## KOKONAISALA

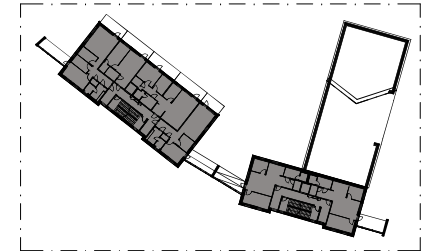
Kerros	Kokonaisala brm2
1.KERROS	7,3
1.KERROS	19,9
1.KERROS	20,8
1.KERROS	21,2
1.KERROS	394,9
1.KERROS	633,0
	<i>1 097,1 m<sup>2</sup></i>
2.KERROS	392,9
2.KERROS	631,0
	<i>1 023,9 m<sup>2</sup></i>
3.KERROS	392,9
3.KERROS	631,0
	<i>1 023,9 m<sup>2</sup></i>
4.KERROS	392,9
4.KERROS	631,0
	<i>1 023,9 m<sup>2</sup></i>
5.KERROS	392,9
5.KERROS	631,0
	<i>1 023,9 m<sup>2</sup></i>
6.KERROS	392,9
6.KERROS	631,0
	<i>1 023,9 m<sup>2</sup></i>
7.KERROS	9,4
7.KERROS	292,9
7.KERROS	392,9
	<i>695,2 m<sup>2</sup></i>
8.KERROS	235,0
8.KERROS	392,9
	<i>627,9 m<sup>2</sup></i>
9.KERROS	235,0
9.KERROS	392,9
	<i>627,9 m<sup>2</sup></i>
10.KERROS	235,0
10.KERROS	392,9
	<i>627,9 m<sup>2</sup></i>
ULLAKKO	73,5
ULLAKKO	121,1
	<i>194,6 m<sup>2</sup></i>
	<b>8 990,1 m<sup>2</sup></b>



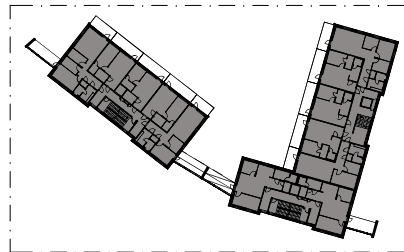
1.KERROS



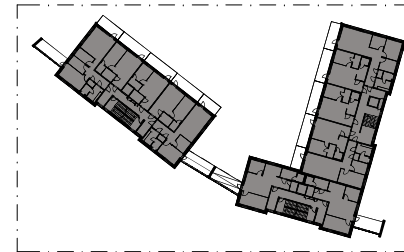
4.KERROS



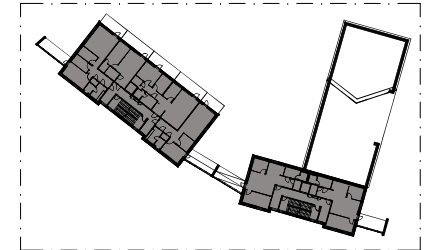
8.KERROS



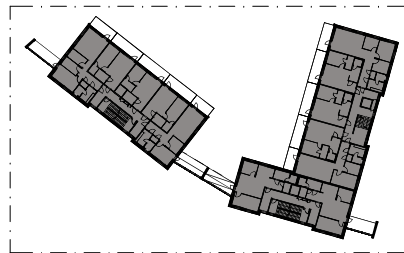
2.KERROS



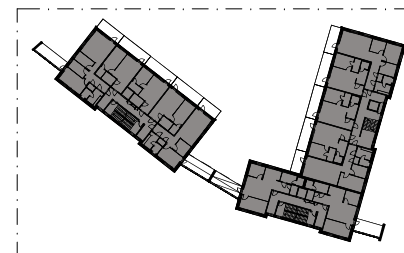
5.KERROS



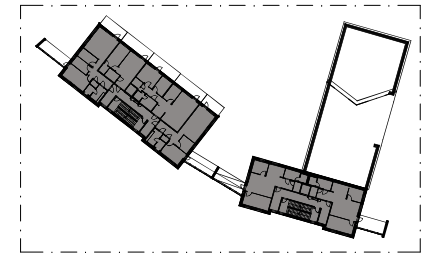
9.KERROS



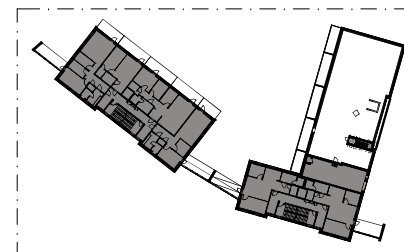
3.KERROS



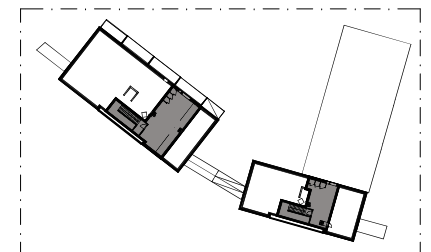
6.KERROS



10.KERROS



7.KERROS



ULLAKKO

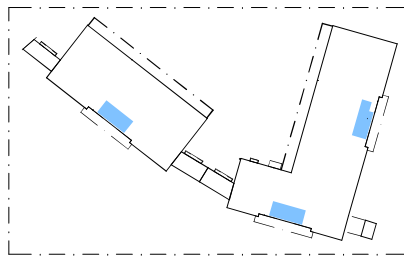
LAAJUUSLASKELMAT - KOKONAISALA

AS OY NIITYPORTTI 16  
YMPÄRISTÖ- JA RAKENNUSLAUTAKUNNAN ESITTELYAINEISTO

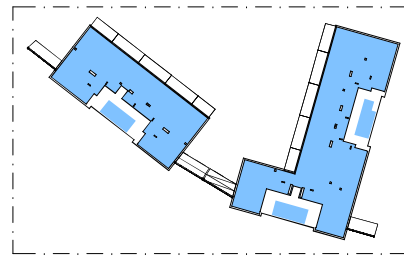


## KERROSALA

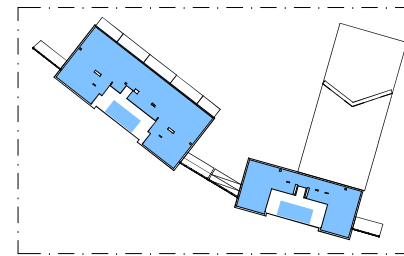
Kerros	Kerrosala kem2 (US 250 mm)
1.KERROS	20,0
1.KERROS	20,0
1.KERROS	20,0
	60,0 m <sup>2</sup>
2.KERROS	20,0
2.KERROS	20,0
2.KERROS	20,0
2.KERROS	143,6
2.KERROS	154,8
2.KERROS	193,9
	552,3 m <sup>2</sup>
3.KERROS	20,0
3.KERROS	20,0
3.KERROS	20,0
3.KERROS	305,9
3.KERROS	478,6
	844,5 m <sup>2</sup>
4.KERROS	20,0
4.KERROS	20,0
4.KERROS	20,0
4.KERROS	305,9
4.KERROS	478,6
	844,5 m <sup>2</sup>
5.KERROS	20,0
5.KERROS	20,0
5.KERROS	20,0
5.KERROS	305,7
5.KERROS	478,6
	844,3 m <sup>2</sup>
6.KERROS	20,0
6.KERROS	20,0
6.KERROS	20,0
6.KERROS	305,7
6.KERROS	478,6
	844,3 m <sup>2</sup>
7.KERROS	20,0
7.KERROS	20,0
7.KERROS	155,8
7.KERROS	305,8
	501,6 m <sup>2</sup>
8.KERROS	20,0
8.KERROS	20,0
8.KERROS	155,8
8.KERROS	305,8
	501,6 m <sup>2</sup>
9.KERROS	20,0
9.KERROS	20,0
9.KERROS	155,8
9.KERROS	305,7
	501,5 m <sup>2</sup>
10.KERROS	20,0
10.KERROS	20,0
10.KERROS	155,8
10.KERROS	305,7
	501,5 m <sup>2</sup>
	<b>5 996,1 m<sup>2</sup></b>



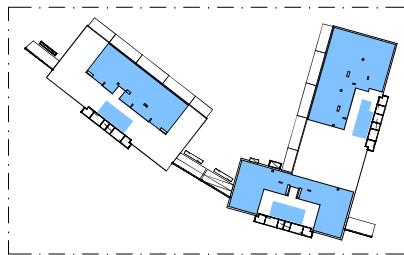
1.KERROS



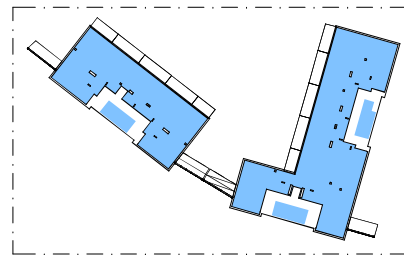
3.KERROS



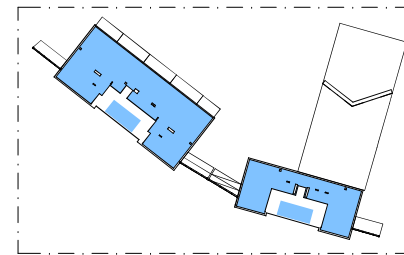
7.KERROS



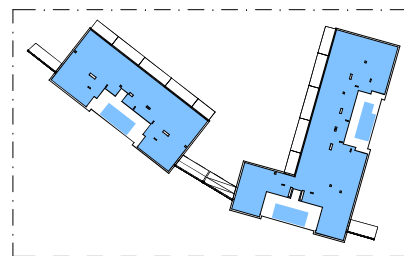
2.KERROS



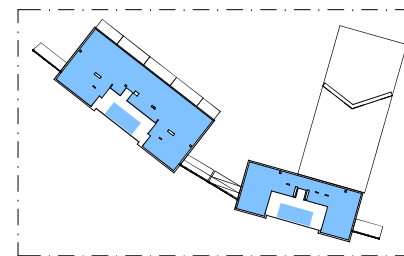
4.KERROS



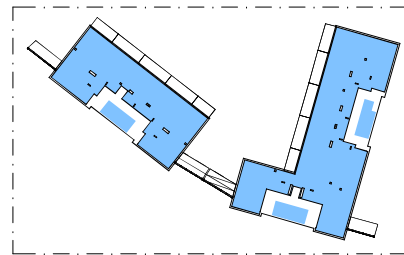
8.KERROS



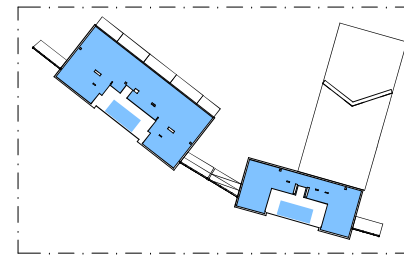
5.KERROS



9.KERROS



6.KERROS



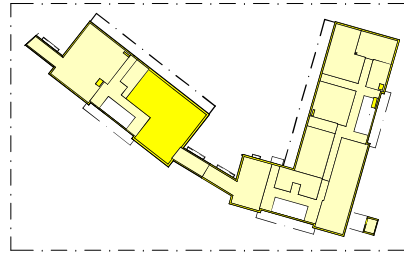
10.KERROS

LAAJUUSLASKELMAT - KERROSALA

### LISÄKERROSALA

Kerros	Kerrosala kem2
ULLAKKO	194,6
10.KERROS	126,7
9.KERROS	126,7
8.KERROS	126,7
7.KERROS	194,0
6.KERROS	179,9
5.KERROS	179,9
4.KERROS	179,9
3.KERROS	179,9
2.KERROS	472,2
1.KERROS	1 037,0

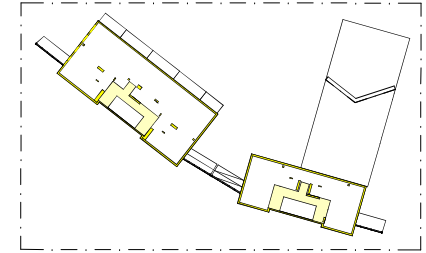
**2 997,5 m<sup>2</sup>**



1.KERROS



4.KERROS



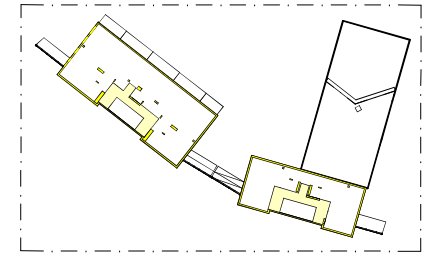
8.KERROS



2.KERROS



5.KERROS



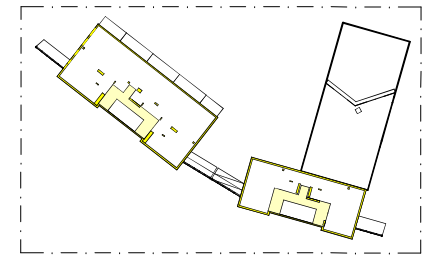
9.KERROS



3.KERROS



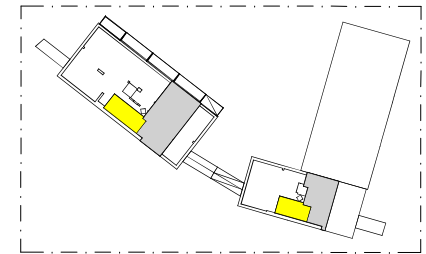
6.KERROS



10.KERROS



7.KERROS



ULLAKKO

### LAAJUUSLASKELMAT - LISÄKERROSALA

HUONEISTOALAT				
Kerros	Asuntotyyppi	Huoneisto	Huoneistoala	pöyr.
2.KERROS	2H+KT	A1	45,0	45
2.KERROS	2H+KT	A2	41,5	42
2.KERROS	2H+KT	A3	45,0	45
2.KERROS	2H+KT+S	C60	48,0	48
2.KERROS	2H+KT+S	C61	48,0	48
2.KERROS	3H+KT+S	B42	68,7	69
2.KERROS	3H+KT+S	B43	68,7	69
2.KERROS	4H+KT+S	C62	81,5	81
3.KERROS	2H+KT	A5	45,0	45
3.KERROS	2H+KT	A6	41,5	42
3.KERROS	2H+KT	A7	45,0	45
3.KERROS	2H+KT+S	C64	48,0	48
3.KERROS	2H+KT+S	C65	48,0	48
3.KERROS	2H+KT+S	C66	48,0	48
3.KERROS	3H+KT+S	A8	67,8	68
3.KERROS	3H+KT+S	B44	68,7	69
3.KERROS	3H+KT+S	B45	68,7	69
3.KERROS	3H+KT+S	C63	71,5	71
3.KERROS	4H+KT+S	A4	79,5	80
3.KERROS	4H+KT+S	C67	81,5	81
4.KERROS	2H+KT	A10	45,0	45
4.KERROS	2H+KT	A11	41,6	42
4.KERROS	2H+KT	A12	45,0	45
4.KERROS	2H+KT+S	C69	48,0	48
4.KERROS	2H+KT+S	C70	48,0	48
4.KERROS	2H+KT+S	C71	48,0	48
4.KERROS	3H+KT+S	A13	67,8	68
4.KERROS	3H+KT+S	B46	68,7	69
4.KERROS	3H+KT+S	B47	68,7	69
4.KERROS	3H+KT+S	C68	71,5	71
4.KERROS	4H+KT+S	A9	79,5	80
4.KERROS	4H+KT+S	C72	81,5	81
5.KERROS	2H+KT	A15	45,0	45
5.KERROS	2H+KT	A16	41,4	41
5.KERROS	2H+KT	A17	45,0	45
5.KERROS	2H+KT+S	C74	47,9	48
5.KERROS	2H+KT+S	C75	48,0	48
5.KERROS	2H+KT+S	C76	48,0	48
5.KERROS	3H+KT+S	A18	67,8	68
5.KERROS	3H+KT+S	B48	68,7	69
5.KERROS	3H+KT+S	B49	68,7	69
5.KERROS	3H+KT+S	C73	71,5	71
5.KERROS	4H+KT+S	A14	79,5	80
5.KERROS	4H+KT+S	C77	81,5	81
6.KERROS	2H+KT	A20	45,0	45
6.KERROS	2H+KT	A21	41,4	41
6.KERROS	2H+KT	A22	45,0	45
6.KERROS	2H+KT+S	C79	47,9	48
6.KERROS	2H+KT+S	C80	48,0	48
6.KERROS	2H+KT+S	C81	48,0	48
6.KERROS	3H+KT+S	A23	67,8	68
6.KERROS	3H+KT+S	B50	68,7	69
6.KERROS	3H+KT+S	B51	68,7	69
6.KERROS	3H+KT+S	C78	71,5	71
6.KERROS	4H+KT+S	A19	79,5	80
6.KERROS	4H+KT+S	C82	81,5	81
7.KERROS	2H+KT	A25	45,0	45
7.KERROS	3H+KT+S	A27	67,8	68
7.KERROS	3H+KT+S	B52	68,7	69
7.KERROS	3H+KT+S	B53	68,7	69
7.KERROS	4H+KT+S	A24	79,5	80
7.KERROS	4H+KT+S+WC	A26	86,6	87
8.KERROS	2H+KT	A29	45,0	45

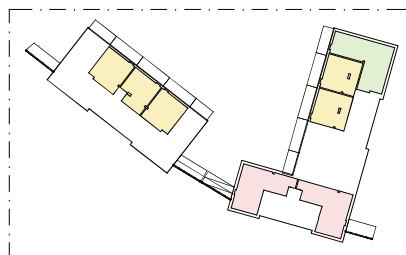
8.KERROS	3H+KT+S	A31	67,8	68
8.KERROS	3H+KT+S	B54	68,7	69
8.KERROS	3H+KT+S	B55	68,7	69
8.KERROS	4H+KT+S	A28	79,5	80
8.KERROS	4H+KT+S+WC	A30	86,6	87
9.KERROS	2H+KT	A33	45,0	45
9.KERROS	2H+KT	A34	41,4	41
9.KERROS	2H+KT	A35	45,0	45
9.KERROS	3H+KT+S	A36	67,8	68
9.KERROS	3H+KT+S	B56	68,7	69
9.KERROS	3H+KT+S	B57	68,7	69
9.KERROS	4H+KT+S	A32	79,5	80
10.KERROS	2H+KT	A38	45,0	45
10.KERROS	2H+KT	A39	41,4	41
10.KERROS	2H+KT	A40	45,0	45
10.KERROS	3H+KT+S	A41	67,8	68
10.KERROS	3H+KT+S	B58	68,7	69
10.KERROS	3H+KT+S	B59	68,7	69
10.KERROS	4H+KT+S	A37	79,5	80

4 963,7 m<sup>2</sup>

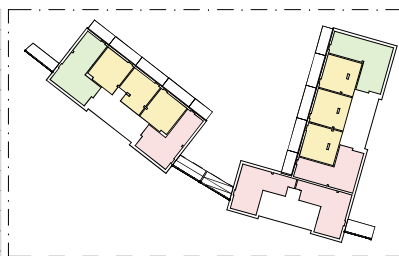
HUONEISTOALA 1m<sup>2</sup> PYÖRISTYKSILLÄ 4 971 m<sup>2</sup>

ASUNTOJAKAUMA:			
2H+KT	41-45 m <sup>2</sup>	23 kpl	
2H+KT+S	48 m <sup>2</sup>	14 kpl	45%
3H+KT+S+WC	68-72 m <sup>2</sup>	30 kpl	37%
4H+KT+S+WC	80-87 m <sup>2</sup>	15 kpl	18%
ASUNNOT, YHT.		82 kpl	

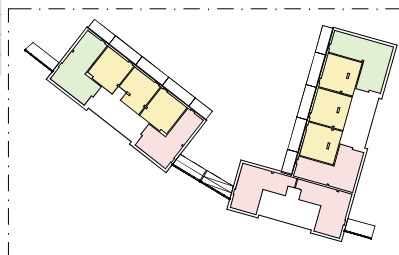
KESKIPINTA-ALA: 60,53 m<sup>2</sup>



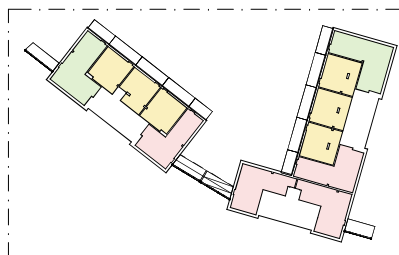
2.KERROS



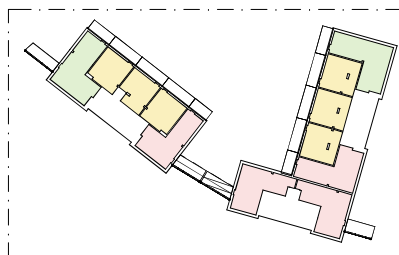
3.KERROS



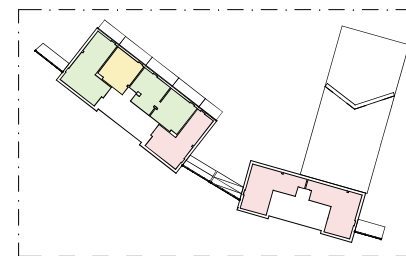
4.KERROS



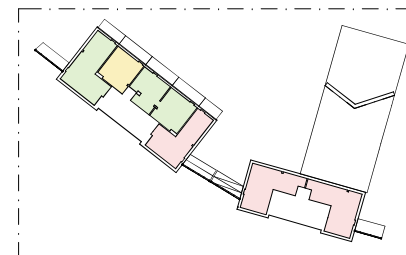
5.KERROS



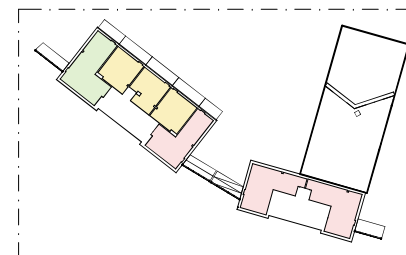
6.KERROS



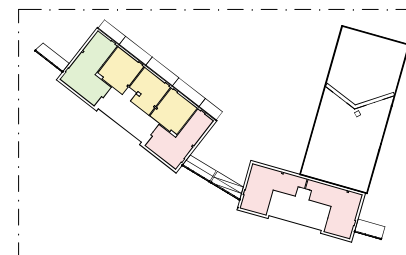
7.KERROS



8.KERROS



9.KERROS

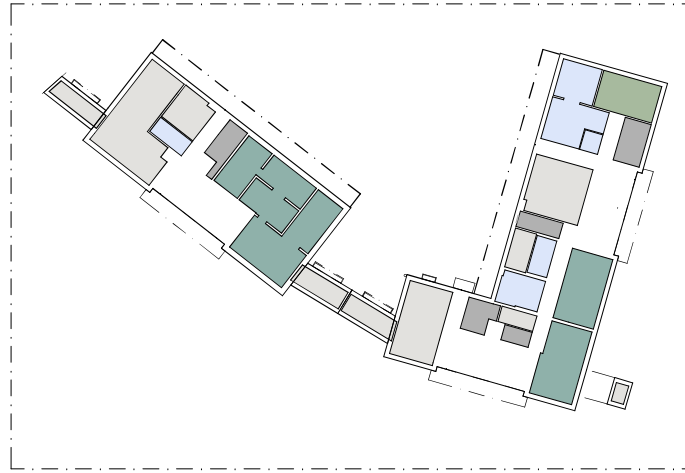


10.KERROS

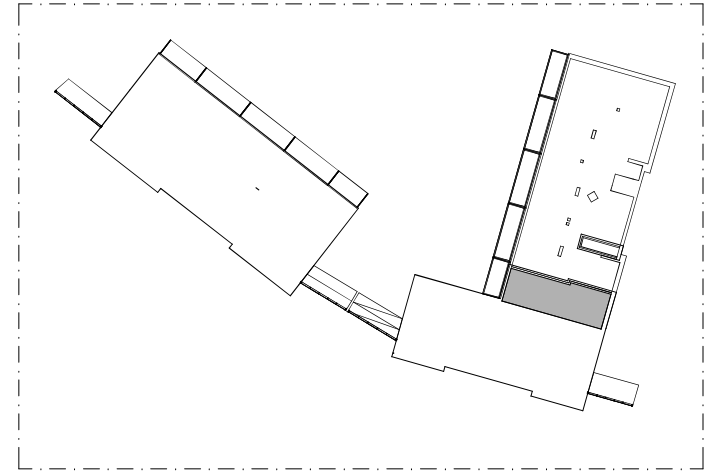


**YHTEISTILAT JA TEKNISET TILAT**

Kerros	Tila	Huoneala	
1.KERROS	IRT.VAR.	43,1	
1.KERROS	IRT.VAR.	45,9	
1.KERROS	JÄTE	32,4	
1.KERROS	KERHOHUONE	52,4	
1.KERROS	KUIVAUS	10,1	
1.KERROS	KUIVAUS	11,1	
1.KERROS	LE-WC	5,3	
1.KERROS	LJH	17,0	
1.KERROS	PESULA	19,9	
1.KERROS	SK	6,3	
1.KERROS	SPK	10,3	
1.KERROS	SPK	13,3	
1.KERROS	SPK	14,8	
1.KERROS	UVV	12,5	
1.KERROS	UVV	13,1	
1.KERROS	UVV	14,8	
1.KERROS	UVV	15,2	
1.KERROS	UVV	22,2	
1.KERROS	UVV/LVV	47,8	
1.KERROS	UVV/LVV	48,0	
1.KERROS	UVV/LVV	77,4	
1.KERROS	VAR	3,5	
1.KERROS	VAR	8,2	
1.KERROS	VSS/IRT.VAR	130,9	
2.KERROS	IRT.VAR.	78,8	
2.KERROS	IRT.VAR.	120,1	
2.KERROS	KÄYTÄVÄ	14,1	
2.KERROS	LE-WC	4,6	
2.KERROS	OLESK.	13,4	
2.KERROS	PH	5,1	
2.KERROS	PUKUH.	17,4	
2.KERROS	S	5,5	
2.KERROS	SK	2,4	
2.KERROS	WC	1,8	
7.KERROS	IV-KONEH.	51,3	
ULLAKKO	IV-KONEH.	38,7	
ULLAKKO	IV-KONEH.	76,2	
		<b>1 104,9 m<sup>2</sup></b>	



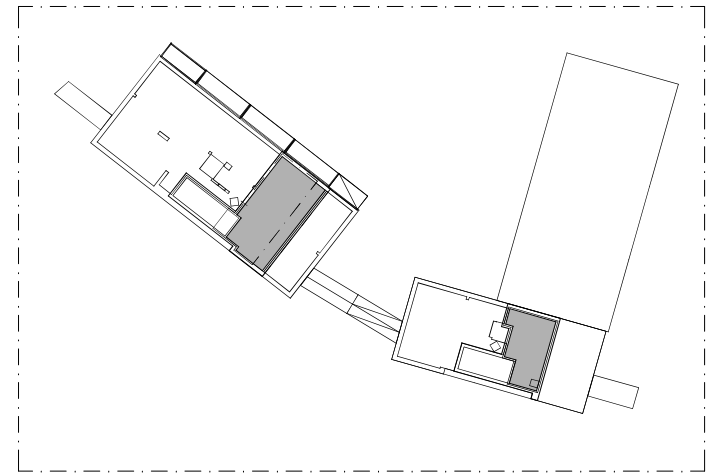
1.KERROS



7.KERROS



2.KERROS



ULLAKKO

LAAJUUSLASKELMAT - YLEISTILAT JA TEKNISET TILAT