

# As Oy Espoon Vesimylly

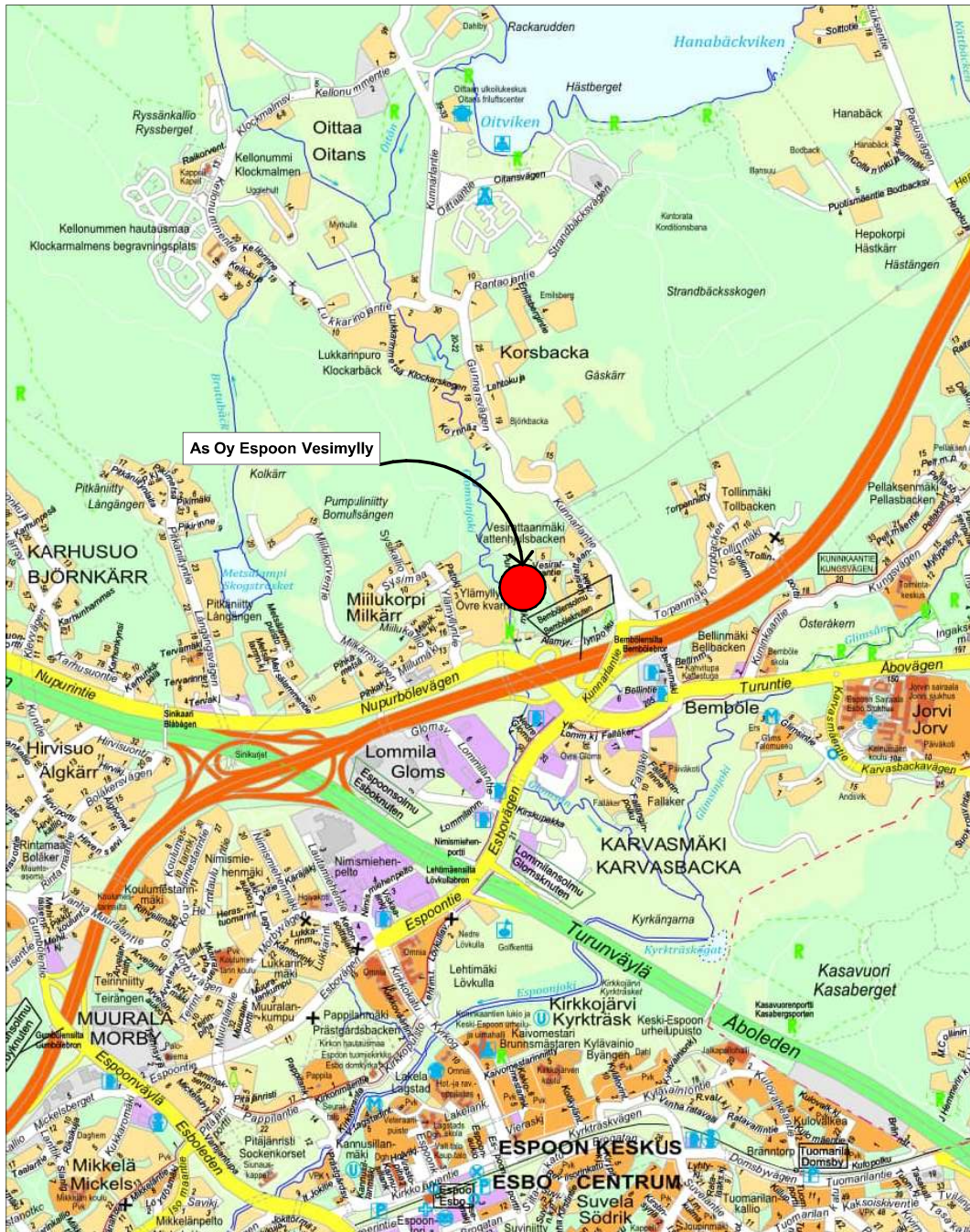


**INNOVARCH**

© INNOVARCH OY // VAHANEN GROUP // LINNOITUSTIE 5, 02600 ESPOO // TEL. 020 7698 698 // Y-TUNNUS / BUSINESS ID:1642205-6 // WWW.INNOVARCH.FI

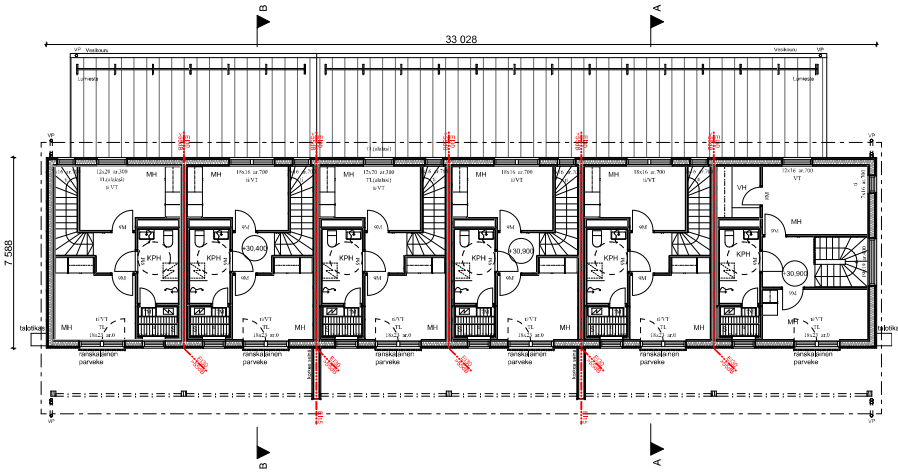
havainnekuva 1  
29.11.2022



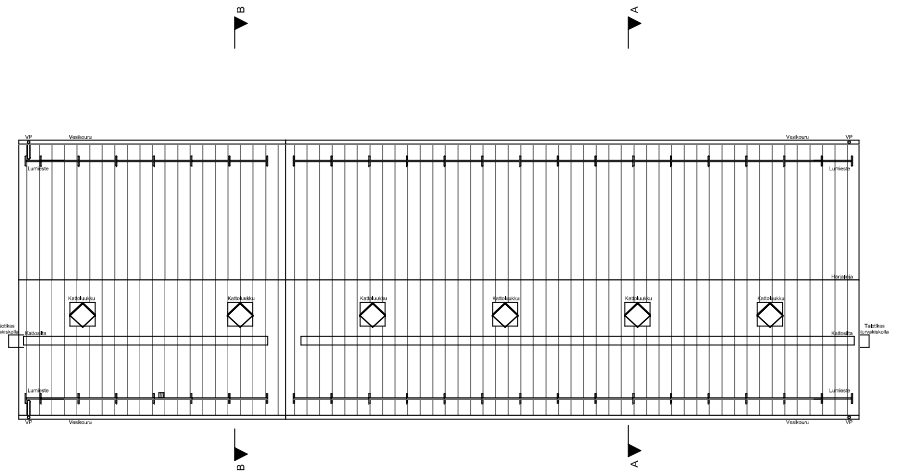




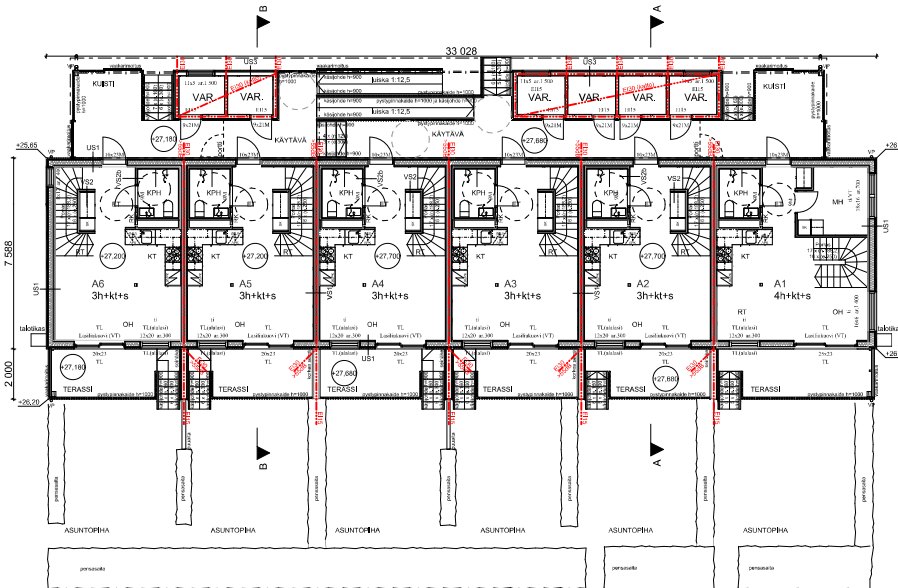




2. KERROS



VESIKATTO



1. KERROS

**As Oy Espoon Vesimylly**

- RAKENNUSTEN PALOOLUOKAT  
 RAK 1 (A) P3  
 RAK 2 (B) P2  
 RAK 3 (C) P2  
 RAK 4 (D) P3  
 RAK 5 (E) P3

ASUNRAKENNUKSISSA PALO-OASTOINTI HUONEISTOITAIN VESIKATOLLE SAAKKA VESIKATOLTA PÄÄSY ERIKSEEN JOKAISEN ULLAKON ONTELOON.

ASUNTOJEN ILMANVAIHTO: KONEELLINEN TULO- JA POISTOLMANVAIHTO.

ASUNNOISSA SÄHKÖVERKKOON KYTKETYT PALOVARJOITTIMET KAIKISSA KERROKSISSA. PALOVARJOITTIMEN MÄÄRÄ JA SIIJOITTAMINEN SÄÄDÖKSEN 238/2009 MUKAAN (SISÄMINISTERIÖN ASETUS PALOVARJOITTIMEN SIIJOITAMISESTA JA KUNNOSSAPIDOSTA).

ASUN- JA PESUHUONEIDEN SM OVIET, JOIDEN AVAUTUMISKULMAALLE 135 ASTETTA. VARUSTETAAN KULKUALOIKKOSARJAIN (VAPAAOVIKOKO MIN, 800 mm).

ASUNNON LUKKO-OVEN VAPAAAN LEVEYDEN OLTAVAINHINTÄÄN 850 mm.

KAIKKIIN LUKKIIN 50MM SUOJAREUNA (VNA241/2017 29).

KAIKISSA PORTAASSA KÄSILOHDE MOLEMMIN PUOLIN.

KYNNYSKORKEUDET < 20 mm.

ASUNTOJEN PARVEKKEILLE JA TERASSEILLE ON ESTEETÖN KÄYNTI LUKKULASIOVEN KAUTTA, JOIDEN KYNNYSTEN YLÄPINTA ON SAMALLA TASOLLA LATTIAKORKEUDEN KANSSA.

ASUINHUONEISSA AVATTAVATUULETUSKUNNAT, TUULETUSKUNNOISSA LAPSIURVALLINEN AUKKIPORTAJOITIN.

IKKUNOIDEN ALAREUNOJEN KOROT SIDOTTU KYSEISEN KERROKSEN LATTIAKORKEUDEN.

TURVALASIT YMA 1027/2017 MUKAAN.

IKKUNAT, JOIDEN LASIN ALAREUNA ON <700mm LATTIASTA, MAANPINNASTA, TERASSIN/PARVEKKEEN TASOSTA TAI MUUSTA KÄVELYTASOSTA, ON OLTAVAKARKEASTA TURVALASIA.

MIKÄLI IKKUNAN TAKANA ON PUOTOAIMSVAARA, ON IKKUNAN OLTAVAINNITUA TURVALASIA.

LUHTILOJEN ASUNTOJEN VARATEINÄ TOIMIVAT TERASSIT JA PARVEKKEET, PARVEKKEILLA AUKKIJÄSTAVAT PELASTUUTUMISTAKAT, RIVITALOJEN ASUNTOJEN VARATEINÄ TOIHI 4. KERROKSESSA TERASSIT JA 2. KERROKSESSA IKKUNAT JA RANSKASET PARVEKKEET JOISTA KÄYNTI SUORAAN ALAS TAI KATOKSEN PÄÄLLE JOSTA PUODITTAUTUMINEN ALAS (PUODITUS ALLE 3,5 METRIÄ). JOS PUODITUSKORKEUS IKKUNASTA SUORAAN MAAHAN YLITÄÄN 3,5 METRIIN IKKUNAN ALLE ASENNETAAN VAKATEULAKAT (VT). OVIET JA IKKUNAT MERKITTY KUVIIN VTI-MERKINNÄLLÄ. VARATEIKKUNAT VARUSTETAAN KIINTELLÄ PAINIKKEILLA.

SÄHKÖ- JA LVJ-JÄRJESTELMÄT, -LÄITTEET, -VARUSTEET, -LUUKUT YMS. SÄHKÖ- JA LVJ-SUUNNITELMIEN MUKAAN, KOTELUJENIT JA ALASLASKUT LVJ-SUUNNITELMIEN MUKAISESSA LAALUUDISSA.

RADONTORJUNTA ERILLISEN SUUNNITELMAN MUKAAN.

RAKENNETYYPPIKOODIT US, VS jne. VIITTAAVAT RAKENNESUUNNITELLIAN RAKENNETYYPPIIN. RAKENNETTY RAKENNESUUNNITELMIEN MUKAAN.

IKKUNOIDEN JA OVIEN DS-ARVOT ERILLISEN SELVITYKSEN MUKAAN ASEMAKAAVAN MÄÄRÄYKSET JA YMPÄRISTÖMINISTERIÖN ASETUKSET TÄYTTÄEN.

IKKUNOIDEN G-ARVOT ENERGIASELVITYKSEN MUKAAN.

VT = VARATE

TL = TURVALASI

U = TUULETUSKUNNAT

LHT = LAUKAUSTAVAHATAPUOSTUMISTIKAS

PALOTURVALLISUUS YMA 848/2017 MUKAAN.

KÄYTTÖTURVALLISUUS YMA 1027/2017 MUKAAN.

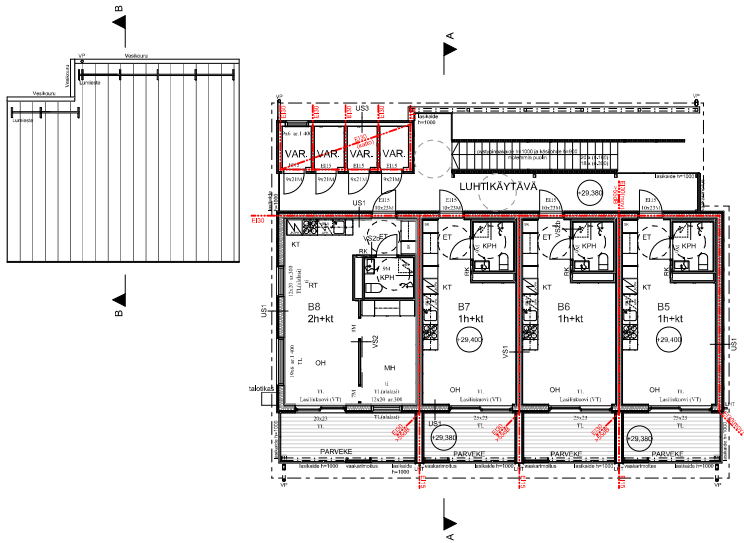
ESTEETÖMÄYS YMA 241/2017 MUKAAN.

**Suunnitelmien korkeusjärjestelmä N2000**

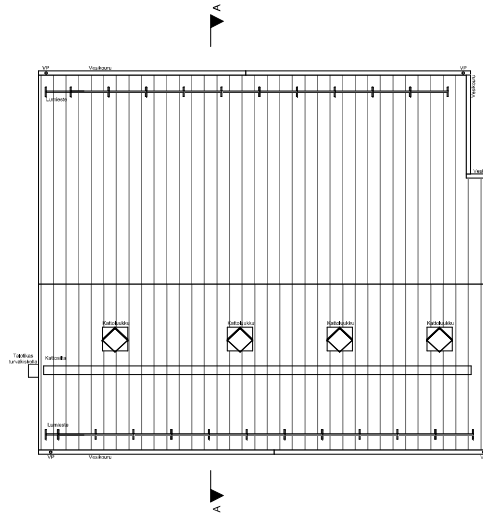
Käsitteistö	Kortti	Toimit	Viiteasiain merkinnät
72	72203	1	
Rakennusohje			Prinssi
Uudisrakennus			Pääsuunnistus
Suunnitelma			Prinssi
As Oy Espoon Vesimylly			Pohjapiirustus RAK 1 (A)
Vesirataantie 9			
02740 Espoo			1:100
<b>INNARCH</b> Vesimyllytie 6 Linnoitie 5, 02000 Espoo P.020 700 8000, F.020 700 8000 Email: alan.vakuri@innarch.fi www.innarch.fi/innarch/innarch			Pöytä Projektinumero 3042 Suunnitelma Perustaminen Muutos
Helsingin 29.8.2022 Mia Rydén, Rakennusarkkitehti			<b>ARK</b> 002



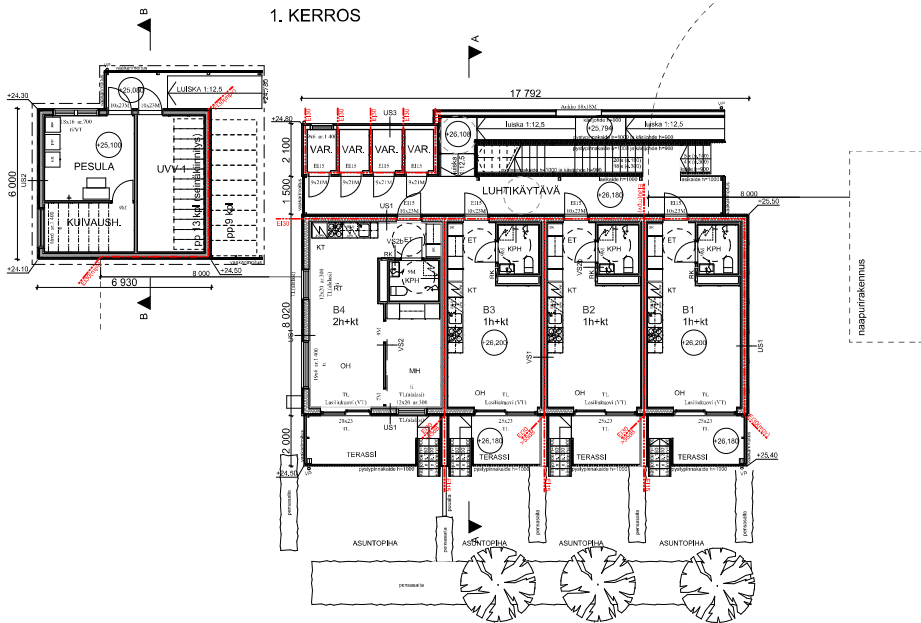
2. KERROS



VESIKATTO



1. KERROS



As Oy Espoon Vesimylly

- RAKENNUSTEN PALOLUOKAT  
 RAK 1 (A) P3  
 RAK 2 (B) P2  
 RAK 3 (C) P2  
 RAK 4 (D) P3  
 RAK 5 (E) P3

ASUNRAKENNUKSISSA PALO-OASTOINTI HUONEISTOITAIN VESIKATOLLE SAAKKA, VESIKATOLTA PÄÄSY ERIKSEEN JOKAISEN ULLAKON ONTELOON.

ASUNTOJEN ILMANVAIHTO: KONEELLINEN TUULO- JA POISTOILMANVAIHTO.

ASUNNOISSA SÄHKÖVERKKOON KYTKETTYT PALOVAROITTIMET KAIKISSA KERROKSISSA. PALOVAROITTIMEN MÄÄRÄ JA SIIJOITAMINEN SÄÄDÖKSEN 238/2009 MUKAAN (SISÄMINISTERIÖN ASETUS PALOVAROITTIMIEN SIJOITAMISESTA JA KUNNOSAPROOSTIA).

ASUIN- JA PESURUHOIENEN 9M OVIET, JOIDEN AVAUTUMISKULMALLE 135 ASTETTA. VARUSTETAAN KULKUAIKOKOSKARAN (VAPAAOVIKOKKO MIN. 800 mm).

ASUNNON LUKKO-OVEN VAPAALEVEYDEN OLTAVAN VÄHINTÄÄN 850 mm.

KAIKKIIN LUKKIIN 50MM SUOJAREUNA (VNA241/2017 2§).

KAIKISSA PORTASSA KÄSILOHDE MOLEMMIN PUOLIN.

KYNNYSKORKEUDET < 20 mm.

ASUNTOJEN PARVEKKEILLE JA TERASSEILLE ON ESTEETÖN KÄYNTI LUKKULASIOVEN KAUTTA, JOIDEN KYNNYSTEN YLÄPINTA ON SAMALLA TASOLLA LATTIAKORKEUDEN KANSKA.

ASUINHUONEISSA AVATTAVATUULETUSIKKUNA, TUULETUSIKKUNOISSA LAPSI TURVALLINEN AUKKIPITORAJOITIN.

IKKUNOJEN ALAREUNOJEN KOROT SIDOTTU KYISEN KERROKSEN LATTIAKORKEOON.

TURVALASIT YMA 1027/2017 MUKAAN  
 IKKUNAT, JOIDEN LÄSNÄ ALAREUNOIN < 700mm LATTIASTA, MAANPINNASTA, TERASSIN/PARVEKKEEN TASOSTA TAI MUUSTA KÄVELYTASOSTA, ON OLTAVAKARKEASTUA TURVALASIA.  
 MIKÄLI IKKUNAN TAKANA ON PUOTOAIMSVAARA, ON IKKUNAN OLTAVAINNOITUA TURVALASIA.

LUHTITALOJEN ASUNTOJEN VARATEINÄ TOIMIVAT TERASSIT JA PARVEKKEET, PARVEKKEILLA AUKKIJAVAT PELASTUUTUMISKAAIT, RIVITALOJEN ASUNTOJEN VARATEINÄ TOIHI 1. KERROKSESSA TERASSIT JA 2. KERROKSESSA IKKUNAT JA RANSKASJET PARVEKKEET JOISTA KÄYNTI SUORAAN ALAS TAI KATOKSEN PÄÄLLE JOSTA PUODITTALUTIMINEN ALAS (PUODITUS ALLE 3,5 METRIÄ), JOS PUODITUSKORKEUS IKKUNASTA SUORAAN MAAHAN YLITÄÄN 3,5 METRIIN IKKUNAN ALLE ASENEETAN VAKA TERUUKLAT (VT), OVIET JA IKKUNAT MERKITTY KUVIN VT-MERKINNÄLLÄ. VARATEIKKUNAT VARUSTETAAN KIINTELLÄ PAINIKKELLA.

SÄHKÖ- JA LVJ-ARJESTELMAT, -LITTEET, -VARUSTEET, -LUUKUT YMS. SÄHKÖ- JA LVJ-SUUNNITELMIEN MUKAAN, KOTELUJENIT JA ALASLUUKUT LVJ-SUUNNITELMIEN MUKAISESSA LAALUUDISSA.

RADONTORJUNTA ERI LLISEN SUUNNITELMAN MUKAAN.

RAKENNETYYPPIKOODIT US\_VS-jne. VIITTAAVAT RAKENNESUUNNITELLIAN RAKENNETYYPPIEN, RAKENNETTY RAKENNESUUNNITELMIEN MUKAAN.

IKKUNOJEN JA OVIEN DR-ARVOT ERI LLISEN SELVITYKSEN MUKAAN ASEMAKAAVAN MÄÄRÄYKSET JA YMPÄRISTÖMINISTERIÖN ASETUKSET TÄYTÄJEN.

IKKUNOJEN G-ARVOT ENERGIASELVIITYKSEN MUKAAN.

VT = VARATE  
 TL = TURVALASIT  
 U = TUULETUSIKKUNA  
 LHT = LAUKAUSTAVAHATAPUOSTUSTIMIKAS

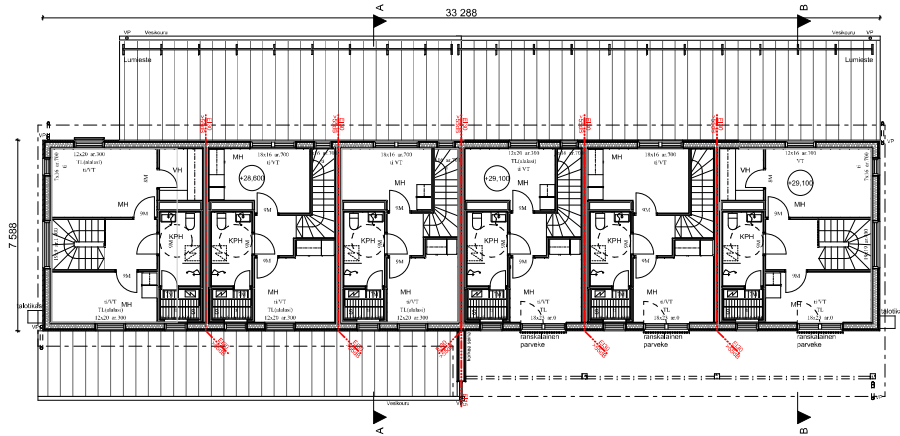
PALOTURVALLISUUS YMA 848/2017 MUKAAN,  
 KÄYTTÖTURVALLISUUS YMA 1027/2017 MUKAAN,  
 ESTEETÖMYYNS YMA 241/2017 MUKAAN,

Suunnitelmien korkeusjärjestelmä N2000

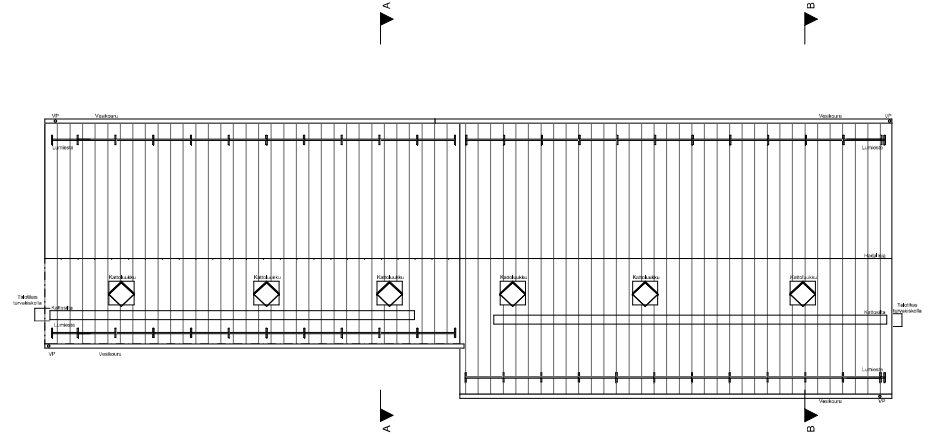
Kaupunginosa	Kortti	Tontti	Viiteasteikon merkinnät
72	72203	1	
Rakennustyyppi			Prinssi
Luokitus			Pääsuunnistus
Suunnitelman			Prinssi-asteikon
As Oy Espoon Vesimylly			Pohjasuunnistus RAK 2 (B) +
Vesirata 9			taoussuunnistus 1
02740 Espoo			
INNOVARCH			Porssi
Yhteystiedot			Projektinumero
Linnoite 5, 02000 Espoo			3042
P.020 700 8000, F.020 700 8000			Suunnitelma
Email: alan.vakari@innovarch.fi			Prinssiasteikon
www.innovarch.fi			Muutos
Hedingslö 29.8.2022			ARK 005
			Mia Rydén, Rakennusarkkitehti



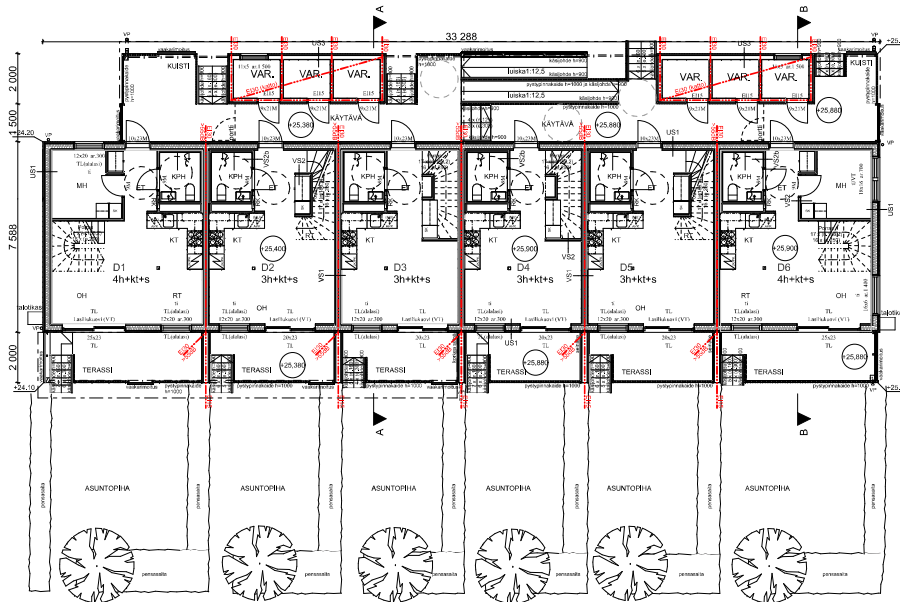




2. KERROS



VESIKATTO



1. KERROS

**As Oy Espoon Vesimylly**

- RAKENNUSTEN PALOLUOKAT  
 RAK 1 (A) P3  
 RAK 2 (B) P2  
 RAK 3 (C) P2  
 RAK 4 (D) P3  
 RAK 5 (E) P3

ASUNRAKENNUKSISSA PALO-OASTOINTI HUONEISTOITTAIN VESIKATOLLE SAAKKA, VESIKATOLTA PÄÄSY ERIKSEEN JOKAISEN ULLAKON ONTELOON.

ASUNTOJEN ILMANVAIHTO: KONEELLINEN TULO- JA POISTOLMANVAIHTO.

ASUNNOISSA SÄHKÖVERKKOON KYTKETTYT PALOVAIHTIMET KAIKISSA KERROKSISSA, PALOVAIHTITIMEN MÄÄRÄ JA SIIJOITAMINEN SÄÄDÖKSEN 238/2009 MUKAAN (SISÄMINISTERIÖN ASETUS PALOVAIHTITIMEN SIJOITAMISESTA JA KUNNOSSAPIDOSTA).

ASUN- JA PESURUONEIDEN 9M OVET, JOIDEN AVAUTUSKULMA ALLE 135 ASTETTA. VARUSTETAAN KULKUAIKOKOSKARANOIN (VAPAAOVIKUKKO MIN. 800 mm).

ASUNNON LUKKO-OVEN VAPAAAN LEVEYDEN OLTAVAN VÄHINTÄÄN 850 mm.

KAIKKIIN LUKKIIN 50MM SUOJAREUNA (VNA241/2017 29).

KAIKISSA PORTASSA KÄSILOHDE MOLEMMIN PUOLIN.

KYNNYSKORKEUDET < 20 mm.

ASUNTOJEN PARVEKKEILLE JA TERASSEILLE ON ESTEETÖN KÄYNTI LUKKUSOVIEN KAUTTA, JOIDEN KYNNYSTEN YLÄPINTA ON SAMALLA TASOLLA LATTIAKORKEUDEN KANSSA.

ASUINHUONEISSA AVATTAVATUULETUSKUNNAT, TUULETUSKUNNOISSA LAPSI TURVALLINEN AUKKIPORTAJOITIN.

IKKUNOIDEN ALAREUNOJEN KOROT SIDOTTU KYSEISEN KERROKSEN LATTIAKORKEUDEN.

TURVALASIT YMA 10/27/2017 MUKAAN  
 IKKUNAT, JOIDEN LÄSNÄ ALAREUNA ON <700mm LATTIASTA, MAANPINNASTA, TERASSIN/ PARVEKKEEN TASOSTA TAI MUUSTA KÄVELYTASOSTA, ON OLTAVAKARKESTUA TURVALASIA.  
 MIKÄLI IKKUNAN TAKANA ON PUTOAMISVAARA, ON IKKUNAN OLTAVAINNOITUA TURVALASIA.

LUHTILOJEN ASUNTOJEN VARATEINÄ TOIMIVAT TERASSIT JA PARVEKKEET, PARVEKKEILLA AUKKIJÄSTAVAT PELASTUSTIETOKAAT, RIVITALOJEN ASUNTOJEN VARATEINÄ TOIHI 1. KERROKSESSA TERASSIT JA 2. KERROKSESSA IKKUNAT JA RANSKASJET PARVEKKEET JOISTA KÄYNTI SUORAAN ALAS TAI KATOKSEN PÄÄLLE JOSTA PUODI TAITUMINEN ALAS (PUODIUS ALLE 3,5 METRIÄ), JOS PUODIUSKORKEUS IKKUNASTA SUORAAN MAAHAN YLITÄÄN 3,5 METRIÄN IKKUNAN ALLE ASENNETAAN VAKATEUVOJAT (VT), OVET JA IKKUNAT MERKITTY KUVIN VT-MERKINNÄLLÄ, VARATEIKUNAT VARUSTETTAVAN KIINTELLÄ PANKKIKELLA.

SÄHKÖ- JA LVJ-JÄRJESTELMÄT, -LÄITTEET, -VARUSTEET, -LUUKUT YMS. SÄHKÖ- JA LVJ-SUUNNITELMIEN MUKAAN, KOTELUJENIT JA ALASLUUKUT LVJ-SUUNNITELMIEN MUKAISESSA LAALUUDISSA.

RADONTORJUNTA ERILLISEN SUUNNITELMAN MUKAAN.

RAKENNETYYPPIKODIT US, VS-jne. VIITTAAVAT RAKENNESUUNNITELLIAN RAKENNETYYPPEIHIN. RAKENNETTÄVÄN RAKENNESUUNNITELMIEN MUKAAN.

IKKUNOIDEN JA OVIEN DR-ARVOT ERILLISEN SELVITYKSEN MUKAAN ASEMAKAAVAN MÄÄRÄYKSET JA YMPÄRISTÖMINISTERIÖN ASETUKSET TÄYTTÄEN.

IKKUNOIDEN G-ARVOT ENERGIASELVITYKSEN MUKAAN.

VT = VARATE  
 TL = TURVALASIT  
 U = TUULETUSKUNNAT  
 LHT = LAUKAUSTAVAHATPOISTUMISTIKAS

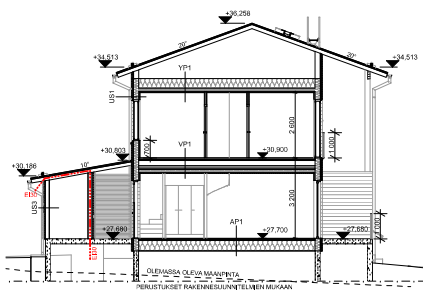
PALOTURVALLISUUS YMA 848/2017 MUKAAN, KÄYTTÖTURVALLISUUS YMA 10/27/2017 MUKAAN, ESTEETÖMYYTYS YMA 241/2017 MUKAAN,

**Suunnitelmien korkeusjärjestelmä N2000**

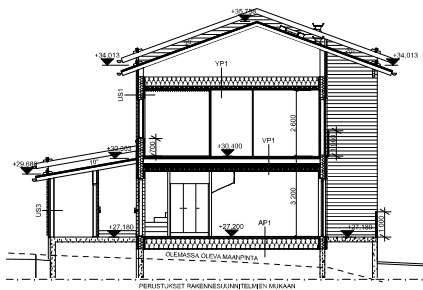
Käsitelmä	Korkeus	Tiivis	Viiteviite	Viiteviite
72	72203	1		
Rakennusluokka			Prinssi	Julkaisu no
Luokitus			Pääjärjestus	
Suunnitelma			Prinssi	Mittakaava
As Oy Espoon Vesimylly			Pohjajärjestus RAK 4 (D)	1:100,
Vesirantaantie 9				1:1
02740 Espoo				
<b>INNARCH</b> Viiteviite Linnoite 5, 02000 Espoo P.020 700 8000, F.020 700 8000 Email: alan.vakari@innarch.fi www.innarch.fi, www.innarch.com			Pöytä Projektinumero 3042 Suunnitelma Perustaminen Muutos	
Helsingin 29.8.2022 Mikko Rytönen, Rakennusarkkitehti			<b>ARK</b> 011	







A RAK 1 1:100 B RAK 1 1:100



### RAKENNETTYYPIT

#### US1 (0,16W/m²K)

- ulkoverhoilu (28x145)
- koolaus (20x48)
- koolaus (20x48)
- tuuliteippi
- pölytiivitys (2x148) + minulla (100-100)
- höyryeristys
- koolaus (89x48) + minulla (50)
- kipsi

#### US2 (0,17W/m²K)

- ulkoverhoilu (28x145)
- koolaus (20x48)
- koolaus (20x48)
- tuuliteippi
- pölytiivitys (2x148) + minulla (150)
- höyryeristys
- koolaus (89x48) + minulla (100)
- kipsi

#### US3

- ulkoverhoilu (28x145)
- koolaus (20x48)
- koolaus (20x48)
- tuuliteippi
- pölytiivitys (2x148)
- höyryeristys
- kipsi

#### US VSS (0,21W/m²K)

- ulkoverhoilu (28x145)
- koolaus (20x42)
- koolaus (20x42)
- EPS
- datoni

#### VS1 (REI-30, R<sub>w</sub>+C>56dB)

- 2 x kipsi
- pölytiivitys (2x148) + Pano 100
- Epanat
- pölytiivitys (2x148) + Pano 100
- 2 x kipsi

#### VS2

- kipsi
- pölytiivitys (66) + minulla
- kipsi
- kipsi

#### VS2b

- kipsi
- pölytiivitys (66) + minulla
- kipsi
- vedenkestävä
- kipsi
- keraaminen laatta

#### AP1 (0,11W/m²K)

- laminaatti
- kuitubetoni
- OSB
- koolaus (22x100)
- höyryeristys
- laminaatti (45x400) + minulla
- laminaatti (28x45)

#### AP2 (0,17W/m²K)

- betonilaatta
- laminaattipöly
- kipsi
- koolaus

#### VP1 (REI-30, R<sub>w</sub>+C>56dB)

- laminaatti
- kuitubetoni
- OSB
- laminaatti (45x400) + minulla (100)
- laminaatti (28x45)
- koolaus (22x100)
- sisäkatovuono (42x123) + minulla (125)
- höyryeristys
- 2 x kipsi

#### YP1 (0,09W/m²K)

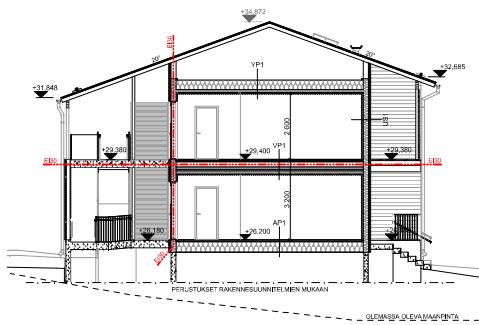
- profiilipalkit
- katonraudoitus (22x100)
- tuuletus (20x48)
- alusta
- tuuletus
- koolaus (45x100)
- oroteli (130-380)
- höyryeristys
- koolaus (22x100)
- 2 x kipsi

#### YP2 (0,14W/m²K)

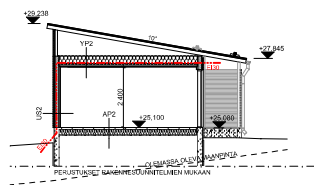
- profiilipalkit
- katonraudoitus (22x100)
- tuuletus (20x48)
- alusta
- tuuletus
- koolaus (45x100)
- kipsi
- höyryeristys
- koolaus (22x100)
- kipsi

### Suunnitelmien korkeusjärjestelmä N2000

Kaupunginosa	Korttel	Tontti	Viranomaisen merkintä
72	72203	1	
Rakennustyyppi			Pääpiirustus
Uudisrakennus			Pääpiirustus
Suunnittelija			Mittakaava
As Oy Espoon Vesimylly			1:100
Vesirattaantie 9			
02740 Espoo			
	Pöytä	Pöytänumero	
		3042	
	Suunnitelma	Pöytänumero	Muuta
<b>INNOVARCH</b> Yhtiön nimi Luvattu 9.10.2022 P. 020 709 8008 F. 020 709 8009 Email: info@innovarch.fi www.innovarch.fi www.kuulutus.fi			<b>ARK</b> 003
Häiriöilmoitus 29.8.2022			Mika Rytönen, Rakennusarkkitehti



A RAK 2 1:100



B talousrakennus 1 1:100

### RAKENNETTYYPIT

#### US1 (0,16W/m²K)

- ulkoverhoauskate (28x145)
- koolaus (20x48)
- koolaus (20x48)
- tuulensuojavy
- pölymukka (22x185) + minulla (100-100)
- höyryeristys
- koolaus (89x48) + minulla (50)
- kipsivy

#### US2 (0,17W/m²K)

- ulkoverhoauskate (28x145)
- koolaus (20x48)
- koolaus (20x48)
- tuulensuojavy
- pölymukka (22x148) + minulla (150)
- höyryeristys
- koolaus (89x48) + minulla (100)
- kipsivy

#### US3

- ulkoverhoauskate (28x145)
- koolaus (20x48)
- koolaus (20x48)
- tuulensuojavy
- pölymukka (22x148)
- kipsivy

#### US VSS (0,21W/m²K)

- ulkoverhoauskate (28x145)
- koolaus (20x42)
- koolaus (20x42)
- EPS
- datoni

#### VS1 (REI-30, R<sub>w</sub>+C=56dB)

- 2 x kipsivy
- pölymukka (22x98) + Paroc 100
- Eporat
- pölymukka (22x98) + Paroc 100
- 2 x kipsivy

#### VS2

- kipsivy
- pölymukka (66) + minulla
- kipsivy

#### VS2b

- kipsivy
- pölymukka (66) + minulla
- kipsivy
- vööreristys
- kivivillapöytä
- keraamiset laatat

#### AP1 (0,11W/m²K)

- laminaatti
- kuitubeton
- OSP
- koolaus (22x100)
- höyryeristys
- laminaatti (45x40) + minulla
- höyryeristys
- lankakoolaus (28x45)

#### AP2 (0,17W/m²K)

- betonilaatta
- laminaattipöytä
- kipsi-laakso

#### VP1 (REI-30, R<sub>w</sub>+C >=56dB)

- laminaatti
- kuitubeton
- sisätilanpuolella
- OSP
- laminaatti (45x40) + minulla (100)
- kuitukoolaus
- sisätilanpuolella (42x123) + minulla (125)
- höyryeristys
- 2 x kipsivy

#### YP1 (0,09W/m²K)

- profiilipöytä
- kuitubeton (22x100)
- tuuletusrakente (20x48)
- alustale
- sisätilanpuolella
- koolaus (48x123)
- orotyyti (130-380)
- höyryeristys
- koolaus (22x100)
- 2 x kipsivy

#### YP2 (0,14W/m²K)

- profiilipöytä
- kuitubeton (22x100)
- tuuletusrakente (24x48)
- alustale
- sisätilanpuolella
- koolaus (48x123)
- kipsivy
- höyryeristys
- koolaus (22x100)
- kipsivy

### Suunnitelmien korkeusjärjestelmä N2000

Kaupunginosa	Korttel	Tontti	Viranomaisen merkintä
72	72203	1	
Rakennustunnus			Piirustusta
Uudisrakennus			Pääpiirustus
Suunnittelukohte			Piirustuksen sisältö
As Oy Espoon Vesimylly Vesirattaantie 9 02740 Espoo			Leikkaukset RAK 2 (B) + talousrakennus 1
			Mittakaava 1:100
			Pöytä
			Projektilumero 3042
			Suunnitteluala
			Piirustuksen nimi
			Muuta
			<b>ARK 006</b>
Hajautus	29.8.2022		Mika Rytönen, Rakennusarkkitehti

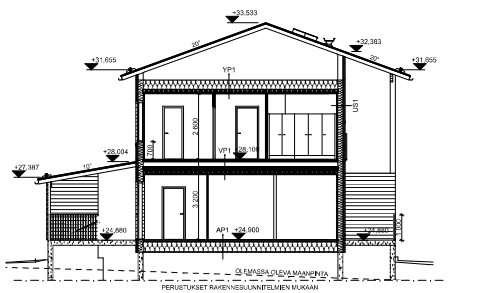
#### INNARCH

Vahavonkatie 6  
Linnankatu 5, 00200 Espoo  
P. 020 709 8008 F. 020 709 8009  
Espoon kaupunki  
www.innovarch.fi

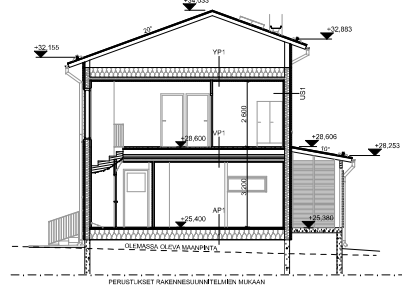








A RAK 5 1:100



B RAK 5 1:100

**RAKENNETTYYPIT**

**US1 (0,16W/m<sup>2</sup>K)**

- ulkoverhouksista (28x145)
- koolaus (20x48)
- koolaus (20x48)
- tuulensuojavy
- pölymukka (22x195) + minulla (100-100)
- höyrynsuojavy
- koolaus (89x48) + minulla (50)
- kipsivy

**AP1 (0,11W/m<sup>2</sup>K)**

- laminaatti
- kuitubetoni
- OSF
- koolaus (22x100)
- höyrynsuojavy
- laminaatti (45x400) + minulla
- höyrynsuojavy
- lankkukäsit (28x45)

**US2 (0,17W/m<sup>2</sup>K)**

- ulkoverhouksista (28x145)
- koolaus (20x48)
- koolaus (20x48)
- tuulensuojavy
- pölymukka (22x148) + minulla (150)
- höyrynsuojavy
- koolaus (89x48) + minulla (100)
- kipsivy

**AP2 (0,17W/m<sup>2</sup>K)**

- betonilaatta
- laminaattipöly
- kipsi-lankkukäsit

**US3**

- ulkoverhouksista (28x145)
- koolaus (20x48)
- koolaus (20x48)
- tuulensuojavy
- pölymukka (22x148)
- kipsivy

**VP1 (REI-30, Rw+C >=55dB)**

- laminaatti
- kuitubetoni
- sisäkaluste
- OSF
- laminaatti (45x400) + minulla (100)
- kuitubetoni
- sisäkaluste (42x123) + minulla (125)
- höyrynsuojavy
- 2 x kipsivy

**US VSS (0,21W/m<sup>2</sup>K)**

- ulkoverhouksista (28x145)
- koolaus (20x42)
- koolaus (20x42)
- OSF
- datoni

**YP1 (0,09W/m<sup>2</sup>K)**

- profiilipalkkio
- kuitubetoni (22x100)
- tuulensuoja (20x48)
- akustite
- sisäkaluste
- sisäkaluste (130x380)
- höyrynsuojavy
- koolaus (22x100)
- 2 x kipsivy

**VS1 (REI-30, Rw+C >=55dB)**

- 2 x kipsivy
- pölymukka (42x56) + Paroc 100
- Paroc 100
- pölymukka (42x56) + Paroc 100
- 2 x kipsivy

**YP2 (0,14W/m<sup>2</sup>K)**

- profiilipalkki
- kuitubetoni (22x100)
- tuulensuoja (28x48)
- akustite
- sisäkaluste
- sisäkaluste (130x380)
- höyrynsuojavy
- koolaus (22x100)
- 2 x kipsivy

**VS2**

- kipsivy
- pölymukka (56) + minulla
- kipsivy

**VS2b**

- kipsivy
- pölymukka (88) + minulla
- kipsivy
- vedenestisyys
- sisäkaluste
- keräsimen laatta

Suunnitelmien korkeusjärjestelmä N2000		
Kaupunginosa	Korttel	Tontti
72	72203	1
Rakennustunnus	Viranomaisen merkintä	
Uudisrakennus	Pääpiirustus	
Suunniteluote	Pääpiirustuksen nimi	
As Oy Espoon Vesimylly Vesirattaantie 9 02740 Espoo	Leikkaukset RAK 5 (E)	
	1:100	Mittakaava
	Pöytä	Projektiluotto
	3042	
	Suunniteluote	Pääpiirustus
		Muuta
<b>INNARCH</b> Innovarch Oy Linnankatu 5, 00200 Espoo P. 020 709 8008 F. 020 709 8009 Email: info@innovarch.fi www.innovarch.fi		
Hajotus	29.8.2022	Mika Rytönen, Rakennusarkkitehti
ARK		015

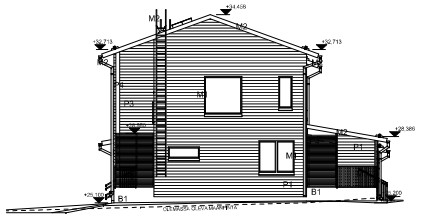












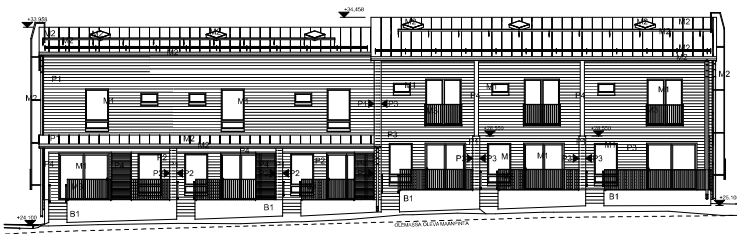
Julkisivu kaivoko

1:100



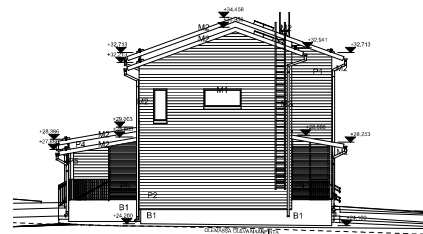
Julkisivu kolttien

1:100



Julkisivu puutarha

1:100



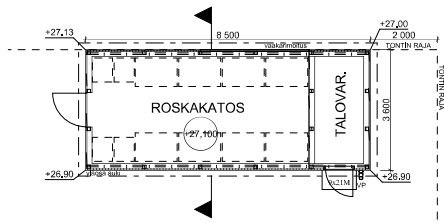
Julkisivu kirkko

1:100

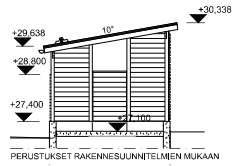
- B1 Betoni sileivälu hamaa
  - P1 Puupaneeli, vaaka 28x145 maalattu vaalea beige, Tikkurilla 328X
  - P2 Puupaneeli, vaaka 28x145 maalattu punamulla, Tikkurilla 387X
  - P3 Puupaneeli, vaaka 28x145 maalattu tumma sinihamaa, Tikkurilla 300X
  - P4 Puupaneeli, -palkit ja -rimat maalattu vaalea beige, Tikkurilla 328X
  - P5 Puupaneeli, -palkit ja -rimat maalattu tumma sinihamaa, Tikkurilla 360X
  - P6 Puupaneeli, -palkit ja -rimat maalattu punamulla, Tikkurilla 387X
  - P7 Paausta maalattu vaalea beige, Tikkurilla 328X
  - L1 Lasi lasikalteet kirkas
  - L2 Lasi (ulko-ovet lasi) mähdesi
  - M1 Polttomaalattu alumiini (ikkunat ja ulko-ovet) tehdasmaalattu grafiilin hamaa, RAL7024
  - M2 Pääkate, pollytyyset ja kattoväruuset tehdasmaalaus tumman hamaa, RRG3 / RAL7024
  - M3 Pysäytysmaalit tehdasmaalattu grafiilin hamaa, RAL7024
  - U1 Ulko-ovet tehdasmaalattu tumman hamaa
- VTP = VARATIEPUOLAT  
LHT = LAUKAISTAVAHATAPICISTUMISTIKAS

Suunnitelman koekuusjärjestelmä N2000			
Ohjeellinen	Kohti	Tosit	
72	72203	1	
Paikannus	72203	1	Wattimäärä
Liiderakennus			Pääpiirustus
			Juokseva nro
Suunnittelija	As Oy Espoon Vesiinyy		Wattimäärä
	Vesilaitos 9		Juoksevat RAK 4 (D)
	02740 Espoo		1:100
			Piirustuksen
			3042
			Arvostuksen
			Määrä
<b>INNOVARCH</b> Viherarkkitehti LUTIKKILAINEN 2000000000 P. 020 760 8900 F. 020 760 8900 www.innovarch.fi			<b>ARK</b> 013
Päiväys: 28.8.2022 Määrä: Suunnitelman, Suunnitelman			

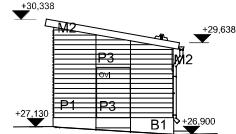




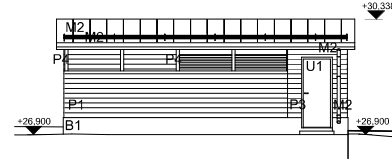
POHJAPIIRUSTUS



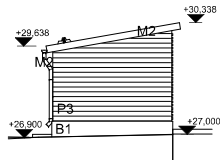
LEikkaus



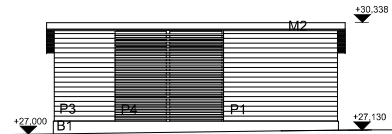
JULKISIVU POHJOISEEN



JULKISIVU LÄNTEEN



JULKISIVU ETELÄÄN



JULKISIVU ITÄÄN

- B1 Betoni
- P1 Puupaneeli, vaaka 28x145
- P2 Puupaneeli, vaaka 28x145
- P3 Puupaneeli, vaaka 28x145
- P4 Puupilarit, -palkit ja -rimat
- P5 Puupilarit, -palkit ja -rimat
- P6 Puupilarit, -palkit ja -rimat
- P7 Puuaita
- L1 Lasi (lasikaiteet)
- L2 Lasi (ulko-oven lasi)
- M1 Polttomaalattu alumiini (ikkunat ja liukuovet)
- M2 Peltikate, pellitykset ja kattovarusteet
- M3 Pystypinnakaiteet
- U1 Ulko-ovet

VTP = VARATIEPUOLAT  
LHT = LAUKAISTAVAHÄTÄPOISTUMISTIKAS

- sileävali harmaa
- maalattu vaalea beige, Tikkurila 328X
- maalattu punamulta, Tikkurila 367X
- maalattu tumma siniharmaa, Tikkurila 360X
- maalattu vaalea beige, Tikkurila 328X
- maalattu tumma siniharmaa, Tikkurila 360X
- maalattu punamulta, Tikkurila 367X
- maalattu vaalea beige, Tikkurila 328X
- kirkas maitolasi
- tehdasmaalattu grafiitin harmaa, RAL7024
- tehdasmaalaus tumman harmaa, RR23 / RAL7024
- tehdasmaalattu grafiitin harmaa, RAL7024
- tehdasmaalattu tumman harmaa

Suunnitelmien korkeusjärjestelmä N2000

Kaupunginosa	Korttelit	Tontit	Vanomaisien merkinnät	
72	72203	1		
Rakennusluokitus			Pääpiirustus	
Uudisrakennus			Julkiseva no	
Suunnittelukohte			Pääpiirustus sisältö	
As Oy Espoon Vesimylly Vesirattaantie 9 02740 Espoo			Mittakaavat 1:100	
Roskakatos			Mittakaavat	
Piirtäjä			Projektinumero	
Vahanen-yhtiöt			3042	
Linnoituste 5, 02900 Espoo			Suunnitteluala	
P. 020 789 8858, F. 020 789 8859			Piirustusnumero	
E-mail etunimi.suunnitti@innovarch.fi			3042	
www.innovarch.fi - www.vahanen.com			Muides	
Helsingissä 29.8.2022			Mika Rytönen, Rakennusarkkitehti	

ARK 017





**INNOVARCH**

© INNOVARCH OY // VAHANEN GROUP // LINNOITUSTIE 5, 02600 ESPOO // TEL. 020 7698 698 // Y-TUNNUS / BUSINESS ID:1642205-6 // WWW.INNOVARCH.FI

havainnekuva 2  
29.11.2022

**TOPTEN –rakennusvalvonnat**

www.asuinkaava.fi

**Yhtenäiset käytännöt**

Vahtialueen 17.1.2020 sivu 1(1)  
 Muutos  
 Turun alue

**Asuinpientalon pinta-alatulukko 115 10**

**Hankkeen osoite ja rakennus:  
 Tokijä (rakennusuurittelija) ja päivämäärä:**

**Pinta-alatulukko käytetään rakennusohjeisesti erittelen pääkäyttötarkoituksen mukainen kerrosala, asemakaavan sallima liiskkerrosala ja MRL 115 §:n sallima liiskkerrosala (huom. ei koske ennen vuotta 2000 hyväksytyjä kaavoja\*).  
 Taulukko sisältää asenkaavan pääkäyttötarkoituksen mukaisen (A-C) ja asemakaavan sallimien liiskkerrosalokituksen mukaisiksi (E-G). Sarakkeet A-C ja E-G nimetään sanataarkasti asemakaavaa siteeraan.  
 Kohdat H-K käsittelevät MRL:n muutoksen 812 / 2017 115 §:n mukaisen rakennuskohteen lisäksi sallittavan kerrosalan.  
 Taulukon yhteyteen liitetään kerrosala-kaaviot kaikista erillisistä kerroksista, kellarista ja ulakosta käyttötarkoituksineen taulukon värisivillä käytteen.**

Pääkäyttötarkoituksen mukainen kerrosala (kem <sup>2</sup> )				Liiskkerrosala (kem <sup>2</sup> )								Kerrosala yht.		Kokonaisala yht.			
				Asemakaavan sallima (E, F, G)								MRL 115 §:n sallima (H, I, J, K) (vain 1.1.2000 jälkeen hyväksytyt kaavat*)					
A	B	C	D	E	F	G	H	I	J	K	L	M	N	O			
Pääkäyttötark. muk. kem <sup>2</sup>	Muu sallittu kem <sup>2</sup>	Muu sallittu kem <sup>2</sup>	Rakennus- oikeudellinen kem <sup>2</sup> yhteensä (A+B+C)	Liiskkerrosala	Liiskkerrosala	Liiskkerrosala (asemakaava 29)	US yll. 250 mm, VS yll. 200 mm	VSS	Talotekn. kuilat, tekni. tila kem <sup>2</sup>	Yleis. til. avaut. tekn. tila kem <sup>2</sup>	Liiskkerrosala yht. (E - K)	Kerrosala yhteensä kem <sup>2</sup>	Muu ala (esim. kellari, ulakko)	Kokonaisala yhteensä m <sup>2</sup>			
1.kerros	1085,05	0	1085,05	0	0	174,4	94,69	0	48,1	85,17	357,16	286,9	0	2495,5			
2.kerros	1014,69	0	1014,69	0	0	174,4	94,69	0	48,1	85,17	357,16	286,9	0	2495,5			
2.kerros ulakko	0	0	0	0	0	174,4	94,69	0	48,1	85,17	357,16	286,9	0	2495,5			
<b>YHTEENSÄ</b>	<b>2099,74</b>	<b>0</b>	<b>2099,74</b>	<b>0</b>	<b>0</b>	<b>174,4</b>	<b>94,69</b>	<b>0</b>	<b>48,1</b>	<b>85,17</b>	<b>357,16</b>	<b>286,9</b>	<b>0</b>	<b>2495,5</b>			

kellari  
1.kerros  
2.kerros  
ulakko

Asemakaavan sallima rakennuskoetus  
 Asemakaavan sallima liiskkerrosala  
 Erotus

Sillitteet

- A: Asemakaavan pääkäyttötarkoituksen mukainen kerrosala
  - B: Muu sallittu/veloitettu pääkäyttötarkoituksen mukainen kerrosala
  - C: Muu sallittu/veloitettu pääkäyttötarkoituksen mukainen kerrosala
  - D: Yhteensä A+B+C = Rakennuskohteen kerrosala (vrt. Lupapöytä, Trimble) = Pääkäyttötarkoituksen mukainen kerrosala
  - E: Asemakaavan sallima liiskkerrosala (yksilötalotäpösuojakohtaisesti)
  - F: Asemakaavan sallima liiskkerrosala (yksilötalotäpösuojakohtaisesti)
  - G: Asemakaavan sallima liiskkerrosala (yksilötalotäpösuojakohtaisesti)
  - H: Seinäpaksuuden (ulkoseinä yll. 250 mm ja huoneistoja rajaava väliseinä yll. 200 mm) ylittävän osan kerrosala
  - I: Väestönsuojan kerrosala
  - J: Taloteknisten järjestelmien edellyttämien kuilujen ja hormien kerrosala
  - K: Yleisiin tiloihin avautuvan teknisen tilan kerrosala
  - L: Yhteensä E-K
  - M: Rakennuksen kerrosalalyhteensä
  - N: Muu kuin kerrosalaan laskettava kokonaisala (esim. kellari, ulakko)
  - O: Rakennuksen kokonaisala yhteensä
- \*) Siirtymäsihteeristä (MRL 217 §) johtuen, MRL 115 §:n mukaiset kerrosalan yhteykset eivät koske ennen vuotta 2000 hyväksytyjä asemakaavoja.

**Hankkeen rakennuskohteen ja käyttötarkoituksen koskevat asemakaavamääräykset (sekä mahdollistavat että velvoittavat) sanataarkasti asemakaavaa siteeraan:**

Kerrosala-kaavio			
Kerros	Pinta-alaan nimi	Pinta-ala	
<b>(A) Kerrosala 250mm asunot</b>			
1. kerros	RAK 1 (A) Asunot	228,35	
1. kerros	RAK 2 (B) Asunot	122,97	
1. kerros	RAK 3 (C) Asunot	136,48	
1. kerros	RAK 4 (D) Asunot	241,80	
1. kerros	RAK 5 (E) Asunot	238,44	
		<b>1 985,05 m<sup>2</sup></b>	
2. kerros	RAK 1 (A) Asunot	212,82	
2. kerros	RAK 2 (B) Asunot	122,97	
2. kerros	RAK 3 (C) Asunot	136,48	
2. kerros	RAK 4 (D) Asunot	218,41	
2. kerros	RAK 5 (E) Asunot	212,20	
		<b>1 944,69 m<sup>2</sup></b>	
<b>(C) Kerrosala 250mm varasto- ja talonvarustukset</b>			
1. kerros	RAK 1 (A) Varasto	22,20	
1. kerros	RAK 2 (B) Varasto	11,50	
1. kerros	RAK 3 (C) Varasto	11,50	
1. kerros	RAK 4 (D) Varasto	25,20	
1. kerros	RAK 5 (E) Varasto	29,60	
1. kerros	RAK 6 Pesula /JAV	41,38	
1. kerros	Talvarasto	6,92	
		<b>191,20 m<sup>2</sup></b>	
2. kerros	RAK 2 (B) Varasto	11,50	
2. kerros	RAK 3 (C) Varasto	11,50	
		<b>23,00 m<sup>2</sup></b>	
<b>(H) Ulkoeräiden 250mm ylittävät osat</b>			
1. kerros	RAK 1 (A) Asunot	10,11	
1. kerros	RAK 2 (B) Asunot	6,41	
1. kerros	RAK 3 (C) Asunot	5,39	
1. kerros	RAK 4 (D) Asunot	10,19	
1. kerros	RAK 5 (E) Asunot	12,97	
1. kerros	RAK 7 YSS	3,29	
		<b>49,18 m<sup>2</sup></b>	
2. kerros	RAK 1 (A) Asunot	10,11	
2. kerros	RAK 2 (B) Asunot	6,41	
2. kerros	RAK 3 (C) Asunot	5,39	
2. kerros	RAK 4 (D) Asunot	10,19	
2. kerros	RAK 5 (E) Asunot	12,97	
2. kerros	RAK 7 YSS	3,29	
		<b>45,83 m<sup>2</sup></b>	
<b>(J) Kerrosala-kaavio</b>			
1. kerros	RAK 1 (A) Asunot	4,98	
1. kerros	RAK 2 (B) Asunot	3,32	
1. kerros	RAK 3 (C) Asunot	2,49	
1. kerros	RAK 4 (D) Asunot	4,98	
1. kerros	RAK 5 (E) Asunot	5,75	
		<b>21,53 m<sup>2</sup></b>	
2. kerros	RAK 1 (A) Asunot	4,98	
2. kerros	RAK 2 (B) Asunot	3,32	
2. kerros	RAK 3 (C) Asunot	2,49	
2. kerros	RAK 4 (D) Asunot	4,98	
2. kerros	RAK 5 (E) Asunot	5,75	
		<b>21,53 m<sup>2</sup></b>	
<b>(K) Kerrosala-kaavio Yhteensä</b>			
1. kerros	RAK 7 YSS	32,53	
1. kerros	RAK 7 YSS	52,54	
		<b>85,17 m<sup>2</sup></b>	
		<b>2 490,90 m<sup>2</sup></b>	

Suunnitelmien korkeusjärjestelmä N2000			
Kaupunginosa	Korttel	Tontti	Viranomaisen merkintä
72	72203	1	
Rakennusluottamusaste	Uudisrakennus	Piirustustyö	Julkaisuvuosi
		Pääpiirustus	
Suunnittelukohte	As Oy Espoon Vesimylly Vesirattaantie 9 02740 Espoo	Piirustuksen sisältö	Mittakaava
		Rakennuskoetuslaskelma	1:1
		Pöytä	Piirustuksen numero
			3042
		Suunnittelija	Piirustuksen nimi
			Muuta
<b>INNOVARCH</b> Vuokari 10/10 Linnankatu 5, 00200 Espoo P. 020 709 8008 F. 020 709 8009 Email: info@innovarch.fi innovarch@innovarch.fi www.innovarch.fi www.vuokari.fi		Helsingissä 29.8.2022 Milla Rytönen, Rakennusarkkitehti	
		<b>ARK</b> Liite 1	