

## Havainnekuva lounaasta

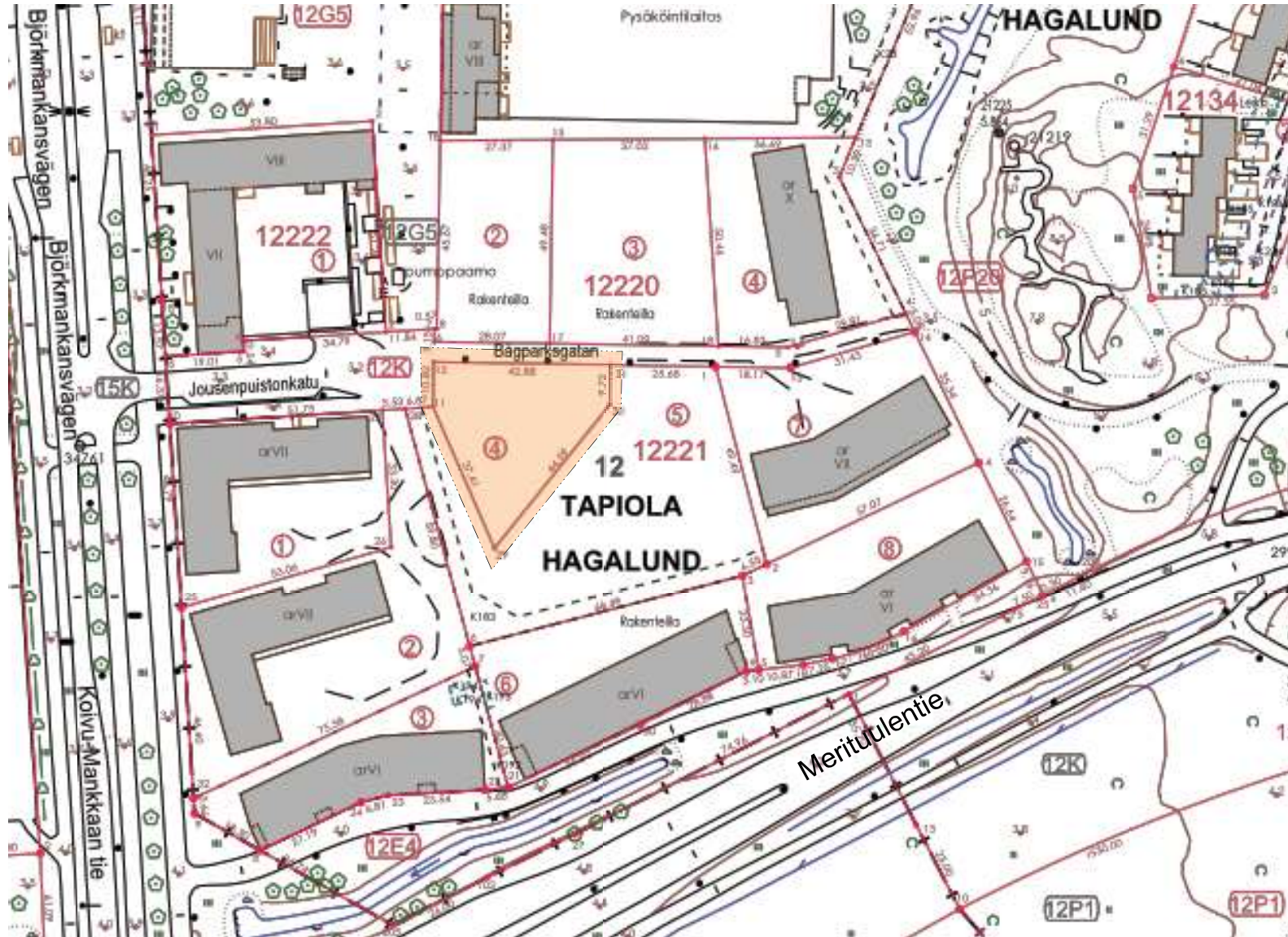
1

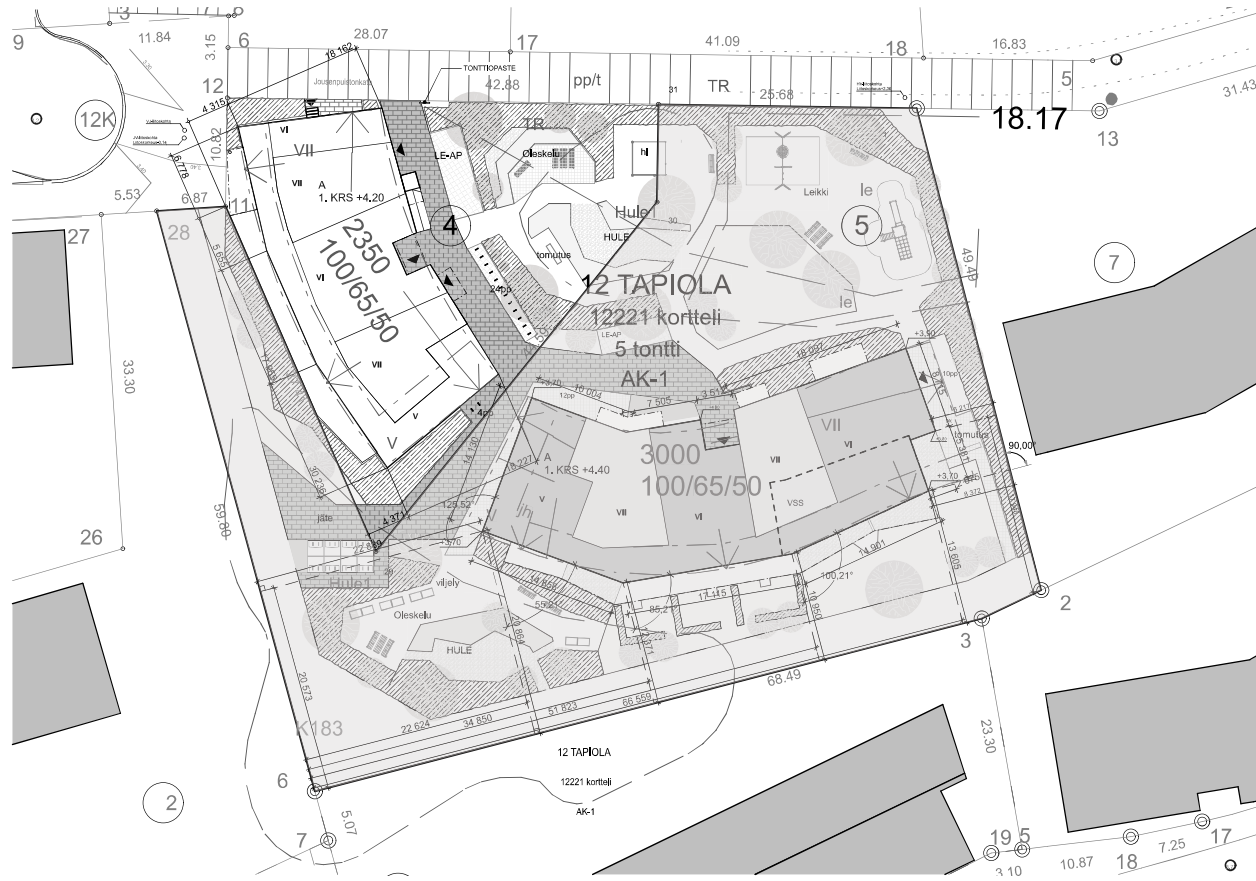


**As Oy Espoon Lydia**  
Jousenpuistonkatu 13 Espoo 02200  
15.10.2022

**ARK7 Oy**  
Punavuorenkatu 5B5  
00120 Helsinki  
etunimi.sukunimi@ark7.fi

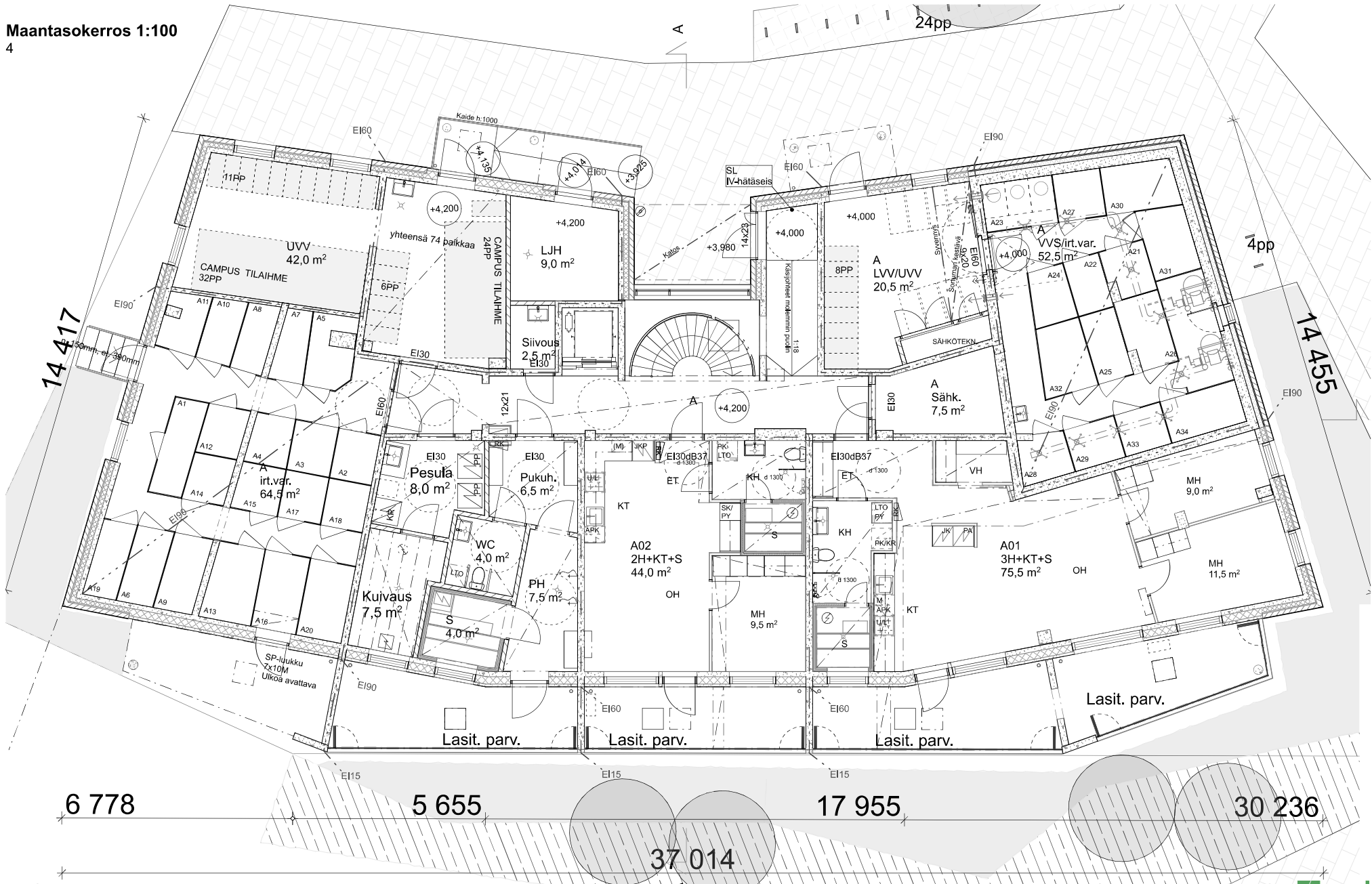






Maantasokerros 1:100

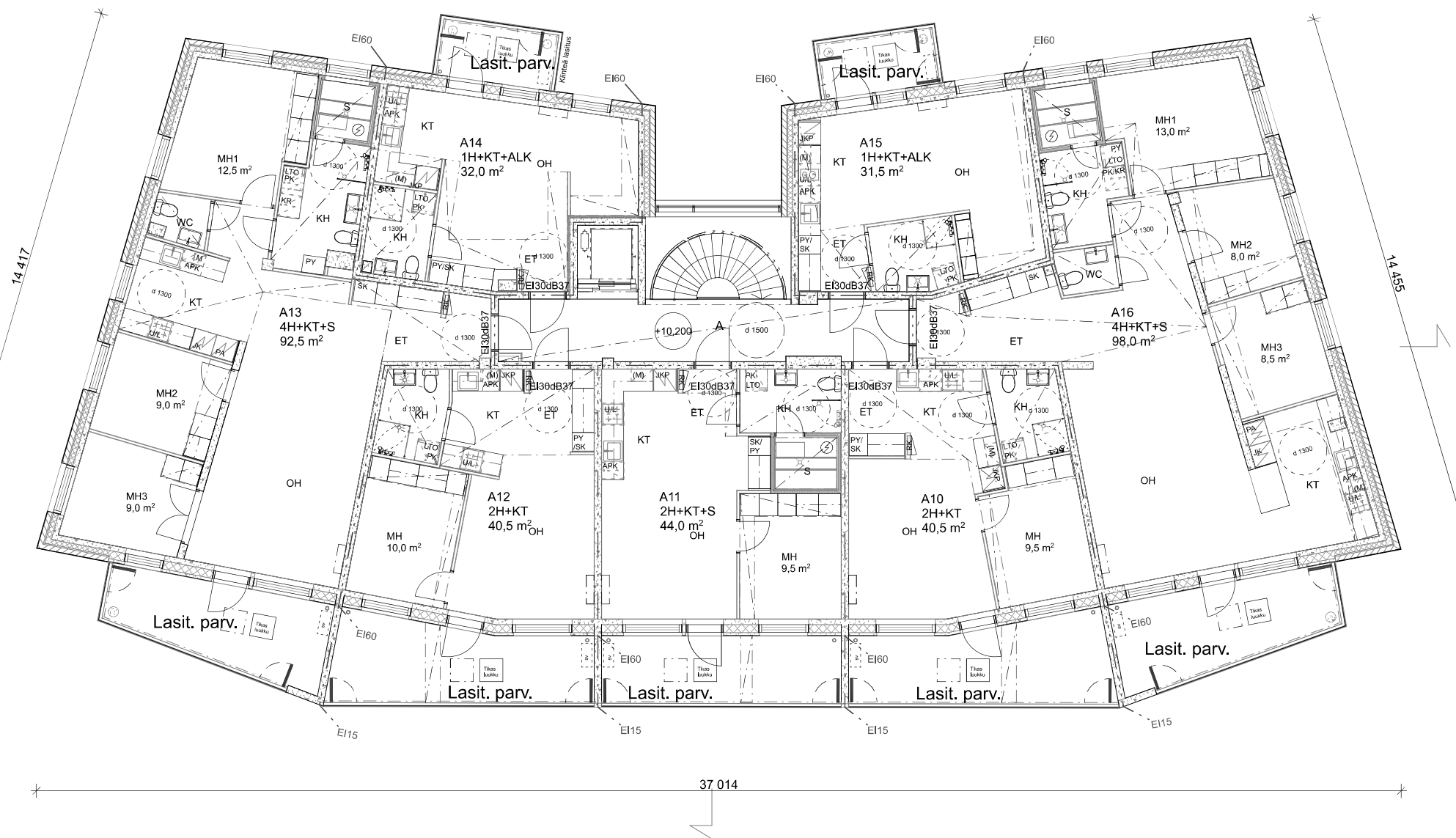
4



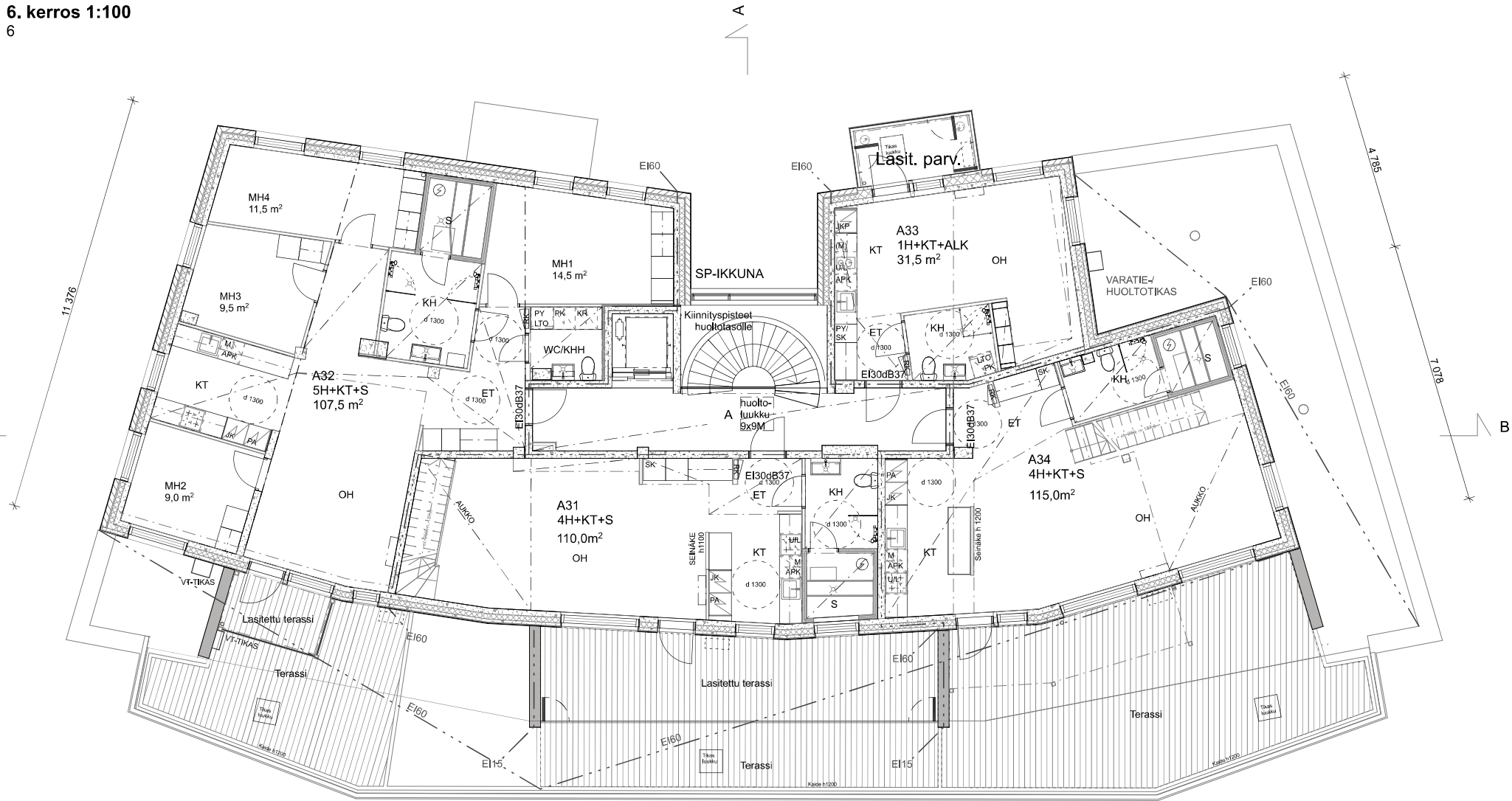
As Oy Espoon Lydia  
Jousenpuistonkatu 13 Espoo 02200  
15.10.2022

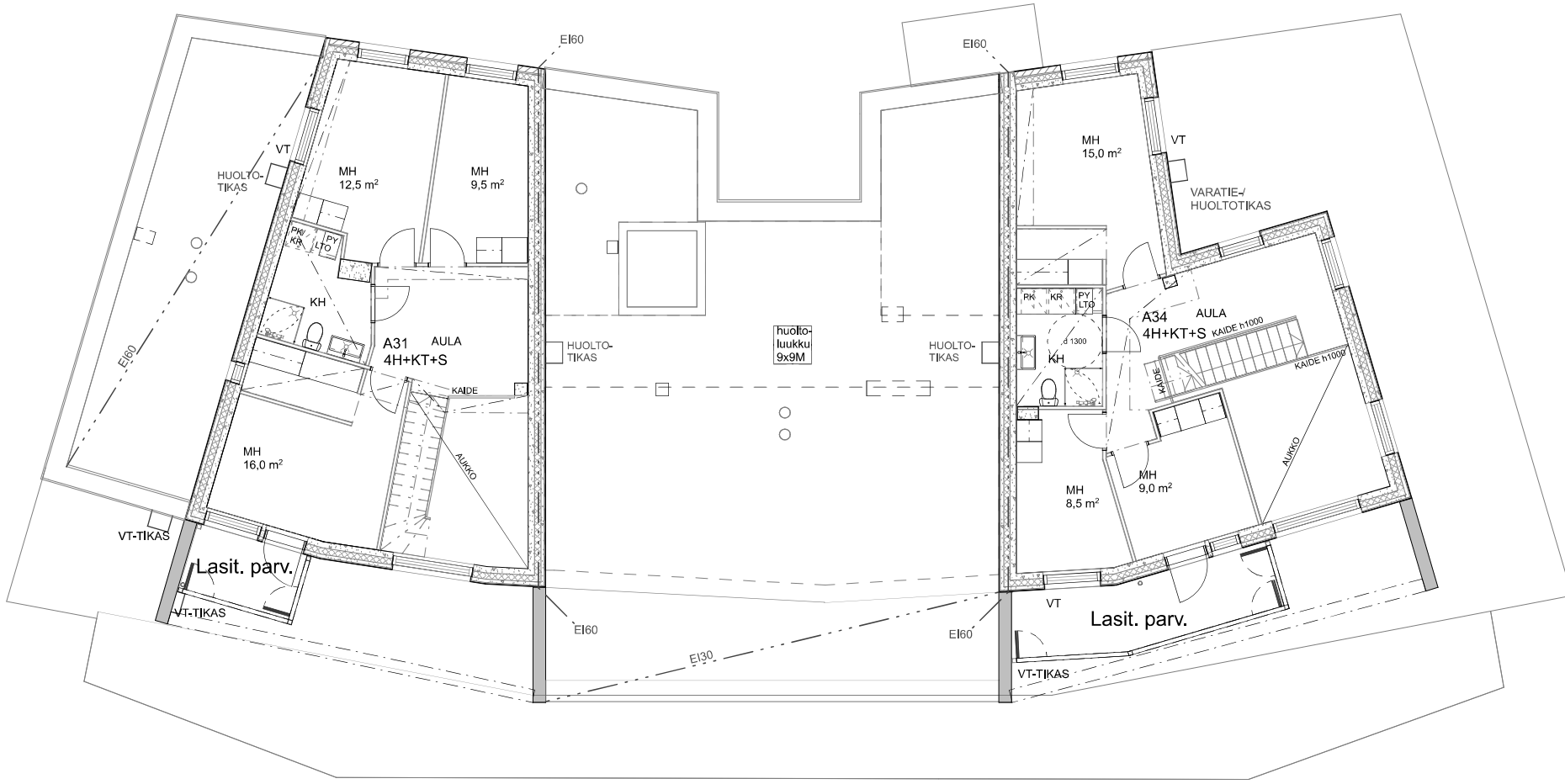
ARK7 Oy  
Punavuorenkatu 5B5  
00120 Helsinki  
etunimi.sukunimi@ark7.fi





6. kerros 1:100  
6

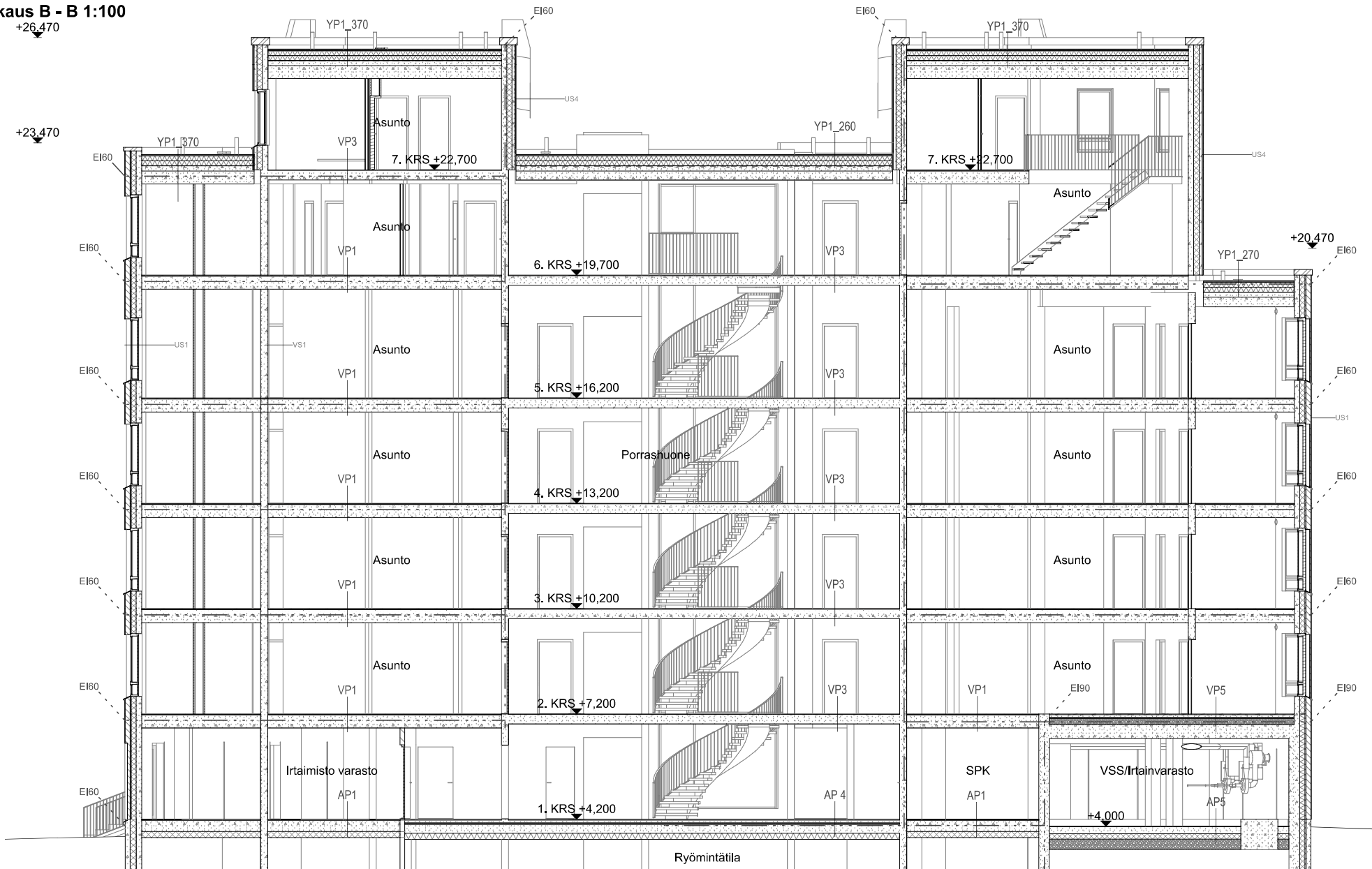








**Leikkaus B - B 1:100**  
9 +26,470



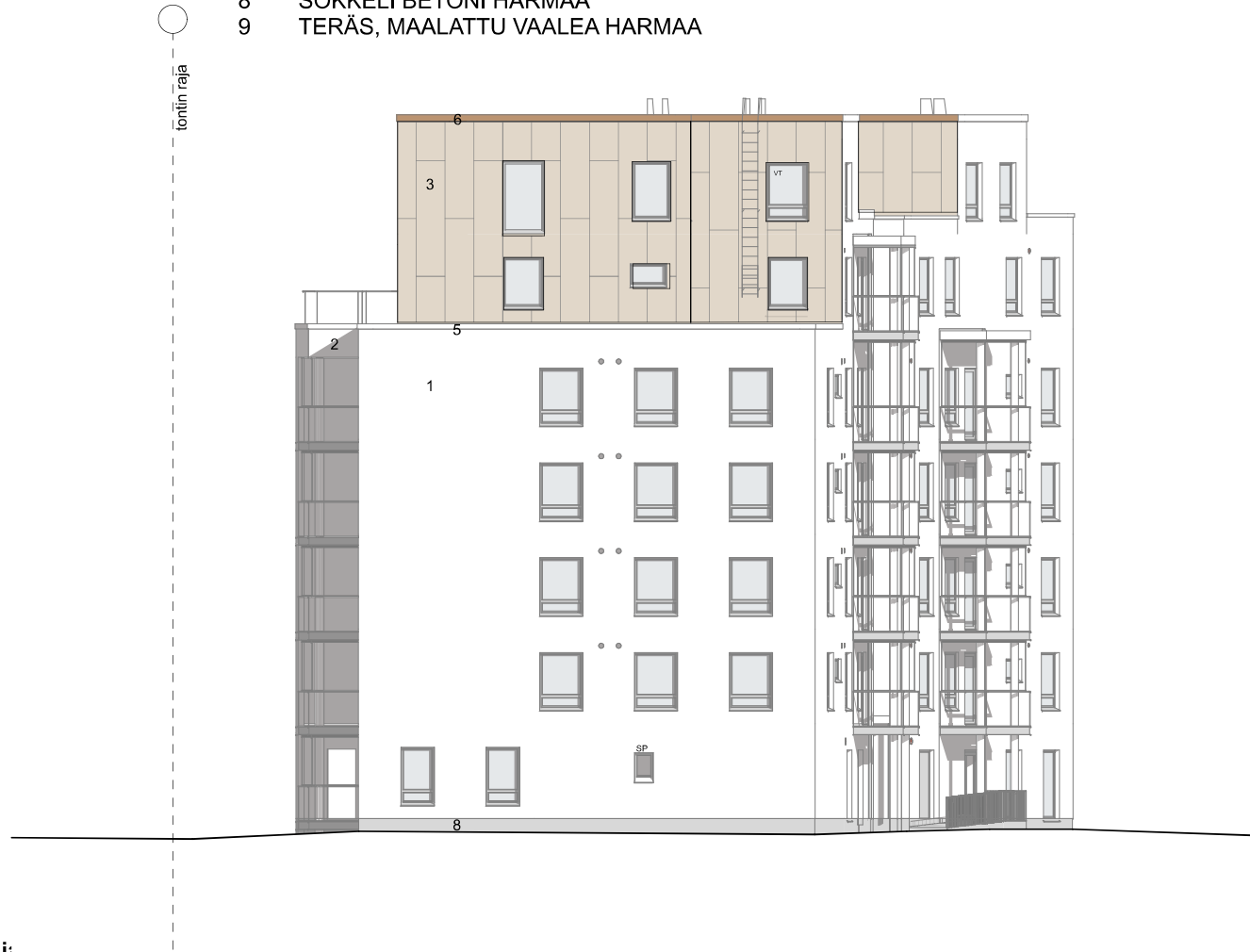
**As Oy Espoon Lydia**  
Jousenpuistonkatu 13 Espoo 02200  
15.10.2022

**ARK7 Oy**  
Punavuorenkatu 5B5  
00120 Helsinki  
etunimi.sukunimi@ark7.fi



### JULKISIVUMATERIAALIT:

- 1 MUURATTU, RAPATTU, VALKOINEN
- 2 BETONI, MAALATTU/RAPATTU, VALKOINEN
- 3 PUULAMINAATTI, TAMMEN SÄVY
- 4 ALUMIINIPROFIILI, HOPEAN HARMAA
- 5 PELTI, VALKOINEN
- 6 PELTI, RUSKEA
- 7 LASI, KIRKAS
- 8 SOKKELI BETONI HARMAA
- 9 TERÄS, MAALATTU VAALEA HARMAA



**JULKISIVUMATERIAALIT:**

- 1 MUURATTU, RAPATTU, VALKOINEN
- 2 BETONI, MAALATTU/RAPATTU, VALKOINEN
- 3 PUULAMINAATTI, TAMMEN SÄVY
- 4 ALUMIINIPROFIILI, HOPEAN HARMAA
- 5 PELTI, VALKOINEN
- 6 PELTI, RUSKEA
- 7 LASI, KIRKAS
- 8 SOKKELI BETONI HARMAA
- 9 TERÄS, MAALATTU VAALEA HARMAA





### JULKISIVUMATERIAALIT:

- 1 MUURATTU, RAPATTU, VALKOINEN
- 2 BETONI, MAALATTU/RAPATTU, VALKOINEN
- 3 PUULAMINAATTI, TAMMEN SÄVY
- 4 ALUMIINIPROFIILI, HOPEAN HARMAA
- 5 PELTI, VALKOINEN
- 6 PELTI, RUSKEA
- 7 LASI, KIRKAS
- 8 SOKKELI BETONI HARMAA
- 9 TERÄS, MAALATTU VAALEA HARMAA





TOPTEN –rakennusvalvonnat Vahvistuspvm 25.4.2019 Sivu 1(1)  
[www.pksrava.fi](http://www.pksrava.fi) Muutos C  
 Yhtenäiset käytännöt Tunniste **Asuinkerrostalon pinta-alataulukko 115 08**

Hankkeen osoite ja rakennus: Jousenpuistonkatu 13, 02200 Espoo  
 Tekijä (rakennussuunnittelija) ja päivämäärä: Mikko Rosti 23.06.2022

Pinta-alataulukko täytetään rakennuskohtaisesti eritellen pääkäyttötarkoituksen mukainen kerrosala, asemakaavan sallima lisäkerrosala ja MRL 115 §:n sallima lisäkerrosala (huom. ei koske ennen vuotta 2000 hyväksytyjä kaavoja\*).  
 Taulukko räätälöidään asemakaavan pääkäyttötarkoituksen mukaisen (A-C) ja asemakaavan sallimien lisärakennusoikeuksien mukaiseksi (E-G). Sarakkeet A-C ja E-G nimetään sanataarkasti asemakaavaa siteeraten.  
 Kohdat H-K käsittävät MRL:n muutoksen 812 / 2017 115 §:n mukaisen rakennusoikeuden lisäksi sallittavan kerrosalan.  
 Taulukon yhteyteen liitetään kerrosalakaaviot kaikista erilaisista kerroksista, kellarista ja ullakosta käyttötarkoituksineen taulukon värisävvyä käyttäen.

	Pääkäyttötarkoituksen mukainen kerrosala (kem2)			Lisäkerrosala (kem2)							Kerrosala yht. Kokonaisala yht.				
	A	B	C	D	Asemakaavan sallima (E, F, G)			MRL 115 §:n sallima (H, I, J, K) (vain 1.1.2000 jälkeen hyväksytyt kaavat*)				L	M	N	O
	Pääkäyttötark. muk. kem2	Muu sallittu kem2 (mikä?)	Muu sallittu kem2 (p.huone)	Rakennusoikeudellinen yhteensä (A+B+C)	Lisäkerrosala (Yhteistilat)	Lisäkerrosala (p.huoneen yli 20m2)	Lisäkerrosala (mikä?)	US yli 250 mm, VS yli 200 mm	VSS kem2	Talotekn. kuulit ja hormit kem2	Yleis. til. avaut. tekn. tila kem2	Lisäkerrosala yht. (E - K)	Kerrosala yhteensä kem2	Muu ala (esim. kellarit, ullakko) m2	Kokonaisala yhteensä m2
1. kerros	133,4		20	153,4	196,5	21,5		20,9	60,2	1,65	22	322,75	476,15		476,15
2. kerros	422		20	442		7,3		20,9		1,9		30,1	472,1		472,1
3. kerros	422		20	442		7,3		20,9		1,9		30,1	472,1		472,1
4. kerros	422		20	442		7,3		20,9		1,9		30,1	472,1		472,1
5. kerros	422		20	442		7,3		20,9		1,9		30,1	472,1		472,1
6. kerros	280,2		20	300,2		7,3		15,8		1,8		24,9	325,1		325,1
7. kerros	128,5		0	128,5		0		13,3		0,7		14	142,5		142,5
<b>YHTEENSÄ</b>	<b>2230</b>		<b>120</b>	<b>2350</b>	<b>197</b>	<b>58</b>	<b>0</b>	<b>134</b>	<b>60</b>	<b>12</b>	<b>22</b>	<b>482</b>	<b>2832</b>	<b>0</b>	<b>2832</b>
Asemakaavan sallima rakennusoikeus				<b>2350</b>											
Erotus				<b>0</b>											

