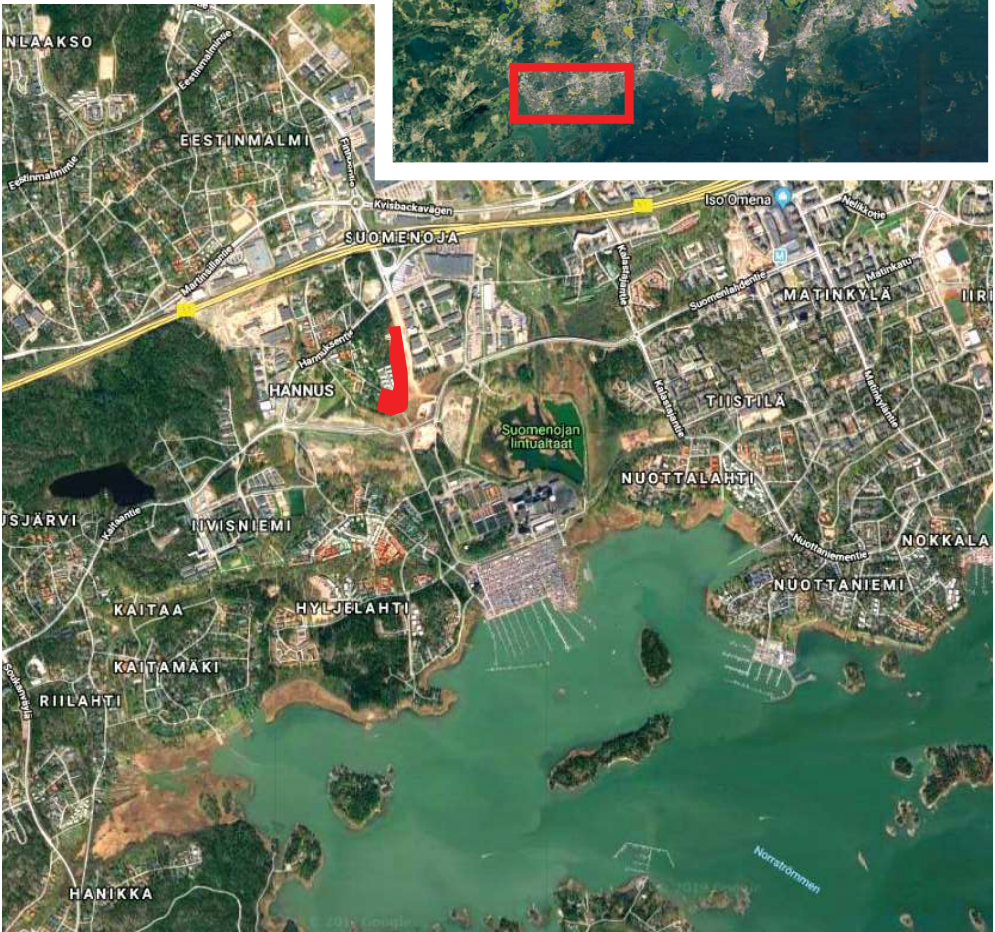
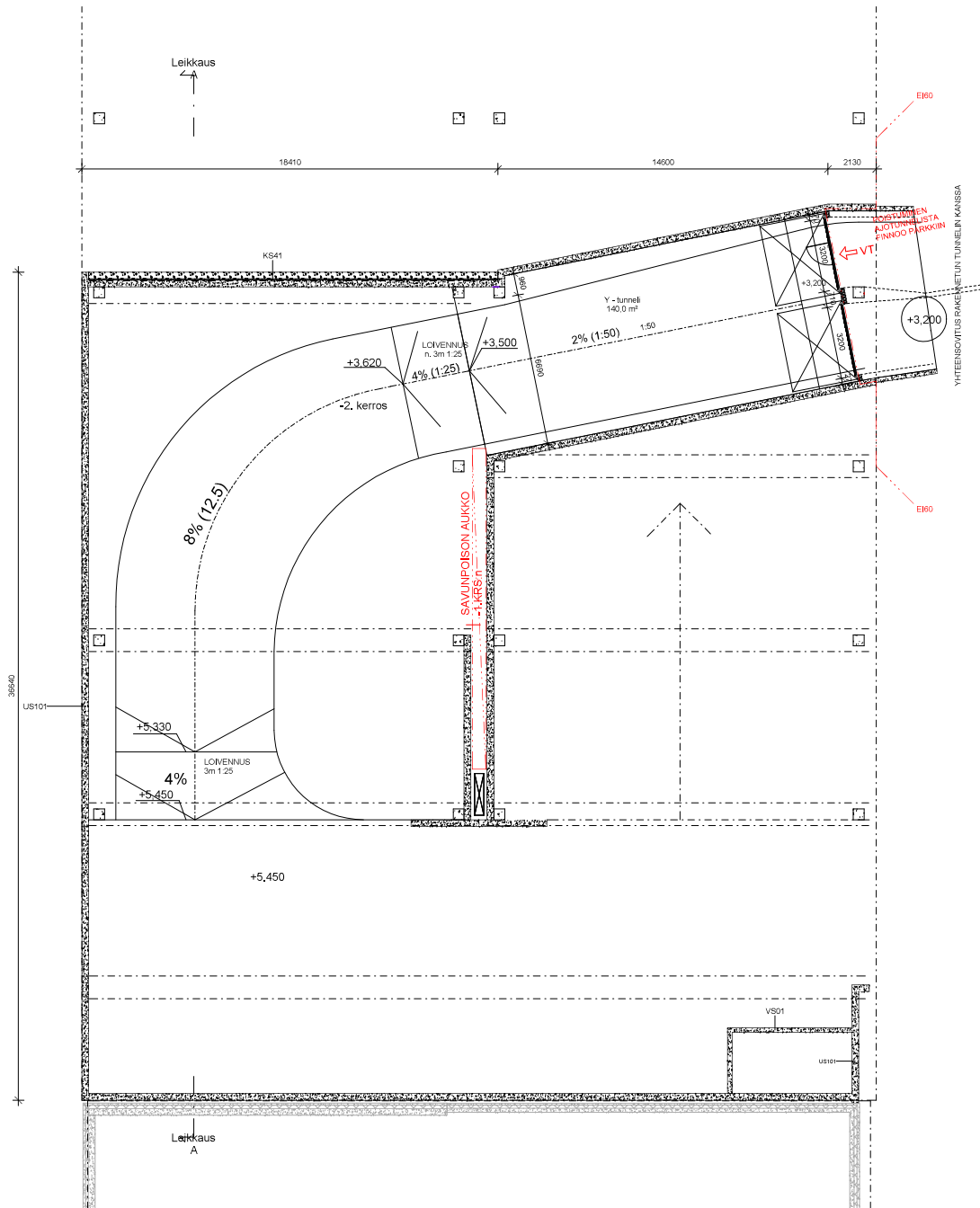




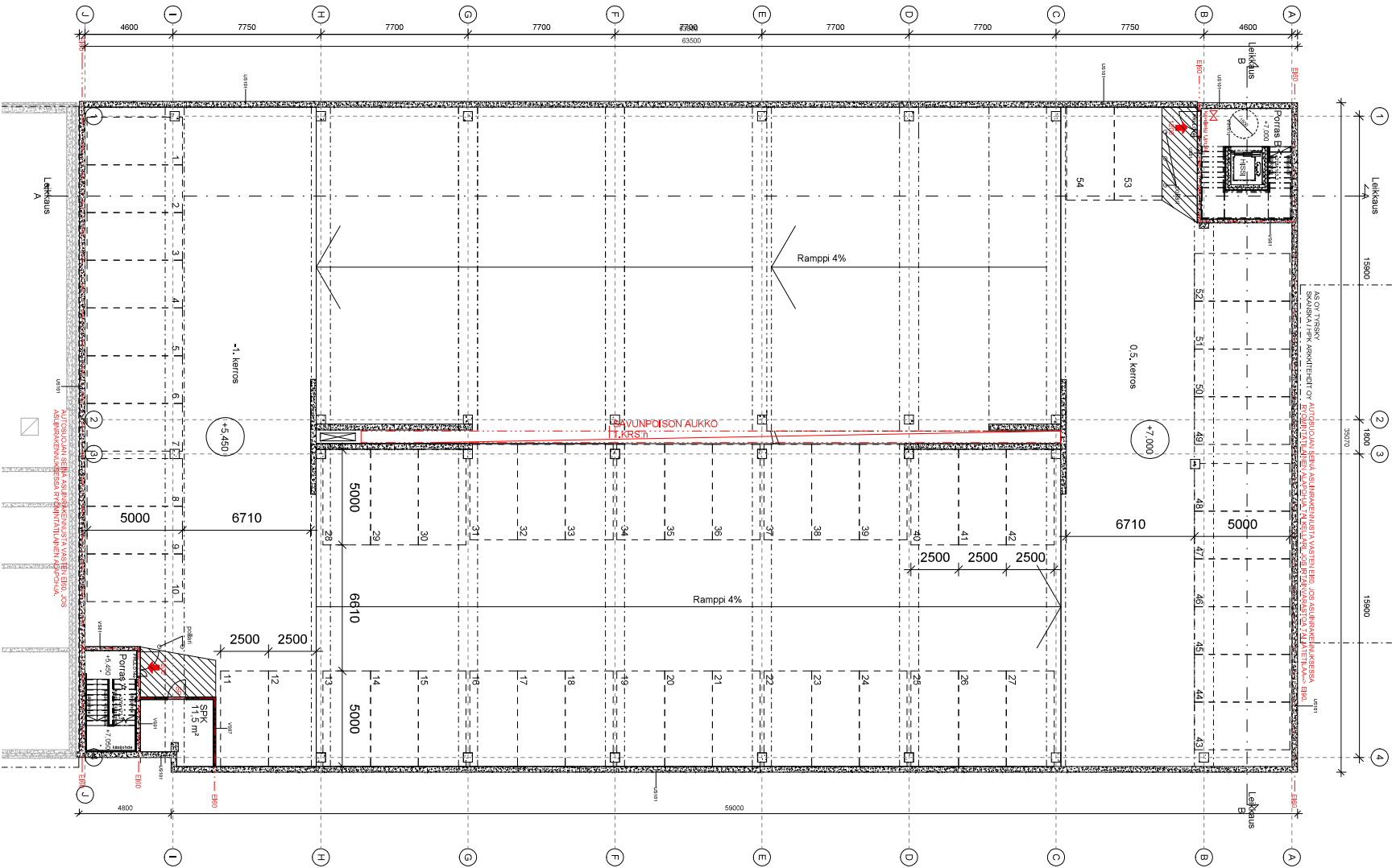
SIJAINTIPIIRUSTUS





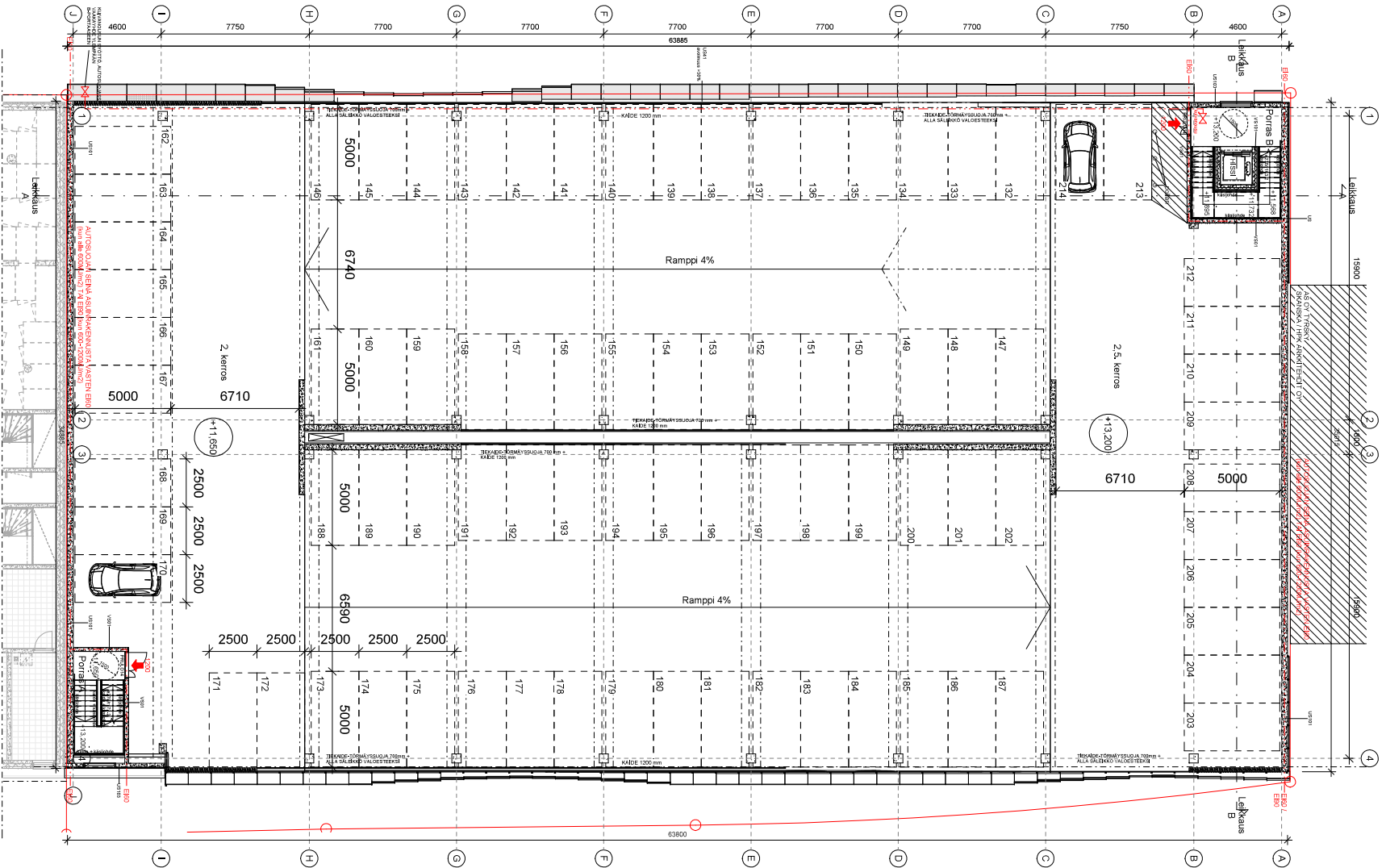
TASOKKOORINNAKKEIDEN KOKOAJAJÄRJESTELMÄ
ETRS-GK25 / N2000

KOISA	KORTTELITILA	TONTTINUMERO	RAKENNUSLUVAN TUNNUS
31	125	10	ETRS-GK25 / N2000
RAKENNUSSTADIUMIN LUOJENRAKENNUS	RAKENNUSOHJEEN NIMEN JA Osoite	PIRUSTUSLAI	JOKS. NO
	KOy Finnoosillan Parkki	PÄÄPIRUSTUS	2/12
Finnoosilla 13, 02270 Espoo		PIRUSTUKSEN SEALTO	MITTAKAAVIAT
		Pohjapiirustus, -2.krs sisäsaajotunneli	1 : 100
ARKKITEHDIT ANTILLA & RUSANEN OY	SUUNN. ALA	TYÖ NO.	PIR. NO.
AAR ARKKITEHDIT ANTILLA & RUSANEN OY MACHIELINKATU 1A, 00180 HELSINKI Puh. 09 422 6240 www.aar.fi S-PÖYKE: ITÄNHALI.SUUNNITTELU@AAR.FI	125	372-003-00	00000
PÄIVÄYS 21.11.2022	SUUNN. YHTEYSHENKILÖ	TARKK.	
	Anastasia Fraydenberger		
Tekijänoikeus © Arkkitehdit Antilla & Rusanen Oy			



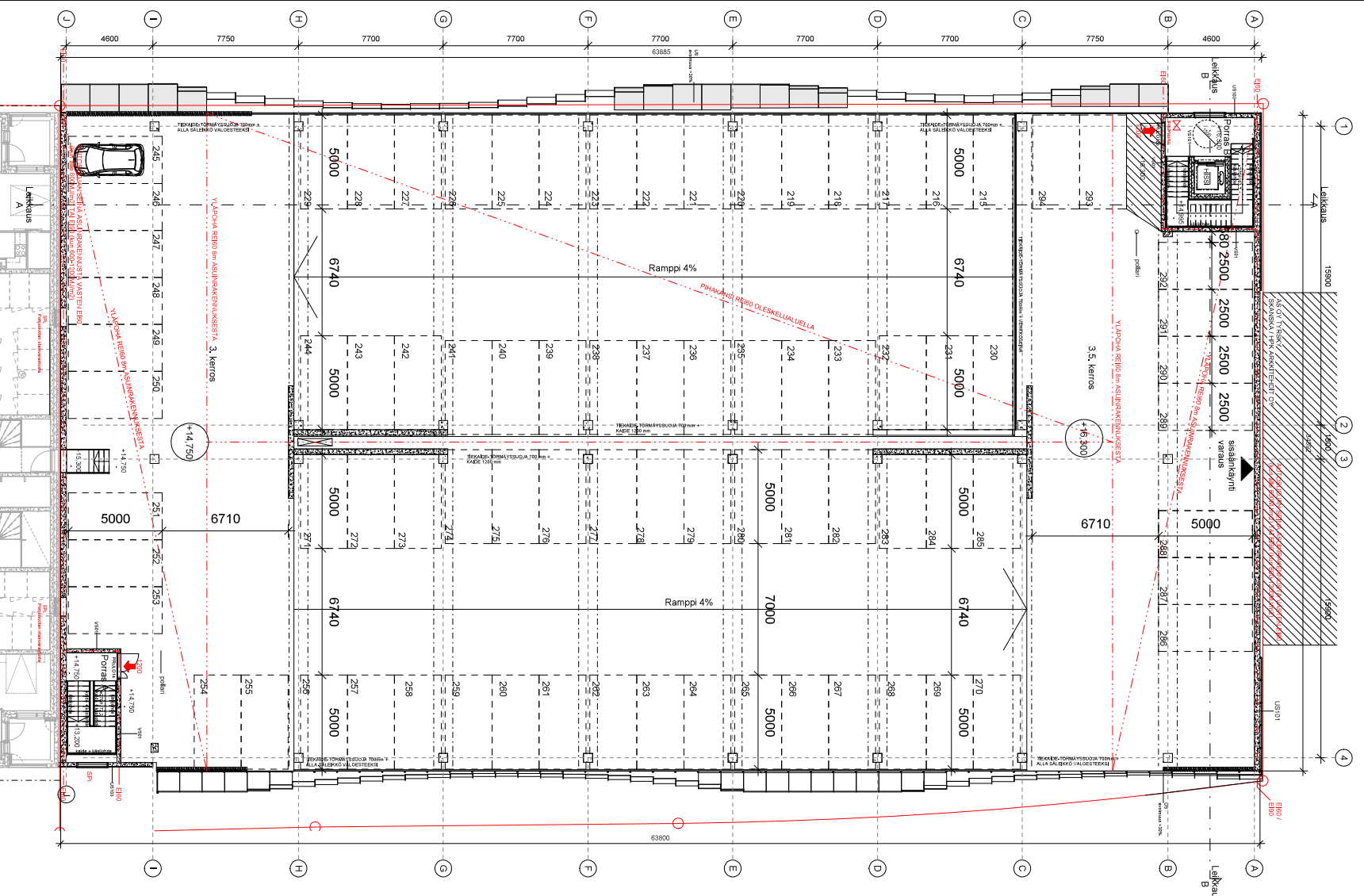
Kaikki autopaikat varustetaan autokamerasisäkkäillä
 lausuntopäivä (Suomi) 19.9.2019 klo 9:00 (NIV)

KÄYNNÖNPOISSAUKKO HÄIRYSÄ		Rakennuksen sijainti on osoitettu keltaisella alueella.	
KOKO	KOORITUKKA	TOIMITUS	RAKENNUSLUVAN NUMERO
31	25	TD	ETRS-CO23 / N2000
LUENNOSKUVAT	MAKSETTU	KÄSITTELY	KÄSITTELY
KOY Finnpro Oy	Finpro Oy	Finpro Oy	Finpro Oy
02270 Espoo	02270 Espoo	02270 Espoo	02270 Espoo
AKKREDITOITUNUT RAKENNUSTALOUDELLINEN YHTIÖ		AKKREDITOITUNUT RAKENNUSTALOUDELLINEN YHTIÖ	
AAAR RAKENNUSTALOUDELLINEN YHTIÖ		AAAR RAKENNUSTALOUDELLINEN YHTIÖ	
Pääkonttori: Malminkatu 11, 00100 Helsinki		Pääkonttori: Malminkatu 11, 00100 Helsinki	
Puhelin: 09 2511 2222		Puhelin: 09 2511 2222	
Faksi: 09 2511 2223		Faksi: 09 2511 2223	
Sähköposti: rakennus@aaar.fi		Sähköposti: rakennus@aaar.fi	
www.aaar.fi		www.aaar.fi	
AAAR - 372 - 003-01 -		AAAR - 372 - 003-01 -	
Tarkastus: 0. Arvioinnin, mittauksen ja suunnittelun osalta.		Tarkastus: 0. Arvioinnin, mittauksen ja suunnittelun osalta.	



Kaikki autopaikat varustetaan autokannettävissäkkäudon
 lausekkeilla (Suoper Suo/19 d, veto 5,0 kN)

KÄYTTÖOHJE		KÄYTTÖOHJE	
KOKO	KOOSTAJA	TOIMITUS	MAKSETTU
21/02/2022	21/02/2022	21/02/2022	21/02/2022
LUKESÄHKÖNLAITE	LUKESÄHKÖNLAITE	LUKESÄHKÖNLAITE	LUKESÄHKÖNLAITE
KOY Finnovoila Oy	KOY Finnovoila Oy	KOY Finnovoila Oy	KOY Finnovoila Oy
02270 Espoo	02270 Espoo	02270 Espoo	02270 Espoo
ARKITOIDIT ANTILLA & RUSANEN OY	ARKITOIDIT ANTILLA & RUSANEN OY	ARKITOIDIT ANTILLA & RUSANEN OY	ARKITOIDIT ANTILLA & RUSANEN OY
ARKITOIDIT ANTILLA & RUSANEN OY	ARKITOIDIT ANTILLA & RUSANEN OY	ARKITOIDIT ANTILLA & RUSANEN OY	ARKITOIDIT ANTILLA & RUSANEN OY
02270 Espoo	02270 Espoo	02270 Espoo	02270 Espoo
ARK - 372 - 003-03 -	ARK - 372 - 003-03 -	ARK - 372 - 003-03 -	ARK - 372 - 003-03 -
ARKITOIDIT ANTILLA & RUSANEN OY	ARKITOIDIT ANTILLA & RUSANEN OY	ARKITOIDIT ANTILLA & RUSANEN OY	ARKITOIDIT ANTILLA & RUSANEN OY
02270 Espoo	02270 Espoo	02270 Espoo	02270 Espoo
ARKITOIDIT ANTILLA & RUSANEN OY	ARKITOIDIT ANTILLA & RUSANEN OY	ARKITOIDIT ANTILLA & RUSANEN OY	ARKITOIDIT ANTILLA & RUSANEN OY
02270 Espoo	02270 Espoo	02270 Espoo	02270 Espoo



Kaikki autopaikat varustetaan aukkoimittesähkökaudin
 kaatoselektiin (Super SuMo/70 g, veto 3.0 kN)

ETIKS-CAD/25 / 1/2020

KOJA	KORTTELIALUE	TONTTINUMERO	PAIKANNÄPPÄKODIN NIMIKE
31	252	10	
LUENNESKANKANGAS			PAIKANNÄPPÄKODIN NIMIKE
KOY Finfroni Oy:n osakeyhtiö FINKKI			Paikannäppäkodin, 3. kerros
Finfroninkatu 13			02270 Espoo

ARKITEHDIT ANTTILA & RUSANEN OY

AAR

ARKITEHTI: ANTTILA, ANNA

ARHITSEERI: RUSANEN, MATTI

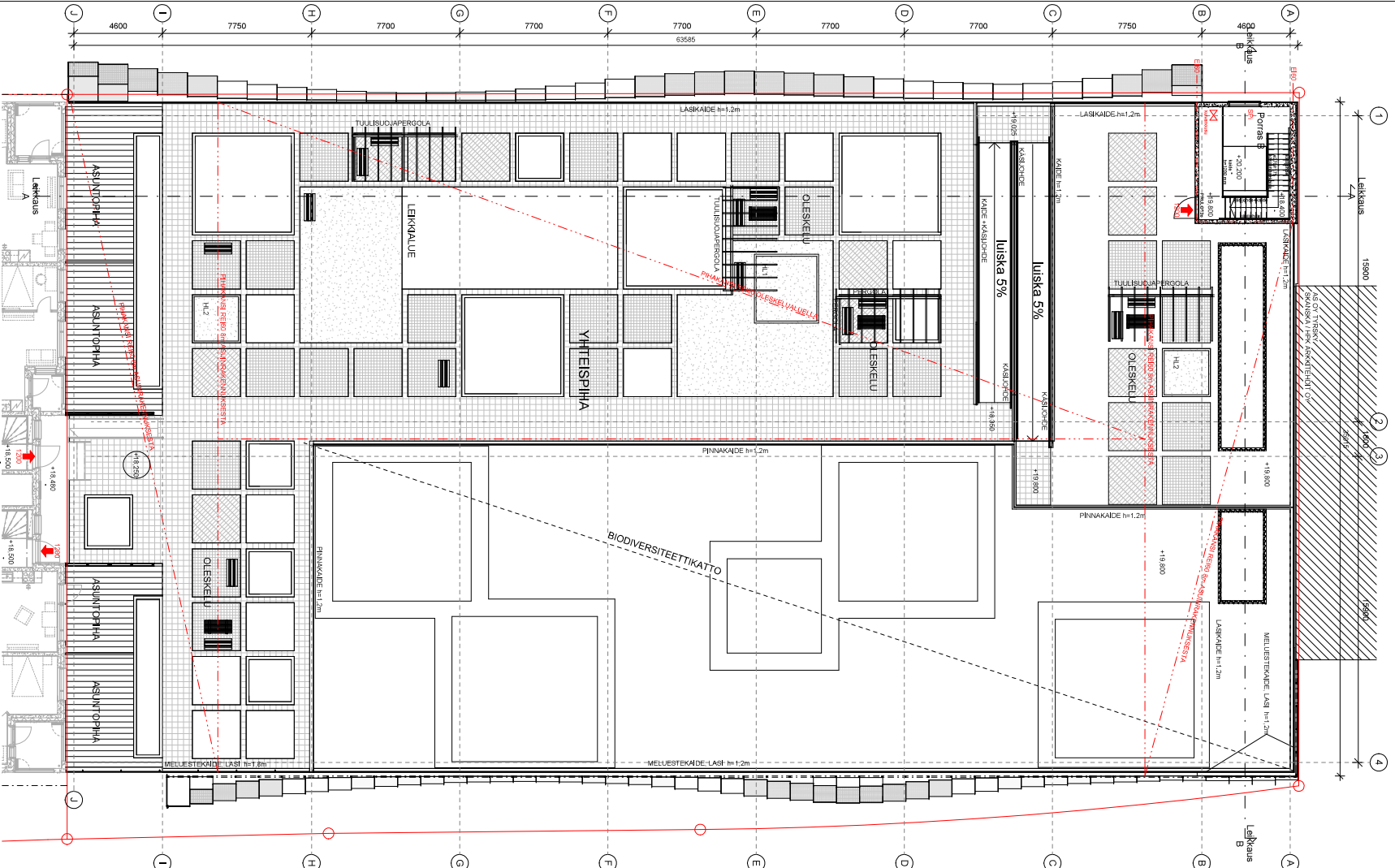
Maaliskuun 21. 11. 2022

Taloyhtiön valtuutus: Anniina Anttila & Susanna Ruuska Oy

SIKURIT: ANTTILA, ANNA

SIKURIT: RUSANEN, MATTI

ARK - 372 - 003-04 -



KOJA	KOORTTI	TOIMITUS	ETIKETIT
21	25	TD	
LIENSÄKUNNUS	MAANREKISTERI	7172	
KOY FINNOISILAINEN PANKKI	Finlandia 13	02270 Espoo	
AKKREDITOITUNUT JA SUUNNITTELUKUNNUS			
ARK	ARK	ARK	ARK

ARK - 372 - 003-05 -
 ARK - 372 - 003-05 -
 ARK - 372 - 003-05 -
 ARK - 372 - 003-05 -

US1
Autotalli, linnitettämö
Maavastainen ikkuna
1 Tuoventuuletys ja -tuuletus
2 Suojakangas, tarratessaa
3 Saliupseerintuoli
5 Kuntoruonalaohennosteitys
300 mm 6 Teräsoletti
Pinntamateriaali ja -kattely

US1
Autotalli, linnitettämö
Ikkuna, aluminen sillokseseeni
1 Innitöön ja linnitöpostoon tarkoitettu aluminen
2 Järsökalto vuotemäsa toimivalko
3 Alumiini-larressaksetien runto

US101
Autotalli, linnitettämö
Ikkoena, kantava
Betoniini pakkilavakasa
300 mm 1 Teräsoletti
2 Pinntamateriaali ja -kattely
300 mm 3 Pinntamateriaali ja -kattely
Päköestöluokka RE10 (aina)
RE100 (kun palorastus vain tosella puoella senaa)

US102
Autotalli, linnitettämö
Ikkoena, kantava porraahuone)
Betoniini pakkilavakasa + aluminen sillokseseeni
1 Innitöön ja linnitöpostoon tarkoitettu aluminen
2 Järsökalto vuotemäsa toimivalko
3 Alumiini-larressaksetien runto
200/300 mm 4 Pinntamateriaali ja -kattely

US103
Autotalli, linnitettämö
Ikkoena, kantava porraahuone)
Betoniini pakkilavakasa + keramiini llaista
20 mm 1 Keramiini llaista
25 mm 2 Kattely
200/500 mm 3 Teräsoletti
4 Pinntamateriaali ja -kattely

VS101
Ikkoena, kantava
Rouuahuone seinä
300 mm 5 Pinntamateriaali ja -kattely
2 Teräsoletti
Ammetietävyys R' = 1/30
Päköestöluokka RE10 (aina)
RE100 (kun palorastus vain tosella puoella senaa)
RE120 (kun palorastus modermilla puoella senaa + pakkaus 220 mm)

VS101
Ikkoena, kantava
Rouuahuone seinä
130 mm 5 Pinntamateriaali ja -kattely
Kärsökalto vuotemäsa + ohutsumakasa
130 mm 2 Pinntamateriaali ja -kattely
Ammetietävyys R' = 44 dB
Päköestöluokka EI 100 (läästösa vääntämö)
RE120 (kantava ja ohutsoini)
R G2 (kantava, osatösi sianin)

VS101
Ikkoena, kantava
Hökökylän seinä
10 mm 1 Rakennuslääky
20 mm 2 Vääkökylä, hattupöki 6000
30 mm 3 Tuulimäsa ja nittämälääky
100 mm 4 Temoranki 6000
150 mm 5 Teräsoletti
6 Pinntamateriaali ja -kattely
Päköestöluokka RE10 (aina)
RE100 (kun palorastus vain tosella puoella senaa)

AP11_2
Autotalli, linnitettämö
Maavastainen, betonilla-säölöpi
Rouuahuone seinä tai kallo
300 mm 1 Pinntamateriaali ja -kattely
2 Kärsökalto vuotemäsa
3 EPS 100 Laita -etisi (lääkeriöso)
4, 30 mm 5 Teräsoletti
300 mm 6 Tuoventuuletys
7 Rouuahuone seinä tai kallo, kallistus säölöji + 1:100

AP101
Autotalli, linnitettämö
Maavastainen, betonilla-säölöpi
Rouuahuone seinä
300 mm 2 Pinntamateriaali ja -kattely
3 Kärsökalto vuotemäsa
4 EPS 100 Laita -etisi
5 Teräsoletti
6 Tuoventuuletys
7 Suojakangas
8 Rouuahuone seinä tai kallo, kallistus säölöji + 1:100

VP41_2
Autotalli, linnitettämö
Kärsökalto vuotemäsa
10 mm 1 Kärsökalto vuotemäsa
20 mm 2 Kärsökalto vuotemäsa
30 mm 3 Kärsökalto vuotemäsa
100 mm 4 Kärsökalto vuotemäsa
150 mm 5 Kärsökalto vuotemäsa
6 Kärsökalto vuotemäsa

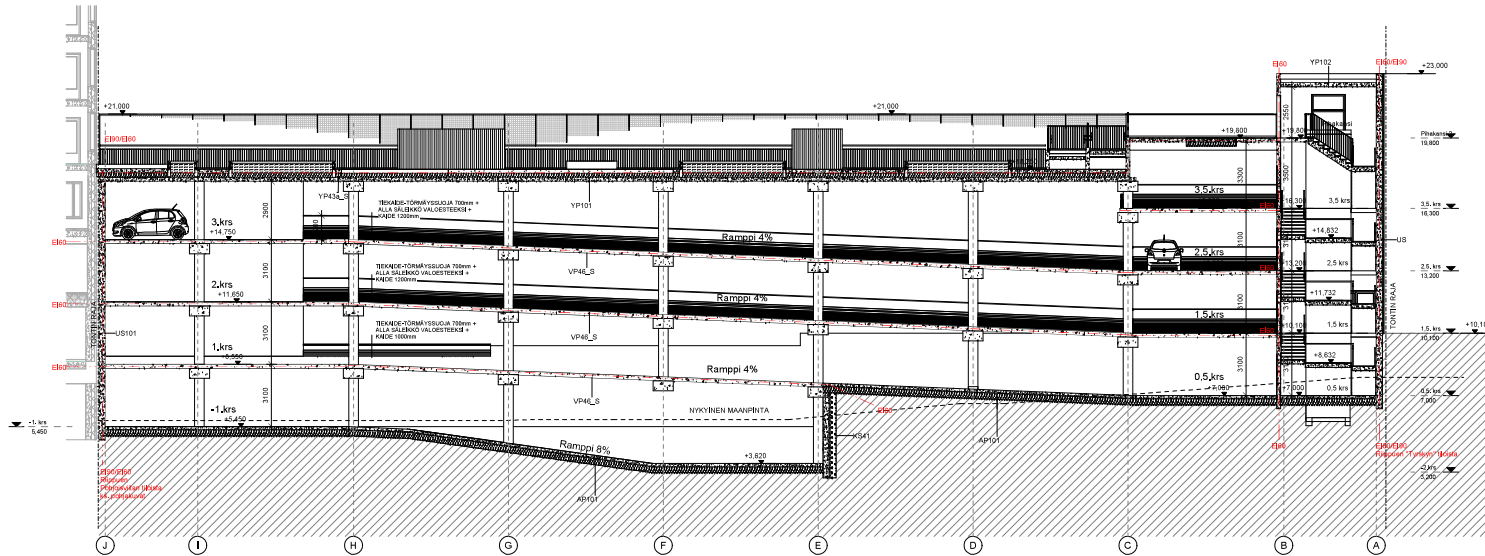
VP101
Autotalli, linnitettämö
Kärsökalto vuotemäsa
200 mm 3 Kärsökalto vuotemäsa
Pinntamateriaali ja -kattely
Päköestöluokka RE10 (aina)

VP101
Autotalli, linnitettämö
Kärsökalto vuotemäsa
280 mm 3 Kärsökalto vuotemäsa
Pinntamateriaali ja -kattely

YP14_2
Autotalli, linnitettämö
Päköestöluokka
Päköestöluokka
60/50 mm 1
2
3
4
5
6
7
8
9

YP101
Autotalli, linnitettämö
Päköestöluokka
Päköestöluokka
1
2
3
4
5
6
7
8
9
10
11
12

YP102
Autotalli, linnitettämö
Päköestöluokka
Päköestöluokka
23 mm 1
200 mm 2
3
4



POHJOISEN ILMANVÄLITYSKANALINEN
ETRS-GKS / N2000

TOISA 51	TOISEN PÄÄ 125	TOISEN 10	RAKENNUSVAIHE 1	KÄYTTÖ S
TOISEN PÄÄ 125	TOISEN 10	RAKENNUSVAIHE 1	KÄYTTÖ S	KÄYTTÖ S
KOY Finnoon Silan Parkki			LEIKKAUSPIIRUSTUS A-A	
Finnoon Silan, 02270 Etäpö			1:100	

AKKREDITOIDUT ANTILLA & RUSANEN OY

AAR AKKREDITOITU JA ERILIN PERUSTUN
VOIMASTA VOIMASTA
VOIMASTA VOIMASTA

ARK - 372 - 004-01 -

2016.01.27.2022
Anastasia Freydenberger

K541
AuTiOh Berennitehtävät
 Kosteustaloudskenaariot
 >100 mm 2 Terveysturvallisuuden varmistus
 50 mm 3 Suurenergianeritys, lämpöä eristys
 4 Sähkösuojat
 300 mm 6 Akustinen
 7 Pintamateriaalit ja välikerrokset

U561
AuTiOh Berennitehtävät
 Käyttö- ja asumiskäytöt
 1 Ikäännotto ja keraamisten keräilyalustojen asennus
 2 Käyttö- ja keraamisten keräilyalustojen asennus

U511
AuTiOh Berennitehtävät
 Käyttö- ja asumiskäytöt
 1 Käyttö- ja keraamisten keräilyalustojen asennus
 2 Käyttö- ja keraamisten keräilyalustojen asennus

U512
AuTiOh Berennitehtävät
 Käyttö- ja asumiskäytöt
 1 Käyttö- ja keraamisten keräilyalustojen asennus
 2 Käyttö- ja keraamisten keräilyalustojen asennus

U513
AuTiOh Berennitehtävät
 Käyttö- ja asumiskäytöt
 1 Käyttö- ja keraamisten keräilyalustojen asennus
 2 Käyttö- ja keraamisten keräilyalustojen asennus

V501
 Betoniseinän laite
 Porotekniikan toteutus
 200 mm 2 Terveysturvallisuuden varmistus ja akustinen eristys
 Akustivahvistus, R_w = 50 dB
 Paksuusnäkökohde: R_w120 (sana)
 R_w120 (sana) tai vastaava
 R_w120 (sana) ja vastaava
 R_w120 (sana) ja vastaava

V502
 Käyttökäytävä, 150mm
 Ovitikkurakenteet
 SPV:n laite asennus
 130 mm 2 Käyttö- ja asumiskäytöt
 1 Käyttö- ja keraamisten keräilyalustojen asennus

V511
 Käyttökäytävä, 150mm
 Ovitikkurakenteet
 SPV:n laite asennus
 130 mm 2 Käyttö- ja asumiskäytöt
 1 Käyttö- ja keraamisten keräilyalustojen asennus

V512
 Käyttökäytävä, 150mm
 Ovitikkurakenteet
 SPV:n laite asennus
 130 mm 2 Käyttö- ja asumiskäytöt
 1 Käyttö- ja keraamisten keräilyalustojen asennus

V513
 Käyttökäytävä, 150mm
 Ovitikkurakenteet
 SPV:n laite asennus
 130 mm 2 Käyttö- ja asumiskäytöt
 1 Käyttö- ja keraamisten keräilyalustojen asennus

AP41_S
 AuTiOh Berennitehtävät
 Käyttö- ja asumiskäytöt
 1 Käyttö- ja keraamisten keräilyalustojen asennus
 2 Käyttö- ja keraamisten keräilyalustojen asennus

AP11
 AuTiOh Berennitehtävät
 Käyttö- ja asumiskäytöt
 1 Käyttö- ja keraamisten keräilyalustojen asennus
 2 Käyttö- ja keraamisten keräilyalustojen asennus

VP41_S
 AuTiOh Berennitehtävät
 Käyttö- ja asumiskäytöt
 1 Käyttö- ja keraamisten keräilyalustojen asennus
 2 Käyttö- ja keraamisten keräilyalustojen asennus

VP11
 AuTiOh Berennitehtävät
 Käyttö- ja asumiskäytöt
 1 Käyttö- ja keraamisten keräilyalustojen asennus
 2 Käyttö- ja keraamisten keräilyalustojen asennus

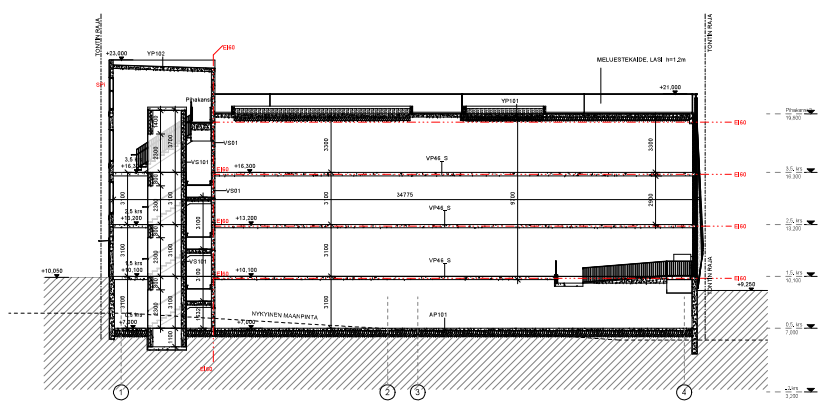
VP12
 AuTiOh Berennitehtävät
 Käyttö- ja asumiskäytöt
 1 Käyttö- ja keraamisten keräilyalustojen asennus
 2 Käyttö- ja keraamisten keräilyalustojen asennus

VP41_S
 AuTiOh Berennitehtävät
 Käyttö- ja asumiskäytöt
 1 Käyttö- ja keraamisten keräilyalustojen asennus
 2 Käyttö- ja keraamisten keräilyalustojen asennus

VP11
 AuTiOh Berennitehtävät
 Käyttö- ja asumiskäytöt
 1 Käyttö- ja keraamisten keräilyalustojen asennus
 2 Käyttö- ja keraamisten keräilyalustojen asennus

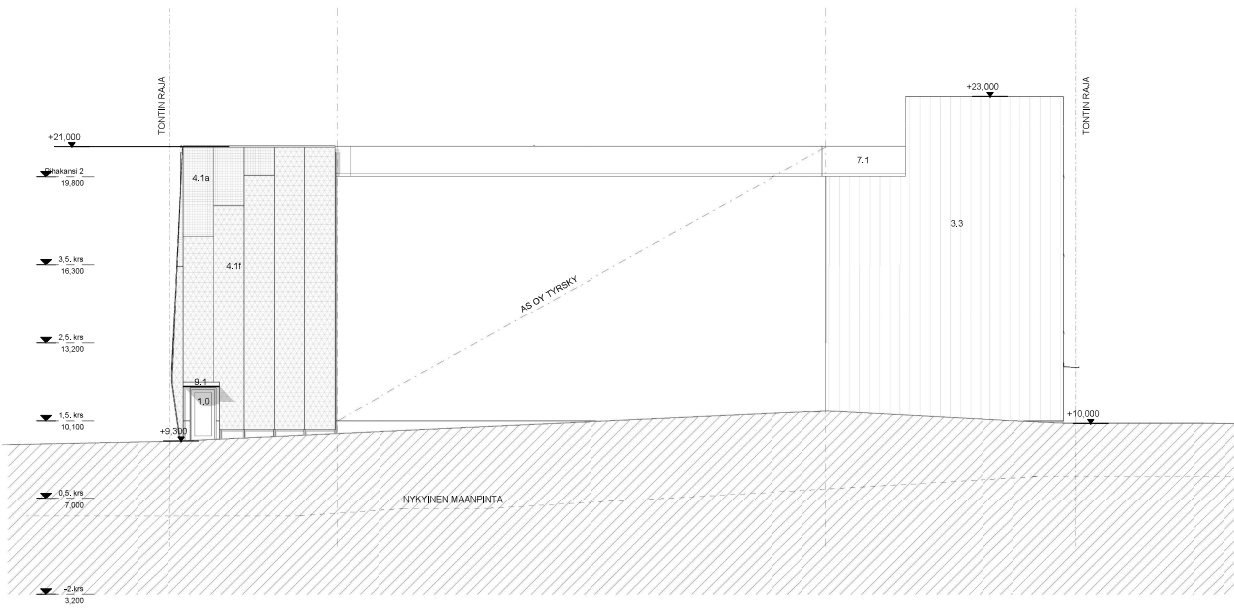
VP12
 AuTiOh Berennitehtävät
 Käyttö- ja asumiskäytöt
 1 Käyttö- ja keraamisten keräilyalustojen asennus
 2 Käyttö- ja keraamisten keräilyalustojen asennus

VP13
 AuTiOh Berennitehtävät
 Käyttö- ja asumiskäytöt
 1 Käyttö- ja keraamisten keräilyalustojen asennus
 2 Käyttö- ja keraamisten keräilyalustojen asennus



PROJEKTIN TIEDOT			
NIMI	PROJEKTI	LOJ	KOKOUS
ARK-372-004-02	ARK-372-004-02	ARK-372-004-02	ARK-372-004-02
KY: Pöytäkirja	ARK-372-004-02	ARK-372-004-02	ARK-372-004-02
ARK-372-004-02	ARK-372-004-02	ARK-372-004-02	ARK-372-004-02
ARK-372-004-02	ARK-372-004-02	ARK-372-004-02	ARK-372-004-02

ARK-372-004-02



JULKISIVUMATERIAALIT

- 1.0 LASE
- 1.1 Rounkessi
- 2. BETON
- 2.1 Betoni: hengesty / savihi
- 2.2 Betoni: valkoinen
- 2.3 Betoni: maalaus
- 3. KERÄÄMÄNEN TIILILAATTA
- 3.1 Vaalean vihreä
- 3.2 Tumman vihreä
- 3.3 Vaalean sininen
- 4. METALLI
- 4.1 Levytyksi (parkkihilti vetouso)
- 4.1a - vaalean hamma
- 4.1b - vaalean vihreä
- 4.1c - vihreä
- 4.1d - tummanvihreä
- 4.1e - sininen
- 4.1f - kumman sininen
- 5. OVIET JA IKKUNAT
- 5.1 Pääikkuna / vaalean hamma
- 5.2 Matalaikkuna / vaalean hamma
- 5.3 Metalliovi / vaalean hamma
- 6. PELLITYKSET
- 6.1 Pehmeä: täyskallio / vaalean hamma
- 6.2 Rounkessit / vaalean hamma
- 6.4 Pöydätkko, valkoinen
- 7. KÄTEET
- 7.1 Lasikäte, kirkas kuvalinen, opal lasi kirkas
- 7.2 Pinnakäte, kuumasäteily
- 8. KATOKSET
- 8.1 Sisäkatokset
- 10. JULKISIVULEVYT
- 10.2 Cembitlevy, Sembit Solid S 076, tumman vihreä, 1,2m ssaankeynti dsa

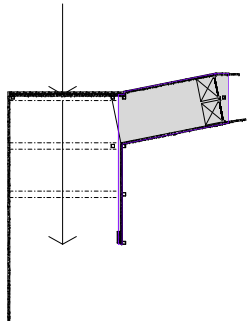
TABOKOORDINAATIOT / KORKEUSLÄJESTELMÄ
ETRS-OK25 / N2000

KUUSI	KÄITTELYTILA	TONTINNO	RAKENUSLUVAN TUNNUS
31	125	10	
RAKENUSTOIMENPIDE	PERUSTUSLAI	JUOKS.NO	
LUJDSRANKENNUS	PAAPIRUSTUS	12/12	
TRAKTUUSOIKENNEM JA OIKOITE	PERUSTUKSEN SELOTE	MITTAKAAT	
KOy Finnoosillan Parkki	Julkisivupirustus POHJISEEN	1: 100	
Finnoosilla 13, 02270 Espoo			
ARKKITEHDIT ANTILA & RUSANEN OY	AR	TYÖ NO.	PER. NO.
ARKKITEHDIT ANTILA & RUSANEN OY P.O. BOX 222 FIN-00022 HELSINKI FINNISH ARCHITECTS ANTILA & RUSANEN P.O. BOX 222 HELSINKI FIN-00022	ARK - 372 - 005-03 -		
Projekti: 21.11.2022 ark@ark.fi	SUUNNITTELYYHTEISTYÖN JOHTAJA Arnttalaia Pjydenberger	TARK.	

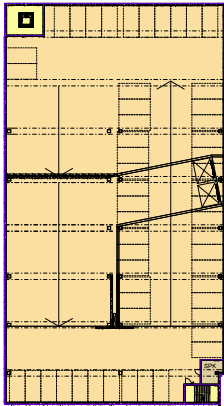
Teigisnoikeus © Arkkitehdit Anttila & Rusanen Oy



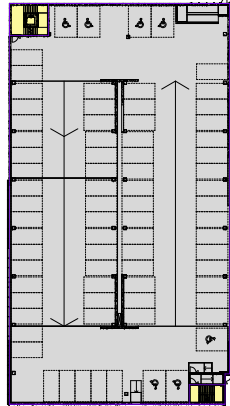




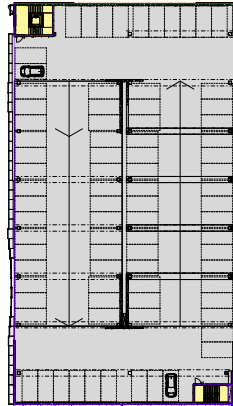
Section 1: 200



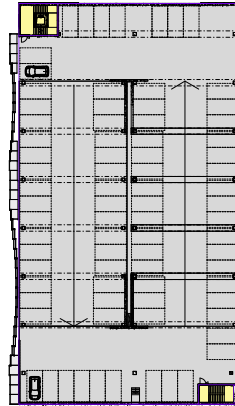
Level 0: 200



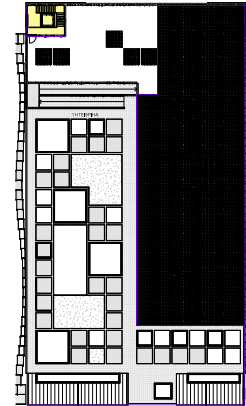
Level PP 1: 200



Level PP 2: 200



Level PP 3: 200



Penthouse 1: 200

- Column grid
- Column grid 10x10m
- Column grid 10x10m
- Column grid 10x10m
- Column grid 10x10m
- Column grid

PROJECT INFORMATION	
Project Name:	ARK - 372 - 009-01
Client:	ARK - 372 - 009-01
Architect:	ARK - 372 - 009-01
Scale:	1:200
Date:	2024-01-01
APPROVED BY ARCHITECT & ENGINEER ARK - 372 - 009-01	

Hankkeen osoite ja rakennus: 372 Finnoonsillan Parkki / Finnoonsilta 13, 02270 Espoo

Tekijä (rakennussuunnittelija) ja päivämäärä: 1.11.2022 Anastasia Fraydenberger

Pinta-alataulukko täytetään rakennuskohtaisesti eritellen pääkäyttötarkoituksen mukainen kerrosala, asemakaavan sallima lisäkerrosala ja MRL 115 §:n sallima lisäkerrosala (huom. ei koske ennen vuotta 2000 hyväksytyjä kaavoja*).

Taulukko räätälöidään asemakaavan pääkäyttötarkoituksen mukaisen (A-C) ja asemakaavan sallimien lisärakennusoikeuksien mukaiseksi (E-G). Sarakkeet A-C ja E-G nimetään sanataarkasti asemakaavaa siteeraten.

Kohdat H-K käsittävät MRL:n muutoksen 812 / 2017 115 §:n mukaisen rakennusoikeuden lisäksi sallittavan kerrosalan.

Taulukon yhteyteen liitetään kerrosalakaaviot kaikista erilaisista kerroksista, kellarista ja ullakosta käyttötarkoituksineen taulukon värisävyjä käyttäen.

	Pääkäyttötarkoituksen mukainen kerrosala (kem2)			Lisäkerrosala (kem2)							Kerrosala		Kokonaisala	
	A	B	C	Asemakaavan sallima (E, F, G)			MRL 115 §:n sallima (H, I, J, K) (vain 1.1.2000 jälkeeseen hyväksytyt kaavat*)				L	M		
	Pääkäyttötark. muk. kem2	Muu sallittu kem2 (PRH)	Muu sallittu kem2	Rakennus-oikeudellinen kem2 yhteensä (A+B+C)	Lisäkerrosala (PRH YLITYS)	Lisäkerrosala (Apu- /yhteistilat)	Lisäkerrosala (parkkihalli)	US yli 250 mm, VS yli 200 mm	VSS kem2	Talotekn. kuilut ja hormit kem2	Yleis. til. avaut. tekn. tila kem2	Lisäkerrosala yht. (E - K)	Kerrosala yhteensä kem2	N
^-2. kerros				0				0				0	0	154,5
^-1. kerros				0	49		2165,5	3,5			14	2232	2232	2232
1. kerros				0	49			3,5				52,5	52,5	2232
2. kerros				0	49,5			3,5				53	53	2232,5
3. kerros				0	49,5			3,5				53	53	2232,5
pihakansi				0	32,5							32,5	32,5	32,5
YHTEENSÄ	0	0	0	0	229,5	0	2165,5	14	0	0	14	2423	2423	9116

Asemakaavan sallima rakennusoikeus

Erotus

LUONNOSVAIHE, OSA HORMEISTA VÄHENTÄMÄTTÄ

Selitteet

- A: Asemakaavan pääkäyttötarkoituksen mukainen kerrosala
 B: Muu sallittu/veloitettu pääkäyttötarkoituksen mukainen kerrosala
 C: Muu sallittu/veloitettu pääkäyttötarkoituksen mukainen kerrosala
 D: Yhteensä A+B+C = Rakennusoikeudellinen kerrosala (vrt. Lupapiste, Trimble) = Pääkäyttötarkoituksen mukainen kerrosala
 E: Asemakaavan sallima lisäkerrosala (yksilöitävä tapauskohtaisesti)
 F: Asemakaavan sallima lisäkerrosala (yksilöitävä tapauskohtaisesti)
 G: Asemakaavan sallima lisäkerrosala (yksilöitävä tapauskohtaisesti)
 H: Seinänpaksuuden (ulkoseinä yli 250 mm ja huoneistoa rajaava väliseinä yli 200 mm) ylittävän osan kerrosala
 I: Väestönsuojan kerrosala
 J: Taloteknisten järjestelmien edellyttämien kuilujen ja hormien kerrosala
 K: Yleisiin tiloihin avautuvan teknisen tilan kerrosala
 L: Yhteensä E-K
 M: Rakennuksen kerrosala yhteensä
 N: Muu kuin kerrosalaan laskettava kokonaisala (esim. kellari, ullakko)
 O: Rakennuksen kokonaisala yhteensä

* Siirtymäsäännöksestä (MRL 217 §) johtuen, MRL 115 §:n mukaiset kerrosalan ylitykset eivät koske ennen vuotta 2000 hyväksytyjä asemakaavoja.

Hankkeen rakennusoikeutta ja käyttötarkoitusta koskevat asemakaavamääräykset (sekä mahdollistavat että velvoittavat) sanataarkasti asemakaavaa siteeraten: