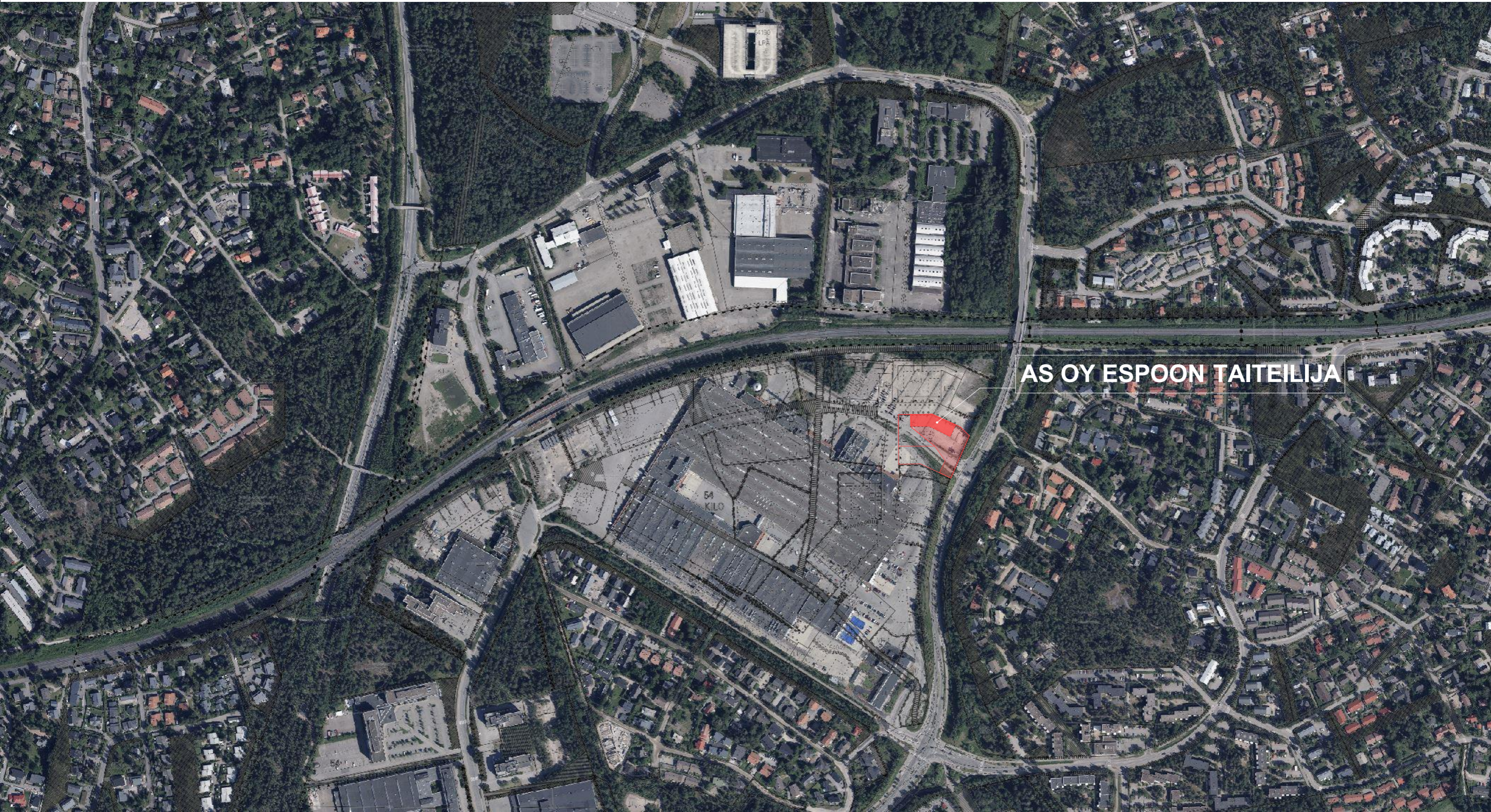


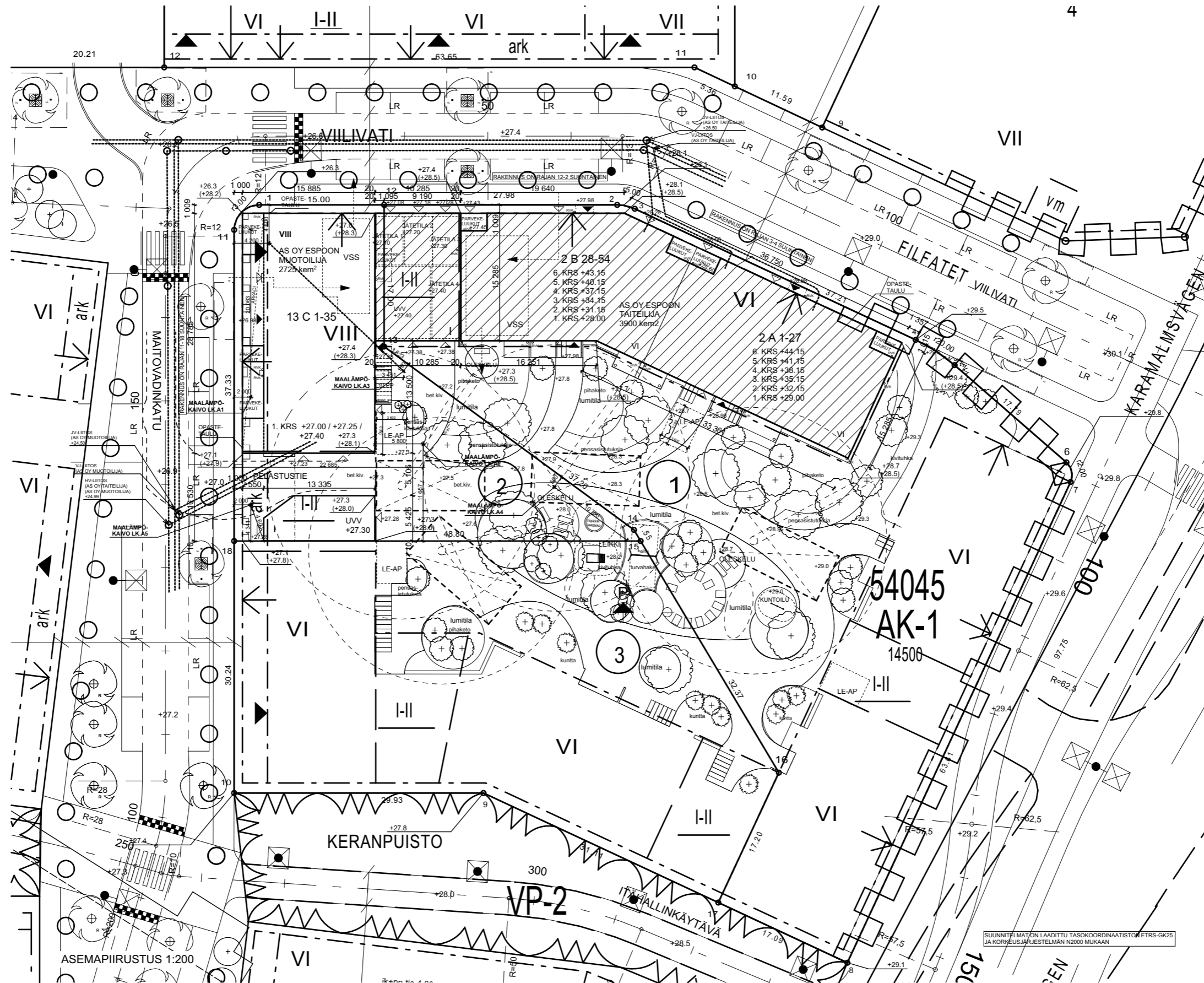


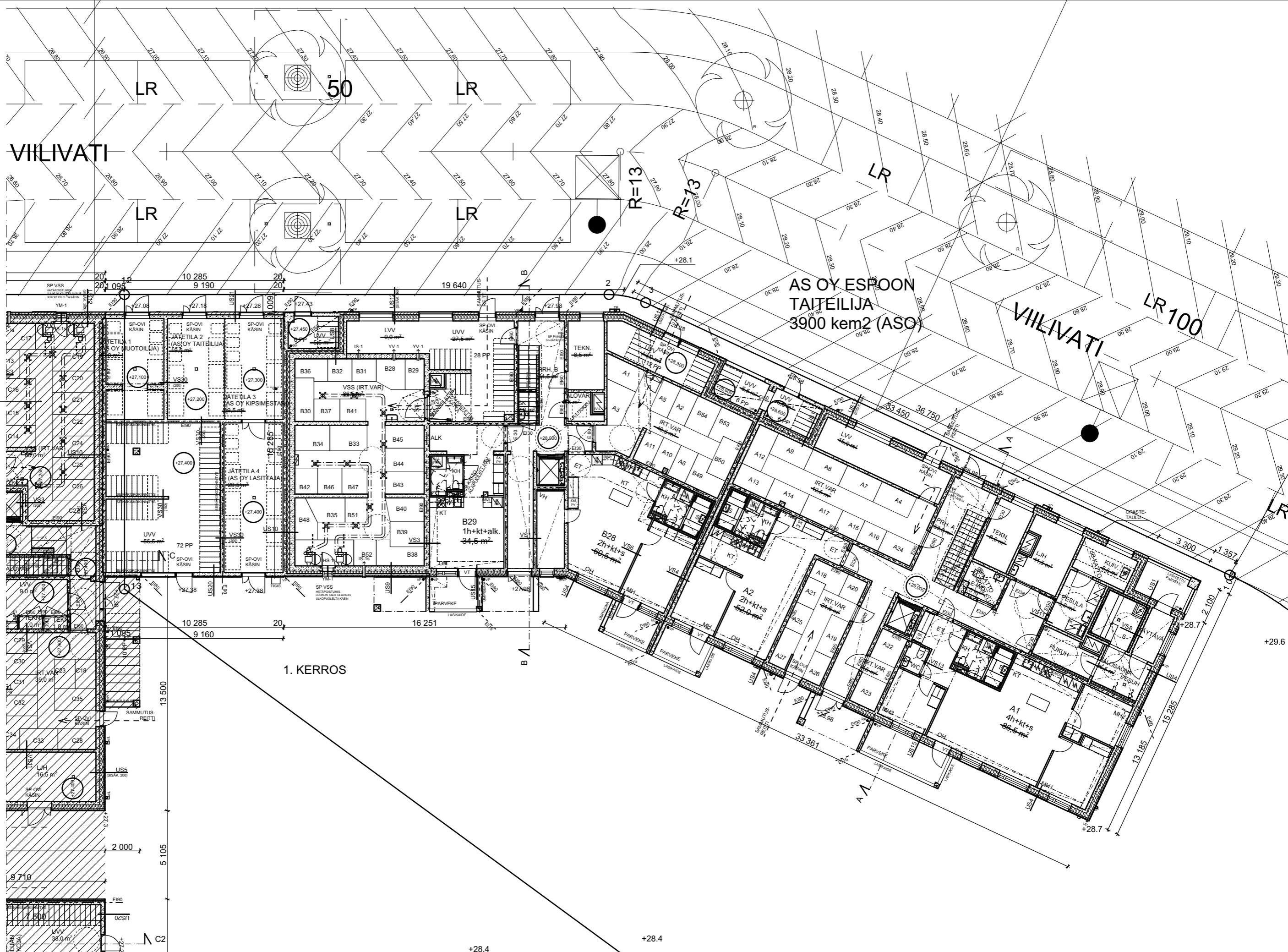
AS OY ESPOON TAITEILIJJA
(TÄMÄ HANKE)

(AS OY ESPOON MUOTOILIJJA)



AS OY ESPOON TAITEILIJJA

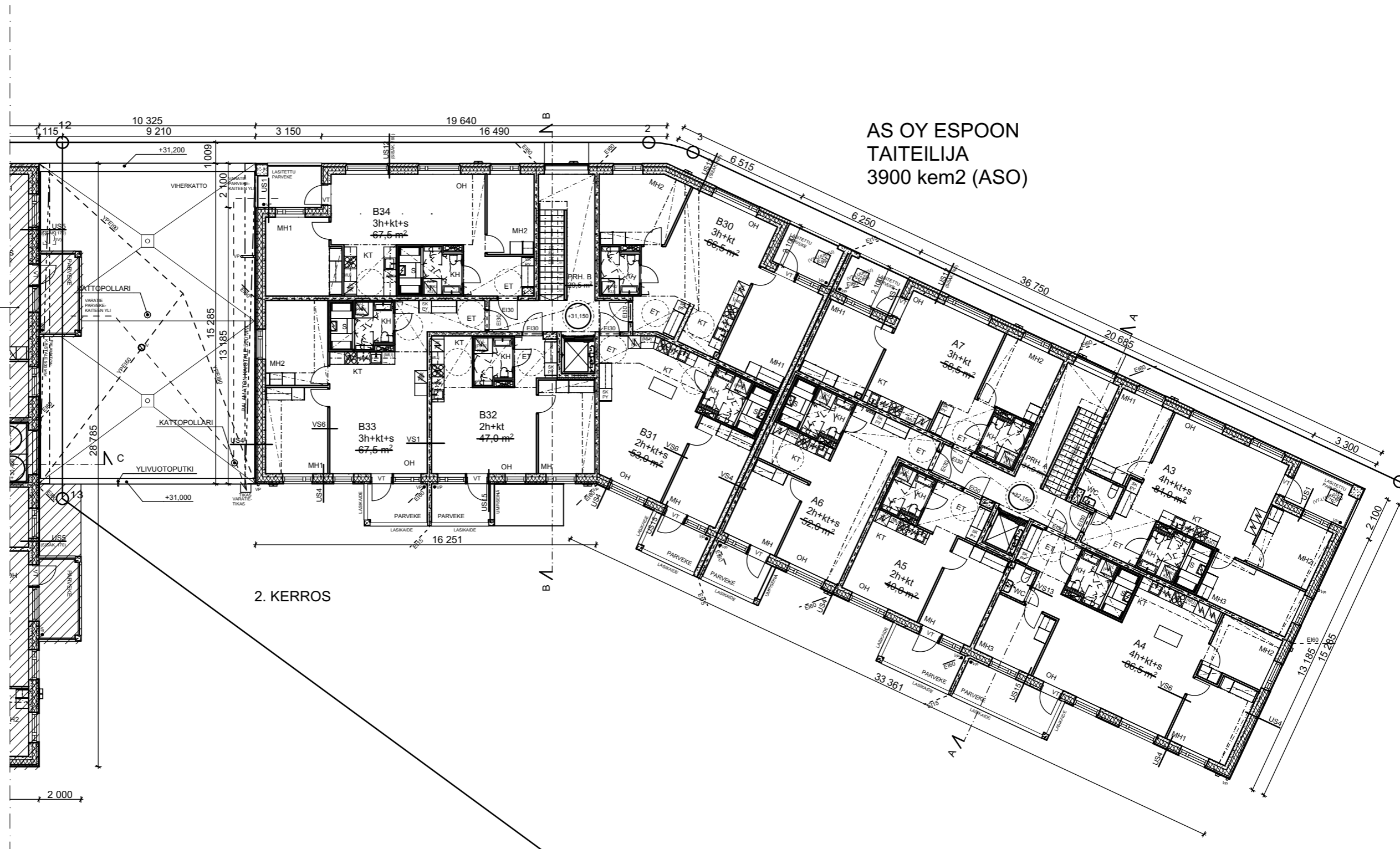




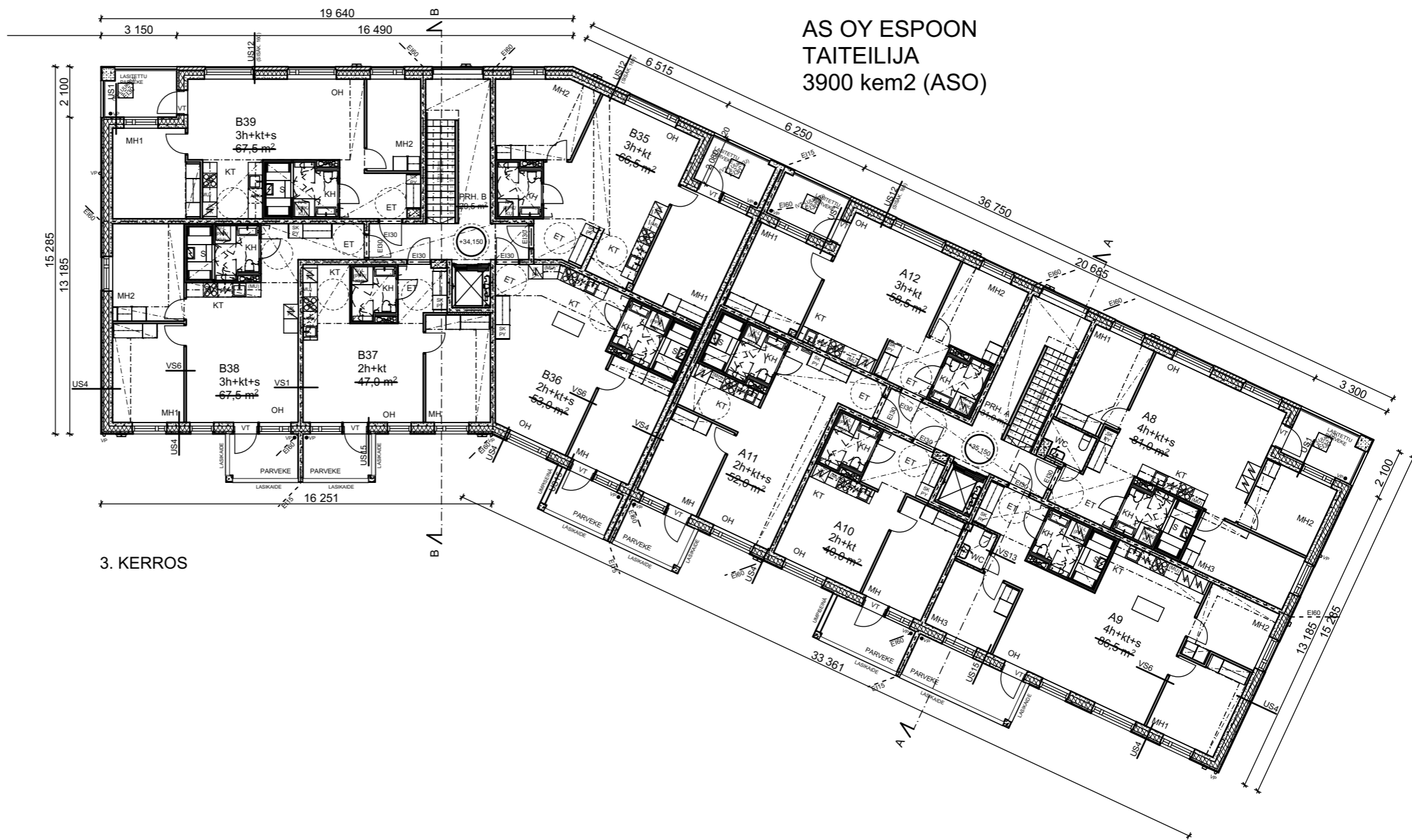
RASTEROITU OSUUS KUULUU
TONTILLE 54045-2
HAETTAVAAN RAKENNUSLUPAAN

AS OY ESPOON
TAITEILIIJA
3900 kem2 (ASO)

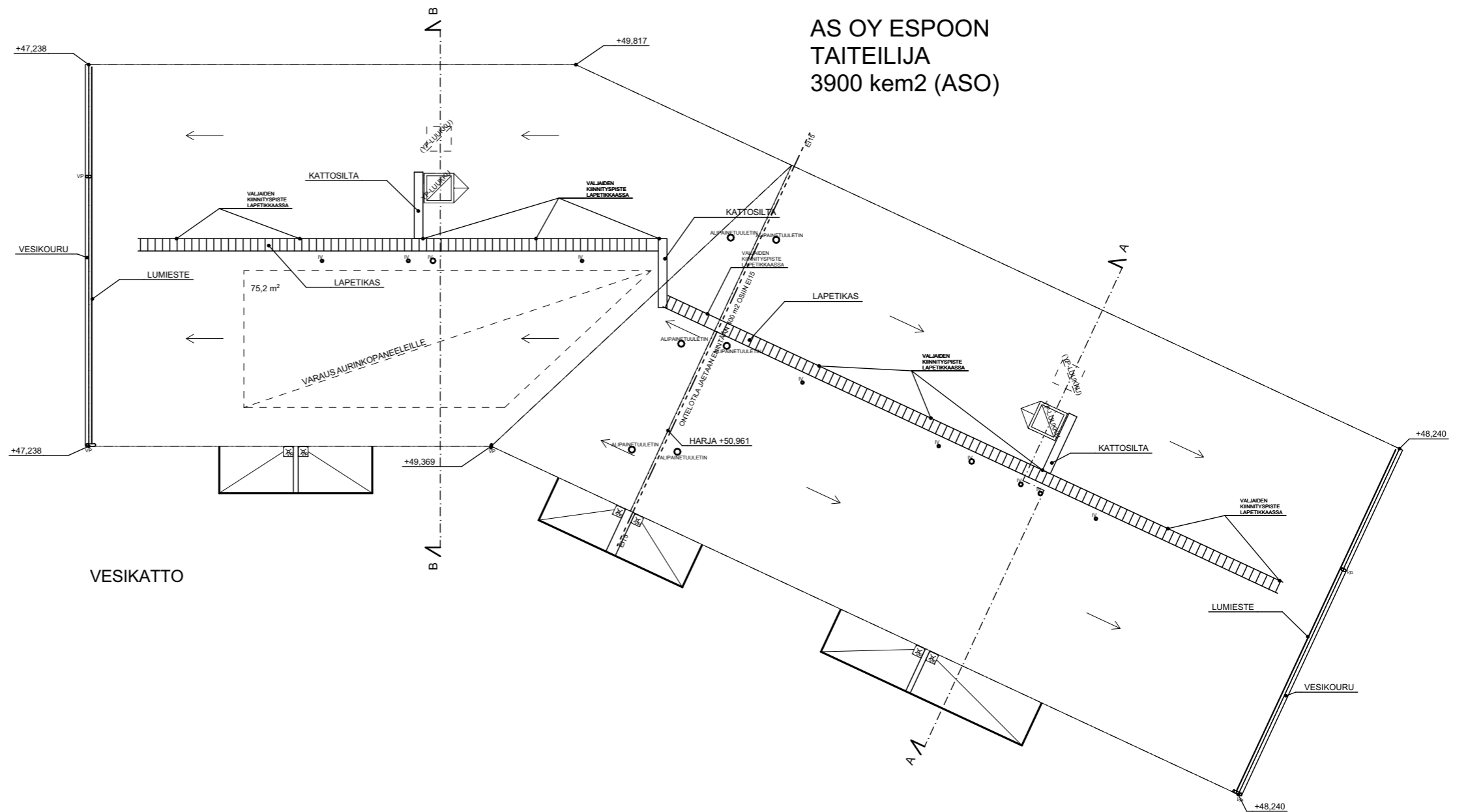
RASTEROITU OSUUS KULUU
TONTILLE 54045-2
HAETTAVAAN RAKENNUSLUPAAN

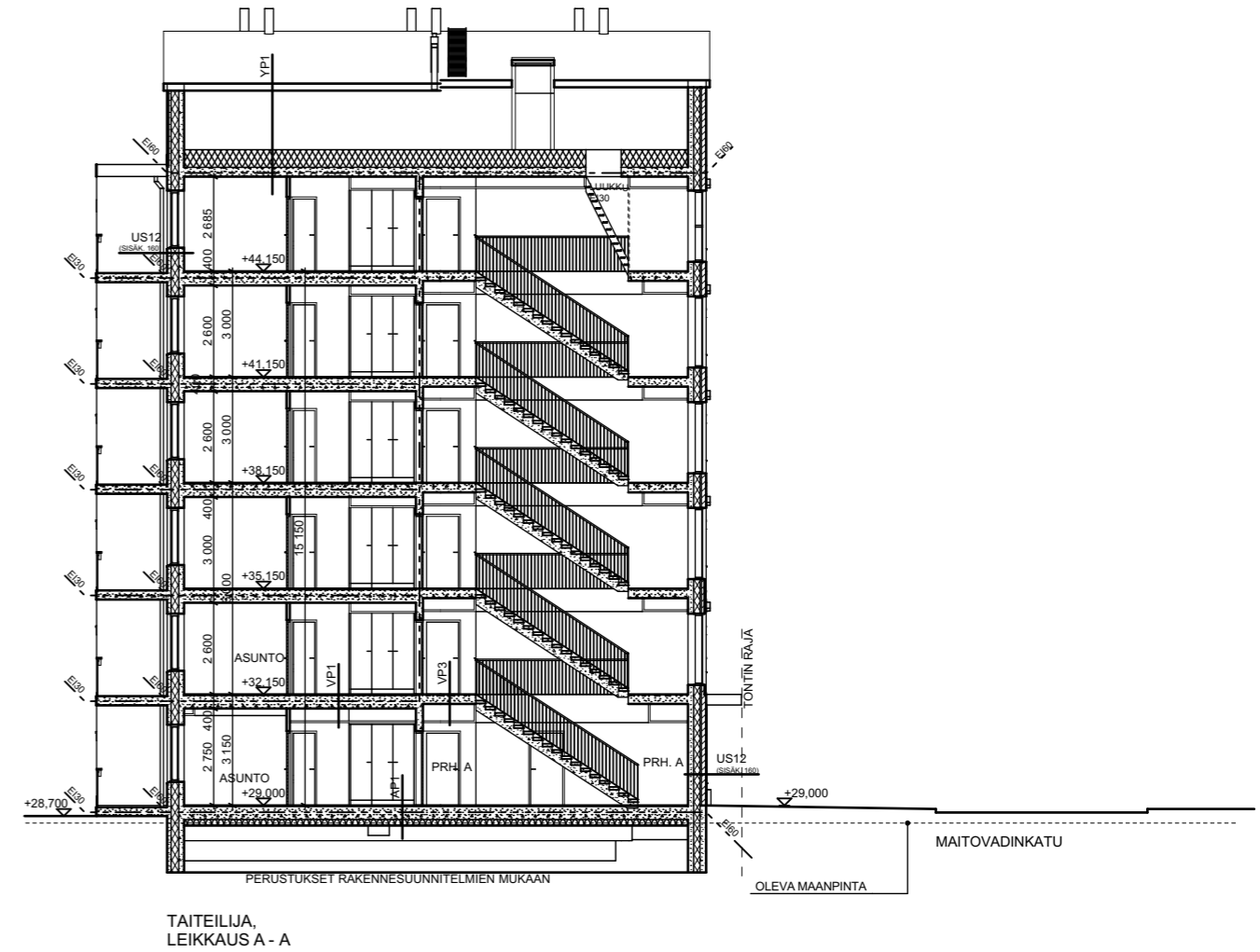
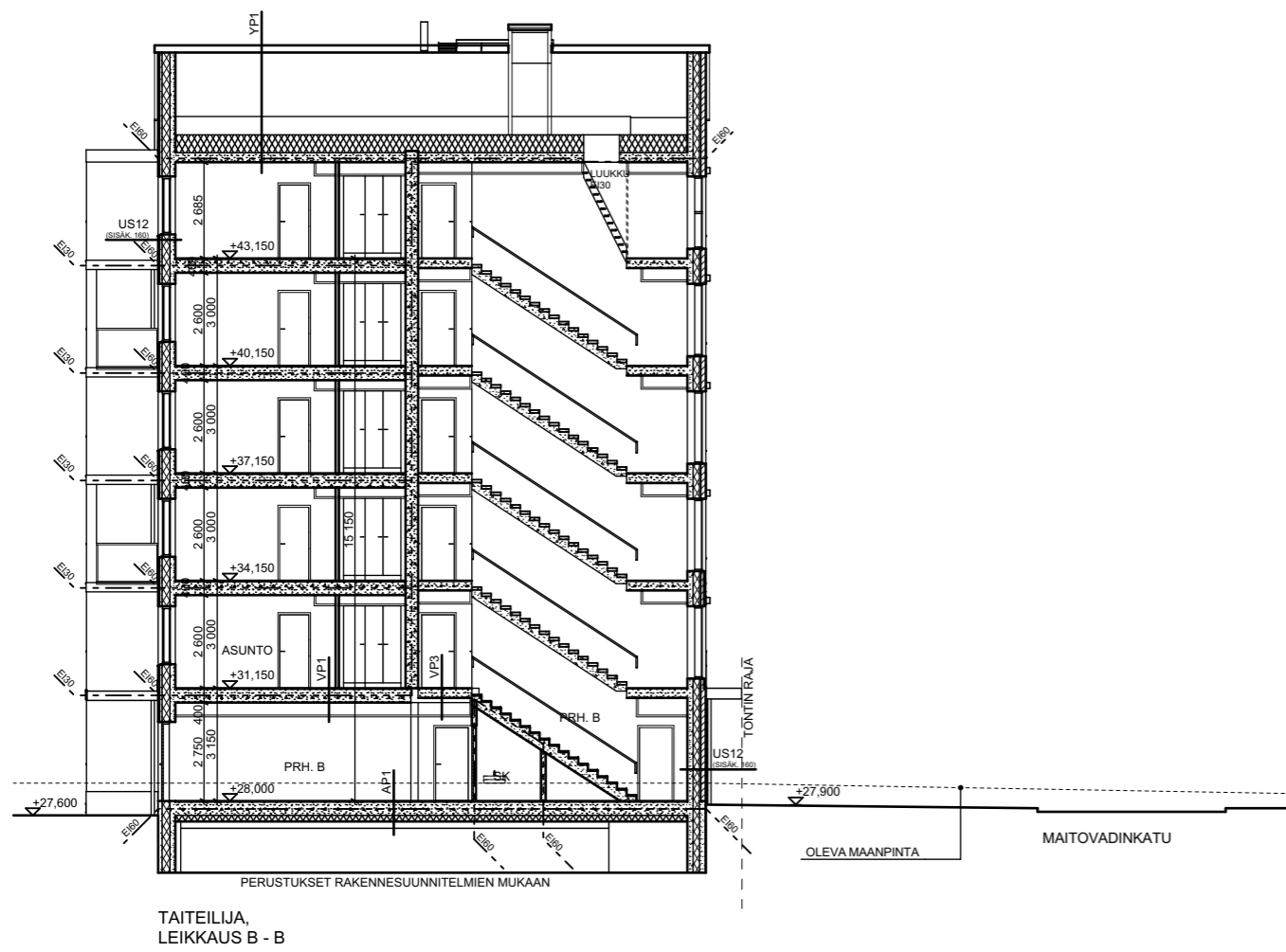


AS OY ESPOON
TAITEILIJAJA
3900 kem2 (ASO)



AS OY ESPOON
TAITEILIJJA
3900 kem2 (ASO)







- JULKISIVUMATERIAALIT JA -VÄRIT**
- 1A. TIILI / ELEMENTTI, PUNAINEN
 - 1B. TIILI / ELEMENTTI, RUSKEAN HARMAA
 - 1C. TIILI / ELEMENTTI, RUSKEA
 - 1D. TIILI / ELEMENTTI, KELLERTÄVÄ
 - 1E. TIILI / ELEMENTTI, PUNARUSKEA
 - 2A. LASITETTU TIILI, PUNAINEN
 - 2B. LASITETTU TIILI, VIOLETTI
 - 2C. LASITETTU TIILI, ORANSSSI
 - 2D. LASITETTU TIILI, KELTAINEN
 - 3A. METALLI, PUNAINEN
 - 3B. METALLI, RUSKEAN HARMAA
 - 3C. METALLI, RUSKEA
 - 3D. METALLI, KELLERTÄVÄ
 - 3E. METALLI, HARMAA
 - 4. MAALATTU ALUMIINI, VAALEAN HARMAA
 - 5. PELTI, VAALEAN HARMAA
 - 6. BETONI, SILEÄ PINTA
 - 7. MAALATTU BETONI, VALKOINEN
 - 8. MAALATTU BETONI, VAALEAN HARMAA
 - 9. LASI, PYSTYRAITAKUVIO
 - 10. PERFOROITU METALLILEVY, HARMAA
 - 11. MAALATTU TERÄS, HARMAA
 - 12. KONAUMATTU PELTIKATE, HARMAA
 - 13. BITUMIKERMI, HARMAA
 - 14. VIHERRATTO (1-KERROKSISET RAKENNUSMASSAT)

JULKISIVUMATERIAALIT JA -VÄRIT

- 1A. TIILI / ELEMENTTITIILI, PUNAINEN
- 1B. TIILI / ELEMENTTITIILI, RUSKEAN HARMAA
- 1C. TIILI / ELEMENTTITIILI, RUSKEA
- 1D. TIILI / ELEMENTTITIILI, KELLERTÄVÄ
- 1E. TIILI / ELEMENTTITIILI, PUNARUSKEA

- 2A. LASITETTU TIILI, PUNAINEN
- 2B. LASITETTU TIILI, VIOLETTI
- 2C. LASITETTU TIILI, ORANSSI
- 2D. LASITETTU TIILI, KELTAINEN

- 3A. METALLI, PUNAINEN
- 3B. METALLI, RUSKEAN HARMAA
- 3C. METALLI, RUSKEA
- 3D. METALLI, KELLERTÄVÄ
- 3E. METALLI, HARMAA

- 4. MAALATTU ALUMIINI, VAALEAN HARMAA

- 5. PELTI, VAALEAN HARMAA

- 6. BETONI, SILEÄ PINTA

- 7. MAALATTU BETONI, VALKOINEN
- 8. MAALATTU BETONI, VAALEAN HARMAA

- 9. LASI, PYSTYRAITAKUVIO

- 10. PERFOROITU METALLILEVY, HARMAA

- 11. MAALATTU TERÄS, HARMAA

- 12. KONESAUMATTU PELTIKATE, HARMAA

- 13. BITUMIKERMI, HARMAA

- 14. VIHHERKATTO
(1-KERROKSISET RAKENNUSMASSAT)





AS OY ESPOON TAITEILIJA
(TÄMÄ HANKE)

KERROSALAN KÄYTTÖ:

SALLITTU KERROSALA:	asuntokerrosalaa korttelissa 14 500 kem ²
KÄYTETTY:	As.rak.
Rakennusoikeudellinen kerrosala, pääkäyttötarkoituksen mukainen	3900
Asemakaavan sallimat:	
Lisäkerrosala 1 (yhteistilat)	443
Lisäkerrosala 2 (porrash. 20 m2 ylittävä osuus)	169
MRL 115§:n sallimat:	
US yli 250 mm / VS yli 200 mm	191
VSS	108
Talotekn. kuilut ja hormit	29
Yleisiin tiloihin avautuvat tekniset tilat	35
Kerrosala	4875
Kokonaisala	4875
Tilavuus	15 601 m ³

RAKENNUKSEN PALOLUOKKA ON P1

- PALOKUORMAT PALOTEKNISEN SUUNNITELMAN MUKAAN
- OSASTOINTI NORMAALISTI (MM. ASUNNOT) EI60, KANTAVATRAKENTEET R60
- IRTAIMISTOVARASTOJEN OSASTOINTI EI90, KANTAVATRAKENTEET R120
- ASUNNOT VARUSTETAAN SÄHKÖVERKKOON KYTKETYILLÄ PALOVAROITTIMILLA
- PORRASHUONEIDEN SAVUNPOISTO ON PAINOVOIMAINEN, AVAUSALATASOLTASEKÄ KÄSIN AVAUS KERROKSESSA

VÄESTÖNSUOJA SIJAITSEE B-PORTAASSA, SUOJATILAA 81 M2 JA HENKILÖMÄÄRÄ 108.

RAKENNUS VARUSTETAAN HUONEISTOKOHTAISELLA POISTO- JA TUULOILMALAITTEISTOLLA ERIKOISSUUNNITELMIEN MUKAAN. LÄMMITYSJÄRJESTELMÄ ON VESIKESKUSLÄMMITYS, KAUKOLÄMPÖ.

POISTUMISTEIDEN LEVEYDET OVAT 1200 MM TAI ENEMMÄN. ASUKKAIDEN KÄYTÖSSÄ OLEVIEN YHTEISTILOJEN, PORRASHUONEIDEN, ASUINHUONEIDEN, KYLPYHUONEIDEN JA SAUNOJEN OVIENTÄN VAPAAKULKUUKKO VÄHINTÄÄN 800 MM. PYÖRÄHDYSYMPYROIDEN HALKAISIJAT ASUNNOISSA 1300 MM, PORRASHUONEISSA JA YHTEISTILOISSA 1500 MM.

ALLE 700 MM KORKEUDELLA LATTIASTA OLEVAT LASIPINNAT, JOISSA ON PUTOAMISVAARA, OVAT TURVALASIA (LAMINOITU). ALLE 700 MM KORKEUDELLA LATTIASTA OLEVAT LASIPINNAT, JOISSA VAIN TÖRMÄYSVAARA, OVAT TURVALASIA (KARKAISTU).

PORRASHUONEESEEN ON ESTEETÖN YHTEYS KADULTA JA PIHALTA. PORRASHUONEESTA ON ESTEETÖN YHTEYS LEIKKI- JA OLESKELUALUEELLE, ULKOILUVÄLINEVARASTOON, TONTIN LE-AUTOPAIKOILLE SEKÄ JÄTETILAAN. PARVEKKEILLE ON ESTEETÖN PÄÄSY ASUNNOSTA, KYNNYSKORKEUDET MAX. 20 MM.

TÄMÄN HANKKEEN OSUDELLE TOTEUTETAAN LISÄKSI RASITTEEKSI KORTTELIIN MYÖHEMMIN RAKENNETTAVIEN RAKENNUSTEN KÄYTTÖÖN TULEVAT JÄTETILAT (3 KPL).

KADUN PUOLEN PARVEKKEIDEN LASITUKSET TOTEUTETAAN MELUSELVITYKSEN (27.3.2023, WSP FINLAND OY) MUKAISESTI. PIHAN PUOLEN PARVEKKEITA EI LASITETA. EI MELUNTORJUNTAVAATIMUKSIA PIHA-ALUEILLE. KADUN PUOLEN PARVEKKEILTA ON OMATOIMINEN PELASTAUTUMINEN (PARVEKELUUKUT), PIHAN PUOLEN PARVEKKEILTA PELASTAUTUMINEN NOSTOAIKOILTA.

AUTOPAIKKALASKELMA:

VAATIMUS:

ASUNNOT 1 AP / 110 kem² , 3900 / 110 = 35,45 = **36 AP**.
KUITENKIN VÄHINTÄÄN 0,5 AP / ASUNTO (54 ASUNTOA, 27 AP)

AUTOPAIKKOJEN KOKONAISMÄÄRÄSTÄ VÄHENNETÄÄN ASEMAKAAVAN MUKAISESTI 5 %, PYSYVÄSTI AUTON OMISTAMISEN TAI AUTOLLA LIIKKUMISEN TARVETTA VÄHENTÄVÄ RATKAISU

VÄHENNYKSEN JÄLKEEN VAADITTAVAAUTOPAIKKAMÄÄRÄ **35 AP**.

TOTEUTETAAN YHTEENSÄ 35 AP, JOISTA 34 AP SIJAITSEE TONTILLE 54043-4 RAKENNETTAVASSA PYSÄKÖINTILAITOKSESSA JA 1 LE-AP SIJAITSEE TÄMÄN HANKKEEN TONTILLA PIHAMAALLA.

POLKUPYÖRÄPAIKKAVAATIMUS 1 PP / 30 kem² = 3900 / 30 = 130 PP.
RAKENNETAAN 130 PP PAIKKAA SISÄLLE JA LISÄKSI PP-PAIKKOJA ULOS.