

PEHTOORIN TORPPA

PELLAKSENMÄENTIE 9 (AIKAISEMMIN PELLAKSENMÄKI 6 C)

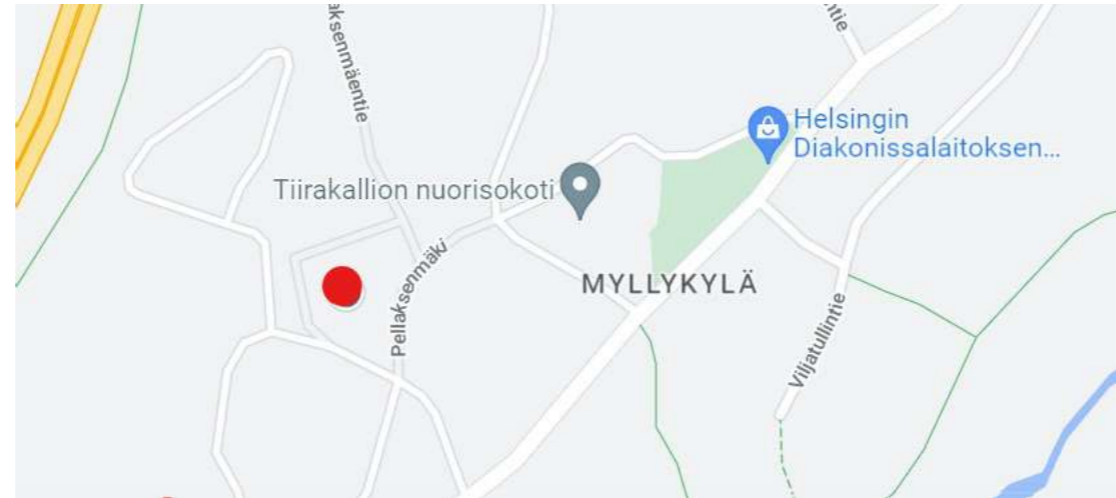
02940 ESPOO



SIJAINTI

Kohde sijaitsee osoitteessa Pellaksenmäentie 9, 02940 ESPOO

Rakennuspaikka Pellaksenmäentie 9 (49-63-126-1)



Kohde merkitty punaisella pisteellä karttaan

Lisätieto

Kohde on vaurioitunut tulipalossa korjauskelvottomaksi, kohdetta esitetään purettavaksi.

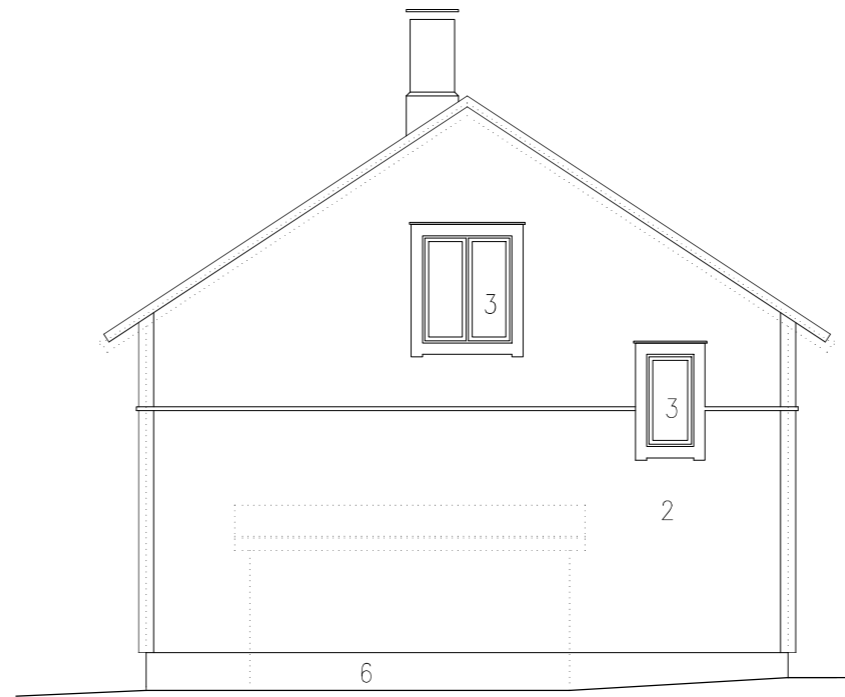
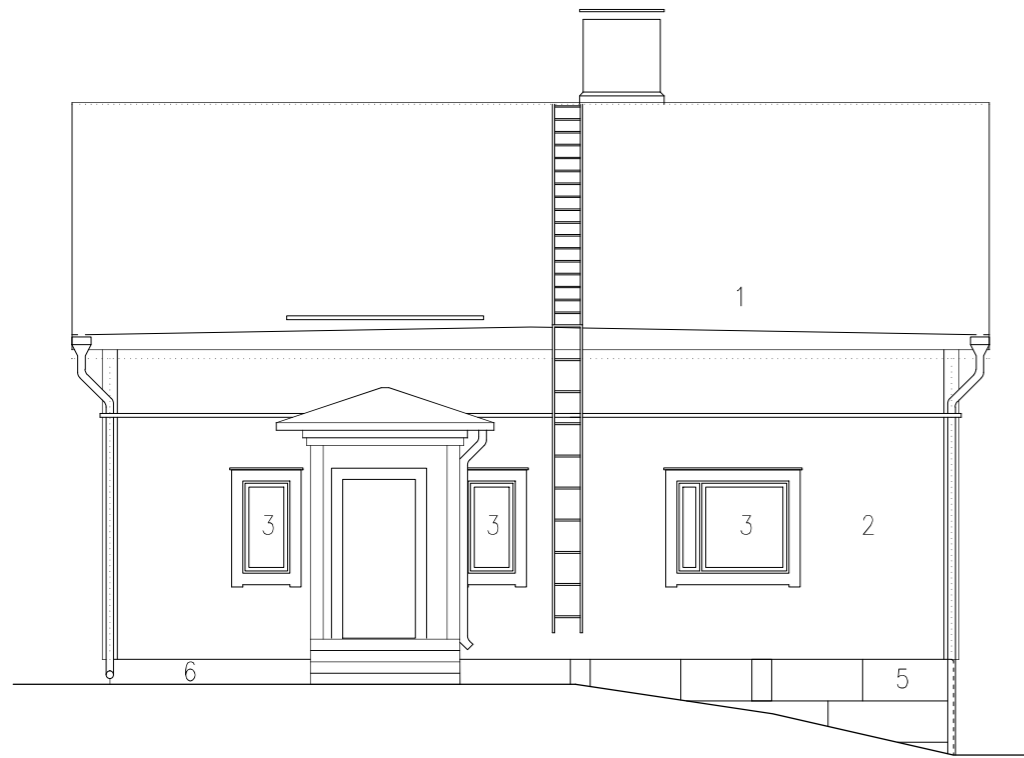
VALOKUVAT



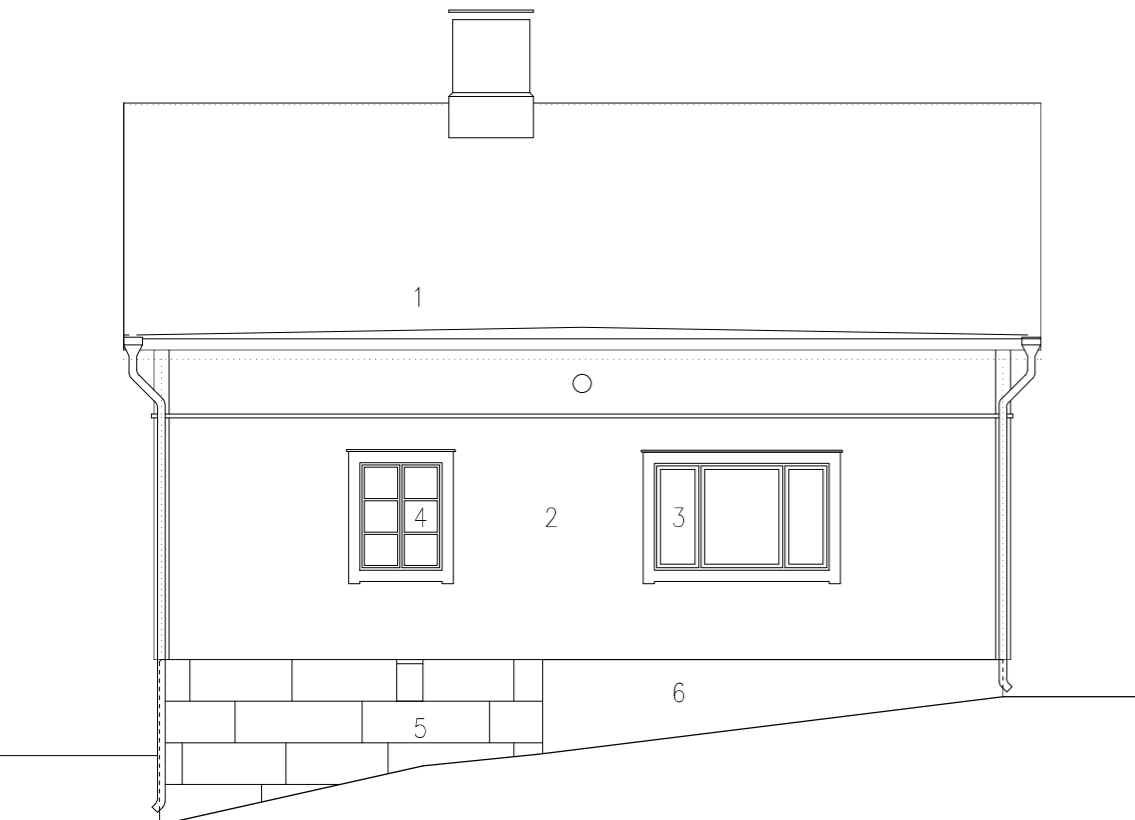




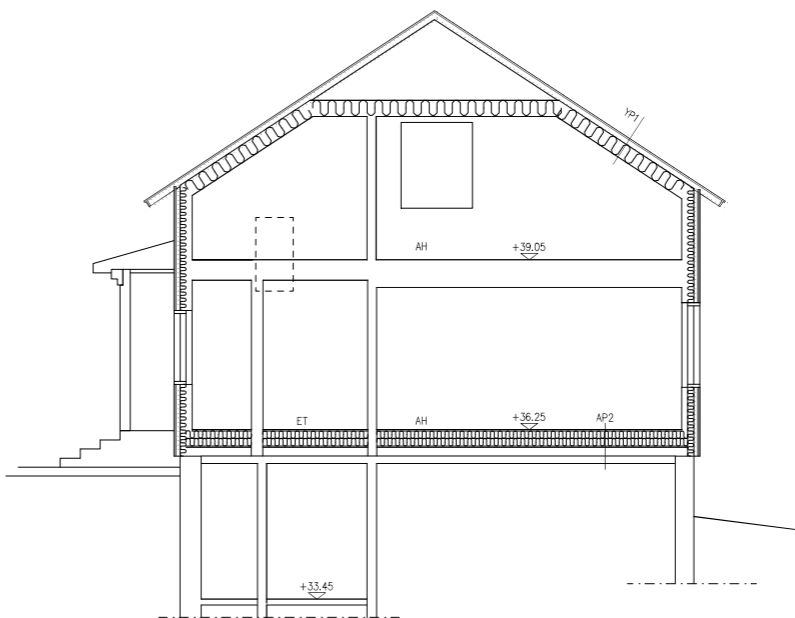
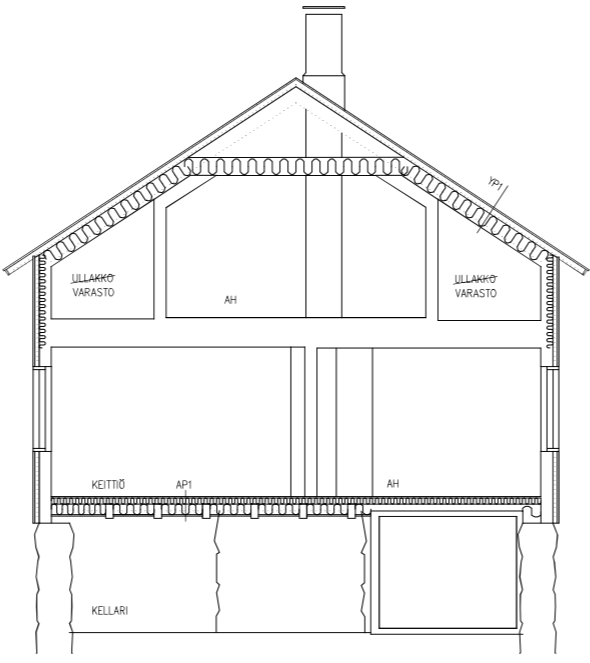
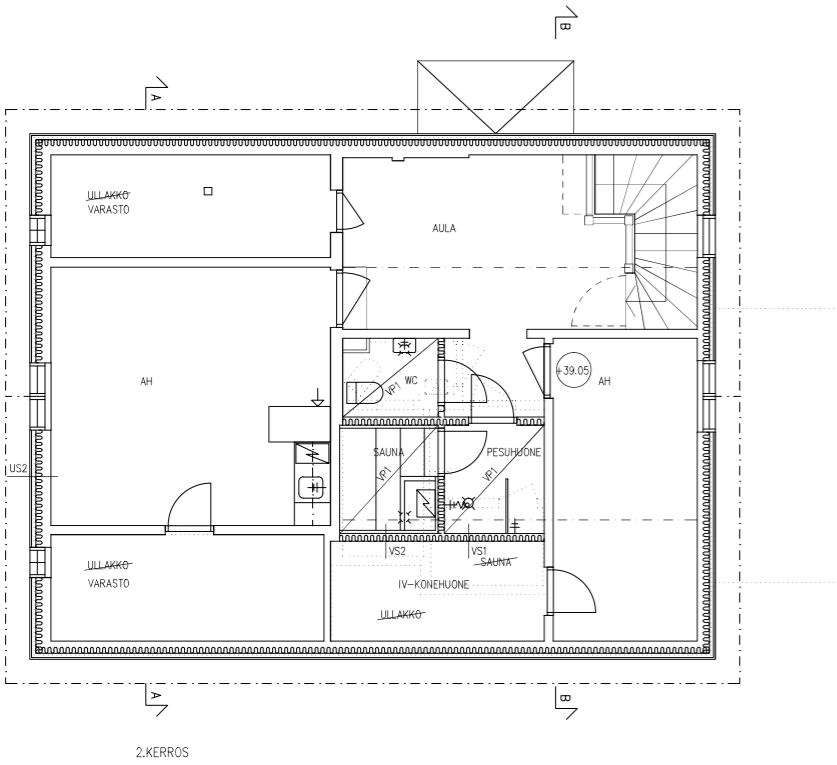
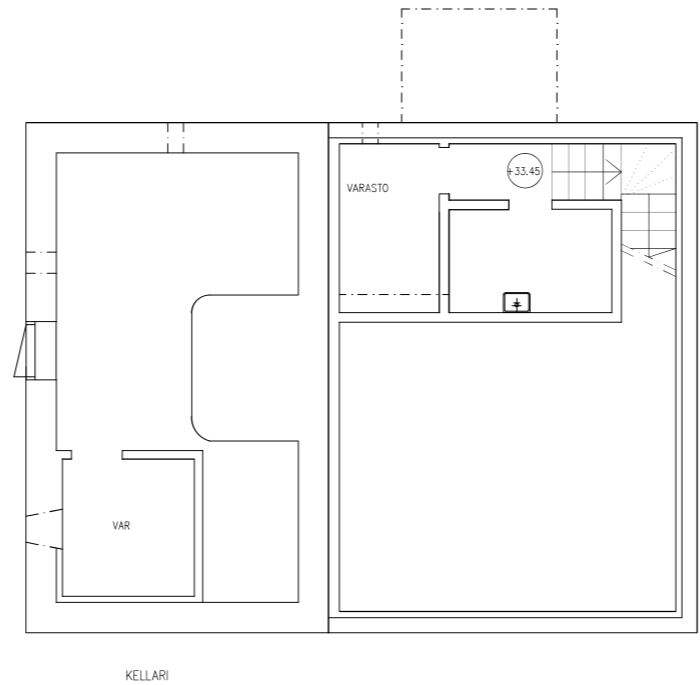
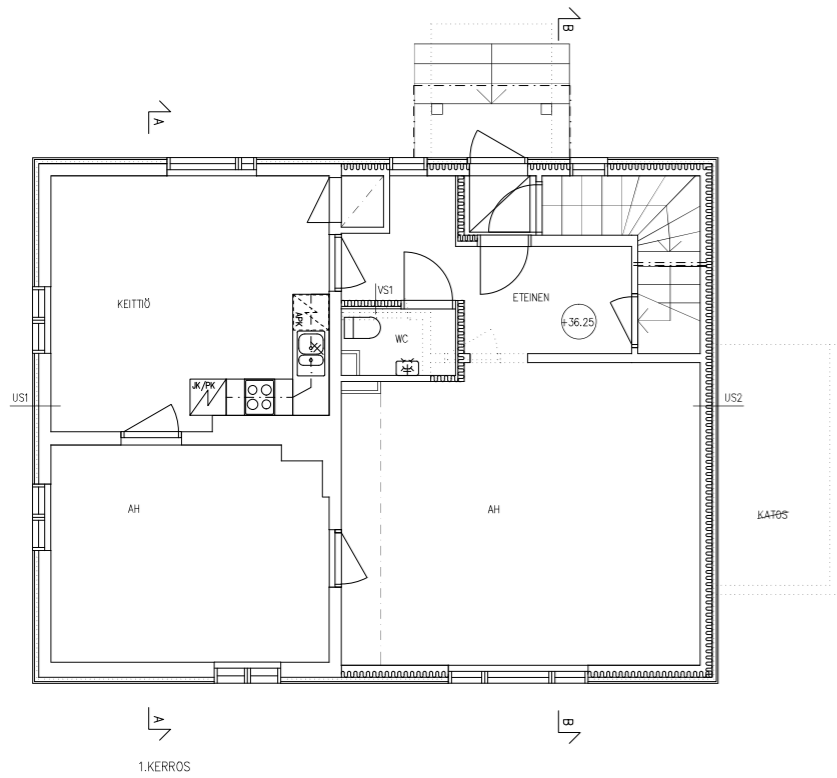




- JULKISIVUMATERIAALEJA:
- 1) KONESAUMATTU PEITTOAALATTU PELTI, MUSTA
 - 2) PEITERIMALAUDOITUS, PUNARUSKEA
 - 3) PUU-IKKUNA, VALKOINEN
 - 4) ALUMINIIPINTAINEN PUUIKKUNA, VALKOINEN
 - 5) LUONNONKIVISOIKELI
 - 6) PINNOITETTU BETONISOIKELI, HARMAANRUSKEA



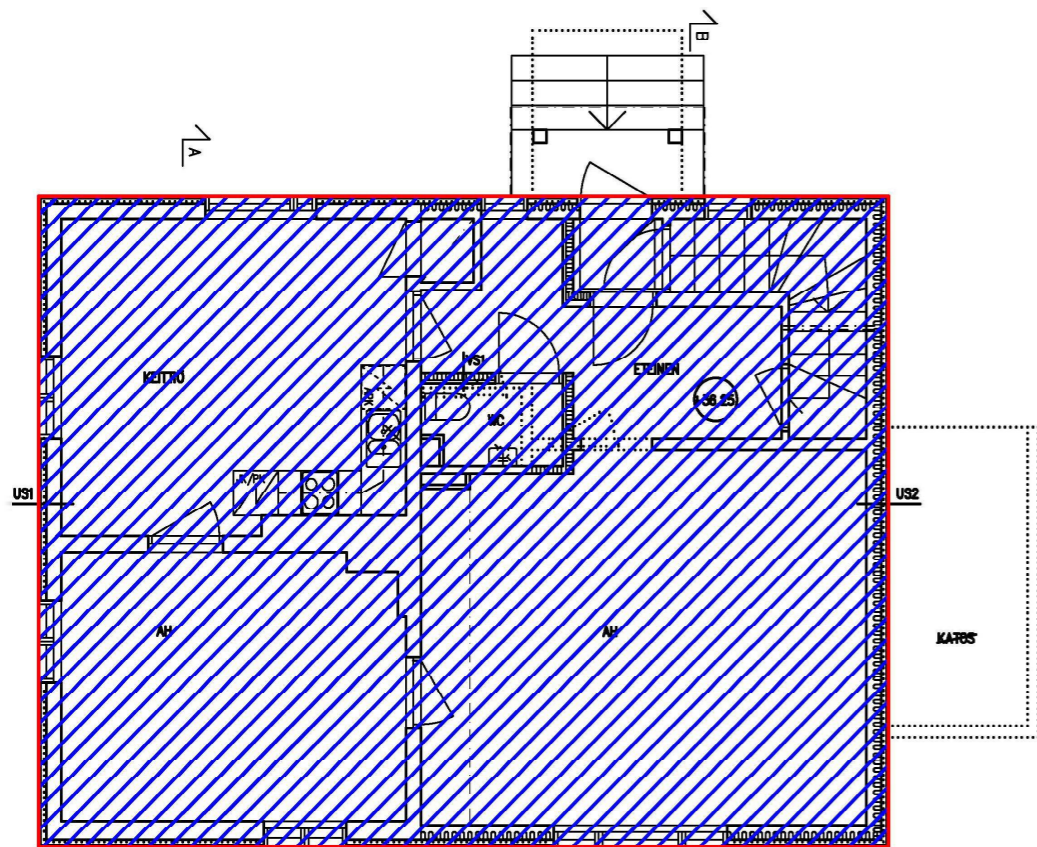
Kaupunginosa/työ 63	Korttelin/tila 63126	Tontin/ono 1	Viranomaisen merkintä
Rakennuksen numero/ Rakennuksen numero/ Rakennuksen tunnus/ Rakennusten tunnuksel			
Rakennusvaihe RAKENNUSMUUTOS	Piirustuslaji PÄÄPIIRUSTUS	Julk.no 3 (3)	
Rakennuskohde HELSINGIN DIAKONISSALAITOS ENTINEN PEHTOORIN TALO PELLAKSENMAKI 6 C 02940 ESPOO	Piirustuksen sisältö JULKISIVUT	Mittakaavat 1:50	
arkkitehti MV arkkitehdit MV oy Orsojoentie 7 A 02110 Espoo	työnumero 1082a	Piirustuksen tunnus 03	Muutos
Vastuullinen suunnittelija nim. 20.4.2018	suunnittelija <i>Santtu Makela</i> SANTTU MAKELA, ARKKITEHTI SAFA	Suunnitteluala ARK	Tiedosto



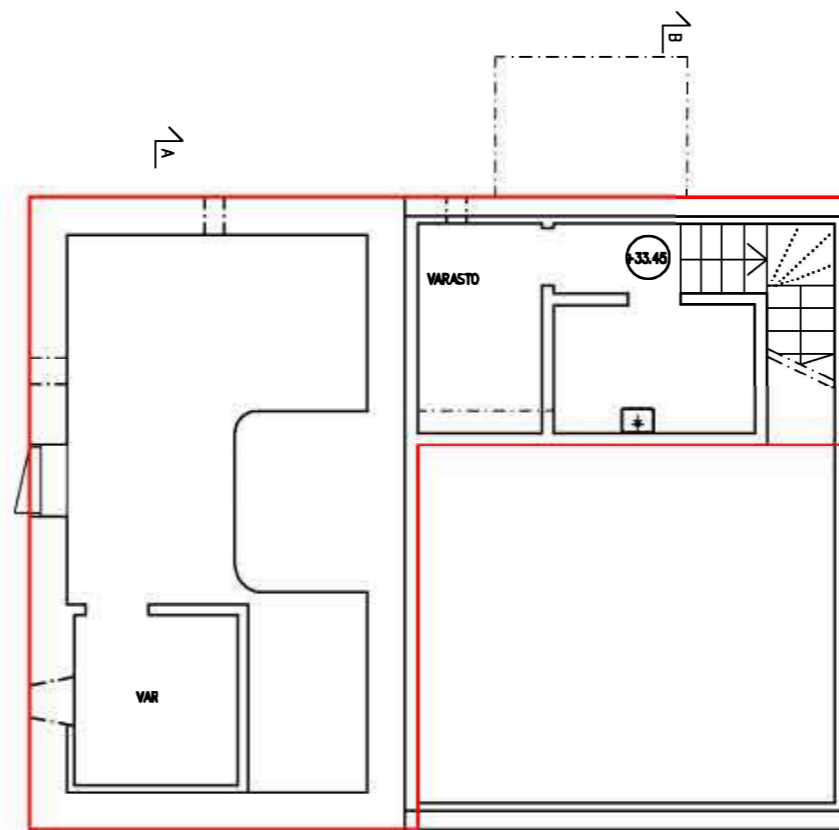
- RAKENTEITA**
- YP1:
 - KONESAUMATTU PELTIKATE
 - RUODELAUDOTUS
 - TUULENSUOJALEVY + KOOLAUUS 75 MM
 - TUULENSUOJALEVY TUULELLEKONA 25 MM
 - SELLUVILLA + KERTOPUULLA VAHVISTETUT KATTOPALKIT 250 MM
 - ILMANSULKUPAPERI
 - VANHA SISÄKATTOPANEELI
 - VP1: (MÄRKÄTILAT)
 - LATTIANKLUNKKERI
 - KINNITYSLAISTI
 - SERTIFIKOITU VEDENERISTYSJÄRJESTELMÄ
 - TERÄSBETONILAATTA, JOSSA KALLISTUKSET
 - FILMIVANERI
 - SELLUVILLA + KERTOPUULLA VAHVISTETUT VÄLIPOHJAPALKIT
 - VANHA SISÄKATTOVERHOUS
 - AP1:
 - MUOVIMATTO
 - LATTIALEVY SASMOX-PUUKIPSILEVY
 - ILMANSULKUPAPERI
 - SELLUVILLA + KOOLAUUS 100 MM
 - SELLUVILLA + VANHAT LATTIAKANNATAJAT
 - TUULENSUOJALEVY TUULELLEKONA 25 MM
 - AP2:
 - MUOVIMATTO
 - LATTIALEVY SASMOX-PUUKIPSILEVY
 - ILMANSULKUPAPERI
 - SELLUVILLA + KOOLAUUS 125 MM
 - SELLUVILLA + KOOLAUUS 125 MM
 - FILMIVANERI
 - TUULETUSVÄLI + KOROKKEET 125 MM
 - VANHA MAANVARAINEN TERÄSBETONILAATTA
 - US1:
 - PETERMALAUDOTUS
 - TUULETUSVÄLI + VAAKARIMAT 25 MM
 - TUULETUSVÄLI + PYSTYRMAT 25 MM
 - TUULENSUOJALEVY TUULELLEKONA 25 MM
 - VANHA HIRSI
 - VANHA SISÄSEINÄVERHOUS
 - US2:
 - PETERMALAUDOTUS
 - TUULETUSVÄLI + VAAKARIMAT 25 MM
 - TUULETUSVÄLI + PYSTYRMAT 25 MM
 - TUULENSUOJALEVY TUULELLEKONA 25 MM
 - SELLUVILLA + VANHA PUURUNKO
 - VANHA SISÄSEINÄVERHOUS
 - VS1:
 - SEINÄKAAKELI
 - KINNITYSLAISTI
 - SERTIFIKOITU VEDENERISTYSJÄRJESTELMÄ
 - SEMENTTIPOHJAINEN LEVY AQUIAPANELI
 - SELLUVILLA + PUURUNKO
 - KIPSILEVY
 - VS2:
 - SEINÄPANEELI
 - TUULETUSVÄLI + VAAKARIMAT
 - TUULETUSVÄLI + PYSTYRMAT
 - ALUMITPAPERI
 - SELLUVILLA + PUURUNKO
 - KIPSILEVY
- KKUNAT SIIRRETTÄÄN UUTEEN JULKISVUOPINTAAN

ASUNRAKENNUKSEN KORJAUSTYÖ
 PÄÄLIJÄKKA P3
 KORKEUSJÄRJESTELMÄ NEG
 KORKEUSASEMAT LIKIMÄKRÄISÄ
 RAKENNUS VARUSTETAAN ERILLISEN SUUNNITELMAN MUKAISILLA KONEELLISELLA ILMANVAIHDOLLA.

Kaupunginosa/työ	Korttelu/osa	Tuottili/osa	Viranomaisen tarkistaja
63	63126	1	
Rakennuksen numero / Rakennuksen numero / Rakennuksen nimi / Rakennuksen funktio			
Rakennusvaihe	Rakennuksen numero	Pöytäkirja	Julk-nro
RAKENNUSMUUTOS		PÄÄPIIRUSTUS	2 (3)
Rakennusohje		Pöytäkirjan sisältö	Hittakaus
HELSINGIN DIAKONISSALAITOS		PÖHJÄT JA LEIKKAUKSET	150
ENTINEN PEHTOORIN TALO			
PELLAKSENMAKI 6 C			
02940 ESP00			
MV arkkitehdit MV oy	tel 09 4550 544	tyyppinumero	Perustuksen funktio
Osoite/osoite 7 A	fax 09 4510 588	1082a	02
02100 Espoo	www.mv.fi	Suunnittelija	Talustyö
Yhteyshenkilö: <i>S. Mäkelä</i>		ARK	
20.4.2018	SANTTU MÄKELÄ, ARKKITEHTI SAFA		



1.KERROS



KELLARI

LAAJUSTIETOJA:

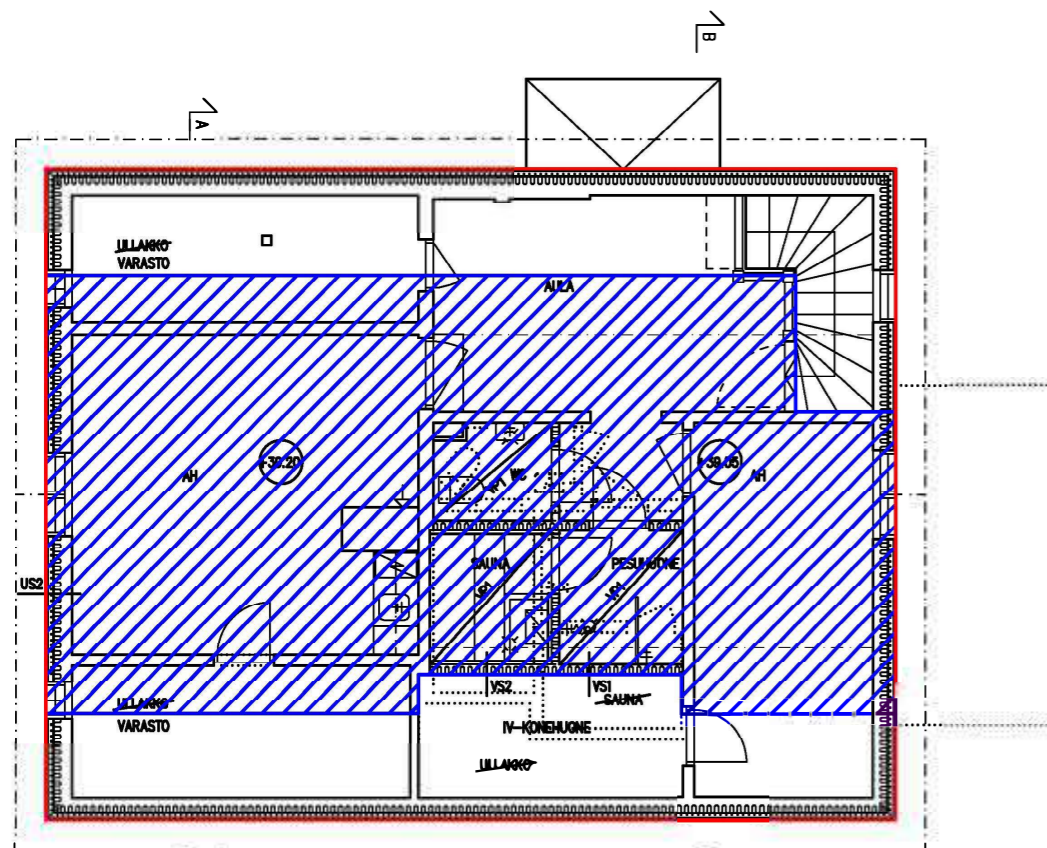
KERROSALA 160 KEM2



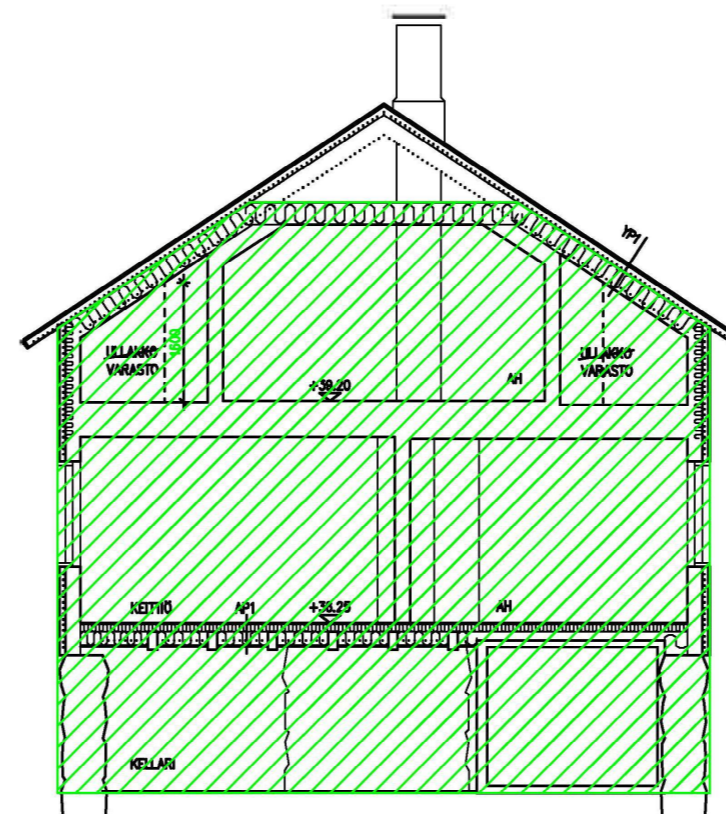
BRUTTOALA 260 BRM2



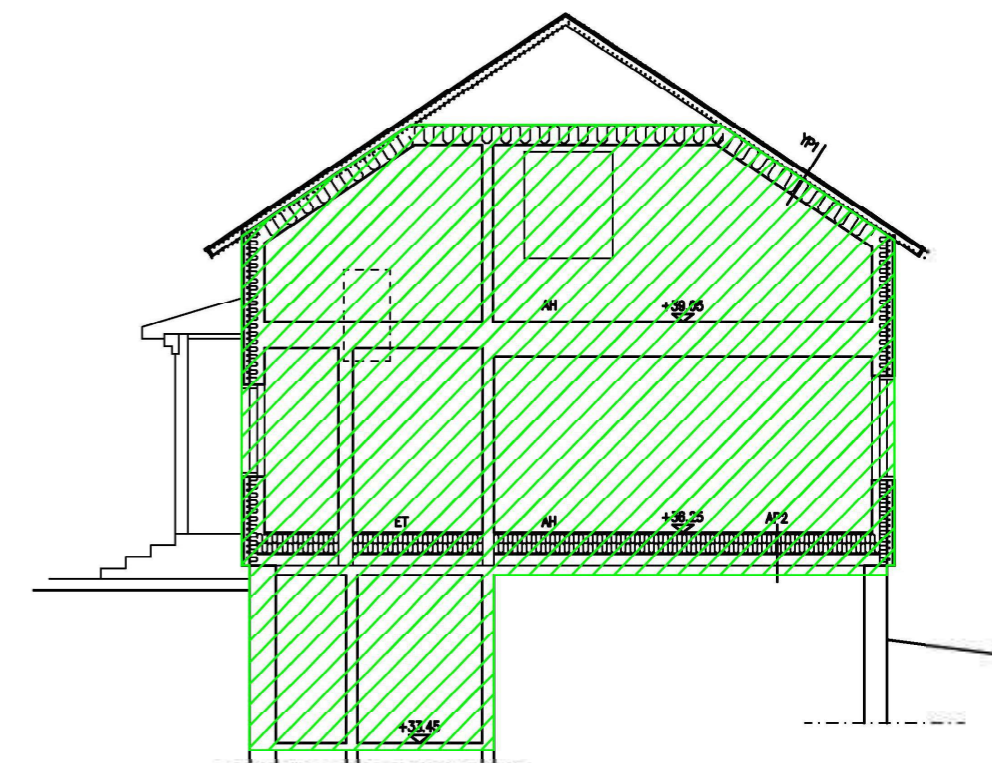
TILAVUUS 675 M3



2.KERROS



LEIKKAUS A-A



LEIKKAUS B-B