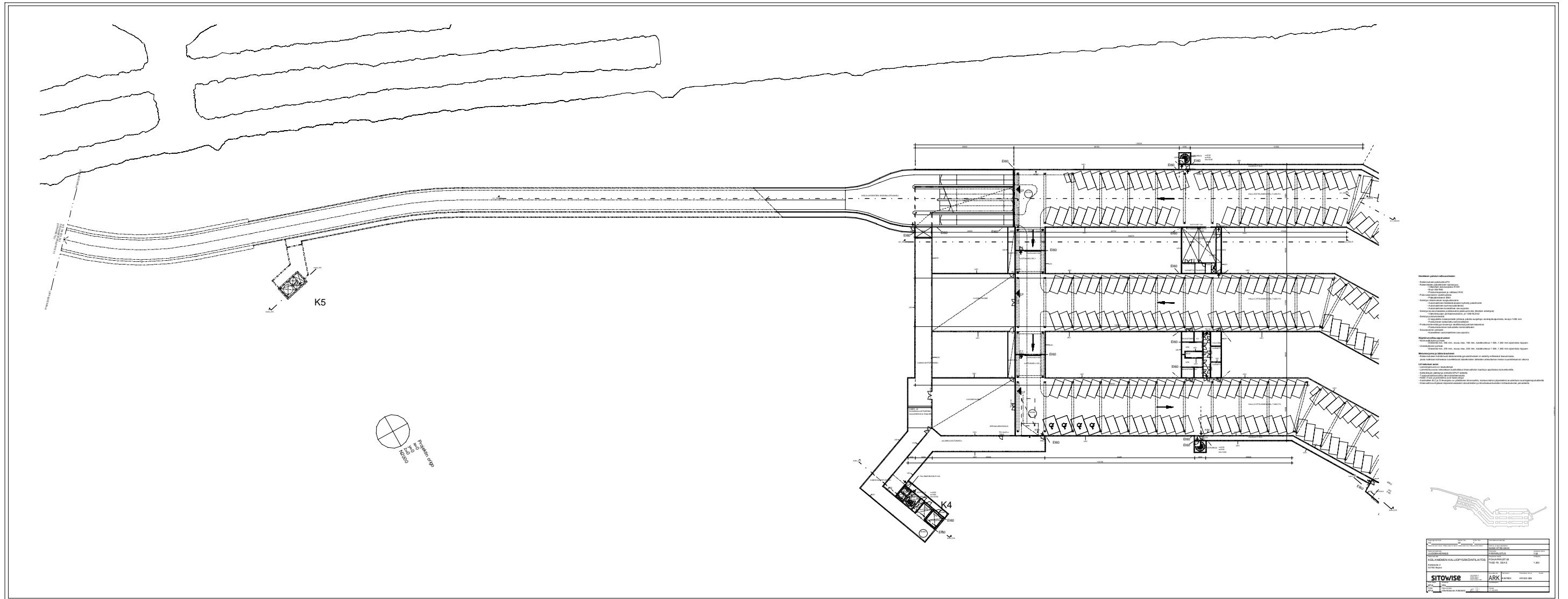


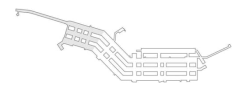
— Ennakkohaltuunoton raja

Rakennuskohteen nimi ja osoite Keilaniemen pysäköintilaitos		Piirustuksen sisältö Asemapiirustus		Mittakaavat 1:2000
Päiväys 15.8.2023	 Suunnittelija Ark SAFA Ville Niiranen	Suunn.nala ARK	Työnumero 45780	Piir.no Liite 00
		Muutos		

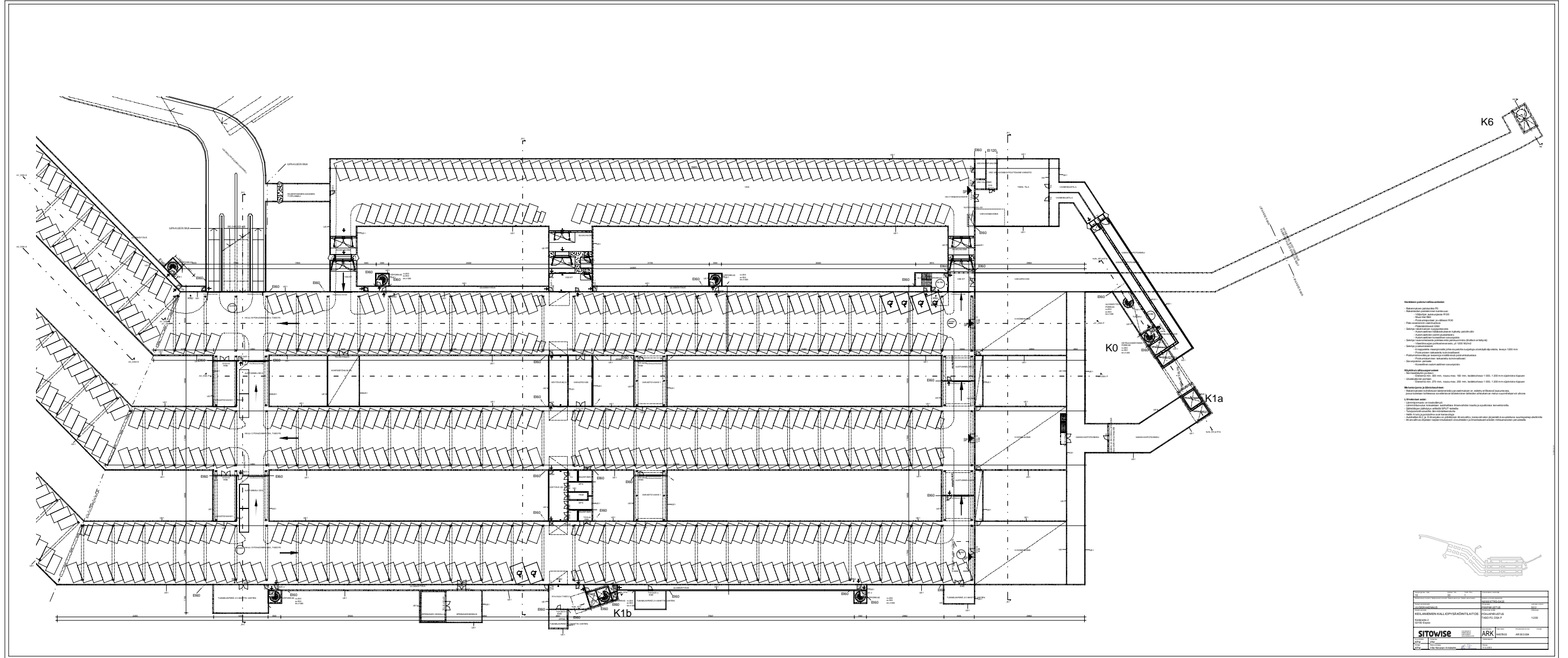


Yleistiedot ja perustiedot

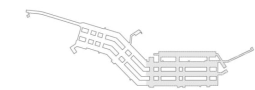
Rakennuskohteiden nimi: _____
 Osoite: _____
 Suunnittelija: _____
 Suunnittelun sisältö: _____
 Suunnittelun laajuus: _____
 Suunnittelun tilaaja: _____
 Suunnittelun alkamispäivä: _____
 Suunnittelun päättämispäivä: _____
 Suunnittelun tilaajan nimi: _____
 Suunnittelun tilaajan osoite: _____
 Suunnittelun tilaajan puhelinnumero: _____
 Suunnittelun tilaajan sähköpostiosoite: _____
 Suunnittelun tilaajan verkkosivut: _____
 Suunnittelun tilaajan logo: _____
 Suunnittelun tilaajan nimi: _____
 Suunnittelun tilaajan osoite: _____
 Suunnittelun tilaajan puhelinnumero: _____
 Suunnittelun tilaajan sähköpostiosoite: _____
 Suunnittelun tilaajan verkkosivut: _____
 Suunnittelun tilaajan logo: _____



Projekti	ARK	ARK-001
Alue	ARK	ARK-001
Yhteyshenkilö	ARK	ARK-001
Yhteyshenkilön puhelinnumero	ARK	ARK-001
Yhteyshenkilön sähköpostiosoite	ARK	ARK-001
Yhteyshenkilön verkkosivut	ARK	ARK-001
Yhteyshenkilön logo	ARK	ARK-001
Yhteyshenkilön nimi	ARK	ARK-001
Yhteyshenkilön osoite	ARK	ARK-001
Yhteyshenkilön puhelinnumero	ARK	ARK-001
Yhteyshenkilön sähköpostiosoite	ARK	ARK-001
Yhteyshenkilön verkkosivut	ARK	ARK-001
Yhteyshenkilön logo	ARK	ARK-001
Yhteyshenkilön nimi	ARK	ARK-001
Yhteyshenkilön osoite	ARK	ARK-001
Yhteyshenkilön puhelinnumero	ARK	ARK-001
Yhteyshenkilön sähköpostiosoite	ARK	ARK-001
Yhteyshenkilön verkkosivut	ARK	ARK-001
Yhteyshenkilön logo	ARK	ARK-001
Yhteyshenkilön nimi	ARK	ARK-001
Yhteyshenkilön osoite	ARK	ARK-001
Yhteyshenkilön puhelinnumero	ARK	ARK-001
Yhteyshenkilön sähköpostiosoite	ARK	ARK-001
Yhteyshenkilön verkkosivut	ARK	ARK-001
Yhteyshenkilön logo	ARK	ARK-001

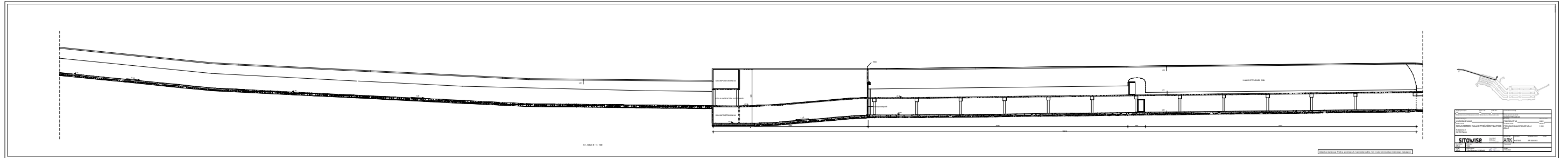


- Yhteiset tekniset tiedot:**
- Rakennuksen nimi: [ilms. Keskus]
 - Rakennuksen osoite: [ilms. ...]
 - Rakennuksen käyttötarkoitus: [ilms. ...]
 - Rakennuksen tilavuus: [ilms. ...]
 - Rakennuksen pinta-ala: [ilms. ...]
 - Rakennuksen korkeus: [ilms. ...]
 - Rakennuksen rakentamisaika: [ilms. ...]
 - Rakennuksen suunnittelija: [ilms. ...]
 - Rakennuksen valmistaja: [ilms. ...]
- Rakennuksen tekniset tiedot:**
- Rakennuksen materiaalit: [ilms. ...]
 - Rakennuksen eristykset: [ilms. ...]
 - Rakennuksen lämmitys: [ilms. ...]
 - Rakennuksen viiläminen: [ilms. ...]
 - Rakennuksen ilmanvaihto: [ilms. ...]
 - Rakennuksen sähkö: [ilms. ...]
 - Rakennuksen vesihuolto: [ilms. ...]
 - Rakennuksen turvallisuus: [ilms. ...]
 - Rakennuksen ympäristö: [ilms. ...]

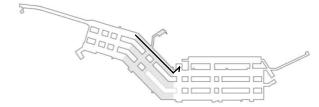
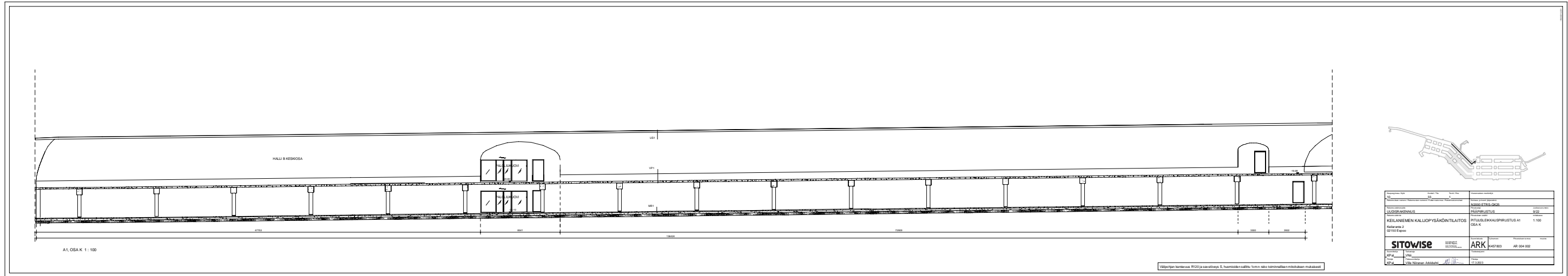


Projekti:	...	Alue:	...
Yhteyshenkilö:	...	Puhelin:	...
Sivumäärä:	...	Yhteyshenkilö:	...
...

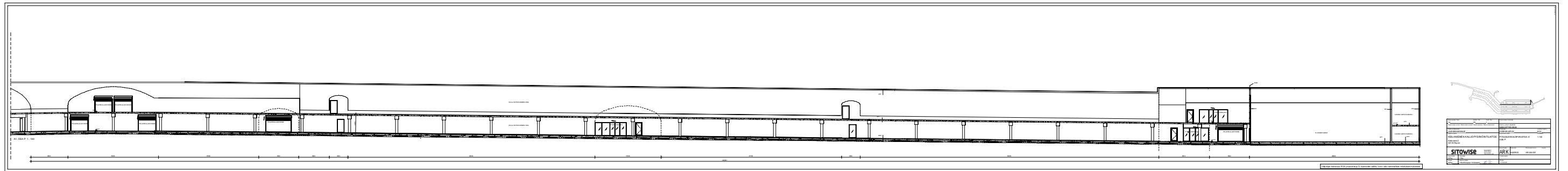




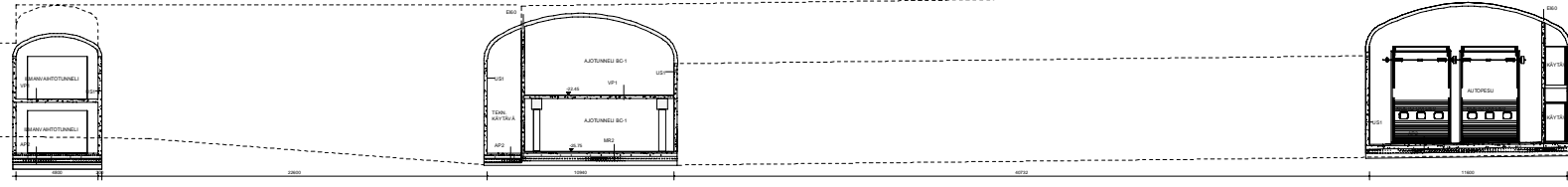
STOVISR STROJARSKO INŽENJERSKO BUREAU ZA PROMETNE INŽENJERINGE I PROMETNE INŽENJERINGE ZA PROMETNE INŽENJERINGE I PROMETNE INŽENJERINGE	ARK 1:1000 2023



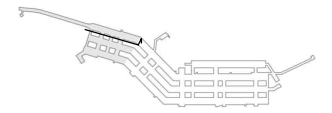
Projekti nimi	Arkkitehti	Arkkitehti	Arkkitehti
UUDISRAKENNUS	PAIKALLISTUOTO	022	
KEILANEMEN KALUUPYSÄÖNTILATOS	PIITÄLEKKAUSPIRUSTUS A1	1:100	
Kalustava 2	OSA K		
01100 Espoo			
SITOWISE	ARK	0457803	AR 004-002
APM	ARK		
VP			
VP			



PROJECT INFORMATION	
PROJECT NAME	
CLIENT	
ARCHITECT	
DATE	
DRAWING INFORMATION	
DRAWING NO.	
SCALE	
SITOWISE	
SRK	

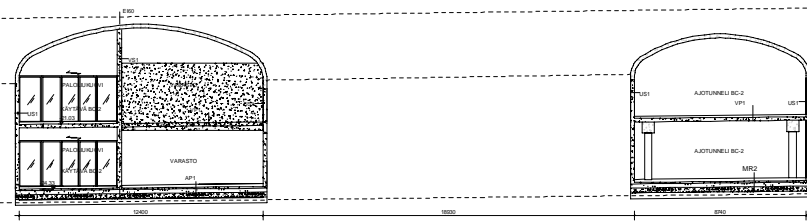


A2_OBA E 1:100

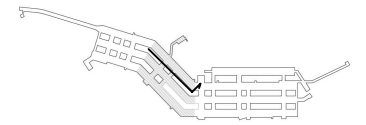


Projekti	AR	Arkkitehti	ARK
Luokka	1222	Projekti	ARK
Luokitus	1222	Projekti	ARK
Kielanimen kaluovyskointilatos	PTIASEKKAUSPIRUSTUS A2	1:100	
Kalunava 2	OBA E		
01100 Espoo			
SITOWISE	ARK	ARK	ARK
APM	ARK	ARK	ARK
APM	ARK	ARK	ARK
APM	ARK	ARK	ARK

Välitehtävän tarkoituksena on esittää suunnitelma E-huoneiden välillä. Toteutus on suunnitelmien mukainen.

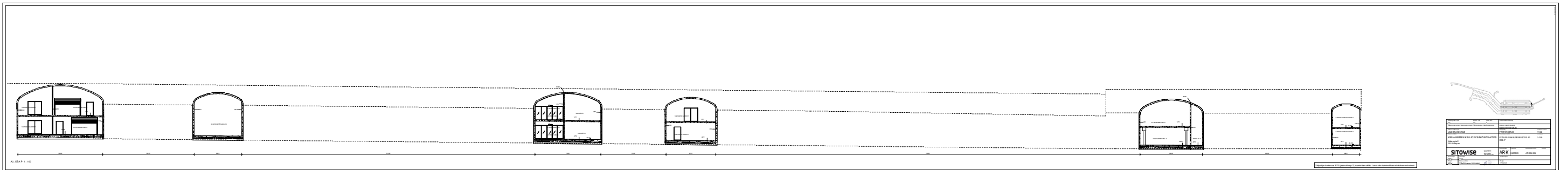


A2, OSA K 1 : 100

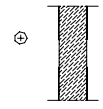


Projektitilitehtävä	Arkkitehti	Yhtiö	Projektitilitehtävä
10	10	10	10
LEIKKAUSKUVIEN KÄSITTELY	LEIKKAUSKUVIEN KÄSITTELY	1:100	1:100
KELLÄMÄN KALLOPYSÄKÖINTIALUSTAN KÄSITTELY	KELLÄMÄN KALLOPYSÄKÖINTIALUSTAN KÄSITTELY	1:100	1:100
SITOWISE	ARK		
10/2024	10/2024	10/2024	10/2024
10/2024	10/2024	10/2024	10/2024

Välipohjan kartta vuodelta 1970 ja sävellyks 5, huomioiden säätö tön n rakon toiminnallisen mitoituksen mukaisesti

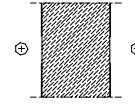


SITOWISE	
Project Name	SRK
Client	
Architect	
Scale	
Date	

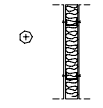


US-1
 PINTAMAT, HUONESELYTYKSEN MUKAAN
 200 mm RUSKUBETONIKAT, SUUNN. MUKAAN
 PINTAMAT, HUONESELYTYKSEN MUKAAN
 90 EI

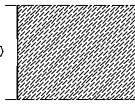
VS-1
 PINTAMAT, HUONESELYTYKSEN MUKAAN
 200 mm TERÄSBETONINEN RAK. SUUNN. MUKAAN,
 BETONITEKST. 124 kg/m³
 PINTAMAT, HUONESELYTYKSEN MUKAAN
 90 EI



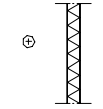
VS-4
 PINTAMAT, HUONESELYTYKSEN MUKAAN
 500 mm TERÄSBETONINEN PANEESENA
 RAK. SUUNN. MUKAAN 115 kg/m³
 PINTAMAT, HUONESELYTYKSEN MUKAAN



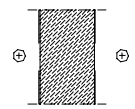
VS-4
 LUIJA & RAKENNUSLEVY 12mm, PINTAKÄSÄMAT, HUONESELYTYKSEN MUKAAN
 12 mm
 TERÄSRUNKO/KA 400mm + KIVIVILLA TIEYTS VÄHINTÄÄN 28 kg/m³
 95 mm
 LUIJA & RAKENNUSLEVY 12mm, PINTAKÄSÄMAT, HUONESELYTYKSEN MUKAAN
 12 mm



VS-10
 PINTAMAT, HUONESELYTYKSEN MUKAAN
 1500 mm TERÄSBETONINEN PANEESENA
 RAK. SUUNN. MUKAAN 115 kg/m³
 PINTAMAT, HUONESELYTYKSEN MUKAAN



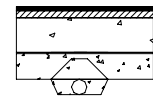
VS-7
 100mm PAROC



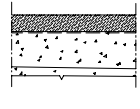
VS-11
 PINTAMAT, HUONESELYTYKSEN MUKAAN
 400 mm TERÄSBETONINEN SUOJUTUN REITIN PANEESENA
 RAK. SUUNN. MUKAAN 110 kg/m³
 PINTAMAT, HUONESELYTYKSEN MUKAAN



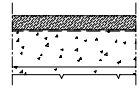
VP-1
 LITORINKÄSITTELY TAI VAST. HUONESELYTYKSEN MUKAAN
 180 mm JÄLKÄÄNNITTY TERÄSBETONILAATTA, BETONITEKST. 120 kg/m³



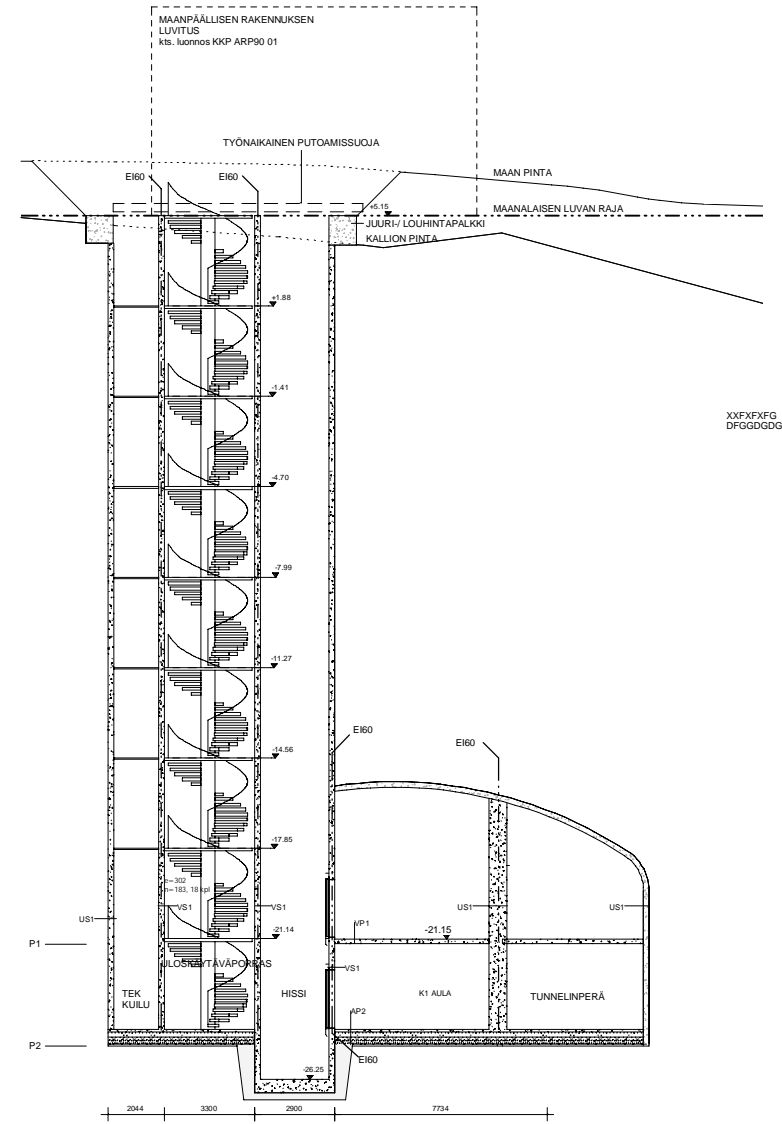
MB-1
 Kulutuskerros Conflat, Demipohjat tai vastaava 30 mm
 Pintalukkarivastus A2P1-e1
 Sötöä kantava kerros ABK 22 50 mm
 Suoritin kantava kerros Kalki #0-55 250 mm
 Suodatin kangas NZ
 Kuivatuskerros KUS 45-32 ± 200 mm sataajan
 ympäristötyyppi KUS 45-16 mm.
 Kilitetty louhetäyttö tai louhetta kalliopinta



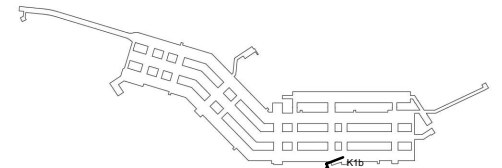
AP-1
 PINTAMATERIAALI HUONESELYTYKSEN MUKAAN, LIKENNEALUEET MASTERTOP TAI VAST.
 120 mm KUUTUBETONILAATTA 120 mm, K3S-2, 28 kg/m³, CHO 80/60 TAI VAST.
 LUKITUS: B-3/8 MUKAAN
 LAAKERIKERROS: SUODATINKANGAS-SUOJAPAPERI-SUODATINKANGAS
 > 200 mm SALAJAKE RR03, SEPPELE: 32 mm, VAHVUUS VÄHINTÄÄN 200 mm
 TIEVISTYS: TÄRKEIYYS > 400 kg, VÄHINTÄÄN 4/6 TÄRYYTYSKERTAA, KERTATIEVISTYS
 PAKSUUS ENINTÄÄN 35 cm
 HENKOLUHE
 KALLIOPINTA



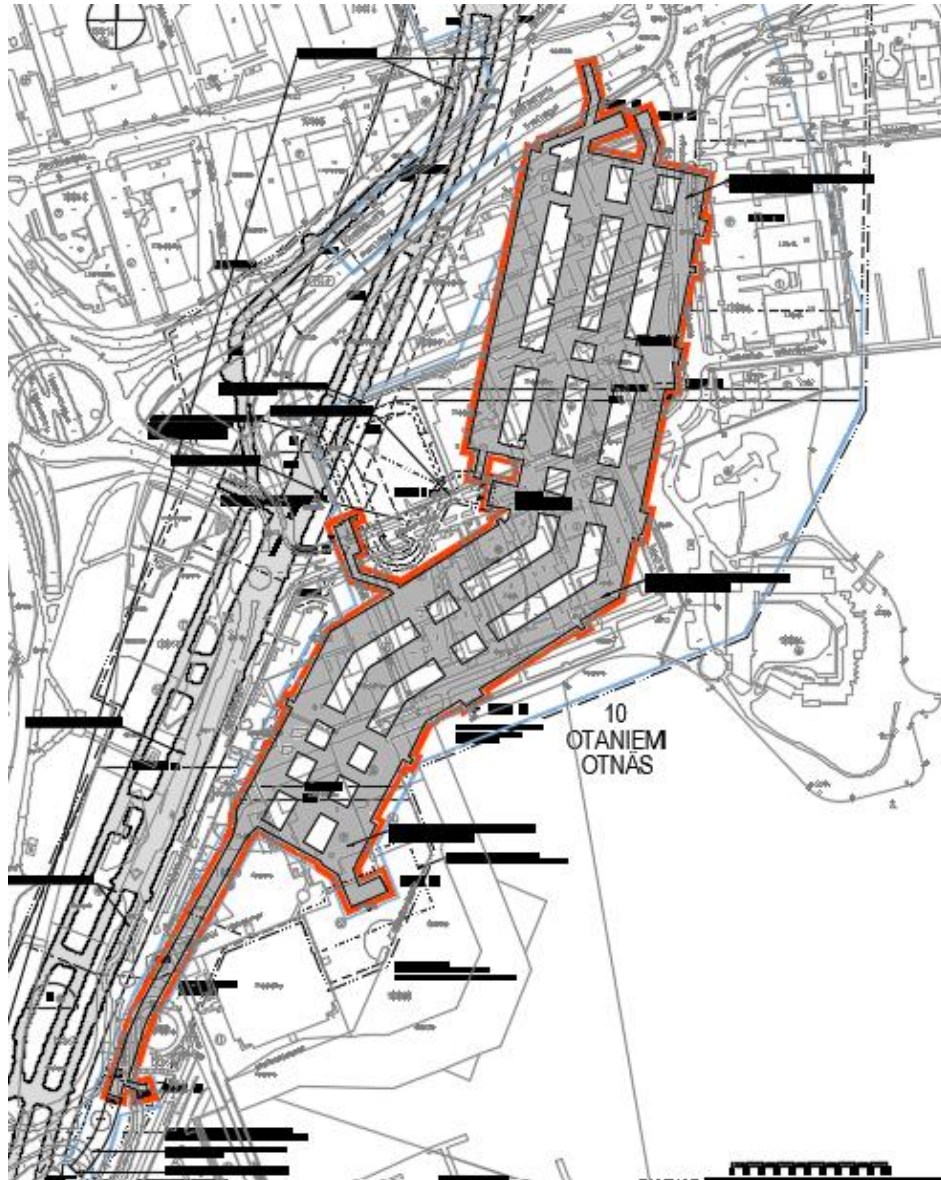
AP-2
 PINTAMATERIAALI HUONESELYTYKSEN MUKAAN
 80 mm KUUTUBETONILAATTA 80 mm, C30/37, 20 kg/m³, CHO 80/60 TAI VAST.
 LUKITUS: C-4/8 by45 MUKAAN
 LAAKERIKERROS: SUODATINKANGAS-SUOJAPAPERI-SUODATINKANGAS
 > 200 mm SALAJAKE RR03, SEPPELE: 32 mm, VAHVUUS VÄHINTÄÄN 200 mm
 TIEVISTYS: TÄRKEIYYS > 400 kg, VÄHINTÄÄN 4/6 TÄRYYTYSKERTAA, KERTATIEVISTYS
 PAKSUUS ENINTÄÄN 35 cm
 HENKOLUHE
 KALLIOPINTA



K1b 1 : 100



Projekti / Työ	10	Rev. / Tilä	33	Tuot / Ohje	1	Yhteystiedot / merkit	
Rakennus / Työ	10	Rev. / Tilä	33	Tuot / Ohje	1	Kokous ja muut päivät	
Rakennus / Työ	10	Rev. / Tilä	33	Tuot / Ohje	1	N2000 ETRS-GK25	
Rakennus / Työ	10	Rev. / Tilä	33	Tuot / Ohje	1	Projekti	18/22
Rakennus / Työ	10	Rev. / Tilä	33	Tuot / Ohje	1	Projekti	1:100
Rakennus / Työ	10	Rev. / Tilä	33	Tuot / Ohje	1	Projekti	1:20
Rakennus / Työ	10	Rev. / Tilä	33	Tuot / Ohje	1	Projekti	1:100
Rakennus / Työ	10	Rev. / Tilä	33	Tuot / Ohje	1	Projekti	1:20
Rakennus / Työ	10	Rev. / Tilä	33	Tuot / Ohje	1	Projekti	1:100
Rakennus / Työ	10	Rev. / Tilä	33	Tuot / Ohje	1	Projekti	1:20
Rakennus / Työ	10	Rev. / Tilä	33	Tuot / Ohje	1	Projekti	1:100
Rakennus / Työ	10	Rev. / Tilä	33	Tuot / Ohje	1	Projekti	1:20
Rakennus / Työ	10	Rev. / Tilä	33	Tuot / Ohje	1	Projekti	1:100
Rakennus / Työ	10	Rev. / Tilä	33	Tuot / Ohje	1	Projekti	1:20
Rakennus / Työ	10	Rev. / Tilä	33	Tuot / Ohje	1	Projekti	1:100
Rakennus / Työ	10	Rev. / Tilä	33	Tuot / Ohje	1	Projekti	1:20
Rakennus / Työ	10	Rev. / Tilä	33	Tuot / Ohje	1	Projekti	1:100
Rakennus / Työ	10	Rev. / Tilä	33	Tuot / Ohje	1	Projekti	1:20
Rakennus / Työ	10	Rev. / Tilä	33	Tuot / Ohje	1	Projekti	1:100
Rakennus / Työ	10	Rev. / Tilä	33	Tuot / Ohje	1	Projekti	1:20
Rakennus / Työ	10	Rev. / Tilä	33	Tuot / Ohje	1	Projekti	1:100
Rakennus / Työ	10	Rev. / Tilä	33	Tuot / Ohje	1	Projekti	1:20
Rakennus / Työ	10	Rev. / Tilä	33	Tuot / Ohje	1	Projekti	1:100
Rakennus / Työ	10	Rev. / Tilä	33	Tuot / Ohje	1	Projekti	1:20
Rakennus / Työ	10	Rev. / Tilä	33	Tuot / Ohje	1	Projekti	1:100
Rakennus / Työ	10	Rev. / Tilä	33	Tuot / Ohje	1	Projekti	1:20
Rakennus / Työ	10	Rev. / Tilä	33	Tuot / Ohje	1	Projekti	1:100
Rakennus / Työ	10	Rev. / Tilä	33	Tuot / Ohje	1	Projekti	1:20
Rakennus / Työ	10	Rev. / Tilä	33	Tuot / Ohje	1	Projekti	1:100
Rakennus / Työ	10	Rev. / Tilä	33	Tuot / Ohje	1	Projekti	1:20
Rakennus / Työ	10	Rev. / Tilä	33	Tuot / Ohje	1	Projekti	1:100
Rakennus / Työ	10	Rev. / Tilä	33	Tuot / Ohje	1	Projekti	1:20
Rakennus / Työ	10	Rev. / Tilä	33	Tuot / Ohje	1	Projekti	1:100
Rakennus / Työ	10	Rev. / Tilä	33	Tuot / Ohje	1	Projekti	1:20
Rakennus / Työ	10	Rev. / Tilä	33	Tuot / Ohje	1	Projekti	1:100
Rakennus / Työ	10	Rev. / Tilä	33	Tuot / Ohje	1	Projekti	1:20
Rakennus / Työ	10	Rev. / Tilä	33	Tuot / Ohje	1	Projekti	1:100
Rakennus / Työ	10	Rev. / Tilä	33	Tuot / Ohje	1	Projekti	1:20
Rakennus / Työ	10	Rev. / Tilä	33	Tuot / Ohje	1	Projekti	1:100
Rakennus / Työ	10	Rev. / Tilä	33	Tuot / Ohje	1	Projekti	1:20
Rakennus / Työ	10	Rev. / Tilä	33	Tuot / Ohje	1	Projekti	1:100
Rakennus / Työ	10	Rev. / Tilä	33	Tuot / Ohje	1	Projekti	1:20
Rakennus / Työ	10	Rev. / Tilä	33	Tuot / Ohje	1	Projekti	1:100
Rakennus / Työ	10	Rev. / Tilä	33	Tuot / Ohje	1	Projekti	1:20
Rakennus / Työ	10	Rev. / Tilä	33	Tuot / Ohje	1	Projekti	1:100
Rakennus / Työ	10	Rev. / Tilä	33	Tuot / Ohje	1	Projekti	1:20
Rakennus / Työ	10	Rev. / Tilä	33	Tuot / Ohje	1	Projekti	1:100
Rakennus / Työ	10	Rev. / Tilä	33	Tuot / Ohje	1	Projekti	1:20
Rakennus / Työ	10	Rev. / Tilä	33	Tuot / Ohje	1	Projekti	1:100
Rakennus / Työ	10	Rev. / Tilä	33	Tuot / Ohje	1	Projekti	1:20
Rakennus / Työ	10	Rev. / Tilä	33	Tuot / Ohje	1	Projekti	1:100
Rakennus / Työ	10	Rev. / Tilä	33	Tuot / Ohje	1	Projekti	1:20
Rakennus / Työ	10	Rev. / Tilä	33	Tuot / Ohje	1	Projekti	1:100
Rakennus / Työ	10	Rev. / Tilä	33	Tuot / Ohje	1	Projekti	1:20
Rakennus / Työ	10	Rev. / Tilä	33	Tuot / Ohje	1	Projekti	1:100
Rakennus / Työ	10	Rev. / Tilä	33	Tuot / Ohje	1	Projekti	1:20
Rakennus / Työ	10	Rev. / Tilä	33	Tuot / Ohje	1	Projekti	1:100
Rakennus / Työ	10	Rev. / Tilä	33	Tuot / Ohje	1	Projekti	1:20
Rakennus / Työ	10	Rev. / Tilä	33	Tuot / Ohje	1	Projekti	1:100
Rakennus / Työ	10	Rev. / Tilä	33	Tuot / Ohje	1	Projekti	1:20
Rakennus / Työ	10	Rev. / Tilä	33	Tuot / Ohje	1	Projekti	1:100
Rakennus / Työ	10	Rev. / Tilä	33	Tuot / Ohje	1	Projekti	1:20
Rakennus / Työ	10	Rev. / Tilä	33	Tuot / Ohje	1	Projekti	1:100
Rakennus / Työ	10	Rev. / Tilä	33	Tuot / Ohje	1	Projekti	1:20
Rakennus / Työ	10	Rev. / Tilä	33	Tuot / Ohje	1	Projekti	1:100
Rakennus / Työ	10	Rev. / Tilä	33	Tuot / Ohje	1	Projekti	1:20
Rakennus / Työ	10	Rev. / Tilä	33	Tuot / Ohje	1	Projekti	1:100
Rakennus / Työ	10	Rev. / Tilä	33	Tuot / Ohje	1	Projekti	1:20
Rakennus / Työ	10	Rev. / Tilä	33	Tuot / Ohje	1	Projekti	1:100
Rakennus / Työ	10	Rev. / Tilä	33	Tuot / Ohje	1	Projekti	1:20
Rakennus / Työ	10	Rev. / Tilä	33	Tuot / Ohje	1	Projekti	1:100
Rakennus / Työ	10	Rev. / Tilä	33	Tuot / Ohje	1	Projekti	1:20
Rakennus / Työ	10	Rev. / Tilä	33	Tuot / Ohje	1	Projekti	1:100
Rakennus / Työ	10	Rev. / Tilä	33	Tuot / Ohje	1	Projekti	1:20
Rakennus / Työ	10	Rev. / Tilä	33	Tuot / Ohje	1	Projekti	1:100
Rakennus / Työ	10	Rev. / Tilä	33	Tuot / Ohje	1	Projekti	1:20
Rakennus / Työ	10	Rev. / Tilä	33	Tuot / Ohje	1	Projekti	1:100
Rakennus / Työ	10	Rev. / Tilä	33	Tuot / Ohje	1	Projekti	1:20
Rakennus / Työ	10	Rev. / Tilä	33	Tuot / Ohje	1	Projekti	1:100
Rakennus / Työ	10	Rev. / Tilä	33	Tuot / Ohje	1	Projekti	1:20
Rakennus / Työ	10	Rev. / Tilä	33	Tuot / Ohje	1	Projekti	1:100
Rakennus / Työ	10	Rev. / Tilä	33	Tuot / Ohje	1	Projekti	1:20
Rakennus / Työ	10	Rev. / Tilä	33	Tuot / Ohje	1	Projekti	1:100
Rakennus / Työ	10	Rev. / Tilä	33	Tuot / Ohje	1	Projekti	1:20
Rakennus / Työ	10	Rev. / Tilä	33	Tuot / Ohje	1	Projekti	1:100
Rakennus / Työ	10	Rev. / Tilä	33	Tuot / Ohje	1	Projekti	1:20
Rakennus / Työ	10	Rev. / Tilä	33	Tuot / Ohje	1	Projekti	1:100
Rakennus / Työ	10	Rev. / Tilä	33	Tuot / Ohje	1	Projekti	1:20
Rakennus / Työ	10	Rev. / Tilä	33	Tuot / Ohje	1	Projekti	1:100
Rakennus / Työ	10	Rev. / Tilä	33	Tuot / Ohje	1	Projekti	1:20
Rakennus / Työ	10	Rev. / Tilä	33	Tuot / Ohje	1	Projekti	1:100
Rakennus / Työ	10	Rev. / Tilä	33	Tuot / Ohje	1	Projekti	1:20
Rakennus / Työ	10	Rev. / Tilä	33	Tuot / Ohje	1	Projekti	1:100
Rakennus / Työ	10	Rev. / Tilä	33	Tuot / Ohje	1	Projekti	1:20
Rakennus / Työ	10	Rev. / Tilä	33	Tuot / Ohje	1	Projekti	1:100
Rakennus / Työ	10	Rev. / Tilä	33	Tuot / Ohje	1	Projekti	1:20
Rakennus / Työ	10	Rev. / Tilä	33	Tuot / Ohje	1	Projekti	1:100
Rakennus / Työ	10	Rev. / Tilä	33	Tuot / Ohje	1	Projekti	1:20
Rakennus / Työ	10	Rev. / Tilä	33	Tuot / Ohje	1	Projekti	1:100
Rakennus / Työ	10	Rev. / Tilä	33	Tuot / Ohje	1	Projekti	1:20
Rakennus / Työ	10	Rev. / Tilä	33	Tuot / Ohje	1	Projekti	1:100
Rakennus / Työ	10	Rev. / Tilä	33	Tuot / Ohje	1	Projekti	1:20
Rakennus / Työ	10	Rev. / Tilä	33	Tuot / Ohje	1	Projekti	1:100
Rakennus / Työ	10	Rev. / Tilä	33	Tuot / Ohje	1	Projekti	1:20
Rakennus / Työ	10	Rev. / Tilä	33	Tuot / Ohje	1	Projekti	1:100
Rakennus / Työ	10	Rev. / Tilä	33	Tuot / Ohje	1	Projekti	1:20
Rakennus / Työ	10	Rev. / Tilä	33	Tuot / Ohje	1	Projekti	1:100
Rakennus / Työ	10	Rev. / Tilä	33	Tuot / Ohje	1	Projekti	1:20
Rakennus / Työ	10	Rev. / Tilä	33	Tuot / Ohje	1	Projekti	1:100
Rakennus / Työ	10	Rev. / Tilä	33	Tuot / Ohje	1	Projekti	1:20
Rakennus / Työ	10	Rev. / Tilä	33	Tuot / Ohje	1	Projekti	1:100
Rakennus / Työ	10	Rev. / Tilä	33	Tuot / Ohje	1	Projekti	1:20
Rakennus / Työ	10	Rev. / Tilä	33	Tuot / Ohje	1	Projekti	1:100
Rakennus / Työ	10	Rev. / Tilä	33	Tuot / Ohje	1	Projekti	1:20
Rakennus / Työ	10	Rev. / Tilä	33	Tuot / Ohje	1	Projekti	1:100



Kuva 2 Lupa-alue kartalla

Toimenpiteen kokonaispinta-ala on 70 940 m² ja tilavuus 319 000 m³.





Kuva 2 Lupa-alue ilmakuvasa

