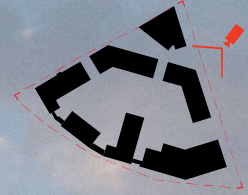
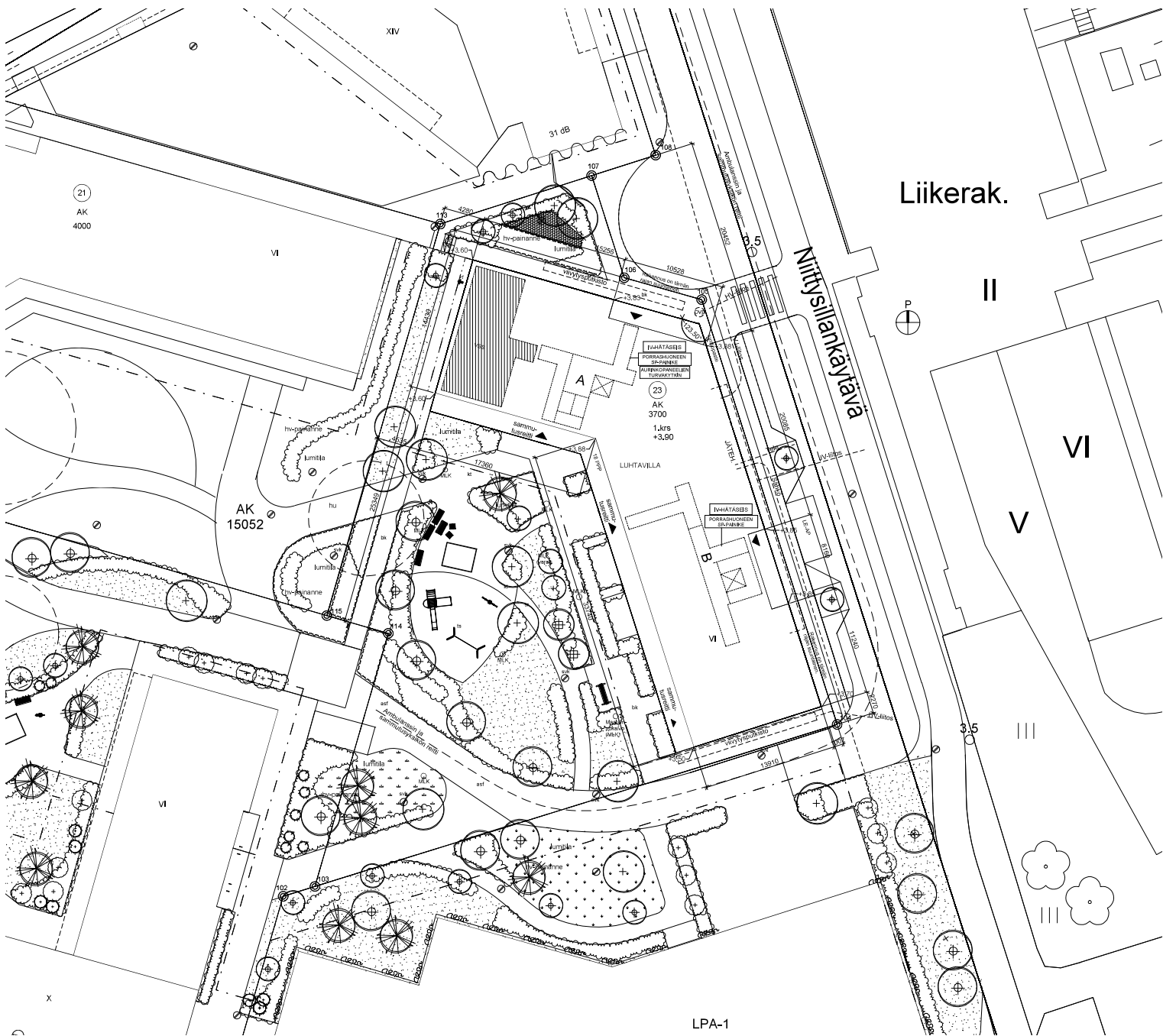
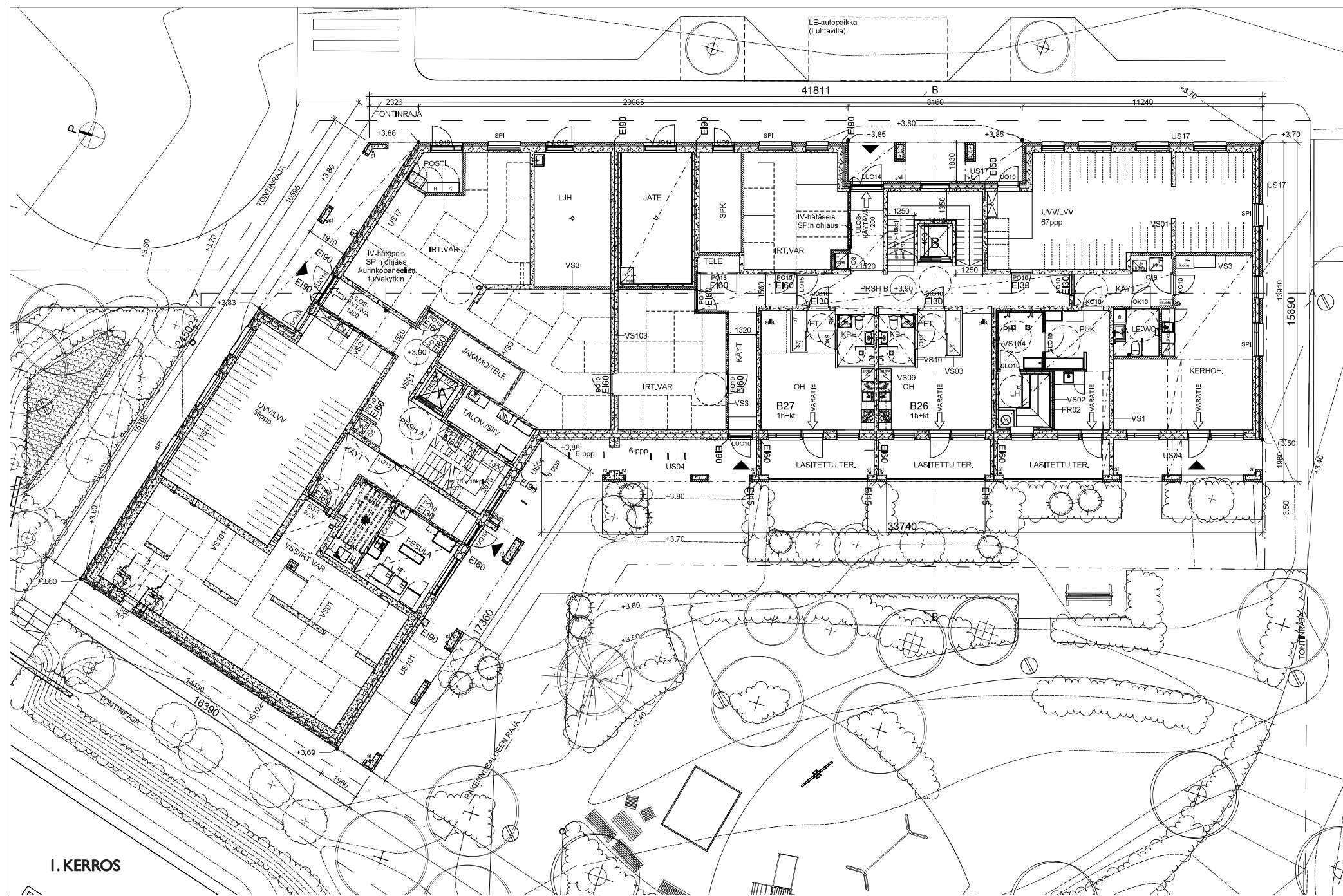


AS OY ESPOON LUHTAVILLA









I. KERROS



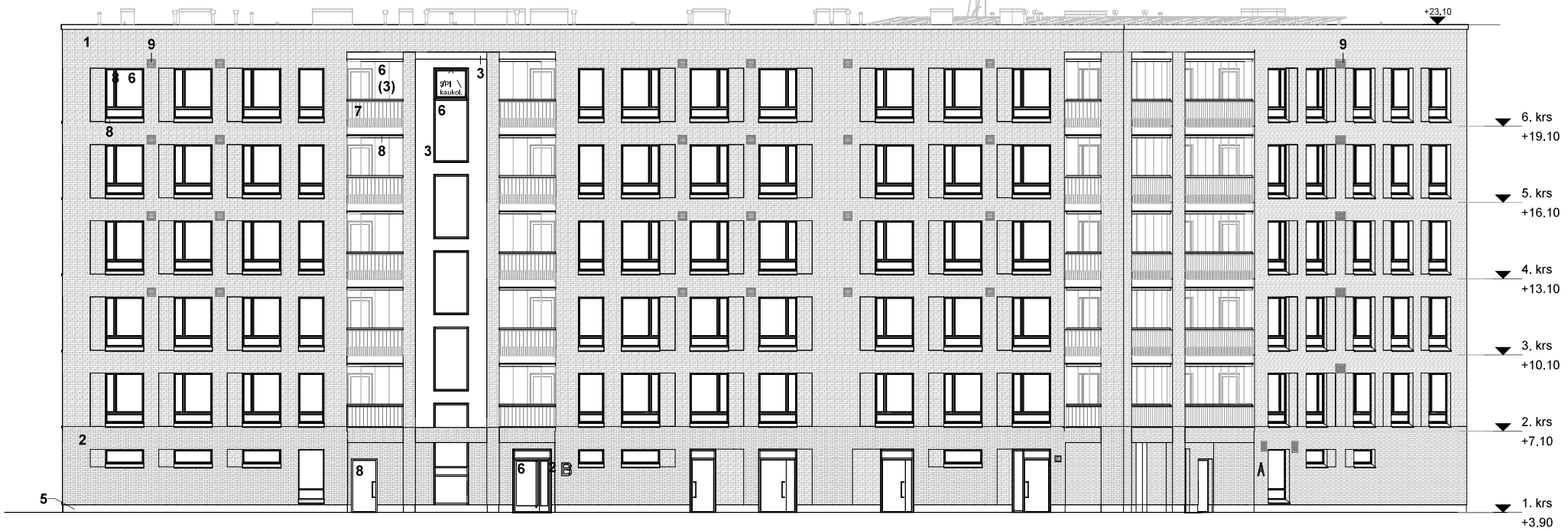
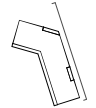
LEIKKAUS A-A



LEIKKAUS B-B

JULKISIVUMATERIAALIT

1. Tiili, punertava
2. Tiili, punertava, reikiä
3. Maalattu betoni sileä
4. Maalattu betoni uritettu
5. Betoni, harmaa
6. Lasi, kirkas
7. Sähköpainettu lasi
8. Metallia, musta
9. Metallia, tirkkypunainen



JULKISIVU ITÄÄN

JULKISIVUMATERIAALIT

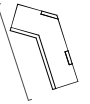
1. Tiili, punertava
2. Tiili, punertava, reliefadonta
3. Maalattu betoni sileä
4. Maalattu betoni uritettu
5. Betoni, harmaa
6. Lasi, kirkas
7. Sikkipainettu lasi
8. Metall, musta
9. Metall, uhripunainen



JULKISIVU ETELÄÄN

JULKISIVUMATERIAALIT

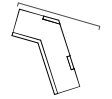
1. Tiili, punertava
2. Tiili, punertava, reliefidonta
3. Maalattu betoni silos
4. Maalattu betoni uritettu
5. Betoni, harmaa
6. Lasi, kirkas
7. Silkkivainettu lasi
8. Metallia, musta
9. Metallia, tilinpunainen



JULKISIVU LÄNTEEN

JULKISIVUMATERIAALIT

1. Tiili, punerilava
2. Tiili, punerilava, reliefkadonta
3. Maalattu betoni sileä
4. Maalattu betoni uritettu
5. Betoni, harmaa
6. Lasi, kirkas
7. Silkipainettu lasi
8. Metallia, musta
9. Metallia, tikkupunainen



JULKISIVU POHJOISEEN

KERROSALALASKELMA

	Pääkäyttötarkoituksen mukainen kerrosala (kem2)				Lisäkerrosala (kem2)						Kerrosala yht.	Kokonaisala yht.				
	A	B	C	D	Asemakaavan sallima (E, F, G)		MRL 115 § :n sallima (H, I, J, K)						L	M	N	O
					E	F	H	I	J	K						
	Pääkäyttötark. muk. kem2	Muu sallittu kem2	Muu sallittu kem2 (PRSH)	Rak.oik. yhteensä (A+B+C)	Lisäkerrosala PRSH	Lisäkerrosala (Aputilat)	US yli 250 mm, VS yli 200 mm	VSS kem2	Talotekn. kuitut ja formit kem2	Yleis. til. avaut. tekn. tila kem2	Lisäkerrosala yht. (E - K)	Kerrosala yhteensä kem2	Muu ala m2	Kokonaisala yhteensä m2		
1. kerros	64		40	104	40	474	35,5	89,5	2	47,5	688,5	792,5		792,5		
2. kerros	679		40	719	32		32,5		8,5		73	792		792		
3. kerros	679		40	719	32		32,5		8,5		73	792		792		
4. kerros	679		40	719	32		32,5		8,5		73	792		792		
5. kerros	679		40	719	32		32,5		8,5		73	792		792		
6. kerros	679		40	719	31,5		32,5		8,5	0,5	73	792		792		
YHTEENSÄ	3459	0	240	3699,0	199,5	474	198	89,5	44,5	48	1053,5	4752,5	0	4752,5		

Asemakaavan sallima rakennusoikeus

3700

Erotus

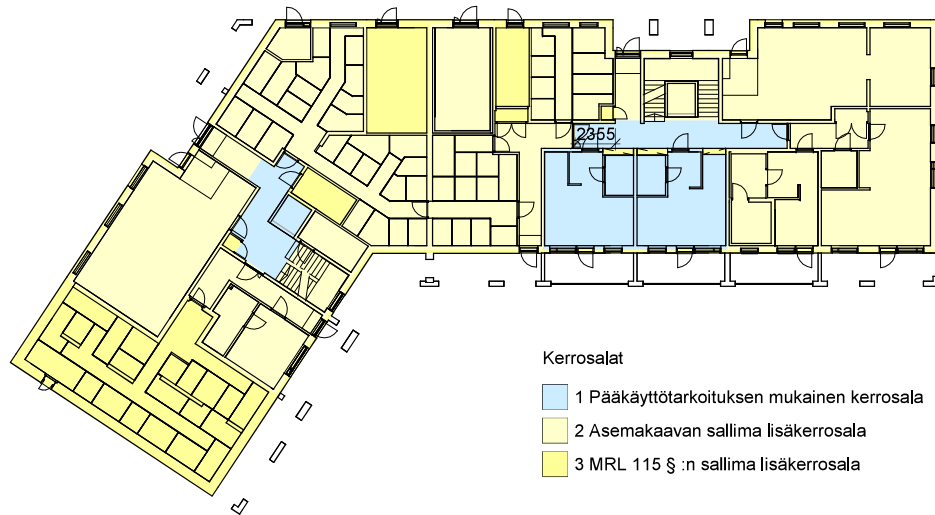
1

Hankkeen rakennusoikeutta ja käyttötarkoitusta koskevat asemakaavamääräykset (sekä mahdollistavat että velvoittavat) sanotarkasti asemakaavaa siteeraten:

AK Asuinkerrostalojen korttelialue.
3700 Rakennusoikeus kerrosalaneliömetreinä.
VI Roomalainen numero osoittaa rakennusten, rakennuksen tai sen osan suurimman sallitun kerrosluvun.

LISÄRAKENNUSOIKEUS
 Kaavassa merkityn kerrosluvun ja rakennusoikeuden lisäksi saa rakentaa:
 - asuntojen ulkopuoliset varastotilat
 - asukkaiden yhteistilat

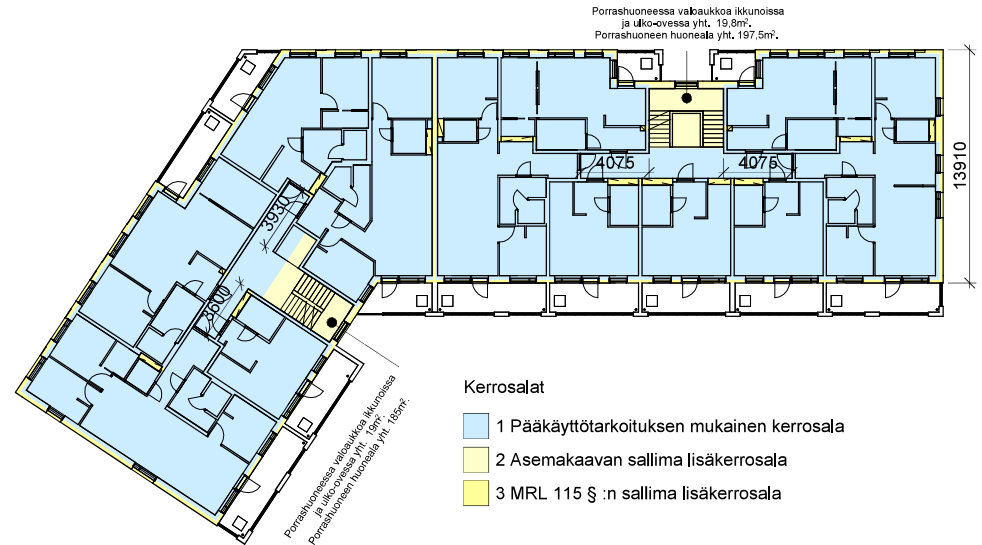
- porrashuoneiden 20 m² ylittävän osan kussakin kerroksessa, mikäli se lisää porrashuoneen viihtyisyyttä ja luonnonvaloisuutta
 - jätehuoltotilat ja kiinteistönhoiton tilat
 - tekniset tilat



Kerrosalat

- 1 Pääkäyttötarkoituksen mukainen kerrosala
- 2 Asemakaavan sallima lisäkerrosala
- 3 MRL 115 § :n sallima lisäkerrosala

KERROSALAKAAVIO - 1. kerros



Kerrosalat

- 1 Pääkäyttötarkoituksen mukainen kerrosala
- 2 Asemakaavan sallima lisäkerrosala
- 3 MRL 115 § :n sallima lisäkerrosala

KERROSALAKAAVIO - 2.-6. kerros

