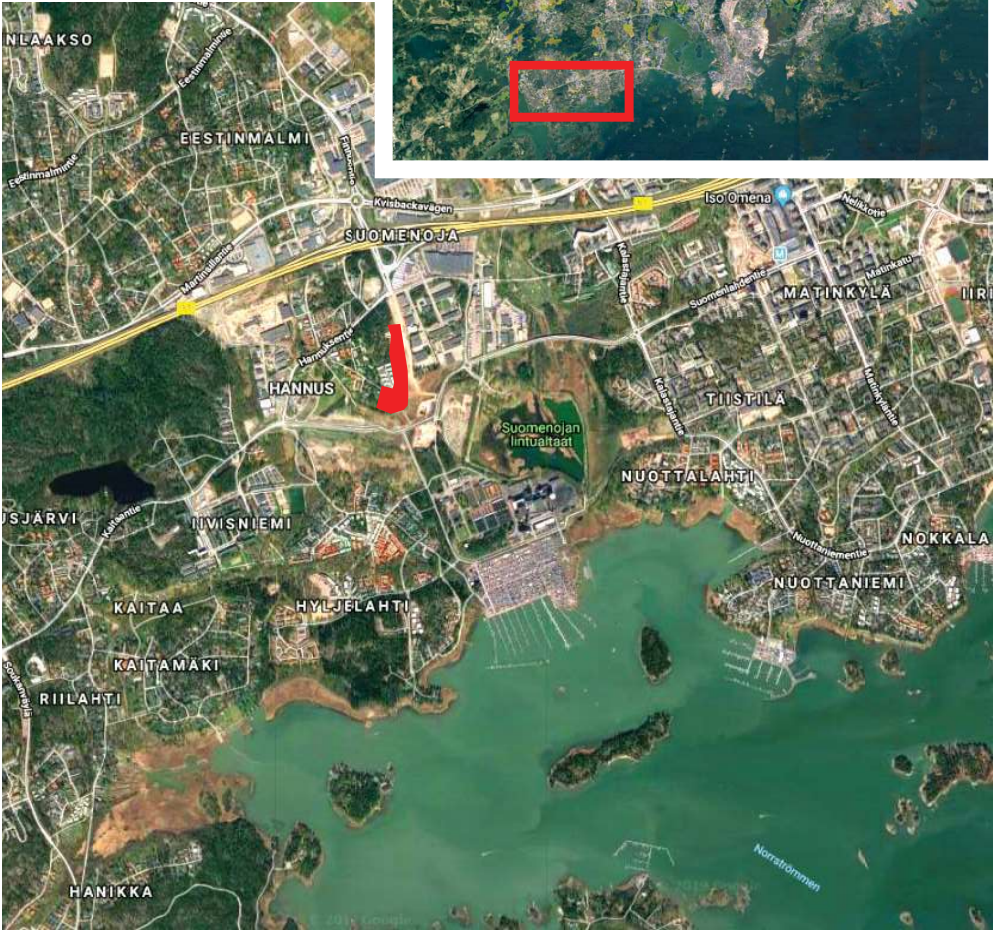




9.12.2022

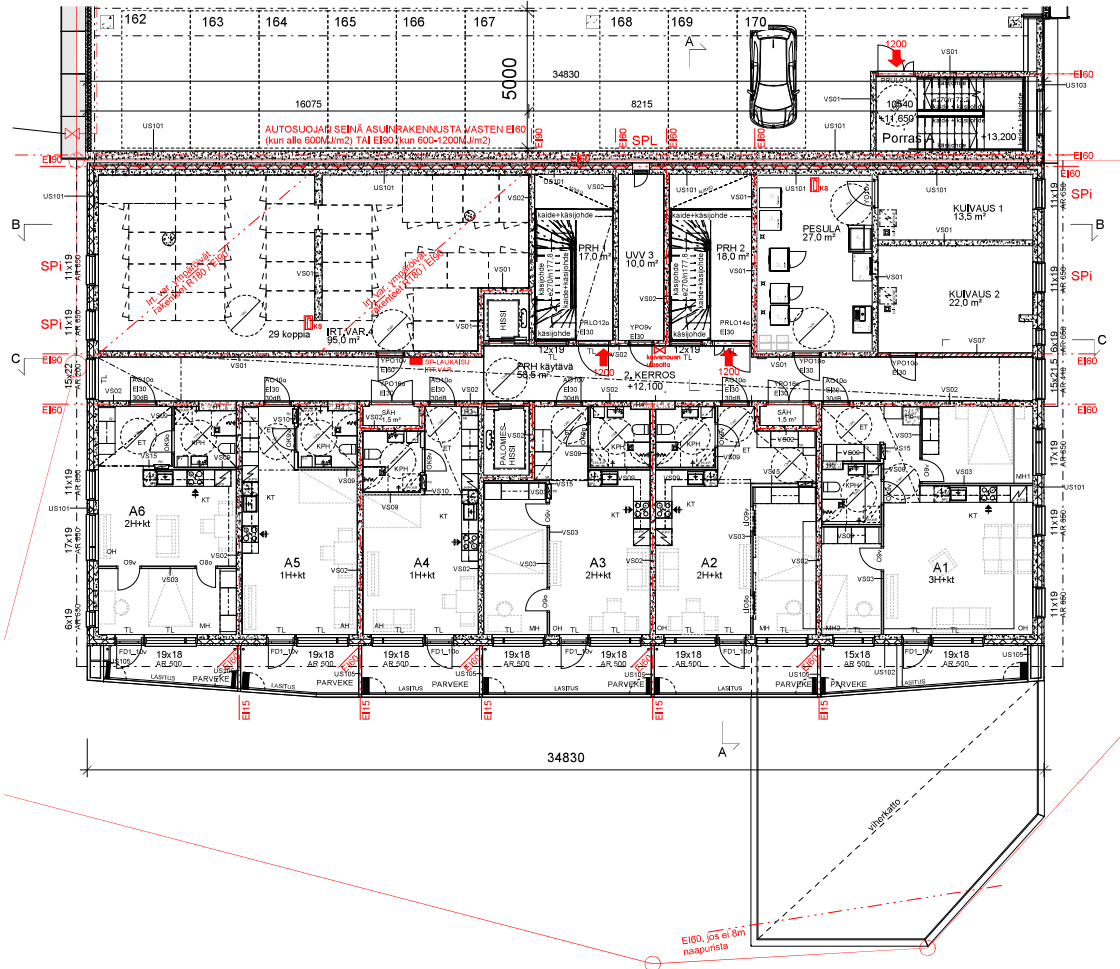
**AAR** & ARKKITEHDIT  
ANTILA & RUSANEN OY

SIJAINTIPIIRUSTUS









**PALJO-SASTONTI**

Rakennuksen paloluokka on P1. Asunnot on osastoitu huoneistoina E60-luokan rakennusosin, hormit E160. Rakennusurako on R60-luokainen. Teknisten tilojen ja yhteistilojen osastoiti on E60-luokassa välipohjen ja väliseinien osalta. Itämaistovaraston paljo-osastoiti on E60-luokainen, kantavien rakenteiden osalta R160.

**SAVUNPOISTO**

Porrashuoneeseen ylämpään kerrokseen sijoitetaan aukoissa vähintään 1 m<sup>2</sup> savunpoistoluukku, jonka sähköinen laukaisu tapahtuu maantasokerroksesta, Porrashuoneiden savunpoisto kerroksissa 2.-13, varustetaan savunpoistokulkuun, 1. kerroksen savunpoisto tapahtuu ulkos avautuvan oven kautta.

**PALOVAROITTIMET**

Asunnoissa on määrätysten mukaiset verkkovirtaan kytketyt palovaroittimet.

**AIKUSAMMUTUSKALUSTO**

Talokasosastossa sekä autohallissa on kaasiammuttimet paloteknisten suunnitelmien mukaisesti, Autohallissa on pikapaloposti.

**LÄMMITYS**

Lämmitysjärjestelmänä on vesikeskuslämmitys (kaukolämpö).

**ILMANVAIHTO**

Rakennuksen ilmanvaihto toteutetaan keskitetysti, joka kerroksessa on ik-konehuone.

**VESI**

Rakennus liitetään kaupungin vesi- ja jätevesi- sekä huonevesiverkkoon.

**ÄÄNISTYS**

Äänistyksiä ja koneosennukset YM:n asetuksen mukaan, Rakennuksen vaippan kohdistuva äänitaseroavautus on asemakaavamääräyksen mukainen, Asuntojen porrastaso-ovien Rw > 37dB ääniluokka 30dB. Äänitaseroavaatimukset täyttyvät käyttämällä leikkeitä, joiden äänäeneristysluku tieläkkönnemä vastaan P-C vähintään 40 dB ja parvekkeita, joiden äänäeneristysluku tieläkkönnemä vastaan Rw + Ct vähintään 36 dB Parvekkeiden äänitaseroavaatimukset AL<sub>max</sub> saavutetaan, kun käytetään seuraavia rakennuksia: - Lasikaide toteutetaan 4+4 äänipöydillä lasilla, Finnoomilain puolella parvekkeilla lasivälit tulee olla tiivistettyjä. - Avattavaa parvekekäsitä, jonka äänäeneristysluku tieläkkönnemä vastaan B-C, on vähintään 20 dB

**HORMIT**

Tekniahormit ovat tyhjiyväkäsyttyjä ja täytävät ääneneristys- ja palovaatimukset.

**OVIEN VAPAA KULKUUKKO**

Yleisten tilojen oviin, asuntojen porrastaso-ovien ja parvekkeen oviin vapaa kulkuaukko on laajennettava 850 mm. Asuinhuoneiden 9M-leväät välit täyttävät YM:n asetuksen vapaasta kulkuaukosta.

**ESTETTÖMYYS**

Asuntojen eteisissä, kylähuoneissa ja keittiöissä on halkaisijaan 1300 mm-kokoinen invaympäri. Yhteiset istä sekä porrashuoneet on mitoitettu 1500 mm pyörähälympäriä.

**KYNNYSKORKEUS**

Asuinhuoneistojen, asuinhuoneistojen sisääntulo-ovien ja yhteis- ja yleisten tilojen tilojen kynnykset toteutetaan YM:n asetuksen mukaisesti.

**KAIDEKORKEUS**

Asuinhuoneistojen parvekkeiden kaiteiden korkeus asunnon lattian valmiiseen pintaan on min. 1000 mm. Porrashuoneiden kaidekorkeudet toteutetaan YM:n asetuksen mukaan, Käsihoidettais ja luisissa on koko pituudella ja molemmin puolin syöksyä.

**TURVALASIT**

Ovien lasit ja alle 700 mm jaavat lasipinnat ovat turvalasia.

**HISSI**

Hissikönnin sisämitat ovat 1100 x 1400 mm ja painonhissi 1100x2100 mm. Ovi-levyys 9M. Hissin painikkeet varustetaan kohor- ja pistekirjaimin / numeroin.

Porrashuoneissa ja muilla poistustieillä ei sallita pussia ovia alikattoriputuksessa.

SPI = SAVUNPOISTOKKUNA  
SPL = SAVUNPOISTOLUUKKU

RAKENNETTYPIIT, KATSO RAKENNETYYPPIIRUSTUS

TASOKOORDINAATTO / KORKEUSJÄRJESTELMÄ  
ETRS-GK25 / N2000

K.O.SA	KORTTELITILA	TONTTINRA	RAKENNUSLUVAN TUNNUS
	125	9	
RAKENNUSOHJELMÄ	PIRUSTUSKAI	JUOKS.NO	
	ULIÖSRAKENNUS	322	
RAKENNUSOHJELMAN JA OSIÖTE	PIRUSTUKSEN ÖSÄLTO	MITTAKAAVAT	
As. Oy Espoon Pohjoisviitta	Pohjapiirustus, 2. krs	1 : 100	
Hannuksenkuja 22			
02270 Espoo			

ARKKITEHDIT ANTILLA & RUSANEN OY

**AAR** MECHELINIKATU 1A, 00180 HELSINKI  
Puh. 09 422 6980 WWW.AA-R.FI  
S-posti: ETUNILSUKUNNIBA-A.FI

PÄIVÄYS 09.12.2022

1.04.2022

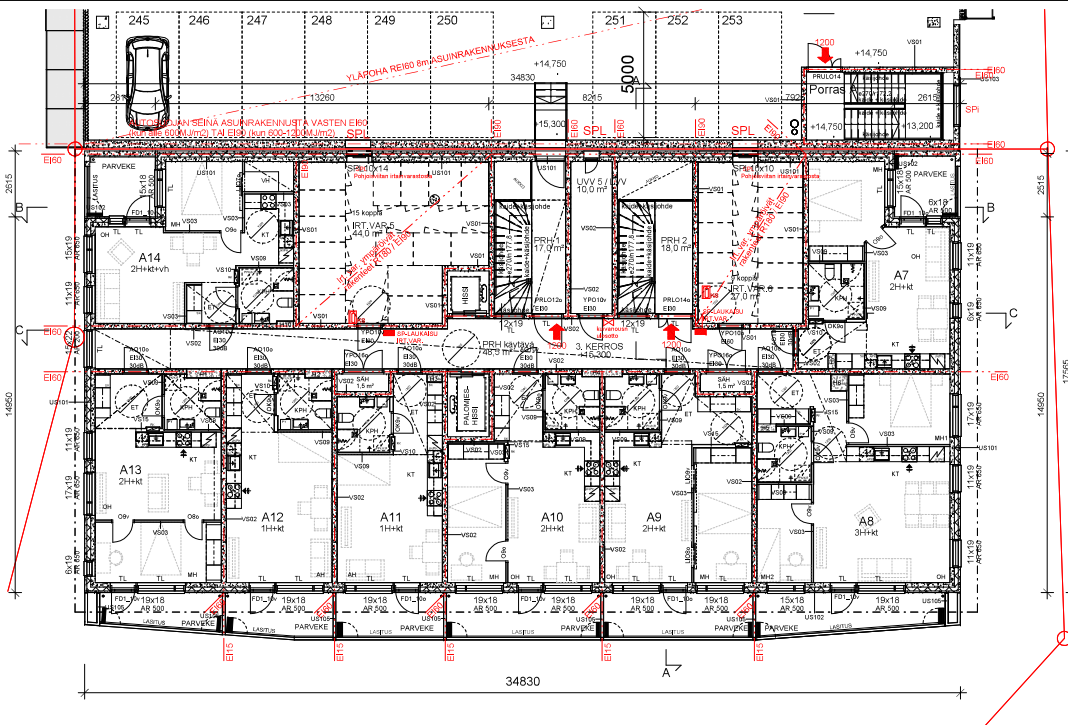
Tekijänoikeus © Arkkitehdit Antilla & Rusanen Oy

ARK - 371 - 003-02 -

SUUNN. ALA TYÖ NO. PIR. NO. MUUTOS

SUUNN. YHTEYSHENKILÖ TARK.

Anastasia Fraydenberger



**PALCO-OSASTON TI**  
 Rakennuksen paloluokka on P1. Asunnot on osastoitu huoneistoittain EIBO-luokan rakennusosin, hormit EIBO. Rakennusurako on R60-luokainen. Teknisten tilojen ja yhteistilojen osastoitu on EIBO-luokkaa välipohjan ja väliseinien osalta. Irrotettavaan pallo-osastointi on EIBO-luokainen, kantavien rakenteiden osalta R160.

**SAVUNPOISTO**  
 Porrashuoneeseen ylimpään kerrokseen sijoitetaan kattoon vähintään 1 m<sup>2</sup> savunpoistoluukku, jonka sähköinen laukaisu tapahtuu maantasokerroksesta. Porrashuoneiden savunpoisto kerroksissa 2-13, varustetaan savunpoistokäulään, 1. kerrokseen savunpoisto tapahtuu ulos avautuvan oven kautta.

**PALOVAROITTIMET**  
 Asunnoissa on määrätysten mukaiset verkkovirtaan kytketyt pölväroittimet.

**ALKUSAMMUTUSKALUSTO**  
 Talousasunosaosissa sekä autotallissa on käsisammuttimet paloteknisten suunnitelmien mukaisesti. Autotallissa on pikapöppösi.

**LÄMMITYS**  
 Lämmitysajastelmana on vesikeskälämmitys (kauklämpö).

**ILMAVAIHTO**  
 Rakennuksen ilmanvaihto toteutetaan keskitetysti, joka kerroksessa on iv-konehuone.

**VESI**  
 Rakennus liitetään kaupungin vesi-, jätevesi- sekä huonevesiverkkoon.

**ÄÄNIERISTYS**  
 Äänieristykset ja koneosennukset YM:n asetuksen mukaan. Rakennuksen valpaaan kohdistuva äänitasoerovaatimus on asennusmääräyksen mukainen.  
 Asuintien porrastaso-ovien R<sub>w</sub> > 37dB ääniluokka 30dB.  
 Äänitasoerovaatukset täyttyvät käyttämällä ikkunoita, joiden ilmaenergiysluku telkkennemellä vastaan R<sub>w</sub> vähintään 40 dB ja parvekkeita, joiden ilmaenergiysluku telkkennemellä vastaan R<sub>w</sub> + C<sub>w</sub> vähintään 36 dB.  
 Parvekkeiden äänitasoerovaatukset L<sub>A,eq</sub> täyttyvät, kun käytetään seuraavaa rakennetta.  
 - Lasikaide toteutetaan 4+4 laminoitulla lasilla, Finnconsilan puolella parvekkeilla lasivälit tulee olla tiivistettyjä.  
 - Avattava parvekealustusta, jonka ilmaenergiysluku telkkennemellä vastaan R<sub>w</sub>+C<sub>w</sub> on vähintään 31 dB.

**HORMIT**  
 Tekniikkahormit ovat tyypilyksyisiä ja täyttävät ääneneristävyy- ja palovaatimukset.

**OVIEN VAPAA KULUVAUKKO**  
 Yleisten tilojen oven, asuntojen porrastaso-ovien ja parvekkeen oven vapaa kulkuaukko on leveydeltään 850 mm. Asuinhuoneiden 9M-leveät välit ovat täyttävät YM:n asetuksen vapaasta kulkuaukosta.

**ESTEETTÖMYYS**  
 Asuintien eteisissä, kylpyhuoneissa ja keittiöissä on halkaisijaltaan 1300 mm-kokoinen invaympyrä. Yhteistilat sekä porrashuoneet on mitoitettu 1500 mm pyörähäyrympyrällä.

**KYNNYSKORKEUS**  
 Asuinhuoneistojen, asuinhuoneistojen sisäkäyntiöiden ja yhteis- ja yleisten tilojen tilojen kynnykset toteutetaan YM:n asetuksen mukaisesti.

**KAIKKOKORKEUS**  
 Asuinhuoneistojen parvekkeiden katekorkeus asunon lattian valmisteen pintaan on min. 1000 mm. Porrashuoneen katekorkeudet toteutetaan YM:n asetuksen mukaan. Kaasipohde portaita ja julkaisua on koko puidella ja molemmin puolin syöksyä.

**TURVALASIT**  
 Oven lasit ja alle 700 mm jäivät lasipinnat ovat turvalasia.

**HISSI**  
 Hissikabin sisämitat ovat 1100 x 1400 mm ja palomies-hissi 1100x2100 mm. Ovikävyt 9M. Hissin painikkeet varustetaan kohde- ja pistekirjaimin / numeroin.

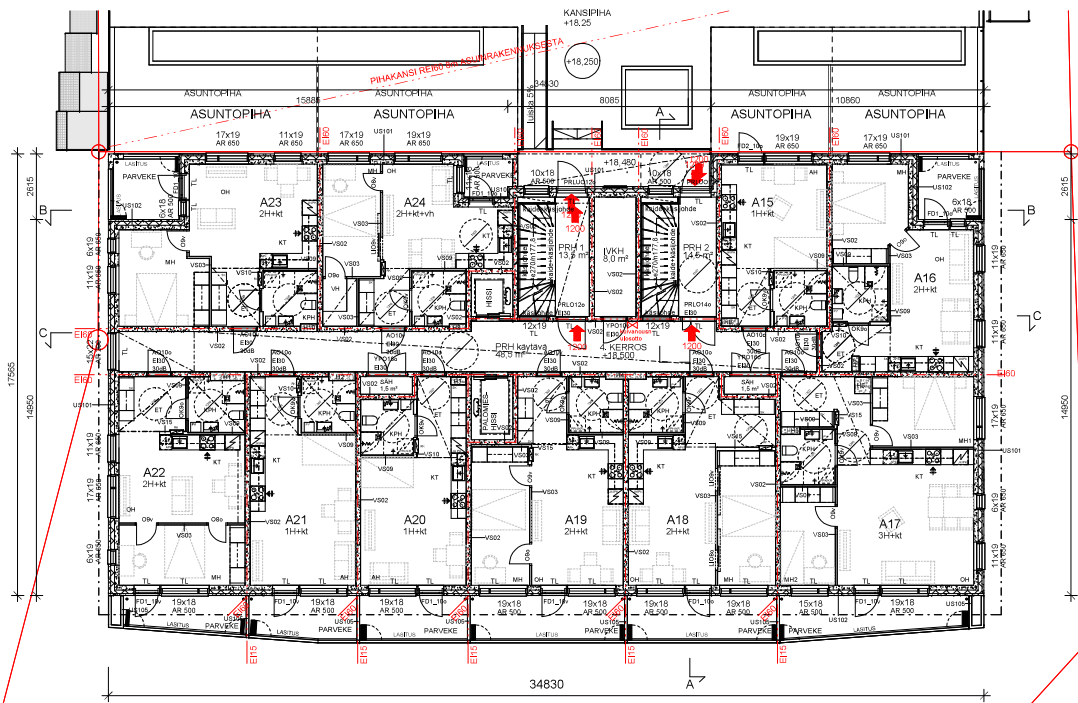
Porrashuoneissa ja muilla pöstmistillä ei sallita pussia osia alkatorjuntakeskissä.

SPL = SAVUNPOISTOKÄULÄ  
 SPL = SAVUNPOISTOLUUKKU

RAKENNETTYYPIT, KATSO RAKENNETTYYPPIPIIRUSTUS

TALOKORIDIN TIEDOT / KORKEUSJÄRJESTELMÄ EITRS-OKSIS / N2010			
KISSA	KÄYTTÖTILAT	TONTTINEN	RAKENNUSLUVAN TURVUS
31	125	9	
RAKENNUSLOMENPIDE	PIIRUSTUSLAJI	AIKKA, NO	
LUJDSRANKENNUUS	PAAPIRUSTUS	4/22	
RAKENNUSOHJELMAN JA OIKOITE	PIIRUSTUKSEN OSASTO	MITAKAIVAT	
As, Oy Espoon Pohjoisviitta	Pohjapiirustus, 3. krs	1: 100	
Hannuksenkaj 22 02270 Espoo			
ARKKITEHDIT ANTILA & RUSANEN OY	SAUN, ALA	TYÖNO.	PIR. NO.
MAKSELINKATU 1A, 00180 HELSINKI Puh. 09 422 6000 www.aar-arkk.fi Etuunlusekunnassa-arkk	ARK - 371 - 003-03 -		
PAIKKA 09.12.2022 +34-60052	SAUN, YHTYSEIKKILÖ	TARK.	
	Anastasia Flydenberger		

Tehtävien © Arkkitehdit Antilla & Rusanen Oy



**PALJO-SIJAINTI**

Rakennuksen paloluokka on P1. Asunnot on osastoitu huonesiirtolain EIB-luokan rakennusosan, hoitot EIB0, Rakennusosasto on R00-luokan, teknisten tilojen ja yhteistilojen osasto on EIB0-luokkaa välittömien ja väliseinien osalta. Itämerenvarustojen paljo-osasto on EIB0-luokan, kantavien rakenteiden osalta R160.

**SAVUNPOISTO**

Porrashuoneeseen ylimpään kerrokseen sijoitetaan aukoltaan vähintään 1 m<sup>2</sup>n savunpoistoluukku, jonka sähköinen laukaisu tapahtuu maantasokerrokselta. Porrashuoneiden savunpoistokerroksissa 2.-13. varustetaan savunpoistokäyttöön, 1. kerroksen savunpoisto tapahtuu ulja avuutena oven kautta.

**PALJOVÄRITTÄMÄT**

Asunnoissa on määrätysten mukaiset verkkovirtaan kytketyt palovaroittimet.

**ALKUSAMMUTUSKALUSTO**

Tekijäsuojeluksessa sekä autohallissa on käsiasennut palokäyttöön suunnitellun mukaisesti. Autohallissa on pikäpölypoisti.

**LÄMMITYS**

Lämmitysajonestelmä on vesikeskälämmitys (kaukolämpö).

**ILMANVAIHTO**

Rakennuksen ilmanvaihto toteutetaan keskitetysti, joka kerroksessa on iv-konehuone.

**VESI**

Rakennus liitetään kaupungin vesi-, jätevesi- sekä hulevesiverkkoon.

**ÄÄNIERISTYS**

Äänieristykset ja koanennukset YM:n asetuksen mukaan. Rakennuksen väliapua kohdistuva äänitaseroavastus on asennettavien määrätysten mukainen. Asuntojen porrastaso-oven Rw > 37dB ääniluokkaa 30dB. Äänitaseroavastukset täyttävät käyttämällä kouritolla, joiden ilmaaneristysluku telkikemmelua vastaan R<sub>w</sub>+C<sub>w</sub> vähintään 40 dB ja parvekkeissa joiden ilmaaneristysluku telkikemmelua vastaan Rw + C<sub>w</sub> vähintään 36 dB Parvekkeiden äänitaseroavastukset D<sub>n</sub> saavutetaan, kun käytetään seuraavia rakennusosia:  
 - Laskerit toteutetaan 4+4-linnuudella lasilla. Finnnoorian puolella parvekkeilla lasovälit tulee olla tiivistettyjä.  
 - Avattavien parvekealustusta, jonka ilmaaneristysluku telkikemmelua vastaan R<sub>w</sub>+C<sub>w</sub> on vähintään 20 dB

**HORMIT**

Teknikkahormit ovat työpöytäkorkeita ja täyttävät äänieristävyyttä- ja palovaatimukset.

**OVEN VAPAA KULKUUKKO**

Yleisten tilojen ovi, asuntojen porrastaso-oven ja parvekkeen ovi vapaa kulkukoko on leveydeltään 850 mm. Asuntohuoneiden ovet eivät voi olla työntäviä YM:n asetuksen vapaasta kulkukokosta.

**ESTEETTÖMÄISYYS**

Asuntojen eteisissä, kylpyhuoneissa ja keittiöissä on hakaisujäljään 1300 mm-kokoinen invaympäry. Yhteistilat sekä porrashuoneet on mitoitettu 1500 mm pyörätuoliasymppialla.

**KYNNISKORKEUS**

Asuntohuoneistojen, asuntohuoneistojen sisäkäytävien ja yhteis- ja yleisten tilojen tilojen kynnykset toteutetaan YM:n asetuksen mukaisesti.

**KÄDEKORKEUS**

Asuntohuoneistojen parvekkeiden kaiteiden korkeus asunnon lattian valmiiseen pintaan on min. 1000 mm. Porrashuoneen kaidekorkeudet toteutetaan YM:n asetuksen mukaan. Kasipohje portaissa ja liuskissa on koko piltuudella ja rodetimmi puolin syövyttä.

**TURVA-ASE**

Ovien latti ja alle 700 mm jyvät lasipinnat ovat turvallisia.

**HISSI**

Hissikönnit ovat välillä 1100 x 1400 mm ja pölmies-hissi 1100x2100 mm. Ovileveys 9M. Hissin paritukset varustetaan koto- ja esteettömyyden numeroin.

Porrashuoneissa ja muilla postumiesillä ei sallita pussia osia alakorkiputuksesta.

SP1 = SAVUNPOISTOKALUSTA  
 SPL = SAVUNPOISTOLUUKKU

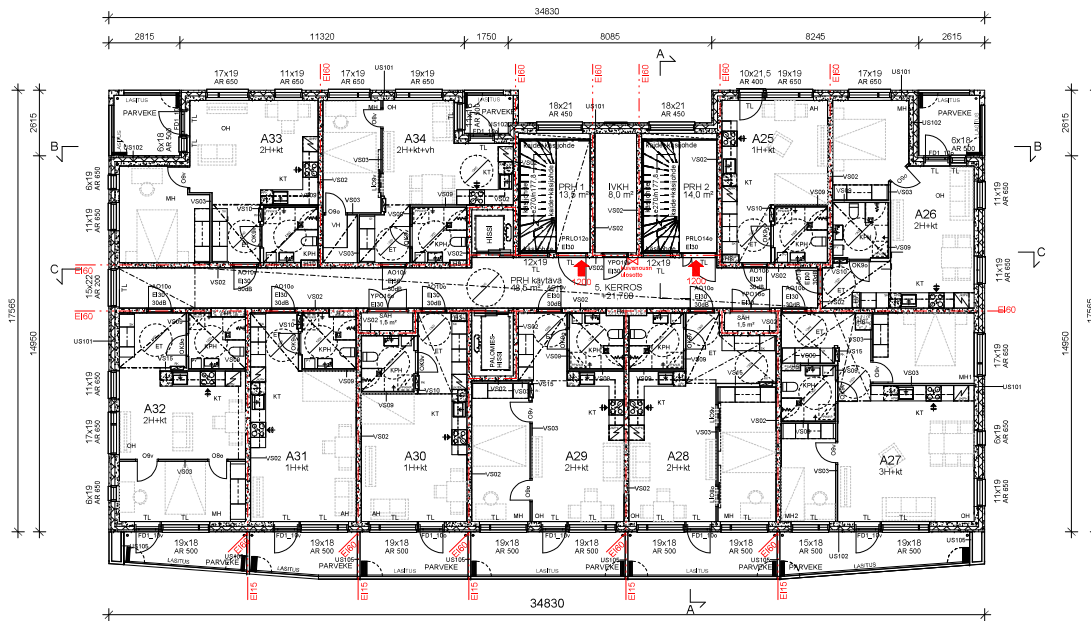
RAKENNETTYPIIT, KATSO RAKENNETTYPIIRUSTUS

TASOKORDINATTO / KORKEUSAJESTELMÄ EITRIS-OKSIS / N2000	
KUSSA	KUITEITILTA
31	125
RAKENNUSOMENPIE	TONITRIS
9	

RAKENNUSLUVAN TUNNUS	
PIRUSTELUAI	AJKK, NO
PAAPIRUSTUS	5/22
RAKENNUSOHJEENIMMÄ JA Osoite	METAKAAVA
As, Oy Espoon Pohjoisviitta	Pohjapiirustus, 4. ks
Hannuankuja 22	1: 100
02270 Espoo	

ARKKITEHDIT ANTILLA & RUSANEN OY	
<b>AAAR</b> MICHELLEBENKATTA 1A, 00160 HELSINKI Puh. 09 452 6400 WWW.AAAR-FI S-POBI: ETUNIMISEKUNNUSALA-EI	
ARKKITEHDIT ANTILLA & RUSANEN OY	ARK-371-003-04
SAUN, ALA	TYYNO, FIR, NO, MUOTOS
SAUN, YHTYSEIKKILÖ	TARK, ANASTASIA FYLDENBERGER

PAIKKA 09.12.2022  
 +358-9-45262-  
 Tekijänoikeus © Arkkitehdit Antilla & Rusanen Oy



**PALCO-OSASTOINTI**

Rakennuksen pallokokoa on P1. Asunnot on osastotu huoneistottain EI60-luokan rakennusosin, hormit EI60. Rakennusrunko on R60-luokkainen. Teknisten tilojen ja yhteistilojen osasto on EI60-luokkaa välipohjien ja väliseinien osalta. Irtainmateriaalien palto-osasto on EI60-luokkainen, kantavien rakenteiden osalta R180.

**SAVUNPOISTO**

Porrashuoneeseen ylimpään kerrokseen sijoitetaan aukkiaan vähintään 1 m<sup>2</sup> m savunpoistoluuku, jonka sähköinen laukaisu tapahtuu maantasokerroksesta. Porrashuoneiden savunpoisto kerroksissa 2-13, varustetaan savunpoistokulkuun, 1. kerroksen savunpoisto tapahtuu ulos avautuvan oven kautta.

**PALVAROITTIMET**

Asunnoissa on lämmityksen mukaiset verkkovirtaan kytketyt palvaroitimet.

**ALKUSAMMUTUSLUKUSTO**

Talvsaunassa sekä aulohallissa on käsisammuttimet paloteknisten suunnitelmien mukaisesti. Aulohallissa on pikapalposti.

**LÄMMITYS**

Lämmitysjärjestelmänä on vesikeskälämmitys (kaukolämpö).

**ILMANVAIHTO**

Rakennuksen ilmanvaihto toteutetaan keskitetysti, joka kerroksessa on ik-konehuone.

**VESI**

Rakennus liitetään kaupungin vesi- ja viemäri- sekä hulevesiverkkoon.

**ÄÄNENESTYS**

Äänieristykset ja koneasennukset YM:n asetuksen mukaan. Rakennuksen vapaan kohdistuva äänitasoeroa vaimitus on asemakaavamaatäyksen mukainen. Asuntojen porrastaso-ovien Rw = 37 dB:ää säänluokkaa 30dB. Äänitasoero vaatimukset täyttyvät käyttämällä ikkunoiden, joiden ilmaaneristysluku telkienmenetystä vastaan R<sub>w</sub> + C<sub>w</sub> vähintään 40 dB ja parvekkeiden, joiden ilmaaneristysluku telkienmenetystä vastaan R<sub>w</sub> + C<sub>w</sub> vähintään 36 dB. Parvekkeiden äänitasoero vaatimukset täyttyvät, kun käytetään seuraavia rakennosisiä: - Lasikate toteutetaan 4+4 laminoitulla lasilla, Finnsonsilan puolella parvekkeilla lasivälit tulee olla tiivistettyjä. - Avattavaa parvekealustaa, jonka ilmaaneristysluku telkienmenetystä vastaan R<sub>w</sub> + C<sub>w</sub> on vähintään 20 dB.

**HORMIT**

Tekniskorhormit ovat tyypittyäksyttyjä ja täyttävät ääneneristys- ja palvaatimukset.

**OVEN VAPAA KULUVAIKKO**

Viestien tilojen ovien, asuntojen porrastaso-ovien ja parvekkeen ovien vapaa kulkuaukko on leveydeltään 650 mm. Asunihuoneiden 9M-leväiset välit täyttävät YM:n asetuksen vapaasta kulkuaukosta.

**ESTEETÖMYYS**

Asuntojen eteissä, kylpyhuoneissa ja keittiöissä on taljokäytävällä 1300 mm-kokoinen invaympyrä. Yhteistilat sekä porrashuoneet on mitoitettu 1500 mm pyöräilyympyrällä.

**KÄYNNYSKORKEUS**

Asunihuoneistojen, asunihuoneistojen sisäänkäyntiovien ja yhteis- ja viestien tilojen tilojen kynnykset toteutetaan YM:n asetuksen mukaisesti.

**KATTEIKORKEUS**

Asunihuoneistojen parvekkeiden kateiden korkeus asunon lattian väliseen pintaan on min. 1000 mm. Porrashuoneen katekorkeudet toteutetaan YM:n asetuksen mukaan. Käytävien pinta on koko pituudella ja molemmin puolin syyksyä.

**TURVALASIT**

Ovien lasit ja alle 700 mm jäävät lasipannat ovat turvalasia.

**HISSI**

Hissikormit saavat olla 1100 x 1400 mm ja palomies-hissi 1100x2100 mm. Oviavaleyys 9M. Hissin painikkeet vaihdetaan koto- ja pikakäyttö / numerot.

Porrashuoneissa ja muilla postimasteilla ei sallita pussia alas alakorttustuksessa.

SPI = SAVUNPOISTOKULUNA  
SPL = SAVUNPOISTOLUUKKU

RAKENNETTYPIIT, KATSO RAKENNETTYPIIRUSTUS

TABOKORDINATIEDOT / KORKEUSJÄRJESTELMÄ E10/E15/OK25 / N2000
--

KISSA	KÄITTEILÄ	TONTTIN	RAKENNUSLUVAN TURVUS
31	125	9	
RAKENNUSOMENPIDE	PAAPHRUSTUS	AIKELNO	
LUJDIRAKENNUS	6/22		
RAKENNUSOHITTEINIMI JA Osoite	PIRUSTUSSEN OIKO	MITAKAANAT	
As, Oy Espoon Pohjoisviitta	Pohjapiirustus, 5. krs	1:100	
Hannuksenkja 22			
02270 Espoo			

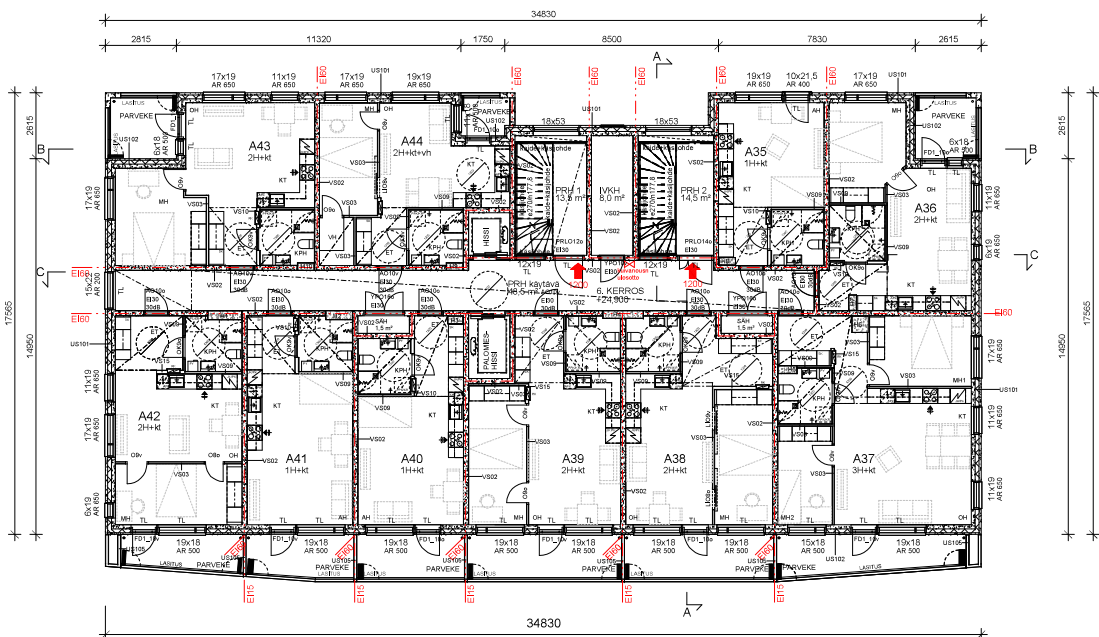
**ARKKITEHDIT ANTILLA & RUSANEN OY**  
**AAR** MARCHEBRINKKATU 1A, 00180 HELSINKI  
 Puh. 09 452 6000 www.aar.fi  
 S-POSTI: ETUNIMISUKUNNUMERAA-L@AAR.FI

ARK - 371 - 003-05 -

SAUNN / YHTYSEIKKILÖ TARKK  
 Anastasia Flydenberger

Tehtävänkoko © Arkkitehdit Antilla & Rusanen Oy





**PALCO-OSASTONTI**  
 Rakennuksen paloluokka on P1. Asunnot on osastoitettu huoneistoina E60-luokan rakennusosin, hormit E60, Rakennusosasto on R60-luokan. Teknisten tilojen ja yhteistilojen osastointi on E60-luokkaa välipohjan ja väliseinien osalta. Irrotettavaisten palu-osastointi on E60-luokan, kantavan rakenteiden osalta R60.

**SAVUNPOISTO**  
 Porrashuoneeseen ylämpään kerrokseen sijoitetaan aukoltaan vähintään 1 m<sup>2</sup> n savunpoistoluukku, jonka sähköinen laukaisu tapahtuu maantasokerrokselta. Porrashuoneiden savunpoisto kerroksissa 2.-13. varustetaan savunpoistokäynnin, 1. kerroksen savunpoisto tapahtuu ulos avautuvan oven kautta.

**PALOVAAROTTIMET**  
 Asunnoissa on määräysten mukaiset verkkovirtaan kytketyt palovaarottimet.

**ALKUSANMUTKUSLUISTO**  
 Talousasunnossatossa sekä autohallissa on kasiasunnuttimet patokenttien suunnitelmien mukaisesti. Autohallissa on kokonaisuudessaan.

**LÄMMITYS**  
 Lämmitysjärjestelmä on vesikeskustämmitys (kaukolämpö).

**ILMANVAIHTO**  
 Rakennuksen ilmanvaihto toteutetaan keskitetysti, joka kerroksessa on iv-konehuone.

**VESI**  
 Rakennus liitetään kaupungin vesi-, jätevesi- sekä hulevesiverkkoon.

**ÄÄNIERISTYS**  
 Äänieristykset ja koneasennukset YM:n asetuksen mukaan. Rakennuksen vaippaan kohdistuva äänitaseroarvitus on suunniteltavaa-ääntäyksen mukaan. Asuntojen porrastaso-ovien Rw > 37dB ääniluokkaa 30dB. Äänitaseroarvittimet täyttyvät käyttämällä akuritoita, joiden ilmaaneristysluku teilleenmenetys vastaan 20 vähintään 20 dB ja parvekkeiden, joiden ilmaaneristysluku teilleenmenetys vastaan Rw + C1 vähintään 30 dB. Parvekkeiden äänitaseroarvittimet täyttyvät, kun käytetään seuraavia rakennuksia:  
 - Lasikide toteutetaan 4+4 laminoitulla lasilla. Finnokeilalla puolella parvekkeilla lasivälit tulee olla tiivytettyjä.  
 - Avattava parvekkeistusta, jonka ilmaaneristysluku teilleenmenetys vastaan 20 C<sub>v</sub> on vähintään 20 dB.

**HORMIT**  
 Tekniskorhormit ovat typpihäikäyviä ja täyttävät ääneneristävyyden ja palovaatimukset.

**OVEN VAPAAKULUVAIKKO**  
 Yleisten tilojen ovien, asuntojen porrastaso-ovien ja parvekkeen ovien vapaa kulukokoo on leveydeltään 850 mm. Asunhuoneiden ovi-levyt välit täyttävät YM:n asetuksen vapaasta kulkusuusta.

**ESTEETTÖMYYS**  
 Asuntojen eteisissä, kylpyhuoneissa ja keittiöissä on halkaisijaltaan 1300 mm-kokoinen irvaimpyrä. Yhteistilat sekä porrashuoneet on mitoitettu 1500 mm pyöräilyympyrällä.

**KYNNYSKORKEUS**  
 Asunhuoneistojen, asunhuoneistojen saaneikkoväylien ja yhteis- ja yhteisten tilojen kynnykset toteutetaan YM:n asetuksen mukaisesti.

**KAIKOKORKEUS**  
 Asunhuoneistojen parvekkeiden kaiteiden korkeus asunnon lattian valmiiseen pintaan on min. 1000 mm. Porrashuoneen kaidekorkeudet toteutetaan YM:n asetuksen mukaan. Kasiohde portassa ja laukissa on koko pultsilla ja molemmin puolin syykyä.

**TURVALASIT**  
 Ovien listat ja alle 700 mm jäsvät baspinnat ovat turvalasia.

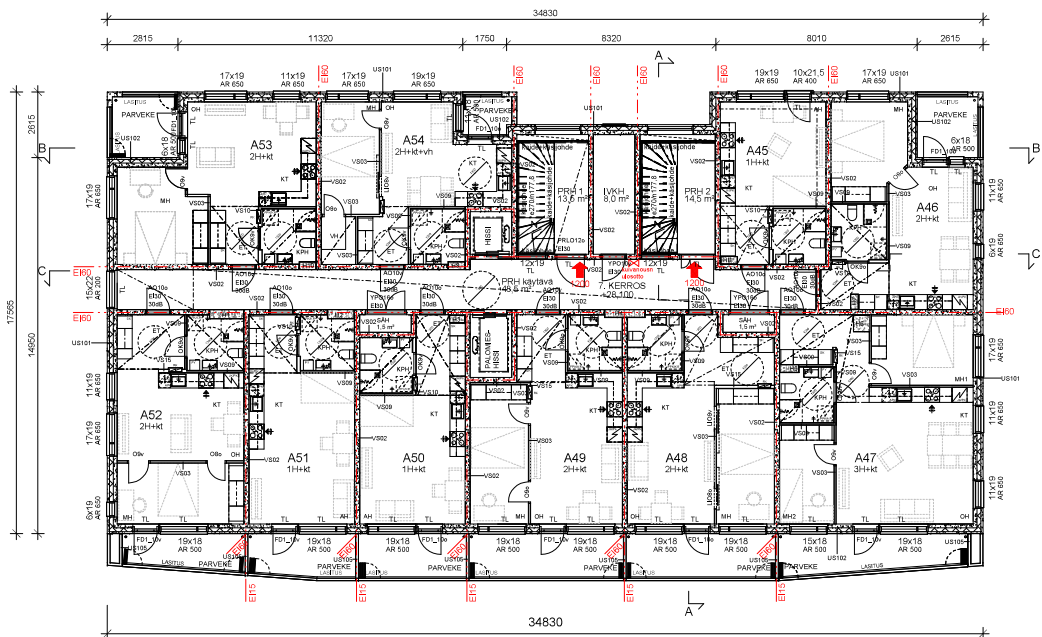
**HISI**  
 Hissin kabin sisämitat ovat 1100 x 1400 mm ja palomies-hissi 1100x2100 mm. Ovi-levy 9M, Hissin painikkeet varustetaan koho- ja pisteikojain / numeroin.

Porrashuoneissa ja muilla poistimilla ei sallita pusia osia alkatorttiputkussa.

SPI = SAVUNPOISTOKUUKU  
 SPL = SAVUNPOISTOLUUKU

RAKENNETTYT, KATSO RAKENNETTYPIPIPIRUSTUS

KISSA		KÄYTTÖTILAT	TONTTINEN	RAKENNUSLUVAN TUNNUS
31	125	9		
RAKENNUSLOMPEE	PIRUSTUSLAI	AIKEL.NO		
LUJDSRANKENNUS	PAAPIRUSTUS	7/22		
RAKENNUSOHJEENIMMÄ JA Osoite	PIRUSTUKSEN Osoite	Mittakaava		
As, Oy Espoon Pohjoisviitta	Pohjapiirustus, 6. krs	1:100		
Hannuksenkja 22				
02270 Espoo				
<b>ARKKITEHDIT ANTILLA &amp; RUSANEN OY</b> <b>AAR</b> MICHELLEBINKKATI 1A, 00180 HELSINKI Puh. 09 452 6000 WWW.AA-RJ.FI S-POBRI ETUNIMISUKUNNUMERAA-LLI				SUUN. ALA TTYNO. FIR.NO. MUUTOS
RAKENNUSLUVAN TUNNUS <b>ARK - 371 - 003-06 -</b>				SUUNN. YHTYISYSHENKILÖ Anastasia Flydenberger
TARKK.				MUUTOS
Tarkk.				MUUTOS
Tehtävänkoko © Arkkitehdit Antilla & Rusanen Oy				



**PALCO-OSAINTI**

Rakennuksen paloluokka on P1. Asunnot on osastotu huoneistoitun E60-luokan rakennusosin, hormit E60. Rakennusurako on R60-luokainen. Teknisten tilojen ja yhteistilojen osastointi on E60-luokkaa välipohjan ja väliseinän osalta. Ilmanvaihtojen pallo-osaointi on E60-luokainen, kantavien rakenteiden osalta R160.

**SAVUNPOISTO**

Porrashuoneeseen ylimpään kerrokseen sijoitetaan aukoltaan vähintään 1 m<sup>2</sup> savunpoistokaukku, jonka sähköinen laukaisu tapahtuu maantasokerrokselta. Porrashuoneiden savunpoisto kerroksissa 2.-13. varustetaan savunpoistokaluun, 1. kerrokseen savunpoisto tapahtuu ulos avautuvan oven kautta.

**PALOVARCIITTIMET**

Asunnossa on määräysten mukaiset verkkoivataan kytketyt palovarjotimet.

**ALKUSAMMUTUSKALUSTO**

Talossauniosastossa sekä autohallissa on kaasiammuttimet paloteknisten suunnitelmien mukaisesti. Autohallissa on pikasäköpöytä.

**LÄMMITYS**

Lämmitysjärjestelmä on vesikeskustämitys (kaukalo).

**ILMANVAIHTO**

Rakennuksen ilmanvaihto toteutetaan keskitetysti, joka kerroksessa on iv-konehuone.

**VESI**

Rakennus liitetään kaupungin vesi-, jätevesi- sekä hulevesiverkkoon.

**ÄÄNENESTYYS**

Ääneneristykset ja konesämmukset YM:n asetuksen mukaan, Rakennuksen vaipaan kohdistuva äänitaseroa vaatimus on asennettavien välikappaleiden mukainen.

Asuntojen porrastaso-ovien Rw > 37dB ääniluokka 30dB.

Äänitaseroa vaatimukset täyttyvät käytännöllä ikkunoilla, joiden ilmaeneristysluku tieliikennemelua vastaan R<sub>w</sub> > 30 vähintään 40 dB ja parvekkeissa, joiden ilmaeneristysluku tieliikennemelua vastaan R<sub>w</sub> > 30 vähintään 36 dB.

Parvekkeiden äänitaseroa vaatimukset täyttyvät, kun käytetään seuraavaa rakennosa-

- Lasikaide toteutetaan 4+4 laminoitulla lasilla, Finnoosin puolella parvekkeilla lasivälit tulee olla tiivistettyjä.

- Asuttava parvekkeistusta, jonka ilmaeneristysluku tieliikennemelua vastaan R<sub>w</sub> > 30 on vähintään 20 dB.

**HORMIT**

Tekniikkahormit ovat tyyppilyhyyttäjä ja täyttävät äänenestävyyden ja palovaatimukset.

**OVEN VAPAA KULKUKUUKKO**

Yleisten tilojen oven, asuntojen porrastaso-ovien ja parvekkeen oven vapaa kulkukaukko on leveydeltään 850 mm.

Asuinhuoneiden 900-levyt valloivat täyttävät YM:n asetuksen vapaasta kulkukaukosta.

**ESEEETTÄMÄT**

Asunton sisätiloissa, kylpyhuoneissa ja keittiöissä on halkaisijaltaan 1300 mm-kokoinen invaympyrä. Yhteistilat sekä porrashuoneet on mitoitettu 1500 mm pyörähälympyrällä.

**KYNNYSKORKEUS**

Asuinhuoneistojen, asuinhuoneistojen sisäkäyntiovien ja yhteis- ja yleisten tilojen kynnykset toteutetaan YM:n asetuksen mukaisesti.

**KAIDEKORKEUS**

Asuinhuoneistojen parvekkeiden kaiteiden korkeus asunnon lattian valmiiseen pintaan on min. 1000 mm.

Porrashuoneen kaidekorkeudet toteutetaan YM:n asetuksen mukaan. Käsijohde portaissa ja liusissa on koko pituudella ja molemmin puolin syöksy.

**TURVALASIT**

Ovien laast ja alle 700 mm jäsvät lissipinnat ovat turvalasia.

**HISSI**

Hissin sisämitat ovat 1100 x 1400 mm ja palomiehi-hissi 1100x2100 mm. Ovi-leveys 918, Hissin painikkeet varustetaan koho- ja esteettöimillä ei sallita puista osia esteettöimissä.

Porrashuoneissa ja muilla poistumisreiteillä ei sallita puista osia esteettöimissä.

SR = SAVUNPOISTOKUUKKUA

SRL = SAVUNPOISTOLUUKKUA

RAKENETYYPIT, KATSO RAKENETYYPPIIRUSTUS

TASOKORDINATTO / KORKEUSJÄRJESTELMÄ	
EITRS-OKSIS / N2000	

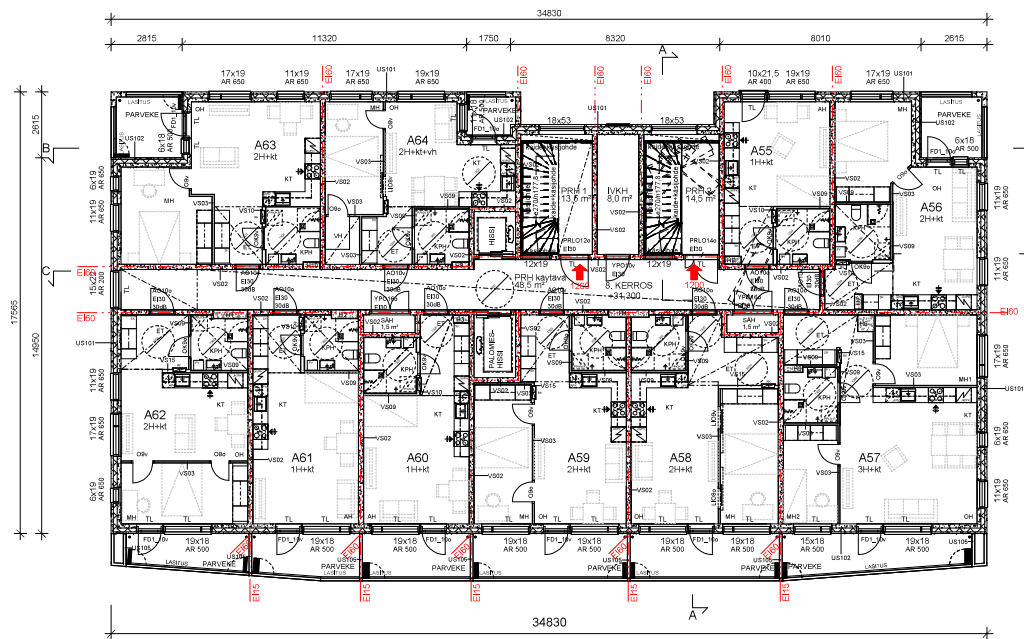
KUSSA	KÄITTEITÄ	TÄNTÄRNS	RAKENUSLOWAN TURVUS
31	125	9	
RAKENUSLOMENPIDE	PIRUSTELAJ	AJAKS,NO	
LUJDIRAKENNUS	PAAPHRUSTUS	8222	
RAKENUSLOCHENNEM JA OORRE	PIRUSTUKSEN ORASTO	MITAKAANAT	
As, Oy Espoon Pohjoisviitta	Pohjapiirustus, 7. ks	1:100	
Hannuksenkija 22			
02270 Espoo			

**ARKKITEHDIT ANTTILA & RUSANEN OY**  
**AAR** MICHELLEBENKATU 1A, 00180 HELSINKI  
 Puh. 09 452 6000 www.aar-arkki  
 S-PORRE ETUNIMELISUKUNNUMERAA-EJF

ARK - 371 - 003-07 -

SAUN,ALA TYÖNO, PIR,NO, MUOTOS  
 SAUN,7YHTEYSHENKILÖ TARKK  
 Anastasia Flydenberger

PARVIKSI 09.12.2022  
 4042002P  
 Tekijänoikeus © Arkkitehdit Anttila & Rusanen Oy



**PALCO-OSASTONTI**

Rakennuksen paloluokka on P1. Asunnot on osastoitu huoneistoittain E160-luokan rakennusosin, hormit E160, Rakennusosasto on R60-luokainen, Teknisten tilojen ja yhteisten tilojen osastoittain on E160-luokkaa välipohjen ja väliseinien osalta. Ilmestövarusteiden palco-osastoittain on E160-luokainen, kantavien rakenteiden osalta R160.

**SAVUNPOISTO**

Porrashuoneeseen ympärisin kerrokseen sijoitetaan aukeita vähintään 1 m<sup>2</sup> savunpoistoluukku, jonka sähköinen lukitus tapahtuu maantasokerroksesta, Porrashuoneiden savunpoisto kerroksissa 2-13, varustetaan savunpoistoluukun, 1. kerroksen savunpoisto tapahtuu ulos avautuvan oven kautta.

**PALOVAROITTIMET**

Asunnoissa on määräysten mukaiset verkkovirtaan kytketyt palvaroitin.

**ALKUSAMMUTUSKALUSTO**

Talosaunustasossa sekä autohallissa on käsisammuttimet paloteknisten suunnitelmien mukaisesti. Autohallissa on pikapaloposti.

**LÄMMITYS**

Lämmitysajusteina on vesikeskilämmitys (kaukolämpö).

**ILMANVAIHTO**

Rakennuksen ilmanvaihto toteutetaan keskitetysti, joka kerroksessa on iv-konehuone.

**VESI**

Rakennus liitetään kaupungin vesi- ja jätevesi- sekä hulevesiverkko.

**ÄÄNIERISTYS**

Äänieristykset ja koneasennukset YM:n asetuksen mukaan. Rakennuksen vapaan kohdistuva äänitasoeroaavaimen asennusmääräyksen mukainen.

Asuntojen porrastusovien Rw > 37dB asennusluku 30dB.

Äänitasoeroaavaimet täytyvät käytettävillä ikkunoilla, joiden ilmaaneristysluku telikennemelu vastaan R<sub>v</sub> vähintään 40 dB ja parvekkeiden, joiden ilmaaneristysluku telikennemelu vastaan R<sub>v</sub> + C<sub>v</sub> vähintään 36 dB.

Parvekkeiden äänitasoeroaavaimet L<sub>v</sub> + C<sub>v</sub> asennetaan, kun käytetään seuraavia rakennuksia:

- Lasiseinä toteutetaan 4+4 laminoitulla lasilla, Finnsonin puolella parvekkeilla lasivallit tulee olla tiivistettyjä.

- Avattava parvekelastusta, jonka ilmaaneristysluku telikennemelu vastaan R<sub>v</sub> + C<sub>v</sub> on vähintään 20 dB.

**HORMIT**

Teknikkahormit ovat tyyppiyhdistettyjä ja täyttävät ääneneristävyyttä- ja pölyvaatimukset.

**OVIEN VAPAA KULUKALUKKO**

Yleisten tilojen oven, asuntojen porrastusovien ja parvekkeiden oven vapaa kulukalukko on leveydeltään 850 mm, Asuinhuoneiden 900mm leveydet täyttävät YM:n asetuksen vapaasta kulukalukosta.

**ESTEETTÖMYYS**

Asuntojen eteisissä, kylpyhuoneissa ja keittiöissä on halakeijallaan 1300 mm-kokoinen invaympyrä. Yhteistilat sekä porrashuoneet on mitoitettu 1500 mm pyöräilyympyrällä.

**KYNNYSKORKEUS**

Asuinhuoneistojen, asuinhuoneistojen sisäänkäyntien ja yhteis- ja yleisten tilojen tilojen kynnykset toteutetaan YM:n asetuksen mukaisesti.

**KALTEKORKEUS**

Asuinhuoneistojen parvekkeiden kaittojen korkeus asunnon lattian valmiiseen pintaan on min. 1000 mm. Porrashuoneen kaidetokorkeudet toteutetaan YM:n asetuksen mukaan. Käsipohje portaisa ja lukeissa on koko pituudella ja molemmin puolin syöksyä.

**TUULIASIT**

Ovien laastit ja sillat 700 mm jaavat lasipinnat ovat turvalasia.

**HISSI**

Hissiosien sisämitat ovat 1100 x 1400 mm ja palomies-hissi 1100x2100 mm. O-hiivety 9M. Hissin painikkeet varustetaan kohko- ja pistekirjaimin / numeroin.

Porrashuoneissa ja muilla poistumistieillä ei sallita puisia ovia alkutoriputkissa.

SP = SAVUNPOISTOKALUKKO

SPL = SAVUNPOISTOLUUKKU

RAKENNETTYT, KATSO RAKENNETTYYPPIIRUSTUS

TABOKORDINATIEDOT / KORKEUSAJUSTELMA ETRS-COORDS / N2000
---

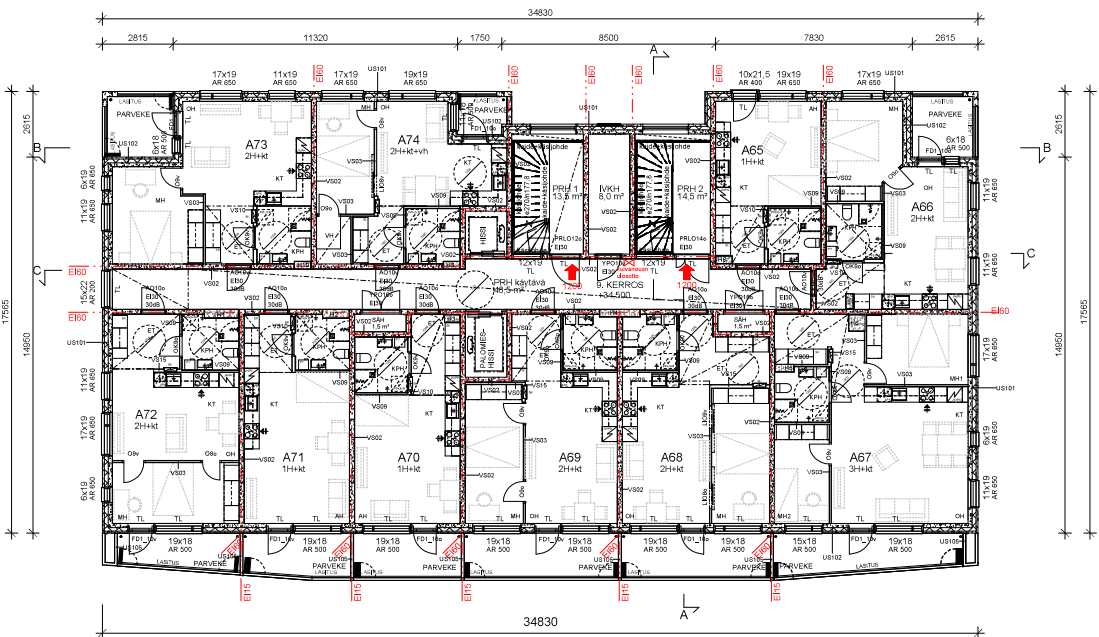
KUUSA	KUUTTEILUJA	TONTTINUMERO	RAKENNUSLUVAN TUURUS
31	125	9	
RAKENNUSOVIENPIDE	PIRUSTELUJA	AIKELNO	
LUJDIRAKENNUS	PAAPHRUSTUS	5/22	
RAKENNUSOHJEENIMMÄ JA Osoite	PIRUSTUKSEN OIKOITUS	MITAKAUKAY	
As, Oy Espoon Pohjoisviitta	Pohjapiirustus, 8. krs	1:100	
Hannuksenkaj 22 02270 Espoo			

**ARKKITEHDIT ANTILLA & RUSANEN OY**  
**AAR** MACHINERIKKATI 1A, 00180 HELSINKI  
 Puh. 09 452 6000 www.aar.fi  
 1-POSTE: ETUNIMALEKUNNUMARAA-ELI

ARK - 371 - 003-08 -

SAUNN, YHTYSESHIKILO TARKK  
 Anastasia Flydenberger

Tekijänoikeus © Arkkitehdit Antilla & Rusanen Oy



**PALCOASTOINTI**  
 Rakennuksen paloluokka on P1. Asunnot on osastoitu huoneistoittain E60-lukan rakennusosin, hormit E60. Rakennuksen on REO-luokan. Teknisten tilojen ja yhteistilojen osasto on E60-luokkaa valokojien ja väliseinien osalta. Iransovastojen palcoastointi on E60-luokan, kantevien rakenteiden osalta P150.

**SAVUNPOISTO**  
 Porrasluoneeseen ylämpään kerrokseen sijoitetaan aukoltaan vähintään 1 m<sup>2</sup> n savunpoistoluuku, jonka sähköinen laukaisu tapahtuu maantasokerroksesta. Porrasluoneiden savunpoisto kerroksissa 2-13, varustetaan savunpoistokauk. 1. kerroksen savunpoisto tapahtuu ulos avautuvan oven kautta.

**PALOVAIROITTIMET**  
 Asunnoissa on määräysten mukaiset verkkovirtaan kytketyt palovaaroittimet.

**ALIKUAMMUTUSKALUSTO**  
 Taloushuoneistossa sekä autohallissa on käsisammuttimet paloteknisten suunnitelmien mukaisesti. Autohallissa on pisäköpoist.

**LÄMMITYS**  
 Lämmitysjärjestelmänä on vesikeskusta lämmitys (kaukolämpö).

**ILMANVAIHTO**  
 Rakennuksen ilmanvaihto toteutetaan keskitetysti, joka kerroksessa on iv-konehuone.

**VESI**  
 Rakennus liitetään kaupungin vesi-, jätevesi- sekä hulevesiverkkoon.

**ÄÄNIERISTYS**  
 Äänieristykset ja koneasennukset YM:n asetuksen mukaan. Rakennuksen vaippaan kohdistuva äänitasoero vaatimus on asennusvaimennuslakan mukainen. Asuntojen porrastaso-ovien Rw > 37dB/ääniluokka 30dB. Äänitasoero vaatimukset täyttyvät käyttämällä ikkunoita, joiden ilma-ääneneristyskuva teillekennemellään vastaan 40 dB vähintään 40 dB ja parvekkeissa, joiden ilma-ääneneristyskuva teillekennemellään vastaan Rw + Cr vähintään 35 dB. Parvekkeiden äänitasoero vaatimukset täyttyvät, kun käytetään seuraavia rakennusosia:  
 - Lasikaide toteutetaan 4+4-laminoitulla lasilla. Finnconin pöytäpaneelilla lasivallit tulee olla tiivistettyjä.  
 - Avattavat parvekkeet, jotka ilma-ääneneristyskuva teillekennemellään vastaan 40 dB on vähintään 20 dB.

**HORMIT**  
 Teknikkahormit ovat tyyppihyväksytyjä ja täyttävät ääneneristys- ja palovaatimukset.

**OVEN VAPAA KULKUAIKKA**  
 Yleisten tilojen oven, asuntojen porrastaso-ovien ja parvekkeiden oven vapaa kulkuaikko on leveydeltään 850 mm. Asuntohuoneiden OI-luokan välit ovat täyttävät YM:n asetuksen vapaasta kulkuaikasta.

**ESTEETTÖMÄISYYS**  
 Asuntojen esteettömyys, kylpyhuoneissa ja keittiöissä on halkaisijaltaan 1300 mm-kokoinen ovipyörä. Yhteistilat sekä porrashuoneet on mitoitettu 1500 mm pyörähyspyörällä.

**KYNNYSKORKEUS**  
 Asuntohuoneistojen sisäkäytävien ja yhteis- ja yleisten tilojen kynnykset toteutetaan YM:n asetuksen mukaisesti.

**KÄTEIKKORKEUS**  
 Asuntohuoneistojen parvekkeiden kaiteiden korkeus suunnon lattian valmiiseen pintaan on min. 1000 mm. Porrasluoneen kaidekorkeudet toteutetaan YM:n asetuksen mukaan. Käsiopje portissa ja liuskeissa on koko pituudella ja molemmin puolin syökäisiä.

**TUULIALASIT**  
 Oven lasit ja alle 700 mm lasvat lasipinnat ovat turvasiisiä.

**HISSI**  
 Hissikorin sisämitat ovat 1100 x 1400 mm ja palomies-hissi 1100x2100 mm. Ovi-levyys 9M. Hissin painikkeet varustetaan koho- ja pistekirjaimin / numeroin.

Porrasluoneissa ja muilla poistumisteillä ei sallita pussia osia alakattoripustuksessa.

SP1 = SAVUNPOISTOKALUUNA  
 SPL = SAVUNPOISTOLUUKKU

RAKENNETTYYPIT, KATSO RAKENNETTYYPPIIRUSTUS

TALOKORIDIN TÄYTTÖ / KORKEUSJÄRJESTELMÄ	
EITRS-OKKES / N2000	

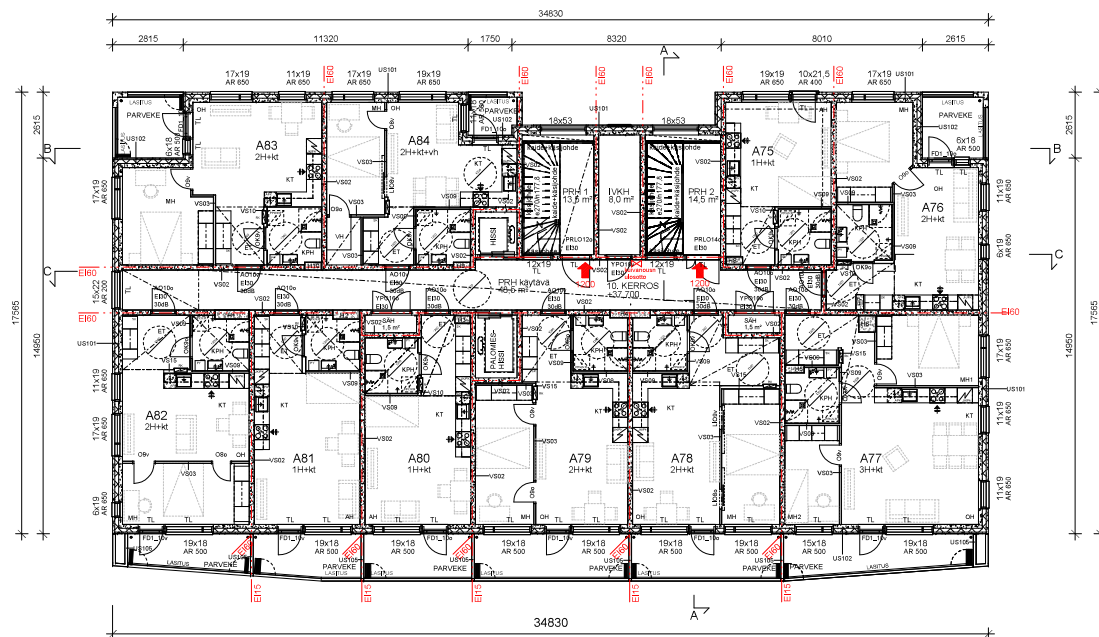
KUSSA	KUUTTEILTA	TÄHTÄIN	RAKENNUSLUOVAN TURVUS
31	125	9	
RAKENNUSOHJE	LUJDIRAKENNUS	RAKENNUSOHJEEN NIMI JA OSIO	AIKEL.NO
		As, Oy Espoon Pohjoisviitta	1022
		Hannukensuja 22	MITTAKAAVA
		02270 Espoo	1:100

**ARKKITEHDIT ANTILLA & RUSANEN OY**  
 MICHELLEBENKATU 1A, 00180 HELSINKI  
 Puh. 09 452 6000 www.aar.fi  
 S-POSSU ETUNIMISUKUNNUMERAA-EI

**ARK - 371 - 003-09 -**

SAUN, ALA TYÖNO, FIR.NO, MUUTOS  
 SAUN, YHTYSEIKKILÖ TARK.  
 Anastasia Flydenberger

Tekijänoikeus © Arkkitehdit Antilla & Rusanen Oy



**PALJOSASTOINTI**

Rakennuksen paloluokka on P1. Asunnot on osastoitettu huoneistoitain E160-luokan rakennusosin, hormit E160. Rakennusurako on R60 -luokkainen. Teknisten tilojen ja yhteistilojen osastointi on E160 -luokkaa välipohjien ja väliseinien osalta. Ilmanvaihtojärjestelmän osastointi on E160 -luokkainen, kantavien rakenteiden osalta R150.

**SAVUNPOISTO**

Porrashuoneeseen ympäröivään kerrokseen sijoitetaan aukkiaan vähintään 1 m<sup>2</sup> savunpoistoluukku, jonka särkeinoinen laukaistu tapahtuu maantasokerroksesta. Porrashuoneiden savunpoisto kerroksissa 2-13. varustetaan savunpoistokulkuun, 1. kerrokseen savunpoisto tapahtuu ulos avautuvan oven kautta.

**PALOVARCIITTIMET**

Asunnoissa on määrätysten mukaiset verkkovirtaan kytketyt palovaroittimet.

**ALUKASAMMUTUSKALUSTO**

Talossauniosastossa sekä autotallissa on kaasiammuttimet paloteknisten suunnitelmien mukaisesti. Autotallissa on kaasiammutti.

**LÄMMITYS**

Lämmitysjärjestelmä on vesikeskälämmitys (kaukolämpö).

**ILMANVAIHTO**

Rakennuksen ilmanvaihto toteutetaan keskitetyt, joka kerroksessa on k-konehuone.

**VESI**

Rakennus liitetään kaupungin vesijätevesi- ja kiviainesverkostoon.

**ÄÄNIERISTYS**

Äänieristykset ja konesäilykset YM:n asetuksen mukaan. Rakennuksen vaippaan kohdistuva äänitaseroa vaativuus on suunnitelmamääräyksen mukainen.

Asuntojen porrastus-ovien Rw > 37dB äänilukkoja 30dB. Äänitaseroa vaativuudet täyttyvät käyttämällä ikkunoita, joiden ilmaenergiäyläluokki teillekennemelu vastaan @C, vähintään 40 dB ja parvekkeita, joiden ilmaenergiäyläluokki teillekennemelu vastaan Rw + Cn vähintään 36 dB

Parvekkeiden äänitaseroa vaativuudet @L<sub>max</sub> saavutetaan, kun käytetään seuraavia rakennemuotoja:

- Lasikaide toteutetaan 4+4 laminoitulla lasilla, Finnooillaan puolella parvekkeilla lasivallit tulee olla tiivistettyjä.

- Avattava parvekealustasta, jonka ilmaenergiäyläluokki teillekennemelu vastaan @Cn, on vähintään 20 dB

**HORMIT**

Tekniikkahormit ovat tyhjiyskäsittelyä ja täyttävät ääneneristävyyttä ja palovaatimukset.

**OVEN VAPAA KULKUAIKKO**

Tietysten tilojen oven, asuntojen porrastus-ovien ja parvekkeen oven vapaa kulkuaikko on leveydeltään 850 mm. Asunonoiden 9M-levelit välit ovat täyttävät YM:n asetuksen vapaasta kulkuaikasta.

**ESTEETTÖMÄISYYS**

Asuntojen eteisissä, kylpyhuoneissa ja keittiöissä on halkaisijaltaan 1300 mm-kokoinen irvaimpyrää. Yhteistilat sekä porrashuoneet on mitoitettu 1500 mm pyöräilyympyrällä.

**KYNNYSKORKEUS**

Asunonhuoneistojen, asunonhuoneistojen sisäkäytävien ja yhteis- ja yleisten tilojen tilojen kynnykset toteutetaan YM:n asetuksen mukaisesti.

**KAIKKEKORKEUS**

Asunonhuoneiden parvekkeiden kaiteiden korkeus asunon lattian valmisteen pintaan on min. 1000 mm. Porrashuoneiden kaidekorkeudet toteutetaan YM:n asetuksen mukaan. Kasipohje portaitaissa ja luisissa on koko pituudella ja molemmin puolin syöksyä.

**TURVALASIT**

Ovien lasit ja alle 700 mm jäivät lasipinnat ovat turvalasia.

**HISSI**

Hissin sisäosat ovat 1100 x 1400 mm ja palomies-hissi 1100x2100 mm. Ovilleys 9M. Hissin painikkeet varustetaan koho- ja piatekijäm / numeroin.

Porrashuoneissa ja muissa poistumsteillä ei sallita puisia ovia alakattoripustuksissa.

SPL = SAVUNPOISTOKKUNNA

SPL = SAVUNPOISTOLUUKKU

RAKENNETYYPIIT, KATSO RAKENNETYYPIPIIRUSTUS

TABOKORDINATIEDOT / KORKEUSJÄRJESTELMÄ E160-SIKS / N200
--

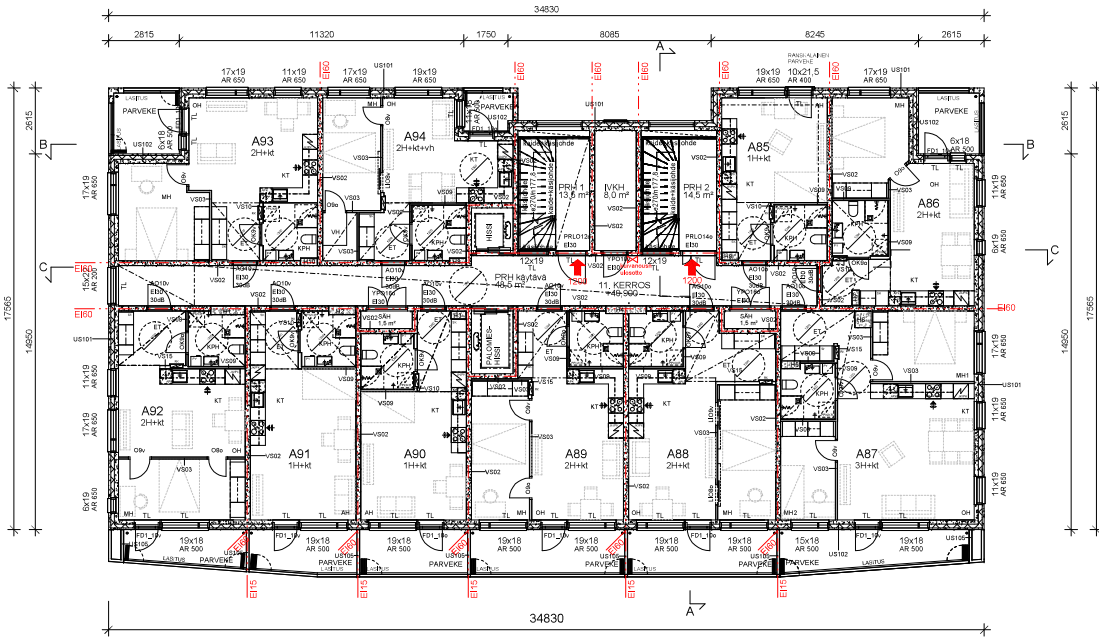
KISSA	KUUTTEILTA	TONTTINEN	RAKENNUSLUVAN TUURUS
31	125	9	
RAKENNUSOHJE	PIRUSTELU	AIKELNO	
LUJDSRANKINNUUS	PAAPHRUSTUS	11/22	
RAKENNUSOHJEEN JA OIKOIN	PIRUSTUKSEN OIKOIN	MITAKAIVAT	
As, Oy Espoon Pohjoisviitta	Pohjapiirustus, 10. krs	1:100	
Hannuksenkäytävä 22 02270 Espoo			

**ARKKITEHDIT ANTILLA & RUSANEN OY**  
**AAR** MARCHEBRUNNINKATU 1A, 00180 HELSINKI  
 Puh. 09 452 6000 www.aar.fi  
 S-POBRI ETUNIMISUKUNNUMERAA-ELI

ARK - 371 - 003-10 -

SAUNN / YHTIYSHENKILÖ TARKK.  
 Anastasia Flydenberger

Tehtävänoikeus © Arkkitehdit Antilla & Rusanen Oy



**PALJO-OSASTOINTI**

Rakennuksen paloluokka on P1. Asunnot on osastoitettu huoneistoittain E60-luokan rakennusosin, hormit E60. Rakennusurako on R60-luokkainen. Teknisten tilojen ja yhteistilojen osastointi on E60-luokkaa välisovien ja väliseinien osalta. Ilmanstovarausten palo-osastointi on E60-luokkainen, kantavien rakenteiden osalta R180.

**SAVUNPOISTO**

Porrashuoneeseen yllympään kerrokseen sijoitetaan aukolta vähintään 1 m<sup>2</sup>n savunpoistoluukku, jonka sähköinen laukaisu tapahtuu maantasekerroksesta. Porrashuoneiden savunpoisto kerroksissa 2-13, varustetaan savunpoistoluukun, 1. kerroksen savunpoisto tapahtuu ulos avautuvan oven kautta.

**PALOVAIROITTIMET**

Asunnoissa on määräysten mukaiset verkkovirtaan kytketyt palvaerotimet.

**AIKUSAMMUTUSKALUSTO**

Taloussuosastossa sekä autohallissa on käsiammuttimet paloteknisten suunnitelmien mukaisesti. Autohallissa on sammutuslaatuun, 1. kerroksen savunpoisto tapahtuu ulos avautuvan oven kautta.

**LÄMMITYS**

Lämmitysajattelunsa on vesikielälämmitys (kaukolämpö).

**ILMANVAIHTO**

Rakennuksen ilmanvaihto toteutetaan keskitetysti, joka kerroksessa on iv-konehuone.

**VESI**

Rakennus liitetään kaupungin vesi-, jätevesi- sekä hulevesiverkkoon.

**ÄÄNIERISTYS**

Äänieristykset ja konesennukset YM:n asetuksen mukaan. Rakennuksen vaipan kohdistuva äänitaseroavastus on asennusmääräyksen mukainen. Asuntojen porrastaso-ovien Rw > 37dB/ääniluokka 30dB. Äänitaseroavastukset täyttyvät käyttämällä kumiloita, joiden ilmaaneristysluku teliikennemelu vastaan @-C vähintään 20 dB ja parvekkeiden, joiden ilmaaneristysluku teliikennemelu vastaan Rw + C vähintään 35 dB. Parvekkeiden äänitaseroavastukset @-A saavutetaan, kun käytetään seuraavia rakennuksia:  
 - Lasiseinät toteutetaan 4+4 laminoituna lasilla. Finnorsin puolella parvekkeille lasitallit tulee olla tiivistettyjä.  
 - Avattava parvekkelustusta, jonka ilmaaneristysluku teliikennemelu vastaan @-C on vähintään 20 dB.

**HORMIT**

Tekniikkahormit ovat tyypillisyksityisiä ja täyttävät äänieristävyyttä ja palovaatimukset.

**OVEN VAPAA KULUKUUKKO**

Yleisten tilojen oviin, asuntojen porrastaso-ovien ja parvekkeiden oviin vapaa kulukoukko on leveydeltään 850 mm. Asuinhuoneiden oviaukot vallovet täyttävät YM:n asetuksen vapaasta kulukoukosta.

**ESTETTUOMIUS**

Asuntojen esteetisissä, lylyhuoneissa ja keittiöissä on halkaisijaltaan 1300 mm-kokoinen invaympyrä. Yhteistilat sekä porrashuoneet on mitoitettu 1500 mm pyörähälympyrällä.

**KYNNYSKORKEUS**

Asuinhuoneistojen, asuinhuoneistojen sisäänkäyntioviin ja yhteis- ja yleisten tilojen tilojen kynnykset toteutetaan YM:n asetuksen mukaisesti.

**KAIKKOORJELUS**

Asuinhuoneiden parvekkeiden kateiden korkeus asunnon lattian valmiiseen pintaan on min. 1000 mm. Porrashuoneiden katekorkeudet toteutetaan YM:n asetuksen mukaan. Käsipohje portaita ja luskissa on koko pituudella ja molemmin puolin syöksyä.

**TUULIASIT**

Ovien laski ja alle 700 mm jäivät laskinnet ja turvalasit.

**HSSI**

Hssin korin sisämitat ovat 1100 x 1400 mm ja palkmes-hissi 1100x2100 mm. Oviyleisyys 9M. Hssin painikkeet varustetaan koho- ja psteleijimän / numeroin.

Porrashuoneissa ja muilla postumiteillä ei sallita pussia osia stakaturustuksessa.

SPL = SAVUNPOISTOKKILUNA  
 SPL = SAVUNPOISTOLUUKKU

RAKENNETTYYPIT, KATSOKO RAKENNETTYYPPIIRUSTUS

TABOKORDINATITTO / KORKEUSAJARJESTELMA EITRS-KOKOS / N2000
---

KUSSA	KUUTTEILITA	TONTTINNO	RAKENNUSLOVAN TUURUS
31	125	9	
RAKENNUSLOMANPIDE	PIRUSTUSLAI	AJKELNO	
LUJDSRANKENNUS	FAAPIRUSTUS	12/22	
RAKENNUSLOMANPIDE	PIRUSTUSLOMANPIDE	MITAKAANAT	
As, Oy Espoo Pohjoisviitta	Pohjapiirustus, 11. krs	1: 100	
Hannunkuja 22 02270 Espoo			

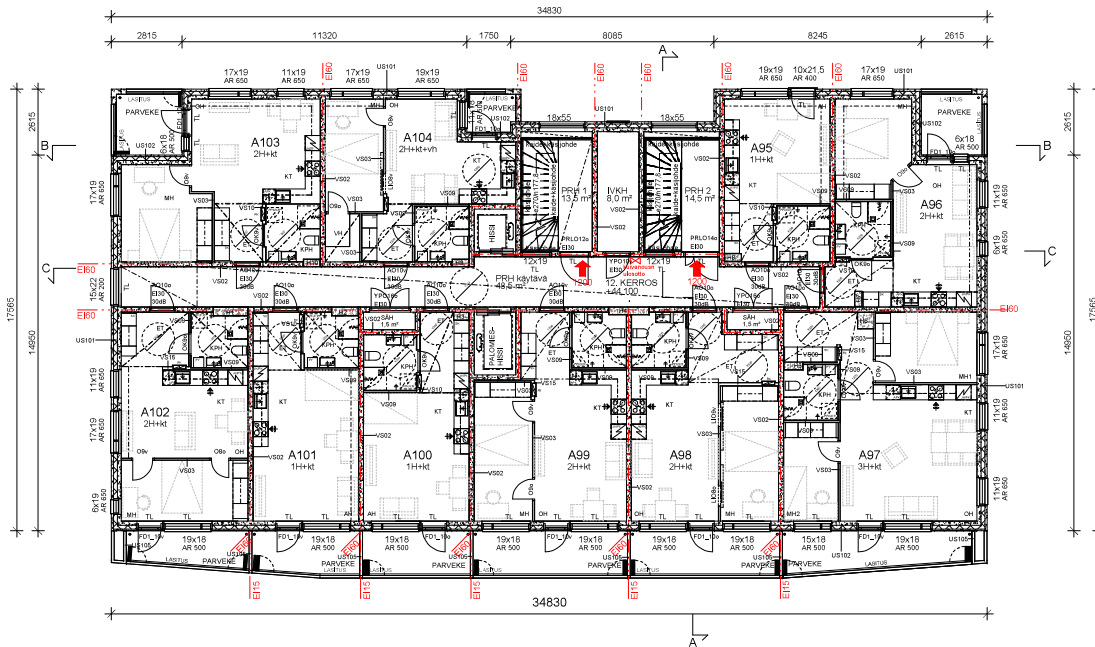
**ARKKITEHDIT ANTILLA & RUSANEN OY**  
 ARKITEHDIT ANTILLA & RUSANEN OY  
 MACHERINENKATU 1A, 00180 HELSINKI  
 Puh. 09 452 6000  
 S-posti: ETUNIMIKKUNUMERAA-LI@antilla-rusanen.fi

ARK - 371 - 003-11 -

SAUNN / YHTEYSHENKILÖ  
 Anastasia Flydenberger

TARKK.  
 Anastasia Flydenberger

Tekijänoikeus © Arkkitehdit Antilla & Rusanen Oy



**PALCOSASTOINTI**

Rakennuksen paloluokka on P1. Asunnot on osastoitu huoneistojen E60-luokan rakennusosin, hormit E60. Rakennusosin on R60-luokainen. Tekonisten tilojen ja yhteistilojen osastoittu on E60-luokkaa vähemmän ja väliseinien osalta. Itärintaosa on osastoittu E60-luokainen, kantavien rakenteiden osalta R150.

**SAVUNPOISTO**

Porrashuoneeseen ylämpään kerrokseen sijoitetaan ulkoiseen vähintään 1 m<sup>2</sup> n savunpoistoluukku, jonka sähkönä laukeus tapahtuu maantasokerroksista. Porrashuoneiden savunpoisto kerroksissa 2-13, varustetaan savunpoistokulurui, 1. kerroksen savunpoisto tapahtuu ulkois. avautuvan oven kautta.

**PALOVAARJOITTIMET**

Asunnoissa on määräysten mukaiset verkkovirtaan kytketyt palovaarjotimet.

**ALKUSAMMUTUSKALUSTO**

Talokassaosastossa sekä autotallissa on alkusammuttimet suunnitelmien mukaisesti. Autotallissa on pikapaloposti.

**LÄMMITYS**

Lämmitysjärjestelmänä on vesikeskustämitys (kaukolämpö).

**ILMANVAIHTO**

Rakennuksen ilmanvaihto toteutetaan keskitetysti, joka kerroksessa on k-konehuone.

**VESI**

Rakennus liitetään kaupungin vesijätteen- sekä hulevesiverkkoon.

**ÄÄNIERISTYS**

Äänieristys ja koossaennukset YM:n asetuksen mukaan. Rakennuksen vaippaan kohdistuva äänitasoeroarvitus on esimerkiksi määräyksen mukainen. Asuntojen porrastaso-ovien Rw > 37dB ääniluokkaa 30dB.

Äänitasoeroarvitus on täytetty käyttämällä ikkunoiden ilmaäänieristysluku teilikennemellu vastaan P-C<sub>v</sub> vähintään 40 dB ja parvekkeiden, joiden ilmaäänieristysluku teilikennemellu vastaan Rw + Cr vähintään 36 dB. Parvekkeiden äänitasoeroarvitusluku saavutetaan, kun käytetään seuraavia rakennusosia:  
 - Lasiseinä toteutetaan 4-vaihtokäyttöisellä lasilla, Finnoisallisen puolella parvekkeilla lasiseinät tulee olla tiivistettyjä.  
 - Avattava parvekkeistusta, jonka ilmaäänieristysluku teilikennemellu vastaan P-C<sub>v</sub> on vähintään 20 dB

**HORMIT**

Teknikkahormit ovat tyypittyäkytyjä ja täyttävät äänienestävyyden- ja palovaatimukset.

**OVEN VAPAA KULUKUUKKO**

Tietyt lämpö ovien, asuntojen porrastaso-ovien ja parvekkeen ovien vapaa kulukukko on leveydeltään 850 mm. Asuntohuoneiden 9M-leviset ovet täyttävät YM:n asetuksen vapaasta kulukukosta.

**ESTEETTÖMYYS**

Asuntojen eteisissä, kelyhuoneissa ja keittiöissä on halkaisijaltaan 1300 mm-kokoinen irvaympyrä. Yhteiset sekä porrashuoneet on mitoitettu 1500 mm pyörähäyrypyrillä.

**KYNNYSKORKEUS**

Asuntohuoneiden asuinhuoneistojen sisäänkäyntiovien ja yhteis- ja yleisten tilojen tilojen kynnykset toteutetaan YM:n asetuksen mukaisesti.

**KAIKKOKORKEUS**

Asuinhuoneistojen parvekkeiden kaiteiden korkeus asunon lattian valmiiseen pintaan on min. 1000 mm.

Porrashuoneen kaikkokorkeudet toteutetaan YM:n asetuksen mukaan. Käsiönde portaisissa ja lukissa on koko pituudella ja toisimmin puolin silytyksiä.

**TURVALASIT**

Ovien lasit ja alle 700 mm jäivät lasipinnat ovat turvassa.

**HISSI**

Hissikönnin sisämitat ovat 1100 x 1400 mm ja palomies-hissi 1100x2100 mm. Oviavaruus 9M. Hissin painikkeet varustetaan kohde- ja pistekirjaimin / numeroin.

Porrashuoneissa ja muilla poistustieillä ei sallita pussia osia alakäyntiputkuksesta.

SPI = SAVUNPOISTOKKUNA  
 SPL = SAVUNPOISTOLUUKKU

RAKENNETYYPI, KATSO RAKENNETYYPIPIIRUSTUS

TABOKORDINATIEDOT / KORKEUSJÄRJESTELMÄ EITRS-OKSIS / N2000
---

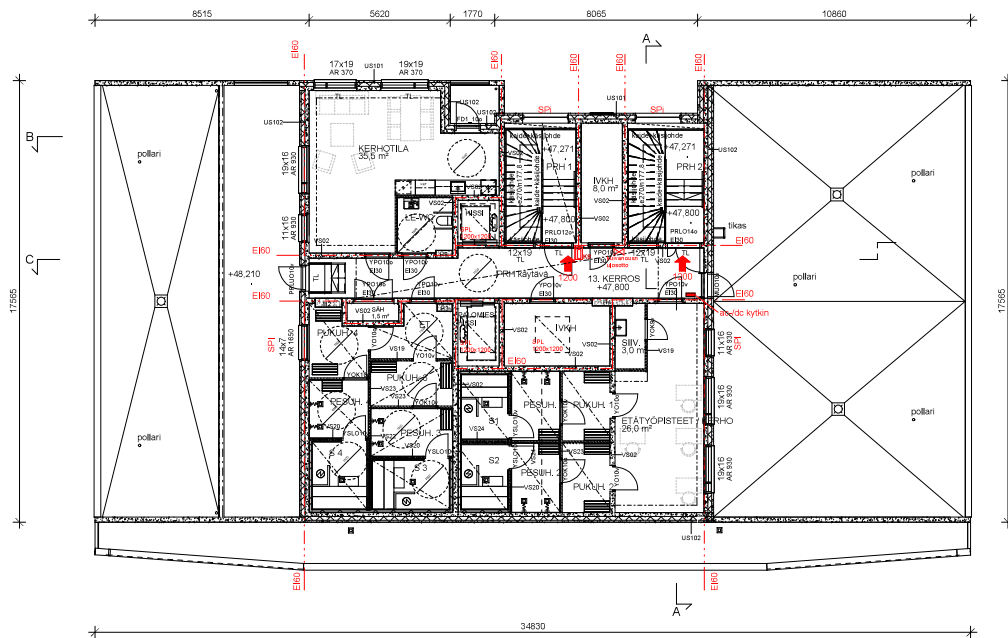
KUUSA	KUUTTEILTA	TONTTINEN	RAKENNUSLOVAN TUROUS
31	125	9	
RAKENNUSLOMANPIDE	PIRUSTUSLAI	AIKELNO	
LUJDSRANKENNUKUN	PAAPHRUSTUS	13/22	
RAKENNUSLOMANPIDE JA OIKOITE	PIRUSTUKSEN OIKOITE		
As, Oy Espoon Pohjoisviitta	Pohjapiirustus, 12. krs		1:100
Hannukeskija 22 02270 Espoo			

**ARKKITEHDIT ANTILLA & RUSANEN OY**  
 MARCHELBERGINKATU 1A, 00180 HELSINKI  
 Puh. 09 452 6000 www.aar.fi  
 S-POSTI: ETUNIMELUKUNNALLA-ELI

**ARK - 371 - 003-12 -**

SAUNN. YHTYSESHENKILÖ TARKK.  
 Anastasia Flydenberger

Tekijänoikeus © Arkkitehdit Antilla & Rusanen Oy



**PALJOASOITIN**

Rakennuksen paloluokka on P1. Asunnot on osastoitu huoneistoittain EI60-luokan rakennusosin, hormit EI60. Rakennusurako on R60-luokan, Teknisten tilojen ja yhteistilojen osastoittain on EI60-luokkaa välipohjen ja väliseinien osalta, Ilmanvaihtojärjestelmän paljoasointi on EI60-luokan, kantavien rakenteiden osalta R150.

**SAVUNPOISTO**

Porrashuoneeseen ylimpään kerrokseen sijoitetaan aukeitaan vähintään 1 m<sup>2</sup> n savunpoistoluukku, jonka sähköinen laukaaja tapahtuu maantasokerroksesta, Porrashuoneiden savunpoisto kerroksissa 2-13, varustetaan savunpoistokuljuriin, 1, kerroksen savunpoisto tapahtuu läheis avautuvan oven kautta.

**PALOVAROITTIMET**

Asunnoissa on määrätyn mukaiset verkkoittain kytketyt palovaroittimet.

**ALKUSAMMUTUSKALUSTO**

Talosaunacassassa sekä autohallissa on kassasammuttimet paloteknisten suunnitelmien mukaisesti. Autohallissa on pikapaloposti.

**LÄMMITYS**

Lämmitysjärjestelmänä on vesikeskuslämmitys (kaukolämpö).

**ILMANVAIHTO**

Rakennuksen ilmanvaihto toteutetaan keskitetysti, joka kerroksessa on iv-konehuone.

**VESI**

Rakennus liitetään kaupungin vesijätevesi- sekä hulevesiverkkoon.

**ÄÄNIBERITYS**

Äänieristykset ja koneasennukset YM:n asetuksen mukaan. Rakennuksen vaippaan kohdistuva äänitasovaatimus on asennusvaiheeseen määrätyn mukainen. Asuntojen porrastaso-ovien Rw >= 37 dB ja ikkunoiden R<sub>w</sub> >= 30 dB. Äänitasovaatimukset täyttyvät käyttämällä ikkunoita, joiden ilmaaneristysluku telikemmelu vastaan A-C, vähintään 40 dB ja parvekkeita, joiden ilmaaneristysluku telikemmelu vastaan Rw + Cr vähintään 36 dB. Parvekkeiden äänitasovaatimukset L<sub>n</sub> <= 35 saavutetaan, kun käytetään seuraavia rakennosia: - Lasiseinä toteutetaan 4+4 laminoitulla lasilla, Finnoosin puolelta parvekkeilla lasiseinä tulee olla tiivistettyä. - Ravintolan parvekkeistusta, jonka ilmaaneristysluku telikemmelu vastaan A-C, on vähintään 20 dB.

**HORMIT**

Tekniikkahormit ovat tyyppihyväksytyjä ja täyttävät ääneneristys- ja palovaatimukset.

**OVEN VAPAA KULKUVAIKKO**

Yleisten tilojen oven, asuntojen porrastaso-ovien ja parvekkeiden oven vapaa kulkuväylä on leveydeltään 850 mm. Asunonuiden 9M-leväiset välit ovat täyttävät YM:n asetuksen vapaasta kulkuaukosta.

**ESTEETTÖMÄISYYS**

Asuntojen tiloissa, kylpyhuoneissa ja keittiöissä on hakaisujäljään 1300 mm-kokoinen invaympyrä. Yhteistilat sekä porrashuoneet on mitoitettu 1500 mm pyörähäyppymyrällä.

**KYNNYSKORKEUS**

Asunonuiden, asuinhuoneistojen sisääntulo-ovien ja yhteis- ja yleisten tilojen tilojen kynnyskorot toteutetaan YM:n asetuksen mukaisesti.

**KAIKOKORKEUS**

Asuinhuoneistojen parvekkeiden kaiteiden korkeus asunon lattian valmiiseen pintaan on min. 1000 mm. Porrashuoneen kaidekorkeudet toteutetaan YM:n asetuksen mukaan. Kasjohde portaita ja lasissa on koko pituudella ja molemmin puolin syökäjä.

**TURVALASIT**

Ovien lasit ja alle 700 mm jäivät lasipinnat ovat turvalasia.

**HISSI**

Hissikabin sisämitat ovat 1100 x 1400 mm ja palomies-hissi 1100x2100 mm. Ovilleys 9M. Hissin painikkeet varustetaan koho- ja pistekijaimin / numeroin.

Porrashuoneissa ja muilla poistustilastoilla ei sallita pusia osia alatakoripustuksessa.

SPI = SAVUNPOISTOKKUNIA

SPL = SAVUNPOISTOLUUKKU

RAKENNETTYPIIT, KATSO RAKENNETTYPIIRUSTUS

TASOKORDINATTO / KORKEUSJÄRJESTELMÄ	
EITRS-OKSIS / N2000	

KISSA	KÄITTEILTÄ	TONTTINEN	RAKENNUSLUVAN TUROUS
31	125	9	
RAKENNUSLOMPE	PIRUSTUSLAJI	AIKELNO	
LUJDSRANKENNUS	PAAPHRUSTUS	14/22	
TEKNIKKOHISTORINMI JA OOSTE	PIRUSTUKSEN OASTO	MITAKAANAT	
As, Oy Espoon Pohjoisviitta	Pohjapiirustus, 13. krs	1 : 100	
Hannuksenkja 22			
02270 Espoo			

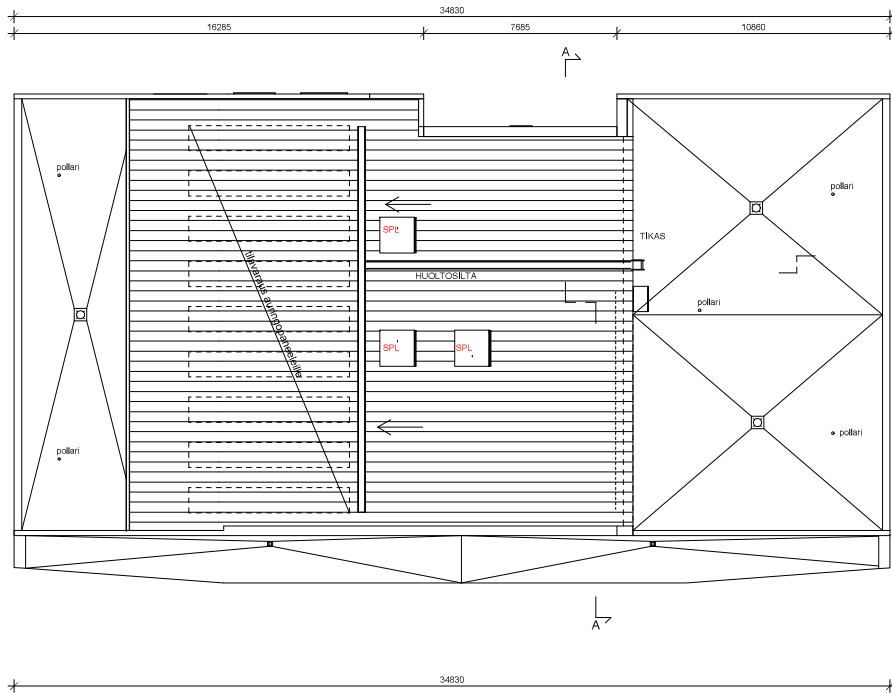
**ARKKITEHDIT ANTILLA & RUSANEN OY**  
**AAR** MICHELEBINKATI 1A, 00180 HELSINKI  
 Puh. 09 452 6400 www.aar.fi  
 1-POSTE: ETUNIMISUKUNIMIAAL-ELI

ARK - 371 - 003-13 -

SAUN, ALA TYÖNO, PIR.NO, MUOTOS  
 SAUN, YHTYSEIKKILÖ TARK.  
 Anastasia Flydenberger

PAIKKA 09.12.2022  
 +34-60000-  
 Tekijänoikeus © Arkkitehdit Antilla & Rusanen Oy





**PALCO-OSASTOINTI**

Rakennuksen palo- ja savunpoistot on P1. Asunnot on osastoitu huoneistoitain ER6-luokan rakennusosin, hormit ER6, rakennusosasto on R10-luokainen. Tekniikan tilojen ja yhteisten osasto on ER6-luokkaa välipöytä ja väliseinien osalta. Ilmastoväestöjen palo-osasto on ER6-luokainen, kartta- ja rakenteiden osalta R18.

**SAVUNPOISTO**

Porrashuoneeseen ylimpään kerrokseen sijoitetaan aukoltaan vähintään 1 m<sup>2</sup> savunpoistolaukku, jonka sähköinen lukitus liitetään maantalonkoneeseen. Porrashuoneiden savunpoisto kerroksissa 2-13, varustetaan savunpoistolaukulla, 1. kerroksen savunpoisto tapahtuu läpivientien oven kautta.

**PALCOVAROITTIMET**

Asunnoissa on määräysten mukaiset verkkovirtaan kytketyt palovaroitin.

**ALKUSAMMUTUSKALUSTO**

Talousohjeistuksessa sekä autohallissa on käsinsammutin paloteknisten suunnitelmien mukaisesti. Autohallissa on pikapaloposti.

**LÄMMITYS**

Lämmitysjärjestelmä on vesikeskälämmitys (kaukolämpö).

**ILMANVAIHTO**

Rakennuksen ilmanvaihto toteutetaan keskitetysti, joka kerroksessa on iv-konehuone.

**VESI**

Rakennus liitetään kaupungin vesi-, jätevesi- sekä hulevesiverkkoon.

**ÄÄNISTYS**

Äänieristykset ja koneasennukset YM:n asetuksen mukaan. Rakennuksen väliin kohdistuva äänitaseroavaattimus on asemakaavaviranhaltijan mukainen.

Asuntojen porrastaso-ovien Rw > 37dB äänilukkoa 30dB. Äänitaseroavaattimet täyttyvät käyttämällä keuhkoita, joiden ilmaenergiäsiirto tiliikennemäärä vastaan Ru + Cu vähintään 40 dB ja parvekkeissa, joiden ilmaenergiäsiirto tiliikennemäärä vastaan Ru + Cr vähintään 36 dB. Parvekkeiden äänitaseroavaattimet  $\Delta L_{w,eq}$  säätetään, kun käytetään seuraavaa rakennusta.

- Lasikatte toteutetaan 4-tammoruudulla lasilla. Finnoorsin puolella parvekkeilla lasivälit tulee olla tiivistettyjä.  
- Avattava parvekeilustusta, jonka ilmaenergiäsiirto tiliikennemäärä vastaan Ru+Cu on vähintään 20 dB.

**HORMIT**

Tekniikkahormit ovat tyypillisyksityä ja täyttävät äänenenistävyy- ja palovaatimukset.

**OVJEN VAPAA KULKUVAIKKO**

Tekniikan tilojen oven, asuntojen porrastaso-ovien ja parvekkeen oven vapaa kulkuväylä on leveydeltään  $\geq 850$  mm. Asuntohuoneiden ovet/ovet valkovet täyttävät YM:n asetuksen vapaita kulkuväylä.

**ESTEETTÖMYYS**

Asuntojen esteisissä, kylpyhuoneissa ja keittiöissä on halkaisijaltaan 1300 mm-kokoinen iv-putki. Yhteiset sekä porrashuoneet on mitoitettu 1500 mm pyörähälympyrällä.

**KYNNYSKORKEUS**

Asuntohuoneistojen, asuntohuoneistojen sisäkäytävöiden ja yhteis- ja yhteisten tilojen tilojen kynnykset toteutetaan YM:n asetuksen mukaisesti.

**KAIKOKORKEUS**

Asuntohuoneistojen parvekkeiden kaiteiden korkeus asunnon lattian valmiiseen pintaan on min. 1000 mm. Porrashuoneiden kaikokorkeudet toteutetaan YM:n asetuksen mukaan. Kasipohje portaita ja liuskissa on koko pituudella ja molemmin puolin syövyä.

**TURVALASIT**

Ovien lasit ja alle 700 mm jäivät lasipinnat ovat turvalasia.

**HISSI**

Hissikorin säätimet ovat 1100 x 1400 mm ja painonhissi 1100x2100 mm. Ovi-levyys 9M. Hissin painikkeet varustetaan koh- ja pistekäynnin / numeroin.

Porrashuoneissa ja muilla postumisteillä on säältä pusera osia alakatortustuksessa.

SPL = SAVUNPOISTOKKUNIA

SPL = SAVUNPOISTOLUKKU

RAKENNETTYYPIT, KATSO RAKENNETTYYPPIHIRUSTUS

TABOKORIRNATOTO / KORKEUSJÄRJESTELMÄ ETRS-CRS / 10000
--

KUVA 31	KUUTTEILITLA 125	TONTTIN 9	RAKENNUSLUOVAN TARKUUS
RAKENNUSOHJELMIE LUJDSRAKENNUS	PIRUSTUSLAJI PAAPIRUSTUS	JUKE,NO 15/22	
TEKNIKKOHTENIMIA OVIOTE	PIRUSTUKSEN OIKOITUS	MITTAKAAVA 1:100	
As, Oy Espoon Pohjoisviitta Hannuksenkatja 22 02270 Espoo	Pohjoisviitta, vesikatko		

**ARKKITEHDIT ANTILA & RUSANEN OY**  
**AAR** MICHELSEINKATU 1A, 00100 HELSINKI  
 Puh. 09 452 6000 www.aar.fi  
 S-posti: etunimi.sukunimi@aar.fi

ARK-371-003-14

PIIRUSTUS  
09.12.2022  
+0462022

Tekijänoikeus © Arkkitehdit Anttila & Rusanen Oy



**Rakennus**

<b>SO4</b> Säilytyskammio	20 mm	1	Polystyrolivälikerros	20 mm	1	Polystyrolivälikerros	20 mm	1	Polystyrolivälikerros	20 mm	1	Polystyrolivälikerros
<b>SO5</b> Säilytyskammio	10 mm	1	Polystyrolivälikerros	10 mm	1	Polystyrolivälikerros	10 mm	1	Polystyrolivälikerros	10 mm	1	Polystyrolivälikerros
<b>SO6</b> Säilytyskammio	10 mm	1	Polystyrolivälikerros	10 mm	1	Polystyrolivälikerros	10 mm	1	Polystyrolivälikerros	10 mm	1	Polystyrolivälikerros
<b>SO7</b> Säilytyskammio	10 mm	1	Polystyrolivälikerros	10 mm	1	Polystyrolivälikerros	10 mm	1	Polystyrolivälikerros	10 mm	1	Polystyrolivälikerros
<b>SO8</b> Säilytyskammio	10 mm	1	Polystyrolivälikerros	10 mm	1	Polystyrolivälikerros	10 mm	1	Polystyrolivälikerros	10 mm	1	Polystyrolivälikerros
<b>SO9</b> Säilytyskammio	10 mm	1	Polystyrolivälikerros	10 mm	1	Polystyrolivälikerros	10 mm	1	Polystyrolivälikerros	10 mm	1	Polystyrolivälikerros
<b>SO10</b> Säilytyskammio	10 mm	1	Polystyrolivälikerros	10 mm	1	Polystyrolivälikerros	10 mm	1	Polystyrolivälikerros	10 mm	1	Polystyrolivälikerros
<b>SO11</b> Säilytyskammio	10 mm	1	Polystyrolivälikerros	10 mm	1	Polystyrolivälikerros	10 mm	1	Polystyrolivälikerros	10 mm	1	Polystyrolivälikerros
<b>SO12</b> Säilytyskammio	10 mm	1	Polystyrolivälikerros	10 mm	1	Polystyrolivälikerros	10 mm	1	Polystyrolivälikerros	10 mm	1	Polystyrolivälikerros
<b>SO13</b> Säilytyskammio	10 mm	1	Polystyrolivälikerros	10 mm	1	Polystyrolivälikerros	10 mm	1	Polystyrolivälikerros	10 mm	1	Polystyrolivälikerros
<b>SO14</b> Säilytyskammio	10 mm	1	Polystyrolivälikerros	10 mm	1	Polystyrolivälikerros	10 mm	1	Polystyrolivälikerros	10 mm	1	Polystyrolivälikerros
<b>SO15</b> Säilytyskammio	10 mm	1	Polystyrolivälikerros	10 mm	1	Polystyrolivälikerros	10 mm	1	Polystyrolivälikerros	10 mm	1	Polystyrolivälikerros
<b>SO16</b> Säilytyskammio	10 mm	1	Polystyrolivälikerros	10 mm	1	Polystyrolivälikerros	10 mm	1	Polystyrolivälikerros	10 mm	1	Polystyrolivälikerros
<b>SO17</b> Säilytyskammio	10 mm	1	Polystyrolivälikerros	10 mm	1	Polystyrolivälikerros	10 mm	1	Polystyrolivälikerros	10 mm	1	Polystyrolivälikerros
<b>SO18</b> Säilytyskammio	10 mm	1	Polystyrolivälikerros	10 mm	1	Polystyrolivälikerros	10 mm	1	Polystyrolivälikerros	10 mm	1	Polystyrolivälikerros
<b>SO19</b> Säilytyskammio	10 mm	1	Polystyrolivälikerros	10 mm	1	Polystyrolivälikerros	10 mm	1	Polystyrolivälikerros	10 mm	1	Polystyrolivälikerros
<b>SO20</b> Säilytyskammio	10 mm	1	Polystyrolivälikerros	10 mm	1	Polystyrolivälikerros	10 mm	1	Polystyrolivälikerros	10 mm	1	Polystyrolivälikerros
<b>SO21</b> Säilytyskammio	10 mm	1	Polystyrolivälikerros	10 mm	1	Polystyrolivälikerros	10 mm	1	Polystyrolivälikerros	10 mm	1	Polystyrolivälikerros
<b>SO22</b> Säilytyskammio	10 mm	1	Polystyrolivälikerros	10 mm	1	Polystyrolivälikerros	10 mm	1	Polystyrolivälikerros	10 mm	1	Polystyrolivälikerros
<b>SO23</b> Säilytyskammio	10 mm	1	Polystyrolivälikerros	10 mm	1	Polystyrolivälikerros	10 mm	1	Polystyrolivälikerros	10 mm	1	Polystyrolivälikerros
<b>SO24</b> Säilytyskammio	10 mm	1	Polystyrolivälikerros	10 mm	1	Polystyrolivälikerros	10 mm	1	Polystyrolivälikerros	10 mm	1	Polystyrolivälikerros
<b>SO25</b> Säilytyskammio	10 mm	1	Polystyrolivälikerros	10 mm	1	Polystyrolivälikerros	10 mm	1	Polystyrolivälikerros	10 mm	1	Polystyrolivälikerros
<b>SO26</b> Säilytyskammio	10 mm	1	Polystyrolivälikerros	10 mm	1	Polystyrolivälikerros	10 mm	1	Polystyrolivälikerros	10 mm	1	Polystyrolivälikerros
<b>SO27</b> Säilytyskammio	10 mm	1	Polystyrolivälikerros	10 mm	1	Polystyrolivälikerros	10 mm	1	Polystyrolivälikerros	10 mm	1	Polystyrolivälikerros
<b>SO28</b> Säilytyskammio	10 mm	1	Polystyrolivälikerros	10 mm	1	Polystyrolivälikerros	10 mm	1	Polystyrolivälikerros	10 mm	1	Polystyrolivälikerros
<b>SO29</b> Säilytyskammio	10 mm	1	Polystyrolivälikerros	10 mm	1	Polystyrolivälikerros	10 mm	1	Polystyrolivälikerros	10 mm	1	Polystyrolivälikerros
<b>SO30</b> Säilytyskammio	10 mm	1	Polystyrolivälikerros	10 mm	1	Polystyrolivälikerros	10 mm	1	Polystyrolivälikerros	10 mm	1	Polystyrolivälikerros

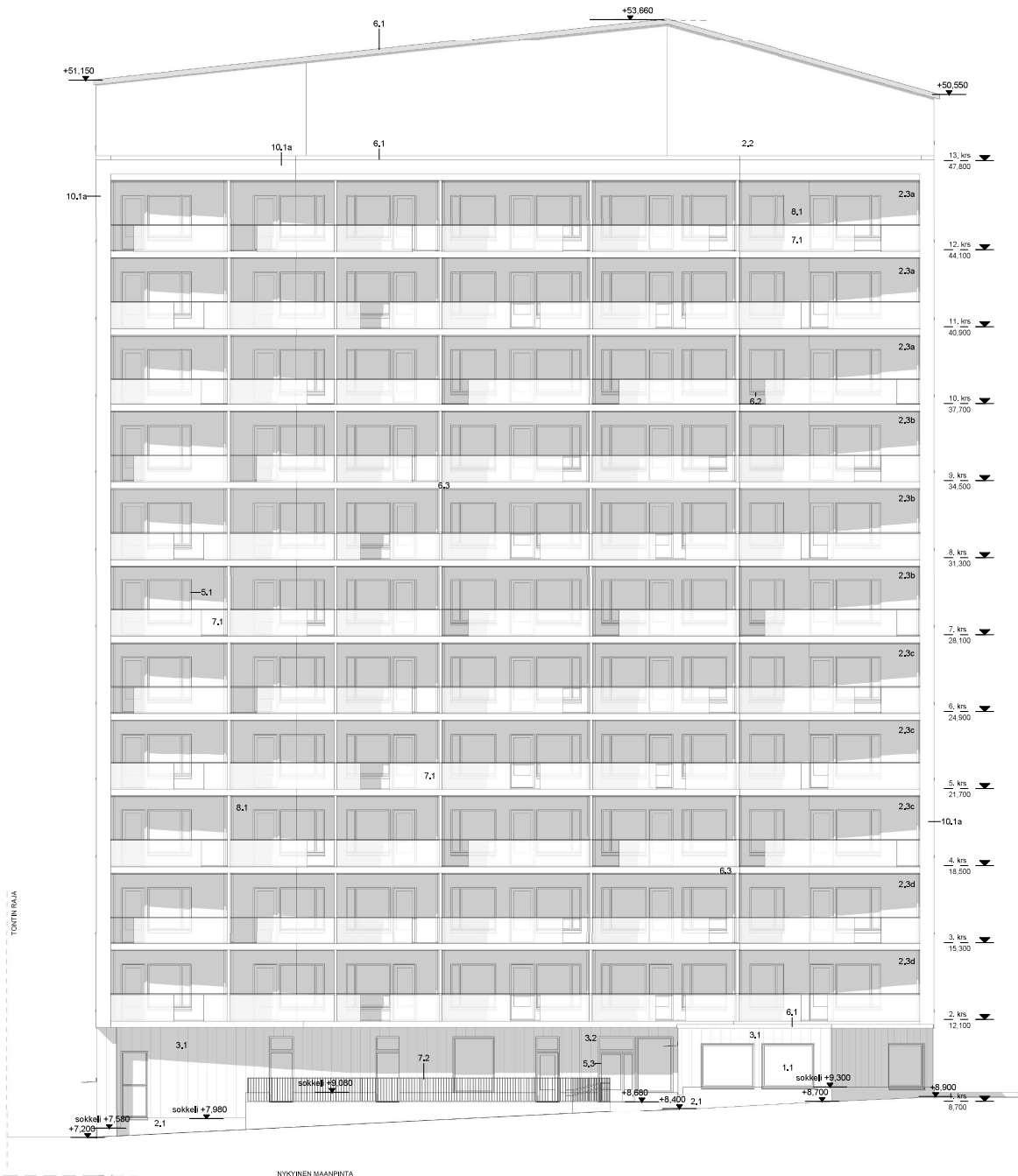


AAR KORTTEIJA 31 25 9		KORTTEIJA 1722
YHTÄYSKUNTA UUSKAVERIENKUNTA	KORTTEIJA 1722	KORTTEIJA 1722
KORTTEIJA 1722	KORTTEIJA 1722	KORTTEIJA 1722
KORTTEIJA 1722	KORTTEIJA 1722	KORTTEIJA 1722
KORTTEIJA 1722	KORTTEIJA 1722	KORTTEIJA 1722
KORTTEIJA 1722	KORTTEIJA 1722	KORTTEIJA 1722
KORTTEIJA 1722	KORTTEIJA 1722	KORTTEIJA 1722
KORTTEIJA 1722	KORTTEIJA 1722	KORTTEIJA 1722
KORTTEIJA 1722	KORTTEIJA 1722	KORTTEIJA 1722
KORTTEIJA 1722	KORTTEIJA 1722	KORTTEIJA 1722

**ARK – 371 – 004.02 –**

ARKENTIDITÄNTILÄ & ESÄNEN OY  
 KORTTEIJA  
 1722





- 1.0 LASI
- 1.1 kauralasi
- 2. BETONI
- 2.1 Betoni, hienopöytä / sokkeli
- 2.2 Betoni, valkoinen
- 2.3 Betoni, maalattu
- 2.3a - vaalean sininen
- 2.3b - vaalean sininen
- 2.3c - vaalean vihreä
- 2.3d - vaalean vihreä
- 3. KERAAMINEN TILILAATTA
- 3.1 Vaalean vihreä
- 3.2 Tumman vihreä
- 3.3 Vaalean sininen
- 4. METALLI
- 4.1 Zinkkiovi (parkkialla viemös)
- 4.1a - vaalean harmaa
- 4.1b - vaalean vihreä
- 4.1c - vihreä
- 4.1d - tummanvihreä
- 4.1e - sininen
- 4.1f - tummansininen
- 5. OVIET JA IKKUNAT
- 5.1 Pienikkunat/ vaalean harmaa
- 5.2 Keskikkunat/ vaalean harmaa
- 5.3 Mittalivet/ vaalean harmaa
- 6. PELLIT/KISET
- 6.1 Peppelä, Räystäpelttyä/ vaalean harmaa
- 6.2 Kaurapelttyä/ vaalean harmaa
- 6.3 Parvekkeita, valkoinen
- 6.4 IV-säleikkö, valkoinen
- 7. KATTEET
- 7.1 Lasikaisla, kirkas koralinen, opeali lasi, kirkas
- 7.2 Pinssikaisla, kuusainkity
- 8. PARVEKELASTUS
- 8.1 Lasit, kirkas
- 9. KATOKSET
- 9.1 Sisäänkäyntikatokeet/ vaalean harmaa
- 10. JULKISEVILEVYT
- 10.1 Cementti levy
- 10.1a Kevytkaareiden parvekkeisiin/ valkoinen
- 10.1b 1,5 krs Sisäänkäynti osa, vihreä

- 12. krs 47.500
- 12. krs 44.100
- 11. krs 40.900
- 10. krs 37.700
- 9. krs 34.500
- 8. krs 31.300
- 7. krs 28.100
- 6. krs 24.900
- 5. krs 21.700
- 4. krs 18.500
- 3. krs 15.300
- 2. krs 12.100

TONTTI RAAJA

TONTTI RAAJA

sokkeli +7,500  
sokkeli +7,990

NYKYINEN MAANPINTA

TASOKOORDINAATISTO / KORKEUSARJESTELMÄ  
ETRS-GK25 / N2000

K.O.SA 31  
KORTTELITILA 125  
TONTTINRAJA 9  
RAKENNUSOHJEIDEN  
JULKISEN RAKENNUKSEN  
RAKENNUSOHJEEN NIMI JA OSIOT  
As, Oy Espoon Pohjoisviitta  
Hannuksenkuja 22  
02270 Espoo

RAKENNUSLUVAN TUNNUS	JOKS.NO
PIRUSTUSLUVA	1922
PIRUSTUKSEN SISÄLTÖ	MITTAAVAAT
Julkisivu etelään	1 : 100

ARKKITEHDIT ANTILLA & RUSANEN OY  
MECHELININKATU 1A, 00180 HELSINKI  
Puh. 09 422 6980 WWW.AA-R.RI  
SÄHKÖPOSTI: ETUNIMISUKUNNIMBA@A.RI  
PÄIVÄYS 09.12.2022  
1.04.2022.  
Tekijänoikeus © Arkkitehdit Antilla & Rusanen Oy

SIUNN. ALA TYÖ NO. PIR. NO. MUUTOS  
ARK - 371 - 005-01 -  
SIUNN. LYYTYEYSHENKILÖ TARK.  
Anastasia Fraydenberger



- 1.0 LASI
- 1.1 kuusilasi
2. BETONI
- 2.1 Betoni, hienopeetty / sokkeli
- 2.2 Betoni, valkoinen
- 2.3 Betoni, maalattu
- 2.3a - vaalean sininen
- 2.3b - vaalean sininen
- 2.3c - vaalean vihreä
- 2.3d - vaalean vihreä
3. KERAAMINEN TILILAATTA
- 3.1 Vaalean vihreä
- 3.2 Tumman vihreä
- 3.3 Vaalean sininen
4. METALLI
- 4.1 (sopivissa parkkialueissa)
- 4.1a - vaalean harmaa
- 4.1b - vaalean vihreä
- 4.1c - vihreä
- 4.1d - tummanvihreä
- 4.1e - sininen
- 4.1f - tummansininen
5. OVIET JA IKKUNAT
- 5.1 Pienikkunat/ vaalean harmaa
- 5.2 Keskikkunat/ vaalean harmaa
- 5.3 Isoikkunat/ vaalean harmaa
6. PELLIT/KISET
- 6.1 Peppelä, Räystäpellitys/ vaalean harmaa
- 6.2 Kaurapellitys/ vaalean harmaa
- 6.3 Parvekkeita, valkoinen
- 6.4 IV-eristeikko, valkoinen
7. KATTEET
- 7.1 Lasialue, kirkas lamellinen, opeali lasi, kirkas
- 7.2 Pinnakalvi, kuusainkity
8. PARVEKELASTUS
- 8.1 Lasit, kirkas
9. KATOKSET
- 9.1 Sisäänkäyntikatokeet/ vaalean harmaa
10. JULKISEVILEVYT
- 10.1 Cementti levy
- 10.1a Kivytönnäisten parvekkeiden, valkoinen
- 10.1b 1,5krs Sisäänkäynti ovi, vihreä

TASOKOORDINAATIO / KORKEUSARJESTELMÄ ETRS-GK25 / N2000			
K.O.SA 31	KORTTELITILA 125	TONTTINR. 9	RAKENNUSLUVAN TUNNUS
RAKENNUSOHJEIDEN LIIKESRAKENNUS	PIIRUSTUSLAJI PÄÄPIIRUSTUS	2022	JUOKS. NO.
RAKENNUSKOHTEEN NIMI JA OSIO	PIIRUSTUKSEN OSALTO	MITTAKAAVA	1 : 100
As. Oy Espoon Pohjoisviita Hannuksenkuja 22 02270 Espoo			Julkisivu pohjoiseen
ARKKITEHDIT ANTILA & RUSANEN OY MECHELINNKATU 1A, 00180 HELSINKI PUH. 09 422 6880 WWW.AA-R.FI S-POSTI: ETUNIMISUKUNNIMBA@A.R.FI	SUUNN. ALA TYÖ NO. PIIR. NO.	MUUTOS	ARK - 371 - 005-02 -
PÄIVÄYS 09.12.2022 -1.04.2022.	SUUNN. YHTEYSHENKILÖ Anastasia Fraydenberger	TARK.	
Tekijänoikeus © Arkkitehdit Anttila & Rusanen Oy			



- 1.0 LASI
- 1.1 kauraslasi
- 2. BETONI
- 2.1 Betoni, hienopöytä / sokkeli
- 2.2 Betoni, valkoinen
- 2.3 Betoni, maalattu
- 2.3a - vaalean sininen
- 2.3b - vaalean sininen
- 2.3c - vaalean vihreä
- 2.3d - vaalean vihreä
- 3. KERAAMINEN TILILAATTA
- 3.1 Vaalean vihreä
- 3.2 Tumman vihreä
- 3.3 Vaalean sininen
- 4. METALLI
- 4.1 (sopimisko) parkkialuei vaimuus
- 4.1a - vaalean harmaa
- 4.1b - vaalean vihreä
- 4.1c - vihreä
- 4.1d - tummanvihreä
- 4.1e - sininen
- 4.1f - tummansininen
- 5. OVIET JA KUKUNAT
- 5.1 Pääsisäänkäynti vaalean harmaa
- 5.2 Keskikukunat vaalean harmaa
- 5.3 Halkokukunat vaalean harmaa
- 6. PELLITUKIT
- 6.1 Peppelä, Rästyspellitys/ vaalean harmaa
- 6.2 Kaurapellitys/ vaalean harmaa
- 6.3 Parvekkeita, valkoinen
- 6.4 IV-seläkkeä, valkoinen
- 7. KATTEET
- 7.1 Lasiseinä, kirkas kanelinen, opeal lasi, kirkas
- 7.2 Pinnsäikeä, kuusasiinky
- 8. PARVEKELASTUS
- 8.1 Lasi, kirkas
- 9. KATOKSET
- 9.1 Sisäänkäyntikatos vaalean harmaa
- 10. JULKISVILEVYT
- 10.1 Cementti levy
- 10.2a Kivipöytäseinät parvekkeisiin, valkoinen
- 10.2b Kivipöytäseinät ota, vihreä

TASOKOORDINAATISTO / KORKEUSARJESTELMÄ ETRS-GK25 / N2000			
K.O.SA	KORTTELITILA	TONNINR.	RAKENNUSLUVAN TUNNUS
31	125	9	
RAKENNUSOHJEIDEN LIIKESRAKENNUS	PIIRUSTUSLAJI	PIIRUSTUSNUMERO	JUKS-NO
	RAKENNUSOHJEIDEN LIIKESRAKENNUS	2122	2122
RAKENNUSOHJEIDEN LIIKESRAKENNUS	PIIRUSTUKSEN SISÄLTÖ	MITTAKAAVA	
As. Oy Espoon Pohjoisviita Hannuksenkuja 22 02270 Espoo	Julkisivu Itään	1 : 100	
ARKKITEHDIT ANTILA & RUSANEN OY MECHELININKATU 1A, 00180 HELSINKI PUH. 09 422 6980 WWW.AA-R. FI S-POSTI: ETUNILSUKUNNIBAA-R.FI	SUUNN. ALA	TYÖ NO.	PIIR. NO.
			MIÄTÖS
			ARK - 371 - 005-03 -
PARVAIS 09.12.2022	SUUNN. YHTEYSHENKILÖ	TARK.	
-1.04.2022	Anastasia Fraydenberger		
Tekijänoikeus © Arkkitehdit Anttila & Rusanen Oy			



- 1.0 LÄSI
- 1.1 kauranbasi
- 2. BETONI
- 2.1 Betoni, hienoperty / sokkeli
- 2.2 Betoni, valkoinen
- 2.3 Betoni, maalattu
- 2.3a - vaalean sininen
- 2.3b - vaalean sininen
- 2.3c - vaalean vihreä
- 2.3d - vaalean vihreä
- 3. KERAAMINEN TIILILAATTA
- 3.1 vaalean vihreä
- 3.2 tumman vihreä
- 3.3 vaalean sininen
- 4. METALLI
- 4.1 (sivetty) (paksuhalv) vaimous
- 4.1a - vaalean hammaa
- 4.1b - vaalean vihreä
- 4.1c - vihreä
- 4.1d - tummanvihreä
- 4.1e - sininen
- 4.1f - tumman sininen
- 5. OYET JA KOKUNAT
- 5.1 Puhallusputki vaalean hammaa
- 5.2 Metallikunat vaalean hammaa
- 5.3 Metalliovet vaalean hammaa
- 6. PELLITUKSET
- 6.1 Peijate, Rästyspellitys vaalean hammaa
- 6.2 Kkunaspellitys vaalean hammaa
- 6.3 Parvekkeita, valkoinen
- 6.4 IV-säleikki, valkoinen
- 7. KATTEET
- 7.1 Laskioiden, kirkas kovalinen, opaali lasi, kirkas
- 7.2 Pinnakaidet, kuusimarkki
- 8. PARVEKELASTUS
- 8.1 Lasi, kirkas
- 9. KATOKSET
- 9.1 Sisäänkäyntikatos vaalean hammaa
- 10. JULKISIVULEYTY
- 10.1 Cementti levy
- 10.1a Kivipöytälaudojen parvekkeisiin, valkoinen
- 10.1b Kivipöytälaudojen parvekkeisiin, vihreä

TASOKOORDINAATTO / KORKEUSJÄRJESTELMÄ  
ETRS-GK25 / N2000

K.O.S.A	KORTTELITILA	TONTTIRrh	RAKENNUSLUVAN TUNNUS
31	125	9	
RAKENNUSOHJEPIIRUS	PIIRUSTUSLAJI	JUOKS.NO	
UJESRAKENNUS	PAAPIRUSTUS	2222	
RAKENNUSOHJEEN/PIIRUS	PIIRUSTUKSEN SEALTO	MITTAKAAVA	
As, Oy Espoon Pohjoisviitta	Julkisivu Ranteen	1 : 100	
Hannuksenkuja 22			
02270 Espoo			

ARKKITEHDIT ANTILA & RUSANEN OY  
**AAR** MICHELINKATU 1A, 00100 HELSINKI  
 Puh. 09 422 6080 WWW.AA-RJ.FI  
 S-PÖYTÄ: ETUNIMI.SUKUNIMI-AA-RJ

SUUNN. ALA TYÖ NO. PIR. NO. MUUTOS  
**ARK - 371 - 005-04 -**

PÄIVÄYS: 09.12.2022  
 14.04.2022  
 SUUNN. / IRITEYSHENKILÖ TARK.  
 Anastasia Fraydenberger



**TOPTEN –rakennusvalvonnat**

[www.pksrava.fi](http://www.pksrava.fi)

**Yhtenäiset käytännöt**

Vahvistuspvm

25.4.2019

Sivu 1(1)

Muutos

C

Tunniste

**Asuinkerrostalon pinta-alataulukko 115 08**

**Hankkeen osoite ja rakennus:** 371 Pohjoisviitta / Hannuksenkuja 22 02270 Espoo

**Tekijä (rakennussuunnittelija) ja päivämäärä:** 2.1.2023 Anastasia Fraydenberger

Pinta-alataulukko täytetään rakennuskohtaisesti eritellen pääkäyttötarkoituksen mukainen kerrosala, asemakaavan sallima lisäkerrosala ja MRL 115 §:n sallima lisäkerrosala(huom. ei koske ennen vuotta 2000 hyväksytyjä kaavoja\*).

Taulukko räätälöidään asemakaavan pääkäyttötarkoituksen mukaisen (A-C) ja asemakaavan sallimien lisärakennusoikeuksien mukaiseksi (E-G). Sarakkeet A-C ja E-G nimetään sanatakkasti asemakaavaa siteeraten.

Kohdat H-K käsittävät MRL:n muutoksen 812 / 2017 115 §:n mukaisen rakennusoikeuden lisäksi sallittavan kerrosalan

Taulukon yhteyteen liitetään kerrosalakaaviot kaikista erilaisista kerroksista, kellarista ja ullakosta käyttötarkoituksineen taulukon värisävvyä käyttäen.

	Pääkäyttötarkoituksen mukainen kerrosala (kem2)			Lisäkerrosala (kem2)						Kerrosala yht.	Kokonaisala yht.				
	A	B	C	Asemakaavan sallima (E, F, G)			MRL 115 § :n sallima (H, I, J, K) (vain 1.1.2000 jälkeen hyväksytyt kaavat*)					M	O	P	
			Muu sallittu kem2 (LIIKETILA) 15%	D	E	F	G	H	I	J	K	L	M	O	P
	Pääkäyttötark. kem2	Muu sallittu kem2 (PRH)	pohjakerroksen pinta-alasta	Rakennus- oikeudellinen kem2 yhteensä (A+B+C)	Lisäkerrosala (PRH YLITYS)	(Apu- /yhteistilat)	Lisäkerrosala (mikä?)	US yli 250 mm, VS yli 200 mm	VSS kem2	Talotekn. kuilut ja hormit kem2	Yleis. til. avaut. tekn. tila kem2	Lisäkerrosala yht. (E - K)	Kerrosala yhteensä kem2	Muu ala (esim. kellarit, ullakko) m2	Kokonaisala yhteensä m2
1. kerros		109,5	93	202,5		360		17,5	127,5		5	510	712,5		712,5
2. kerros	287,5	20		307,5	82	186,5		17,5		6	5	297	604,5		604,5
3. kerros	381,5	91		472,5		90		17		6,5	5	118,5	591		591
4. kerros	456	20		476	69			17		7	14,5	107,5	583,5		583,5
5. kerros	456	20		476	68			17		7	14,5	106,5	582,5		582,5
6. kerros	458	20		478	68			15,5		7	14,5	105	583		583
7. kerros	458	20		478	68			15,5		7	14,5	105	583		583
8. kerros	458	20		478	68			15,5		7	14,5	105	583		583
9. kerros	458	20		478	68			15,5		7	14,5	105	583		583
10. kerros	458	20		478	68			15,5		7	14,5	105	583		583
11. kerros	458	20		478	68			15,5		7	14,5	105	583		583
12. kerros	458	20		478	68			15,5		7	14,5	105	583		583
13. kerros		68		68		167		9,5		3	26	205,5	273,5		273,5
<b>YHTEENSÄ</b>	<b>4787</b>	<b>468,5</b>	<b>93</b>	<b>5349</b>	<b>695</b>	<b>804</b>	<b>0</b>	<b>204</b>	<b>127,5</b>	<b>78,5</b>	<b>171,5</b>	<b>2080</b>	<b>7429</b>	<b>0</b>	<b>7429</b>

Asemakaavan sallima rakennusoikeus

**5400**

15 %

39 %

Erotus

**51,5**

Selitteet

- A: Asemakaavan pääkäyttötarkoituksen mukainen kerrosala
- B: Muu sallittu/veloitettu pääkäyttötarkoituksen mukainen kerrosala
- C: Muu sallittu/veloitettu pääkäyttötarkoituksen mukainen kerrosala
- D: Yhteensä A+B+C = Rakennusoikeudellinen kerrosala (vrt. Lupapiste, Trimble) = Pääkäyttötarkoituksen mukainen kerrosala
- E: Asemakaavan sallima lisäkerrosala (yksilöitävä tapauskohtaisesti)
- F: Asemakaavan sallima lisäkerrosala (yksilöitävä tapauskohtaisesti)
- G: Asemakaavan sallima lisäkerrosala (yksilöitävä tapauskohtaisesti)
- H: Seinänpaksuuden (ulkoseinä yli 250 mm ja huoneistoa rajaava väliseinä yli 200 mm) ylittävän osan kerrosala
- I: Väestönsuojan kerrosala
- J: Taloteknisten järjestelmien edellyttämien kuilujen ja hormien kerrosala
- K: Yleisiin tiloihin avautuvan teknisen tilan kerrosala
- L: Yhteensä E-K
- M: Rakennuksen kerrosala yhteensä
- N: Muu kuin kerrosalaan laskettava kokonaisala (esim. kellarit, ullakko)
- O: Rakennuksen kokonaisala yhteensä

\*) Siirtymäsäännöksestä (MRL 217 §) johtuen, MRL 115 §:n mukaiset kerrosalan ylitykset eivät koske ennen vuotta 2000 hyväksytyjä asemakaavoja.

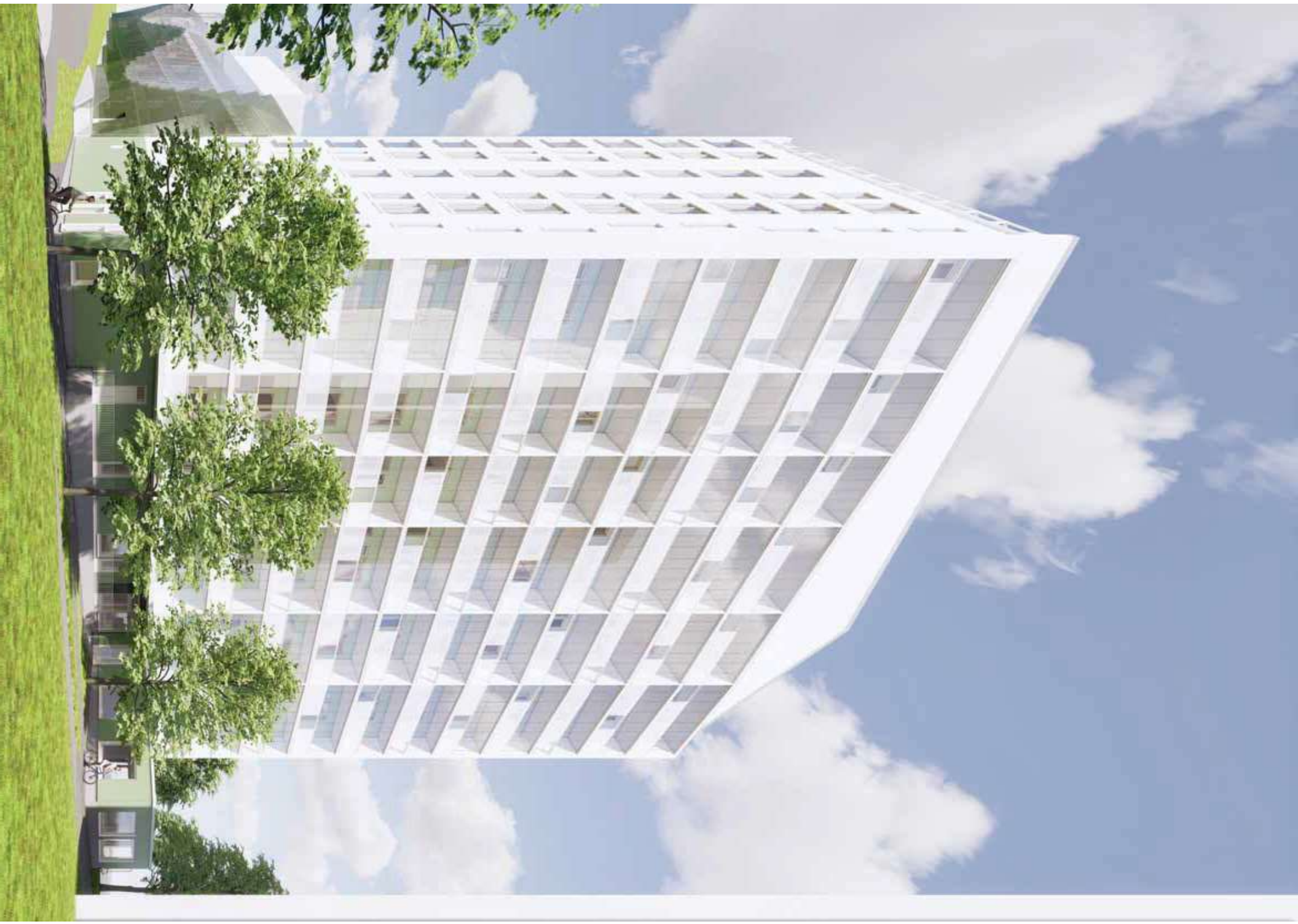
**Hankkeen rakennusoikeutta ja käyttötarkoitusta koskevat asemakaavamääräykset (sekä mahdollistavat että velvoittavat) sanatakkasti asemakaavaa siteeraten:**



9.12.2022



ARKKITEHDIT  
ANTTILA & RUSANEN OY





- 1.0 LASI
- 1.1 Ikkunalasi
- 2. BETONI
- 2.1 Betoni, hienopesty / sokkeli
- 2.2 Betoni, valkoinen
- 2.3 Betoni, maalattu
- 2.3a - vaalea sininen
- 2.3b - vaalea sininen
- 2.3c - vaalea vihreä
- 2.3d - vaalea vihreä
- 3. KERÄÄMINEN TIILILAATTA
- 3.1 Vaalea vihreä
- 3.2 Tummaa vihreä
- 3.3 Vaalea sininen
- 4. METALLI
- 4.1 Levyverko (parkkihalli verho)
- 4.1a - vaalea harmaa
- 4.1b - vaalea vihreä
- 4.1c - vihreä
- 4.1d - summanvihreä
- 4.1e - sininen
- 4.1f - tummansininen
- 5. OVET JA IKKUNAT
- 5.1 Pui-alkunat/ vaalea harmaa
- 5.2 Metallikkunat/ vaalea harmaa
- 5.3 Metalliovet/ vaalea harmaa
- 6. PELITYKSET
- 6.1 Pellitele. Räjäsuojapeltty/ vaalea harmaa
- 6.2 Ikkunapeltty/ vaalea harmaa
- 6.3 Pivvekotaa, valkoinen
- 6.4 Vaaletko, valkoinen
- 7. KAIFEET
- 7.1 Lasikaide, kirjas kuvallinen, opaali lasi, kirjas
- 7.2 Pansakaide, kuumaakkyty
- 8. PARVEKELASITUS
- 8.1 Lasi, kirjas
- 9. KATOKSET
- 9.1 Sisänsuojakatokset/ vaalea harmaa
- 10. JULKISIVULEVYT
- 10.1 Cembit levy
- 10.1a levytykseniedon parvekesivut, valkoinen
- 10.1b Sisänsuojat. ota, vihreä

- ▼ 12. krs 44,100
- ▼ 11. krs 40,900
- ▼ 10. krs 37,700
- ▼ 9. krs 34,500
- ▼ 8. krs 31,300
- ▼ 7. krs 28,100
- ▼ 6. krs 24,900
- ▼ 5. krs 21,700
- ▼ 4. krs 18,500
- ▼ 3. krs 15,300
- ▼ 2. krs 12,100

TASOKOORDINAATISTO / KORKEUSJÄRJESTELMÄ  
ETRS-GK25 / N2000

K.GSA	KORITTEILTA	TONTTIPIRNO	RAKENNUSLUVAN TUNNUS
31	125	6	
RAKENNUSOHJELMIOIDE	LIITEPIRUSTUS	JUOKS. NO	
LIIDISRAKENNUS	PIRUSTUKSEN SISÄLTÖ	MITTAKAAVAT	
RAKENNUSOHJELMIOIDEN NIMI JA OSIOT	Julkisivu etelään väri	1 : 100	

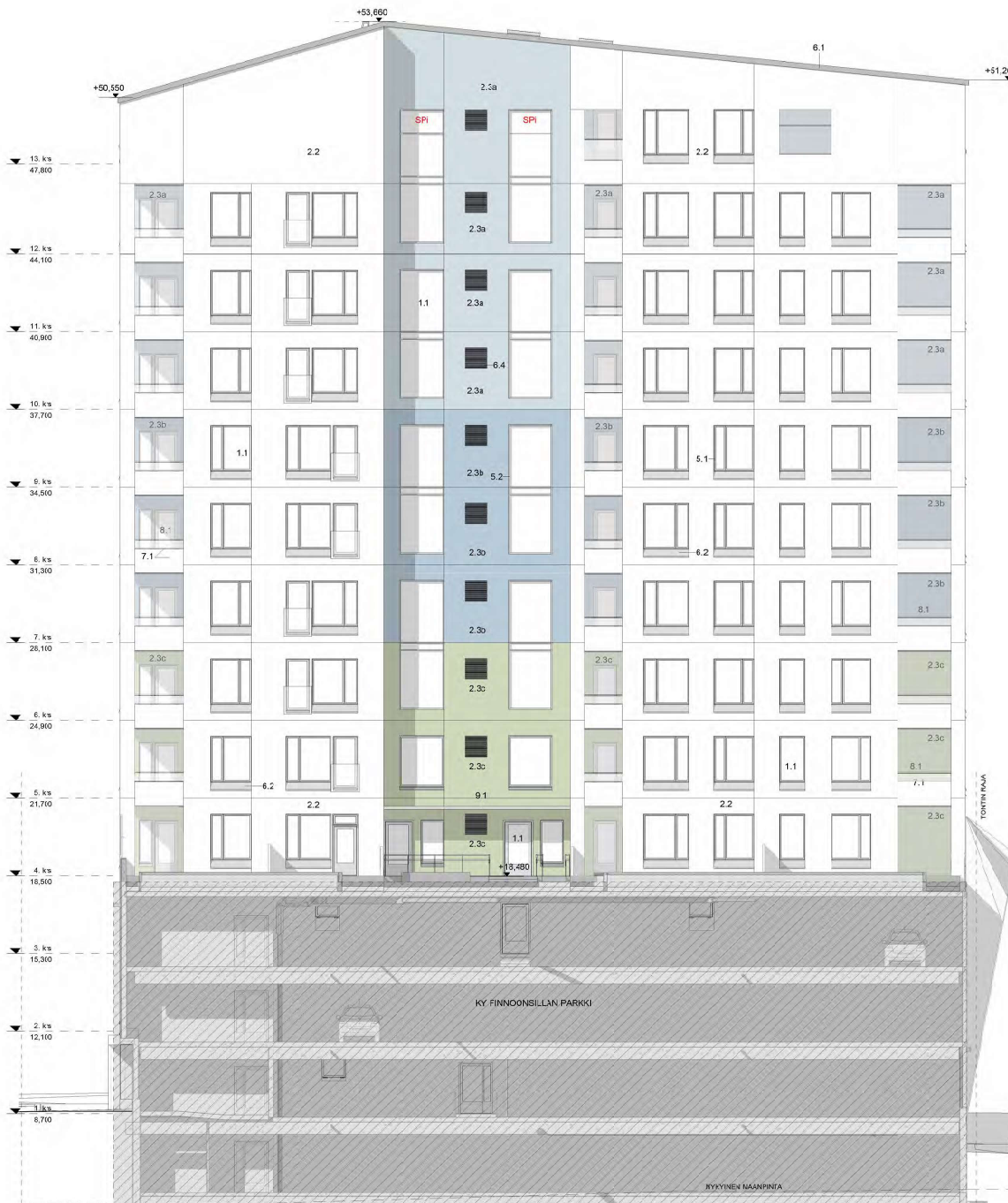
As. Oy Espoon Pohjoisviitta  
Hennuksenkujä 18 A  
02270 Espoo

ARKKITEHDIT ANTILLA & RUSANEN OY  
MECHELININKATU 1A, 00180 HELSINKI  
PUH. 09 422 6050 WWW.AA-R.FI  
S-POSTI: ETUNIM.SUKUNIMI@AA-R.FI

PÄIVÄYS  
1.4.2022  
Tekijänoikeus © Arkkitehdit Anttila & Rusanen Oy

SUUNN. ALA TYÖNO. PIIR. NO. MUUTOS  
ARK - 371 - 009-04 -

SUUNN. / YHTEYSHENKILÖ TARK.  
Anastasia Fraydenberger Checker



- 1.0 LASI  
1.1 Ikkunalaasi
2. BETONI  
2.1 Betoni, hieropesty / sokkeli  
2.2 Betoni, valkoinen  
2.3 Betoni, maalattu  
2.3a -vaalein sininen  
2.3b -vaalein sininen  
2.3c -vaalein vihreä  
2.3i -vaalein vihreä
3. KERÄÄMINEN TIILILAATTA  
3.1 Vaalein vihreä  
3.2 Tumman vihreä  
3.3 Vaalein sininen
4. METALLI  
4.1 Levyverho (parkkipali verho)  
4.1a -vaalein harmaa  
4.1b -vaalein vihreä  
4.1c -vähä  
4.1d -tummanvihreä  
4.1e -sininen  
4.1f -tumman sininen
5. OVIET JA IKKUNAT  
5.1 Puu-alkunat/ vaalein harmaa  
5.2 Metallialkuna/ vaalein harmaa  
5.3 Metalliovi/ vaalein harmaa
6. PELLITYKSET  
6.1 Petikkate, Raytäsopeytys/ vaalein harmaa  
6.2 Kuvapelti/ vaalein harmaa  
6.3 Parvekeosa, valkoinen  
6.4 Vahaleikki, valkoinen
7. KATTEET  
7.1 Lasikaide, kirkas kuvallinen, opaali lasi, dries  
7.2 Pinnakaide, kuumasekitty
8. PARVEKELAJITUS  
8.1 Lasi, kirkas
9. KATOKSET  
9.1 Sisänsyöksikatokset/ vaalein harmaa
10. JULKISUULEVYTT  
10.1 Cantoni levy  
10.1a kvytrakenteiden paneelina, valkoinen  
10.1b 1.krs Sisänsyöksiosa, vihreä

LOKIN KALLA

TASOORDINAATIO / KORKEUSARJESTELMA  
ETRS-GK25 / N2000

K.O.SA KORTTELITILA TONTTIKNO  
31 125 6

RAKENNUSLUVAN TUNNUS

RAKENNUSKORJAUS  
RAKENNUSKORJAUS  
RAKENNUSKORJAUS

As. Oy Espoon Pohjoisviitta  
Hannusenkuja 22  
02270 Espoo

PIRUSUUNNITUS  
LIITEPIRUSUUNNITUS  
PIRUSUKSEN SIEGLO

Julkisivu pohjoiseen väri  
1 : 100

ARKKITEHDIT ANTILLA & RUSANEN OY  
MECHEINKATU 1A, 00180 HELSINKI  
Puh. 09 422 6000  
S-POSTI ETUNIMISUKUNIMIAA.R.FI

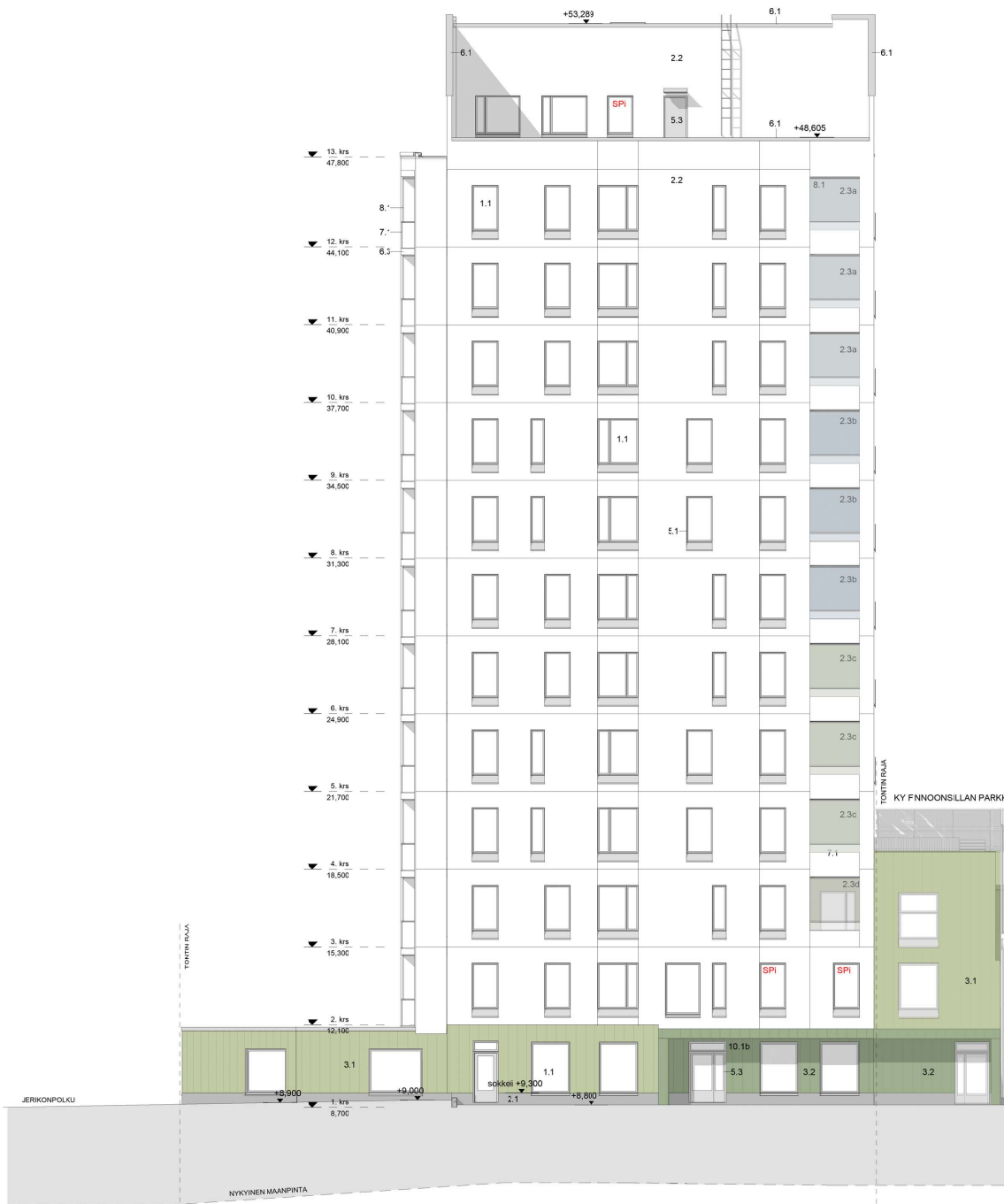
ARK - 371 - 009-05 -

PÄIVÄYS 09.12.2022  
1.04.2022

Tekijänoikeus © Arkkitehdit Antilla & Rusanen Oy

SUUNNITTELIJA TYÖNÖ. PIIR. NO. MUUTOS  
ANAS ASIA FRAYTENBERGER

TARK. CHECKER



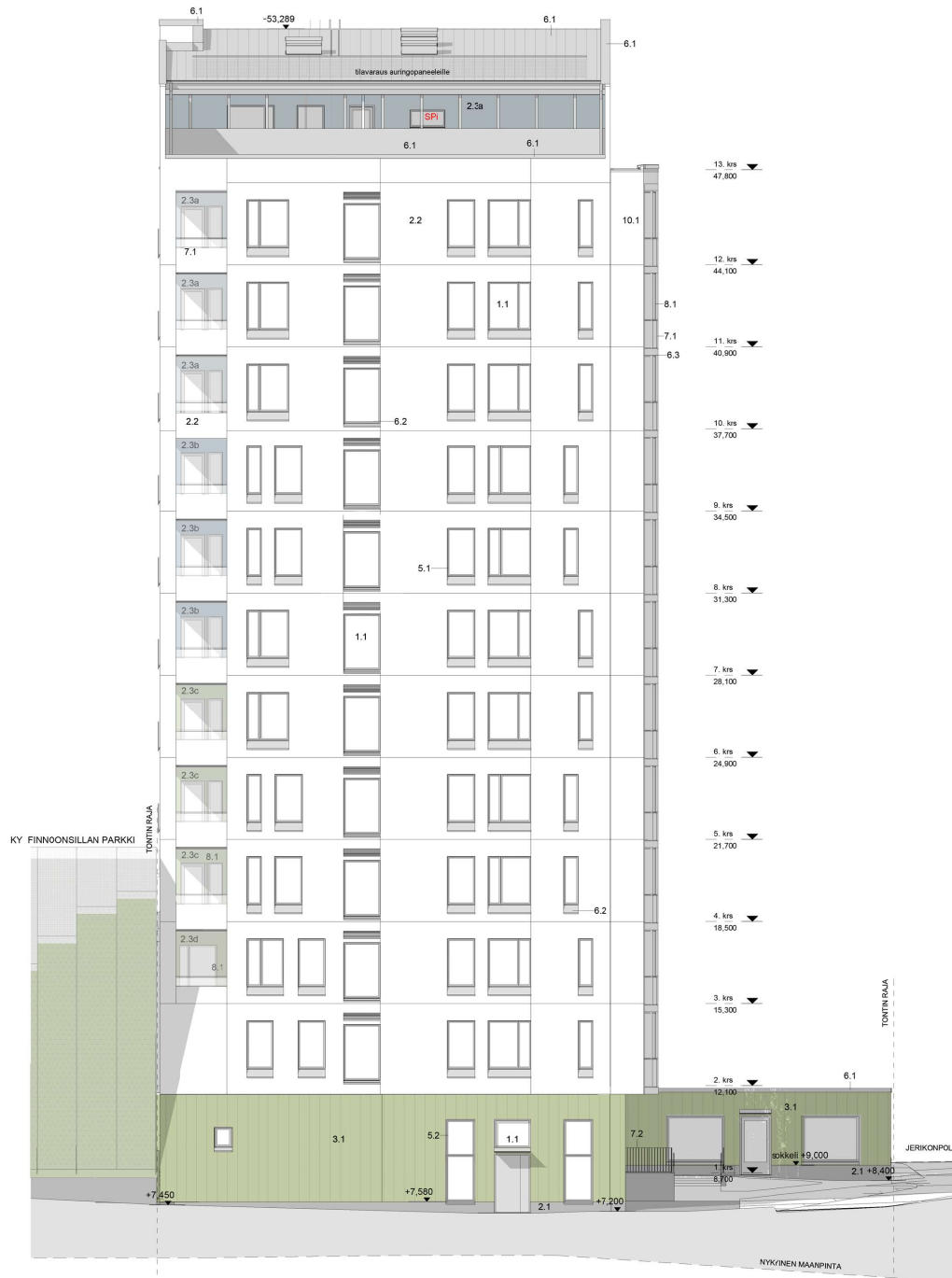
- 1.0 LASI
- 1.1 Ikunalaasi
- 2. BETONI
- 2.1 Betoni, hanopesty / sckkellit
- 2.2 Betoni, valkoinen
- 2.3 Betoni, maalattu
- 2.3a - vaalean sininen
- 2.3b - vaalean sininen
- 2.3c - vaalean vihreä
- 2.3d - vaalean vihreä
- 3. KERÄÄMINEN TIILILAATTA
- 3.1 Vaalean vihreä
- 3.2 Tummaan vihreä
- 3.3 Vaalean sininen
- 4. METALLI
- 4.1 Levyverkko (parkkihalliverhous)
- 4.1a - vaalean hammaa
- 4.1b - vaalean vihreä
- 4.1c - vihreä
- 4.1d - tummanvihreä
- 4.1e - sininen
- 4.1f - tummansininen
- 5. OVET JA KOKIINAT
- 5.1 Pää-ai-ikkunat/ vaalean hammaa
- 5.2 Metalliovenat/ vaalean hammaa
- 5.3 Metalliovet/ vaalean hammaa
- 6. PELLITYKSET
- 6.1 Patkate, räystäspeltti/ vaalean hammaa
- 6.2 Alunapeltti/ vaalean hammaa
- 6.3 Parvekkeista, valkoinen
- 6.4 Vapokäsi, valkoinen
- 7. KAITEET
- 7.1 Laskaide, kirjas kuvallinen, opaali lisi, kirjas
- 7.2 Pinnakäide, kuusmassittu
- 8. PARVEKELASITUS
- 8.1 Lasi, kirjas
- 9. KATOKSET
- 9.1 Sisäaläikkäkosket/ vaalean hammaa
- 10. JULKOSIVULEVYT
- 10.1 Cembit levy
- 10.1a keyy/raenteiden parvekkeisiin, valkoinen
- 10.1b 1 krs Sisäaläikkänti ota, vihreä

TASOKOORDINAATIO / KORKEUSJÄRJESTELMÄ  
ETRS-GK25 / N2000

K:ESA	KORTTELITILA	TONTTI/NO	RAKENNUSLUVAN TUNNUS
31	125	9	
RAKENNUSOHJEIDEN LIIKESRAKENNUS	PIRUSTUSLAJI	JUOKS. NO	
RAKENNUSOHJEEN NIMI JA OSIO	PIRUSTUKSEN SISÄLTÖ	MITTAKAAVAT	
As. Oy Espoon Pohjoisvitta Hennuksenkuja 22 02270 Espoo	Julkisivu itään vär	1 : 100	

ARKKITEHDIT ANTILLA & RUSANEN OY  
**AAR** MECHLININKATU 1A, 00180 HELSINKI  
 PUH: 09 422 6050 WWW.AA-R.FI  
 S-POSTI: ETUNIMI.SUKUNIMI@AA-R.FI  
 PÄIVÄYS 09.12.2022  
 1.4.2022

SUUN. ALA TYÖNO. PIR. NO. MUUTOS  
**ARK - 371 - 009-06 -**  
 SUUNN. YHTEYSHENKILÖ TARK.  
 Anastasia Fraydenberger Checker



- 1.0 LASI
- 1.1 Ikkunalaasi
- 2. BETONI
- 2.1 Beton, hienopesty / sokkeli
- 2.2 Beton, valkoinen
- 2.3 Beton, maalaattu
- 2.3a - vaaleen sininen
- 2.3b - vaaleen sininen
- 2.3c - vaaleen vihreä
- 2.3d - vaaleen vihreä
- 3. KEPAAMINEN TILILAATTA
- 3.1 Vaaleen vihreä
- 3.2 Tummaan vihreä
- 3.3 Vaaleen sininen
- 4. METALLI
- 4.1 Leryverkko (parkkihalli verhouk)
- 4.1a - vaaleen harmaa
- 4.1b - vaaleen vihreä
- 4.1c - vihreä
- 4.1d - tummanvihreä
- 4.1e - sininen
- 4.1f - tummansininen
- 5. OVIET JA IKKUNAT
- 5.1 Puu-alkkuna / vaaleen harmaa
- 5.2 Metallikkuna / vaaleen harmaa
- 5.3 Metalliovi / vaaleen harmaa
- 6. PELITUKSET
- 6.1 Petikate, Räystäspeltitys / vaaleen harmaa
- 6.2 Vaahtopeltitys / vaaleen harmaa
- 6.3 Parvekoosa, valkoinen
- 6.4 IV-säleikkö, valkoinen
- 7. KATTEET
- 7.1 Lattakeide, kirkas kuvallinen, opaali lasi, kirkas
- 7.2 Pinnakeide, kuumasinkitty
- 8. PARVEKELASITUS
- 8.1 Lasi, kirkas
- 9. KATOKSET
- 9.1 Sisäkännykkikatokset / vaaleen harmaa
- 10. JUUKSIVULEVYTT
- 10.1 Ombri levy
- 10.1a ovyyhtäläisen parvekeseinät, valkoinen
- 10.1b 1 krs Sisäkännytti ota, vihreä

TASOKOORDINAATIO / KORKEUSJÄRJESTELMÄ  
ETRS-GK25 / N2000

K.GSA	KORITTELTLA	TONTTIRNO	RAKENNUSLUVAN TUNNUS
31	125	9	
RAKENNUSOHJEIDEN PIDE	LIITEPIIRUSTUS	JUOKS. NO	
LIIDISRAKENNUS	PIIRUSTUKSEN SISÄLTÖ	MITTAKAAVAT	
RAKENNUSOHJEEN NIMI JA OSIOT	Julkisivu länteen väri	1 : 100	
<b>As. Oy Ospon Pohjoisviitta</b>			
Hennuksenkuja 22			
02270 Espoo			

ARKKITEHDIT ANTILLA & RUSANEN OY  
MECHELININKATU 1A, 00180 HELSINKI  
PUH. 09 422 6050 WWW.AA-R.FI  
S-POSTI: ETUNIM.SUKUNIMI@AA-R.FI

PÄIVYS 09.12.2022  
1.4.2022

Tekijänoikeus © Arkkitehdit Antilla & Rusanen Oy

ARK - 371 - 009-07 -

SUUNN. ALA TYÖNO. PIIR. NO. MUUTOS  
SUUNN. / YHTEYSHENKILÖ TARK.  
Anastasia Fraydenberger Checker