



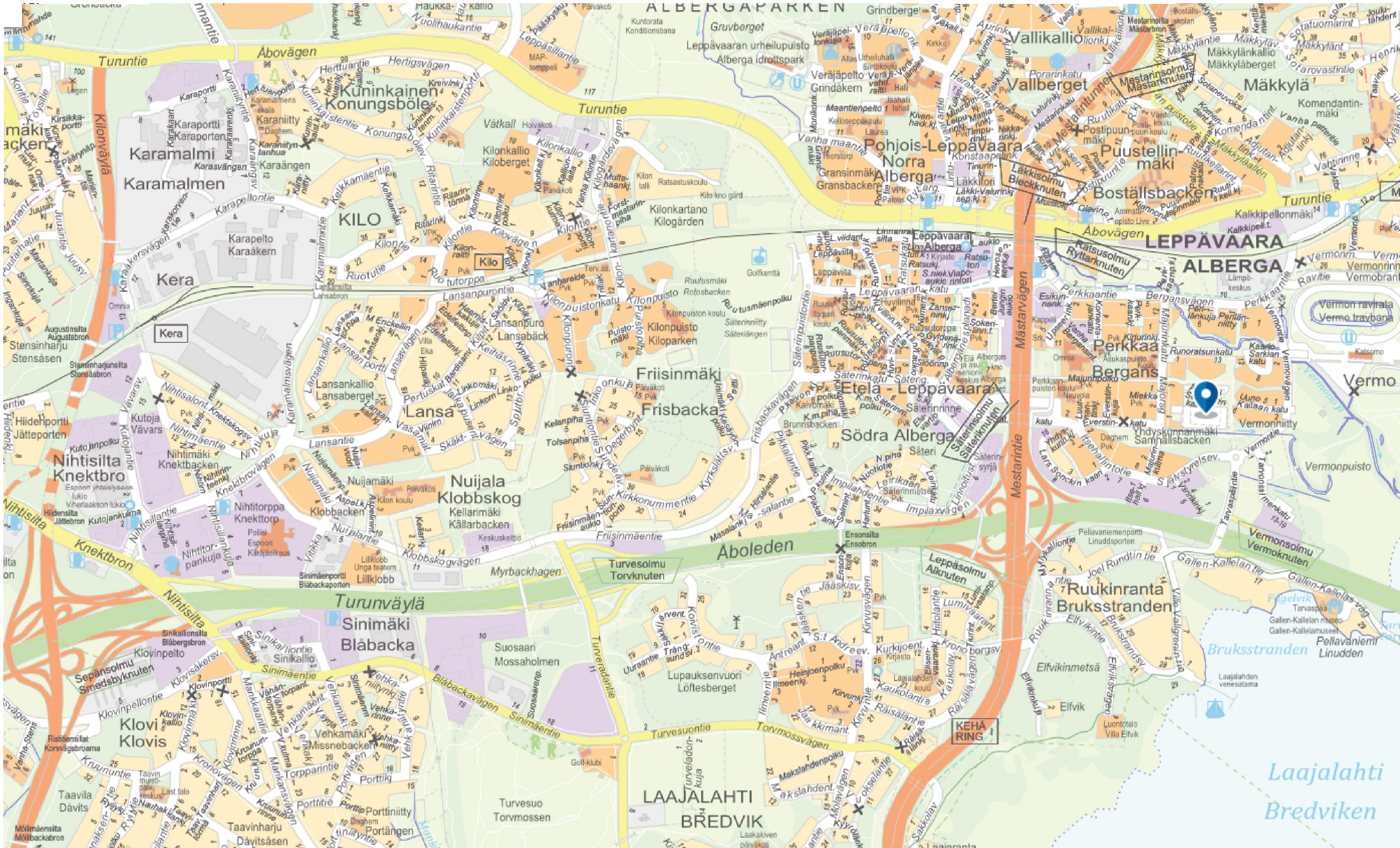
As Oy Espoon Anna Sahlsténin katu 11A

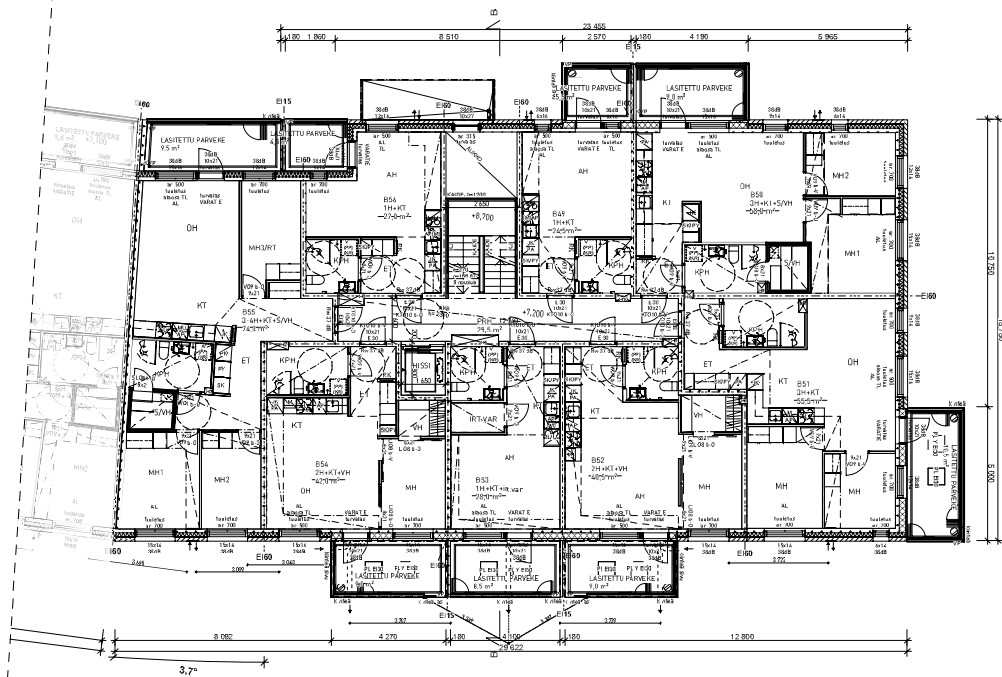
Esittelyaineisto 049-2022-1771
16.1.2023

KANTTIA

Arkkiitehtimisto Kanttia 2
Käenkuja 3A 5. kerros
FI-00500 HELSINKI

www.kanttia2.fi
+358 (08) 372 273
email: info@kanttia2.fi





MÄÄRÄKSIÄ JA OHJEITA

YLEISTÄ
 Rakennus liitetään kunnalliseen viemär- ja vesijohtoverkostoon. Hule- ja kattovedet imeytetään ja viivytetään erillisen suunnilman mukaan. Noudatetaan Ympäristöministeriön asetuksia / MRL 117a-117g.
 Rakennus valmistetaan kestäville ja kestäville tulo- ja jätevesillä ja lämmönvaihtajalla.
 Rakennukselle tehdään erillinen ilmanvaihtosuunnitelma.
 Rakennus kytketään alueelliseen kaukolämpöverkkoon, rakennuksessa on vesikiertoinen patterilämmitysjärjestelmä.
 Rakennus kytketään sähköverkkoon. Ikkunoiden alareuna on yleensä > 700 mm. Ikkunoiden, parvekkeiden ja lasiovien kohdalla, jossa lasin alareuna on alempana, käytetään määräysten mukaisia lasia. Ikkunoissa on säätökahvitimet.

PALOLUOKKA / MRL 117 b
 Rakennuksen paloluokka on P1. Rakennus on palonkestävä. Asuntojen palokuorma alle 600 MJ/m².
 Ihmisturvatoimien palokuorma 800 MJ/m².
 Ulkoseinien pintakerrosvaivutus S-si, s0.
 Asuntojen sisäseinät / kato D-k2, k2. Asuntojen lattiat ..., ei vaatimuksia.
 Porrashuoneiden ja uloskäytävien seinät / kato A2-s1, s0. Porrashuoneiden ja uloskäytävien lattiat D-s1.
 Käyttävät rakennusosat yleensä - palamatonta R30. Kantavat rakennusosat rakennusvaiheessa - palamatonta R120.
 Osaostavat rakennusosat - EI80. Osaostot ilmanvaihtotilat - EI80.
 Osaostot uloskäytävät palamatonta EI80, ovet EI30. Osaostot ilmanvaihtotilat EI90, ovet EI80.
 Osaostotun homin paloluokka EI80.
 Parvekkeiden kantavat rakenteet palamatonta R30, osaostavat välipohjat EI30, väliseinät EI15.
 Uloskäytävien porrasoskityt ja tasanteet R30.

SAVUNPOISTO, PELASTUSJÄRJESTELYT
 Savunpoistossa noudatetaan vuoden 2017 paloturvallisuus määräyksiä ja ohjeita.
 Asuinrakennuksen tilasto on painovoimainen savunpoisto.
 Porrashuoneista savu poistetaan ylimmästä kerroksesta min 1m² ikkunasta.
 Porrashuoneiden savunpoiston sähkötoim. aukkoau. 1. kerroksesta.
 Lisäksi edellytetään vähintään ylimmästä kerroksesta. Lämmitetty paloturvallisuus sisätilojenkerroksen.
 Porrashuoneissa jalkaväliseiva kerrostasonumeron: numeron korkeus 400mm, numeron ar korkeus lattiasta max 1000 mm.
 Asuinosa sähköverkkoon kytketty palovaroittimet, 1 varoittin 50m².
 Asuntojen osuutukse on järjestetty porrashuoneen kautta, varoittimen parvekkeen tai ranskalaisen parvekkeen kautta.
 Pelastuspaikat on näytetty asemapiirustuksessa.

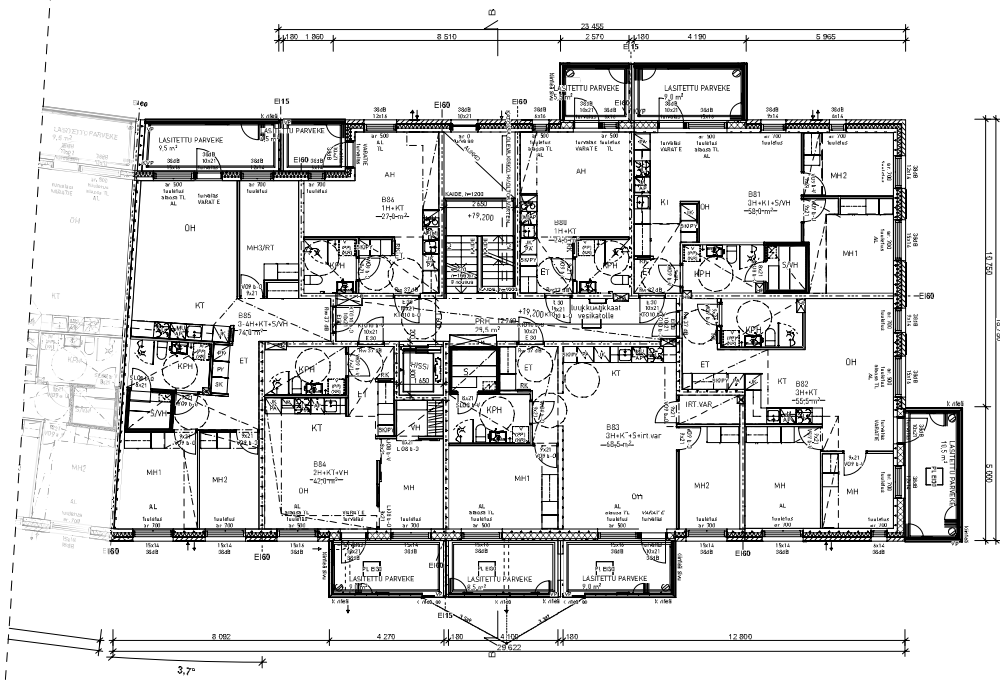
MELLIN- JA ÄÄNENTORJUNTA
 Asennustavan mukaan parvekkeet ja terassit on suojattava meluntorjunnan kannalta tarkoituksenmukaisesti siten, että ulko-
 osakkeiden melunolosuhteet täyttyvät.
 Kohde on laadittu erillinen akustinen selvitys sekä julkisivun äänienestysmitoitus lupahakemuksen liitteeksi. Noudatetaan
 selvityksen ohjeita.

PARVEKELÄSTYS
 Parvekkeet lasitetaan.

LAMPOTARKESTELU
 Ikkunoissa on sälekahvitimet

ESTEETÖMYYSI
 Pihalla on esteetön pääsy porrashuoneisiin ja asuntoihin. Yhteisillä ovat esteetönä.
 Asunon pääoven ja asuinhuoneiden vapaa oviaukko on min. 800 mm, yhteisöiden 850 mm (10M moduuliovia)
 Asuinhuoneiden moduuliosassa 8M, joka sukevat alle 135sastetta käytetään erikseen, jotta saavutetaan vapaa kulkuväylä min. 800 mm.
 Parvekkeillä asennetaan tarvittaessa puuraitat esteettömään pääsyn toteuttamiseksi.

KORKEUSJÄRJESTELMÄ N2000			
Rakennusmaa / Vuosi	Etäisyys / Vuosi	Yhteisö / Vuosi	Yhteisö / Vuosi
SI / Loppu	SI / Loppu	SI / Loppu	SI / Loppu
Rakennuksen nimi / Rakennuksen nimi / Rakennuksen nimi / Rakennuksen nimi		Yhteisö / Vuosi	
Rakennuksen nimi		Yhteisö / Vuosi	
As Oy Espoon Anna Sahlströmin katu 11A 02600 Espoo		Pöytäkirja 2-4 krs 1:100	
KANTTU		8071	5
ARK		Talo A	



MÄÄRÄYKSIÄ JA OHJEITA

YLEISTÄ

Rakennus liitetään kunnalliseen viemär- ja vesijohtoverkostoon. Hule- ja kattovedet imetytään ja viivytetään erillisen suunnitelman mukaan. Noudatetaan Ympäristöministeriön asetuksia / MRL 117a-117g. Rakennus valmistetaan keskeistellä kansallisella tulo- ja jätteenkäsittely- ja laatuohjelmalla. Rakennukselle tehdään erillinen ilmanvaihtosuunnitelma. Rakennus kytketään alueelliseen kaukolämpöverkkoon, rakennuksessa on vesikieltoinen patterilämmitysjärjestelmä. Rakennus kytketään sähköverkkoon. Ikunoiden alareuna on yleensä > 700 mm. Ikunoiden, parvekkeiden ja lasiovien kohdalla, jossa lasin alareuna on alempana, käytetään määräraysten mukaisia lasia. Ikkuunoissa on sälekaittimet.

PALOLUOKKA / MRL 117 b

Rakennuksen paloluokka on P1. Rakennus on palonkestävä. Asuntojen palokuorma alle 600 MJ/m². Ihmisturvatojien palokuorma 800-1200 MJ/m². Ulkoisena pintakerrosvaivutus S-si, ei. Asuntojen sisäseinät / katoit D-s2, ei. Asuntojen lattiat ..., ei vaatimuksia. Porrashuoneiden ja uloskäytävien seinät (kattot A2-s1, ei). Porrashuoneiden ja uloskäytävien lattiat D-s1. Käyttävät rakennusosat yleensä - palamatonta R30, kantavat rakennusosat ihmisturvatoissa - palamatonta R120. Osaotat rakennusosat - EI80. Osaotat huoneistot - EI80. Osaotat uloskäytävät palamatonta EI80, ovet EI30. Osaotat ihmisturvatoissa EI90, ovet EI80. Osaotat ohmin paloluokka EI80. Parvekkeiden kantavat rakenteet palamatonta R30, osaotat välipohjat EI30, väliseinät EI15. Uloskäytävien porrasyöskyyt ja tasanteet R30.

SAVUNPOISTO, PELASTUSJÄRJESTELYT

Savunpoistossa huolehditaan vuoden 2017 paloturvallisuuslakiin perustuvasta sekä viennomääräyksiä ja ohjeita. Asuinrakennuksen tiloissa on painovoimainen savunpoisto. Porrashuoneista savu poistetaan ylimmästä kerroksesta min. 1m² ikkunasta. Porrashuoneiden savunpoiston sähkötoim. aukkoaukko 1. kerroksesta. Lisäksi oleavaa ikkunaa ylimmästä kerroksesta. Lämmitetty pelastuslaitos sisätiluulokkeen. Porrashuoneissa jälkivalaiseva kerrostasonumerointi: numeron korkeus 400mm, numeron ar korkeus lattiasta max. 1000 mm. Asuinosa sähköverkkoon kytketty palovarointi, 1 varointi 50m². Asuntojen osuutukset on järjestetty porrashuoneen kautta, varuste parvekkeen tai ranskalaisen parvekkeen kautta. Pelastuspaikat on näytetty asemapiirustuksessa.

MELLIN- JA ÄÄNENTORJUNTA

Asennuksen mukaan parvekkeet ja terassit on suojattava meluntorjunnan kannalta tarkoituksenmukaisesti siten, että ulko-osaikkuluiden melutason ohjearvot eivät ylitä. Kohteesta on laadittu erillinen asukkaan selvitys sekä julkisivun äänieristysmitoitus lupahakemuksen liitteeksi. Noudatetaan selvitysten ohjeita.

PARVEKELASTUS

Parvekkeet lasitetaan.

LAMPOTARCASTELU

Ikkuunoissa on sälekaittimet

ESTEETTÖMYYS

Pihalla on esteetön pääsy porrashuoneisiin ja asuntoihin. Yhteisillä ovat esteettömiä. Asunon pöydän ja asuinhuoneiden vapaa oviaukko on min. 800 mm, yhteisöiden 850 mm (10M moduuliovia) Asuinhuoneiden moduuliosassa SM, joka sukevat alle 135sateita käytetään erikseen, jotta saavutetaan vapaa kulkukokko min. 800 mm. Parvekeillä asennetaan tarvittaessa puurtalassa esteettömiä pääsyä toteuttamiseksi.

KORKEUSJÄRJESTELMÄ N2000			
Rakennusmaa / Vuosi	Etäisyys / Vuosi	Luokka / Vuosi	Yhteisö / Vuosi
SI - Loppuikä	200	IV	Yhteisö
Rakennuksen nimi / Rakennuksen nimi / Rakennuksen nimi / Rakennuksen nimi			
Rakennuksen nimi	Yhteisö	Yhteisö	Yhteisö
UUDISRAKENNUS	Estetyt alueet	Estetyt alueet	Estetyt alueet
Rakennuksen nimi	Rakennuksen nimi	Rakennuksen nimi	Rakennuksen nimi
Asi Oy Espoon Anna Sahstjärin katu 11A Anna Sahstjärin katu 15 02600 Espoo	Rakennuksen nimi	Rakennuksen nimi	Rakennuksen nimi
KANTTÄ 2	8071	6	ARK
Yhteisö / Yhteisö / Yhteisö / Yhteisö	Yhteisö	Yhteisö	Yhteisö



TOPTEN –rakennusvalvonnat

www.pksrava.fi

Yhtenäiset käytännöt

Vahvistuspvm 29.8.2022 Sivu 1(1)
Muutos **A**
Tunniste **Pinta-alataulukko MRL**

Hankkeen osoite ja rakennus:

As Oy Espoon Anna Sahlsténin katu 11 A, PRH B, Anna Sahlsténin katu 15, 02600 Espoo

Tekijä (rakennussuunnittelija) ja päivämäärä:

Pinta-alataulukko täytetään rakennuskohtaisesti eritellen pääkäyttötarkoituksen mukainen kerrosala, asemakaavan sallima lisäkerrosala ja MRL 115 §:n sallima lisäkerrosala.

Taulukko räätilöidään asemakaavan pääkäyttötarkoituksen mukaisen (A-C) ja asemakaavan sallimien lisärakennusoikeuksien mukaiseksi (E-G). Sarakkeet A-C ja E-G nimetään sanataarkasti asemakaavaa siteeraten.

Kohdat H-K käsittävät MRL:n muutoksen 812 / 2017 115 §:n mukaisen rakennusoikeuden lisäksi sallittavan kerrosalan.

Taulukon yhteyteen liitetään kerrosalakaaviot kaikista erilaisista kerroksista, kellarista ja ullakosta käyttötarkoituksineen taulukon värisävyjä käyttäen.

	Pääkäyttötarkoituksen mukainen kerrosala (kem2)			Lisäkerrosala (kem2)								Kerrosala yht.	Kokonaisala yht.		
	A	B	C	Asemakaavan sallima (E, F, G)			MRL 115 § :n sallima (H, I, J, K)								
	Asunto kem2	Liiketila kem2	Porrashuone kem2	Rak.oik. kem2 yhteensä (A+B+C)	Lisäkerrosala porrashuone	Lisäkerrosala yhteistila	Lisäkerrosala IVKH + tekn. tila	US yli 250 mm, VS yli 200 mm	VSS kem2	Talotekn. kuilut ja hormit kem2	Yleis. til. avaut. tekn. tila kem2	Lisäkerrosala yht. (E - K)	Kerrosala yhteensä kem2	Muu: m2	Kokonaisala yhteensä m2
1. kerros	139	0	20	159	24	81	0	19	132	2	26	284	443	0	443
2. kerros	386	0	20	406	13	0	0	15	0	3	0	31	437	0	437
3. kerros	386	0	20	406	13	0	0	15	0	3	0	31	437	0	437
4. kerros	386	0	20	406	13	0	0	15	0	3	0	31	437	0	437
5. kerros	386	0	20	406	13	0	0	15	0	3	0	31	437	0	437
6. kerros	386	0	20	406	13	0	0	15	0	3	0	31	437	0	437
YHTEENSÄ	2069	0	120	2189	89	81	0	94	132	17	26	439	2628	0	2628

Asemakaavan sallima rakennusoikeus

2190

Erotus

1

Selitteet

- A: Asemakaavan pääkäyttötarkoituksen mukainen kerrosala
 B: Muu sallittu/veloitettu pääkäyttötarkoituksen mukainen kerrosala
 C: Muu sallittu/veloitettu pääkäyttötarkoituksen mukainen kerrosala
 D: Yhteensä A+B+C
 E: Asemakaavan sallima lisäkerrosala (irtaimisto-, ulkoiluväline- ja lastenvaunuvarasto)
 F: Asemakaavan sallima lisäkerrosala (yhteistila: sauna, kerhotila, pesula, kierrätys huone, yhteistilojen porrashuone)
 G: Asemakaavan sallima lisäkerrosala (IVKH sekä ulos avautuvat tekniset tilat SPK ja LJH)
 H: Seinänpaksuuden (ulkoseinä yli 250 mm ja huoneistoa rajaava väliseinä yli 200 mm) ylittävän osan kerrosala
 I: Väestönsuojan kerrosala
 J: Taloteknisten järjestelmien edellyttämien kuilujen ja hormien kerrosala
 K: Yleisiin tiloihin avautuvan teknisen tilan kerrosala
 L: Yhteensä E-K
 M: Rakennuksen kerrosala yhteensä
 N: Muu kuin kerrosalaan laskettava kokonaisala (autohalli, muuntamo, luolaston sisäänkänkynti)
 O: Rakennuksen kokonaisala yhteensä

Hankkeen rakennusoikeutta ja käyttötarkoitusta koskevat asemakaavamääräykset (sekä mahdollistavat että velvoittavat) sanataarkasti asemakaavaa siteeraten:

Asemakaavan määräykset rakennusoikeuden käytöstä, tontti 49320 AK

B: 5450 + 350 Ensimmäinen luku ilmoittaa asuin kerrosalan enimmäismäärän, toinen liiketilan vähimmäismäärän. Lukusarja yhteenlaskettuna ilmoittaa rakennusoikeuden kerrosalaneliömetreinä.

E ja F: Asukkaiden käyttöön osoitettavat varasto-, huolto-, vapaa-ajan- ja pesulatilat saa rakentaa asemakaavaan merkityn kerrosalan lisäksi.

G: Ilmastoinnin laitteita saa sijoittaa rakennuksen kerroksiin, katolle tai saunan tai yhteistilan yhteyteen. Nämä tilat saadaan rakentaa asemakaavassa osoitetun kerrosalan lisäksi.