



As Oy Espoon Anna Sahlsténin katu 11A

Esittelyaineisto 049-2022-1773  
16.1.2023

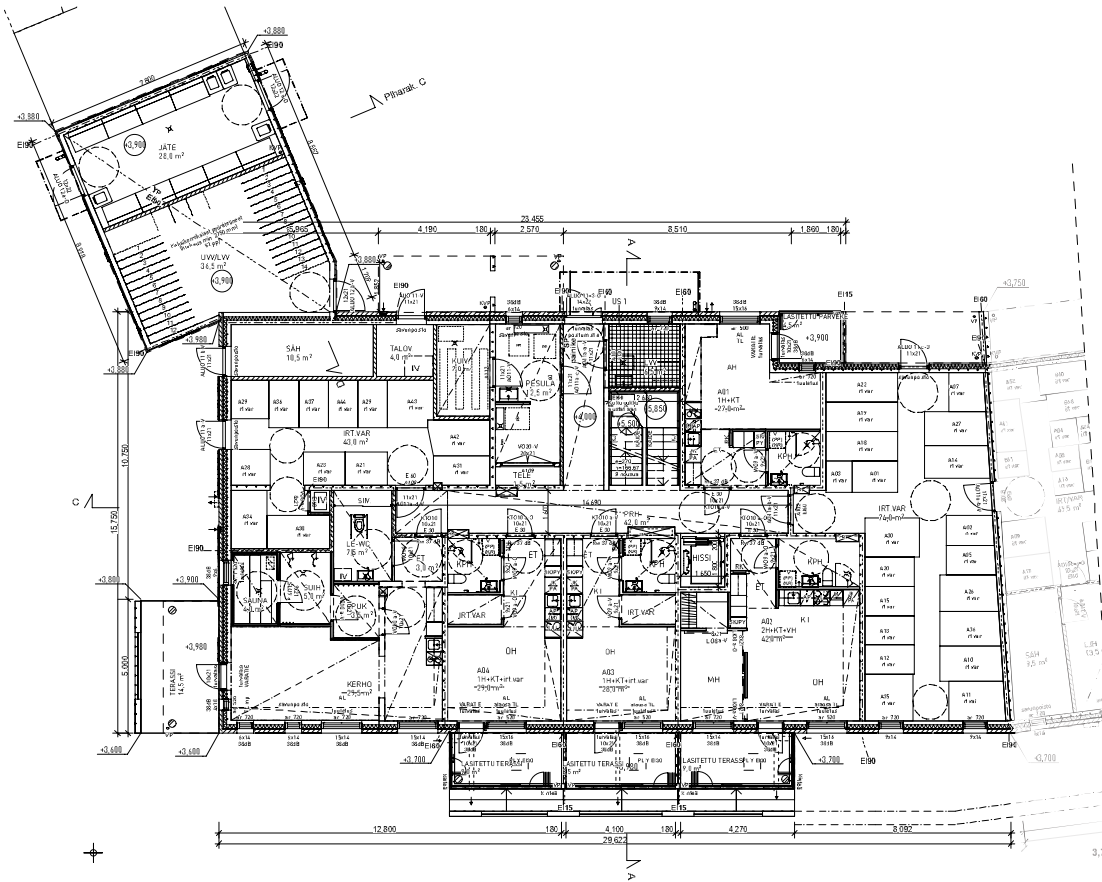
**KANTTIA**

Arkkihtoitomisto Kanttia 2  
Käenkuja 3A 5. kerros  
FI-00500 HELSINKI

www.kanttia2.fi  
+358 (08) 372 273  
email: info@kanttia2.fi







**MÄÄRÄYKSIÄ JA OHJEITA**

**YLEISTÄ**  
Rakennus liitetään kunnalliseen viemäri- ja vesihuoltoverkoston Hule- ja katvedet imeytetään ja viivytetään enillisen suunnitelman mukaan. Noudatetaan Ympäristöministeriön asetuksia / MRL 117a-117g.  
Rakennus varustetaan keskitetyillä koneellisilla tulo- ja poisto- ja järjestelmällä ja lämmöntalteenotolla.  
Rakennukselle tehdään enillinen ilmastusolosuhteiden määrittely.  
Rakennus kytketään alueelliseen kaukolämpöverkko, rakennuksessa on vesikieltoinen patterilämmitysjärjestelmä.  
Rakennus kytketään sähköverkkoon. Ikunoiden alarauma on yleensä > 700 mm, ikkunoiden, parvekkeiden ja lasiovioiden kohdalla, jossa lasin alarauma on alemmampi, käytetään määräysten mukaisia lasia. Ikunoiden osassa on sähkökaistimet.

**PALOLUOKKA / MRL 117 b**  
Rakennuksen paloluokka on EI1. Rakennus on palokkestava. Asuntojen palokuorma alle 800 kJ/m<sup>2</sup>.  
Itäimistövarusteiden palokuorma 800-1200 MJ/m<sup>2</sup>.  
Asuntojen sisäseinät / katot D-s1, c2. Asuntojen lattiat - ei vaativampia.  
Porrahuoneiden ja uloskäytävien seinät /katot A2 s1, d0. Porrahuoneiden ja uloskäytävien lattiat D-s1.  
Käntävät rakennusosat yleensä - palamaton R60. Käntävät rakennusosat itäimistövarusteissa - palamaton R120.  
Osastoivat rakennusosat - EI60. Osastoivat huoneistot - EI60.  
Osastoivat uloskäynnit palamaton EI60, ovet EI30. Osastoivat itäimistövarusteita EI60, ovet EI60.  
Osastoidun hormin paloluokka EI60.  
Parvekkeiden käntävät rakennukset palamaton R30, osastoivat välipohjat EI30, väliseinät EI15.  
Uloskäytävien porrassykkyt ja tasanteet R30.

**SAVUNPOISTO, PELASTUSJÄRJESTELYT**  
Savunpoistossa noudatetaan vuoden 2017 paloasetusta sekä viranomaisien määräyksiä ja ohjeita.  
Asuntorakennuksen tilasta on palovirtaimainen savunpoisto.  
Porrahuoneista save poistetaan yleensä kerrallaan min.1m<sup>2</sup> ikkunasta.  
Porrahuoneiden savunpoiston ajankohta on auki 1. kerroksesta.  
Laskaa kaislasuunnitelmaa yleensä kerrallaan. Lämmitin pelastusohjeesta asiantuntijamateriaaliin.  
Porrahuoneissa jatkuvasti kirkastustason mittaus. Lämmitin korkeus 400mm, maton ar. korkeus iäkkäitä min 1000 mm.  
Asunnoissa sähköverkkoon kytketty palovaroittimet, 1 varoittin 80m<sup>2</sup>.  
Asuntojen postiautomaatit on järjestetty porrashuoneen kautta, varovien parvekkeen tai ranskalaisen parvekkeen kautta.  
Pöytäluokkat on näytetty asiantuntijamateriaalissa.

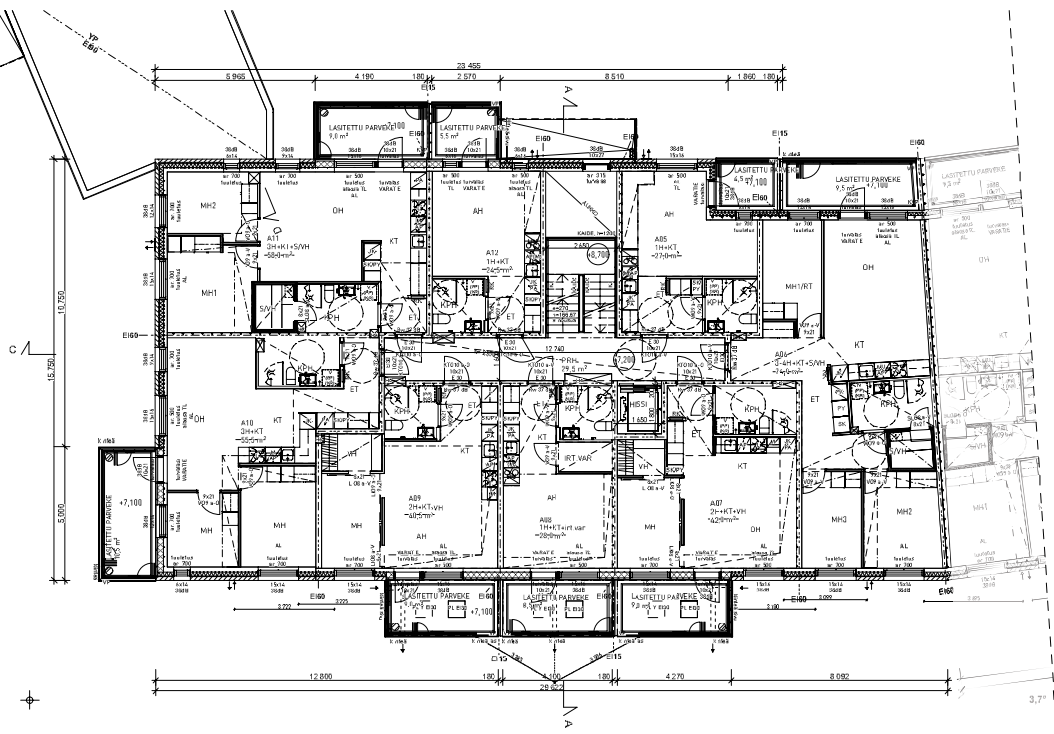
**MELUN- JA ÄÄNENTORJUNTA**  
Asuntorakennuksen mukaan parvekkeet ja terassit on suojattava meluntorjunnan kannalta tarkoituksenmukaisesti siten, että ulko-akselialueiden melutasot ohjearvoiksi ylity. Kohde on laadittu enillinen akustinen selvitys sekä julkisivun äänestysohjeistus lupahakemuksen liitteeksi. Noudatetaan selvitysten ohjeita.

**PARVEKKEIDEN**  
Parvekkeet lasitellaan.

**LÄMPÖTALTELU**  
Ikunoiden osassa on sähkökaistimet.

**ESTEETTÖMYYS**  
Pihalla on esteetön pääsy porrashuoneisiin ja asuntoihin. Yhteistilat ovat esteettömiä.  
Asunon päälle ja asuntorakennuksen vapaa oviaukko on min. 800 mm, yhteistilat 850 mm (10m moduuliväli).  
Asuntorakennuksen moduuliväli on 850 mm, josta aukko on min 1350mm käytetään ankkorisarjassa, jotta saavutetaan vapaa kulkuväli min. 800 mm.  
Parvekkeille asennetaan tarvittaessa puuportaat esteettömiin pääsyyn toteuttamiseksi.

KORKEUSJÄRJESTELMÄ N2000			
Katteen nimi	Maht	Siirt / Ehd	Kerros / osat
51. Loppukäytä	2.65	8	
Rakennuksen numerot / Rakennuksen numerot / Rakennuksen numerot			Asiantuntija OH
Rakennuksen nimi	UUDISRAKENNUS	Esittely	Asiantuntija OH
Rakennuksen nimi	As Oy Espoon Anna Sahlsteinin katu 11A Anna Sahlsteinin katu 15 02600 Espoo	Esittelyaineisto 049-2022-1773 Pöytäkirja 1 krs	Asiantuntija OH
Asiantuntijan nimi	KANTTA	8071	4
Asiantuntijan nimi	Asiantuntijan nimi	Asiantuntijan nimi	Asiantuntijan nimi
Asiantuntijan nimi	Asiantuntijan nimi	Asiantuntijan nimi	Asiantuntijan nimi
Asiantuntijan nimi	Asiantuntijan nimi	Asiantuntijan nimi	Asiantuntijan nimi



**MÄÄRÄYKSIÄ JA OHJEITA**

**YLEISTÄ**

Rakennus liitetään kunnalliseen viemär- ja vesijohtoverkostoon. Hule- ja kattovedet imeytetään ja viivytetään erillisen suunnitelman mukaan. Noudatetaan Ympäristöministeriön asetuksia / MRL 117a-117g. Rakennus valmistetaan keskeistyylillä konesäätöisellä läule-pöytä- ja jäätälämällä ja lämmöntalteenotolla. Rakennukselle tehdään erillinen ilmanvaihtosuunnitelma. Rakennus kytketään alueelliseen kaukolämpöverkkoon, rakennuksessa on vesikiertoinen patterilämmitysjärjestelmä. Rakennus kytketään sähköverkkoon. Ikunoiden alareuna on yleensä > 700 mm. Ikunoiden, parvekkeiden ja lasien kohdalla, jossa lasin alareuna on alempana, käytetään määräysten mukaisia lasia. Ikkuunoissa on säätökäytimet.

**PALOLUOKKA / MRL 117 b**

Rakennuksen paloluokka on P1. Rakennus on palonkestävä. Asuntojen palokuorma alle 600 MJ/m<sup>2</sup>. Ihmisturvatoimien palokuorma 800-1200 MJ/m<sup>2</sup>. Ulkoisen pintakerrosvaivutus S-si, ei. Asuntojen sisäseinät / katto D-s2, s2. Asuntojen lattiat -, si vaatimuksia. Porrahuoneiden ja uloskäytävien seinät, katto (kattot A2-s1, s0). Porrahuoneiden ja uloskäytävien lattiat D-s1. Käyttävät rakennusosat yleensä - palamaton R30. Kantavat rakennusosat ihmisturvatoimissa - palamaton R120. Osaotat rakennusosat - EI80. Osaotitrit huoneistotaitin - EI80. Osaotitrit uloskäytävät palamaton EI80, ovat EI30. Osaotitrit ihmisturvatoimittait EI90, ovat EI80. Osaotitrit hoinin paloluokka EI80. Parvekkeiden kantavat rakenteet palamaton R30, osaotitrit välipohjat EI30, väliseinät EI15. Uloskäytävien porrasvyökkyt ja tasanteet R30.

**SAVUNPOISTO, PELASTUSJÄRJESTELYT**

Savunpoistossa huolehditaan vuoden 2017 paloturvallisuudesta sekä viiranomaisen määräyksiä ja ohjeita. Asuinrakennuksen tilasto on painovoimainen savunpoisto. Porrahuoneista savu poistetaan ylimmästä kerroksesta min. 1m<sup>2</sup> ikkunasta. Porrahuoneiden savunpoiston sähkötoim. aukkoau. 1. kerroksesta. Lisäksi kaivava-ammattitöissä ylimmästä kerroksesta. Lämmitetty pelastustiepoistopiste sisäntuloikkonen Porrahuoneissa jälkivalaiseva kerrostasonumerointi: numeron korkeus 400mm, numeron ar. korkeus lattiasta max. 1000 mm. Asuinosa sähköverkkoon kytketty palovaroittimet, 1 varoittin 50m<sup>2</sup>. Asuntojen osuutuksesta on järjestetty porrahuoneen kautta, varuste parvekkeen tai ranskalaisen parvekkeen kautta. Pelastuspaikat on näytetty asemapiirustuksessa.

**MELLIN- JA ÄÄNENTORJUNTA**

Asennustavan mukaan parvekkeet ja terassit on suojattava melu- ja värähtelyä vähentävällä tavalla, jotta ulko-olosuhteiden melu ei pääse sisälle. Kohde on luokiteltu erillisen asuunajan selvitys sekä julkisivun äänienestysmitoitusta lupahakemuksen liitteeksi. Noudatetaan selvitysten ohjeita.

**PARVEKELASITUS**

Parvekkeet lasitetaan.

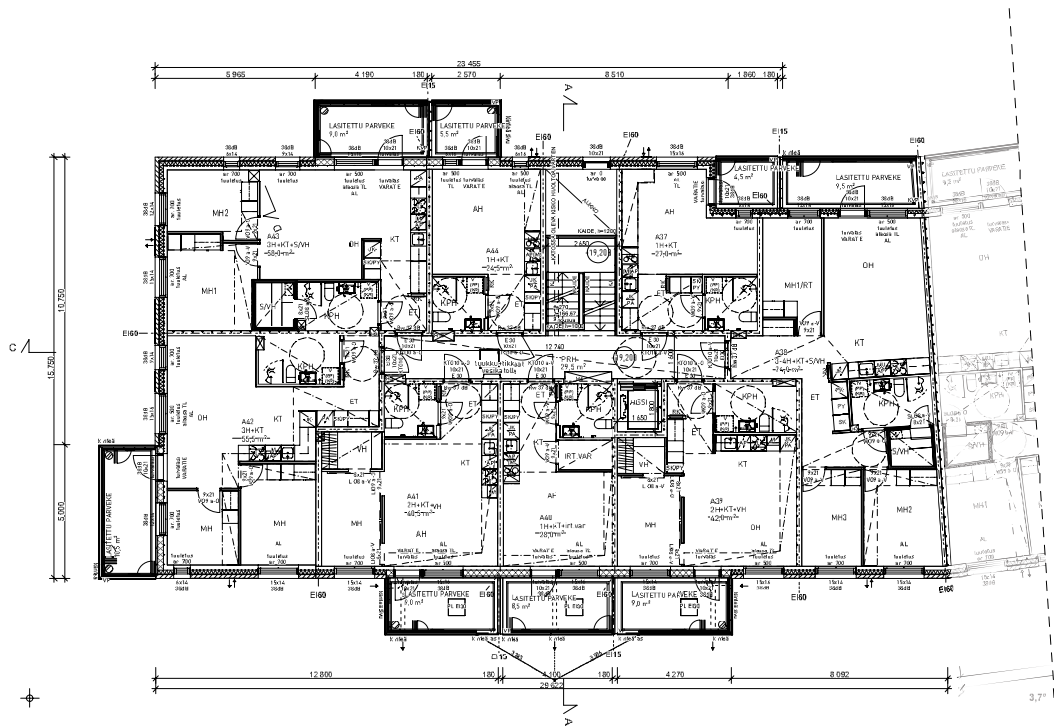
**LAMPOTARKESTELU**

Ikkuunoissa on sälekkäitä

**ESTEETTÖMYYS**

Pihalla on esteetön pääsy porrahuoneisiin ja asuntoihin. Yhteisillä ovat esteettömiä. Asunon pääoven ja asuinhuoneiden vapaa oviaukko on min. 800 mm, yhteisöiden 850 mm (10M moduuliovia). Asuinhuoneiden moduuliosassa 9M, joka suksivat alle 135saatetta käytetään erikseen, jotta saavutetaan vapaa kulkukokko min. 800 mm. Parvekkeilla asennetaan tarvittaessa puuraitatso esteettömiä pääsyn toteuttamiseksi.

KORKEUSJÄRJESTELMÄ N2000			
Rakennusmaa / Vuok.	Etäisyys / Suu.	Suuri / Pieni	Yhteisö / Yksityinen
51 Loppuosa	240	8	Yhteisö
Rakennuksen nimi / Rakennuksen numero / Rakennuksen / Rakennuksen			
ESTETTYMÄISYYS			
As Oy Espoon Anna Sahstérin katu 11A			
Anna Sahstérin katu 15			
02600 Espoo			
KANTTAR2			
8071			
5			
ARK			



**MÄÄRÄYKSIÄ JA OHJEITA**

**YLEISTÄ**  
 Rakennus liitetään kunnalliseen viemäri- ja vesijohtoverkostoon. Hule- ja kaltevedet imeytetään ja viivytetään erillisen suunnitelman mukaan. Noudatetaan Ympäristöministeriön asetuksia / MRL 117a-117g. Rakennus valmistetaan keskeistyylillä kansainvälisellä tulo- ja jätteenkäsittely- ja laatuohjelmalla. Rakennukselle tehdään erillinen ilmanvaihtosuunnitelma. Rakennus kytketään alueelliseen kaukolämpöverkko, rakennuksessa on vesikieltoinen patterilämmitysjärjestelmä. Rakennus kytketään sähköverkkoon. Ikunoiden alareuna on yleensä ≥ 700 mm, ikkunoiden parvekkeiden ja lasiovien kohdalla, jossain laasin alareuna on alempana, käytetään määräysten mukaisia lasia. Ikunooissa on sälekaittimet.

**PALOLUOKKA / MRL 117 b**  
 Rakennuksen paloluokka on P1. Rakennus on palonkestävä. Asuntojen palokuorma alle 600 MJ/m<sup>2</sup>. Ihmisturvatojien palokuorma 800-1200 MJ/m<sup>2</sup>. Ulkoseinien pintakerrosvaivutus S-si, s2. Asuntojen sisäseinät / katot D-s2, s2. Asuntojen lattiat -, si vaativuus. Porrashuoneiden ja uloskäytävän seinät, katot A2-s1, s0. Porrashuoneiden ja uloskäytävän lattiat D-s1. Kattivat rakennukset yleensä - palamaton R30. Kattivat rakennukset riihtäsuojatessa - palamaton R120. Osaotavat rakennukset - EI80. Osaotatit huoneistotaitin - EI80. Osaotatit uloskäytävät palamaton EI80, ovet EI30. Osaotatit riihtäsuojatit EI90, ovet EI80. Osaotatit hoinin paloluokka EI80. Parvekkeiden kattavat rakenteet palamaton R30, osaotatit välipohjat EI30, väliseinät EI15. Uloskäytävän porrasvyökkyt ja tasanteet R30.

**SAVUNPOISTO, PELASTUSJÄRJESTELYT**  
 Savunpoistossa huolehditaan vuoden 2017 paloturvasta sekä viiranomaisen määräyksiä ja ohjeita. Asuinrakennuksen tilasto on pahoitettava savunpoisto. Porrashuoneista savu poistetaan ylimmästä kerroksesta min. 1m<sup>2</sup> ikkunasta. Porrashuoneiden savunpoiston sähkötoim. aukkaus 1. kerroksesta. Lisäksi kaivavaunehittolaisuu ylimmästä kerroksesta. Lämmitetty pelastusluokan sisäilmänsäätölukko. Porrashuoneissa jälkivalaiseva kerrostasonumerointi: numeron ar korkeus lattiasta max 1000 mm, Asuinosa sähköverkkoon kytketty palovarointime, 1 varointi 50m<sup>2</sup>. Asuntojen osuutuuksia on järjestetty porrashuoneen kautta, varoitus parvekkeen tai ranskalaisen parvekkeen kautta. Pelastuspaikat on näytetty asemapiirustuksessa.

**MELLIN- JA ÄÄNENTORJUNTA**  
 Asenmakaavan mukaan parvekkeet ja terassit on suojattava meluontorjunnan kannalta tarkoituksenmukaisesti siten, että ulko-olosuhteiden melulähteen ohjaukseen on varauduttava. Kohde on laadittu erillinen akustinen selvitys sekä julkisivun äänienestysmitoitus lupahakemuksen liitteeksi. Noudatetaan selviytän ohjeita.

**PARVEKELASITUS**  
 Parvekkeet lasitetaan.

**LAMPOTARKASTELU**  
 Ikunooissa on sälekaittimet

**ESTEETTÖMYYS**  
 Pihalla on esteetön pääsy porrashuoneisiin ja asuntoihin. Yhteisillä ovat esteettömiä. Asunon pääoven ja asuinhuoneiden vapaa ovusuuko on min. 800 mm, yhteisöiden 850 mm (10M moduuliovia) Asuinhuoneiden moduuliossa 9M, joka suikevat alle 135asteita käytetään erikokosarman, jotta saatuuetaan vapaa kukuukko min. 800 mm. Parvekeillä asennetaan tarvittaessa puuristatso esteettömään pääsyn toteuttamiseksi.

KORKEUSJÄRJESTELMÄ N2000			
Parvekkeiden korkeus	0,00 m / 0,00 m	Suuri / Pieni	0,00 m / 0,00 m
Alueen korkeus	0,00 m / 0,00 m	Suuri / Pieni	0,00 m / 0,00 m
Rakennuksen nimi / Rakennuksen numero / Rakennuksen / Rakennuksen		Rakennuksen	
ESTETTESÄILY			
Rakennuksen nimi		Rakennuksen	
ESTETTESÄILY N2000-1773			
As Oy Espoon Anna Sahlströmin katu 11A		Rakennuksen	
02600 Espoo		Rakennuksen	
KANTTAR		08071	5
ARK		Tulos A	









**TOPTEN –rakennusvalvonnat**

[www.pksrava.fi](http://www.pksrava.fi)

**Yhtenäiset käytännöt**

Vahvistuspvm 29.8.2022 Sivu 1(1)  
Muutos **A**  
Tunniste **Pinta-alataulukko MRL**

**Hankkeen osoite ja rakennus:**

As Oy Espoon Anna Sahlsténin katu 11 A, PRH A, Anna Sahlsténin katu 15, 02600 Espoo

**Tekijä (rakennussuunnittelija) ja päivämäärä:**

Pinta-alataulukko täytetään rakennuskohtaisesti eritellen pääkäyttötarkoituksen mukainen kerrosala, asemakaavan sallima lisäkerrosala ja MRL 115 §:n sallima lisäkerrosala.

Taulukko räätyäidään asemakaavan pääkäyttötarkoituksen mukaisen (A-C) ja asemakaavan sallimien lisärakennusoikeuksien mukaiseksi (E-G). Sarakkeet A-C ja E-G nimetään sanataarkasti asemakaavaa siteeraten.

Kohdat H-K käsittävät MRL:n muutoksen 812 / 2017 115 §:n mukaisen rakennusoikeuden lisäksi sallittavan kerrosalan.

Taulukon yhteyteen liitetään kerrosalakaaviot kaikista erilaisista kerroksista, kellarista ja ullakosta käyttötarkoituksineen taulukon värisävyjä käyttäen.

	Pääkäyttötarkoituksen mukainen kerrosala (kem2)			Lisäkerrosala (kem2)				Kerrosala yht.				Kokonaisala yht.			
	A	B	C	Asemakaavan sallima (E, F, G)		MRL 115 § :n sallima (H, I, J, K)		L	M	N	O				
	Asunto kem2	Liiketila kem2	Porrashuone kem2	Rak.oik. kem2 yhteensä (A+B+C)	Lisäkerrosala porrashuone	Lisäkerrosala yhteistila	Lisäkerrosala IVKH + tekn. tila	US yli 250 mm, VS yli 200 mm	VSS kem2	Talotekn. kuilut ja hormit kem2	Yleis. til. avaut. tekn. tila kem2	Lisäkerrosala yht. (E - K)	Kerrosala yhteensä kem2	Muu m2	Kokonaisala yhteensä m2
1. kerros	141	0	20	161	26	295	0	15	0	3	15	31	515	0	515
2. kerros	386	0	20	406	13	0	0	15	0	3	0	31	437	0	437
3. kerros	386	0	20	406	13	0	0	15	0	3	0	31	437	0	437
4. kerros	386	0	20	406	13	0	0	15	0	3	0	31	437	0	437
5. kerros	386	0	20	406	13	0	0	15	0	3	0	31	437	0	437
6. kerros	386	0	20	406	13	0	0	15	0	3	0	31	437	0	437
<b>YHTEENSÄ</b>	<b>2071</b>	<b>0</b>	<b>120</b>	<b>2191</b>	<b>91</b>	<b>295</b>	<b>0</b>	<b>90</b>	<b>0</b>	<b>18</b>	<b>15</b>	<b>509</b>	<b>2700</b>	<b>0</b>	<b>2700</b>

Asemakaavan sallima rakennusoikeus

**2190**

Erotus

**-1**

Selitteet

- A: Asemakaavan pääkäyttötarkoituksen mukainen kerrosala  
 B: Muu sallittu/veloitettu pääkäyttötarkoituksen mukainen kerrosala  
 C: Muu sallittu/veloitettu pääkäyttötarkoituksen mukainen kerrosala  
 D: Yhteensä A+B+C  
 E: Asemakaavan sallima lisäkerrosala (irtaimisto-, ulkoiluväline- ja lastenvaunuvarasto)  
 F: Asemakaavan sallima lisäkerrosala (yhteistila: sauna, kerhotila, pesula, kierrätys huone, yhteistilojen porrashuone)  
 G: Asemakaavan sallima lisäkerrosala (IVKH sekä ulos avautuvat tekniset tilat SPK ja LJH)  
 H: Seinäpaksuuden (ulkoseinä yli 250 mm ja huoneistoa rajaava väliseinä yli 200 mm) ylittävän osan kerrosala  
 I: Väestönsuojan kerrosala  
 J: Taloteknisten järjestelmien edellyttämien kuilujen ja hormien kerrosala  
 K: Yleisiin tiloihin avautuvan teknisen tilan kerrosala  
 L: Yhteensä E-K  
 M: Rakennuksen kerrosala yhteensä  
 N: Muu kuin kerrosalaan laskettava kokonaisala (autohalli, muuntamo, luolaston sisäänkänkynti)  
 O: Rakennuksen kokonaisala yhteensä

**Hankkeen rakennusoikeutta ja käyttötarkoitusta koskevat asemakaavamääräykset (sekä mahdollistavat että velvoittavat) sanataarkasti asemakaavaa siteeraten:**

Asemakaavan määräykset rakennusoikeuden käytöstä, tontti 49320 AK

B: 5450 + 350 Ensimmäinen luku ilmoittaa asuin kerrosalan enimmäismäärän, toinen liiketilan vähimmäismäärän. Lukusarja yhteenlaskettuna ilmoittaa rakennusoikeuden kerrosalaneliömetreinä.

E ja F: Asukkaiden käyttöön osoitettavat varasto-, huolto-, vapaa-ajan- ja pesulatilat saa rakentaa asemakaavaan merkityn kerrosalan lisäksi.

G: Ilmastoinnin laitteita saa sijoittaa rakennuksen kerroksiin, katolle tai saunan tai yhteistilan yhteyteen. Nämä tilat saadaan rakentaa asemakaavassa osoitetun kerrosalan lisäksi.