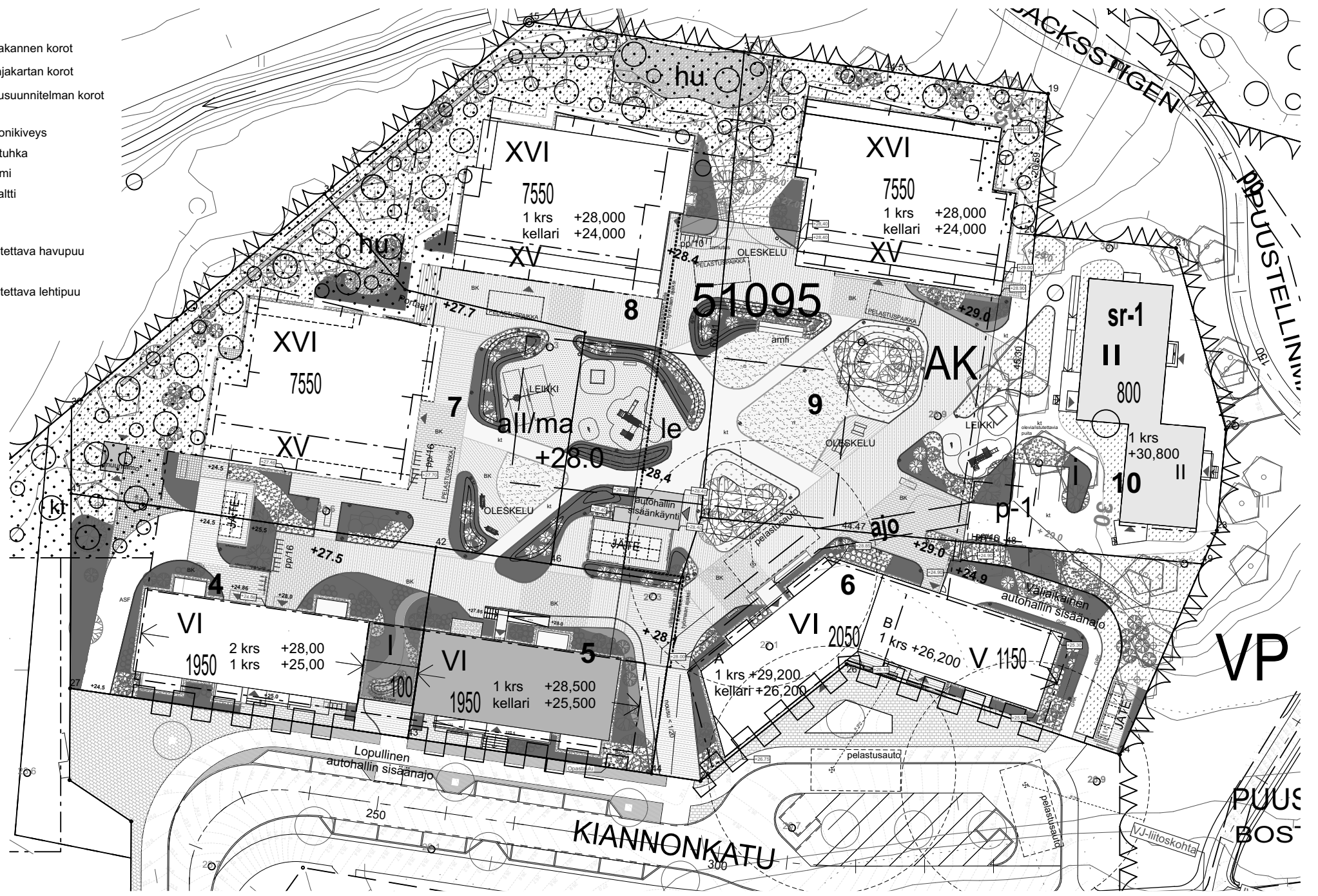
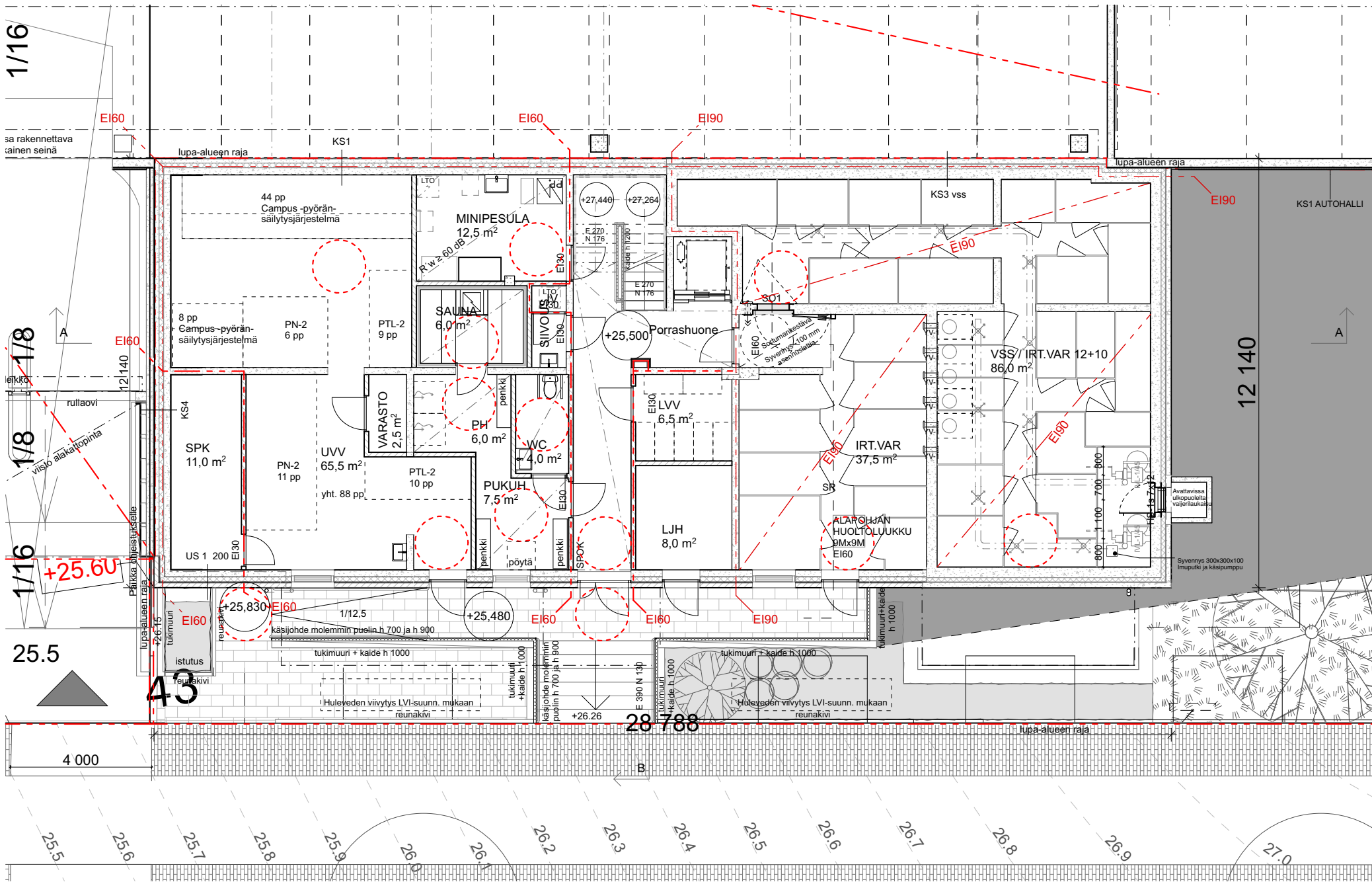


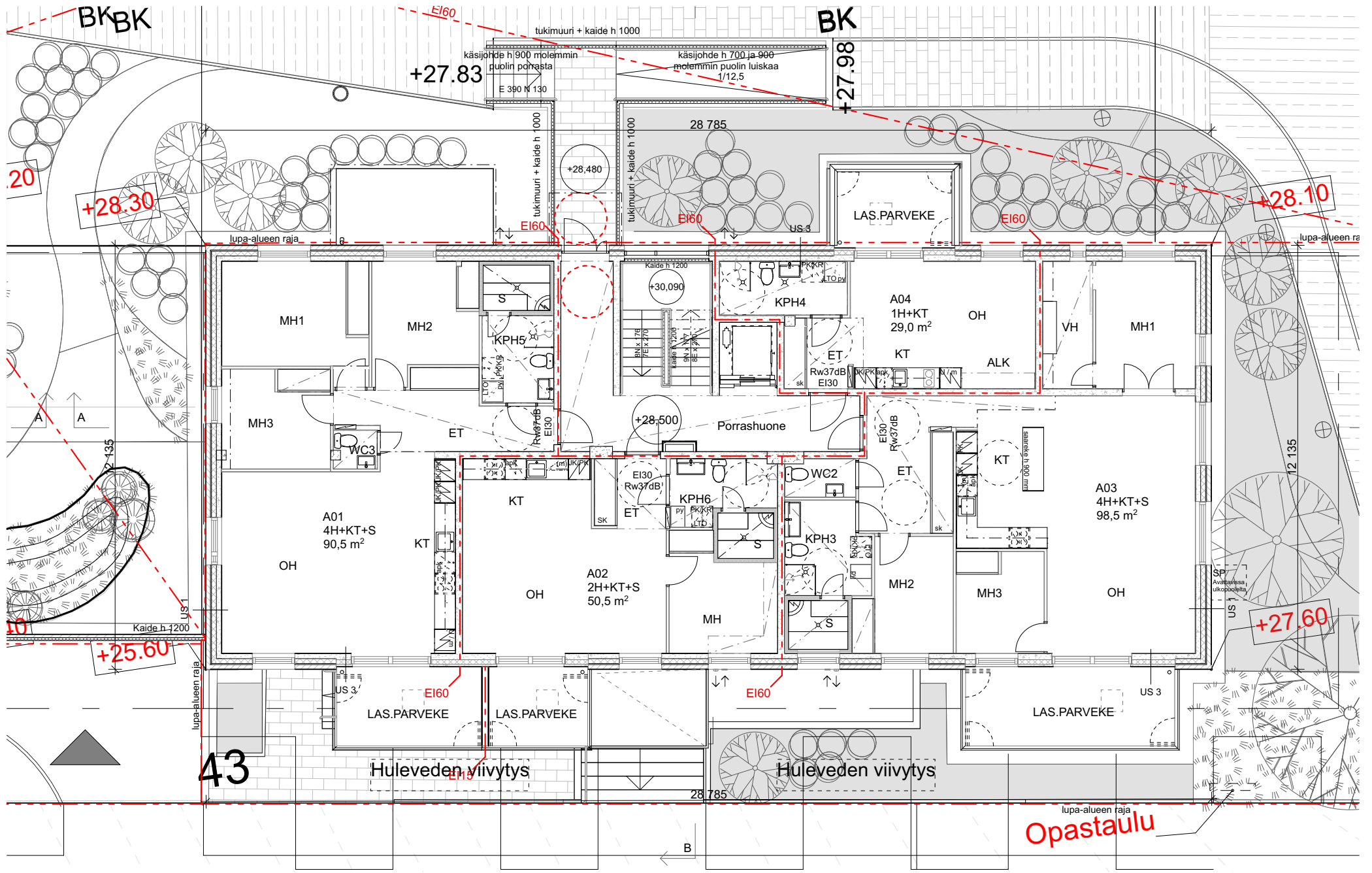
- + 28.4 pihakannen korot
- + 28.4 pohjakartan korot
- + 28.4 katusuunnitelman korot

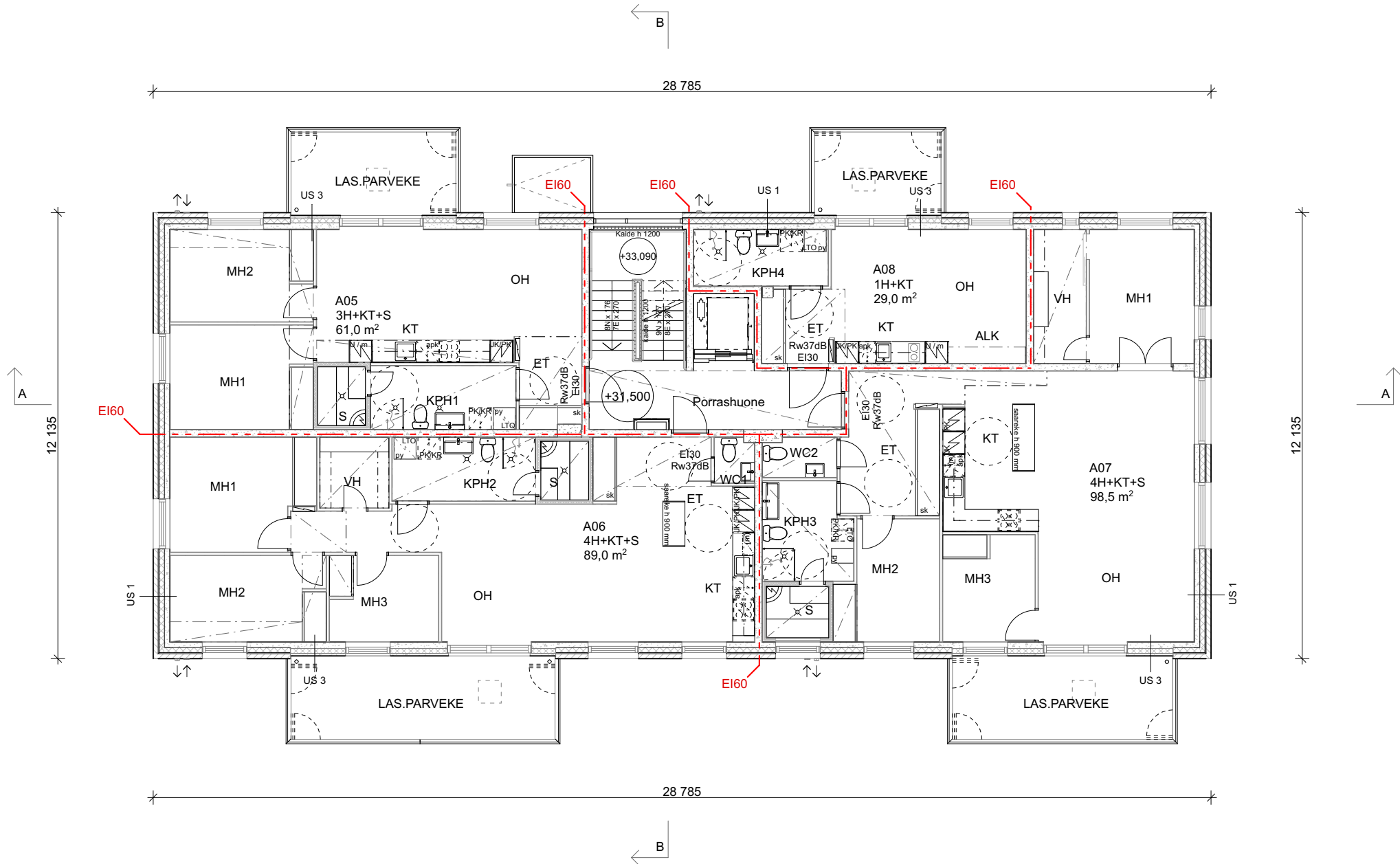
- BK betonikiveys
- kt kivituhka
- n nurmi
- asf asfaltti

- istutettava havupuu
- istutettava lehtipuu



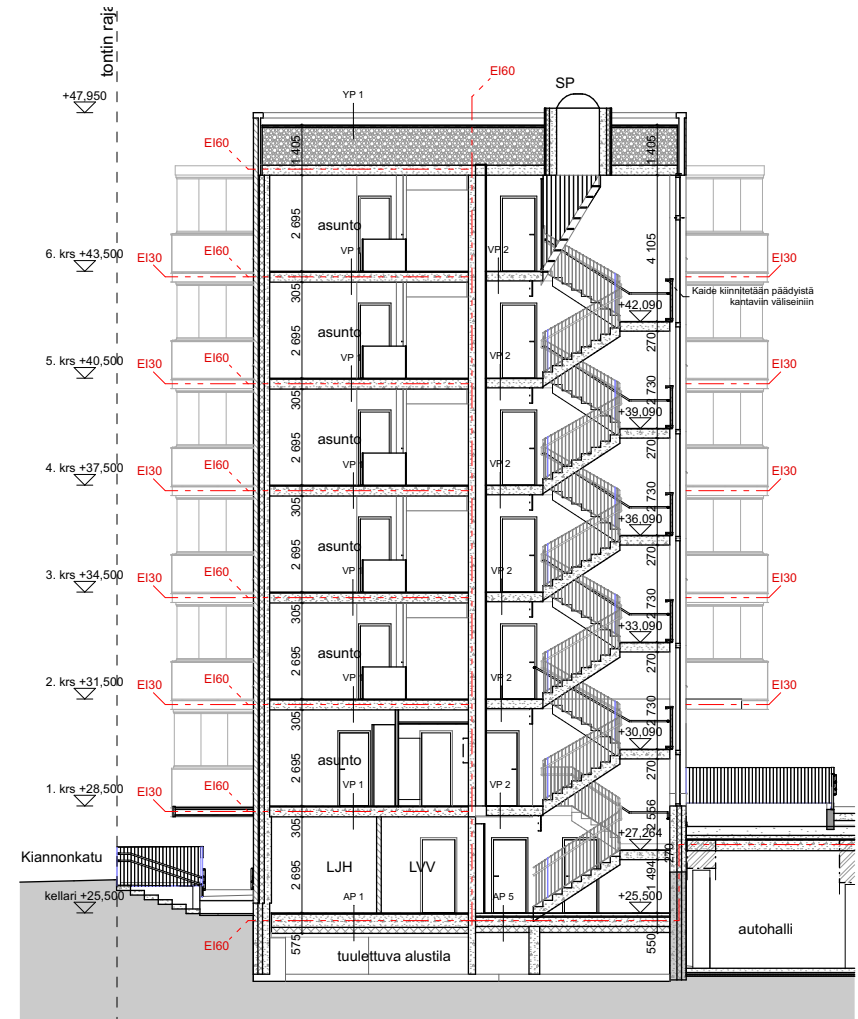








Leikkaus A-A



Leikkaus B-B



JULKISIVUMATERIAALIT

1. (TL) Tiili- (-laatta)

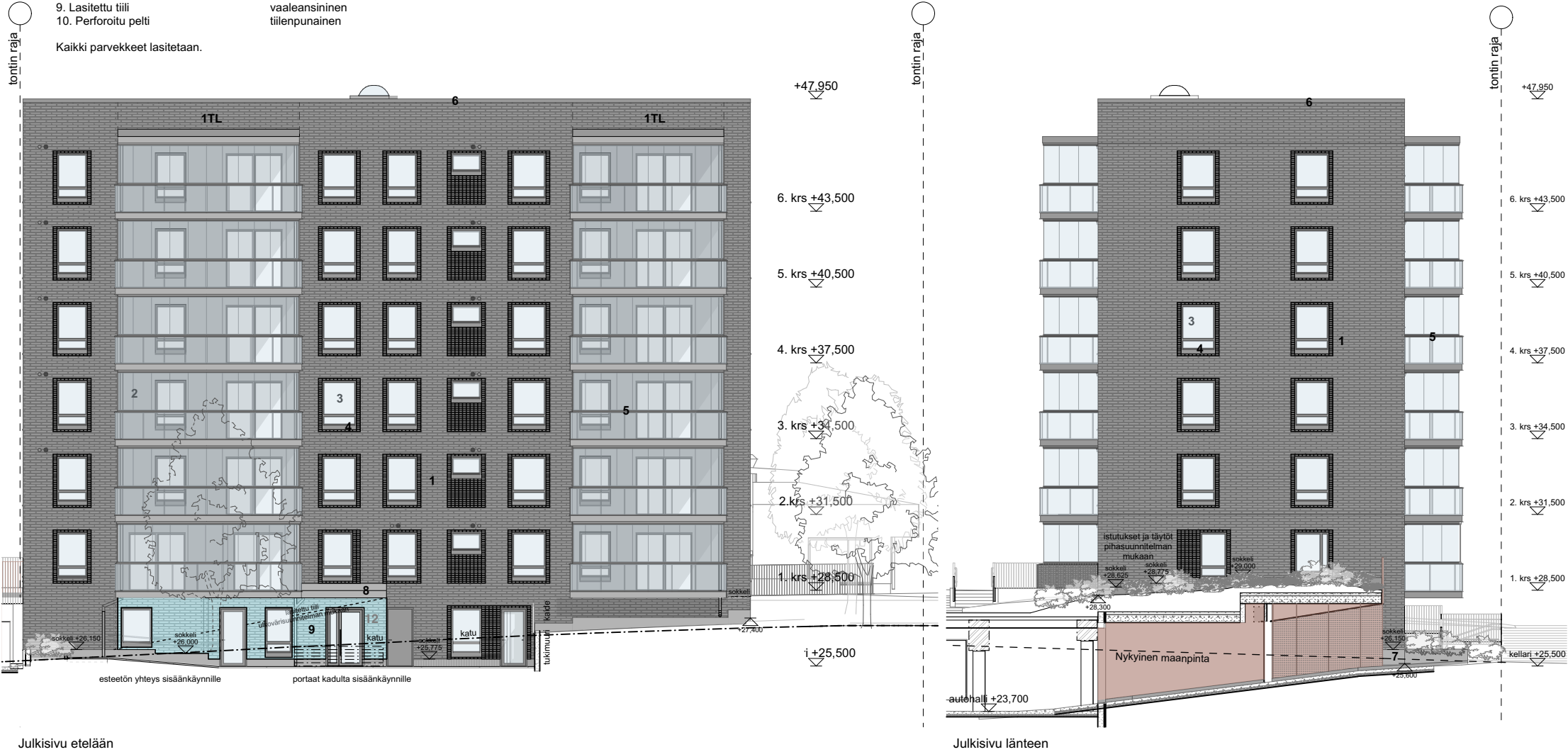
Makasiini Graniitti
sauma Mutus harmaa

TL merkintä tiililaattapintaisilla alueilla

2. Parvekkeen taustaseinä
3. Lasi kirkas
4. Ikkunat ja teräskateet
5. Parvekekaide
6. Rästys ja pellitykset
7. Betoni
8. Teräs
9. Lasitettu tiili
10. Perforoitu pelti

maalattu sandwich-elementti, tiilen sävyyn
polttomaalattu, tumman harmaa
alumiini + kirkas lasi
muovipinnoitettu, tumman harmaa
muottipinta, harmaa
maalattu, tumman harmaa
vaaleansininen
tiilenpunainen

Kaikki parvekkeet lasitetaan.



Julkisivu etelään

Julkisivu länteen



JULKISIVUMATERIAALIT

1. (TL) Tiili- (-laatta)

Makasiini Graniitti
sauma Mutus harmaa

TL merkintä tiililaattapintaisilla alueilla

2. Parvekkeen taustaseinä
3. Lasi kirkas
4. Ikkunat ja teräskateet
5. Parvekekaide
6. Räystääs ja pellitykset
7. Betoni
8. Teräs
9. Lasitettu tiili
10. Perforoitu pelti

maalattu sandwich-elementti, tiilen sävyyn
polttomaalattu, tumman harmaa
alumiini + kirkas lasi
muovipinnoitettu, tumman harmaa
muottipinta, harmaa
maalattu, tumman harmaa
vaaleansininen
tiilenpunainen

Kaikki parvekkeet lasitetaan.



Julkisivu pohjoiseen



Julkisivu itään









Pinta-alalaskelmat Päivitetty viimeksi 12.04.2022

Hankkeen nimi: Asunto Oy Espoon Kiannonpuisto

	Pääkäyttötarkoituksen mukainen kerrosala (kem2)			Lisäkerrosala (kem2)			MRL 115 § :n sallima (H, I, J, K) (vain 1.1.2000 jälkeen hyväksytyt kaavat*)					Kerrosala yht.	Kokonaisala yht.		
	A	B	C	D	E	F	G	H	I	J	K	L	M	N	O
	Pääkäyttötark. muk. kem2	Muu sallittu kem2 (Porrash.)	Muu sallittu kem2 (mikä ?)	Rakennus-oikeudellinen kem2 yhteensä (A+B+C)	Lisäkerrosala (Porrash. lisäkerrosala)	Lisäkerrosala (Tekniset- ja muut aputilat)	Lisäkerrosala (mikä?)	US yli 250 mm, VS yli 200 mm	VSS kem2	Talotekn. kuilut ja hormit kem2	Yleis. til. avaut. tekn. tila kem2	Lisäkerrosala yht. (E - K)	Kerrosala yhteensä kem2	Muu ala (kellari) m2	Kokonaisala yhteensä m2
kellari	0			0	0	0		0		0		0	0	348,8	348,8
1. kerros	296,7	20		316,7	13,9			16,4		1		31,3	348		348
2. kerros	306,3	20		326,3	4,7	0		15,7		1		21,4	347,7		347,7
3. kerros	306,3	20		326,3	4,7	0		15,7		1		21,4	347,7		347,7
4. kerros	306,3	20		326,3	4,7	0		15,7		1		21,4	347,7		347,7
5. kerros	306,3	20		326,3	4,7	0		15,7		1		21,4	347,7		347,7
6. kerros	306,3	20		326,3	4,7	0		15,7		1		21,4	347,7		347,7
Vesikatto		0		0		0		0		0		0	0		0
YHTEENSÄ	1828,2	120	0	1948,2	37,4	0	0	94,9	0	6	0	138,3	2086,5	348,8	2435,3

Asemakaavan sallima rakennusoikeus

1950

Erotus

-1,8

Seitteet

- A: Asemakaavan pääkäyttötarkoituksen mukainen kerrosala
- B: Muu sallittu/velvoitettu pääkäyttötarkoituksen mukainen kerrosala
- C: Muu sallittu/velvoitettu pääkäyttötarkoituksen mukainen kerrosala
- D: Yhteensä A+B Rakennus-oikeudellinen kerrosala (vrt. Lupapiste, Trimble) = Pääkäyttötarkoituksen mukainen kerrosala
- E: Asemakaavan sallima lisäkerrosala (yksilötävä tapauskohtaisesti)
- F: Asemakaavan sallima lisäkerrosala (yksilötävä tapauskohtaisesti)
- G: Asemakaavan sallima lisäkerrosala (yksilötävä tapauskohtaisesti)
- H: Seinäpaksuuden (ulkoseinä yli 250 mm ja huoneistoa rajaava väiseinä yli 200 mm) ylittävän osan kerrosala
- I: Väestönsuojan kerrosala
- J: Taloteknisten järjestelmien edellyttämien kuilujen ja hormien kerrosala
- K: Yleisiin tiloihin avautuvan teknisen tilan kerrosala
- L: Yhteensä E-K
- M: Rakennuksen kerrosala yhteensä
- N: Muu kuin kerrosalaan laskettava kokonaisala (esim. kellari, ullakko)
- O: Rakennuksen kokonaisala yhteensä

* Siirtymäsäännöksenä (MRL 217 §) johtuen, MRL 115 §:n mukaiset kerrosalan ylitykset eivät koske ennen vuotta 2000 hyväksytyjä asemakaavoja.

