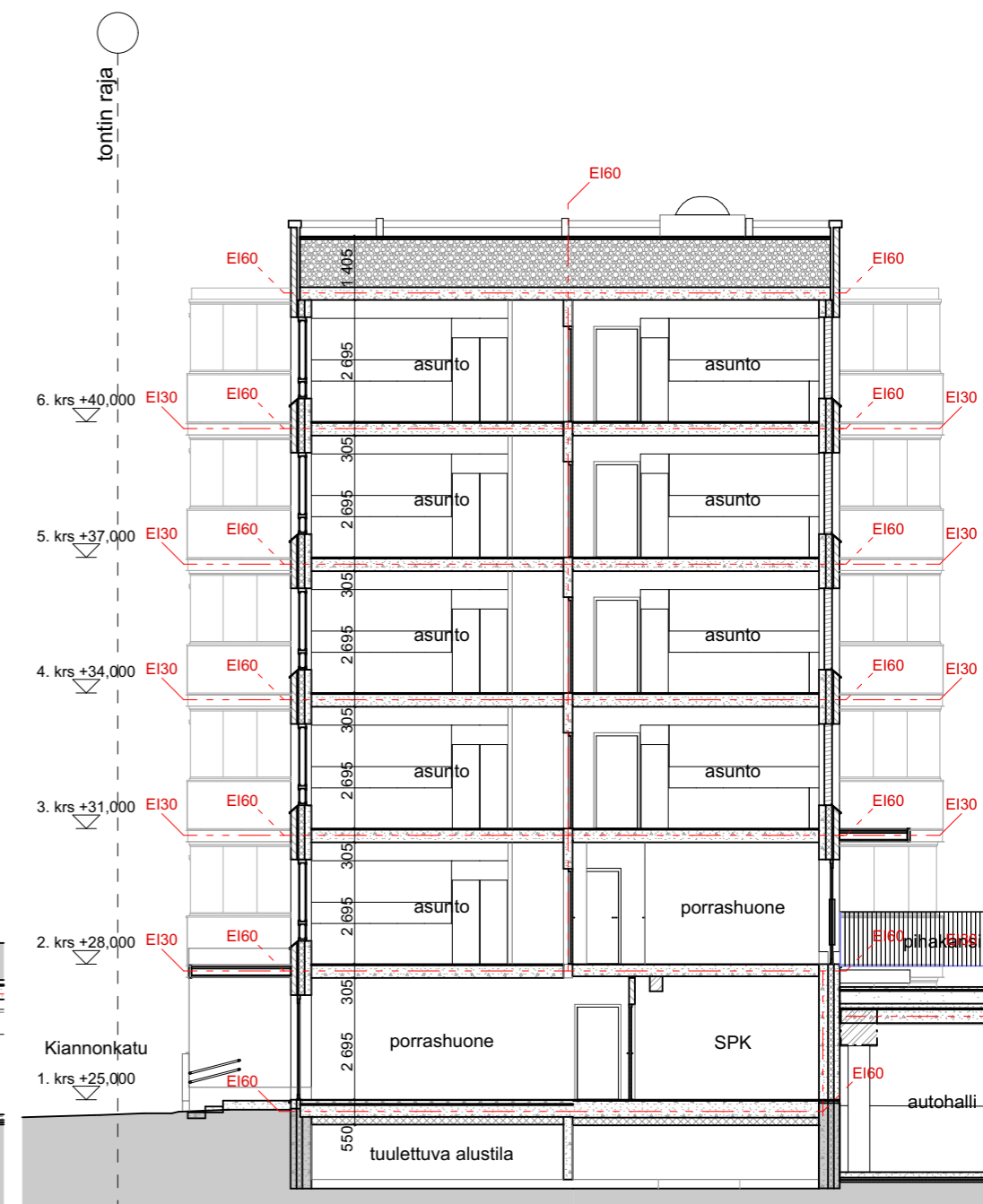




Leikkaus A-A



Leikkaus B-B



1. (TL) Tiili- (-laatta)

Makasiini Terva
sauma Mutus harmaa

TL merkintä tiililaattapintaisilla alueilla

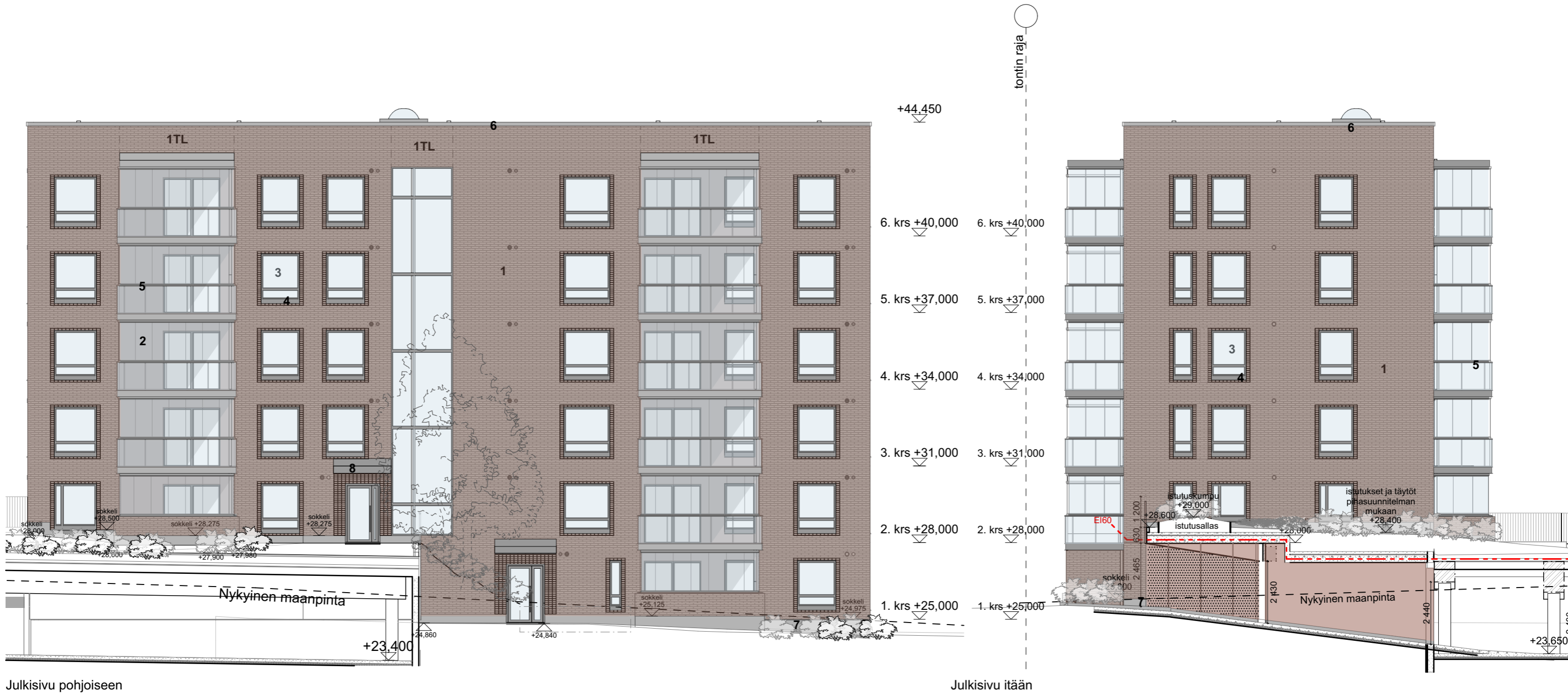
2. Parvekkeen taustaseinä
3. Lasi kirkas
4. Ikkunat ja teräskateet
5. Parvekekaide
6. Räystäs ja pellitykset
7. Betoni
8. Teräs
9. Lasitettu tiili

maalattu sandwich-elementti, tiilen sävyyn
polttoaalattu, tumman harmaa
alumiini + kirkas lasi
muovipinnoitettu pelti, tumman harmaa
muottipinta, harmaa
maalattu, tumman harmaa
murrettu keltainen

10. Perforoitu pelti
11. Rullaovi
12. Pinnakaide pihakannella

tiilenpunainen
vaalea harmaa
tiilenpunainen

Kaikki parvekkeet lasitetaan.









Pinta-alalaskelmat Päivitetty viimeksi 25.1.2023

Hankkeen nimi: Asunto Oy Espoon Puustellinpuisto

	Pääkäyttötarkoituksen mukainen kerrosala (kem2)			Lisäkerrosala (kem2)			MRL 115 § :n sallima (H, I, J, K) (vain 1.1.2000 jälkeen hyväksytyt kaavat*)					Kerrosala yht.	Kokonaisala yht.		
	A	B	C	D	E	F	G	H	I	J	K			L	M
	Pääkäyttötark. muk. kem2	Muu sallittu kem2 (Porrash.)	Muu sallittu kem2 (mikä ?)	Rakennus-oikeudellinen kem2 yhteensä (A+B+C)	Lisäkerrosala (Porrash. lisäkerrrosala)	Lisäkerrosala (Tekniset- ja muut aputilat)	Lisäkerrosala (mikä?)	US yli 250 mm, VS yli 200 mm	VSS kem2	Talotekn. kuilut ja hormit kem2	Yleis. til. avaut. tekn. tila kem2	Lisäkerrosala yht. (E - K)	Kerrosala yhteensä kem2	Muu ala (autohallin sisäänajo) m2	Kokonaisala yhteensä m2
1. kerros	168,3	20		188,3	24	168		17,5		0,3		209,8	398,1		398,1
2. kerros	344,6	20		364,6	15			17,6		1,2		33,8	398,4		398,4
3. kerros	354,3	20		374,3	5,8	0		17,1		1,2		24,1	398,4		398,4
4. kerros	354,3	20		374,3	5,8	0		17,1		1,2		24,1	398,4		398,4
5. kerros	354,2	20		374,2	5,8	0		17,1		1,3		24,2	398,4		398,4
6. kerros	354,2	20		374,2	5,8	0		17,1		1,3		24,2	398,4		398,4
Vesikatko		0		0		0		0		0		0	0		0
YHTEENSÄ	1929,9	120	0	2049,9	62,2	168	0	103,5	0	6,5	0	340,2	2390	0	2390
Asemakaavan sallima rakennusoikeus				2050											
Erotus				-0,1											

- Selitteet
- A: Asemakaavan pääkäyttötarkoituksen mukainen kerrosala
 - B: Muu sallittu/velvoitettu pääkäyttötarkoituksen mukainen kerrosala
 - C: Muu sallittu/velvoitettu pääkäyttötarkoituksen mukainen kerrosala
 - D: Yhteensä A+B Rakennusoikeudellinen kerrosala (vrt. Lupapiste, Trimble) = Pääkäyttötarkoituksen mukainen kerrosala
 - E: Asemakaavan sallima lisäkerrosala (yksilöitävä tapauskohtaisesti)
 - F: Asemakaavan sallima lisäkerrosala (yksilöitävä tapauskohtaisesti)
 - G: Asemakaavan sallima lisäkerrosala (yksilöitävä tapauskohtaisesti)
 - H: Seinäpaksuuden (ulkoseinä yli 250 mm ja huoneistoa rajaava väliseinä yli 200 mm) ylittävän osan kerrosala
 - I: Väestönsuojan kerrosala
 - J: Taloteknisten järjestelmien edellyttämien kuilujen ja hormien kerrosala
 - K: Yleisiin tiloihin avautuvan teknisen tilan kerrosala
 - L: Yhteensä E-K
 - M: Rakennuksen kerrosala yhteensä
 - N: Muu kuin kerrosalaan laskettava kokonaisala (esim. kellari, ullakko)
 - O: Rakennuksen kokonaisala yhteensä

*) Siirtymäsäännöksestä (MRL 217 §) johtuen, MRL 115 §:n mukaiset kerrosalan ylitykset eivät koske ennen vuotta 2000 hyväksytyjä asemakaavoja.

Hankkeen rakennusoikeutta ja käyttötarkoitusta koskevat asemakaavamääräykset (sekä mahdollistavat että velvoittavat) sanatakkasti asemakaavaa siteeraten:

