



NÄKYMÄ MARINSATAMAN JA VANHAN JORVAKSENTIEN SUUNTAAN

**MARINRANTA, ESPOO**  
**ASUNTO OY ESPOON CERES**

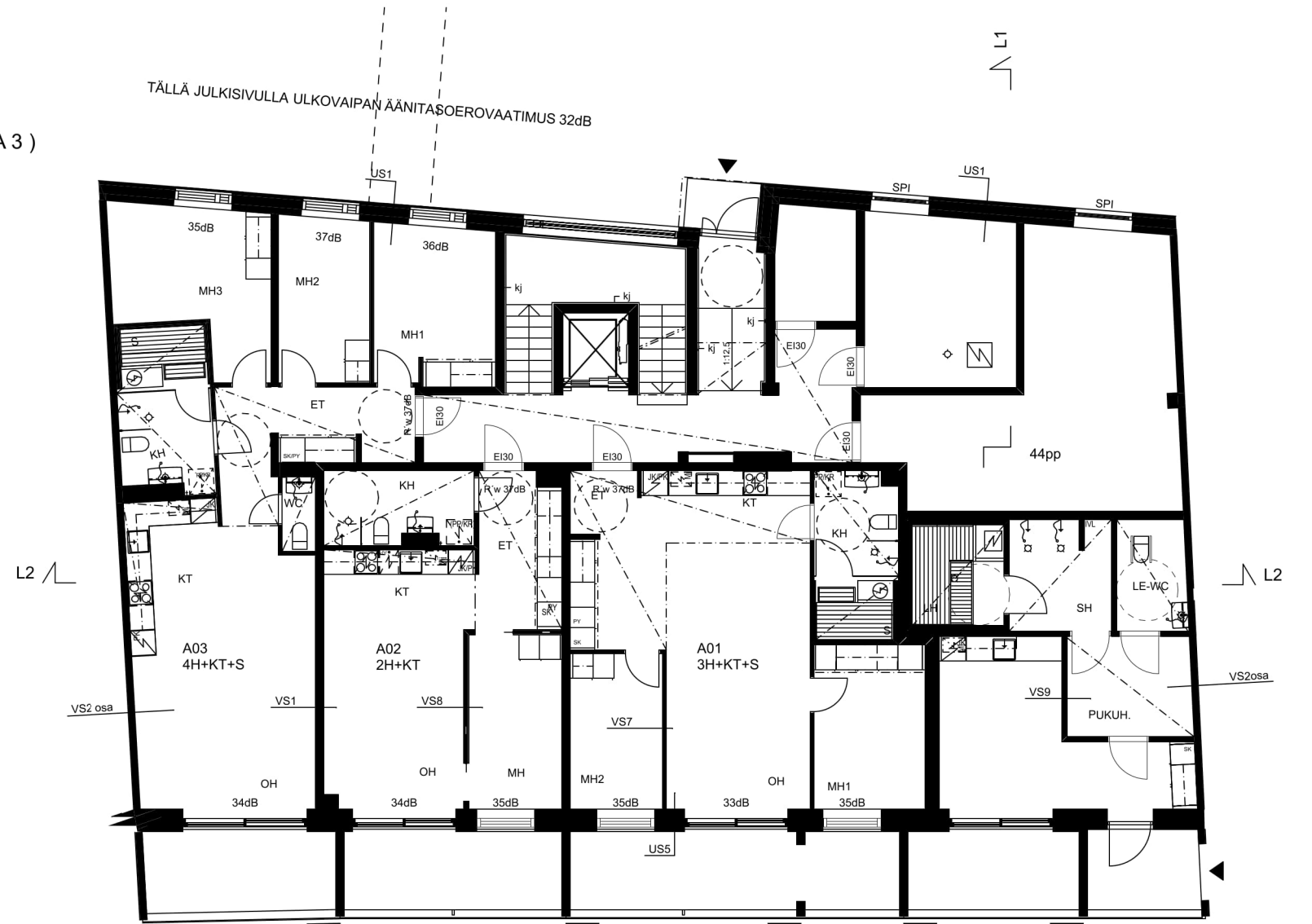
29.05.2023  
ARKKITEHDIT NRT OY







CERES 1.KERROS, (+14,900) 1:150 (A3)

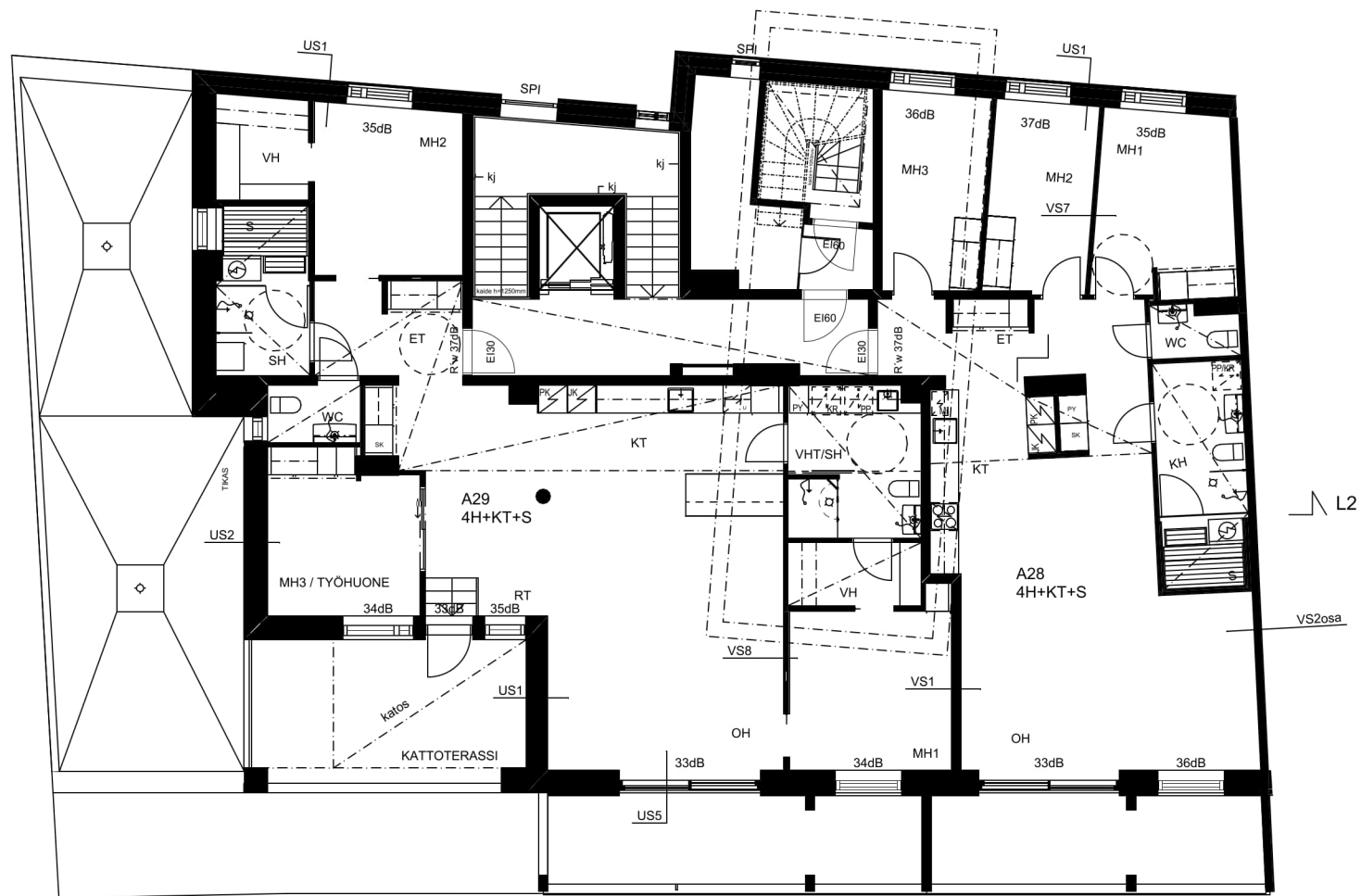


CERES KELLARI, (+11,900) 1:150 (A3)

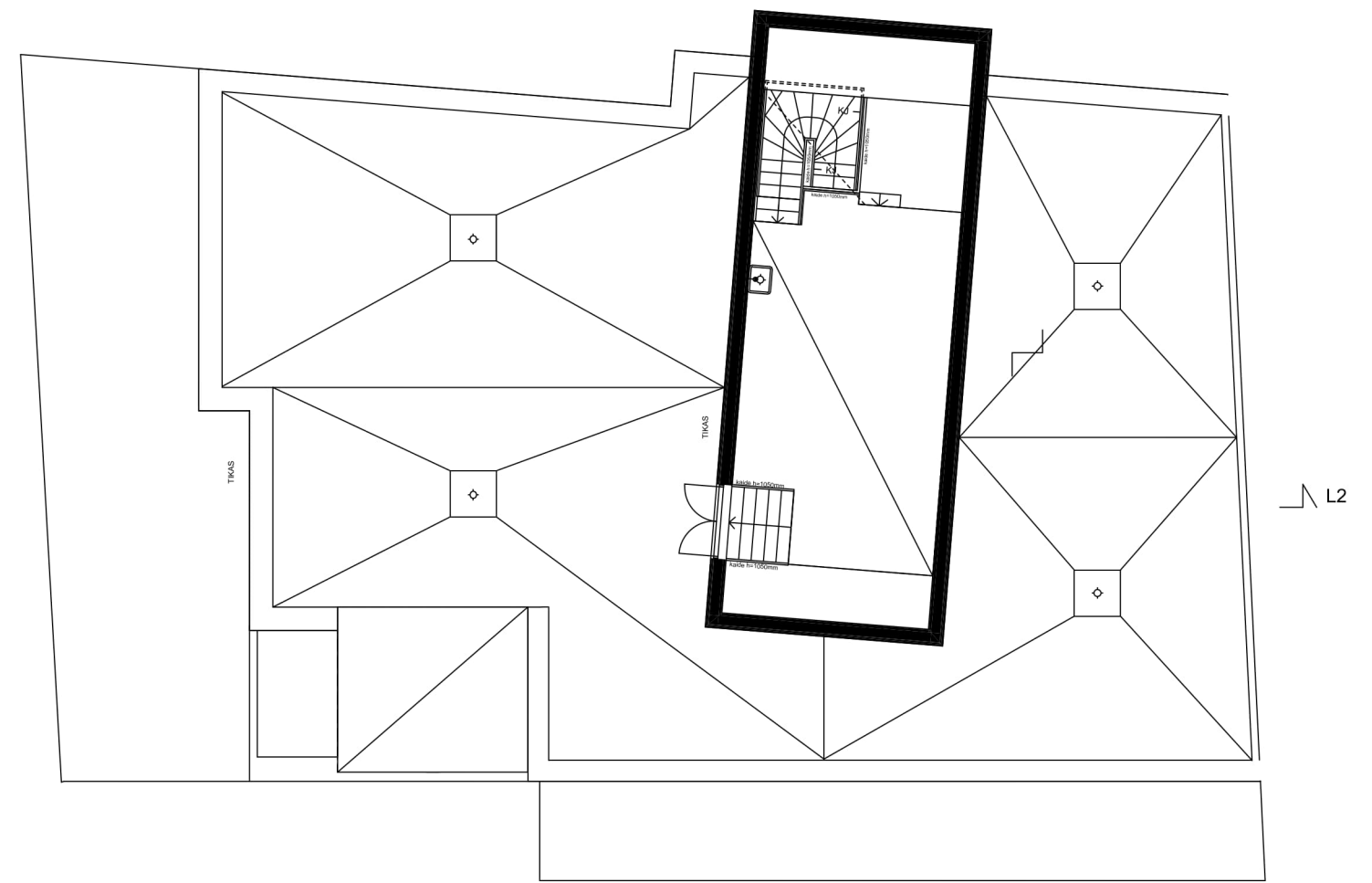
MARINRANTA, ESPOO  
ASUNTO OY ESPOON CERES

29.05.2023  
ARKKITEHDIT NRT OY

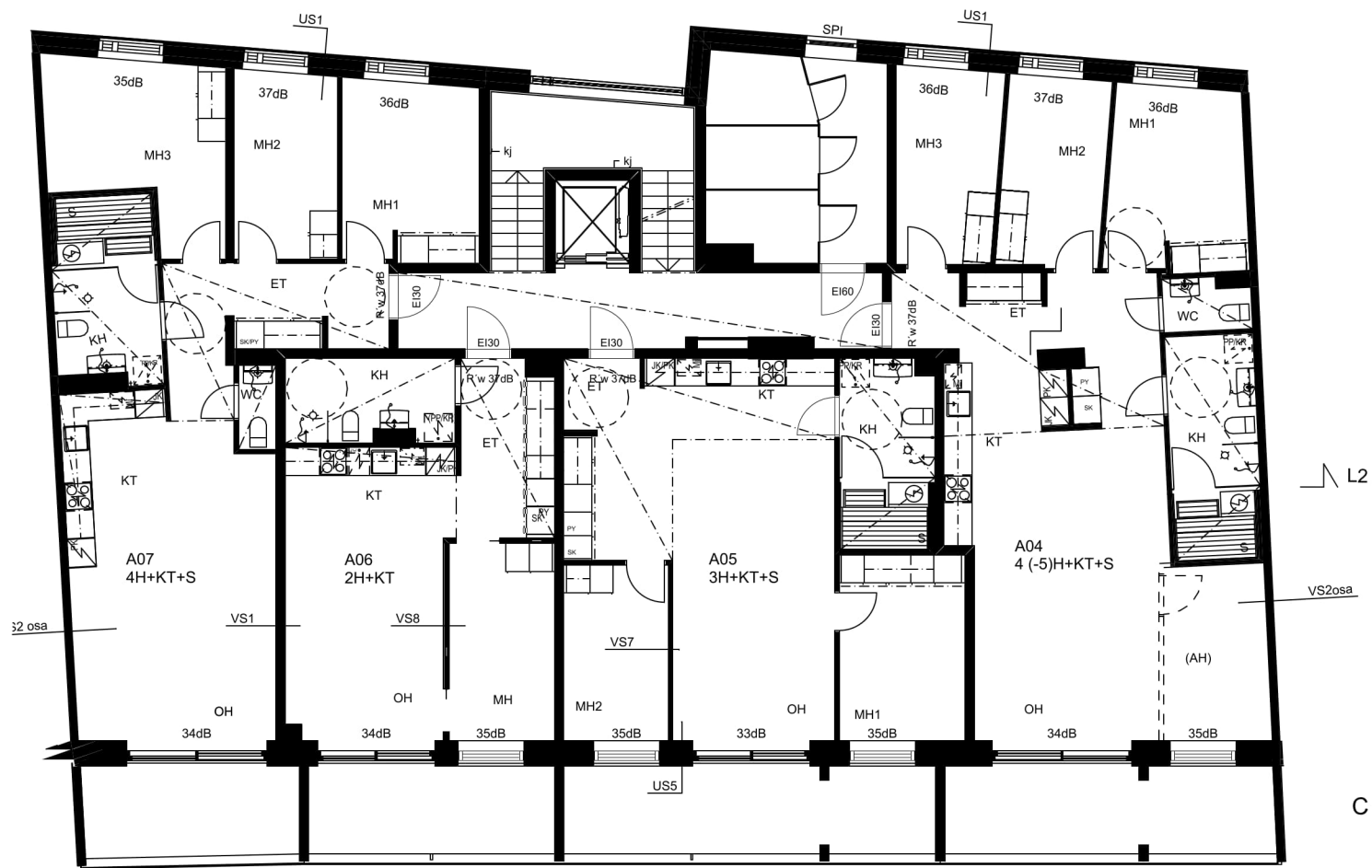
TÄLLÄ JULKISIVULLA ULKOVAIPAN ÄÄNITASOEROVAATIMUS 32dB



CERES 8.KERROS, (+35,900) 1:150 (A3)



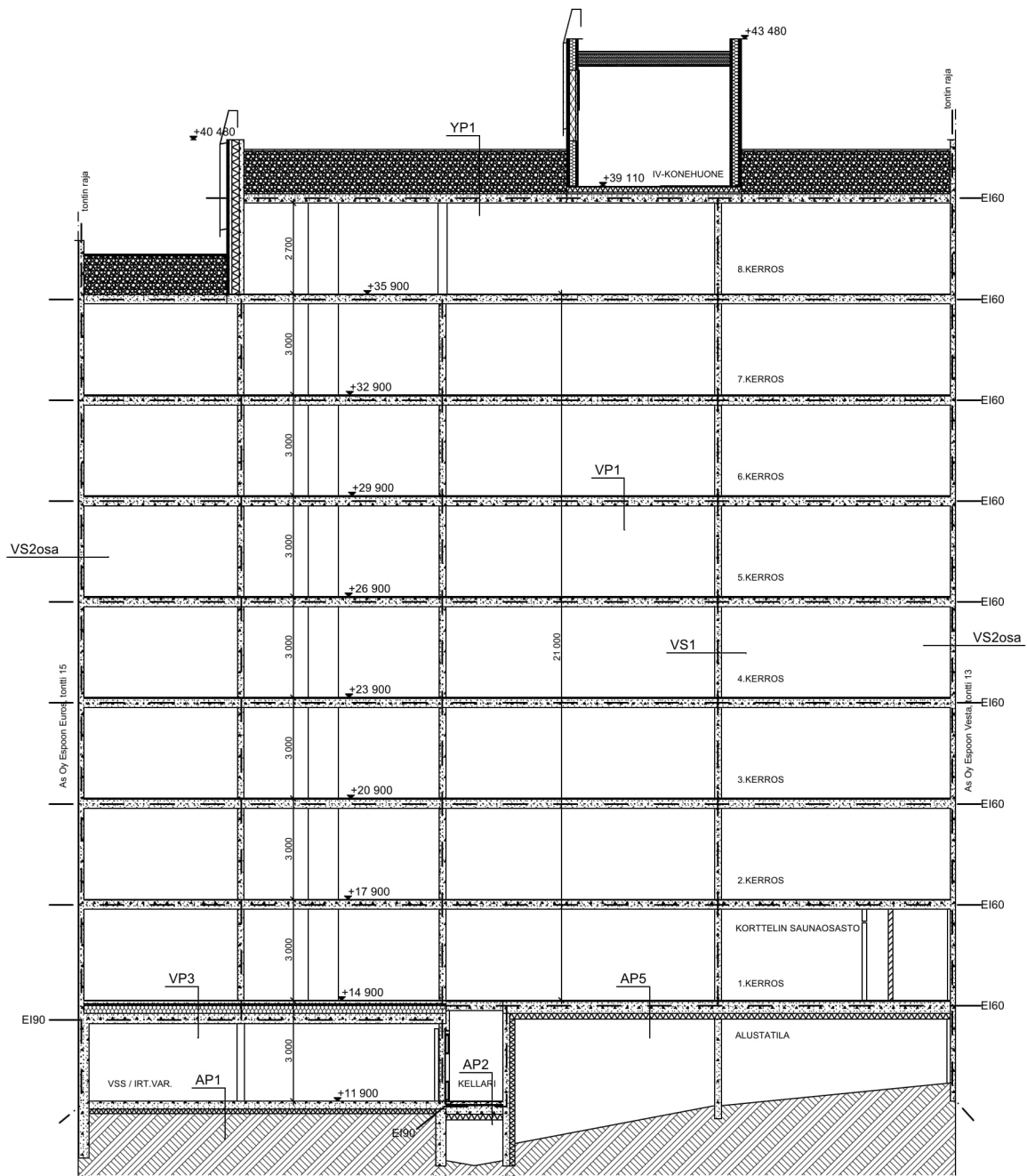
CERES IV-KONEH. JA VESIKATTO 1:150 (A3)



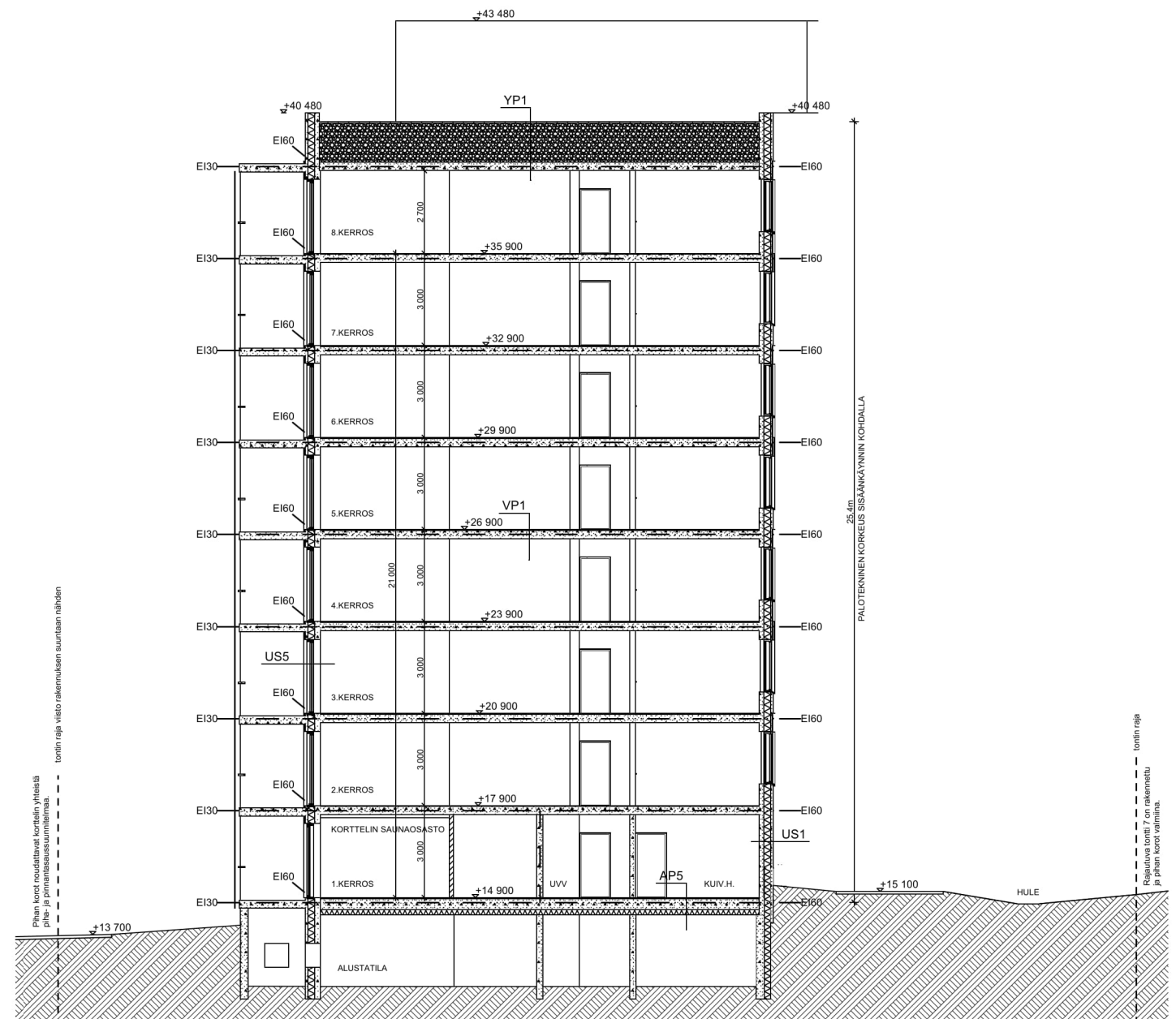
CERES KERROKSET 2-7 1:150 (A3)

**MARINRANTA, ESPOO**  
**ASUNTO OY ESPOON CERES**

29.05.2023  
 ARKKITEHDIT NRT OY



PITKITTÄISLEIKKAUS L2 1:200 / A3



POIKKILEIKKAUS L1 1:200 / A3

**MARINRANTA, ESPOO**  
**ASUNTO OY ESPOON CERES**

29.05.2023  
 ARKKITEHDIT NRT OY

JULKISIVUMATERIAALEJA:

1. VALKOBETONI
- 2a. maalattu BETONI vaalean harmaa
- 2b. maalattu BETONI tumman harmaa
- 2c. maalattu BETONI lämmin harmaa
- 3b. polttomaalattu METALLILEVITYS, tumma harmaa
4. GRAAFINEN BETONI
5. KUITUSEMENTTILEVYVERHOUS tumma harmaa
6. MAALATTU ULKOVERHOUSPANEELI parvekkeiden taustaseinä
7. polttomaalattu METALLIKASETOINTI vaalea, IV-koneh.
8. polttomaalattu JULKISIVUSÄLE vaalea, IV-koneh.
9. polttomaalattu ALUMIINI tumma harmaa, ikkunoiden ja ovien karmit ja puitteet ulkopuolelta
10. polttomaalattu ALUMIINI vaalea, ikkunoiden ja ovien karmit ja puitteet ulkopuolelta
11. valkoinen MAITOLASI alempien kerrosten irtaimistovarastojen ikkunat
12. kuvioitu lasi
13. polttomaalattu ALUMIINI tumma harmaa, parvekkeiden metalliosat
14. KIRKAS LASI parvekkeiden kaidelasit ja lasitukset
- 15a. muovipinnoitettu PELTI valkoinen, valkobetoniin liittyvät räystäspellitukset
- 15b. muovipinnoitettu PELTI tumma harmaa, mm. js-materiaaliin 4 liittyvät räystäspellitukset
- 15c. muovipinnoitettu PELTI vaalea harmaa, vaalean harsaisiin ikkuniin ja oviin liittyvät pelletukset
- 16a. maalattu uritettu BETONI, urat k/k100mm, vaalea sinertävä sävy porraskohdaisesti, pihasisäänkäynnit
- 16b. maalattu uritettu BETONI, urat k/k100mm, lämmin harmaa, sisäänkäynti Länsiväylän puolelle
18. BETONI harmaa, sokkelit
- 18a. BETONI, maalaus harmaa



JULKISIVU LÄNTEEN

TONTTI 15, LUPAHAKEMUS VIREILLÄ

TONTTI 14 JOLLE LUPAA HAETAAN

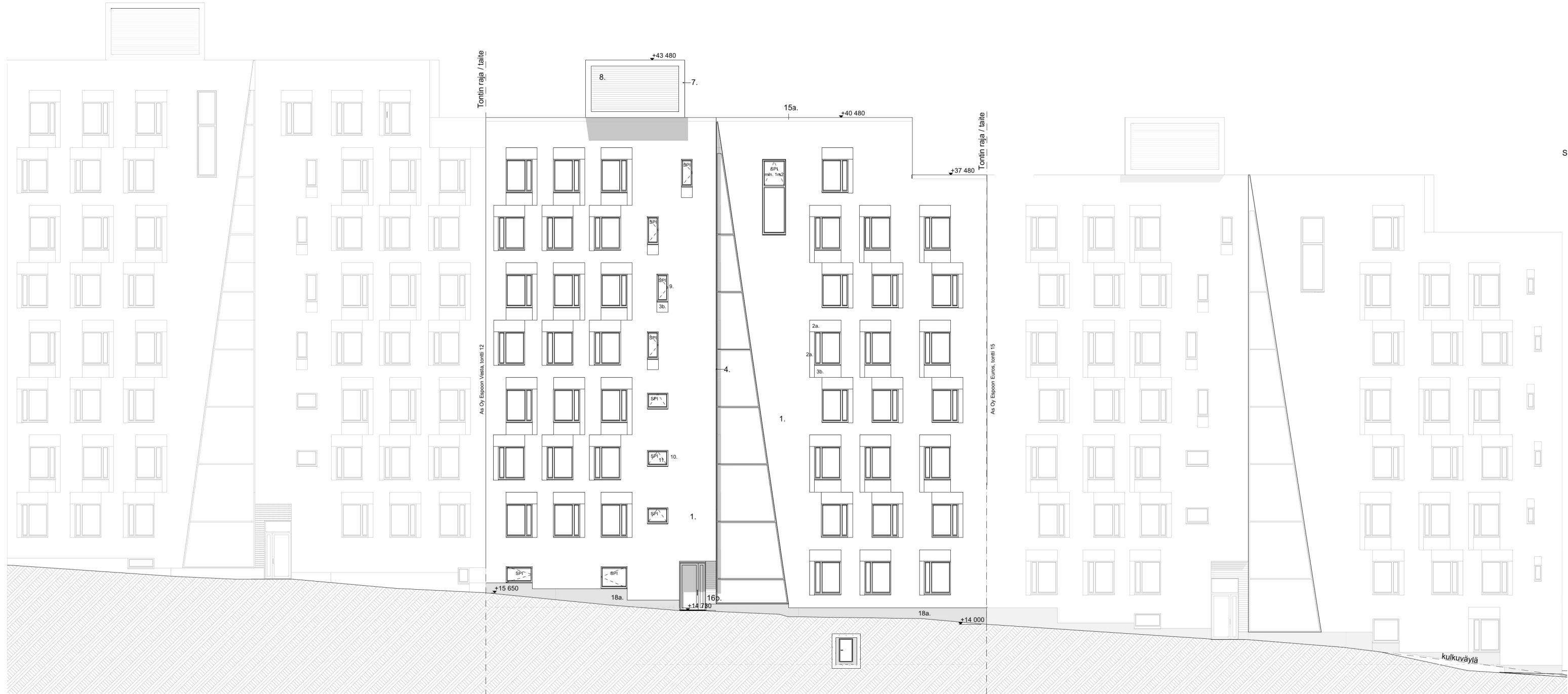
TONTTI 13, RAKENTEILLA

**MARINRANTA, ESPOO**  
**ASUNTO OY ESPOON CERES**

29.05.2023  
 ARKKITEHDIT NRT OY

JULKISIVUMATERIAALEJA:

1. VALKOBETONI
- 2a. maalattu BETONI vaalean harmaa
- 2b. maalattu BETONI tumman harmaa
- 2c. maalattu BETONI lämmin harmaa
- 3b. polttomaalattu METALLILEVITYS, tumma harmaa
4. GRAAFINEN BETONI
5. KUITUSEMENTTILEVYVERHOUS tumma harmaa
6. MAALATTU ULKOVERHOUSPANEELI parvekkeiden taustaseinä
7. polttomaalattu METALLIKASETOINTI vaalea, IV-koneh.
8. polttomaalattu JULKISIVUSALE vaalea, IV-koneh.
9. polttomaalattu ALUMIINI tumma harmaa, ikkunoiden ja ovien karmit ja puitteet ulkopuolelta
10. polttomaalattu ALUMIINI vaalea, ikkunoiden ja ovien karmit ja puitteet ulkopuolelta
11. vaikoinen MAITOLASI alempien kerrosten irtaimistovarastojen ikkunat
12. kuvioitu lasi
13. polttomaalattu ALUMIINI tumma harmaa, parvekkeiden metalliosat
14. KIRKAS LASI parvekkeiden kaidelastit ja lasitukset
- 15a. muovipinnoitettu PELTI valkoinen, valkobetoniseiniin liittyvät räystäspellitukset
- 15b. muovipinnoitettu PELTI tumma harmaa, mm. js-materiaaliin 4 liittyvät räystäspellitukset
- 15c. muovipinnoitettu PELTI vaalea harmaa, vaalean harmaisiin ikkunoihin ja oviin liittyvät pellitukset
- 16a. maalattu uritettu BETONI, urat k/k100mm, vaalea sinertävä sävy porraskohtaisesti, pihasisäänkäynnit
- 16b. maalattu uritettu BETONI, urat k/k100mm, lämmin harmaa, sisäänkäynti Länsiväylän puolelle
18. BETONI harmaa, sokkelit
- 18a. BETONI, maalaus harmaa



JULKISIVU ITÄÄN LÄNSIVÄYLÄLLE

TONTTI 13, RAKENTEILLA

TONTTI 14 JOLLE LUPAA HAETAAN

TONTTI 15, LUPAHAKEMUS VIREILLÄ

**MARINRANTA, ESPOO**  
**ASUNTO OY ESPOON CERES**

29.05.2023  
 ARKKITEHDIT NRT OY



Asuinkerrostalon pinta-alataulukko 115 08

Hankkeen osoite ja rakennus:

Asunto Oy Espoon Ceres

Marinkallio 14, 02320 Espoo

Tekijä (rakennussuunnittelija) ja päivämäärä:

09/03/2023

Pinta-alataulukko täytetään rakennuskohtaisesti eritellen pääkäyttötarkoituksen mukainen kerrosala, asemakaavan sallima lisäkerrosala ja MRL 115 §:n sallima lisäkerrosala (huom. ei koske ennen vuotta 2000 hyväksytyjä kaavoja\*).

Taulukko räätälöidään asemakaavan pääkäyttötarkoituksen mukaisen (A-C) ja asemakaavan sallimien lisärakennusoikeuksien mukaiseksi (E-G). Sarakkeet A-C ja E-G nimetään sanataarkasti asemakaavaa siteeraten.

Kohdat H-K käsittävät MRL:n muutoksen 812 / 2017 115 §:n mukaisen rakennusoikeuden lisäksi sallittavan kerrosalan.

Taulukon yhteyteen liitetään kerrosalakaaviot kaikista erilaisista kerroksista, kellarista ja ullakosta käyttötarkoituksineen taulukon värisävyjä käyttäen.

	Pääkäyttötarkoituksen mukainen kerrosala (kem2)			Lisäkerrosala (kem2)			Kerrosala yht.	Kokonaisala yht.							
	A	B	C	Asemakaavan sallima (E, F, G)											
	A	B	C	D	E	F	G	MRL 115 § :n sallima (H, I, J, K) (vain 1.1.2000 jälkeen hyväksytyt kaavat*)			L	M	N	O	
	Pääkäyttötark. muk. kem2	Porrashuoneet à 20 kem2	Muu sallittu kem2 (mikä ?)	Rakennus-oikeudellinen kem2 yhteensä (A+B+C)	Porrashuoneiden n 20 kem2 ylittävä osuus	Asuntojen ulkopuoliset varastotilat	Korttelin yhteistilat	US yli 250 mm, VS yli 200 mm	VSS kem2	Talotekn. kuilut ja hormit kem2	Yleis. til. avaut. tekn. tila kem2	Lisäkerrosala yht. (E - K)	Kerrosala yhteensä kem2	Muu ala (esim. kellari, ullakko) m2	Kokonaisala yhteensä m2
kellari				0								0	0	239	239
1. kerros	223	20		243	25	64	50	14		3		156	399		399
2. kerros	328	20		348	15	20		14		4		53	401		401
3. kerros	328	20		348	15	20		14		4		53	401		401
4. kerros	328	20		348	15	20		14		4		53	401		401
5. kerros	328	20		348	15	20		14		4		53	401		401
6. kerros	328	20		348	15	20		14		4		53	401		401
7. kerros	328	20		348	15	20		14		4		53	401		401
8. kerros	248	20		268	11	13		15		3	8	50	318		318
ullakko				0								0	0	70	70
YHTEENSÄ	2439	160	0	2599	126	197	50	113	0	30	8	524	3123	309	3432

Asemakaavan sallima rakennusoikeus

2600

Erotus

1

Selitteet

- A: Asemakaavan pääkäyttötarkoituksen mukainen kerrosala  
B: Muu sallittu/veloitettu pääkäyttötarkoituksen mukainen kerrosala  
C: Muu sallittu/veloitettu pääkäyttötarkoituksen mukainen kerrosala  
D: Yhteensä A+B+C = Rakennusoikeudellinen kerrosala (vrt. Lupapiste, Trimble) = Pääkäyttötarkoituksen mukainen kerrosala  
E: Asemakaavan sallima lisäkerrosala (yksilöitävä tapauskohtaisesti)  
F: Asemakaavan sallima lisäkerrosala (yksilöitävä tapauskohtaisesti)  
G: Asemakaavan sallima lisäkerrosala (yksilöitävä tapauskohtaisesti)  
H: Seinänpaksuuden (ulkoseinä yli 250 mm ja huoneistoa rajaava väliseinä yli 200 mm) ylittävän osan kerrosala  
I: Väestönsuojan kerrosala  
J: Taloteknisten järjestelmien edellyttämien kuilujen ja hormien kerrosala  
K: Yleisiin tiloihin avautuvan teknisen tilan kerrosala  
L: Yhteensä E-K  
M: Rakennuksen kerrosala yhteensä  
N: Muu kuin kerrosalaan laskettava kokonaisala (esim. kellari, ullakko)  
O: Rakennuksen kokonaisala yhteensä

\*) Siirtymäsäännöksestä (MRL 217 §) johtuen, MRL 115 §:n mukaiset kerrosalan ylitykset eivät koske ennen vuotta 2000 hyväksytyjä asemakaavoja.

iv-konehuone vesikatolla

kellarissa LjH-, SÄH- ja TELE-tiloja yht. 42 kem2 sekä varasto- ja käytävätiloja yht. 77 kem2 sekä VSS 120 kem2

Hankkeen rakennusoikeutta ja käyttötarkoitusta koskevat asemakaavamääräykset (sekä mahdollistavat että velvoittavat) sanataarkasti asemakaavaa siteeraten:

2 §

LISÄRAKENNUSOIKEUS

Asemakaavaan merkityn rakennusoikeuden lisäksi saa rakentaa kaikkiin kerroksiin:  
- asuntojen ulkopuoliset varastotilat  
- asukkaiden yhteistilat, kuten pesutupa-, kokoontumis- ja harrastetilat  
- viherhuoneet, jotka liikenteen melualueella korvaavat parvekkeet

- umpinaiseksi rakennettavat luhtikäytävät liikenteen melualueella  
- porrashuoneiden 20 m<sup>2</sup> ylittävän osan kussakin kerroksessa, mikäli se lisää porrashuoneen viihtyisyyttä ja luonnonvaloisuutta  
- talotekniikan vaatimat tekniset tilat ja kuilut

Asemakaavaan merkityn rakennusoikeuden lisäksi saa myös rakentaa:  
- jätahuoltotilat ja kiinteistönhoidon tilat  
- pysäköintitilat  
- väestönsuojatilat  
- alueen sähköjakelun vaatimat muuntamotilat

Nämä tilat eivät mitoiteta auto- ja polkupyöräpaikoja.

3 §

Korttelialueelle tulee toteuttaa asukkaiden pesutupa-, kokoontumis- ja harrastetiloja vähintään 1 % annetusta kokonaiskerrosalasta. Edellä mainitut yhteistilat saa rakentaa asemakaavaan merkityn rakennusoikeuden lisäksi. Yhteistiloja voidaan kiinteistöjen välisin sopimuksin sijoittaa myös toiselle tontille. Vaihteiden rakennettaessa ne voidaan toteuttaa myöhemmässä rakennusvaiheessa.

MARINRANTA, ESPOO  
ASUNTO OY ESPOON CERES

29.05.2023  
ARKKITEHDIT NRT OY