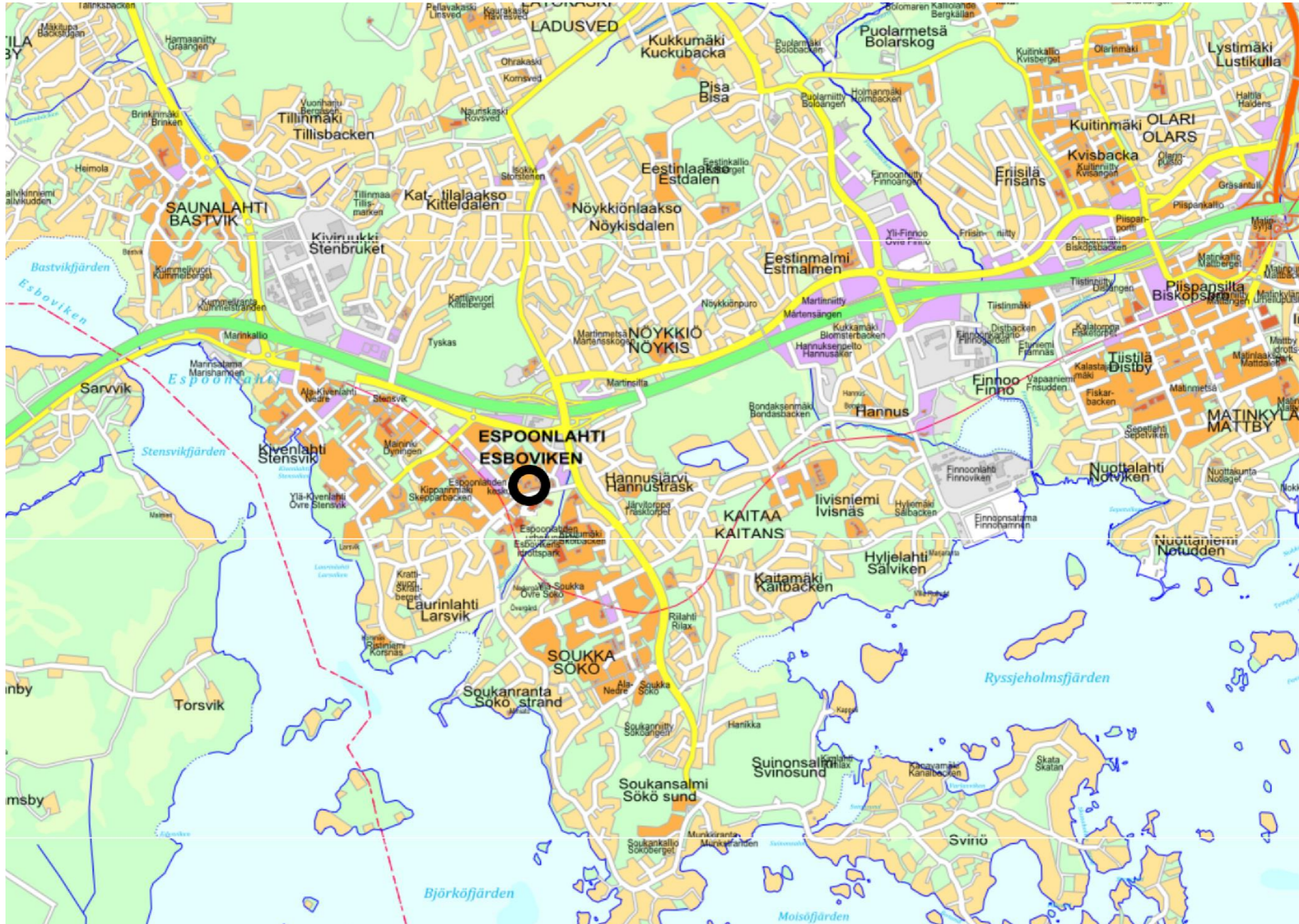
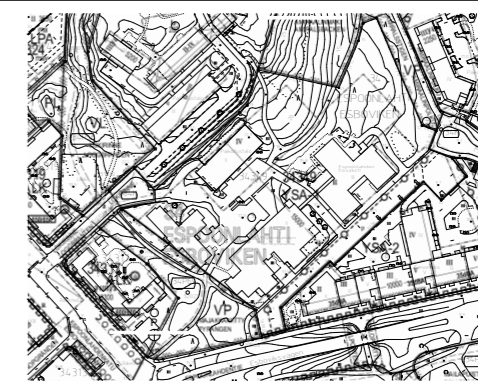
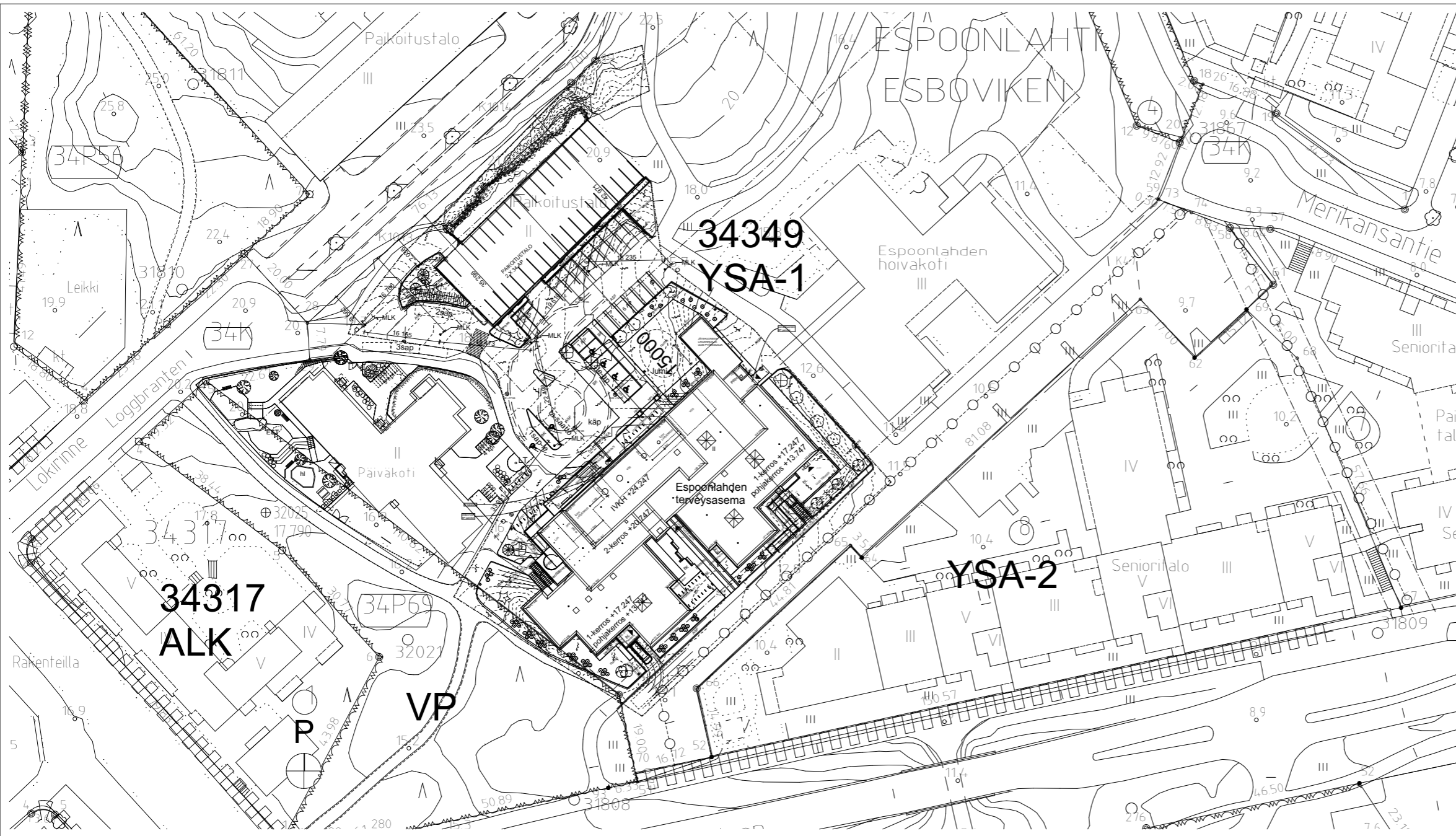




Näkymä pääsisäänkäynnin suuntaan





MLK

| MLK | MLK | MLK | MLK | MLK | MLK |
|-------|-------|-------|-------|-------|-------|
| 34349 | 34349 | 34349 | 34349 | 34349 | 34349 |
| 34317 | 34317 | 34317 | 34317 | 34317 | 34317 |
| 34P69 | 34P69 | 34P69 | 34P69 | 34P69 | 34P69 |
| 34P50 | 34P50 | 34P50 | 34P50 | 34P50 | 34P50 |
| 34P51 | 34P51 | 34P51 | 34P51 | 34P51 | 34P51 |
| 34P52 | 34P52 | 34P52 | 34P52 | 34P52 | 34P52 |
| 34P53 | 34P53 | 34P53 | 34P53 | 34P53 | 34P53 |
| 34P54 | 34P54 | 34P54 | 34P54 | 34P54 | 34P54 |
| 34P55 | 34P55 | 34P55 | 34P55 | 34P55 | 34P55 |
| 34P56 | 34P56 | 34P56 | 34P56 | 34P56 | 34P56 |
| 34P57 | 34P57 | 34P57 | 34P57 | 34P57 | 34P57 |
| 34P58 | 34P58 | 34P58 | 34P58 | 34P58 | 34P58 |
| 34P59 | 34P59 | 34P59 | 34P59 | 34P59 | 34P59 |
| 34P60 | 34P60 | 34P60 | 34P60 | 34P60 | 34P60 |
| 34P61 | 34P61 | 34P61 | 34P61 | 34P61 | 34P61 |
| 34P62 | 34P62 | 34P62 | 34P62 | 34P62 | 34P62 |
| 34P63 | 34P63 | 34P63 | 34P63 | 34P63 | 34P63 |
| 34P64 | 34P64 | 34P64 | 34P64 | 34P64 | 34P64 |
| 34P65 | 34P65 | 34P65 | 34P65 | 34P65 | 34P65 |
| 34P66 | 34P66 | 34P66 | 34P66 | 34P66 | 34P66 |
| 34P67 | 34P67 | 34P67 | 34P67 | 34P67 | 34P67 |
| 34P68 | 34P68 | 34P68 | 34P68 | 34P68 | 34P68 |
| 34P69 | 34P69 | 34P69 | 34P69 | 34P69 | 34P69 |
| 34P70 | 34P70 | 34P70 | 34P70 | 34P70 | 34P70 |
| 34P71 | 34P71 | 34P71 | 34P71 | 34P71 | 34P71 |
| 34P72 | 34P72 | 34P72 | 34P72 | 34P72 | 34P72 |
| 34P73 | 34P73 | 34P73 | 34P73 | 34P73 | 34P73 |
| 34P74 | 34P74 | 34P74 | 34P74 | 34P74 | 34P74 |
| 34P75 | 34P75 | 34P75 | 34P75 | 34P75 | 34P75 |
| 34P76 | 34P76 | 34P76 | 34P76 | 34P76 | 34P76 |
| 34P77 | 34P77 | 34P77 | 34P77 | 34P77 | 34P77 |
| 34P78 | 34P78 | 34P78 | 34P78 | 34P78 | 34P78 |
| 34P79 | 34P79 | 34P79 | 34P79 | 34P79 | 34P79 |
| 34P80 | 34P80 | 34P80 | 34P80 | 34P80 | 34P80 |
| 34P81 | 34P81 | 34P81 | 34P81 | 34P81 | 34P81 |
| 34P82 | 34P82 | 34P82 | 34P82 | 34P82 | 34P82 |
| 34P83 | 34P83 | 34P83 | 34P83 | 34P83 | 34P83 |
| 34P84 | 34P84 | 34P84 | 34P84 | 34P84 | 34P84 |
| 34P85 | 34P85 | 34P85 | 34P85 | 34P85 | 34P85 |
| 34P86 | 34P86 | 34P86 | 34P86 | 34P86 | 34P86 |
| 34P87 | 34P87 | 34P87 | 34P87 | 34P87 | 34P87 |
| 34P88 | 34P88 | 34P88 | 34P88 | 34P88 | 34P88 |
| 34P89 | 34P89 | 34P89 | 34P89 | 34P89 | 34P89 |
| 34P90 | 34P90 | 34P90 | 34P90 | 34P90 | 34P90 |
| 34P91 | 34P91 | 34P91 | 34P91 | 34P91 | 34P91 |
| 34P92 | 34P92 | 34P92 | 34P92 | 34P92 | 34P92 |
| 34P93 | 34P93 | 34P93 | 34P93 | 34P93 | 34P93 |
| 34P94 | 34P94 | 34P94 | 34P94 | 34P94 | 34P94 |
| 34P95 | 34P95 | 34P95 | 34P95 | 34P95 | 34P95 |
| 34P96 | 34P96 | 34P96 | 34P96 | 34P96 | 34P96 |
| 34P97 | 34P97 | 34P97 | 34P97 | 34P97 | 34P97 |
| 34P98 | 34P98 | 34P98 | 34P98 | 34P98 | 34P98 |
| 34P99 | 34P99 | 34P99 | 34P99 | 34P99 | 34P99 |
| 34P00 | 34P00 | 34P00 | 34P00 | 34P00 | 34P00 |

**ESPOONLAHTI
ESBOVIKEN**

**34349
YSA-1**

**34317
ALK**

**34349
YSA-2**

34P69

34P50

34P51

34P52

34P53

34P54

34P55

34P56

34P57

34P58

34P59

34P60

34P61

34P62

34P63

34P64

34P65

34P66

34P67

34P68

34P69

34P70

34P71

34P72

34P73

34P74

34P75

34P76

34P77

34P78

34P79

34P80

34P81

34P82

34P83

34P84

34P85

34P86

34P87

34P88

34P89

34P90

34P91

34P92

34P93

34P94

34P95

34P96

34P97

34P98

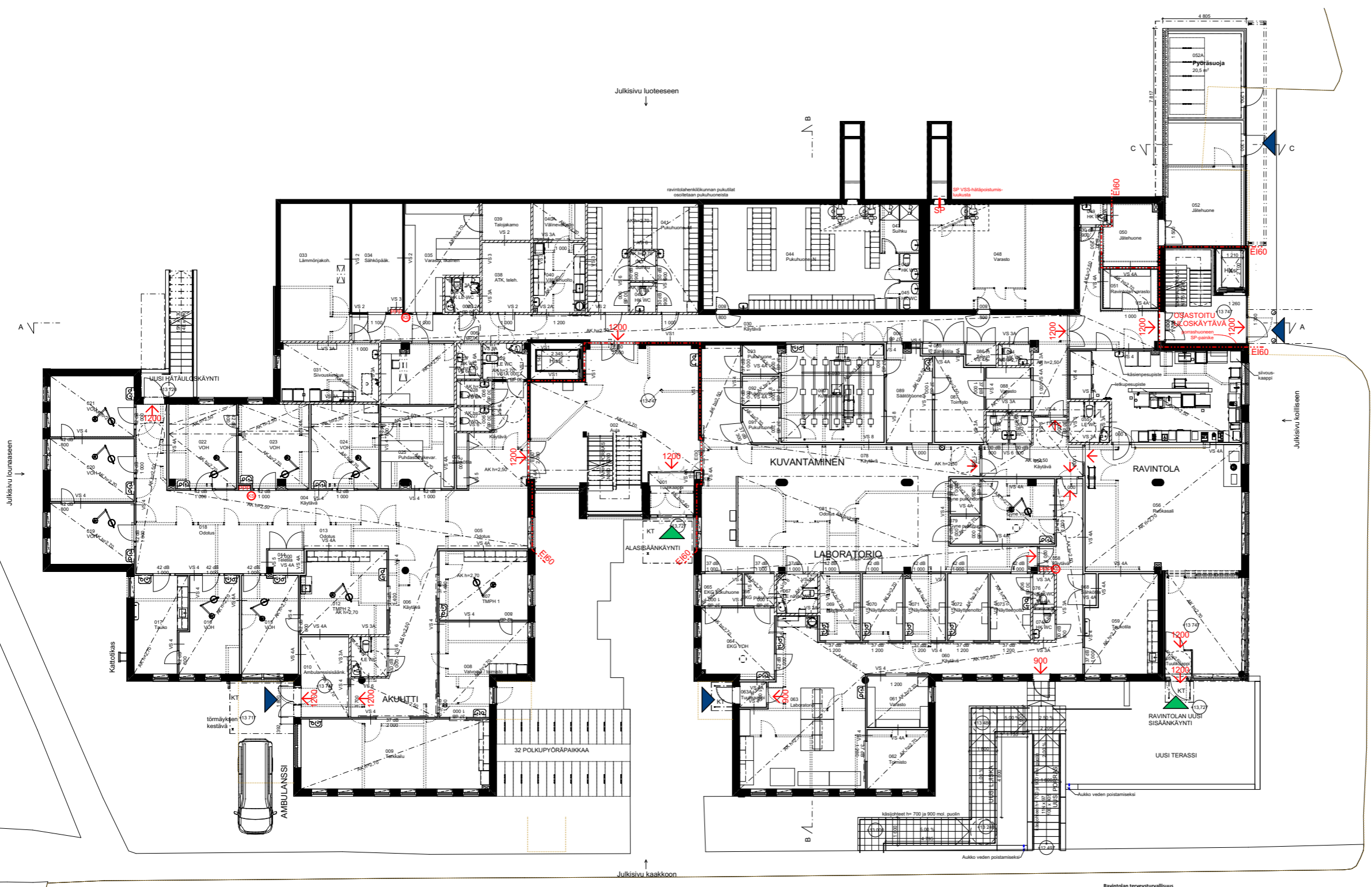
34P99

34P00

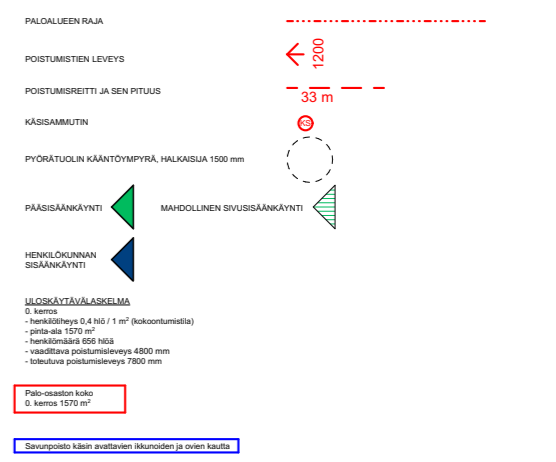
Esponlahden terveysasema

ARK

REINO KOVULA



RAKENNUKSEN PALOLUOKKA P1
 RAKENNUKSEN PERUSKORJAUSTA KOSKIVAN TEHTY PALOTEKNINEN SUUNNITELMA.
 RAKENNUKSEN PALOTEKNINEN SUUNNITTELU PERUSTUU SEURAAVIIN MÄÄRÄYKSIIN JA TULKINTAOHJEISIIN:
 YMPÄRISTÖMINISTERIÖN ASETUS RAKENNUSTEN PALOTURVALLISUUDESTA(849/2017) 28.11.2017.
 SEKÄ SIITÄ LAADITTUUN PERUSTELUMUISTIOON 28.11.2017.
 YMPÄRISTÖMINISTERIÖN ASETUS RAKENNUSTEN PALOTURVALLISUUDESTAANNETTUUN YMPÄRISTÖMINISTERIÖN ASETUKSEN MUUTTAMISESTA (927/2020) 2.12.2020, SEKÄ SIITÄ LAADITTUUN PERUSTELUMUISTIOON 23.11.2020.
 RAKENNUS VARUSTETAAN POISTUSVALAISTUKSILLA JA -OPASTUKSILLA SISÄMINISTERIÖN ASETUKSEN 805/2005 MUKAAN.
 RAKENNUKSEN TILAT VARUSTETAAN PELASTUSLAIN 379/2011 14§:N PERUSTEELLA ALKUSAMMUTUSKALUSTOLLA, ALKUSAMMUTUSKALUSTONA TOIMIVAT PIKAPALOPÖSTIT, KÄSISAMMUTTIMET JA SAMMUTUSPEITTEET.
 PERUSKORJAUKSEN YHTEYDESSÄ ILMANVAIHTO UUSITAIIN KOKONAISUUDESSAAN. RAKENNUS VARUSTETAAN TULO- JA POISTOILMANVAIHDOLLA, JOSSA ON LÄMMÖNTALTEENOTTI. RAKENNUS ON LIITETTY KAUPUNGIN VESIJOHTO- JA VIEMÄRIVERKOSTOIHIN SEKÄ KALKOLÄMPÖVERKKOON.
 HUULESIEN KÄSITTELY EI MUUTU RAKENNUKSEN YMPÄRISTÖSSÄ NYKYTILANTEESTA. KALLISTUKSET VARMIKSETAAN POISPAIN RAKENNUKSESTA.
 LVIS- JA PALOSUUNNITELMAT ON YHTEENSOVITETTU. RAKENNUKSESTA ON TEHTY ERILLINEN YHTEENSOVITETTU TIETOMALLI.



Ravintolan terveysturvallisuus
 - ravintola on varustettu oma wc-tila erillään elintarvikkeiden käsittelytilasta
 - terveydenpuhdistuspuukäytävällä on osa osoitettu ravintolan henkilökunnalle
 - ravintolan henkilökunta voi käyttää ruokailun ravintolalla
 - henkilökunta käyttää henkilökunnan tsaattokäytäviä elintarvikkeiden vastaanottoon, jätteiden kuljetukseen ja henkilökunnan siirtymään sosiaalitoimintaan
 - tervikkeen vastaanotto tapahtuu keittiön takana olevan tsaattokäytävän ulko-ovesta
 - keittiössä on erillinen käsi pesuallas ja käsi pesuallas on ovi vieressä
 - keittiössä on seinähallin keuhkoputkeita letkukalalla
 - keittiössä on lisäksi muita vespisteitä: esipöytä ja kaksi allaspainaa sekä juomavesihana
 - keittiössä on erillään kuumassa pienessä lämmittävä rsi-sivousovainen keittiön välineille
 - sivousovainta voi jaksaa hyödyttävälle tarvikkeille ja alueille
 - keittiön seinäpinnot ovat laatoitettuja ja ne on helppo pitää puhtaina
 - lattapinta on helppo pitää puhtaina siivottävällä muovilattapinnalla
 - vesijärjestelmä on suunniteltu määräysten mukaisesti
 - kiertovesi lämmittää kaikkien vesipisteiden lämmittäjä ja odotussijat ovat kaikkien vesipisteiden osalta alle 20 sekuntia
 - lämpötiloita saadaan tiedot VAK:in
 - keittiön ilmanvaihto on mitoitettu ohjeiden mukaisesti
 - ilmanvaihtoon osattu erillispoistovalvainto on toteutettu kahdella erillisellä huuvalla ja rasvanpoistokanavilla

TASOKOORDINAATIO ETRS - GK25
 KORKEUSJÄRJESTELMÄ N2000

| KOSA | KORTTELITILA | TONTTINRO | RAKENUSLUVAN TUNNUS |
|------|--------------|-----------|---------------------|
| 34 | 349 | 9 | |

| RAKENUSLOMPEIDEN MUUTOS | PIIRUSTUSLAJI | JURKIN NRO |
|-------------------------|---------------|------------|
| | Pääpiirustus | |

| RAKENUSKORTTEEN NIMI JA OROITE | PIIRUSTUKSEN SISÄLTÖ | MITTAKAAVA |
|--------------------------------|----------------------------|------------|
| Espoonlahden terveysasema | Pohjapiirustus pohjakortti | 1:100 |

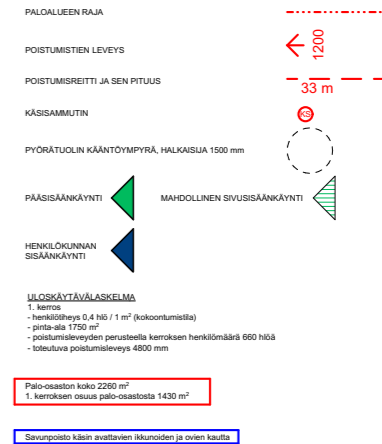
Merikansantie 4, 02220 Espoo

| SUUNNITTELIJA | TYÖ NRO | PIIR NRO | MUUTOS |
|---------------|---------|----------|--------|
| ARK | 21044 | 0300 | |

ARKKI TEHTIRYHMÄ
REINO KOIVULA
 PÄIVÄYS 28.04.2023
 YHT. HENK. *Markus Kuusela, Arkkitehti SAFA*

MERIKANSANTIE

RAKENNUKSEN PALOLUOKKA P1
 RAKENNUKSEN PERUSKORJAUSTA KOSKIEEN ON TEHTY PALOTEKNINEN SUUNNITELMA.
 RAKENNUKSEN PALOTEKNINEN SUUNNITTELU PERUSTUU SEURAAVIIN MÄÄRÄYKSIIN JA TULKINTAOHJEISIIN:
 YMPÄRISTÖMINISTERIÖN ASETUS RAKENNUSTEN PALOTURVALLISUUDESTA(849/2017) 28.11.2017.
 SEKÄ SIITÄ LAADITTUUN PERUSTELUMUISTIOON 28.11.2017.
 YMPÄRISTÖMINISTERIÖN ASETUS RAKENNUSTEN PALOTURVALLISUUDESTAANNETUN YMPÄRISTÖMINISTERIÖN ASETUKSEN MUUTTAMISESTA (927/2020) 2.12.2020, SEKÄ SIITÄ LAADITTUUN PERUSTELUMUISTIOON 23.11.2020.
 RAKENNUKSEN VARUSTETAAN POISTUMISVALAISTUKSILLA JA -OPASTUKSILLA SISÄMINISTERIÖN ASETUKSEN 805/2005 MUKAAN.
 RAKENNUKSEN TILAT VARUSTETAAN PELASTUSLAIN 379/2011 14§:N PERUSTEELLA ALKUSAMMUTUSKALUSTOLLA. ALKUSAMMUTUSKALUSTONA TOIMIVAT PIKAPALOPÖSTIT, KÄSISAMMUTTIMET JA SAMMUTUSPEITTEET.
 PERUSKORJAUKSEN YHTEYDESSÄ ILMANVAIHTO UUSITAIIN KOKONAISUUDESSAAN. RAKENNUKSEN VARUSTETAAN TULO- JA POISTOILMANVAIHDOLLA, JOSSA ON LÄMMÖNTALTEENOTTI. RAKENNUKSEN ON LIITETTÄ KAUPLINGIN VESIJOHTO- JA VIEMÄRIVERKOSTOIHIN SEKÄ KALKOLÄMPÖVERKKOON.
 HUULESIEN KÄSITTELY EI MUUTU RAKENNUKSEN YMPÄRISTÖSSÄ NYKYTILANTEESTA. KALLISTUKSET VÄRMITETÄÄN POISPAIIN RAKENNUKSESTA.
 LVIS- JA PALOSUUNNITELMAT ON YHTEENSOVITETTU. RAKENNUKSESTA ON TEHTY ERILLINEN YHTEENSOVITETTU TIETOMALLI.

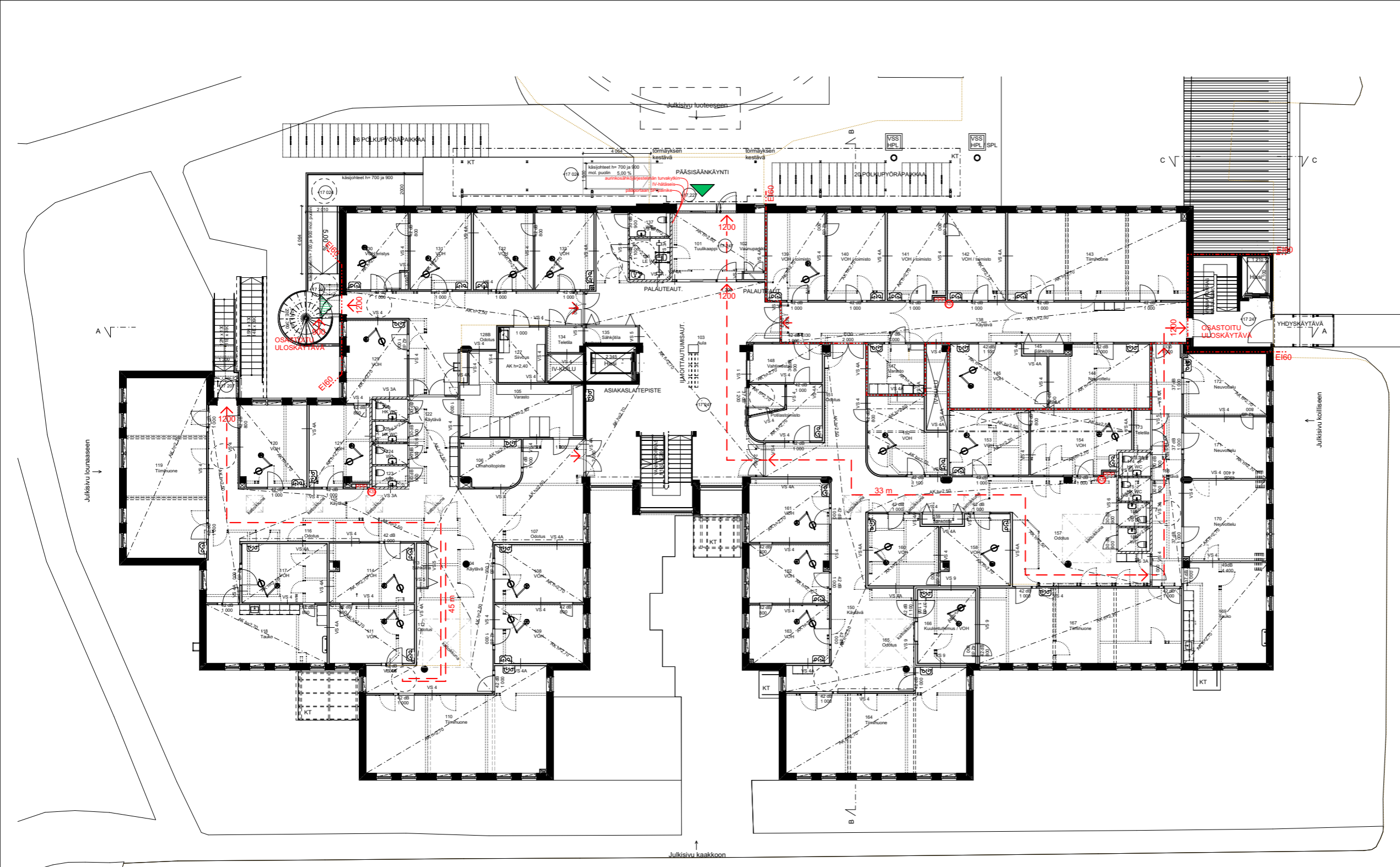


TASOKOORDINAATISTO ETRS - GK25
 KORKEUSJÄRJESTELMÄ N2000

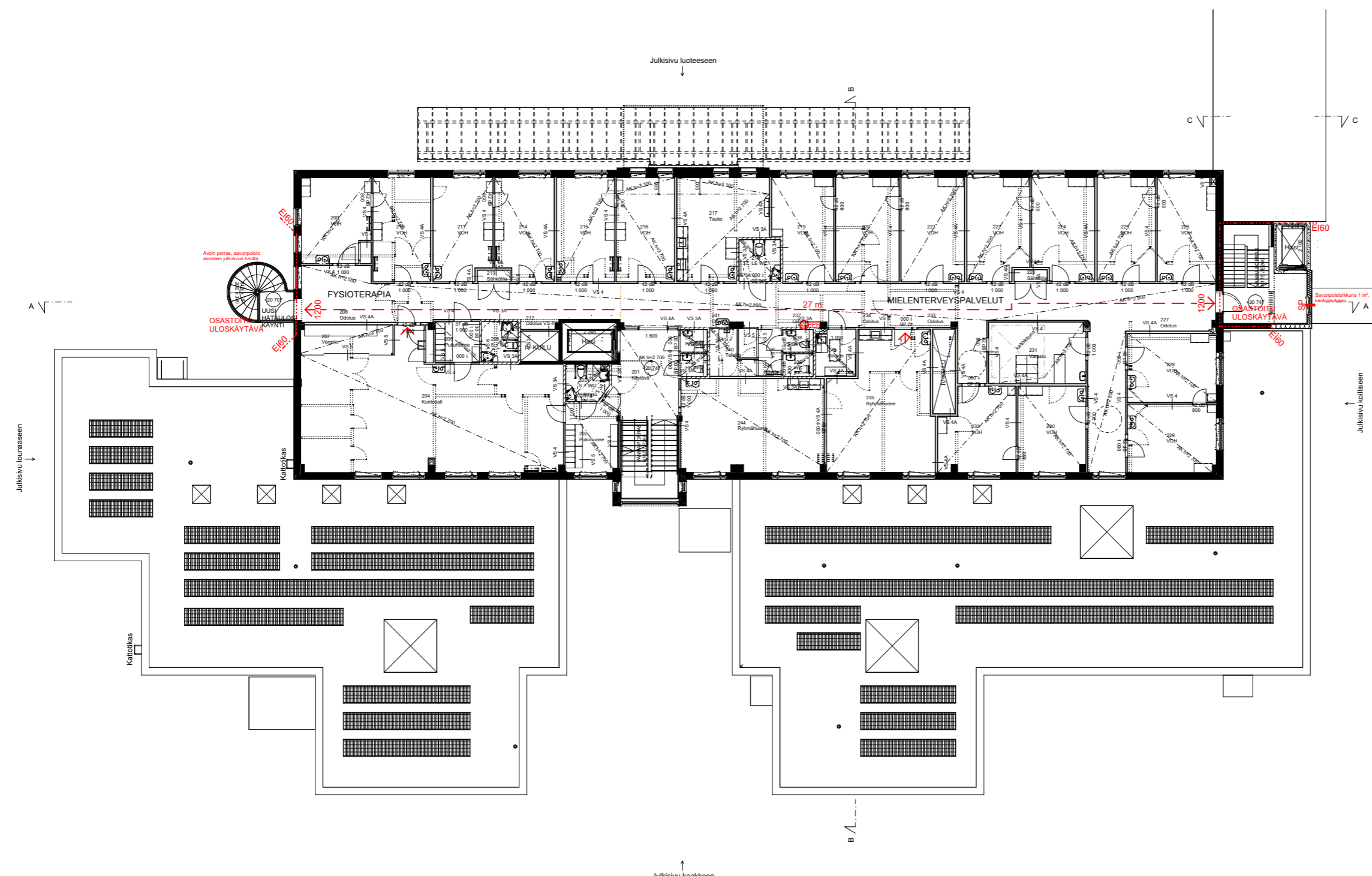
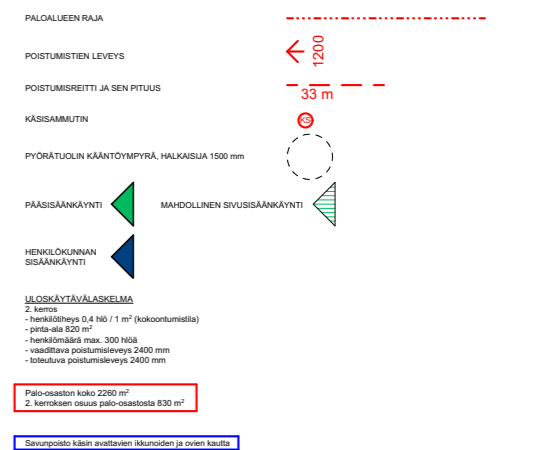
| | | | |
|---|-------------------------|-----------|----------------------|
| K.O.S.A | KORTTELITILA | TONTTINRO | RAKENNUSLUVAN TUNNUS |
| 34 | 349 | 9 | |
| RAKENNUSLOMITUKSEN MUUTOS | PIIRUSTUSLAJI | | JUKSIN No |
| | Pääpiirustus | | |
| RAKENNUSKORTTEEN NIMI JA OSOITE | PIIRUSTUKSEN SISÄLTÖ | | MITTAKAAVAT |
| Espoonlahden terveysasema | Pohjapiirustus 1-kerros | | 1:100 |
| Espoonlahden terveysaseman peruskorjaus | | | |

Merikansantie 4, 02320 Espoo

| | | | |
|-------------------------------|---------------------------------|--------|--------|
| SUUNNITTELUYHTIÖ | TYÖ No | PIK No | MUUTOS |
| ARKKITEHTIRYHMÄ REINO KOIVULA | 21044 | 0301 | |
| PÄIVÄYS | YHT. HENKILÖT | | |
| 28.04.2023 | Markus Kuusela, Arkkitehti SAFA | | |



RAKENNUKSEN PALOLUOKKA P1
 RAKENNUKSEN PERUSKORJAUSTA KOSKIEEN ON TEHTY PALOTEKNINEN SUUNNITELMA.
 RAKENNUKSEN PALOTEKNINEN SUUNNITTELU PERUSTUU SEURAAVIIN MÄÄRÄYKSIIN JA TULKINTAOHJEISIIN:
 YMPÄRISTÖMINISTERIÖN ASETUS RAKENNUSTEN PALOTURVALLISUUDESTA(848/2017) 28.11.2017.
 SEKÄ SIITÄ LAADITTUUN PERUSTELUMUISTIOON 28.11.2017.
 YMPÄRISTÖMINISTERIÖN ASETUS RAKENNUSTEN PALOTURVALLISUUDESTAANNETUN YMPÄRISTÖMINISTERIÖN ASETUKSEN MUUTTAMISESTA (927/2020) 2.12.2020, SEKÄ SIITÄ LAADITTUUN PERUSTELUMUISTIOON 23.11.2020.
 RAKENNUS VARUSTETAAN POISTUMISVALAISTUKSELLA JA -OPASTUKSELLA SISÄMINISTERIÖN ASETUKSEN 805/2005 MUKAAN.
 RAKENNUKSEN TILAT VARUSTETAAN PELASTUSLAIN 379/2011 14§:N PERUSTEELLA ALKUSAMMUTUSKALUSTOLLA. ALKUSAMMUTUSKALUSTONA TOIMIVAT PIKAPALOPOSTIT, KÄSISAMMUTTIMET JA SAMMUTUSPEITTEET.
 PERUSKORJAUKSEN YHTEYDESSÄ ILMANVAIHTO UUSITAI KOKONAISUUDESSAAN. RAKENNUS VARUSTETAAN TULO- JA POISTOILMANVAIHDOLLA, JOSSA ON LÄMMÖNTALTEENOTTI. RAKENNUS ON LIITETTY KAUPUNGIN VESIJOHTO- JA VIEMÄRIVERKOSTOIHIN SEKÄ KALKOLÄMPÖVERKKOON.
 HUULESIEN KÄSITTELY EI MUUTU RAKENNUKSEN YMPÄRISTÖSSÄ NYKYTILANTEESTA. KALLISTUKSET VÄRMISTETÄÄN POISPAIN RAKENNUKSESTA.
 LVIS- JA PALOSUUNNITELMAT ON YHTEENSOVITETTU. RAKENNUKSESTA ON TEHTY ERILLINEN YHTEENSOVITETTU TIETOMALLI.

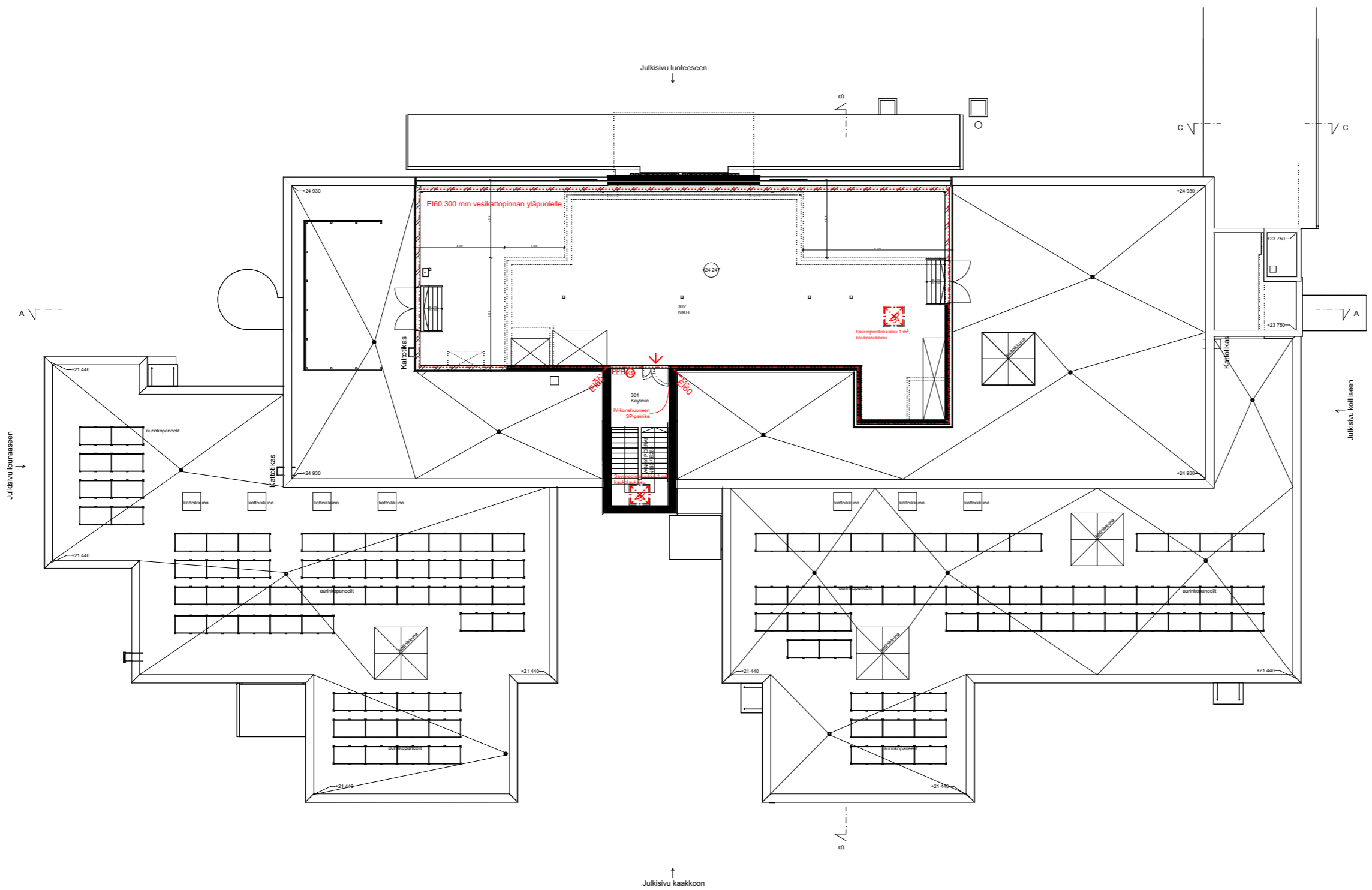


TASOKOORDINAATISTO ETRS - GK25
 KORKEUSJÄRJESTELMÄ NZ000

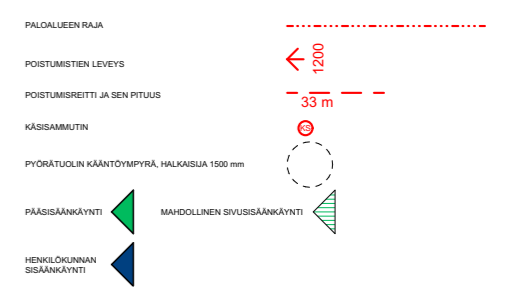
| | | | | |
|--|------------------------------|--------------------------|----------------------|-------|
| COSS 34 | KORTTELITILA 349 | TOINTI 9 | RAKENNUSLUVAN TUNNUS | |
| RAKENNUSLOMAKKEIDEN MUUTOS | PIRUSTUSLAAT Pääpiirustus | JUKS.No | | |
| RAKENNUSKOHTEN NIMI JA OSOITE | PIRUSTUKSEN SISÄLTÖ | MITTAAVAAT | | |
| Espoonlahden terveysasema Espoonlahden terveysaseman peruskorjaus | | Pohjapiirustus 2-kerrros | | 1:100 |

Merikantatie 4, 02320 Espoo

| | | | | |
|--|--|-----------------|----------------|--------|
| ARKITEHTIRYHMÄ REINO KOIVULA | ARK | TYÖ No 21044 | PIR.No 0302 | MUUTOS |
| PÄIVÄYS 28.04.2023 | YHT. HENK. Markus Koussela, Arkkitehti SAFA | | | |



RAKENNUKSEN PALOLUOKKA P1
 RAKENNUKSEN PERUSKORJAUSTA KOSKIEEN ON TEHTY PALOTEKNINEN SUUNNITELMA.
 RAKENNUKSEN PALOTEKNINEN SUUNNITTELU PERUSTUU SEURAAVIIN MÄÄRÄYKSIIN JA TULKINTAOHJEISIIN:
 YMPÄRISTÖMINISTERIÖN ASETUS RAKENNUSTEN PALOTURVALLISUUDESTA(848/2017) 28.11.2017.
 SEKÄ SIITÄ LAADITTUUN PERUSTELUMUISTIOON 28.11.2017.
 YMPÄRISTÖMINISTERIÖN ASETUS RAKENNUSTEN PALOTURVALLISUUDESTAANNETUN YMPÄRISTÖMINISTERIÖN ASETUKSEN MUUTTAMISESTA (927/2020) 2.12.2020, SEKÄ SIITÄ LAADITTUUN PERUSTELUMUISTIOON 23.11.2020.
 RAKENNUS VARUSTETAAN POISTUMISVALAISTUKSELLA JA -OPASTUKSELLA SISÄMINISTERIÖN ASETUKSEN 805/2005 MUKAAN.
 RAKENNUKSEN TILAT VARUSTETAAN PELASTUSLAIN 379/2011 14§:N PERUSTEELLA ALKUSAMMUTUSKALUSTOLLA. ALKUSAMMUTUSKALUSTONA TOIMIVAT PIKAPALOPOSTIT, KÄSISAMMUTTIMET JA SAMMUTUSPEITTEET.
 PERUSKORJAUKSEN YHTEYDESSÄ ILMANVAIHTO UUSITAIIN KOKONAISUUDESSAAN. RAKENNUS VARUSTETAAN TULO- JA POISTOILMANVAIHDOLLA, JOSSA ON LÄMMÖNTALTEENOTTI. RAKENNUS ON LIITETTY KAUPUNGIN VESIJOHTO- JA VIEMÄRIVERKOSTOIHIN SEKÄ KAUKOLÄMPÖVERKKOON.
 HUULESIEN KÄSITTELY EI MUUTU RAKENNUKSEN YMPÄRISTÖSSÄ NYKYTILANTEESTA. KALLISTUKSET VÄRMISTETÄÄN POISPAIN RAKENNUKSESTA.
 LVIS- JA PALOSUUNNITELMAT ON YHTEENSOVITETTU. RAKENNUKSESTA ON TEHTY ERILLINEN YHTEENSOVITETTU TIETOMALLI.



TASOKOORDINAATISTO ETRS - GK25
 KORKEUSJÄRJESTELMÄ N2000

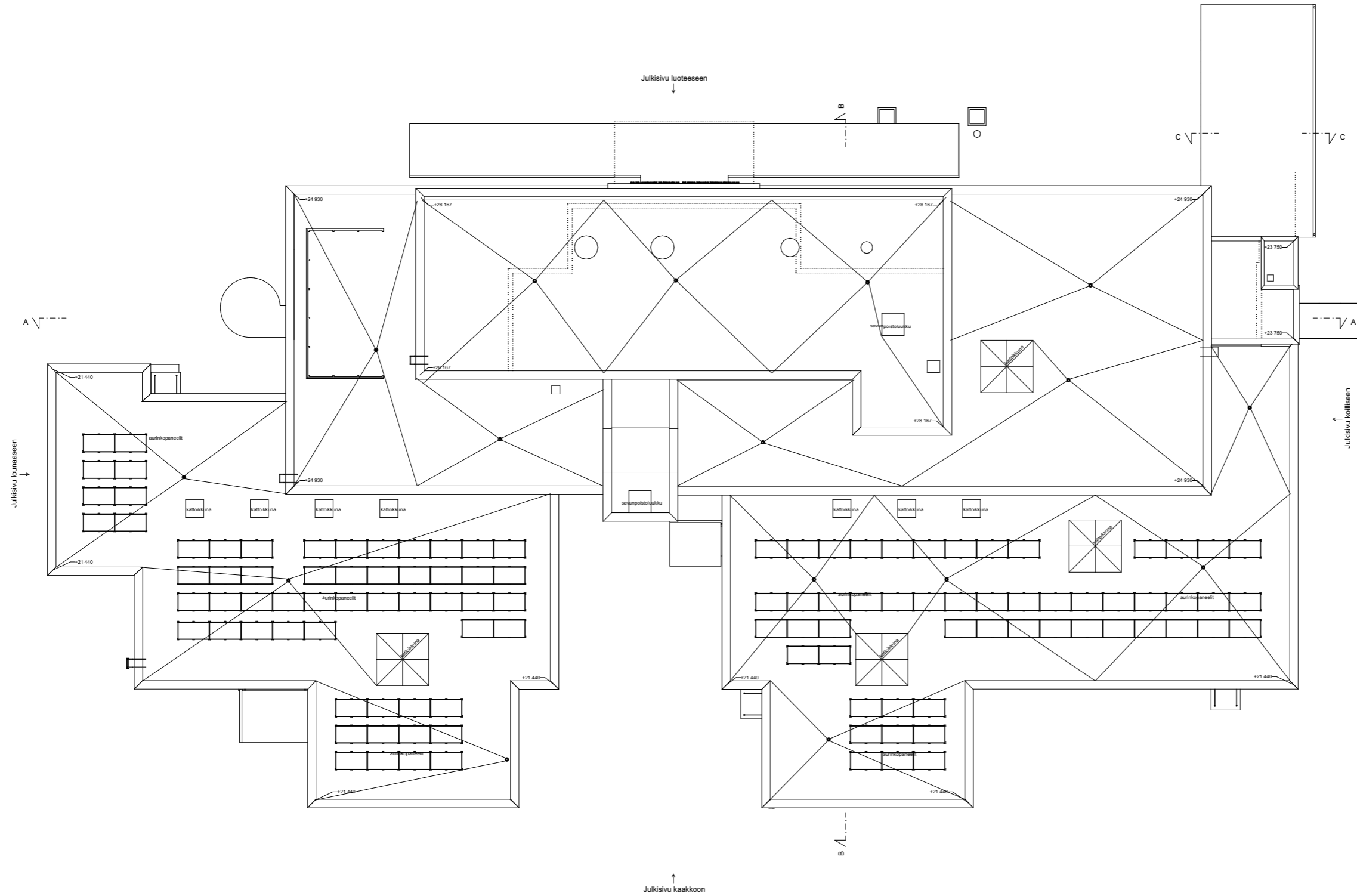
| | | | | |
|---|---|----------------|----------------------|--|
| K.O.S.A. 34 | KORTTELITILA 349 | TONTTINRO 9 | RAKENNUSLUVAN TUNNUS | |
| RAKENNUSKORTTEIN MUUTOS | PIIRUSTUSALAI Pääpiirustus | JUKOS NO | | |
| RAKENNUSKORTTEIN NIM JA OSOITE | PIIRUSTUKSEN SISÄLTÖ | MITTAKAAVAT | | |
| Espoonlahden terveysasema Espoonlahden terveysaseman peruskorjaus | Pohjapiirustus, Vesikatto ja ilmastointikonehuone | 1:100 | | |

Merikansantie 4, 02320 Espoo

| | | | | |
|--------------------------------------|--|-----------------|------------------|--------|
| ARKKITEHTIRYHMÄ REINO KOIVULA | ARK | TYÖ NO 21044 | PIIR. NO 0303 | MUUTOS |
| PAIVÄYS 28.04.2023 | YHT. HENKILÖT Markus Kuusela, Arkkitehti SAFA | | | |

RAKENNUKSEN PALOLUOKKA P1
 RAKENNUKSEN PERUSKORJAUSTA KOSKIEEN TEHTY PALOTEKNINEN SUUNNITELMA.
 RAKENNUKSEN PALOTEKNINEN SUUNNITTELU PERUSTUU SEURAAVIIN MÄÄRÄYKSIIN JA TULKINTAOHJEISIIN:
 YMPÄRISTÖMINISTERIÖN ASETUS RAKENNUSTEN PALOTURVALLISUUDESTA(848/2017) 28.11.2017.
 SEKÄ SIITÄ LAADITTUUN PERUSTELUMUISTIOON 28.11.2017.
 YMPÄRISTÖMINISTERIÖN ASETUS RAKENNUSTEN PALOTURVALLISUUDESTAANNETUN YMPÄRISTÖMINISTERIÖN ASETUKSEN MUUTTAMISESTA (927/2020) 2.12.2020, SEKÄ SIITÄ LAADITTUUN PERUSTELUMUISTIOON 23.11.2020.
 RAKENNUS VARUSTETAAN POISTUMISVALAISTUKSELLA JA -OPASTUKSELLA SISÄMINISTERIÖN ASETUKSEN 805/2005 MUKAAN.
 RAKENNUKSEN TILAT VARUSTETAAN PELASTUSLAIN 379/2011 14§:N PERUSTEELLA ALKUSAMMUTUSKALUSTOLLA. ALKUSAMMUTUSKALUSTONA TOIMIVAT PIKAPALOPÖSTIT, KÄSISAMMUTTIMET JA SAMMUTUSPEITTEET.
 PERUSKORJAUKSEN YHTEYDESSÄ ILMANVAIHTO UUSITAI KOKONAISUUDESSAAN. RAKENNUS VARUSTETAAN TULO- JA POISTOILMANVAIHDOLLA, JOSSA ON LÄMMÖNTALTEENOTTI. RAKENNUS ON LIITETTY KAUPUNGIN VESIJOHTO- JA VIEMÄRIVERKOSTOIHIN SEKÄ KAIKOLÄMPÖVERKKOON.
 HUILESIEN KÄSITTELY EI MUUTU RAKENNUKSEN YMPÄRISTÖSSÄ NYKYTILANTEESTA. KALLISTUKSET VARMISTETAAN POISPAIN RAKENNUKSESTA.
 LVIS- JA PALOSUUNNITELMAT ON YHTEENSOVITETTU. RAKENNUKSESTA ON TEHTY ERILLINEN YHTEENSOVITETTU TIETOMALLI.

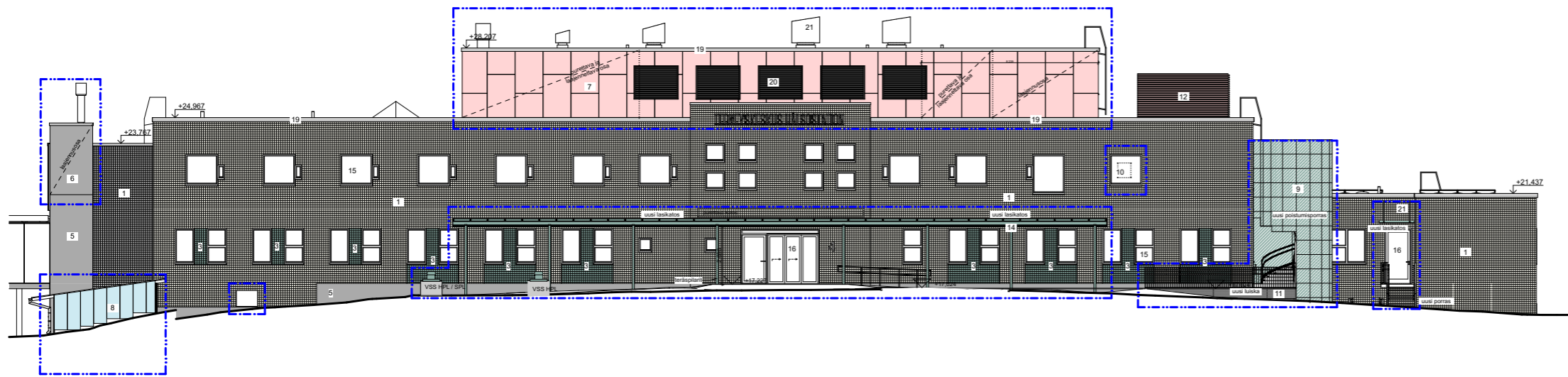
KATTOTURVATUOTTEET ERILLISEN SUUNNITELMAN MUKAAN.



TASOKOORDINAATISTO ETRS - GK25
 KORKEUSJÄRJESTELMÄ N2000

| K.O.S.A. | KORTTELITILA | TONTTINRO | RAKENNUSTUNNUS | JUKOS No |
|---|--------------|-----------|--------------------------|-------------|
| 34 | 349 | 9 | | |
| RAKENNUSKORTTEINENPIDE | | | PIRUSTUSALAJI | |
| MUUTOS | | | Pääpiirustus | |
| RAKENNUSKORTTEEN NIMI JA OSOITE | | | PIRUSTUKSEN SISÄLTÖ | MITTAKAAVAT |
| Espoonlahden terveysasema | | | Pohjapiirustus Vesikatko | 1:100 |
| Espoonlahden terveysaseman peruskorjaus | | | | |

| Merikansantie 4, 02320 Espoo | SUUNNITTELU | TYÖ No | PIR No | MUUTOS |
|----------------------------------|---|--------|--------|--------|
| ARKKITEHTIRYHMÄ REINO KOIVULA | ARK | 21044 | 0304 | |
| PÄIVÄYS 28.04.2023 | YHT. HENKILÖ Markus Kuusela, Arkkitehti SAFA | | | |



- 1 = puhdistettava kaakeliukisivu beige
- 2 = puhdistettava kaakeliukisivu vaaleanpunainen
- 3 = puhdistettava kaakeliukisivu vihreä
- 4 = puhdistettava rakabetoniliukisivu
- 5 = uusi rakabetoni
- 6 = uusi metalliliukisivu, metallikasetti vaaleanpunainen
- 7 = uusi metalliliukisivu, metallikasetti vaaleansininen
- 8 = uudeksi metalliverhoilu, uusi, vihreä
- 9 = uudeksi metalliverhoilu, uusi, vihreä
- 10 = uusi, suurennettu ikkuna
- 11 = luonnonviini, tummanharmaa
- 12 = lautoittimen alijalko, vaaleanpunainen
- 13 = maalattu teräs, vihreä
- 14 = maalattu teräs, valkoinen
- 15 = ikkunat alumiini, valkoinen
- 16 = uko-ovet teräs, valkoinen
- 17 = uko-ovi teräs, sininen
- 18 = uko-ovi teräs, vaaleanpunainen
- 19 = pottomaalettu, vaaleanharmaa
- 20 = pottomaalettu, vaaleanpunainen
- 21 = RST

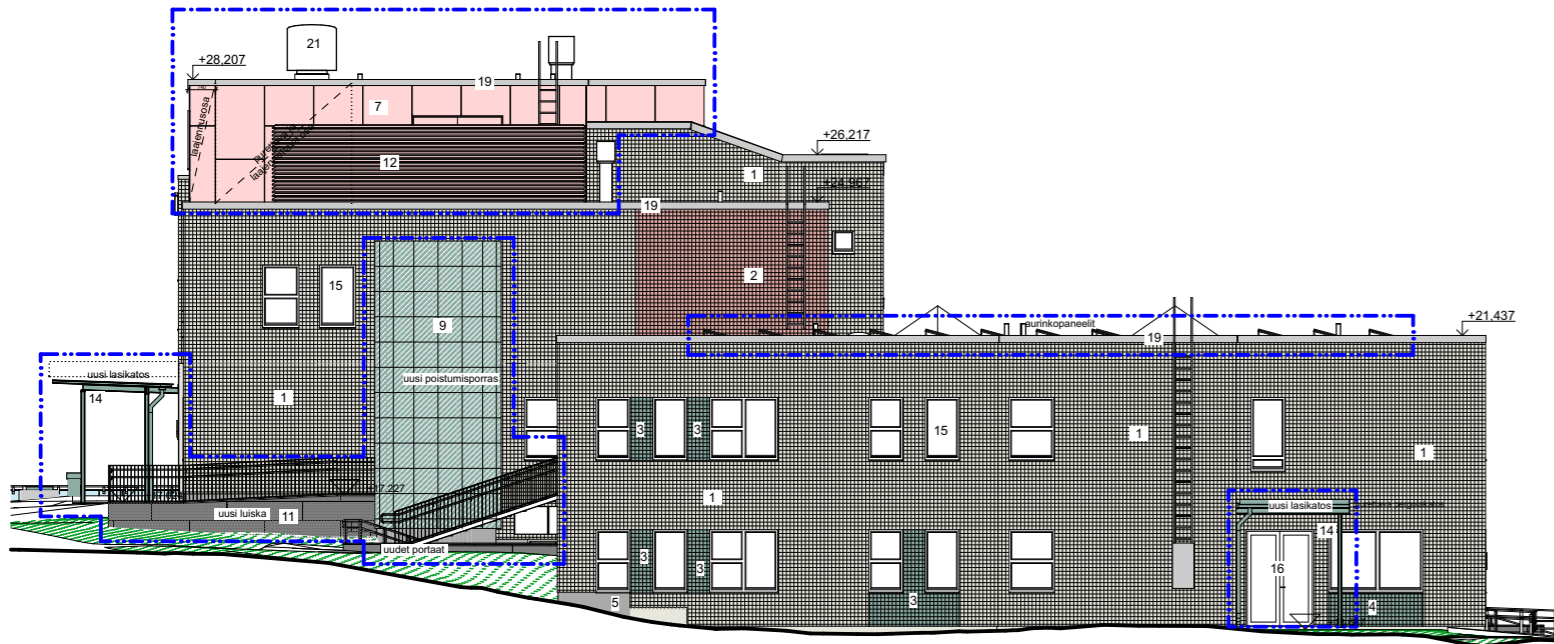
TASOKOORDINAATIO ETRS - GK25
KORKEUSJÄRJESTELMÄ N2000

| | | | |
|-------------------------------|--------------|----------------------------|---------------------|
| K.O.S.A. | KORTTELITILA | TONTTIRNO | RAKENUSLUVAN TUNNUS |
| 34 | 349 | 9 | |
| RAKENUSLOMENPIDE | | PIIRUSTUSLAJI | JUOKS. No |
| MUUTOS | | Havainnollistava asiakirja | |
| RAKENUSKOHTIEN NIMET JA OSIOT | | PIIRUSTUKSEN SISÄLTÖ | MITTAAVAAT |
| | | Värijulkisivu luoteeseen | 1:100 |

Esponlahden terveysasema
Esponlahden terveysaseman peruskorjaus

| | | | |
|------------------------------|---------------------------------|--------|----------|
| Merikansantie 4, 02320 Espoo | | | |
| ARHITEHTIYRITYS | SIUNALA | TYÖ No | PIIR. No |
| REINO KOIVULA | ARK | 21044 | 09LU |
| PÄIVÄYS | YHT. HEIKKI KUUSILA | | |
| 28.04.2023 | Markus Kuusila, Arkkitehti SAFA | | |

- 1 = puhdistettava kaakelijukisivu beige
- 2 = puhdistettava kaakelijukisivu vaaleanpunainen
- 3 = puhdistettava kaakelijukisivu vihreä
- 7 = uusi metallijukisivu, metallikasetti vaaleanpunainen
- 9 = reitetty metalliverhoilu, uusi, vihreä
- 11 = luononkivi, tummanharmaa
- 12 = lauhduttimien sälekkö, vaaleanpunainen
- 14 = maalattu teräs, vihreä
- 15 = ikkunat alumiini, valkoinen
- 16 = ulko-ovet teräs, valkoinen
- 19 = polttomaalattu, vaaleanharmaa
- 20 = polttomaalattu, vaaleanpunainen
- 21 = RST



TASOKOORDINAATISTO ETRS - GK25
KORKEUSJÄRJESTELMÄ N2000

| | | | | |
|-------------------------------|---------------------|----------------|---|----------------------|
| K OSA 34 | KORTTELITILA 349 | YONTYÖRNÖ 9 | RAKENUSLUVAN TUNNUS | |
| RAKENUSTOIMENPIDE MUUTOS | | | PIIRUSTUSLAJI Havainnollistava asiakirja | JUOKS.No |
| RAKENUSKOHTIEN NIMI JA OSOITE | | | PIIRUSTUKSEN SISÄLTÖ Värijukisivu lounaaseen | MITTAKAAVAT 1:100 |

Espoonlahden terveysasema
Espoonlahden terveysaseman peruskorjaus

Merikansantie 4, 02320 Espoo

©Reino 2023. Kaikki oikeudet pidätetään.

ARKKITEHTIRYHMÄ
REINO KOIVULA

SUUNNITTELU
ARK

TYÖ No 21044
PIIR.No 09LO
MUUTOS

PÄIVÄYS 28.04.2023
YHT.HENK. *Markus Kuusela*
Markus Kuusela, Arkkitehti SAFA

- 1 = puhdistettava kaakeliukisivu beige
- 2 = puhdistettava kaakeliukisivu vaaleanpunainen
- 3 = puhdistettava kaakeliukisivu vihreä
- 7 = uusi metalliukisivu, metallisesti vaaleanpunainen
- 9 = reikiyty metalliverhoilu, uusi, vihreä
- 11 = luopontot, tummanharmaa
- 12 = lautoittimien säleikkö, vaaleanpunainen
- 13 = maalattu betoni, vaalea beige
- 14 = maalattu teräs, vihreä
- 15 = ikkunat alumiini, valkoinen
- 16 = ulko-ovet teräs, valkoinen
- 19 = pottomaalattu, vaaleanharmaa
- 20 = pottomaalattu, vaaleanpunainen
- 21 = RST



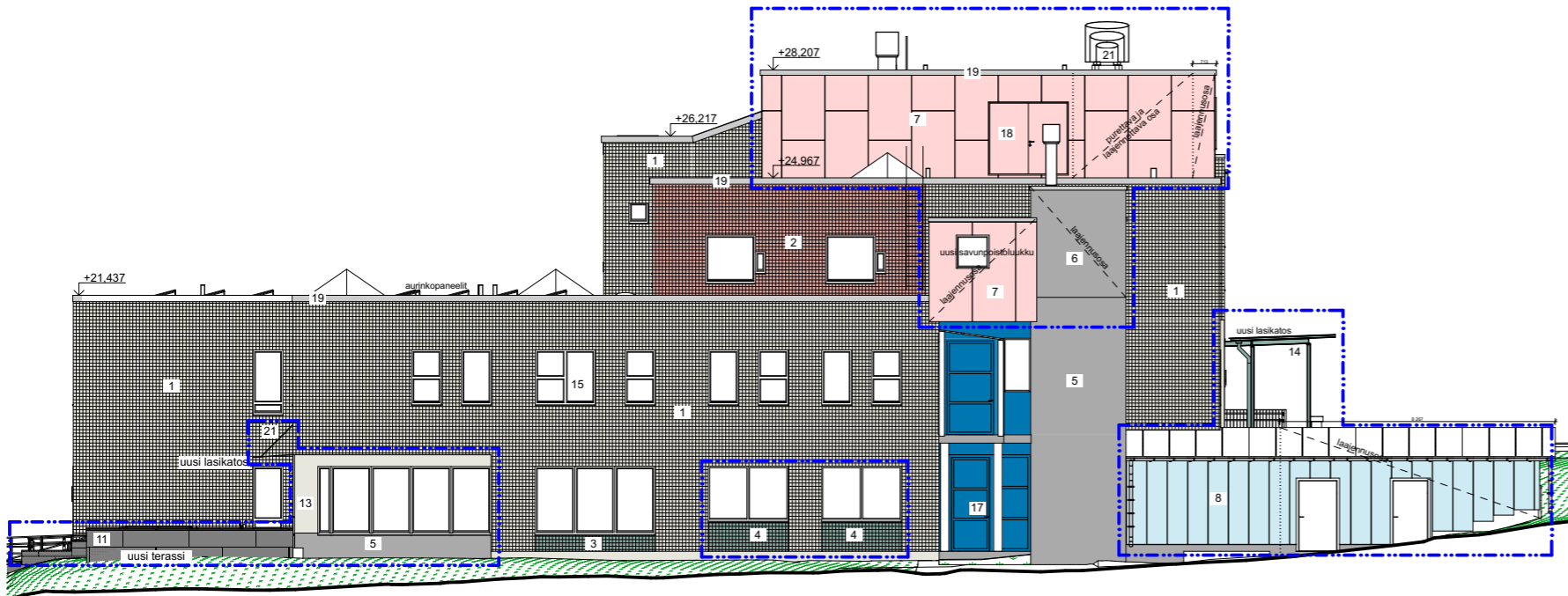
TASOKOORDINAATISTO ETRS - GK25
KORKEUSJÄRJESTELMÄ N2000

| | | | |
|------------------------------|----------------------------|-----------|---------------------|
| KIOSKI | KORTTELITILA | TOINTITIE | RAKENUSLOVAN TUNNUS |
| 34 | 349 | 9 | |
| RAKENUSLOMANPIDE | PIIRUSTUSLAJI | | JURKIN N° |
| MUUTOS | Havainnollistava asiakirja | | |
| RAKENUSKOHTIEN NIMI JA OSIOT | PIIRUSTUKSEN SISÄLTÖ | | MITTAUSKAVAT |
| | Värjyüksivu kaakkoon | | 1:100 |

Espoonlahden terveysasema
Espoonlahden terveysaseman peruskorjaus

| | | | |
|------------------------------|---------------------------------|--------|---------|
| Merikansantie 4, 02320 Espoo | | | |
| ARHITEHTIRYHMÄ | ARK | TYÖ N° | PIIR N° |
| REINO KOIVULA | 21044 | 09KA | MUUTOS |
| PÄIVÄYS | YHT. HENK. | | |
| 28.04.2023 | Markus Kuusela, Arkkitehti SAFA | | |

- 1 = puhdistettava kaakelijukisivu beige
- 2 = puhdistettava kaakelijukisivu vaaleanpunainen
- 3 = puhdistettava kaakelijukisivu vihreä
- 4 = uusi kaakelijukisivun osa vihreä
- 5 = puhdistettava raakabetonijukisivu
- 6 = uusi raakabetoni
- 7 = uusi metallijukisivu, metallikasetti vaaleanpunainen
- 8 = uusi metallijukisivu, metallikasetti vaaleansininen
- 11 = luononkivi, tummanharmaa
- 14 = maalattu teräs, vihreä
- 15 = ikkunat alumiini, valkoinen
- 17 = ulko-ovi teräs, sininen
- 18 = ulko-ovi teräs, vaaleanpunainen
- 19 = polttomaalattu, vaaleanharmaa
- 20 = polttomaalattu, vaaleanpunainen
- 21 = RST



TASOKOORDINAATISTO ETRS - GK25
KORKEUSJÄRJESTELMÄ N2000

| | | | | |
|--|--------------|----------------------------|---------------------|-------------|
| K OSA | KORTTELITILA | YONTTYRNO | RAKENUSLUVAN TUNNUS | |
| 34 | 349 | 9 | | |
| RAKENUSTOIMENPIDE | | PIIRUSTUSLAJI | | JUOKS.No |
| MUUTOS | | Havainnollistava asiakirja | | |
| RAKENUSKOITTEEN NIMI JA OSOITE | | PIIRUSTUKSEN SISÄLTÖ | | MITTAKAAVAT |
| Esponlahden terveysasema | | Värijukisivu koilliseen | | 1:100 |
| Esponlahden terveysaseman peruskorjaus | | | | |

Merikansantie 4, 02320 Espoo

ARKKITEHTIRYHMÄ
REINO KOIVULA

SUUNNITTELU
ARK

TYÖ No 21044
PIIR.No 09KO
MUUTOS

PÄIVÄYS 28.04.2023
YHT.HENK. Markus Kuusela
Markus Kuusela, Arkkitehti SAFA



KASVILUETTELO

| PLUUT JA RINGOLLISET PENSAAT: | Lyhenne | Nimi | Taimikoko | Kpl |
|-------------------------------|-------------|---|--------------|-----|
| Ac ta | Acor | Acor sativum esp. ghinjala monoglykalypta | rym 4-6 cm | 3 |
| Am la | Amelanchier | Amelanchier lamarckii canadensis | rym 4-6 cm | 6 |
| Pl ey | Pinus | Pinus sylvestris pendulifera | 150-175 cm | 3 |
| Pr sa | Prunus | Prunus sargentii | rym 16-18 cm | 3 |
| So au | Sorbus | Sorbus aucuparia | rym 10-12 cm | 1 |
| Sy re | Syringa | Syringa meiocarpa | rym 10-12 cm | 2 |

| PENSAAT: | Lyhenne | Nimi | Taimikoko | Kpl |
|----------|--------------|--|-----------|-----|
| Di lo | Diervilla | Diervilla lonicera | 50-70 cm | 267 |
| Hy Mu | Hydrangea | Hydrangea paniculata 'Mantilla' | 50-70 cm | 16 |
| Hy Pr | Hydrangea | Hydrangea paniculata 'Praecox' | 50-70 cm | 16 |
| Ju sq | Junkersia | Junkersia squarrosa 'Meyer' | 50-60 cm | 6 |
| Lo ca | Lonicera | Lonicera caerulea var. sarinica 'Aurora' | 30-50 cm | 153 |
| Ph op | Physocarpus | Physocarpus opulifolius | 70-100 cm | 8 |
| Pl mu | Platanus | Platanus acerifolia | 50-60 cm | 33 |
| Rh ax | Rhododendron | Rhododendron 'Aval' 'Tigstedt' | 40-60 cm | 12 |
| Rh ha | Rhododendron | Rhododendron 'Hagard' | 40-60 cm | 12 |
| Rh he | Rhododendron | Rhododendron 'Helsinki University' | 40-60 cm | 12 |
| Sp be | Spirea | Spirea helvetica | 40-60 cm | 75 |
| Sp ch | Spirea | Spirea chamaedryfolia | 60-80 cm | 140 |
| Sp ja | Spirea | Spirea japonica 'Torebelli' | 30-60 cm | 380 |
| Sy he | Syringa | Syringa x heryii | 80-100 cm | 6 |
| Sy tr | Syringa | Syringa tatarica | 80-100 cm | 3 |
| Sy vu | Syringa | Syringa vulgaris | 80-100 cm | 16 |
| Ta me | Taxus | Taxus media 'Hicksii' | 80-100 cm | 18 |

| KÖYNNÖKSET: | Lyhenne | Nimi | Kpl |
|-------------|---------------|---|-----|
| Pa in | Pyrammokoivun | Pyrammokoivun inserta saksikoivun | 12 |
| Hy an | Hydrangea | Hydrangea anomala var. Petkarsin köynnöshortensia | 6 |

| PERENNAT, ISTUTUSASTIAT: | Lyhenne | Nimi | Kpl |
|--------------------------|-----------|-------------------------------|-----|
| Ly nu | Lymnoloma | Lymnoloma nummularia subulosa | 24 |
| Wa ta | Walnut | Walnut lemata ohrynsenka | 36 |

| SIPULIKASVIT: | Lyhenne | Nimi | Kpl |
|---------------|------------|-----------------------------|-----|
| Al mo | Allium | Allium modestum | 500 |
| Na Ca | Narcissus | Narcissus 'Castor' | 525 |
| Na Ic | Narcissus | Narcissus 'Ice King' | 275 |
| Na Mo | Narcissus | Narcissus 'Mount Hood' | 150 |
| Na tr | Narcissus | Narcissus 'Tandrus 'Thalia' | 75 |
| Pu sc | Puschkinia | Puschkinia scaberrima | 500 |
| Sc st | Scilla | Scilla sibirica | 900 |

MERKINNÄT

KIINTEISTÖN RAJA

SUUNNITTELU- JA TORMENPIDÄLLEEN RAJA

KASVILUETTELO

RAKENTEET

KALUSTEET JA VARUSTEET

PÄÄLLYSTEET

REUNAKIIVIT

BETONIKIIVIT

BETONILAATAT

SE

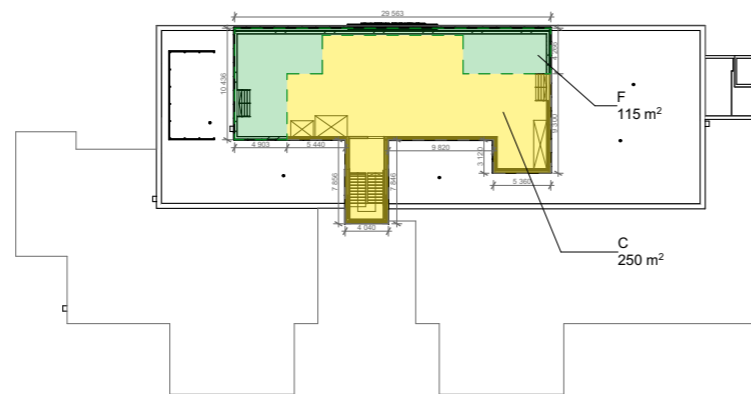
RAKENNUSVALVONTAA VARTEN 28.4.2023

| Muutos | Muutos | kuva | kuva | Sum | Pvm | Tark. | Pvm |
|--------|---------------------------|-------|------|-----|-----|-------|-----|
| 1 | 34 ESPOONLAHTI | 54349 | 9 | | | | |
| 2 | PERUSPIIRUS | | | | | | |
| 3 | ESPOONLAHDEN TERVEYSASEMA | | | | | | |
| 4 | Merikansantie 4 | | | | | | |
| 5 | Esppo | | | | | | |
| 6 | MARK 22638-1 | | | | | | |

STUDIO TERRA

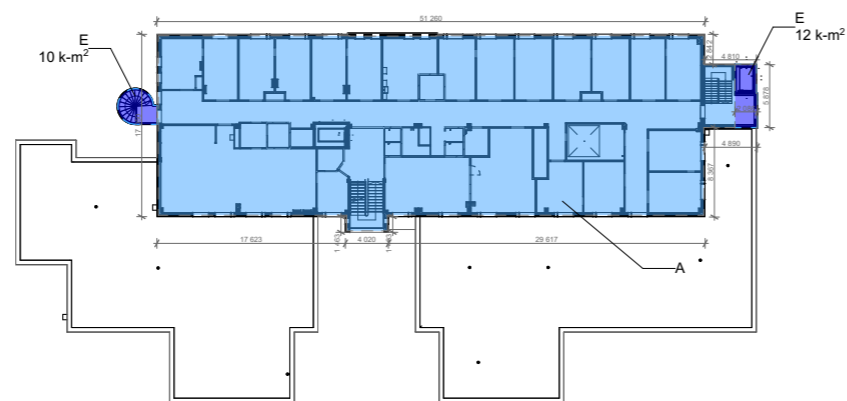
Studio Terra Oy, Keskitalo 13, 00510 Helsinki
puh. 09 252 0101, www.studioterra.fi

Arkkitehti: Antti Hyytiäinen, puh. 09 252 0108
Suunnittelija: Antti Hyytiäinen, puh. 09 252 0108



- A pääkäyttötarkoituksen mukainen tila
3 911 k-m²
- B kerrosalaan kuulumatonta tilaa pohjakerroksen kellaritilaa,
kokonaisalaa 475 m²
- C kerrosalaan kuulumatonta tilaa ullakolla,
kokonaisalaa 250 m²
- D lämmin tuulikaappilaajennus rakennusoikeutta
4 k-m²
- E kylmät kerrosalaan kuuluvat laajennukset
38 k-m² + 10 k-m² + 10 k-m² + 12 k-m² = 70 k-m²
- F lämmin ilmanvaihtokonehuoneen laajennus,
kokonaisalaa 115 m²

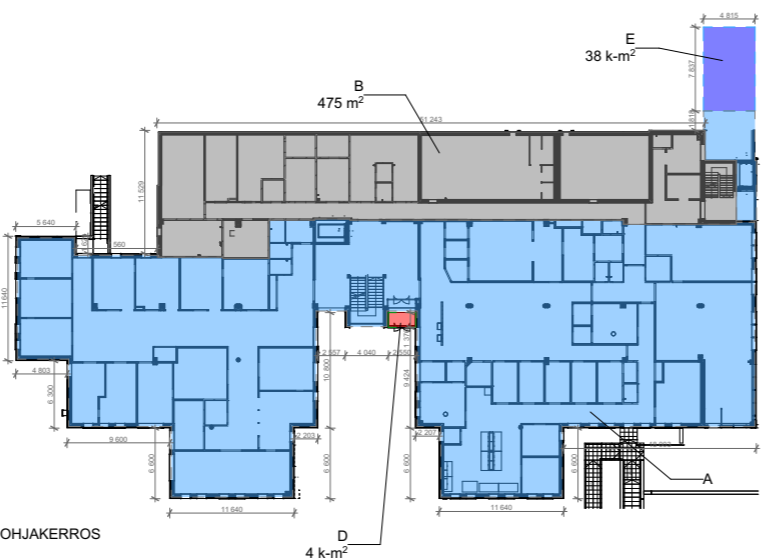
IVKH



2. KERROS



1. KERROS



TERVEYSASEMAN PINTA-ALALASKELMA

Lähtötilanne:

Rakennusoikeus 3 911 k-m²
Kerrosalaan kuulumattomat tilat pohjakerroksessa 475 m²
Kerrosalaan kuulumatonta ilmanvaihtokonehuoneen ullakolla 250 m²
Kokonaisala yhteensä 4 636 b-m²

Rakennusoikeus laajennusten jälkeen:

Rakennusoikeus 3 911 k-m²
Laajennuksen kerrosala, lämmin tuulikaappilaajennus, 4 k-m²
Rakennusoikeus laajennuksen jälkeen yhteensä 3 915 k-m²

Kerrosala laajennusten jälkeen:

Rakennusoikeus 3 911 k-m²
Laajennuksien kerrosalat, lämmin tuulikaappilaajennus, 4 k-m²
Laajennuksien kerrosalat, kylmät laajennukset, 70 k-m²
Kerrosala laajennuksen jälkeen yhteensä 3 985 k-m²

Kokonaisala laajennusten jälkeen:

Kerrosala laajennuksen jälkeen 3 985 k-m²
Kerrosalaan kuulumattomat tilat pohjakerroksen kellaritilassa 475 m²
Kerrosalaan kuulumatonta ilmanvaihtokonehuoneen ullakolla 250 m²
Ilmanvaihtokonehuoneen laajennus kokonaisalaa 115 m²
Rakennettu kokonaisala laajennuksen jälkeen yhteensä 4 825 b-m²

Rakennettu tilavuus 17 560 m³

Laajennusten tilavuus yhteensä 673 m³

Tilavuus yhteensä laajennusten jälkeen 18 233 m³