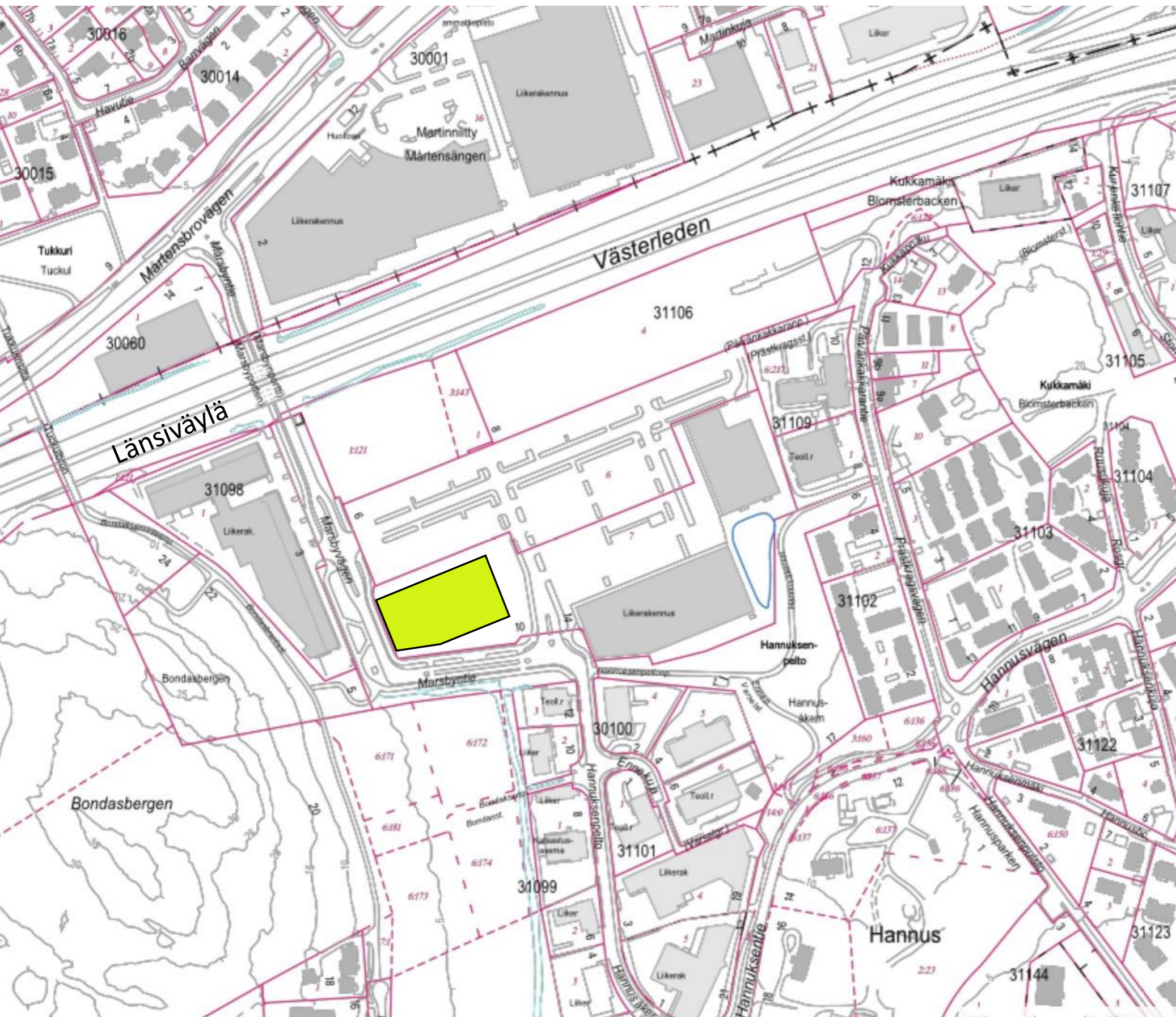




Uusi liikerakennus
Hannuksenpelto
Marsbyntie 10, 02270 Espoo

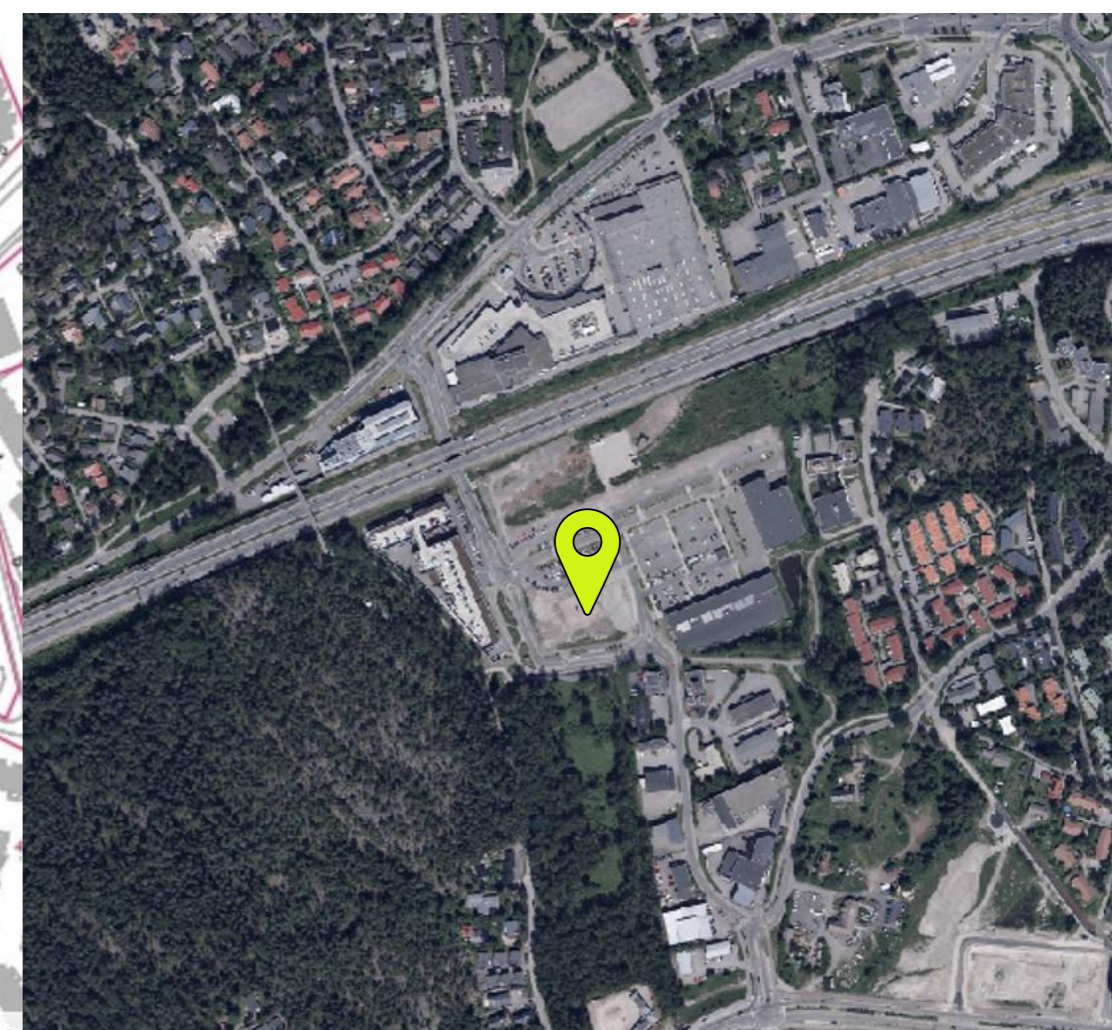


SIJAINTIKAAVIO

Marsbyntie 10, 02270 Espoo



Uusi liikerakennus



ASEMAPIIRUSTUS

AK 31:73

Puhdas nro 7196, päiväty 16.10.2018

Espoo

Hannuksenperito II

Asemakaavan muutos

31. kaupunginosa, Kaitaa

Korttelit 31099 ja osa

korttelia 31106, katu- ja

liikennealueet

MUUTETAAN VAHVISTETTUA

ASEMAKAAVA:

Asuero 442101 Hyväksyty 2.3.2017

Mittakaava 1:1000

0 50 100

ASEMAMAARUKSIA JA MÄÄRÄYKSIÄ

KM-1

Likarakennuksen korttelialue, jolle saa sijoittaa pajon tilaa vastaavan erikoistavaran suuryksikön.

Alueella ei saa sijoittaa muun erikoistavaran kaupan tai päivittäistavarakaupan myymälöitä. (1-19 §)

LPA

Autopaikkojen korttelialue. (1, 3-5, 7, 10-12, 15, 16, 19 §)

3 metriä kaava-alueen rajan ulkopuolella oleva viiva.

Kaupunginosan raja.

Korttelin, korttelialueen ja alueen raja.

Osa-alueen raja.

Ohjeellisen alueen tai osa-alueen raja.

Riit merkinnän päällä osoittaa merkinnän postinumeron.

Kaupunginosan nimi.

Kaupunginosan nimi.

Kaupunginosan nimi.

Kaupunginosan nimi.

Kaupunginosan nimi.

Kaupunginosan nimi.

Kaupunginosan nimi.

Kaupunginosan nimi.

Kaupunginosan nimi.

Kaupunginosan nimi.

Kaupunginosan nimi.

Kaupunginosan nimi.

Kaupunginosan nimi.

Kaupunginosan nimi.

Kaupunginosan nimi.

Kaupunginosan nimi.

Kaupunginosan nimi.

Kaupunginosan nimi.

Kaupunginosan nimi.

Kaupunginosan nimi.

Kaupunginosan nimi.

Kaupunginosan nimi.

Kaupunginosan nimi.

Kaupunginosan nimi.

Kaupunginosan nimi.

Kaupunginosan nimi.

Kaupunginosan nimi.

Kaupunginosan nimi.

Kaupunginosan nimi.

Kaupunginosan nimi.

Kaupunginosan nimi.

Kaupunginosan nimi.

Kaupunginosan nimi.

Kaupunginosan nimi.

Kaupunginosan nimi.

Kaupunginosan nimi.

Kaupunginosan nimi.

Kaupunginosan nimi.

Kaupunginosan nimi.

Kaupunginosan nimi.

Kaupunginosan nimi.

Kaupunginosan nimi.

Kaupunginosan nimi.

Kaupunginosan nimi.

Kaupunginosan nimi.

Kaupunginosan nimi.

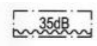








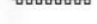
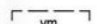

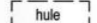





Kaupunginosan nimi.

Kaupunginosan nimi.

Kaupunginosan nimi.

Kaupunginosan nimi.

Kaupunginosan nimi.

-  Merkintä osoittaa rakennusalan sivun, jonka puoleisten rakennuksen ulkoseinien sekä ikkunoiden ja muiden rakenteiden ääneneristävyyden liikennemuutoksen vastaan on oltava vähintään 35 dB.
-  Merkintä osoittaa korttelin tai rakennusalan rajan, jossa rakennukset on sijoitettava siten, että ne muodostavat yhtenäisen esteen liikennemuutoksen vastaan tai ne on yhdistettävä toisiinsa ääntä pidättävillä muureilla ja aidoilla.
-  Istutettava alueen osa.
-  Puin ja pensain istutettava alueen osa.
-  Katu.
-  Ajoylevy.
-  Maanalaista johtoa ja sen suoja-alueita varten varattu alueen osa. (§ 15, 16)
-  Katualueen rajan osa, jonka kohdalta ei saa järjestää ajoneuvoliittymää.
-  Ohjeellinen muuntamon rakennusala. (§ 17)
-  Ohjeellinen korttelin 31106 hulevesien käsittelylle varattu alueen osa. Alueella saa rakentaa alustan, painanteen ja kosteikon veden viivytystä ja puhdistusta varten ympäröivän maiseman ehdoilla toteutettuna.
-  Kahden korttelin välinen raja.
-  **1 §** Autopaikkoja on rakennettava vähintään seuraavasti:
 - liikelätilä 1 autopaikka/50 k-m²
 - toimistotilat 1 autopaikka/60 k-m²
 - pajon tilaa vastaavan erikoistavaran kaupan liikelätilä 1 ap/100 k-m²
 - huoltotilat 1 ap/100 k-m²
 - varastotilat 1 autopaikka/150 k-m²
 Asiakaiden ja henkilökunnan autopaikat tulee osoittaa rakennusluvassa yhteydessä. Autopaikoista on osoitettava 2 liikenteellisten autopaikkaa 50 autopaikkaa kohti, sen jälkeen 1 paikka lisää kutakin aikavaa 50 autopaikkaa kohti. Asiakkaiden ja henkilökunnan autopaikkoja ei saa käyttää pääkiintokäyttöön muun kuin liikenne-, myynti-, varasto- tai esittelytilana.
-  Autopaikat saa korttelissa 31098 ja 31106 sijoittaa myös toiselle tontille kiinteistöjen välisiin sopimuksin.
-  Yhteen tasoon maan pinnalle rakennettavat autopaikat on jäsennettävä puu- ja pensastustuksella siten, että maanpinnan pysäköinti- ja liikenne-alueesta 10 % on käytettävä istutuksella.
-  Polkupyöräpaikoitus tulee osoittaa rakennusluvassa yhteydessä vähintään seuraavasti:
 - päivittäistavarakaupan tilat 1 pp/40 k-m²
-  **2 §** Asiakkaiden ja henkilökunnan autopaikkoja saa rakentaa rakennuksen kerroksien asemakaavassa osoitetun rakennusalueen lisäksi. Tällöin pysäköintin tulee olla kylmästä tilaa. Autopaikoja saa rakentaa asemakaavassa osoitetun rakennusalueen lisäksi ja ne tulee kattaa.
-  **3 §** Ajoyleydet ja -liittymät on järjestettävä Marsbyntien kautta. Alueen ajoyleyksiin ja -liittymiin ei saa käyttää Päiväntähtäntien alueita.
-  **4 §** Korttelin liipi on järjestettävä lähtösuuntainen jalkakäytävä Päiväntähtäntien pohjoispuolelta Marsbyntielle.



- 31106** Korttelin numero.
- MARSBYNTIE** Kadun, tien, katuaukon, torin, puiston tai muun yleisen alueen nimi.
- 7500** Rakennuskohteen kerrosluokitus.
- +3.50** Maanpinnan ikkimalin korkeusaste.
- C14.00** Rakennuksen vesikatkon ylämäärä.
- C22.00** Rakennuksen julkisivun ja vesikatkon leikkauksen ikkimalin korkeusaste.
- (31098, 31106)** Sulussa olevat numerot osoittavat korttelin, joiden autopaikkoja saa alueelle sijoittaa.
- Rakennusala.**
- pi** Alue, jolle saa sijoittaa pöytäalustan jakajaseinän.
- kats** Alue, jolle saa sijoittaa katsustuseinän.
- m400** Rakennusalueen sallitusta kerrosluokasta saa 400 m² käyttää yhteen päivittäistavarakaupan yksikköön.
- ma-ajo** Alueen osa, johon saa sijoittaa maanalaista johtoa jättävän ajoaukon.
- u** Ulkokkeen rakennusala. Ulkokkeen saa rakentaa asemakaavassa osoitetun rakennusalueen lisäksi. Ulkokkeen vapaan alustakorkeuden tulee olla vähintään 5,0 metriä.
- ↓** Nuoli osoittaa rakennusalan sivun, josta rakennus on rakennettava kiinni.

ASEMAPIIRUSTUS

Pysäköintialueille on sijoitettava riittävät ja turvalliset jalankulkuytteyt, joiden tulee erottaa ympäristöstään värein ja materiaalein. Pysäköintialueiden limen tulee olla yhtenäinen.

KAUPUNKIKUVA

5 § Hannuksenpelto-lähiavikistysalueen puoleiset pysäköinti- ja liikennealueet tulee aidata. Muutoin vain välttämättömät alueen osat saa aidata. Aidat tulee toteuttaa kaupunkivalliseksi korkealaatuisin rakentein.

6 § Julkisivut on toteutettava materiaaleiltaan ja käsittelyltään korkealaatuisina. Kortteleiden Länsiväylän puoleisten julkisivujen tulee olla pääosin lasia ja muodostaa yhtenäinen kokonaisuus, jota tulee rytmittää vaihtelevasti pystysuuntaisilla elementeillä.

Korttelissa 31106 Länsiväylän puoleisilla korttelialueilla rakennuksen liikennealueen puoleiset julkisivut on rakennettava yhtenäisenä tai erilliset rakennukset on kytkettävä yhteen rakentein, joiden tulee olla kiinteä osa rakennuksen julkisivuarkkitehtuuria. Liikennealueen puoleisen räystäslinjan tulee olla tasakorkeinen.

Bondaksenrinnepolun puoleisia julkisivuja tulee pituusvaikeuden vähentämiseksi jaksoittaa rakentein ja aukotta lasipinnoin.

Marsbyntien ja Hannuksenpellon puoleisilla julkisivuilla tulee käyttää myös lasipintoja.

Rakennuksen kerroksiin sijoitettavan pysäköinnin julkisivun ja ajoluiska tulee sovittaa rakennuksen arkkitehtuuriin. Kattomaisema tulee jaotella pienempiin osiin ja rytmittää teknisten tilojen ja muiden rakennusosien sijoittelulla.

7 § Aluetta ei saa käyttää avoimena varastotilana.

8 § Alueelle ei saa sijoittaa päivittäistavarakauppaa muualle kuin m400-merkitylle rakennusosalalle.

9 §

Asemakaavassa sallitun rakennuskokeuden lisäksi saa rakentaa ilmastointikonehuoneita ja muita taloteknisiä tiloja. Tekniset tilat tulee käsitellä rakennuksen muiden julkisivujen laatutasoa vastaaviksi.

YMPÄRISTÖ

10 §

Vettä läpäisemättömillä pinnoilla tulevia hulevesiä tulee viivyttaa alueella siten, että viivytyspainanteiden, -altaiden tai -säiliöiden mitoituslueuuden tulee olla yksi kuutiometri jokaista sataa vettä läpäisemättömällä pintaneliömetriä kohden. Viherkattojen osalta hulevesien viivytystarve on 2/3 pinta-alaan vastaavankokoisen vettä läpäisemättömän pinnan viivytystarpeesta.

Viivytyspainanteiden, -altaiden tai -säiliöiden tulee tyhjäntyä 12 tunnin kuluessa täyttymisestään ja niissä tulee olla suunniteltu ylivuoto. Velvoite koskee myös rakentamisaikaisia vesiä.

11 §

Hannuksenpellonpolun ja Marsbyntien tulvareitin suunnittelu tulee toteuttaa siten, ettei niiden eteläpuoliselle rakentamiselle aiheudu tulvavestistä haittaa.

12 §

Alueella pohjavesi on lähellä maanpintaa. Rakennettaessa pohjaveden pinnan tason alapuolelle tulee laatia pohjavedenhallintasuunnitelma.

13 §

Tulvariskin vuoksi korkeusasema, jolla merivesi voi vaurioitaa rakenteita, on + 2,8 mpy (N2000), mikä tulee huomioida uudisrakentamisessa.

14 §

Raittiin ilman sisäänottoaukkojen sijoittamiseen tulee kiinnittää erityistä huomiota liikenteen aiheuttamien ilman epäpuhtauksien vuoksi.

15 §

Alueella on maanalaisia johtoja. Mikäli kaavan mukainen rakentaminen edellyttää johtojen siirtoa, siirrosta on sovittava johtojen omistajan kanssa.

16 §

Korttelin 31098 rakennusten tulee sijaita vähintään viiden metrin etäisyydellä Bondasbergenin suojaviher- ja lähiavikistysalueella sijaitsevasta runkovesijohdosta.

17 §

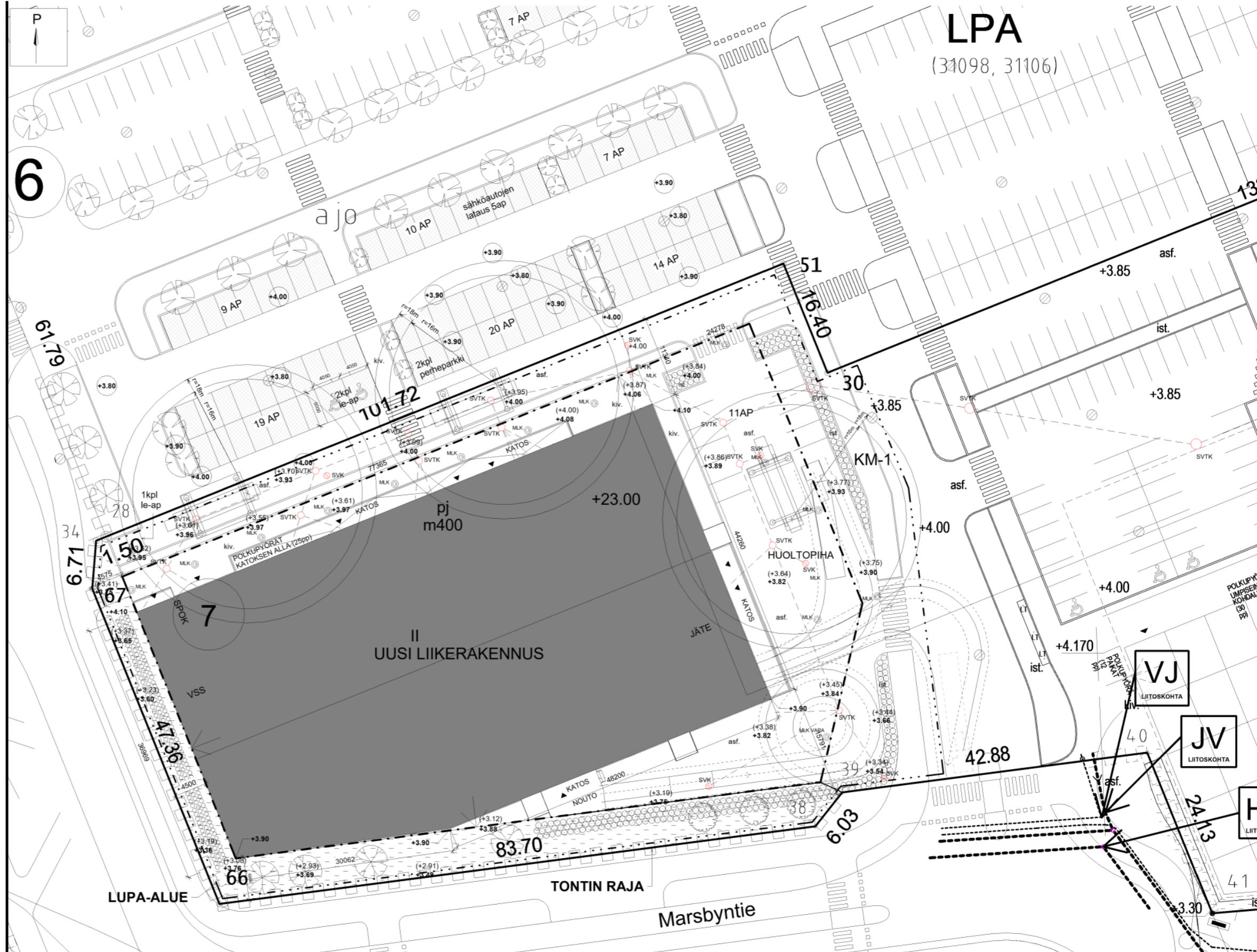
Muuntamotilat saa sijoittaa kiinteistöön asemakaavassa osoitetun rakennuskokeuden lisäksi. Tilat tulee sijoittaa maantasolle ja niihin tulee olla huoltoyhteys.

18 §

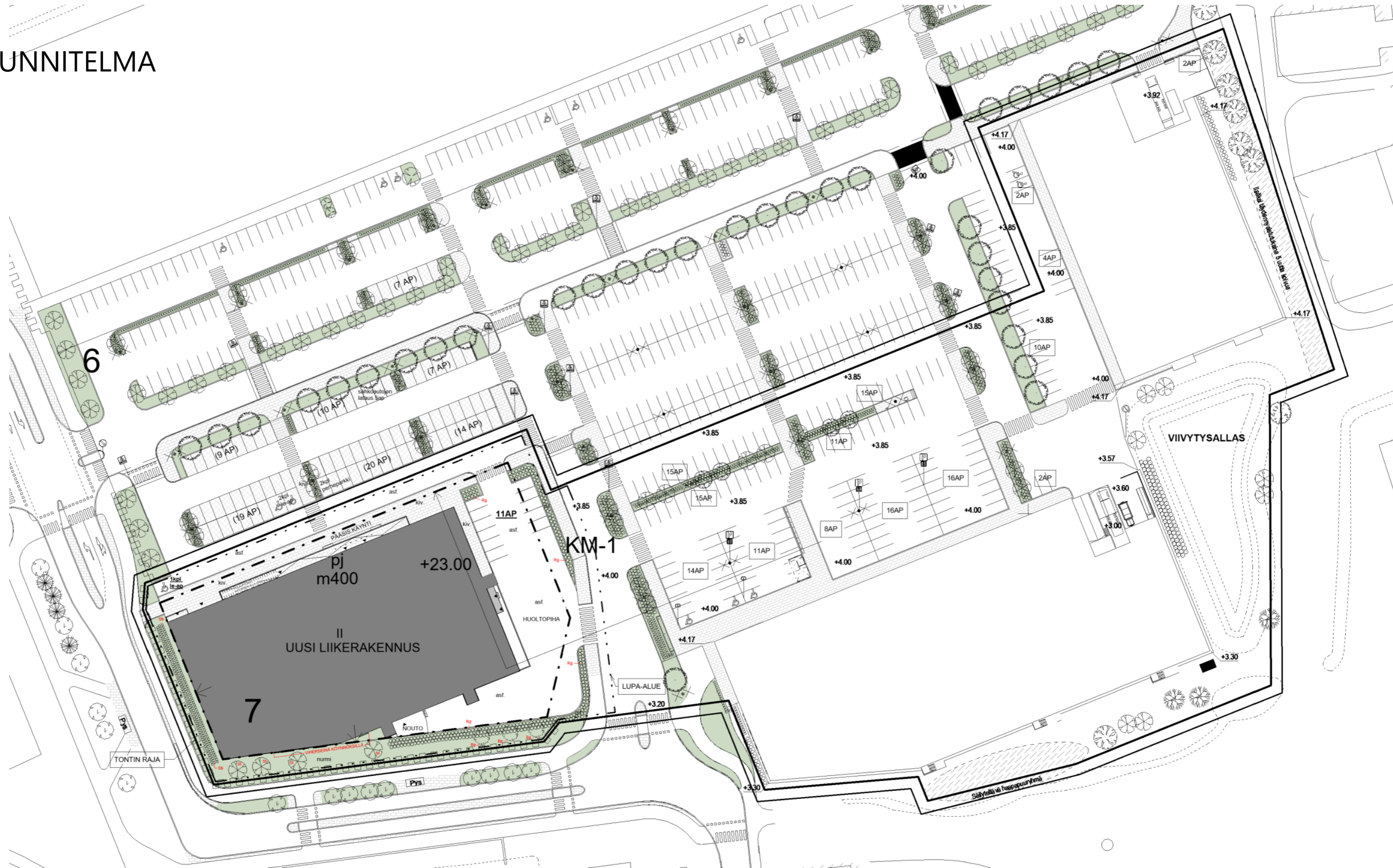
Vesihuoltolinjan ja kaukalon mahdolliset ponttiseinien ankkurit saa ulottaa tontin puolelle, jolloin ankkureiden suunnittelu- ja huomioitava tulevien rakennusten perustukset.

19 §

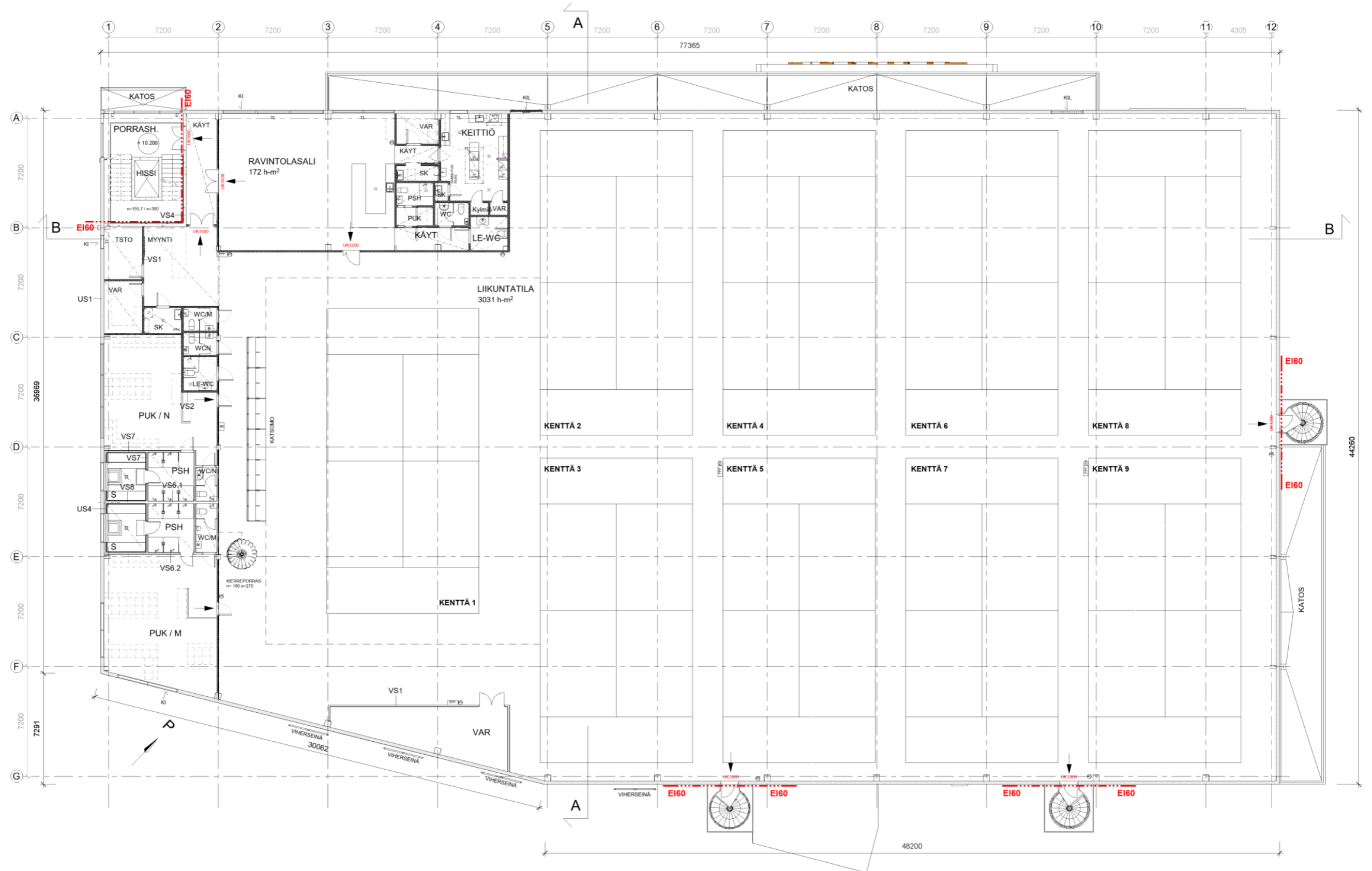
Pihojen stabiiletti on varmistettava pohjanvahvistustoimenpitein.



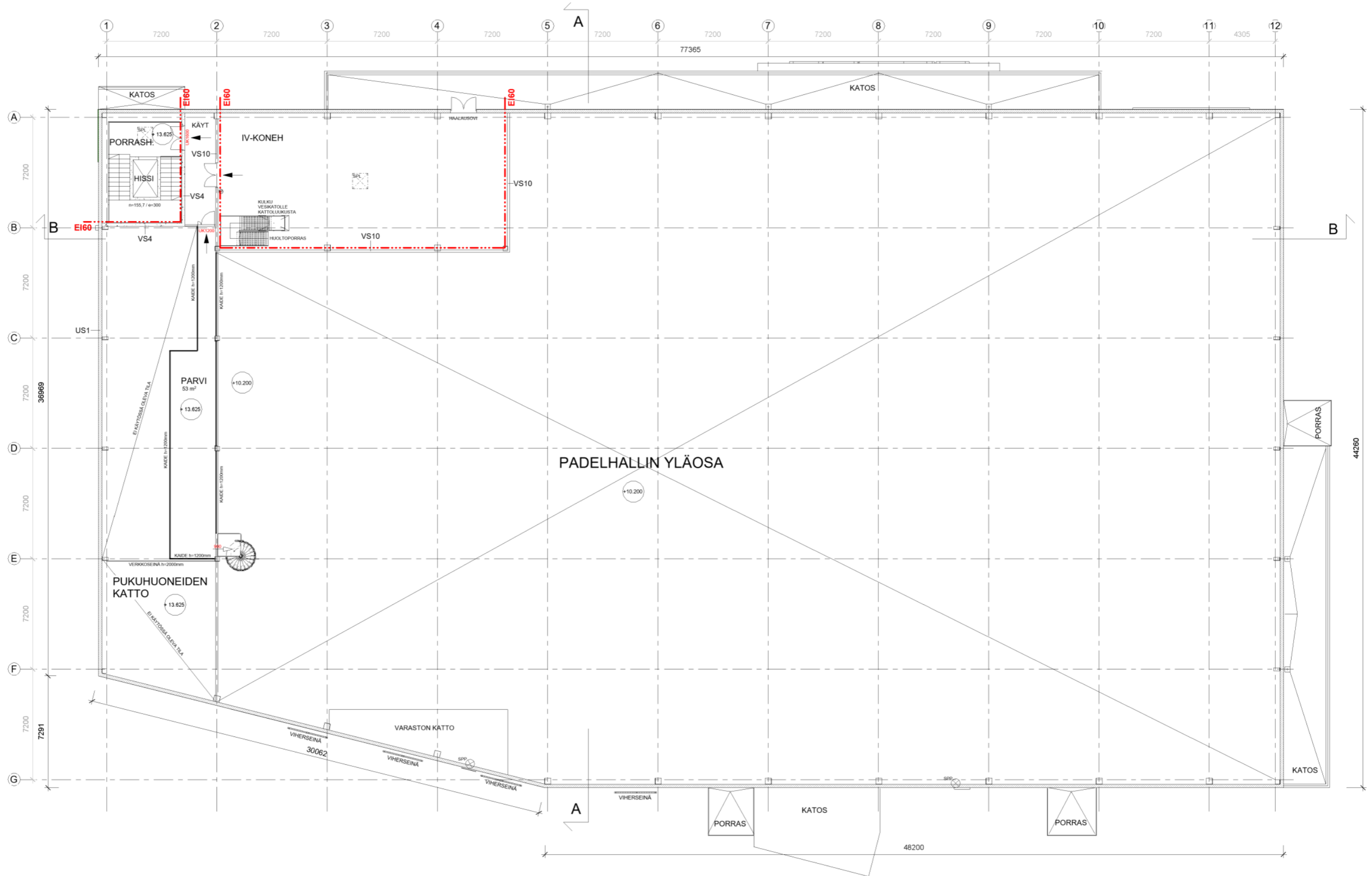
PIHASUUNNITELMA



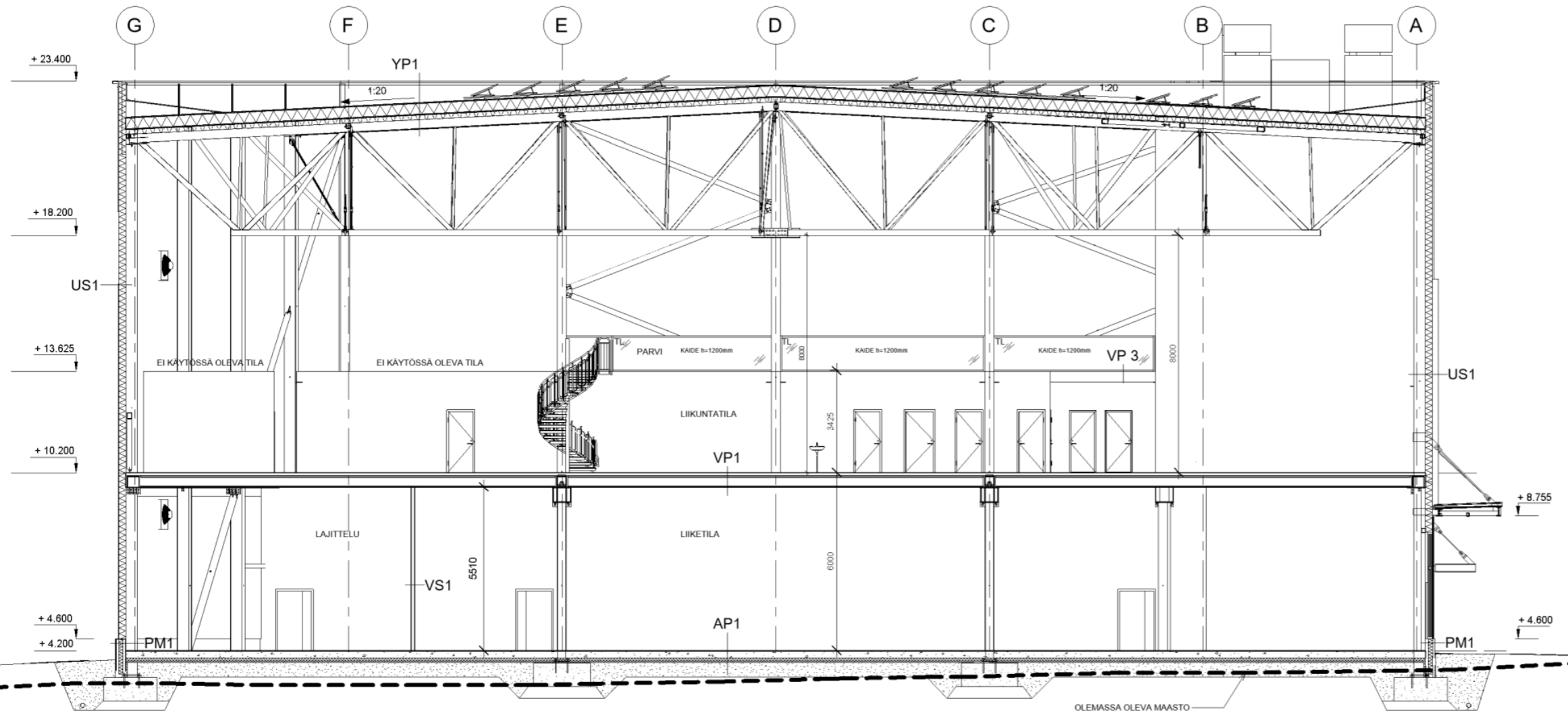
2.KRS



3.KRS



LEIKKAUS A-A



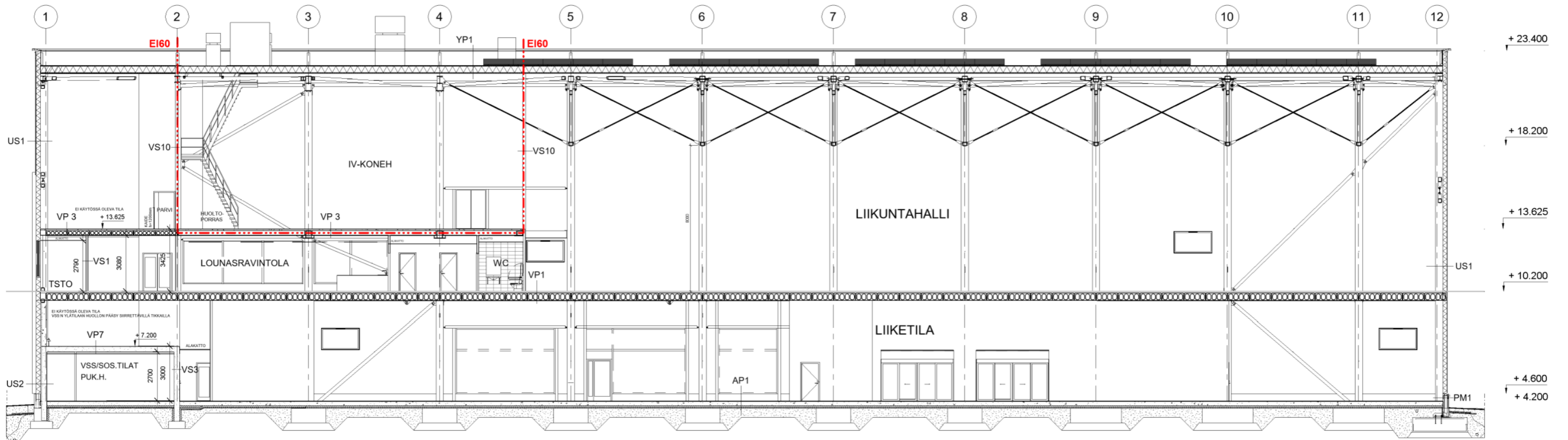
RAKENNETYYYPIT

- | | |
|-----|---|
| AP1 | <ul style="list-style-type: none"> - 20 mm pintamateriaali/-käsittely - 220 mm teräsbetonilaatta - suodatinkangas - 150 mm lämmöneriste - ≥ 300 mm tiivistetty salaojasora - tiivistetty routimaton soratäyttö tarvittaessa - 500 mm työnaikainen maapohjan vakautuskerros / salaojituseros - suodatinkangas - täyttö- tai perusmaa - kallistus salaojiin 1:100 |
| PM1 | <ul style="list-style-type: none"> - pintamateriaali/-käsittely - patolevy + ylälista - 80 mm teräsbetoni - 140 mm pir-eriste - 100 mm teräsbetoni - radonkermi - 50 mm lämmöneristys - sisäpuolen täytöt |
| VP1 | <ul style="list-style-type: none"> - 10 mm pintamateriaali/-käsittely - 80 mm teräsbetonilaatta - 400 mm ontelolaatta - alaslasku/pintakäsittely - Palonkestoluokka R60 |
| VP3 | <ul style="list-style-type: none"> - 10 mm pintamateriaali/-käsittely - 70 mm teräsbetonilaatta - 265 mm ontelolaatta - alaslasku/pintakäsittely - Palonkestoluokka R60 |
| YP1 | <ul style="list-style-type: none"> - vesieristys - 30 mm mineraalivilla - vastakaadot - 350mm mineraalivilla - höyrynsulku, kumibitumikermi - 30 mm mineraalivilla - 153mm kantava profiilipelti - pintamateriaali/-käsittely |
| US1 | <ul style="list-style-type: none"> - julkisivuverhous - 230 mm pelti-mineraalivilla-pelti-seinäelementti - U-arvo 0.17 W/m²K |
| VS1 | <ul style="list-style-type: none"> - pintamateriaali/-käsittely - 13 mm erikoiskova kipsilevytyt - 66/95 mm teräsprofiilirunko, eristys - mineraalivilla 50 mm - 13 mm erikoiskova kipsilevytyt - pintamateriaali/-käsittely |

LEIKKAUS B-B

RAKENNETYYYPIT

| | | | | | |
|-----|--|-----|--|------|---|
| AP1 | - 20 mm pintamateriaali/-käsittely - 220 mm teräsbetonilaatta - suodatinkangas - 150 mm lämmöneriste - ≥ 300 mm tiivistetty salaojasora - tiivistetty routimaton soratäyttö tarvittaessa - 500 mm työnaikainen maapohjan vakautus kerros / salaojituseros - suodatinkangas - täyttö- tai perusmaa kallistus salaojiin 1:100 | VP3 | - 10 mm pintamateriaali/-käsittely - 70 mm teräsbetonilaatta - 265 mm ontelolaatta - alaslasku/pintakäsittely Palonkestoluokka R60 | US2 | - 230 mm pelti-mineraalivilla-pelti -seinäelementti - 50 mm ilmarako - höyrynsulku - 300 mm teräsbetoniseinä - pintamateriaali/-käsittely U-arvo 0.17 W/m ² K |
| PM1 | - pintamateriaali/-käsittely - patolevy + ylälista - 80 mm teräsbetoni - 140 mm pir-eriste - 100 mm teräsbetoni - radonkermi - 50 mm lämmöneristys - sisäpuolen täytöt | VP7 | - pintamateriaali/-käsittely - 300 mm kantava rakenne, paikalla valettu teräsbetonilaatta, rauditus rakennesuunnittelijan mukaan - pintamateriaali/-käsittely - vesieristys - 30 mm mineraalivilla - vastakaadot - 350mm mineraalivilla - höyrynsulku, kumibitumikermi - 30 mm mineraalivilla - 153mm kantava profiilipelti - pintamateriaali/-käsittely | VS1 | - pintamateriaali/-käsittely - 13 mm erikoiskova kipsilevytytys - 66/95 mm teräsprofiilirunko, eristys mineraalivilla 50 mm - 13 mm erikoiskova kipsilevytytys - pintamateriaali/-käsittely |
| VP1 | - 20 mm pintamateriaali/-käsittely - 70 mm teräsbetonilaatta - 400 mm ontelolaatta - alaslasku/pintakäsittely Palonkestoluokka R60 | YP1 | - julkisivuverhoaus - 230 mm pelti-mineraalivilla-pelti -seinäelementti U-arvo 0.17 W/m ² K | VS3 | - pintamateriaali/-käsittely - 300 mm teräsbetoni - pintamateriaali/-käsittely |
| | | US1 | | VS10 | - 150 mm ohutpintainen kevytelelementti mineraalivillaeristyksellä Palonkestoluokka: EI90, jänneväli max 7,5m, korkeus max 8,8m EI120, jänneväli max 7,5m, korkeus max 7,5m EI90, jänneväli max 6m (alakatossa) |



JULKISIVU LUOTEeseen



JULKISIVUMATERIAALIT JA -VÄRIT

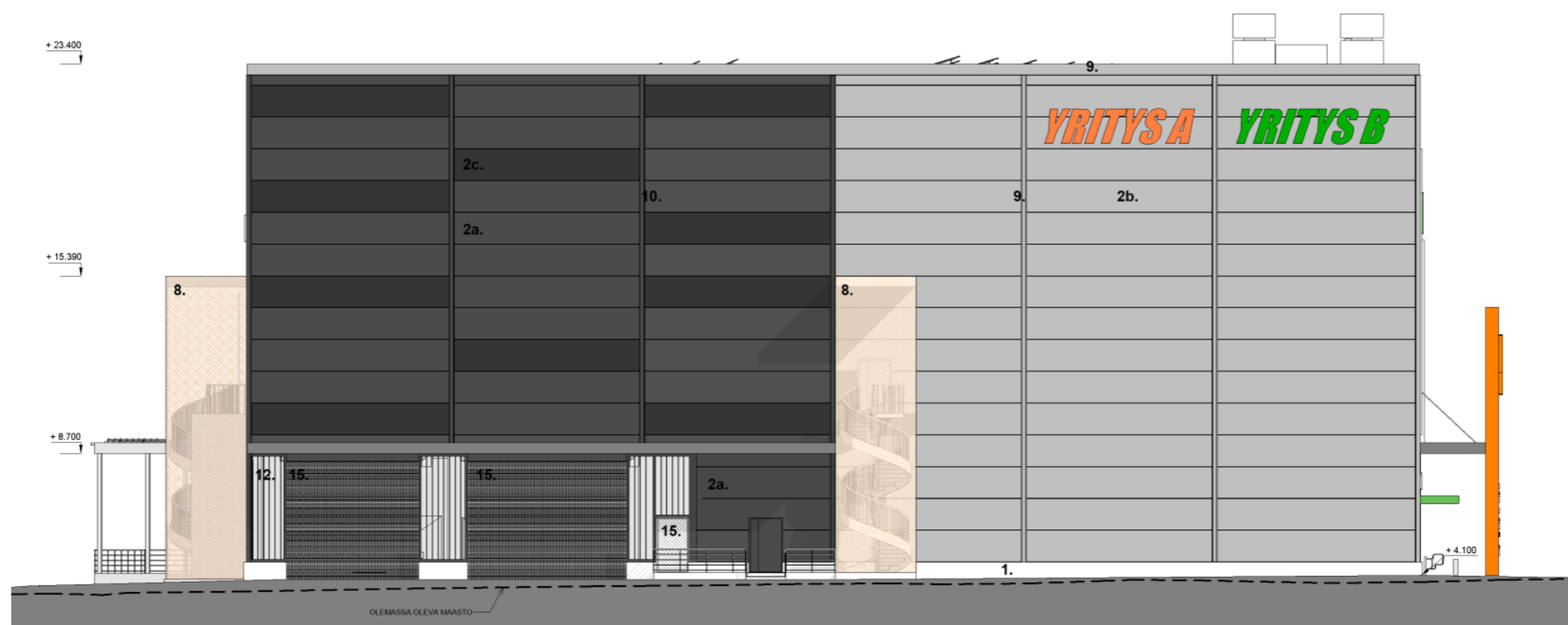
1. Betonisokkeli
- 2a. Julkisivupelti, metalli grafiitti RR45
- 2b. Julkisivupelti, hopea RR40
- 2c. Julkisivupelti, harmaa RR23
3. Pystysuuntainen julkisivuprofiili, hopea RR40
4. Lasi, kirkas
5. Ovet, luukut, ikkunat ja lasiseinät. metalli grafiitti RR45

6. Ovet, luukut, hopea RR40
7. Ovet, luukut, harmaa RR23
8. Reikälevy, oranssi
9. Räystäs-, seinä- ja sokkelilistat, hopea RR40
10. Seinälistat, metalli grafiitti RR45
11. Viherseinä, metallijulkisivuverkko, hopea RR40
12. Pystysuunt. alumiinisäle, metalli grafiitti RR45

13. Julkisivupelti, oranssi RAL 2008
14. Julkisivupelti, vihreä RAL 6038
15. Teräsverkko rullaovi, teräsverkko-ovi metalli grafiitti RR45

KIL: Korvausilmaluukku
SPP: Savunpoistopuhallin

JULKISIVU KOILLISEEN



JULKISIVUMATERIAALIT JA -VÄRIT

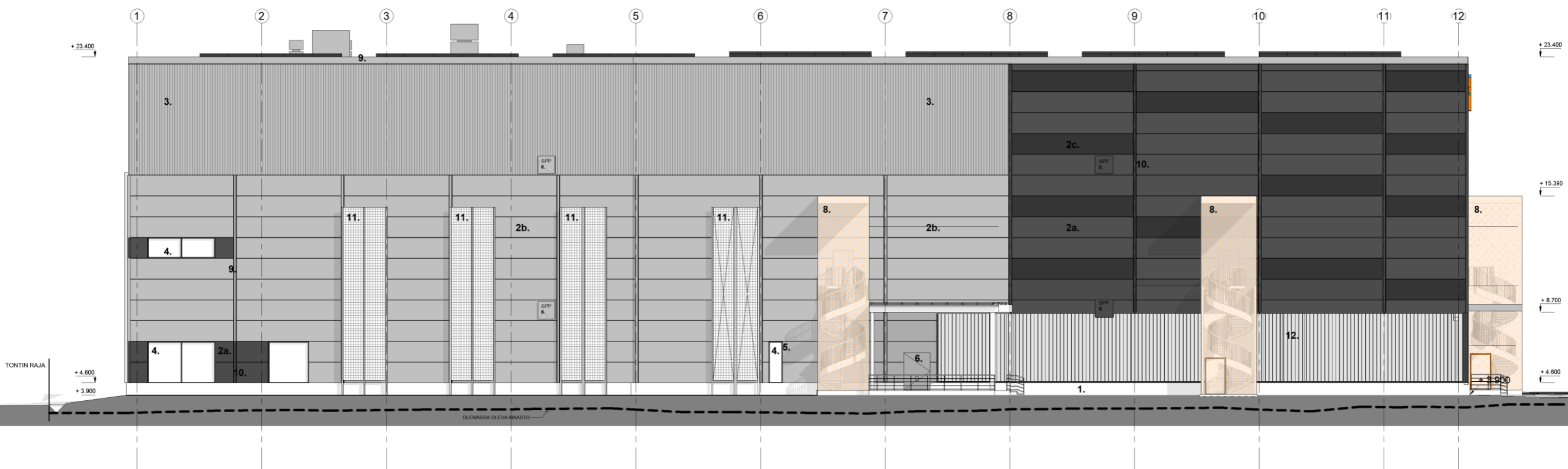
1. Betonisokkeli
- 2a. Julkisivupelti, metalli grafiitti RR45
- 2b. Julkisivupelti, hopea RR40
- 2c. Julkisivupelti, harmaa RR23
3. Pystysuuntainen julkisivuprofiili, hopea RR40
4. Lasi, kirkas
5. Ovet, luukut, ikkunat ja lasiseinät. metalli grafiitti RR45

6. Ovet, luukut, hopea RR40
7. Ovet, luukut, harmaa RR23
8. Reikälevy, oranssi
9. Räystäs-, seinä- ja sokkelilistat, hopea RR40
10. Seinälitstat, metalli grafiitti RR45
11. Viherseinä, metallijulkisivuverkko, hopea RR40
12. Pystysuunt. alumiinisäle, metalli grafiitti RR45

13. Julkisivupelti, oranssi RAL 2008
14. Julkisivupelti, vihreä RAL 6038
15. Teräsverkko rullaovi, teräsverkko-ovi metalli grafiitti RR45

KIL: Korvausilmaluukku
SPP: Savunpoistopuhallin

JULKISIVU KAAKKOON



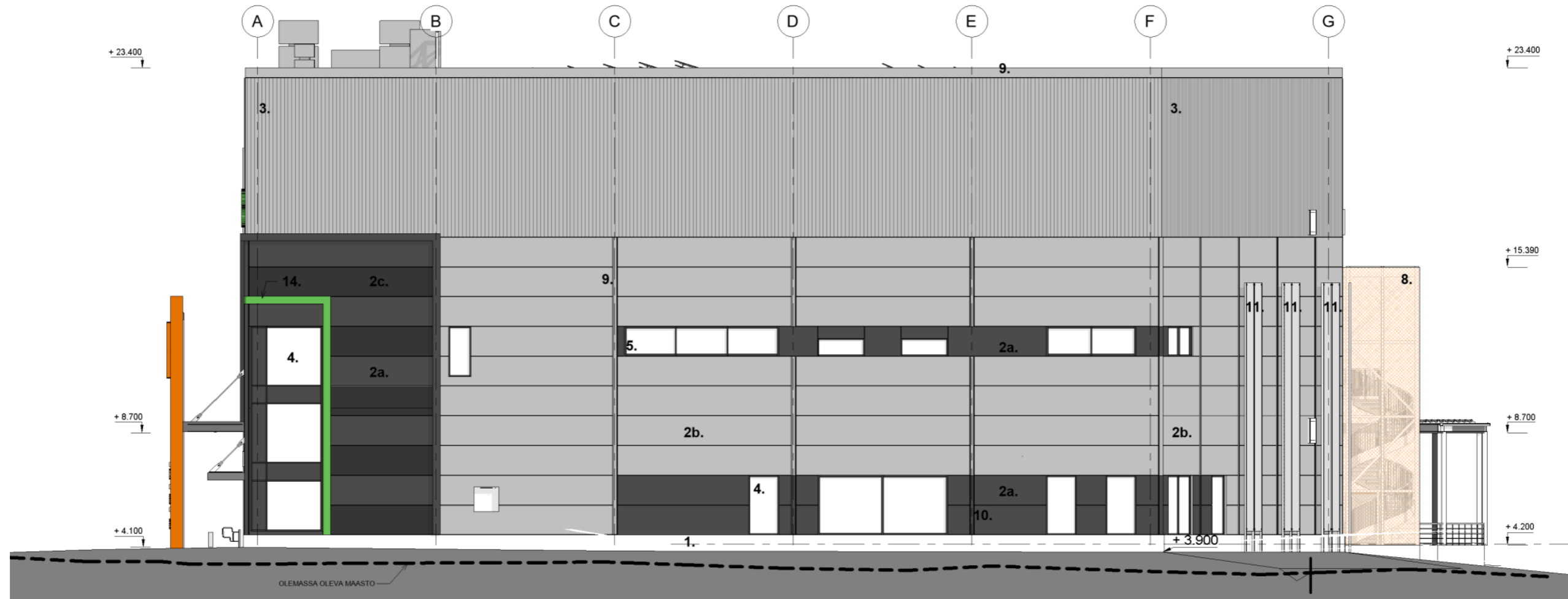
JULKISIVUMATERIAALIT JA -VÄRIT

1. Betonisokkeli
- 2a. Julkisivupelti, metalli grafiitti RR45
- 2b. Julkisivupelti, hopea RR40
- 2c. Julkisivupelti, harmaa RR23
3. Pystysuuntainen julkisivuprofiili, hopea RR40
4. Lasi, kirkas
5. Ovet, luukut, ikkunat ja lasiseinät. metalli grafiitti RR45

6. Ovet, luukut, hopea RR40
7. Ovet, luukut, harmaa RR23
8. Reikälevy, oranssi
9. Räystäs-, seinä- ja sokkelilistat, hopea RR40
10. Seinälistat, metalli grafiitti RR45
11. Viherseinä, metallijulkisivuverkko, hopea RR40
12. Pystysuunt. alumiinisäle, metalli grafiitti RR45

13. Julkisivupelti, oranssi RAL 2008
 14. Julkisivupelti, vihreä RAL 6038
 15. Teräsverkko rullaovi, teräsverkko-ovi metalli grafiitti RR45
- KIL: Korvausilmaluukku
SPP: Savunpoistopuhallin

JULKISIVU LOUNAASEEN



JULKISIVUMATERIAALIT JA -VÄRIT

1. Betonisokkeli
- 2a. Julkisivupelti, metalli grafiitti RR45
- 2b. Julkisivupelti, hopea RR40
- 2c. Julkisivupelti, harmaa RR23
3. Pystysuuntainen julkisivuprofiili, hopea RR40
4. Lasi, kirkas
5. Ovet, luukut, ikkunat ja lasiseinät. metalli grafiitti RR45

6. Ovet, luukut, hopea RR40
7. Ovet, luukut, harmaa RR23
8. Reikälevy, oranssi
9. Räystäs-, seinä- ja sokkelilistat, hopea RR40
10. Seinälistat, metalli grafiitti RR45
11. Viherseinä, metallijulkisivuverkko, hopea RR40
12. Pystysuunt. alumiinisäle, metalli grafiitti RR45

13. Julkisivupelti, oranssi RAL 2008
14. Julkisivupelti, vihreä RAL 6038
15. Teräsverkko rullaovi, teräsverkko-ovi metalli grafiitti RR45

KIL: Korvausilmaluukku
SPP: Savunpoistopuhallin







LAAJUUSTIEDOT:

Tontin nro 7 pinta-ala 27 939 m²

Tontin rakennusoikeus yhteensä: 15 000 m²

Tontin rakennusoikeutta käytetty: 8 695 m²

Rakennusoikeutta jäljellä: 6 305 krsm²

UUDEN LIIKERAKENNUKSEN KERROSALAN ERITTELY:

| | |
|--------------------------|---|
| - 1.krs (liiketila): | 2 872 krsm ² |
| - Väestönsuoja: | 77 m ² |
| - Tekniset tilat | 47 m ² |
| - 2.krs (padelhalli): | 3 318 krsm ² |
| - parvi + porrastasanne: | 53 krsm ² + 62 krsm ² = 115 krsm ² |
| - IV-KONEH. | 178 m ² |

KERROSALA YHTEENSÄ: 6 607 krsm²**MRL:n MUKAINEN KERROSALA**

| | |
|--------------------------|---|
| - 1.krs (liiketila): | 2 872 krsm ² |
| - 2.krs (padelhalli): | 3 318 krsm ² |
| - parvi + porrastasanne: | 53 krsm ² + 62 krsm ² = 115 krsm ² |

KERROSALA YHTEENSÄ: 6 305 krsm²

| | |
|--|--------------------|
| - Kuormausalueet ja jätetila (avoin ulkotila, avoimuus >30%): | 322 m ² |
|--|--------------------|

RAKENNUSOIKEUTTA JÄÄ:

6 305 m² - 6 305 m² = 0 m²

UUDEN LIIKERAKENNUKSEN KOKONAISALA: 6 929 brm²**UUDEN LIIKERAKENNUKSEN TILAVUUS: 62 750 m³**

AUTOPAIKKALASKELMA:**VAADE** 1 ap/100 k-m2

(1.krs paljon tilaa vaativan erikoistavaran kaupan liiketilat) 2872 / 100 = 29 ap

VAADE 1ap/50 k-m2 (2.krs padelhalli ja lounasravintola) 3434 / 50 = 69 ap**VAADE YHT:** 98 AUTOPAIKKAA

Uuden liikerakennuksen autopaikat tontilla 7 12 ap

Uuden liikerakennuksen autopaikat tontilla 6 86 ap

Inva autopaikkoja (**vaade 3 le-ap**) toteutuu 3 ap (joista 2 ap tontilla 6)

Yhteensä 98 ap

Liikerakennus 1 ja 2 (MOTONET + KORJAAMO)

Autopaikkoja tontilla 7 141 ap

TONTILLA 7 YHTEENSÄ 153 AUTOPAIKKAA

POLKUPYÖRÄPAIKAT

25 pyöräpaikkaa katoksen alla.

HULEVEDET JA LIITOSKOHDAT

- Vesi- ja viemäriiitokset liitoskohtalausunnon mukaan.
- Rakennuksen ympäristän pintavedet ohjataan maastokallistuksin (1:20) 3m:n etäisyydelle rakennuksesta.
- Pintavedet viivytetään ja ohjataan kallistuksin tontilla. Ylivuoto johdetaan yleiseen hulevesiverkostoon.
- Osa kattovedestä haihtuu. Ylimäärä johdetaan viivytysjärjestelmään ja siitä yleiseen hulevesiverkostoon.
- Tontin perusvedet ohjataan salaojajärjestelmällä hulevesien viivytysjärjestelmään. Ylivuoto johdetaan yleiseen hulevesiverkostoon.
- Hulevesien viivytysjärjestelmä erikoissuunnitelman mukaisesti.
- Kaivojen korot hulevesisuunnitelman mukaan.
- Viivytysaltaan mitoituksessa on aikanaan otettu huomioon myös tämä suunnittelualue.
(Tarkemmat tiedot hulevesisuunnitelmassa)
- Viivytysallas tyhjenee 12h kuluessa täyttymisestään.

Matkaviestinten sisäkuuluvuus rakenteiden osalta varmistettu.