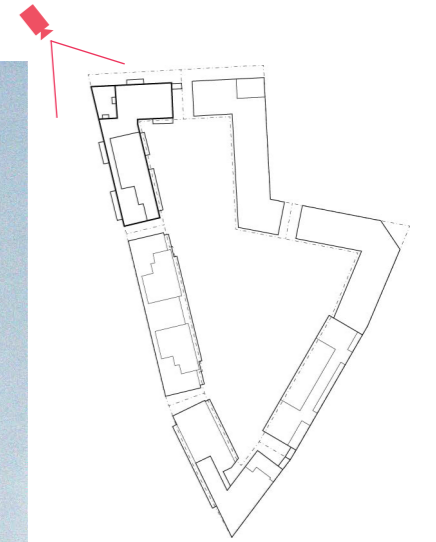
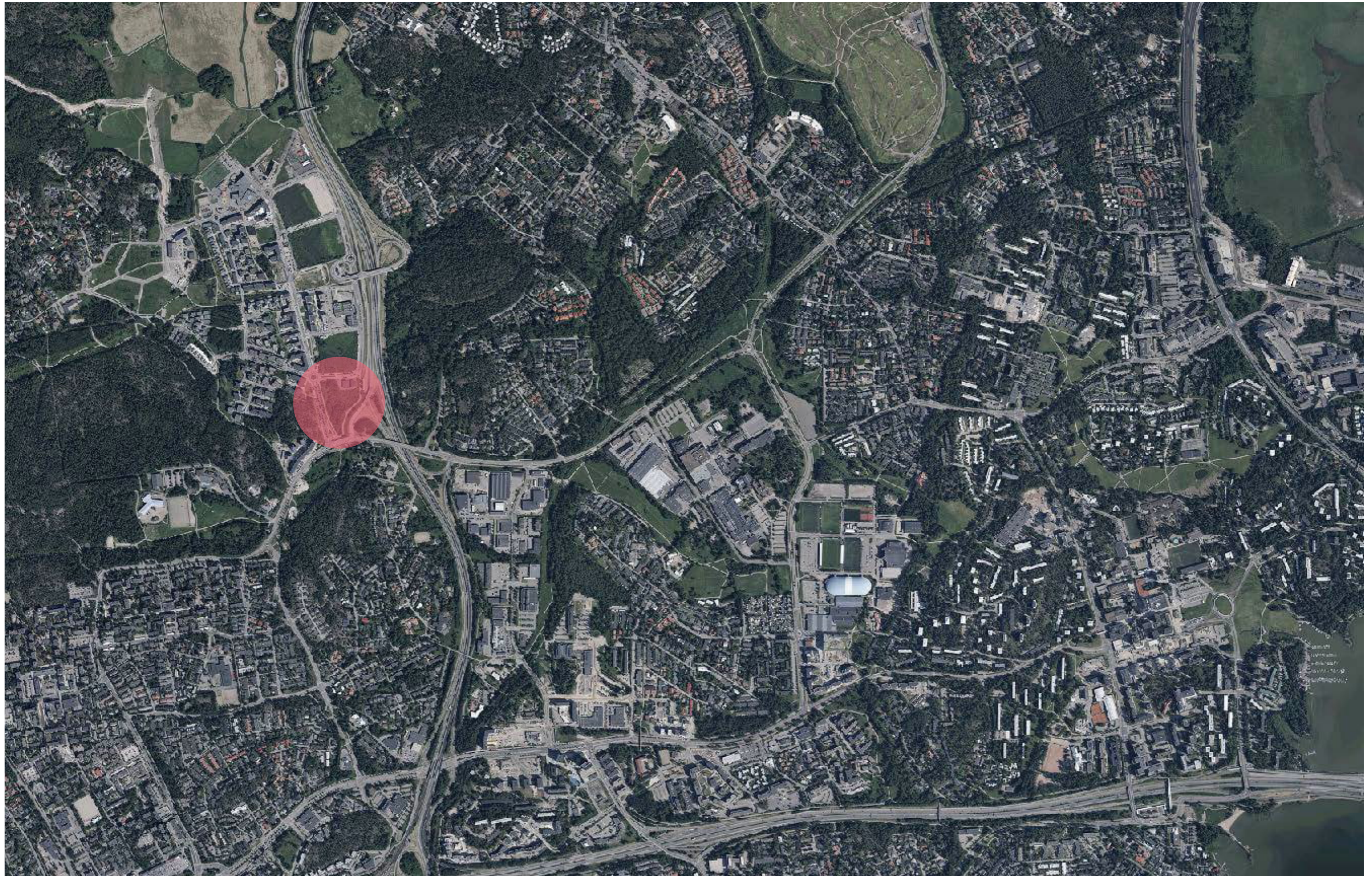
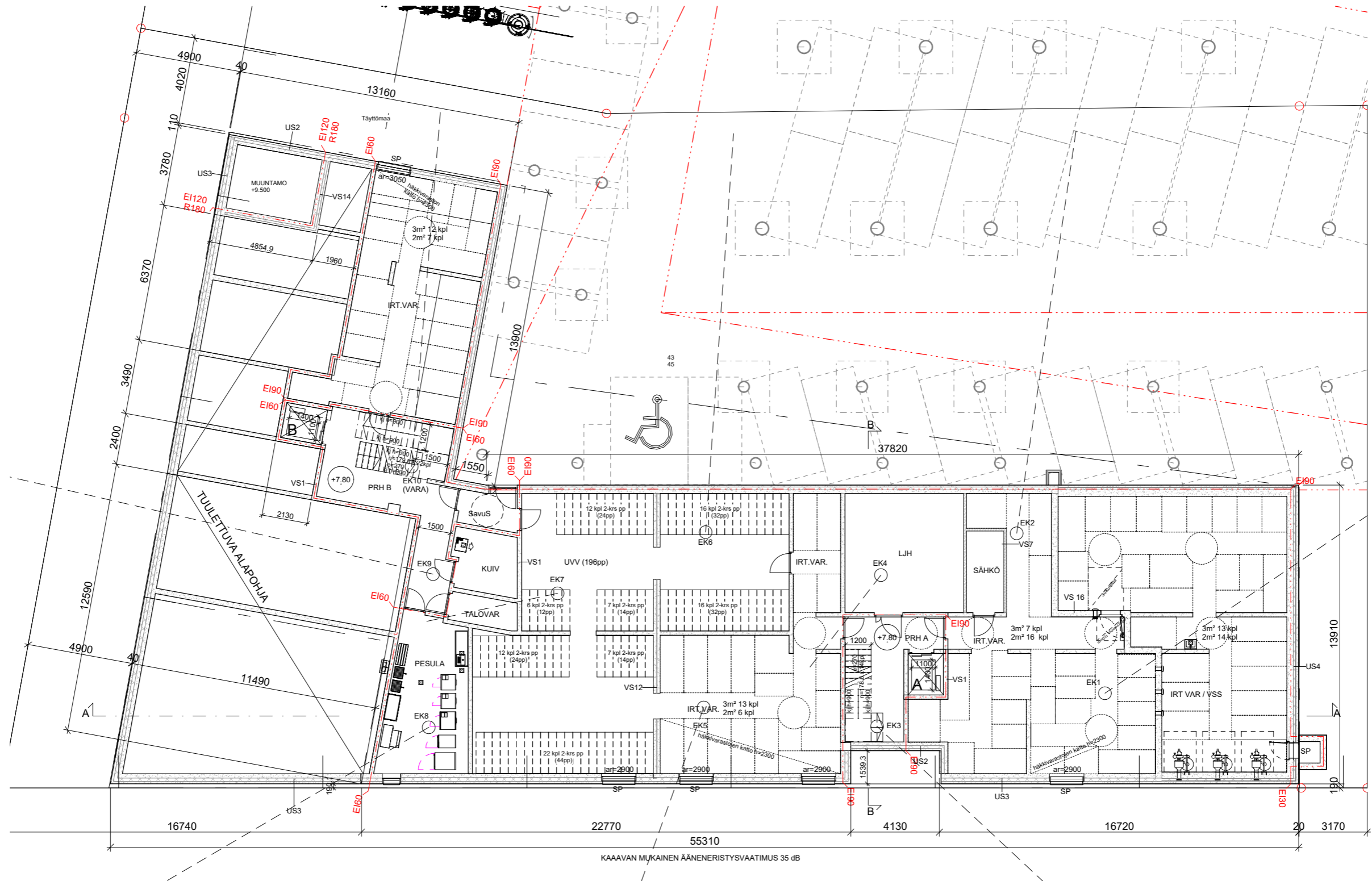


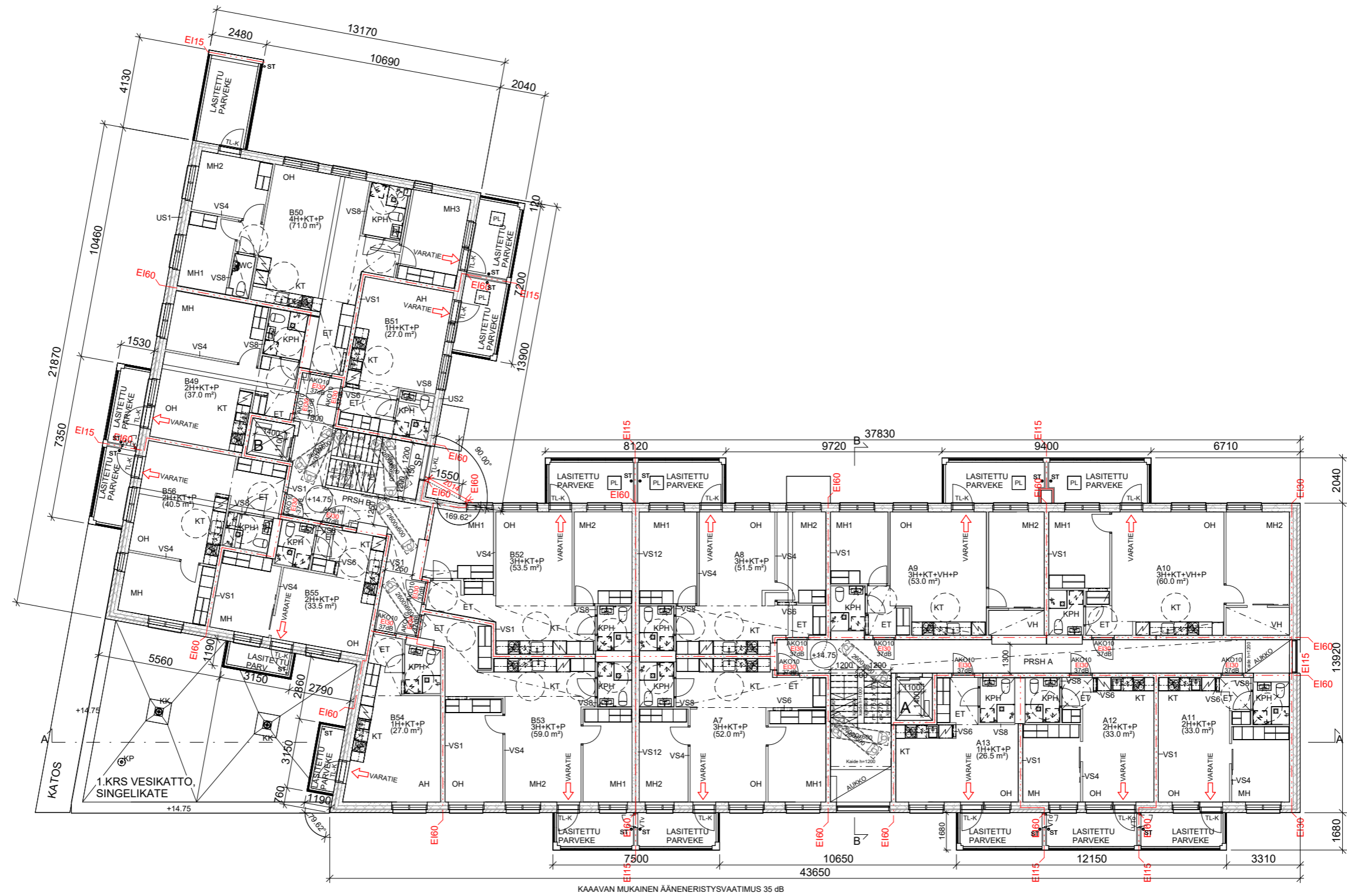
KOKINNIITYN HELMI I

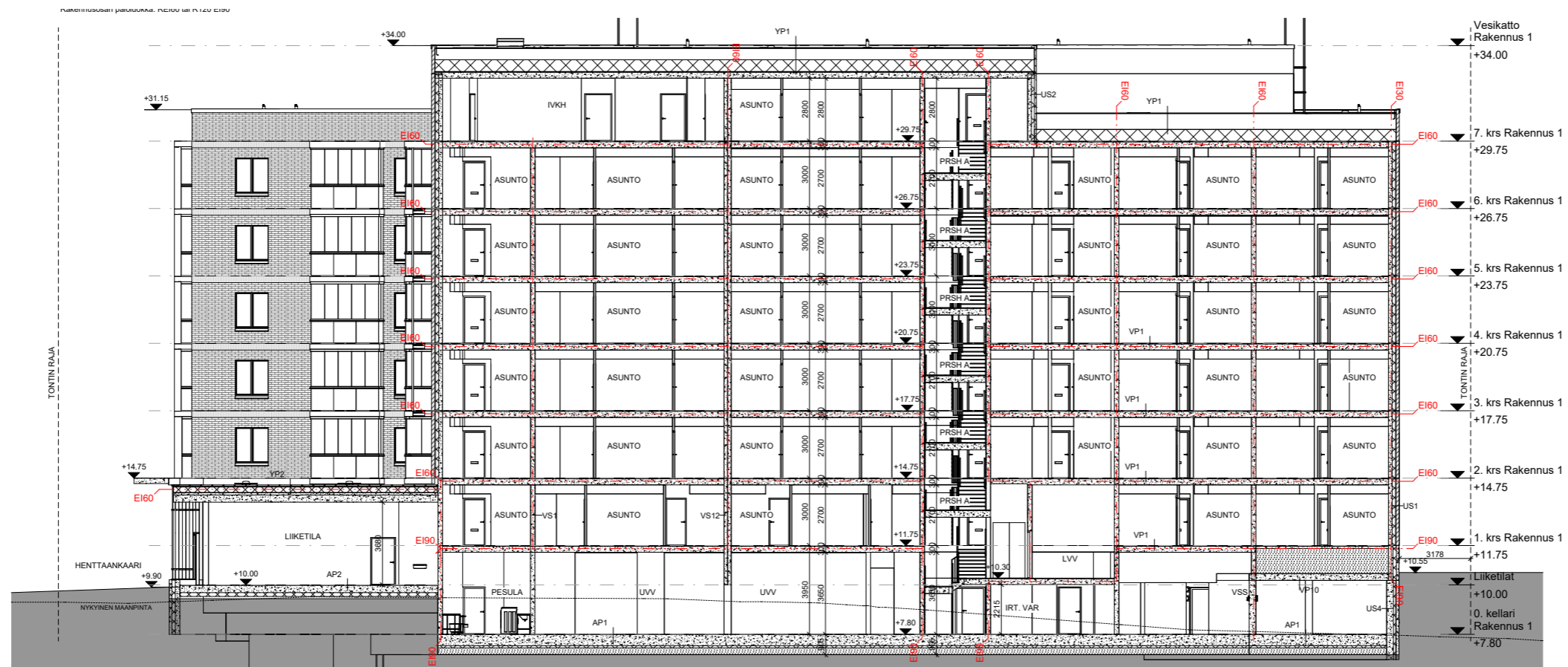
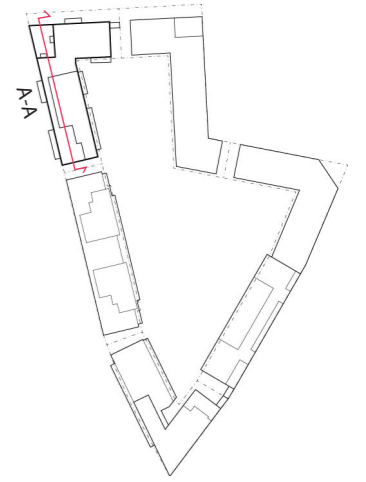
Ympäristö- ja rakennuslautakunnan esittelyaineisto

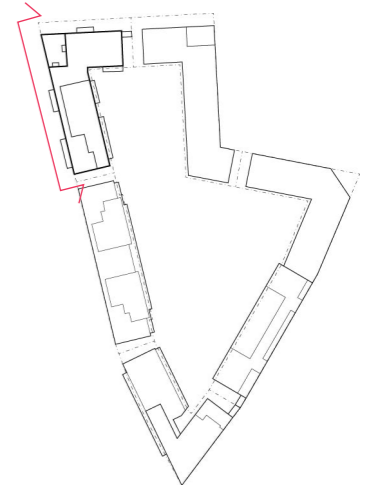












JULKISIVUMATERIAALIT

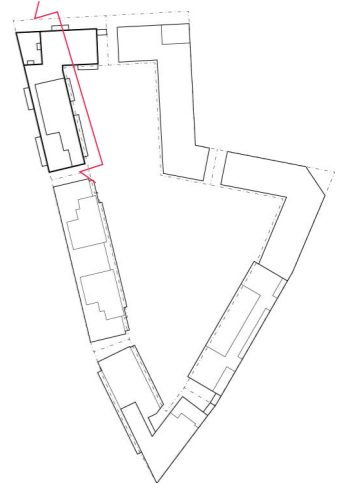
- 1a. TIILI, RUSKEA
- 1b. TIILI, RUSKEA, PYSTYYN LADOTTU
- 2a. HIENOPESTY BETONI
- 2b. HIENOPESTY BETONI, KOROSTUSRAITA
- 3a. JULKISIVULEVY, TIILEN SÄVYYN
- 3b. JULKISIVULEVY, HARMAANVIHREÄ
- 4. MAALATUT METALLIOSAT, RUSKEA

- 5. PELLITYKSET, RUSKEA
- 6. MAALATUT METALLIOSAT, VAALEAN HARMAA
- 7. PELLITYKSET, VAALEAN HARMAA
- 8. LASI, KIRKAS
- 9. SILKKIPAINETTU LASI
- 10. MAALATUT METALLIOSAT, HARMAANVIHREÄ



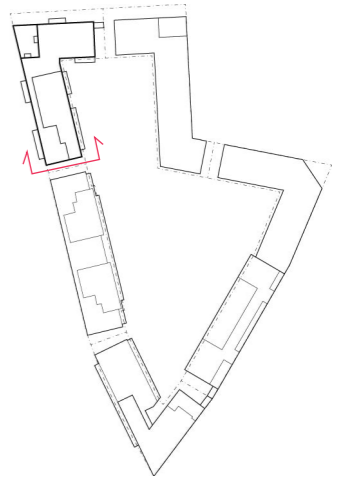
JULKISIVUMATERIAALIT

- | | |
|--------------------------------------|---|
| 1a. TIILI, RUSKEA | 5. PELLITYKSET, RUSKEA |
| 1b. TIILI, RUSKEA, PYSTYYN LADOTTU | 6. MAALATUT METALLIOSAT, VAALEAN HARMAA |
| 2a. HIENOPESTY BETONI | 7. PELLITYKSET, VAALEAN HARMAA |
| 2b. HIENOPESTY BETONI, KOROSTUSRAITA | 8. LASI, KIRKAS |
| 3a. JULKISIVULEVY, TIILEN SÄVYYN | 9. SILKKIPAINETTU LASI |
| 3b. JULKISIVULEVY, HARMAANVIHREÄ | 10. MAALATUT METALLIOSAT, HARMAANVIHREÄ |
| 4. MAALATUT METALLIOSAT, RUSKEA | |



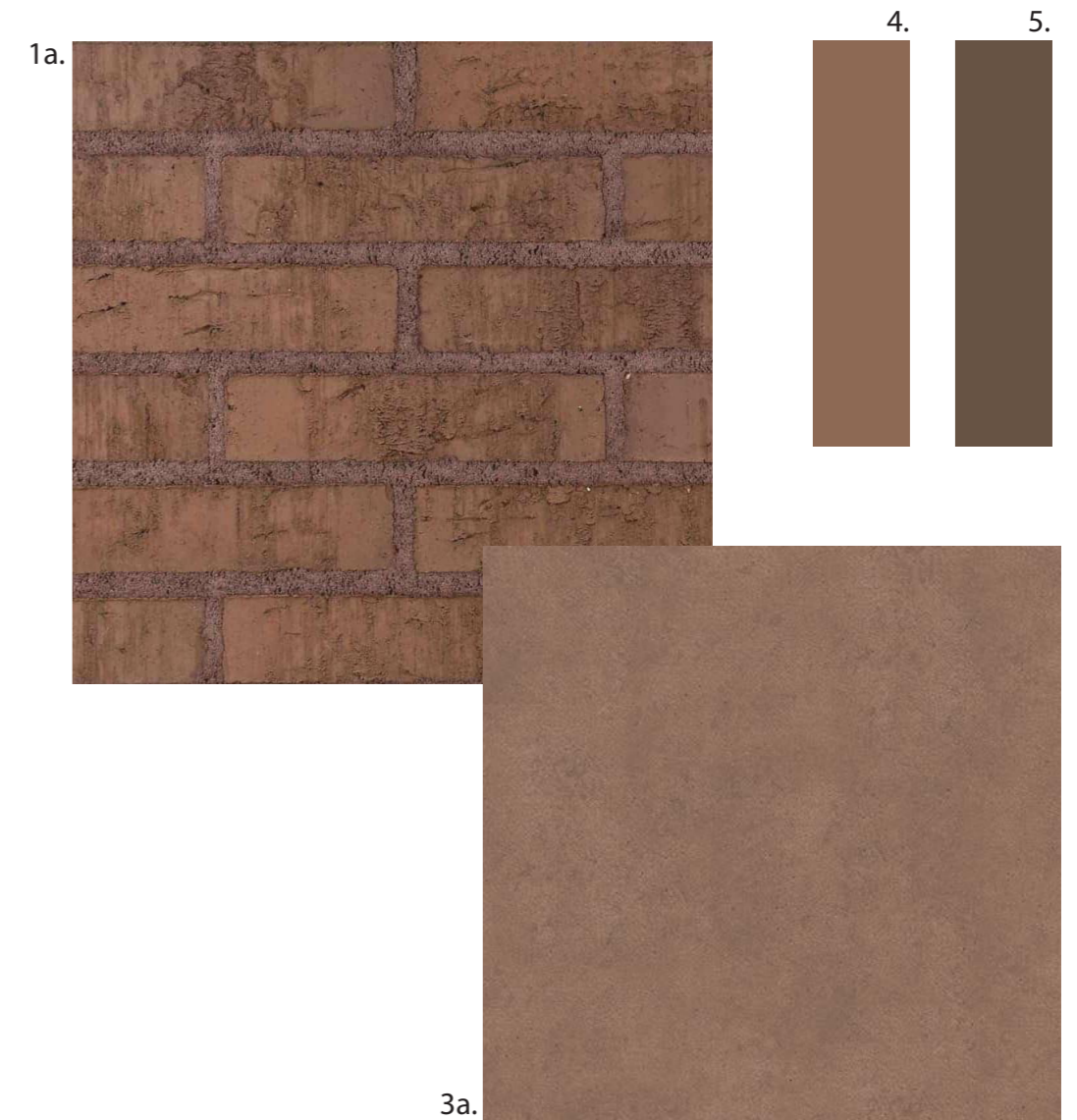
JULKISIVUMATERIAALIT

- | | |
|--------------------------------------|---|
| 1a. TIILI, RUSKEA | 5. PELLITYKSET, RUSKEA |
| 1b. TIILI, RUSKEA, PYSTYYN LADOTTU | 6. MAALATUT METALLIOSAT, VAALEAN HARMAA |
| 2a. HIENOPESTY BETONI | 7. PELLITYKSET, VAALEAN HARMAA |
| 2b. HIENOPESTY BETONI, KOROSTUSRAITA | 8. LASI, KIRKAS |
| 3a. JULKISIVULEVY, TIILEN SÄVYYN | 9. SILKKIPAINETTU LASI |
| 3b. JULKISIVULEVY, HARMAANVIHREÄ | 10. MAALATUT METALLIOSAT, HARMAANVIHREÄ |
| 4. MAALATUT METALLIOSAT, RUSKEA | |



JULKISIVUMATERIAALIT

- 1a. TIILI, RUSKEA
- 1b. TIILI, RUSKEA, PYSTYYN LADOTTU
- 2a. HIENOPESTY BETONI
- 2b. HIENOPESTY BETONI, KOROSTUSRAITA



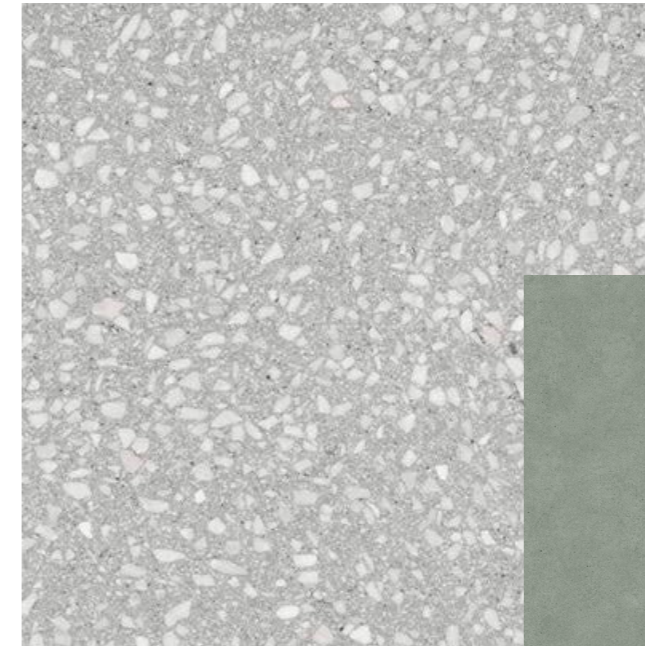
JULKISIVUMATERIAALIT

- 1a. TIILI, RUSKEA
- 1b. TIILI, RUSKEA, PYSTYYN LADOTTU
- 2a. HIENOPESTY BETONI
- 2b. HIENOPESTY BETONI, KOROSTUSRAITA
- 3a. JULKISIVULEVY, TIILEN SÄVYYN
- 3b. JULKISIVULEVY, HARMAANVIHREÄ
- 4. MAALATUT METALLIOSAT, RUSKEA

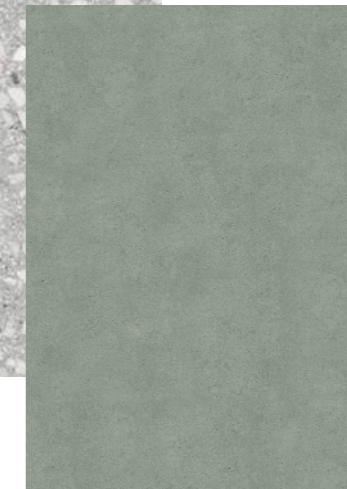
- 5. PELLITYKSET, RUSKEA
- 6. MAALATUT METALLIOSAT, VAALEAN HARMAA
- 7. PELLITYKSET, VAALEAN HARMAA
- 8. LASI, KIRKAS
- 9. SILKKIPAINETTU LASI
- 10. MAALATUT METALLIOSAT, HARMAANVIHREÄ



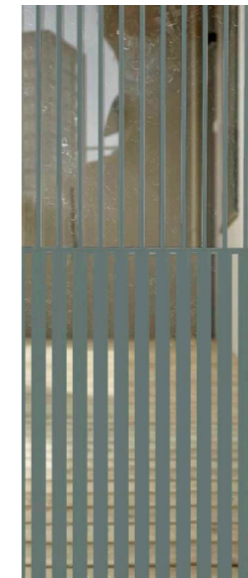
2a.



3b.



9.



10.



7.



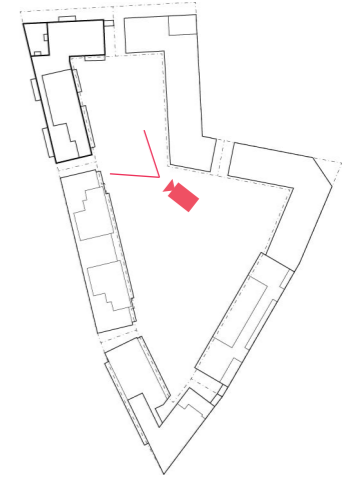
6.



JULKISIVUMATERIAALIT

- 1a. TIILI, RUSKEA
- 1b. TIILI, RUSKEA, PYSTYYN LADOTTU
- 2a. HIENOPESTY BETONI
- 2b. HIENOPESTY BETONI, KOROSTUSRAITA
- 3a. JULKISIVULEVY, TIILEN SÄVYYN
- 3b. JULKISIVULEVY, HARMAANVIHREÄ
- 4. MAALATUT METALLIOSAT, RUSKEA

- 5. PELLITYKSET, RUSKEA
- 6. MAALATUT METALLIOSAT, VAALEAN HARMAA
- 7. PELLITYKSET, VAALEAN HARMAA
- 8. LASI, KIRKAS
- 9. SILKKIPAINETTU LASI
- 10. MAALATUT METALLIOSAT, HARMAANVIHREÄ



Asuinkerrostalon pinta-alataulukko 115 08

Hankkeen osoite ja rakennus:

Tekijä (rakennussuunnittelija) ja päivämäärä:

Pinta-alataulukko täytetään rakennuskohtaisesti eritellen pääkäyttötarkoituksen mukainen kerrosala, asemakaavan sallima lisäkerrosala ja MRL 115 §:n sallima lisäkerrosala (huom. ei koske ennen vuotta 2000 hyväksytyjä kaavoja*).

Taulukko räätälöidään asemakaavan pääkäyttötarkoituksen mukaisen (A-C) ja asemakaavan sallimien lisärakennusoikeuksien mukaiseksi (E-G). Sarakkeet A-C ja E-G nimetään sanatarkasti asemakaavaa siteeraten.

Kohdat H-K käsittävät MRL:n muutoksen 812 / 2017 115 §:n mukaisen rakennusoikeuden lisäksi sallittavan kerrosalan.

Taulukon yhteyteen liitetään kerrosalakaaviot kaikista erilaisista kerroksista, kellarista ja ullakosta käyttötarkoituksineen taulukon värisävyjä käyttäen.

	Pääkäyttötarkoituksen mukainen kerrosala (kem2)			Lisäkerrosala (kem2)			MRL 115 § :n sallima (H, I, J, K) (vain 1.1.2000 jälkeen hyväksytyt kaavat*)					Kerrosala yht.	Kokonaisala yht.		
	A	B	C	D	E	F	G	H	I	J	K	L	M	N	O
	Pääkäyttötark. muk. kem2	Muu sallittu kem2 (liiketilä)	Muu sallittu kem2 (mikä ?)	Rakennus-oikeudellinen kem2 yhteensä (A+B+C)	Lisäkerrosala (varasto)	Lisäkerrosala (PRH 20 ylittävä)	Lisäkerrosala (yhteistilat)	US yli 250 mm, VS yli 200 mm	VSS kem2	Talotekn. kuilut ja hormit kem2	Yleis. til. avaut. tekn. tila kem2	Lisäkerrosala yht. (E - K)	Kerrosala yhteensä kem2	Muu ala (esim. kellari, ullakko) m2	Kokonaisala yhteensä m2
Kellari				0								0	0	687	687
1. kerros	702			702	38	90	76	33		10	23	270	972		972
2. kerros	765			765		47		32		12		91	856		856
3. kerros	765			765		47		32		12		91	856		856
4. kerros	765			765		47		32		12		91	856		856
5. kerros	765			765		47		32		12		91	856		856
6. kerros	765			765		47		32		12		91	856		856
7. kerros	173			173		27	85	18		5	96	231	404		404
				0								0	0		0
				0								0	0		0
				0								0	0		0
YHTEENSÄ	4700	0	0	4700	38	352	161	211	0	75	119	956	5656	687	6343
Asemakaavan sallima rakennusoikeus				4700											
Erotus				0											

Selitteet

- A: Asemakaavan pääkäyttötarkoituksen mukainen kerrosala
 B: Muu sallittu/veloitettu pääkäyttötarkoituksen mukainen kerrosala
 C: Muu sallittu/veloitettu pääkäyttötarkoituksen mukainen kerrosala
 D: Yhteensä A+B+C = Rakennusoikeudellinen kerrosala (vrt. Lupapiste, Trimble) = Pääkäyttötarkoituksen mukainen kerrosala
 E: Asemakaavan sallima lisäkerrosala (yksilöitävä tapauskohtaisesti) **asuntojen ulkopuoliset varastotilat**
 F: Asemakaavan sallima lisäkerrosala (yksilöitävä tapauskohtaisesti) **porrashuoneiden 20m² ylittävä osa kussakin kerroksessa**
 G: Asemakaavan sallima lisäkerrosala (yksilöitävä tapauskohtaisesti) **asukkaiden yhteistilat**
 H: Seinäpaksuuden (ulkoseinä yli 250 mm ja huoneistoa rajaava väliseinä yli 200 mm) ylittävän osan kerrosala
 I: Väestönsuojan kerrosala
 J: Taloteknisten järjestelmien edellyttämien kuilujen ja hormien kerrosala
 K: Yleisiin tiloihin avautuvan teknisen tilan kerrosala
 L: Yhteensä E-K
 M: Rakennuksen kerrosala yhteensä
 N: Muu kuin kerrosalaan laskettava kokonaisala (esim. kellari, ullakko)
 O: Rakennuksen kokonaisala yhteensä

*) Siirtymäsäännöksestä (MRL 217 §) johtuen, MRL 115 §:n mukaiset kerrosalan ylitykset eivät koske ennen vuotta 2000 hyväksytyjä asemakaavoja.

Hankkeen rakennusoikeutta ja käyttötarkoitusta koskevat asemakaavamääräykset (sekä mahdollistavat että velvoittavat) sanatarkasti asemakaavaa siteeraten:

