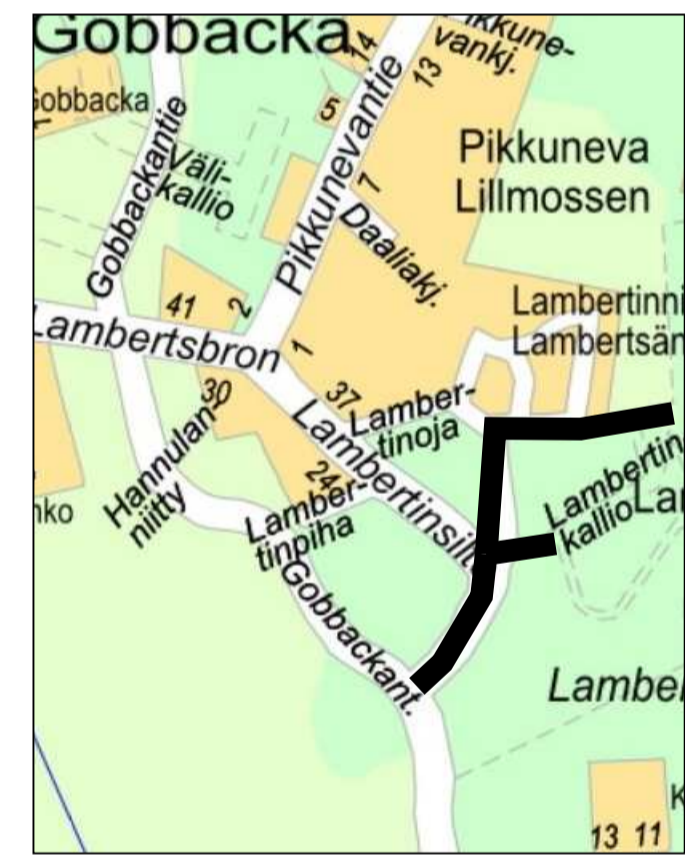
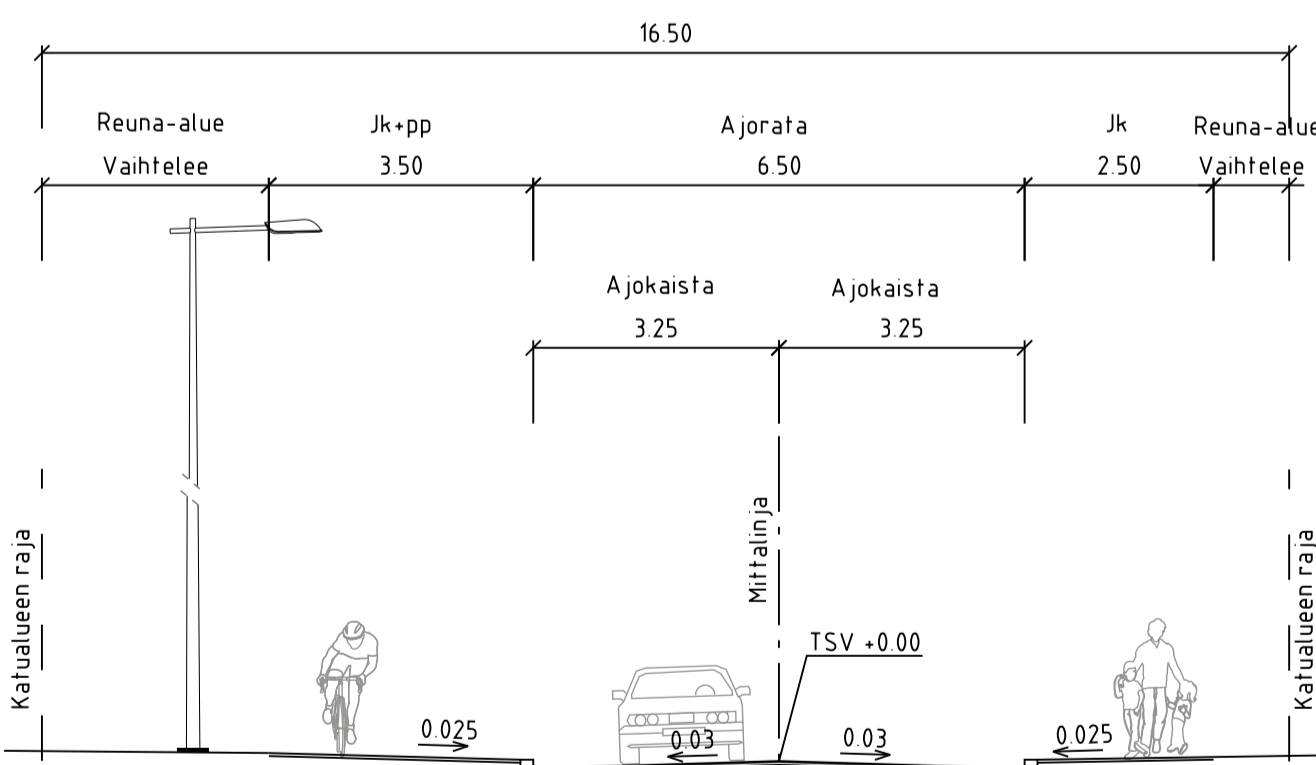


PIIRUSTUSMERKINNÄT

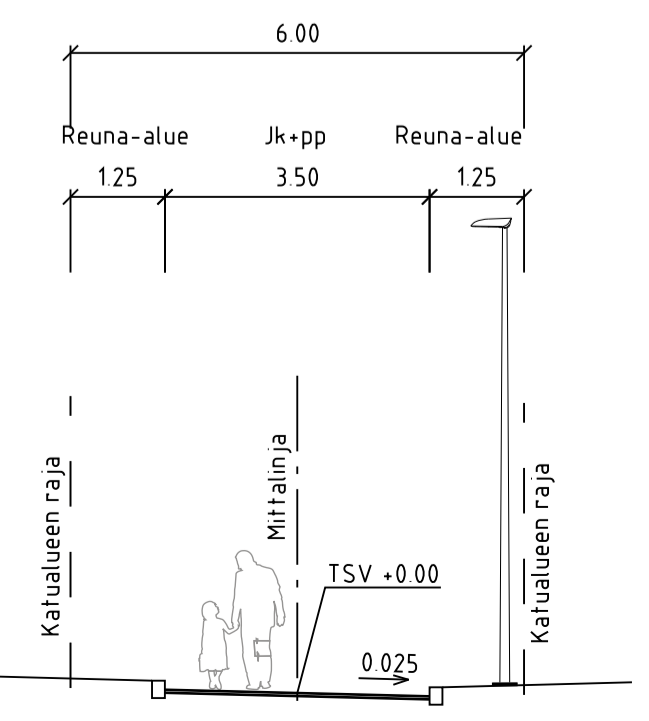
- nykyinen/poistettava havupuu ja lehtipuu
- ajorata, asfaltti
- jk+pp-tie / jk, asfaltti
- viheralue
- kiveys
- reunatuki
- madallettu reunatuki
- luiskattu / upotettu reunatuki
- suojaite
- hulevesiviemäri, suunniteltu / rakennettu
- hulevesikaivo, kitakaivo, tarkastuskaivo
- likimääräinen kadun korkeusasema
- likim. suunniteltu maanpinnan korkeusasema
- likim. nykyinen maanpinnan korkeusasema
- valaisimet



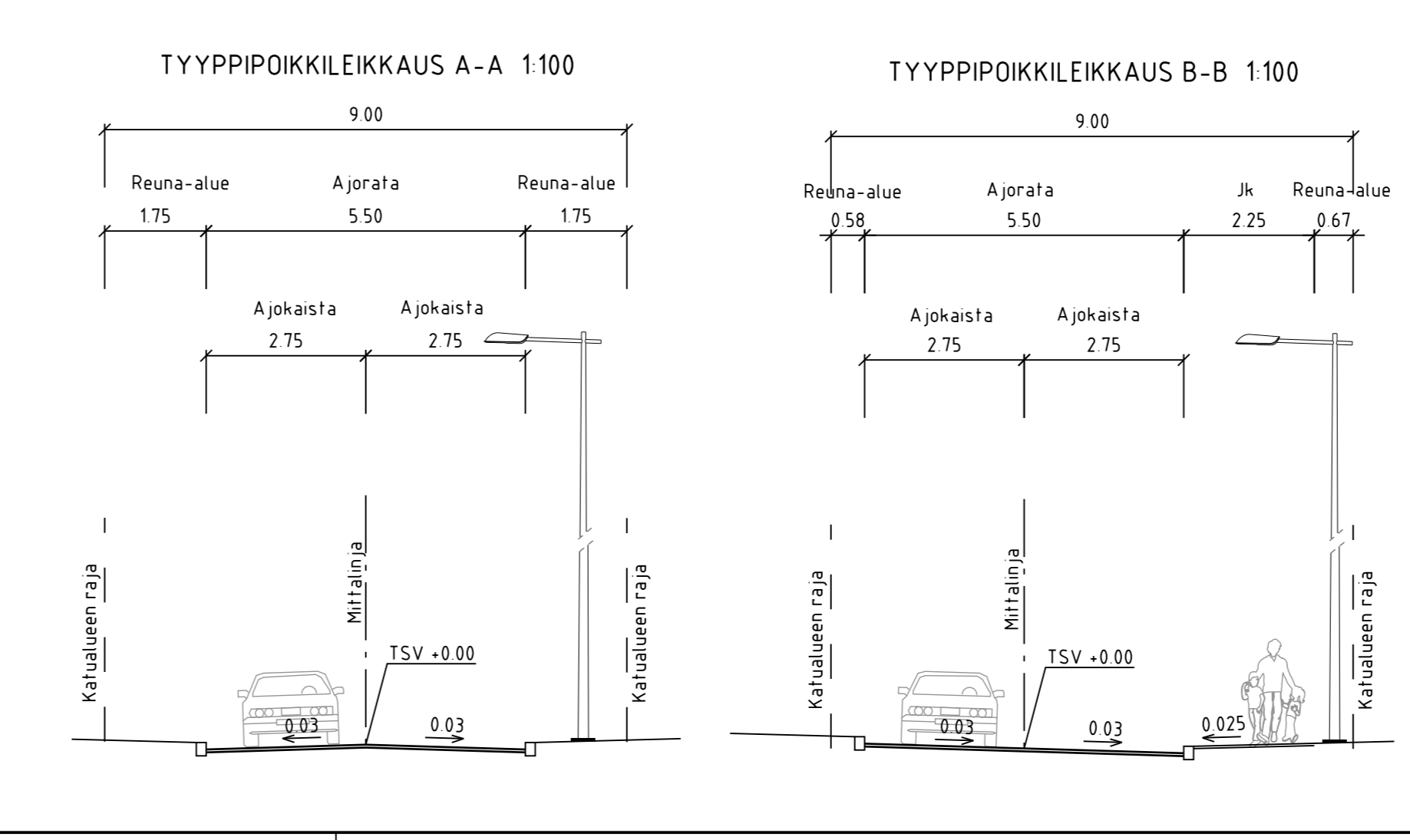
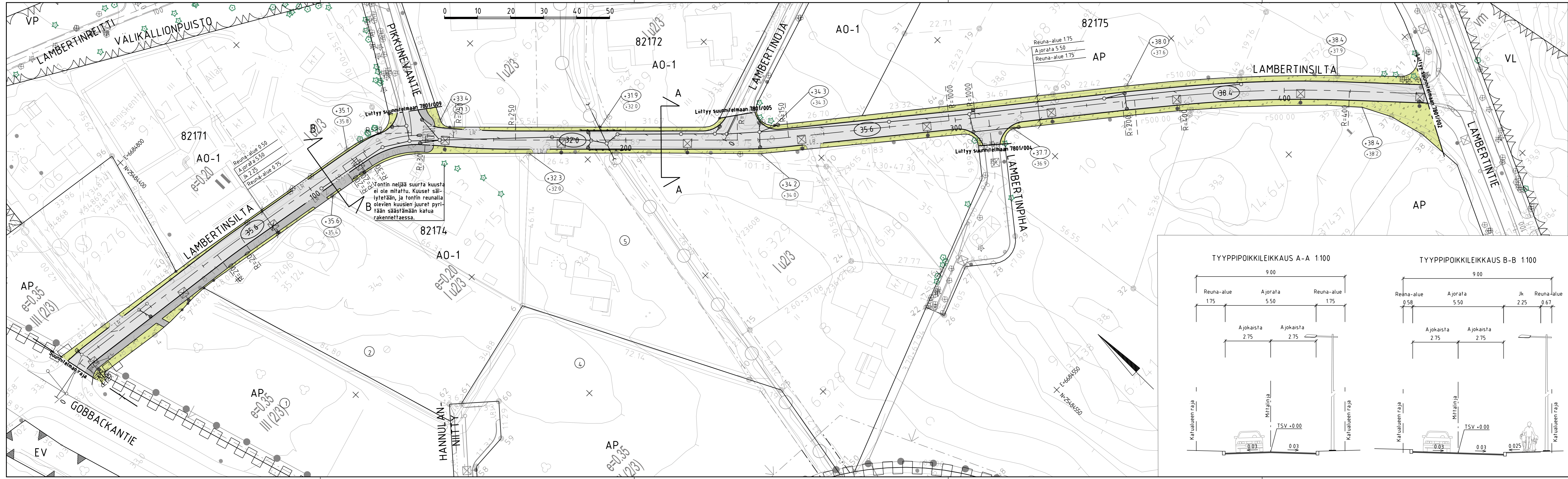
TYYPPIPOIKKILEIKKAUS A-A 1:100



TYYPPIPOIKKILEIKKAUS B-B 1:100

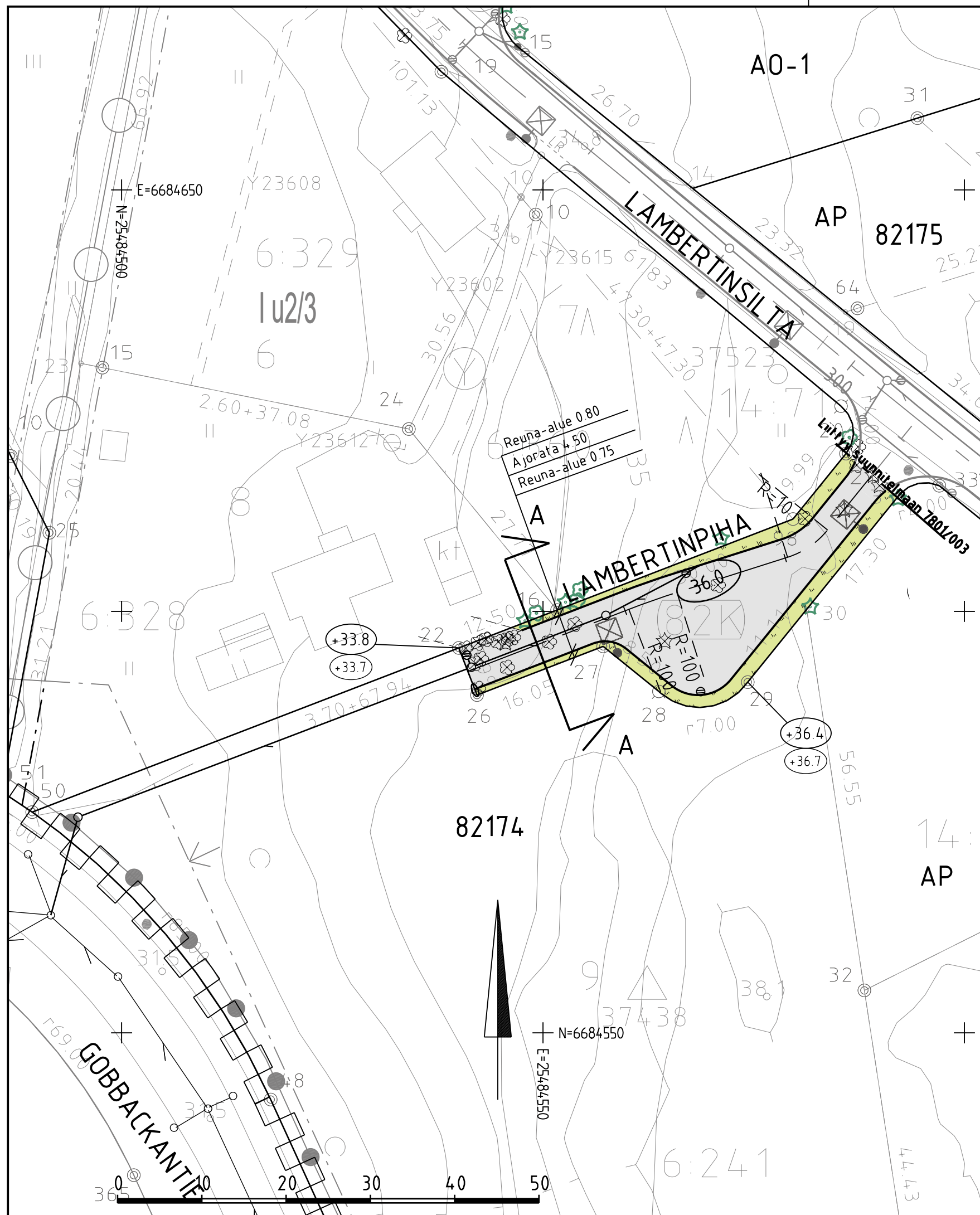


|  |  |                                     |  |  |
|--|--|-------------------------------------|--|--|
| ESPOON KAUPUNKI<br>KAUPUNKITEKNIKAN KESKUS                                 |  | ESBO STAD<br>STADSTEKNIKCENTRALEN   |  | PIIRIY   |
| ALUE<br>GOBBACKA   |  | KAUP OSA<br>82 PERUSMAKI            |  | SUUNN<br>24.4.2023 Peik Salonen                |
| NIMI<br>LAMBERTINTIE<br>JK+PP-TIE VÄLILLÄ LAMBERTINTIE-<br>LAMBERTINKALLIO |  | AIHE<br>KATU                        |  | TARK<br>25.4.2023 Salla Hanninen               |
| PIIRIY<br>LAJI   |  | KATUUNNITELMA, TYYPPIPOIKKILEIKKAUS |  | PIK<br>12N                                     |
| GT<br>SUUNN.<br>TARK.  |  | GEOTEKNIIKKA-<br>YKSIKÖ             |  | MAKAA<br>1:500, 1:100                          |
| HSY:n vesihuolto<br>PL 100<br>00066 HSY<br>p.1091 15611                    |  | NRO                                 |  | PROJEKTI<br>ETRS-GK25<br>KORKEUSJÄRJ.<br>N2000 |
| GT   |  | RAMBOLL                             |  | 10.3.2023                                      |
| SUUNN.<br>TARK.  |  | Henri Rantajarvi<br>Markku Lindroos |  |  |
| 7801/002   |  |                                     |  |  |



|  |   |   |  |
|--|---|---|--|
| <b>ESPOON KAUPUNKI</b><br>KAUPUNKITEKNIIKAN KESKUS |   | <b>ESBO STAD</b><br>STADSTEKNIKCENTRALLEN |  |
| ALUE   | KAAYA<br>GOBBACKA                                       | KAUP OSA                                  | 82 PERUSMAKI                                 |
| NIMI   | LAMBERTINSILTA  |   |  |
| Aihe   | KATU  |   |  |
| PIIRIT   | KATUSUUNNITELMA, TYYPPIPOIKKILEIKKAUS                   |   |  |
| GT   | HSY:n vesihuolto<br>PL 100<br>00066 HSY<br>p (09) 15611 | NRO                                       | REK<br>REV<br>HYV<br>TARK                    |
| SUUNN  |   | SOORI                                     | <b>RAMBOLL</b> 10.3.2023<br>Henri Rantajarvi |
| TARK   |   | TARK                                      | Markku Lindroos                              |

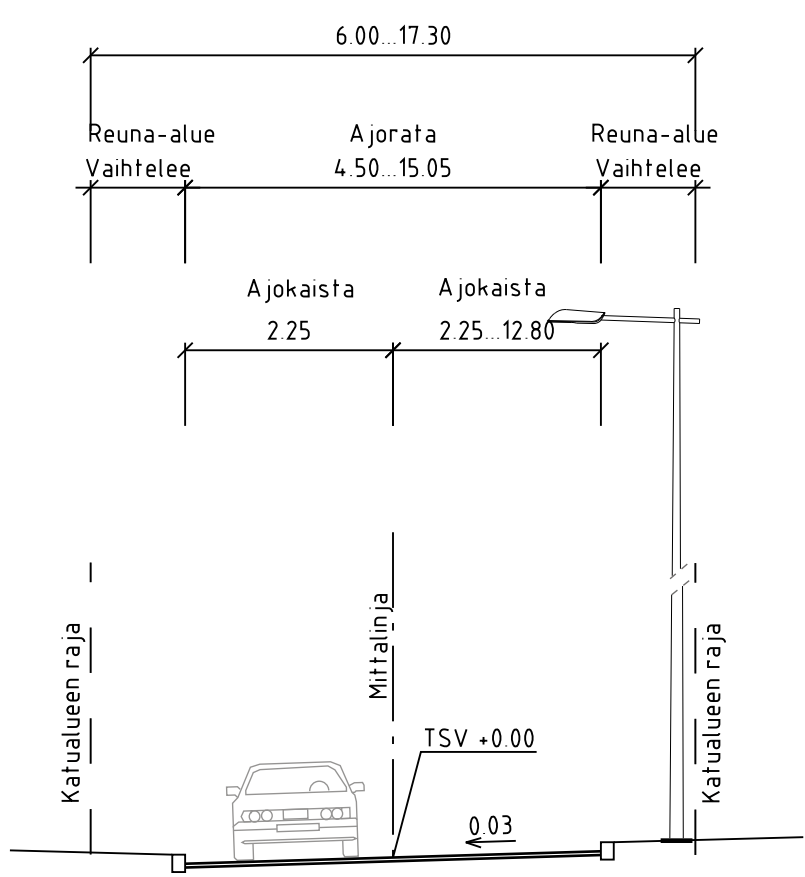
Tontin neljää suurta kuusta ei ole mitattu. Kuuset säilytetään, ja tontin reunalla olevien kuusien juuret pyritään säästämään katua rakennettaessa.



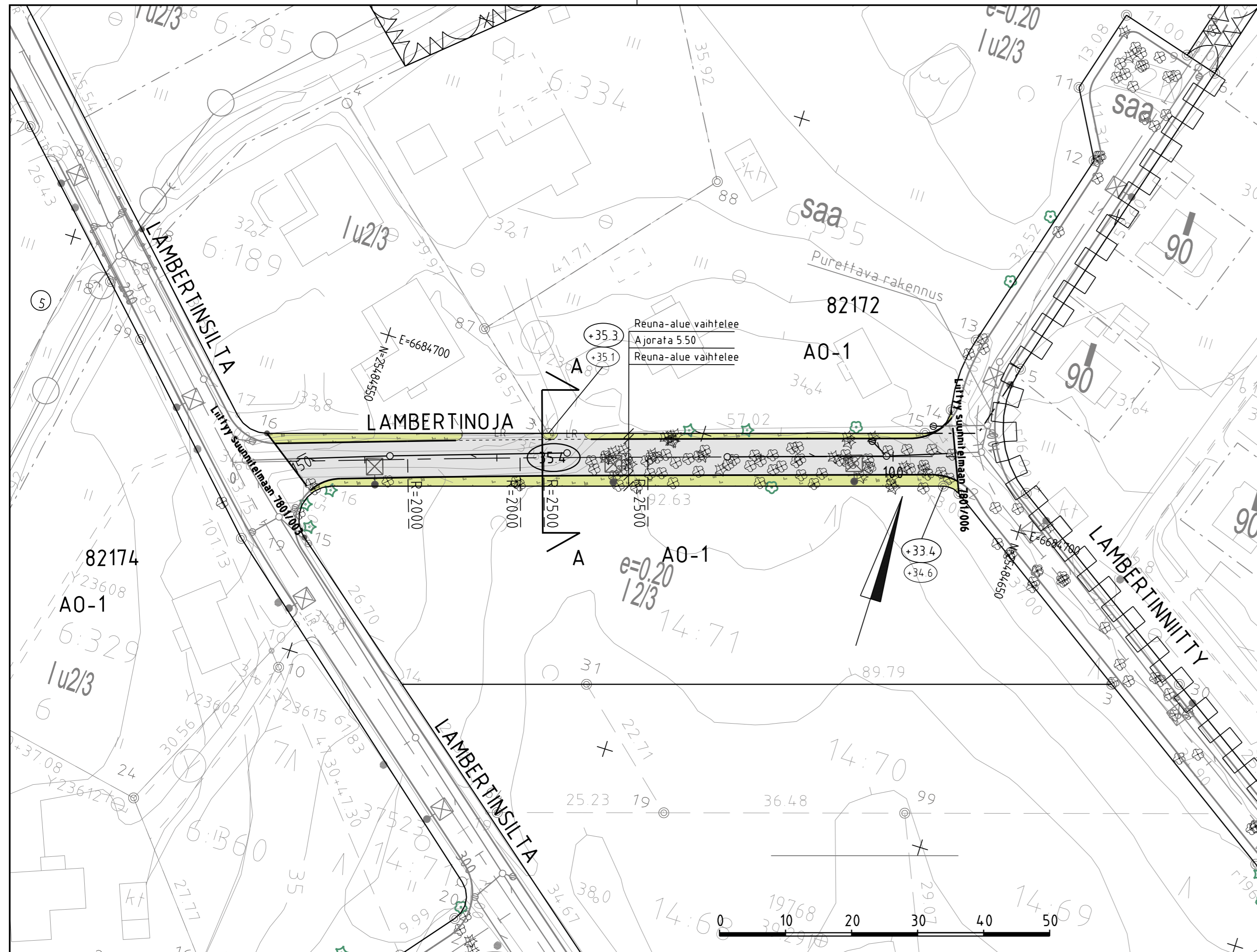
PIIRUSTUSMERKINNÄT

- nykyinen/poistettava havupuu ja lehtipuu
- ajorata, asfaltti
- viheralue
- reunatuki
- hulevesiviemäri, suunniteltu / rakennettu
- hulevesikaivo
- tarkastuskaivo
- 36.0 likimääräinen kadun korkeusasema
- +36.3 likim. suunniteltu maanpinnan korkeusasema
- +36.7 likim. nykyinen maanpinnan korkeusasema
- valaisimet

TYYPPIPOIKKILEIKKAUS A-A 1:100



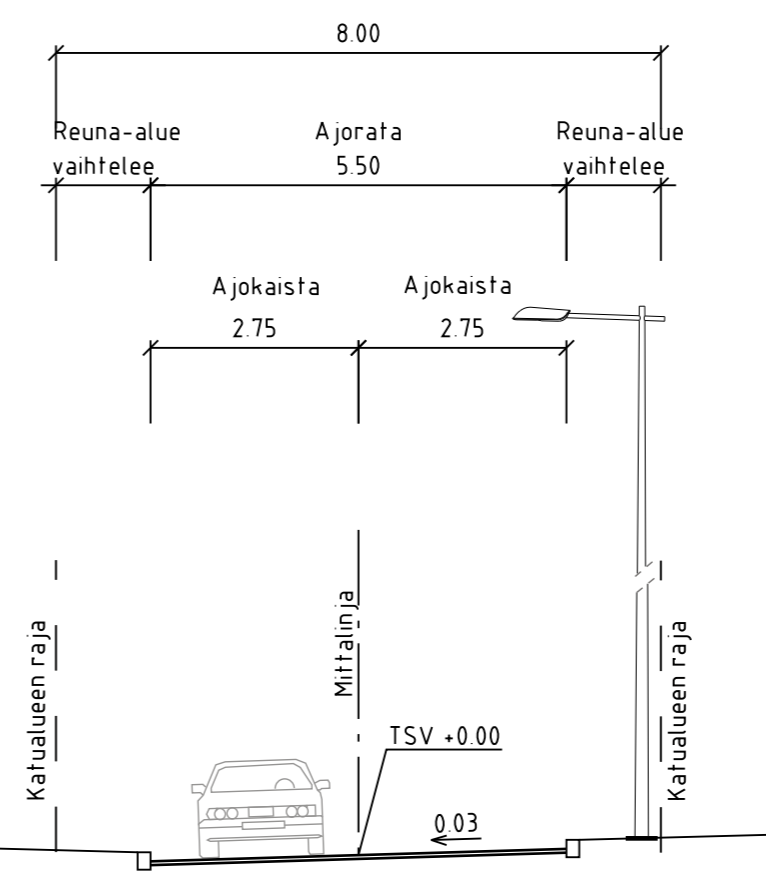
|   |   |  |     |
|---|---|--|-----|
| C   | M | S  | T/H |
| B   | M | S  | T/H |
| A   | M | S  | T/H |
| <b>ESPOON KAUPUNKI</b><br>KAUPUNKITEKNIKAN KESKUS                                 |   | <b>ESBO STAD</b><br>STADSTEKNIKCENTRALEN   |     |
| <b>ALUE</b><br>GOBBACKA   |   | <b>KAUP.OSA</b><br>82 PERUSMÄKI  |     |
| <b>NIMI</b><br>LAMBERTINPIHA  |   | <b>KLEHTI</b> 12N<br><b>HNRO</b><br><b>LIITTYY</b><br><b>NKAAVA</b> 1:500, 1:100<br><b>KOORD. JÄRJ.</b> ETRS-GK25<br><b>KORKEUSJÄRJ.</b> N2000 |     |
| <b>AIHE</b><br>KATU<br><b>PIIR. LAJI</b><br>KATUSUUNNITELMA, TYYPPIPOIKKILEIKKAUS |   | <b>7801/004</b>  |     |
| <b>HSY:n vesihuolto</b><br>PL 100<br>00066 HSY<br>p.1091 15611                    |   | <b>REV. HYV.</b><br><b>REV. TARK.</b><br><b>HYV.</b><br><b>TARK.</b>   |     |
| <b>GT</b> GEOTEKNIikka-YKSIKKÖ  |   | <b>KONS.</b> <b>RAMBOLL</b> 10.3.2023  |     |
| <b>SUUNN.</b>   |   | <b>SUUNN.</b> Henri Rantajarvi   |     |
| <b>TARK.</b>  |   | <b>TARK.</b> Markku Lindroos   |     |



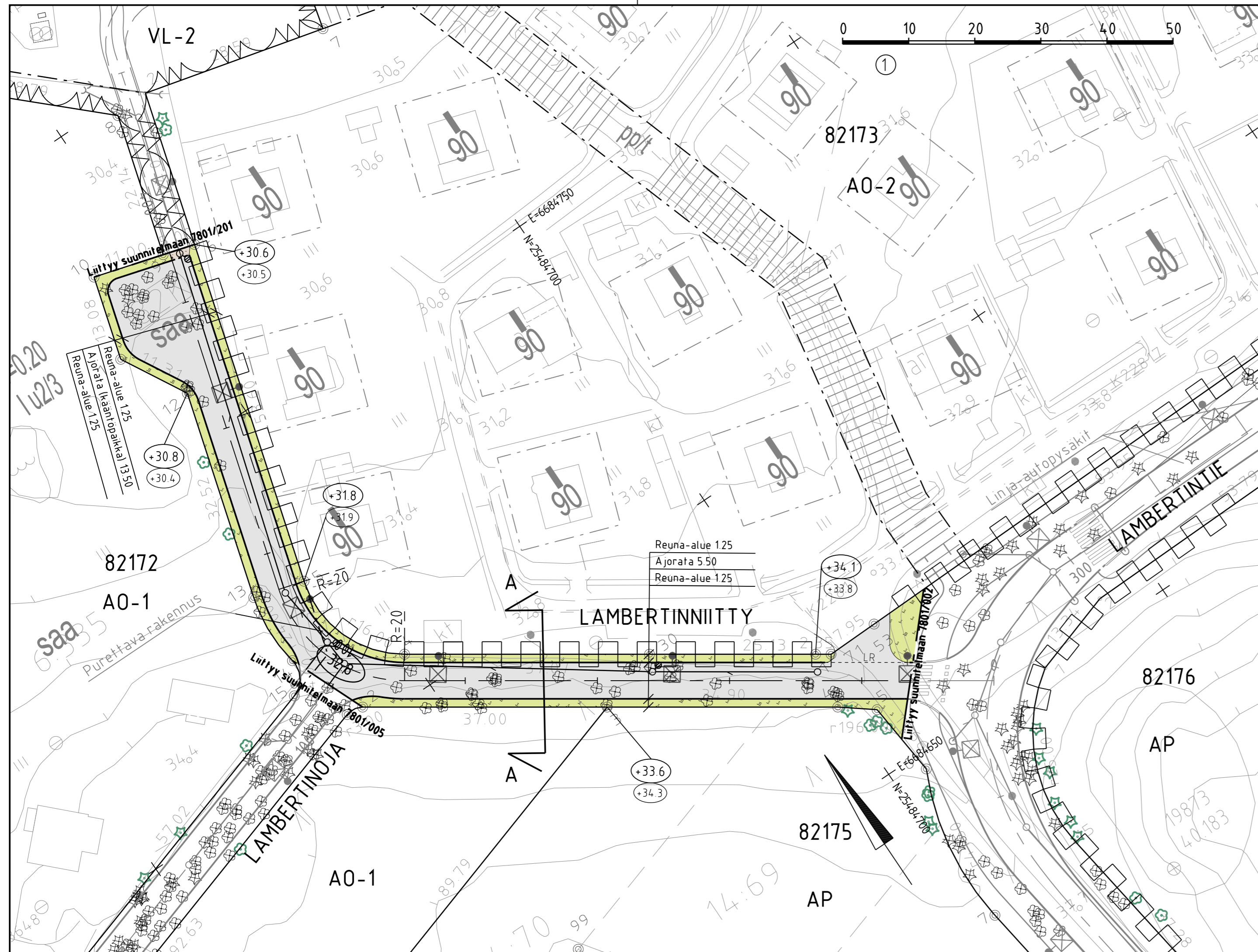
PIIRUSTUSMERKINNÄT

- nykyinen/poistettava havupuu ja lehtipuu
- ajorata, asfaltti
- viheralue
- reunatuki
- luiskattu reunatuki
- hulevesiviemäri, suunniteltu / rakennettu
- hulevesikaivo
- tarkastuskaivo
- likimääräinen kadun korkeusasema
- likim. suunniteltu maanpinnan korkeusasema
- likim. nykyinen maanpinnan korkeusasema
- valaisimet

TYYPPIPOIKKILEIKKAUS A-A 1:100



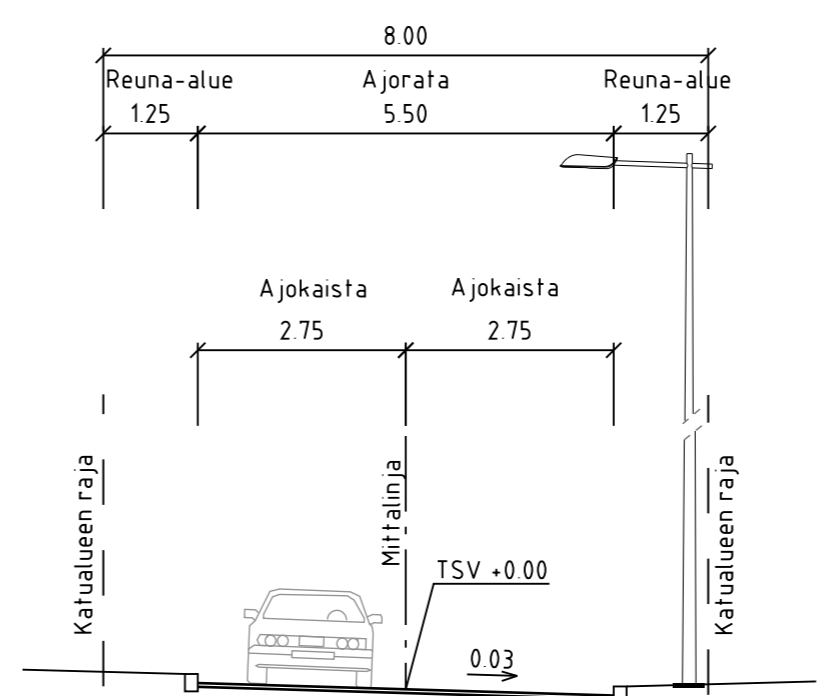
|  |   |   |     |
|--|---|---|-----|
| C  | M | S   | T/H |
| B  | M | S   | T/H |
| A  | M | S   | T/H |
| <b>ESPOON KAUPUNKI</b><br>KAUPUNKITEKNIKAN KESKUS  |   | <b>ESBO STAD</b><br>STADSTEKNIKCENTRALEN  |     |
| <b>ALUE</b><br>GOBBACKA  |   | <b>KAUP OSA</b><br>82 PERUSMÄKI   |     |
| <b>NIMI</b><br>LAMBERTINOJA  |   | <b>PIIRY</b><br>SUUNN<br>TARK<br>24.4.2023 Peik Salonen<br><b>HYV.</b><br>25.4.2023 Salla Hänninen<br><b>PPK</b><br><b>TELA</b>   |     |
| <b>AIHE</b><br>KATU<br><b>PIIRI</b><br><b>LAJI</b> KATUSUUNNITELMA, TYYPPIPOIKKILEIKKAUS |   | <b>KLEHTI</b><br>12N<br><b>HNRO</b><br><b>LIITYY</b><br><b>KAAVA</b><br>1:500, 1:100<br><b>KOORDINATIT</b><br>ETRS-GK25<br><b>KORKEUSJÄRJ.</b><br>N2000<br><b>NRO</b><br>7801/005 |     |
| <b>HSY:n veshuolto</b><br>PL 100<br>00066 HSY<br>p. (09) 15611                           |   | <b>REVI</b><br>REV HYV.<br>REV TARK.<br>HYV.<br>TARK.   |     |
| <b>GT</b><br>SUUNN<br>TARK.  |   | <b>KONS</b><br>KONS<br><b>RAMBOLL</b> 10.3.2023<br>SUUNN<br>TARK.<br>Henri Rantajarvi<br>Markku Lindroos  |     |






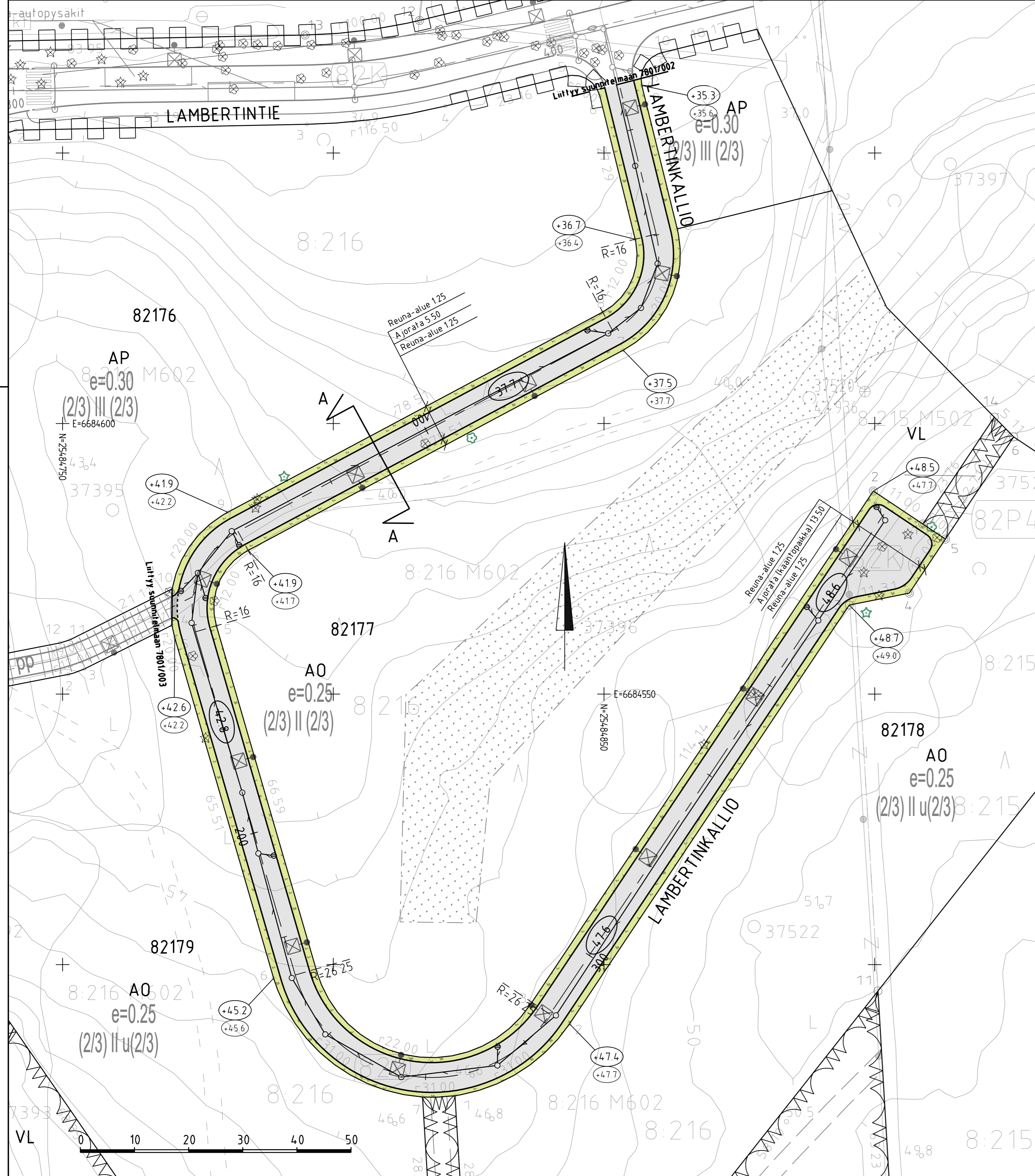
PIIRUSTUSMERKINNÄT

-  nykyinen/poistettava havupuu ja lehtipuu
-  ajorata, asfaltti
-  jk+pp-tie / jk, asfaltti
-  kivituhka
-  viheralue
-  reunatuki
-  luiskattu reunatuki
-  hulevesiviemäri, suunniteltu / rakennettu
-  hulevesikaivo
-  tarkastuskaivo
-  likimääräinen kadun korkeusasema
-  likim. suunniteltu maanpinnan korkeusasema
-  likim. nykyinen maanpinnan korkeusasema
-  valaisimet

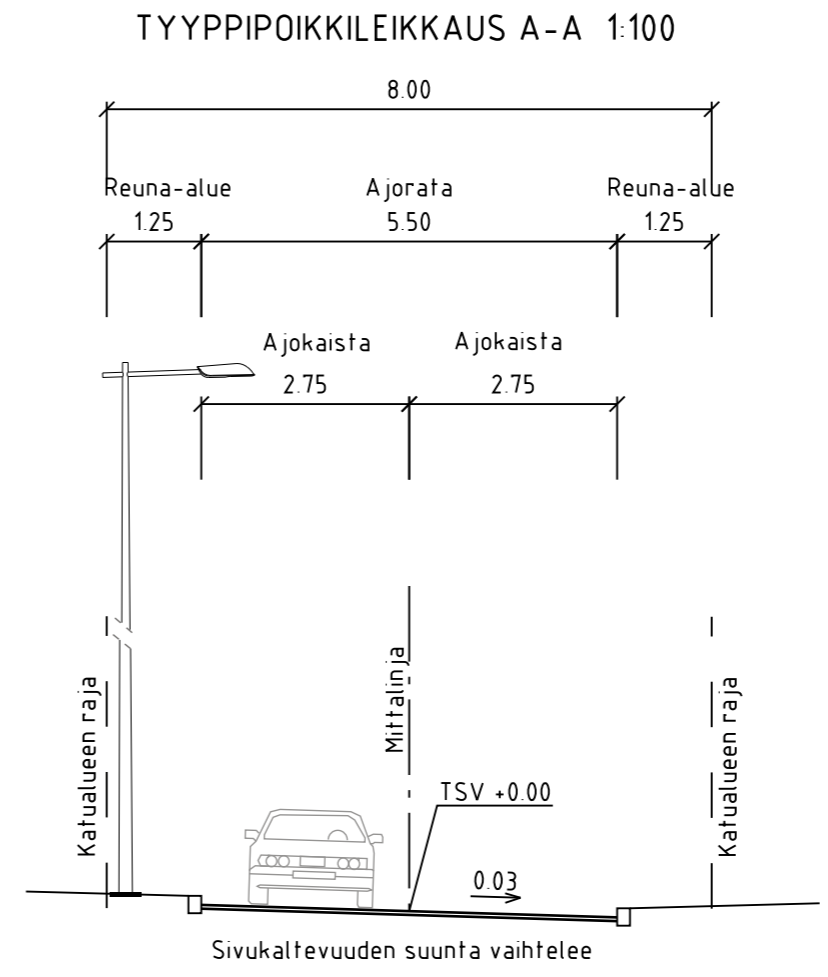
TYYPPIPOIKKILEIKKAUS A-A 1:100



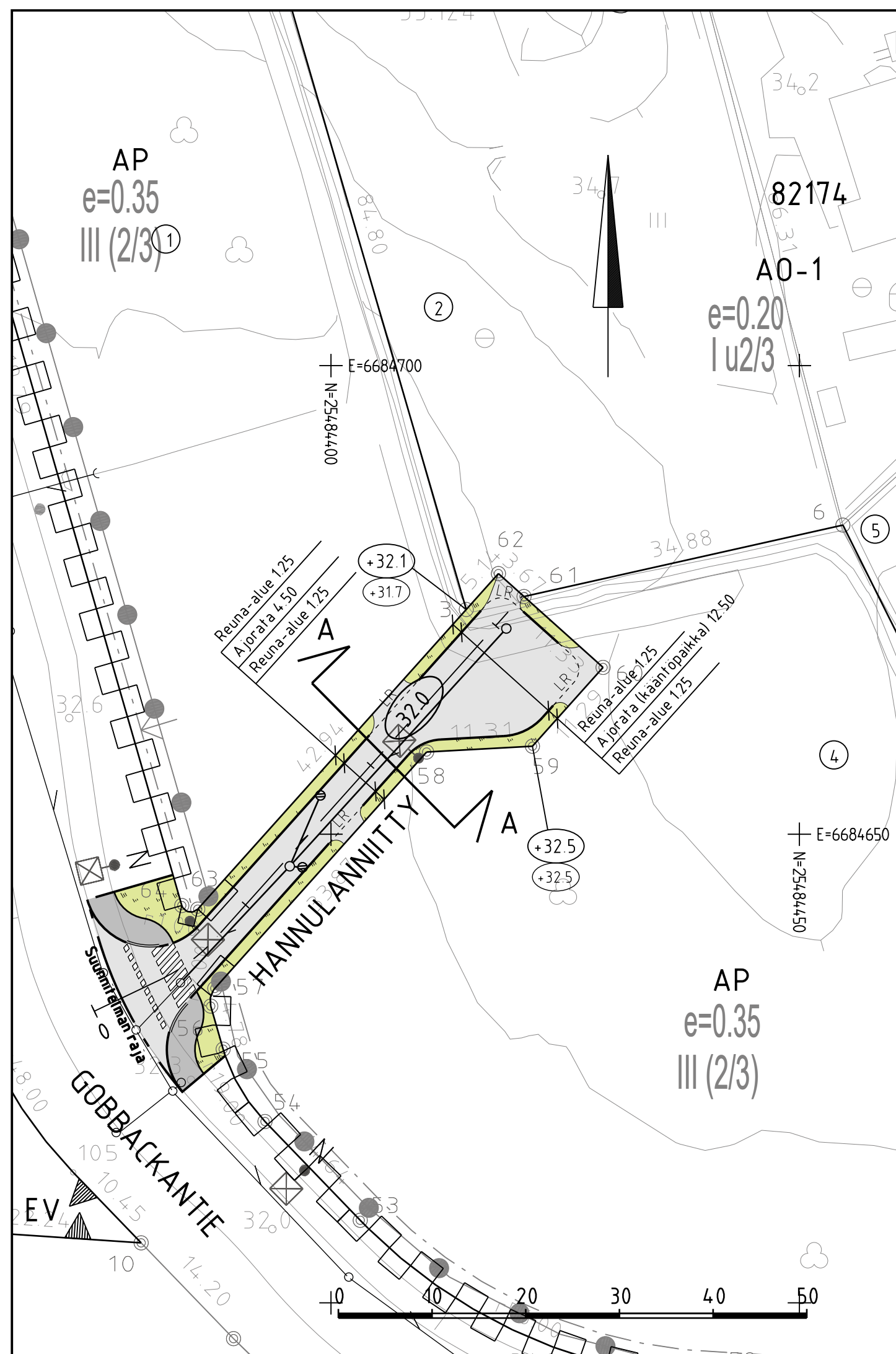
|  |   |  |     |
|--|---|--|-----|
| C  | M | S  | T/H |
| B  | M | S  | T/H |
| A  | M | S  | T/H |
|  <b>ESPOON KAUPUNKI</b><br>KAUPUNKITEKNIKAN KESKUS        |   | <b>ESBO STAD</b><br>STADSTEKNIKCENTRALEN   |     |
| <b>ALUE</b><br>KAAVA<br><b>GOBBACKA</b>  |   | KAUP OSA<br>82 PERUSMÄKI   |     |
| <b>NIMI</b><br>LAMBERTINNIITTY   |   | KLEHTI 12N<br>HNRD   |     |
| <b>AIHE</b><br>KATU  |   | KORKEUSJÄRJ.<br>ETRS-GK25<br>KORKEUSJÄRJ.<br>NZ2000  |     |
| <b>PIIRUSTUSLAJI</b><br>KATUSUUNNITELMA, TYYPPIPOIKKILEIKKAUS  |   | NRO<br><b>7801/006</b>   |     |
|  HSY:n vesihuolto<br>PL 100<br>00066 HSY<br>p.091 15611 |   | REV HYV.<br>REV TARK.<br>HYV.<br>TARK.   |     |
| <b>GT</b><br>GEOTEKNIIKKA-<br>YKSIKKÖ  |   | KONS.<br> 10.3.2023 |     |
| <b>SUUNN.</b><br>Henri Rantajarvi  |   | SUUNN.<br>Henri Rantajarvi   |     |
| <b>TARK.</b>   |   | TARK.<br>Markku Lindroos   |     |




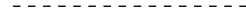
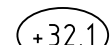
- nykyinen/poistettava havupuu ja lehtipuu
- ajorata, asfaltti
- jk+pp-tie / jk, asfaltti
- viheralue
- reunatuki
- madallettu reunatuki
- hulevesiviemäri, suunniteltu / rakennettu
- hulevesikaivo
- tarkastuskaivo
- likimääräinen kadun korkeusasema
- likim. suunniteltu maanpinnan korkeusasema
- likim. nykyinen maanpinnan korkeusasema
- valaisimet



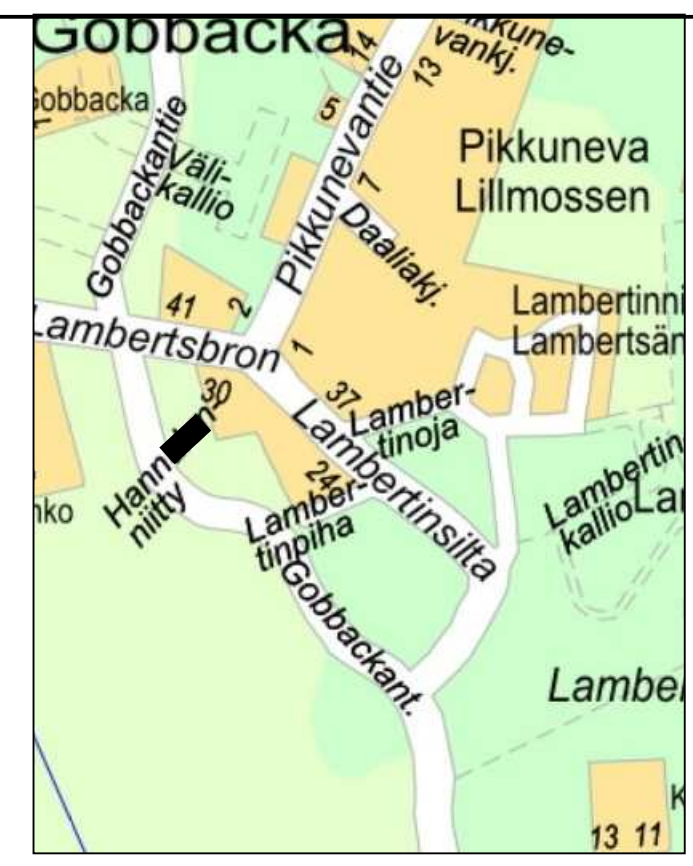
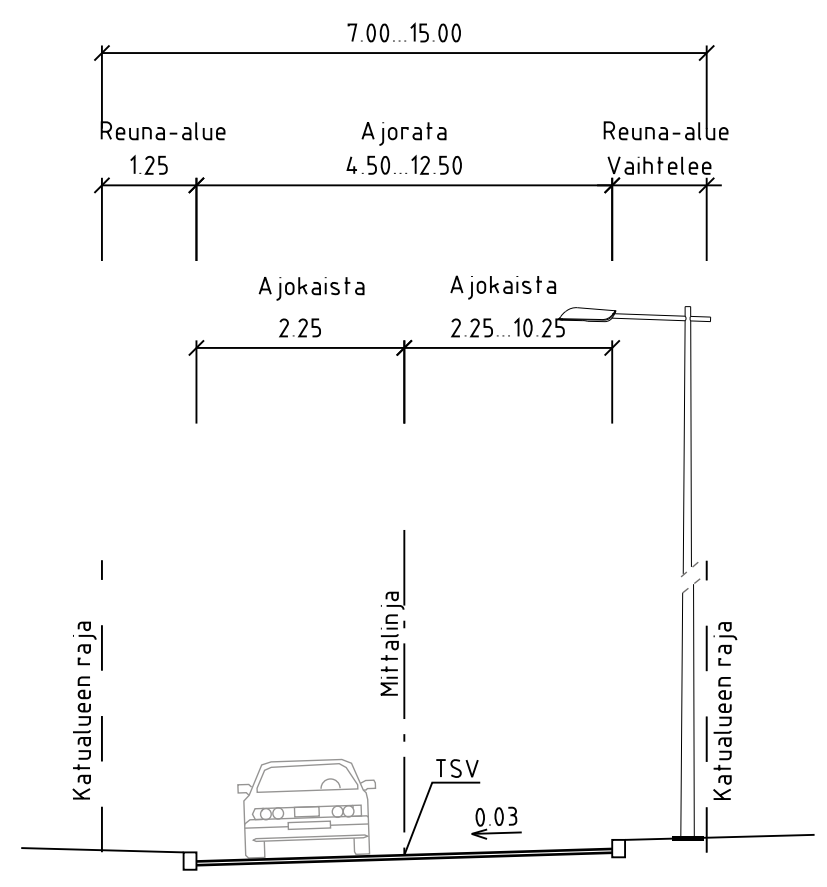
|   |  |  |  |   |  |   |  |                                  |  |
|---|--|--|--|---|--|---|--|----------------------------------|--|
| C   |  | H  |  | S                                       |  | T   |  | T                                |  |
| B   |  | H  |  | S                                       |  | T   |  | T                                |  |
| A   |  | H  |  | S                                       |  | T   |  | T                                |  |
| <b>ESPOON KAUPUNKI</b><br>KAUPUNKITEKNIKAN KESKUS |  | <b>ESBO STAD</b><br>STADSTEKNIKCENTRALEN           |  | SUUNNITTELIJA<br>24.4.2023 Peik Salonen |  | SUUNNITTELIJA<br>25.4.2023 Salla Hänninen           |  | SUUNNITTELIJA<br>1500,1:100      |  |
| ALUE<br><b>GOBBACKA</b>                           |  | KAUP OSA<br>82 PERUSMAKI                           |  | SUUNNITTELIJA<br>12N                    |  | SUUNNITTELIJA<br>ETRS-GK25                          |  | SUUNNITTELIJA<br>N2000           |  |
| NIMI<br><b>LAMBERTINKALLIO</b>                    |  |  |  | SUUNNITTELIJA<br>10.3.2023              |  | SUUNNITTELIJA<br>Henri Rantajarvi                   |  | SUUNNITTELIJA<br>Markku Lindroos |  |
| AIHE<br>KATU                                      |  | PIIRUSTUS<br>KATUSUUNNITELMA, TYYPPIPOIKKILEIKKAUS |  | SUUNNITTELIJA<br>HSY:n vesihuolto       |  | SUUNNITTELIJA<br>PL 100<br>00066 HSY<br>p.091 15611 |  | SUUNNITTELIJA<br>RAMBOLL         |  |
| GT<br>SUUNNITTELIJA<br>TARKASTUS                  |  | SUUNNITTELIJA<br>TARKASTUS                         |  | SUUNNITTELIJA<br>TARKASTUS              |  | SUUNNITTELIJA<br>TARKASTUS                          |  | SUUNNITTELIJA<br>TARKASTUS       |  |






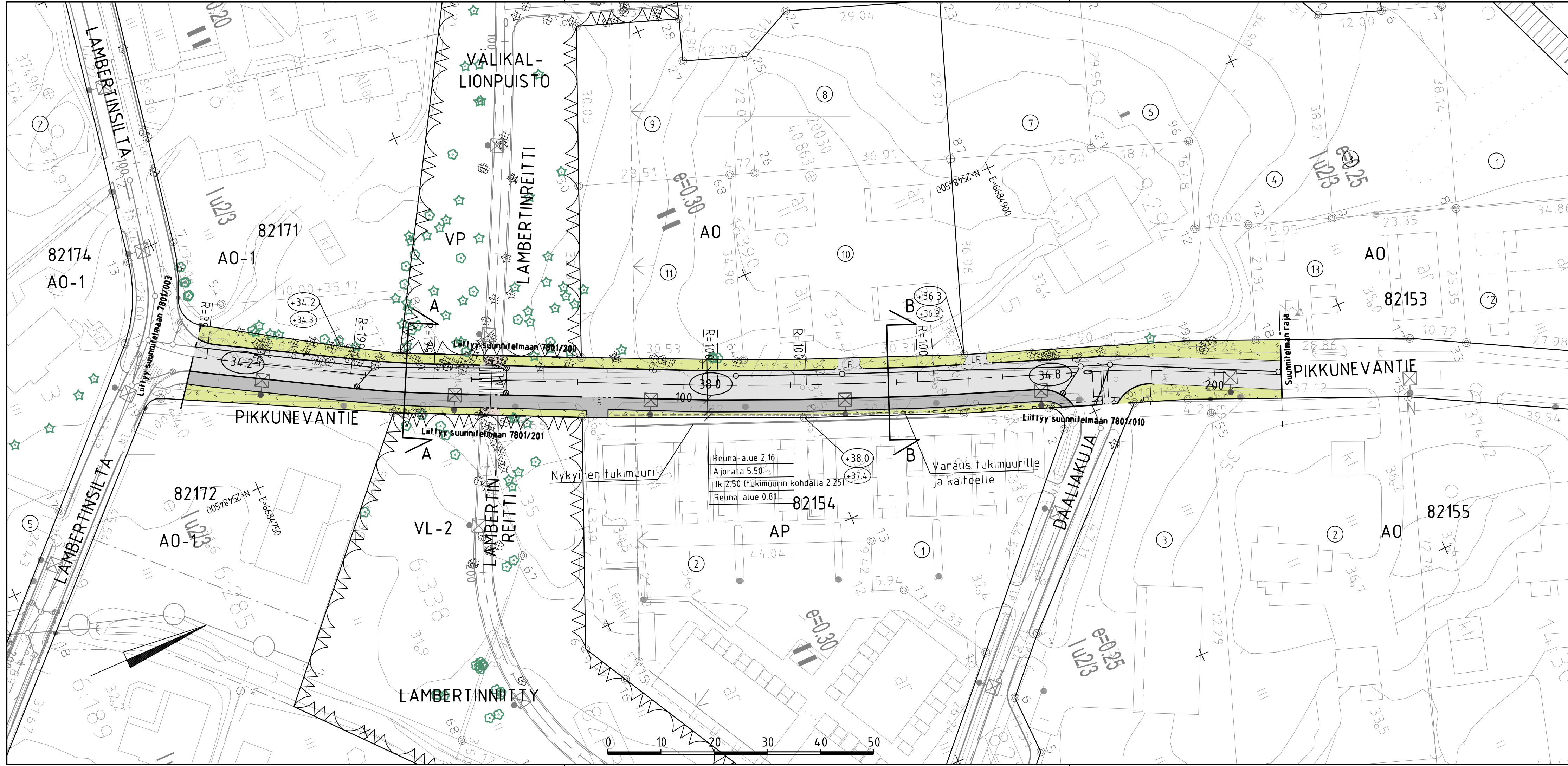
PIIRUSTUSMERKINNÄT

-  ajorata, asfaltti
-  jk+pp-tie / jk, asfaltti
-  viheralue
-  reunatuki
-  luiskattu reunatuki
-  hulevesiviemäri, suunniteltu / rakennettu
-  hulevesikaivo
-  tarkastuskaivo
-  likimääräinen kadun korkeusasema
-  likim. suunniteltu maanpinnan korkeusasema
-  likim. nykyinen maanpinnan korkeusasema
-  valaisimet

TYYPPIPOIKKILEIKKAUS A-A 1:100

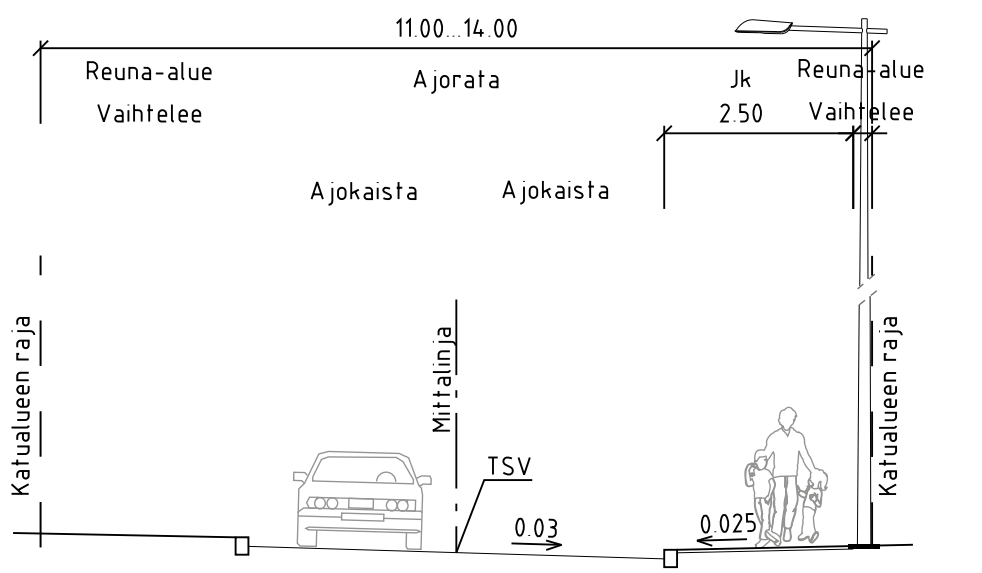


|   |   |                                   |  |
|---|---|-----------------------------------|--|
| C   | M   | S                                 | T/H  |
| B   | M   | S                                 | T/H  |
| A   | M   | S                                 | T/H  |
|  | ESPOON KAUPUNKI<br>KAUPUNKITEKNIKAN KESKUS              | ESBO STAD<br>STADSTEKNIKCENTRALEN | PIIRIT<br>SUUNN<br>TARK 24.4.2023 Peik Salonen   |
| ALUE  | KAAVA<br>GOBBACKA                                       | KAUP.OSA<br>82 PERUSMÄKI          | HYV 25.4.2023 Salla Hänninen   |
| NIMI  | HANNULANNIITTY  |                                   | KLEHTI 12N<br>HNRO<br>LIITTYV  |
| AIHE  | KATU  |                                   | MKAAYA 1:500, 1:100<br>KOORD.JÄRJ. ETRS-GK25<br>KORKEUSJÄRJ. N2000                                   |
| PIIRILAJI   | KATUSUUNNITELMA, TYYPPIPOIKKILEIKKAUS                   |                                   | HNRO 7801/008  |
|  | HSY:n vesihuolto<br>PL 100<br>00066 HSY<br>p.1091 15611 | NRO                               | REV.HYV<br>REV.TARK<br>HYV<br>TARK.  |
| GT  | GEOTEKNIKA-YKSIKKÖ                                      | KONS                              | KONS  10.3.2023 |
| SUUNN   |   |                                   | SUUNN Henri Rantajarvi   |
| TARK  |   |                                   | TARK Markku Lindroos   |

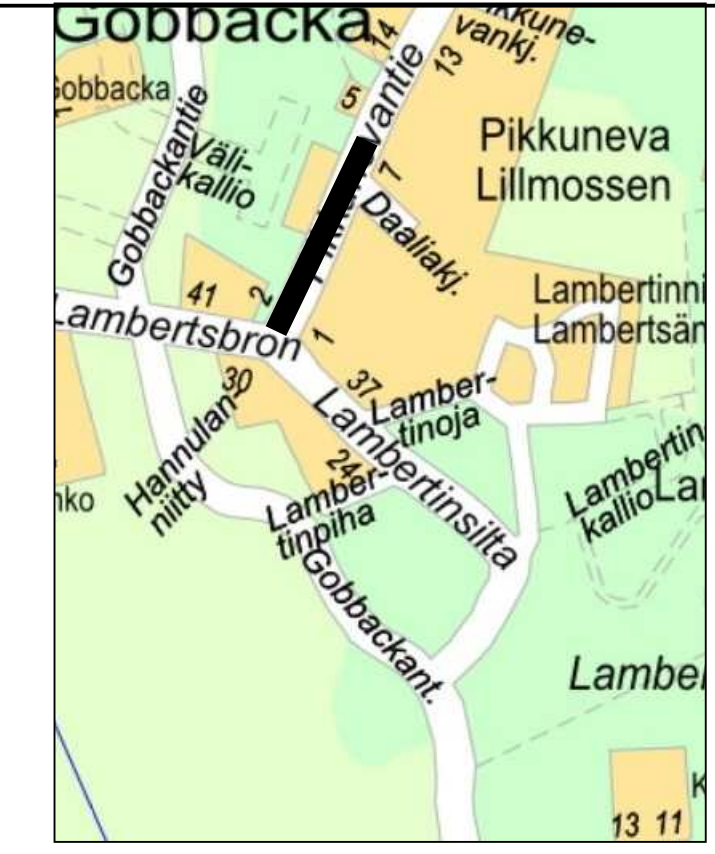
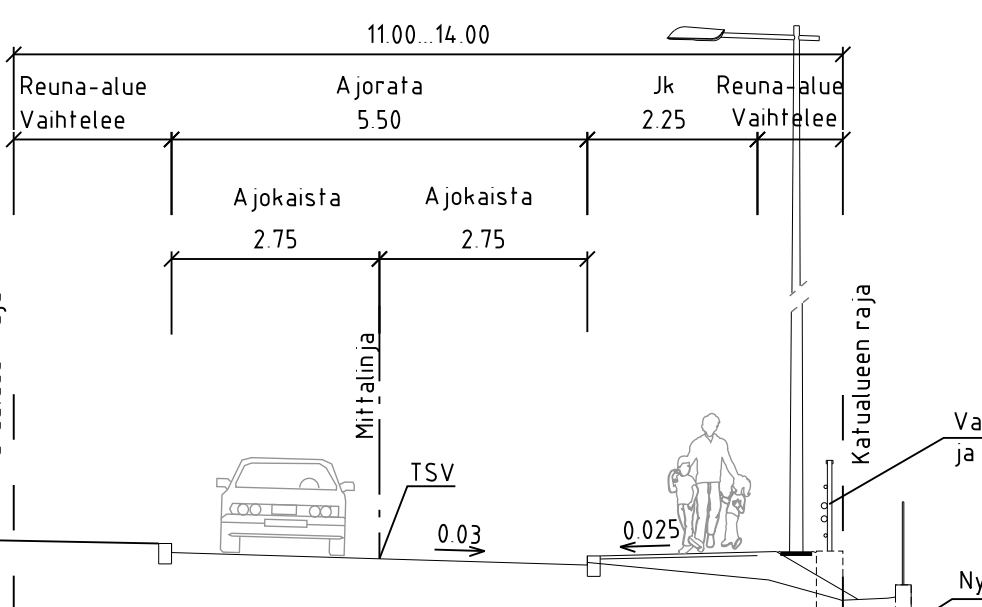


- PIIRUSTUSMERKINNÄT**
- nykyinen/poistettava havupuu ja lehtipuu
  - ajorata, asfaltti
  - jk+pp-tie / jk, asfaltti
  - viheralue
  - kivituhka
  - reunatuki
  - madallettu reunatuki
  - luiskattu / upotettu reunatuki
  - suojatie
  - hulevesiviemäri, suunniteltu / rakennettu
  - hulevesikaivo
  - farkastuskaivo
  - likimääräinen kadun korkeusasema
  - likim. suunniteltu maanpinnan korkeusasema
  - likim. nykyinen maanpinnan korkeusasema
  - valaisimet

TYYPPIPOIKKILEIKKAUS A-A 1:100

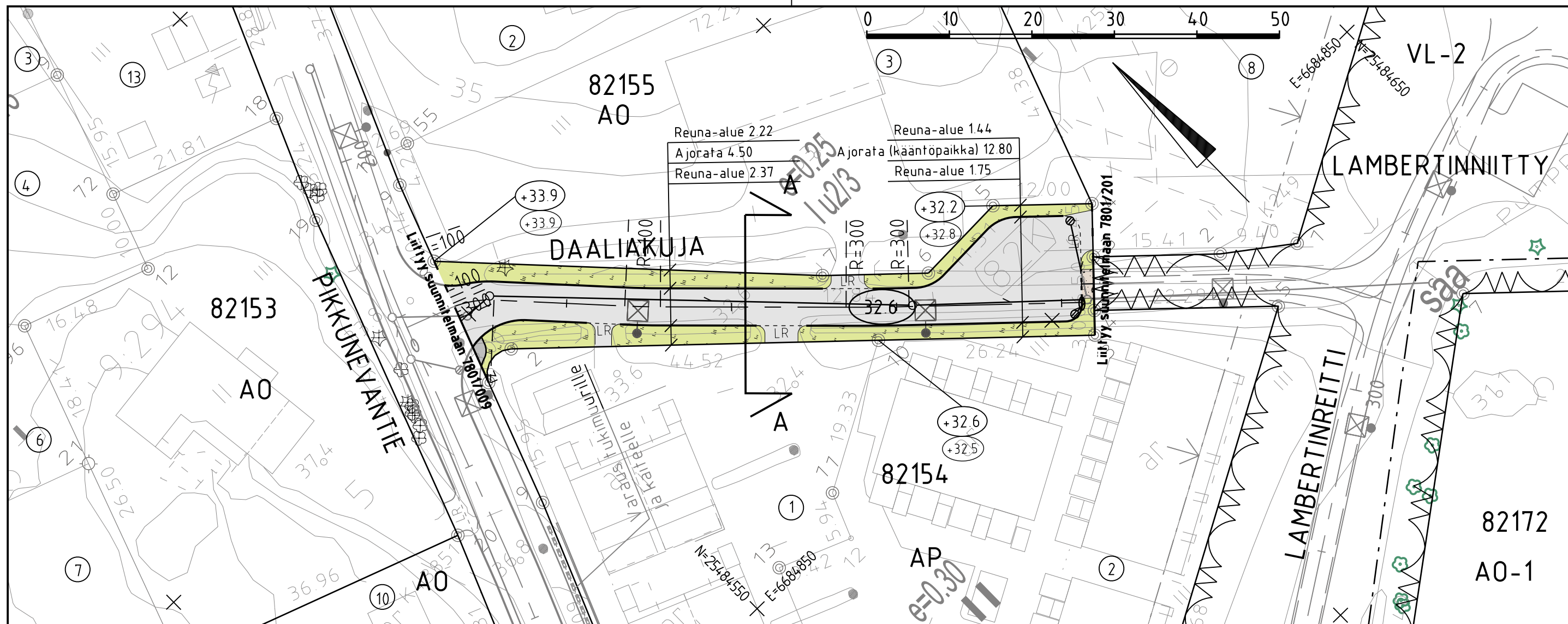


TYYPPIPOIKKILEIKKAUS B-B 1:100

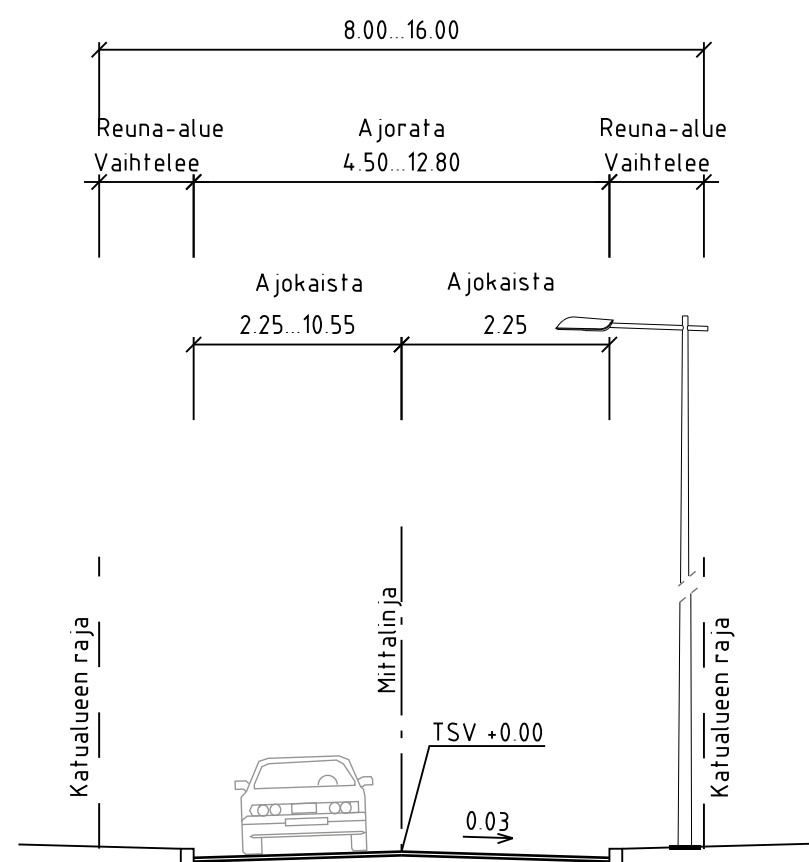


|   |  |                                   |  |               |                          |
|---|--|-----------------------------------|--|---------------|--------------------------|
| ESPOON KAUPUNKI<br>KAUPUNKITEKNIIKAN KESKUS             |  | ESBO STAD<br>STADSTEKNIKCENTRALEN |  | PIIRI         |                          |
| ALUE<br>GOBBACKA  |  | KAUPUNTI<br>82 PERUSMÄKI          |  | SUUNN.        | 24.4.2023 Peik Salonen   |
| NIMI<br>PIKKUNEVANTIE                                   |  | KATU                              |  | TARK.         | 25.4.2023 Salla Hanninen |
| AIHE<br>KATUSUUNNITELMA, TYYPPIPOIKKILEIKKAUS           |  | KATU                              |  | PIIRI<br>LAJI |                          |
| HSY:n vesihuolto<br>PL 100<br>00066 HSY<br>p.1091 15611 |  | NRO                               |  | REVISSIO      |                          |
| GT  |  | GEOTEKNIIKKA-<br>YKSIKÖ           |  | REVISSIO      |                          |
| SUUNN.  |  | HENRI RANTAJÄRVI                  |  | REVISSIO      |                          |
| TARK.   |  | MARKKU LINDROOS                   |  | REVISSIO      |                          |
|   |  | RAMBOLL                           |  | 10.3.2023     |                          |





TYYPPIPOIKKILEIKKAUS A-A 1:100



PIIRUSTUSMERKINNÄT

- nykyinen/poistettava havupuu ja lehtipuu
- ajorata, asfaltti
- jk+pp-tie / jk, asfaltti
- viheralue
- reunatuki
- luiskattu reunatuki
- hulevesiviemäri, suunniteltu / rakennettu
- hulevesikaivo
- tarkastuskaivo
- likimääräinen kadun korkeusasema
- likim. suunniteltu maanpinnan korkeusasema
- likim. nykyinen maanpinnan korkeusasema
- valaisimet

|   |   |  |     |
|---|---|--|-----|
| C   | M | S  | T/H |
| B   | M | S  | T/H |
| A   | M | S  | T/H |
| <b>ESPOON KAUPUNKI</b><br>KAUPUNKITEKNIKAN KESKUS                           |   | <b>ESBO STAD</b><br>STADSTEKNIKCENTRALEN   |     |
| <b>ALUE</b><br>KÄÄVA<br><b>GOBACKA</b>                                      |   | <b>KAUP.OSA</b><br>82 PERUSMÄKI  |     |
| <b>NIMI</b><br>DAALIAKUJA   |   | <b>KLEHTI</b> 12N<br><b>HNRO</b><br><b>LIITTYV</b><br><b>NKÄÄVA</b> 1:500, 1:100<br><b>KOORD. JÄRJ.</b> ETRS-GK25<br><b>KORKEUSJÄRJ.</b> N2000 |     |
| <b>Aihe</b> KATU<br><b>Piir. laji</b> KATUSUUNNITELMA, TYYPPIPOIKKILEIKKAUS |   | <b>7801/010</b>  |     |
| HSY:n vesihuolto<br>PL 100<br>00066 HSY<br>p.1091 15611                     |   | <b>REV. HYV.</b><br><b>REV. TARK.</b><br><b>HYV.</b><br><b>TARK.</b>   |     |
| <b>GT</b> GEOTEKNIKA-YKSIKKÖ  |   | <b>KONS.</b> 10.3.2023   |     |
| <b>SUUNN.</b>   |   | <b>SUUNN.</b> Henri Rantajarvi   |     |
| <b>TARK.</b>  |   | <b>TARK.</b> Markku Lindroos   |     |