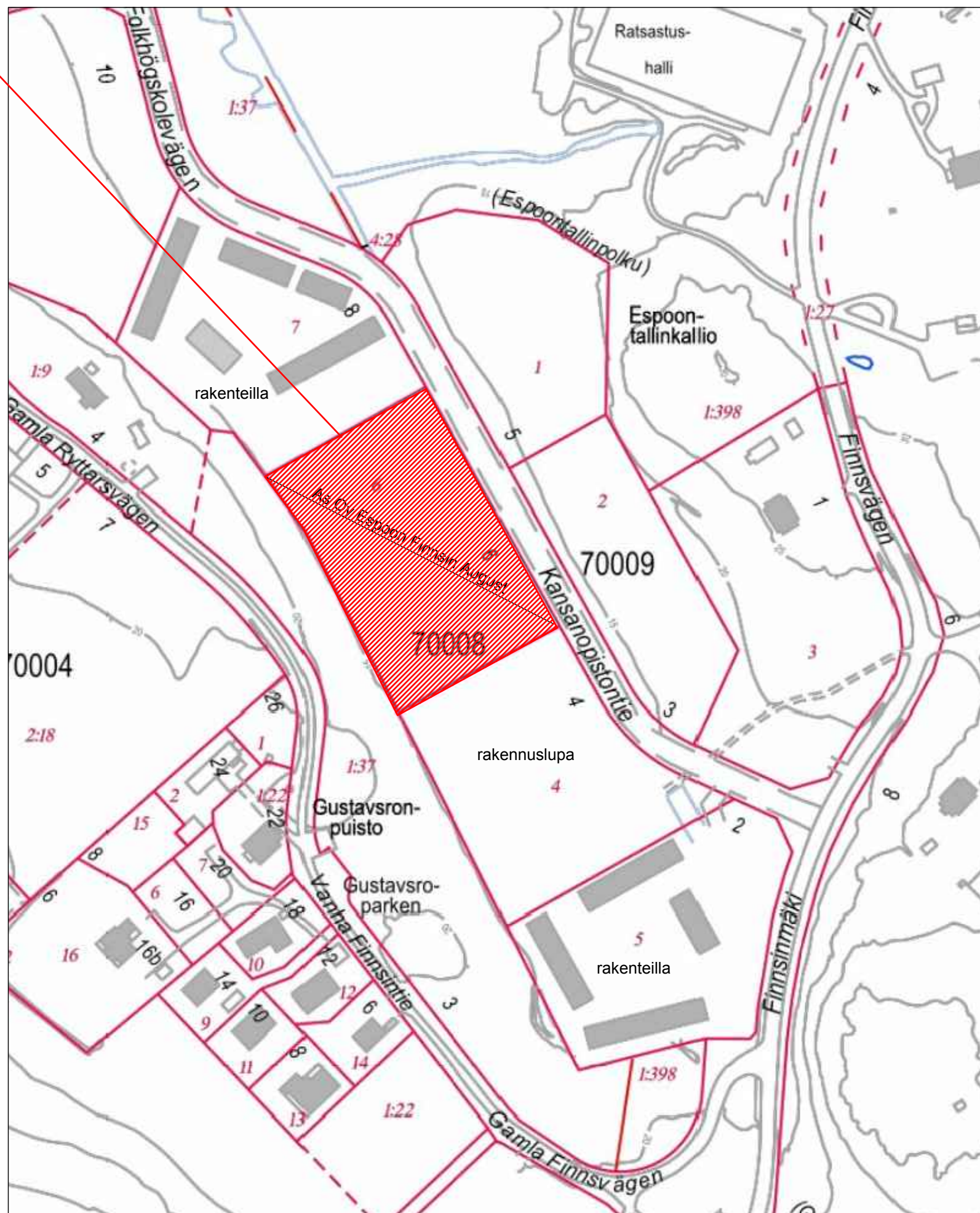
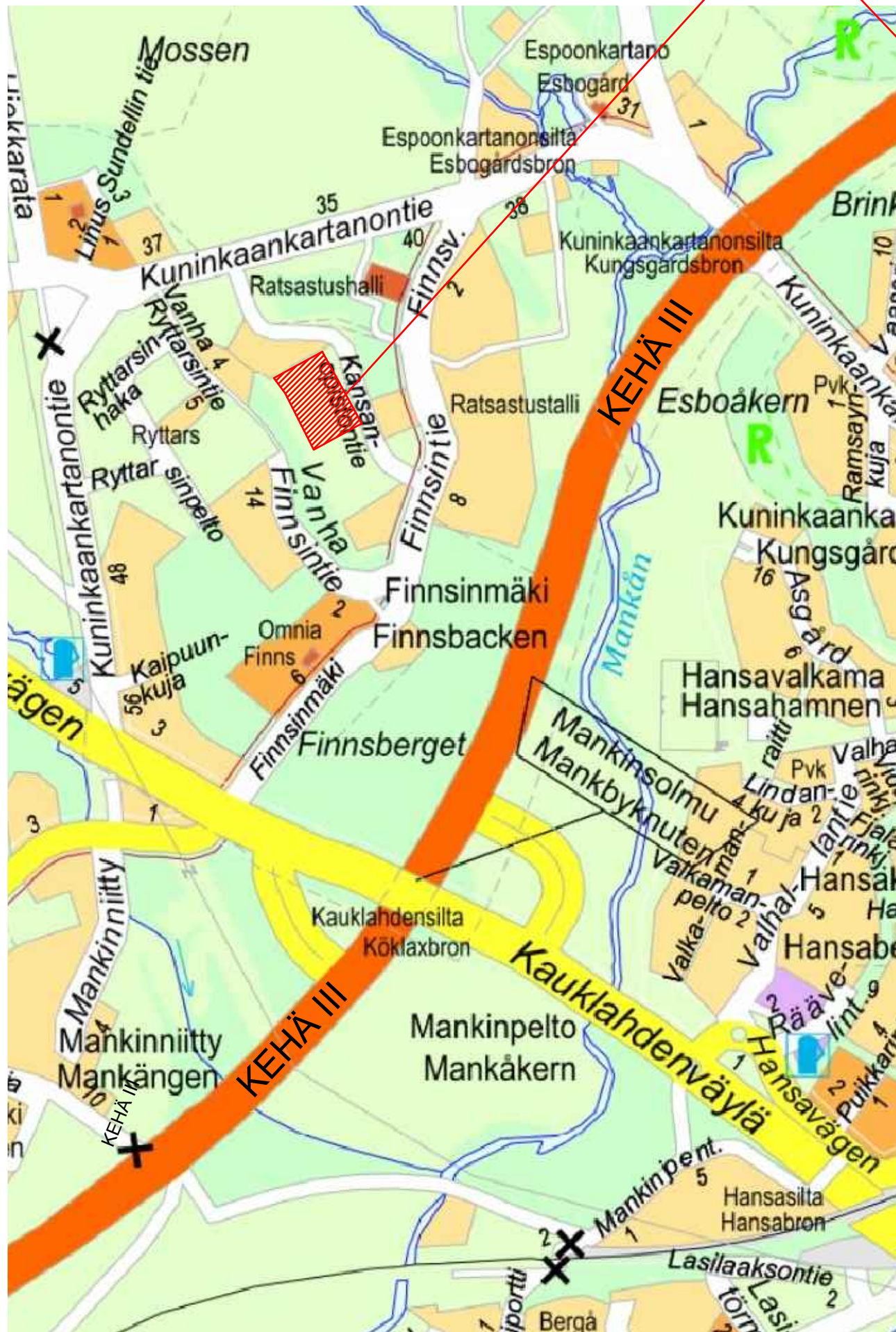




NÄKYMÄ KANSANOPISTONTIELTÄ







# ASEMAKAAVAMÄÄRÄYKSET

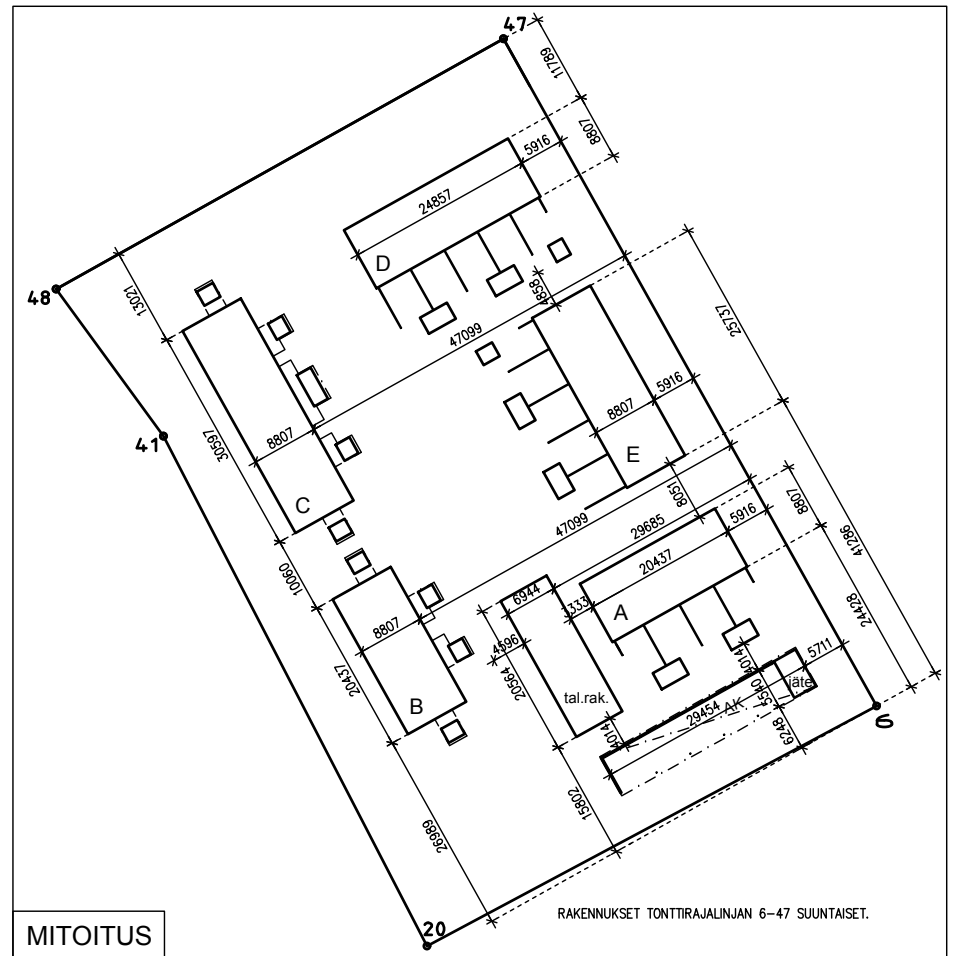
<b>A</b>	Asuinrakennusten korttelialue. (1-9 §)	Avoimiin maisema-alueisiin rajautuvissa kortteissa rakennuskanta tulee toteuttaa mittakaavaltaan siten, että rakennusten massoille ja muodot muodostavat harmonisen ja kulttuurihistorialliseen ympäristöön sopivan kokonaisuuden. Muurimaista vaikutelmaa tulee välttää.
	Lähivirkeistysalue, jonka kasvustoa tulee säilyttää ja hoitaa niin, että alueen metsäinen siluetti ja luonne maisemassa säilyvät. Alueen läpi kulkevat ekologist yhteydet tulee turvata. (1 §)	Rakennusten muodossa tulee tavoitella pieni-mittakaavaisuutta. Julkisivun pinnan yhteydessä 20 metriä tulee julkisivu jakaa jaksoihin värin ja muodon keinoin. Pitkiä julkisivuja voidaan elävöittää julkisivulinjojen tehtävillä sisään- ja ulosoveilla, muotokilpilla vesikattomuodossa, julkis- ja harjalinjan muotokilpilla pysäyspaikassa, julkisivulinjasta ulkonevilla sisäänkäyntikotkeilla ja -kuleilla, rakennukseen kytkettyjä ulkoverastoja ym. keinoilla.
<b>II</b>	Roomalainen numero osoittaa rakennusten, rakennuksen tai sen osan suurimman sallitun kerrosluvun.	<b>RAKENTAMISEN TAPA</b>
$e=0.20$	Tehokkuusluku eli kerrosalan suhde tontin pinta-alaan.	5 § Asuinrakennusten pääasiallisena julkisivumateriaalina tulee käyttää kulttuurihistoriallisesti merkittävään ympäristöön soveltuvia materiaaleja kuten puu tai rappaus. Rakennusten julkisivussa tulee käyttää keskivahoja värisiivyyttä. Asuinrakennusten korttelialueella tulee käyttää selkeän osakokonaisuuksin yhteneväistä rakennustapaa.
	Rakennusala.	Asuinrakennuksissa on käytettävä harjakattoa, vastakaikasta pulpettikattoa tai pulpettikattoa. Rakennusten katokkujen tulee muodostaa luon- teva ja ehyt kokonaisuus maisemassa. Rakennusten pääasiallisena kattomateriaalina tulee käyttää tumman harmaata saumattua peltiä. Erilisiä vesikatun tyypöille nousevia konehuoneita ei sallita.
	Ohjeellinen alueellinen hulevesijärjestelmän osa. Vesiloma tulee mahdollisuuksien mukaan säilyttää avoimena.	Katualueiden vaatimia maastoluokkia tai täyttöjä saa ulottaa korttelialueiden puolelle. Näillä alueilla tulee tällöin noudattaa myös muita korttelialuetta koskevia merkintöitä ja määräyksiä.
	Sijainnillaan ohjeellinen leikki- ja oleskelualueeksi varattu alueen osa.	Tontit tulee pääosin järjestellä luonnonmukaisiin tasoreuniin. Mikäli tukimuureja on välttämättä rakentaa, tulee materiaalin ja toteutustavan sopia maaston, korttelin yleisluonteeseen ja kaupunkikuvaan.
	<b>KULTTUURIYMPÄRISTÖ JA -MAISEMA</b>	<b>HULEVEDET</b>
1 §	Alueita tulee säilyttää, hoitaa ja uudistaa niin, etteivät sen kulttuurihistorialliset arvot, vaihtelevat maastonmuodot, luonne suurmiesmais- evätkä pitki avoimet näkymät vaarannu. Erityistä huomiota tulee kiinnittää hienovieraimin maastonmuotolain. Alueella tulee käyttää perinteisiä kulttuuriympäristön kasveja ja luonnon mukaisia kasvilajikkeita.	6 § Korttelien piha- ja pysäköintialueilla tulee sopia ratkaisuja, jotka poistavat vetäviä pintakulutusjärjestelmistä ja parantavat veden laatu. Tontilla tulee myös viivyttää ja mahdollisuuksien mukaan imeyttää hulevesiä sekä erityisesti välttää vetäviä läpiseemattomia pintoja. Viivytys- ja imeytys- rakenteiden varusteluun tulee olla yksi kuutiometri jokaisia seassa vetäviä läpiseemattomia pintoja neliometriä kohti. Viivytys- ja imeytysrakenteiden tulee tyhjentyä 12-24 tunnin kuluessa täyttymisestä ja niissä tulee olla hallittu ylivuoto. Valtio- teet koskevat myös rakentamisen aikaisia järjestelyjä. Selviytyminen hulevesien käsittelystä on esitettävä rakennuslupaa haettaessa.
	<b>PYSÄKÖINTI</b>	<b>POHJAVESI</b>
2 §	Asuinortteissa autoaikoja on rakennettava vähintään seuraavasti: - 2 autoaikoja erillispihallaosuutta kohti. - Kytketyissä pientaloissa 1 ap / 70 k-m <sup>2</sup> , kuitenkin vähintään 1,5 ap / asunto - Pienkerrostoissa 1 ap / 70 k-m <sup>2</sup> , kuitenkin vähintään 1,5 ap / asunto	7 § Kaivamista pohjaveden pinnan alapuolelle tulee välttää. Rakentamisessa saa käyttää ainostaan puhdasta, pilaantumattomia maanainesta. Tarvittaessa maanaineksen laatu on määriteltävä analyysien avulla.
	YL- ja YLS-korttelialueilla autoaikoja on rakennettava vähintään 1 ap / 150 k-m <sup>2</sup> .	Rakennusten kuivatusalusten tulee olla pohjaveden pinnan yläpuolella.
	Asuinortteissa tulee toteuttaa pyöräpysäköintipaikkoja vähintään 1 pp/30 k-m <sup>2</sup> kuitenkin vähintään 2 pp/asunto. Vähimmäisvaatimuksen mukaan pyöräpysäköintipaikka tulee sijoittaa katutas- sa ja lukittavissa olevassa tilassa. Lisäksi lyhyt- aikaiselle pyöräpysäköinnille tulee osoittaa tila ulkoilmoissa.	Maansiirto- ja rakennustöiden aikana tulee huolehtia siitä, ettei maaperään joudu pohjavesiä vaarantavia aineita. Koneiden tankkaus ja muut sellaiset toimenpiteet tulee tehdä pohjavesialueen ulkopuolella tai rakentaa toiminnalle sopiva läpiseemattomasti tiivistettävä alue. Ks. myös merkintä pv.
	Avoimet autoaikat on jaettava selkeiksi rivi- ja erottettaviksi toisistaan ja muista pihatoiminnon- nista ikkuvyöhykkeellä / penasivustuksien. Pysäköintialue ei saa asfaltoida - pinnoittoa- on oltava maaston sopeuttava ja vetä läpise- vää.	<b>MELUNSUOJAUS</b>
	Autoaikoja saa sijoittaa toiselle tontille kiinteis- tön välisen sopimuksin.	8 § Korttelit 70003 ja 70005 sijaitsevat melualueella. Leikki- ja oleskelualueet tulee sijoittaa rakennus- ten ja/tai meluesteiden muodostamaan melukat- veseen siten, että asuinalueille asetetut ulko- alueiden melutaso ohjearvot eivät ylitä.
	<b>LISÄRAKENNUSOIKEUS</b>	<b>ENERGIA</b>
3 §	Kaavaan merkityn rakennuskohteen lisäksi saa rakentaa:  Väestösuojatilat, jotka saa toteuttaa myös eri tonttien yhteisuuksina.  A- ja AP-korttelialueilla -asuntojen ulkopuoliset varastotilat -asukkaiden yhteistilat -jätehuoneet ja kiinteistöhoitoon liit- -talojen vaativat tekniset tilat ja kullut -pysäköintitilat.  Nämä tilat eivät milloika auto- ja polkupyöräpaik- koja.	9 § Maalämpökaivoja voidaan sijoittaa 2 m etäisyy- delle tontin rajoista myös rakennusalan ulkopuo- lle. Maalämpökaivoja voidaan porata myös viestisi virkistysalueen alle maanomistajan si- juttamalla. Energiatutkimus ei saa halaita virkistysalueen käyttöä.
	<b>RAKENNUSTEN SULOITUMINEN JA MUOTO</b>	
4 §	Rakennukset saa sijoittaa 4 metriä lähemmäs- si naapurin tontin raja. Päämääräisesti naapuri- tontin rähden tulee huomioida lähemmäksi rakennettaessa. Tontteja ei saa rajata raken- teellisiin aidojen yleisten alueiden suuntaan. AP- korttelialueella tulee kulkureitti, leikki- ja auto- paikat toteuttaa yhtenäisenä kokonaisuus- tena tonttijakoista riippumatta.  Korttelialueet, jotka on osoitettu le-merkinällä, tulee jäsentää rakennusten reunustamiksi pi- hapiireiksi, joita täydennetään istutettavilla pen- sailla ja runkoilla.  Rakennusten valpan ja muodon energiatehok- kuuteen on kiinnitettävä erityistä huomiota. Ra- kennusten suunnitamisessa ja tilojen suunnitte- lussa tulee huomioida mahdollisuus aurinkoe- nergian hyödyntämiseen.	

<b>PELASTAUTUMINEN</b>
Omatoinen pelastautuminen ovien ja kiinteä- painikkeisten ikkunoiden kautta.
<b>HULEVESIEN KÄSITTELY</b>
Hulevedet johdetaan viivytysrakenteiden kautta yleiseen hulevesiverkostoon. Hulevesien viivytys toteutetaan rajoittamalla virtaamaa suurilämpötehoisessa putkirakenteessa. Osa vesistä suotautuu maaperään ja kasvillisuuden käyttöön.
<b>KAITEET JA KÄSIJOHTEET ASETUKSEN 1007/2017 MUKAISESTI. IKKUNOIDEN JA OVIENTURVAUSASETUKSEN 1007/2017 MUKAISESTI.</b>
<b>ASUNNOISSA ON LÄMMÖNTALTEENOTILLA VARUSTETTU KONEELLINEN TULO- JA POISTOLMANVAIHTO.</b>
<b>PIHA-ALUE JA SISÄÄNKÄYNNIT ASUNTOIHIN JA TALOUSRAKENNUKSEEN OVAT ESTEETTÖMIÄ.</b>
<b>VÄESTÖSUOJATILAT SIIJAITSEVAT TONTIN 7 VSS-TILASSA. TONTIN 6 VSS-PAIKAT: 1995 k-m<sup>2</sup> x 0.02 =&gt; 39.9 SUOJATILAA. 39.9:0.75=&gt; 53 HENKILÖÄ.</b>
<b>RAKENNUSTEN PALOJUOKKA P3.</b>
Savunpoisto toteutetaan painovoimaisena käsinavattavien ikkunoiden ja ovien kautta.

KÄYTETTY TASOKOORDINAATIO ETRS-GK25.  
KÄYTETTY KORKEUSJÄRJESTELMÄ N2000.

**AUTOAIKKALASKELMA:**  
Autoaikoja on toteutettava vähintään:  
- 1 ap / 70 k-m<sup>2</sup>,  
kuitenkin vähintään 1,5 ap / asunto.  
  
Kerrosala 1995 / 70 => 29 ap.  
24 asuntoa x 1.5 => 36 ap.  
=> vaatimus 36 ap  
**Suunnitelmassa autoaikoja 36 ap, joista 2 le-ap.**  
10 autoaikkaa katospaikoja.  
Autoaikat sijaitsevat omalla tontilla.  
Le-autoaikat 5x3,6m, merkitään ISA-kyllillä: ♿

**POLKUPYÖRÄLASKELMA:**  
Polkupyöräpaikkoja on rakennettava vähintään:  
- 1 pp / 30 k-m<sup>2</sup> tai vähintään 2 pp / asunto  
katetussa lukittavassa tilassa.  
Lisäksi tulee mahdollista pyöräpysäköintitila ulkona.  
1pp / 30 k-m<sup>2</sup> => 1995/30 => 67 pp  
24 asuntoa x 2 pp => 48 pp  
=> vaatimus 67 pp  
Suunnitelmassa pyöräpaikat asunokohtaisissa ulkoverastoissa 3pp/varasto.  
Lisäksi pp-paikoja ulkotilassa.



MITOITUS



ISTUTUSALUE.

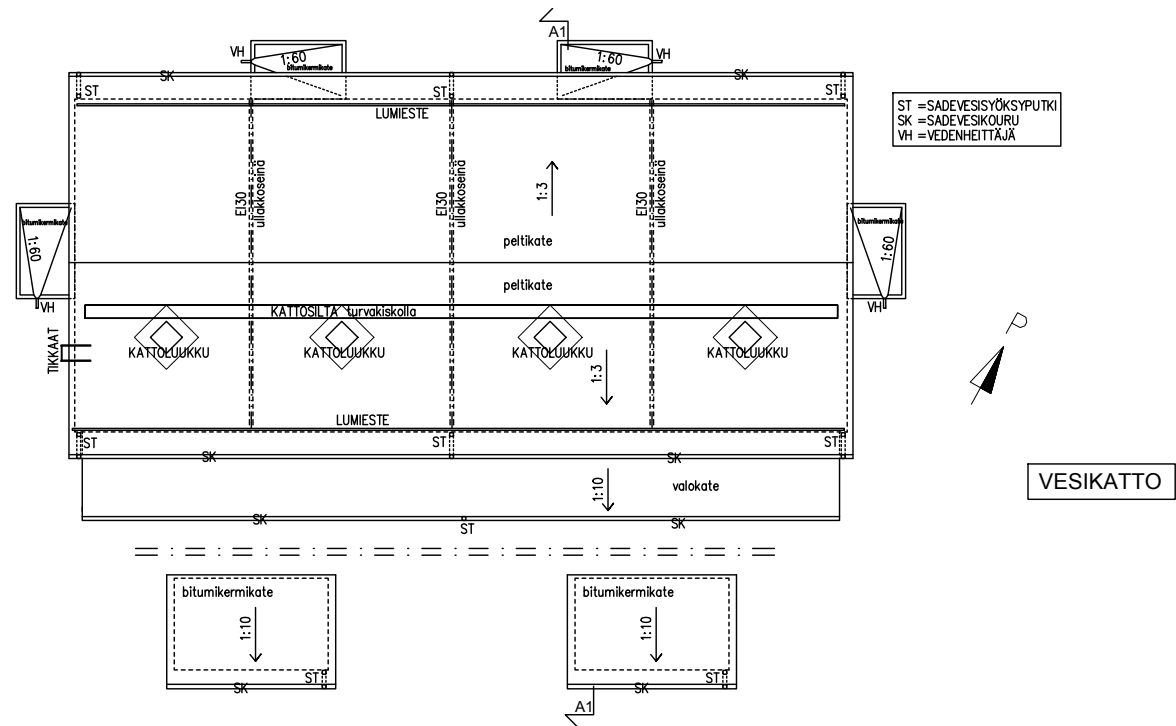
- KT = KIVITUHKA
- BL = BETONILAATTA
- TS = TURVASORA
- KP = KESTOPUU
- (+NN.N) = NYKYINEN MAANPINNAN KORKEUS
- OP = OPASTETAULLI
- PP = POLKUPYÖRÄPAIKOITUS
- = HULEVESIKAIVO
- = MAALÄMPÖKAIVO
- KAIVOJA 6 KPL (+VARAK.)
- MITOITUS ERILLISESSÄ LIITTEESSÄ

**KERROSALALASKELMA**

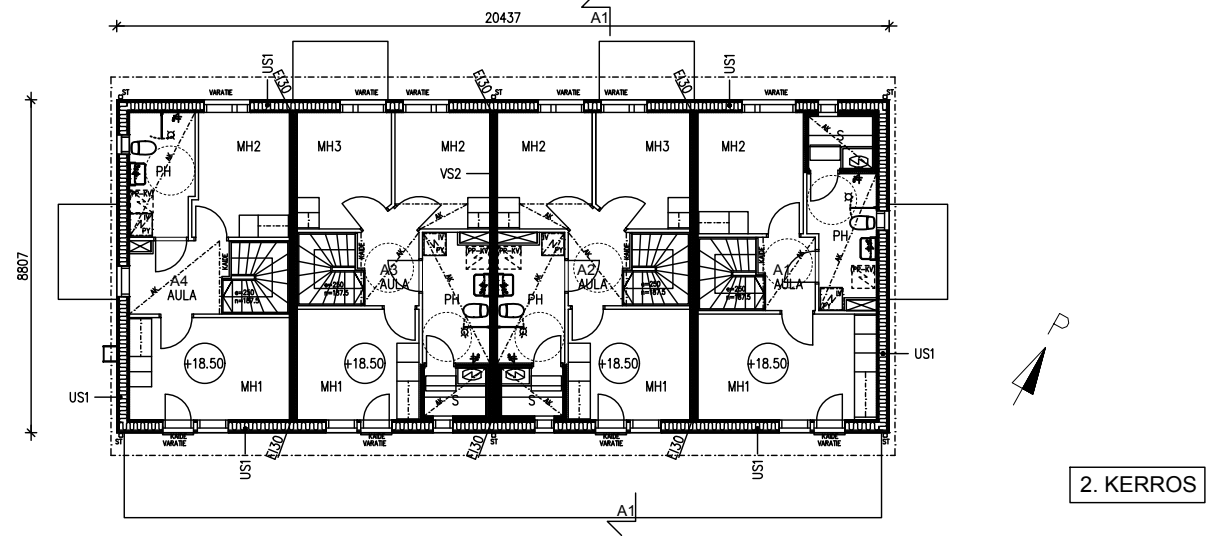
Pääkäyttötarkoituksen mukainen rakennusoikeus: tontti 6650 m<sup>2</sup> x tehokkuus 0.3 => 1995 k-m<sup>2</sup>.

	kr-ala br-ala m <sup>2</sup>	käytetty pääkäyttötarkoi- tuksen mukainen rak.oikeus (us250mm) m <sup>2</sup>	käytetty lisa- rak.oikeus m <sup>2</sup>
TALO A	367	333	34
TALO B	368	333	34
TALO C	550	502	48
TALO D	447	406	41
TALO E	462	421	41
TAL.RAK. jätehuone	143	-	143
yht.	2355	1995 k-m <sup>2</sup>	359

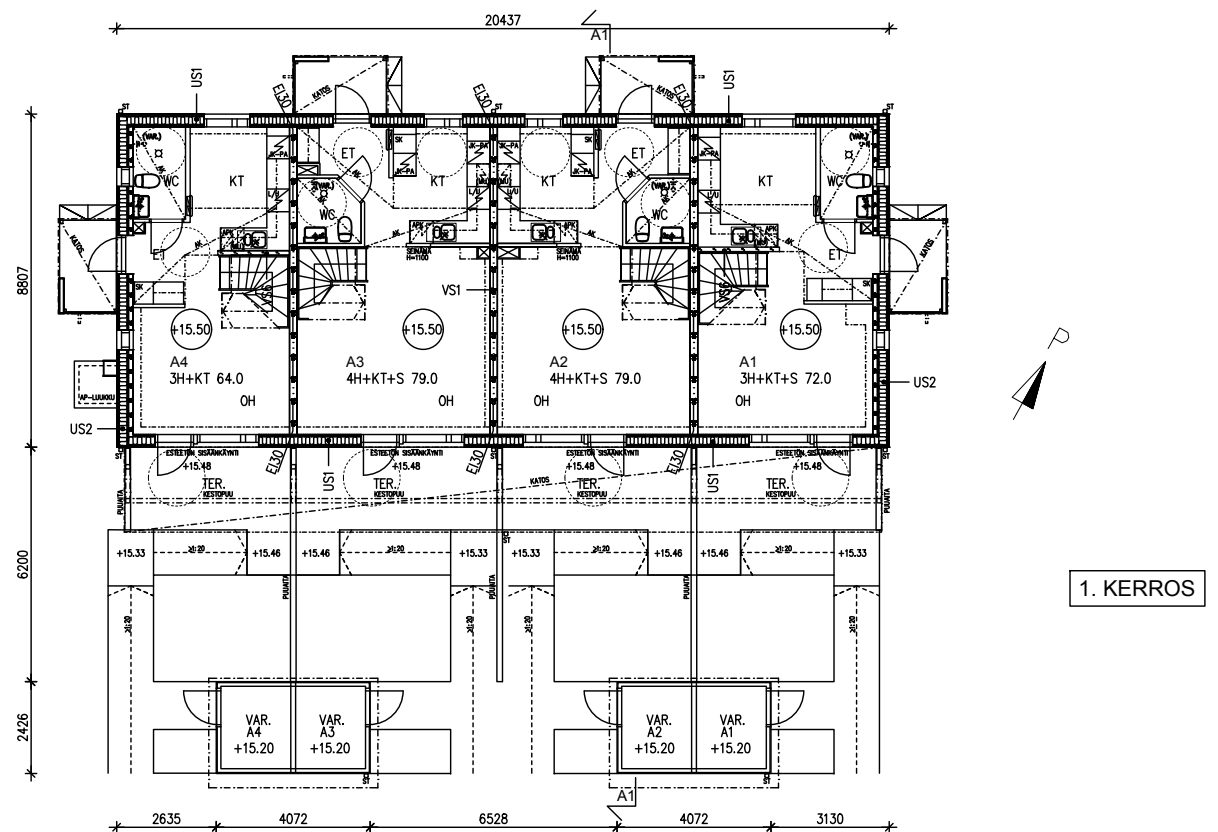
K.O.SA 70.	KORTTELI 70008	TONTTI 6	RAKENNUSLUVAN TUNNUS	05.06.23
RAKENNUSLOMPEE LUJDSRAKENNUS			PIRUSTUSLAJ PÄÄPIIRUSTUS	JÄRSK.No
RAKENNUSKOHTEEN NIMI JA OSOITE			PIRUSTUKSEN SISÄLTÖ	MITTAKAAVAT
ASUNTO OY ESPOON FINNSIN AUGUST KANSANOPISTONTIE 6 02780 ESPOO			ASEMAPIIRROS	
	SUUNNITTELIJA ARK	PIR.No 1	MAUTOS TEDOSTO	
	PÄIVÄYS 17.12.21			



VESIKATTO



2. KERROS

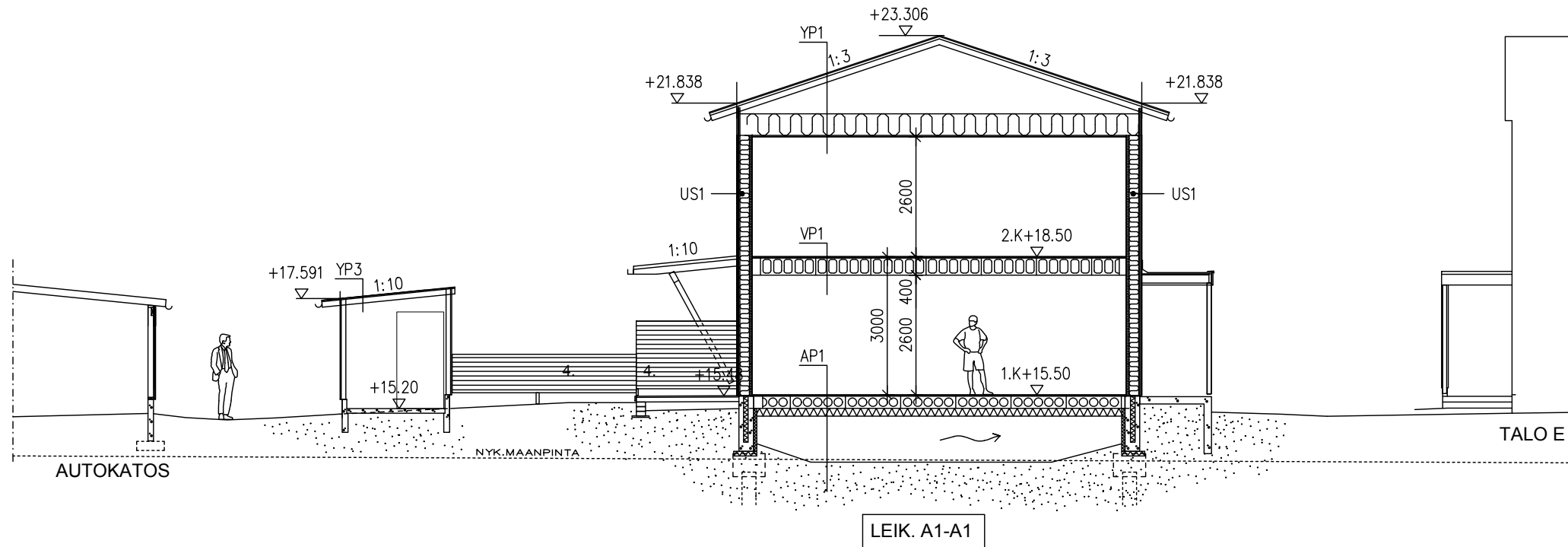


1. KERROS

- RAKENNUKSEN PALOLUOKKA P.3.
- ASUNNOT VARUSTETAAN SÄHKÖVERKKOON KYTKETYLÄ PALOVAROITTIMILLA.
- ASUNNOISSA ON LÄMMÖNTALTEENOTOLLA VARUSTETTU KONEellinen TULO- JA POISTILMANVAIHTO.
- ST = SYÖKSYPUTKI
- AK= ALASLASKETTU KATTO, H>2200
- KYNNYSKORKEUDET < 20mm.
- KAITEET JA KÄSIJOHTEET ASETUKSEN 1007/2017 MUKAISESTI.
- TURVALASIT ASETUKSEN 1007/2017 MUKAISESTI KARKAISTUJA LASIA (EI PUTOAMISVAARAA).
- KÄYTETTY TASOKOORDINAATISTO ETRS-GK25.
- KÄYTETTY KORKEUSJÄRJESTELMÄ N2000.

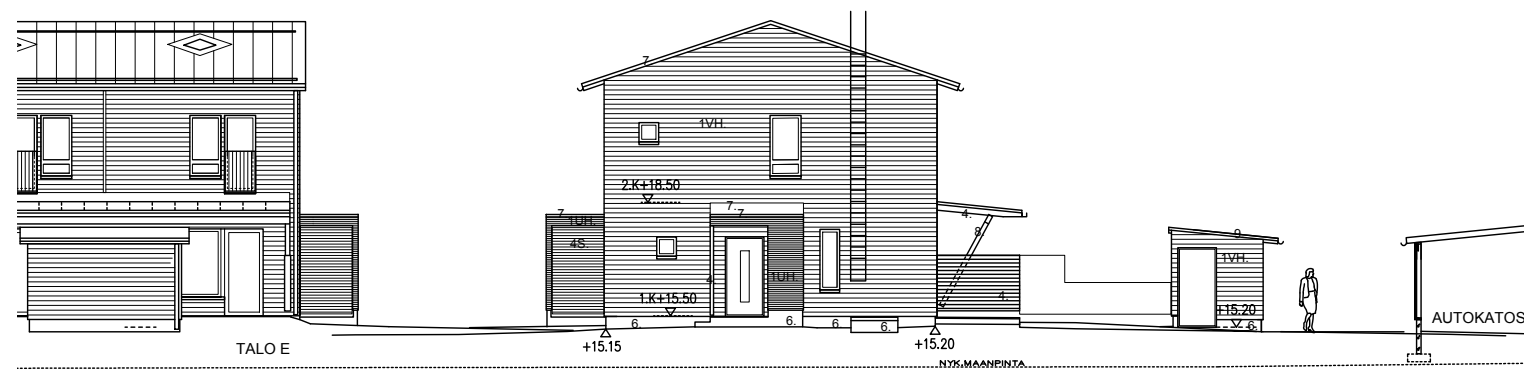
K.O.SA 70.	KORTTELI 70008	TONTI 6	RAKENNUSLUVAN TUNNUS	05.06.23
RAKENNUSLOMENOPIE UUDISRAKENNUS	PIRUSTUSLAJI PÄÄPIIRUSTUS	JOKS.No		
RAKENNUSKOHTIEN NIMI JA OSOITE ASUNTO OY ESPOON FINNSIN AUGUST KANSANOPISTONTIE 6 02780 ESPOO	PIRUSTUKSEN SISÄLTÖ TALO A POHJAT JA VESIKATTO	MITTAKAAVAT		
	SUUNN. ALA ARK	PIR.No 2	MUUTOS	
	PÄIVÄYS 17.12.21	TIEDOSTO		

<b>AP1 = ALAPOHJA YLEENSÄ</b> PINTAMATERIAALI 15 TASOITE 15 ONTELOLAATTA 265 EPS-ERISTE 170 TUULETETTU ALUSTILA ≤1000 SEPELI 200 SUODATINKANGAS PERUSMAA U-arvo: 0.17	<b>VP1 = VÄLIPOHJA YLEENSÄ</b> PINTAMATERIAALI 15 TASOITE 15 ONTELOLAATTA 370 U-arvo: 0.09	<b>YP1 = YLÄPOHJA YLEENSÄ</b> PELTIKATE RUOTEET 22 KOROKEPUUT 50 ALUSKATE PUURISTIKOT PUHALLUSVILLA 470 LAUDOITUS k300 22 KIPSILEVY 13 U-arvo: 0.09	<b>YP3 = YLÄPOHJA,VARASTO</b> BITUMIKERMI LAUDOITUS 23 KATTOVASAT	<b>VS6 = VÄLISEINÄ, JÄYKISTÄVÄ</b> BETONI 120
IKKUNAT JA OVET, U-arvo: ≤ 1.0				
<b>US1 = ULKOSEINÄ YLEENSÄ</b> VAAKAPANEELI 23 PYSTYKOO LAUS 22 KOROKEPALAT 23 PUUELEMENTTI: TUULENSUOJALEVY 9 MIN.VILLA+PYSTYRUNKO 198 HÖYRYNSULKU MIN.VILLA+PYSTYKOO LAUS 48 KIPSILEVY 13 U-arvo: 0.17	<b>US2 = ULKOSEINÄ, KANTAVA</b> VAAKAPANEELI 23 PYSTYKOO LAUS 22 KOROKEPALAT 23 PUUELEMENTTI: TUULENSUOJALEVY 9 MIN.VILLA+PYSTYRUNKO 198 MIN.VILLA 50mm(RAOSSA) RAKO 40 BETONI 120 U-arvo: 0.17	<b>VS1 = ASUNTOJEN VÄLINEN SEINÄ 1.KERROS</b> BETONI 200 ILMAÄÄNERISTÄVYYS: $D_{nt,w} \geq 55$ dB PALONKESTO REI30	<b>VS2 = ASUNTOJEN VÄLINEN SEINÄ 2.KERROS</b> 2xKIPSILEVY 13+13 PUURUNKO+MIN.VILLA 70 ILMARAKO 8 PUURUNKO+MIN.VILLA 70 2xKIPSILEVY 13+13 ILMAÄÄNERISTÄVYYS: $D_{nt,w} \geq 55$ dB PALONKESTO REI30	

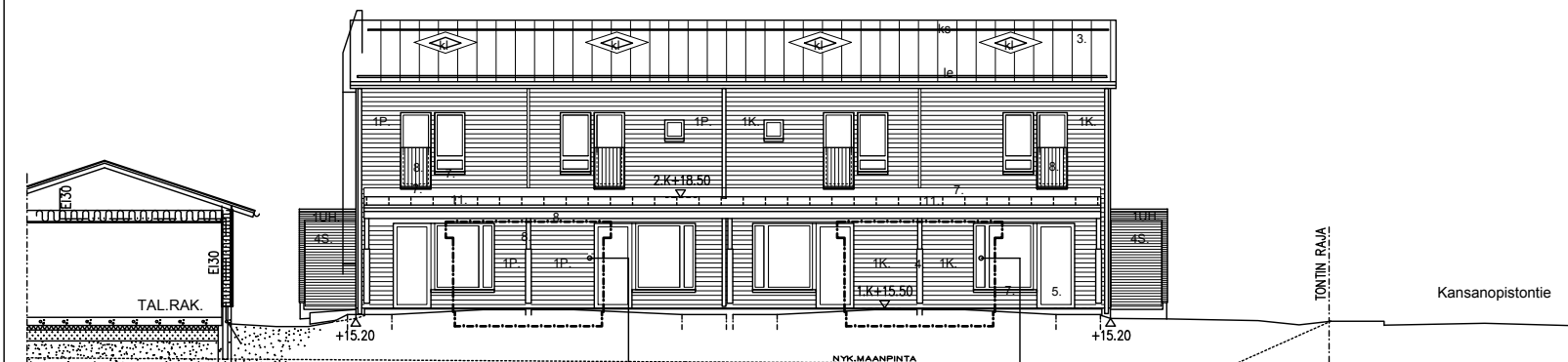


08.05.23  
07.12.22

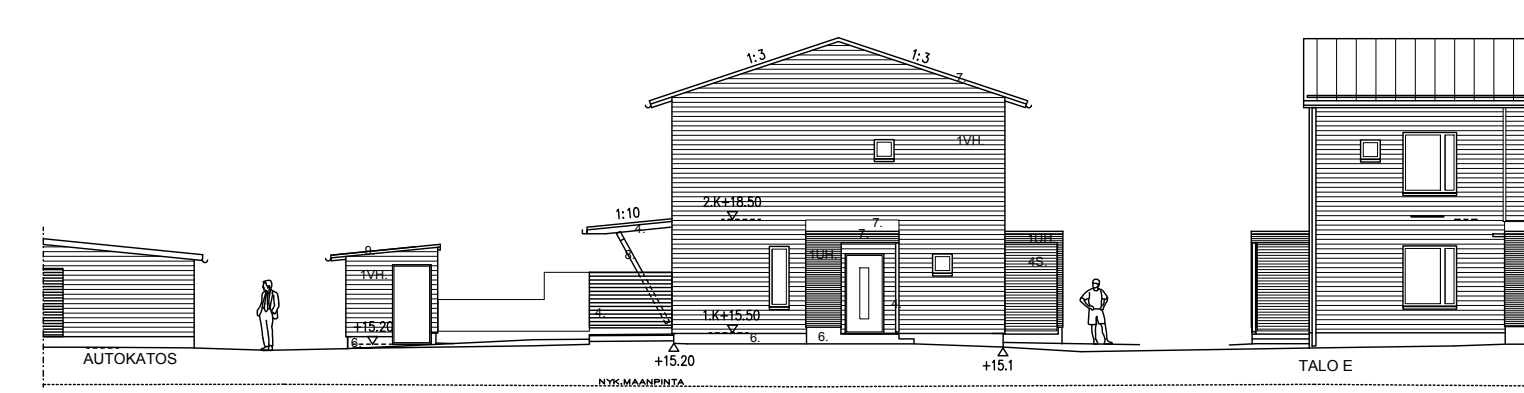
K.OSA 70.	KORTTELI 70008	TONTTI 6	RAKENNUSLUVAN TUNNUS
RAKENNUSOIMENPIDE UUDISRAKENNUS			PIIRUSTUSLAI PÄÄPIIRUSTUS JUOKS.No
RAKENNUSKOHTeen NIMI JA OSOITE ASUNTO OY ESPOON FINNSIN AUGUST KANSANOPISTONTIE 6 02780 ESPOO			PIIRUSTUKSEN SISÄLTÖ TALO A LEIKKAUS JA RAKENNETTYYPIT MITTAKAAVAT
SUUN.ALA ARK		PIIR.No 3	MUUTOS
PÄIVÄYS 17.12.21		TIEDOSTO	



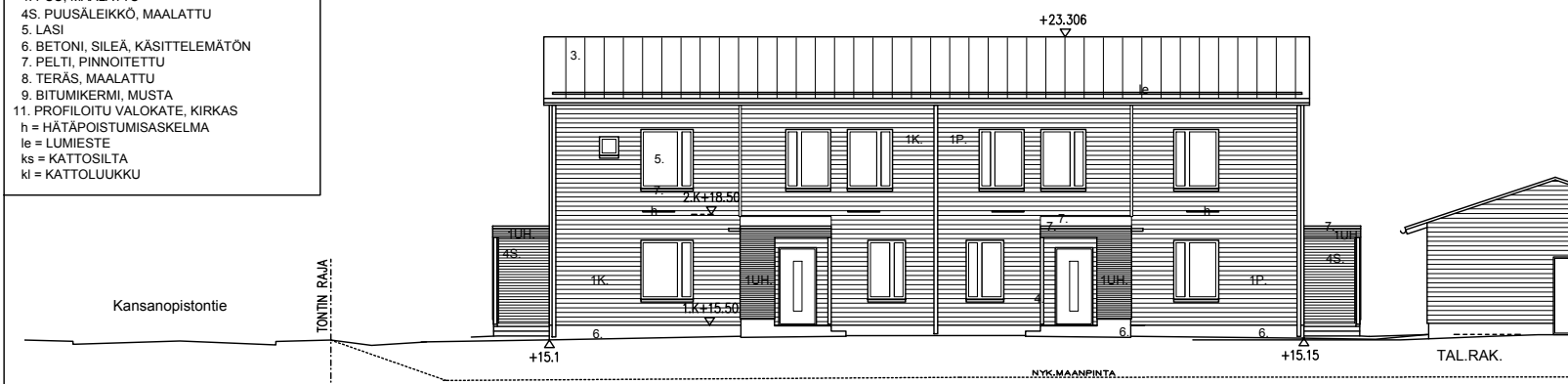
LOUNAASEEN



KAAKKOON



KOILLISEEN

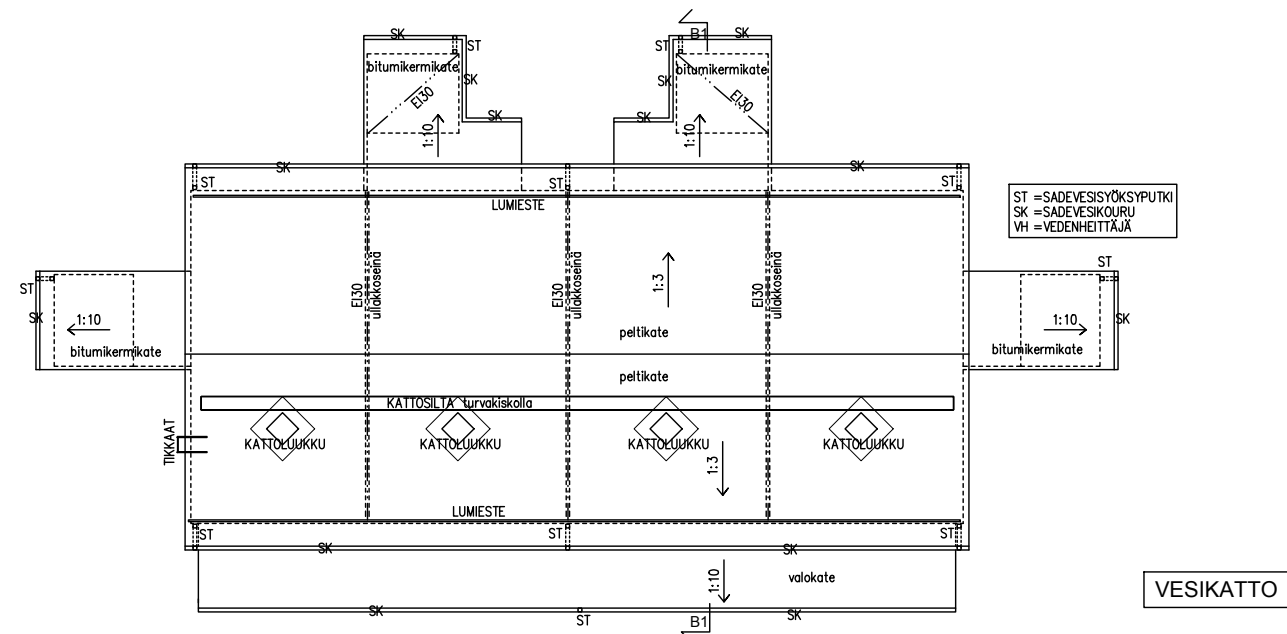


LUOTEeseen

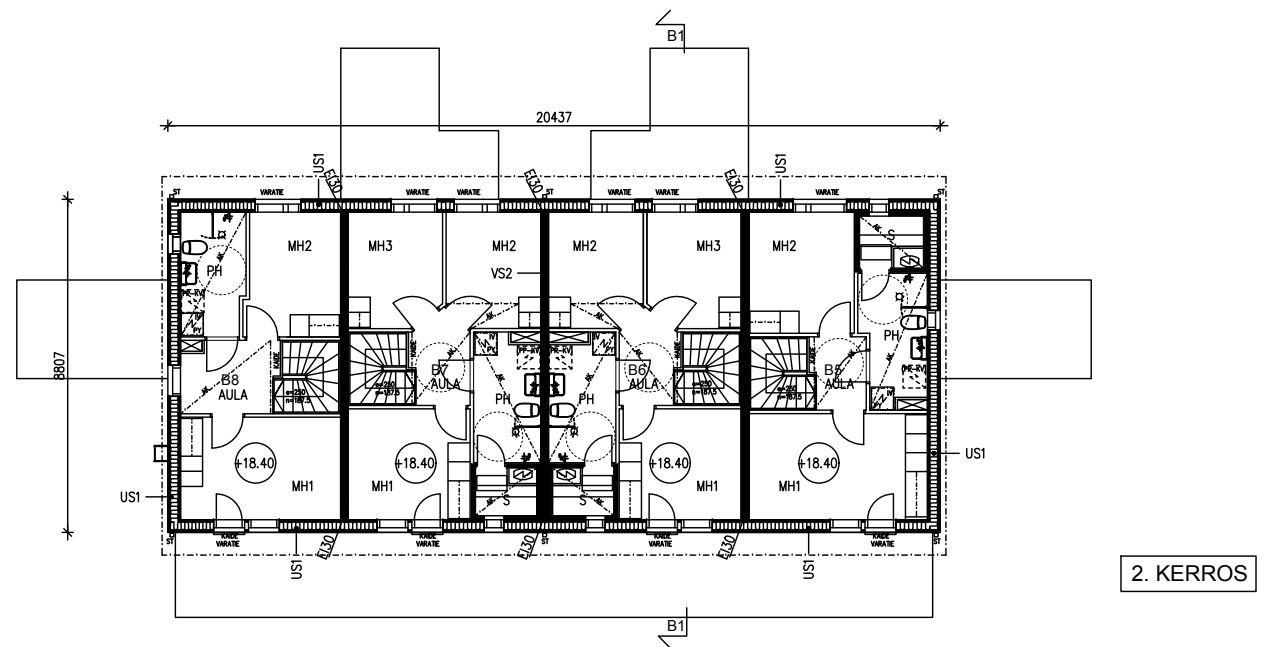
- JULKISIVUMATERIAALIT:
- 1. PUUPANEELI VAAKAAN, MAALATTU
  - 1K. keltaisenruskea
  - 1P. punertavanharmaa
  - 1UH. uritettu, tummanharmaa
  - 1VH. vaaleanharmaa (päätyseinät ja varastot)
  - 3. PELTI, SAUMATTU, TUMMANHARMAA
  - 4. PUU, MAALATTU
  - 4S. PUUSÄLEIKKÖ, MAALATTU
  - 5. LASI
  - 6. BETONI, SILEÄ, KÄSITTELEMÄTÖN
  - 7. PELTI, PINNOITETTU
  - 8. TERÄS, MAALATTU
  - 9. BITUMIKERMI, MUSTA
  - 11. PROFILOITU VALOKATE, KIRKAS
- h = HÄTÄPOISTUMISASKELMA  
 le = LUMIESTE  
 ks = KATTOSILTA  
 kl = KATTOLUUKKU

08.05.23  
07.12.22

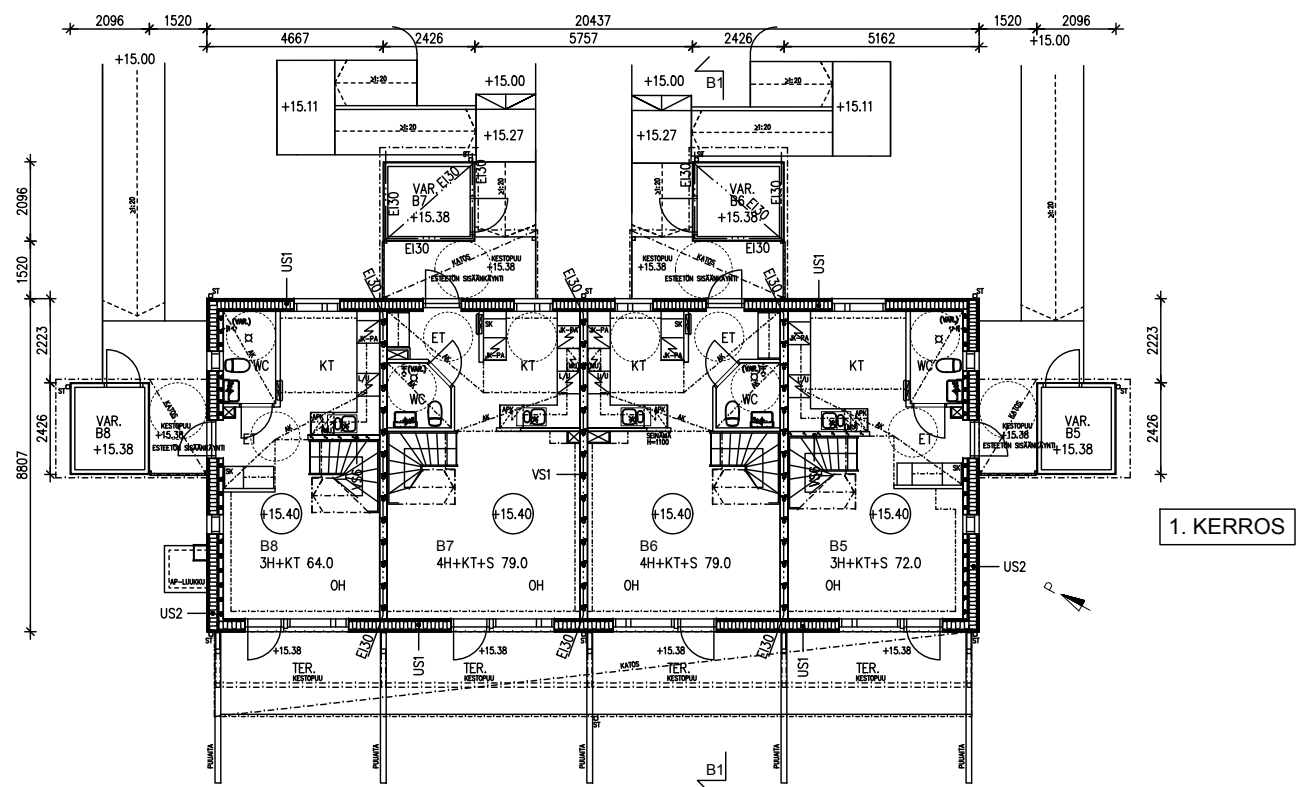
K.O.S.A 70.	KÖRTELI 70008	TONTTI 6	RAKENNUSLUVAN TUNNUS
RAKENNUSMÄÄRÄ UUDISRAKENNUS	RAKENNUSKOHTEEN NIMI JA OSOITE ASUNTO OY ESPOON FINNSIN AUGUST KANSANOPISTONTIE 6 02780 ESPOO	RAKENNUSLUVAN PÄÄPIRUSTUS PÄÄPIRUSTUKSEN SISÄLTÖ	JUKS.No MITTAKAAVAT
	SUUNNITTELAJA ARK	PIR.No 4	MUUTOS
	PÄIVÄYS 17.12.21	TIEDOSTO	



VESIKATTO



2. KERROS



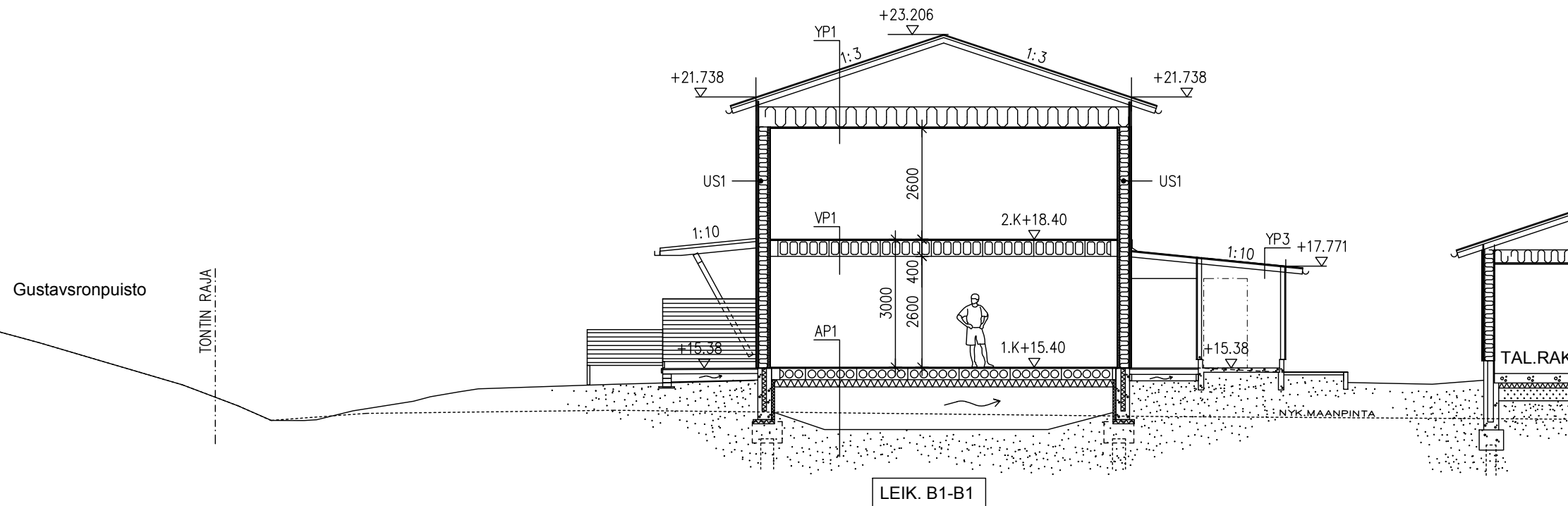
1. KERROS

- RAKENNUKSEN PALOLUOKKA P3.
- ASUNNOT VARUSTETAAN SÄHKÖVERKKOON KYTKETYLLE PALOVAROITTIMILLA.
- ASUNNOISSA ON LÄMMÖNTALTEENOTOLLA VARUSTETTU KONEELLINEN TUULO- JA POISTOILMANVAIHTO.
- ST = SYÖKSYPUTKI
- AK= ALASLASKETTU KATTO, H>2200
- KYNNYSKORKEUDET < 20mm.
- KAITEET JA KÄSIJOHTEET ASETUKSEN 1007/2017 MUKAISESTI.
- TURVALASIT ASETUKSEN 1007/2017 MUKAISESTI KARKAISTUA LASIA (EI PUTOAMISVAARAA).
- KÄYTETTY TASOKOORDINAATIO ETRS-GK25.
- KÄYTETTY KORKEUSJÄRJESTELMÄ N2000.

05.06.23

K.O.SA 70.	KORTTELI 70008	TONTTI 6	RAKENNUSLUVAN TUNNUS	JUOKS.No
RAKENNUSTOIMENPIDE UUDISRAKENNUS	PIRUSTUSLAJI PÄÄPIRUSTUS		MITTAAKAAVAT	
RAKENNUSKOHTIEN NIMI JA OSOITE ASUNTO OY ESPOON FINNSIN AUGUST KANSANOPISTONTIE 6 02780 ESPOO			TALO B POHJAT JA VESIKATTO	
SUUNNITTELIJA ARK		PIR.No 5	MUUTOS	
PÄIVÄYS 17.12.21		TIEDOSTO		

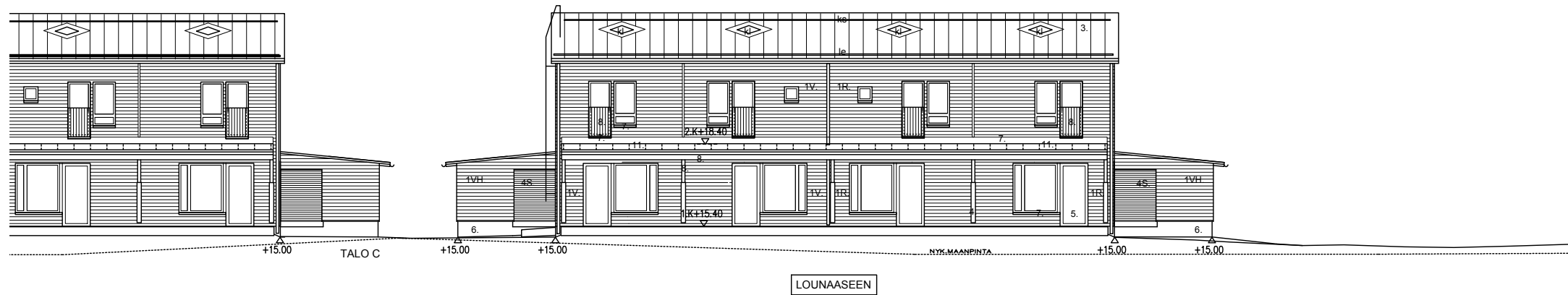
<b>AP1 = ALAPOHJA YLEENSÄ</b> PINTAMATERIAALI 15 TASOITE 15 ONTELOLAATTA 265 EPS-ERISTE 170 TUULETETTU ALUSTILA <math>\leq 1000</math> SEPELI 200 SUODATINKANGAS PERUSMAA U-arvo: 0.17	<b>VP1 = VÄLIPOHJA YLEENSÄ</b> PINTAMATERIAALI 15 TASOITE 15 ONTELOLAATTA 370	<b>YP1 = YLÄPOHJA YLEENSÄ</b> PELTIKATE RUOTEET 22 KOROKEPUUT 50 ALUSKATE PUURISTIKOT PUHALLUSVILLA 470 LAUDOITUS k300 22 KIPSILEVY 13 U-arvo: 0.09	<b>YP3 = YLÄPOHJA,VARASTO</b> BITUMIKERMI LAUDOITUS 23 KATTOVASAT	<b>VS6 = VÄLISEINÄ, JÄYKISTÄVÄ</b> BETONI 120
IKKUNAT JA OVET, U-arvo: $\leq 1.0$				
<b>US1 = ULKOSEINÄ YLEENSÄ</b> VAAKAPANEELI 23 PYSTYKOO LAUS 22 KOROKEPALAT 23 PUUELEMENTTI: TUULENSUOJALEVY 9 MIN.VILLA+PYSTYRUNKO 198 HÖYRYNSULKU MIN.VILLA+PYSTYKOO LAUS 48 KIPSILEVY 13 U-arvo: 0.17	<b>US2 = ULKOSEINÄ, KANTAVA</b> VAAKAPANEELI 23 PYSTYKOO LAUS 22 KOROKEPALAT 23 PUUELEMENTTI: TUULENSUOJALEVY 9 MIN.VILLA+PYSTYRUNKO 198 MIN.VILLA 50mm(RAOSSA) RAKO 40 BETONI 120 U-arvo: 0.17	<b>VS1 = ASUNTOJEN VÄLINEN SEINÄ</b> 1.KERROS BETONI 200 ILMAÄÄNENERISTÄVYYS: $D_{nT,w} \geq 55$ dB PALONKESTO REI30	<b>VS2 = ASUNTOJEN VÄLINEN SEINÄ</b> 2.KERROS 2xKIPSILEVY 13+13 PUURUNKO+MIN.VILLA 70 ILMARAKO 8 PUURUNKO+MIN.VILLA 70 2xKIPSILEVY 13+13 ILMAÄÄNENERISTÄVYYS: $D_{nT,w} \geq 55$ dB PALONKESTO REI30	



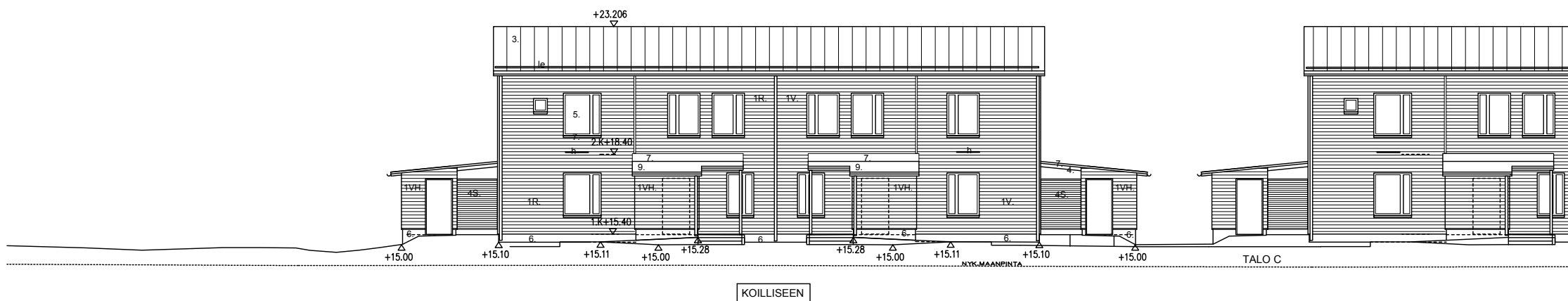
05.06.23

K.OSA 70.	KORTTELI 70008	TONTTI 6	RAKENNUSLUVAN TUNNUS
RAKENNUSLOINENPIDE UUDISRAKENNUS		PIIRUSTUSLAJI PÄÄPIIRUSTUS	
RAKENNUSKOHTEEN NIMI JA OSOITE ASUNTO OY ESPOON FINNSIN AUGUST KANSANOPISTONTIE 6 02780 ESPOO		PIIRUSTUKSEN SISÄLTÖ TALO B LEIKKAUS JA RAKENNETYYPIIT	
SUUN.AL ARK		PIIR.No 6	MUUTOS
PÄIVÄYS 17.12.21		TIEDOSTO	

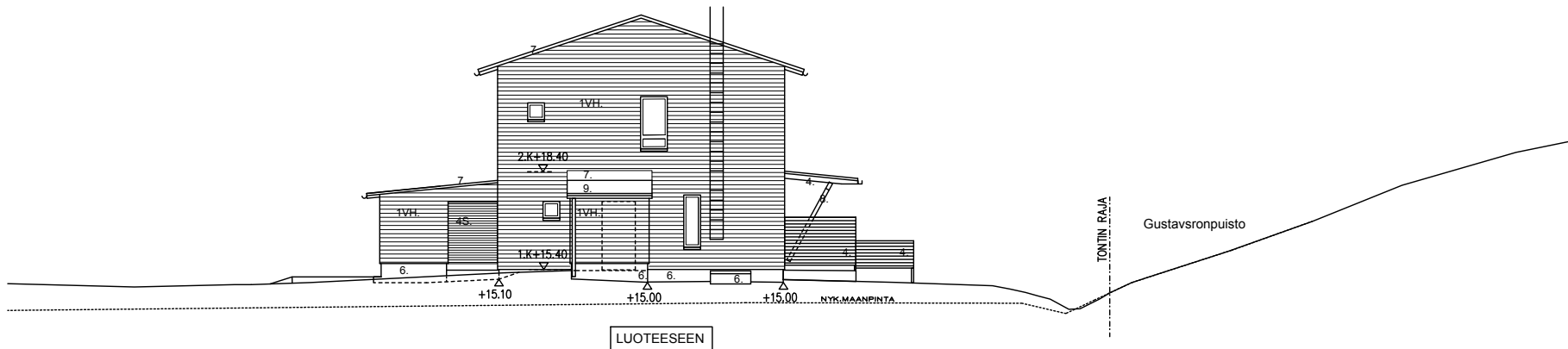




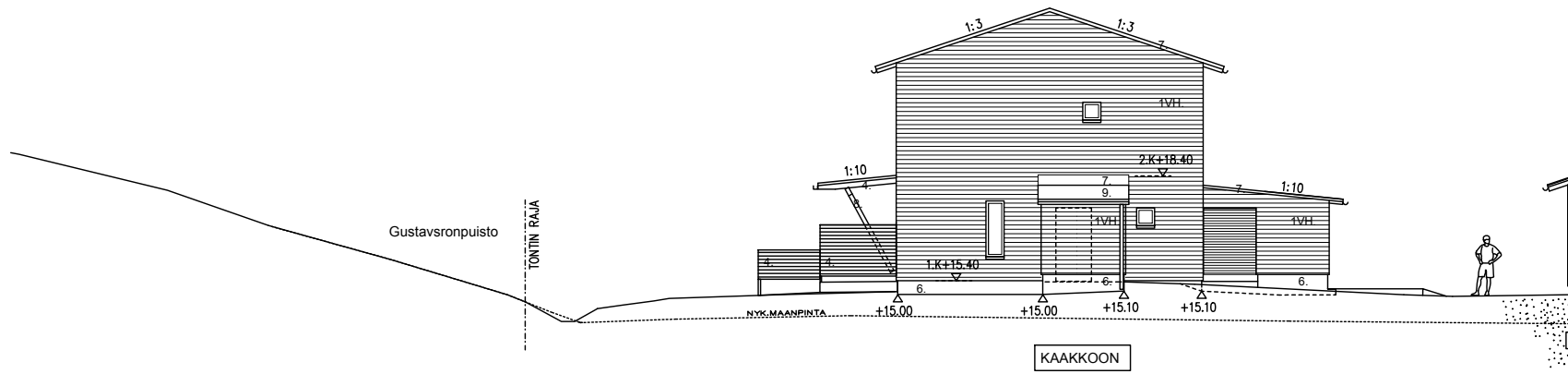
LOUNAASEEN



KOILLISEEN



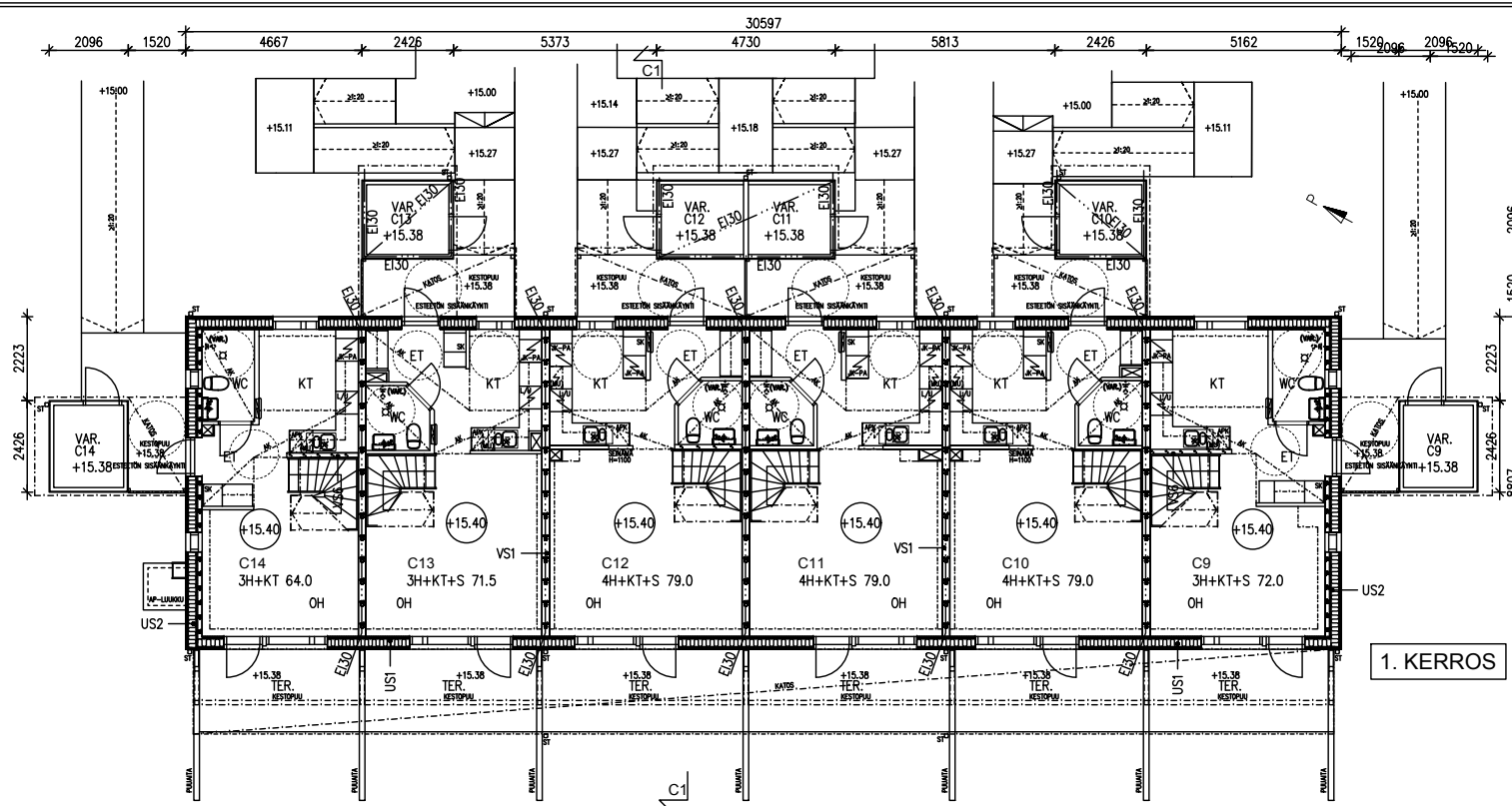
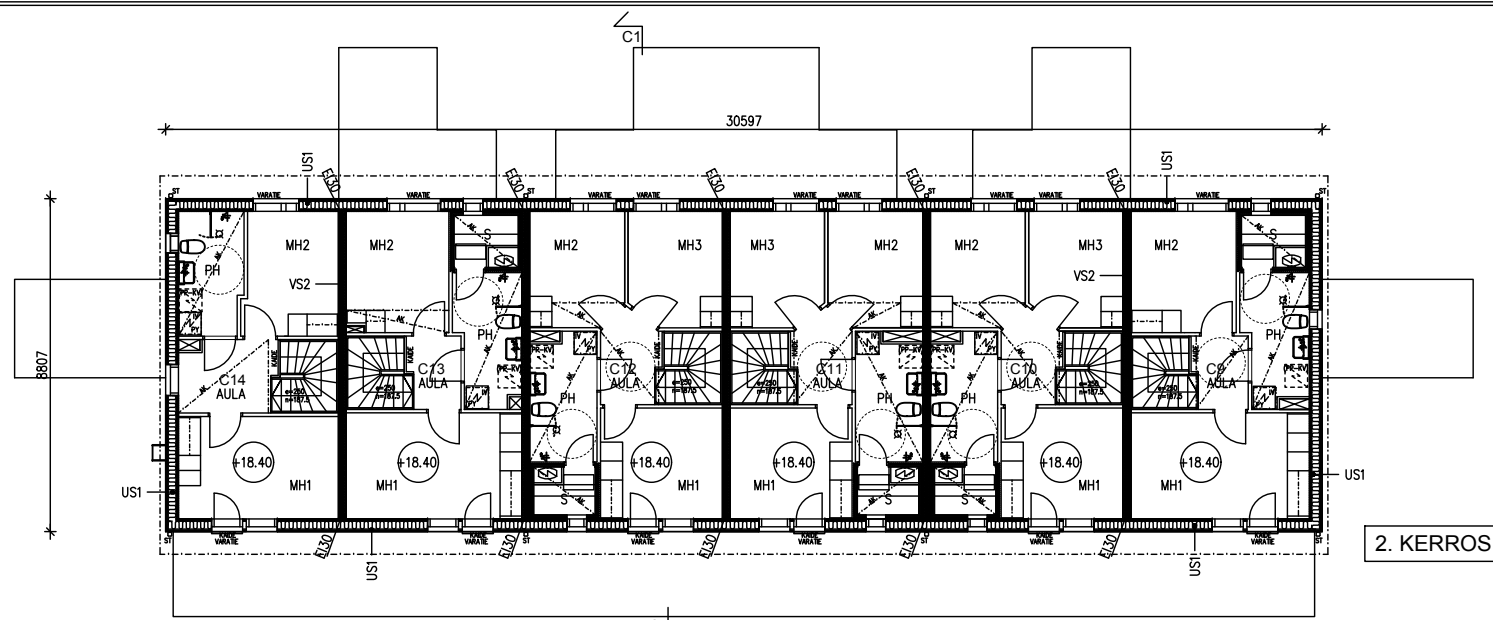
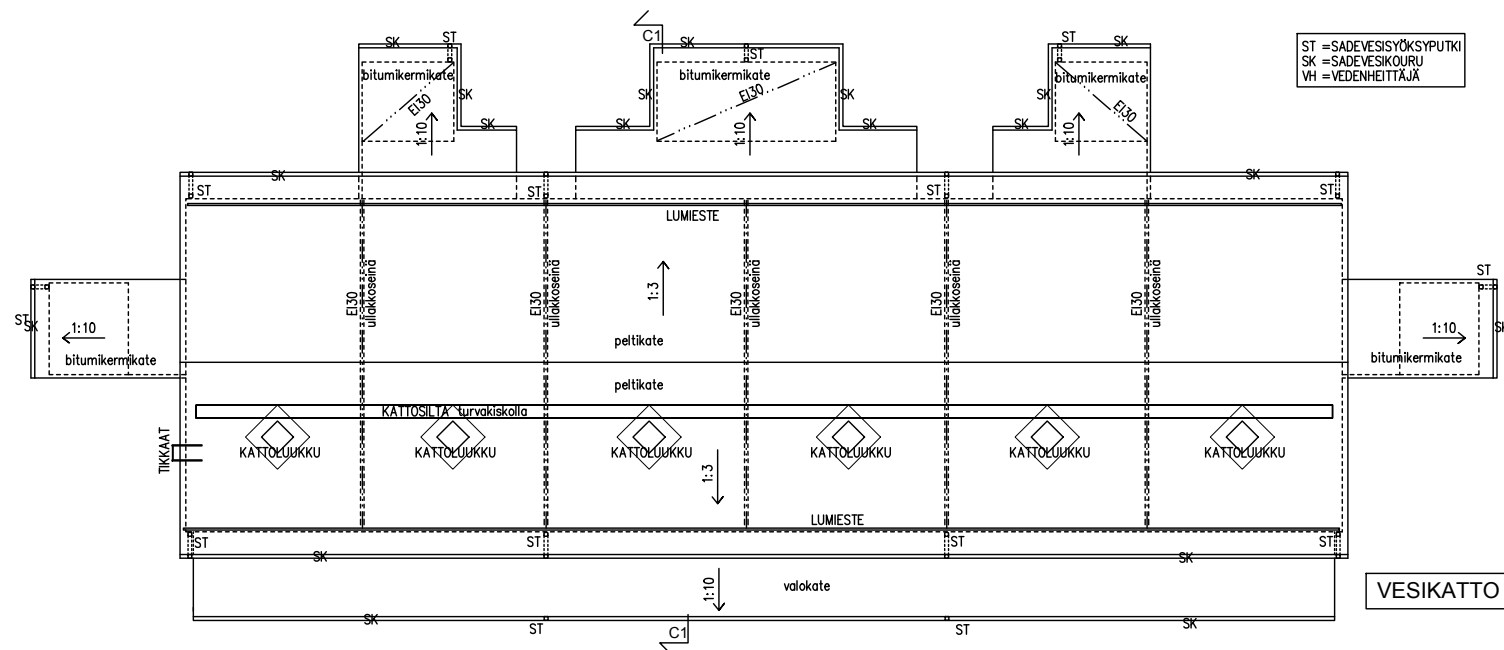
LUOTEeseen



KAAKKOON

- JULKISIVUMATERIAALIT:
1. PUUPANEELI VAAKAAN, MAALATTU
    - 1R. ruskea
    - 1V. vihreä
    - 1VH. vaaleanharmaa (päätyseinät ja varastot)
  3. PELTI, SAUMATTU, TUMMANHARMAA
  4. PUU, MAALATTU
  - 4S. PUUSALEIKKO, MAALATTU
  5. LASI
  6. BETONI, SILEÄ, KÄSITTELEMÄTÖN
  7. PELTI, PINNOITETTU
  8. TERÄS, MAALATTU
  9. BITUMIKERMI, MUSTA
  11. PROFILOITU VALOKATE, KIRKAS
    - n = HÄTÄPOISTUMISASKELMA
    - le = LUMIESTE
    - ks = KATTOSILTA
    - kl = KATTOLUUKKU

K.Osa 70.	Kortteli 70008	Tontti 6	Rakennusluvan tunnus	08.05.23 07.12.22
Rakennuslomake UUDISRAKENNUS	Rakennuskortteen nimi ja osoite ASUNTO OY ESPOON FINNSIN AUGUST KANSANOPISTONTIE 6 02780 ESPOO	Pirustustyyppi PÄÄPIIRUSTUS	Juoks.No	
		Pirustuksen sisältö TALO B JULKISIVUT	Mittakaavat	
		Siuruala ARK	Pir.No 7	Muutos
		Päiväys 17.12.21	Tiedosto	



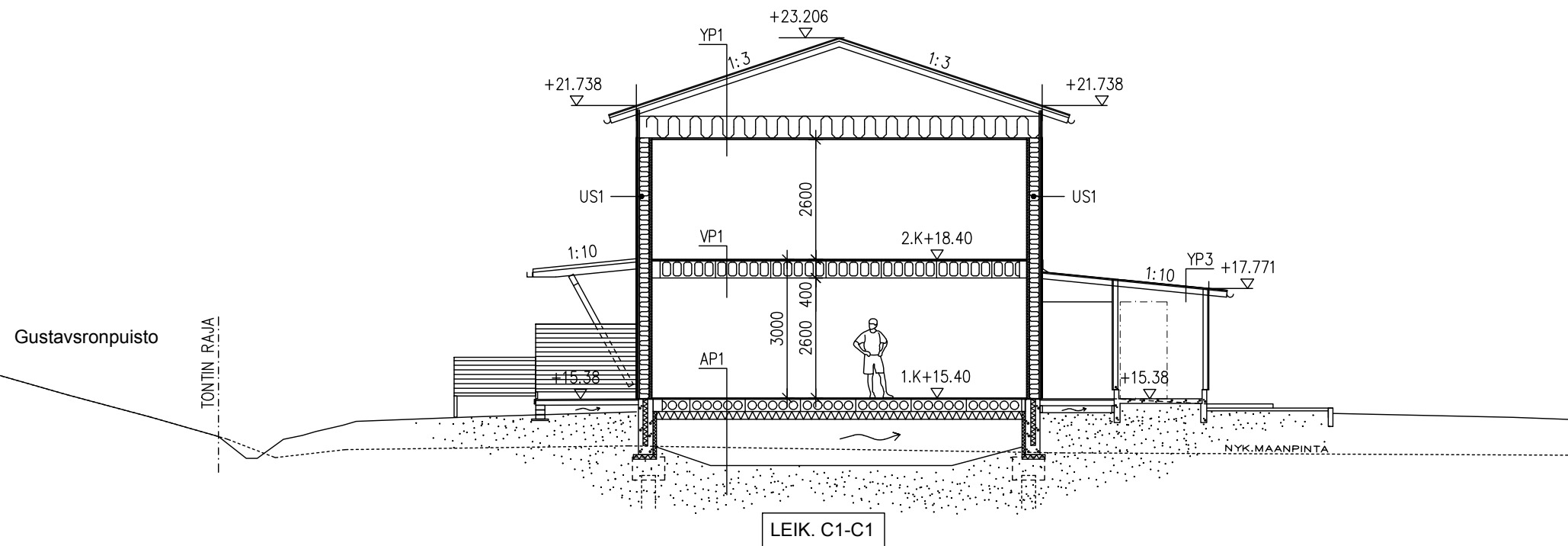
RAKENNUKSEN PALOLUOKKA P3.  
 ASUNNOT VARUSTETAAN SÄHKÖVERKKOON KYTKETYLÄ PALOVAROITTIMILLA.  
 ASUNNOISSA ON LÄMMÖNTALTEENOTILLA VARUSTETTU KONEellinen TULO- JA POISTOLMANVAIHTO.  
 ST = SYÖKSYPUTKI  
 AK= ALASLASKETTU KATTO, H>2200  
 KYNNYSKORKEUDET < 20mm.  
 KAITEET JA KÄSIJOHTEET ASETUKSEN 1007/2017 MUKAISESTI.  
 TURVALASIT ASETUKSEN 1007/2017 MUKAISESTI KARKAISTUA LASIA (EI PUTOAMISVAARAA).

KÄYTIETTY TASOKOORDINAATISTO ETRS-GK25.  
 KÄYTIETTY KORKEUSJÄRJESTELMÄ N2000.

		05.06.23	
K.O.S.A. 70.	KORTTELI 70008	TONTTI 6	RAKENNUSLUVAN TUNNUS
RAKENNUSMÄÄRÄYKSIEN UUDISRAKENNUS	RAKENNUSKOHTEEN NIMI JA OSOITE	ASUNTO OY ESPOON FINNSIN AUGUST KANSANOPISTONTIE 6 02780 ESPOO	PIIRUSTUSLAA PÄÄPIIRUSTUS PIIRUSTUKSEN SISÄLTÖ TALO C POHJAT JA VESIKATTO
	PIIRUSTUSLAA PÄÄPIIRUSTUS		JUKS.No
	PIIRUSTUKSEN SISÄLTÖ		MITTAAVAAT
	SIUNNALLA	PIIR.No	MUUTOS
	ARK	8	
	PÄIVÄYS	17.12.21	TEDOSTO



<b>AP1 = ALAPOHJA YLEENSÄ</b> PINTAMATERIAALI 15 TASOITE 15 ONTELOLAATTA 265 EPS-ERISTE 170 TUULETETTU ALUSTILA ≤1000 SEPELI 200 SUODATINKANGAS PERUSMAA  U-arvo: 0.17	<b>VP1 = VÄLIPOHJA YLEENSÄ</b> PINTAMATERIAALI 15 TASOITE 15 ONTELOLAATTA 370	<b>YP1 = YLÄPOHJA YLEENSÄ</b> PELTIKATE RUOTEET 22 KOROKEPUUT 50 ALUSKATE PUURISTIKOT PUHALLUSVILLA 470 LAUDOITUS k300 22 KIPSILEVY 13  U-arvo: 0.09	<b>YP3 = YLÄPOHJA,VARASTO</b> BITUMIKERMI LAUDOITUS 23 KATTOVASAT	<b>VS6 = VÄLISEINÄ, JÄYKISTÄVÄ</b> BETONI 120
IKKUNAT JA OVET, U-arvo: ≤ 1.0				
<b>US1 = ULKOSEINÄ YLEENSÄ</b> VAAKAPANEELI 23 PYSTYKOOLAUS 22 KOROKEPALAT 23 PUUELEMENTTI: TUULENSUOJALEVY 9 MIN.VILLA+PYSTYRUNKO 198 HÖYRYNSULKU MIN.VILLA+PYSTYKOOLAUS 48 KIPSILEVY 13  U-arvo: 0.17	<b>US2 = ULKOSEINÄ, KANTAVA</b> VAAKAPANEELI 23 PYSTYKOOLAUS 22 KOROKEPALAT 23 PUUELEMENTTI: TUULENSUOJALEVY 9 MIN.VILLA+PYSTYRUNKO 198 MIN.VILLA 50mm(RAOSSA) RAKO 40 BETONI 120  U-arvo: 0.17	<b>VS1 = ASUNTOJEN VÄLINEN SEINÄ 1.KERROS</b> BETONI 200  ILMAÄÄNERISTÄVYYS: D <sub>nt,w</sub> : ≥55 dB PALONKESTO REI30	<b>VS2 = ASUNTOJEN VÄLINEN SEINÄ 2.KERROS</b> 2xKIPSILEVY 13+13 PUURUNKO+MIN.VILLA 70 ILMARAKO 8 PUURUNKO+MIN.VILLA 70 2xKIPSILEVY 13+13  ILMAÄÄNERISTÄVYYS: D <sub>nt,w</sub> : ≥55 dB PALONKESTO REI30	

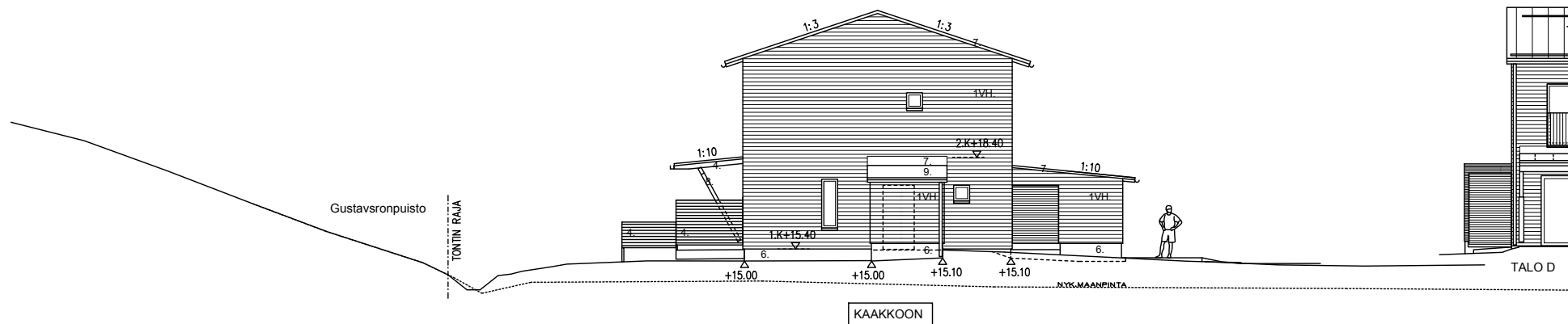
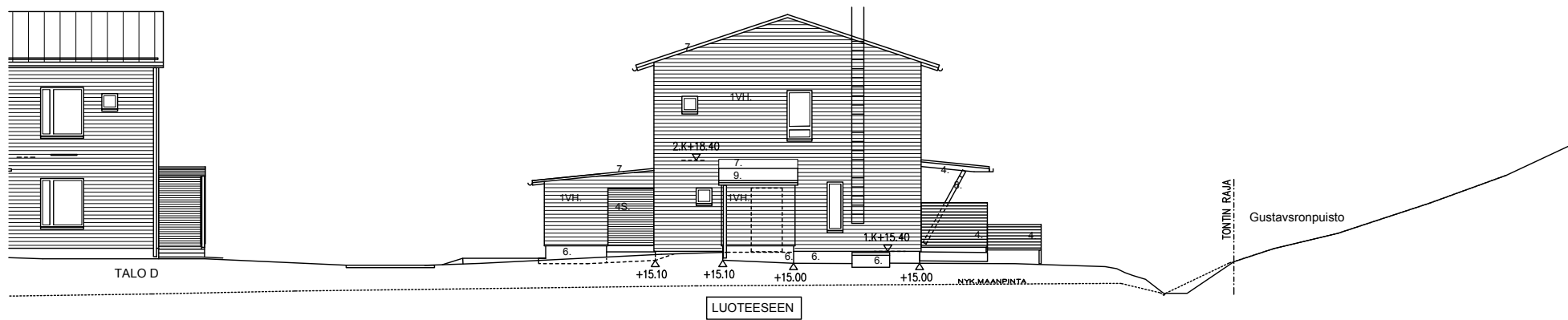
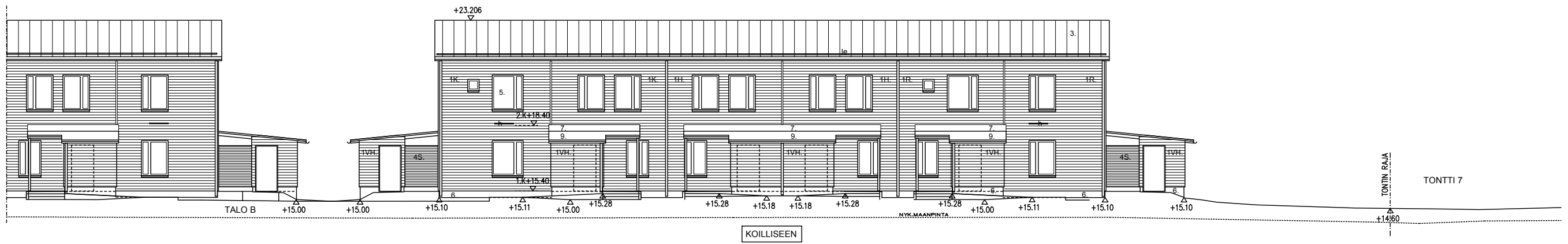
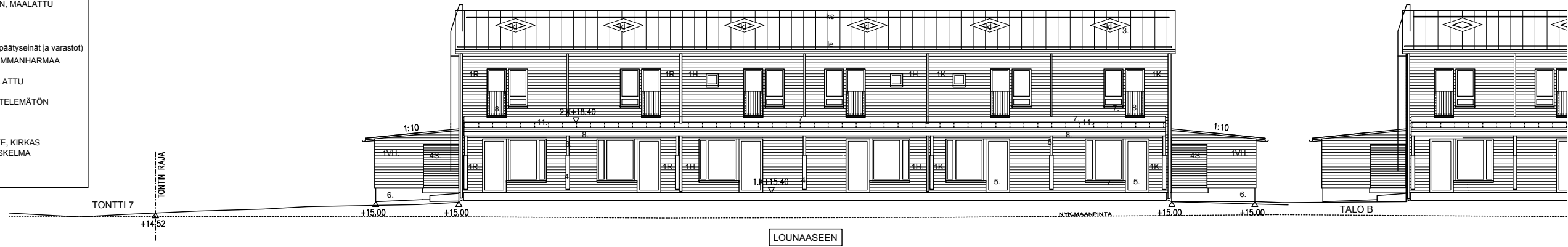


LEIK. C1-C1

05.06.23

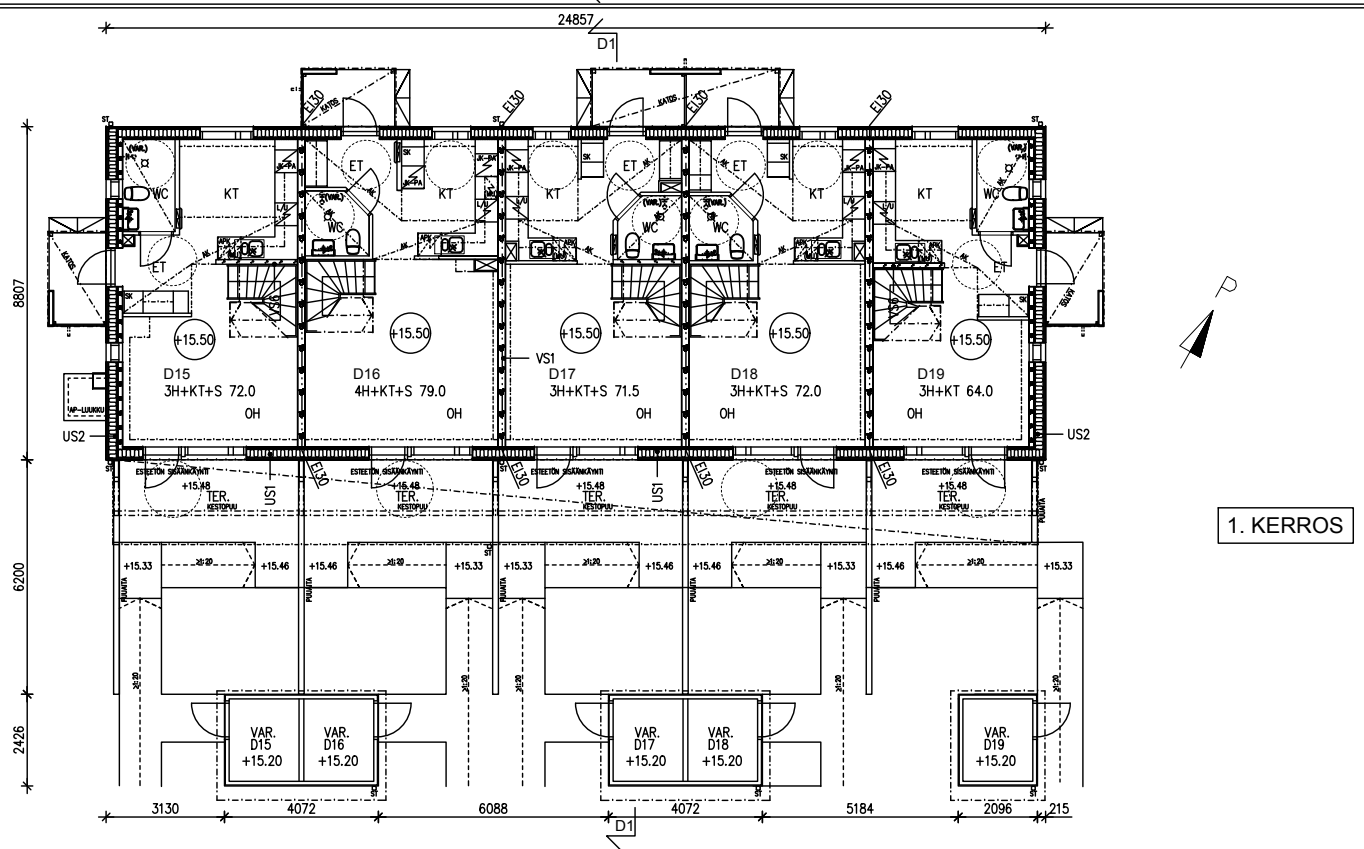
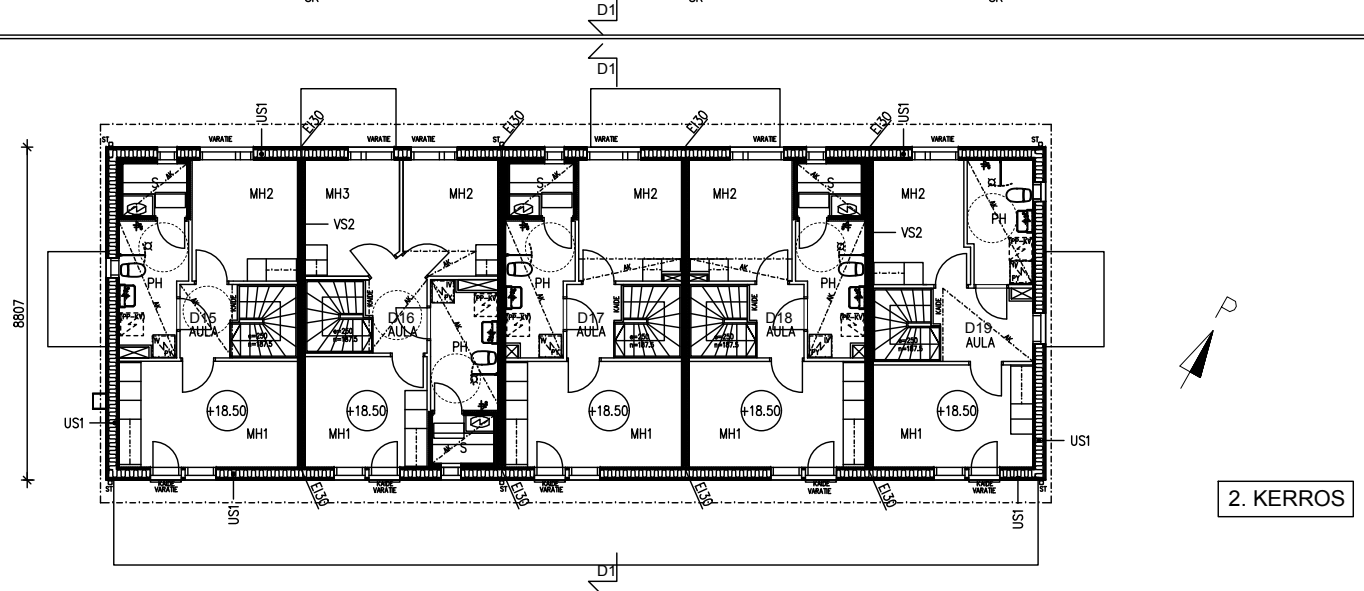
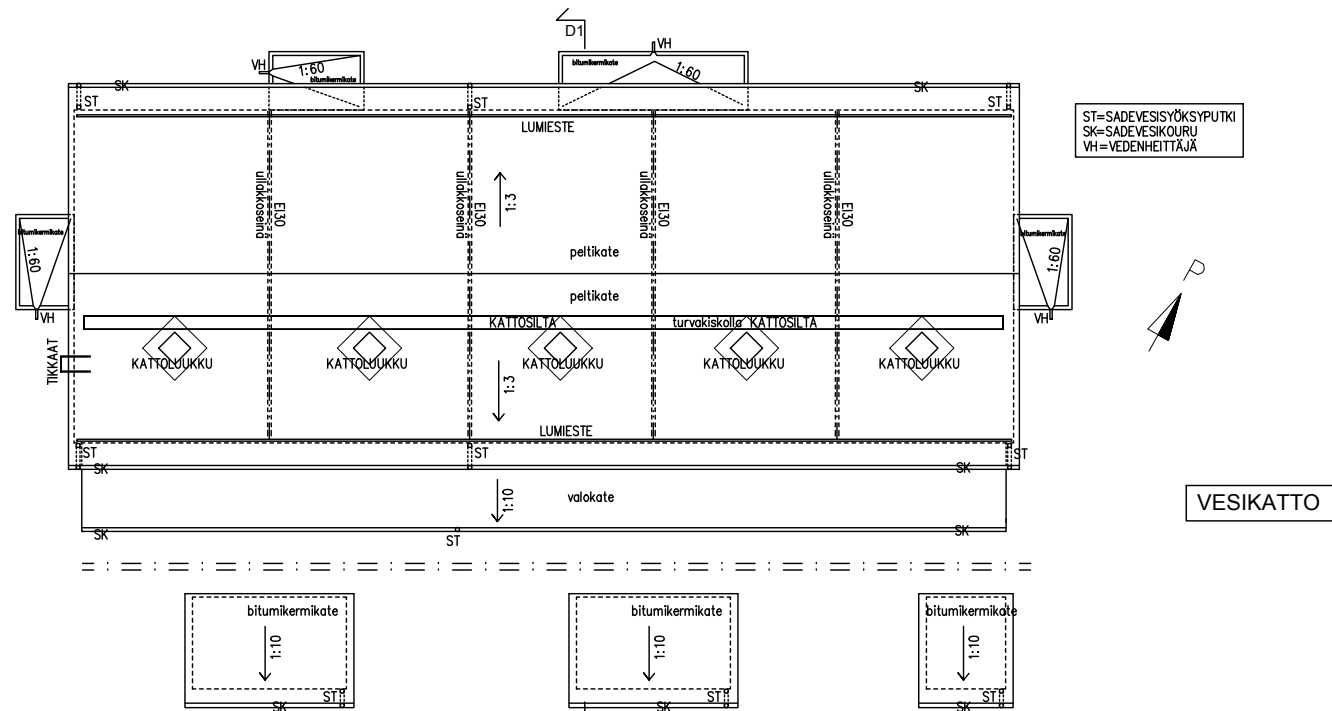
K.OSA 70.	KORTTELI 70008	TONTTI 6	RAKENNUSLUVAN TUNNUS
RAKENNUSLOMENNUPIDE UUDISRAKENNUS			PIIRUSTUSLAJI PÄÄPIIRUSTUS
RAKENNUSKOHTTEEN NIMI JA OSOITE ASUNTO OY ESPOON FINNSIN AUGUST KANSANOPISTONTIE 6 02780 ESPOO			PIIRUSTUKSEN SISÄLTÖ TALO C LEIKKAUS JA RAKENNETYYPIIT
SUUN.ALA ARK		PIIR.No 9	MUUTOS
PÄIVÄYS 17.12.21		TIEDOSTO	

- JULKISIVUMATERIAALIT:
1. PUUPANEELI VAAKAAN, MAALATTU
    - 1R. ruskea
    - 1K. keltaisenruskea
    - 1H. keskiahmaa
    - 1VH. vaaleanharmaa (päätyseinät ja varastot)
  3. PELTI, SAUMATTU, TUMMANHARMAA
  4. PUU, MAALATTU
  - 4S. PUUSÄLEIKKO, MAALATTU
  5. LASI
  6. BETONI, SILEÄ, KÄSITTELEMÄTÖN
  7. PELTI, PINNOITETTU
  8. TERÄS, MAALATTU
  9. BITUMIKERMI, MUSTA
  11. PROFILOITU VALOKATE, KIRKAS
- h = HÄTÄPOISTUMISASKELMA  
le = LUMIESTE  
ks = KATTOSILTA  
kl = KATTOLUUKKU



K.O.S.A. 70.	KORTTELI 70008	TONNIT 6	RAKENNUSLUVAN TUNNUS	08.05.23 07.12.22
RAKENNUSLOMPEDE UUDISRAKENNUS	RAKENNUSKOHTIEN NIMI JA OSOITE ASUNTO OY ESPOON FINNSIN AUGUST KANSANOPISTONTIE 6 02780 ESPOO	RAKENNUSLUVAN TUNNUS PÄÄPIIRUSTUS PÄÄPIIRUSTUS PÄÄPIIRUSTUS	JUOKS.No MITTAKAAVAT	
		SUUNNITTELIJA ARK	PIIR.No 10	MUUTOS
		PÄIVÄYS 17.12.21	TIEDOSTO	



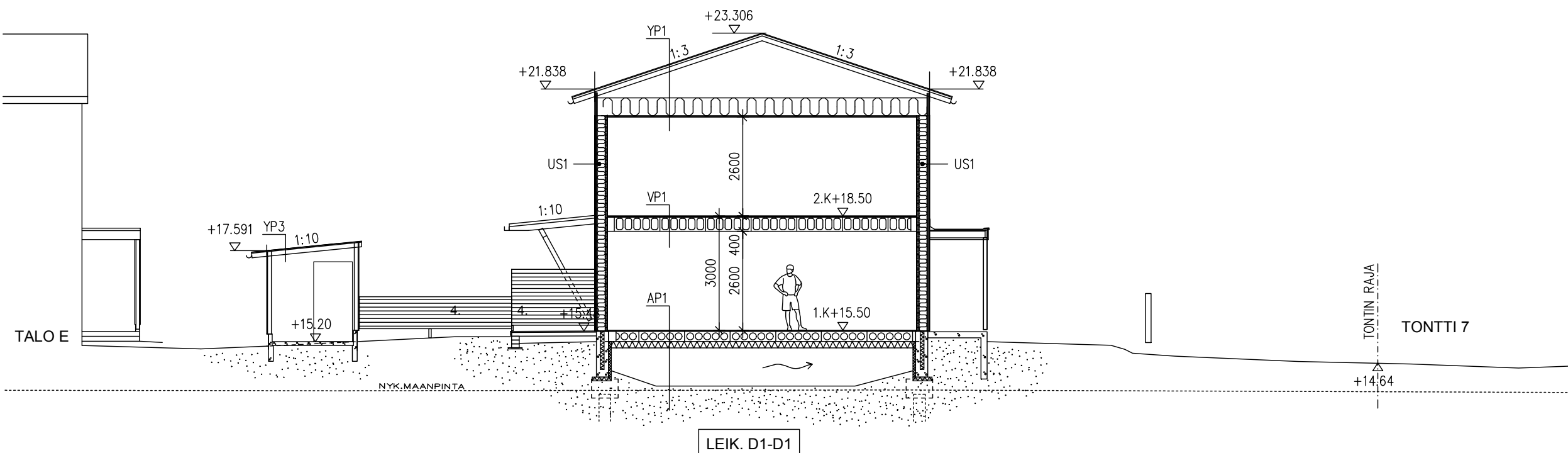


- RAKENUKSEN PALOLUOKKA P.3.
- ASUNNOT VARUSTETAAN SÄHKÖVERKKOON KYTKETTYLLÄ PALOVAROITTIMILLA.
- ASUNNOISSA ON LÄMMÖNTALTEENOTOLLA VARUSTETTU KONEELLINEN TULO- JA POISTOLMANVAIHTO.
- ST = SYÖKSYPUTKI
- AK= ALASLASKETTU KATTO, H>2200
- KYNNYSKORKEUDET < 20mm.
- KAITEET JA KÄSIJOHTEET ASETUKSEN 1007/2017 MUKAISESTI.
- TURVALASIT ASETUKSEN 1007/2017 MUKAISESTI KARKAISTUA LASIA (EI PUTOAMISVAARAA).
- KÄYTETTY TASOKOORDINAATISTO ETRS-GK25.
- KÄYTETTY KORKEUSJÄRJESTELMÄ N2000.

05.06.23

K.O.S.A 70.	KORTTELI 70008	TONTTI 6	RAKENNUSLUVAN TUNNUS
RAKENNUSOMENPIDE UUDISRAKENNUS			PIIRUSTUSLAA PÄÄPIIRUSTUS
RAKENNUSKORTTEIN NIMI JA OSIO ASUNTO OY ESPOON FINNSIN AUGUST			PIIRUSTUKSEN SISÄLTÖ TALO D POHJAT JA VESIKATTO
KANSANOPISTONTIE 6 02780 ESPOO			MITTAKAAVAT
SUUNNALLA ARK		PIIR.No 11	MUUTOS
PÄIVÄYS 17.12.21		TEDOSTO	

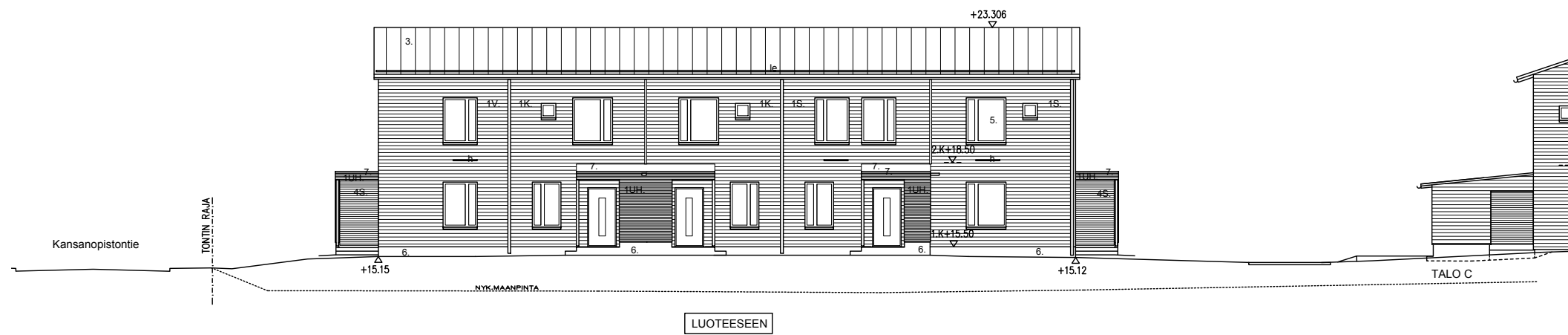
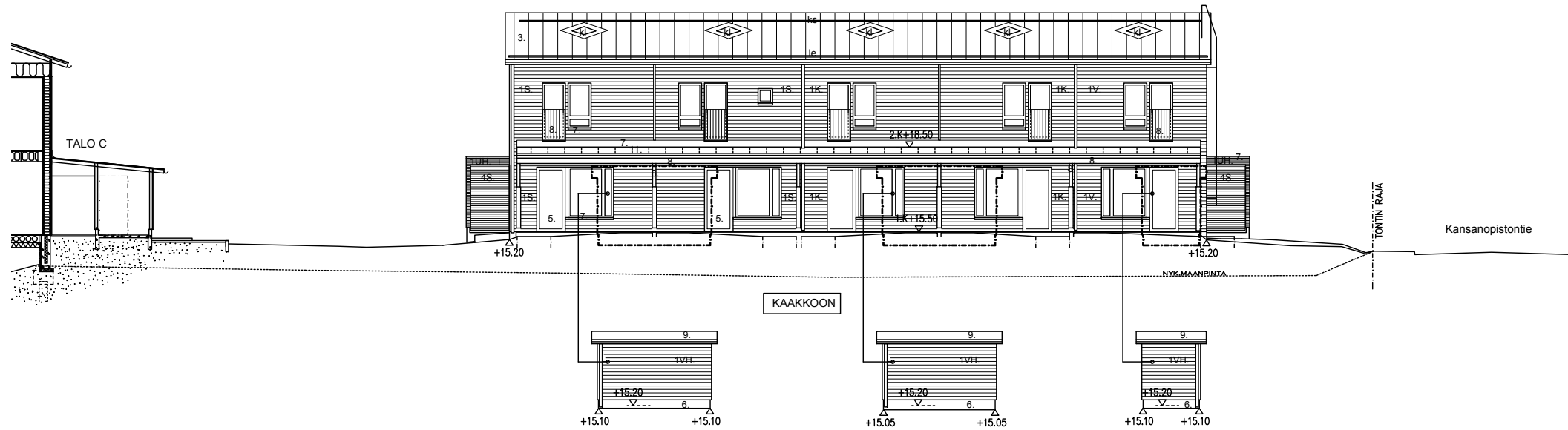
<b>AP1 = ALAPOHJA YLEENSÄ</b> PINTAMATERIAALI 15 TASOITE 15 ONTELOLAATTA 265 EPS-ERISTE 170 TUULETETTU ALUSTILA ≤1000 SEPELI 200 SUODATINKANGAS PERUSMAA U-arvo: 0.17	<b>VP1 = VÄLIPOHJA YLEENSÄ</b> PINTAMATERIAALI 15 TASOITE 15 ONTELOLAATTA 370	<b>YP1 = YLÄPOHJA YLEENSÄ</b> PELTIKATE RUOTEET 22 KOROKEPUUT 50 ALUSKATE PUURISTIKOT PUHALLUSVILLA 470 LAUDOITUS k300 22 KIPSILEVY 13 U-arvo: 0.09	<b>YP3 = YLÄPOHJA,VARASTO</b> BITUMIKERMI LAUDOITUS 23 KATTOVASAT	<b>VS6 = VÄLISEINÄ, JÄYKISTÄVÄ</b> BETONI 120
IKKUNAT JA OVET, U-arvo: ≤ 1.0				
<b>US1 = ULKOSEINÄ YLEENSÄ</b> VAAKAPANEELI 23 PYSTYKOO LAUS 22 KOROKEPALAT 23 PUUELEMENTTI: TUULENSUOJALEVY 9 MIN.VILLA+PYSTYRUNKO 198 HÖYRYNSULKU MIN.VILLA+PYSTYKOO LAUS 48 KIPSILEVY 13 U-arvo: 0.17	<b>US2 = ULKOSEINÄ, KANTAVA</b> VAAKAPANEELI 23 PYSTYKOO LAUS 22 KOROKEPALAT 23 PUUELEMENTTI: TUULENSUOJALEVY 9 MIN.VILLA+PYSTYRUNKO 198 MIN.VILLA 50mm(RAOSSA) RAKO 40 BETONI 120 U-arvo: 0.17	<b>VS1 = ASUNTOJEN VÄLINEN SEINÄ 1.KERROS</b> BETONI 200 ILMAÄÄNERISTÄVYYS: $D'_{n,w} \geq 55$ dB PALONKESTO REI30	<b>VS2 = ASUNTOJEN VÄLINEN SEINÄ 2.KERROS</b> 2xKIPSILEVY 13+13 PUURUNKO+MIN.VILLA 70 ILMARAKO 8 PUURUNKO+MIN.VILLA 70 2xKIPSILEVY 13+13 ILMAÄÄNERISTÄVYYS: $D'_{n,w} \geq 55$ dB PALONKESTO REI30	



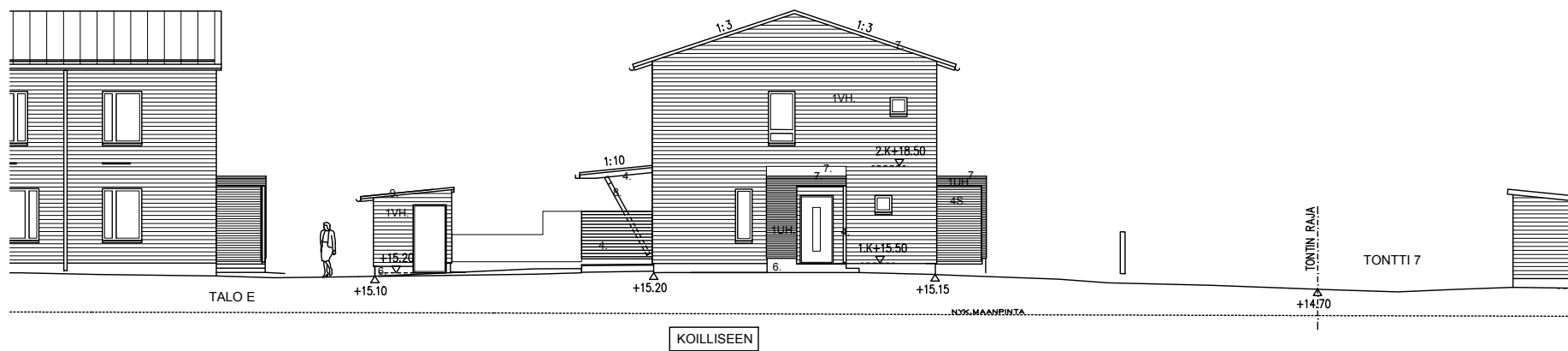
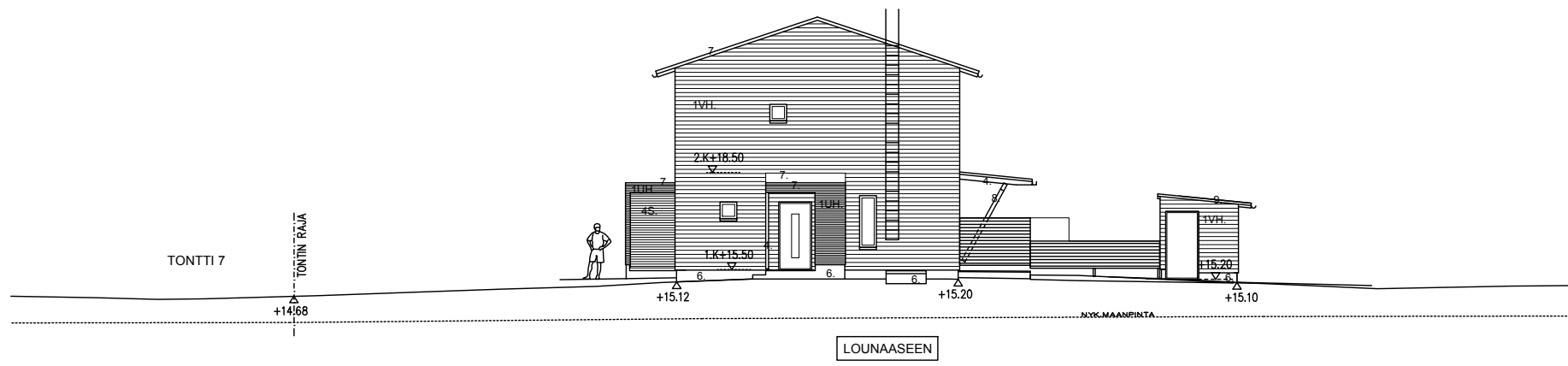
08.05.23  
07.12.22

K.OSA 70.	KORTTELI 70008	TONTTI 6	RAKENNUSLUVAN TUNNUS
RAKENNUSTOIMENPIDE UUDISRAKENNUS			PIIRUSTUSLAJI PÄÄPIIRUSTUS JUOKS.No
RAKENNUSKOHTEN NIMI JA OSOITE ASUNTO OY ESPOON FINNSIN AUGUST KANSANOPISTONTIE 6 02780 ESPOO			PIIRUSTUKSEN SISÄLTÖ TALO D LEIKKAUS JA RAKENNETYYPI MITTAKAAVAT
SUUN.ALA ARK		PIIR.No 12	MUUTOS
PÄIVÄYS 17.12.21		TIEDOSTO	



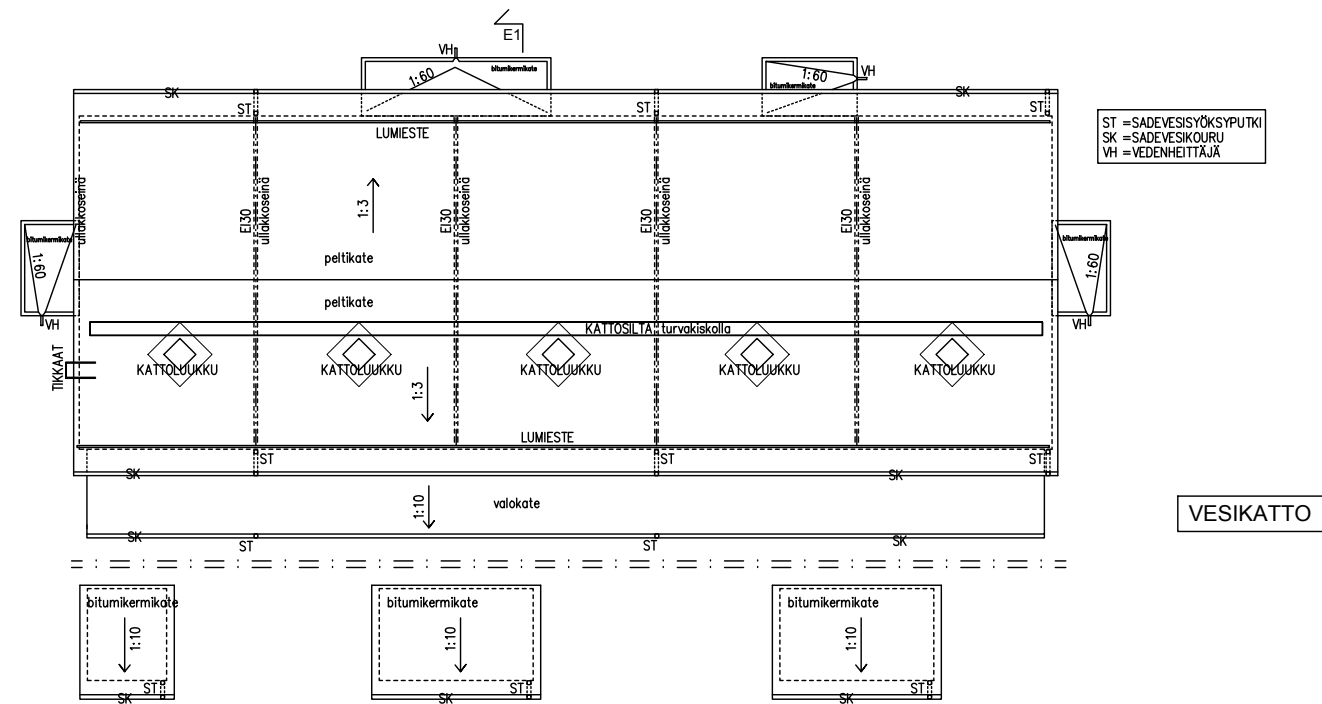


- JULKISIVUMATERIAALIT:**
- 1. PUUPANEELI VAAKAAN, MAALATTU
  - 1S. siniharmaa
  - 1K. keltaisenruskea
  - 1V. vihreä
  - 1UH. uritettu, tummanharmaa
  - 1VH. vaaleanharmaa (päätyseinät ja varastot)
  - 3. PELTI, SAUMATTU, TUMMANHARMAA
  - 4. PUU, MAALATTU
  - 4S. PUUSALEIKKO, MAALATTU
  - 5. LASI
  - 6. BETONI, SILEÄ, KÄSITTELEMÄTÖN
  - 7. PELTI, PINNOITETTU
  - 8. TERÄS, MAALATTU
  - 9. BITUMIKERMI, MUSTA
  - 11. PROFILOITU VALOKATE, KIRKAS
  - h = HÄTÄPOISTUMISASKELMA
  - le = LUMIESTE
  - ks = KATTOSILTA
  - kl = KATTOLUUKKU

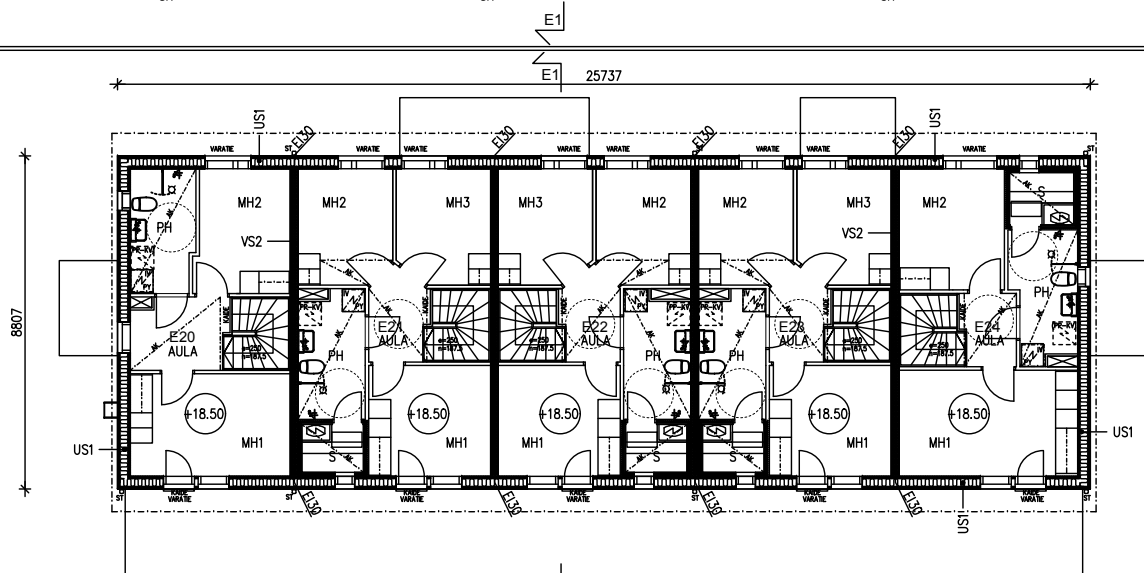


08.05.23  
07.12.22

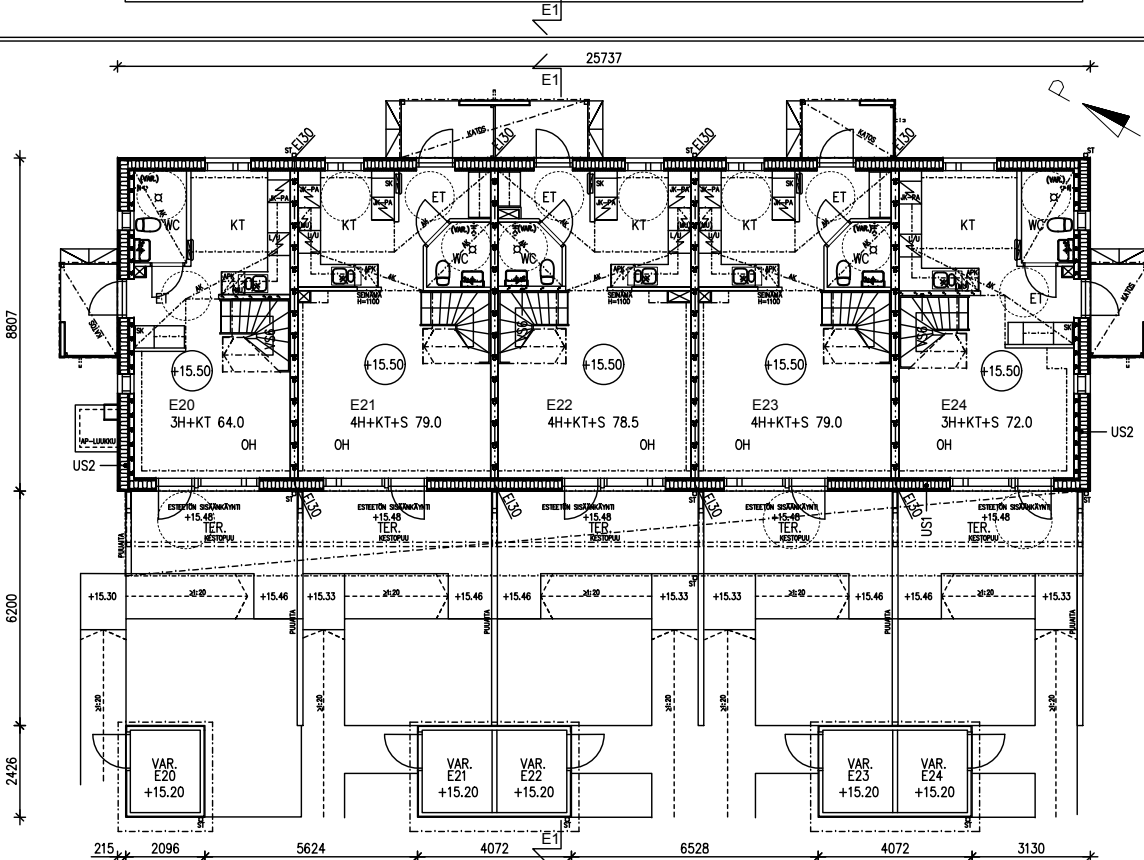
K.Osa 70.	KORTTELI 70008	TONTTI 6	RAKENNUSLUVAN TUNNUS	JOKS.No
RAKENNUSMÄÄRÄ UUDISRAKENNUS			PIRUSTUSLAJI PÄÄPIRUSTUS	MITTAKAAVAT
RAKENNUSKOHTEN NIMI JA OSOITE ASUNTO OY ESPOON FINNSIN AUGUST KANSANOPISTONTIE 6 02780 ESPOO			PIRUSTUKSEN SISÄLTÖ TALO D JULKISIVUT	
	SUUNNITTELU ARK	PIR.No 13	MAUTOS	
	PÄIVÄYS 17.12.21	TEOSTO		



VESIKATTO



2. KERROS



1. KERROS

- RAKENNUKSEN PALOLUOKKA P3.
- ASUNNOT VARUSTETAAN SÄHKÖVERKKOON KYTKETYLÄ PALOVAROITTIMILLA.
- ASUNNOISSA ON LÄMMÖNTALTEENOTILLA VARUSTETTU KONEellinen TULO- JA POISTILMANVAIHTO.
- ST = SYÖKSYPUTKI
- AK= ALASLASKETTU KATTO, H>2200
- KYNNYSKORKEUDET ≤ 20mm.
- KAITEET JA KÄSIJOHTEET ASETUKSEN 1007/2017 MUKAISESTI.
- TURVALASIT ASETUKSEN 1007/2017 MUKAISESTI KARKAISTUA LASIA (EI PUTOAMISVAARAA).
- KÄYTETTY TASAKOORDINAATIO ETRS-GK25.
- KÄYTETTY KORKEUSJÄRJESTELMÄ N2000.

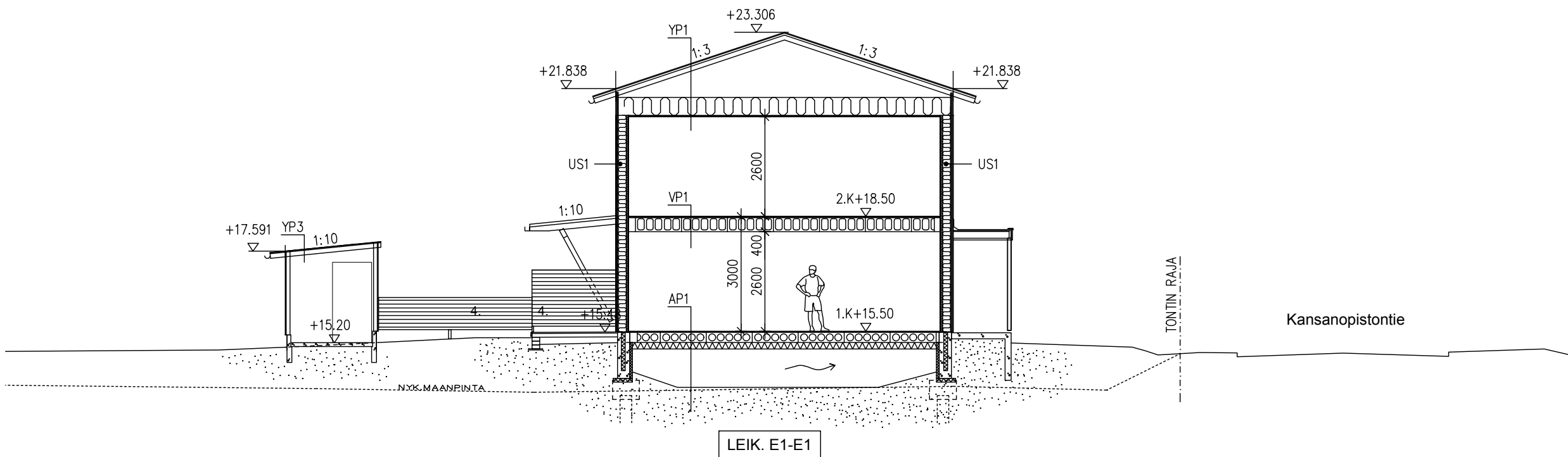
K.Osa 70.	KORTTELI 70008	TONNIT 6	RAKENNUSLUVAN TUNNUS	05.06.23
RAKENNUSLOMPPU UUDISRAKENNUS	RAKENNUSKORTTEIN NIMI JA OSOITE ASUNTO OY ESPOON FINNSIN AUGUST KANSANOPISTONTIE 6 02780 ESPOO	RAKENNUSLUVAN SISÄLTÖ PÄÄPIIRUSTUS PIIRUSTUKSEN SISÄLTÖ TALO E POHJAT JA VESIKATTO	JUOKS.No MITTAKAAVAT	
	SIJUALA ARK	PIIR.No 14	MUUTOS TIEDOSTO	



<b>AP1 = ALAPOHJA YLEENSÄ</b> PINTAMATERIAALI 15 TASOITE 15 ONTELOLAATTA 265 EPS-ERISTE 170 TUULETETTU ALUSTILA <math>\leq 1000</math> SEPPELI 200 SUODATINKANGAS PERUSMAA U-arvo: 0.17	<b>VP1 = VÄLIPOHJA YLEENSÄ</b> PINTAMATERIAALI 15 TASOITE 15 ONTELOLAATTA 370	<b>YP1 = YLÄPOHJA YLEENSÄ</b> PELTIKATE RUOTEET 22 KOROKEPUUT 50 ALUSKATE PUURISTIKOT PUHALLUSVILLA 470 LAUDOITUS k300 22 KIPSILEVY 13 U-arvo: 0.09	<b>YP3 = YLÄPOHJA,VARASTO</b> BITUMIKERMI LAUDOITUS 23 KATTOVASAT	<b>VS6 = VÄLISEINÄ, JÄYKISTÄVÄ</b> BETONI 120
--	--	--	--	--

IKKUNAT JA OVET, U-arvo:  $\leq 1.0$

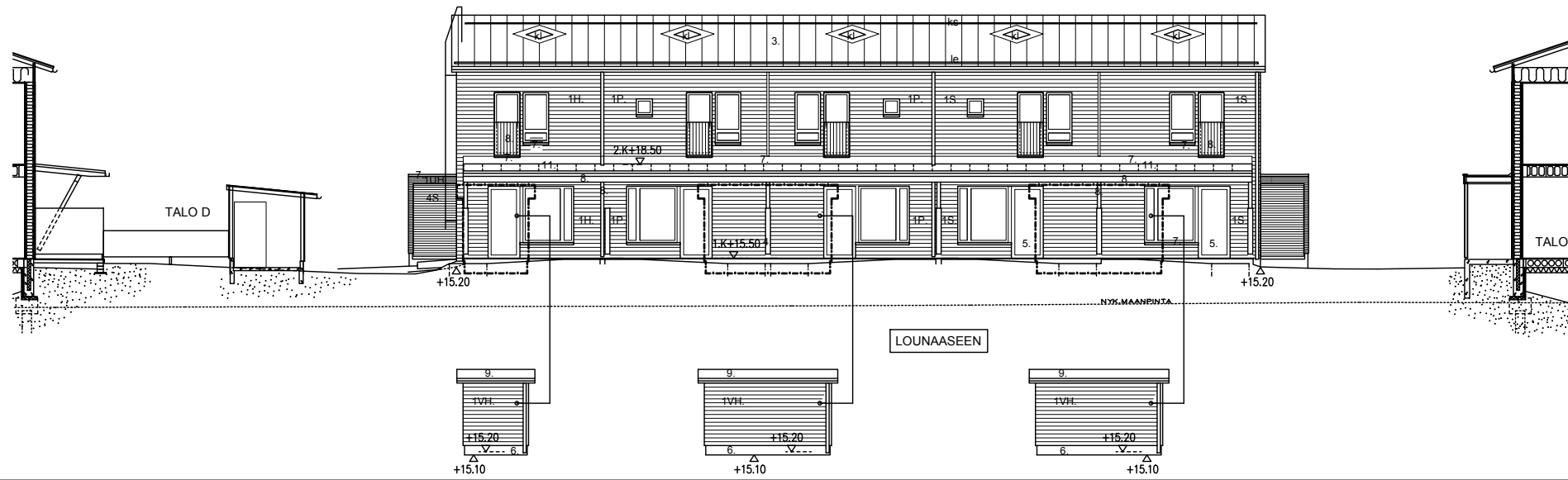
<b>US1 = ULKOSEINÄ YLEENSÄ</b> VAAKAPANEELI 23 PYSTYKOOLAUS 22 KOROKEPALAT 23 PUUELEMENTTI: TUULENSUOJALEVY 9 MIN.VILLA+PYSTYRUNKO 198 HÖYRYNSULKU MIN.VILLA+PYSTYKOOLAUS 48 KIPSILEVY 13 U-arvo: 0.17	<b>US2 = ULKOSEINÄ, KANTAVA</b> VAAKAPANEELI 23 PYSTYKOOLAUS 22 KOROKEPALAT 23 PUUELEMENTTI: TUULENSUOJALEVY 9 MIN.VILLA+PYSTYRUNKO 198 MIN.VILLA 50mm(RAOSSA) RAKO 40 BETONI 120 U-arvo: 0.17	<b>VS1 = ASUNTOJEN VÄLINEN SEINÄ</b> 1.KERROS BETONI 200 ILMAÄNENERISTÄVYYS: $D'_{n,w} \geq 55$ dB PALONKESTO REI30	<b>VS2 = ASUNTOJEN VÄLINEN SEINÄ</b> 2.KERROS 2xKIPSILEVY 13+13 PUURUNKO+MIN.VILLA 70 ILMARAKO 8 PUURUNKO+MIN.VILLA 70 2xKIPSILEVY 13+13 ILMAÄNENERISTÄVYYS: $D'_{n,w} \geq 55$ dB PALONKESTO REI30
--	--	--	--



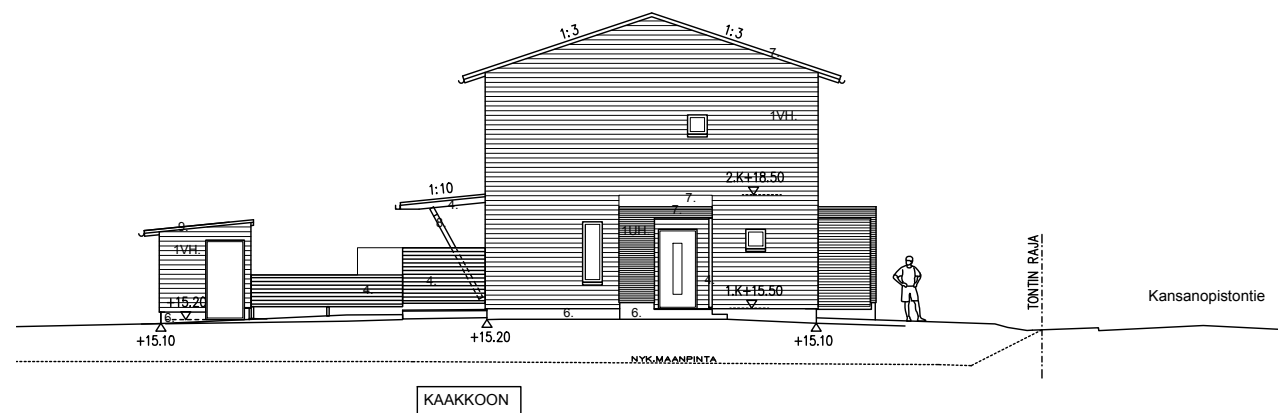
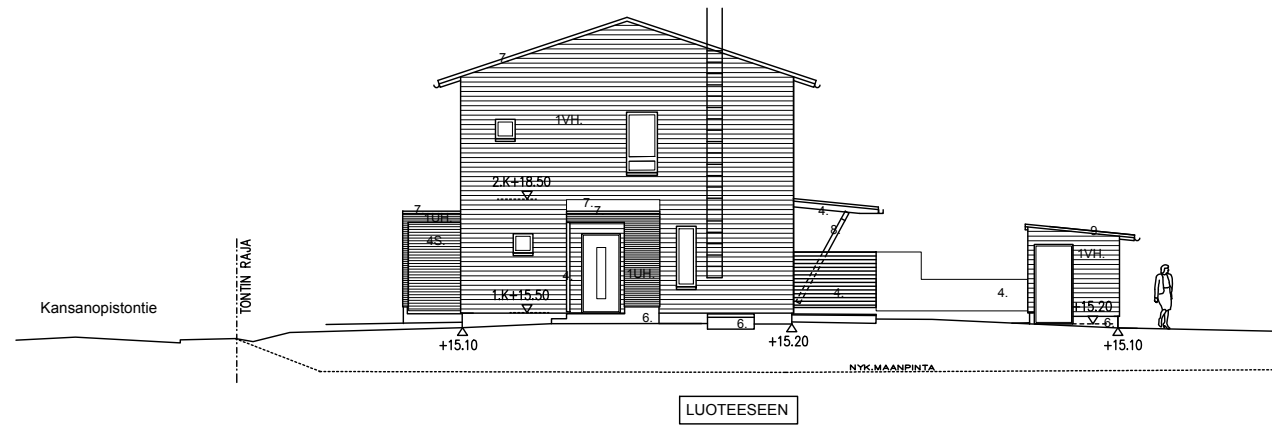
08.05.23

07.12.22

K.OSA 70.	KORTTELI 70008	TONTTI 6	RAKENNUSLUVAN TUNNUS
RAKENNUSLOINENPIDE UUDISRAKENNUS	PIIRUSTUSLAJI PÄÄPIIRUSTUS	JUOKS.No	
RAKENNUSKOHTIEN NIMI JA OSOITE ASUNTO OY ESPOON FINNSIN AUGUST KANSANOPISTONTIE 6 02780 ESPOO	PIIRUSTUKSEN SISÄLTÖ TALO E LEIKKAUS JA RAKENNETYYPI	MITTAKAAVAT	
SUUN.ALA ARK	PIIR.No 15	MUUTOS	
PÄIVÄYS 17.12.21	TIEDOSTO		



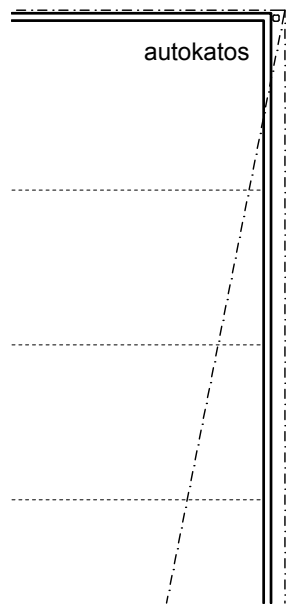
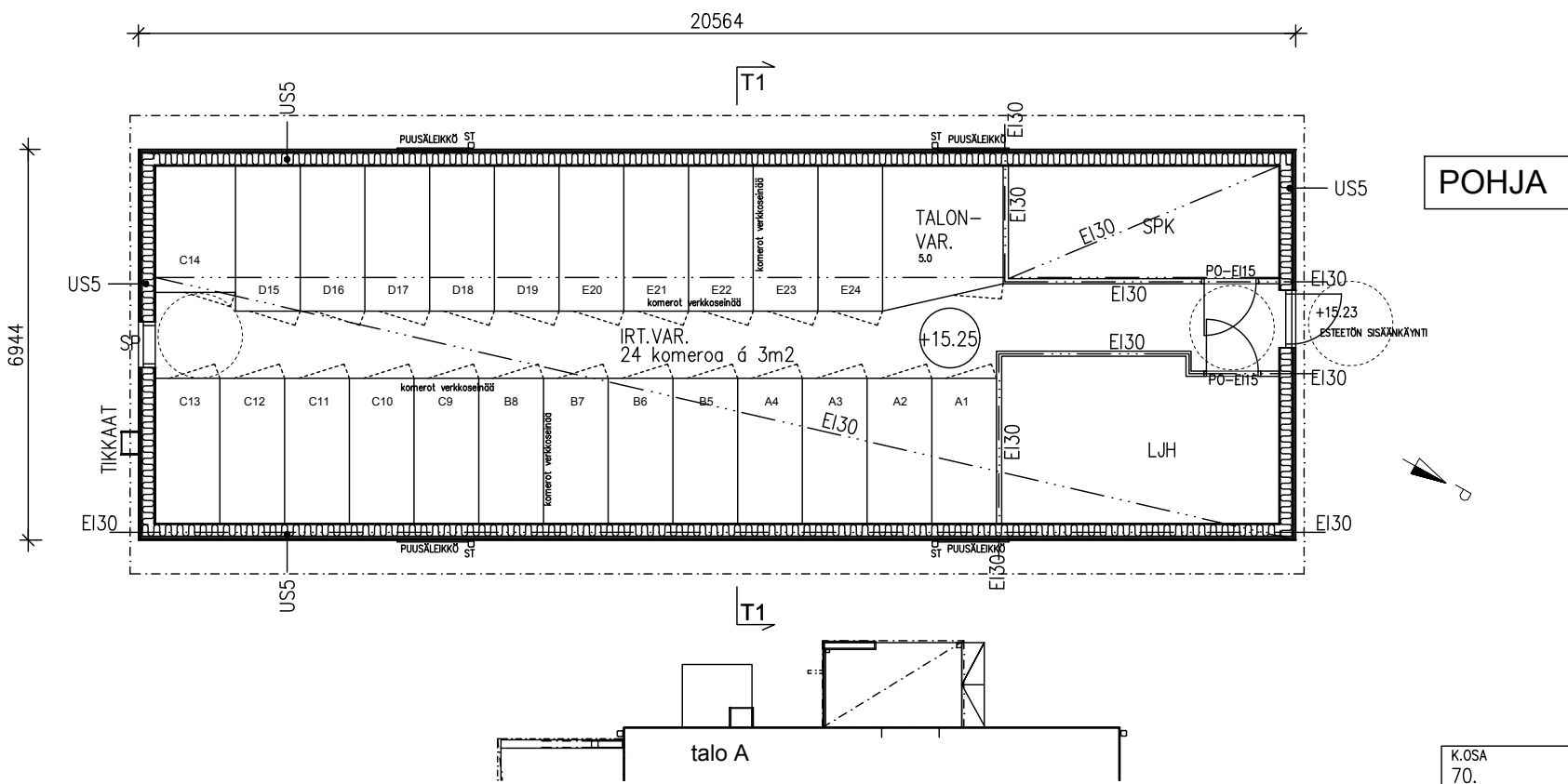
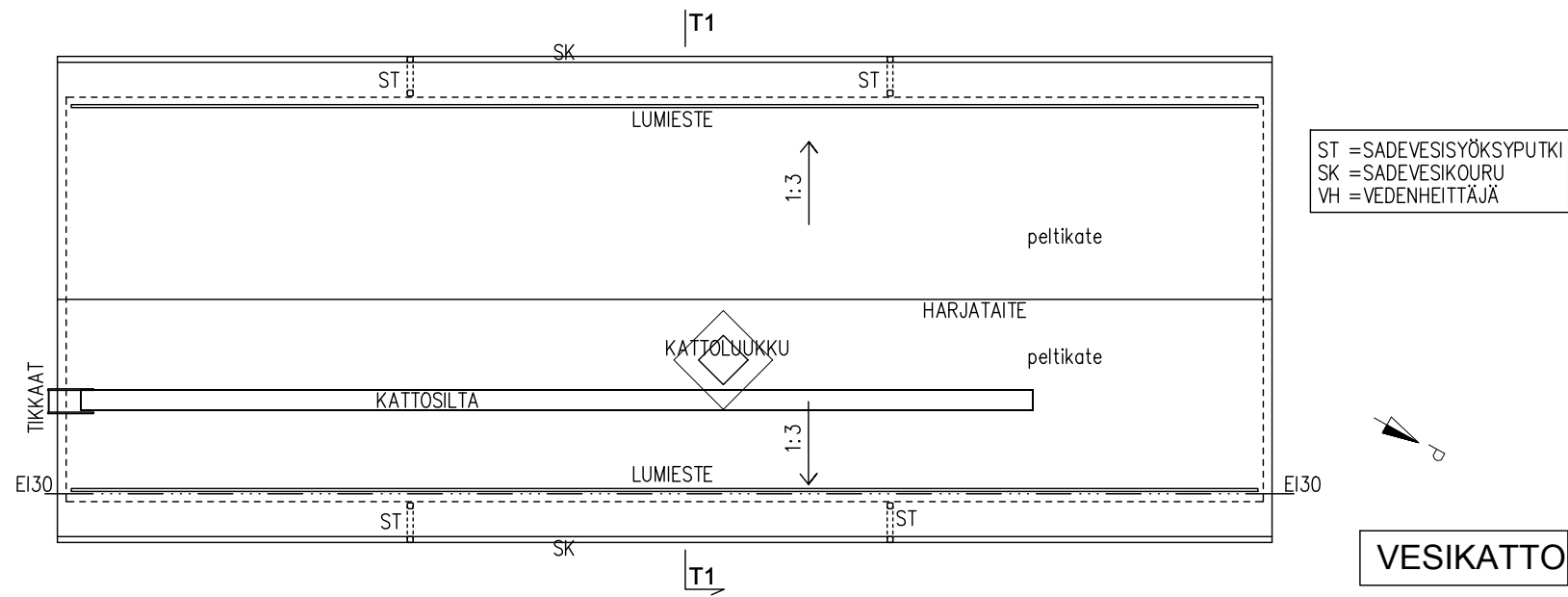
- JULKISIVUMATERIAALIT:
1. PUUPANEELI VAAKAAN, MAALATTU
  - 1S. siniharmaa
  - 1P. punertavanharmaa
  - 1H. keskiharmaa
  - 1UH. uritettu, tummanharmaa
  - 1VH. vaaleanharmaa (päätyseinät ja varastot)
  3. PELTI, SAUMATTU, TUMMANHARMAA
  4. PUU, MAALATTU
  - 4S. PUUSALEIKKO, MAALATTU
  5. LASI
  6. BETONI, SILEÄ, KÄSITTELEMÄTÖN
  7. PELTI, PINNOITETTU
  8. TERÄS, MAALATTU
  9. BITUMIKERMI, MUSTA
  11. PROFILOITU VALOKATE, KIRKAS
- h = HÄTÄPOISTUMISASKELMA  
 le = LUMIESTE  
 ks = KATTOSILTA  
 kl = KATTOLUUKKU



08.05.23  
07.12.22

K.O.S.A. 70.	KORTTELI 70008	TONTTI 6	RAKENUSLUVAN TUNNUS	
RAKENUSTOMENPIDE UUDISRAKENNUS			PIIRUSTUSLAJI PÄÄPIIRUSTUS	JUKS.No
RAKENUSKOHTIEN NIMI JA OSOITE ASUNTO OY ESPOON FINNSIN AUGUST KANSANOPISTONTIE 6 02780 ESPOO			PIIRUSTUKSEN SISÄLTÖ	MITTAKAAVAT
			SUURLAJA	PIR.No
			ARK	16
			PÄIVÄYS 17.12.21	TIEDOSTO
				MAIUTOS





RAKENNUKSEN PALOLUOKKA P3.

ST = SYÖKSYPUTKI

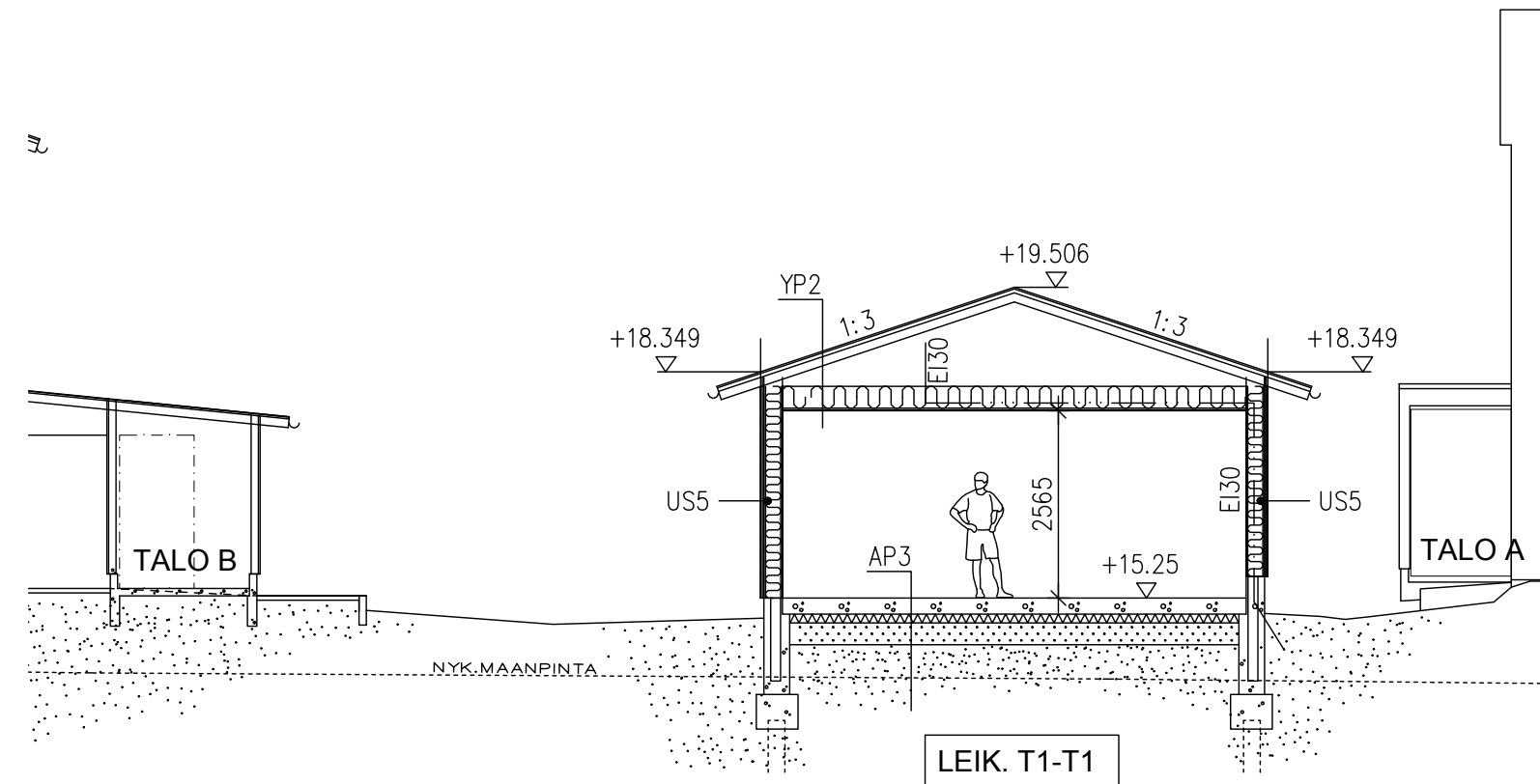
KYNNYSKORKEUDET ≤ 20mm.

KÄYTETTY TASOKOORDINAATISTO ETRS-GK25.  
KÄYTETTY KORKEUSJÄRJESTELMÄ N2000.

14.08.23

K.OSA 70.	KORTTELI 70008	TONTTI 6	RAKENNUSLUVAN TUNNUS
RAKENNUSLOINENPIDE UUDISRAKENNUS			PIIRUSTUSLAJI PÄÄPIIRUSTUS
RAKENNUSKOHTIEN NIMI JA OSOITE ASUNTO OY ESPOON FINNSIN AUGUST KANSANOPISTONTIE 6 02780 ESPOO			JUOKS.No MITTAKAAVAT
SUUN.ALA ARK		PIIR.No 17	MUUTOS
PÄIVÄYS 17.12.21		TIEDOSTO	

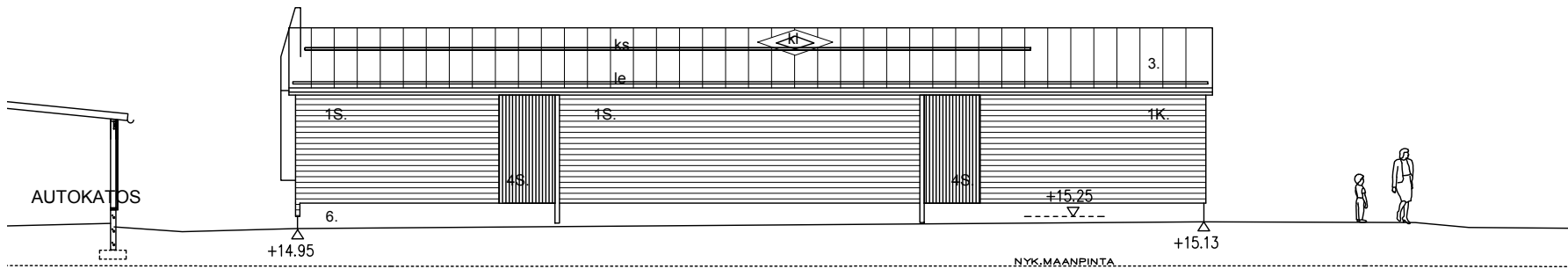
AP3 = ALAPOHJA	YP2 = YLÄPOHJA, TAL.RAK.	US5 = ULKOSEINÄ, TAL.RAK.
PINTAMATERIAALI	PELTIKATE	VAAKAPANEELI 23
BETONI 220	RUOTEET 22	PYSTYKOOLAUS 22
EPS-ERISTE 120	KOROKEPUUT 50	KOROKEPALAT 23
SEPELI $\geq 300$	ALUSKATE	PUUELEMENTTI:
SORATÄYTTÖ	PUURISTIKOT	TUULENSUOJALEVY 9
SUODATINKANGAS	PUHALLUSVILLA 300	MIN.VILLA+PYSTYRUNKO 198
PERUSMAA	LAUDOITUS k300 22	HÖYRYNSULKU
	KIPSILEVY 13	VANERI 9
		KIPSILEVY 13
U-arvo: 0.22	U-arvo: 0.13	U-arvo: 0.20



08.05.23

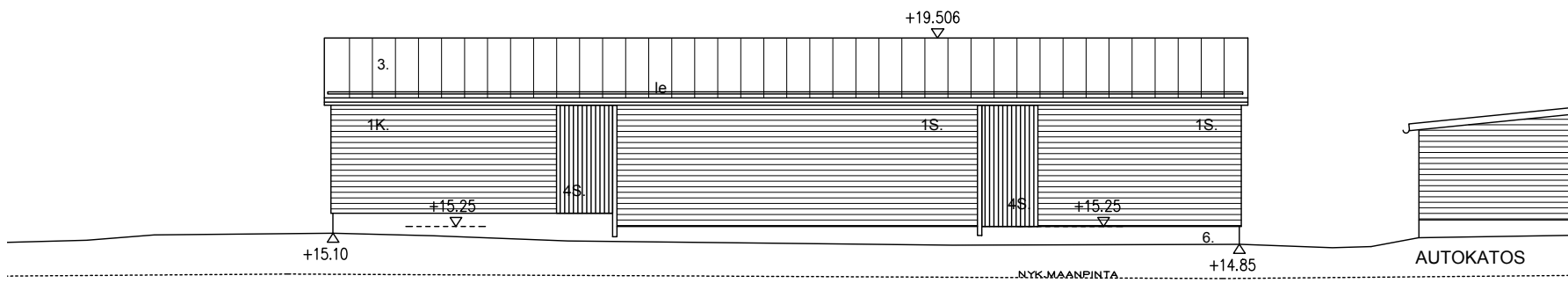
07.12.22

K.OSA 70.	KORTTELI 70008	TONTTI 6	RAKENNUSLUVAN TUNNUS
RAKENNUSOIMENPIDE UUDISRAKENNUS			PIIRUSTUSLAJI PÄÄPIIRUSTUS JUOKS.No
RAKENNUSKOHTEN NIMI JA OSOITE ASUNTO OY ESPOON FINNSIN AUGUST KANSANOPISTONTIE 6 02780 ESPOO			PIIRUSTUKSEN SISÄLTÖ TALOUSRAKENNUS LEIKKAUS MITTAKAAVAT
SUUN.ALA ARK		PIIR.No 18	MUUTOS
PÄIVÄYS 17.12.21		TIEDOSTO	

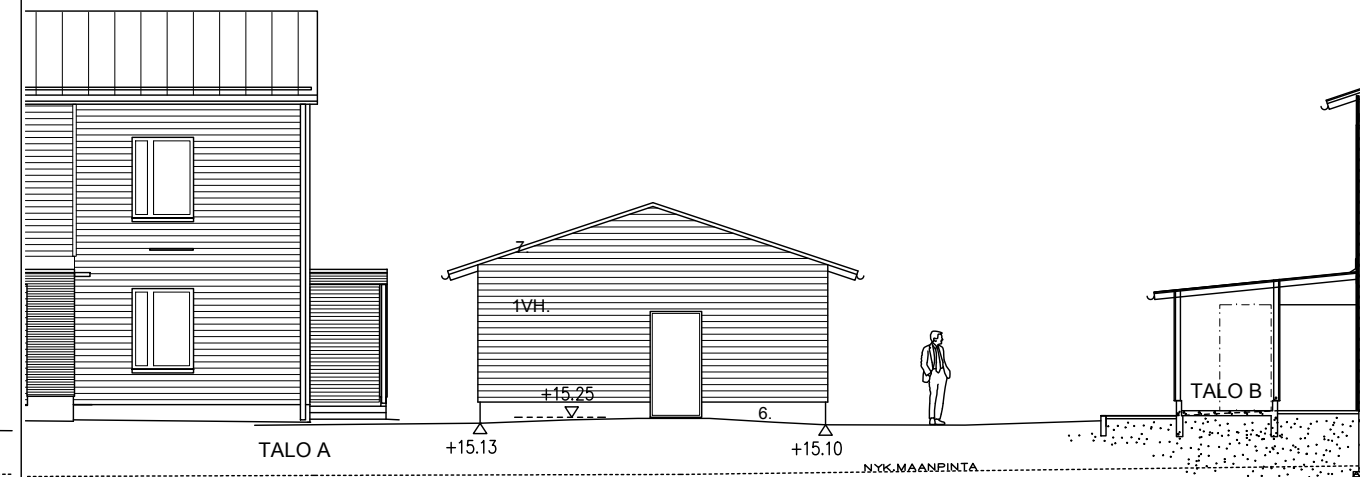


KOILLISEEN

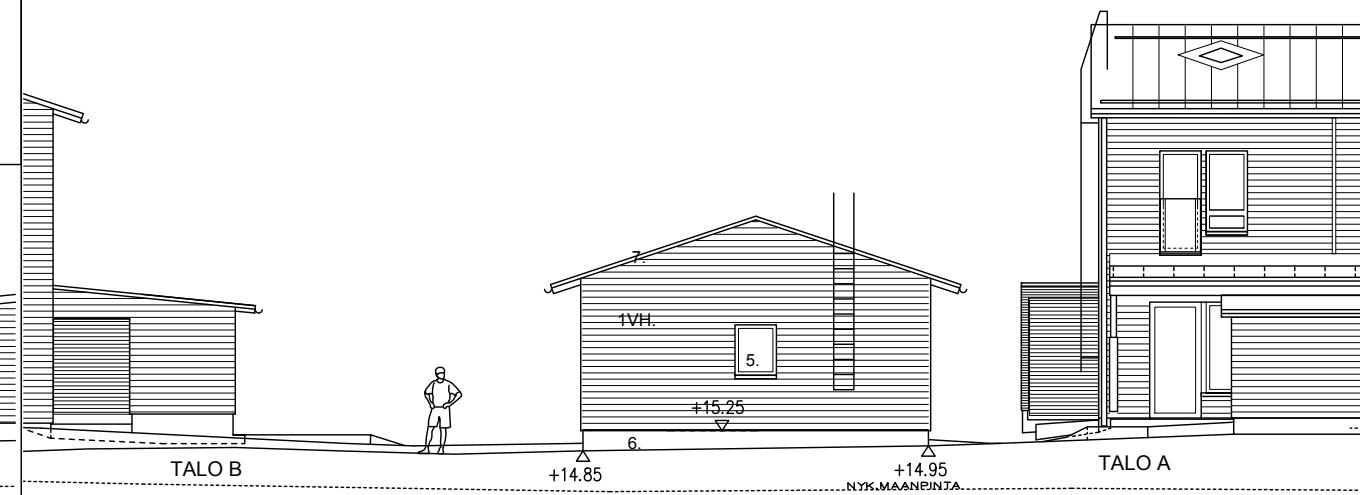
- JULKISIVUMATERIAALIT:
1. PUUPANEELI VAAKAAN, MAALATTU
    - 1K. keltaisenruskea
    - 1S. siniharmaa
    - 1VH. vaaleanharmaa (päätysesinät)
  3. PELTI, SAUMATTU, TUMMANHARMAA
  4. PUU, MAALATTU
  - 4S. PUUSÄLEIKKÖ, MAALATTU
  5. LASI
  6. BETONI, SILEÄ, KÄSITTELEMÄTÖN
  7. PELTI, PINNOITETTU
- le = LUMIESTE  
ks = KATTOSILTA  
kl = KATTOLUUKKU



LOUNAASEEN



LUOTEeseen



KAAKKOON

08.05.23  
07.12.22

K.Osa 70.	KORTTELI 70008	TONTTI 6	RAKENNUSLUVAN TUNNUS	
RAKENNUSLOINENPIDE UUDISRAKENNUS			PIIRUSTUSLAI PÄÄPIIRUSTUS	JUOKS.No
RAKENNUSKOHTEN NIMI JA OSOITE ASUNTO OY ESPOON FINNSIN AUGUST KANSANOPISTONTIE 6 02780 ESPOO			PIIRUSTUKSEN SISÄLTÖ TALOUSRAKENNUS JULKISIVUT	MITTAKAAVAT
			SUUNN. ALA ARK	PIIR.No 19
			PÄIVÄYS 17.12.21	TIEDOSTO
MUUTOS				

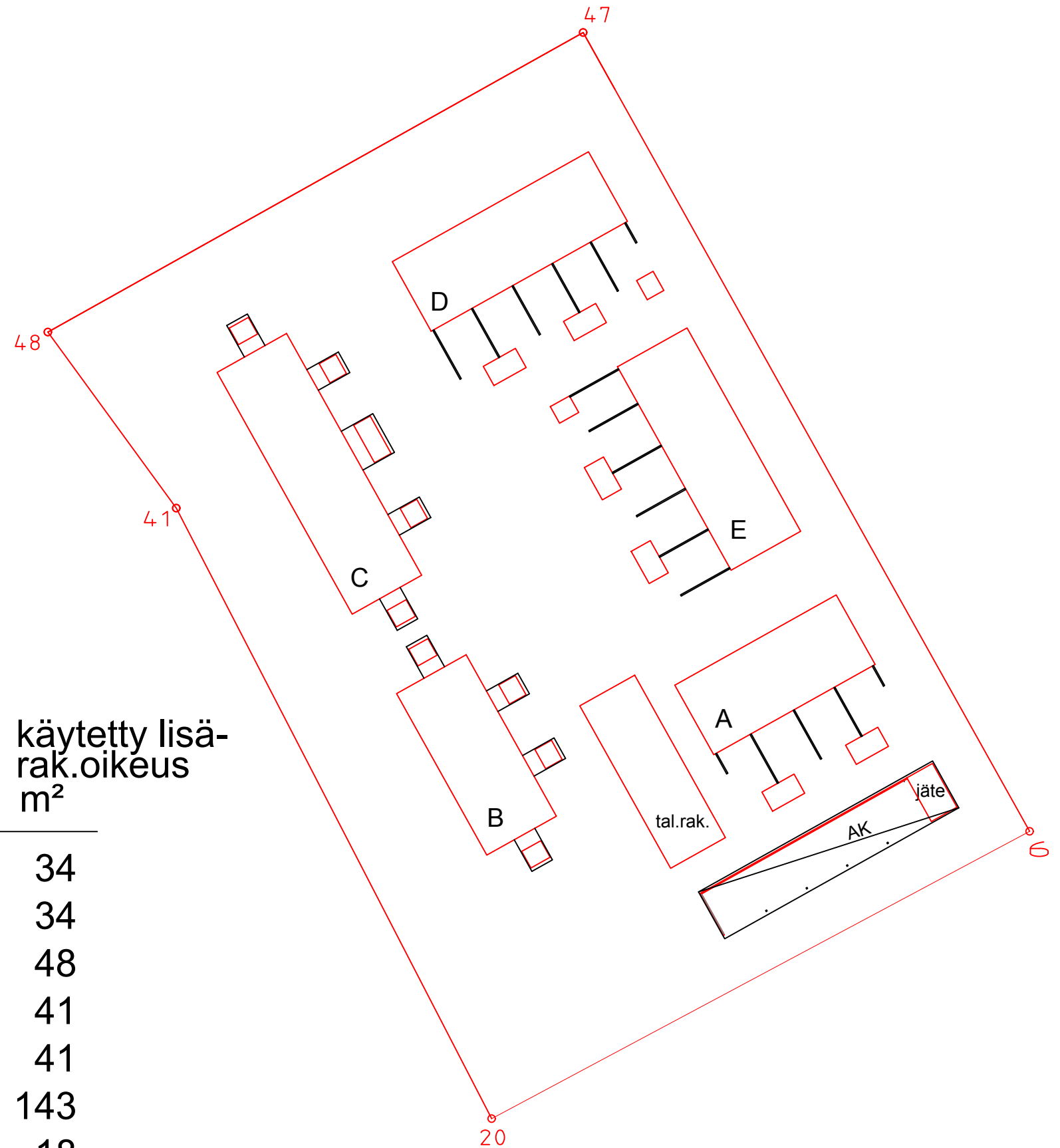


Pääkäyttötarkoituksen mukainen rakennusoikeus:  
 tontti 6650 m<sup>2</sup> x tehokkuus 0.3 => 1995 k-m<sup>2</sup>.

Lisärakennusoikeus, asemakaava §3:

Väestönsuojatilat, jotka saa toteuttaa myös eri tonttien yhteissuojina.

- A- ja AP-korttelialueilla
- asuntojen ulkopuoliset varastotilat
  - asukkaiden yhteistilat
  - jätehuoltotilat ja kiinteistönhoidon tilat
  - talotekniikan vaatimat tekniset tilat ja kuilut
  - pysäköintitilat.



	kras-ala br-ala m <sup>2</sup>	käytetty pääkäyttötarkoi- tuksen mukainen rak.oikeus (us250mm) m <sup>2</sup>	käytetty lisä- rak.oikeus m <sup>2</sup>
TALO A	367	333	34
TALO B	368	333	34
TALO C	550	502	48
TALO D	447	406	41
TALO E	462	421	41
TAL.RAK.	143	-	143
jätehuone	18	-	18
yht.	2355	<u>1995 k-m<sup>2</sup></u>	359

KERROSALALASKELMA