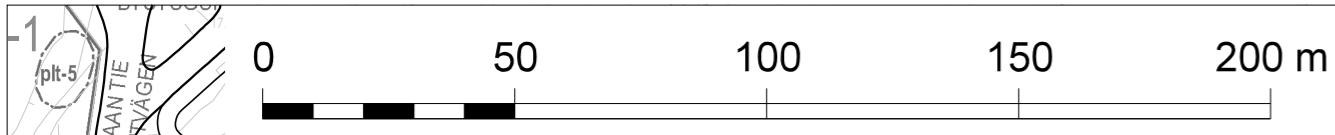


330602 Vanha Lillhementie



Kaavaselostuksen liitteet







Liite 1: seurantalomake

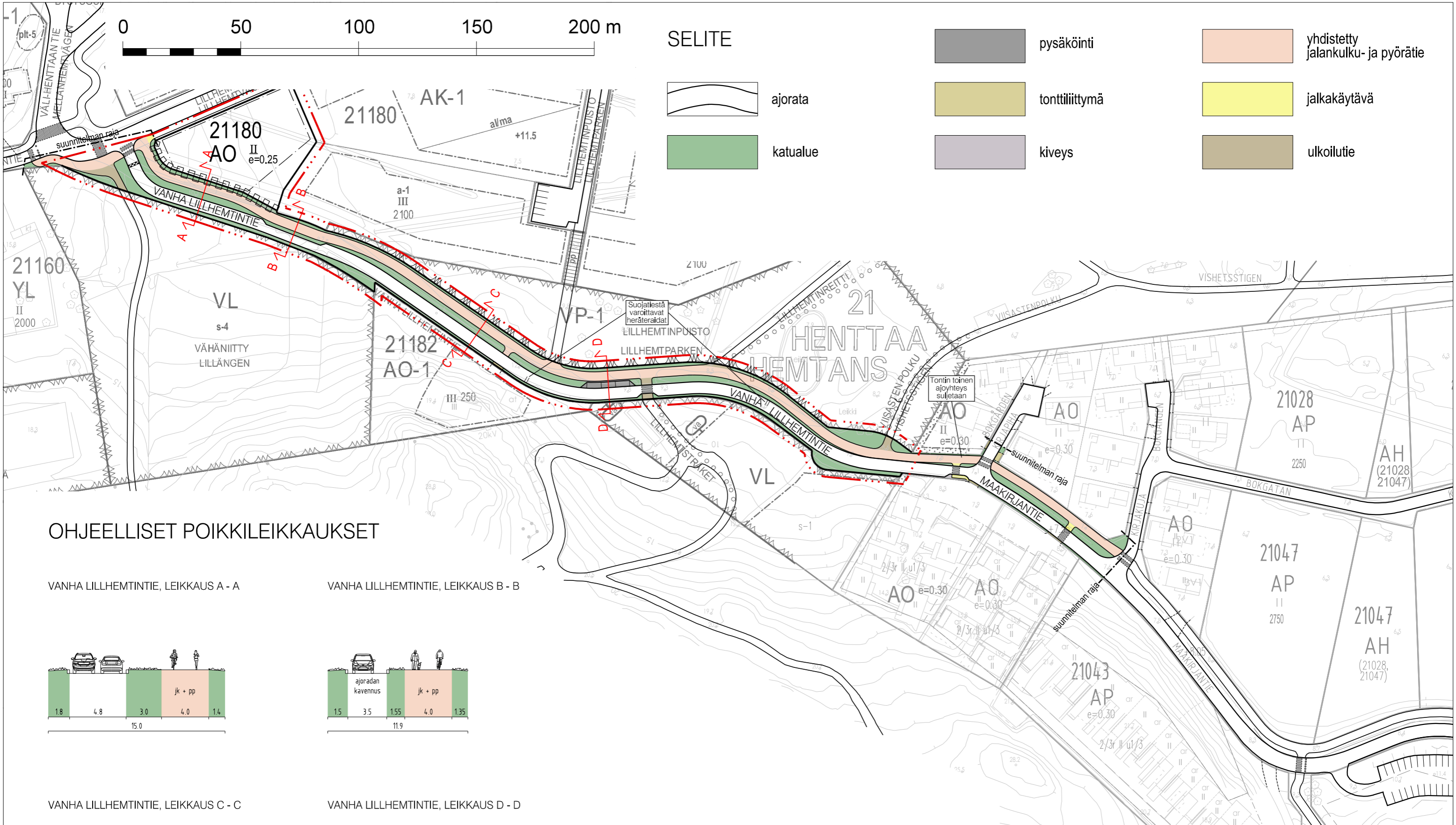
Lisätään hyväksymisvaiheessa.



SELITE

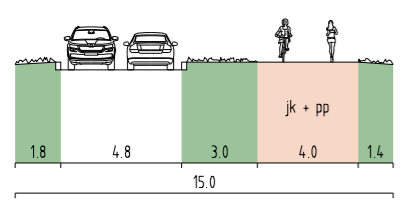
-  ajorata
-  katualue

-  pysäköinti
-  yhdistetty jalankulku- ja pyörätie
-  tonttiliittymä
-  jalkakäytävä
-  kiveys
-  ulkoilutie

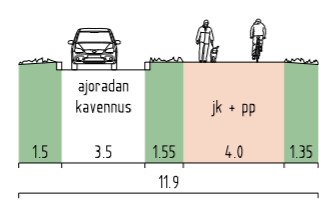


OHJEELLISET POIKKILEIKKAUKSET

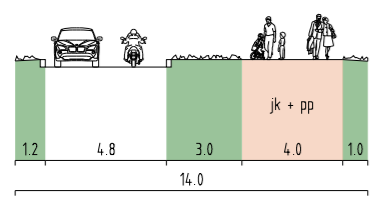
VANHA LILLHEMTINTIE, LEIKKAUS A - A



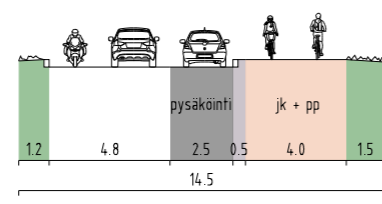
VANHA LILLHEMTINTIE, LEIKKAUS B - B




VANHA LILLHEMTINTIE, LEIKKAUS C - C



VANHA LILLHEMTINTIE, LEIKKAUS D - D

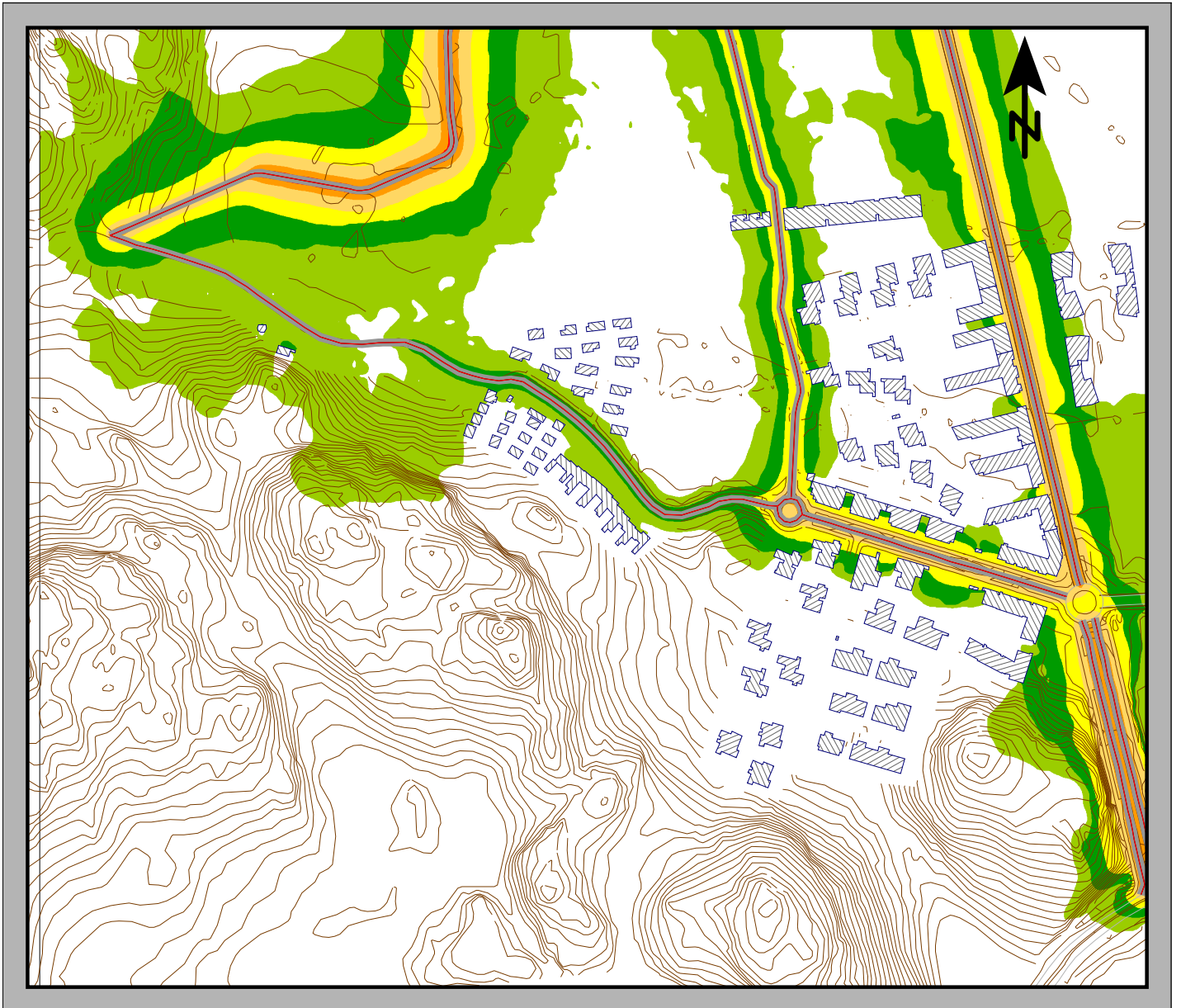


| | | | |
|---|-------------|------------------|----------------------------|
|  Espoon kaupunkisuunnittelukeskus Esbo stadsplaneringscentral | Vaihe | a | KSL |
| | Asianumero | 51/10.02.03/2023 | - |
| Liikennesuunnitteluyksikkö Trafikplaneringsheten | Päättäjä | TPä | Suunnittelija HG |
| | Konsultti | Sitowise | Konsultin suun / tark - |
| VANHA LILLHEMTINTIE Asemakaavan muutos | Pääväimäärä | 17.01.2024 | Llite 2 |
| | Piir. nro | 7491 | Alue |
| Koordinaatisto | Mittakaava | 1:1500 | 330602 |
| Tasokoordinaattijärjestelmä ETRS-GK25FIN, korkeusjärjestelmä N2000 | | | |

Vanha Lillhemtintie - Maakirjantie

Nykytilanne, syksy v. 2023

päivämelu



Levels LrD
in dB(A)

| |
|---------|
| < 45 |
| 45 - 50 |
| 50 - 55 |
| 55 - 60 |
| 60 - 65 |
| 65 - 70 |
| 70 - 75 |
| >= 75 |

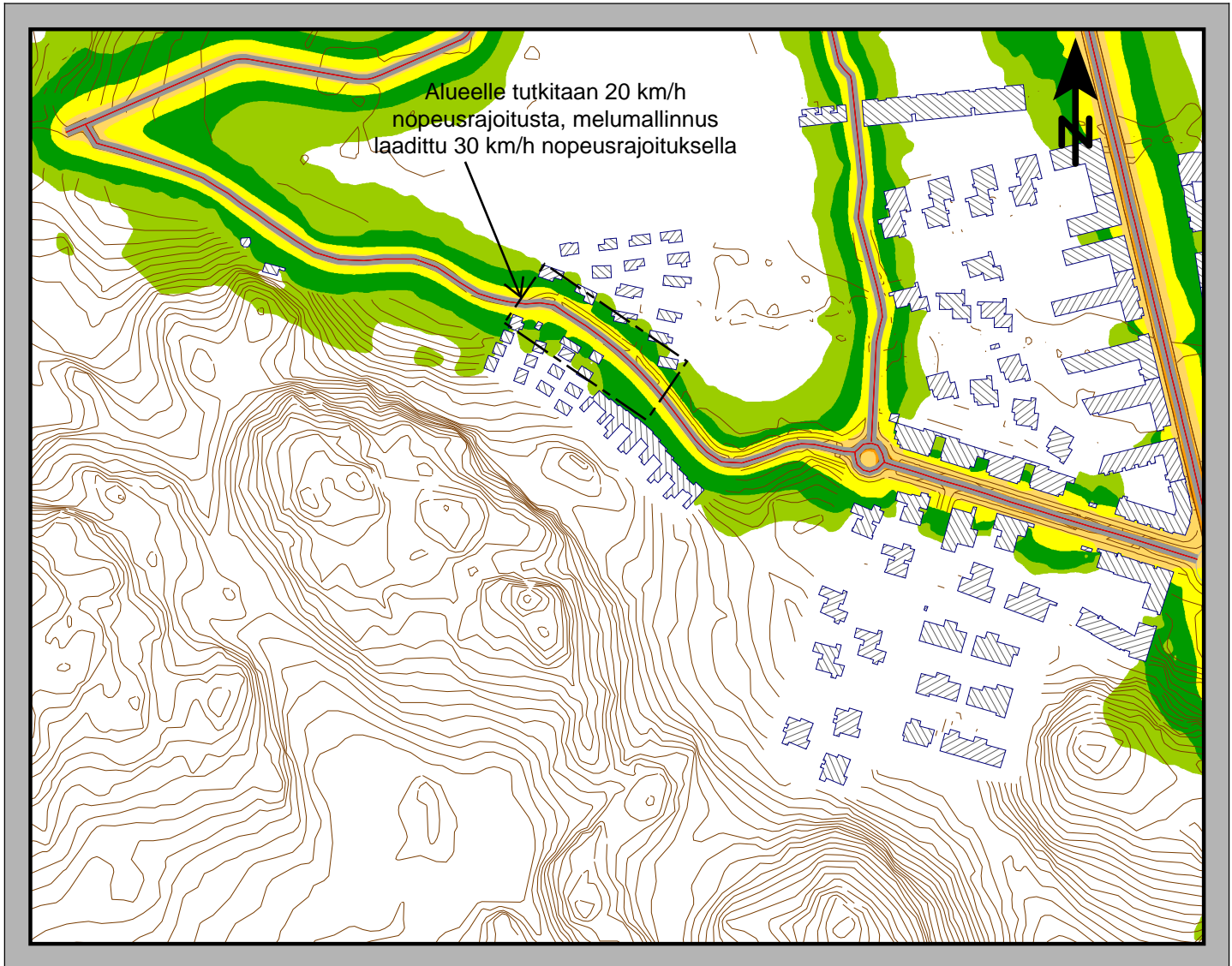
Espoon kaupunki
Tieliikenteen päiväajan klo 7-22
keskiäänitaso

0 50 100 200 300 400 m

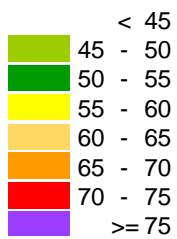
Date: 21.12.2023

Vanha Lillhemtintie - Maakirjantie

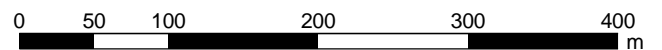
Vanha Lillhemtintie avattu liikenteelle, ennuste
päivämelu



Levels LrD
in dB(A)



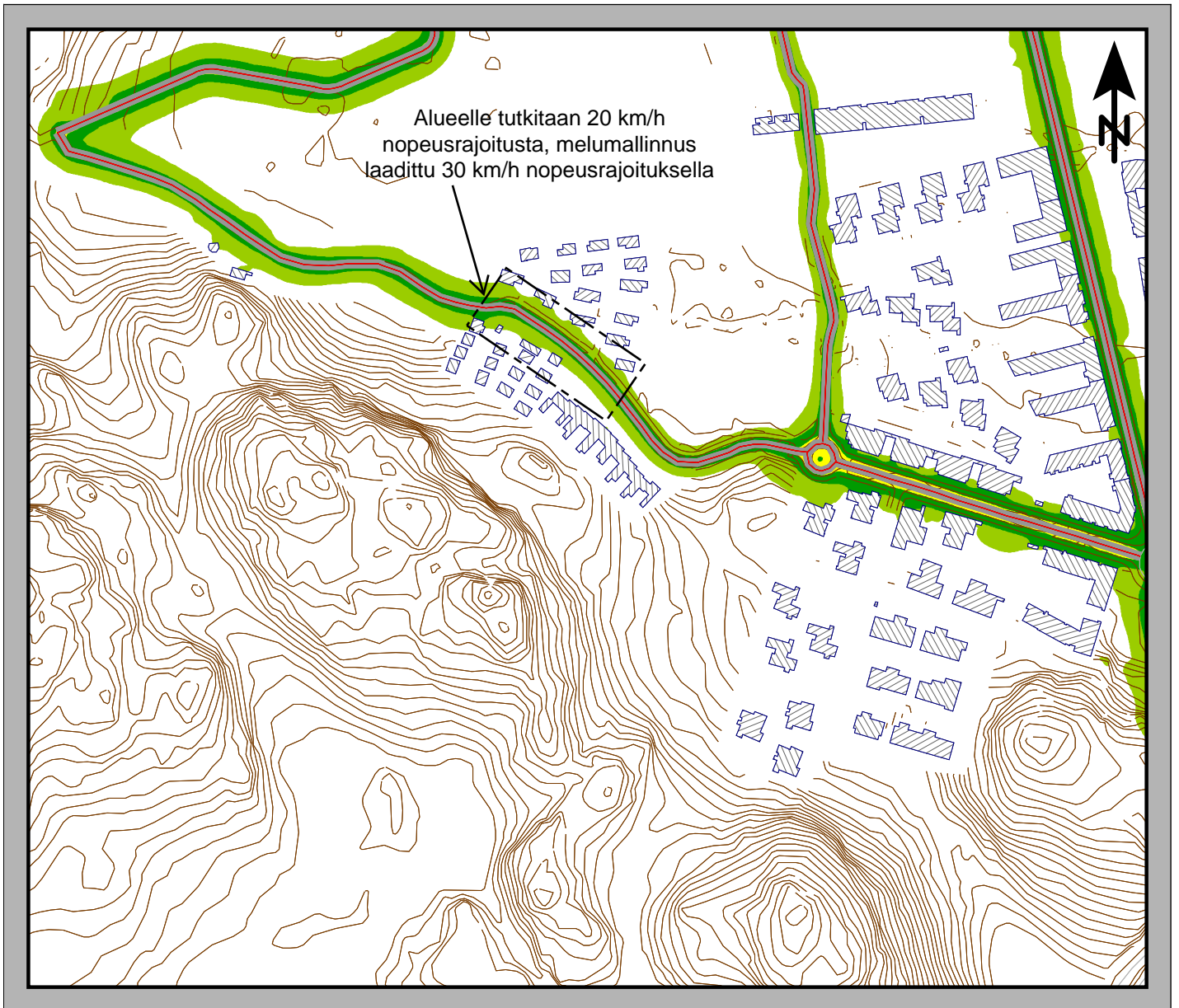
Espoon kaupunki
Tieliikenteen
päiväajan klo 7-22 keskiäänitaso ennuste



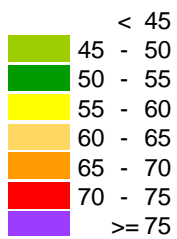
Date: 21.12.2023
Kaupunkisuunnittelukeskus

Vanha Lillhemintie - Maakirjantie

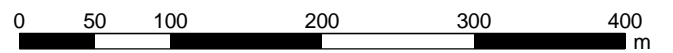
Vanha Lillhemintie avattu liikenteelle, ennuste
yömelu



Levels LrN
in dB(A)



Espoon kaupunki
Tieliikenteen
yöajan klo 22-7 keskiäänitaso ennuste

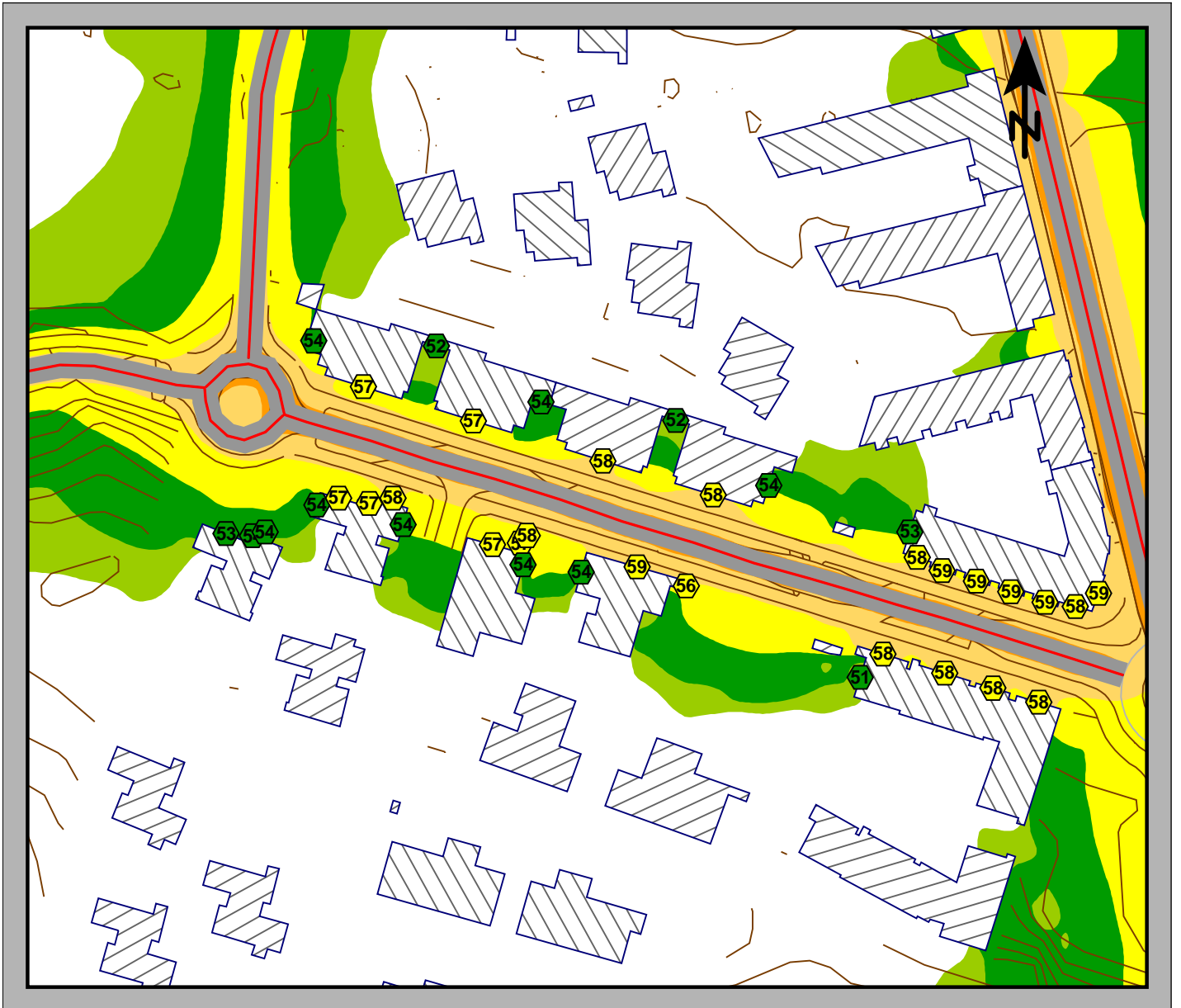


Date: 21.12.2023
Kaupunkisuunnittelukeskus

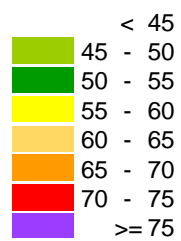
Vanha Lillhemntintie - Maakirjantie

Vanha Lillhemntintie avattu liikenteelle, ennuste v. 2050

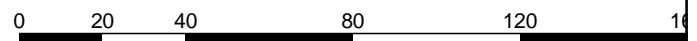
päivämelu, julkisivut



Levels LrD
in dB(A)
Maximum level



Espoon kaupunki
Tieliikenteen päiväajan klo 7-22
keskiäänitaso

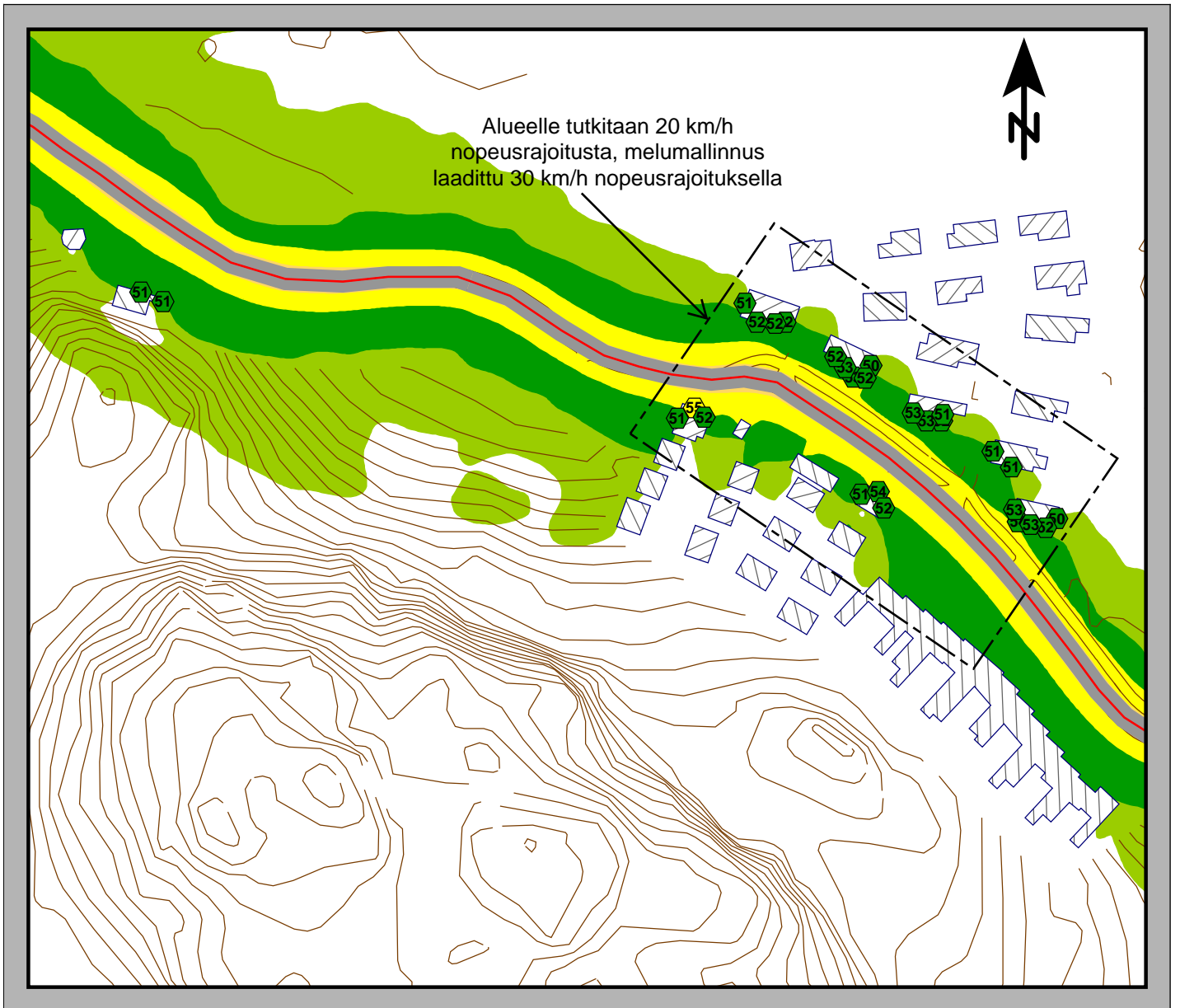


Date: 21.12.2023
Kaupunkisuunnittelukeskus

Vanha Lillhemtintie - Maakirjantie

Vanha Lillhemtintie avattu liikenteelle, ennuste v. 2050

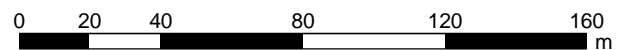
päivämelu, julkisivut



Levels LrD
in dB(A)
Maximum level

| |
|---------|
| < 45 |
| 45 - 50 |
| 50 - 55 |
| 55 - 60 |
| 60 - 65 |
| 65 - 70 |
| 70 - 75 |
| >= 75 |

Espoon kaupunki
Tieliikenteen päiväajan klo 7-22
keskiäänitaso



Date: 21.12.2023
Kaupunkisuunnittelukeskus

Vanha Lillhemntie - Maakirjantie

Vanha Lillhemntie avattu liikenteelle, ennuste v. 2050

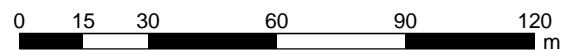
yömelu, julkisivut



Levels LrN
in dB(A)
Maximum level

| |
|---------|
| < 45 |
| 45 - 50 |
| 50 - 55 |
| 55 - 60 |
| 60 - 65 |
| 65 - 70 |
| 70 - 75 |
| >= 75 |

Espoon kaupunki
Tieliikenteen yöajan klo 22-7
keskiäänitaso

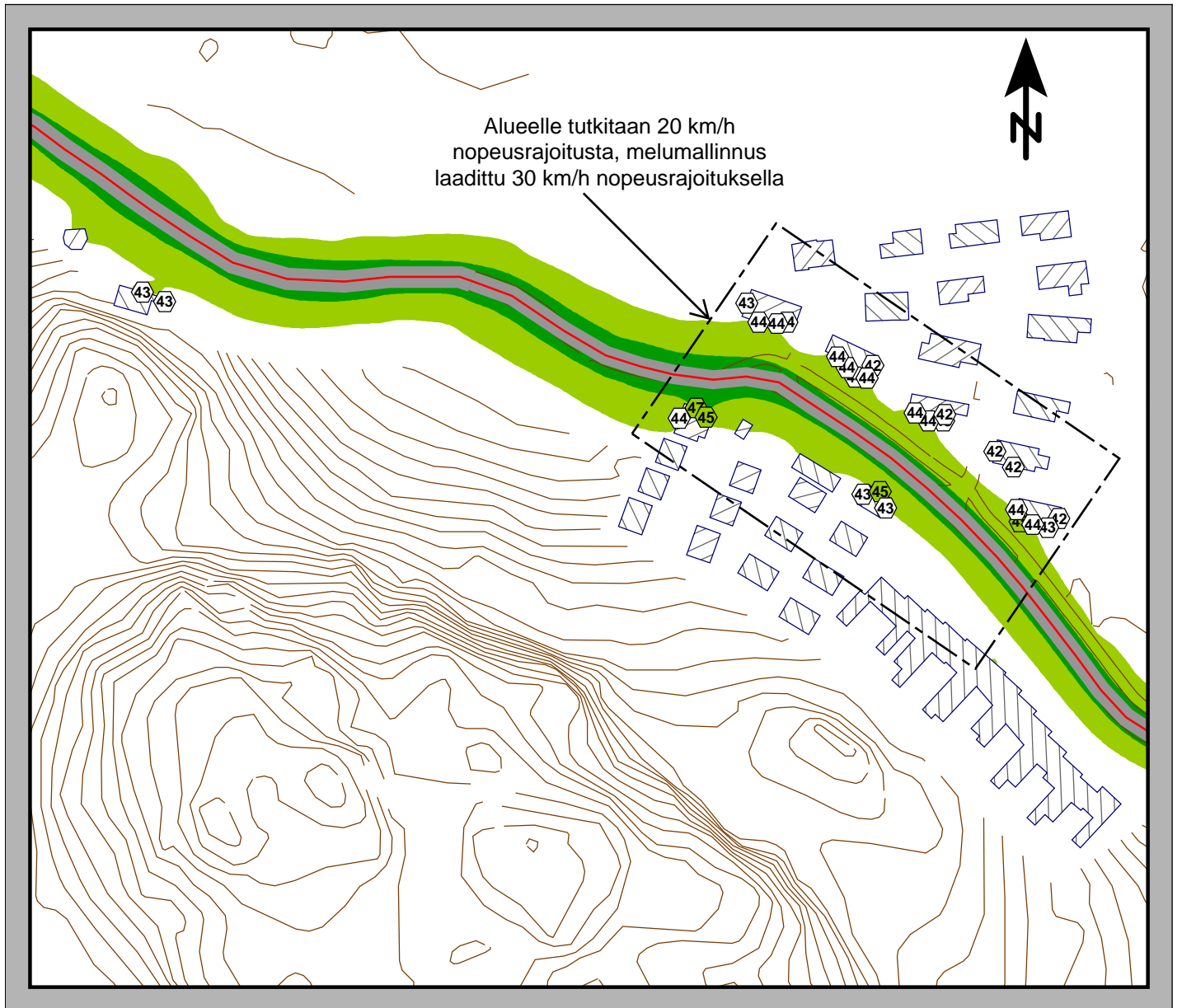


Date: 21.12.2023
Kaupunkisuunnittelukeskus

Vanha Lillhemtintie - Maakirjantie

Vanha Lillhemtintie avattu liikenteelle, ennuste v. 2050

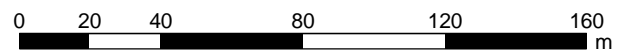
yömelu, julkisivut



Levels LrN
in dB(A)
Maximum level

| |
|---------|
| < 45 |
| 45 - 50 |
| 50 - 55 |
| 55 - 60 |
| 60 - 65 |
| 65 - 70 |
| 70 - 75 |
| >= 75 |

Espoon kaupunki
Tieliikenteen yöajan klo 22-7
keskiäänitaso



Date: 21.12.2023
Kaupunkisuunnittelukeskus