

PIIRUSTUSMERKINNÄT

--- Suunnittelualueen raja

POISTETTAVA KASVILLISUUS

⊗ Poistettava mitattu puu

ISTUTETTAVA KASVILLISUUS

■ Niitty A3, pyritään hyödyntämään paikalta kerättyä pintamaata

■ Lehtipensas

■ Kosteaa niitty, A3

Istutettava yksittäispensas

PÄÄLLYSTEET

■ Kivifuhka

■ Kenttäkiveys

MAASTON MUOTOILU

→ Suunnitellun hulevesien viivytyspainanteen luiskat ja luiskan kaltevuus

→ Virtaussuunta

⊕(+23.0) Likim. suunniteltu maanpinnan korkeusasema

⊕(+22.9) Likim. nykyinen maanpinnan korkeusasema

⊕(+34.44) Hulevesialtaan pohjan pinnan korkeusasema

KALUSTEET JA VARUSTEET

— Rumpu

○ Uusi hulevesikaivo

○ Uusi jätevesikaivo

KUNNOSSAPITOLUOKAT

A3 Maisemaniitty
17050 m²

ASEMAKAAVAMERKINNÄT

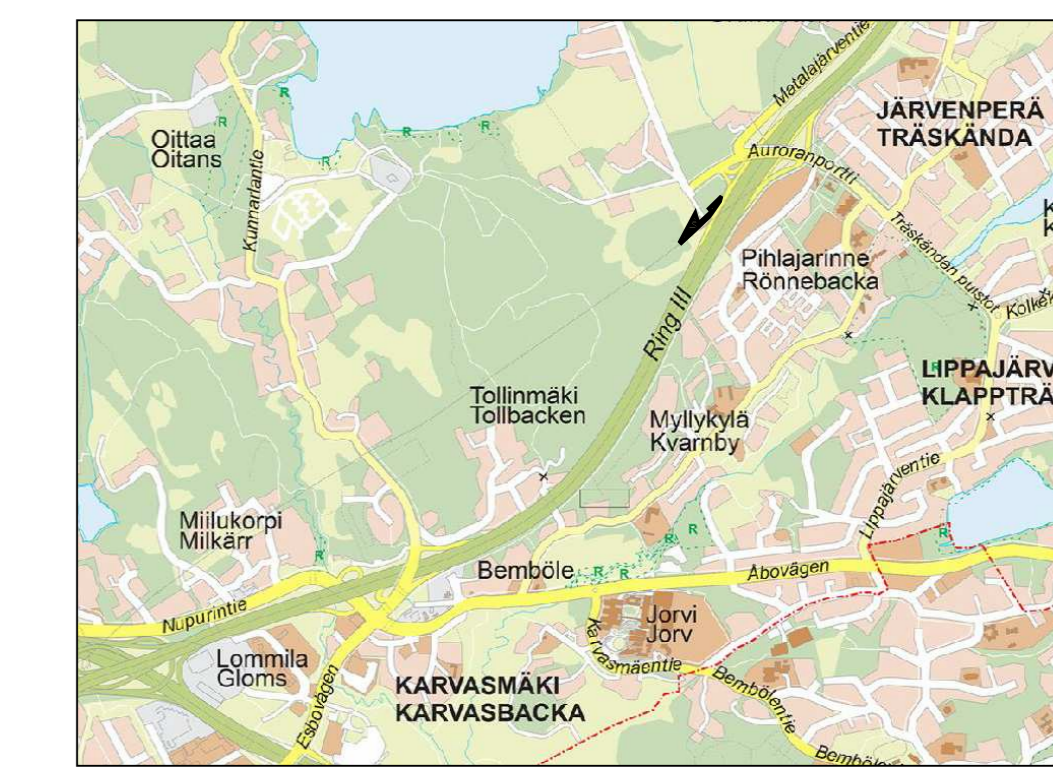
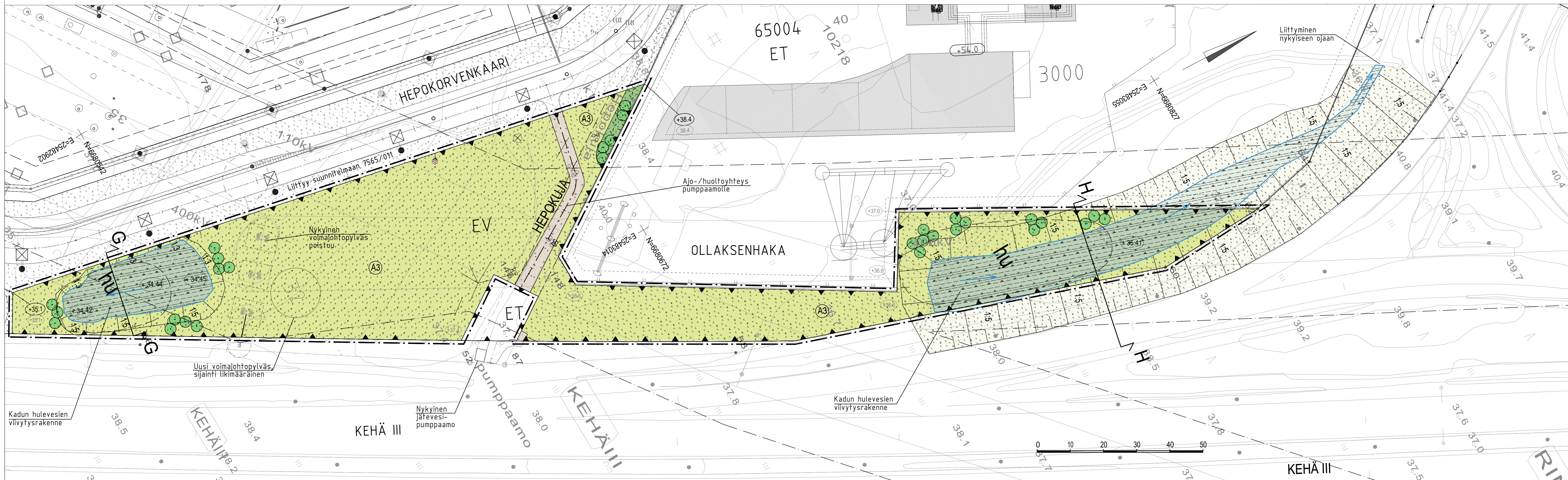
hu

EV

Ohjeellinen alueen osa, jolle saa rakentaa hulevesien viivyttämiseen ja puhdistamiseen varatun altaan, painanteen, ojan, säiliön, kosteikon tai muun rakenteen. Hulevesien hallintarakenteiden yhteyteen istutettavien kasvilajien tulee olla kotoperäisiä, jotta voidaan ehkäistä haitallisten vieraslajien leviämisen arvokaisiin vesistöihin.

Yhdyskuntateknistä huoltoa palvelevien rakennusten ja laitosten alue.

Poikkileikkaukset on esitetty piirustuksessa nro. 7565/206.



	ESPOON KAUPUNKI KAUPUNKITEKNIKAN KESKUS	ESBO STAD STADSTEKNIKCENTRALEN	PIIRUSTUS 15.12.2023 Leena Ihalainen
	ALUE HEPOKORVENKALLIO	KAUPUNTA HÖGNÄS	PIIRUSTUS 18.12.2023 Salla Hänninen
NIMI OLLAKSENHAKA EV-ALUE	KEHÄ III KEHÄ III KEHÄ III		KOKO 16L, 16 M SUURUUS 1:500 KORTTI ETRS-GK25 KORTTI N2000
Aihe PUISTO	PIIRUSTUSLAJI PUISTOSUUNNITELMA		7565/205
	HSY:n vesihuolto PL 100 00106 HSY p.09 15611	NRO	REVI REVI HYV. TARK.
GT	GEOTEKNIIKKA- YKSIKKÖ	NRO NRO	SUUNN. Minttu Kymäläinen TARK. Maria Hankala