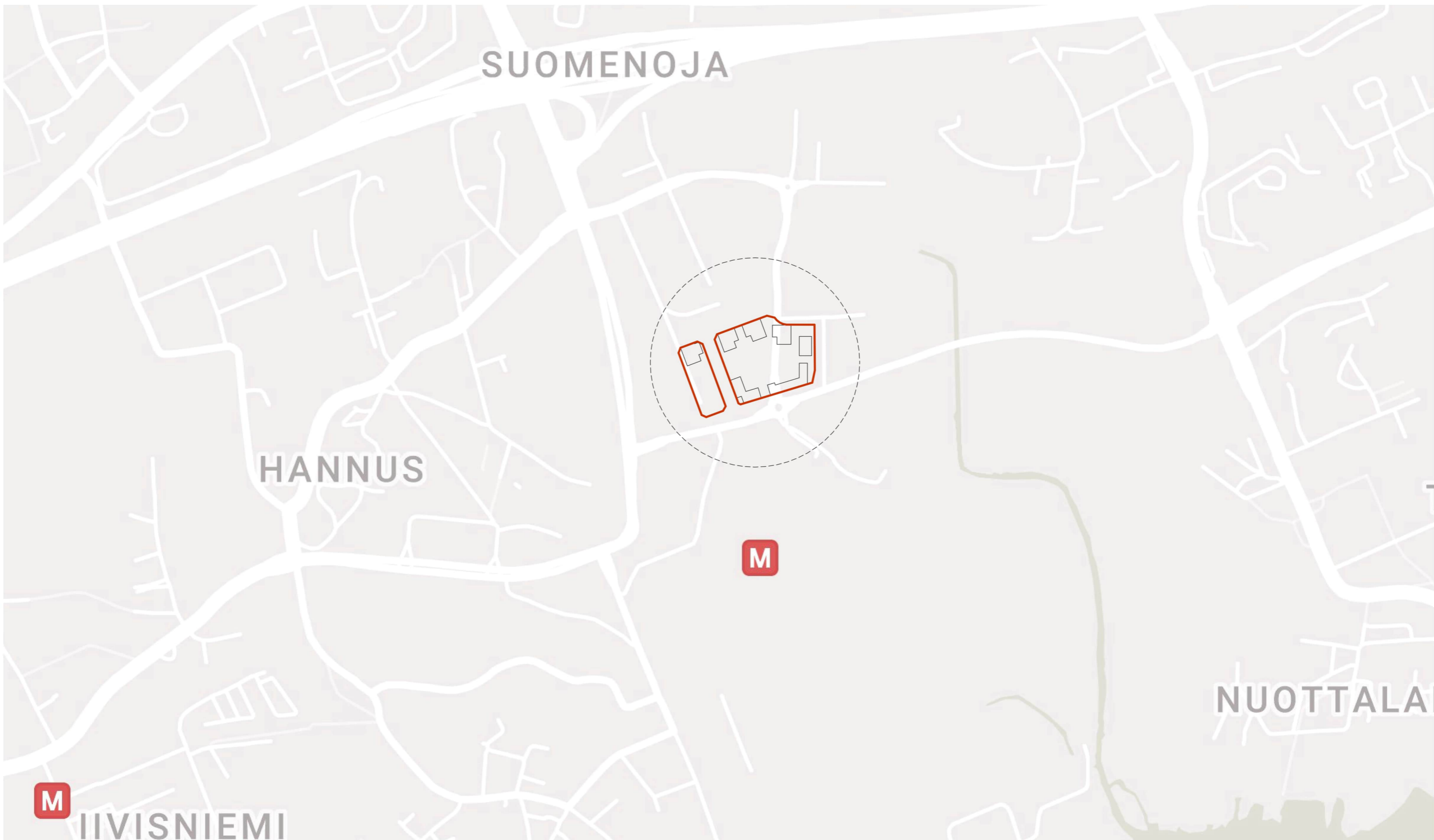


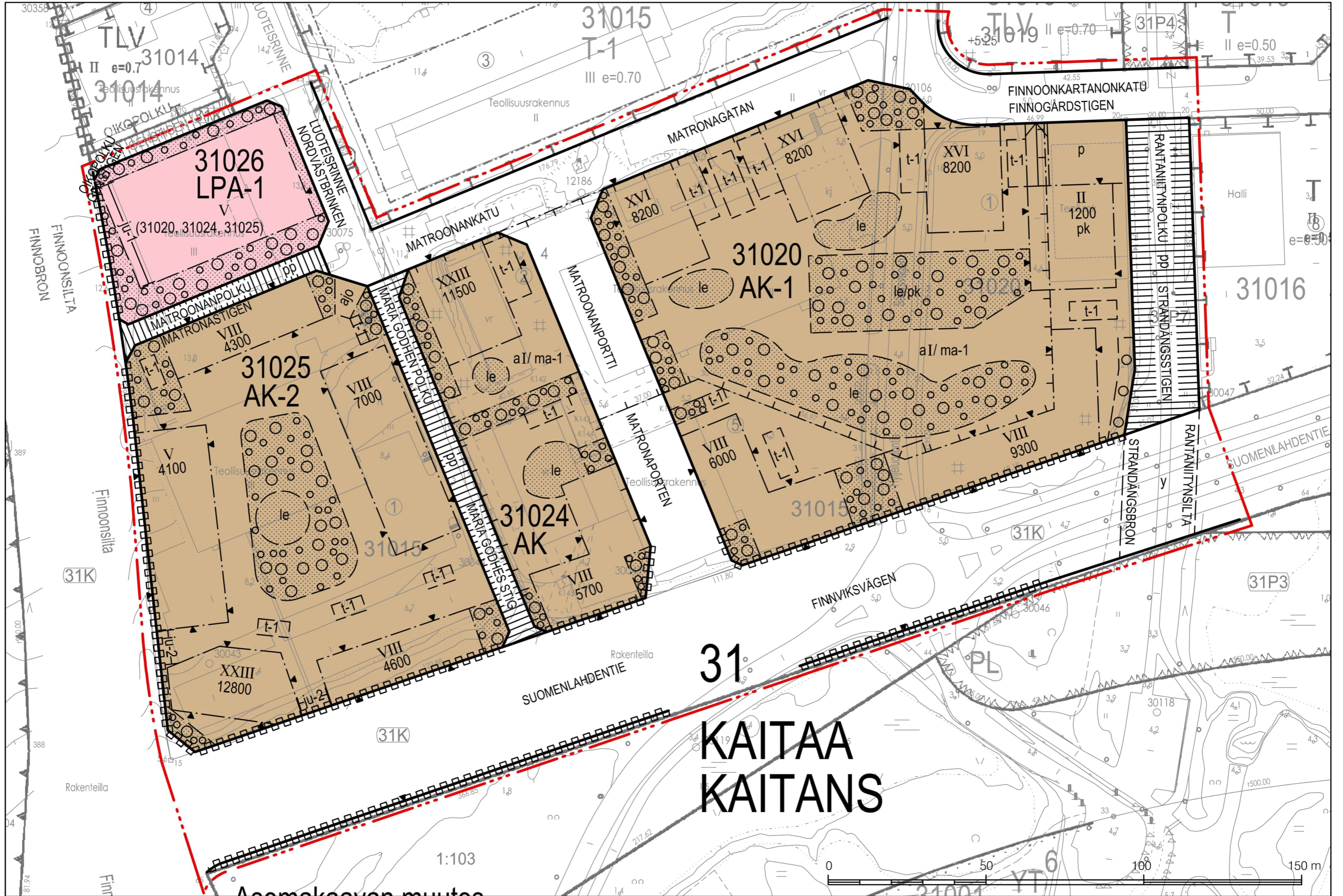


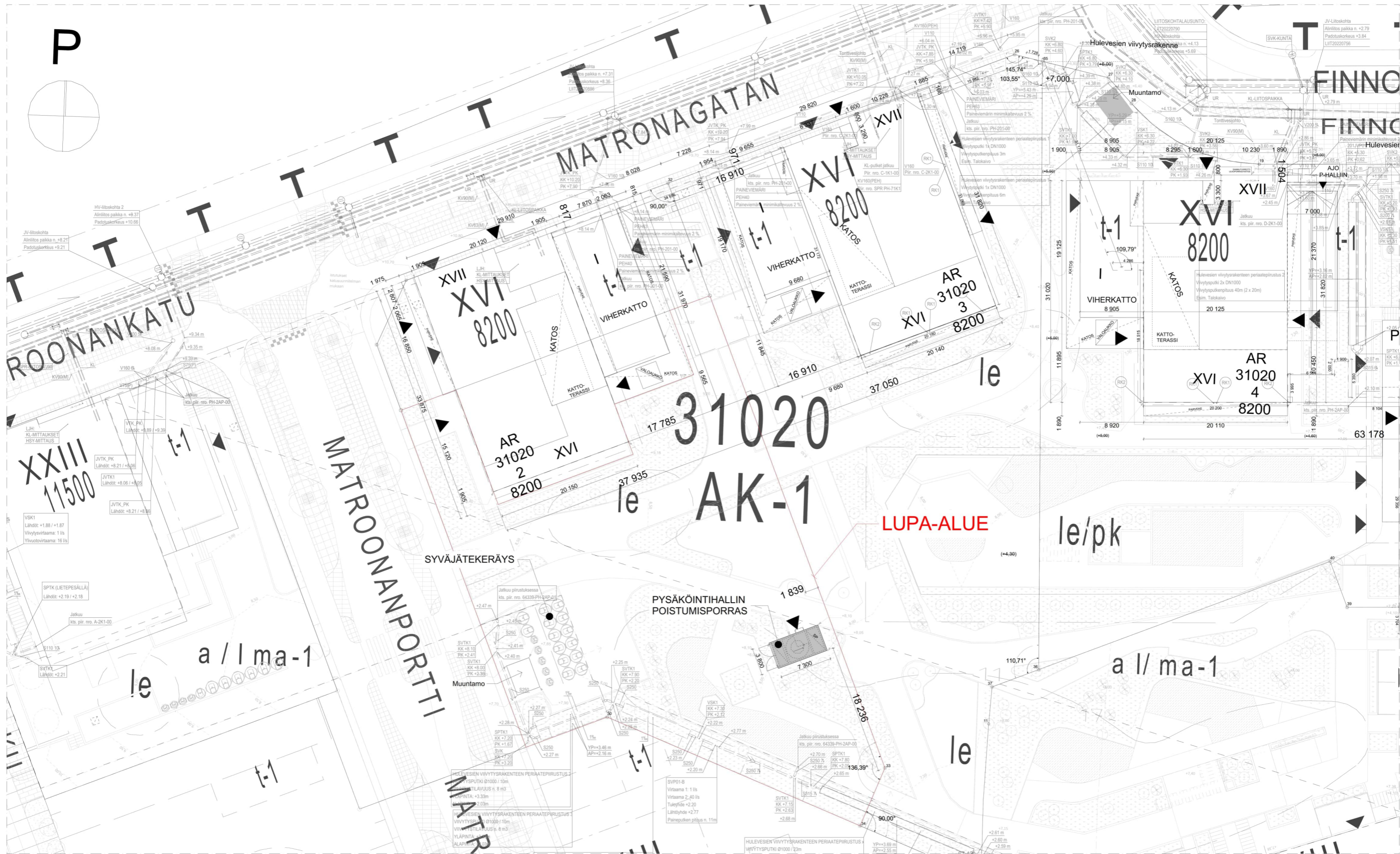
21026-ARK-0009-003

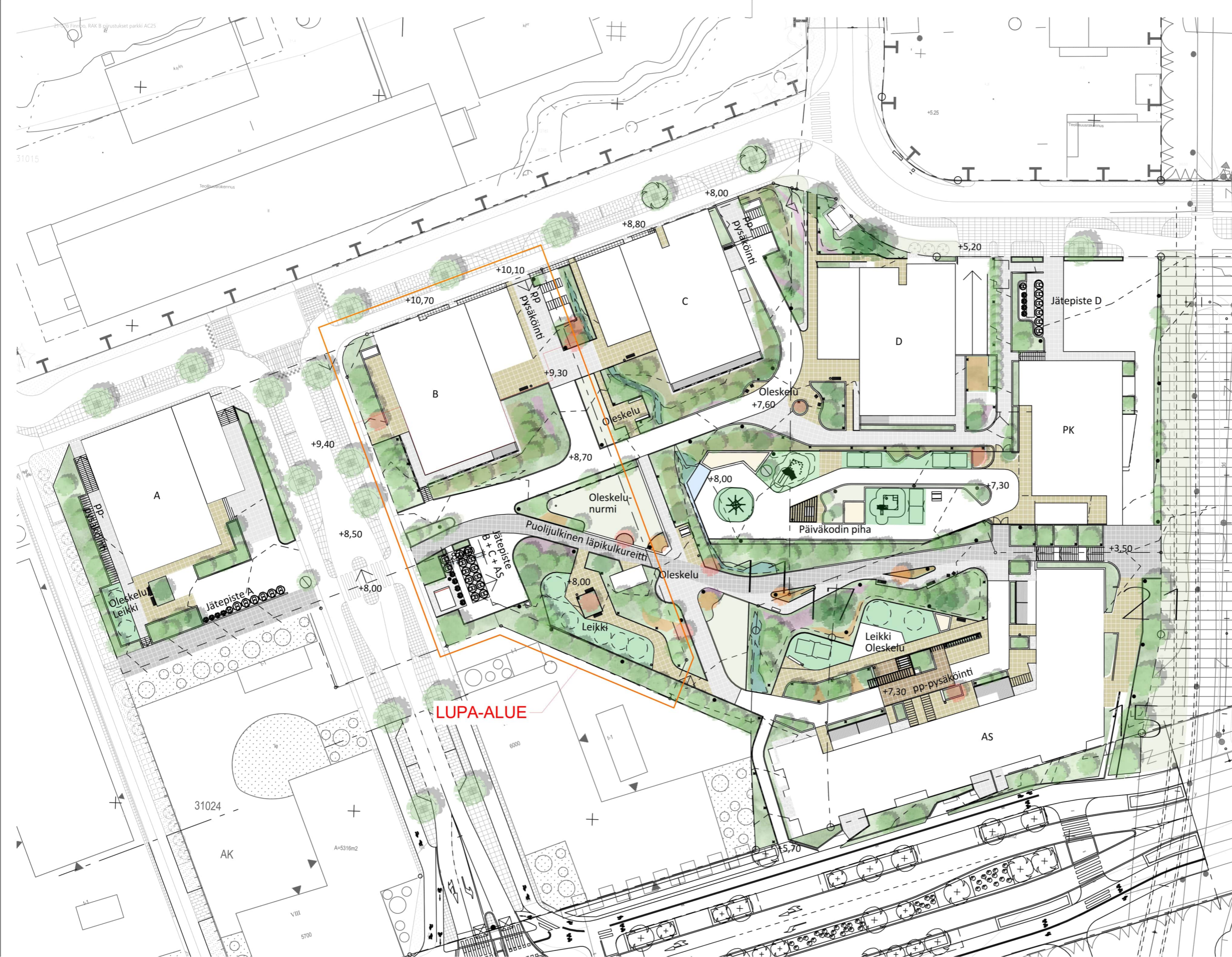
Esittelyaineisto

Koy Espoon Matroonan Parkki, Tontti 7

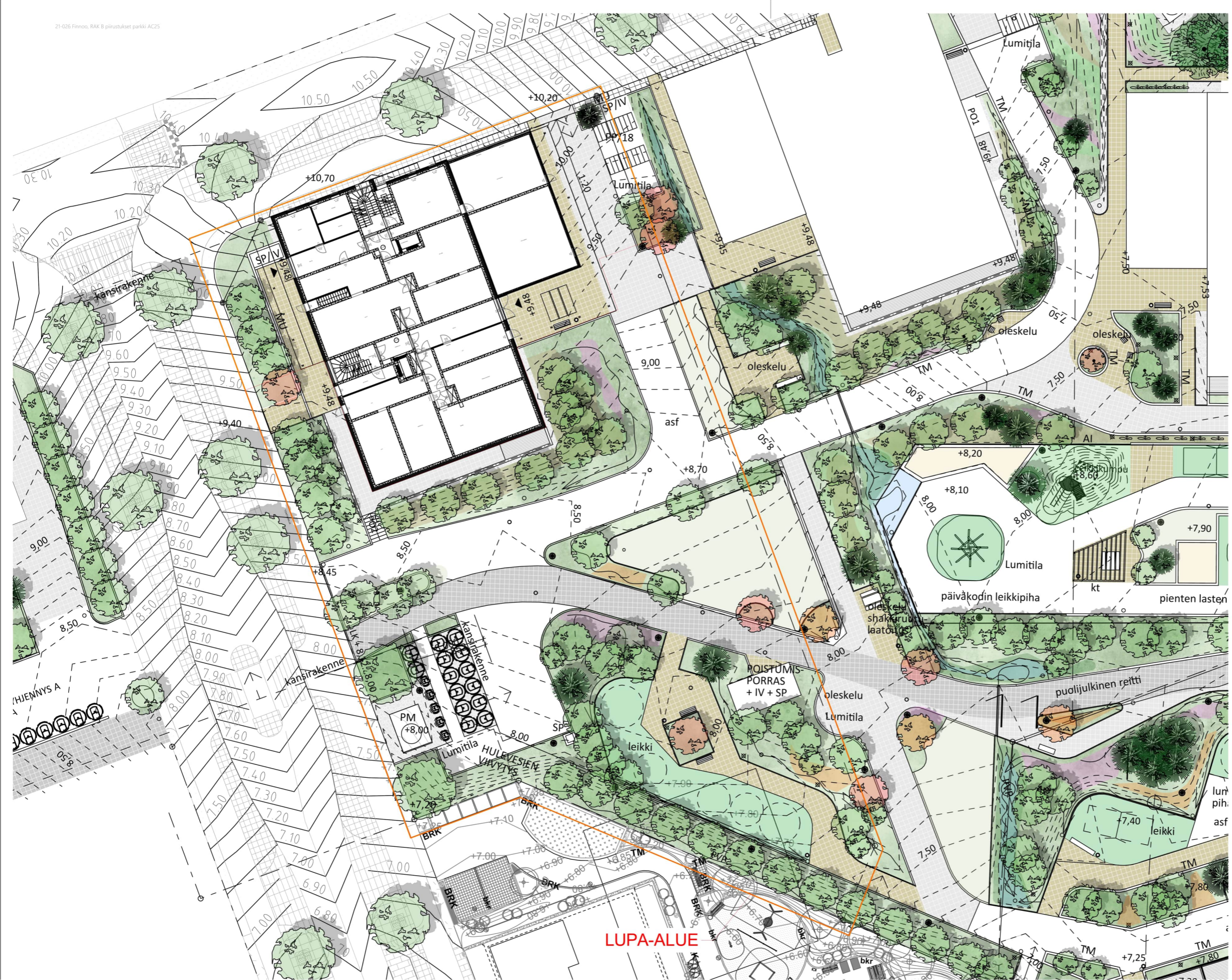






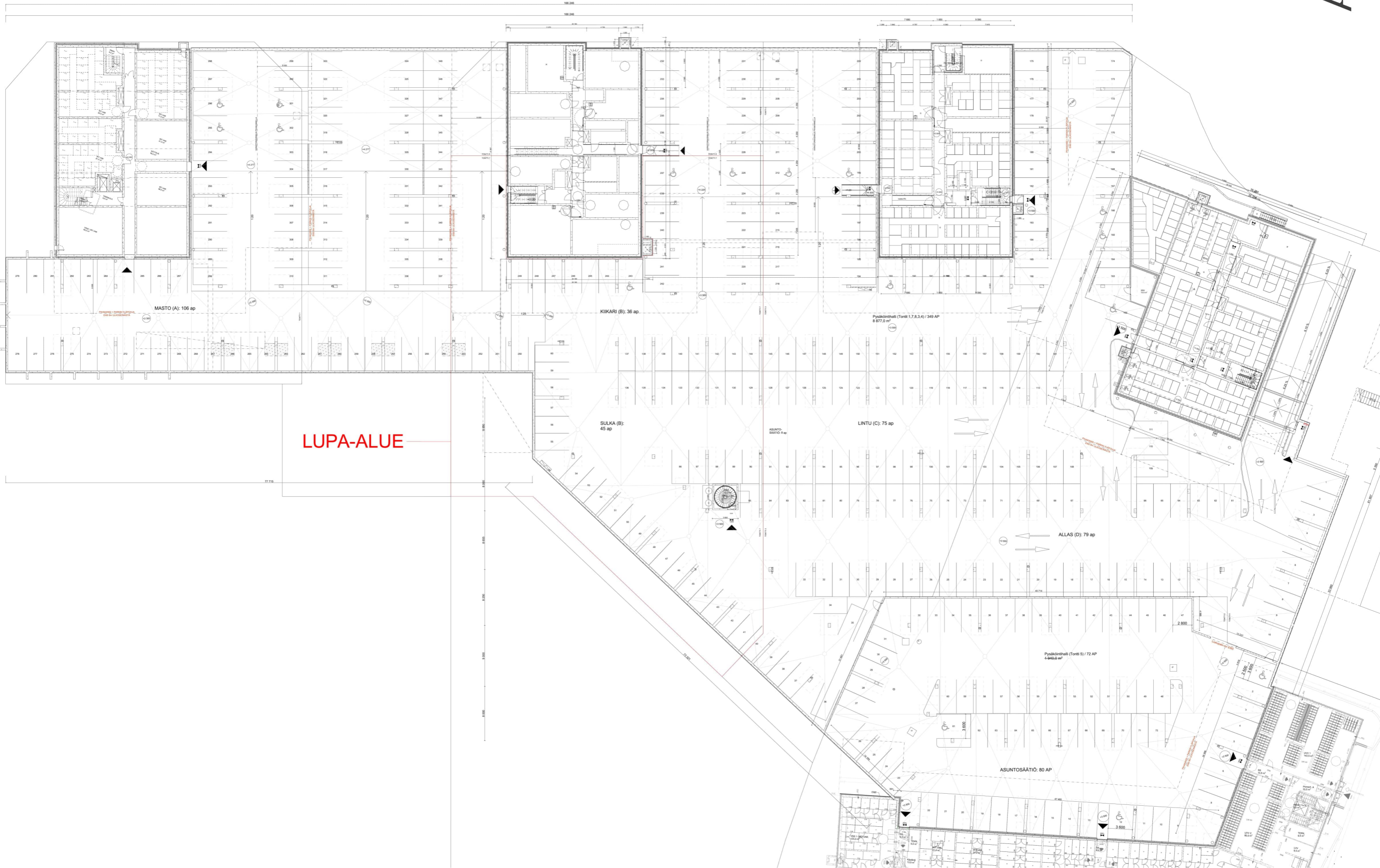


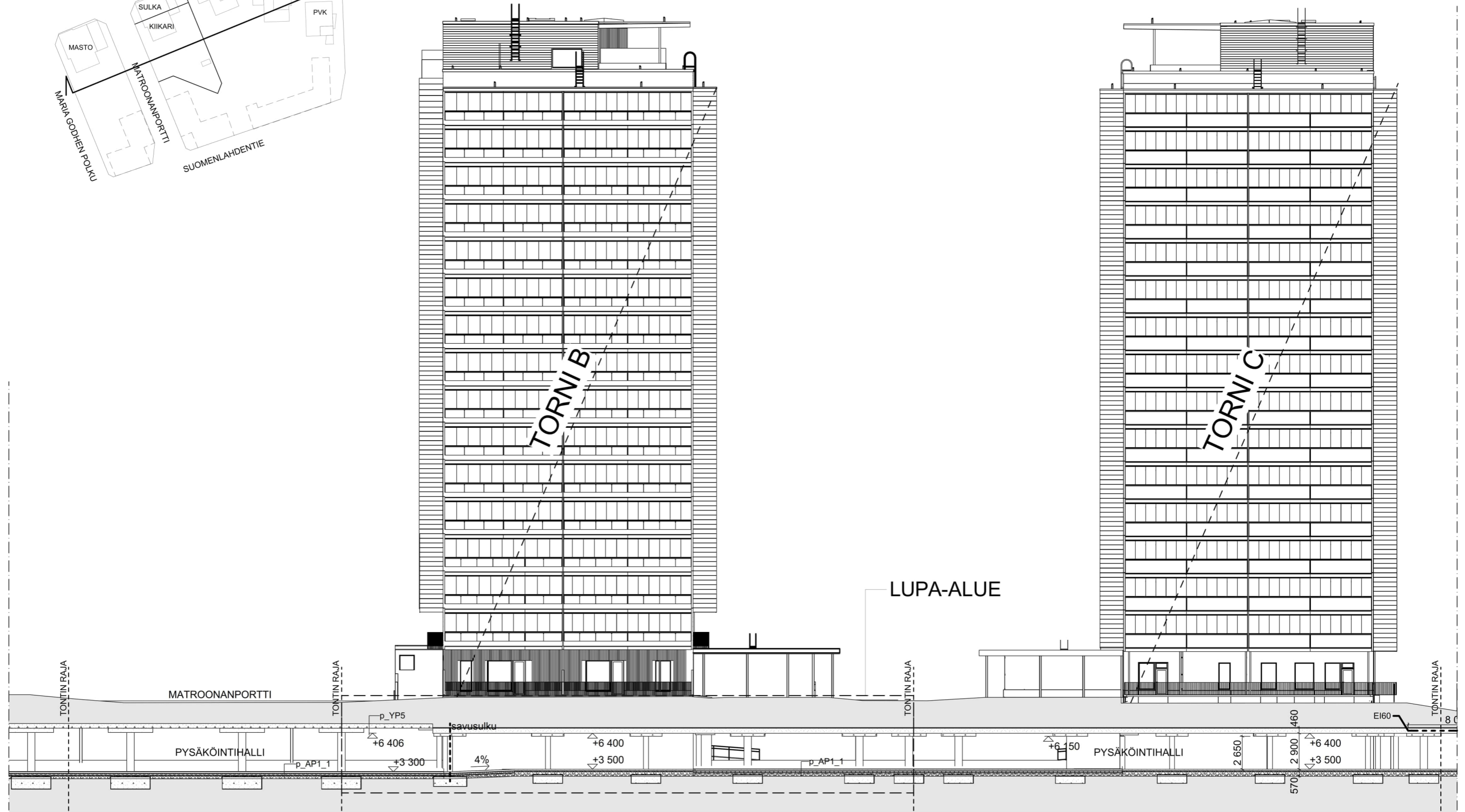
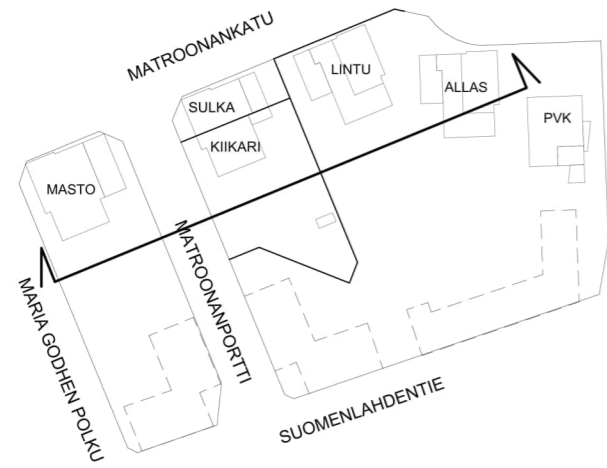
- KASVILLISUUSRAKENTEET**
- Istutettava suurikokoinen puu
 - Kansiphalle istutettavat suuret pensaat/ pienet puut
 - Maanpeite-/ matala pensasistutus
 - Maanpeite-/ matala pensasistutus
 - Perenna- ja niityistutus
 - Nurmi
 - Korttelin keskeinen hulevesipainanne
- PINTARAKENTEET**
- Asfaltti
 - Betonikiveys harmaan sävyt
 - Betonikiveys ruskean sävyt
 - Betonikiveys piha-alueilla harmaan ja ruskean sävyt
 - Leikkialueen tekonurmipinta, vihreä

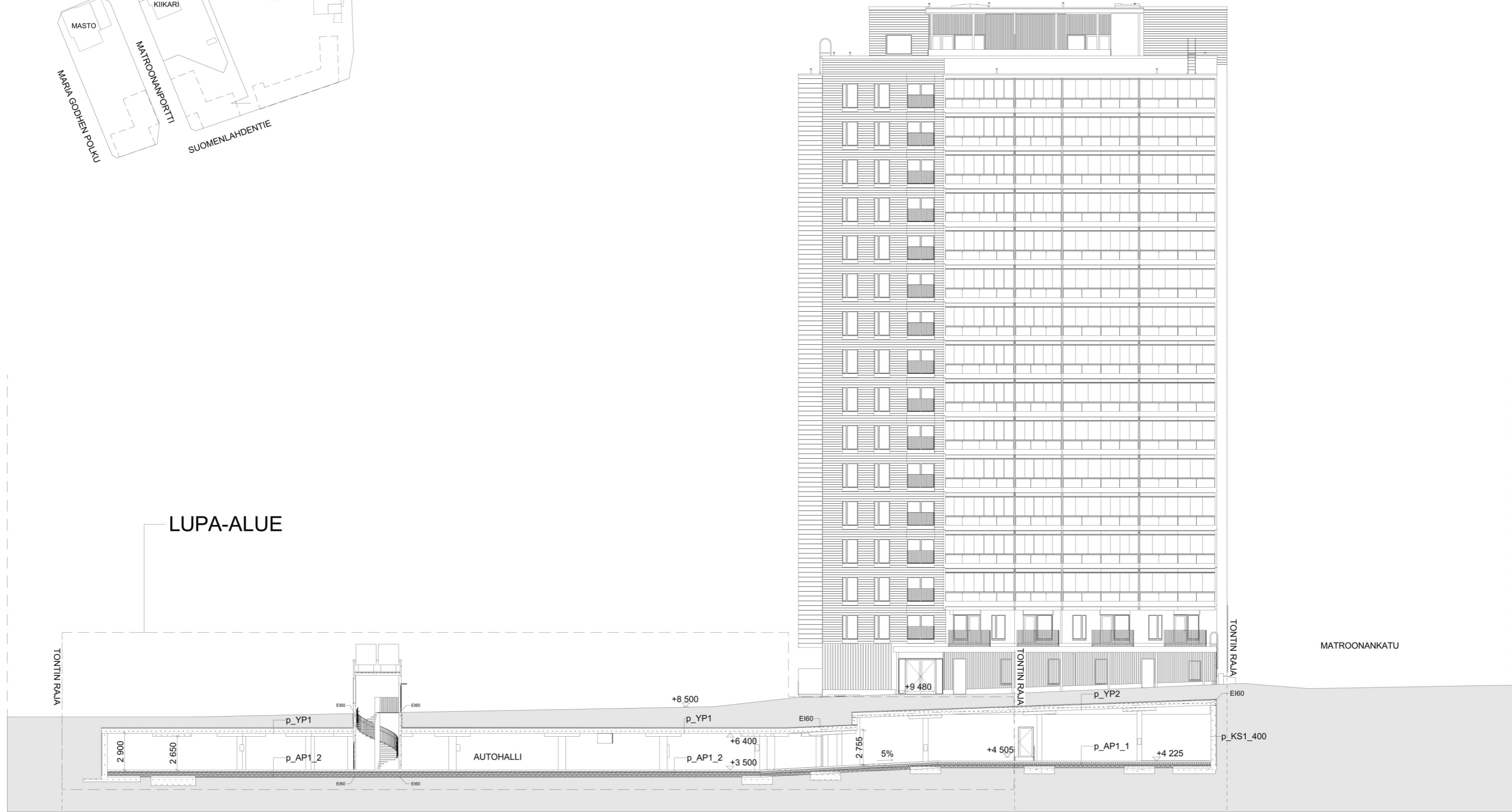
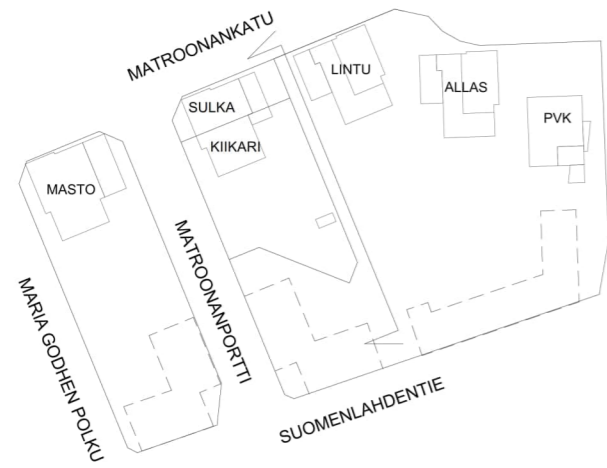


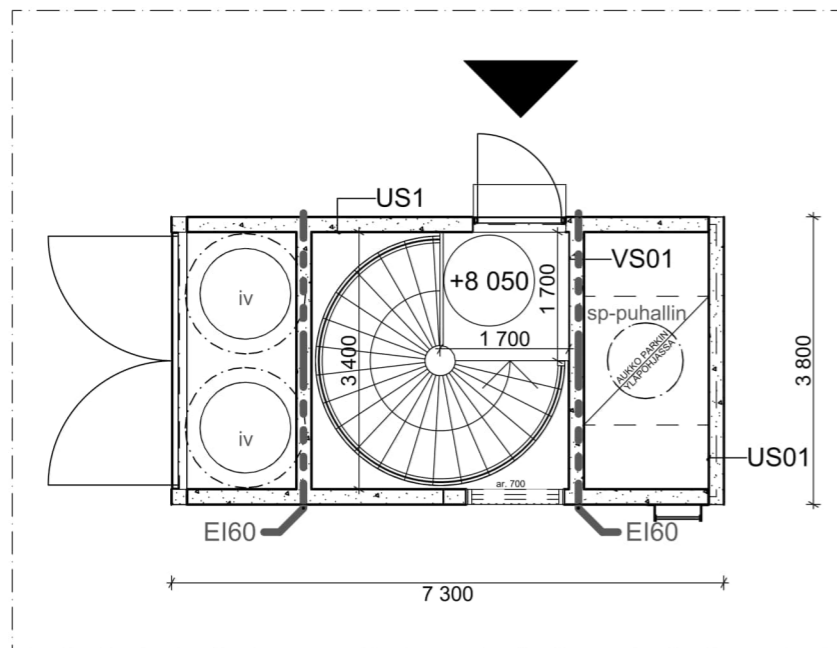
- KASVILLISUUSRAKENTEET**
- Istutettava suurikokoinen puu
 - Kansipihalle istutettavat suuret pensaat/ pienet puut
 - Erikoispensaat ja -pienpuut
 - Köynnöstitutukset
 - Maanpeite-/ matala pensasistutus
 - Perenna- ja niittyistutus
 - Kukkaistutukset
 - Nurmi
 - Korttelin keskeinen hulevesipainanne
- PINTARAKENTEET**
- Asfaltti
 - Betonikiveys harmaan sävyt
 - Betonikiveys tummanharmaa ja ruskean sävyt
 - Betonikiveys piha-alueilla harmaan ja ruskean sävyt
 - Leikkialueen tekunurmipinta, vihreä
- PIHARAKENTEET**
- Betonikivipäällysteiset portaat
 - Betoniset askelkivistä tehdyt portaat
 - Betonitukimuri tummanharmaa
 - Matala ladottu tukimuri betonikivet, tummanharmaa
 - Pergolarakenne puu
 - Päävähäkodin aita kolmilankaverkko, harmaa
 - Puistomuuntaja
 - Pysäköintihallin savunpoisto/ ilmanvaihto

LUPA-ALUE

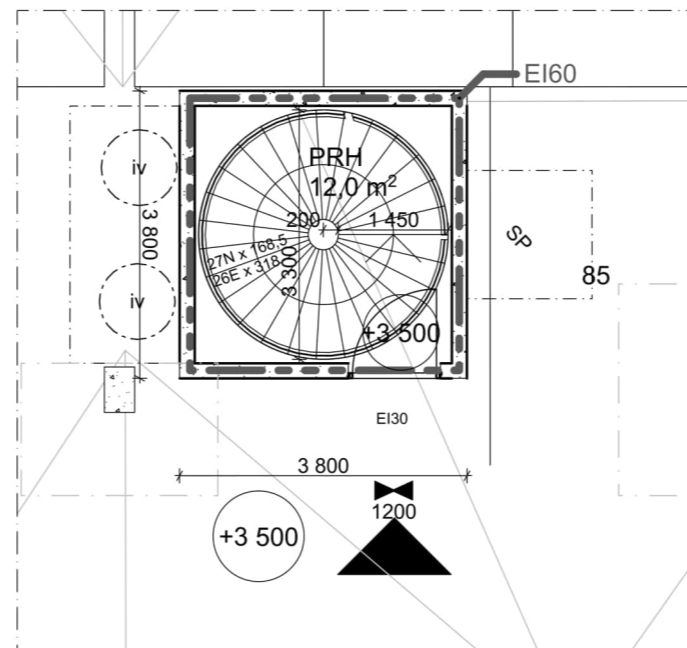




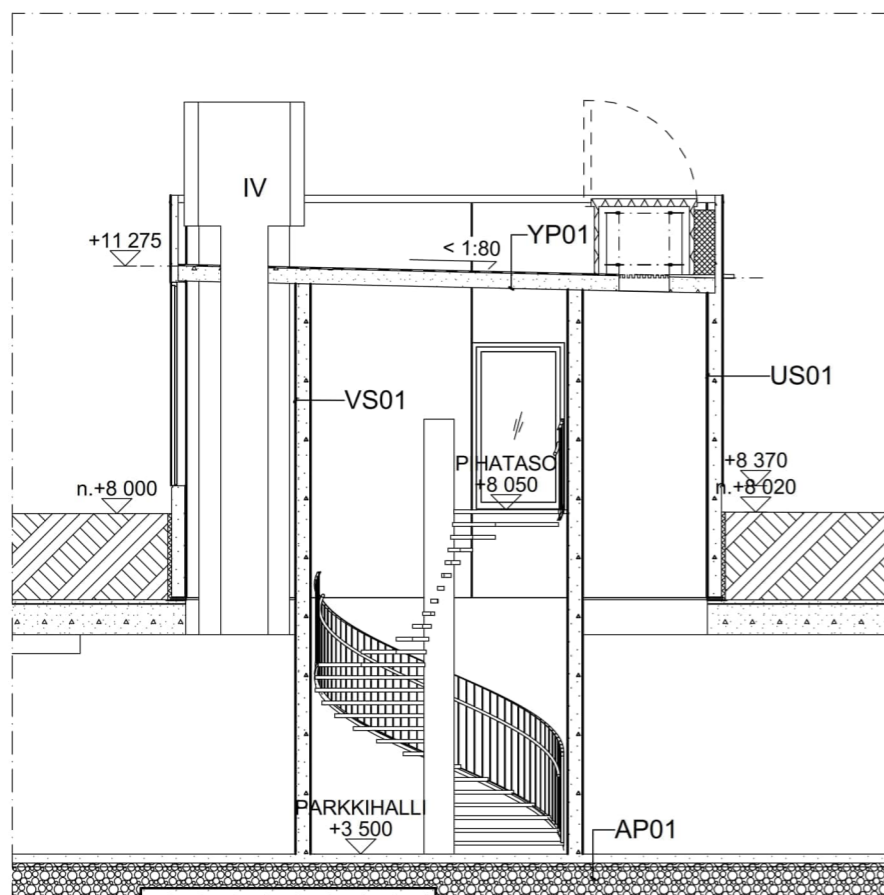




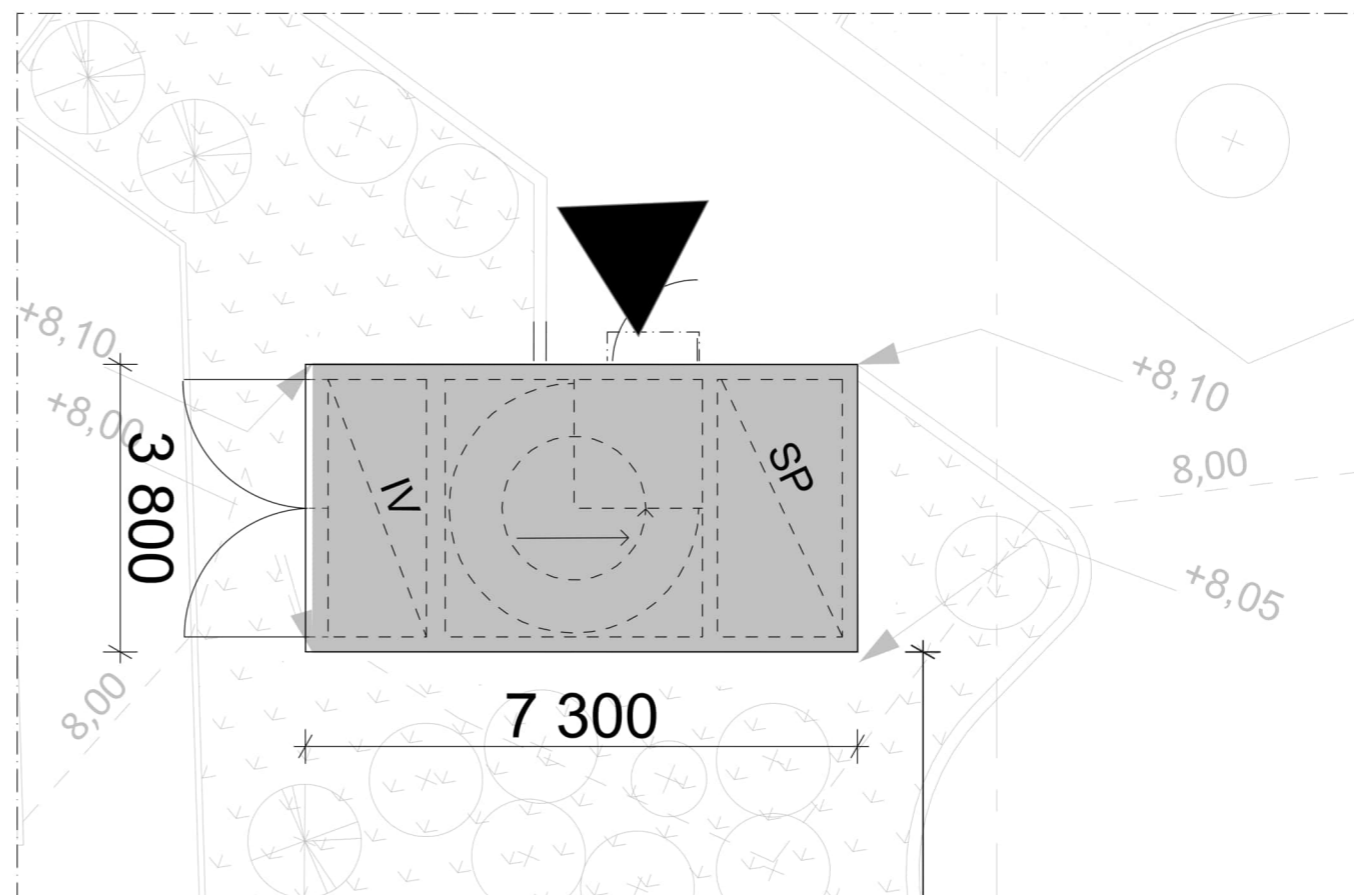
Pihataso



Kellari



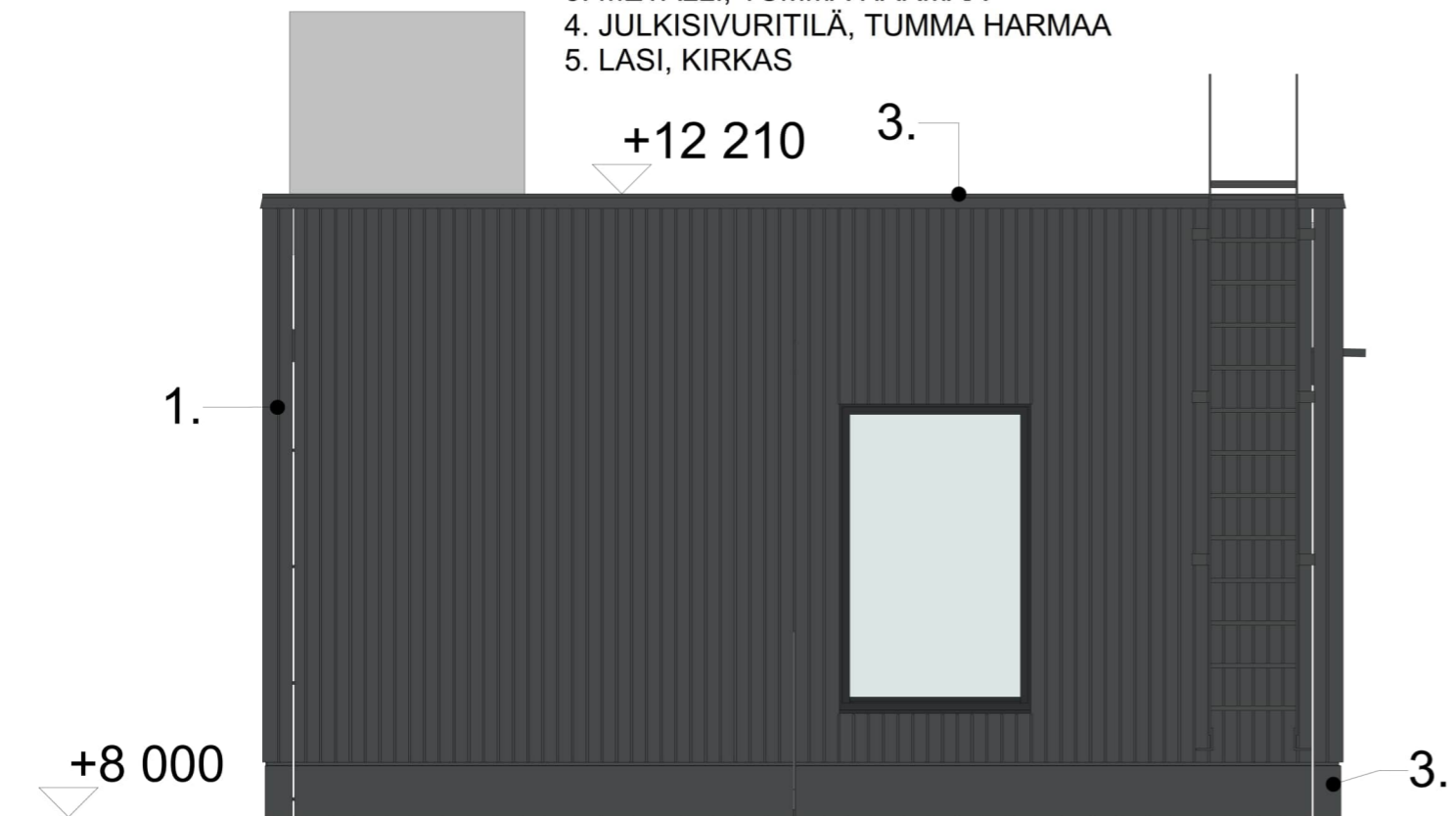
Leikkaus A-A



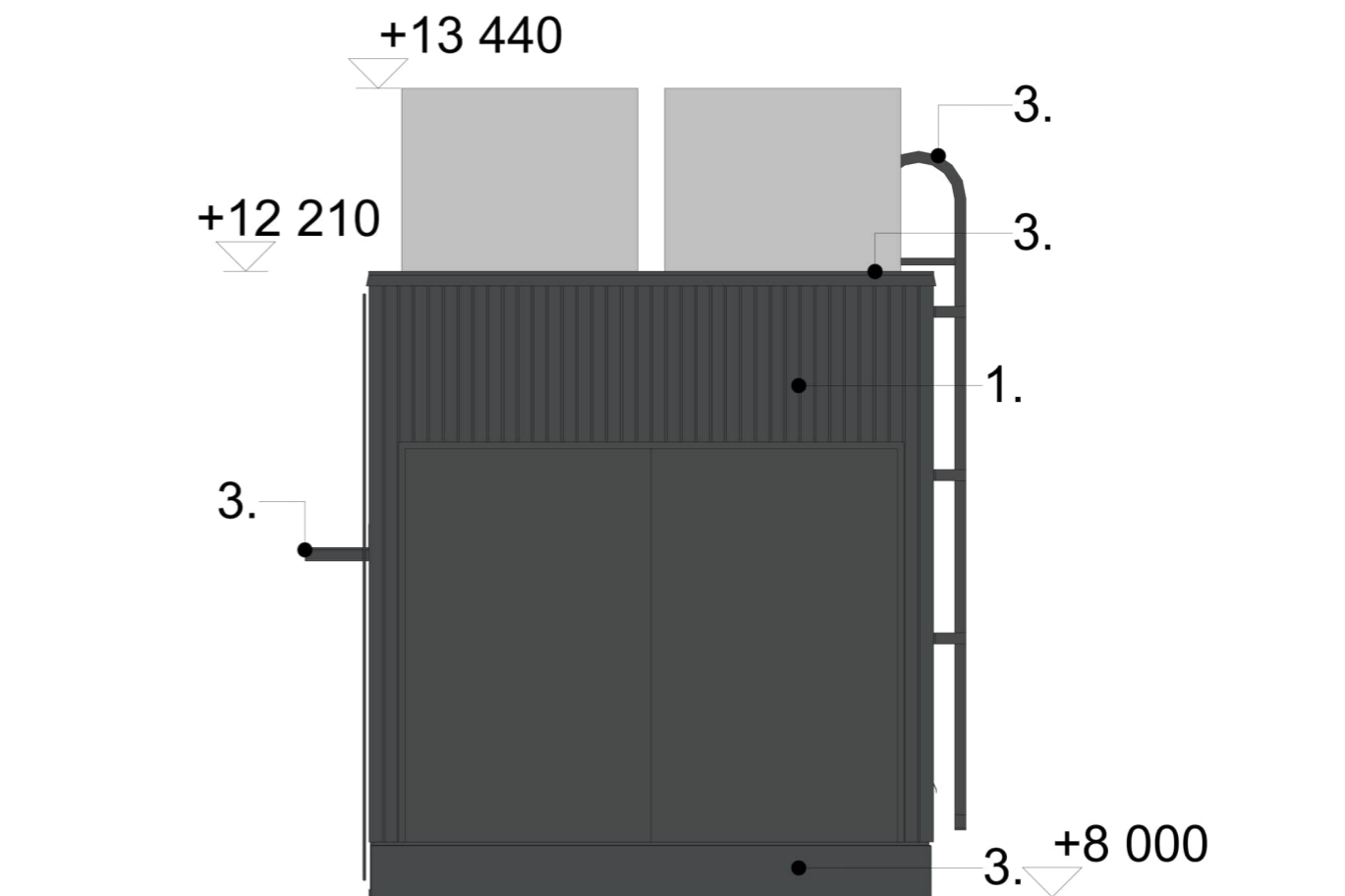
Pihapiirustusote

JULKISIVUMATERIAALIT

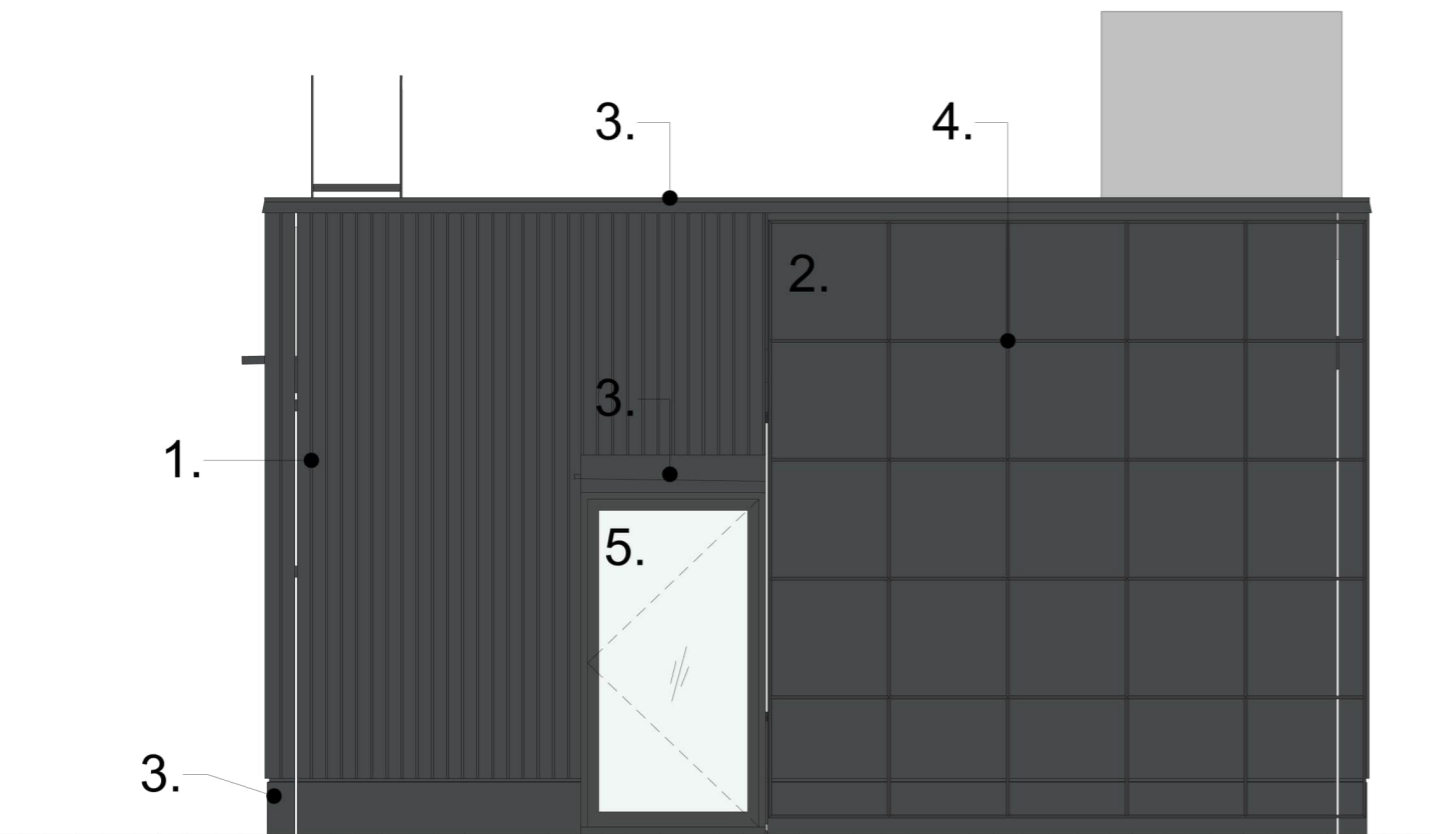
- 1. VÄRIBETONI PYSTYURITUS, TUMMA HARMAA
- 2. VÄRIBETONI, TUMMA HARMAA
- 3. METALLI, TUMMA HARMAA
- 4. JULKISIVURITILÄ, TUMMA HARMAA
- 5. LASI, KIRKAS



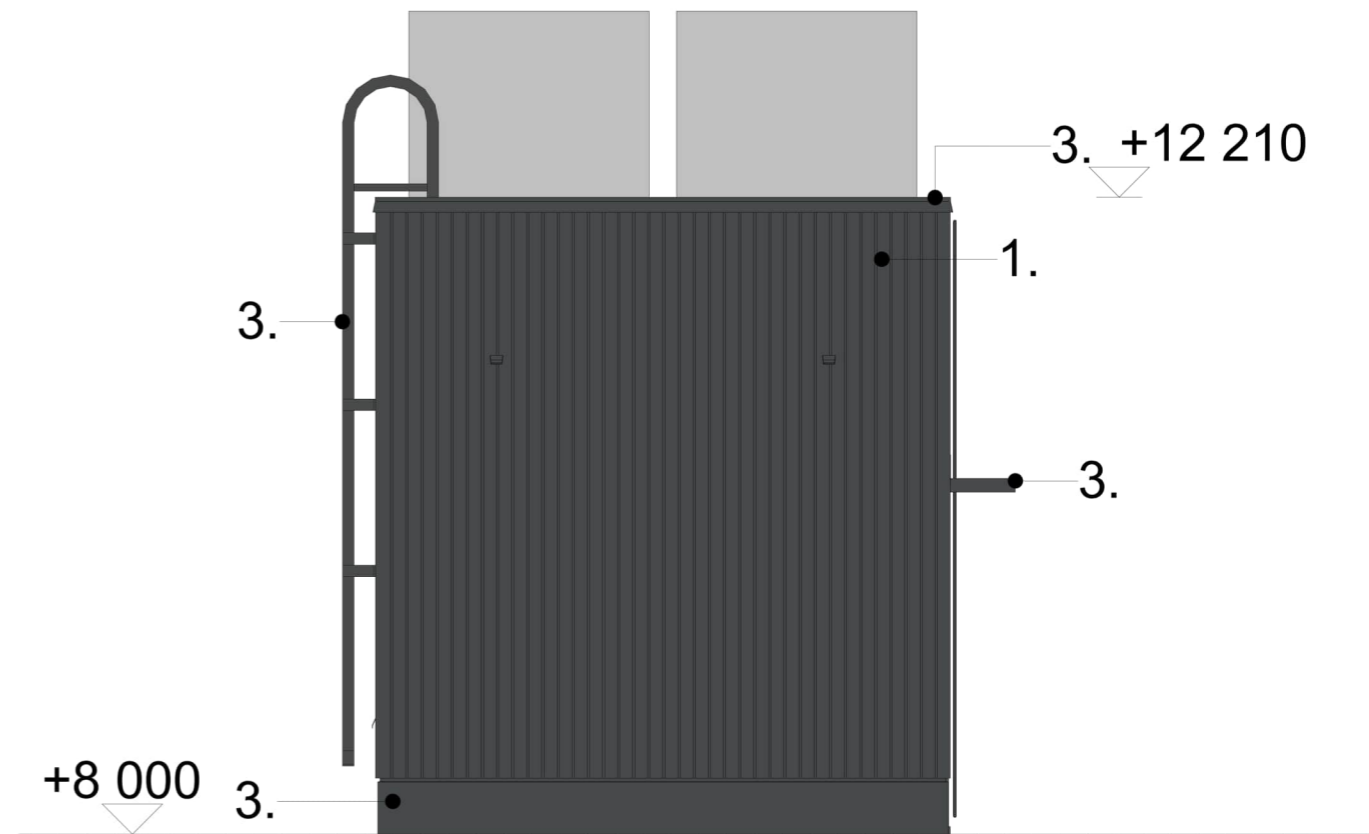
JULKISIVU ETELÄÄN



JULKISIVU LÄNTEEN



JULKISIVU POHJOISEEN



JULKISIVU ITÄÄN





TOPTEN –rakennusvalvonnat

www.pksrava.fi

Yhtenäiset käytännöt

Vahvistuspvm

Muutos

Tunniste

Sivu 1(1)

Asuinkerrostalon Pysäköintihallin pinta-alataulukko 115 08

Hankkeen osoite ja rakennus: Matroonankatu 4, Espoo

Tekijä (rakennussuunnittelija) ja päivämäärä: 7.8.2023

Pinta-alataulukko täytetään rakennuskohtaisesti eritellen pääkäyttötarkoituksen mukainen kerrosala, asemakaavan sallima lisäkerrosala ja MRL 115 §:n sallima lisäkerrosala (huom. ei koske ennen vuotta 2000 hyväksytyjä kaavoja*).

Taulukko räätälöidään asemakaavan pääkäyttötarkoituksen mukaisen (A-C) ja asemakaavan sallimien lisärakennusoikeuksien mukaiseksi (E-G). Sarakkeet A-C ja E-G nimetään sanatarkasti asemakaavaa siteeraten.

Kohdat H-K käsittävät MRL:n muutoksen 812 / 2017 115 §:n mukaisen rakennusoikeuden lisäksi sallittavan kerrosalan.

Taulukon yhteyteen liitetään kerrosalakaaviot kaikista erilaisista kerroksista, kellarista ja ullakosta käyttötarkoituksineen taulukon värisävyjä käyttäen.

	Pääkäyttötarkoituksen mukainen kerrosala (kem2)			Lisäkerrosala (kem2)			MRL 115 § :n sallima (H, I, J, K) (vain 1.1.2000 jälkeen hyväksytyt kaavat*)					Kerrosala yht.	Kokonaisala yht.		
	A	B	C	Asemakaavan sallima (E, F, G)			H	I	J	K	L			M	N
	ASUNTO. Kem2	Muu kem2	Porrashuone kem2	Rakennus- oikeudellinen kem2 yhteensä (A+B+C)	As.rak. Ulkopuolinen talousrak kem2	Kansipihan alainen tila kem2	Kerhotila, sauna pesula ja kuivaush kem2	US yli 250 mm, VS yli 200 mm	VSS kem2	Talotekn. kuilut ja hormit kem2	Yleis. til. avaut. tekn. tila kem2	Lisäkerrosala yht. (E - K)	Kerrosala yhteensä kem2	Muu ala (esim. kellari, ullakko) m2	Kokonaisala yhteensä m2
kellari/pysäköinti	0	0	0	0	0	2130	0	9	0	0	0	2139	2139		2139
1. kerros	0	0	0	0	14					13		27	27		27
YHTEENSÄ	0	0	0	0	0	2130	0	9	0	0	0	2166	2166	0	2166

Asemakaavan sallima rakennusoikeus

Erotus

0

Selitteet

A: Asemakaavan pääkäyttötarkoituksen mukainen kerrosala

B: Muu sallittu/veloitettu pääkäyttötarkoituksen mukainen kerrosala

C: Muu sallittu/veloitettu pääkäyttötarkoituksen mukainen kerrosala

D: Yhteensä A+B+C = Rakennusoikeudellinen kerrosala =
Rakennusoikeudellinen kerrosala (vrt. Lupapiste, Trimble) =
Pääkäyttötarkoituksen mukainen kerrosala

E: Asemakaavan sallima lisäkerrosala, § 2 Asuinrakennuksen ulkopuolella olevat talousrakennukset

F: Asemakaavan sallima lisäkerrosala, al/ma-1, kansipihan alainen tila

G: Asemakaavan sallima lisäkerrosala (yksilöitävä tapauskohtaisesti)

H: Seinänpaksuuden (ulkoseinä yli 250 mm ja huoneistoa rajaava väliseinä yli 200 mm) ylittävän osan kerrosala

I: Väestönsuojan kerrosala

J: Taloteknisten järjestelmien edellyttämien kuilujen ja hormien kerrosala

K: Yleisiin tiloihin avautuvan teknisen tilan kerrosala

L: Yhteensä E-K

M: Rakennuksen kerrosala yhteensä

N: Muu kuin kerrosalaan laskettava kokonaisala (esim. kellari, ullakko)

O: Rakennuksen kokonaisala yhteensä

*) Siirtymäsäännöksestä (MRL 217 §) johtuen, MRL 115 §:n mukaiset kerrosalan ylitykset eivät koske ennen vuotta 2000 hyväksytyjä asemakaavoja.

Hankkeen rakennusoikeutta ja käyttötarkoitusta koskevat asemakaavamääräykset (sekä mahdollistavat että velvoittavat) sanatarkasti asemakaavaa siteeraten: