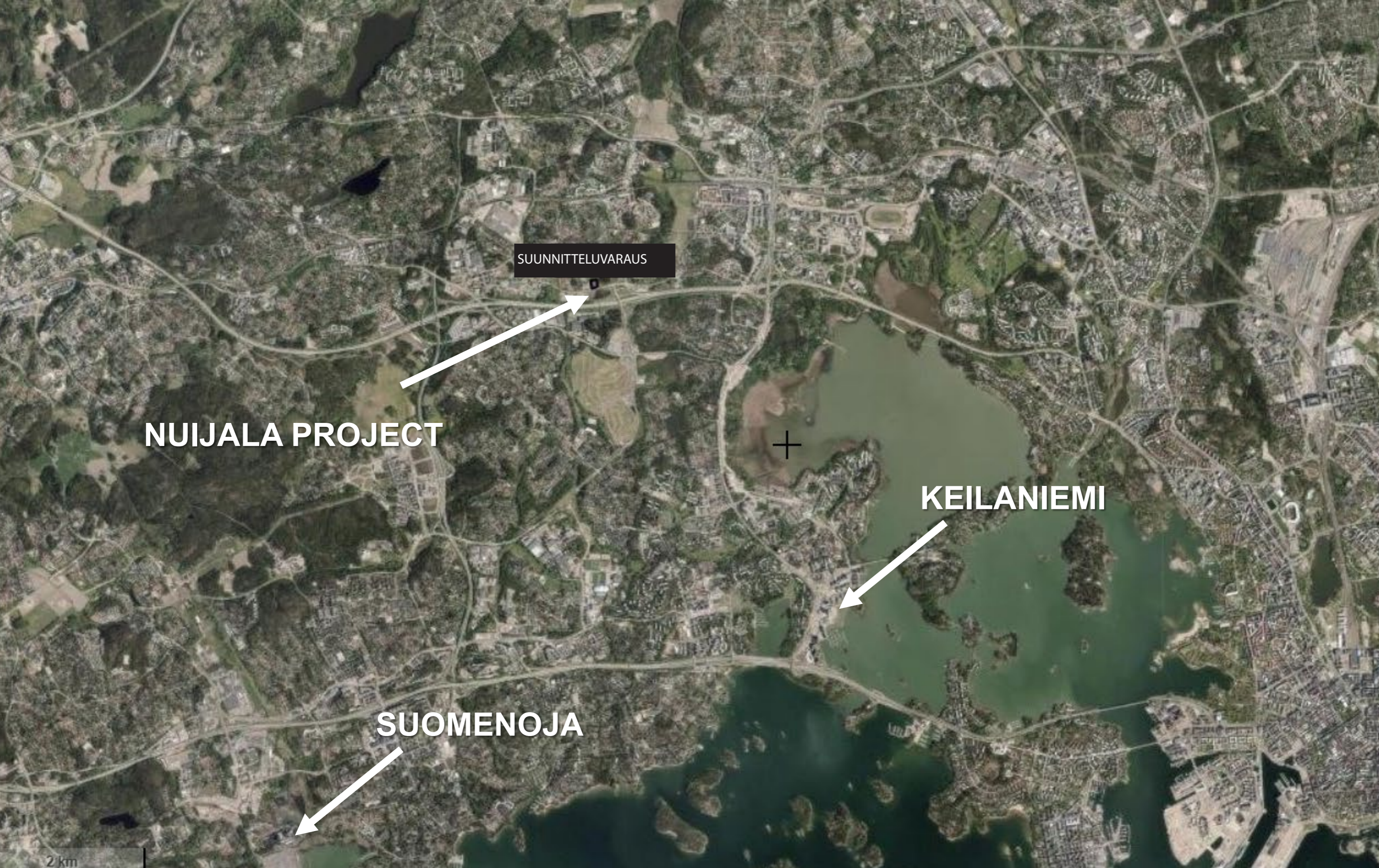




NUIJALAN LÄMPÖLAITOS

YMPÄRISTÖ- JA RAKENNUSLAUTAKUNNAN ESITTELYAINEISTO



NUIJALA PROJECT

SUUNNITTELUVARAUS

KEILANIEMI

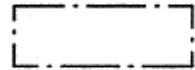
SUOMENOJA

2 km



KTY-2

Liike- ja toimistorakennusten sekä ympäristöhäiriöitä aiheuttamattomien teollisuusrakennusten korttelialue. Alueelle saa sijoittaa liikuntatiloja. Korttelialuetta ei saa käyttää avoimena varastoalueena. Liikerakentamista saa olla enintään 2000 k-m².



Rakennusala.

II

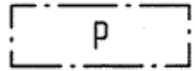
Roomalainen numero osoittaa rakennusten, rakennuksen tai sen osan suurimman sallitun kerrosluvun.

e=0.50

Tehokkuusluku eli kerrosalan suhde tontin pinta-alaan.



Istutettava alueen osa. Alaa voidaan käyttää hulevesien käsittelyyn.



Pysäköimispaikka.



Katualueen rajan osa, jonka kohdalta ei saa järjestää ajoneuvoliittymää.



Säilytettävä/istutettava puurivi.

Rakennusten pääasiallisena julkisivumateriaalina tulee olla kivi ja lasi. Mahdollisen ullakon julkisivumateriaalin tulee noudattaa pääjulkisivun materiaaleja. Korttelialueelle sijoitettavien pysäköintilaitosten julkisivumateriaalin ei tarvitse olla edellä mainittu, mutta julkisivujen tulee vastata korttelialueen pääkäyttötarkoituksen mukaisten rakennusten laatutasoa ja sopeutua niihin arkkitehtuuriltaan.

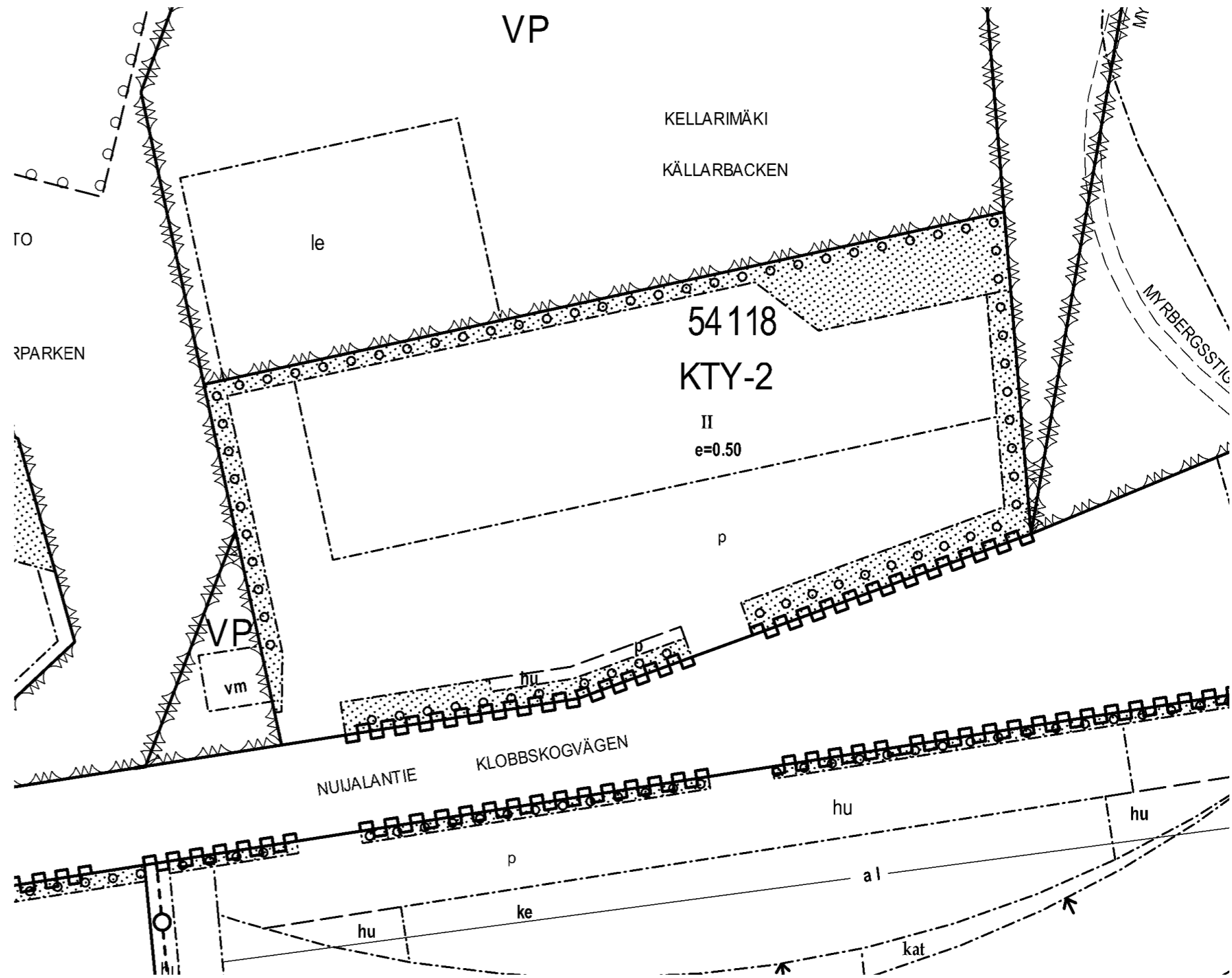
Autopaikkoja on rakennettava seuraavasti:

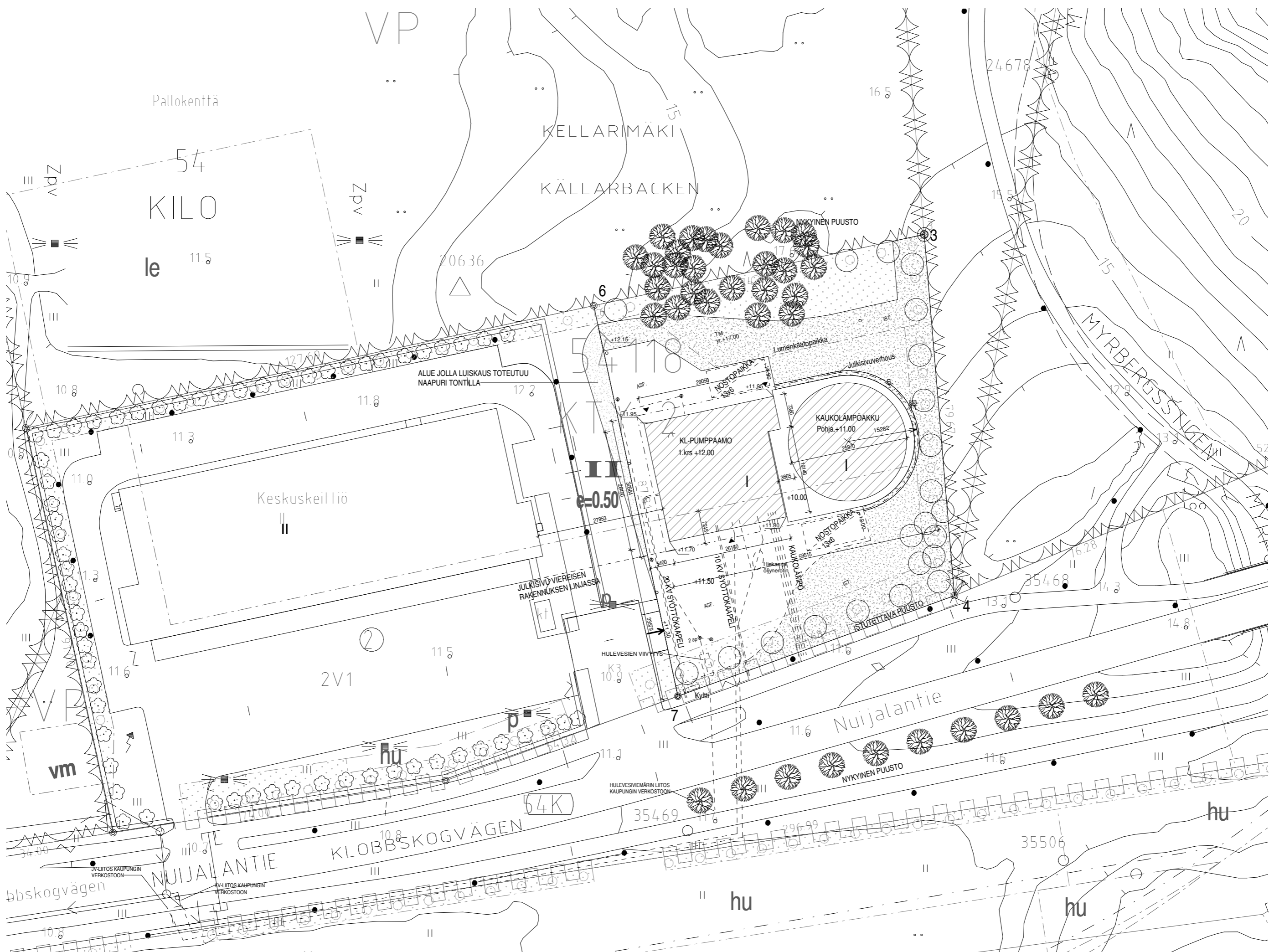
- 1 autopaikka toimisto-, työ- ja liikekerrosalan 50 m² kohti
- 1 autopaikka varastokerrosalan 100 m² kohti
- 1 liikuntapalveluiden kerrosalan 200 m² kohti

Polkupyöräpysäköintipaikkoja on rakennettava seuraavasti:

- 1 polkupyöräpysäköintipaikka liikuntapalveluiden kerrosalan ja liikekerrosalan 200 m² kohti
- 1 polkupyöräpysäköintipaikka toimisto- ja työpaikkakerrosalan 100 m² kohti

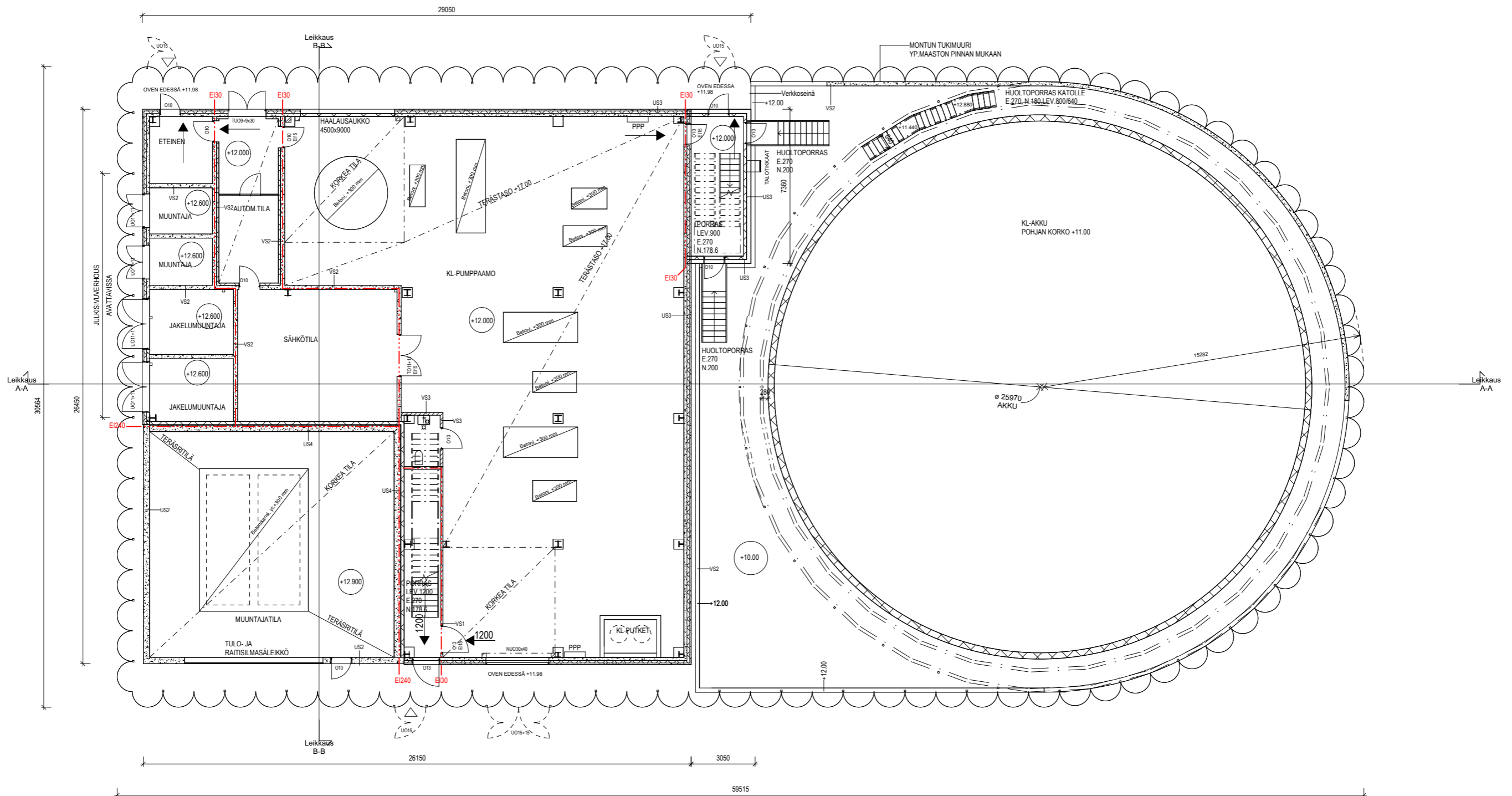
Pysäköintipaikat tulee sijoittaa sisäänkäyntien läheisyyteen.

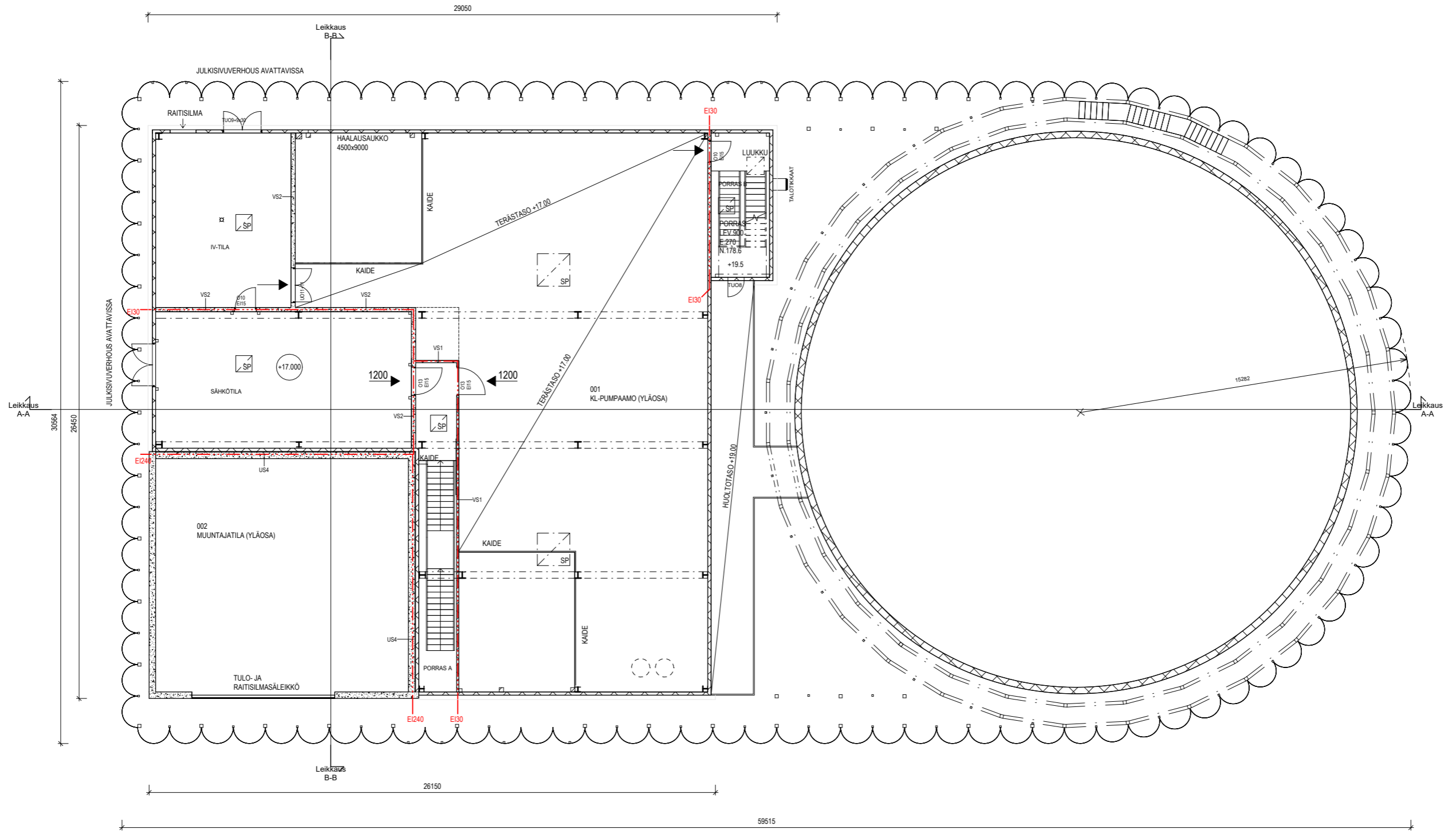


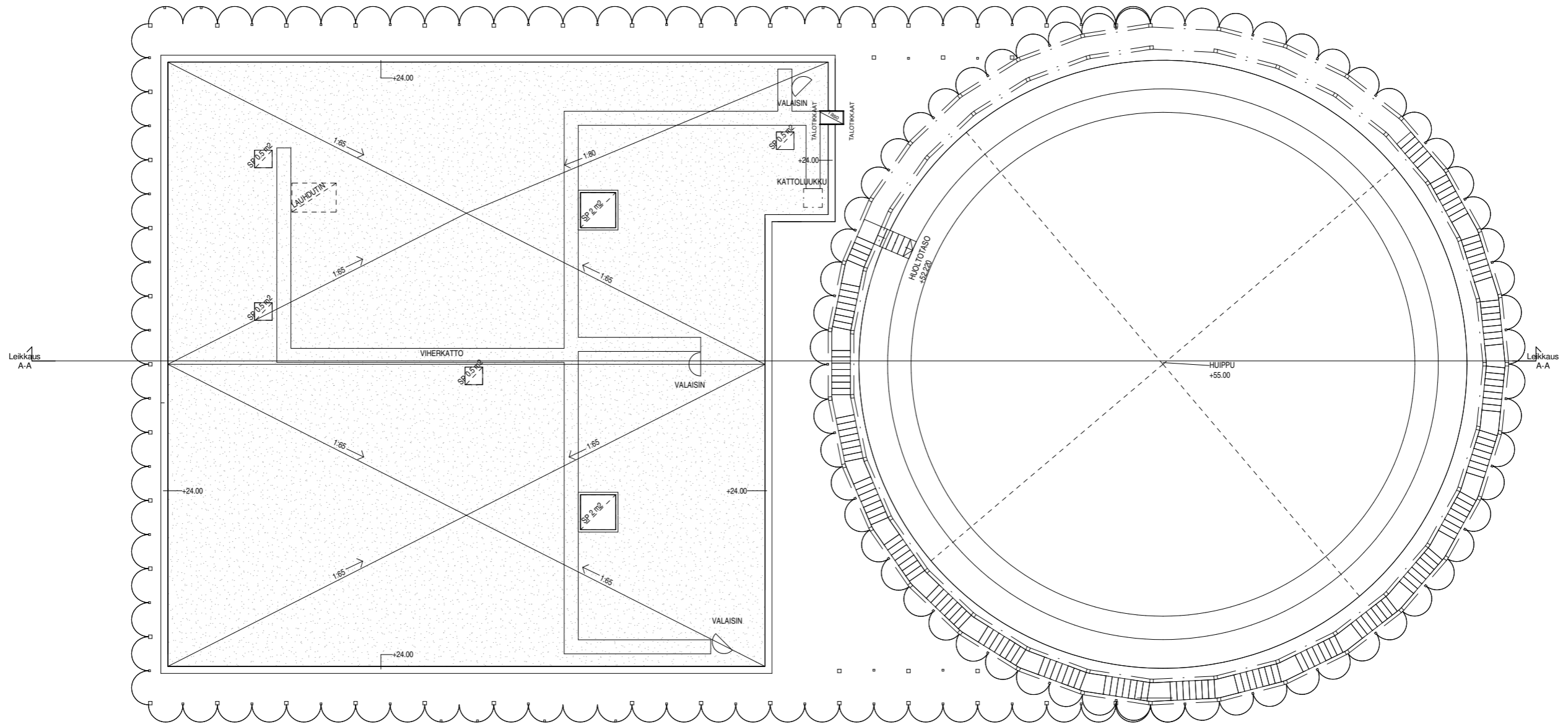


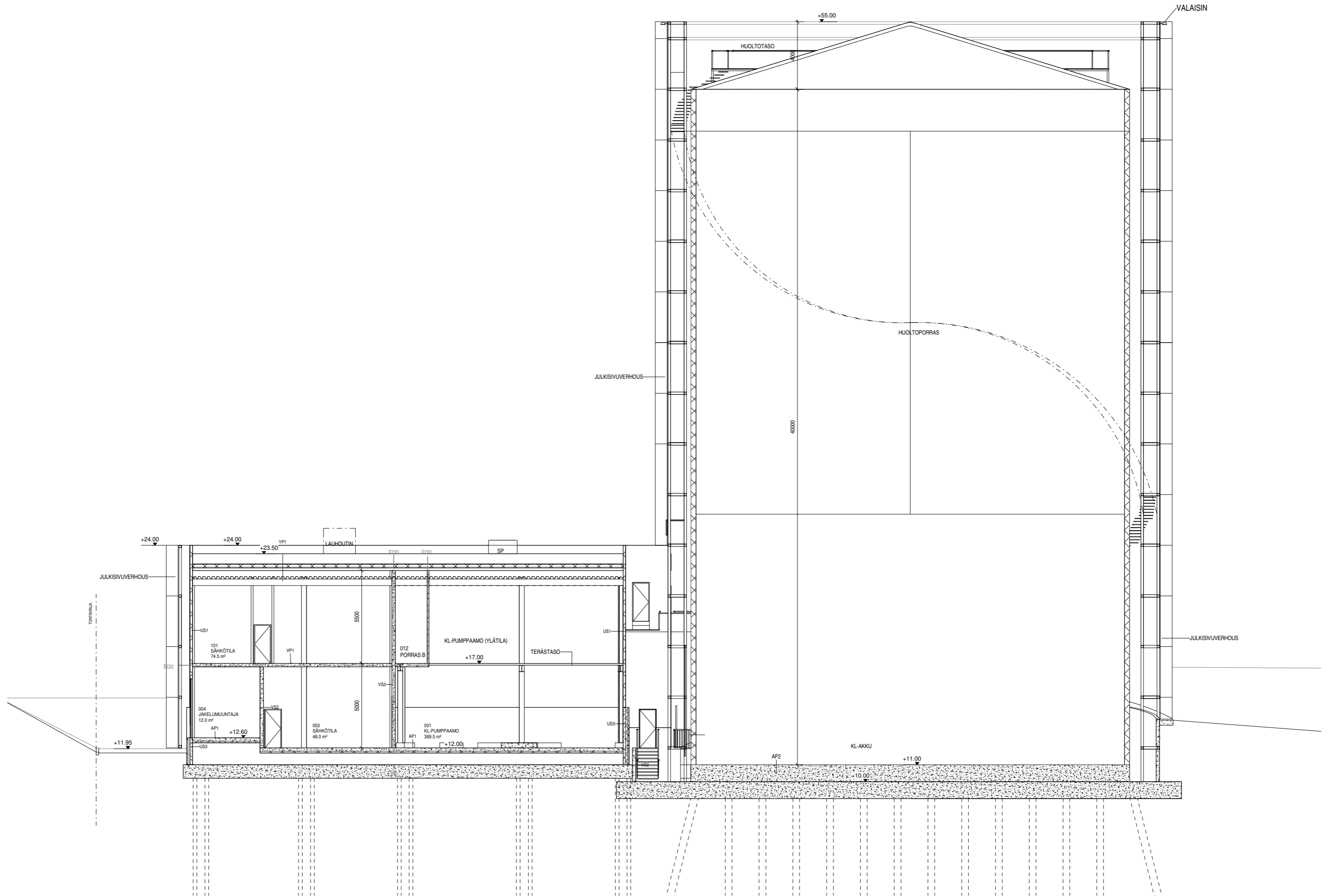
NUIJALAN LÄMPÖLAITOS

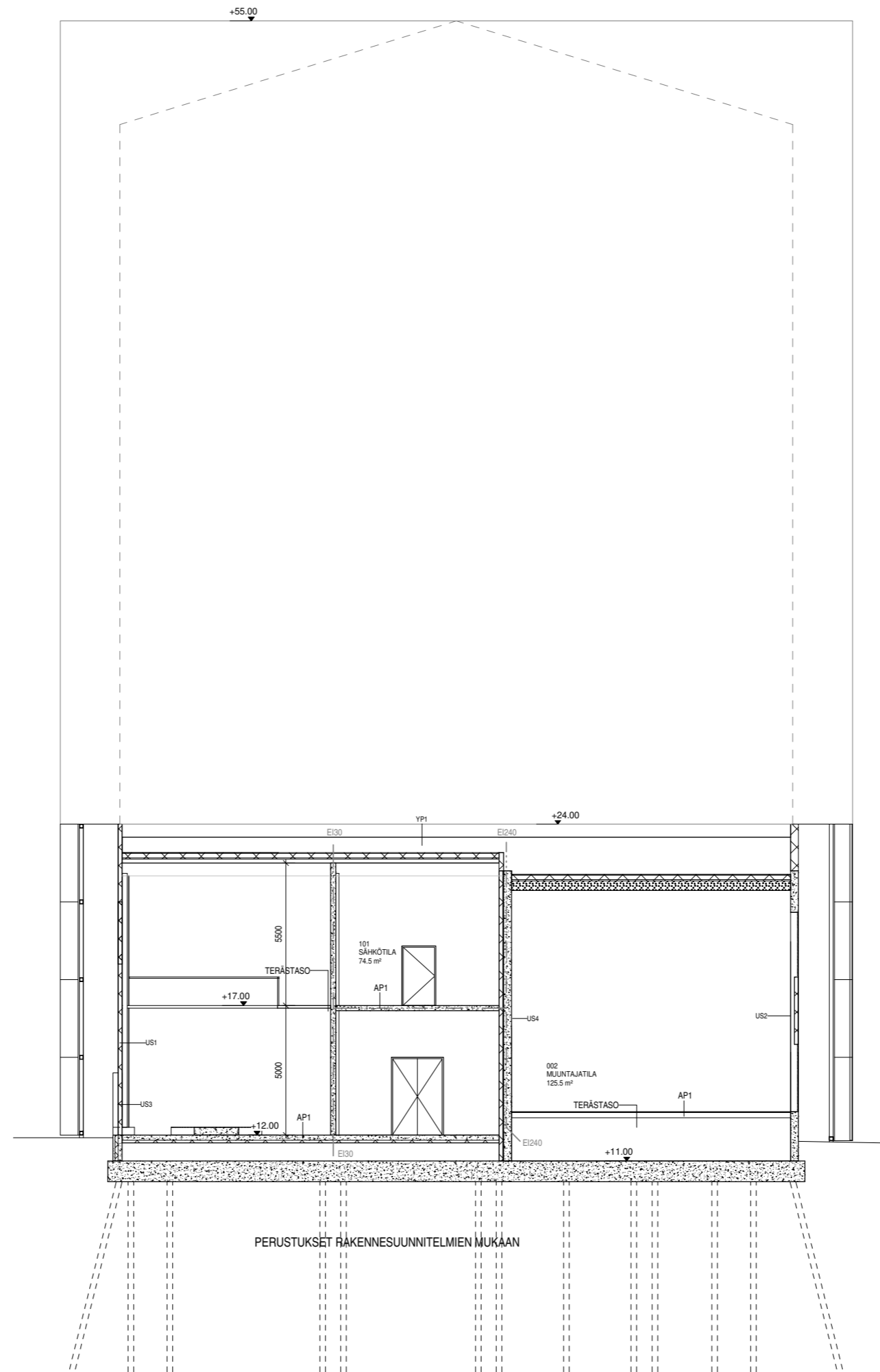
ASEMAPIIRROS 1:750

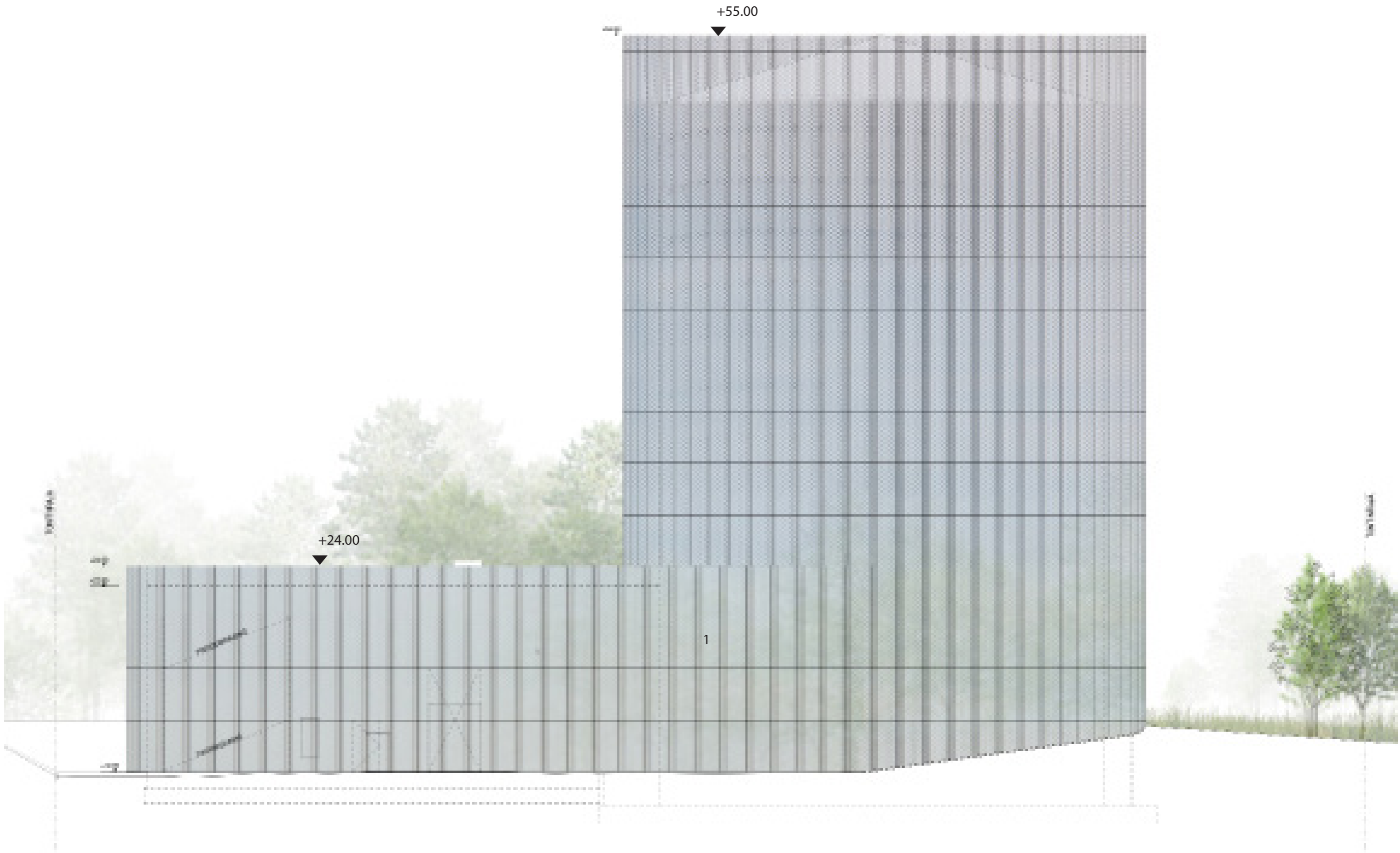




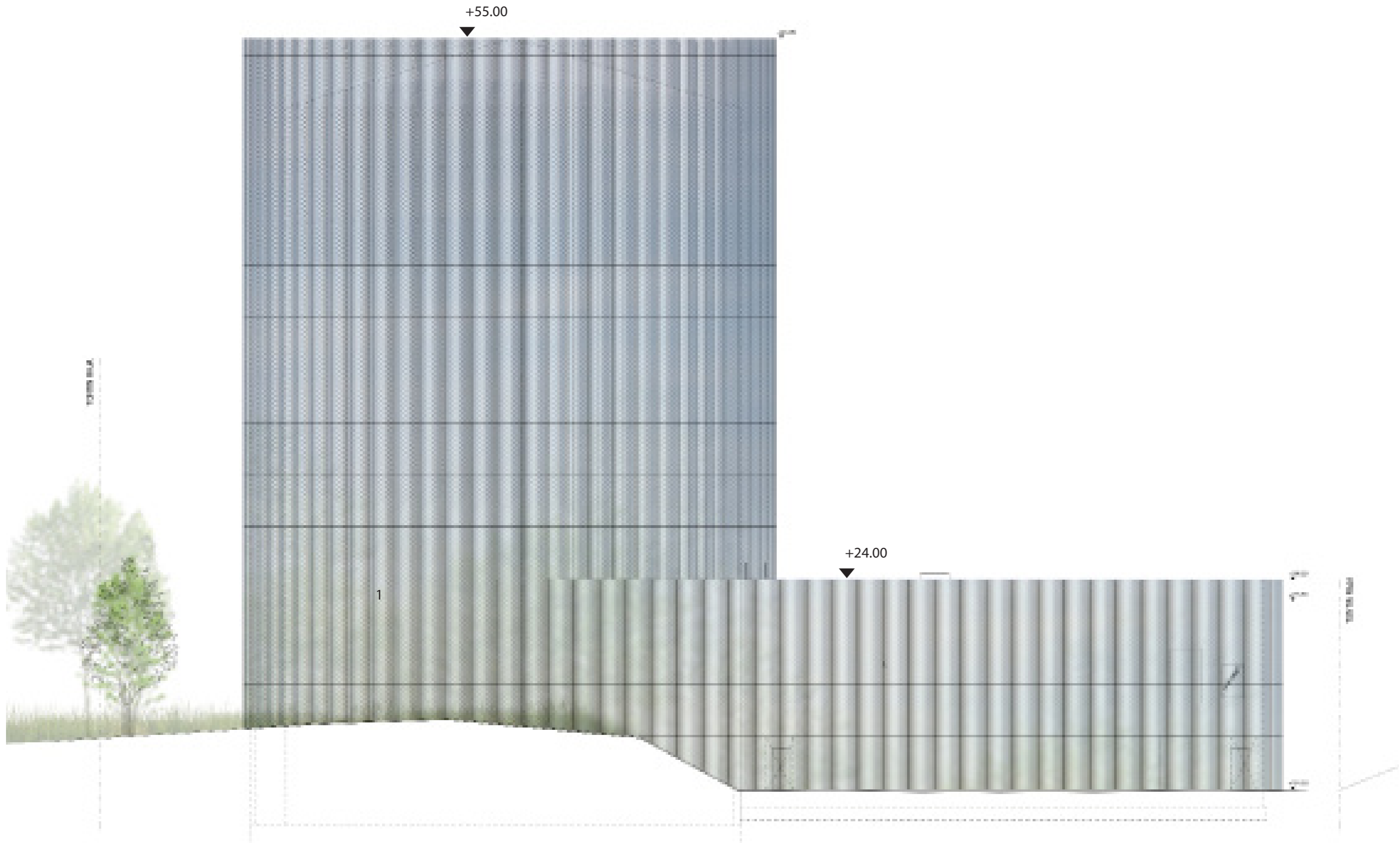




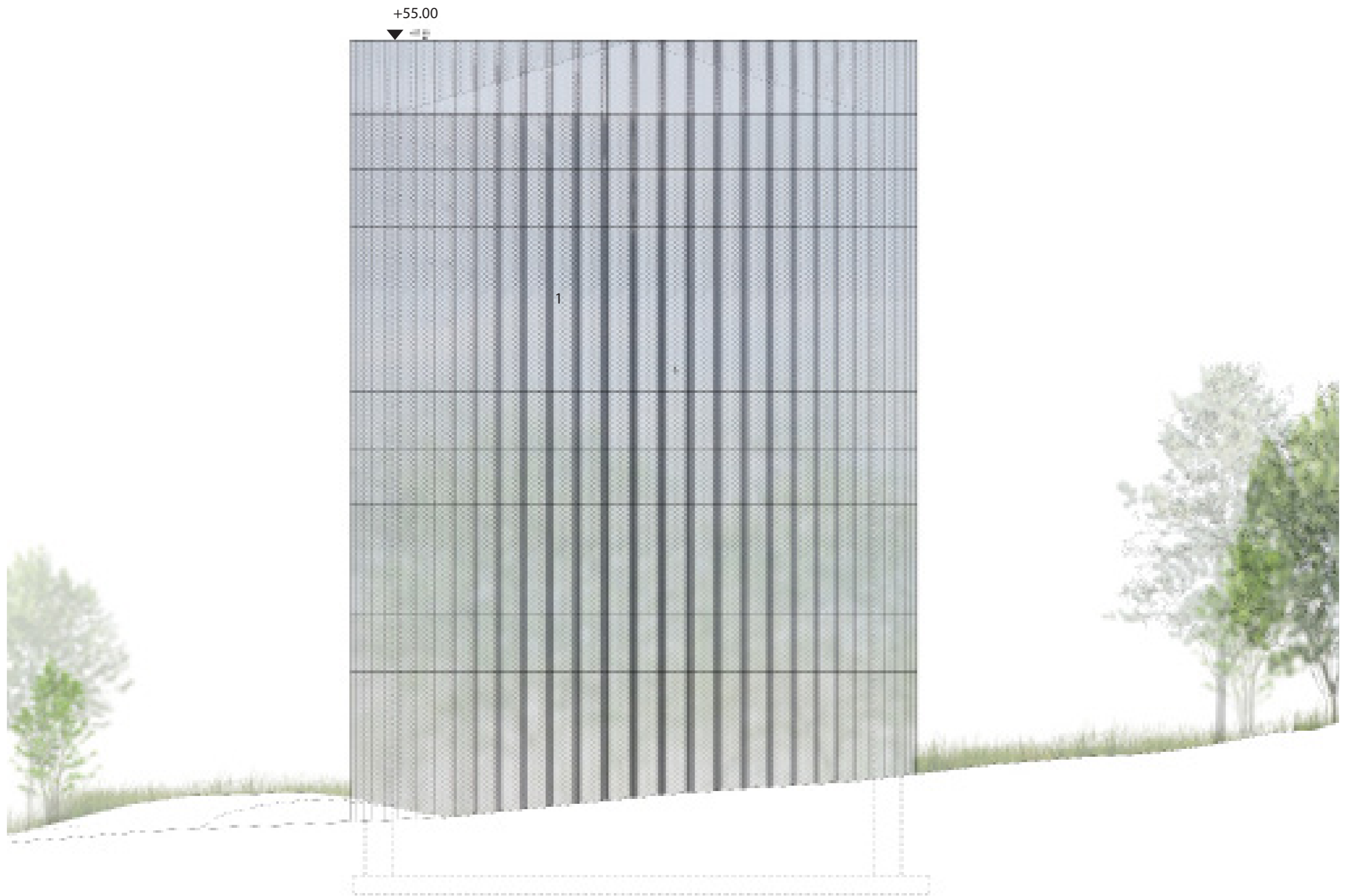








Julkisivumateriaalit
1. Harjattu luononvärinen alumiini / vaihteleva perforaatiokuvio



Julkisivumateriaalit

1. Harjattu luononvärinen alumiini / vaihteleva perforaatiokuvio







1.KRS:

KL-PUMPPAAMO KERROSALA: 704 m²

KL-PUMPPAAMO KOKONAISALA: 704 m²

2.KRS

KL-PUMPPAAMO KERROSALA: 145 m²

KL-PUMPPAAMO KOKONAISALA: 145 m²

YHTEENSÄ:

KL-PUMPPAAMO KERROSALA: 849 m²

KL-PUMPPAAMO KOKONAISALA: 849 m²

KL-PUMPPAAMO TILAVUUS: 7781 m³

AKKU KOKONAISALA: 530 m²

AKKU TILAVUUS: 21305 m³

YHTEENSÄ:

KERROSALA: 849 m²

KOKONAISALA: 1234 m²

TILAVUUS: 29086 m³

RAKENNUSOIKEUSTONTILLA: 2875 m²

JÄLJELLEJÄÄVÄ RAKENNUSOIKEUS: 2026 m²