

ESITTELYAINEISTO YRLTK 049-2023-1396

atNorth
CTS FIN02 Sinimäentie 6
Rakennuslautakunnan käsittely
19.2.2024



SISÄLLYSLUETTELO

Havainnekuva	3
Sijaintikartta	4
Asemakaavamääräykset	6
Asemapiirustus	7
Pohjapiirustukset	8
Leikkaukset	12
Värilliset julkisivut	14
Havainnekuvat	16
Kerrosalalaskelma	20

Havainnekuva



Sijaintikartta

Rakeisuus 1:10 000



Sinimäentie 6, Espoo



Sijaintikartta

Sijainti suhteessa lähialueisiin 1:4000

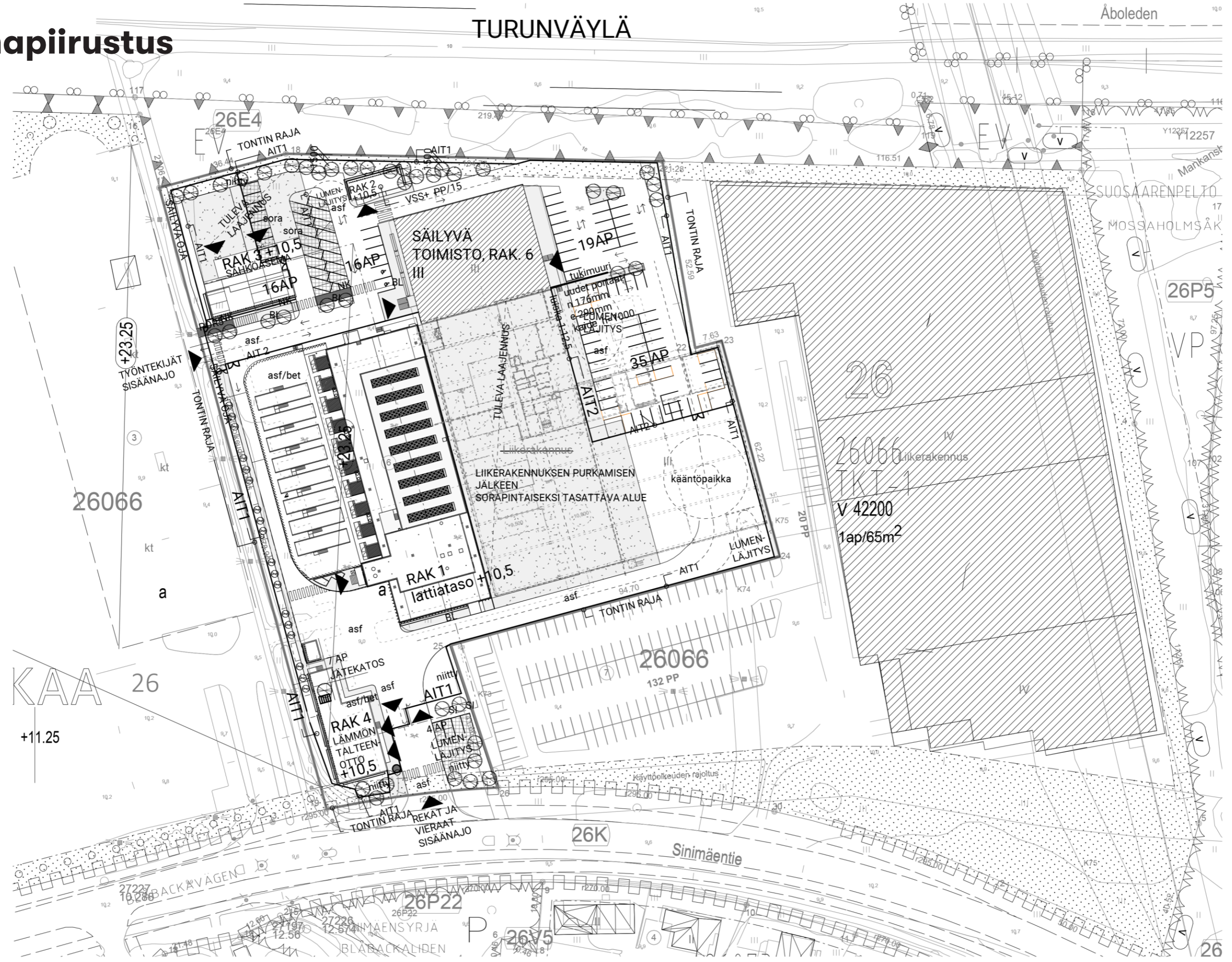


Asemapiirustus

1:1000

TURUNVÄYLÄ

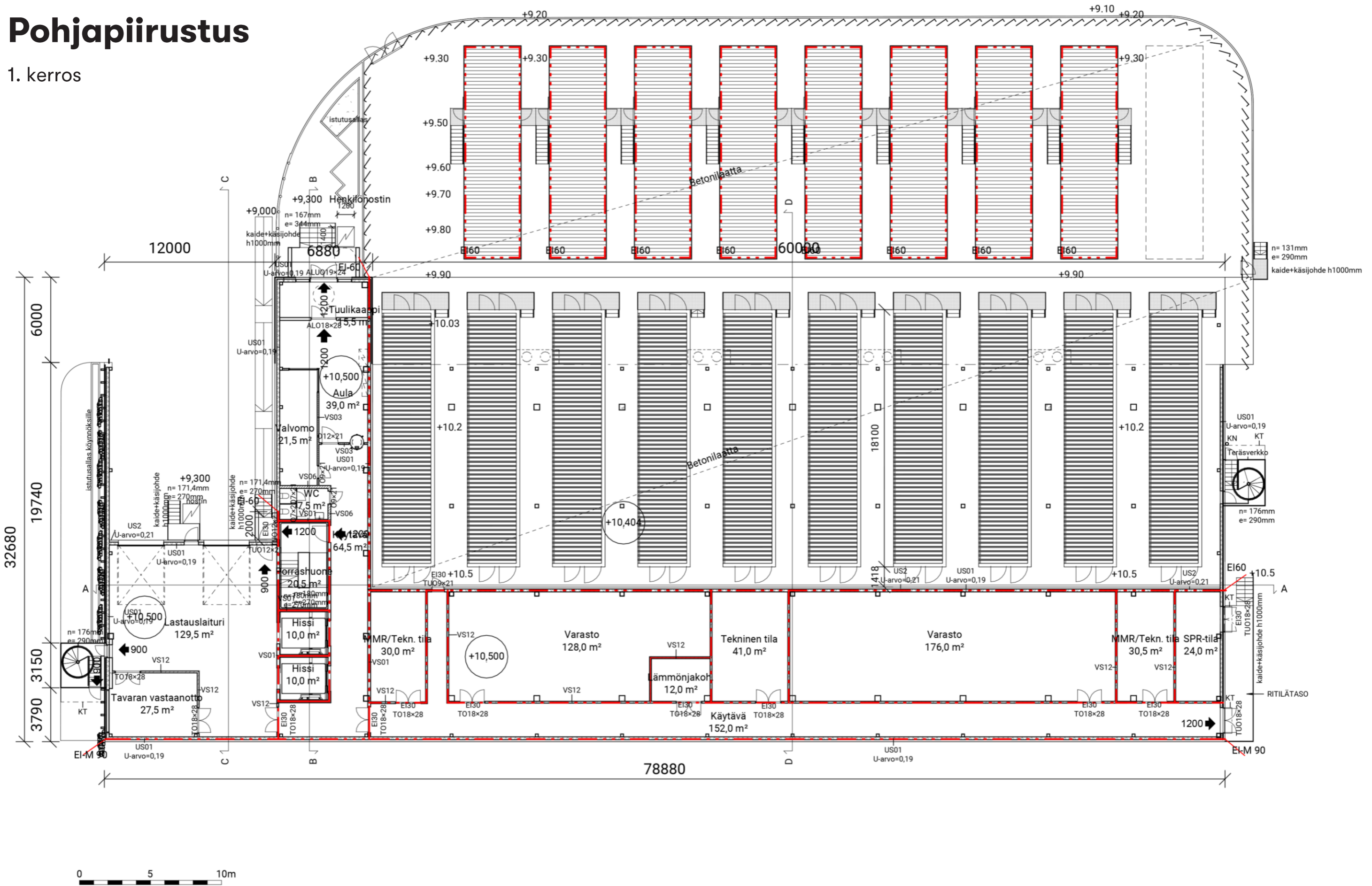
Åboleden



1:1000

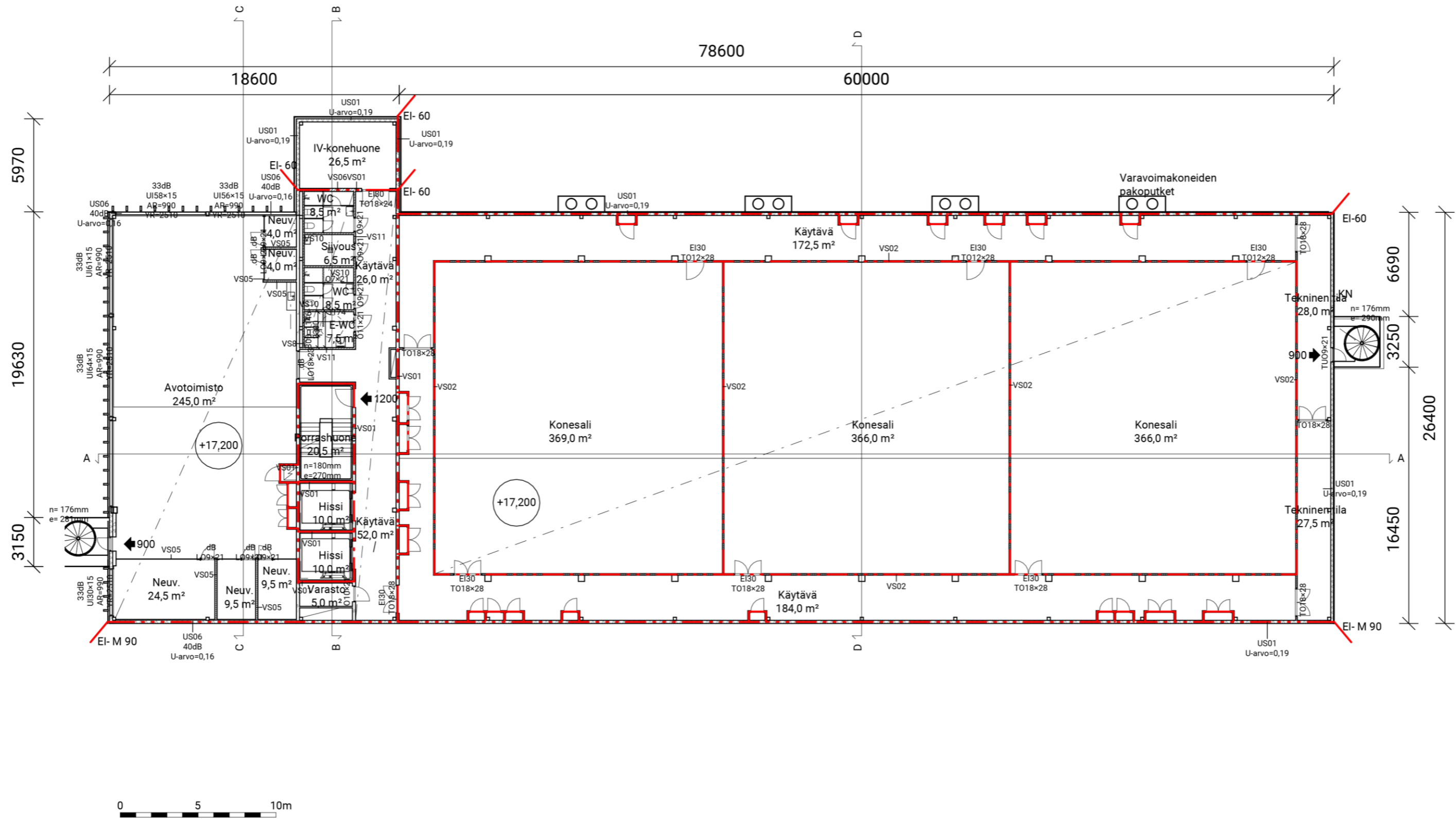
Pohjapiirustus

1. kerros



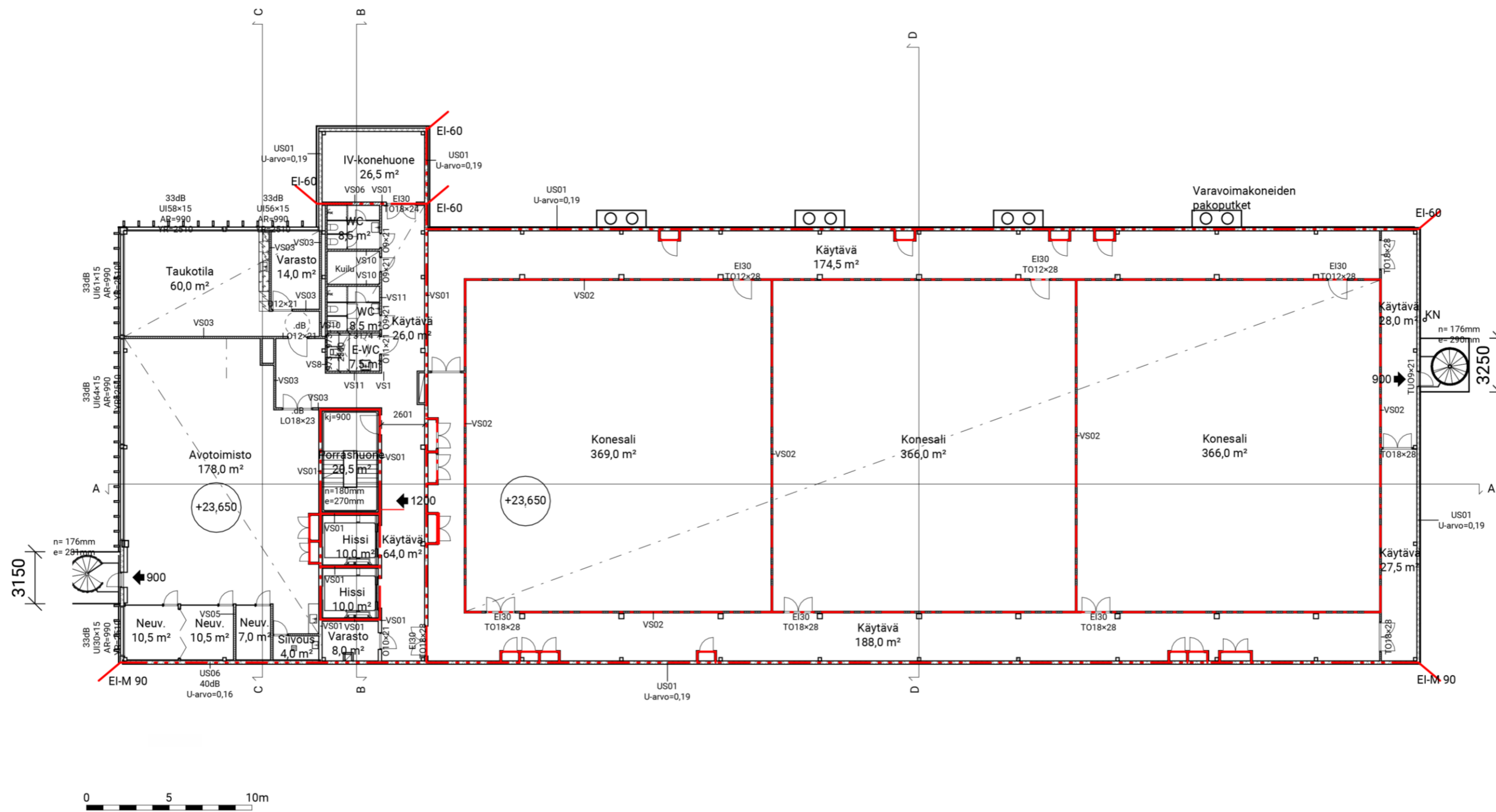
Pohjapiirustus

2. kerros



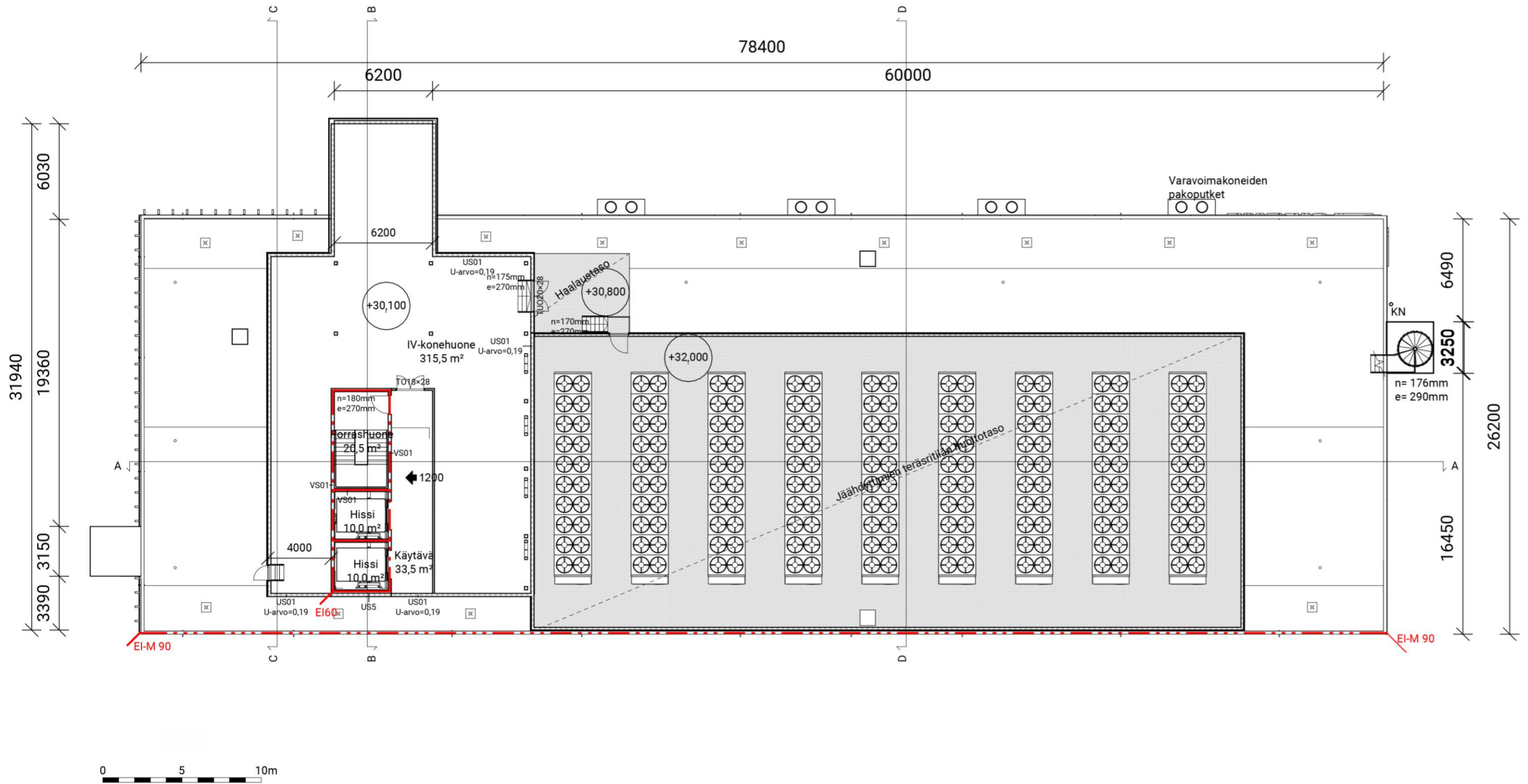
Pohjapiirustus

3. kerros



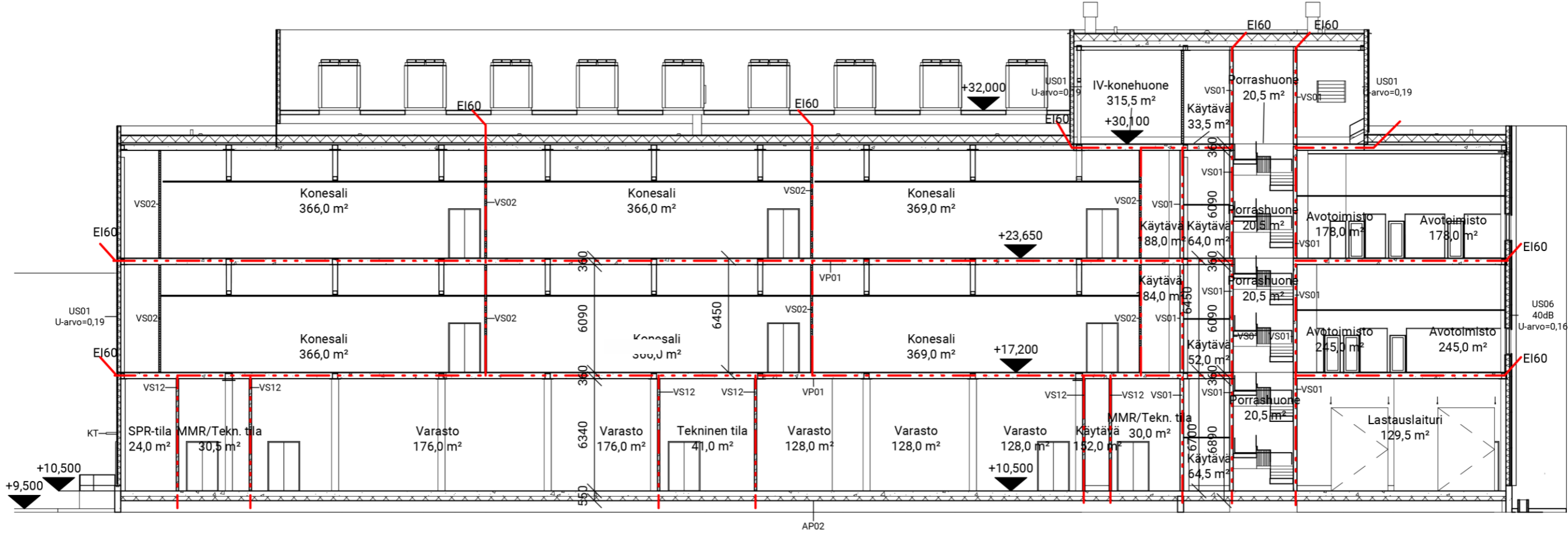
Pohjapiirustus

Ullakko



Leikkaukset

Leikkaus A-A

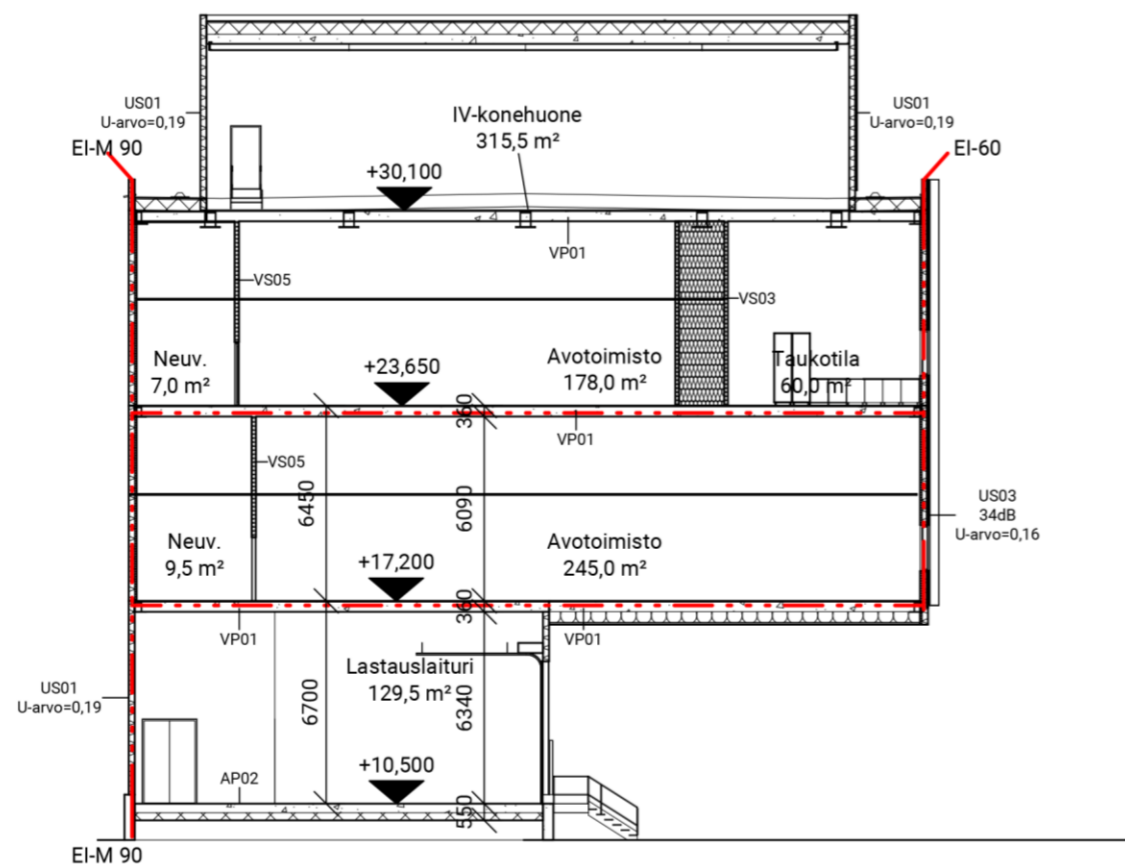


Leikkaus A-A

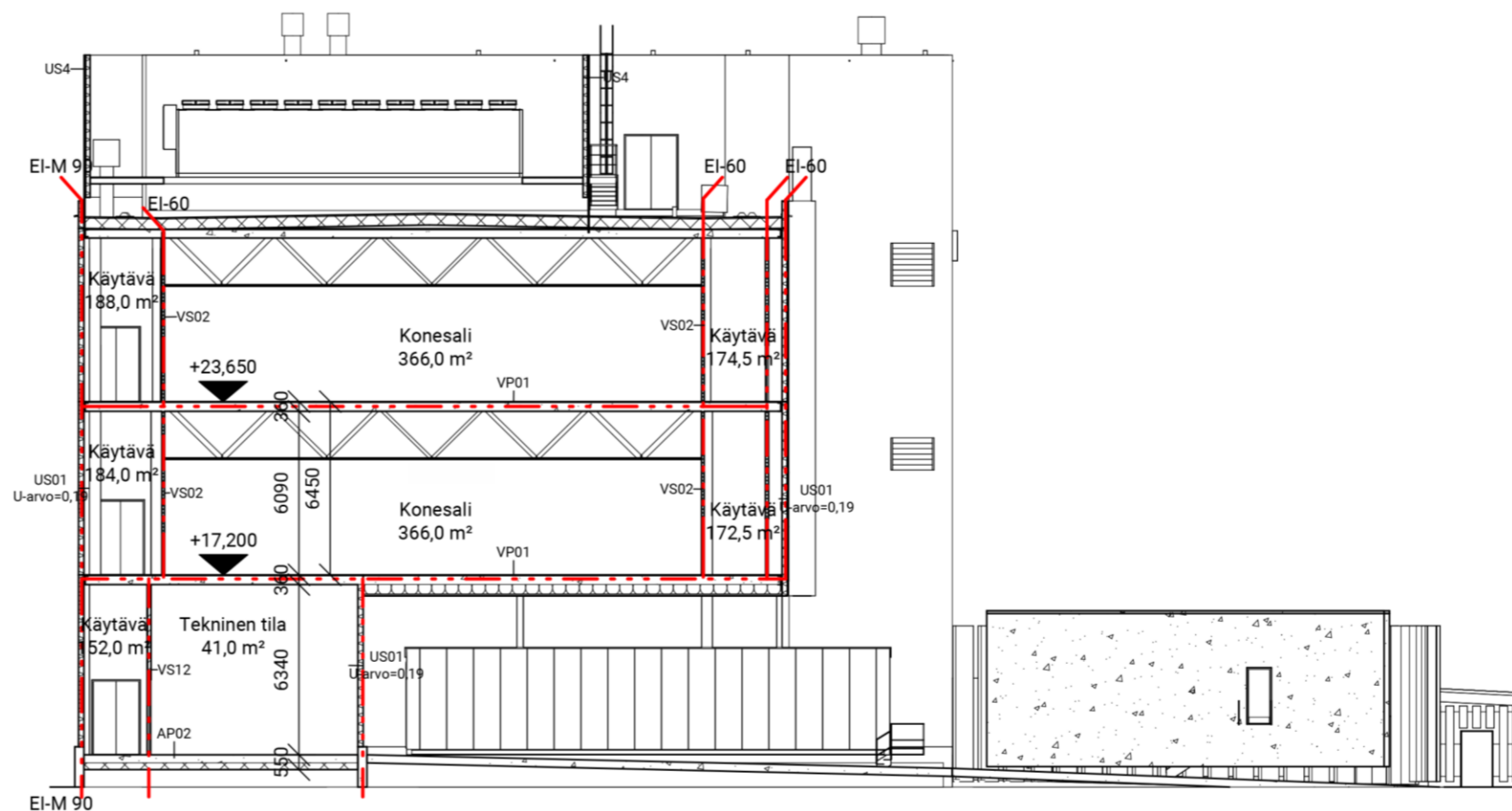


Leikkaukset

Leikkaukset B-B ja C-C



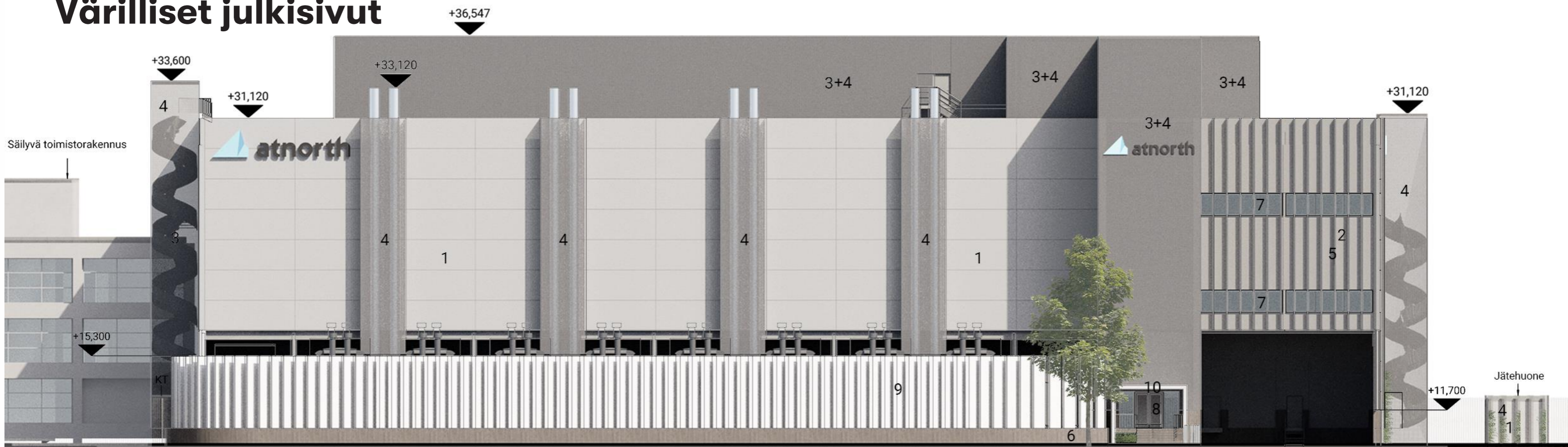
Leikkaus B-B



Leikkaus C-C



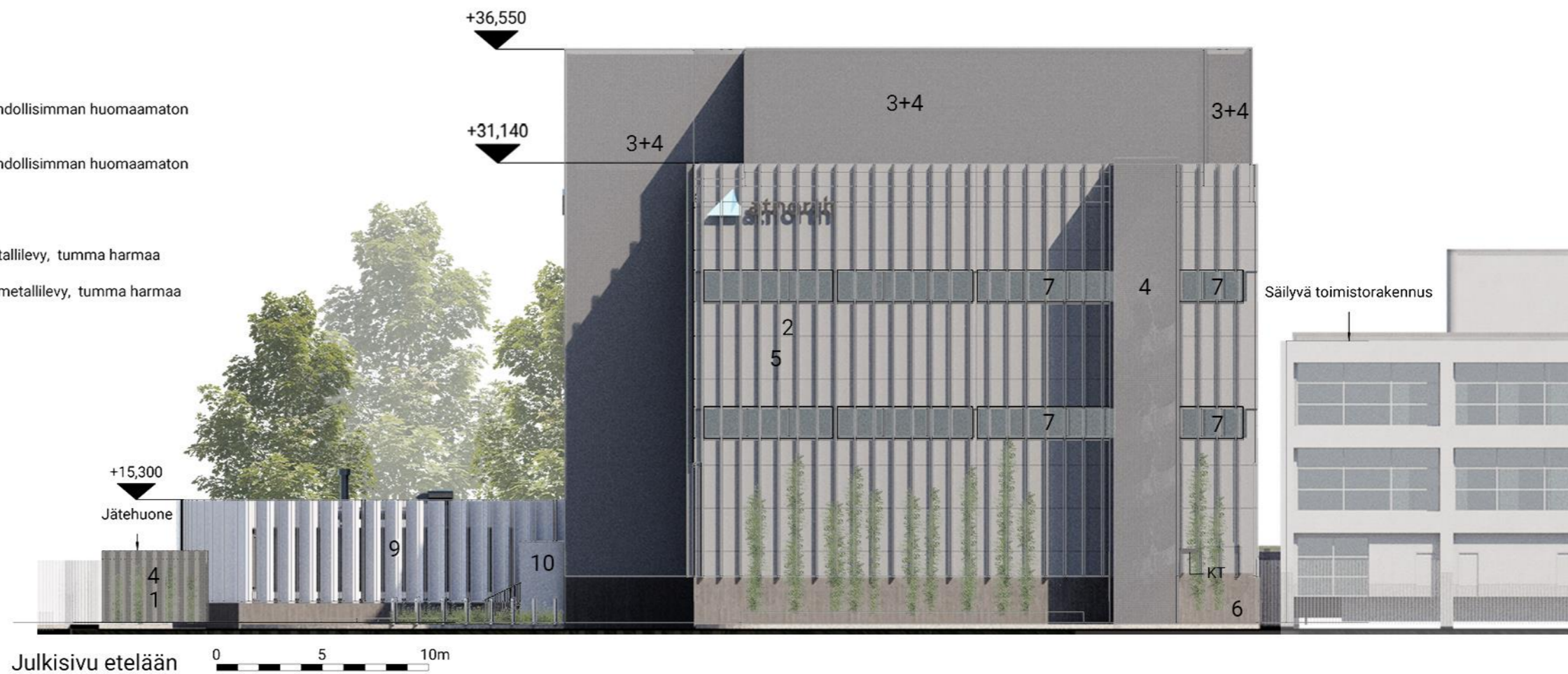
Värilliset julkisivut



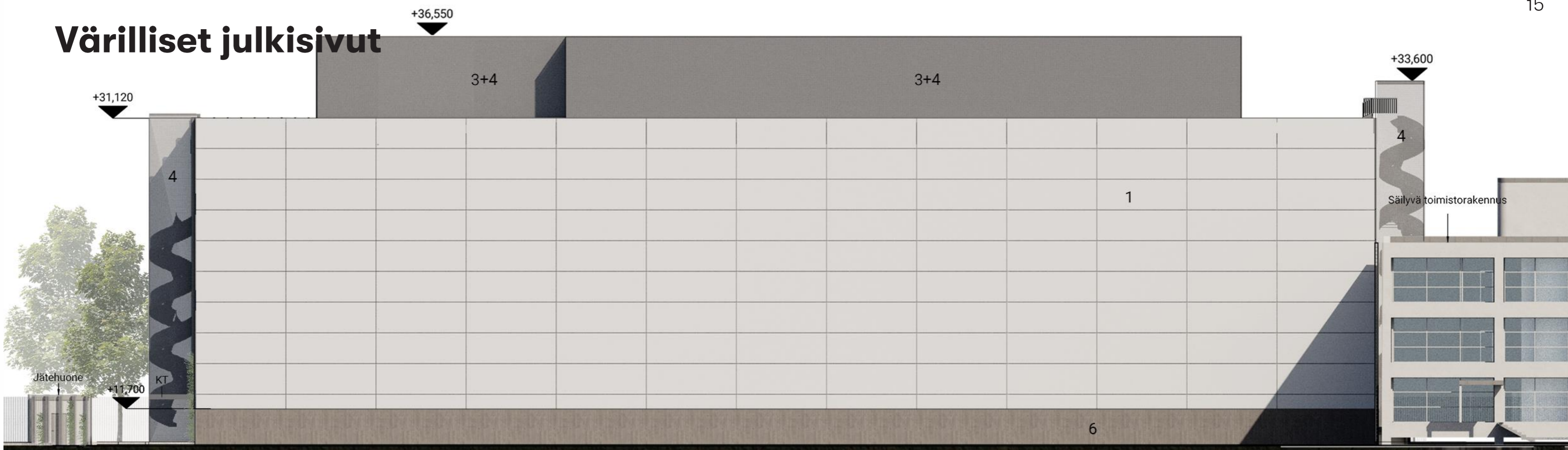
Julkisivu länteen

Julkisivumateriaalit

- 1 Peltielementti h=1200mm vaaka-asennus, pystysauma mahdollisimman huomaamaton esim. Ruukki invisible, vaalea harmaa
- 2 Peltielementti h=1200mm vaaka-asennus, pystysauma mahdollisimman huomaamaton esim. Ruukki invisible, tumma harmaa
- 3 Metallikasetti, tumma harmaa
- 4 Verhoilu, esim. verkkolevyt Terästarvike Oy, tai rei'itetty metallilevy, tumma harmaa
- 5 Pystysäleet, esim. verkkolevyt Terästarvike Oy, tai rei'itetty metallilevy, tumma harmaa
- 6 Betonisokkeli, luonnonväri
- 7 Puualumiini-ikkuna, tumma harmaa
- 8 Maalattu metalliovi, vaalea harmaa
- 9 Aita
- 10 Valkoinen metallilevy



Värilliset julkisivut



Julkisivu itään



Julkisivu pohjoiseen

0 5 10m

Julkisivumateriaalit

- 1 Peltielementti h=1200mm vaaka-asennus, pystysauma mahdollisimman huomaamaton esim. Ruukki invisible, vaalea harmaa
- 2 Peltielementti h=1200mm vaaka-asennus, pystysauma mahdollisimman huomaamaton esim. Ruukki invisible, tumma harmaa
- 3 Metallikasetti, tumma harmaa
- 4 Verhoilu, esim. verkkolevyt Terästarvike Oy, tai rei'itetty metallilevy, tumma harmaa
- 5 Pystysäleet, esim. verkkolevyt Terästarvike Oy, tai rei'itetty metallilevy, tumma harmaa
- 6 Betonisokkeli, luonnonväri
- 7 Puualumiini-ikkuna, tumma harmaa
- 8 Maalattu metalliovi, vaalea harmaa
- 9 Aita
- 10 Valkoinen metallilevy



Havainnekuva



Havainnekuva



Havainnekuva



Havainnekuva



Kerrosalalaskelma

Rakennuspaikan rakennusoikeus ja rakennusten laajuustiedot

Tontin rakennusoikeus on 21 000 m²

Purettavan nykyisen tuotantorakennuksen pinta-ala on 18 905 kem²

Purettavan nykyisen jätekatoksen pinta-ala on 32 kem²

Nykyisen säilytettävän toimistorakennuksen (RAK6) pinta-ala on 3 857 kem²

Tulevat pinta-alat:

PINTA-ALAT	kerrosala
RAK1 Datakeskus	5 698 m ²
RAK2 VSS	73 m ²
RAK3 Sähköasema	144 m ²
RAK4 Lämmöntalteenotto	361 m ²
RAK5 Jätekatos	18 m ²
<u>RAK6 Säilytettävä toimistorakennus</u>	<u>3 857 m²</u>
YHTEENSÄ	10 151 m²

Jäljelle jäävä rakennusoikeus on 10 849 m²





Olla Architecture

Stevan Pešić
Pääsuunnittelija
+358 40 761 7877
Stevan.pesic@olla.fi