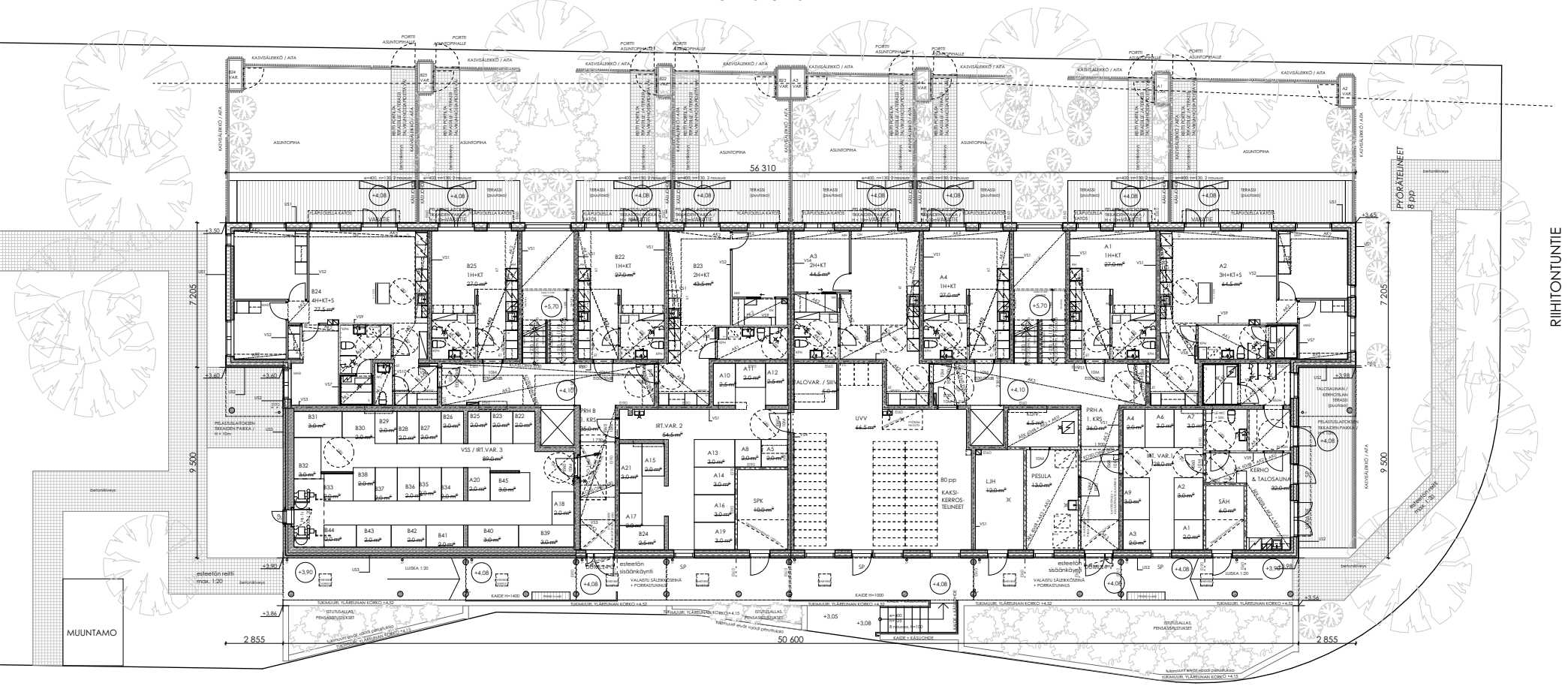
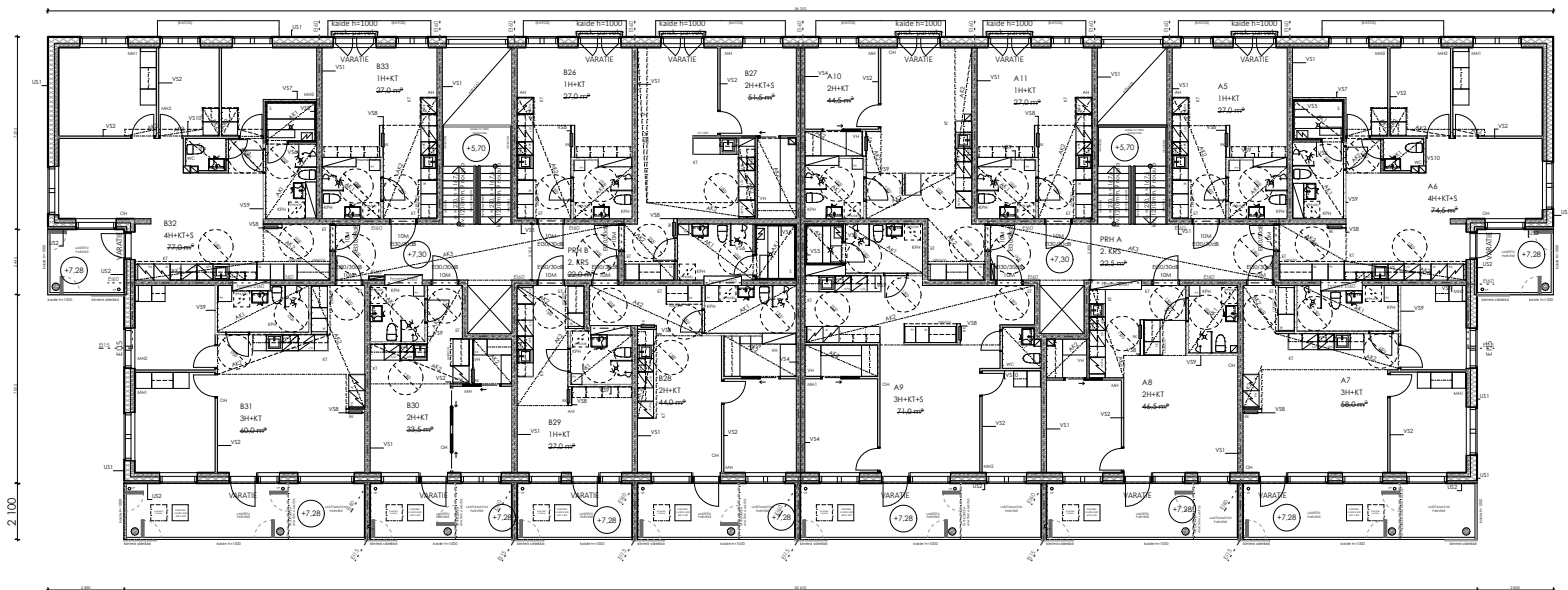
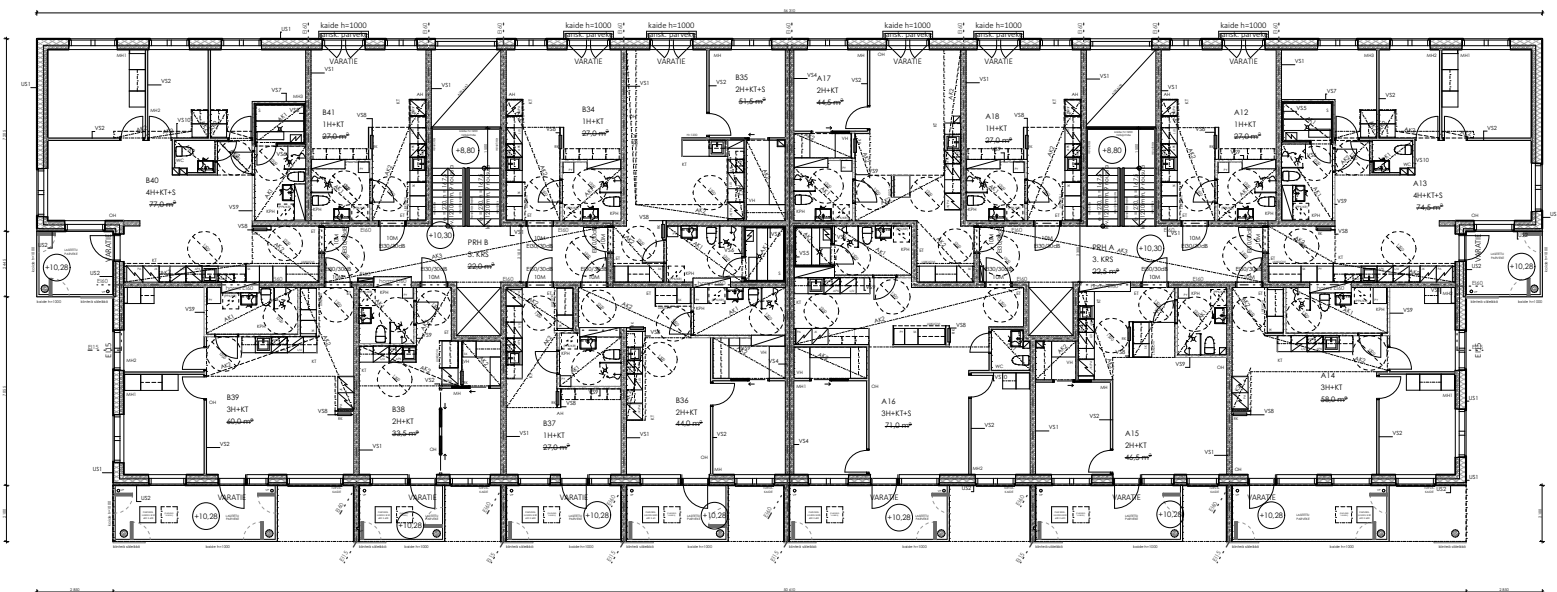


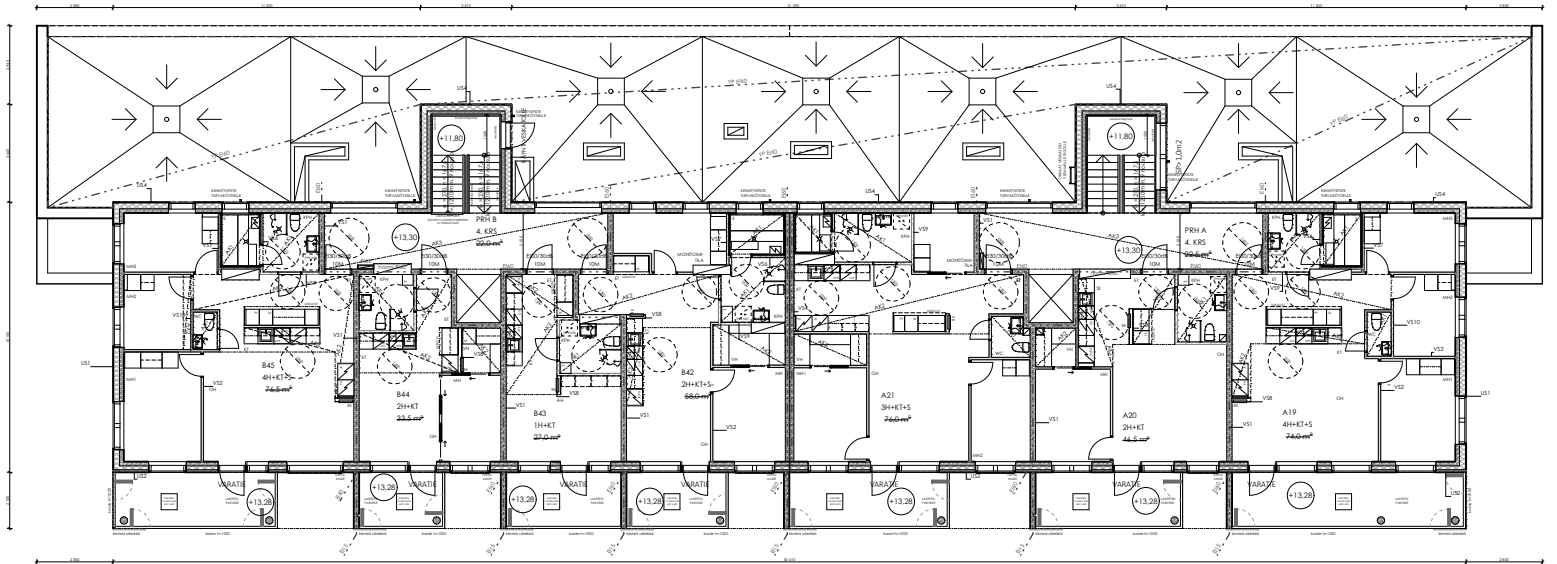
TONTTUPOIKKU

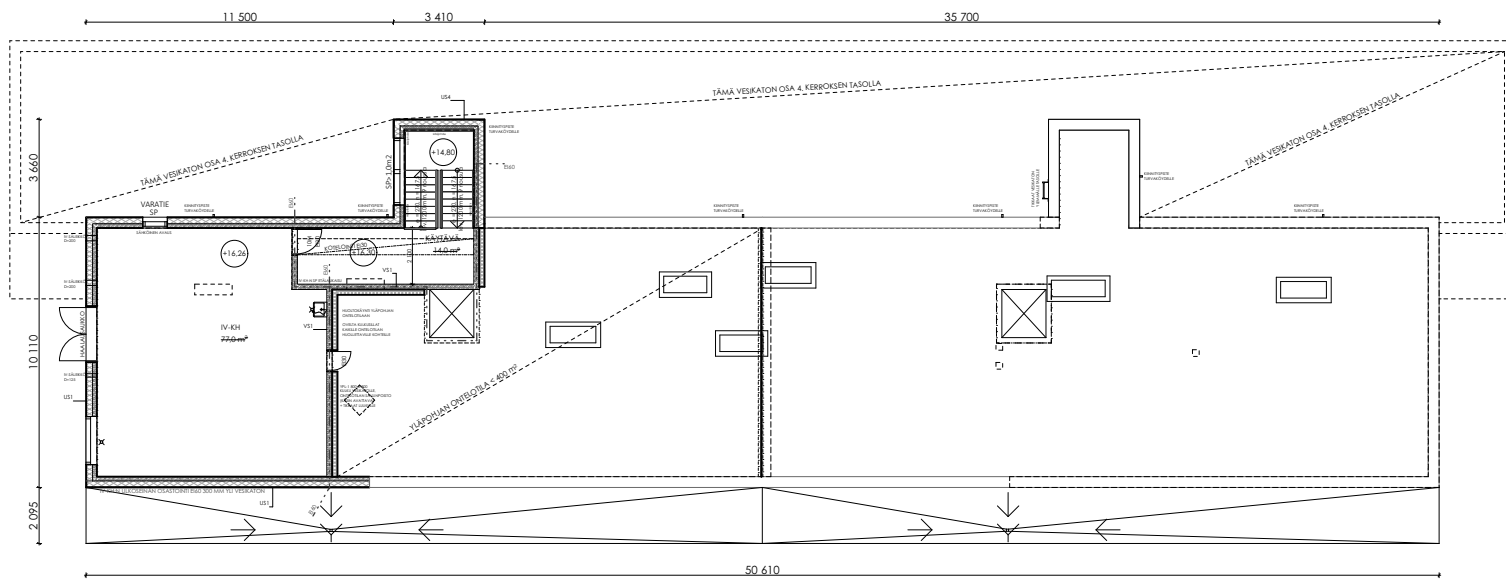


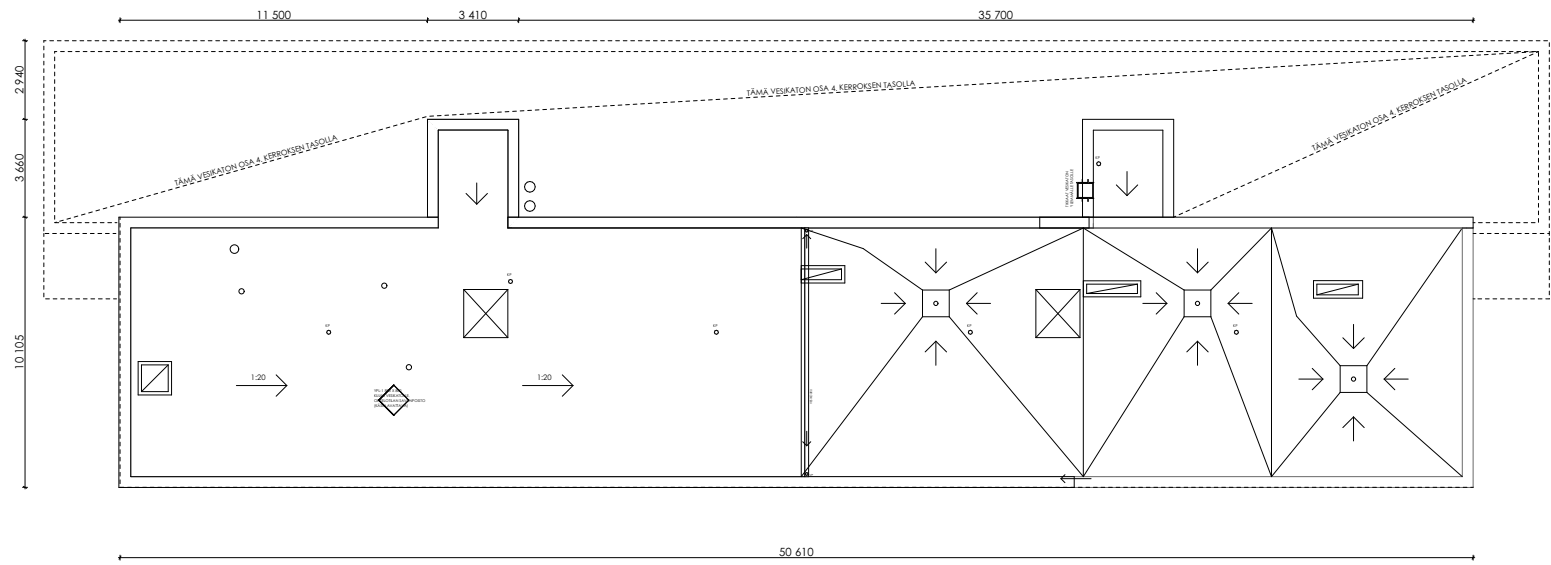
KOTITONTUNTIE

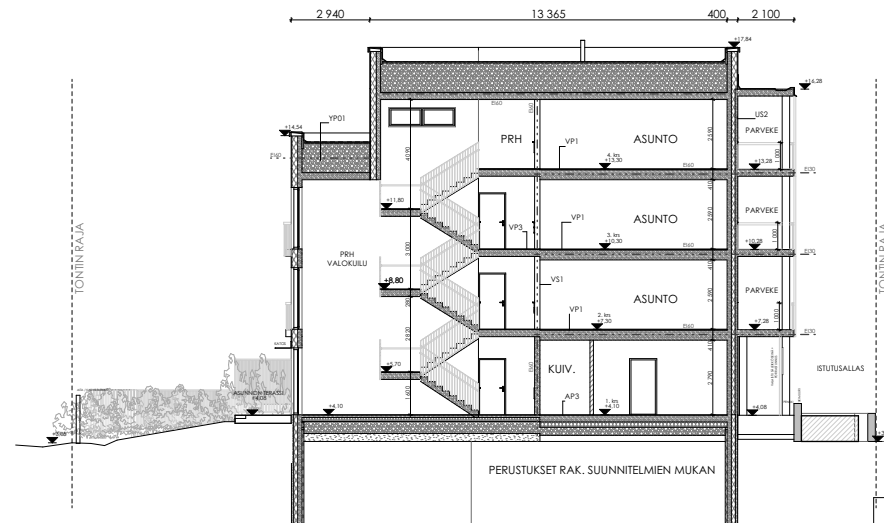
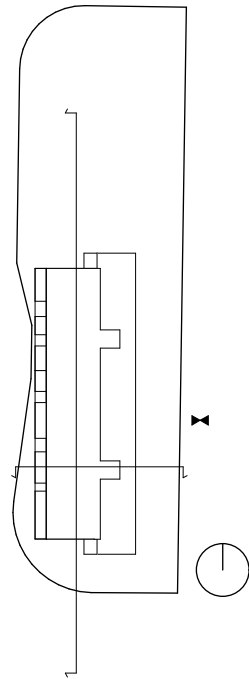
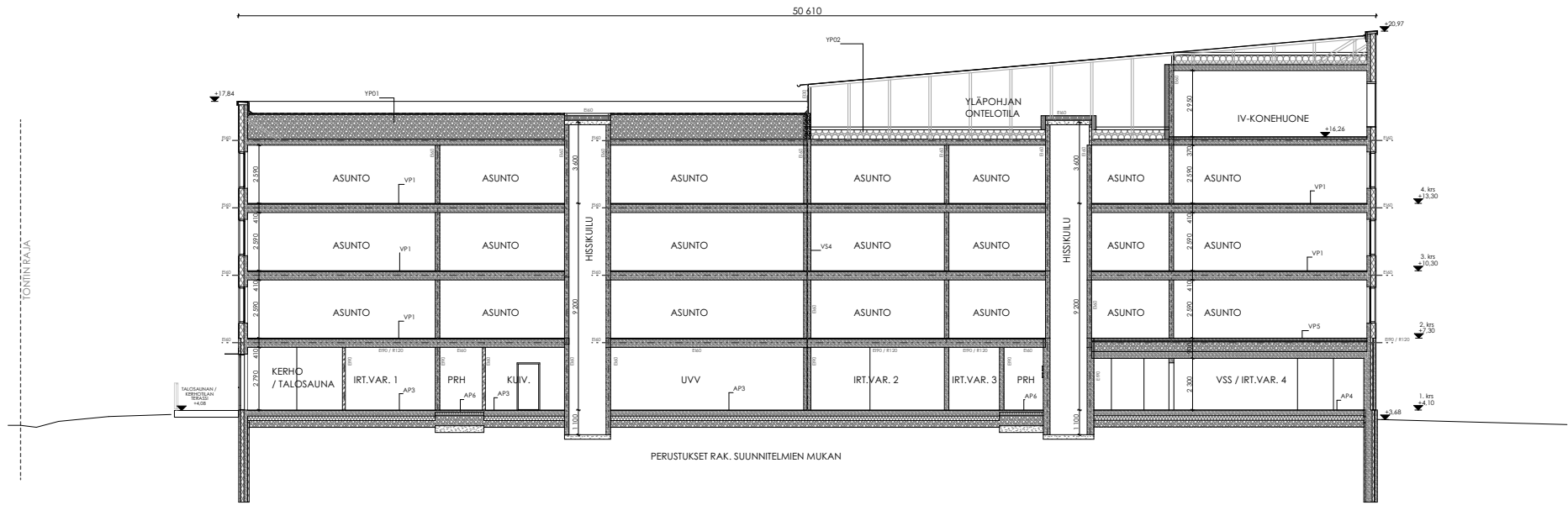














JULKISIVU ITÄÄN



JULKISIVU ETELÄÄN

PÄÄASIALLISET JULKISIVUMATERIAALIT

- 1 vaalea rappaus
- 2a sormikuvioitu betoni, tummanharmaa (1. krs kadun puolella)
- 2b lasuurimaalattu, sormikuvioitu betoni, vaalean puun väriinen (parveketaustat ja parvekkeen pieliseinän toinen puoli)
- 3 sokkelit, uritettu betoni yläpuolisen seinän sävyyn
- 4 tolpaton lasikaide
- 5 pinnakaide (ranskalaiset parvekkeet), musta
- 6 lasi, kirkas
- 7a maalattu betoni, musta (pilarit 1. kerroksessa)
- 7b maalattu betoni, valkoinen (pilarit parvekkeilla)
- 8 tummanharmaa muurikivi (istutusaltat)
- 9 ikkunat, ikkunaovet ja ulko-ovet sekä niiden pellitykset ja listat, musta
- 10 räystäät, vesikattovarusteet, iv-säleiköt, valkoinen
- 11 säleiköt sisäänkäyntien kohdalla, 1. krs asuntopihoja rajaavat kasvisäleiköt / aidat, vaalea puun sävy
- 12 lipat / katokset ovien päällä, murrettu tiilenpunainen



JULKISIVU LÄNTEEN



JULKISIVU POHJOISEEN

PÄÄASIALLISET JULKISIVUMATERIAALIT

- 1 vaalea rappaus
- 2a sormikuvioitu betoni, tummanharmaa (1. krs kadun puolella)
- 2b lasuurimaalattu, sormikuvioitu betoni, vaalean puun väriinen (parveketaustat ja parvekkeen pieliseinän toinen puoli)
- 3 sokkelit, uritettu betoni yläpuolisen seinän sävyyn
- 4 tolpaton lasikaide
- 5 pinnakaide (ranskalaiset parvekkeet), musta
- 6 lasi, kirkas
- 7a maalattu betoni, musta (pilarit 1. kerroksessa)
- 7b maalattu betoni, valkoinen (pilarit parvekkeilla)
- 8 tummanharmaa muurikivi (istutusaltaat)
- 9 ikkunat, ikkunaovet ja ulko-ovet sekä niiden pellitykset ja listat, musta
- 10 räystäät, vesikattovarusteet, iv-säleiköt, valkoinen
- 11 säleiköt sisäänkäyntien kohdalla, 1. krs asuntopihoja rajaavat kasvisäleiköt / aidat, vaalea puun sävy
- 12 lipat / katokset ovien päällä, murrettu tilienpunainen





Hankkeen osoite ja rakennus: Kotitontuntie 5 / Asunto oy Espoon Kotitontuntie 5

Tekijä (rakennussuunnittelija) ja päivämäärä: Karla Sivula 04.09.2023

Pinta-alataulukko täytetään rakennuskohtaisesti eritellen pääkäyttötarkoituksen mukainen kerrosala, asemakaavan sallima lisäkerrosala ja MRL 115 §:n sallima lisäkerrosala (huom. ei koske ennen vuotta 2000 hyväksytyjä kaavoja*).

Taulukko räätälöidään asemakaavan pääkäyttötarkoituksen mukaisen (A-C) ja asemakaavan sallimien lisärakennusoikeuksien mukaiseksi (E-G). Sarakkeet A-C ja E-G nimetään sanataarkasti asemakaavaa siteeraten.

Kohdat H-K käsittävät MRL:n muutoksen 812 / 2017 115 §:n mukaisen rakennusoikeuden lisäksi sallittavan kerrosalan.

Taulukon yhteyteen liitetään kerrosalakaaviot kaikista erilaisista kerroksista, kellarista ja ullakosta käyttötarkoituksineen taulukon värisävvyä käyttäen.

	Pääkäyttötarkoituksen mukainen kerrosala (kem2)			Lisäkerrosala (kem2)			MRL 115 § :n sallima (H, I, J, K) (vain 1.1.2000 jälkeen hyväksytyt kaavat*)					Kerrosala yht.	Kokonaisala yht.		
	A	B	C	D	Asemakaavan sallima (E, F, G)		H	I	J	K	L			M	N
	Pääkäyttötark. muk. Asuin-kem2	Muu sallittu PRH 20 m2/krs	Muu sallittu kem2 (mikä ?)	Rakennus- oikeudellinen kem2 yhteensä (A+B+C)	Lisäkerrosala (tekniset tilat)	Lisäkerrosala (yhteistilat, asuntojen ulkopuoliset varastot)	Lisäkerrosala (prh 20 m2 ylimenevä osuus)	US yli 250 mm, VS yli 200 mm	VSS kem2	Talotekn. kuilut ja hormit kem2	Yleis. til. avaut. tekn. tila kem2	Lisäkerrosala yht. (E - K)	Kerrosala yhteensä kem2	Muu ala (esim. kellari, ullakko) m2	Kokonaisala yhteensä m2
kellari												0	0		0
1. kerros	373	40		413	35	248	64	26	102	10		485	898		898
2. kerros	759	40		799			32	24		15		71	870		870
3. kerros	759	40		799			32	24		15		71	870		870
4. kerros	429	40		469			10	23		8		41	510		510
5. kerros				0								0	0	124	124
6. kerros				0								0	0		0
7. kerros				0								0	0		0
8. kerros				0								0	0		0
ullakko				0								0	0		0
YHTEENSÄ	2320	160	0	2480	35	248	138	97	102	48	0	668	3148	124	3272

Asemakaavan sallima rakennusoikeus

2400

Erotus

-80

Poikkeuslupa ylitykselle lupatunnus 2023-599

Selitteet

- A: Asemakaavan pääkäyttötarkoituksen mukainen kerrosala
 B: Muu sallittu/veloitettu pääkäyttötarkoituksen mukainen kerrosala
 C: Muu sallittu/veloitettu pääkäyttötarkoituksen mukainen kerrosala
 D: Yhteensä A+B+C = Rakennusoikeudellinen kerrosala (vrt. Lupapiste, Trimble) = Pääkäyttötarkoituksen mukainen kerrosala
 E: Asemakaavan sallima lisäkerrosala (yksilöitävä tapauskohtaisesti)
 F: Asemakaavan sallima lisäkerrosala (yksilöitävä tapauskohtaisesti)
 G: Asemakaavan sallima lisäkerrosala (yksilöitävä tapauskohtaisesti)
 H: Seinänpaksuuden (ulkoseinä yli 250 mm ja huoneistoa rajaava väliseinä yli 200 mm) ylittävän osan kerrosala
 I: Väestönsuojan kerrosala
 J: Taloteknisten järjestelmien edellyttämien kuilujen ja hormien kerrosala
 K: Yleisiin tiloihin avautuvan teknisen tilan kerrosala
 L: Yhteensä E-K
 M: Rakennuksen kerrosala yhteensä
 N: Muu kuin kerrosalaan laskettava kokonaisala (esim. kellari, ullakko)
 O: Rakennuksen kokonaisala yhteensä

*) Siirtymäsäännöksestä (MRL 217 §) johtuen, MRL 115 §:n mukaiset kerrosalan ylitykset eivät koske ennen vuotta 2000 hyväksytyjä asemakaavoja.

Hankkeen rakennusoikeutta ja käyttötarkoitusta koskevat asemakaavamääräykset (sekä mahdollistavat että velvoittavat) sanataarkasti asemakaavaa siteeraten: