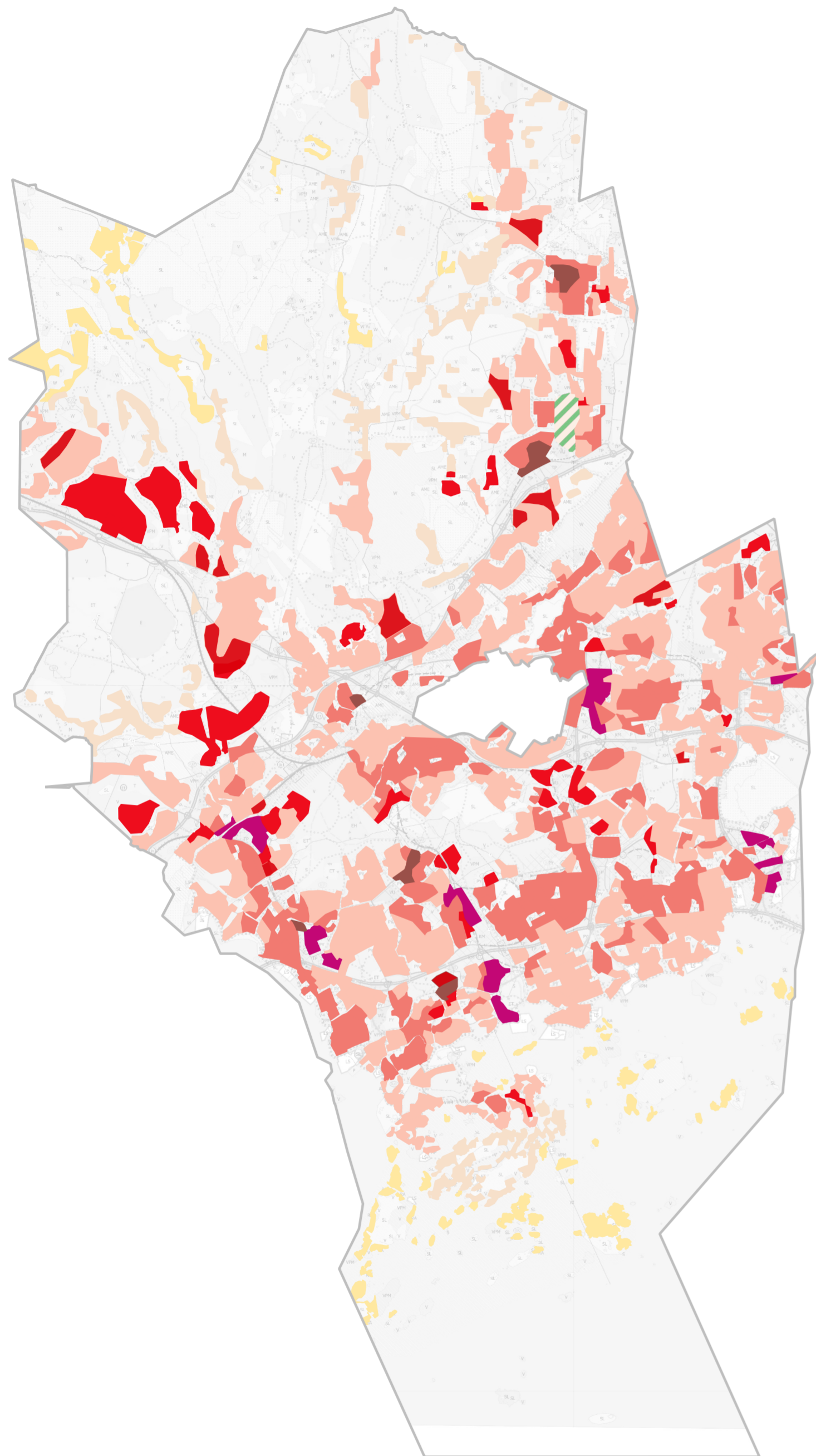


Asuminen 2060

INFORMATIIVISET MERKINNÄT

- Uusi alue**
Uusi rakentamiskäyttöön otettava alue.
- Muuntuva alue**
Muusta aikaisemmasta rakentamiskäytöstä asumiseen muuntuva alue.
- Voimakkaasti uudistuva alue**
Alue, jolle tavoitellaan voimakasta rakennuskannan tehostumista ja kerrostalovaltaistumista yleiskaavan tavoitevuoteen mennessä.
- Maltillisesti kehittyvä alue**
Alue, jolle tavoitellaan rakennuskannan monipuolistumista ja maltillista uudistumista yleiskaavan tavoitevuoteen mennessä. Alueen luonne ei muutu täydennysrakentamisessa merkittävästi.
- Ominaispiirteensä säilyttävä alue**
Alue, jolla mahdollistetaan nykyisen kaupunkikuvan säilyminen ja nykyiset ominaispiirteet säilyttävä kehittäminen ja täydentyminen.
- Virkistyskäyttöön ja asumiseen varattava alue**
Alueella mahdollistetaan vehreän ja väljän asuinalueen toteutuminen nykyisten golf-toimintojen väistyttyä.
- Kyläalue**
Aluetta kehitetään kylämäisenä asumisen ja siihen soveltuvien muiden toimintojen alueena. Lisärakentamismahdollisuudet määräytyvät jatkosuunnittelussa tapauskohtaisen harkinnan perusteella.
- Loma-asuntoalue**
Alue varataan loma-asunnoille. Lisärakentamismahdollisuudet määräytyvät jatkosuunnittelussa tapauskohtaisen harkinnan perusteella.



0 2,5 5 km

Espoon kaupunkisuunnittelukeskus Esbo stadsplaneringscentral	Asuminen 2060	Alue 800100
Yleiskaavayksikkö Generalplanenheten		Mittakaava 1:100 000
Espoon yleiskaava 2060 Luonnos		Lite 1