


# Potentiaaliset täydennysrakentamisalueet, sekä satamatoimintojen sijoittuminen suunnittelualueelle

-  Asumiselle ja palveluille tutkittavat/soveltuvat alueet
-  Satamatoiminnot ja talvisäilytys
-  Anodikenttä (maakaasuputken katodiseen suojaukseen)
-  Virkistysyhteys
-  Rantaraitti

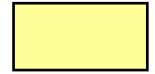
Potentiaalisten pientaloalueiden alustavissa rajauksissa on huomioitu alueen maisema- ja luontoarvot. Laajat peltoalueet ovat jääneet rakentamisen ulkopuolelle johtuen pääosin huonosta rakennettavuudesta sekä tulvariskistä.



# Kooste alueen keskeisistä kulttuuriarvoista



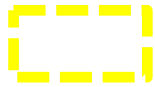
Espoonjoen kulttuurimaisema



Maisemallisesti arvokas peltoalue



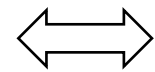
Maisemallisesti arvokas ranta-alue



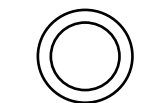
Kurttilan yhteisrannat



Åminnen tiilitehdas, historiallisen ajan muinaisjännös



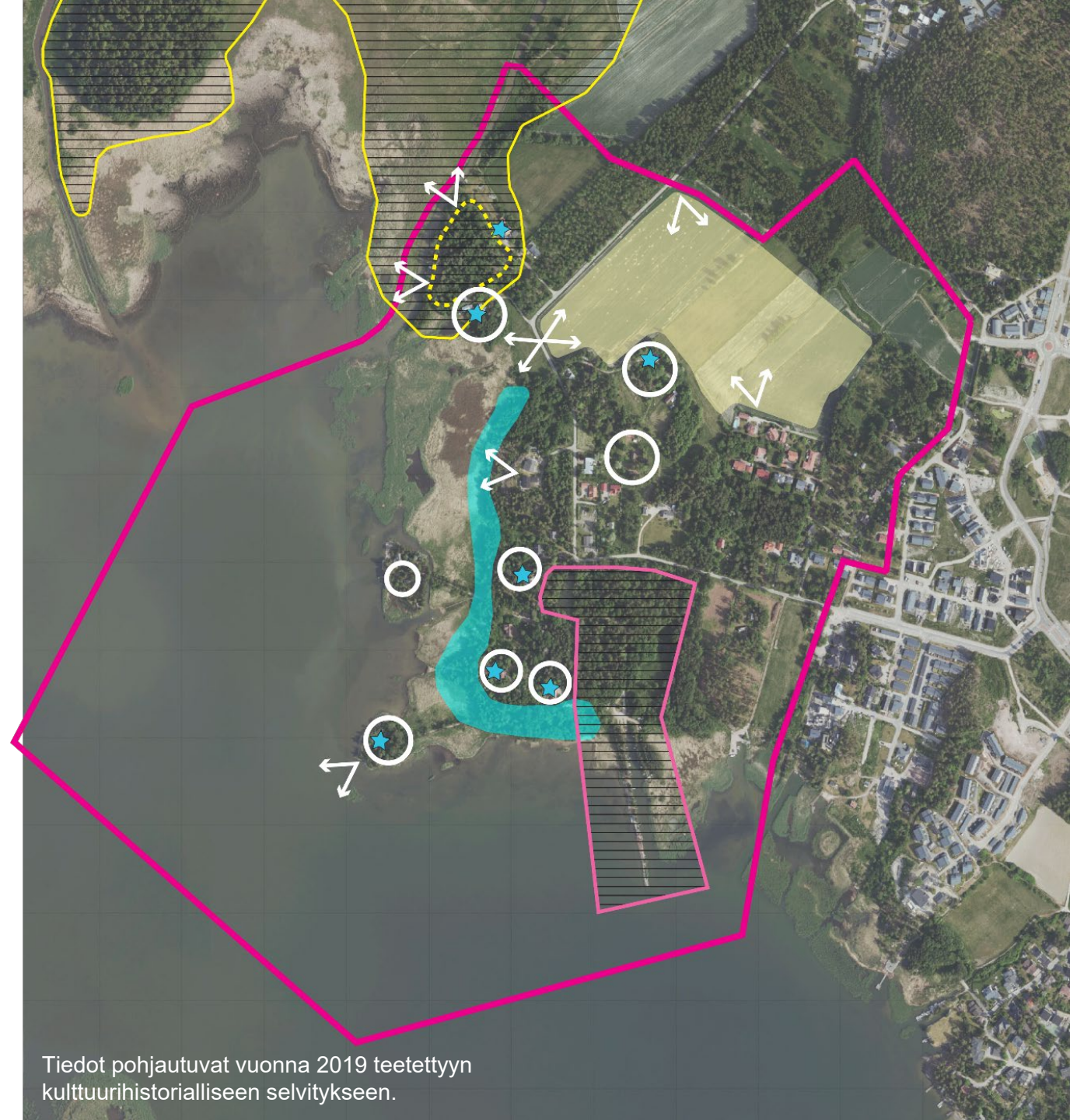
Maisemallisesti merkittävä näkymä



Arvokas pihapiiri

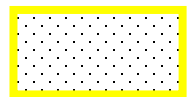


Rakennus, jonka suojelun mahdollisuutta tulee tarkastella



Tiedot pohjautuvat vuonna 2019 teetettyyn kulttuurihistorialliseen selvitykseen.

## Kooste keskeisistä luontoarvoista ja ekologisista yhteyksistä



Herkimmät luontokohteet  
(Lumo 1-2lk.)



Natura 2000-alue



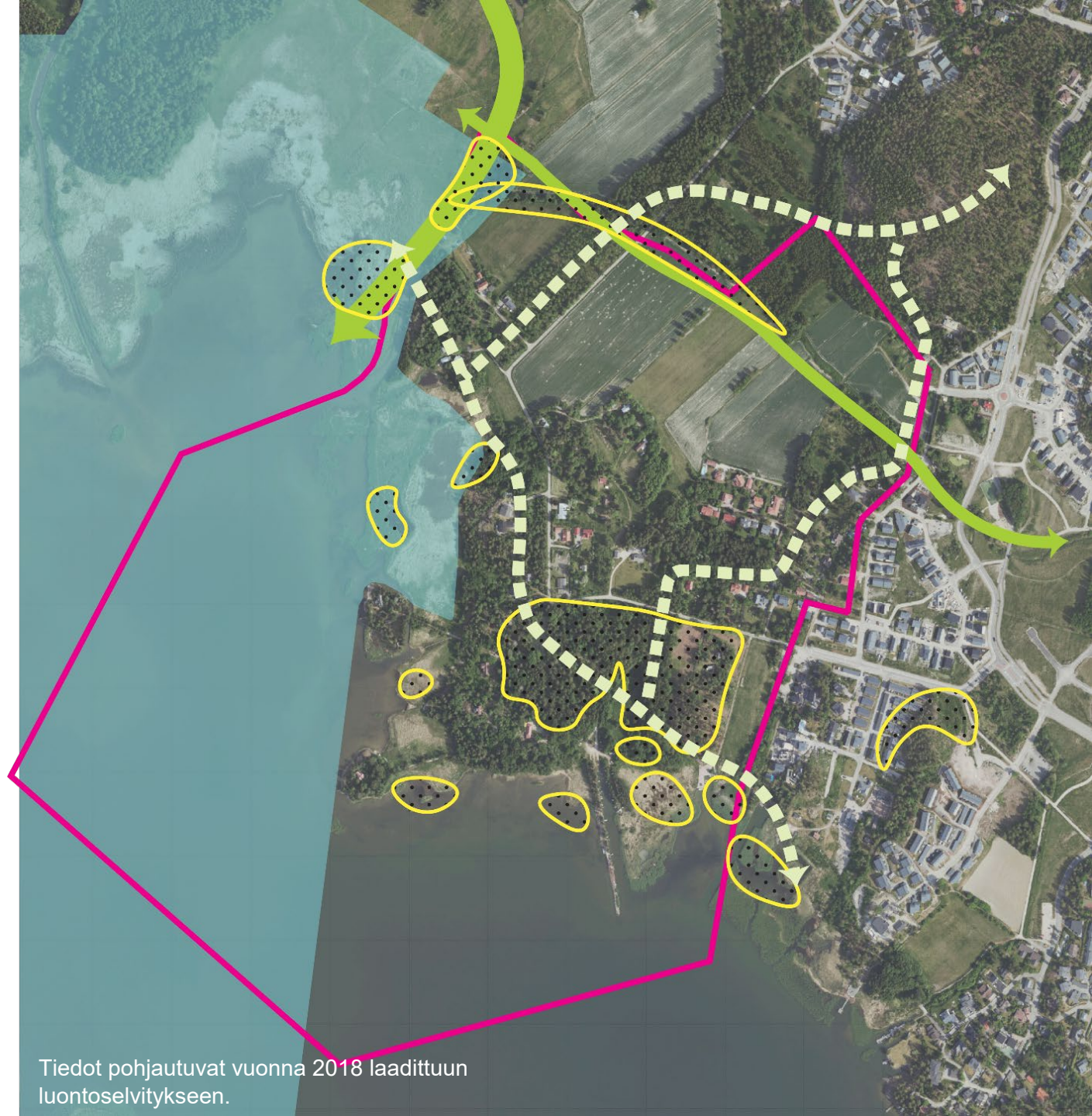
Ekologinen yhteys



Liito-orava yhteys

Osa kaava-alueesta kuuluu Espoonlahden Natura-alueeseen. Arvokkaimmat luontotyytit sijoittuvat suurelta osin rantavyöhykkeelle ja sellaisille alueille, jonne ei ole osoitettu maankäyttöä.

Alueella esiintyy mm. liito-oravia, viitasammakoita, meriuposkuoriaisia sekä monipuolista linnustoa.



Tiedot pohjautuvat vuonna 2018 laadittuun luontoselvitykseen.