

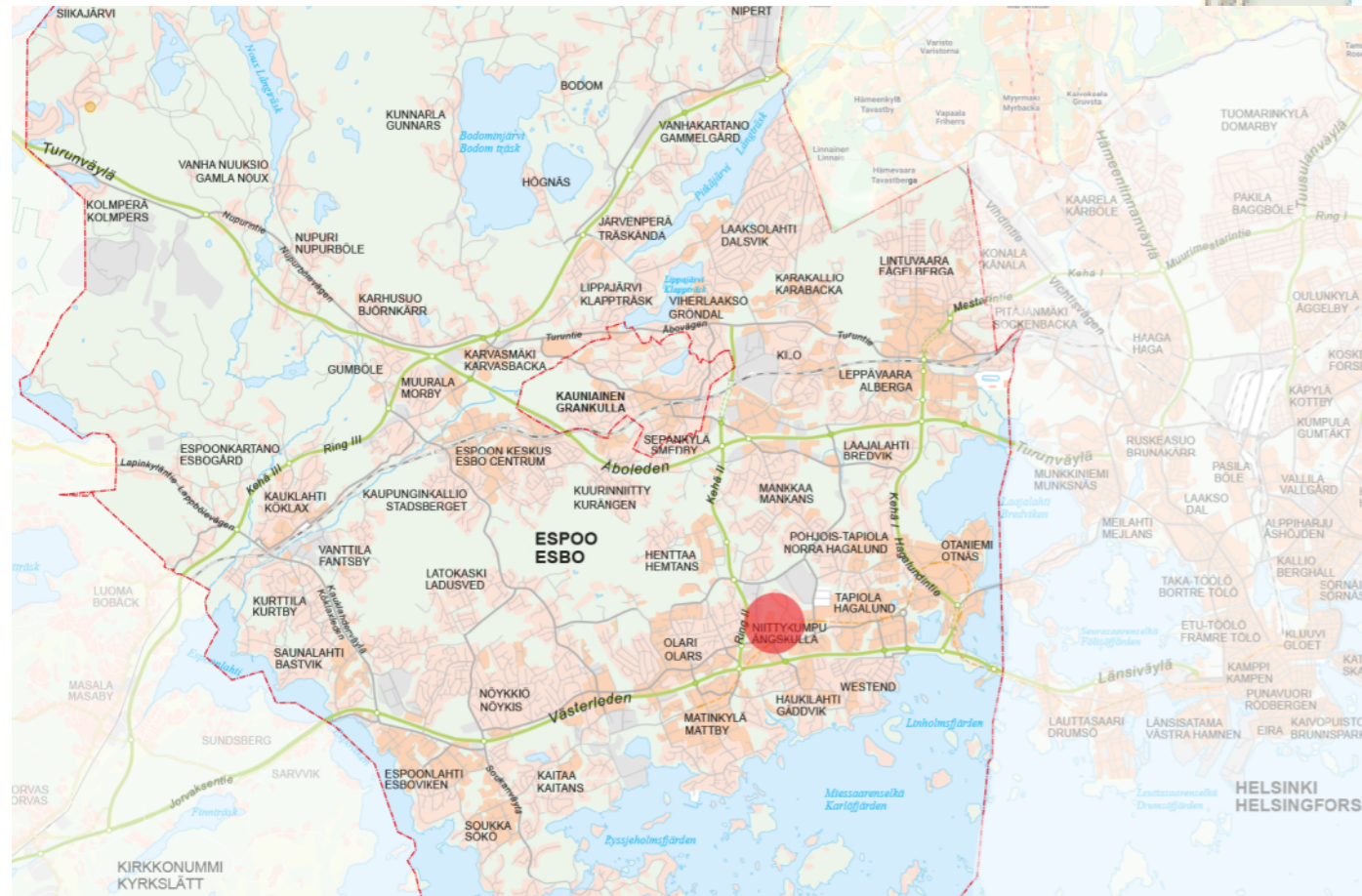


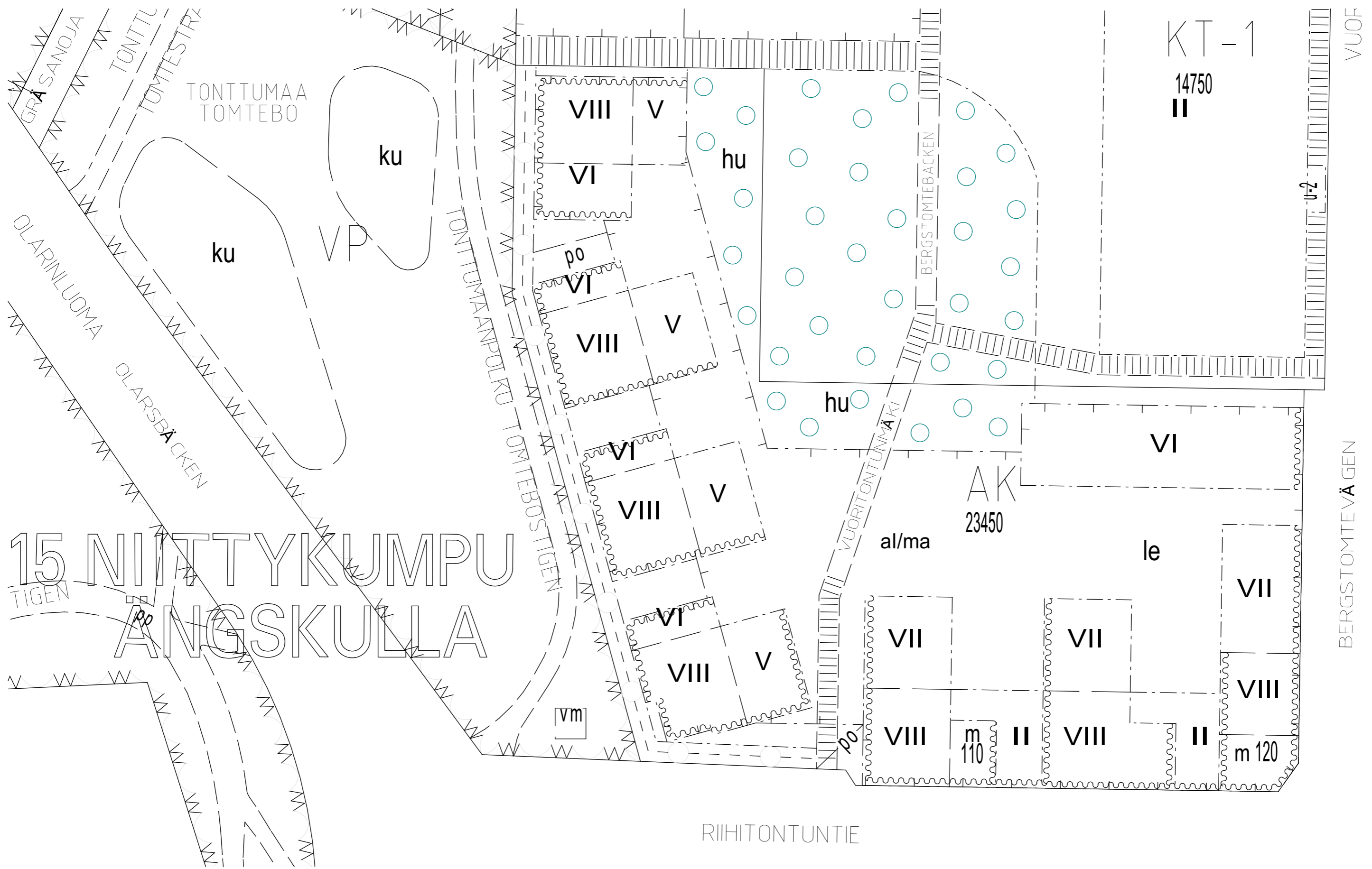
AsOy Espoon
AITTATONTTU



ArkOpen Oy | Töölönkatu 6, 00100 Helsinki | 0207 420270 | www.arkopen.fi

TYÖ	PIIR NO	SIVU
242 T7- Asunto Oy Espoon AITTATONTTU	01	
Havainnekuva		MITTAKAAVA 1:3,57
SUUNNITTELIJA	MUUTOS	PÄIVÄYS
Kaisa Savolainen arkkitehti		12.12.2022



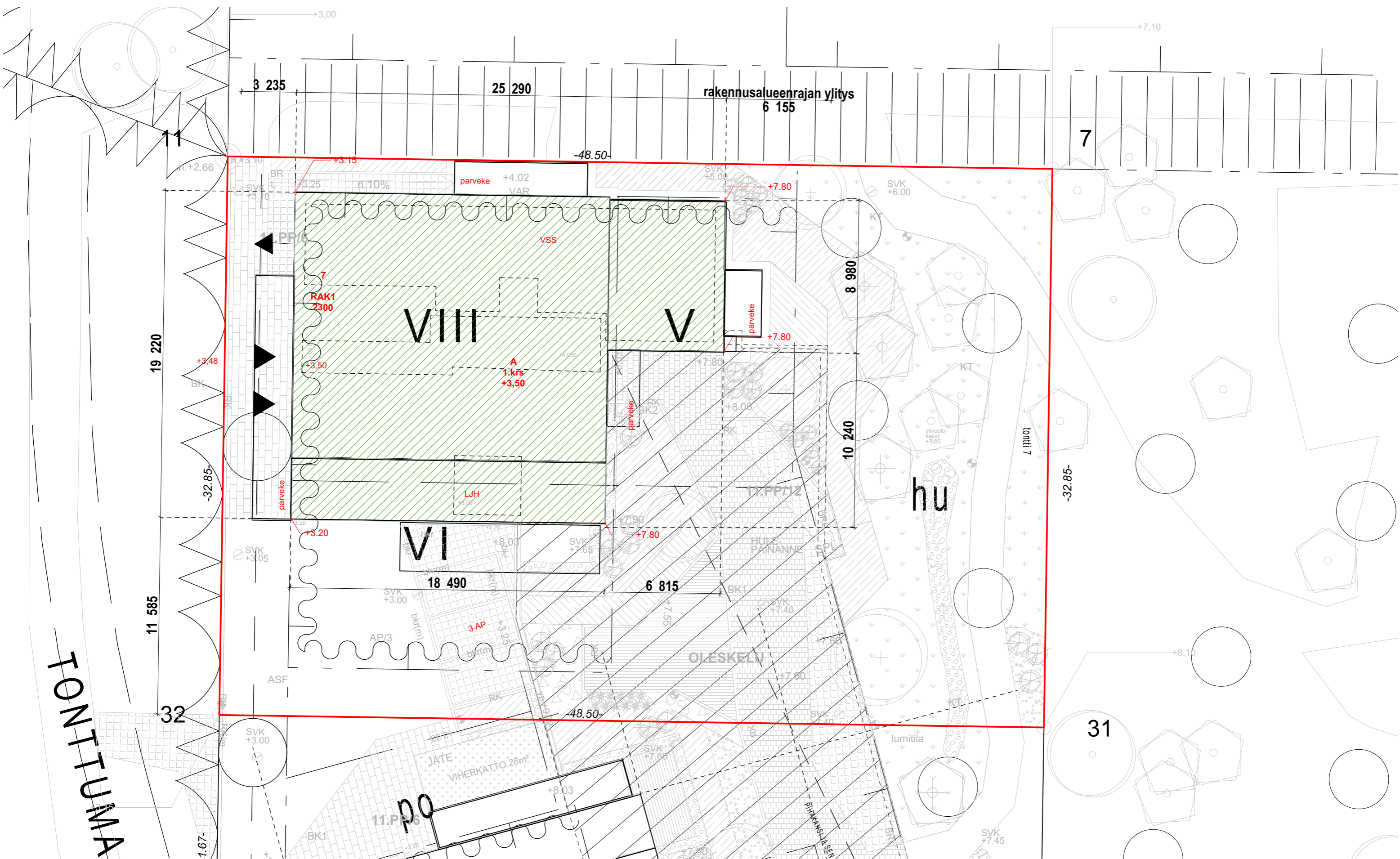


15 NIITTYKUMPU ÄNGSKULLA



ArkOpen Oy | Töölönkatu 6, 00100 Helsinki | 0207 420270 | www.arkopen.fi

TYÖ	PIIR NO	SIVU
242 T7- Asunto Oy Espoon AITTATONTTU	02.b	
Kaavakartta		MITTAKAAVA 1:700
SUUNNITTELIJA	MUUTOS	PÄIVÄYS
Kaisa Savolainen arkkitehti		12.12.2022



TONTTUMA

rakennusalueenrajan ylitys
6 155

7

19 220

11 585

32

1.67

VIII

V

VI

hu

pp

31

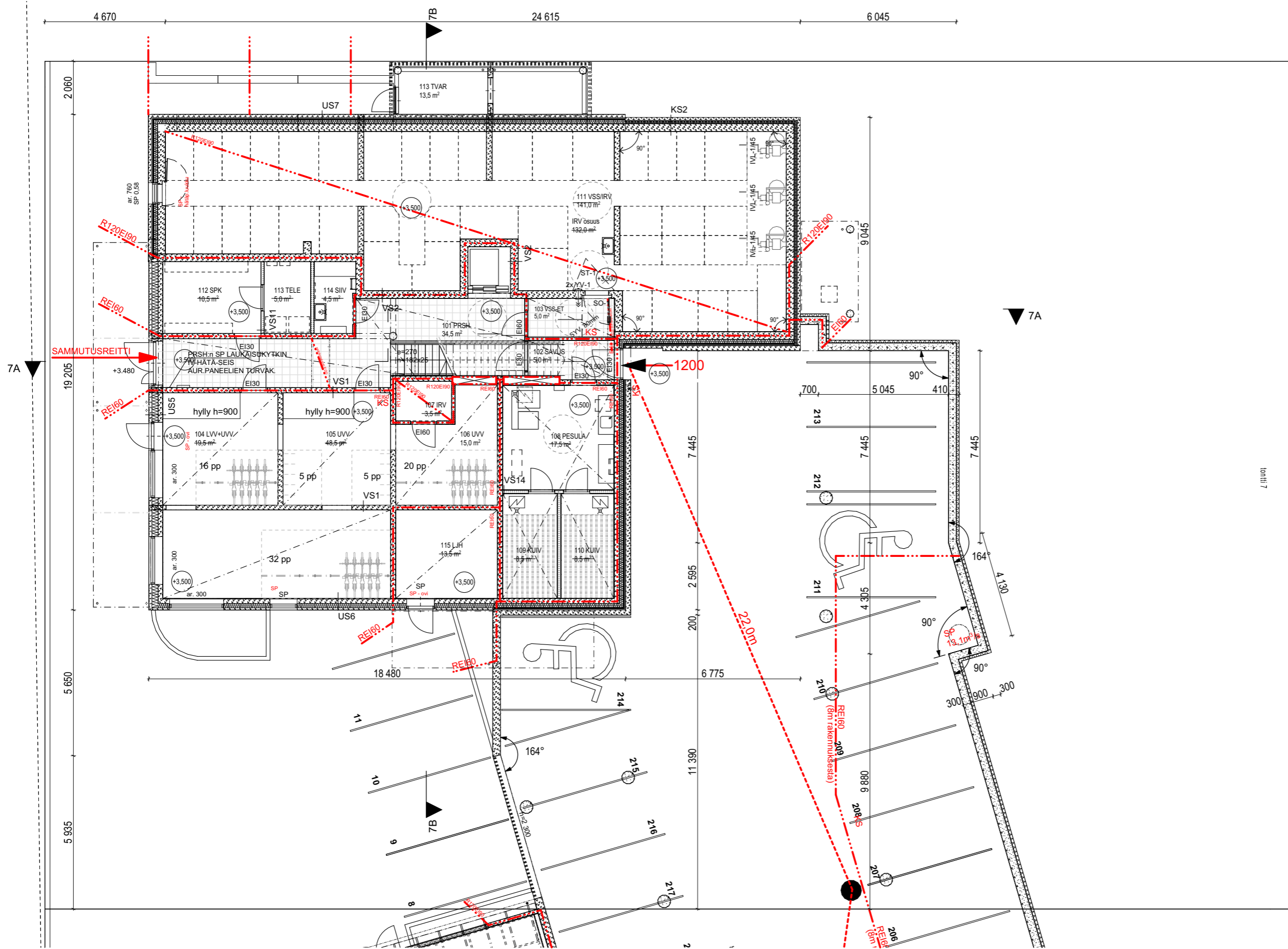
11.P.25

OLESKELU

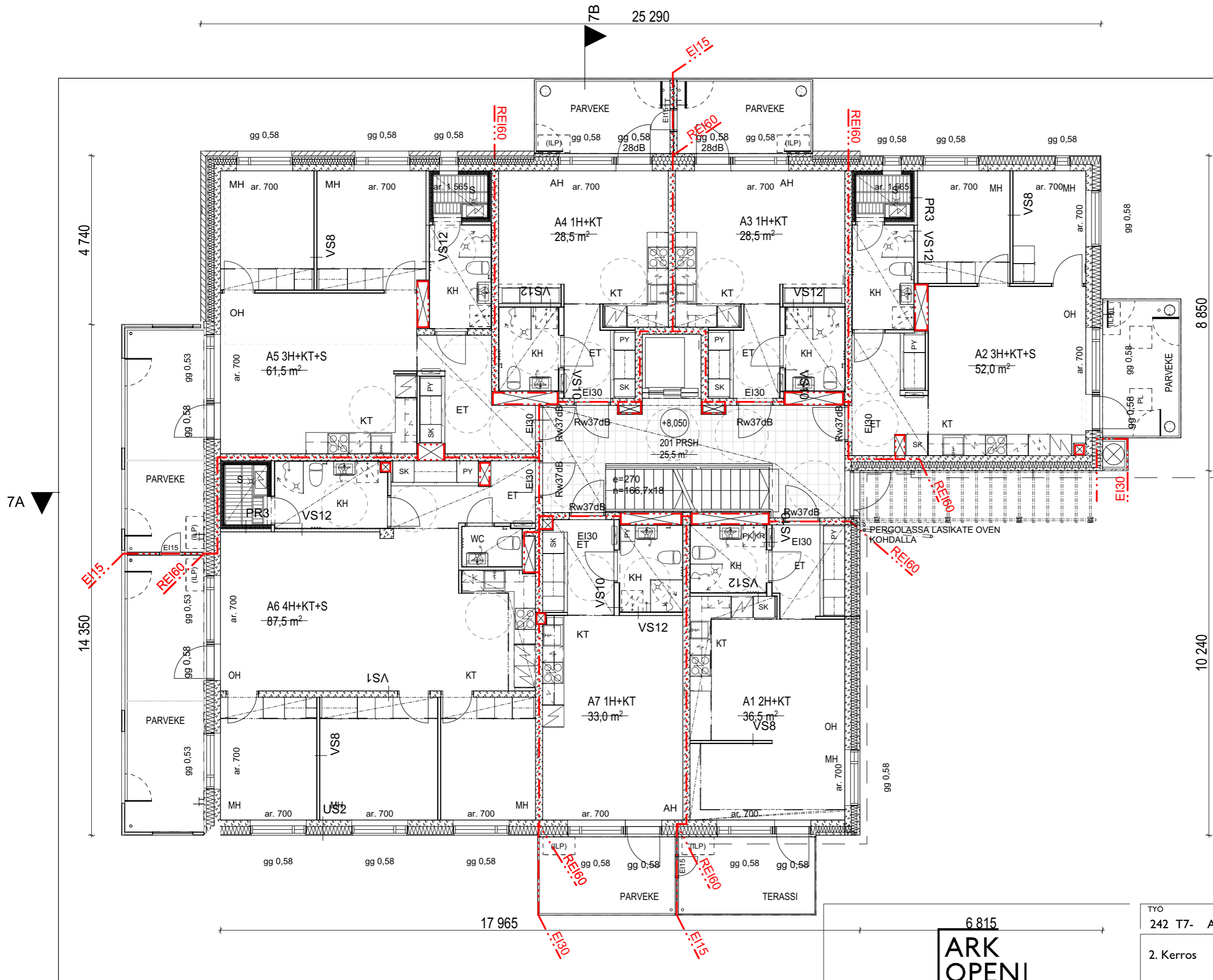
JÄTE
VIHERKATTO 28m²



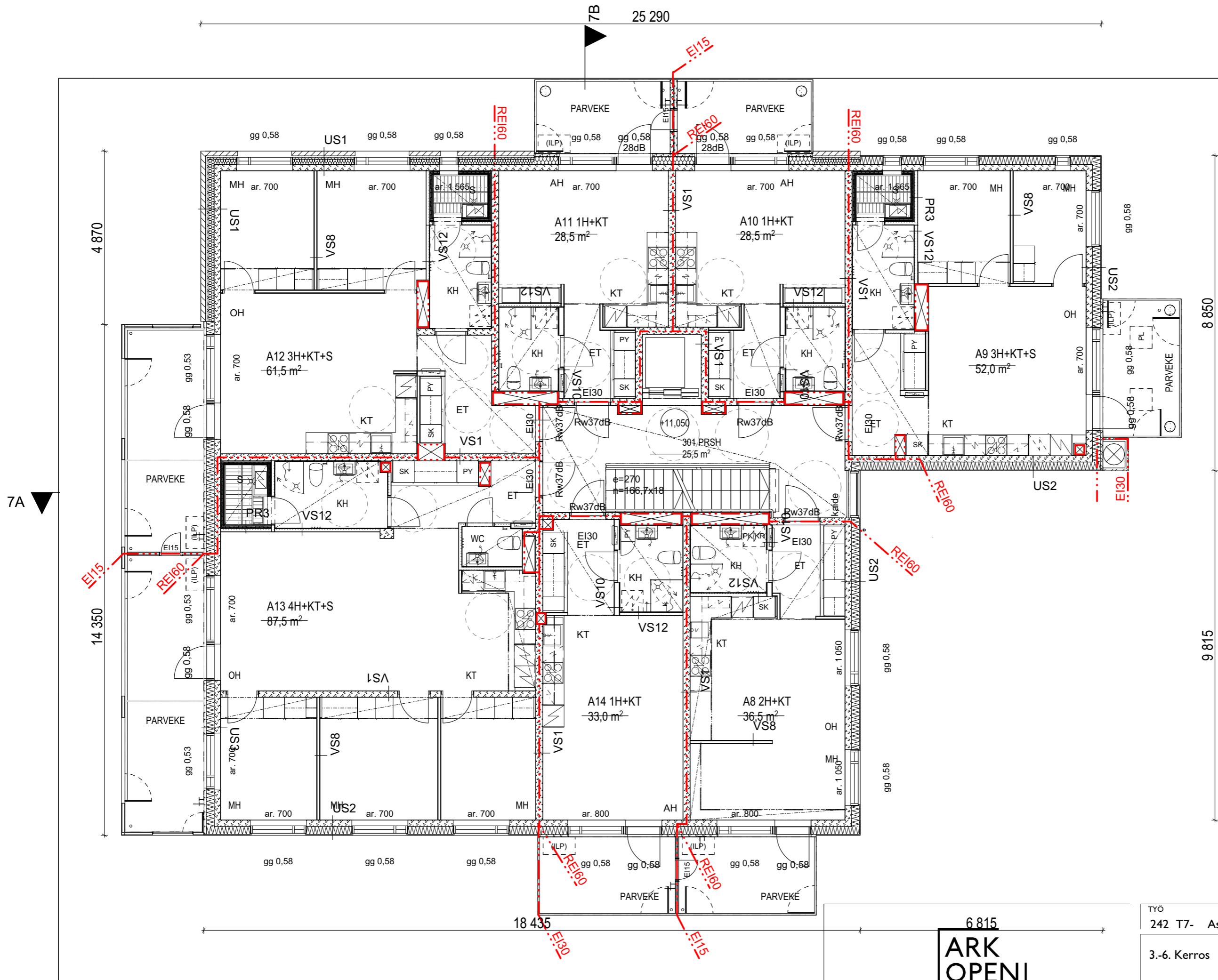
TYÖ	PIIR NO	SIVU
242 T7- Asunto Oy Espoon AITTATONTTU	03.a	
Asemapiirustus		MITTAKAAVA 1:200
SUUNNITTELIJA	MUUTOS	PAIVÄYS
Kaisa Savolainen arkkitehti		12.12.2022



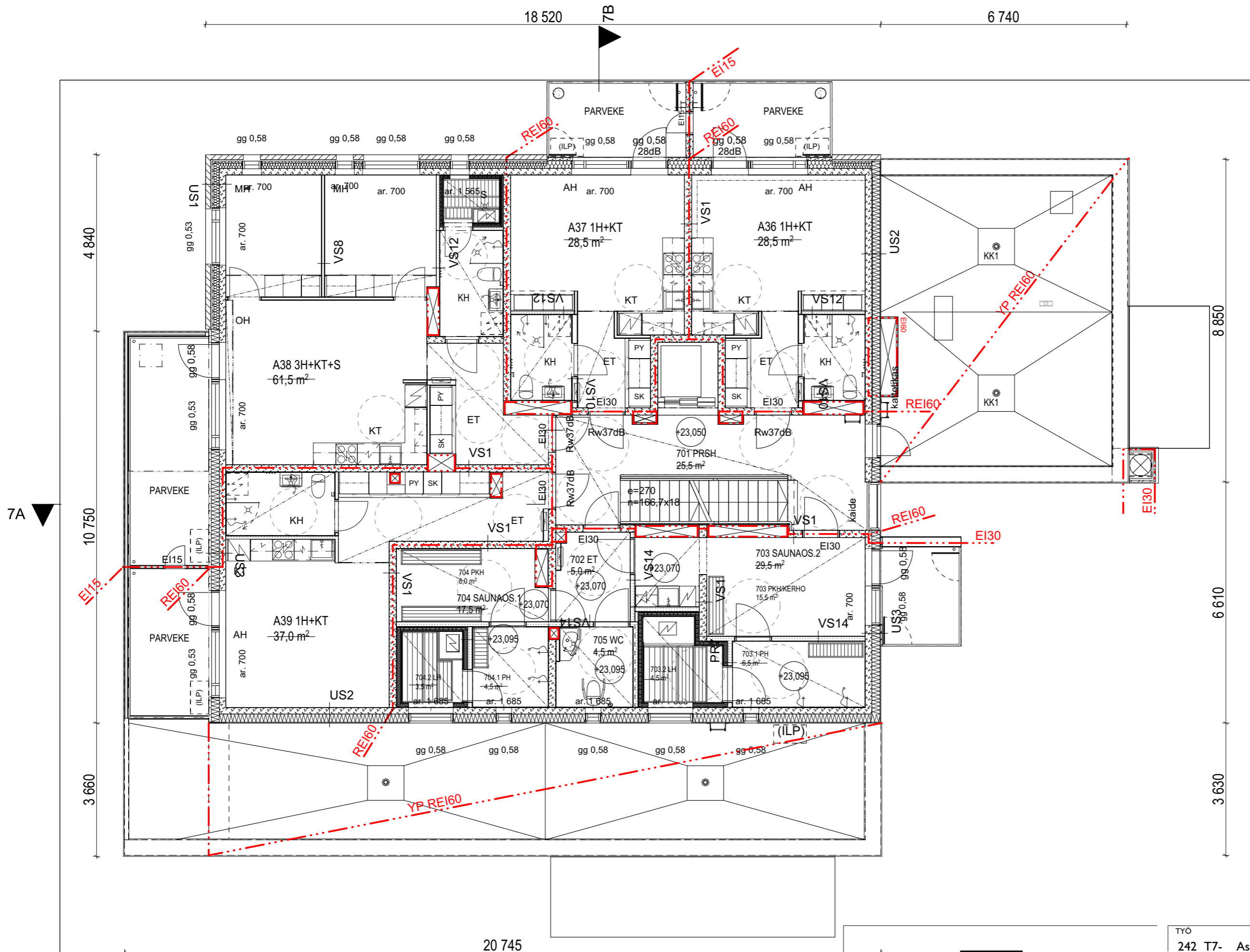
TYÖ	PIIR NO	SIVU
242 T7- Asunto Oy Espoon AITTATONTTU	03.b	
I. Kerros		MITTAKAAVA 1:150
SUUNNITTELIJA	MUUTOS	PÄIVÄYS
Kaisa Savolainen arkkitehti		12.12.2022



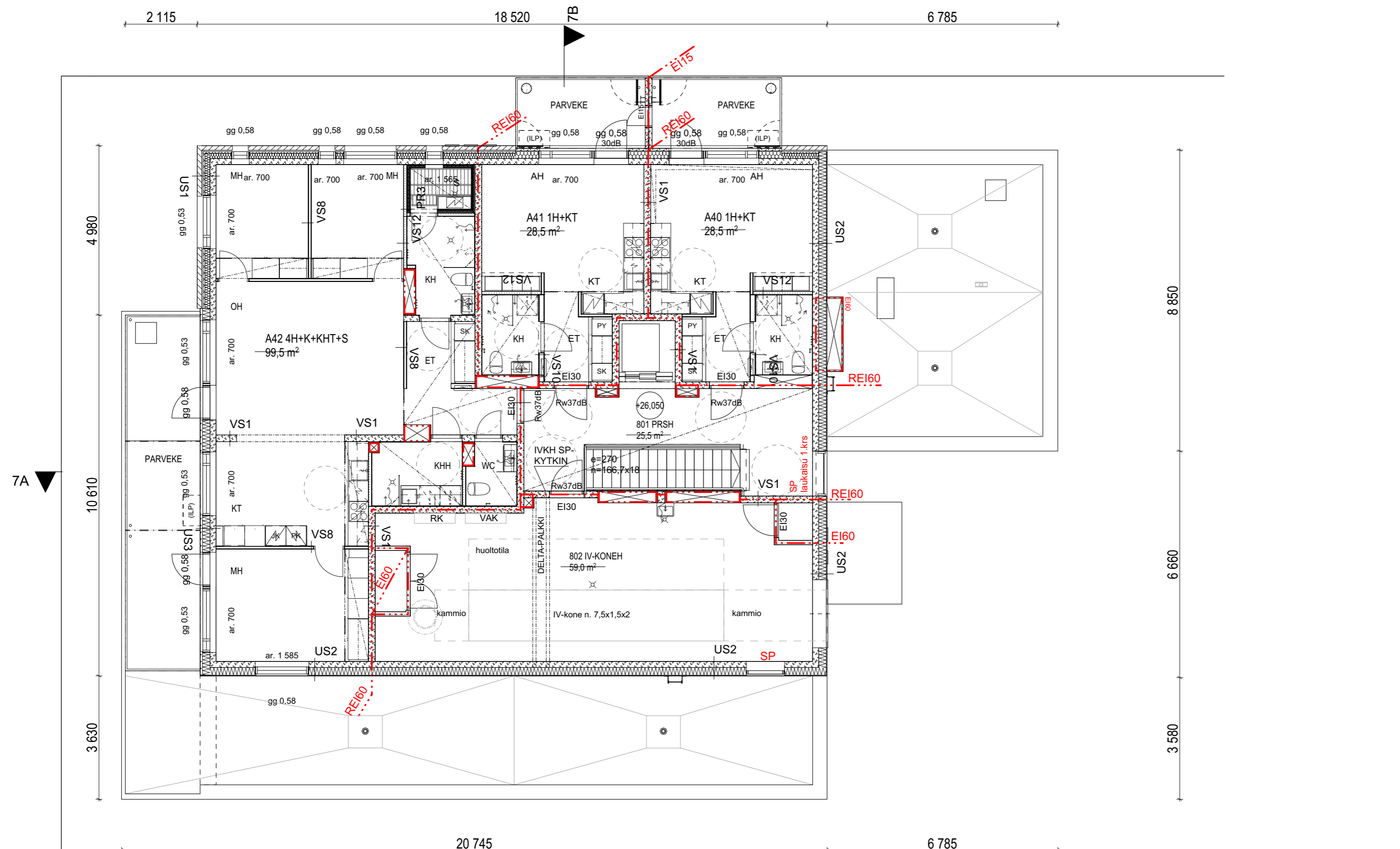
TYÖ	PIIR NO	SIVU
242 T7-	Asunto Oy Espoon AITTATONTTU	03.b
2. Kerros		MITTAKAAVA 1:100
SUUNNITTELIJA	MUUTOS	PAIVÄYS
Kaisa Savolainen arkkitehti		12.12.2022



TYÖ	PIIR NO	SIVU
242 T7-	Asunto Oy Espoon AITTATONTTU	03.b
3.-6. Kerros		MITTAKAAVA 1:100
SUUNNITTELIJA	MUUTOS	PÄIVÄYS
Kaisa Savolainen arkkitehti		12.12.2022



TYÖ	PIIR NO	SIVU
242 T7-	Asunto Oy Espoon AITTATONTTU	03.b
7. Kerros		MITTAKAAVA 1:100
SUUNNITTELIJA	MUUTOS	PÄIVÄYS
Kaisa Savolainen arkkitehti		12.12.2022



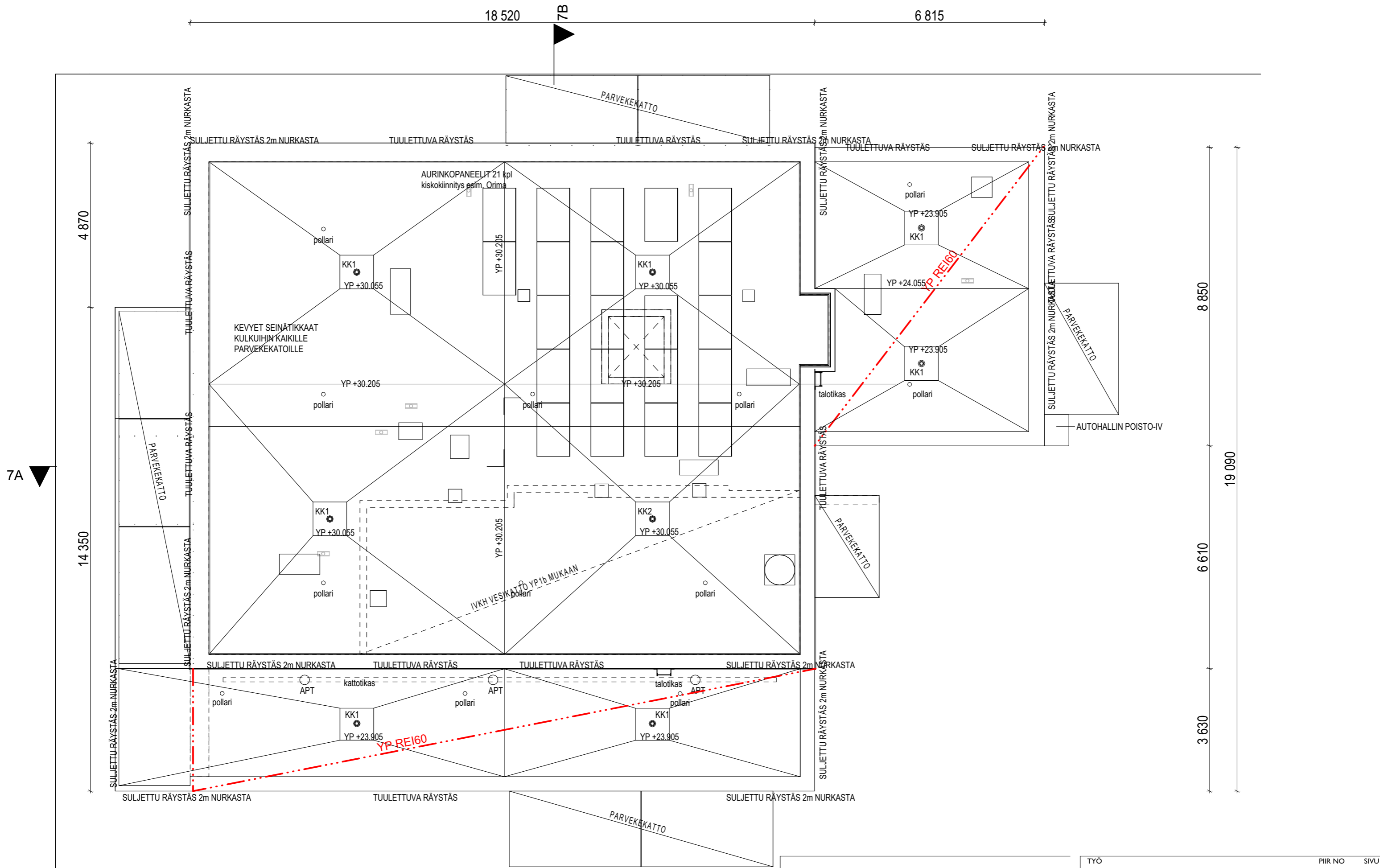
7A

7B



ArkOpen Oy | Töölönkatu 6, 00100 Helsinki | 0207 420270 | www.arkopen.fi

TYÖ	PIIR NO	SIVU
242 T7-	Asunto Oy Espoon AITTATONTTU	03.b
8. Kerros		MITTAKAAVA 1:100
SUUNNITTELIJA	MUUTOS	PÄIVÄYS
Kaisa Savolainen arkkitehti		12.12.2022

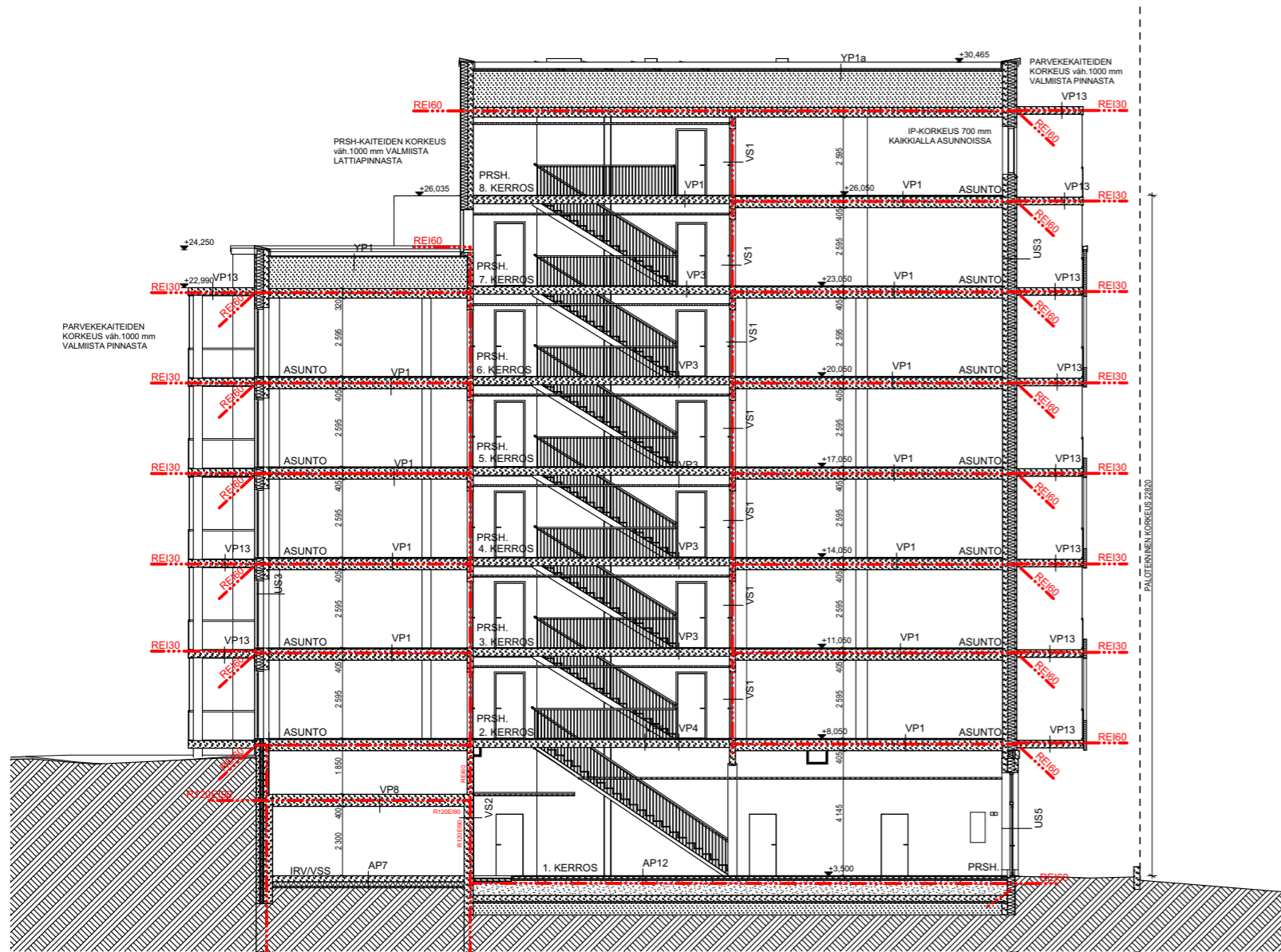


7A

7B



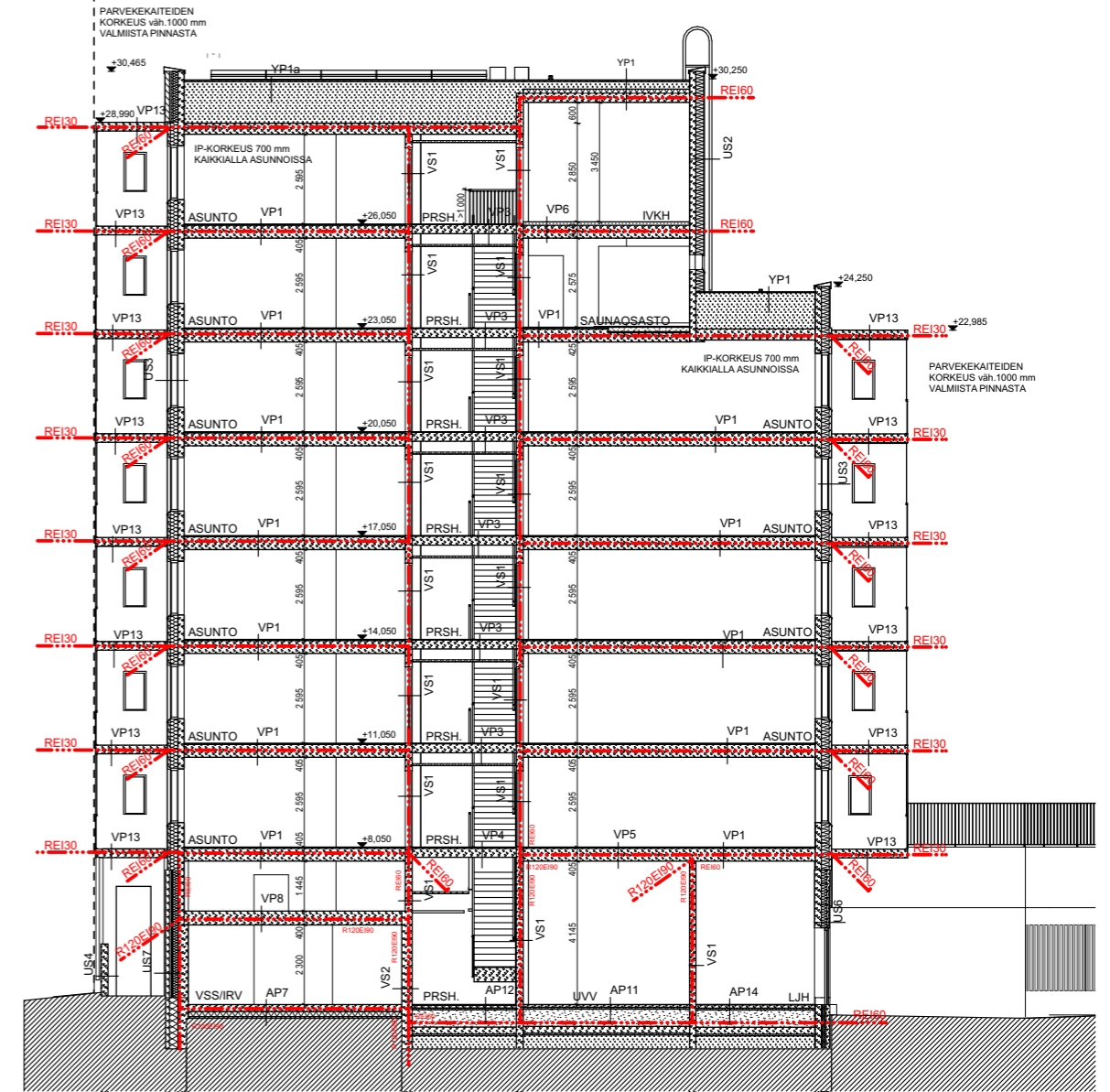
TYÖ	PIIR NO	SIVU
242 T7- Asunto Oy Espoon AITTATONTTU	03.b	
MITTAKAAVA		I:100
SUUNNITTELIJA	MUUTOS	PÄIVÄYS
Kaisa Savolainen arkkitehti		12.12.2022



7A

7A Leikkaus

1:200



7B

Leikkaus

1:200

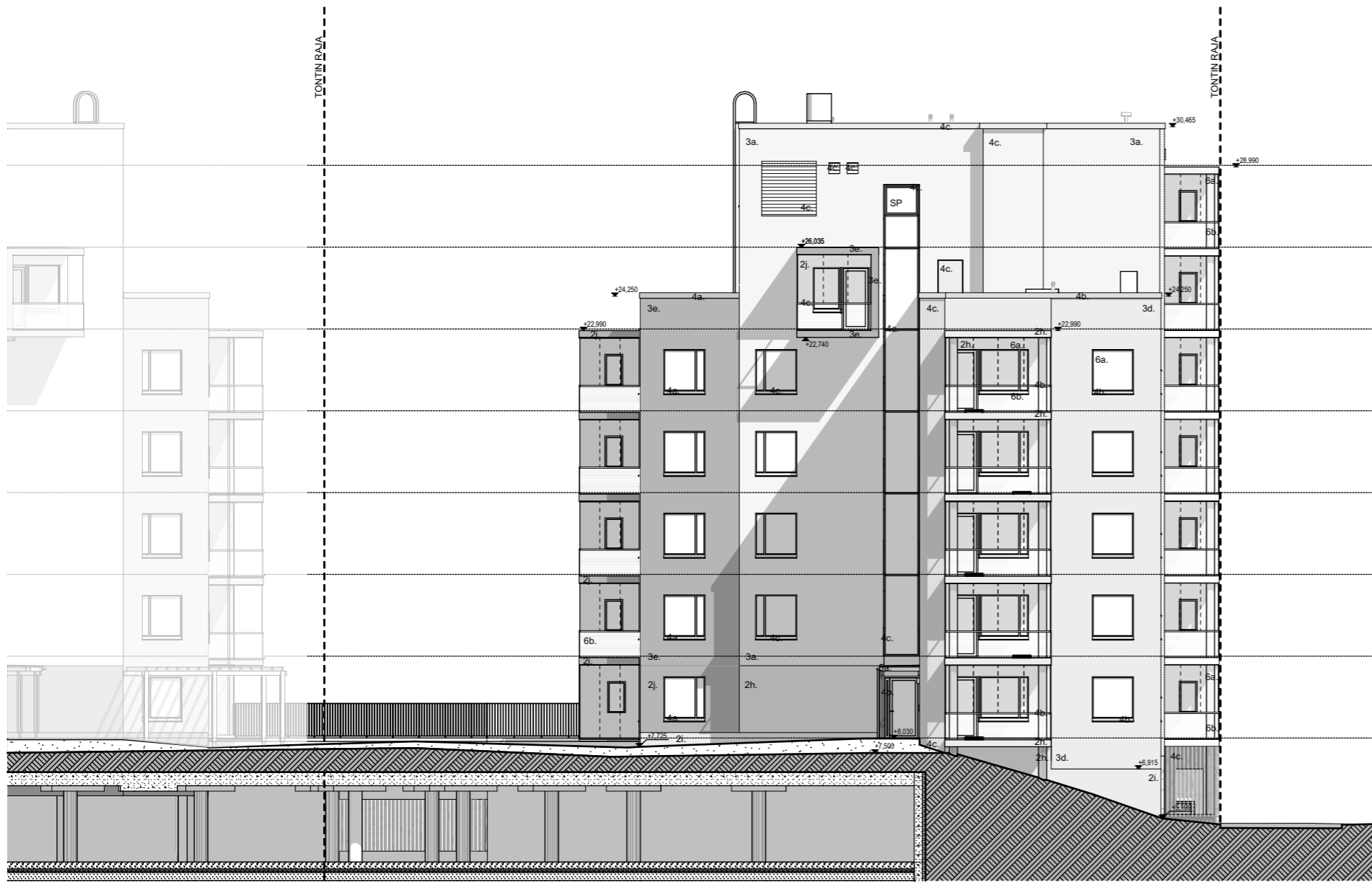




JULKISIVUMATERIAALIT JA -VÄRIT KORTTELISSA 15030 (tontti 7)

1. PUHTAAKSIMUURATTU TIILI
Sauma tiilen sävyyn
 - a. VALKOINEN viitesävy TUOHI, pinta karhea
2. BETONI
 - b. GRAAFINEN BETONI 2 viitesävy HARMAA
 - d. MAALATTU BETONI 1 viitesävy VALKOINEN
 - h. MAALATTU BETONI 5 viitesävy HARMAA
3. RAPPAUS
 - a. VALKOINEN viitesävy FESCON 735
 - d. HARMAA viitesävy FESCON 220
 - e. TIILENPUNAINEN viitesävy FESCON 800
4. METALLI
Ikkunat, vesipellit, parvekekaiteiden metalliosat, räystäspellitykset aina mahdollisimman lähelle ko. julkisivun väriä
 - a. RUOSTEEN RUSKEA viitesävy RR43 Copper (rappauksen e kanssa)
 - b. VAALEAN HARMAA viitesävy RR40 Metallic Silver (rappaus d, graafinen betoni 2 ja maalattu betoni 5 kanssa)
 - c. VALKOINEN viitesävy RR30 Light Brown (rappaus a, tiilen a ja maalattu betoni 1 kanssa)
5. PUU / PUUKOMPOSIITTI
 - a. PERGOLAT viitesävy VAALEA LUONNONVÄRINEN PUU
 - b. TERASSITRALLIT viitesävy VAALEA HARMAA
6. LASI
 - a. LÄPINÄKYVÄT LASIT viitesävy KIRKAS
 - b. PUOLILÄPINÄKYVÄT LASIT viitesävy OPAALIRAIIDOITETTU

ARK
OPEN



JULKISIVUMATERIAALIT JA -VÄRIT KORTTELISSA 15030 (tontti 7)

1. PUHTAAKSIMUURATTU TIILI
Sauma tiilen sävyyn
 - a. VALKOINEN viitesävy TUOHI, pinta karhea
2. BETONI
 - b. GRAAFINEN BETONI 2 viitesävy HARMAA
 - d. MAALATTU BETONI 1 viitesävy VALKOINEN
 - h. MAALATTU BETONI 5 viitesävy HARMAA
3. RAPPAAUS
 - a. VALKOINEN viitesävy FESCON 735
 - d. HARMAA viitesävy FESCON 220
 - e. TIILENPUNAINEN viitesävy FESCON 800
4. METALLI
Ikkunat, vesipellit, parvekekaiteiden metalliosat, räystäspellytykset aina mahdollisimman lähelle ko. julkisivun väriä
 - a. RUOSTEEN RUSKEA viitesävy RR43 Copper (rappauksen e kanssa)
 - b. VAALEAN HARMAA viitesävy RR40 Metallic Silver (rappaus d, graafinen betoni 2 ja maalattu betoni 5 kanssa)
 - c. VALKOINEN viitesävy RR30 Light Brown (rappaus a, tiilen a ja maalattu betoni 1 kanssa)
5. PUU / PUUKOMPOSIITTI
 - a. PERGOLAT viitesävy VAALEA LUONNONVÄRINEN PUU
 - b. TERASSITRALLIT viitesävy VAALEA HARMAA
6. LASI
 - a. LÄPINÄKYVÄT LASIT viitesävy KIRKAS
 - b. PUOLILÄPINÄKYVÄT LASIT viitesävy OPAALIRAIDOITETTU

ARK
OPEN



JULKISIVUMATERIAALIT JA -VÄRIT KORTTELISSA 15030 (tontti 7)

1. PUHTAAKSIMUURATTU TIILI
Sauma tiilen sävyyn
 - a. VALKOINEN viitesävy TUOHI, pinta karhea
2. BETONI
 - b. GRAAFINEN BETONI 2 viitesävy HARMAA
 - d. MAALATTU BETONI 1 viitesävy VALKOINEN
 - h. MAALATTU BETONI 5 viitesävy HARMAA
3. RAPPAAUS
 - a. VALKOINEN viitesävy FESCON 735
 - d. HARMAA viitesävy FESCON 220
 - e. TIILENPUNAINEN viitesävy FESCON 800
4. METALLI
Ikkunat, vesipellit, parvekekaiteiden metalliosat, räystäspellytykset aina mahdollisimman lähelle ko. julkisivun väriä
 - a. RUOSTEEN RUSKEA viitesävy RR43 Copper (rappauksen e kanssa)
 - b. VAALEAN HARMAA viitesävy RR40 Metallic Silver (rappaus d, graafinen betoni 2 ja maalattu betoni 5 kanssa)
 - c. VALKOINEN viitesävy RR30 Light Brown (rappaus a, tiilen a ja maalattu betoni 1 kanssa)
5. PUU / PUUKOMPOSIITTI
 - a. PERGOLAT viitesävy VAALEA LUONNONVÄRINEN PUU
 - b. TERRASSITRALLIT viitesävy VAALEA HARMAA
6. LASI
 - a. LÄPINÄKYVÄT LASIT viitesävy KIRKAS
 - b. PUOLILÄPINÄKYVÄT LASIT viitesävy OPAALIRAIIDOITETTU

ARK
OPEN



JULKISIVUMATERIAALIT JA -VÄRIT KORTTELISSA 15030 (tontti 7)

1. PUHTAAKSIMUURATTU TIILI
Sauma tiilen sävyyn
 - a. VALKOINEN viitesävy TUOHI, pinta karhea
2. BETONI
 - b. GRAAFINEN BETONI 2 viitesävy HARMAA
 - d. MAALATTU BETONI 1 viitesävy VALKOINEN
 - h. MAALATTU BETONI 5 viitesävy HARMAA
3. RAPPAAUS
 - a. VALKOINEN viitesävy FESCON 735
 - d. HARMAA viitesävy FESCON 220
 - e. TIILENPUNAINEN viitesävy FESCON 800
4. METALLI
Ikkunat, vesipellit, parvekekaiteiden metalliosat, räystäspellytykset aina mahdollisimman lähelle ko. julkisivun väriä
 - a. RUOSTEEN RUSKEA viitesävy RR43 Copper (rappauksen e kanssa)
 - b. VAALEAN HARMAA viitesävy RR40 Metallic Silver (rappaus d, graafinen betoni 2 ja maalattu betoni 5 kanssa)
 - c. VALKOINEN viitesävy RR30 Light Brown (rappaus a, tiilen a ja maalattu betoni 1 kanssa)
5. PUU / PUUKOMPOSIITTI
 - a. PERGOLAT viitesävy VAALEA LUONNONVÄRINEN PUU
 - b. TERASSITRALLIT viitesävy VAALEA HARMAA
6. LASI
 - a. LÄPINÄKYVÄT LASIT viitesävy KIRKAS
 - b. PUOLILÄPINÄKYVÄT LASIT viitesävy OPAALIRAIDOITETTU

ARK
OPEN



KORTTELIJULKISIVU LÄNTEEN 1:500



KORTTELLEIKKAUS POHJOISEEN 1:500

TONIT 7-10



Hankkeen osoite ja rakennus:

Asunto Oy Espoon AITTATONTTU / 49-15030-7 / rakennus 1

Tekijä (rakennussuunnittelija) ja päivämäärä:

Kaisa Savolainen / ArkOpen Oy

Pinta-alataulukko täytetään rakennuskohtaisesti eritellen pääkäyttötarkoituksen mukainen kerrosala, asemakaavan sallima lisäkerrosala ja MRL 115 §:n sallima lisäkerrosala (huom. ei koske ennen vuotta 2000 hyväksytyjä kaavoja*).

Taulukko räätälöidään asemakaavan pääkäyttötarkoituksen mukaisen (A-C) ja asemakaavan sallimien lisärakennusoikeuksien mukaiseksi (E-G). Sarakkeet A-C ja E-G nimetään sanatarkasti asemakaavaa siteeraten.

Kohdat H-K käsittävät MRL:n muutoksen 812 / 2017 115 §:n mukaisen rakennusoikeuden lisäksi sallittavan kerrosalan.

Taulukon yhteyteen liitetään kerrosalakaaviot kaikista erilaisista kerroksista, kellarista ja ullakosta käyttötarkoituksineen taulukon värisävyjä käyttäen.

	Pääkäyttötarkoituksen mukainen kerrosala (kem2)			Lisäkerrosala (kem2)							Kerrosala yht.	Kokonaisala yht.			
	A	B	C	Asemakaavan sallima (E, F, G)			MRL 115 § :n sallima (H, I, J, K) (vain 1.1.2000 jälkeen hyväksytyt kaavat*)								
	Pääkäyttötark. muk. kem2	Muu sallittu kem2 prsh	Muu sallittu kem2 (mikä?)	D Rakennus-oikeudellinen kem2 yhteensä (A+B+C)	E Lisäkerrosala aputilat	F Lisäkerrosala prsh	G Lisäkerrosala (mikä?)	H US yli 250 mm, VS yli 200 mm	I VSS kem2	J Talotekn. kuilut ja hormit kem2	K Yleis. til. avaut. tekn. tila kem2	L Lisäkerrosala yht. (E - K)	M Kerrosala yhteensä kem2	N Muu ala (esim. kellari, ullakko) m2	O Kokonaisala yhteensä m2
kellari				0								0	0		0
1. kerros		20		20	173	22,5		17	162	1,5	34,5	410,5	430,5		430,5
2. kerros	360	20		380		9,5		19		6		34,5	414,5		414,5
3. kerros	360	20		380		9,5		19		6		34,5	414,5		414,5
4. kerros	360	20		380		9,5		19		6		34,5	414,5		414,5
5. kerros	360	20		380		9,5		19		6		34,5	414,5		414,5
6. kerros	360	20		380		9,5		19		6		34,5	414,5		414,5
7. kerros	170	20		190	64,5	10		14,5		6		95	285		285
8. kerros	170	20		190		10		14,5		6	64,5	95	285		285
ullakko				0								0	0		0
YHTEENSÄ	2140	160	0	2300	237,5	90	0	141	162	43,5	99	773	3073	0	3073

Asemakaavan sallima rakennusoikeus

2300

Erotus

0

Selitteet

- A: Asemakaavan pääkäyttötarkoituksen mukainen kerrosala
 B: Muu sallittu/veloitettu pääkäyttötarkoituksen mukainen kerrosala
 C: Muu sallittu/veloitettu pääkäyttötarkoituksen mukainen kerrosala
 D: Yhteensä A+B+C = Rakennusoikeudellinen kerrosala (vrt. Lupapiste, Trimble) = Pääkäyttötarkoituksen mukainen kerrosala
 E: Asemakaavan sallima lisäkerrosala (yksilöitävä tapauskohtaisesti)
 F: Asemakaavan sallima lisäkerrosala (yksilöitävä tapauskohtaisesti)
 G: Asemakaavan sallima lisäkerrosala (yksilöitävä tapauskohtaisesti)
 H: Seinänpaksuuden (ulkoseinä yli 250 mm ja huoneistoa rajaava väliseinä yli 200 mm) ylittävän osan kerrosala
 I: Väestönsuojan kerrosala
 J: Taloteknisten järjestelmien edellyttämien kuilujen ja hormien kerrosala
 K: Yleisiin tiloihin avautuvan teknisen tilan kerrosala
 L: Yhteensä E-K
 M: Rakennuksen kerrosala yhteensä
 N: Muu kuin kerrosalaan laskettava kokonaisala (esim. kellari, ullakko)
 O: Rakennuksen kokonaisala yhteensä

*) Siirtymäsäännöisestä (MRL 217 §) johtuen, MRL 115 §:n mukaiset kerrosalan ylitykset eivät koske ennen vuotta 2000 hyväksytyjä asemakaavoja.

Hankkeen rakennusoikeutta ja käyttötarkoitusta koskevat asemakaavamääräykset (sekä mahdollistavat että velvoittavat) sanatarkasti asemakaavaa siteeraten:

Hankkeen osoite ja rakennus:

Asunto Oy Espoon AITTATONTTU AH / 49-15030-7 / rakennus 2

Tekijä (rakennussuunnittelija) ja päivämäärä:

Kaisa Savolainen / ArkOpen Oy

Pinta-alataulukko täytetään rakennuskohtaisesti eritellen pääkäyttötarkoituksen mukainen kerrosala, asemakaavan sallima lisäkerrosala ja MRL 115 §:n sallima lisäkerrosala (huom. ei koske ennen vuotta 2000 hyväksytyjä kaavoja*).

Taulukko räätälöidään asemakaavan pääkäyttötarkoituksen mukaisen (A-C) ja asemakaavan sallimien lisärakennusoikeuksien mukaiseksi (E-G). Sarakkeet A-C ja E-G nimetään sanatarkasti asemakaavaa siteeraten.

Kohdat H-K käsittävät MRL:n muutoksen 812 / 2017 115 §:n mukaisen rakennusoikeuden lisäksi sallittavan kerrosalan.

Taulukon yhteyteen liitetään kerrosalakaaviot kaikista erilaisista kerroksista, kellarista ja ullakosta käyttötarkoituksineen taulukon värisävyjä käyttäen.

	Pääkäyttötarkoituksen mukainen kerrosala (kem2)			Lisäkerrosala (kem2)							Kerrosala yht.	Kokonaisala yht.			
	A	B	C	Asemakaavan sallima (E, F, G)			MRL 115 §:n sallima (H, I, J, K) (vain 1.1.2000 jälkeen hyväksytyt kaavat*)								
	Pääkäyttötark. muk. kem2	Muu sallittu kem2 prsh	Muu sallittu kem2 (mikä?)	D Rakennus-oikeudellinen kem2 yhteensä (A+B+C)	E Lisäkerrosala aputilat	F Lisäkerrosala prsh	G Lisäkerrosala Autohalli kannen alla m2 (al/ma)	H US yli 250 mm, VS yli 200 mm	I VSS kem2	J Talotekn. kuilut ja hormit kem2	K Yleis. til. avaut. tekn. tila kem2	L Lisäkerrosala yht. (E - K)	M Kerrosala yhteensä kem2	N Muu ala (esim. kellari, ullakko) m2	O Kokonaisala yhteensä m2
kellari				0								0	0		0
1. kerros				0			351,5	5,5				357	357		357
2. kerros				0								0	0		0
3. kerros				0								0	0		0
4. kerros				0								0	0		0
5. kerros				0								0	0		0
6. kerros				0								0	0		0
7. kerros				0								0	0		0
8. kerros				0								0	0		0
ullakko				0								0	0		0
YHTEENSÄ	0	0	0	0	0	0	351,5	5,5	0	0	0	357	357	0	357
Asemakaavan sallima rakennusoikeus				2300											
Erotus				-2300											

Selitteet

- A: Asemakaavan pääkäyttötarkoituksen mukainen kerrosala
 B: Muu sallittu/veloitettu pääkäyttötarkoituksen mukainen kerrosala
 C: Muu sallittu/veloitettu pääkäyttötarkoituksen mukainen kerrosala
 D: Yhteensä A+B+C = Rakennusoikeudellinen kerrosala (vrt. Lupapiste, Trimble) = Pääkäyttötarkoituksen mukainen kerrosala
 E: Asemakaavan sallima lisäkerrosala (yksilöitävä tapauskohtaisesti)
 F: Asemakaavan sallima lisäkerrosala (yksilöitävä tapauskohtaisesti)
 G: Asemakaavan sallima lisäkerrosala (yksilöitävä tapauskohtaisesti)
 H: Seinänpaksuuden (ulkoseinä yli 250 mm ja huoneistoa rajaava väliseinä yli 200 mm) ylittävän osan kerrosala
 I: Väestönsuojan kerrosala
 J: Taloteknisten järjestelmien edellyttämien kuilujen ja hormien kerrosala
 K: Yleisiin tiloihin avautuvan teknisen tilan kerrosala
 L: Yhteensä E-K
 M: Rakennuksen kerrosala yhteensä
 N: Muu kuin kerrosalaan laskettava kokonaisala (esim. kellari, ullakko)
 O: Rakennuksen kokonaisala yhteensä

*) Siirtymäsäännöksestä (MRL 217 §) johtuen, MRL 115 §:n mukaiset kerrosalan ylitykset eivät koske ennen vuotta 2000 hyväksytyjä asemakaavoja.

Hankkeen rakennusoikeutta ja käyttötarkoitusta koskevat asemakaavamääräykset (sekä mahdollistavat että velvoittavat) sanatarkasti asemakaavaa siteeraten: