



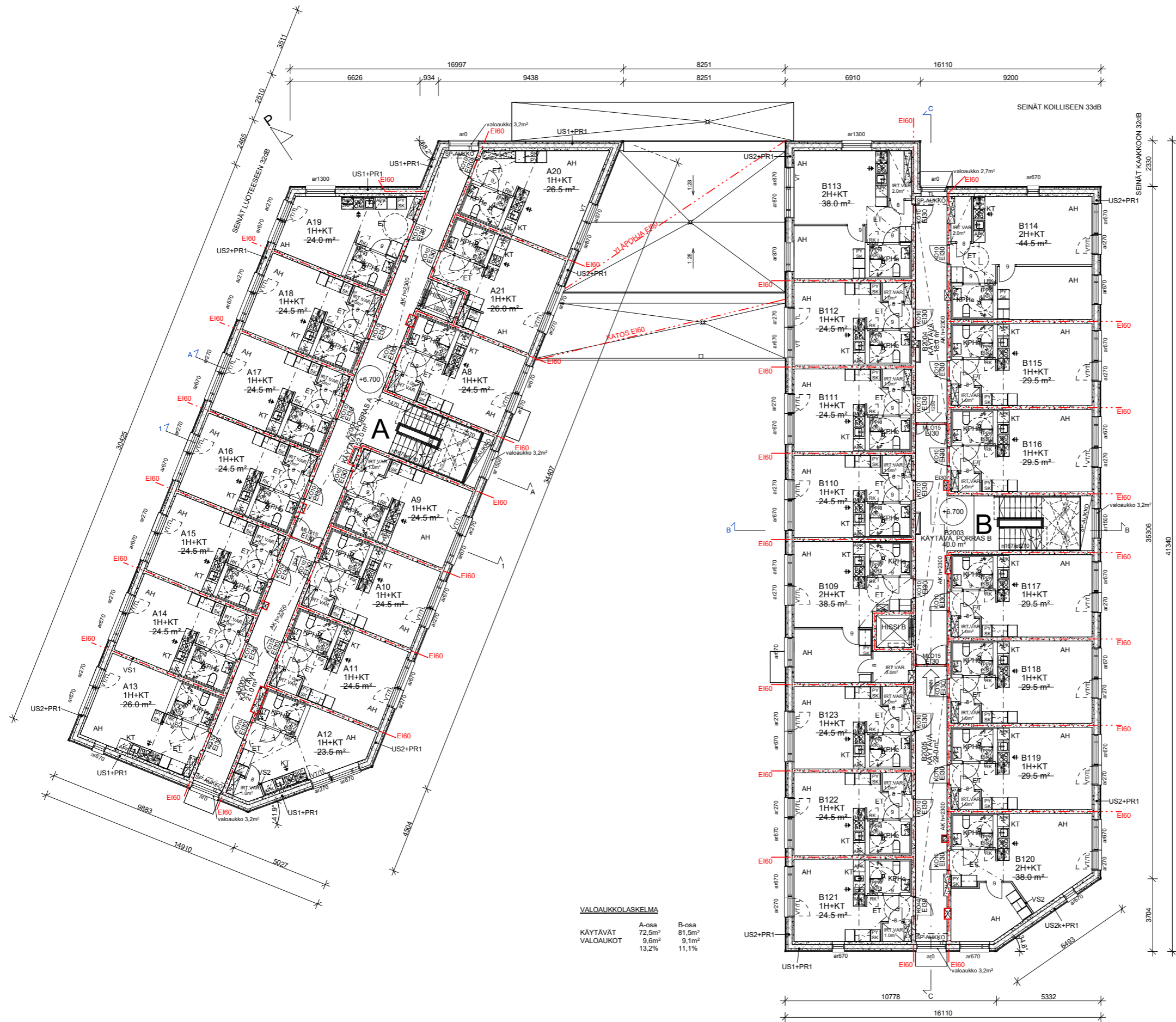
- MERKKIEN SELITYKSET:**
 SP= SAVUNPOISTO
 SPL= SAVUNPOISTOLAIKAISU
 SR= SAMMUTUSREITTI
 JS= JÄLJESAMMUTIN
 VT= VARATIE, KINTOPAINIKE
 TL= TURVALASI SISÄ- JA ULKOPUOLELLA
 TL= TURVALASI SISÄPUOLELLA
 ST= SYÖKSYTORVI
 VK= VESIKAAVO
 TT= TALOTIKAS
- 1.PALOTURVALLISUUS:**
 RAKENNUKSISTA ON TEHTY PALOTEKNINEN SELVITYS, 9.1.2024 SITOWE OY
- RAK1**
 - RAKENNUKSEN PALOLUOKKA ON P1, R60, PALOTEKNINEN KANTAVUUS ESITETTY RAKENNETTYPEISSÄ
 - SUOJAUSTASO 1
 - PALOKUORMARYHMÄ ALLE 600MJ/m²: ASUNNOT, YHTEISET TILAT, UV-VARASTOT, TEKNISET TILAT
 - PALOKUORMARYHMÄ 600-1200 MJ/m²: IRTAJÄSTÖVARASTOT
 - PALO-OASASTOINTI HUONEISTOITTAIN E160
 - HUONEISTOISSA ON SÄHKÖVERKKOON KYTKETTY PALOVAROITTIMET 1KPL/60m².
 - LAITTEEN VIRRASYOTTO VARMASTETAAN AKULLA
 - POISTUMISREITTI ASUNNOISTA PORRASHUONEEN TAI RANSKALAISEN PARVEKKEEN VARATIEN KAUTTA
 - SAVUNPOISTO PORRASHUONEESSA YLIMMÄN KERROKSEN SAVUNPOISTOKILNAN KAUTTA
 - RAKENNUKSEN PALOTEKNINEN KORKEUS ESITETÄÄN JULKISPIIRUSTUKSESSA
 - YLIMMÄN KERROKSEN LATTIAN ETAISYYS SIÄ PALVELEVAN PORRASHUONEEN SISÄÄNKÄYNTIASOSTA ON 21 m
- RAK2** RAK4 PYÖRÄVARASTOT JA RAK5 ULKOILUVALINEVARASTO
 - RAKENNUKSIEN PALOLUOKKA ON P3
- RAK3** MUUNTAMO JA PYÖRÄVARASTO
 - MUUNTAMO P1, PALOKUORMA YLI 1200 MJ/m²
 - PYÖRÄVARASTO P3
- 2.TERVEELLISUUS:**
 - ASUINHUONEIDEN TUULETUSKILNANOIDEN LEVEYS 4M
 - TUULETUSKILNANOISSA PITKÄSULJIN JA AUKKIPIDON RAJOITIN
- 3.KÄYTTÖTURVALLISUUS:**
 - PORTAIDEN MITOITUS NOUDATTAA YM ASETUSTEN KÄYTTÖTURVALLISUUSOHJEITA
 - LÄSTIKSEN TULEE TÄYTTÄÄ MRL:N RAKENNUKSEN KÄYTTÖTURVALLISUUTTA KOSKEVAT VAATIMUKSET
 - JOS LASIAUKON ALAREUNA ON ALLE 700MM => TURVALASI (<TLsu MOLEMMIN PUOLIN, TL SISÄPUOLELLA)
 - IKKUNOIDEN JA OVIEN LÄMPÖARVO U+0 W/m²K, IKKUNOIDEN G ARVO 45.
 - AURINKOSUJALASIT ENERGIASELVIITYKSEN MUKAAN
 - VESIKATOLTA PÄÄSY PORRASHUONEEN JA IVKH:N KAUTTA
 - VESIKATON VARUSTEET NOUDATTAVAT MRL:N KÄYTTÖTURVALLISUUSOHJEITA
- 4.ESTEETTÖMYYS:**
 - RAKENNUKSEEN ON ESTEETÖN SISÄÄNKÄYNTI LUISKAN KAUTTA 1.KERROKSEN PYSÄKÖINNIN PUOLELTA JA SISÄPHALTA.
 - ESTEETTÖMIÄ OVAT PORRASHUONEET, YHTEISET TILAT, AUTOPAIKAT (2 KPL) JA ASUNNOT
 - MODUULIOISSA 9M, JOTKA AVAUTUVAT ALLE 135 ASTETTA KÄYTÄÄN ERIKOISSARANAA, JOTTA SAAVUTETAAN VAPAA KULKUVAUKKO MIN 800 mm
 - KYNNYKSET MAX 20 mm
- 5.MELUNTORJUNTA JA ÄÄNILOSUHTEET**
 - TONTISTA ON TEHTY LIKENNEMELUSelvitys 5.1.2024, A-INSIINÖÖRIT OY
 - LIKENNEMELUA VASTAAN ON 33 db N VAATIMUS RAKENTEIDEN ÄÄNENERISTÄVYYDESTÄ TONTIN KOILLIS-SIVULLA JA 32db N VAATIMUS KAAKKOIS- JA LUOTEISSIVULLA
 - YMPÄRISTÖNÄÄNÄMINIMIVAATIMUS 30 db KOSKEE MUITA JULKISUUKSIA
 - VAATIMUS OTETTU HUOMIOON IKKUNOISSA JA MUSSA RAKENTEISSA
 - HUONEISTOJEN KERROSTASO-OVET, PALOLUOKKA E103 JA ILMÄÄNENERISTYSLUKU Rw 38db
- 6.LVL-TEKNISET RATKAISUT:**
 - RAKENNUKSESSA 1 ON ASUNNOISSA KONEELLINEN POISTOILMAJÄRJESTELMÄ
 - RAKENNUKSESSA 1 ON LÄMMÖN TALTEENOTTO, HYÖTYSUHDE YLI 30%
 - RAKENNUKSET LIITÄÄN KUNNALLISEEN VESI- JA VIEMÄRVERKOSTOON
 - PORRASHUONEISSA ON PAINOVOIMAINEN SAVUNPOISTO JA KAIKULAIKAISU 1.KERROKSESSA

VALOAUKKOKALASKELMA

KÄYTVÄT	A-osa	B-osa
VALOAUKOT	76,0m²	84,0m²
	8,4m²	8,8m²
	11,0%	10,4%

Tasokoordinaatisto / Plankoordinaatisto:
 ETRS-GK25
 Korkoajajärjestelmä / Höjdsystem:
 N2000

rakennusluvun tunnus	k.osa/kyä	korttelitila	tontti/nro
	TAPIOLA	12185	1
rakennuslupajärjestely	piirustustilaj		juoks.no
UUDISRAKENNUS	PÄÄPIIRUSTUS		2
rakennuskohde nimi ja osoite	piirustuksen sisältö		mittakaavat
HOAS MAARINSOLMU	POHJAPIIRUSTUS		1:100
KALEVALANTIE 4	1. KERROS, RAK.1		
02130 ESPOO			



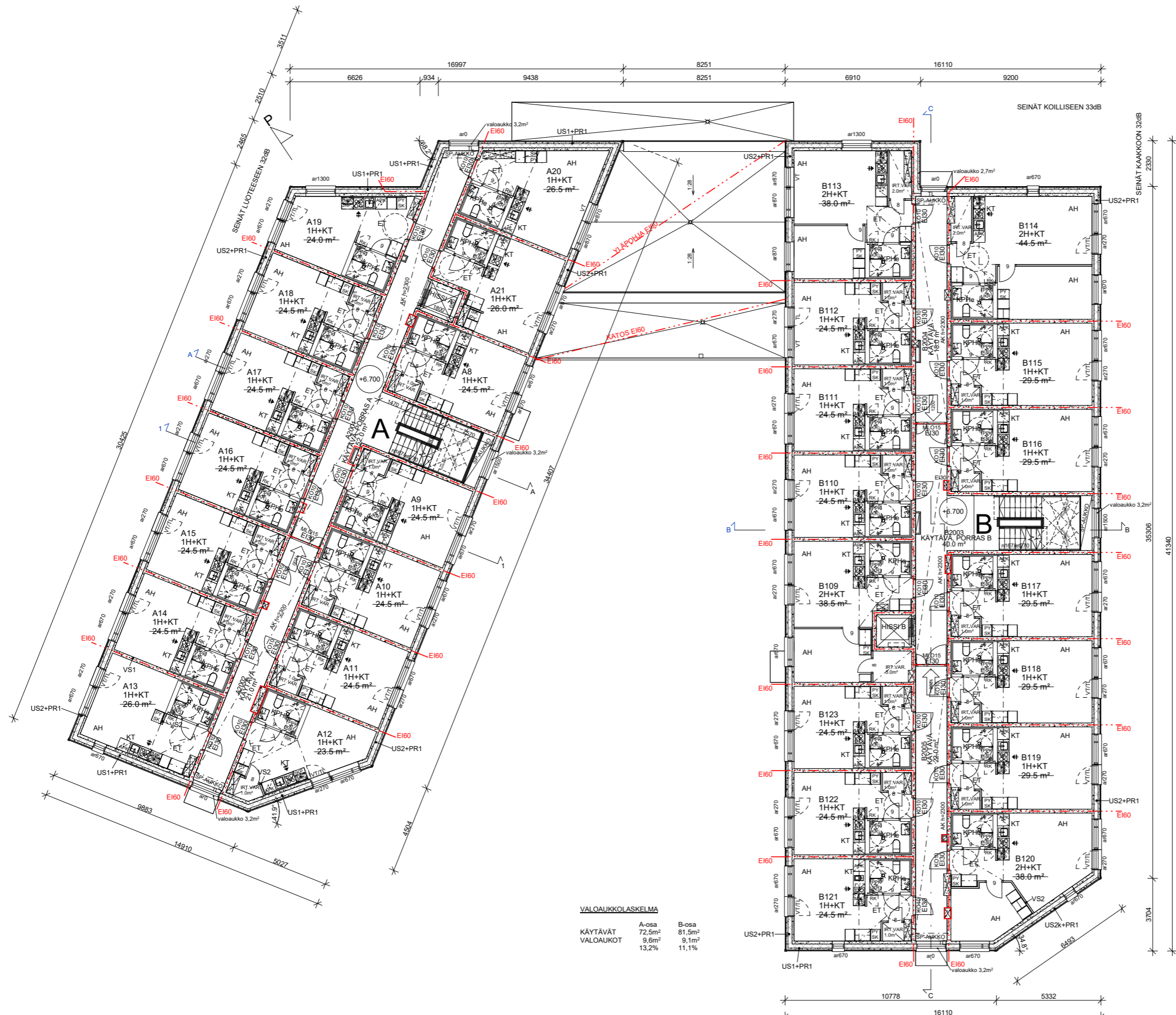
VALOAUKKOLASKELMA

	A-osa	B-osa
KÄYTÄVÄT	72,5m ²	81,5m ²
VALOAUKOT	9,6m ²	9,1m ²
	13,2%	11,1%

- MERKKIEN SELITYKSET:**
 SP= SAVUNPOISTO
 SPL= SAVUNPOISTOLAUKAISU
 SR= SAMMUTUSREIHTI
 JS= JALHESAMMUTIN
 VT= VARATIE, KIINTOPANIKE
 TL= TURVALASI SISÄ- JA ULKOPUOLELLA
 TL= TURVALASI SISÄPUOLELLA
 ST= SYÖKSYTORVI
 VK= VESIKAAVO
 TT= TALOTIKAS
- 1.PALOTURVALLISUUS:**
 RAKENNUKSISTA ON TEHTY PALOTEKNINEN SELVITYS, 9.1.2024 SITOWISE OY
- RAK1**
 - RAKENNUKSEN PALOLUOKKA ON P1, R60, PALOTEKNINEN KANTAVUUS ESITETTY RAKENNETTYPEISSÄ
 - SUOJAUSTASO 1
 - PALOKUORMARYHMÄ ALLE 600MJ/m²: ASUNNOT, YHTEISET TILAT, UV-VARASTOT, TEKNISET TILAT
 - PALOKUORMARYHMÄ 600-1200 MJ/m²: IRTAJÄRJESTELMÄT
 - PALO-OASOINTI HUONEISTOITTAIN E160
 - HUONEISTOISSA ON SÄHKÖVERKKOON KYTKETTY PALOVAROITTIMET 1KPL/60m².
 - LAITTEEN VIRRASYOTTO VARUSTETTAAN AKULLA
 - POISTUMISREIHTI ASUNNOISTA PORRASHUONEEN TAI RANSKALAISEN PARVEKKEEN VARATIEEN KAUTTA
 - SAVUNPOISTO PORRASHUONEESSA YLIMMÄN KERROKSEN SAVUNPOISTOKKILAN KAUTTA
 - RAKENNUKSEN PALOTEKNINEN KORKEUS ESITETÄÄN JULKISVIRPUKSIKSESSÄ
 - YLIMMÄN KERROKSEN LATTIAN ETAISYYS SIÄ PALVELEVAN PORRASHUONEEN SISÄÄNKÄYNTITASOSTA ON 21 m
- RAK2** RAK4 PYÖRÄVARASTOT JA RAK5 ULKOILUVALINEVARASTO
 - RAKENNUKSEN PALOLUOKKA ON P3
- RAK3** MUIUNTAMO JA PYÖRÄVARASTO
 MUIUNTAMO P1, PALOKUORMA YLI 1200 MJ/m²
 - PYÖRÄVARASTO P3
- 2.TERVEELLISYYS:**
 - ASUINHUONEIDEN TUULETUSKOKONAISET LEVEYS 4M.
 - TUULETUSKOKONAISSA PITKÄSULJIN JA ALKUPIDON RAJOITIN
- 3.KÄYTTÖTURVALLISUUS:**
 - PORTTILAIN MITOITUS NOUDATTAA YM ASETUSTEN KÄYTTÖTURVALLISUUSOHJEITA
 - LÄSTIKSEN TUULETUS TÄYTTÄÄ MRL:N RAKENNUKSEN KÄYTTÖTURVALLISUUTTA KOSKEVAT VAATIMUKSET
 - JOS LASIAUKON ALAREUNA ON ALLE 700MM => TURVALASI (<TL>SU MOLEMMIN PUOLIN, TL SISÄPUOLELLA)
 - IKKUNOIDEN JA OVIEIEN LÄMPÄÄRVO U=1,0 W/m²K, IKKUNOIDEN G ARVO 45.
 - AURINKOSUOJALASIT ENERGIASELVITYKSEN MUKAAN
 - VESIKATOLLE PÄÄSY PORRASHUONEEN JA IVKH:N KAUTTA
 - VESIKATON VARUSTEET NOUDATTAVAT MRL:N KÄYTTÖTURVALLISUUSOHJEITA
- 4.ESTEETTÖMYYS:**
 - RAKENNUKSEEN ON ESTEETÖN SISÄÄNKÄYNTI LUISKAN KAUTTA 1.KERROKSEN PYSÄKÖINNIN PUOLELTA JA SISÄPHALTA.
 - ESTEETTÖMIÄ OVAT PORRASHUONEET, YHTEISTILAT, AUTOPAIKAT (2 KPL) JA ASUNNOT
 - MODUULILOISSA 9M, JOTKA AVAUTUVAT ALLE 135 ASTETTA KÄYTÄÄN ERIKOISSARANAA, JOTTA SAAVUTETAAN VAPAA KULKUVAUKKO MIN 800 mm
 - KYNNYKSET MAX 20 mm
- 5.MELUNTORJUNTA JA ÄÄNIOLosuhteet**
 - TONTISTA ON TEHTY LIKENNEMELUSelvitys 5.1.2024, A-INSONOORIT OY
 - LIKENNEMELUA VASTAAN ON 33 db N VAATIMUS RAKENTEIDEN ÄÄNENERISTÄVYYDESTÄ TONTIN KOILLIS-SIVULLA JA 32db N VAATIMUS KAAKKOIS- JA LUOTEISSIVULLA
 - YMPÄRISTÖMINISTERIÖN MINIMIVAATIMUS 30 db KOSKEE MUUTA JULKISUUTTA
 - VAATIMUS OTETTU HUOMIOON IKKUNOISSA JA MUSSA RAKENTEISSA
 - HUONEISTOJEN KERROSTASO-OVET, PALOLUOKKA E103 JA ILMAÄNENERISTYSLUKU Rw 38db
- 6.LVL-TEKNISET RATKAISUT:**
 - RAKENNUKSESSA 1 ON ASUNNOISSA KONEELLINEN POISTOILMAJÄRJESTELMÄ
 - RAKENNUKSESSA 1 ON LÄMMÖN TALTEENOTTO, HYÖTYUHDE YLI 30%
 - RAKENNUKSET LITETÄÄN KUNNALLISEEN VESI- JA VIEMÄRVERKOSTOON
 - PORRASHUONEISSA ON PAINOVOIMAINEN SAVUNPOISTO JA KALKULAUKAISU 1.KERROKSESSA

Tasokoordinaatisto / Plankoordinatsystem:
ETRS-GK25
 Kokeusjärjestelmä / Höjdsystem:
N2000

rakennusluvun tunnus	k.osa/kyä	korttelitila	tontti/no
UUDISRAKENNUS	TAPIOLA	12185	1
piirustustilaj			juoks.no
UUDISRAKENNUS	PÄÄPIIRUSTUS		3
piirustuksen sisältö			mittakaavat
HOAS MAARINSOLMU	POHJAPIIRUSTUS		1:100
KALEVALANTIE 4	2. KERROS, RAK.1		
02130 ESPOO			



- MERKKIEN SELITYKSET:**
 SP= SAVUNPOISTO
 SPL= SAVUNPOISTOLAUKAISU
 SR= SAMMUTUSREIHTI
 JS= JÄLHESAMMUTIN
 VT= VARATIE, KIINTOPANKE
 TL= TURVALASI SISÄ- JA ULKOPUOLELLA
 TL= TURVALASI SISÄPUOLELLA
 ST= SYÖKSYTORVI
 VK= VESIKAAVO
 TT= TALOTIKAS
- 1.PALOTURVALLISUUS:**
 RAKENNUKSISTA ON TEHTY PALOTEKNINEN SELVITYS, 9.1.2024 SITOWISE OY
- RAK1**
 - RAKENNUKSEN PALOLUOKKA ON P1, R60, PALOTEKNINEN KANTAVUUS ESITETTY RAKENNETTYPEISSÄ
 - SUOJAUSTASO 1
 - PALOKUORMARYHMÄ ALLE 600MJ/m²: ASUNNOT, YHTEISET TILAT, UV-VARASTOT, TEKNISET TILAT
 - PALOKUORMARYHMÄ 600-1200 MJ/m²: IRTAJÄRJESTELMÄT
 - PALO-OASOINTI HUONEISTOITTAIN EI60
 - HUONEISTOISSA ON SÄHKÖVERKKOON KYTKETTY PALOVAROITTIMET 1KPL/60m².
 - LAITTEEN VIRRASYOTTO VARUSTETTAAN AKULLA
 - POISTUMISREIHTI ASUNNOISTA PORRASHUONEEN TAI RANSKALAISEN PARVEKKEEN VARATIEEN KAUTTA
 - SAVUNPOISTO PORRASHUONEESSA YLIMMÄN KERROKSEN SAVUNPOISTOIKKUNAN KAUTTA
 - RAKENNUKSEN PALOTEKNINEN KORKEUS ESITETÄÄN JULKISVIRKASTUKSESSA
 - YLIMMÄN KERROKSEN LATTIAN ETAISYYS SIÄ PALVELEVAN PORRASHUONEEN SISÄÄNKÄYNTITASOSTA ON 21 m
- RAK2** RAK4 PYÖRÄVARASTOT JA RAK5 ULKOILUVALINEVARASTO
 - RAKENNUKSEN PALOLUOKKA ON P3
- RAK3** MUIUNTAMO JA PYÖRÄVARASTO
 MUIUNTAMO P1, PALOKUORMA YLI 1200 MJ/m²
 - PYÖRÄVARASTO P3
- 2.TERVEELLISYYS:**
 - ASUINHUONEIDEN TUULETUSIKKUNOIDEN LEVEYS 4M.
 - TUULETUSIKKUNOISSA PITKÄSULJIN JA AUKKIPIDON RAJOITIN
- 3.KÄYTTÖTURVALLISUUS:**
 - PORTTAINEN MITOITUS NOUDATTAA YM ASETUSTEN KÄYTTÖTURVALLISUUSOHJEITA
 - LÄSTIKSEN TULEE TÄYTTÄÄ MRL:N RAKENNUKSEN KÄYTTÖTURVALLISUUTTA KOSKEVAT VAATIMUKSET
 - JOS LASIAUKON ALAREUNA ON ALLE 700MM => TURVALASI (<TL>SU MOLEMMIN PUOLIN, TL SISÄPUOLELLA)
 - IKKUNOIDEN JA OVIEN LÄMPÄÄRVO U=1,0 W/m²K, IKKUNOIDEN G ARVO 45.
 - AURINKOSISUJALASIT ENERGIASELVITYKSEN MUKAAN
 - VESIKATOLLE PÄÄSY PORRASHUONEEN JA IVKH:N KAUTTA
 - VESIKATON VARUSTEET NOUDATTAVAT MRL:N KÄYTTÖTURVALLISUUSOHJEITA
- 4.ESTEETTÖMYYS:**
 - RAKENNUKSEEN ON ESTEETÖN SISÄÄNKÄYNTI LUISKAN KAUTTA 1.KERROKSEN PYSÄKÖINNIN PUOLELTA JA SISÄPHALTA.
 - ESTEETTÖMIÄ OVAT PORRASHUONEET, YHTEISTILAT, AUTOPAIKAT (2 KPL) JA ASUNNOT
 - MODUULILOISSA 9M, JOTKA AVAUTUVAT ALLE 135 ASTETTA KÄYTÄÄN ERIKOISSARANA, JOTTA SAAVUTETAAN VAPAA KULKUVAUKKO MIN 800 mm
 - KYNNYKSET MAX 20 mm
- 5.MELUNTORJUNTA JA ÄÄNIOLosuhteet**
 - TONTISTA ON TEHTY LIKENNEMELUSelvitys 5.1.2024, A-INSONOORIT OY
 - LIKENNEMELUA VASTAAN ON 33 db N VAATIMUS RAKENTEIDEN ÄÄNENERISTÄVYYDESTÄ TONTIN KOILLIS-SIVULLA JA 32db N VAATIMUS KAAKKOIS- JA LUOTEISSIVULLA
 - YMPÄRISTÖMINISTERIÖN MINIMIVAATIMUS 30 db KOSKEE MUITA JULKISVIIJUA
 - VAATIMUS OTETTU HUOMIOON IKKUNOISSA JA MUISSA RAKENTEISSA
 - HUONEISTOJEN KERROSTASO-OVET, PALOLUOKKA EI30 JA ILMAÄNENERISTYSLUKU Rw 38db
- 6.LVL-TEKNISET RATKAISUT:**
 - RAKENNUKSESSA 1 ON ASUNNOISSA KONEELLINEN POISTOILMAJÄRJESTELMÄ
 - RAKENNUKSESSA 1 ON LÄMMÖN TALTEENOTTO, HYÖTYSUHDE YLI 30%
 - RAKENNUKSET LIITETÄÄN KUNNALLISEEN VESI- JA VIEMÄRVERKOSTOON
 - PORRASHUONEISSA ON PAINOVOIMAINEN SAVUNPOISTO JA KALKULAUKAISU 1.KERROKSESSA

VALOAIKUKOLASKELMA

	A-osa	B-osa
KÄYTÄVÄT	72,5m²	81,5m²
VALOAIKUKOT	9,6m²	9,1m²
	13,2%	11,1%

Tasokoordinaatisto / Plankoordinatsystem:
ETRS-GK25
 Korkkojärjestelmä / Höjdsystem:
N2000

rakennusluvun tunnus	k.osa/kyä	korttelitila	tontti/no
UUDISRAKENNUS	TAPIOLA	12185	1
piirustustilaj	PÄÄPIIRUSTUS		juoks.no
3			
piirustuksen sisältö	HOAS MAARINSOLMU	POHJAPIIRUSTUS	mittakaavat
1:100	KALEVALANTIE 4	2. KERROS, RAK.1	
	02130 ESPOO		

MERKKIEN SELITYKSET:
 SP= SAVUNPOISTO
 SPL= SAVUNPOISTOLAUKAISU
 SR= SAMMUTUSREIÄT
 JS= JÄLHESAMMUTIN
 VT= VARATIE, KINTOPANIKKE
 TL= TURVALASI SISÄ- JA ULKOPUOLELLA
 TL= TURVALASI SISÄPUOLELLA
 ST= SYÖKSYTORVI
 VK= VESIKAAVO
 TT= TALOTIKAS

1.PALOTURVALLISUUS:
 RAKENNUKSISSA ON TEHTY PALOTEKNINEN SELVITYS, 9.1.2024 SITOWISE OY

RAK1
 - RAKENNUKSEN PALOALUEKOKO ON P1, R60, PALOTEKNINEN KANTAVUUS ESITETTY RAKENNETYYPPEISSÄ
 - SUOJAUSTASO 1
 - PALOKUORMAMÄÄRÄ ALLE 600MJ/m²: ASUNNOT, YHTEISET TILAT, UV-VARASTOT, TEKNISET TILAT
 - PALOKUORMAMÄÄRÄ 600-1200 MJ/m²: IRTAIMISTOVARASTOT
 - PALO-OASTOINTI HUONEISTOITTAIN E160
 - HUONEISTOISSA ON SÄHKÖVERKKOON KYTKETTY PALOVAROITTIMET 1KPL/60m².
 - LAITTEEN VIRRASYÖTYT VARMISTETAAN AKULLA
 - POISTUMISREIÄT ASUNNOISTA PORRASHUONEEN TAI RANSKALAISEN PARVEKKEEN VARATIEEN KAUTTA
 - SAVUNPOISTO PORRASHUONEESSA YLIMMÄN KERROKSEN SAVUNPOISTOKKUNAN KAUTTA
 - RAKENNUKSEN PALOTEKNINEN KORKEUS ESITETÄÄN JULKISVIHURISTUKSESSA
 - YLIMMÄN KERROKSEN LATTIAN ETAISYYS SIÄ PALVELEVÄN PORRASHUONEEN SISÄÄNKÄYNTIASOSTA ON 21 m

RAK2. RAK1 PYÖRÄVARASTOT JA RAKS ULKOILUVAINEVARASTO
 - RAKENNUKSEN PALOALUEKOKO ON P3

RAK3. MUUNTAMO JA PYÖRÄVARASTO
 MUUNTAMO P1, PALOKUORMA YLI 1200 MJ/m²
 - PYÖRÄVARASTO P3

2.TERVEELLISYYS:
 - ASUINHUONEIDEN TUULETUSKOKONAIKSEN LEVEYS 4M
 - TUULETUSKOKONAIKSISSA PITKÄSULJIN JA ALUKIPIDON RAJOITIN

3.KÄYTTÖTURVALLISUUS:
 - PORTAIDEN MITOITUS NOUDATTAA YM ASETUSTEN KÄYTTÖTURVALLISUUSOHJEITA
 - LÄSTIKSEN TUULETUS TÄYTTÄÄ MRL:N RAKENNUKSEN KÄYTTÖTURVALLISUUTTA KOSKEVAT VAATIMUKSET
 - JOS LASIAUKON ALAREUNA ON ALLE 700MM => TURVALASI (<TL>SU MOLEMMIN PUOLIN, TL SISÄPUOLELLA)
 - IKKUNOIDEN JA OVIEN LÄMPÄÄRVO U+1,0 W/m²K, IKKUNOIDEN G ARVO 45.
 - AURINKOSUJALASIT ENERGIASELVITYKSEN MUKAAN
 - VESIKATOLLE PÄÄSY PORRASHUONEEN JA IVKH:N KAUTTA
 - VESIKATON VARUSTEET NOUDATTAVAT MRL:N KÄYTTÖTURVALLISUUSOHJEITA

4.ESTEETTÖMYS:
 - RAKENNUKSEEN ON ESTEETÖN SISÄÄNKÄYNTI LUISKAN KAUTTA 1.KERROKSEN PYSÄKÖINNIN PUOLELTA JA SISÄPÄHALTA.
 - ESTEETTÖMIÄ OVAT PORRASHUONEET, YHTEISTILAT, AUTOPAIKAT (2 KPL) JA ASUNNOT
 - MOOTTORILIOSSA 9M, JOTKA AVAUTUVAT ALLE 135 ASTETTA KÄYTÄÄN ERIKOISSARANAA, JOTTA SAAVUTETAAN VAPAA KULKUVAUKKO MIN 800 mm
 - KYNNYKSET MAX 20 mm

5.MELUNTORJUNTA JA ÄÄNIOLosuhteet
 - TONTISTA ON TEHTY LIKENNEMELUSelvitys 5.1.2024, A-INSOIÖRIT OY
 - LIKENNEMELUA VASTAAN ON 33 db N VAATIMUS RAKENTEIDEN ÄÄNENERISTÄVYYDESTÄ TONTIN KOILLIS-SIVULLA JA 32db N VAATIMUS KAAKKOIS- JA LUOTEISSIVULLA
 - YMPÄRISTÖNÄÄNÄMINIMIVAATIMUS 30 db KOSKEE MUUTA JULKISUUTTA
 - VAATIMUS OTETTU HUOMIOON IKKUNOISSA JA MUUSSA RAKENTEISSA
 - HUONEISTOJEN KERROSTASO-OVET, PALOALUEKOKO E160 JA ILMAÄÄNENERISTYSLUKU Rw 38db

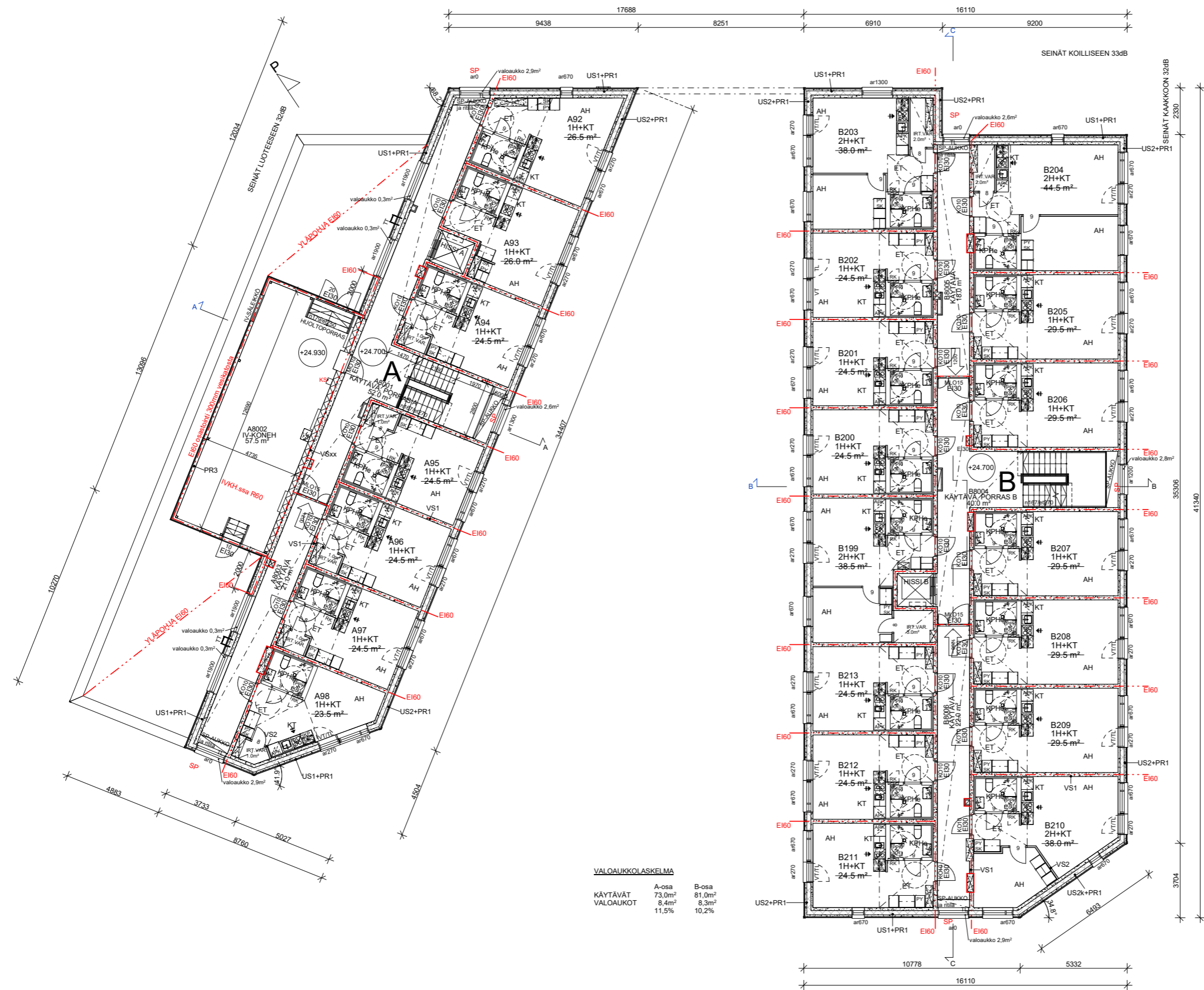
6.LVL-TEKNISET RATKAISUT:
 - RAKENNUKSESSA 1 ON ASUNNOISSA KONEELLINEN POISTOILMAJÄRJESTELMÄ
 - RAKENNUKSESSA 1 ON LÄMMÖN TALTEENOTTO, HYÖTYSUHDE YLI 30%
 - RAKENNUKSET LIITETÄÄN KUNNALLISEEN VESI- JA VIEMÄRVERKOSTOON
 - PORRASHUONEISSA ON PAINOVOIMAINEN SAVUNPOISTO JA KALKULAUKAISU 1.KERROKSESSA

Tasokoordinaatisto / Plankoordinatystem:
 ETRS-GK25
 Kokeusjärjestelmä / Höjdsystem:
 N2000

rakennusluvun tunnus	k.osa/kylä	korttelitila	tontti/no
UUDISRAKENNUS	TAPIOLA	12185	1
piirustustilaj	piirustustilaj	juoks.no	
UUDISRAKENNUS	PÄÄPIRUSTUS	9	
piirustuksen sisältö	piirustuksen sisältö	mittakaavat	
HOAS MAARINSOLMU	POHJAPIRUSTUS	1:100	
KALEVALANTIE 4	8. KERROS, RAK.1		
02130 ESPOO			

VALOAUKKOLASKELMA

KÄYTTÄVÄT VALOAUUKOT	A-osa 73,0m² 11,5%	B-osa 81,0m² 8,3m² 10,2%
----------------------	--------------------------	-----------------------------------



- MERKKIEN SELITYKSET:
 SP= SAVUNPOISTO
 SPL= SAVUNPOISTOLAUKAISU
 SR= SAMMUTUSREITTI
 JS= JÄLHESAMMUTIN
 VT= VARATIE, KIINTOPAINIKE
 TL= TURVALASI SISÄ- JA ULKOPUOLELLA
 TL= TURVALASI SISÄPUOLELLA
 ST= SYÖKSYTORVI
 VK= VESIKATVO
 TT= TALOTIKAS

1.PALOTURVALLISUUS:
 RAKENNUKSISTA ON TEHTY PALOTEKNINEN SELVITYS, 9.1.2024 SITOWISE OY

- RAK1
 - RAKENNUKSEN PALOLUOKKA ON P1, R60, PALOTEKNINEN KANTAVUUS ESITETTY RAKENNETYYPEISSÄ
 - SUOJAUSTASO 1
 - PALOKUORMARYHMÄ ALLE 600MJ/m²: ASUNNOT, YHTEISET TILAT, UV-VARASTOT, TEKNISET TILAT
 - PALOKUORMARYHMÄ 600-1200 MJ/m²: IRTAJÄSIVOVARASTOT
 - PALO-OASTOINTI HUONEISTOITTAIN E160
 - HUONEISTOISSA ON SÄHKÖVERKKOON KYTKETTY PALOVAROITTIMET 1KPL/60m².
 LAITTEEN VIRRANSYOTTO VARMASTETAAN AKULLA
 - POISTUMISREITTI ASUNNOISTA PORRASHUONEEN TAI RANSKALAISEN PARVEKKEEN VARATIEEN KAUTTA
 - SAVUNPOISTO PORRASHUONEESSA YLIMMÄN KERROKSEN SAVUNPOISTOKKUNAN KAUTTA
 - RAKENNUKSEN PALOTEKNINEN KORKEUS ESITETÄÄN JULKISVIERUSTUKSESSA
 - YLIMMÄN KERROKSEN LATTIAN ETAISYYS SIÄ PALVELEVAN PORRASHUONEEN SISÄÄNKÄYNTIASOSTA ON 21 m

- RAK2, RAK4 PYÖRÄVARASTOT JA RAK5 ULKOILUVALINEVARASTO
 - RAKENNUKSIEN PALOLUOKKA ON P3

- RAK3 MUIUNTAMO JA PYÖRÄVARASTO
 - MUIUNTAMO P1, PALOKUORMA YLI 1200 MJ/m2
 - PYÖRÄVARASTO P3

- 2.TERVEELLISYYS:
 - ASUINHUONEIDEN TUULETUSIKKUNOIDEN LEVEYS 4M.
 - TUULETUSIKKUNOISSA PITKÄSULJIN JA AUKKIPIDON RAJOITIN

- 3.KÄYTTÖTURVALLISUUS:
 - PORTAIDEN MITOITUS NOUDATTAA YM ASETUSTEN KÄYTTÖTURVALLISUUSOHJEITA
 - LÄSTIKSEN TUULETÄÄ MRL:N RAKENNUKSEN KÄYTTÖTURVALLISUUTTA KOSKEVAT VAATIMUKSET
 - JOS LASIAUKON ALAREUNA ON ALLE 700MM => TURVALASI (<TL> MÖLLEMMIN PUOLIN, TL SISÄPUOLELLA)
 - IKKUNOIDEN JA OVJEN LÄMPÖÄRVO U+1,0 W/m²K, IKKUNOIDEN G ARVO 45.
 - AURINKOSIJUJALASIT ENERGIASELVIITYKSEN MUKAAN
 - VESIKATOLLE PÄÄSY PORRASHUONEEN JA IVKH:N KAUTTA
 - VESIKATON VARUSTEET NOUDATTAVAT MRL:N KÄYTTÖTURVALLISUUSOHJEITA

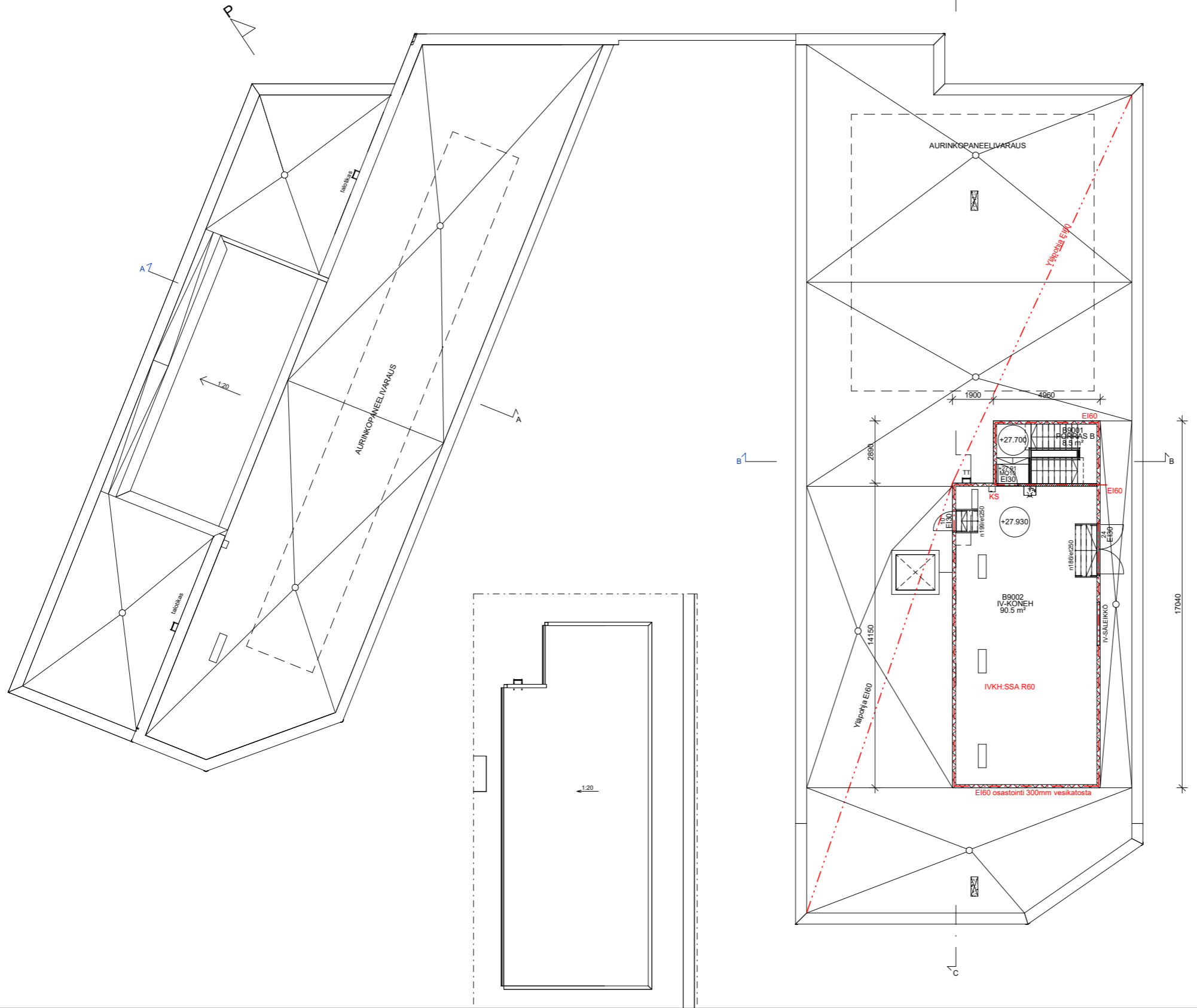
- 4.ESTEETTÖMYYS:
 - RAKENNUKSEEN ON ESTEETÖN SISÄÄNKÄYNTI LUISKAN KAUTTA 1.KERROKSEN PYSÄKÖINNIN PUOLELTA JA SISÄPÄHLTÄ.
 - ESTEETTÖMIÄ OVAT PORRASHUONEET, YHTEISTILAT, AUTOPAIKAT (2 KPL) JA ASUNNOT
 - MODUULIOISSA 9M, JOTKA AVAUTUVAT ALLE 135 ASTETTA KÄYTETÄÄN ERIKOISARANAA, JOTTA SAAVUTETAAN VAPAA KULKUVAUKKO MIN 800 mm
 - KYNNYKSET MAX 20 mm

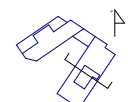
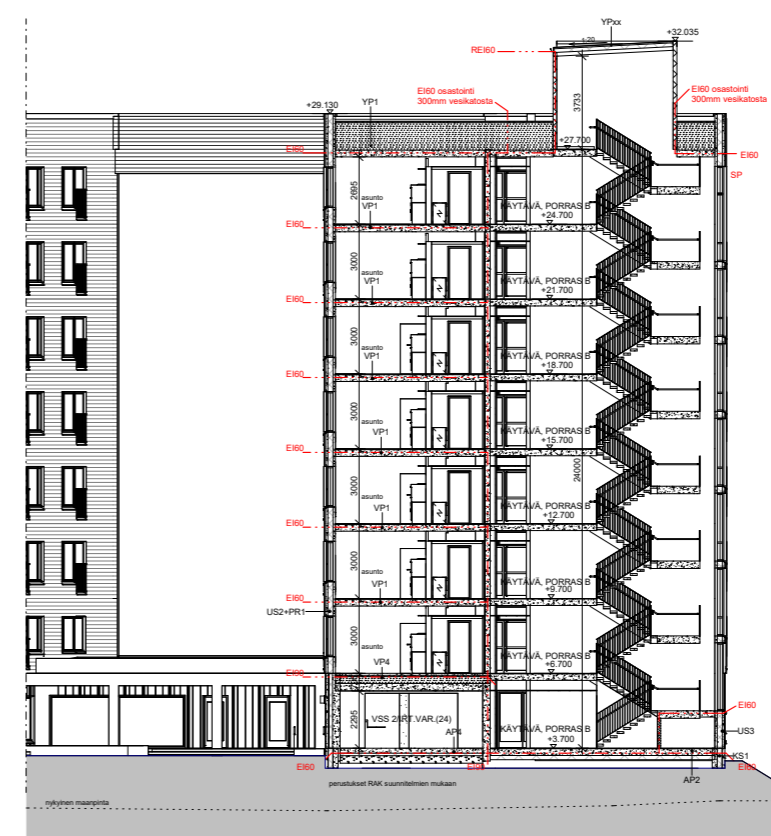
- 5.MELUNTORJUNTA JA ÄÄNIOLosuhteet
 - TONTISTA ON TEHTY LIKENNEMELUSSELVITYS 5.1.2024, A-INSIINÖÖRIT OY
 - LIKENNEMELUA VASTAAN ON 33 dB N VAATIMUS RAKENTEIDEN ÄÄNENERISTÄVYYDESTÄ TONTIN KOILLIS-SIVULLA JA 32dB N VAATIMUS KAAKKOIS- JA LUOTEISSIVULLA
 - YMPÄRISTÖMÄÄRÄYKSIEN MINIMIVAATIMUS 30 dB KOSKEE MUUTA JULKISVUJUA
 - VAATIMUS OTETTU HUOMIOON IKKUNOISSA JA MUISSA RAKENTEISSA
 - HUONEISTOJEN KERROSTASO-OVET, PALOLUOKKA E160 JA ILMAÄÄNENERISTYSLUKU R_w 38dB

- 6.LVL-TEKNISET RATKAISUT:
 - RAKENNUKSESSA 1 ON ASUNNOISSA KONEELLINEN POISTOILMAJÄRJESTELMÄ
 - RAKENNUKSESSA 1 ON LÄMMÖN TALTEENOTTO, HYÖTYSUHD E YLI 30%
 - RAKENNUKSET LIITETÄÄN KUNNALLISEEN VESI- JA VIEMÄRVERKOSTOON
 - PORRASHUONEISSA ON PAINOVOIMAINEN SAVUNPOISTO JA KALKULAUKAISU 1.KERROKSESSA

Tasokoordinaatio / Plankoordinaatio:
 ETRS-GK25
 Korkeusjärjestelmä / Höjdsystem:
 N2000

rakennusluvun tunnus	k.osa/kyä	korttelitila	tontti/no
	TAPIOLA	12185	1
rakennuslupajärjestelmä	piirustustilaj	juoks.no	
UUDISRAKENNUS	PÄÄPIIRUSTUS	10	
rakennuskohteen nimi ja osoite	piirustuksen sisältö	mittakaavat	
HOAS MAARINSOLMU KALEVALANTIE 4 02130 ESPOO	POHJAPIIRUSTUS IV-KONEH JA VESIKATTO, RAK. 1	1:100	





Tasokoordinaatio / Pankkoordinaatio:
ETRS-OK23
 Kokokoordinaatti / Helysystem:
N2000

Tunnus	Päivitys	Muutos
rakennuskartan tunnus	TAPIOLA	kattokorkeus 12185
rakennusompele	PAAPPIRUSTUS	juokse no 12
suunnittelun ompele	HOAS MAARINSOLMU	LEIKKAUS B-B, RAK. 1
02130 ESPOO		1:100

ARKKITEHDIT OY
 Arkkitehti: J. K. K. K.
 Puh. 09 4521 2000 www.arkki.fi

ARKKITEHDIT OY
 ARK 1885
 26.04.2024

12
 jysno
 Marja Törnå

tu: 1885-Maarinsoimu.rvt



Koilliseen



Lounaaseen



Kaakkoon



Luoteeseen

JULKISIVUMATERIAALIT JA -VÄRIT

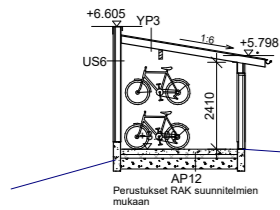
1. Vaakapaneeli, peittomaalattu, T7029 sävytetty valkoinen
-UTV-HS 145x28 mm palosuojattu
-RAK1 ulkopuolen julkisivut
2. Vaaka/pystypaneeli, peittomaalattu, T7039 ruskean harmaa
-UTV-HS 145x28mm, palosuojattu
-RAK1 sisäpinnan julkisivut
3. Vaaka/pystypaneeli, peittomaalattu
-UTV-HS 95x28 mm palosuojattu
-RAK1 ikkunoiden välien värikentät
-pyörävarastot, uv-varasto, meluilaita
a) T7039 ruskean harmaa
b) T7103 okran keltainen
c) T7096 murrettu oranssi
d) T7005 keltavihreä
4. Puu, peittomaalattu, T7097 murrettu oranssi
-RAK1 katosten ja terassin puuosat
5. Betoni, peittomaalattu, S1502-Y50R vaalean harmaa
-pystyuritetty
6. Puualumiini-ikkunat, -ikkunaovet
a) RAL 9010 valkoinen
b) RAL 7024 harmaa
7. Polttomaalattu teräs
-ovet, ranskalaiset parvekkekaiteet, muurin pinnakaide
a) RAL 9010 Cremeweiss
b) RAL 7024 Graphitgrau
c) RAL 1004 Goldgeb
d) RAL 8023 Orangebraun
8. Teräspelti
-ikkunapellitukset, räystäspellitukset, peittokate varastoissa
a) RR22 harmaa
b) RR40 hopeanharmaa
9. Betoni, luonnonväri
-sokkeilit, tukimuurit (uritetty)
10. Profillipelti, RR40 hopeanharmaa
-Ruukki Design Tokyo S18
-iv-konehuoneen seinät

JULKISIVUMATERIAALIT JA -VÄRIT

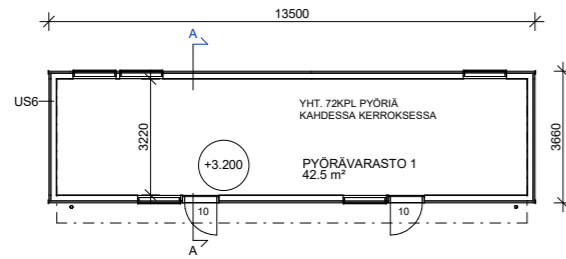
1. PYSTYPANEELI, PEITTOMAALATTU, HARMAAN RUSKEA (TEKNOS T7039)
UTV-HS 95x28mm
2. IKKUNAT, OVET, HARMAA RR22
3. SOKKELI, BETONI, HARMAA
4. PELTI, TERÄSOSAT, HARMAA RR22

- YP3**
0.6mm Pelkkate, 2-kertainen tiivistetty sauma
23mm Raakaponttilaudotus 23x95
198mm Kattokannattajat 198x48 k600
- US6**
28mm Puuverho USV 28x145
32mm Vaakalaudotus 32x100 k600
148mm Kantava puurunko 148x48
Pintamateriaali ja -käsittely huoneselityksen mukaan

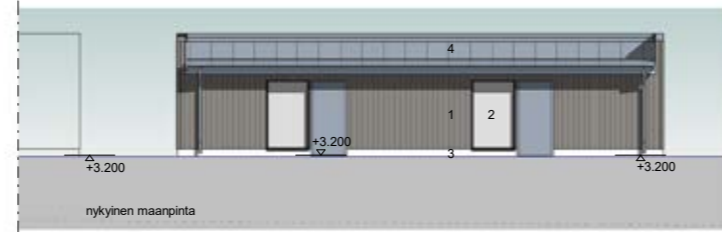
- AP12**
Pintamateriaali ja -käsittely huoneselityksen mukaan
150mm Kantava teräsbetoni-laatta
Geotekstiili
100mm Solupolystyreeni EPS 120 Rouda
Kapilaankatko, sepeli 6...16-32mm
Geotekstiili
Perusmaa kallio (tai kirkkaatäyttö)



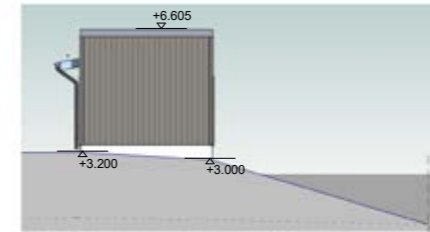
Leikkaus A 1 : 100



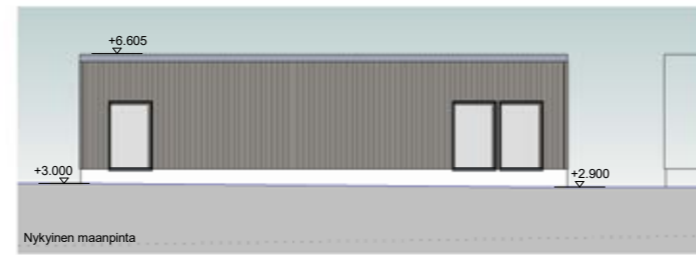
Pohja 1 : 100



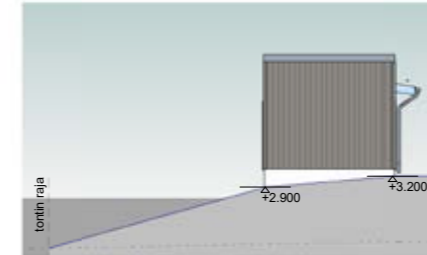
Kaakkoon 1 : 100



Koilliseen 1 : 100



Luoteeseen 1 : 100



Lounaaseen 1 : 100

Tasokoordinaatio / Plankoordinaatiston:
ETRS-GK25
Korkeusjärjestelmä / Höjdsystem:
N2000

Tunnus	Päiväys	Muutos	
rakennusluvun tunnus	k.osa/kyä	korttelitila	tilittöno
	TAPIOLA	12185	1
rakennustoimenpide	piirustustaji		juoks.no
UUDISRAKENNUS	PÄÄPIIRUSTUS		
rakennuskohteen nimi ja osoite	piirustuksen sisältö		mittakaavat
HOAS MAARINSOLMU	VÄRI, POLKUPYÖRÄVARASTO 1, RAK2		1:100
KALEVALANTIE 4 02130 ESPOO			

ARKKITEHDIT Q4 Oy
Arkkitehti: J.C. 00379 Hämäläinen
Puh. 09 4530 200 www.q4.fi

suun.ala, työ no
ARK 1885

piir.no
LIITE 8

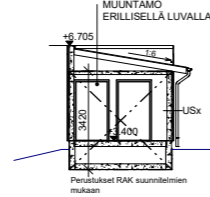
päiväys
26.04.2024

yht.hlö
Marja Törmälä

file:1885-Pyörävarasto1.rvt

- YP3**
0.6mm Pelkkate, 2-kertainen tiivistetty sauma
23mm Raakaponttilaudotus 23x95
198mm Kattokannattajat 198x48 k600
- US6**
28mm Puuverho USV 28x145
32mm Vaakalaudotus 32x100 k600
148mm Kantava puurunko 148x48
Pintamateriaali ja -käsittely huoneselityksen mukaan

- AP12**
Pintamateriaali ja -käsittely huoneselityksen mukaan
150mm Kantava teräsbetoni-laatta
Geotekstiili
100mm Solupolystyreeni EPS 120 Rouda
Kapilaankatko, sepeli 6...16-32mm
Geotekstiili
Perusmaa kallio (tai kirkkaatäyttö)



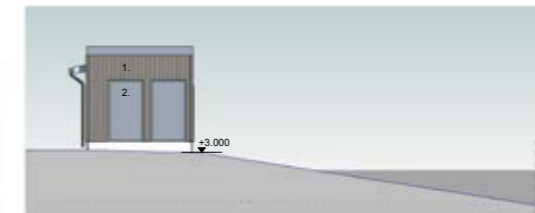
Leikkaus B 1 : 100

JULKISIVUMATERIAALIT JA -VÄRIT

1. PYSTYPANEELI, PEITTOMAALATTU, HARMAAN RUSKEA (TEKNOS T7039)
UTV-HS 95x28mm, muuntamon paneelointi palosuojakäsittely
2. IKKUNAT, OVET, HARMAA RR22
3. SOKKELI, BETONI, HARMAA
4. PELTI, TERÄSOSAT, HARMAA RR22



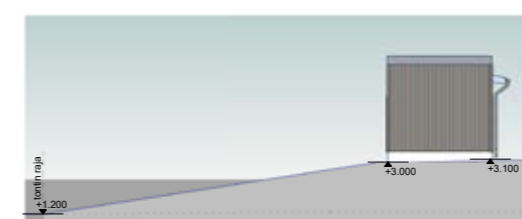
Etelään 1 : 100



Itään 1 : 100



Pohjoiseen 1 : 100



Länteen 1 : 100

Tasokoordinaatio / Plankoordinaatiston:
ETRS-GK25
Korkeusjärjestelmä / Höjdsystem:
N2000

Tunnus	Päiväys	Muutos	
rakennusluvun tunnus	k.osa/kyä	korttelitila	tilittöno
	TAPIOLA	12185	1
rakennustoimenpide	piirustustaji		juoks.no
UUDISRAKENNUS	PÄÄPIIRUSTUS		
rakennuskohteen nimi ja osoite	piirustuksen sisältö		mittakaavat
HOAS MAARINSOLMU	VÄRI, POLKUPYÖRÄVARASTO 2 (muuntamovaraus) RAK3		1:100
KALEVALANTIE 4 02130 ESPOO			

ARKKITEHDIT Q4 Oy
Arkkitehti: J.C. 00379 Hämäläinen
Puh. 09 4530 200 www.q4.fi

suun.ala, työ no
ARK 1885

piir.no
LIITE9

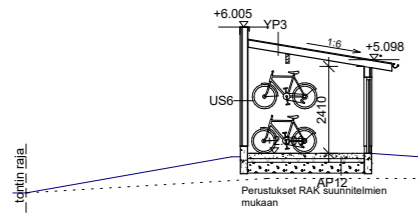
päiväys
26.04.2024

yht.hlö
Marja Törmälä

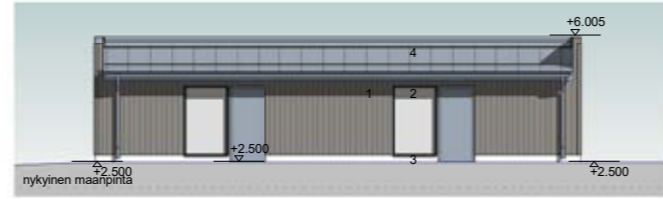
file:1885-Muuntamo.rvt

- YP3**
0.6mm
23mm
198mm
- Peltikate, 2-kertainen tiivistetty sauma
Raakaponttilaudotus 23x95
Kattokannattajat 198x48 k600
- US6**
28mm
32mm
148mm
- Puuverhouk UTV 28x145
Vaakalaudotus 32x100 k600
Kantava puurunko 148x48
Pintamateriaali ja -käsittely huoneselityksen mukaan

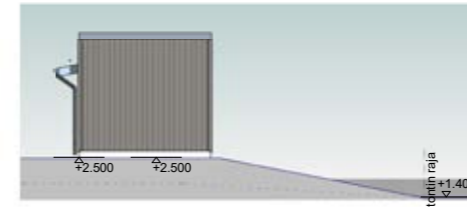
- AP12**
Pintamateriaali ja -käsittely huoneselityksen mukaan
150mm
Kantava teräsbetoni-laatta
Geotekstiili
100mm
Solupolystyreeni EPS 120 Routa
Kapilaarikatko, sepeli 6...16-32mm
Geotekstiili
Perusmaa kallio (tai kitkamaatäyttö)



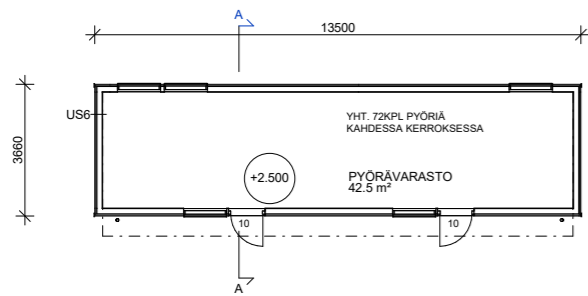
Leikkaus A 1 : 100



Kaakkoon 1 : 100



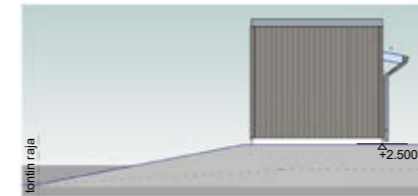
Koilliseen 1 : 100



Pohja 1 : 100



Luoteeseen 1 : 100



Lounaaseen 1 : 100

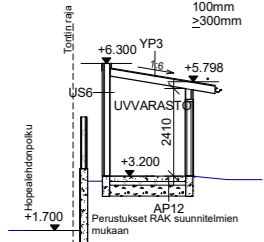
Tasokoordinaatisto / Plankoordinaatistystem:
ETRS-GK25
Korkeusjärjestelmä / Höjdsystem:
N2000

Tunnus	Päiväys	Muutos	
rakennusluvun tunnus	k.osa/kylä	korttelitila	tonniti/mo
	TAPIOLA	12185	1
rakennustoimenpide	piirustuslaji		juoks.no
UUDISRAKENNUS	PÄÄPIIRUSTUS		
rakennuskohteen nimi ja osoite	piirustuksen sisältö		mittakaavat
HOAS MAARINSOLMU	VÄRI		1:100
KALEVALANTIE 4	POLKUPYÖRÄVARASTO 3, RAK4		
02130 ESPOO			
	suun.ala, työ no	piir.no	muutos
	ARK 1885	LIITE 10	
	päiväys	yht.hlö	
	26.04.2024	Marja Törmälä	

file:1885-Pyörävarasto3.rvt

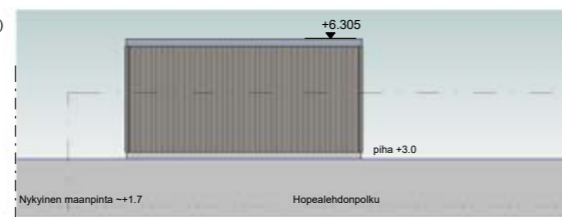
- YP3**
0.6mm
23mm
198mm
- Peltikate, 2-kertainen tiivistetty sauma
Raakaponttilaudotus 23x95
Kattokannattajat 198x48 k600
- US6**
28mm
32mm
148mm
- Puuverhouk UTV 28x145
Vaakalaudotus 32x100 k600
Kantava puurunko 148x48
Pintamateriaali ja -käsittely huoneselityksen mukaan

- AP12**
Pintamateriaali ja -käsittely huoneselityksen mukaan
150mm
Kantava teräsbetoni-laatta
Geotekstiili
100mm
Solupolystyreeni EPS 120 Routa
Kapilaarikatko, sepeli 6...16-32mm
Geotekstiili
Perusmaa kallio (tai kitkamaatäyttö)

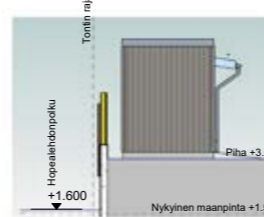


Leikkaus A 1 : 100

- JULKISIVUMATERIAALIT JA -VÄRIT**
1. PYSTYPANEELI, PEITTOMAALATTU, HARMAAN RUSKEA (TEKNOS T7039)
UTV-HS 95x28mm
 2. IKKUNAT, OVET, HARMAA RR22
 3. SOKKELI, BETONI, HARMAA
 4. PELTI, TERÄSOSAT, HARMAA RR22

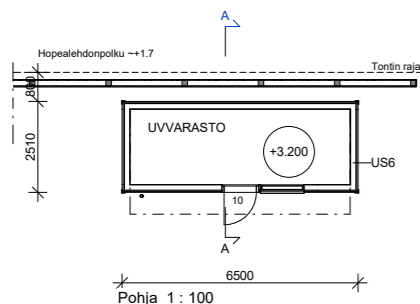


Länteen 1 : 100

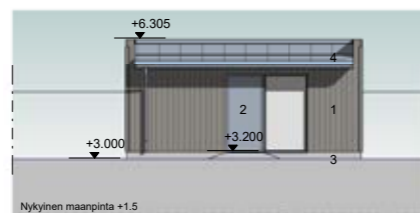


Etelään 1 : 100

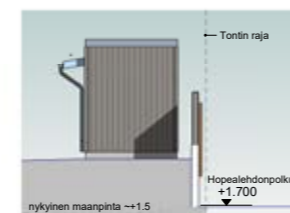
MUURI JA AITA HOPEALEHDONPOLLILLE ESITETTY PIIRUSTUKSESSA NO 25 'TUKIMUURI 2'



Pohja 1 : 100



Itään 1 : 100



Pohjoiseen 1 : 100

Tasokoordinaatisto / Plankoordinaatistystem:
ETRS-GK25
Korkeusjärjestelmä / Höjdsystem:
N2000

Tunnus	Päiväys	Muutos	
rakennusluvun tunnus	k.osa/kylä	korttelitila	tonniti/mo
	TAPIOLA	12185	1
rakennustoimenpide	piirustuslaji		juoks.no
UUDISRAKENNUS	PÄÄPIIRUSTUS		23
rakennuskohteen nimi ja osoite	piirustuksen sisältö		mittakaavat
HOAS MAARINSOLMU	ULKOVALINEVARASTO, RAK.5		1:100
KALEVALANTIE 4			
02130 ESPOO			
	suun.ala, työ no	piir.no	muutos
	ARK 1885	LIITE11	
	päiväys	yht.hlö	

ARKKITEHDIT Q4 Oy
Ateneita 2C, 00370 Helsinki
Puh: 09 4520 200 www.arkq4.fi



Näkymä koillisesta



Näkymä luoteesta



Näkymä kaakosta



Näkymä sisäpihalta



Näkymä pohjoisesta

Hankkeen osoite ja rakennus:

Tekijä (rakennussuunnittelija) ja päivämäärä:

HOAS MAARINSOLMU
Marja Törmälä

Kalevalantie 4, Espoo

26.4.2024

Pinta-alataulukko täytetään rakennuskohtaisesti eritellen pääkäyttötarkoituksen mukainen kerrosala, asemakaavan sallima lisäkerrosala ja MRL 115 §:n sallima lisäkerrosala (huom. ei koske ennen vuotta 2000 hyväksytyjä kaavoja*).

Taulukko rätälöidään asemakaavan pääkäyttötarkoituksen mukaisen (A-C) ja asemakaavan sallimien lisärakennusoikeuksien mukaiseksi (E-G). Sarakkeet A-C ja E-G nimetään sanataarkasti asemakaavaa siteeraten.

Kohdat H-K käsittävät MRL:n muutoksen 812 / 2017 115 §:n mukaisen rakennusoikeuden lisäksi sallittavan kerrosalan.

Taulukon yhteyteen liitetään kerrosalakaaviot kaikista erilaisista kerroksista, kellarista ja ullakosta käyttötarkoituksineen taulukon värisävyjä käyttäen.

Pääkäyttötarkoituksen mukainen kerrosala (kem2)			Lisäkerrosala (kem2)										Kerrosala yht.	Kokonaisala yht.			
			Asemakaavan sallima (E, F, G)			MRL 115 § :n sallima (H, I, J, K) (vain 1.1.2000 jälkeen hyväksytyt kaavat*)											
			E	F	G	H	I	J	K	L	M	N	O				
			Lisäkerrosala, porrashuoneen käytävät	Lisäkerrosala, asumista palvelevat tilat, piharakennukset	Lisäkerrosala, tekniset tilat	US yli 250 mm	VSS kem2	Talotekn. kuilut ja hormit kem2	Yleis. til. avaut. tekn. tila ja porras kem2	Lisäkerrosala yht. (E - K)	Kerrosala yhteensä kem2	Muu ala	Kokonaisala yhteensä m2				
RAK1	As.rak.	Asunto. kem2	Porrashuone ja porrash. ylitys kem2	ASUINRAKENNUS oikeudellinen kem2 yhteensä	Rakennus- yhteensä	Muu kem2											
1. kerros		516	40	556			195	176,5	44,5	42,5	180	19,5	658	1214		1214	
2. kerros		907,5	40	947,5			117			46		32,5	195,5	1143		1143	
3. kerros		907,5	40	947,5			117			46		33	196	1143,5		1143,5	
4. kerros		907,5	40	947,5			117			46		33	196	1143,5		1143,5	
5. kerros		907,5	40	947,5			117			46		33	196	1143,5		1143,5	
6. kerros		907,5	40	947,5			117			46		33	196	1143,5		1143,5	
7. kerros		907,5	40	947,5			117			46		33	196	1143,5		1143,5	
8. kerros		719	40	759			116,5			40,5		27	252,5	1011,5		1011,5	
IV-konehuone													111	111		111	
YHT.		6680	320	0			1013,5	176,5	44,5	359	180	244	179,5	2197	9197		9197
RAK2	PP-varasto	A	B	C	D		E	F	G	H	I	J	K	L	M	N	O
1. kerros								50						50	50		50
RAK3	PP-varasto							58						58	58		58
1. kerros								50						50	50		50
RAK4	PP-varasto							17						17	17		17
1. kerros								17						17	17		17
RAK5	UV-varasto																
1. kerros																	
YHTEENSÄ					7000	0	1013,5	351,5	44,5	359	180	244	179,5	2372	9372	0	9372
Asemakaavan sallima rakennusoikeus					7000	0											
Erotus					0	0											

Selitteet

- A: Asemakaavan pääkäyttötarkoituksen mukainen kerrosala
 B: Muu sallittu/veloitettu pääkäyttötarkoituksen mukainen kerrosala
 C: Muu sallittu/veloitettu pääkäyttötarkoituksen mukainen kerrosala
 D: Yhteensä A+B+C = Rakennusoikeudellinen kerrosala (vrt. Lupapiste, Trimble) = Pääkäyttötarkoituksen mukainen kerrosala
 E: Asemakaavan sallima lisäkerrosala (yksilöitävä tapauskohtaisesti)
 F: Asemakaavan sallima lisäkerrosala (yksilöitävä tapauskohtaisesti)
 G: Asemakaavan sallima lisäkerrosala (yksilöitävä tapauskohtaisesti)
 H: Seinänpaksuuden (ulkoseinä yli 250 mm ja huoneistoa rajaava väliseinä yli 200 mm) ylittävän osan kerrosala
 I: Väestönsuojan kerrosala
 J: Taloteknisten järjestelmien edellyttämien kuilujen ja hormien kerrosala
 K: Yleisiin tiloihin avautuvan teknisen tilan kerrosala
 L: Yhteensä E-K
 M: Rakennuksen kerrosala yhteensä
 N: Muu kuin kerrosalaan laskettava kokonaisala (esim. kellari, muuntamo)
 O: Rakennuksen kokonaisala yhteensä
- Asunnot
 Porrashuone 20-kem2/ porrasto/porrashuone
 Porrasluoneen 20m2 ylittävän osan kussakin kerroksessa, mikäli se lisää porrashuoneen viihtyisyyttä ja luonnonvaloisuutta
 Asukkaiden yhteistilat: kerhotila, talosaunat, pesula, kuivaus, sk, lvv, talovar., piharakennukset joissa pp-paikat ja uvv. Muuntamo
 Rak1 palvelevat ljh, spk, sähkötilat
 Väestönsuojan kerrosala
 Kuilujen ja hormien kerrosala
 IV-konehuoneet ja porras kerrokseen

*) Siirtymäsäännöksestä (MRL 217 §) johtuen, MRL 115 §:n mukaiset kerrosalan ylitykset eivät koske ennen vuotta 2000 hyväksytyjä asemakaavoja.

Hankkeen rakennusoikeutta ja käyttötarkoitusta koskevat asemakaavamääräykset (sekä mahdollistavat että velvoittavat) sanataarkasti asemakaavaa siteeraten:

ASEMAKAAVAMÄÄRÄYKSIÄ

Asemakaavaan merkityn rakennusoikeuden lisäksi saa rakentaa:

- asuntojen ulkopuoliset varastotilat
- asukkaiden yhteistilat
- porrashuoneiden sekä porrashuoneeseen ja hissiin liittyvän käytävänosan 20 m² ylittävän osan kussakin kerroksessa, mikäli se lisää ylittävän porrashuoneen viihtyisyyttä ja luonnonvaloisuutta
- jätehuoltotilat ja kiinteistönhoidon tilat
- pysäköintitilat
- alueen sähköjakelun vaatimat muuntamotilat