



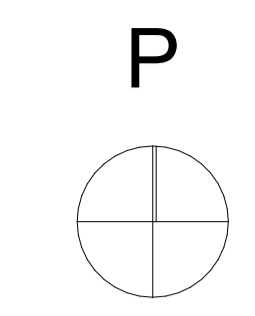
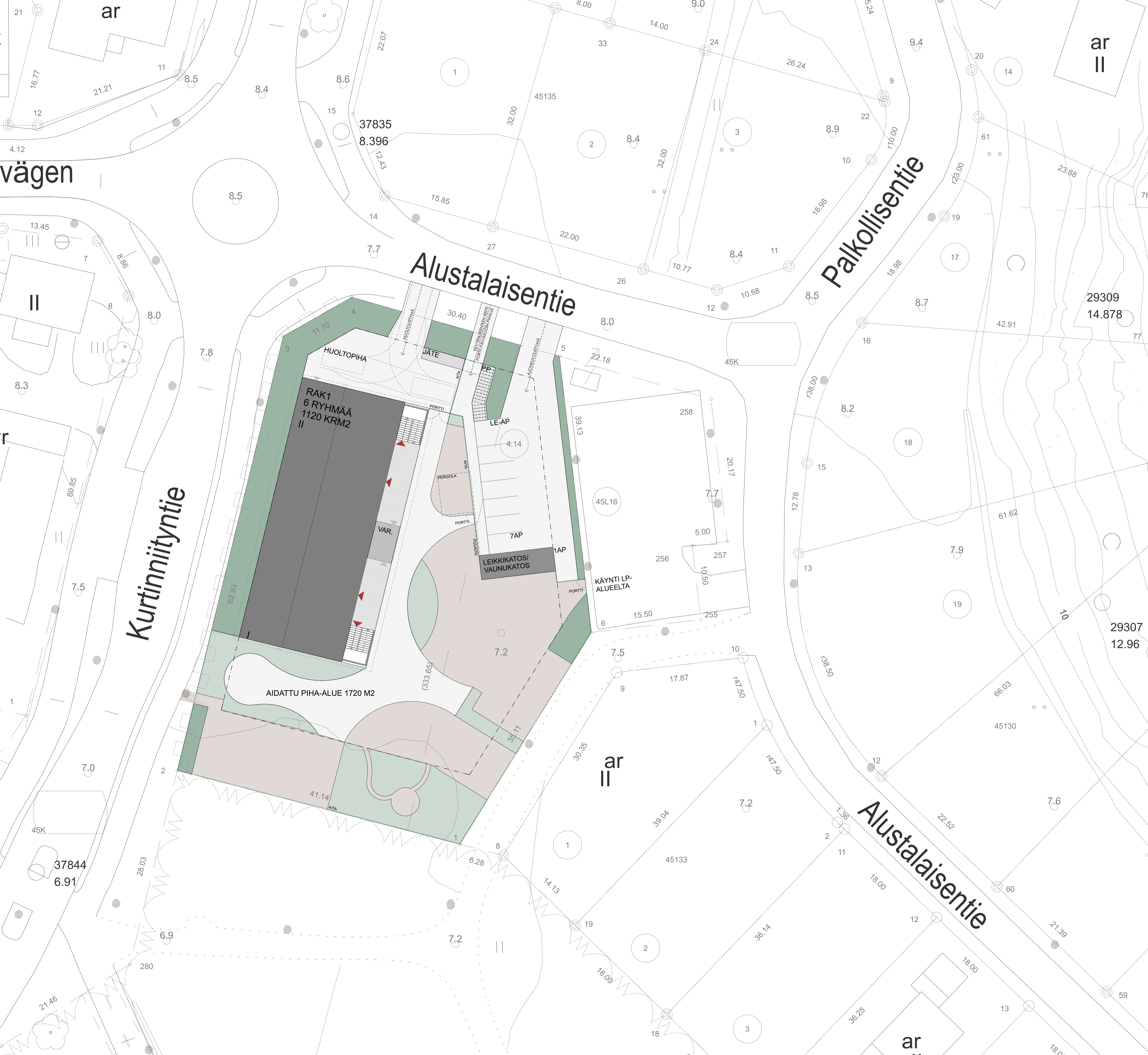
**HOIVARAKENTAJAT**

KURTINNIITYN PÄIVÄKOTI

arkkitehtuuri oy

lehtinen mieltunen

Viipurintie 4, 13200 Hämeenlinna (03) 652 5270



TONTIN PINTA-ALA	3197 M <sup>2</sup>
RAKENNUSOIKEUS	1600 M <sup>2</sup>
PÄIVÄKOTI	6 RYHMÄÄ
LAPSI	108
RAK1	
KERROSALA	1120 KRM <sup>2</sup>
HUONEISTOALA	1066 HUM <sup>2</sup>
KOKONAISALA	1156 BRM <sup>2</sup>
AP	8
(JOISTA 1 KPL ESTEETÖN)	
AIDATTU PIHA-ALUE	1720 M <sup>2</sup>
15,9 M <sup>2</sup> /LAPSI	



**HOIVARAKENTAJAT**

rak. luvon tunnus: Uudisrakennus  
 LUONNOSPIIRUSTUS: 45 / 45134 / 1  
 NORLANDIA PÄIVÄKOTI  
**KURTINNIITYT**  
 Alustalaisentie 1, Espoo 502

Asemapiirustus 1:250 06.05.2024

1025 ark  
 SAKARI MIETTUNEN ARKITEHTI SAKA  
 lehtinen miettunen  
 Viipurintie 4, 13200 Hämeenlinna [03] 652 5270

- MERKINNÄT**
-  ISTUTETTAVA HAVUPUU
  -  ISTUTETTAVA LEHTIPUU
  -  NURMI- /NIITYALUE
  -  ISTUTUSALUE
  -  KIVITUHKA
  -  ASFALTTI
  -  BETONIKIVEYS
  -  TURVASORA / TEKONURMI
  -  HULEKIVI

**PIHAN MONIPUOLINEN TOIMINNALLISUUS JA TURVALLISUUS**

Piha Luhtiaitta jäsenyyty kauniilla luonnonmukaisilla kaarevilla muodoilla, jotka täydentyvät monimuotoisella kasvillisuudella ja luovat pihalle kauniin **muotokielen**.

Autoliikenne **saatoliikenteelle** toimii oman liittymien kautta. Paikoitusalueelta lapsi on turvallista saattaa päiväkotiin **korotetulta jalankulkureitiltä** porttien kautta päävoille. Kevytiliikenteelle on oma liittymä Alustalaisentieltä pääportille asti. **Huotoliikenteelle** on osoitettu kulku rakennuksen pohjoispuolelta, jonka piha on erotettu saatoliikenteen pihasta aidalla. Aidatun pihan huotoliikenteelle on osoitettu oma huoltoportti.

Piha antaa mahdollisuuden pienille ja isoille lapsille **omiin piha-alueisiin**, jossa on monipuolinen kehitystä tukeva leikkivälineistö. Pihasta löytyy myös yhteiset alueet mm. potkuttelurata ja pelialue palloilulle, jotka tukevat lapsen **sosiaalista kasvamista** kaiken ikäisten lasten kanssa.

Pihan **kummut** antavat tasaiselle piha-alueelle vaihtelevuutta ja luo mahdollisuuksia myös **talvella** pieneen mäenlaskuun.

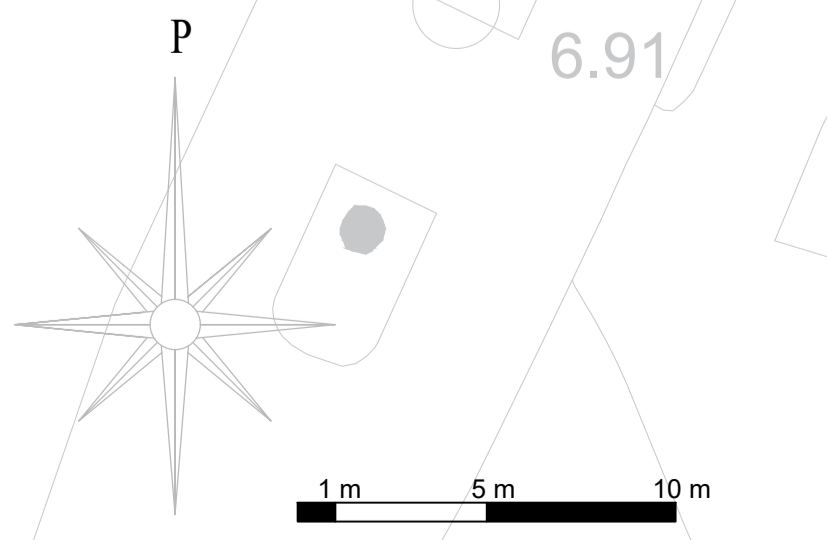
Pihan katokset, varjostuskankaat ja kasvillisuus tuovat pihalle tarvittavan **varjostuksen**. Katoksilla saadaan suoja myös **sateisina** päivinä. Monipuolisella ja runsaalla kasvillisuudella sekä niittykasvillisuudella luodaan pihalle otollinen **pienimasto** ja tuetaan paikallista kasvilajistoa. Pihalle luodaan luonnonalaista metsäaluetta tiheämmällä puustutuksella, jonne luodaan oma 'luontopolku' retkeilyyn.

**HYÖTYPUUTARHA JA LUONNONMUKAISUUS**

Marjapensasat, hedelmäpuut ja viljelylaatikoiden käyttö opettavat lapsille **lähiruuan** merkitystä ja innostavat puutarhan hoitoon. Näin lapset saavat kosketuksen **hyvään mikrobiympäristöön**, joka tukee vastustuskykyä.

**HULEVESI**

Huleveden määrän syntyä pienennetään **vettäläpäisevillä materiaaleilla**. Autopaikoituksella käytetään **nurmikiveä**. Pihakatoksen katto tehdään **viherkattoisena**.



## HOIVARAKENTAJAT

PIHA "LUHTIAITTA"

rak. luovan tunnus Uudisrakennus LUONNONSUUNNITELMA  
45 / 45134 / 1

NORLANDIA PÄIVÄKOTI  
**KURTINNIITYT**  
Alustalaisentie 1, Espoo 503

Tilavaan sydänaulaan kalustettavat leikkialueet tarjoavat joustavaa tilaa monipuoliseen toimintaan. Tilat soveltuvat kaiken ikäisten lasten käyttöön vuosittaisista tarpeista riippuen.

Molemmissa kerroksissa sijaitsevat monitoimitilat tukevat päiväkodin pedagogista ohjelmaa. Monitoimitilat muuntuvat niin luontopedagogiseksi projektihuoneiksi kuin liikuntakäyttöön.

Lepohuoneet on mahdollista yhdistää joustavankäytön mahdollistavaksi.

Sisäänkäyntitasolla on katettua suojaisaa leikkialuetta. Katettutila toimii niin sade- kuin auringonsuojana.

Piharakennukset rajaavat päiväkodin piha-alueita ja muodostat porttiaiheen saavuttaessa päiväkodin alueelle.

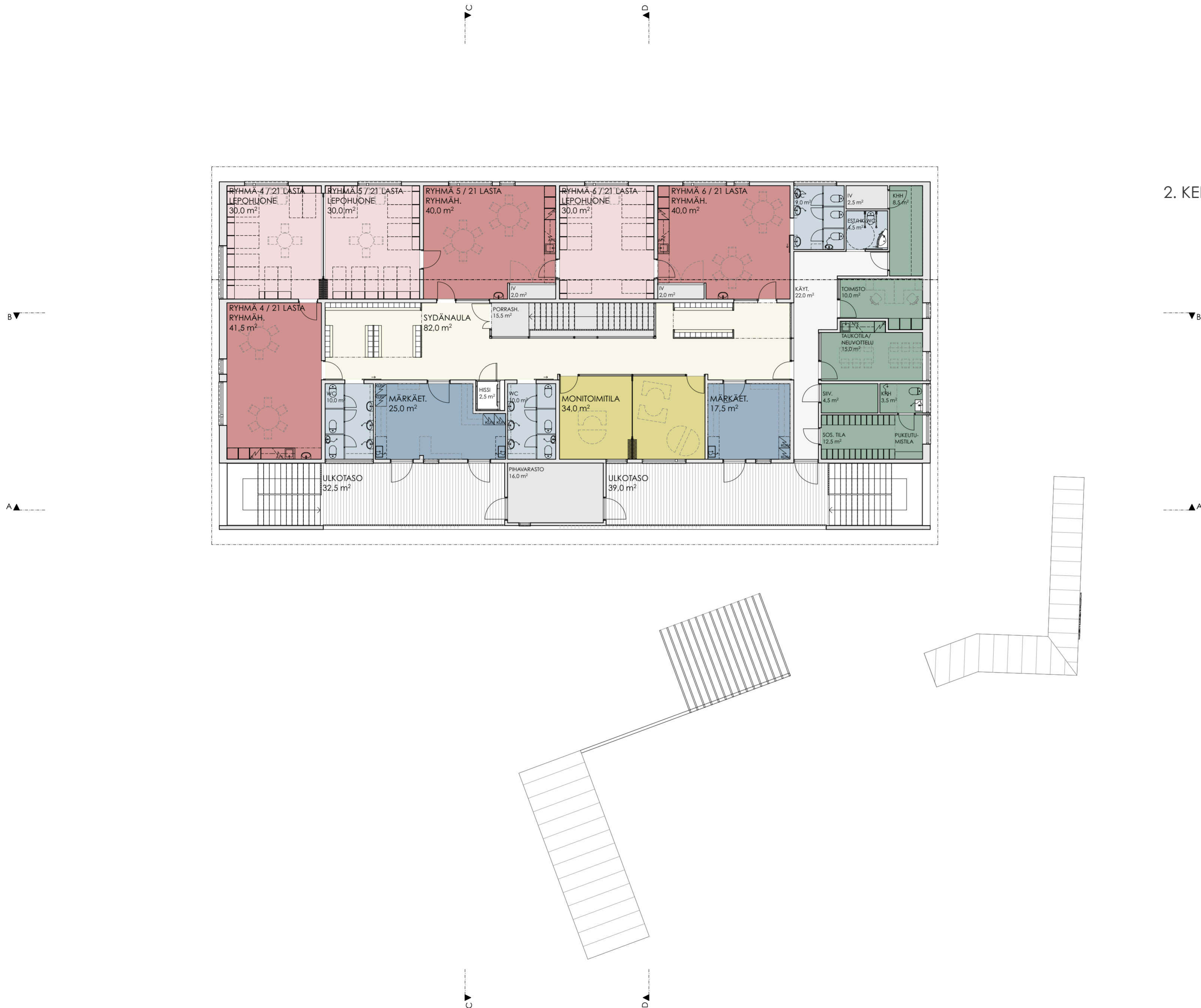


**HOIVARAKENTAJAT**

rak. luvan tunnus  
Uudisrakennus LUONNOSPIRUSTUS  
45 / 45134 / 1  
NORLANDIA PÄIVÄKOTI  
**KURTINNIITYT**  
Alustalaisentie 1. - Espoo 504

Pohjapiirustus 1. kerros 1:150 06.05.2024

1025 ark  
SAKARI MIETTUNEN ARKKITEHTI SAFA  
lehtinen miettunen  
ARKKITEHTITOIMISTO  
Viipurintie 4, 13200 Hämeenlinna (03) 652 5270



Toisen kerroksen monitoimitila on sijoitettu keskeisesti helposti saavutettavaksi tilaksi. Tila on jaettavissa kahden ryhmän käyttöön esim. äänieristetyllä paljeovella.

Lepohuoneet on yhdistettävissä.

Sisäporras on väljä ja avoin.

Henkilökunnan tilat sijaitsevat rakennuksen pohjoispäädyssä. Tiloista on näköyhteys lastentiloihin lasiväliseinien kautta. Henkilökunnan tiloihin on mahdollista kulkea suoraan ulkotasolta oman sisäänkäynnin kautta.

Ulkotasot ovat väljiä ja niillä on mahdollista toteuttaa leikkiä ja ulkoilua esim. sade- tai hellekellillä suojaisasti.

Ulkotasoihin liittyvät isot pihavarastot.

Ulkoportaita on kaksi ja ne ovat väljiä ja valoisia ja mitoitetaan lasten käytölle sopiviksi.



**HOIVARAKENTAJAT**

rak. luvan tunnus  
Uudisrakennus LUONNOSPIRUSTUS  
45 / 45134 / 1

NORLANDIA PÄIVÄKOTI  
**KURTINNIITY**  
Alustalaisentie 1. - Espoo 505

Pohjapiirustus 2. kerros 1:150  
06.05.2024

1025 ark  
SAKARI MIETTUNEN ARKKITEHTI SAFA  
lehtinen miettunen  
arkkitehtuuri oy  
lehtinen miettunen  
Viipurintie 4, 13200 Hämeenlinna (03) 652 5270



Norlandia

HOIVARAKENTAJAT

KURTINNIITYN PÄIVÄKOTI

arkkitehtuuri oy  
ARKKITEHTITOIMISTO  
lehtinen mieltunen

Viipurintie 4, 13200 Hämeenlinna (03) 652 5270



LEIKKAUS C-C



LEIKKAUS A-A



**HOIVARAKENTAJAT**

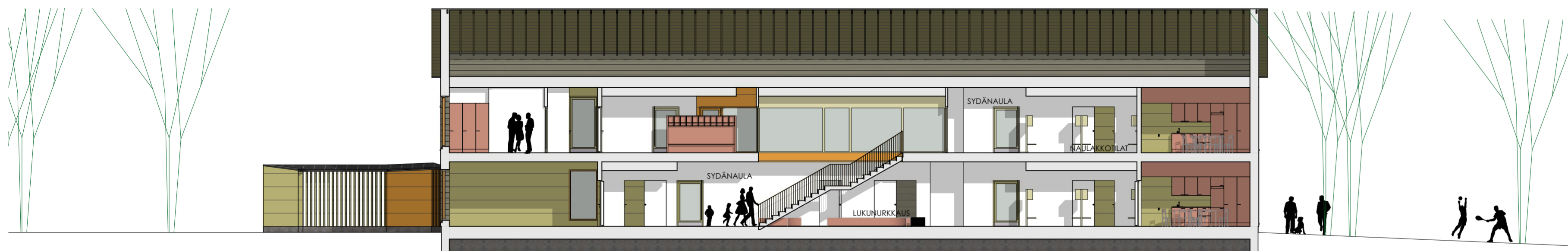
rak. luvan tunnus  
Uudisrakennus LUONNOSPIRUSTUS  
45 / 45134 / 1  
NORLANDIA PÄIVÄKOTI  
**KURTINNIITY**  
Alustalaisyntie 1., - Espoo 507

Leikkauspiirustus 06.05.2024

1025 ark  
SAKARI MIETTUNEN ARKKITEHTI SAFA  
1025 Kurtinniityntie 2024.pln  
arkkitehtuuri oy  
lehtinen miettunen  
Viipurintie 4, 13200 Hämeenlinna (03) 652 5270



LEIKKAUS D-D



LEIKKAUS B-B



**HOIVARAKENTAJAT**

rak. luvan tunnus  
Uudisrakennus  
LUONNOSPIRUSTUS  
45 / 45134 / 1  
NORLANDIA PÄIVÄKOTI  
**KURTINNIITY**  
Alustalaisentie 1, - Espoo 508

Leikkauspiirustus  
06.05.2024

1025 ark  
SAKARI MIETTUNEN ARKKITEHTI SAFA  
1025 Kurtinniityn tie 2024.pln  
arkkitehtuuri oy  
lehtinen miettunen  
Viipurintie 4, 13200 Hämeenlinna (03) 652 5270





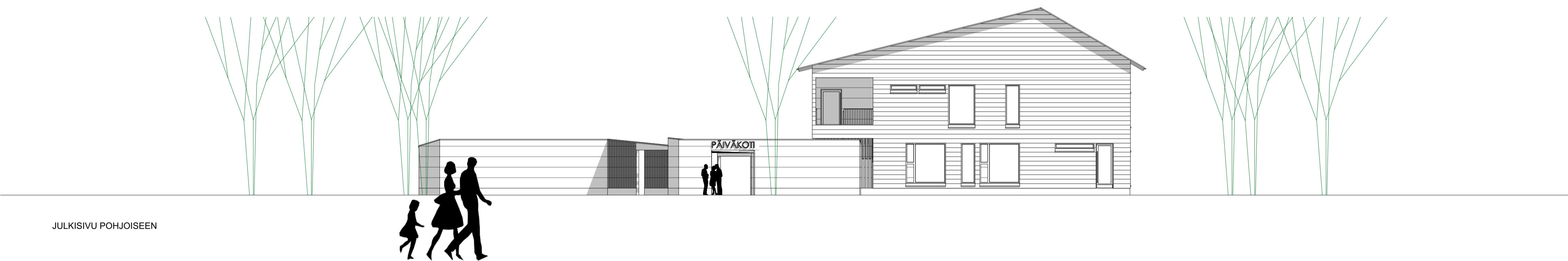
JULKISIVU ITÄÄN

JULKISIVUMATERIAALIT

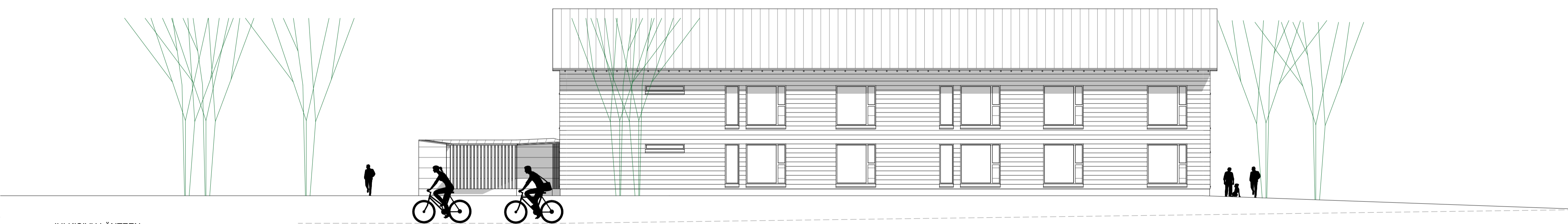
SOKKELI  
JULKISIVUT  
JULKISIVUT  
JULKISIVUT  
RÄYSTÄÄT  
IKKUNAT  
OVET  
PELLITYKSET  
VESIKATE

SILEÄ VALETTU BETONI  
HIRSI  
RAKENNUSLEVY  
PUU/PANELOINTI  
ALUMIINI  
ALUMIINI / PUU  
TERÄSPELTI  
SAUMAPELTIKATE

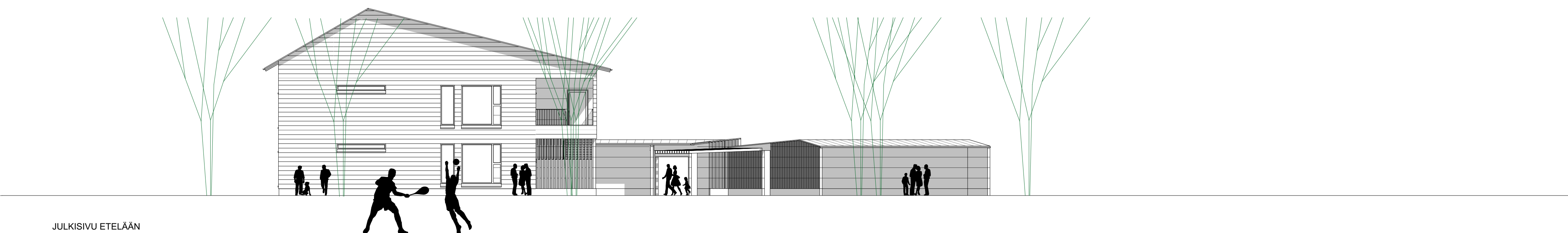
HARMAA  
VIHERTÄVÄ HARMAA  
VIHREÄ  
KELTAINEN  
VIHREÄ  
HARMAA/KELTAINEN  
VIHREÄ  
HARMAA  
HARMAA



JULKISIVU POHJOISEEN



JULKISIVU LÄNTEEN



JULKISIVU ETELÄÄN



**HOIVARAKENTAJAT**

rak. luovan tuusitus  
Uudistaminen  
NORLANDIA PÄIVÄKOTI  
**KURTINNIITYT**  
Alustajaisentie 1, Espoo

LUONNOSPIIRUSTUS  
45 / 45134 / 1

509

Julkisivupiirustus  
1:150  
06.05.2024

SAKARI MIETTUNEN ARKITEHTI SAKA  
1025 KURTINNIITYT  
arkkitehtuuri oy

lehtinen miettunen  
Viipurintie 4, 13200 Hämeenlinna [03] 652 5270



JULKISIVU ITÄÄN



JULKISIVU POHJOISEEN



JULKISIVU LÄNTEEN



JULKISIVU ETELÄÄN



**HOIVARAKENTAJAT**

rak. luvan tunnus: Uudisrakennus LUONNOSPIIRUSTUS 45 / 45134 / 1  
 NORLANDIA PÄIVÄKOTI  
**KURTINNIITYT**  
 Alustalaisentie 1, - Espoo 510

Väriäinen julkisivupiirustus 06.05.2024

SAKARI MIETTUNEN ARKITEHTI SAFA 1025 ark  
1025 Kuvittamisyhtiö 2024 pih

**arkkitehtuuri oy**  
 lehtinen miettunen  
 Viipurintie 4, 13200 Hämeenlinna (03) 652 5270



 Norlandia

**HOIVARAKENTAJAT**

KURTINNIITYN PÄIVÄKOTI

arkkitehtuuri oy  
ARKKITEHTITOIMISTO  
lehtinen mieltunen

Viipurintie 4, 13200 Hämeenlinna (03) 652 5270