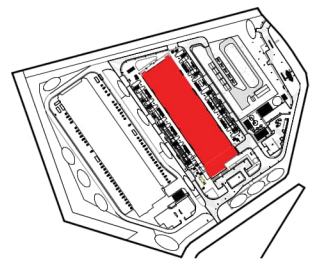


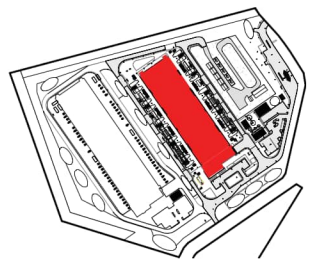
RAKENNUS 1
 RAKENNUS ON KANSKERROKINEN DATAKESKUSRAKENNUS
 RAKENNUSKUNNAN PALLOKOKO P1
 PALOVAARALLISUUSLUOKKA 1
 RAKENNUSKUNNAN SUJALUUSTILOIDON KATTAJA, NIÄ TÄRKEYSKATSEEN KYTKETTY AUTOMAATTINEN
 PALDILMOTILALÄESTELMÄ
 RAKENNUSKUNNAN KANTAVIEN RAKENTEIDEN LUOKKA R1E A2
 TOHISTON ALUEEN JA DATAKESKUSALUEEN KANTAVIEN RAKENTEIDEN LUOKKA R1D
 RAKENNUS VARUSTETAAN SISÄÄN- JA YMPÄRISTÖMINISTERIÖN
 MÄÄRÄYTYEN MIKROISESTI SUUNNITTELLA KONEILLISELLA LAMINAARIDOLLA
 SEKÄ ERILISEN PÄLTÖTÖNSIEN SUUNNITELMAN MUKAISELLA
 TURVAVALAISTUKSELLA, REKÄ POSTUMITTEIDEN OPAATUKSELLA
 AUTOMAATTISELLA SAMMUTUSLAITTEKUNNALLA / SUJALUOKKA 3
 AUTOMAATTISELLA PALDILMOTILALÄESTELMÄLLÄ
 KONEILLISESTI TOIMIVALLA SÄHKÖPOSTILAITTEISTOLLA
 ALKUSAMMUTUSKALUSTOLLA (PKAPALOPPOSTIT, KÄSISAMMUTTIMET)
 HULEVEDET VIIVÄYTETÄÄN TONTILLA ASEMAKAAVAMÄÄRÄYTYEN MUKAAN ERILLISEN
 GEO SUUNNITELMAN MUKAAN
 JÄTTEIDEN KÄSITELYN JA LAATTELU JÄÄSTETÄÄN KÄYTTÄÄN TOMESTA ESPOON KUNNAN OHJELMAN
 MUKAAN, KINTEISTÖSSÄ EI OLE KESKITTYÄ JÄTEKÄLTOÄ.
 EIRO = OSASTOVA RAKENNE
 EIMRO = OSASTOVA RAKENNE
 TURVALASIT
 LASTUKESKUS, JOHIN ON VAARA TÖRMÄÄ, KÄYTTÄÄN KARKAISTUA TAI LAMINOTUA TURVALASIA.
 LASTUKESKUS, JODEN RIKKOONTUMISEN AHEUTTAA HENKILÖN PUOTOAMISVAARAN, KÄYTTÄÄN LAMINOTUA
 TURVALASIA.



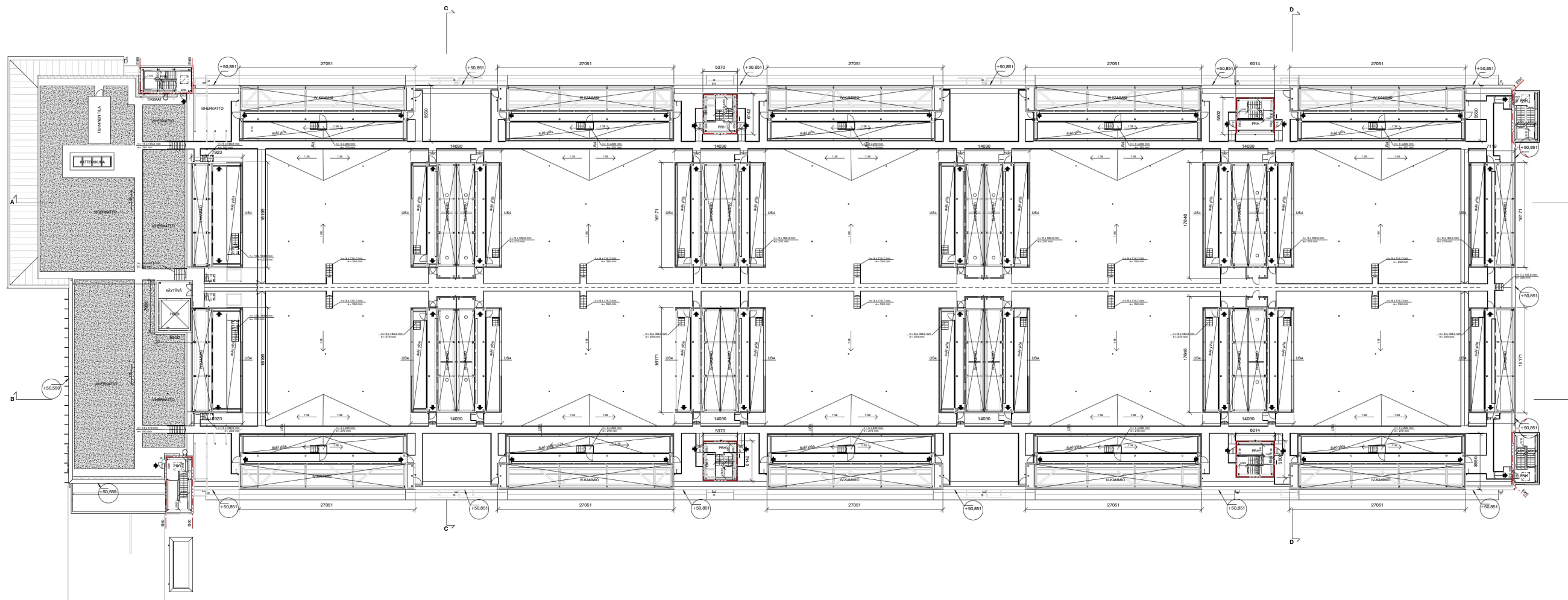
MUUTOS TAI TÄYDENNYS		NIMI	PÄIVÄYS	REV.	NRO.	
		Tietokoordinaattori: ETRIS-GKZP/N				ESPOO 12280
		Tietokoordinaattori: ETRIS-GKZP/N				ESPOO 12280
PROJEKTOINTI Espoo	PROJEKTOINTI Espoo	49-03-1	49-03-1			
UUDISRAKENNUS	UUDISRAKENNUS	PÄÄPIIRUSTUS	PÄÄPIIRUSTUS	3/26		
HEL16	HEL16	POHAPIIRUSTUS	POHAPIIRUSTUS	1/200		
Hepokorvenkaari 1	Hepokorvenkaari 1	RAK1 DATAKESKUSRAKENNUS - 1.	RAK1 DATAKESKUSRAKENNUS - 1.			
02240 ESPOO	02240 ESPOO	KERROS	KERROS			
Grantlund		AECOM		ARK	12280	
		PP03				
		02.08.2024	12280A_PP03.dwg			



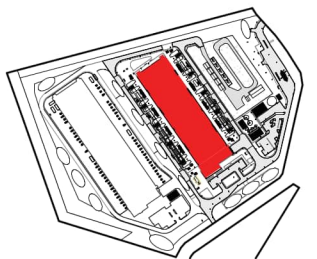
RAKENNUS 1
 RAKENNUS ON KAKSIKERRKINEN DATAKESKUSRAKENNUS
 RAKENNUSKORJAUSALUEKOKO P1
 PALOVAIKALUUSALUEKOKO 1
 RAKENNUSKORJAUSALUEKOKO ON KATTAVA, NIÄ TÄRKEIKKÖKSEEN KYTKETTY AUTOMAATTINEN
 PALDILMOITUSLÄHTELMÄ
 RAKENNUSKORJAUKSEN RAKENTEIDEN LUOKKA R10 K2
 TOHISTON ALUEEN JA DATAKESKUSALUEEN KANTAVIEN RAKENTEIDEN LUOKKA R10
 RAKENNUS VARUSTETAAN SISÄÄN- JA YMPÄRISTÖMINISTERIÖN
 MÄÄRÄYTTEN MUKAISESTI SUUNNITTELLA KONEILLISELLA LAMINAARIDOLLA
 SEKÄ ERILLISEN PÄLTÖTÖNSIEN SUUNNITELMAN MUKAISELLA
 TURVAVALAISTUKSELLA SEKÄ POSTUMITTEIDEN OPASTUKSELLA
 AUTOMAATTISELLA SAMMUTUSLAITTEKSELLA / SUOJAUSKOKO 3
 AUTOMAATTISELLA PALDILMOITTIMELLA
 KONEILLISESTI TOIMIVALLA SÄHKÖPOSTILAITTEISTOLLA
 ALKUSAMMUTUSKALUSTOLLA (PÄÄPALOPPOSTIT, KÄSIAMMUTTIMET)
 HUULEVEDET VIIVÄYTETÄÄN TONTILLA ASEMAKAAVAMÄÄRÄYSTEN MUKAAN ERILLISEN
 GEO SUUNNITELMAN MUKAAN
 JÄTTEIDEN KÄSITELYN JA LAITTEIDEN JÄÄSTETTÄMÄN KÄYTTÖJÄN TOMESTA ESPOON KUNNAN OHJEEN
 MUKAAN. KINTEISTÖSSÄ EI OLE KESKITTYÄ JÄTEKÄLTÖÄ.
 EIRO = OSASTOVA RAKENNE
 EIMRO = OSASTOVA RAKENNE
 TURVALASIT
 LASTUKSISSA, JOIHIN ON VAARA TÖRMÄÄ, KÄYTETÄÄN KARKASIA TAI LAMINOTIA TURVALASIA.
 LASTUKSISSA, JODEN RIKKOONTUMISEN AHEUTTAA HENKILÖN PUOTOAUSVAARAN, KÄYTETÄÄN LAMINOTIA
 TURVALASIA.



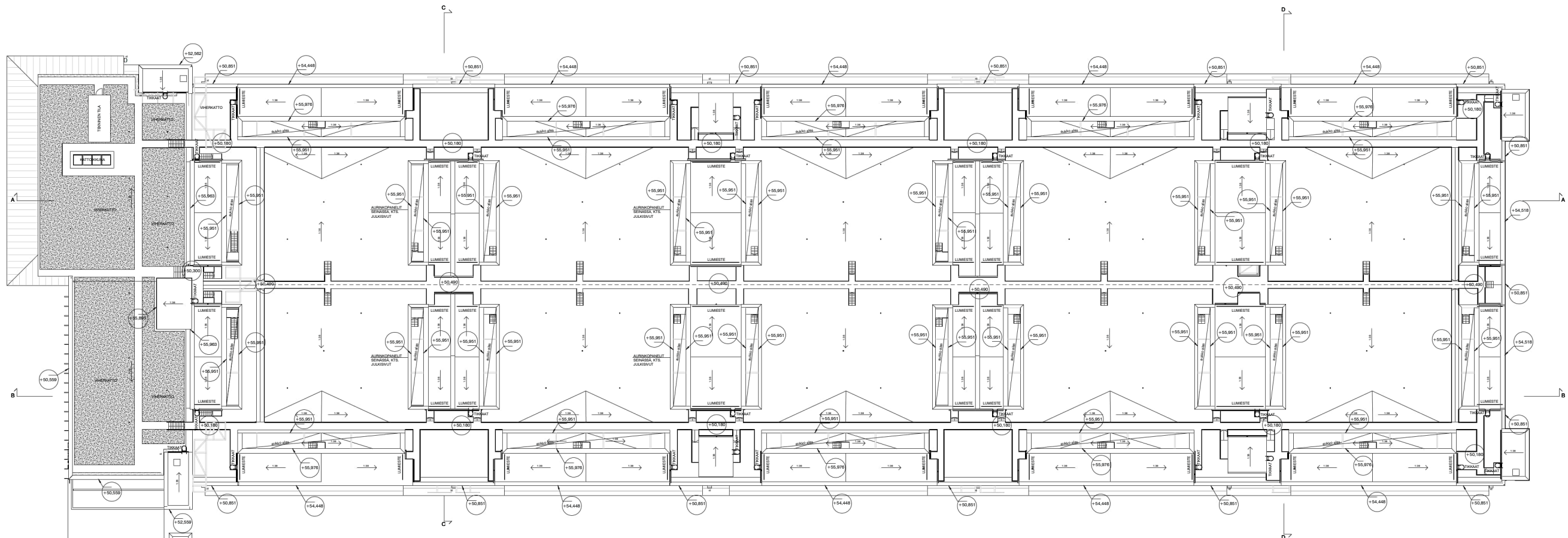
MUUTOS TAI TÄYDENNYS		NIMI	PÄIVÄYS	REV.	NRO.
		Tietokoordinaatit: ETRS-GG25FIN Pohjakaavapiirros: ESPOO 102003			
PROJEKTOINUT: ERIK JÄRVENPERÄ EKO	PIIRITTELY: TAA 65003	PROJEKTOINUT: ERIK JÄRVENPERÄ EKO	49-09-3-1	49-09-3-1	4/20
ESPOO		ESPOO	PÄÄPIIRUSTUS		
UUDISRAKENNUS		UUDISRAKENNUS			
HEL16		HEL16	POHJAPIIRUSTUS		1:200
Hepokorvenkaari 1		Hepokorvenkaari 1	RAK1 DATAKESKUSRAKENNUS - 2.		
02040 ESPOO		02040 ESPOO	KERROS		
Grantlund		AECOM		ARK	12880 PP04
<small>02.08.2024</small>		<small>12880A_PP04.dwg</small>			



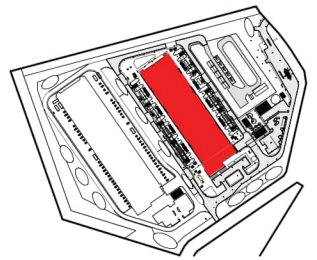
RAKENNUS 1
 RAKENNUS ON KAKSIKIRKINEN DATAKESKUSRAKENNUS
 RAKENNUKSEN PALLOLUOKKA P1
 PALOVAARALLISUUSLUOKKA 1
 RAKENNUKSEN SUOJUSTUSOJA ON KATTAVA, NIITÄKESKUSEEN KYTKETTY AUTOMAATTINEN
 PALDILMOITTELUSTELMA
 RAKENNUKSEN KANTAVIEN RAKENTEIDEN LUOKKA R10
 TOHISTON ALUEEN JA DATAKESKUKSEEN KANTAVIEN RAKENTEIDEN LUOKKA R10
 RAKENNUS VARUSTETAAN SISÄSIIVÄYS- JA YMPÄRISTÖMINISTERIÖN
 MÄÄRÄYTYEN MIKROBIOLOGISILTA KONSERVOINTILTA ILMANVAIKOILLA
 SEKA ERILISEN PALTTOISEN SUUNNITELMAN MUKAISELLA
 TURVAVALAISTUKSELLA, REKÄ POSTUMITTEIDEN OPASTUKSELLA
 AUTOMAATTISELLA SAMMUTUSLAITTEELLA / SUOJELUOKKA 3
 AUTOMAATTISELLA PALOLAMMITTIMELLA
 KONEELLISESTI TOIMIVALLA SÄÄNTELYLAITTEISTOLLA
 ALKUSAMMUTUSKALUSTOLLA (PKAPALOPOTTIT, KÄSISAMMUTTIMET)
 HUONEIDET VIIVÄYTETÄÄN TONTILLA ASEMAKAAVAMÄÄRÄYTYEN MUKAAN ERIILISEN
 GEO SUUNNITELMAN MUKAAN
 JÄTTEIDEN KÄSITELYN JA LAITTEIDEN JÄÄSTYKSEN KÄSITELYN TOIMISTA ESPOON KUNNAN OHJEEN
 MUKAAN, KINTEISTÖSSÄ EI OLE KESKITTYÄ JÄTEKÄLTOA.
 EIRÖ = OSASTOVA RAKENNE
 EIMRÖ = OSASTOVA RAKENNE
 TURVALAS:
 LASTUKISSA, JOIHIN ON VAARA TÖRMÄÄ, KÄYTTÄÄN KARKAISTUA TAI LAMINOTUA TURVALASIA.
 LASTUKISSA, JOIDEN RIKKOONTUMISEN AHEUTTAA HENKILÖN PUOTOAUSVAARAN, KÄYTTÄÄN LAMINOTUA
 TURVALASIA.



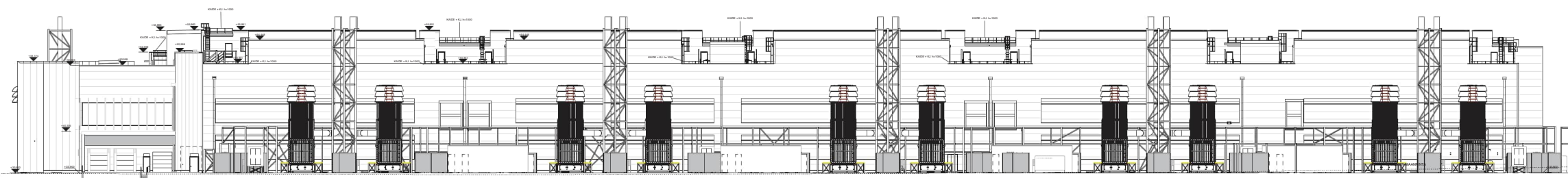
MUUTOS TAI TÄYDENNYS		NIMIM.	PÄIVÄYS	REV.	NRO.
		Tietokoordinaatit: ETRS-GK23FIN		ESPOO 12000	
		Espoo UUDISRAKENNUS HEL16 Hepokorvenkaari 1 02240 ESPOO			
		PÄÄPIIRUSTUS PÄÄPIIRUSTUS PCH-PIIRUSTUS RAK1 DATAKESKUSRAKENNUS - VESIKATTO			
		1:200			
Grantlund		AECOM		ARK 12880 PP05	
		02.08.2024 12880A_PP05.dwg			



RAKENNUS 1
 RAKENNUS ON KAKSIKIRKINEN DATAKESKUSRAKENNUS
 RAKENNUSKUNNAN PALLOKOKO P1
 PALLOVAIKALUOKKA 1
 RAKENNUSKUNNAN SUJALUUSKOKO ON KATTAVA, NIÄ TÄKESKUKSEEN KYTKETTY AUTOMAATTINEN
 PALDILMOTILALÄISTELMÄ
 RAKENNUSKUNNAN KANTAVIEN RAKENTEIDEN LUOKKA R16 K2
 TOHISTON ALUEEN JA DATAKESKUSALUEEN KANTAVIEN RAKENTEIDEN LUOKKA R60
 RAKENNUS VARUSTETAAN SISÄÄN- JA YMPÄRISTÖMINISTERIÖN
 MÄÄRÄYTYEN MUKAISESTI SUUNNITTELLA KONEELLISELLA LAMINAARIDOLLA
 SEKÄ ERILLISEN PALOTIETOKSEN SUUNNITTELLAN MUKAISELLA
 TURVAVALAISTUKSELLA SEKÄ POSTUMIETEIDEN OPAETUKSELLA
 AUTOMAATTISELLA SAMMUTUSLAITTEELLA / SUJALUOKKA 3
 AUTOMAATTISELLA PALDILMOTITIMILLA
 KONEELLISESTI TOIMIVALLA SÄÄNTELYLAITTEISTOLLA
 ALKUSAMMUTUSKALUSTOLLA (PIKAPALPOSTIT, KÄSISAMMUTTIMET)
 HUONEVEDET VIIVÄSTYTÄÄN TONTILLA ASEMAKAAVAMÄÄRÄYTYEN MUKAAN ERILLISEN
 GEO-SUUNNITTELLAN MUKAAN
 JÄTTEIDEN KÄSITELYN JA LAJITTELUJÄÄSTETÄN KÄYTTÖÄN TOIMESTA ESPOON KUNNAN OHJEEN
 MUKAAN. KINTEISTÖSSÄ EI OLE KESKITTYÄ JÄTEKÄLTOÄ.
 ERIO - OSASTOVA RAKENNE
 EIM20 - OSASTOVA RAKENNE
 TURVALASIT
 LÄSTIKUSSISSÄ, JOHIN ON VAARA TÖRMÄÄ, KÄYTTÄÄN KARKASIA TAI LAMINOTIA TURVALASIA.
 LÄSTIKUSSISSÄ, JODEN RIKKOONTUMISEN AHEUTTAA HENKILÖN PUTOAMISVAARAN, KÄYTTÄÄN LAMINOTIA
 TURVALASIA.

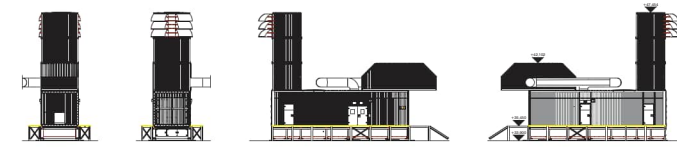


MIUOTOS TAI TÄYDENNYS	NIMI	PÄIVÄYS	REV.	NRO.
<small> KUNTAALUEKODIN NIMI JÄRVENPERÄ </small>		<small> KUNTAALUEKODIN NRO 05003 </small>	<small> Tarkkoordinaatit: ETRS-GK23FN Prokkojärjestelmä: ESPOO 102000 </small>	
<small> KUNTAALUEKODIN NIMI Espoo </small>	<small> KUNTAALUEKODIN NRO 49-03-1 </small>	<small> KUNTAALUEKODIN NRO 05003 </small>	<small> KUNTAALUEKODIN NRO PÄÄPIIRUSTUS </small>	<small> KUNTAALUEKODIN NRO 6/20 </small>
<small> KUNTAALUEKODIN NIMI HEL16 Hepokorvenkaari 1 02040 ESPOO </small>	<small> KUNTAALUEKODIN NRO 05003 </small>	<small> KUNTAALUEKODIN NRO 05003 </small>	<small> KUNTAALUEKODIN NRO PCH-PIIRUSTUS RAK1 DATAKESKUSRAKENNUS - KATTOPHIRUSTUS </small>	<small> KUNTAALUEKODIN NRO 1:200 </small>
			<small> TOTEUTUS 12880 </small>	<small> PÄIVÄYS PPO6 </small>
<small> KUNTAALUEKODIN NIMI Espoo </small>	<small> KUNTAALUEKODIN NRO 49-03-1 </small>	<small> KUNTAALUEKODIN NRO 05003 </small>	<small> KUNTAALUEKODIN NRO PÄÄPIIRUSTUS </small>	<small> KUNTAALUEKODIN NRO 6/20 </small>



JULKISIVU KOLLISEEN 1 : 200

VARAIVOIMAGENERAATTORIT

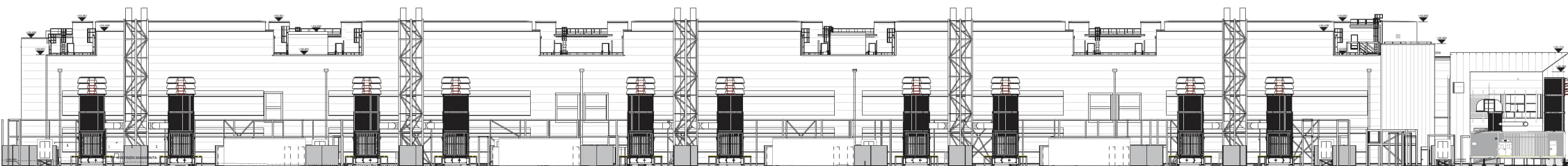


KOLLISEEN 1 : 200

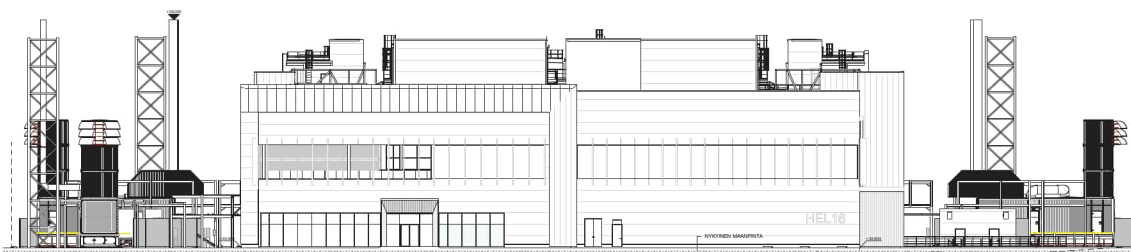
LOUNAASEEN 1 : 200

KAAKKOON 1 : 200

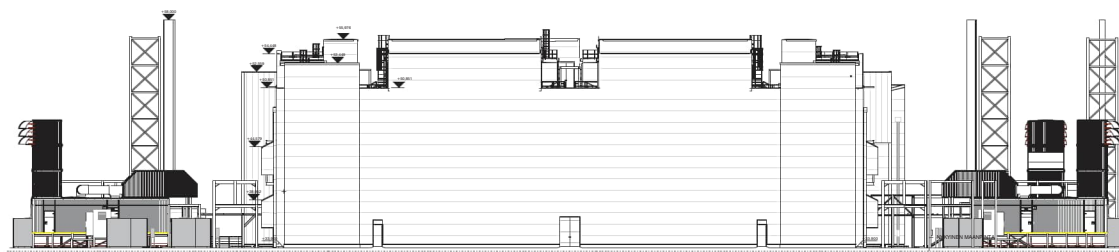
LUOTTEeseen 1 : 200



JULKISIVU LOUNAASEEN 1 : 200

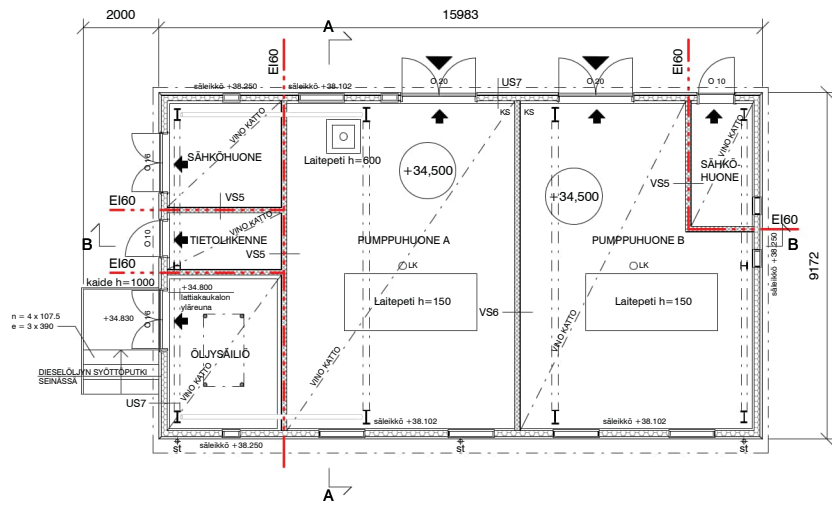


JULKISIVU KAAKKOON 1 : 200

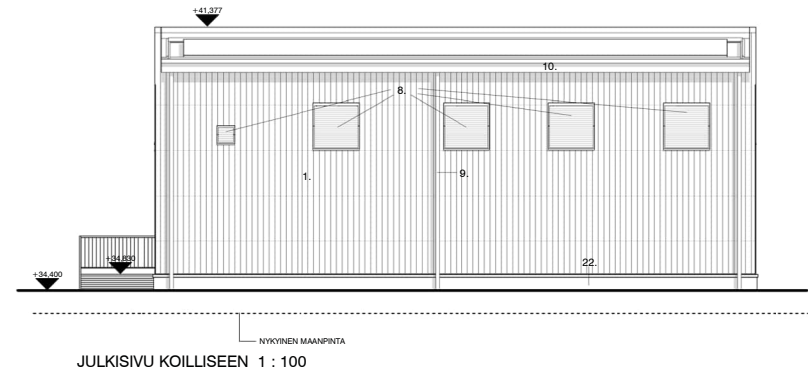


JULKISIVU LUOTTEeseen 1 : 200

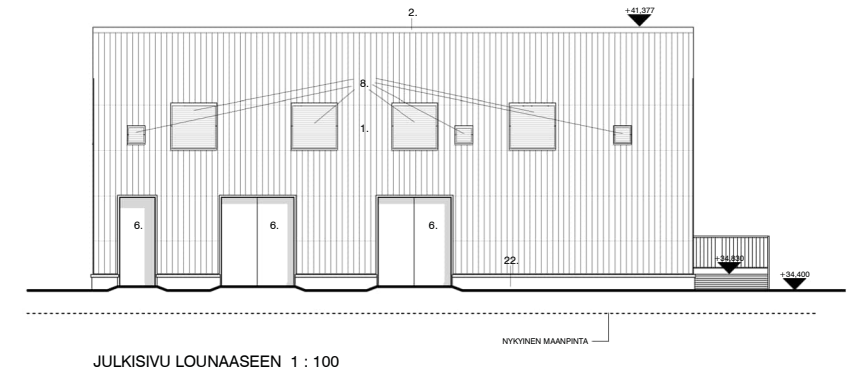
MUUTOS TAI TÄYDENNYS		NUMMI	PÄIVÄYS	REVI.	INNO.
OYJÄRJESTYS JÄRJESTYS ESOPO LUOSTIRAKENNUS		60 6000			
HEL16 Hespokentienkatu 1 00940 ESPOO			2023-03-1 PÄÄPÄÄSTYS	26/08	1:200
RAKI DATAKESKUSRAKENNUS - JULKISIVUT GENERAATTOREILLA					
Granlund AECOM ARK		12880	PP27		
		02.08.2024	12880_PP27.dwg		



1. KERROS 1 : 100



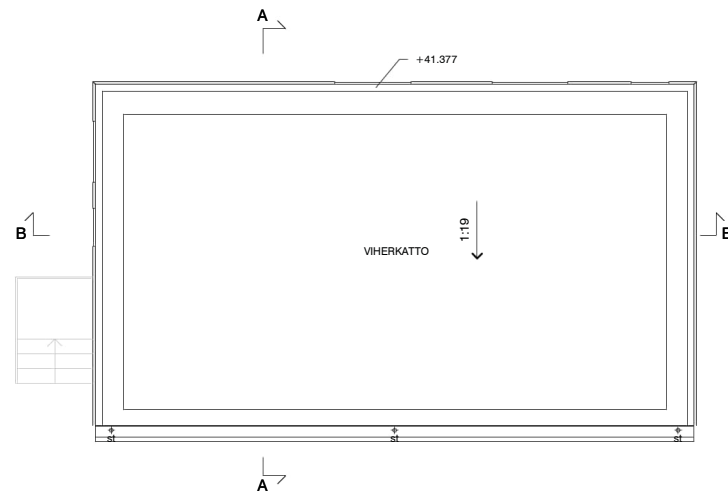
JULKISIVU KOILLISEEN 1 : 100



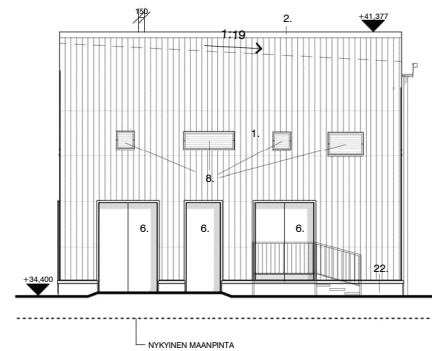
JULKISIVU LOUNAASEEN 1 : 100

JULKISIVUMATERIAALIT JA VÄRIT:

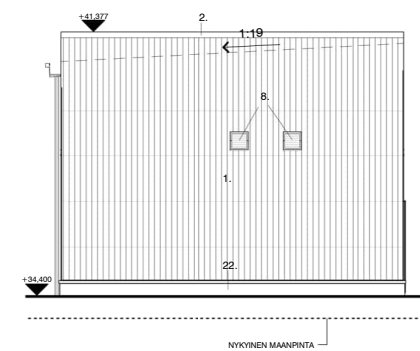
1. PROFILIPELTI, ALUMIINIA, PROFIILIN SYVYYS 27 mm - TERÄKSEN HARMAA
2. SUOJAPELTI, ALUMIINIA - TERÄKSEN HARMAA
6. LUMPI TERÄS-OVI - TERÄKSEN HARMAA
9. SYÖKSYTORVI - TERÄKSEN HARMAA
10. RÄYSTÄSPELTI, ALUMIINIA - TERÄKSEN HARMAA
22. BETONISOKKELI - BETONIN HARMAA



VESIKATTO 1 : 100



JULKISIVU KAAKKOON 1 : 100



JULKISIVU LUOTEeseen 1 : 100

RAKENNUS 2

RAKENNUS ON YKSIKERROKINEN PUMPPUASEMARAKENNUS

RAKENNUKSEN PALOLUOKKA P3
KANTAVAT RAKENTEET: EI VAATIMUSTA (PALOLUOKKA P3)
PALOKUORMARYHMÄ: ALLE 600 MJ/m²
SAVUNPOISTO MANUAALISESTI OVIEKSI KAUTTA

Ei60 = OSASTOIVA RAKENNE

RAKENTEET (RAKENNUSUUNNITELMIEN MUKAAN):

AP4 PUMPPUASEMA (0.24 W/m²K)

- 1 PINTAMATERIAALI TAI -KÄSITTELY RAKENNUS-/HUONESELOSTUKSEN MUKAAN
- 2 TERÄSBETONILAATTA, RAK.SUUNNITELMIEN MUKAAN
- 3 GEO-TEKSTILI, CE-MERKITYY
- 4 XPS-ERISTE, CE-MERKITYY, 160 mm
- 5 SALAOJITUSKERROS, TIIVISTETTY SEPELI, Ø16...32 mm, ≥300 mm
- 6 GEO-TEKSTILI, CE-MERKITYY
- 7 PERUSMAA, KALLISTUS SALAOJIIIN 1:50

US7 PUMPPUASEMA (0.26 W/m²K, Ei60)

- 1 ULKOVERHOUS ARK-SUUNNITELMIEN MUKAAN, VAAKAORRET TARVITTAESSA
- 2 SANDWICH-ELEMENTTI, CE-MERKITYY, 150 mm
- 3 TERÄSRUNKO, RAKENNUSUUNNITELMIEN MUKAAN

YS5 PUMPPUASEMA (Ei60, Rw 32 dB)

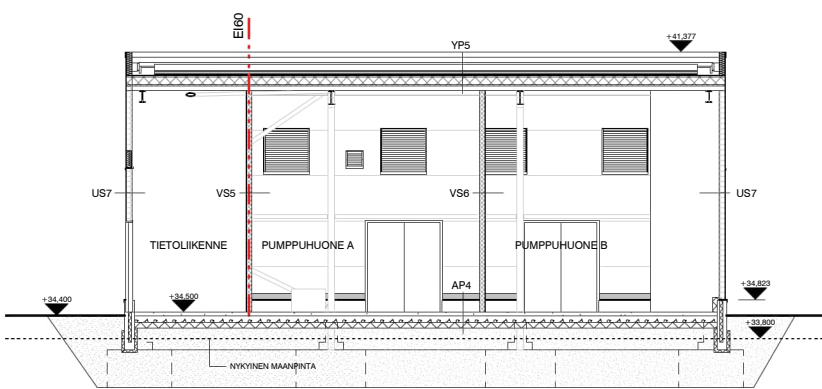
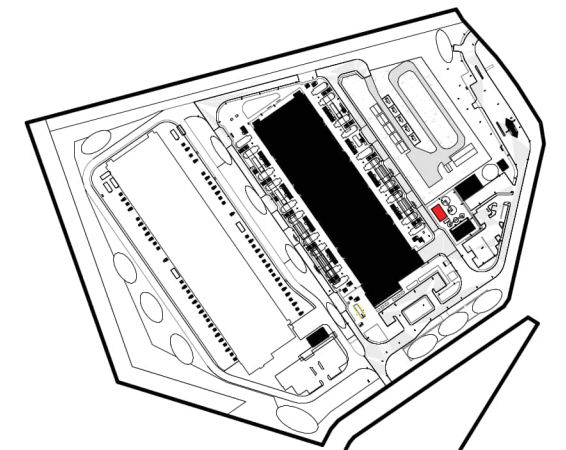
- 1 PINTAMATERIAALI TAI -KÄSITTELY RAKENNUS-/HUONESELOSTUKSEN MUKAAN
- 2 KIVILLAELEMENTTI, SISÄ- JA ULKOKUORI PINNOITETTU TERÄSLEVY, ERISTEYDIN KIVILLÄÄ, CE-MERKITYY, 150 mm
- 3 PINTAMATERIAALI TAI -KÄSITTELY RAKENNUS-/HUONESELOSTUKSEN MUKAAN

YS6 PUMPPUASEMA (EiM90, Rw 32 dB)

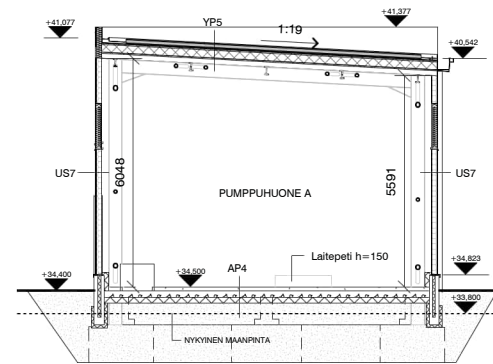
- 1 PINTAMATERIAALI TAI -KÄSITTELY RAKENNUS-/HUONESELOSTUKSEN MUKAAN
- 2 KIVILLAELEMENTTI, SISÄ- JA ULKOKUORI PINNOITETTU TERÄSLEVY, ERISTEYDIN KIVILLÄÄ, CE-MERKITYY, 150 mm
- 3 PINTAMATERIAALI TAI -KÄSITTELY RAKENNUS-/HUONESELOSTUKSEN MUKAAN

YP5 PUMPPUASEMA (0.14 W/m²K)

- 1 KASVILLISUUS- JA MULTAKERROS
- 2 HUOPAMATTO, CE-MERKITYY, 1 mm
- 3 SALAOJAMATTO, CE-MERKITYY, 20 mm
- 4 SUOJAMATTO, esim. BAUDER PROTECTION MAT, 6 mm
- 5 EROTUS- JA LIUKUKALVO, esim. BAUDER PE FOIL SEPARATION LAYER, 0.2 mm
- 6 BITUMINEN VEDENERISTE, CE-MERKITYY
- 7 SEMENTTIKUITULEVY, CE-MERKITYY, 12.5 mm
- 8 KIVILLÄLEVY, CE-MERKITYY, ALAPINTA URITETTU, 30 mm
- 9 KIVILLA, CE-MERKITYY, 200 mm
- 10 MUOVINEN HÖYRYNSULKU, CE-MERKITYY, 0.2 mm
- 11 KIVILLÄLEVY, CE-MERKITYY, 30 mm
- 12 KANTAVA TERÄSPÖMILLEVY, CE-MERKITYY, KALLISTUS ≥1:80 KAIVOIHIN, RAKENNUSUUNNITELMIEN MUKAAN
- 13 KANTAVA TERÄSPALKISTO, KALLISTETTUNA RAKENNEPIIRUSTUSTEN MUKAAN, CE-MERKITYY



LEIKKAUS B-B 1 : 100



LEIKKAUS A-A 1 : 100

MUUTOS TAI TÄYDENNYS

NIMIM.	PÄIVÄYS	REV.	NRO.
Tasokoordinaatio: ETRS-GK25FIN			ESPOO N2000
Korkeusjärjestelmä:			

KAUPUNGINOSA / RILÄ	KORTTELI / TILA	TONTTI / Rn	VIHANOMAIKSEN MERKINTÖJÄ
JÄRVENPERÄ	65	65003	
KUNTA			RAKENNUSLUKUNNUS
Espoo			49-65-3-1
RAKENNUSOMIENPIDE			PIIRUSTUSLÄJÄ
UUDISRAKENNUS			PÄÄPIIRUSTUS
			9/26
RAKENNUSKOHTAISEN NIMI JA OSOITE			PIIRUSTUKSEN SISÄLTÖ
HEL16			MITTAKAVA
Hepokorvenkaari 1			RAK2 PUMPPUASEMA
02940 ESPOO			1:100
Arkkitehtitoimisto Olla Oy Poriakatu 11, 00180 HELSINKI Puh: 090 4174 1400 etunimi.suomen@olla.fi			
Granlund	AECOM	ARK	TYÖN NRO 12880
SUUNNITTELU / ALLEKIRJOITUS	PÄIVÄYS 02.08.2024	PIIRIN NRO PP09	MUUTOS 12880A PP09.dwg

RAKENNUS 3

RAKENNUS ON YKSIKERROKINEN VEDENKÄSITELYRAKENNUS

RAKENNUKSEN PALOLUOKKA P3
KANTAVAT RAKENTEET: EI VAATIMUSTA (PALOLUOKKA P3)
PALOKUORMARYHMÄ: ALLE 600 MJ/m²
SAVUNPOISTO MANUAALISESTI OVIEKKAUTTA

Ei60 = OSASTOIVA RAKENNE

JULKISIVUMATERIAALIT JA VÄRIT:

1. PROFILIPELTI, ALUMIINIA, PROFILIN SYVYYS 27 mm - TERÄKSEN HARMAA
2. SUOJAPELTI, ALUMIINIA - TERÄKSEN HARMAA
4. IKKUNAPROFIILI, ALUMIINIA - TERÄKSEN HARMAA
6. UMPITERÄSOVI - TERÄKSEN HARMAA
9. SYÖKSYTORVI - TERÄKSEN HARMAA
10. RÄYSTÄPELTI, ALUMIINIA - TERÄKSEN HARMAA
22. BETONISOKKELI - BETONIN HARMAA

RAKENTEET (RAKENNESUUNNITELMIEN MUKAAN):

AP4 VEDENKÄSITELY (0,24 W/m²K)

1. PINTAMATERIAALI TAI -KÄSITELY RAKENNUS-/HUONESELOSTUKSEN MUKAAN
2. TERÄSBETONILAATTA, RAK-SUUNNITELMIEN MUKAAN
3. GEO-TEKSTIILI, CE-MERKITYY
4. XPS-ERISTE, CE-MERKITYY, 160 mm
5. SALAOJITUSKERROS, TIIVISTETTY SEPELI, Ø16...32 mm, ≥300 mm
6. GEO-TEKSTIILI, CE-MERKITYY
7. PERUSMAA, KALLISTUS SALAOJIIN 1:50

US7 VEDENKÄSITELY (0,26 W/m²K, Ei60)

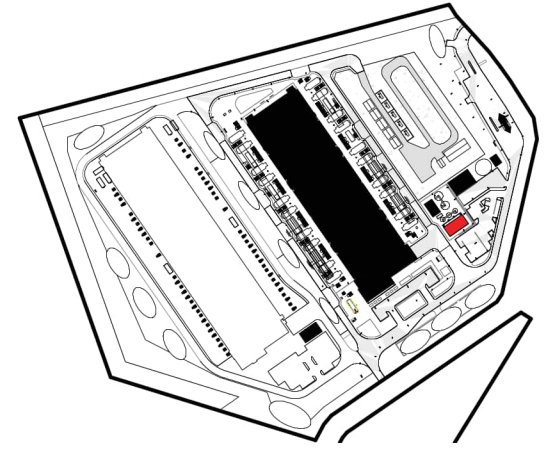
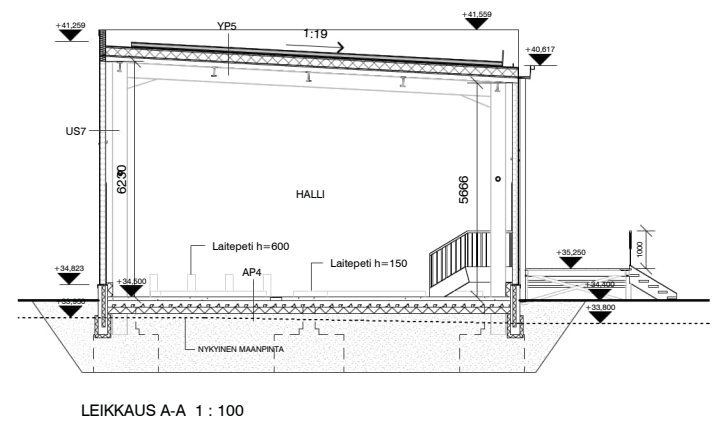
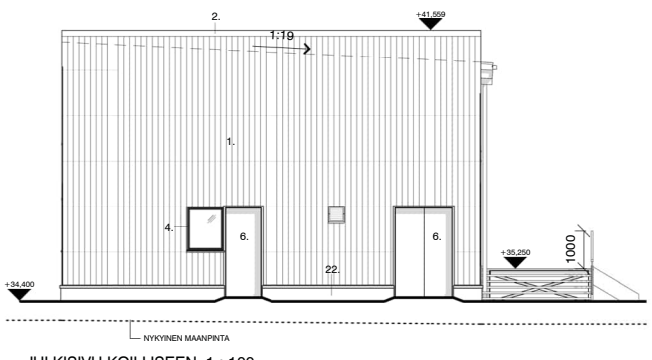
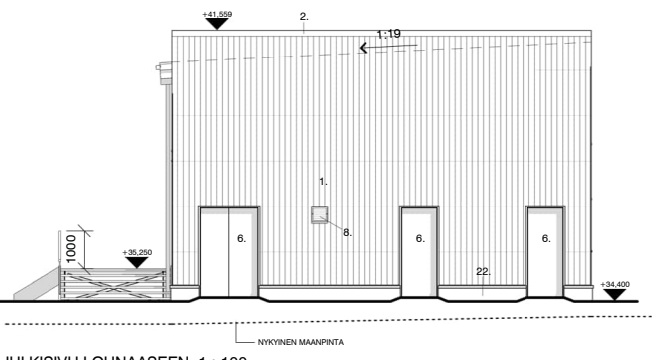
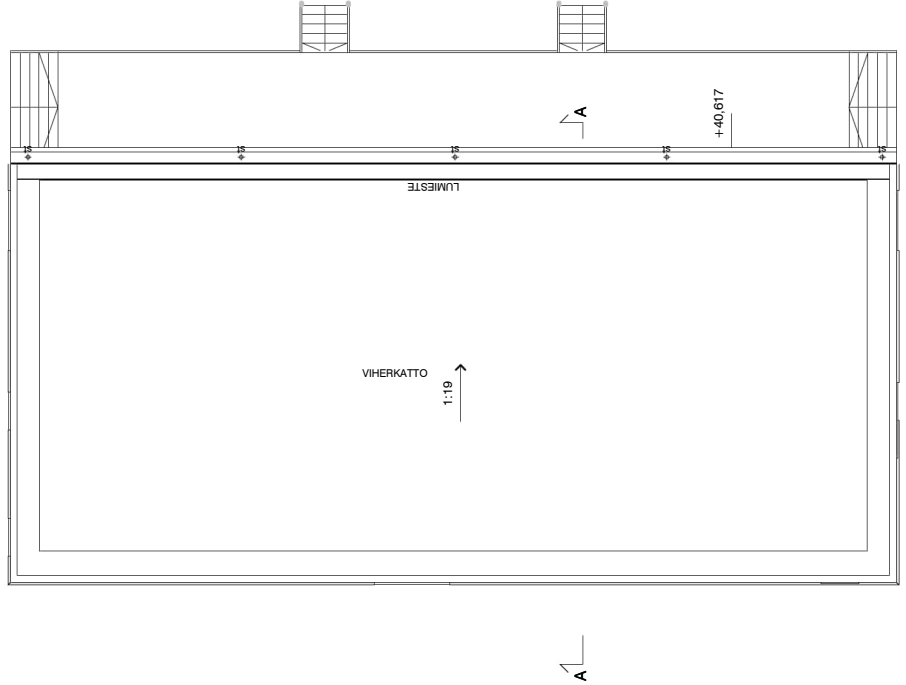
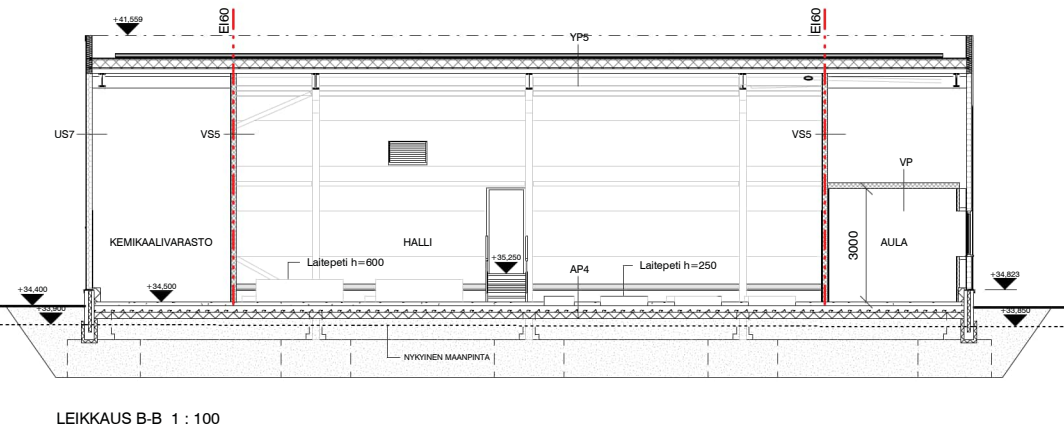
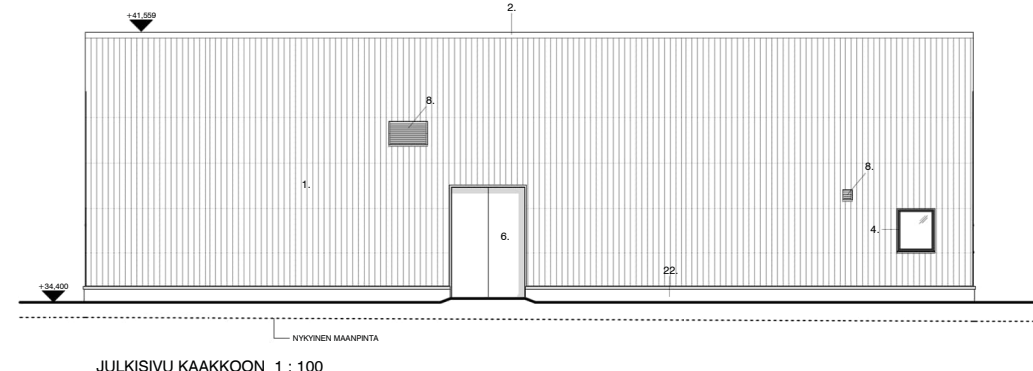
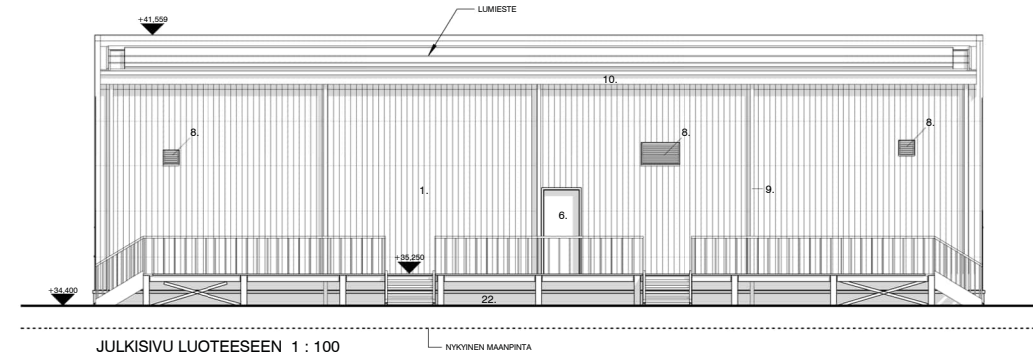
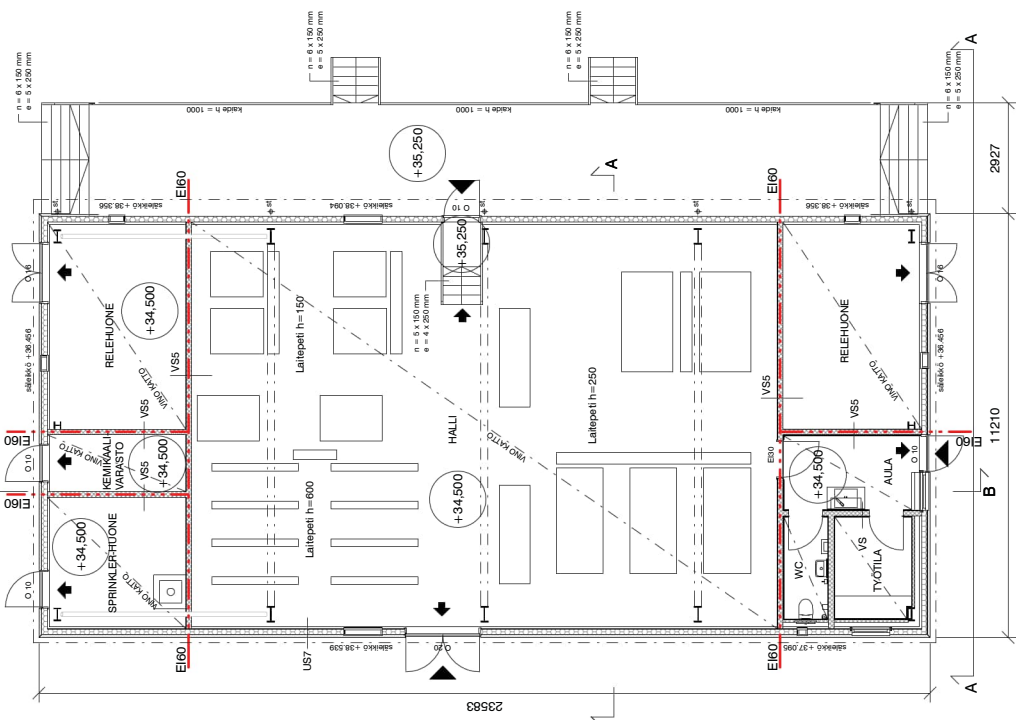
1. ULKOVERHOUS ARK-SUUNNITELMIEN MUKAAN, VAAKAORRET TARVITTAESSA
2. SANDWICH-ELEMENTTI, CE-MERKITYY, 150 mm
3. TERÄSRUNKO, RAKENNESUUNNITELMIEN MUKAAN

VSS VEDENKÄSITELY (Ei60, Rw 32 dB)

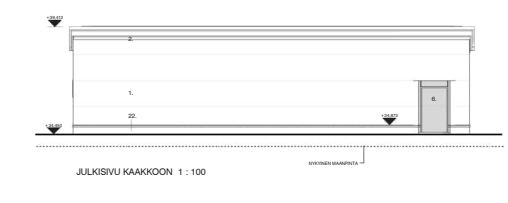
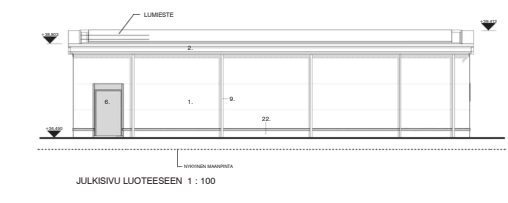
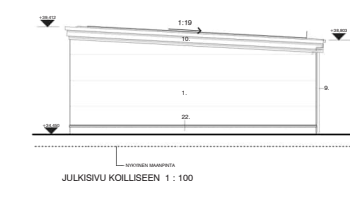
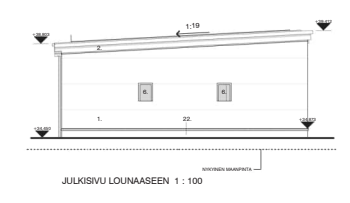
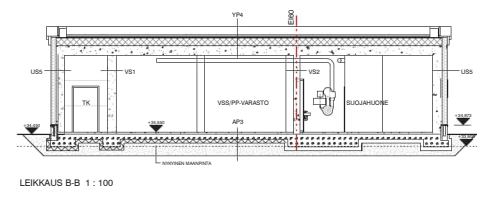
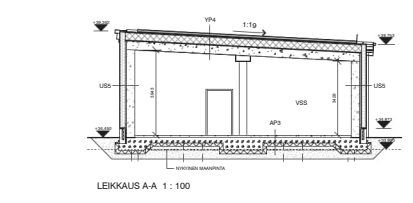
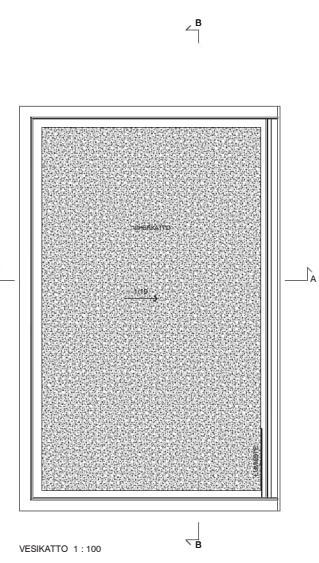
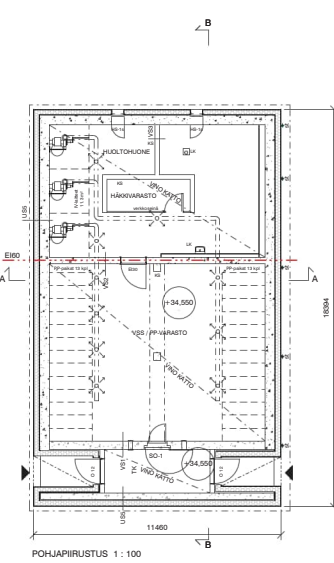
1. PINTAMATERIAALI TAI -KÄSITELY RAKENNUS-/HUONESELOSTUKSEN MUKAAN
2. KIVILLAELEMENTTI, SISÄ- JA ULKOJÄRJEN PINNOITETTU TERÄSLEVY, ERISTEYDIN KIVILLÄÄ, CE-MERKITYY, 150 mm
3. PINTAMATERIAALI TAI -KÄSITELY RAKENNUS-/HUONESELOSTUKSEN MUKAAN

YPS VEDENKÄSITELY (0,14 W/m²K)

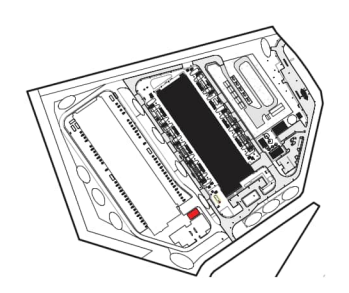
1. KASVILLISUUS- JA MULTAKERROS
2. HUOPAMATTO, CE-MERKITYY, 1 mm
3. SALAOJAMATTO, CE-MERKITYY, 20 mm
4. SUOJAMATTO, esim. BAUDER PROTECTION MAT, 6 mm
5. EROTUS- JA LUKKUKALVO, esim. BAUDER PE FOIL SEPARATION LAYER, 0,2 mm
6. BITUMINEN VEDENERISTE, CE-MERKITYY
7. SEMENTTIKUTULEVY, CE-MERKITYY, 12,5 mm
8. KIVILLILEVY, CE-MERKITYY, ALAPINTA URITETTU, 30 mm
9. KIVILLA, CE-MERKITYY, 200 mm
10. MUOVINEN HÖYRYNSULKU, CE-MERKITYY, 0,2 mm
11. KIVILLILEVY, CE-MERKITYY, 30 mm
12. KANTAVA TERÄSPAINALEVY, CE-MERKITYY, KALLISTUS ≥1:80 KAIVOIHIN, RAKENNESUUNNITELMIEN MUKAAN
13. KANTAVA TERÄSPALKISTO, KALLISTETTUNA RAKENNEPIIRUSTUSTEN MUKAAN, CE-MERKITYY



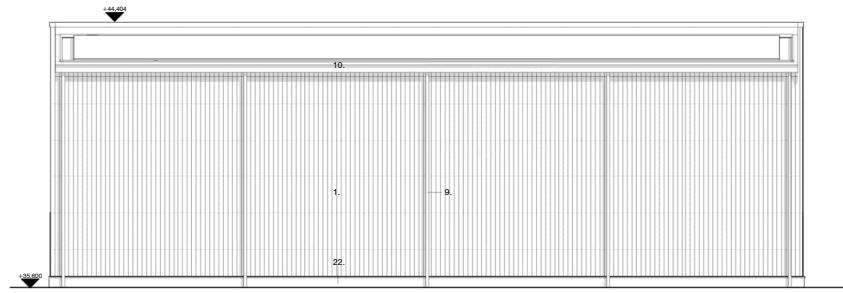
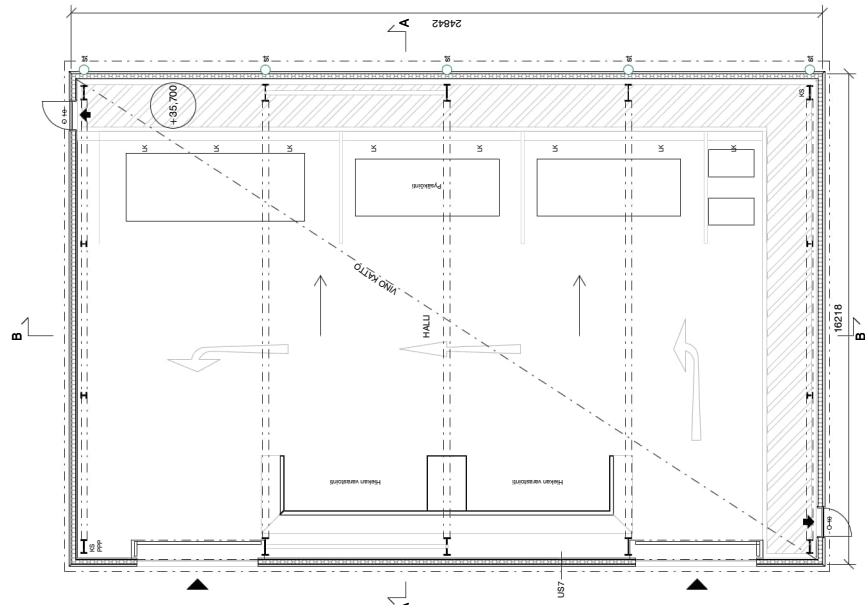
MUUTOS TAI TÄYDENNYS		NIMIM.	PÄIVÄYS	REV.	NRO.
		Tasokoordinaatisto: ETRS-GK25FIN		Espoo N2000	
		Korkeusjärjestelmä: ESPOO N2000			
KAUPUNKIOSA / RYLÄ	KORTTELI / TILA	TOIKTI / Rn	VIRANOMAISTEN MERKINTÖJÄ		
JÄRVENPERÄ	65	65003			
KLINTA	Espoo		RAKENNUSNUMERUS	JUOKSEVA NO	
RAKENNUSOMINPINE	Espoo		49-65-3-1	10/26	
RAKENNUSKOHTEEN NIMI JA OSOITE	Hepokorvenkaari 1 02940 ESPOO		PIIRUSTUSLÄJÄ	MITTAKAAVA	
RAKENNUSKOHTEEN NIMI JA OSOITE	HEL16		PÄÄPIIRUSTUS	1:100	
RAKENNUSKOHTEEN NIMI JA OSOITE	Hepokorvenkaari 1 02940 ESPOO		PIIRUSTUKSEN SISÄLTÖ	RAK3 VEDENKÄSITELY	
ARKITEHTITOIMISTO OY Pöytäkatu 11, 00180 HELSINKI Puh: 09 4174 1400 etunimi.suominen@poyta.fi	ARK		TYÖN NO	PIIR NO	MUUTOS
Granlund	AECOM	ARK	12880	PP10	
SUUNNITTELU / ALLEKIRJOITUS	PÄIVÄYS	TIEDOSTO			
	02.08.2024	12880A PP10.dwg			



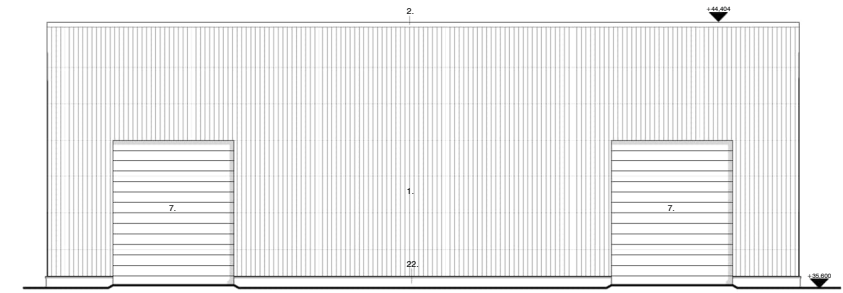
- JULKISIVUMATERIAALIT JA VÄRIT:**
1. PROFILPELTI - TERÄSSEN HARMMAA
 2. SUOJAPELTI, ALUMIINIA - TERÄSSEN HARMMAA
 3. LUMITE
 4. LUMITERÄS - TERÄSSEN HARMMAA
 5. RÖYHÖTYÖRY - TERÄSSEN HARMMAA
 6. RÄYSTÄPELTI, ALUMIINIA - TERÄSSEN HARMMAA
 7. BETONIKOKKILU - BETONIN HARMMAA
- RAKENTEET / RAKENNESUUNNITELMAN MUKAAN:**
- AP2 VSS (n. 14 m x m):**
1. PINTAMATERIAALI TAI KÄSITTELY RAKENNUKSEN HILJÄISELLE LUOKAN MUKAAN
 2. TERÄSRAKENTEEN KÄSITTELY RAKENNESUUNNITELMAN MUKAAN
 3. GSD YESTÄLLÄ CE MÄRITYS
 4. APYKÄT CE MÄRITYS 200 mm
 5. SALAFUUSPELTI, TUUSTETTU BEPÄLTI n.16, 30 mm, v.300 mm
 6. GSD TÄYTTÖ CE MÄRITYS
 7. PERUSMAA KALUSTUS SALAJAN 1:50
- VSS VSS (n. 17 m x m, H=120):**
1. ULKOVERHOUS ARKILUUNTELMIEN MUKAAN, VAAKAKORIT TARVITTAESSA
 2. SÄHKÖKÄLÄINTELE, CE MÄRITYS 240 mm
 3. HÄTÄVALO, KULMAARINNYT, SÄHKÖ PISTEYTY, RAKENNESUUNNITELMAN MUKAAN
 4. KÖNVERTOKAIVO, 100 mm, v.120
 5. BETONIKOKKILU, CE MÄRITYS 300 mm, RAKENNESUUNNITELMAN MUKAAN
 6. PINTAMATERIAALI TAI KÄSITTELY RAKENNUKSEN HILJÄISELLE LUOKAN MUKAAN
- VSS VSS (n. 20 m x m, H=120):**
1. LAATTOJA ARKILUUNTELMIEN KÄSITTELY RAKENNESUUNNITELMAN MUKAAN
 2. SUOJAPELTI, ALUMIINIA, CE MÄRITYS
 3. TÄRTELYKÄSITTELY, VESIKÄSITTELY, KÄSITTELY RAKENNESUUNNITELMAN MUKAAN
 4. VESIKÄSITTELY, VESIKÄSITTELY, CE MÄRITYS 12,5 x 12,5 mm
 5. MINERALWOLLAARINNYT, CE MÄRITYS 90 mm
 6. KÖNVERTOKAIVO, CE MÄRITYS 140 mm
 7. KÖNVERTOKAIVO, CE MÄRITYS 12,5 x 12,5 mm
 8. VESIKÄSITTELY, CE MÄRITYS 12,5 x 12,5 mm
 9. PINTAMATERIAALI TAI KÄSITTELY RAKENNUKSEN HILJÄISELLE LUOKAN MUKAAN
- VSS VSS (n. 20 m x m, H=120):**
1. MAKSIMIKORKEUDelta TAI VASTAANVAIKUTUKSELLISUUS
 2. SUOJAPELTI, ALUMIINIA, CE MÄRITYS
 3. SUOJAPELTI, ALUMIINIA, CE MÄRITYS
 4. SUOJAPELTI, ALUMIINIA, CE MÄRITYS
 5. KÖNVERTOKAIVO, CE MÄRITYS 140 mm
 6. KÖNVERTOKAIVO, CE MÄRITYS 12,5 x 12,5 mm
 7. SUOJAPELTI, ALUMIINIA, CE MÄRITYS
 8. SUOJAPELTI, ALUMIINIA, CE MÄRITYS
 9. ALUMIINIA MÄRITYS ALUSTAMIN TÄYTTÖLUOKAN MUKAAN, CE MÄRITYS



MUUTOS TAI TÄYDENNYS		NIMI	PÄIVÄYS	REV.	INRO.	
		Tasokoordinaatio: ETRIS-GKGRN				
		Koordinaatio: ESPOO N2000				
PROJEKTOINTI: HELSINKI	PROJEKTI: HELSINKI	PROJEKTI: HELSINKI	PROJEKTI: HELSINKI	PROJEKTI: HELSINKI	PROJEKTI: HELSINKI	
JÄRVENPERÄ	05	65003				
Espoo		49-85-3-1				
UUDISRAKENNUS		PÄÄPIIRUSTUS		11/20		
HELOKORVAUS						
HEL16		Rak4 VSS		1:100		
Hepokoverkaari 1						
02940 ESPOO						
		ARK	12880	PP11		
02.08.2024		12880A_PP11.dwg				



JULKISIVU LUOTEeseen 1 : 100



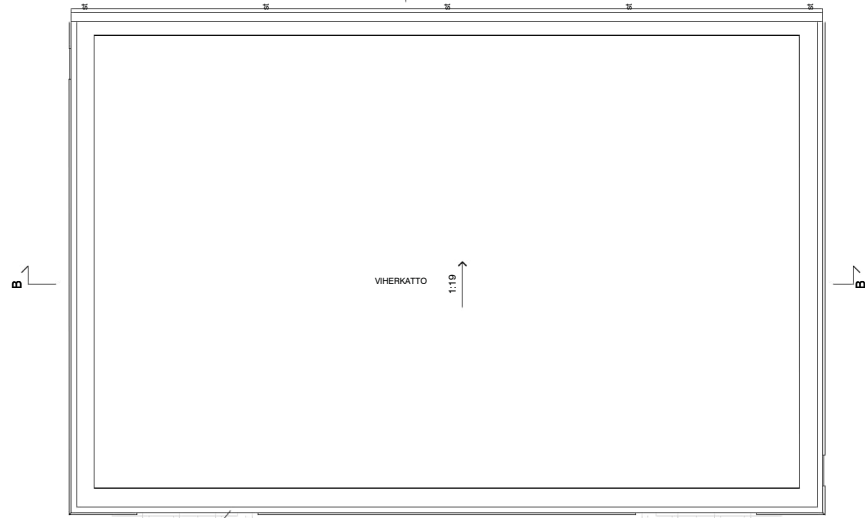
JULKISIVU KAAKKOON 1 : 100

JULKISIVUMATERIAALIT JA VÄRIT:

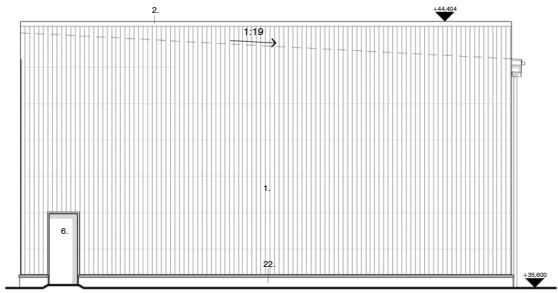
- 1. PROFILIPELTI, ALUMINIA, PROFILIN SYVYYS 27 mm - TERÄKSEN HARMAA
- 2. SUOJAPELTI, ALUMINIA - TERÄKSEN HARMAA
- 6. LUMPITERÄSOVI - TERÄKSEN HARMAA
- 7. NOSTO-OVI - TERÄKSEN HARMAA
- 9. SYÖKSYTORVI - TERÄKSEN HARMAA
- 10. RÄYSTÄPELTI, ALUMINIA - TERÄKSEN HARMAA
- 22. BETONISOKKELI - BETONIN HARMAA

RAKENNUS 5

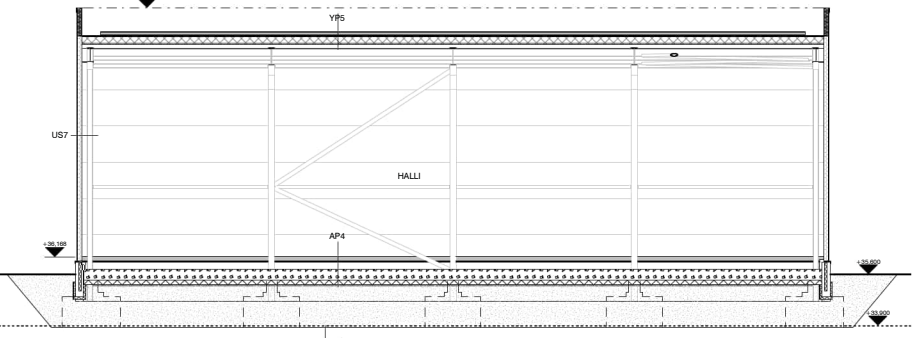
RAKENNUS ON YKSIKERROKINEN LUMENKÄSITTELYRAKENNUS
 RAKENNUS PALOLUOKKA P3
 KANTAVAT RAKENTEET EI VAATIMUSTA (PALOLUOKKA P3)
 PALOKUORMAYHMA ALLE 600 MJ/m²
 SAVUNPOISTO MANUAALISESTI OVIENTA KAUTTA



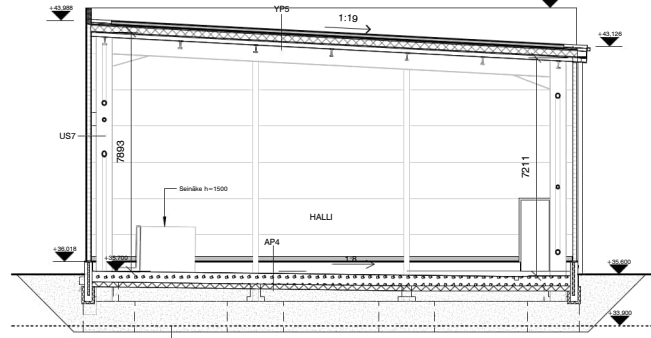
JULKISIVU LOUNAASEEN 1 : 100



JULKISIVU KOILLISEEN 1 : 100



LEIKKAUS B-B 1 : 100



LEIKKAUS A-A 1 : 100

RAKENTEET (RAKENNESUUNNITELMIEN MUKAAN):

AP4 AURAUSSKALUSTO (0,24 W/m²K)

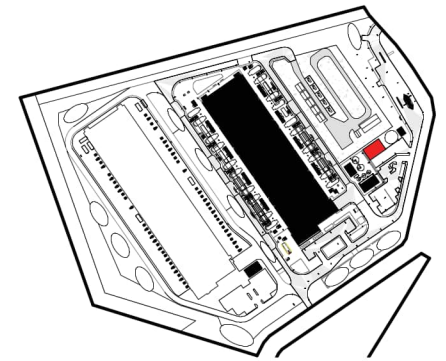
- 1. PINTAMATERIAALI TAI KÄSITTELY RAKENNUS-HUONESELOSTUKSEN MUKAAN
- 2. TERÄSBETONILAATTA, RAKENNESUUNNITELMIEN MUKAAN
- 3. GEO-TEKSTILI, CE-MERKITTY
- 4. XPS-ERISTE, CE-MERKITTY, 180 mm
- 5. SALAOJITUSKERROS, TIVETTY SEPELLI Ø16...32 mm, >300 mm
- 6. GEO-TEKSTILI, CE-MERKITTY
- 7. PERUSMAA, KALLISTUS SALAOJUIHIN 1:50

US7 AURAUSSKALUSTO (0,26 W/m²K, E60)

- 1. LUKOVERHOUS ARK-SUUNNITELMIEN MUKAAN, VAAKAORRET TARVITTAESSA
- 2. SANDWICH-ELEMENTTI, CE-MERKITTY, 150 mm
- 3. TERÄSRUNKO, RAKENNESUUNNITELMIEN MUKAAN

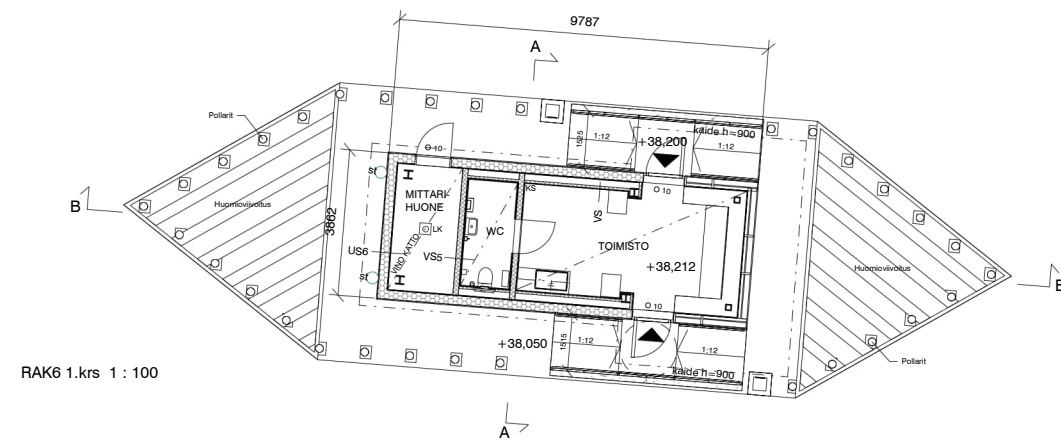
YP6 AURAUSSKALUSTO (0,14 W/m²K)

- 1. KASVILLISUUS- JA MULTAKERROS
- 2. HILJÄMMÄTTO, CE-MERKITTY, 1 mm
- 3. SALAOJAMATTO, CE-MERKITTY, 20 mm
- 4. SUOJAMATTO, 6mm, BAUDER PROTECTION MAT, 6 mm
- 5. EROTUS- JA LUUKUKALVO, 6mm, BAUDER PE FOL SEPARATION LAYER, 0,2 mm
- 6. BITUMINEN VEDENERISTE, CE-MERKITTY
- 7. SEMENTTIKULTILEVY, CE-MERKITTY, 12,5 mm
- 8. KIVILLILEVY, CE-MERKITTY, ALAPINTA URITETTU, 30 mm
- 9. KIVILLI, CE-MERKITTY, 200 mm
- 10. MUOVINEN HÖYRYNSULKU, CE-MERKITTY, 0,2 mm
- 11. KIVILLILEVY, CE-MERKITTY, 30 mm
- 12. KANTAVA TERÄSPOMMILEVY, CE-MERKITTY, KALLISTUS > 1:80 KAIVOHIN, RAKENNESUUNNITELMIEN MUKAAN
- 13. KANTAVIA TERÄSPALKISTO, KALLISTETTUNA RAKENNEPIRUSTUSTEN MUKAAN, CE-MERKITTY

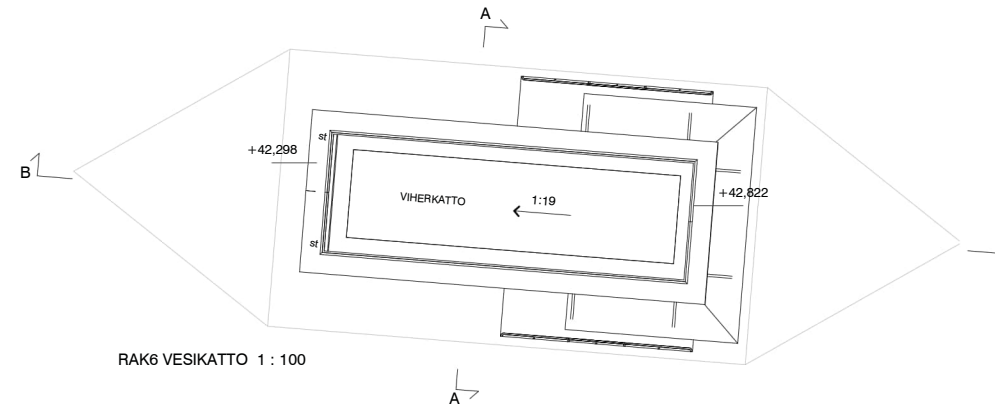


MUUTOS TAI TÄYDENNYS

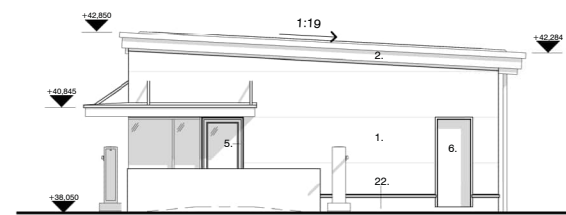
NIMIM.	PAIVÄYS	REV.	NRO.
Tasokoordinaatit: ETRS-GK25FIN Korkeusjärjestelmä: ESPOO N2000			
KÄLPIKURSSIT: KYLA	KORTTELI/TKA	TOYRIT/No	VIRANOMAISET MERKINNÖKSI
JÄRVENPERÄ	65	65003	
RAKENNUSKORJAUS	49-65-3-1		
Espoo	PRUSTUSLAJ	PÄÄPIIRUSTUS	JOKSEVA No 12/26
RAKENNUSOMIENPIDE	RAKENNUSKORJAUS	RAKENNUSKORJAUS	MITTAAMINEN
UUDISRAKENNUS	RAKENNUSKORJAUS	RAKENNUSKORJAUS	MITTAAMINEN
HEL16	RAKENNUSKORJAUS	RAKENNUSKORJAUS	MITTAAMINEN
Höpkövenkaari 1	RAKENNUSKORJAUS	RAKENNUSKORJAUS	MITTAAMINEN
02940 ESPOO	RAKENNUSKORJAUS	RAKENNUSKORJAUS	MITTAAMINEN
Akaanlinnankatu 11, 00180 HELSINKI Puh: (09) 4134 1400 auranurk@granlund.fi			
Granlund	AECOM	ARK	TYÖN NO 12880 PIS NO PP12 MUUTOS
PÄIVÄYS 02.08.2024		TIEDOSTO 12880A_PP12.dwg	



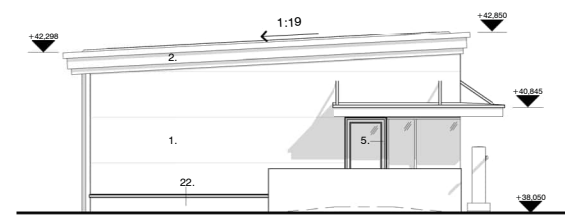
RAK6 1.krs 1 : 100



RAK6 VESIKATTO 1 : 100



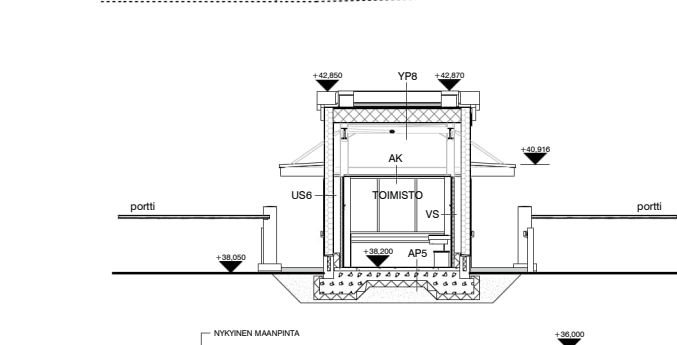
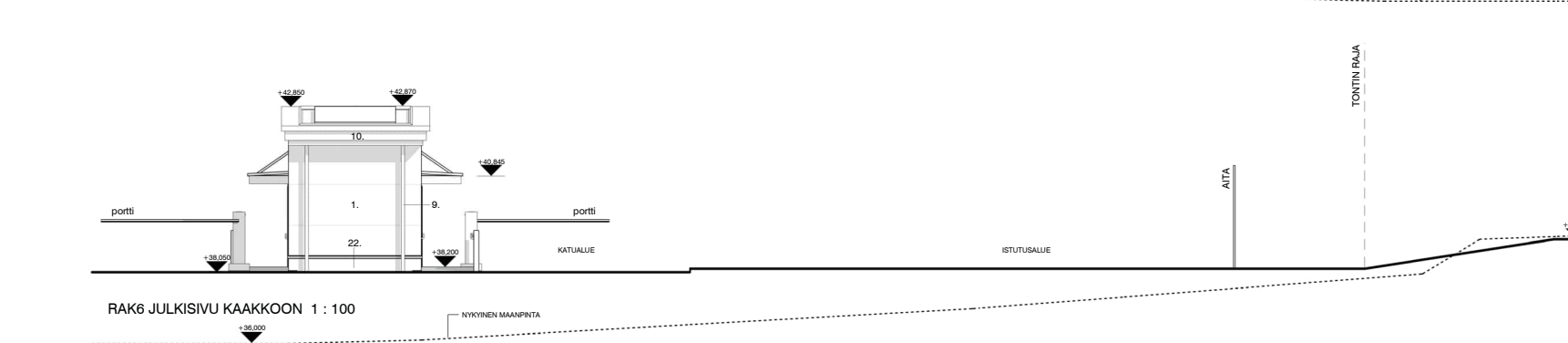
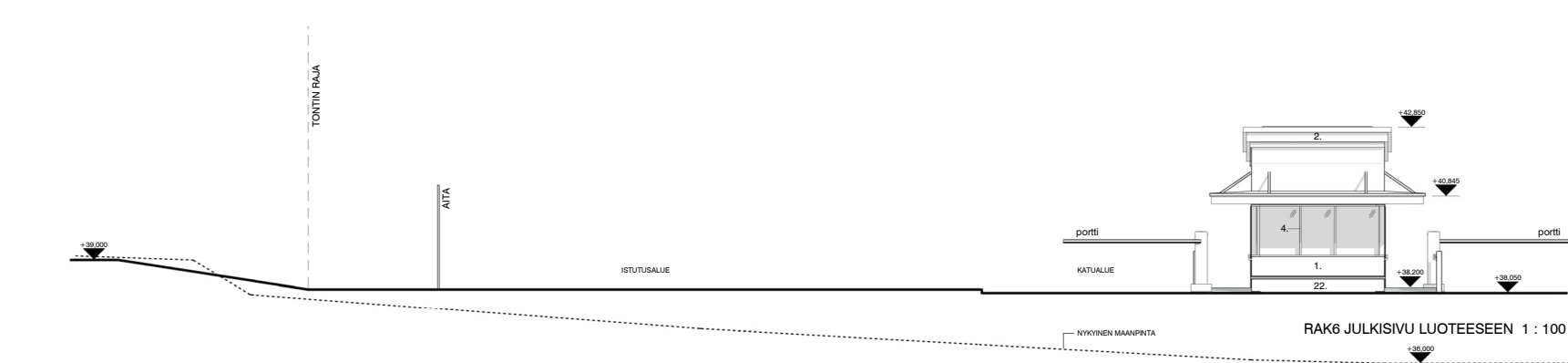
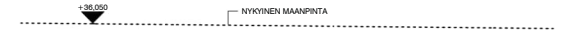
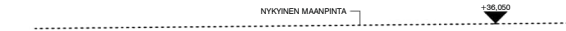
RAK6 JULKISIVU LOUNAASEEN 1 : 100



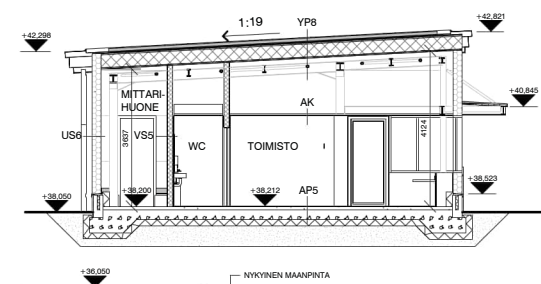
RAK6 JULKISIVU KOILLISEEN 1 : 100

JULKISIVUMATERIAALIT JA VÄRIT:

1. PROFIILIPELTI - TERÄKSEN HARMAA
2. SUOJAPELTI, ALUMIINIA - TERÄKSEN HARMAA
3. IKKUNAPROFIILI, ALUMIINIA - TERÄKSEN HARMAA
4. ALUMIINILASIOVI - TERÄKSEN HARMAA
5. LUMPIITERÄSOVI - TERÄKSEN HARMAA
6. SYÖKSYTORVI - TERÄKSEN HARMAA
7. RÄYSTÄPELTI, ALUMIINIA - TERÄKSEN HARMAA
8. BETONISOKKELI - BETONIN HARMAA



RAK6 Leikkaus A-A 1 : 100



RAK6 Leikkaus B-B 1 : 100

RAKENNUS 6

RAKENNUS ON YKSIKERROKINEN PORTTIRAKENNUS

RAKENNUKSEN PALOLUOKKA P3
KANTAVAT RAKENTEET: EI VAATIMUSTA (PALOLUOKKA P3)
PALOKUORMARYHMÄ: ALLE 600 MJ/m²
SAVUNPOISTO MANUAALISESTI OVIENTA KAUTTA

RAKENTEET (RAKENNESUUNNITELMIEN MUKAAN):

AP4 PORTTIRAKENNUS (0.24 W/m²K)

1. PINTAMATERIAALI TAI -KÄSITTELY RAKENNUS-/HUONESELOSTUKSEN MUKAAN
2. TERÄSBETONILAATTA, RAK. SUUNNITELMIEN MUKAAN
3. GEO-TEKSTIILI, CE-MERKITYY
4. XPS-ERISTE, CE-MERKITYY, 220 mm
5. SALAOJUSKERROS, TIIVISTETTY SEPELI, Ø16...32 mm, ≥300 mm
6. GEO-TEKSTIILI, CE-MERKITYY
7. PERUSMAA, KALLISTUS SALAOJIIIN 1:50

US6 PORTTIRAKENNUS (0.17 W/m²K, EI60)

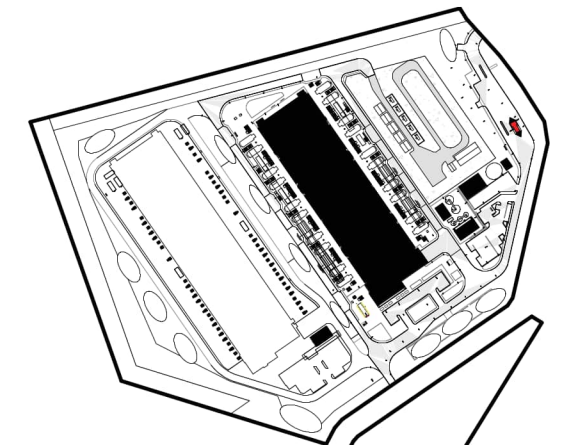
1. ULKOVERHOUS-ARKI-SUUNNITELMIEN MUKAAN, VAAKAORRET TARVITTAESSA
2. SANDWICH-ELEMENTTI, CE-MERKITYY, 240 mm
3. TERÄSRUNKO, RAKENNESUUNNITELMIEN MUKAAN

VS5 PORTTIRAKENNUS (EI60, R_w 32 dB)

1. PINTAMATERIAALI TAI -KÄSITTELY RAKENNUS-/HUONESELOSTUKSEN MUKAAN
2. KIVILLAELEMENTTI, SISÄ- JA ULKOLOJORI PINNOITETTU TERÄSLEVY, ERISTEYDIN KIVILLIA, CE-MERKITYY, 150 mm
3. PINTAMATERIAALI TAI -KÄSITTELY RAKENNUS-/HUONESELOSTUKSEN MUKAAN

YP8 PORTTIRAKENNUS (0.09 W/m²K)

1. KASVILLISUUS- JA MULTAKERROS
2. HUOPAMATTO, CE-MERKITYY, 1 mm
3. SALAOJAMATTO, CE-MERKITYY, 20 mm
4. SUOJAMATTO, esim. BAUDER PROTECTION MAT, 6 mm
5. EROTUS- JA LUUKKALVO, esim. BAUDER PE FOIL SEPARATION LAYER, 0.2 mm
6. BITUMINEN VEDENERISTE, CE-MERKITYY
7. SEMENTTIKITILEVY, CE-MERKITYY, 12.5 mm
8. KIVILLALEVY, CE-MERKITYY, ALAPINTA URITETTU, 30 mm
9. KIVILLA, CE-MERKITYY, 345 mm
10. MUOVINEN HÖYRYNSULKU, CE-MERKITYY, 0.2 mm
11. KIVILLALEVY, CE-MERKITYY, 30 mm
12. KANTAVA TERÄSPAIMULEVY, CE-MERKITYY, KALLISTUS ≥1:80 KARVOIHIN, RAKENNESUUNNITELMIEN MUKAAN
13. KANTAVA TERÄSPALKKISTO, KALLISTETTUNA RAKENNEPIIRUSTUSTEN MUKAAN, CE-MERKITYY

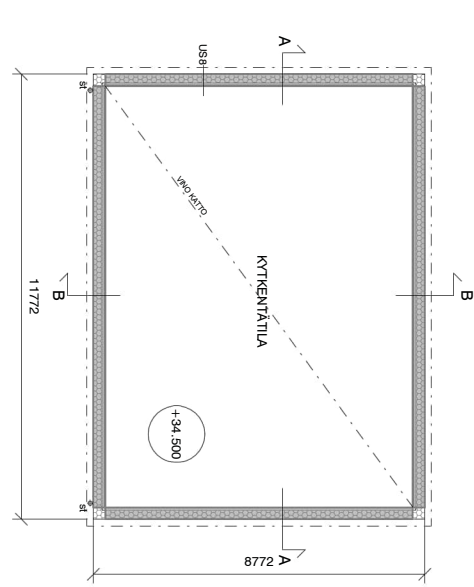


MUUTOS TAI TÄYDENNYS

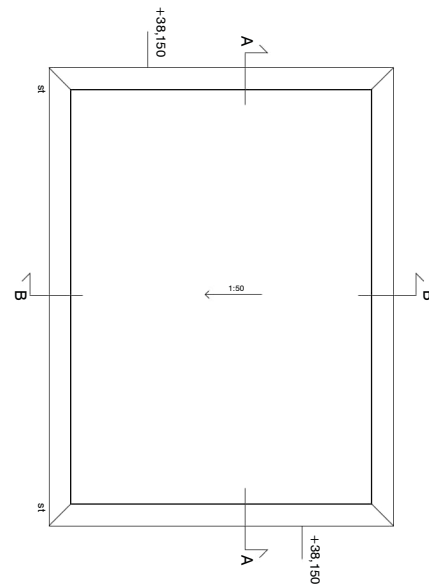
NIMIM. PÄIVÄYS REV. NRO.

Tasokoordinaatisto: ETRS-GK25FIN
Korkeusjärjestelmä: ESPOO N2000

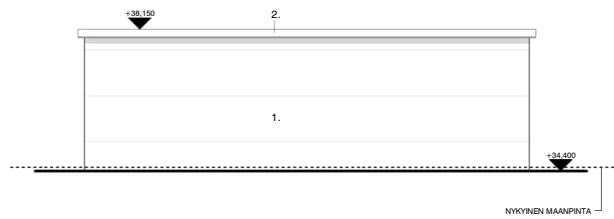
KAUPUNKIOSA / KYLÄ	KORTTELI / TILA	TONTTI / Rn	VIIRANOMAISTEN MERKINTÖJÄ
JÄRVENPERÄ	65	65003	
KLINTA			RAKENNUSLUKUNNUS
Espoo			49-65-3-1
RAKENNUSLOMAKIRJE			PIIRUSTUSLÄJÄ
RAKENNUSLOMAKIRJE			PÄÄPIIRUSTUS
RAKENNUSLOMAKIRJE			PIIRUSTUKSEN SISÄLTÖ
HEL16			RAK6 PORTTIRAKENNUS
Hepokorvenkaari 1			
02940 ESPOO			
Arkkitehtitoimisto Olla Oy Poriakatu 11, 00180 HELSINKI Puh: 09 4174 1400 etunimi.suomen@olla.fi			
Granlund	AECOM	ARK	TYÖN NRO
			12880
			PIIR NRO
			PP13
			MUUTOS
			PÄIVÄYS
			02.08.2024
			TIEDOSTO
			12880A PP13.dwg



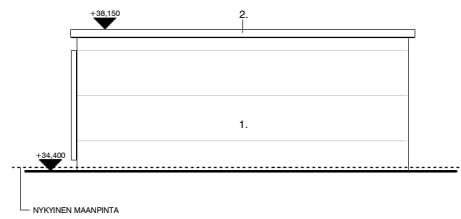
RAK7 1.KRS 1 : 100



RAK7 VESIKATTO 1 : 100



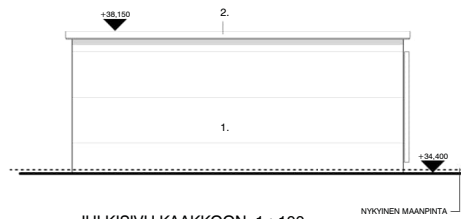
JULKISIVU LOUNAASEEN 1 : 100



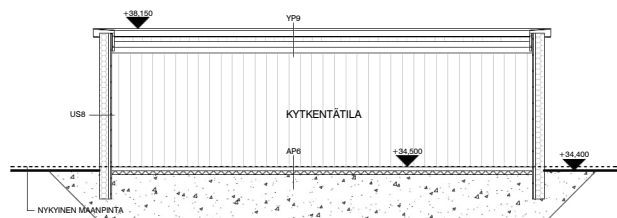
JULKISIVU LUOTEESEEN 1 : 100



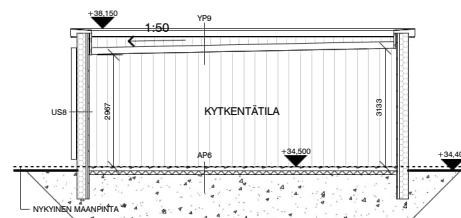
JULKISIVU KOILLISEEN 1 : 100



JULKISIVU KAAKKOON 1 : 100



RAK7 Leikkaus A-A 1 : 100



RAK7 Leikkaus B-B 1 : 100

JULKISIVUMATERIAALIT JA VÄRIT:

- 1. PROFILIPELTI - TERÄKSEN HARMAA
- 2. SUOJAPELTI, ALUMINIA - TERÄKSEN HARMAA
- 6. LUMPIERÄSOVI - TERÄKSEN HARMAA
- 9. SYOKSYTORVI - TERÄKSEN HARMAA

RAKENTEET (RAKENNESUUNNITELMIEN MUKAAN):

AP6 VÄLIAIKAINEN SÄHKÖASEMA (0.24 W/m²K)

- 1 PINTAMATERIAALI TAI KÄSITTELY RAKENNUS-/HUONESELOSTUKSEN MUKAAN
- 2 TERÄSBETONILAATTA, RAK.SUUNNITELMIEN MUKAAN
- 3 GEO-TEKSTILI, CE-MERKITYY
- 4 XPS-ERISTE, CE-MERKITYY, 160 mm
- 5 SALAOJITUSKERROS, TIIVISTETTY SEPELI, Ø16...32 mm, ≥300 mm
- 6 GEO-TEKSTILI, CE-MERKITYY
- 7 PERUSMAA, KALLISTUS SALAOJIIIN 1:50

USB VÄLIAIKAINEN SÄHKÖASEMA (0.26 W/m²K, EI60)

- 1 ULKOVERHOUS ARK-SUUNNITELMIEN MUKAAN, VAAKAORRET TARVITTAESSA
- 2 SANDWICH-ELEMENTTI, CE-MERKITYY, 150 mm
- 3 TERÄSRUNKO, RAKENNESUUNNITELMIEN MUKAAN

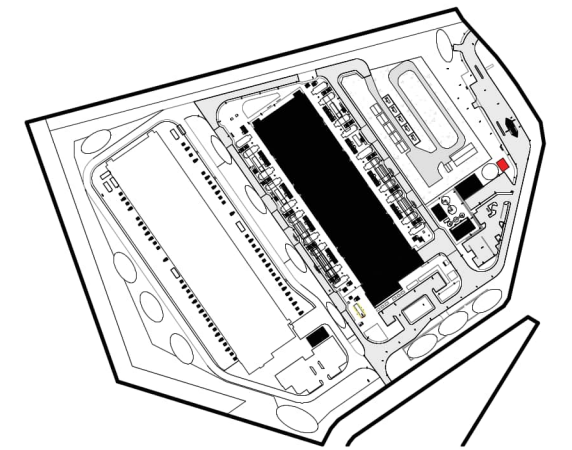
YP9 VÄLIAIKAINEN SÄHKÖASEMA (0.14 W/m²K)

- 1 BITUMINEN VEDENERISTE, CE-MERKITYY, PÄÄLLIMÄINEN PINTASIROTTEELLA
- 2 KOVA MINERAALIVILLAERISTE, CE-MERKITYY, KIINNITYS MEKAANISIN KIINNIKKEIN
- 3 TERÄSPÖIMULLEVYIHIN, 30 mm
- 4 KOVA MINERAALIVILLAERISTE, CE-MERKITYY, YLIN KERROS URITETTU, 375 mm
- 5 MUOVINEN HÖYRYNSULKU, CE-MERKITYY, 0.2 mm
- 6 KATEVANERI, HOMESUOJAATTI, CE-MERKITYY, 19 mm
- 7 KANTAVA TERÄSPÖIMULEVY, CE-MERKITYY, RAK.SUUNNITELMAN MUKAAN

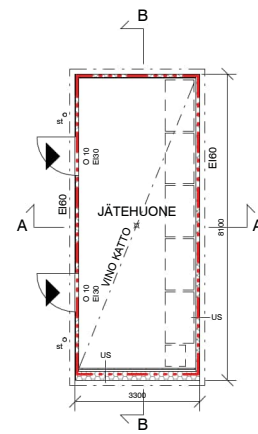
RAKENNUS 7

RAKENNUS ON YKSIKERROKINEN VÄLIAIKAINEN SÄHKÖASEMARAKENNUS

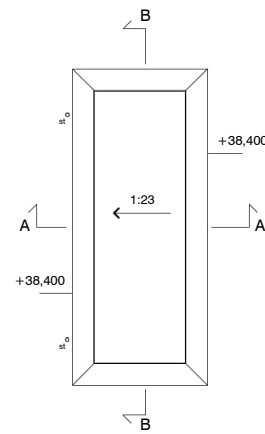
RAKENNUKSEN PALOLUOKKA P3
 KANTAVAT RAKENTEET: EI VAATIMUSTA (PALOLUOKKA P3)
 PALOKUORMARYHMÄ: ALLE 600 MJ/m²
 SAVUNPOISTO MANUAALISESTI OVIEKSI KAUTTA



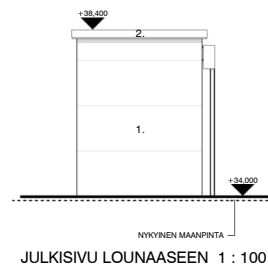
MUUTOS TAI TÄYDENNYS		NIMIM.	PÄIVÄYS	REV.	NRO.
				Tasokoordinaatisto: ETRS-GK25FIN Korkeusjärjestelmä: ESPOO N2000	
KAUPUNKIOSA / KYLÄ	KORTTELI / TILA	TOINTI / Puh	VIRANOMAISTEN MERKINTÖJÄ		
JÄRVENPERÄ	65	65003			
KLINTA	Espoo		RAKENNUSLUKUNNUS	JUOKSEVA NO	
RAKENNUSLOMAKUNNUS	49-65-3-1		PIRUSTUSLÄJÄ	14/26	
RAKENNUSLOMAKUNNUS	02940 ESPOO		PÄÄPIIRUSTUS	MITTAANVA	
RAKENNUSLOMAKUNNUS	HEL16		PIRUSTUKSEN SISÄLTÖ	RAK7 VÄLIAIKAINEN SÄHKÖASEMA 1:100	
Hepokorvenkaari 1 02940 ESPOO			Arkkitehtitoimisto Olla Oy Poriakatu 11, 00180 HELSINKI Puh: 09 4174 1400 etunimi.suomen@olla.fi		
Granlund	AECOM	ARK	TYÖN NO	PIR NO	MUUTOS
			12880	PP14	
SUUNNITTELU / ALLEKIRJOTUS		PÄIVÄYS	TIEDOSTO		
		02.08.2024	12880A PP14.dwg		



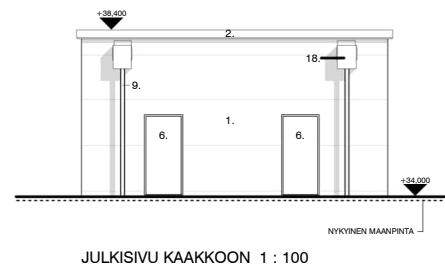
1. KERROS 1 : 100



VESIKATTO 1 : 100



JULKISIVU LOUNAASEEN 1 : 100



JULKISIVU KAAKKOON 1 : 100

RAKENNUS 8

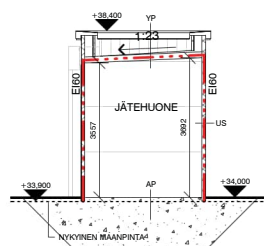
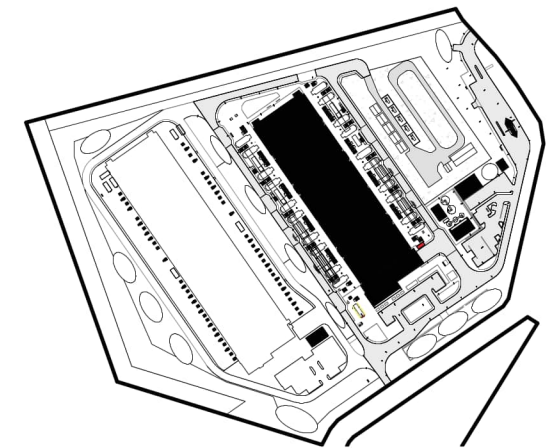
RAKENNUS ON YKSIKERROKSIINEN JÄTEKATOS

RAKENNUKSEN PALOLUOKKA P3
KANTAVAT RAKENTEET: EI VAATIMUSTA (PALOLUOKKA P3)
PALOKUORMARYHMÄ: ALLE 600 MJ/m²
SAVUNPOISTO MANUAALISESTI OVIENTAUKAUKSIN

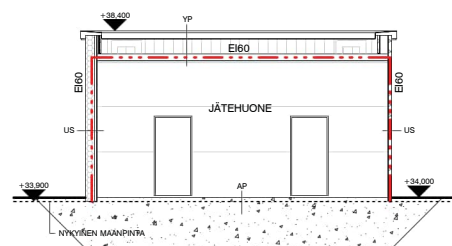
Ei60 = OSASTOIVA RAKENNE

JULKISIVUMATERIAALIT JA -VÄRIT:

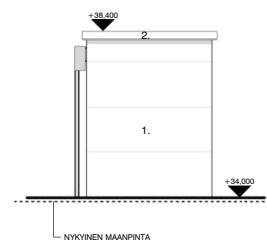
- 1. PROFILIPELTI - TERÄKSEN HARMAA
- 2. SUOJAPELTI, ALUMINIA - TERÄKSEN HARMAA
- 6. LUMPIITERÄSOVI - TERÄKSEN HARMAA
- 9. SYÖKSYTORVI - TERÄKSEN HARMAA
- 18. SYÖKSYTORVET - SEINÄN VÄRIN MUKAAN



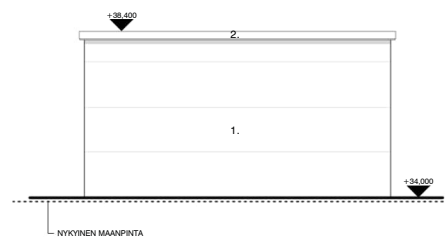
LEIKKAUS A-A 1 : 100



LEIKKAUS B-B 1 : 100

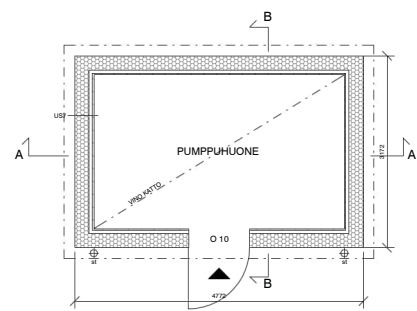


JULKISIVU KOILLISEEN 1 : 100

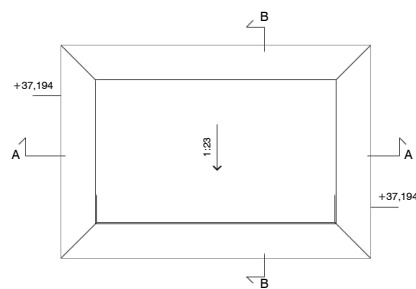


JULKISIVU LUOTEeseen 1 : 100

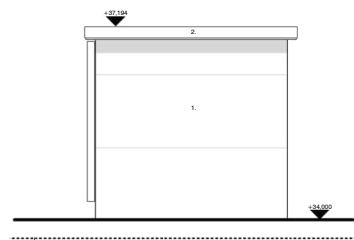
MUUTOS TAI TÄYDENNYS		NIMIM.	PÄIVÄYS	REV.	NRO.
		Tasokoordinaatisto: ETRS-GK25FIN Korkeusjärjestelmä: ESPOO N2000			
KAUPUNGINOSA / KILJÄ	KORTTELI / TILA	TONTTI / Rno	VIRANOMAISTEN MERKINTÖJÄ		
JÄRVENPERÄ	65	65003			
KUNTA	Espoo		RAKENNUSLUPANUMERI	49-65-3-1	
RAKENNUSLUPANUMERI	UUDISRAKENNUS		PIIRUSTUSLAJI	PÄÄPIIRUSTUS	
RAKENNUSKOHTIEN NIMI JA OSOITE	HEL16 Hepokorvenkaari 1 02940 ESPOO		PIIRUSTUKSEN SISÄLTÖ	RAK8 JÄTEKATOS	
Arkkitehtitoimisto Olla Oy Pöytäkatu 11, 00180 HELSINKI Puh: 09 4174 1400 etoimisto@olla.fi			JURKSEVA nro	15/26	
			MITTAKAAVA	1:100	
SUUNNITTELU / ALLEKIRJOTUS		GRANLUND	TYÖN NRO	PIIRIN NRO	MUUTOS
		AECOM ARK	12880	PP15	
		PÄIVÄYS	TIEDOSTO		
		02.08.2024	12880A PP15.dwg		



1. KERROS 1 : 50



VESIKATTO 1 : 50



JULKISIVU LUOTEeseen 1 : 50



JULKISIVU LOUNAASEEN 1 : 50

RAKENNUS 9
RAKENNUS ON YKSIKERROKINEN PUMPPUASEMARAKENNUS
 RAKENNUKSEN PALOLUOKKA P3
 KANTAVAT RAKENTEET: EI VAATIMUSTA (PALOLUOKKA P3)
 PALOKUORMAMÄÄRÄ: ALLE 600 MJ/m²
 SAVUNPOISTO MANUAALISESTI OVIENTAUKAUKSIA KAUTTA

JULKISIVUMATERIAALIT JA -VÄRIT:

1. PROFILIPELTI - TERÄKSEN HARMAA
2. SUOJAPELTI, ALUMIINIA - TERÄKSEN HARMAA
6. UMPITERÄSOVI - TERÄKSEN HARMAA
9. SYÖKSYTORVET - TERÄKSEN HARMAA

RAKENTEET (RAKENNESUUNNITELMIEN MUKAAN):

AP4 PUMPPUASEMA (0,24 W/m²K)

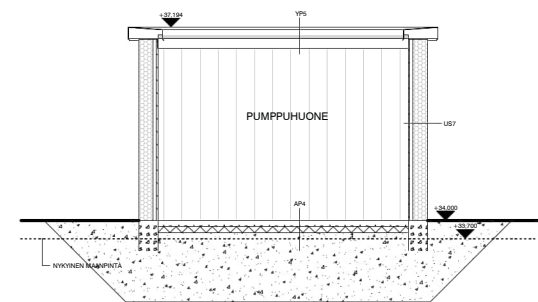
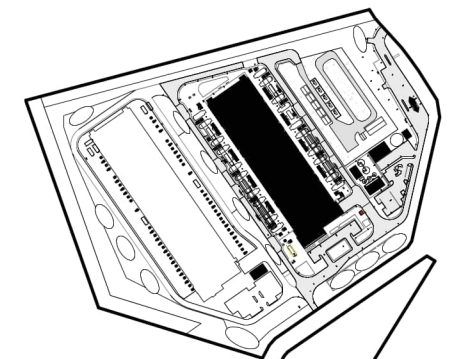
1. PINTAMATERIAALI TAI KÄSITTELY RAKENNESUUNNITELMIEN MUKAAN
2. TERÄSBETONILAATTA, RAK. SUUNNITELMIEN MUKAAN
3. GEO-TEKSTIILI, CE-MERKITYY
4. YPSEKSTRE, CE-MERKITYY, 180 mm
5. SALAOJITUSKERROS, TRIVISTETTY SEPELLI Ø16...32 mm, ≥300 mm
6. GEO-TEKSTIILI, CE-MERKITYY
7. PERUSMAA, KALLISTUS SALAOJIN 1:50

US7 PUMPPUASEMA (0,26 W/m²K, E160)

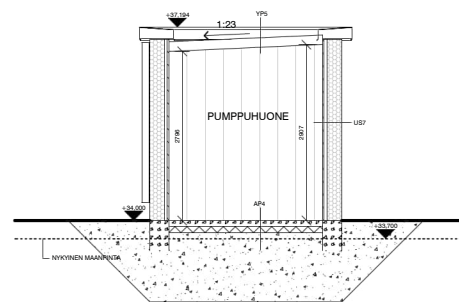
1. ULKOVERHOUS ARK. SUUNNITELMIEN MUKAAN, VAAKAORRET TARVITTAESSA
2. SANDWICH-ELEMENTTI, CE-MERKITYY, 150 mm
3. TERÄSRUNKO, RAKENNESUUNNITELMIEN MUKAAN

YPS PUMPPUASEMA (0,14 W/m²K)

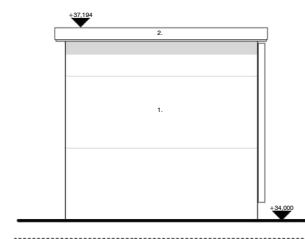
1. KASVILLISUUS- JA MULTAKERROS
2. HUOPAMATTO, CE-MERKITYY, 1 mm
3. SALAOJAMATTO, CE-MERKITYY, 20 mm
4. SUOJAMATTO, esim. BAUDER PROTECTION MAT, 6 mm
5. EROTUS- JA LUUKALVO, esim. BAUDER PE FOIL SEPARATION LAYER, 0,2 mm
6. BITUMINEN VEDENERISTE, CE-MERKITYY
7. SEMENTTITUKITALEVY, CE-MERKITYY, 12,5 mm
8. KIVILLILEVY, CE-MERKITYY, ALAPINTA URITETTU, 30 mm
9. KIVILLA, CE-MERKITYY, 200 mm
10. MUOVINEN HOYTYNSULKU, CE-MERKITYY, 0,2 mm
11. KIVILLILEVY, CE-MERKITYY, 30 mm
12. KANTAVA TERÄSPAINALEVY, CE-MERKITYY, KALLISTUS ≥1:80 KÄIVÖIHIN, RAKENNESUUNNITELMIEN MUKAAN
13. KANTAVA TERÄSPALKKISTO, KALLISTETTUNA RAKENNEPIRUSTUSTEN MUKAAN, CE-MERKITYY



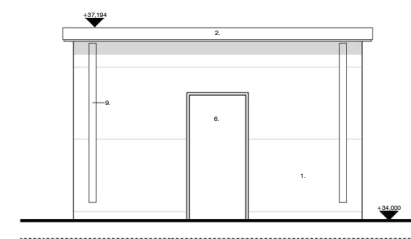
LEIKKAUS A-A 1 : 50



LEIKKAUS B-B 1 : 50

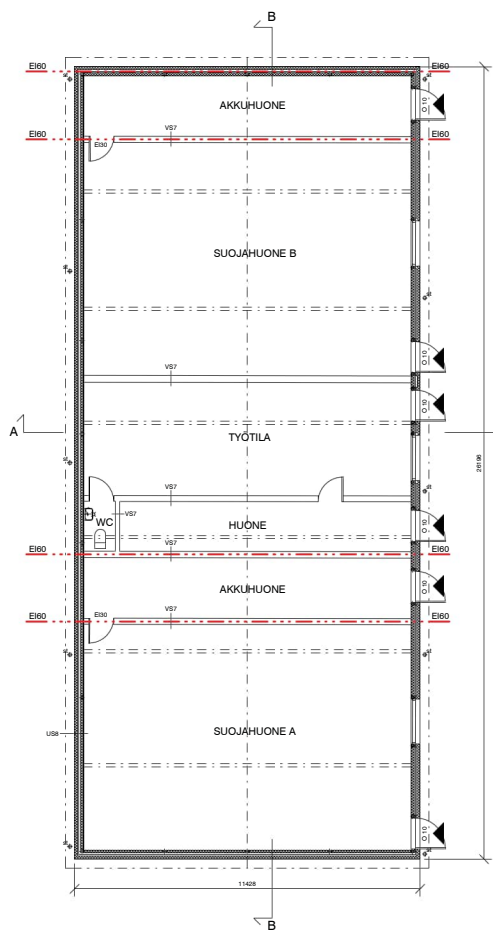


JULKISIVU KAAKKOON 1 : 50

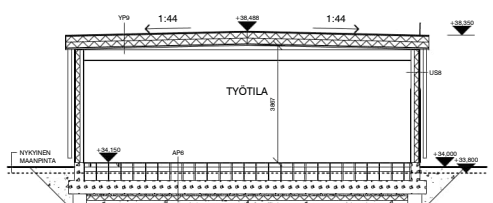


JULKISIVU KOILLISEEN 1 : 50

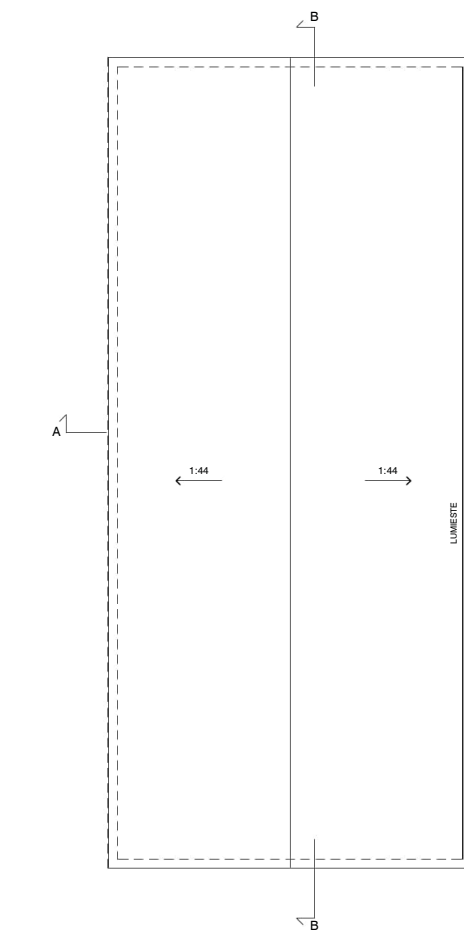
MUUTOS TAI TÄYDENNYS		NIMIM.	PÄIVÄYS	REV.	NRO.
		Tarkoittamislaatu:		ETRS-GK25FIN	
		Korkeusjärjestelmä:		ESPOO N2000	
KÄYTTÖKOHDE / KYLÄ	KORTTELI / TILA	TONTTI / RIV.	VIRKAMÄSTÖN MERKINTÄ		
JÄRVENPENÄ	65	65003	RAKENNUSALUE		
ESPOO		49-65-3-1		JÄRVENP. m	
RAKENNUSOHJE	LUUDIRAKENNUS	PÄÄPIIRUSTUS		16/26	
RAKENNUSOHJEEN NIMI JA GEOTE		PAINUSTAKEN SISÄLTÖ		MITTAVA	
HEL16 Hepokorvenkaari 1 02940 ESPOO		RAK9 PUMPPUASEMA		1:50	
SUUNNITTELIJA / ALLIPIRUSTUS		PÄIVÄYS	TÖN NRO	PIR NRO	MUUTOS
		02.08.2024	12880	PP16	
		TIEDOSTO	12880A_PP16.dwg		



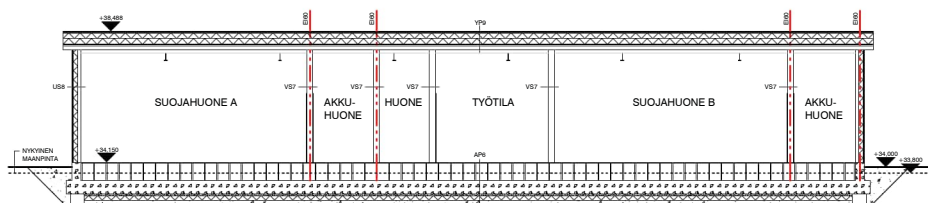
1. KERROS 1 : 100



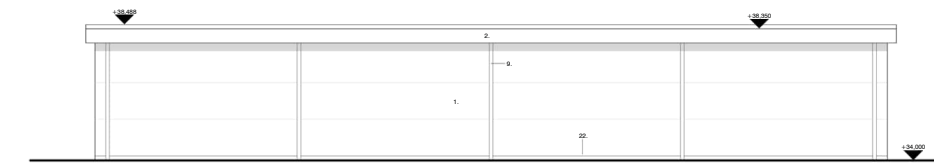
LEIKKAUS A-A 1 : 100



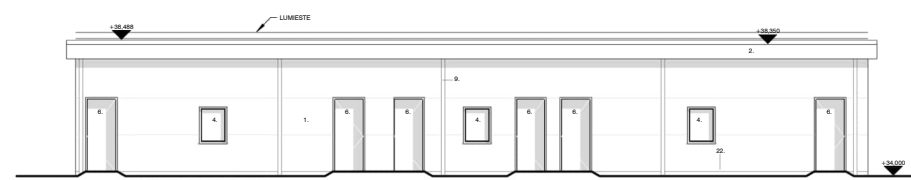
VESIKATTO 1 : 100



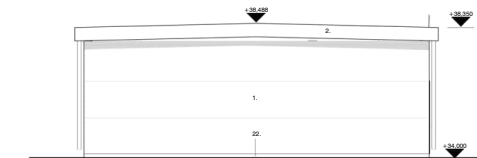
LEIKKAUS B-B 1 : 100



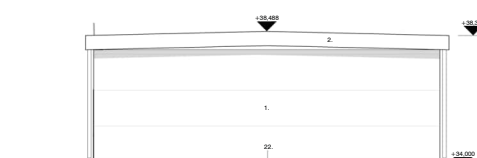
JULKISIVU KAAKKOON 1 : 100



JULKISIVU LUOTEeseen 1 : 100



JULKISIVU KOILLISEEN 1 : 100



JULKISIVU LOUNAASEEN 1 : 100

JULKISIVUMATERIAALIT JA -VÄRIT:

- 1. PROFILIPELTI - TERÄKSEN HÄRMÄÄ
- 2. SUOJAPELTI ALUMIINIA - TERÄKSEN HÄRMÄÄ
- 4. IKKUNAPROFIILI ALUMIINIA - TERÄKSEN HÄRMÄÄ
- 6. LUMPIERASOVI - TERÄKSEN HÄRMÄÄ
- 9. SYÖKSYTORVI - TERÄKSEN HÄRMÄÄ
- 22. BETONISOKKELI - BETONIN HÄRMÄÄ

RAKENNUS S1

RAKENNUS ON YKSIKERROKINEN KYTKINLAITOSRAKENNUS

RAKENNUKSEN PALOLUOKKA P3
KANTAVAT RAKENTEET: EI IÄRTÄMUSTA (PALOLUOKKA P3)
PALOKUORMARYHMÄ: ALLE 600 MJ/m²
SAVUNPOISTO MANUAALISESTI OVIENTAUKA

E100 = OSASTOIVA RAKENNE

RAKENTEET (RAKENNESUUNNITELMIEN MUKAAN):

AP6 RAKENNUS S1 (0,24 W/m²K)

- 1. PINTAMATERIAALI JA KÄSITTELY RAKENNUS-HUONESELOSTUKSEN MUKAAN
- 2. TERÄSBETONILAATTA, RAK.SUUNNITELMIEN MUKAAN
- 3. GEO-TEKSTIILI, CE-MERKITYY
- 4. XPS-ERISTE, CE-MERKITYY, 160 mm
- 5. SALAJITUSKERROS, TIIVISTETTY SEPPEL, Ø16...32 mm, z=300 mm
- 6. GEO-TEKSTIILI, CE-MERKITYY
- 7. PERUSMAA, KALLISTUS SALAJITUS 1:50

US8 RAKENNUS S1 (0,26 W/m²K, E100)

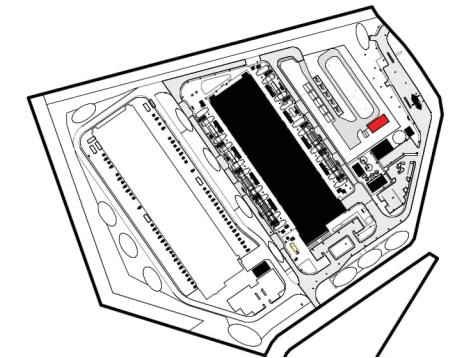
- 1. ULKOVERHOUS ARK.SUUNNITELMIEN MUKAAN, VAAKAORRET TARVITTAESSA
- 2. SANDWICH-ELEMENTTI, CE-MERKITYY, 150 mm
- 3. TERÄSRUNKO, RAKENNUSUUNNITELMIEN MUKAAN

VS7 RAKENNUS S1 (E100, 40 dB)

- 1. PINTAMATERIAALI JA KÄSITTELY RAKENNUS-HUONESELOSTUKSEN MUKAAN
- 2. 2x KIPSILEVY, CE-MERKITYY, 13 + 13 mm
- 3. TERÄSRANKA M600, CE-MERKITYY, 68 mm
- 4. 2x KIPSILEVY, CE-MERKITYY, 13 + 13 mm
- 5. PINTAMATERIAALI JA KÄSITTELY RAKENNUS-HUONESELOSTUKSEN MUKAAN

Y29 RAKENNUS S1 (0,14 W/m²K)

- 1. BITUMINEN VEDENERISTE, CE-MERKITYY, PÄÄLLIMMÄNEN PINTASIROTTEELLA
- 2. KOVA MINERAALVILLAERISTE, CE-MERKITYY, KINNITYS MEKAANISIN KINNITKEIN TERÄSPONNILEVYIHIN, 50 mm
- 3. KOVA MINERAALVILLAERISTE, CE-MERKITYY, YLIN KERROS URITETTU, 375 mm
- 4. MUOVINEN HÖYRYNSULKU, CE-MERKITYY, 0,2 mm
- 5. KATEVAIEN, HOMESUOLATTU, CE-MERKITYY, 19 mm
- 6. KANTAVA TERÄSPONNILEVY, CE-MERKITYY, RAK.SUUNNITELMAN MUKAAN
- 7. ALAJÄRJENNÄN MATERIAALI JA KÄSITTELY RAKENNUS-HUONESELOSTUKSEN MUKAAN

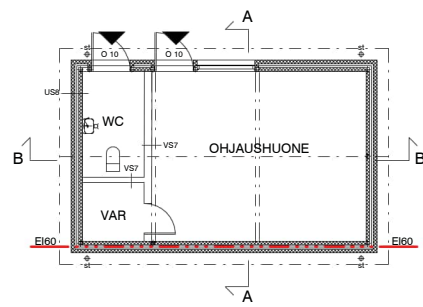


MUUTOS TAI TÄYDENNYS

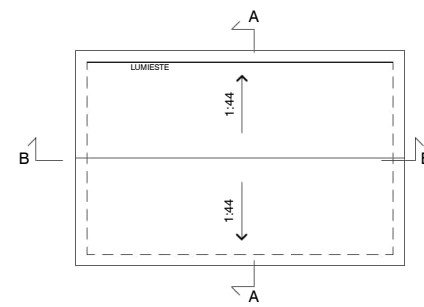
NIMIM. | PÄIVÄYS | REV. | NRO.

Tasokoordinaatit: ETRS-GK25FIN
Korkeusjärjestelmä: ESP00 N2000

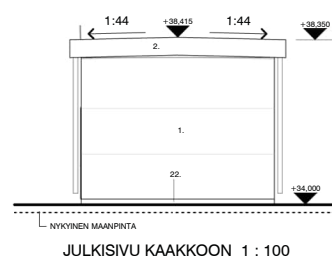
KALPUNROSAI / KILTA	KORTTELI / TILA	TOYRIT / Rn	VIRANOMAIKSEN MERKINTÖIDÄ
JÄRVENPERÄ	65	65003	
KUNTA	Espoo		
RAKENNUSOMIENPIDE	RAKENNUSKORTTI	49-65-3-1	
UUDISRAKENNUS	PIRUSTUSLAJI	PÄÄPIIRUSTUS	JURKSEVA nro 17/26
RAKENNUSKORTTIEN NIMI JA OSIOT	PIRUSTUKSEN SISÄLTÖ	RAK S1, KYTKINLAITOS	MITTAKAARI 1:100
HEL16	Hepokorvenkaari 1		
02940 ESP00	02940 ESP00		
AkaanHuumen Oyj Puhelin: 11, 00180 HELSINKI Puh. (09) 4134 1400 auran.kuurnen@ooy.fi			
Granlund	AECOM	ARK	TYÖN NRO 12880 PÄIVÄYS 02.08.2024
			PIIRIN NRO PP17 TIEDOSTO 12880A_PP17.dwg



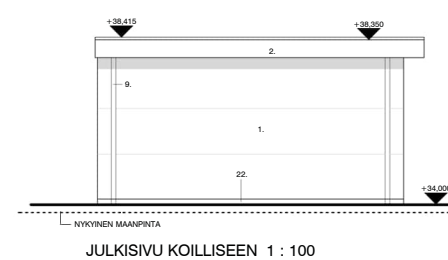
1. KERROS 1 : 100



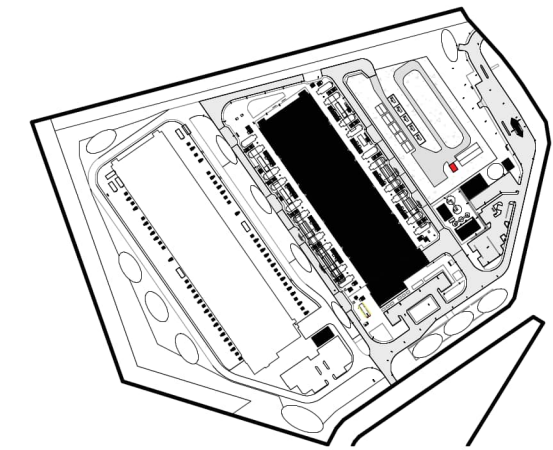
VESIKATTO 1 : 100



JULKISIVU KAAKKOON 1 : 100



JULKISIVU KOILLISEEN 1 : 100



RAKENTEET (RAKENNESUUNNITELMIEN MUKAAN):

AP6 RAKENNUS S2 (0.24 W/m²K)

- 1 PINTAMATERIAALI TAI KÄSITTELY RAKENNUS-HUONESELOSTUKSEN MUKAAN
- 2 TERÄSBETONILAATTA, RAK. SUUNNITELMIEN MUKAAN
- 3 GEO-TEKSTIILI, CE-MERKITTY
- 4 XPS-ERISTE, CE-MERKITTY, 160 mm
- 5 SALAOJITUSKERROS, TIVISTETTY SEPELI, Ø16...32 mm, ≥300 mm
- 6 GEO-TEKSTIILI, CE-MERKITTY
- 7 PERUSMAA, KALLISTUS SALAOJIIIN 1:50

US8 RAKENNUS S2 (0.26 W/m²K, EI60)

- 1 ULKOVERHOUS-ARK-SUUNNITELMIEN MUKAAN, VAAKAORRET TARVITTAESSA
- 2 SANDWICH-ELEMENTTI, CE-MERKITTY, 150 mm
- 3 TERÄSRUNKO, RAKENNESUUNNITELMIEN MUKAAN

VS7 RAKENNUS S2 (EI60, 40 dB)

- 1 PINTAMATERIAALI JA -KÄSITTELY RAKENNUS-HUONESELOSTUKSEN MUKAAN
- 2 2x KIPSILEVY, CE-MERKITTY, 13 + 13 mm
- 3 TERÄSRANKA k600, CE-MERKITTY, 66 mm
- 4 2x KIPSILEVY, CE-MERKITTY, 13 + 13 mm
- 5 PINTAMATERIAALI JA -KÄSITTELY RAKENNUS-HUONESELOSTUKSEN MUKAAN

YP9 RAKENNUS S2 (0.14 W/m²K)

- 1 BITUMINEN VEDENERISTE, CE-MERKITTY, PÄÄLLIMMÄINEN PINTASIROTEELLA
- 2 KOVA MINERAALIVILLAERISTE, CE-MERKITTY, KIINNITYS MEKAANISIN KIINNIKEIN TERÄSPOMMILEVIIN, 30 mm
- 3 KOVA MINERAALIVILLAERISTE, CE-MERKITTY, YLIN KERROS URITETTU, 375 mm
- 4 MUOVINEN HÖYRYSULKU, CE-MERKITTY, 0.2 mm
- 5 KATEVÄNERI, HOMESUOJATTU, CE-MERKITTY, 19 mm
- 6 KANTAVA TERÄSPOMMILEVY, CE-MERKITTY, RAK. SUUNNITELMAN MUKAAN
- 7 ALAPINNAN MATERIAALI JA -KÄSITTELY RAKENNUS-HUONESELOSTUKSEN MUKAAN

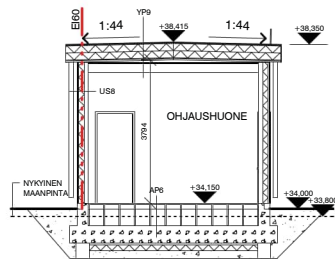
JULKISIVUMATERIAALIT JA -VÄRIT:

1. PROFILIPELTI - TERÄKSEN HARMAA
2. SUOJAPELTI, ALUMIINIA - TERÄKSEN HARMAA
4. IKKUNAPROFIILI, ALUMIINIA - TERÄKSEN HARMAA
6. UMPITERÄSOVI - TERÄKSEN HARMAA
9. SYÖKSYTORVI - TERÄKSEN HARMAA
22. BETONISOKKELI - BETONIN HARMAA

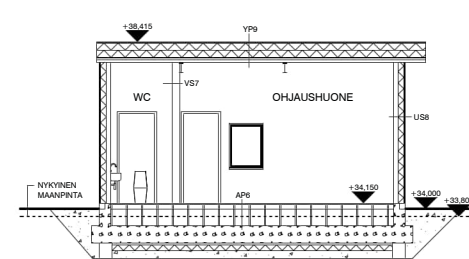
RAKENNUS S2

RAKENNUS ON YKSIKERROKINEN VALVOMORAKENNUS

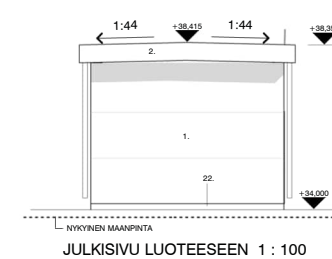
RAKENNUKSEN PALOLUOKKA P3
KANTAVAT RAKENTEET: EI VAATIMUSTA (PALOLUOKKA P3)
PALOKUORMARYHMÄ: ALLE 600 MJ/m²
SAVUNPOISTO MANUAALISESTI OVIEKSI KAUTTA



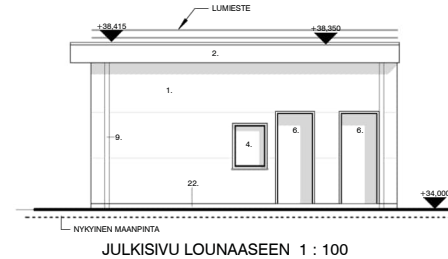
LEIKKAUS A-A 1 : 100



LEIKKAUS B-B 1 : 100

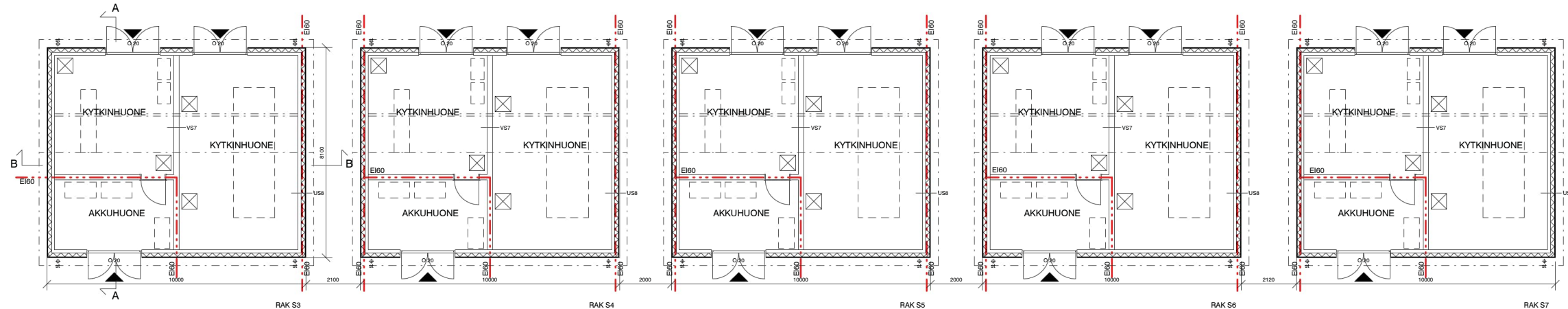


JULKISIVU LUOTEeseen 1 : 100

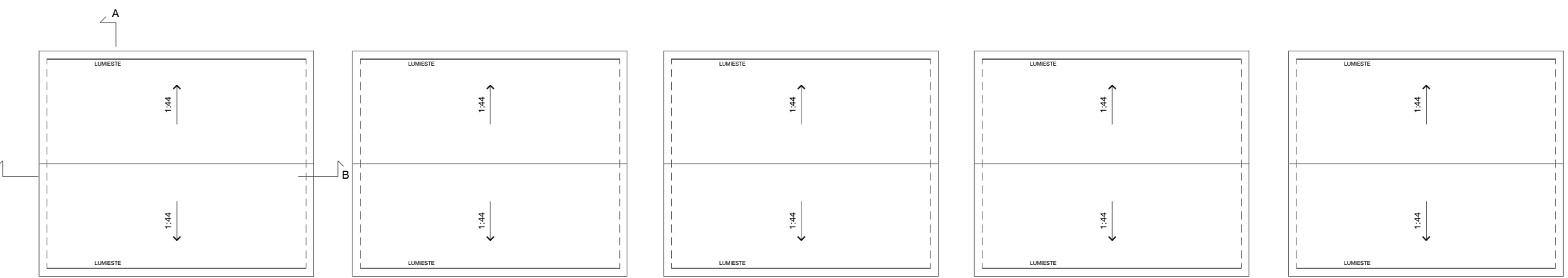


JULKISIVU LounAaseen 1 : 100

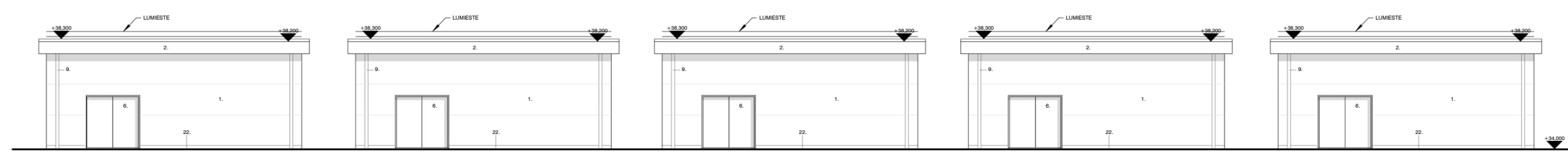
MUUTOS TAI TÄYDENNYS		NIMIM.	PÄIVÄYS	REV.	NRO.
		Tasokoordinaatisto: ETRS-GK25FIN			
		Korkeusjärjestelmä: ESPOO N2000			
KAUPUNGINOSA / KILJA	KORTTELI / TILA	TONNIT / Rm	VIRANOMAISTEN MERKINTÖJÄ		
JÄRVENPERÄ	65	65003	RAKENNUSLUPANUMERI		
KUNTA	Espoo		49-65-3-1		
RAKENNUSLUPANUMERI	UUDISRAKENNUS		PÄÄPIIRUSTUS		
RAKENNUSKOHTAISEN NIMI JA OSOITE	HEL16		18/26		
RAKENNUSKOHTAISEN NIMI JA OSOITE	Hepokorvenkaari 1		MITTAKAAVA		
RAKENNUSKOHTAISEN NIMI JA OSOITE	02940 ESPOO		1:100		
<small>Arkkitehtitoimisto Olla Oy Pöytäkatu 11, 00180 HELSINKI Puh: 09 4174 1400 etunimi.suominen@olla.fi</small>					
SUUNNITTELU / ALLEKIRJOTUS		TYÖN NRO	PIIRIN NRO	MUKAUS	
		12880	PP18		
PÄIVÄYS		TIEDOSTO			
02.08.2024		12880A PP18.dwg			



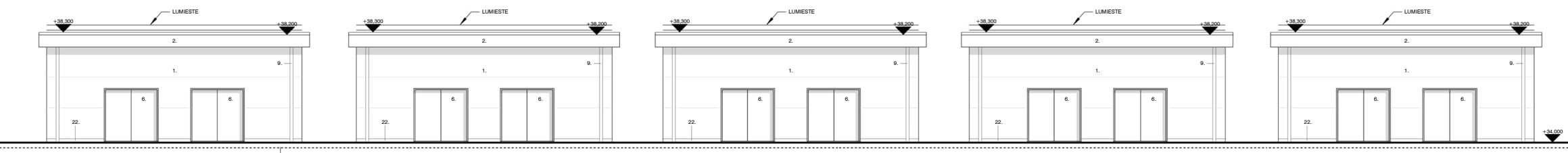
1. KERROS 1 : 100



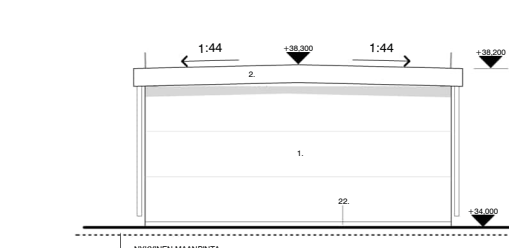
VESIKATTO 1 : 100



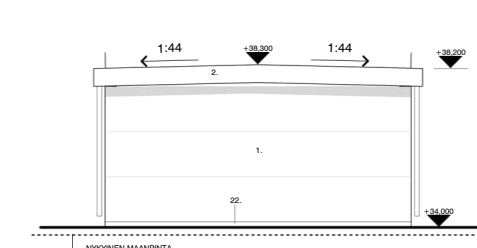
JULKISIVU KOILLISEEN 1 : 100



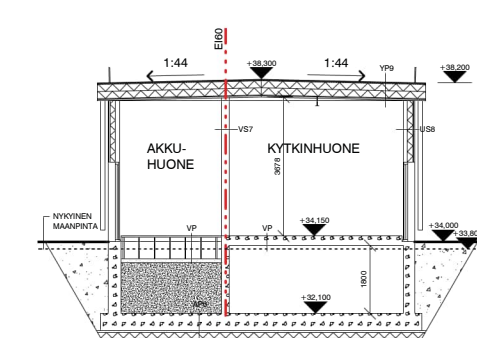
JULKISIVU LOUNAASEEN 1 : 100



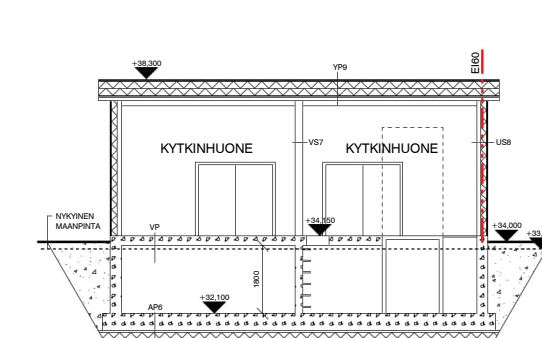
JULKISIVU LUOTEeseen 1 : 100



JULKISIVU KAAKKOON 1 : 100



LEIKKAUS A-A 1 : 100



LEIKKAUS B-B 1 : 100

RAKENNUKSET S3 - S7

RAKENNUKSET ON YKSIKERROKSISIA AKKUHUONERAKENNUKSIA

RAKENNUKSEN PALOLUOKKA P3

KANTAVAT RAKENTEET: EI VAATIMUSTA (PALOLUOKKA P3)

PALOKUORMARYHMÄ: ALLE 600 MJ/m²

SAVUNPOISTO MANUAALISESTI OVIENTAUKA

EI60 = OSASTOIVA RAKENNE

JULKISIVUMATERIAALIT JA -VÄRIT:

1. PROFILIPELTI - TERÄKSEN HARMAA
2. SUOJAPELTI, ALUMIINIA - TERÄKSEN HARMAA
6. LUMPIERÄSOVI - TERÄKSEN HARMAA
9. SYÖKSYTORVI - TERÄKSEN HARMAA
22. BETONISOKKELI - BETONIN HARMAA

RAKENTEET (RAKENNESUUNNITELMIEN MUKAAN):

AP6 RAKENNUKSET S3 - S7 (0.24 W/m²K)

1. PINTAMATERIAALI TAI -KÄSITTELY RAKENNUS-/HUONESELOSTUKSEN MUKAAN
2. TERÄSBETONILAATTA, RAK-SUUNNITELMIEN MUKAAN
3. GEO-TEKSTIILI, CE-MERKITYY
4. XPS-ERISTE, CE-MERKITYY, 160 mm
5. SALAOJITUSKERROS, TIVISTETTY SEPELI, Ø16...32 mm, ≥300 mm
6. GEO-TEKSTIILI, CE-MERKITYY
7. PERUSMAA, KALLISTUS SALAOJIIN 1:50

US8 RAKENNUKSET S3 - S7 (0.26 W/m²K, EI60)

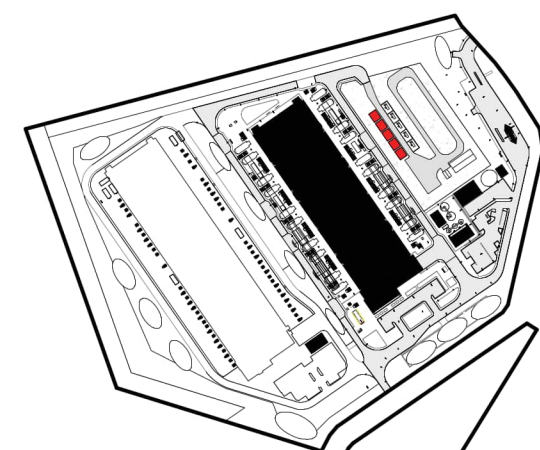
1. ULKOVERHOUS ARK-SUUNNITELMIEN MUKAAN, VAAKAORRET TARVITTAESSA
2. SANDWICH-ELEMENTTI, CE-MERKITYY, 150 mm
3. TERÄSRUNKO, RAKENNESUUNNITELMIEN MUKAAN

VS7 RAKENNUS S3 - S7 (EI60, 40 dB)

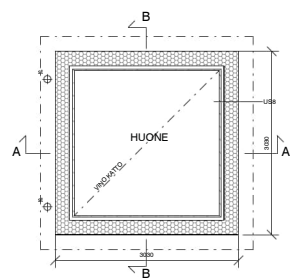
1. PINTAMATERIAALI JA -KÄSITTELY RAKENNUS-/HUONESELOSTUKSEN MUKAAN
2. 2x KIPSILEVY, CE-MERKITYY, 13 + 13 mm
3. TERÄSRANKA k600, CE-MERKITYY, 66 mm
4. 2x KIPSILEVY, CE-MERKITYY, 13 + 13 mm
5. PINTAMATERIAALI JA -KÄSITTELY RAKENNUS-/HUONESELOSTUKSEN MUKAAN

YP9 RAKENNUKSET S3 - S7 (0.14 W/m²K)

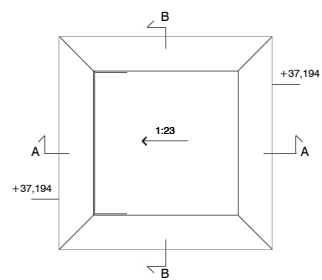
1. BITUMINEN VEDENERISTE, CE-MERKITYY, PÄÄLLIMÄINEN PINTASIROTTEELLA
2. KOVA MINERAALIVILLAERISTE, CE-MERKITYY, KINNITYS MEKAANISIN KINNITKEIN TERÄSPOIMULEVYIHIN, 30 mm
3. KOVA MINERAALIVILLAERISTE, CE-MERKITYY, YLIN KERROS URITETTU, 375 mm
4. MUOVINEN HÖYRYNSULKU, CE-MERKITYY, 0.2 mm
5. KATEVANERI, HOMESUOJATTU, CE-MERKITYY, 19 mm
6. KANTAVA TERÄSPOIMULEVY, CE-MERKITYY, RAK-SUUNNITELMAN MUKAAN
7. ALAPINNAN MATERIAALI JA -KÄSITTELY RAKENNUS-/HUONESELOSTUKSEN MUKAAN



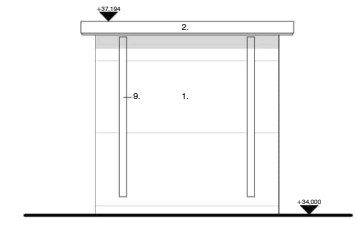
MUUTOS TAI TÄYDENNYS		NIMIM.	PÄIVÄYS	REV.	NRO.
		Tasokoordinaatisto: ETRS-GK25FIN		ESPOO N2000	
		Korkeusjärjestelmä:			
KAUPUNKIOSA / RYÄ	KORTTELI / TILA	TOINTI / Rn	VIRANOMAISTEN MERKINTÖJÄ		
JÄRVENPERÄ	65	65003			
KLINTA			RAKENNUSNUMMI	JUOKSEVA NO	
Espoo			49-65-3-1	19/26	
RAKENNUSLOMPIO			PIRUSTUSLAI	MITTAAVA	
UUDISRAKENNUS			PÄÄPIIRUSTUS	1:100	
RAKENNUSKOHTEN NIMI JA OSIOT			RAK S3 - S7 AKKUHUONERAK.		
HEL16					
Hepokorvenkaari 1					
02940 ESPOO					
Arkkitehtitoimisto Olla Oy Poriakatu 11, 00180 HELSINKI Puh: 09 4174 1400 etu@olla.fi					
GRANLUND	AECOM	ARK	TYÖN NO	PIR NO	MUUTOS
			12880	PP19	
SUUNNITTELU / ALLEKIRJOTUS		PÄIVÄYS	TIEDOSTO		
		02.08.2024	12880A PP19.dwg		



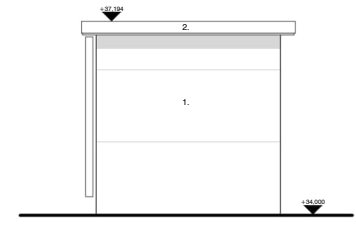
1. KERROS 1 : 50



VESIKATTO 1 : 50



JULKISIVU KAAKKOON 1 : 50



JULKISIVU KOILLISEEN 1 : 50

JULKISIVUMATERIAALIT JA -VÄRIT:

- 1. SILEÄ TERÄSPELTI - TERÄKSEN HARMAA
- 2. SUOJAPELTI, ALUMIINIJA - TERÄKSEN HARMAA
- 6. LUMPTERÄSÖVI - TERÄKSEN HARMAA
- 9. SYÖKSYTORVI - TERÄKSEN HARMAA

RAKENTEET (RAKENNESUUNNITELMIEN MUKAAN):

APS SÄHKÖKESKUS (0.24 W/m²K)

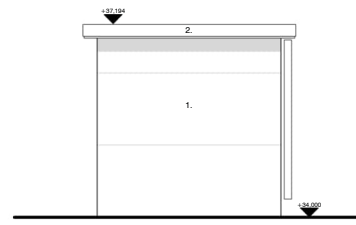
- 1. PINTAMATERIAALI TAI KÄSITTELY RAKENNESUUNNITELMIEN MUKAAN
- 2. TERÄSBETONILAATTA, RAK.SUUNNITELMIEN MUKAAN
- 3. GEO-TERSTILLI, CE-MERKITYY
- 4. XPS ERISTE, CE-MERKITYY, 160 mm
- 5. SALAJUTUSKERROS, TIVISTETTY SEPELI, Ø16...32 mm, >300 mm
- 6. GEO-TERSTILLI, CE-MERKITYY
- 7. PERUSMAA, KALLISTUS SALAJUJIN 1:50

US8 SÄHKÖKESKUS (0.26 W/m²K, E160)

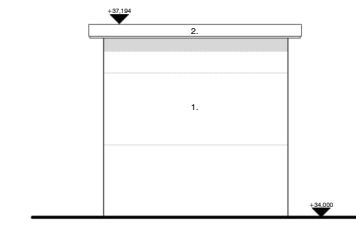
- 1. ULKOVERHOUS RAK.SUUNNITELMIEN MUKAAN, VAAKAORRET TAI RAKENNESUUNNITELMIEN MUKAAN
- 2. SANDWICH-ELEMENTTI, CE-MERKITYY, 150 mm
- 3. TERÄSRUNKO, RAKENNESUUNNITELMIEN MUKAAN

YPS SÄHKÖKESKUS (0.14 W/m²K)

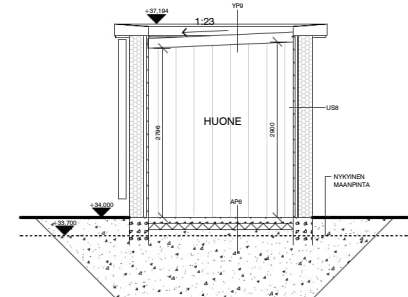
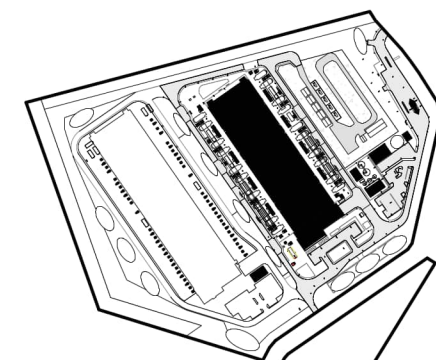
- 1. BITUMINEN VEDENERISTE, CE-MERKITYY, PÄÄLLIMÄINEN PINTASIROTEELLA
- 2. KOVA MINERAALVILLAEERISTE, CE-MERKITYY, KINNITYS MEKAANISIN KINNITIKSEN
- 3. TERÄSRUNKO, RAKENNESUUNNITELMIEN MUKAAN
- 4. KOVA MINERAALVILLAEERISTE, CE-MERKITYY, YLIN KERROS URITETTU, 375 mm
- 5. MUKAVEN HÖYRYNSULKU, CE-MERKITYY, 0.2 mm
- 6. KATEVANERI, HOMESUOJATTU, CE-MERKITYY, 19 mm
- 7. KANTAVIA TERÄSPOMMILEVIÄ, CE-MERKITYY, RAK.SUUNNITELMIEN MUKAAN
- 8. ALAPINNAN MATERIAALI JA KÄSITTELY RAKENNESUUNNITELMIEN MUKAAN



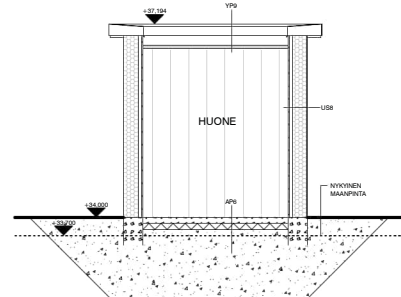
JULKISIVU LOUNAASEEN 1 : 50



JULKISIVU LUOTEeseen 1 : 50

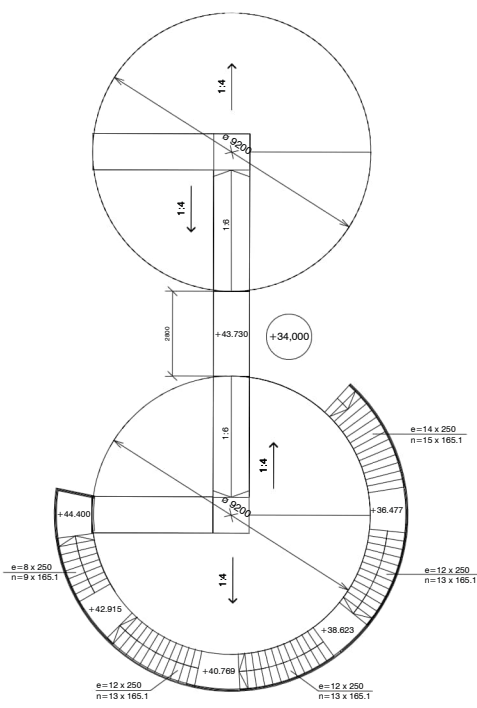


LEIKKAUS A-A 1 : 50

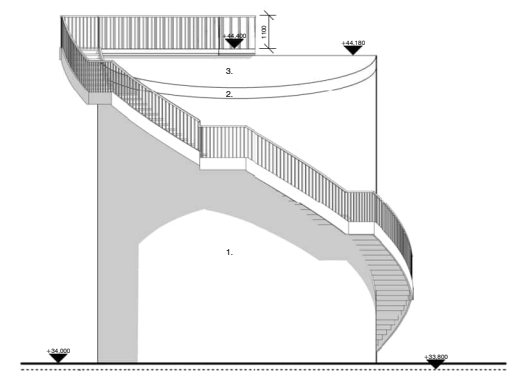


LEIKKAUS B-B 1 : 50

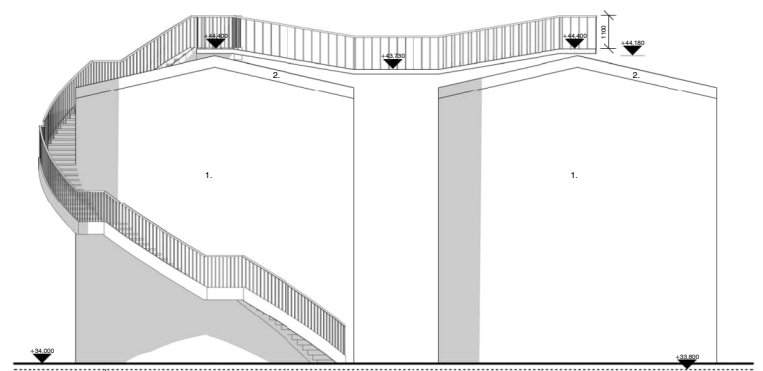
MUUTOS TAI TÄYDENNYS		NIMIM.	PÄIVÄYS	REV.	NRO.
		Tarkoitus: ETRS-GK25FIN		Korkeusjärjestelmä: ESPOO N2000	
Kaupunginosa / Kyla	Kortti / Tila	Tontti / Pinta	Vierokomiston merkintä		
JÄRVENPÄÄ	65	65003	RAKENNUSALUE		
Espoo		49-65-3-1		ASOIKOJA m	
RAKENNUSOHJE		PÄÄPIIRUSTUS		20/26	
LUUDIRAKENNUS		PÄÄPIIRUSTUS		MITTAUKSI	
RAKENNUSOHJEEN NIMI JA GEOTE		RAK10 SÄHKÖKESKUS		1:50	
HEL16 Hepokorvenkaari 1 02940 ESPOO <small>Arkkitehtitoimisto: Ovi Oy Puhelin: 010 100 HELSINKI Puhelin: 09 475 100 www.ovioy.fi</small>					
Granlund <small>suunnittelu / allurkutus</small>	AECOM	ARK	TÖN NO	PIR NO	MUUTOS
			12880	PP20	
PÄIVÄYS		TIEDOSTO			
02.08.2024		12880A_PP20.dwg			



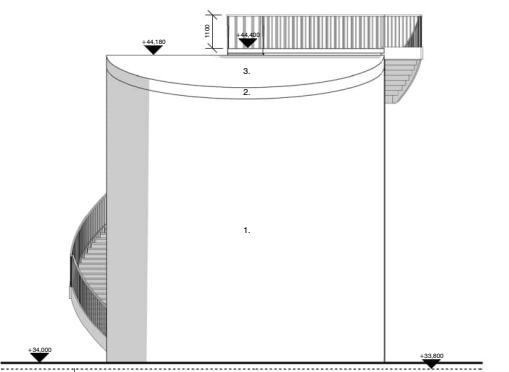
POHJAPIIRUSTUS 1 : 100



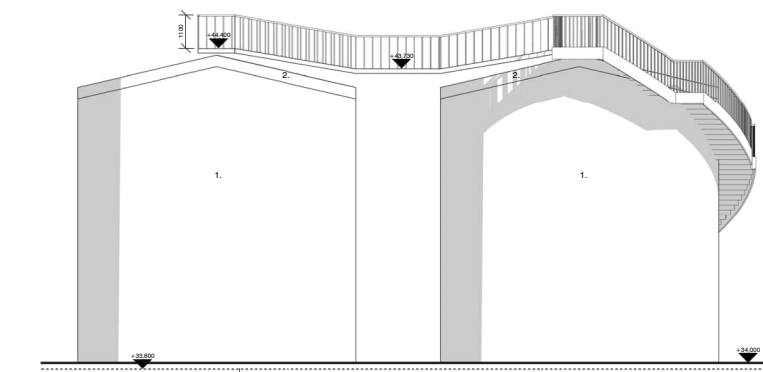
JULKISIVU KAAKKOON 1 : 100



JULKISIVU KOILLISEEN 1 : 100

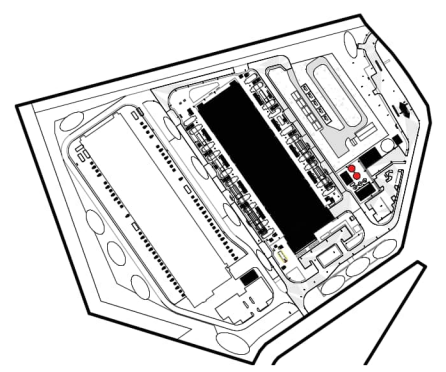


JULKISIVU LUOTEeseen 1 : 100



JULKISIVU LOUNAASEEN 1 : 100

- JULKISIVUMATERIAALIT JA -VÄRIT:**
1. SILEÄ TERÄSPELTI - TERÄKSEN HARMAA
 2. SUOJAPELTI ALUMINIUMI - TERÄKSEN HARMAA
 3. SILEÄ TERÄSPELTI - TERÄKSEN HARMAA



MUUTOS TAI TÄYDENNYS		NIMIM.	PÄIVÄYS	REV.	NRO.
		Tarkoitusnäyttö:		ETRS-GK25FIN	
		Korkeusjärjestelmä:		ESPOO N2000	
KÄYPIKORTIN KOKO	KORTTI / TILA	TONTTI / RIV.	VIRANOMISTEN MERKINTÄ		
JÄRVENPENÄ	65	65003	RAKENNUSLUPA		
ESPOO			49-65-3-1		
RAKENNUSOHJE			PÄIVÄYS		
LUUDIRAKENNUS			21/26		
RAKENNUSOHJEEN NIMI JA GEOTE			PÄIVÄYS		
HEL16			SÄMUTUSVESISÄILIÖT		
Hepokorvenkaari 1			1:100		
02940 ESPOO					
TÖN NRO		12880	PP21		
PÄIVÄYS		02.08.2024	12880A_PP21.dwg		