



LUOMANPORTTI 2

NÄKYMÄ

22.8.2024

Tekova®
Tilaa toimia

22.8.2024

LUOMANPORTTI 2

SIJAINTIKARTTA

1:5000

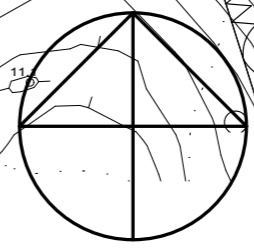
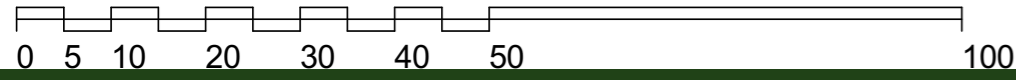
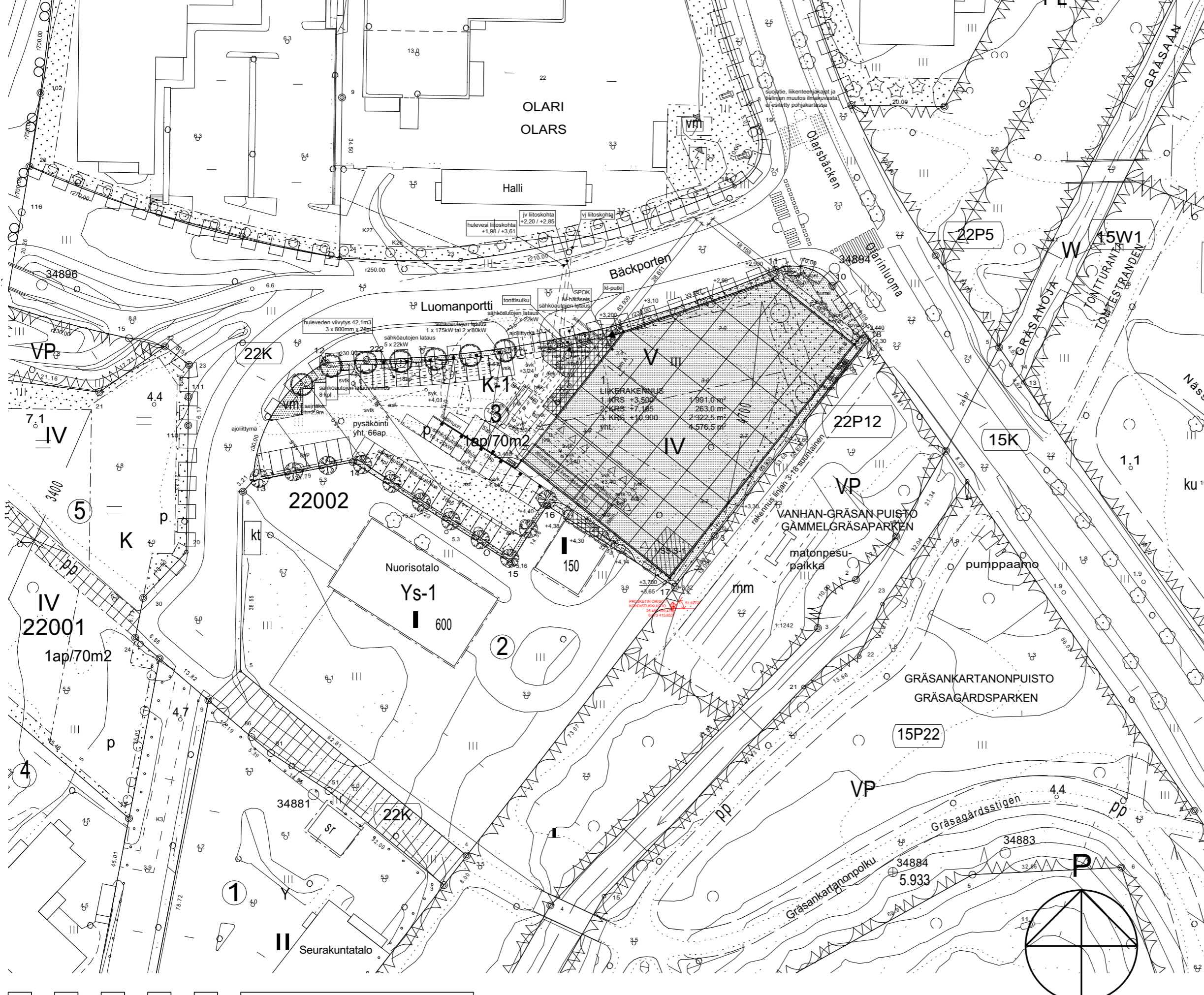


22.8.2024

LUOMANPORTTI 2

ASEMAPIIRROS

1:800

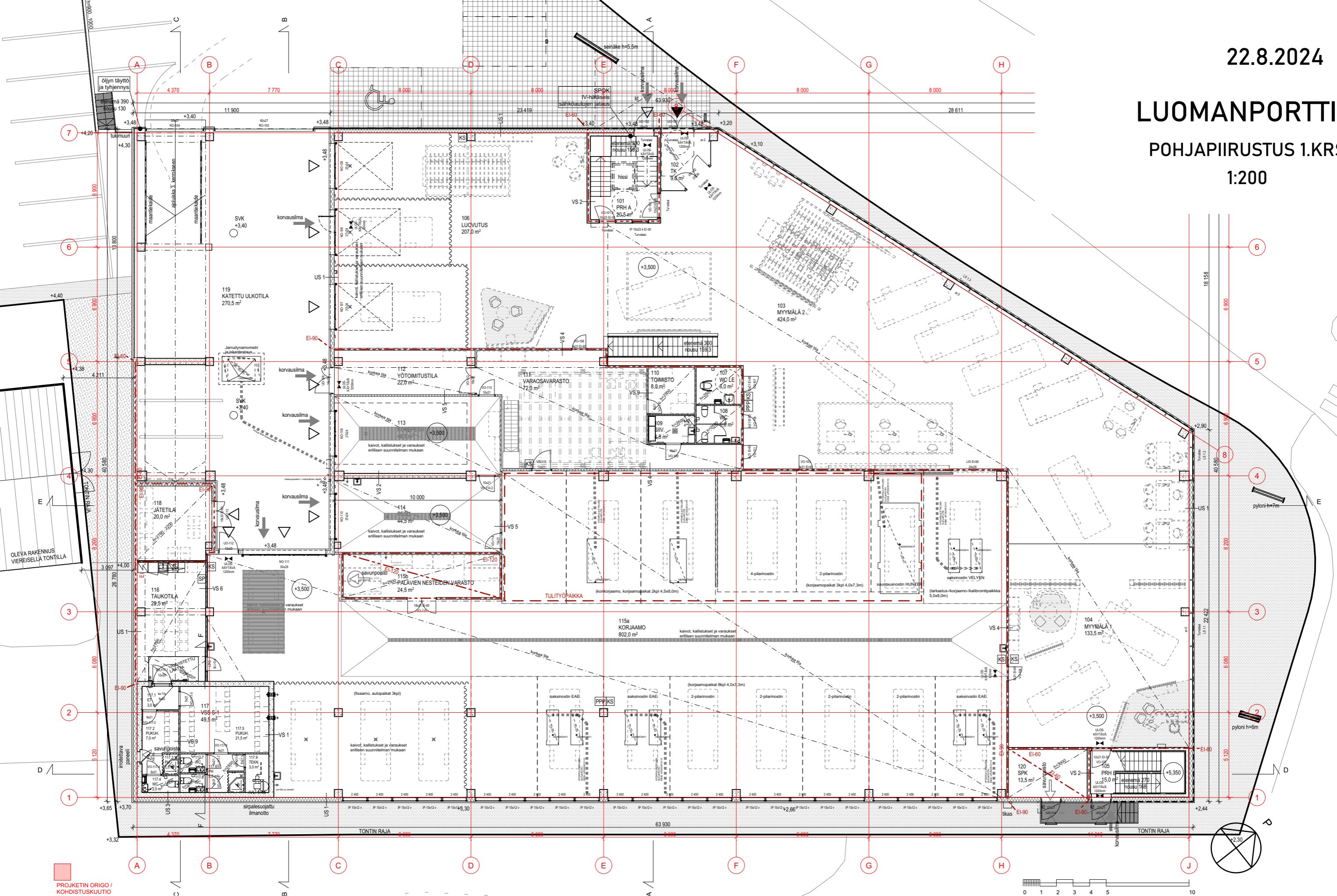


22.8.2024

LUOMANPORTTI 2

POHJAPIIRUSTUS 1.KRS

1:200



PROJEKTIN ORIGO / KOHDISTUSKUUTTO

Tekova

Tilaa toimia

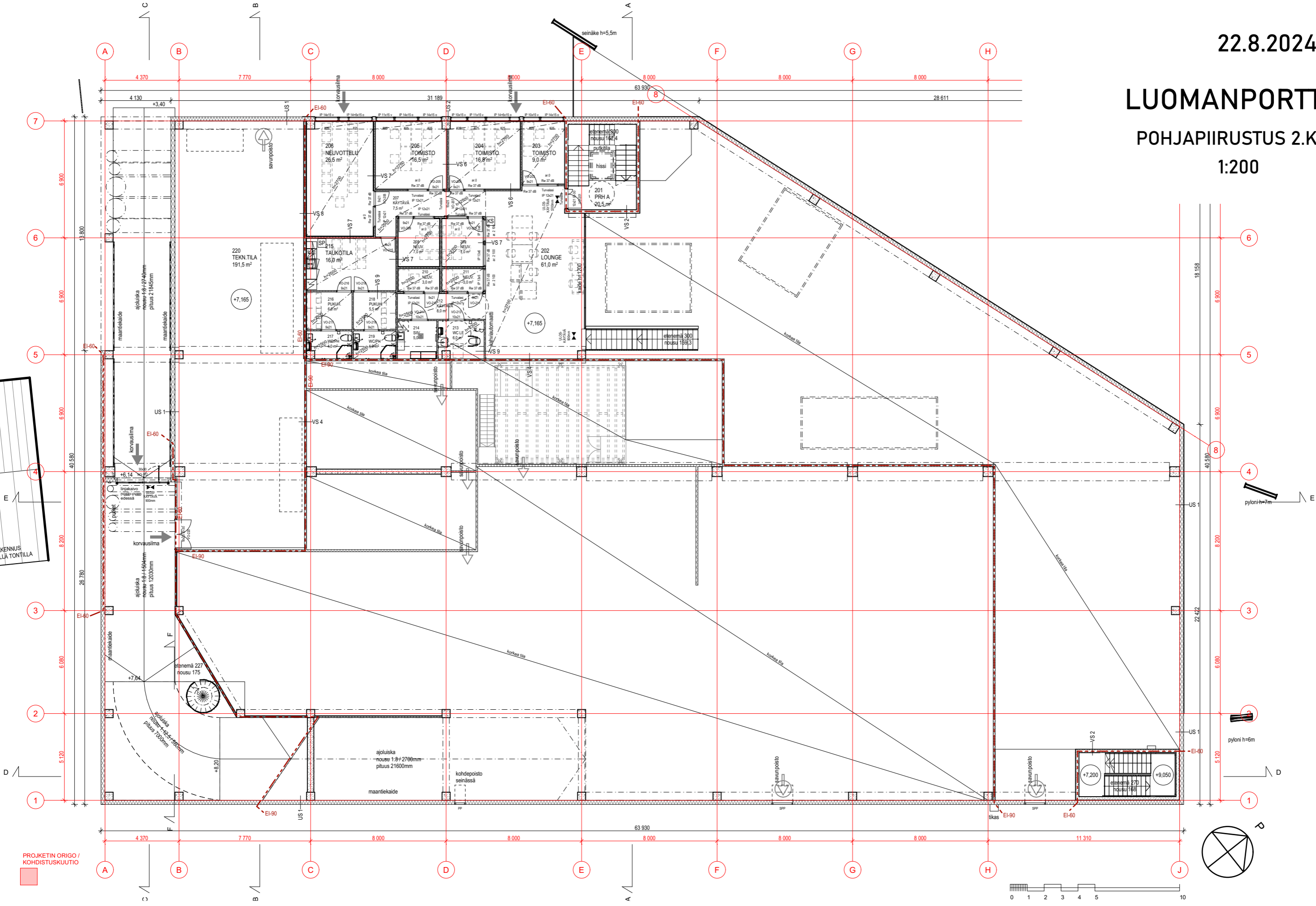
© Aineisto on Tekova Oy:n omaisuutta ja sen luvaton käyttö tai kopiointi on kielletty.

22.8.2024

LUOMANPORTTI 2

POHJAPIIRUSTUS 2.KRS

1:200



OLEVA RAKENNUS
VIEREISELLÄ TONTILLA

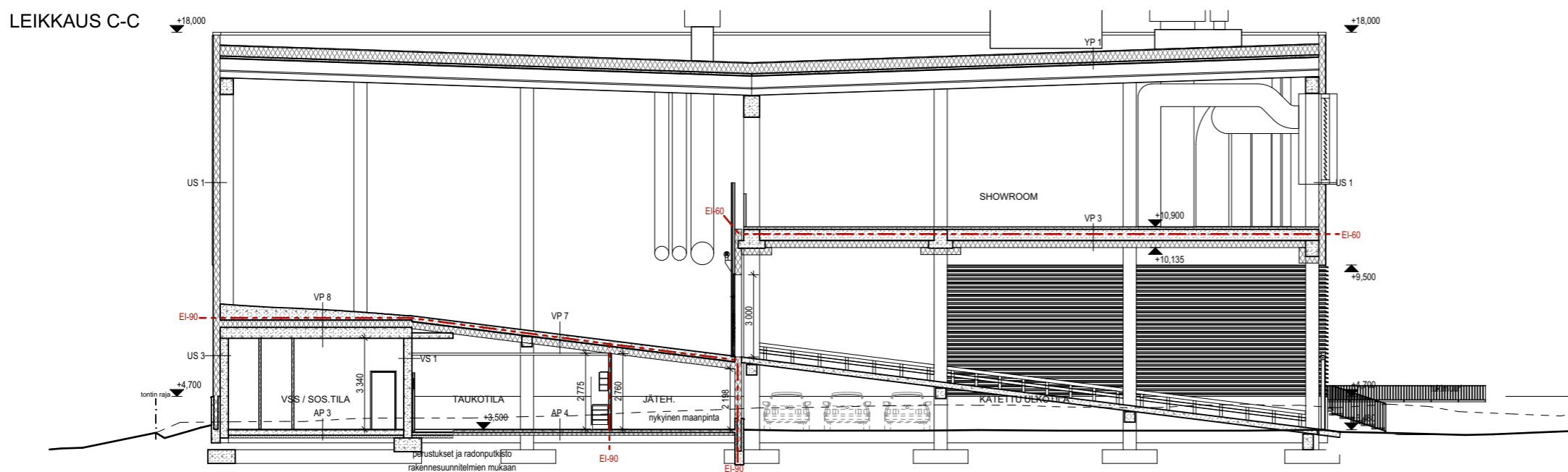
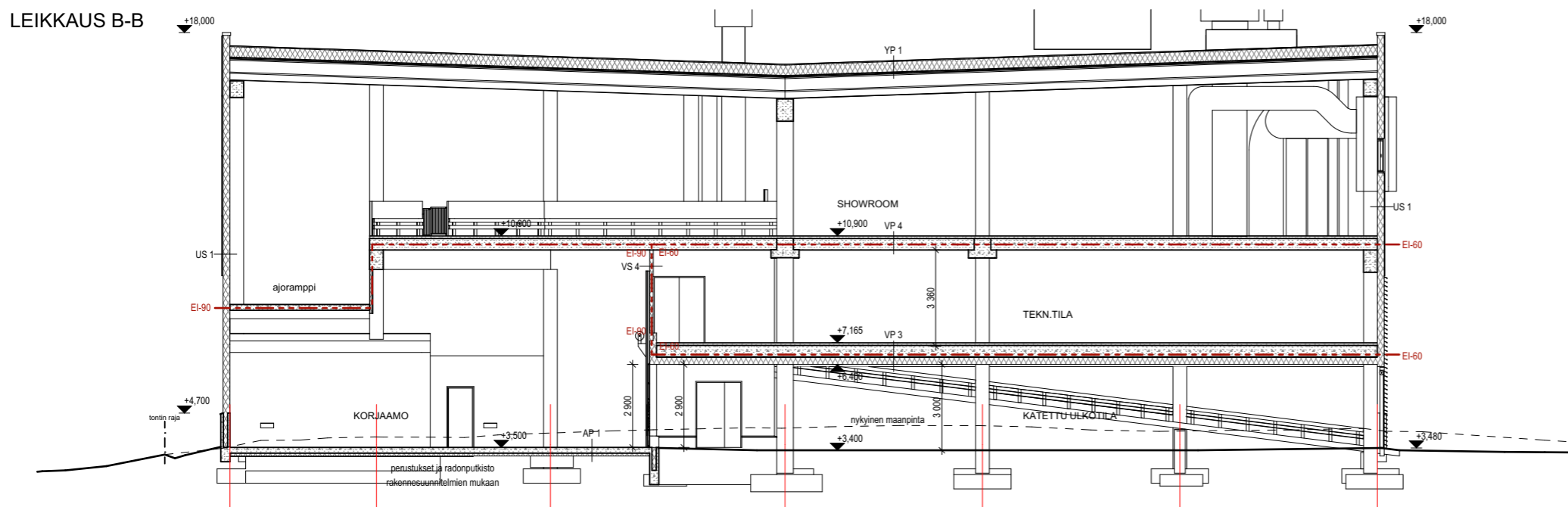
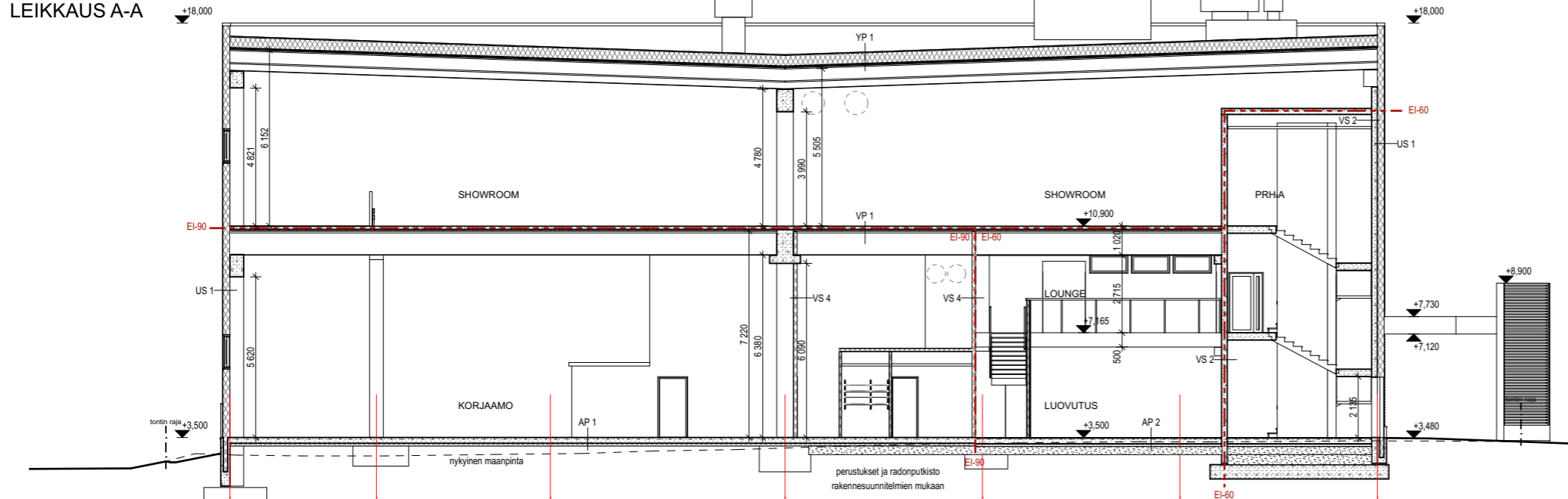
PROJEKTIN ORIGO /
KOHDISTUSKUUTIO

22.8.2024

LUOMANPORTTI 2

LEIKKAUKSET

1:200



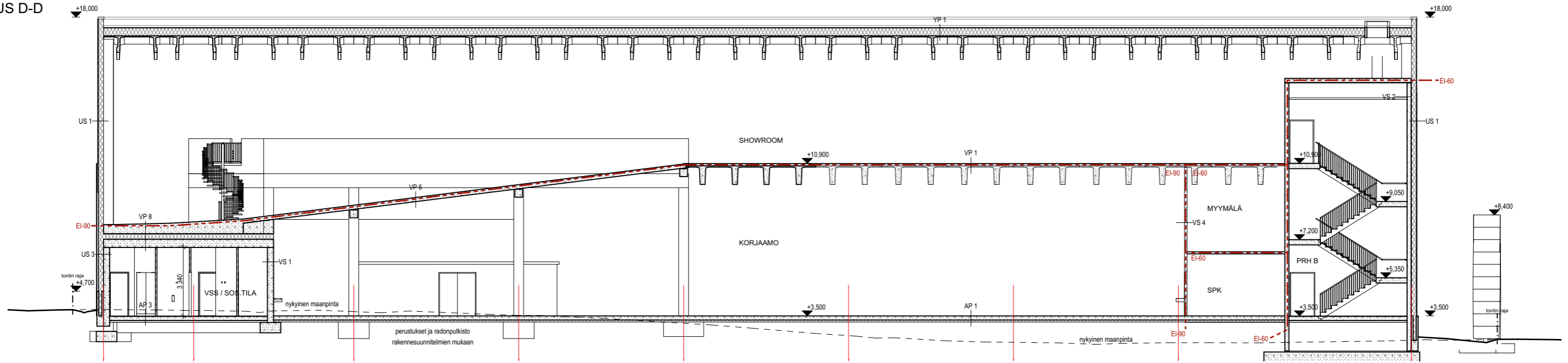
22.8.2024

LUOMANPORTTI 2

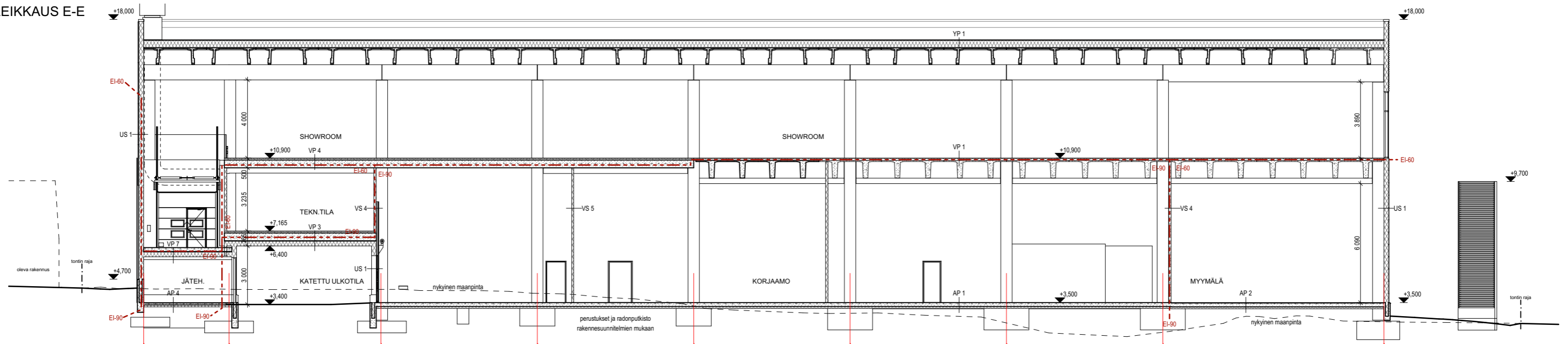
LEIKKAUKSET

1:200

LEIKKAUS D-D



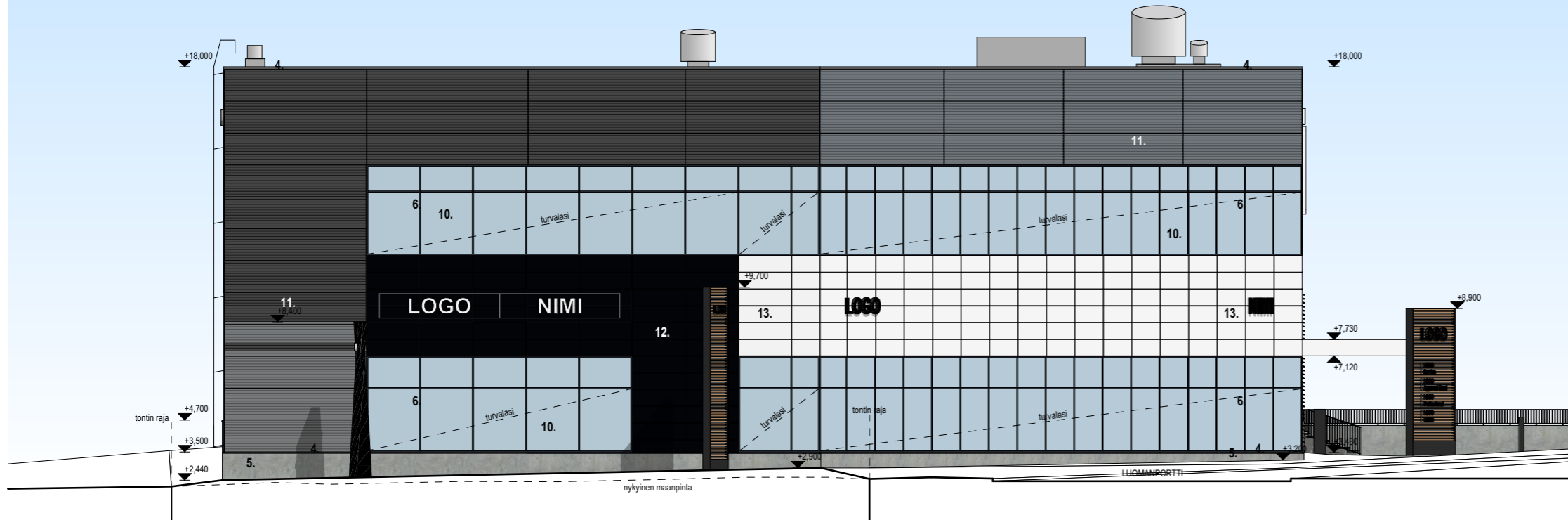
LEIKKAUS E-E



JULKISIVU LUODE



JULKISIVU KOILLINEN



JULKISIVUMATERIAALIT JA -VÄRIT:

1. VESIKATE, kumibitumikermi, harmaa
2. PVP-PANEELI JA LIITTYVÄT PELLITYKSET, tumman harmaa
3. PVP-PANEELI JA LIITTYVÄT PELLITYKSET, valkoinen
4. PELLITYS, tumman harmaa
5. SOKKELIT, betoni, harmaa
6. LASISEINÄJÄRJESTELMÄ, alum./teräs, tumman harmaa
7. IKKUNAT- JA OVET, alum./teräs, tumman harmaa
8. SÄLEIKKÖ, aulumiinia, tumman harmaa
9. NOSTO-OVET, alum./teräs, tumman harmaa
10. LASI, kirkas
11. PROFILIPELTI, tumman harmaa
12. JS-LEVY tai KASETTI, sementtikuitulevy tai alum./teräs, musta
13. JS-LEVY tai KASETTI, sementtikuitulevy tai alum./teräs, valkoinen
14. ALUMIINILEVY / -KASETTI, puolikiiltävä

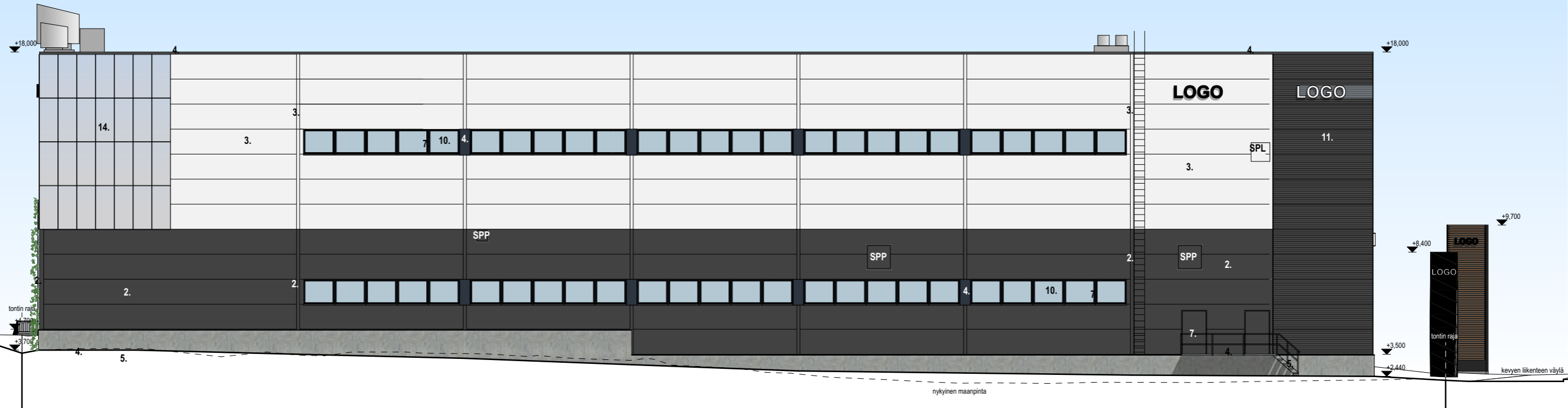
LUOMANPORTTI 2

JULKISIVUT 1:200

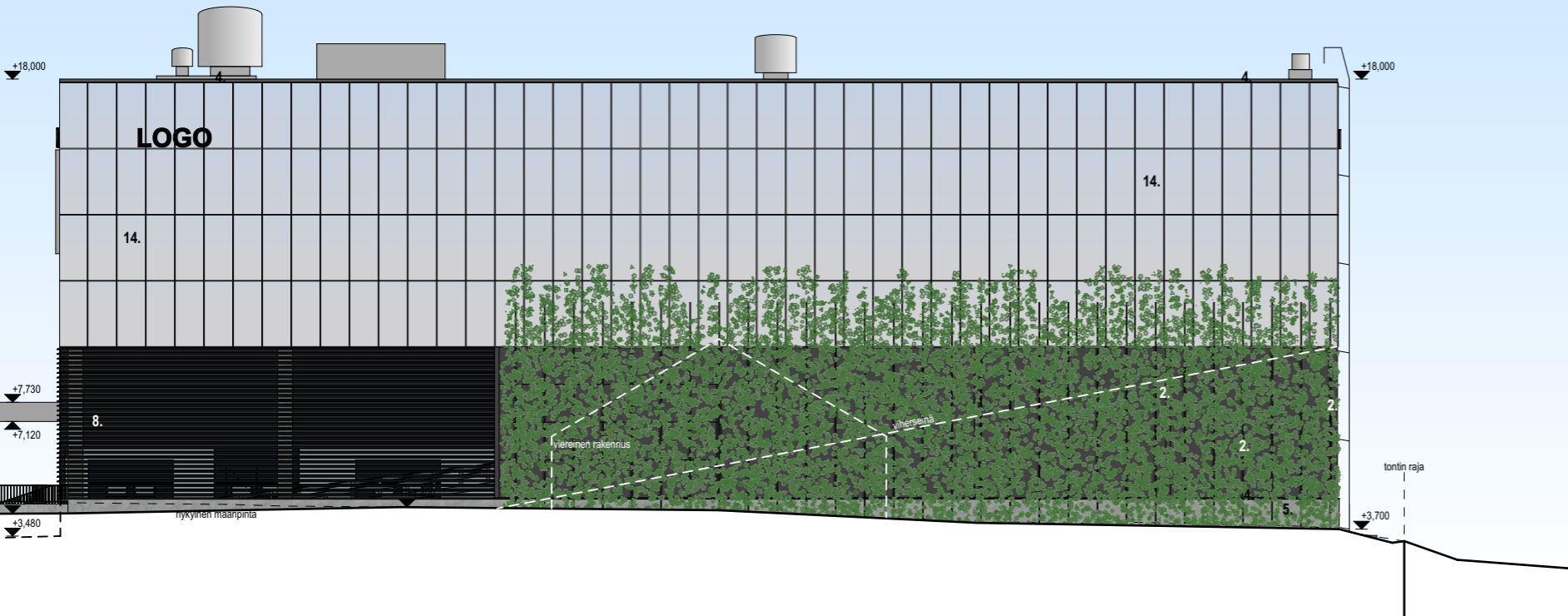
22.8.2024

Tekova[®]
Tilaa toimia

JULKISIVU KAAKKO



JULKISIVU LOUNAS



JULKISIVUMATERIAALIT JA -VÄRIT:

1. VESIKATE, kumibitumikermi, harmaa
2. PVP-PANEELI JA LIITTYVÄT PELLITYKSET, tumman harmaa
3. PVP-PANEELI JA LIITTYVÄT PELLITYKSET, valkoinen
4. PELLITYS, tumman harmaa
5. SOKKELIT, betoni, harmaa
6. LASISEINÄJÄRJESTELMÄ, alum./teräs, tumman harmaa
7. IKKUNAT- JA OVET, alum./teräs, tumman harmaa
8. SÄLEIKKÖ, alumiinia, tumman harmaa
9. NOSTO-OVET, alum./teräs, tumman harmaa
10. LASI, kirkas
11. PROFILIPELTI, tumman harmaa
12. JS-LEVY tai KASETTI, sementtikuitulevy tai alum./teräs, musta
13. JS-LEVY tai KASETTI, sementtikuitulevy tai alum./teräs, valkoinen
14. ALUMIINILEVY / -KASETTI, puolikiiltävä

LUOMANPORTTI 2

JULKISIVUT 1:200

22.8.2024

Tekova
Tilaa toimia



LUOMANPORTTI 2

NÄKYMÄ

22.8.2024

Tekova®
Tilaa toimia



LUOMANPORTTI 2

NÄKYMÄ

22.8.2024

Tekova®
Tilaa toimia



LUOMANPORTTI 2

NÄKYMÄ

22.8.2024

Tekova®
Tilaa toimia

Hankkeen osoite ja rakennus:

Luomanportti 2, 02200 Espoo

Tekijä (rakennussuunnittelija) ja päivämäärä:

Pekka Pettinen, 22.08.2024

Pinta-alataulukko täytetään rakennuskohtaisesti eritellen pääkäyttötarkoituksen mukainen kerrosala, asemakaavan sallima lisäkerrosala ja MRL 115 §:n sallima lisäkerrosala (huom. ei koske ennen vuotta 2000 hyväksytyjä kaavoja*).

Taulukko rätätälöidään asemakaavan pääkäyttötarkoituksen mukaisen (A-C) ja asemakaavan sallimien lisärakennusoikeuksien mukaiseksi (E-G). Sarakkeet A-C ja E-G nimetään sanataarkasti asemakaavaa siteeraten.

Kohdat H-K käsittävät MRL:n muutoksen 812 / 2017 115 §:n mukaisen rakennusoikeuden lisäksi sallittavan kerrosalan.

Taulukon yhteyteen liitetään kerrosalakaaviot kaikista erilaisista kerroksista, kellarista ja ullakosta käyttötarkoituksineen taulukon värisävyjä käyttäen.

	Pääkäyttötarkoituksen mukainen kerrosala (kem2)			Lisäkerrosala (kem2)						Kerrosala yht.	Kokonaisala yht.			
	A	B	C	Asemakaavan sallima (E, F, G)			MRL 115 § :n sallima (H, I, J, K) (vain 1.1.2000 jälkeen hyväksytyt kaavat*)							
			D	E	F	G	H	I	J	K	L	M	N	O
	Pääkäyttötark. muk. kem2		Rakennus-oikeudellinen kem2 yhteensä (A+B+C)				US yli 250 mm, VS yli 200 mm	VSS kem2	Talotekn. kuilut ja hormit kem2	Yleis. til. avaut. tekn. tila kem2	Lisäkerrosala yht. (E - K)	Kerrosala yhteensä kem2	Muu ala (esim. kellari, ullakko) m2	Kokonaisala yhteensä m2
kellari			0								0	0		0
1. kerros	1991		1991					61,5			61,5	2052,5		2052,5
2. kerros	263		263				0,5			204,5	205	468		468
3. kerros	2322,5		2322,5						12		12	2334,5		2334,5
4. kerros			0								0	0		0
5. kerros			0								0	0		0
6. kerros			0								0	0		0
7. kerros			0								0	0		0
8. kerros			0								0	0		0
ullakko			0								0	0		0
YHTEENSÄ	4576,5	0	0	4576,5	0	0	0	0,5	61,5	12	204,5	278,5	0	4855

Asemakaavan sallima rakennusoikeus

4700

Erotus

123,5

Selitteet

- A: Asemakaavan pääkäyttötarkoituksen mukainen kerrosala
 B: Muu sallittu/veloitettu pääkäyttötarkoituksen mukainen kerrosala
 C: Muu sallittu/veloitettu pääkäyttötarkoituksen mukainen kerrosala
 D: Yhteensä A+B+C = Rakennusoikeudellinen kerrosala (vrt. Lupapiste, Trimble) = Pääkäyttötarkoituksen mukainen kerrosala
 E: Asemakaavan sallima lisäkerrosala (yksilöitävä tapauskohtaisesti)
 F: Asemakaavan sallima lisäkerrosala (yksilöitävä tapauskohtaisesti)
 G: Asemakaavan sallima lisäkerrosala (yksilöitävä tapauskohtaisesti)
 H: Seinäpaksuuden (ulkoseinä yli 250 mm ja huoneistoa rajaava väliseinä yli 200 mm) ylittävän osan kerrosala
 I: Väestönsuojan kerrosala
 J: Taloteknisten järjestelmien edellyttämien kuilujen ja hormien kerrosala
 K: Yleisiin tiloihin avautuvan teknisen tilan kerrosala
 L: Yhteensä E-K
 M: Rakennuksen kerrosala yhteensä
 N: Muu kuin kerrosalaan laskettava kokonaisala (esim. kellari, ullakko)
 O: Rakennuksen kokonaisala yhteensä

*) Siirtymäsäännöksestä (MRL 217 §) johtuen, MRL 115 §:n mukaiset kerrosalan ylitykset eivät koske ennen vuotta 2000 hyväksytyjä asemakaavoja.

Hankkeen rakennusoikeutta ja käyttötarkoitusta koskevat asemakaavamääräykset (sekä mahdollistavat että velvoittavat) sanataarkasti asemakaavaa siteeraten:

K-1 Liike- ja toimistorakennusten korttelialue, jolla sallitaan myös urheilu- ja liikuntatoimintaa palvelevien tilojen rakentaminen §3.

4700 Rakennusoikeus kerrosalaneliömetreinä.

LUOMANPORTTI 2

KERROSALALASKELMA

22.8.2024

Tekova
Tilaa toimia