



HEL16 TYÖMAAN ETELÄINEN TUKIALUE 049-2024-928

Esittelyaineisto

Työmaa-aita näkymä kehätieltä itään



Rakennuspaikka

HEPOKORVENKALLIO

MS HEL16 Datakeskushanke

Eteläinen tukialue



Kaava

HEPOKORVENKALLIO
Högnäs

Kiinteistötunnus
49-66-2-1

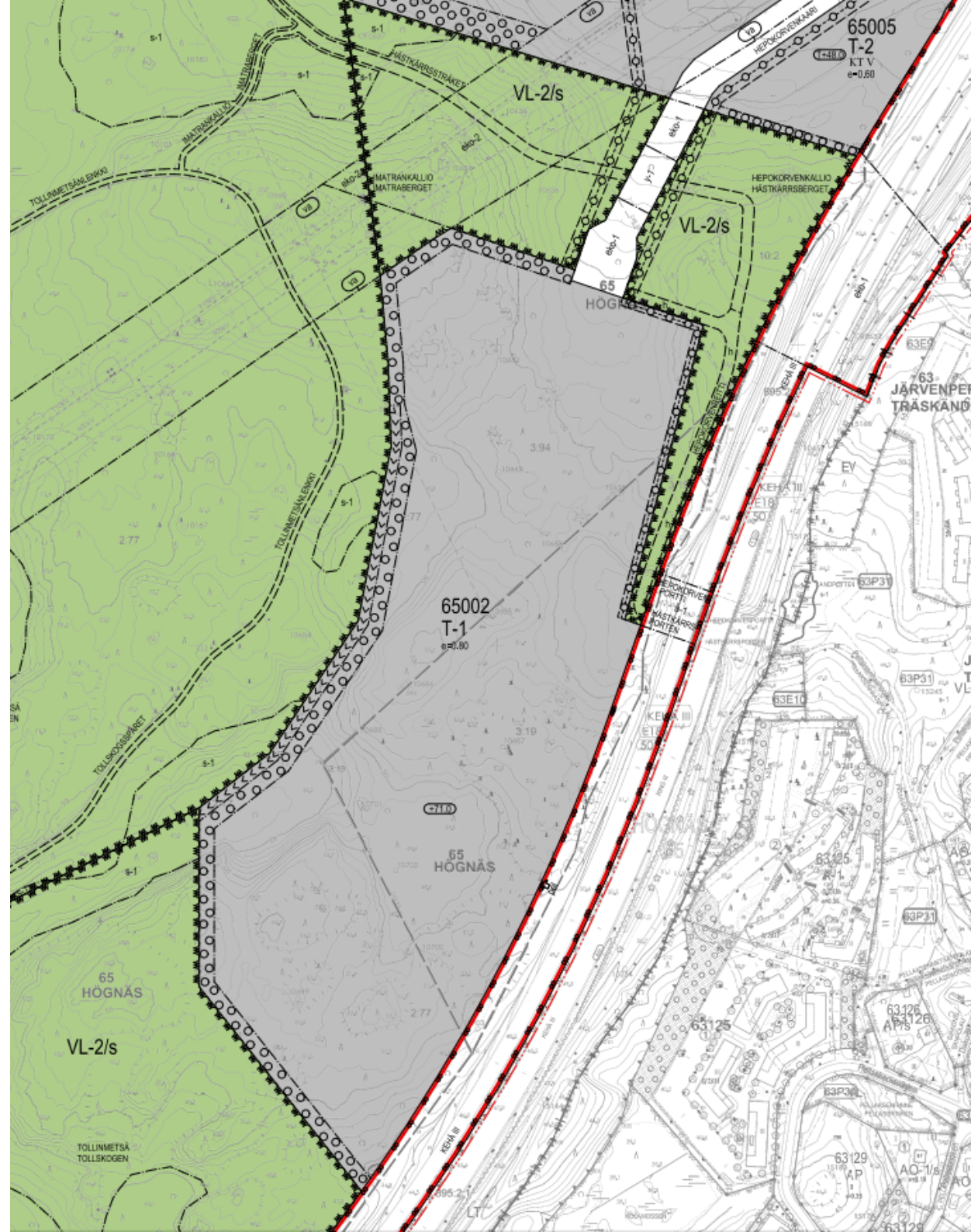
Korttelin nr
65002

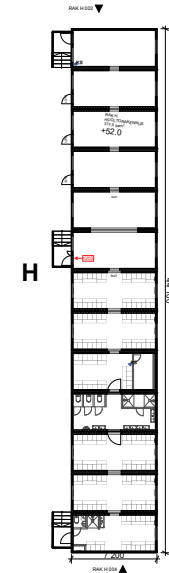
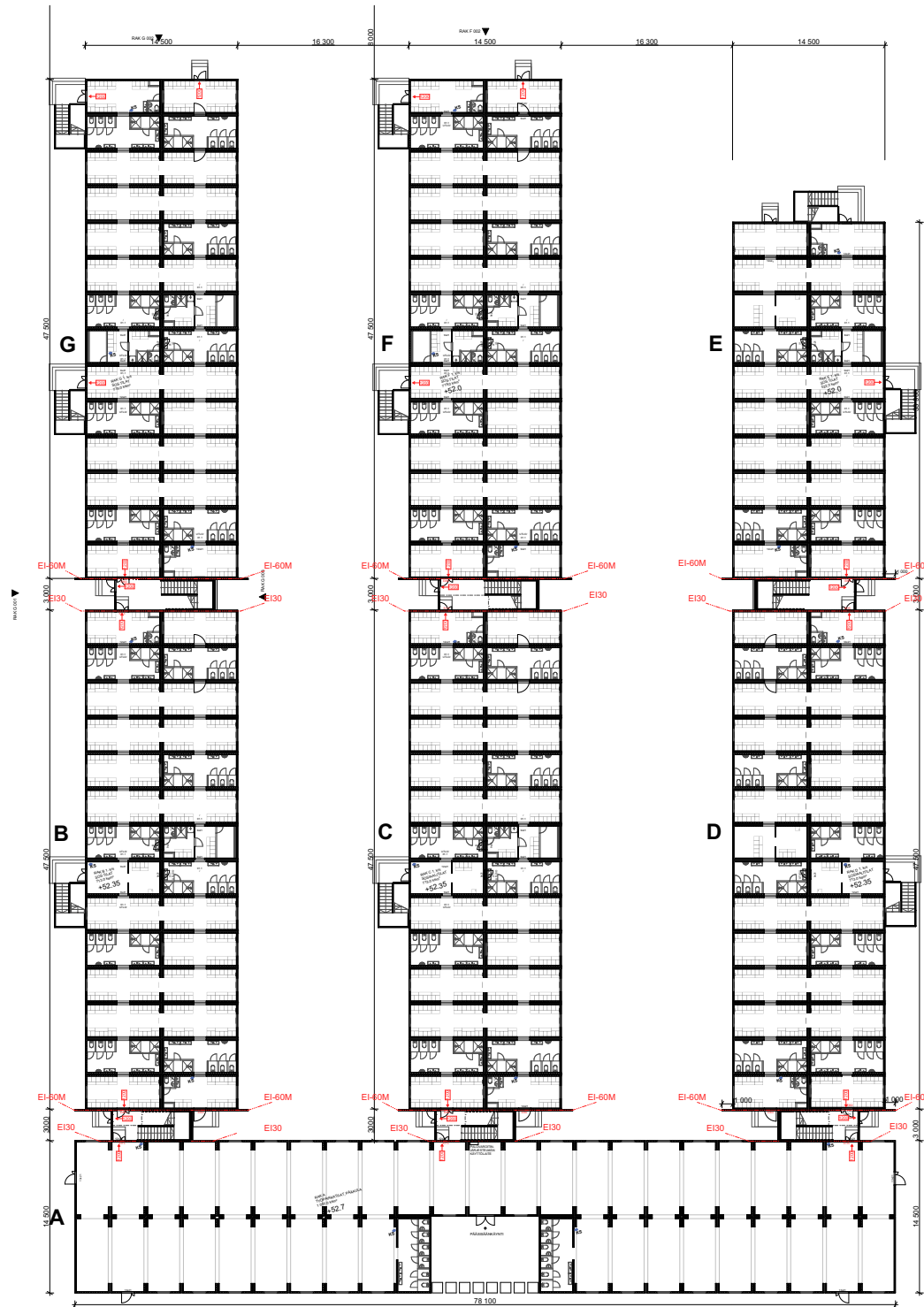
T-1
Teollisuus-
ja varastorakennusten korttelialue

Kiinteistöala
111 061 m²

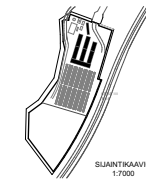
Rakennusoikeus e=0.80
88 849m²

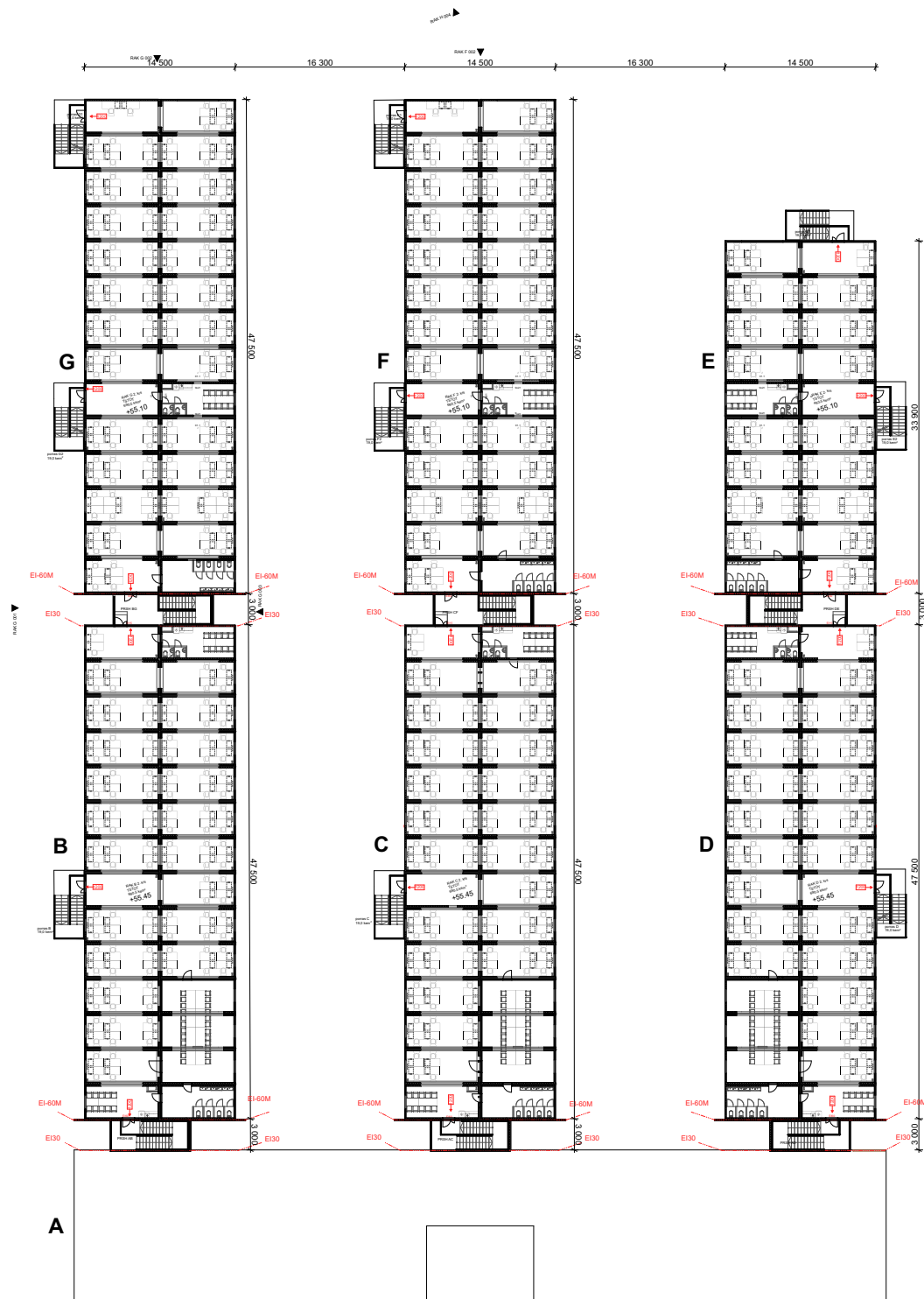
Tontin omistaa
Microsoft Finland



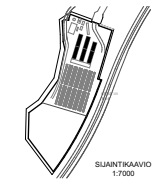


KÄRKÖ KORTTIN LUKOKANNIT VARUSTETAAN PORTAIN JA KATEIN, JOTKA MITOTETAAN RAKENNUSTEN KÄYTTÖTURVALLISUUSMÄÄRÄYSTEN MUKAISESTI.
 2. KERROKSEN PORTAAT MITOTETAAN PAARKKIJÄLJETUKSEN SALLIVAN MITOTUKSEN MUKAISESTI.
 NÄSTEN JA MESTEN PUKU-, PESU- JA WC-TILOJEN LUKUMÄÄRÄT TARKISTETAAN KÄYTTÖLÄMPÖISEN JA VEIKO OSMARON KESTUKSEN VESIKANNAN.
 OVALUKKOJEN SUUNNITTELUN LÄPÄYTYVÄ TARKISTETAAN KÄYTTÖLÄMPÖISEN JA POSTIUSMÄÄRÄYSTEN MUKAISESTI.
 KOKO VARUSTETAAN KASSAMUUTTIMILLA (K) PALOSUUNNITELMAN MUKAISESTI.

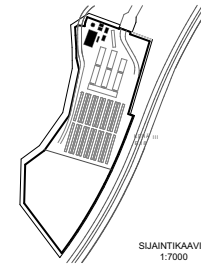
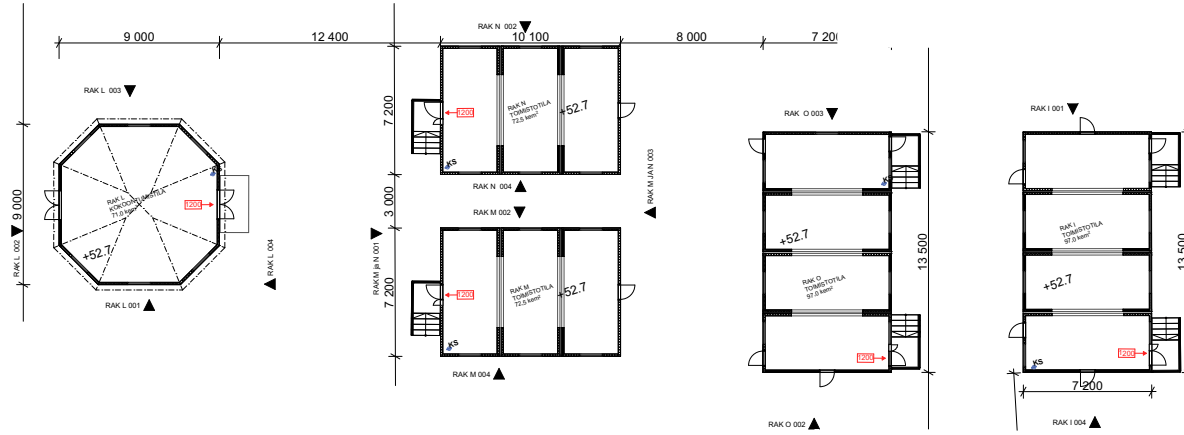




KAIKKI KORTTELIN LIIKESÄNNIT VÄRJETÄÄN PORTAIN JA KÄSTIN, JETKA MITOTETAAN RAKENNUSTEN KÄYTTÖTURVALLISUUSMÄÄRYSTEN MUKAISESTI.
 2. KERROKSEN PORTAAT MITOTETAAN PAARKKILJETUKSEN SALLIVAN MITOTUKSEN MUKAISESTI.
 NAISTEN JA MIESTEN PUKU-, PESU- JA WC-TILOJEN LUKUMÄÄRÄT TARKISTETAAN KÄYTTÄJÄTARPEIDEN JA HENKILÖMÄÄRÄLASKELTUKSEN MUKAAN.
 OVAUKSIOJEN SUUNNIT JA LENERIOT TARKISTETAAN KÄYTTÄJÄTARPEIDEN JA POSTIUSMÄÄRYSTEN MUKAISESTI.
 KOKOEHJE VÄRJETÄÄN KASSAMUUTIMILLA (KSI) PALOSUUNNITELMAN MUKAISESTI.



SUUNNITKAAVIO 1:7000



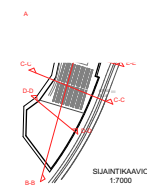
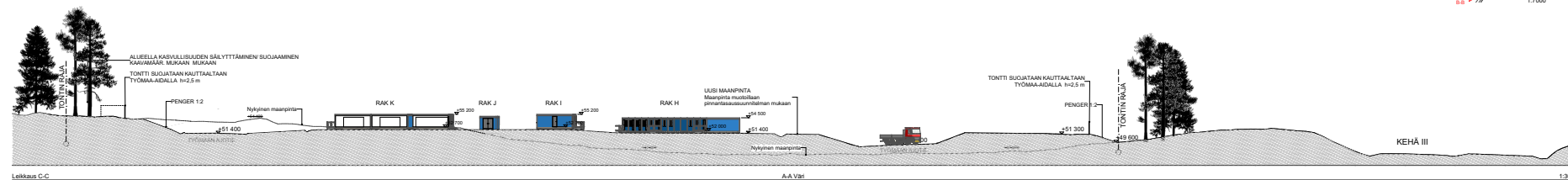
KAIKKI KOKKIEN LILOSKÄYNNIT VARUSTETAAN PORTAIN JA KAITEIN, JOTKA MITOITETAAN RAKENNUSTEN KÄYTTÖTURVALLISUUSMÄÄRÄYSTEN MUKAISESTI.

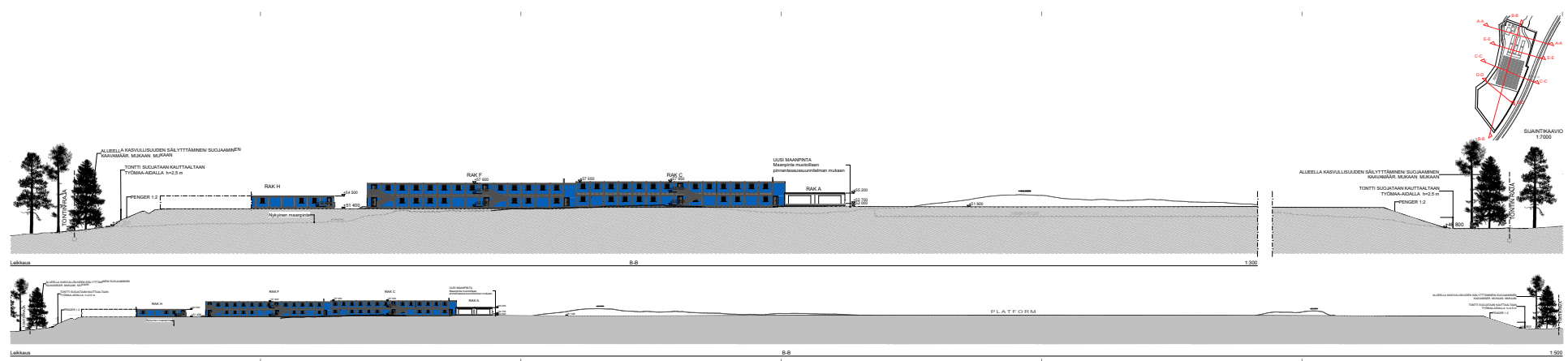
2. KERROKSEN PORTAAT MITOITETAAN PAARIKULJETUKSEN SALLIVAN MITOITUKSEN MUKAISESTI.

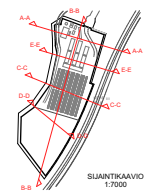
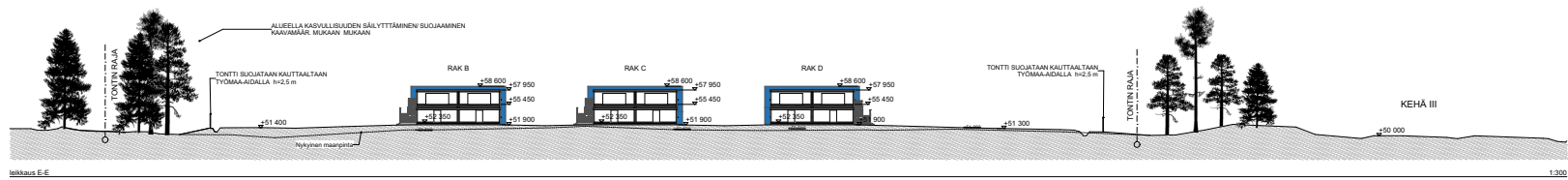
NAISTEN JA MIESTEN PUKU-, PESU- JA WC-TILOJEN LUKUMÄÄRÄT TARKISTETAAN KÄYTTÄJÄTARPEIDEN JA HENKILÖMÄÄRÄOHJEISTUKSEN MUKAAN.

OVIUKKOJEN SUUNNITUS JA LEVEYDET TARKISTETAAN KÄYTTÄJÄTARPEIDEN JA POISTUMISTIEMÄÄRÄYSTEN MUKAISESTI.

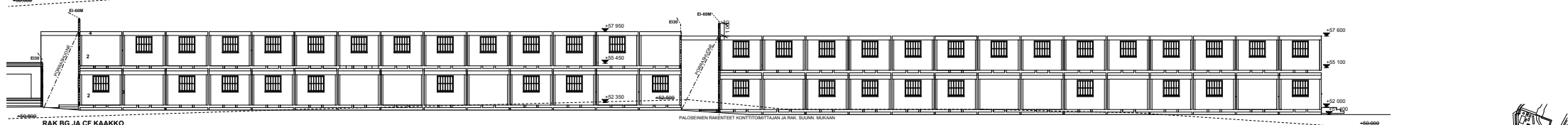
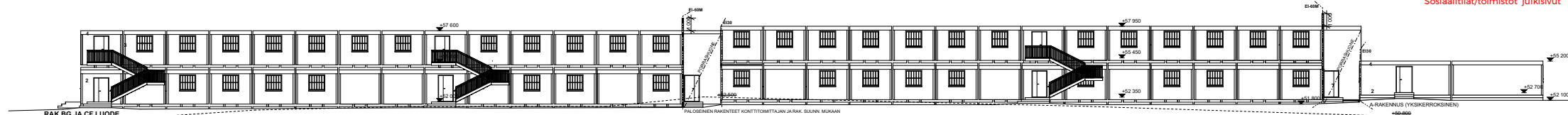
KOHDE VARUSTETAAN KÄSISAMMUTTIMILLA (KS) PALOSUUNNITELMAN MUKAISESTI.



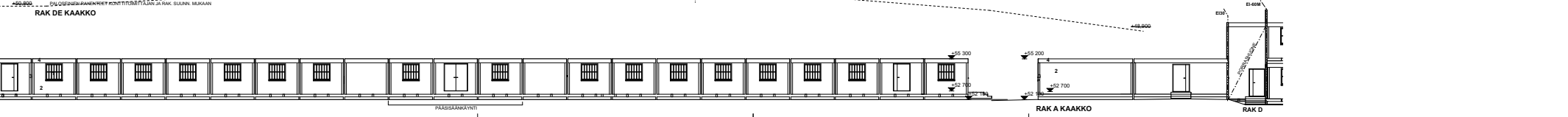
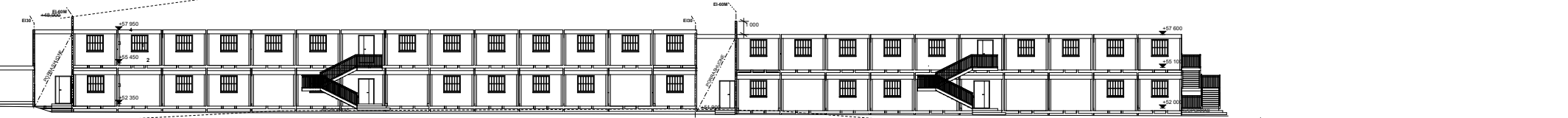
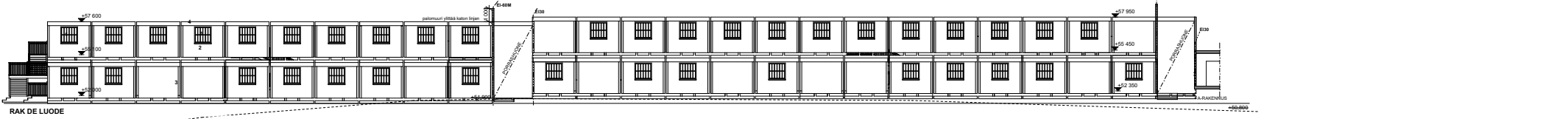




Leikkaus E-E

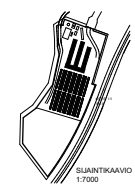


RAK BG JA CF KOILLINEN RAK-DE KOILLINEN



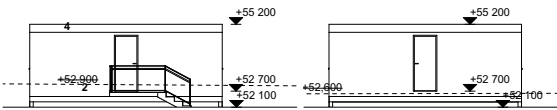
RAK A LOUNAS RAK A KAAKKO RAK D

- JULKISIVUMATERIAALIT JA VÄRIT, VÄRKKODIT KONTTITOIMITTAJAN MUKAAN:
1. IRONIA: IRONIA LAB - TUURIKALTEI, METALLI VALK. (SAVUNPÖSTÖ AVAATTAVENKUNTOJEN KALITTA)
 2. JULKISIVUVERHOUS, METALLIPROFILLI SININEN
 3. KONTTILEMENTTINEN KRAMALISTAT, METALLIPROFILLI VALK.
 4. RÄYSTÄPELTI, METALLIPROFILLI MUSTA



SUUNNITKAIVIO
1:7000

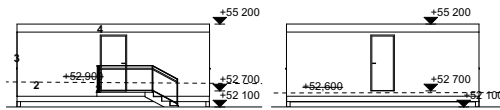
JULKISIVUT RAK M



RAK M LUODE

RAK M KAAKKO

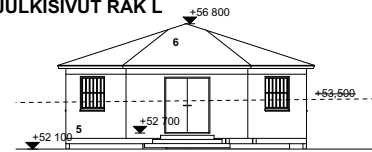
JULKISIVUT RAK N



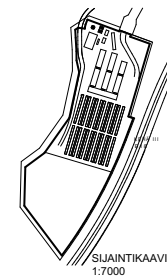
RAK N LUODE

RAK N KAAKKO

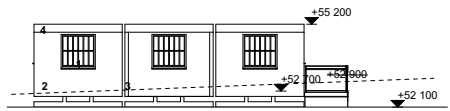
JULKISIVUT RAK L



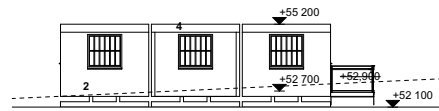
RAK L LUODE



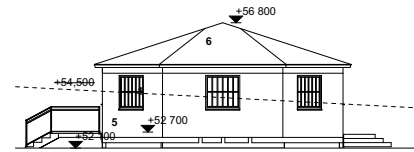
SIJAINTIKAAVIO
1:700



RAK M KOILLINEN



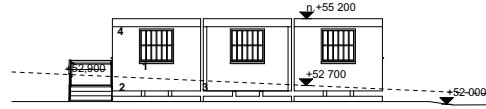
RAK N KOILLINEN



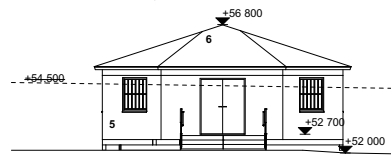
RAK L KOILLINEN



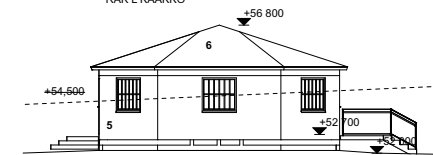
RAK M LOUNAS



RAK N LOUNAS



RAK L KAAKKO

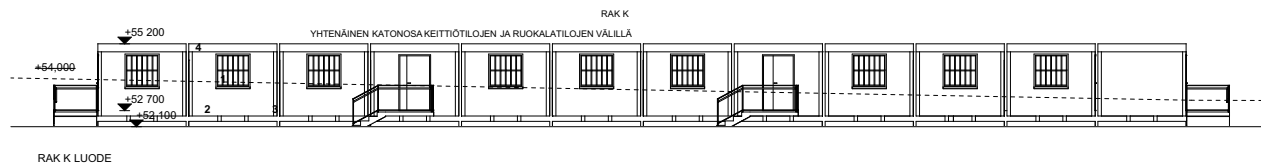


RAK L LOUNAS

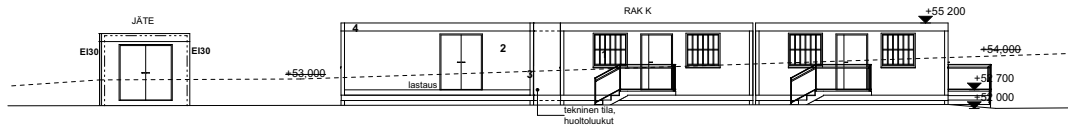
JULKISIVUMATERIAALIT JA -VÄRIT, VÄRIKOODIT
KONTTITOMITTAJAN MUKAAN:

1. IKKUNA, KIRKAS LASI + TURVAKALTERI, METALLI, VALK. (SAVUNPOISTO AVATTAVIENIKKUNOIDEN KAUITTA)
2. JULKISIVUVERHOUS, METALLIPROFIILI, SININEN
3. KONTTIELEMENTTIEN KULMALISTAT, METALLIPROFIILI, VALK.
4. RÄYSTÄPELTI, METALLIPROFIILI, MUSTA
5. HIRSI
6. PELTIKATE

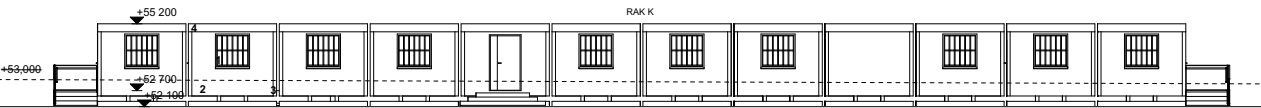
JULKISIVUT RAK K JA JÄTEKONTTI



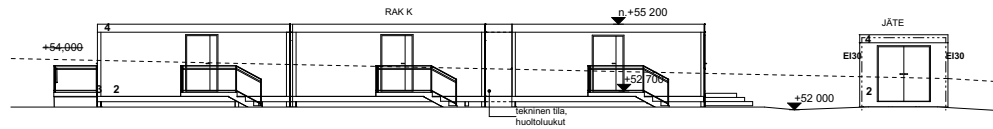
RAK K LUODE



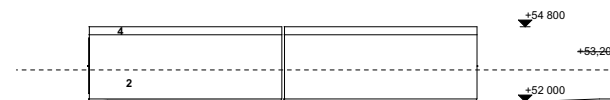
RAK K, J KOILLINEN



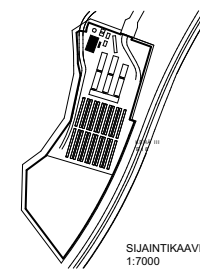
RAK K KAAKKO



RAK K, J LOUNAS



RAK J (JÄTEKONTTI) KAAKKOON JA LUOTEESSEEN



SIJAINTIKAAVIO
1:7000

JULKISIVUMATERIAALIT JA -VÄRIT, VÄRIKOODIT KONTTITOIMITTAJAN MUKAAN:

1. IKKUNA, KIRKAS LASI + TURVAKALTERI, METALLI, VALK. (SAVUNPOISTO AVATTAVIENKUNOIDEN KAUITTA)
2. JULKISIVUVERHOUS, METALLIPROFILI, SININEN
3. KONTTIELEMENTTIEN KULMALISTAT, METALLIPROFILI, VALK.
4. RÄYSTÄSPELTI, METALLIPROFILI, MUSTA

Työmaaruokala ja jätetilat julkisivut

Kerrosalalaskelma

RAKENNUSLUETTELO		
Rakennuksen nimi	Kerrosala	Käyttötarkoitus
RAK A	1 057	Työpaikkatilat, pääsisäänkäynti
RAK B 1. krs	713	Sosiaalitilat
RAK B 2. krs	713	Toimistotilat
RAK C 1. krs	713	Sosiaalitilat
RAK C 2. krs	713	Toimistotilat
RAK D 1. krs	713	Sosiaalitilat
RAK D 2. krs	713	Toimistotilat
RAK E 1. krs	522	Sosiaalitilat
RAK E 2. krs	522	Toimistotilat
RAK F 1. krs	719	Sosiaalitilat
RAK F 2. krs	719	Toimistotilat
RAK G 1. krs	719	Sosiaalitilat
RAK G 2. krs	719	Toimistotilat
RAK H	318	Huoltorakennus
RAK I	97	Toimistotila
RAK J	48	Jätehuone
RAK K	924	Työmaaruokala
RAK L	71	Kokoontumistila
RAK M	73	Toimistotila
RAK N	73	Toimistotila
RAK O	97	Toimistotila
	10 956 m²	

KERROSALA KÄYTTÖTARKOITUKSEN MUKAAN		
Tilatunnus	Rakennuksen nimi	Kerrosala
TYÖPAIKKATILA		
	RAK A	1 057
	RAK B 2. krs	713
	RAK C 2. krs	713
	RAK D 2. krs	713
	RAK E 2. krs	522
	RAK F 2. krs	719
	RAK G 2. krs	719
	RAK I	97
	RAK M	73
	RAK N	73
	RAK O	97
		5 496 m²
TYÖMAARUOKALA		
	RAK K	924
		924 m²
SOSIAALITILA		
	RAK B 1. krs	713
	RAK C 1. krs	713
	RAK D 1. krs	713
	RAK E 1. krs	522
	RAK F 1. krs	719
	RAK G 1. krs	719
		4 099 m²
KOKOONTUMISTILA		
	RAK L	71
		71 m²
JÄTEHUONE		
	RAK J	48
		48 m²
HUOLTORAKENNUS		
	RAK H	318
		318 m²
		10 956 m²

Työmaa-aita näkymä Kehätieltä länteen



wsp

