

PALOTEKNISET TIEDOT

RAKENNUSON PALOLUOKKAA P1
ASUNNOISSA SÄHKÖVERKKOON KYTKETYT PALOVAROITTIMET
RAKENNUKSESTA LAADITTEU ERILLINEN PALOTEKNINEN SELVITYS

HULEVEDET

KORTTELISTA ON LAADITTU ERILLINEN HULEVESISUUNNITELMA

RAKENNUSOIKEUDEN KÄYTTÖ

KAAVAN SALLIMA RAKENNUSOIKEUS KOKO KORTTELISSA 13 100 k-m².
TÄMÄN TONTIN OSALTA RAKENUSOIKEUS 4870 k-m², JOSTA LIIKETILAA MIN.
189,5 k-m²
RAKENNUSOIKEUS KÄYTETÄÄN KOKONAAN.
TONTISTA ON LAADITTU ERILLINEN KERROSALALASKELMA.

AUTOPAIKAT

AUTOPAIKAT SIJOITETAAN KAAVAN MUKAISESTI SAMAAN KORTTELIIN
ERIKSEEN
LUVITETTAVAAN PYSÄKÖINTILAITOKSEEN, TONTILLE 7 (LPA-1).
ASEMAKAAVAN VAADE:
- ASUNNOT 1 AP / 95 k-m², VÄHINTÄÄN 0,5 AP / ASUNTO = 50 AP (4678 / 95)
- TOIMISTOT 1 AP / 50 k-m² = 0 AP
- LIIKETILAT 1 AP / 60 k-m² = 4 AP (192 / 60)

SUUNNITELMASSA:
- ASUNNOILLE 72 AP, JOSTA 3 AP ON VARATTU LIIKKUMISESTEISELLE
- LIIKETILAT 4 AP, JOISTA 1 AP ON VARATTU LIIKKUMISESTEISELLE

POLKUPYÖRÄT

ASEMAKAAVAN VAADE:
- ASUNNOT 1PP / 30 k-m², KUITENKIN VÄHINTÄÄN 2 PP / AS
- LIIKETILAT 1 PP / 50 k-m²
156 + 4 = 160 PP
- ASUNTOJEN OSALTA VÄHIMMÄISVAATIMUSTEN MUKAISET PYÖRÄPAIKAT
TULEE SIJAITA KATETUSSA JA LUKITTAVISSA OLEVASSA TILASSA.
- LIIKETOJEN OSALTA PUOLET VÄHIMMÄISVAATIMUSTEN MUKAISISTA
PYÖRÄPAIKOISTA TULEE SIJAITA KATETUSSA JA LUKITTAVISSA OLEVASSA
TILASSA.
- LISÄKSI LYHYTAIKAISILLE PYÖRÄPYSÄKÖINNILLE TULEE OSOITTA TILAA
ULKOTILOISSA.

SUUNNITELMASSA:

- SUUNNITELMASSA ON 173 PYÖRÄPAIKKAA
- 47 KORTTELIN PYSÄKÖINTILAITOKSESSA (TONTTI 7, KOTKAPOLKU
1)
- 114 ASUINRAKENNUKSEN SISÄTILOISSA 1. KERROKSESSA
- 12 KATETTUNA ULKOTILASSA

VÄESTÖNSUOJA

TONTILLE RAKENNETAAN S1-LUOKAN VÄESTÖSUOJA 128 HENKILÖLLE.

JÄTEHUOLTO

JÄTETILA ON PYSÄKÖINTILAITOKSEN YHTEYDESSÄ,
MAANTASOKERROKSESSA, JA SIIHEN ON ERILLINEN SISÄÄNKÄYNTI
RAKENNUKSEN ITÄPUOLELTA.

TALOTEKNISET RATKAISUT

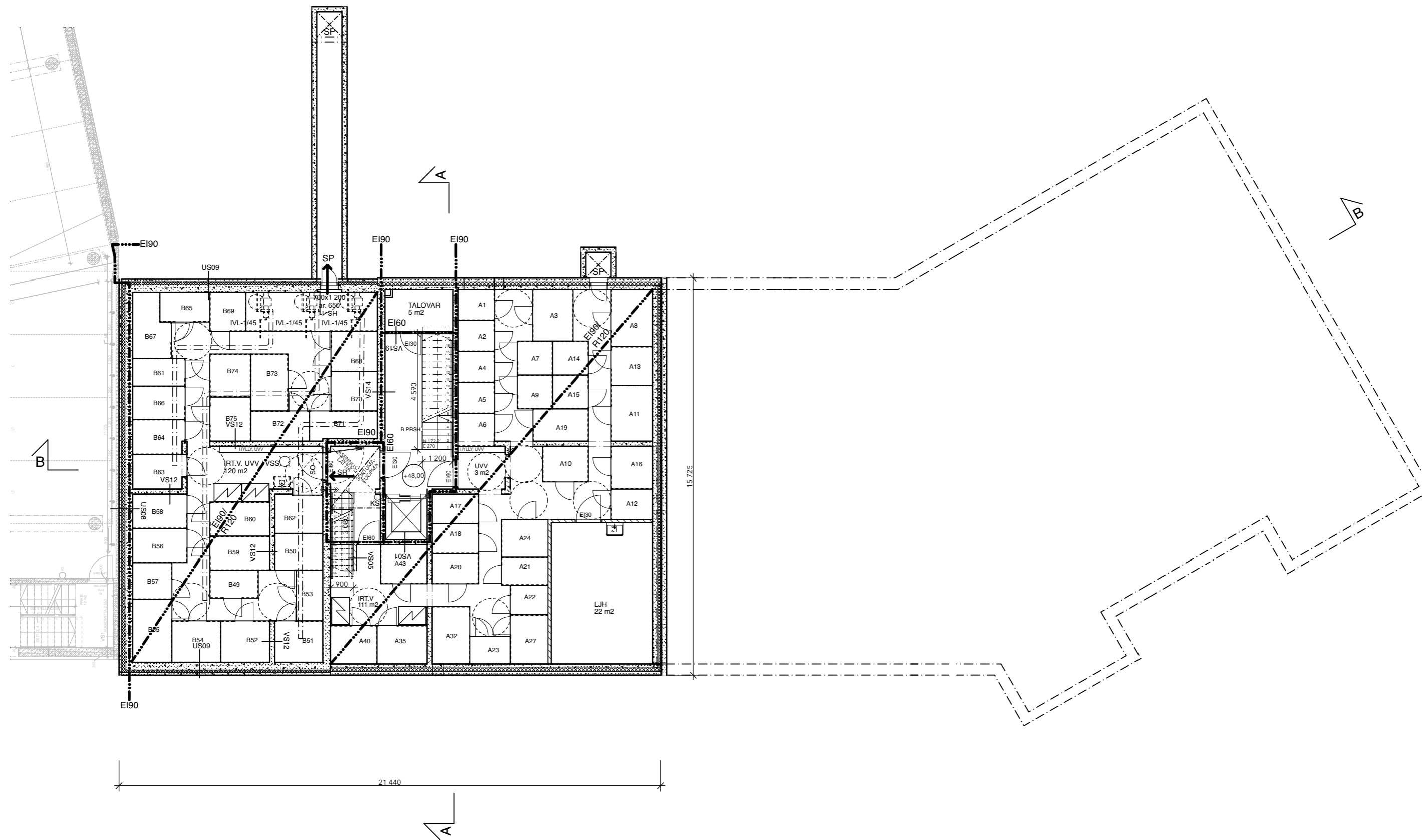
KONEELLINEN KESKITETTY ILMANVAIHTO, LÄMMÖNTALTEENOTTO.
RAKENNUS LIITETÄÄN SÄHKÖ-, VESI-, VIEMÄRI JA
KAUKOLÄMPÖVERKKOON.

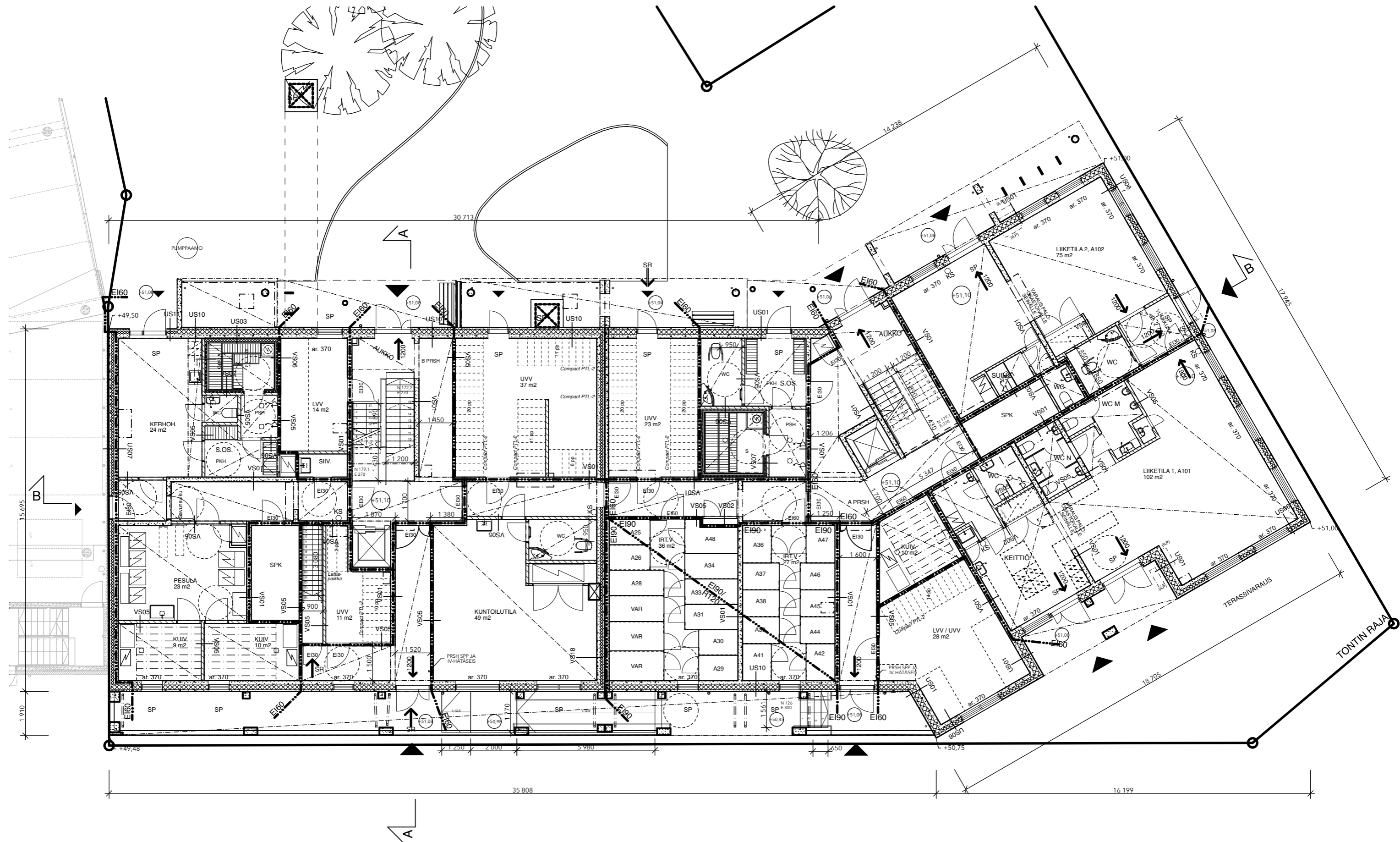
MELUNTORJUNTA JA ÄÄNIOLOSUHTEET

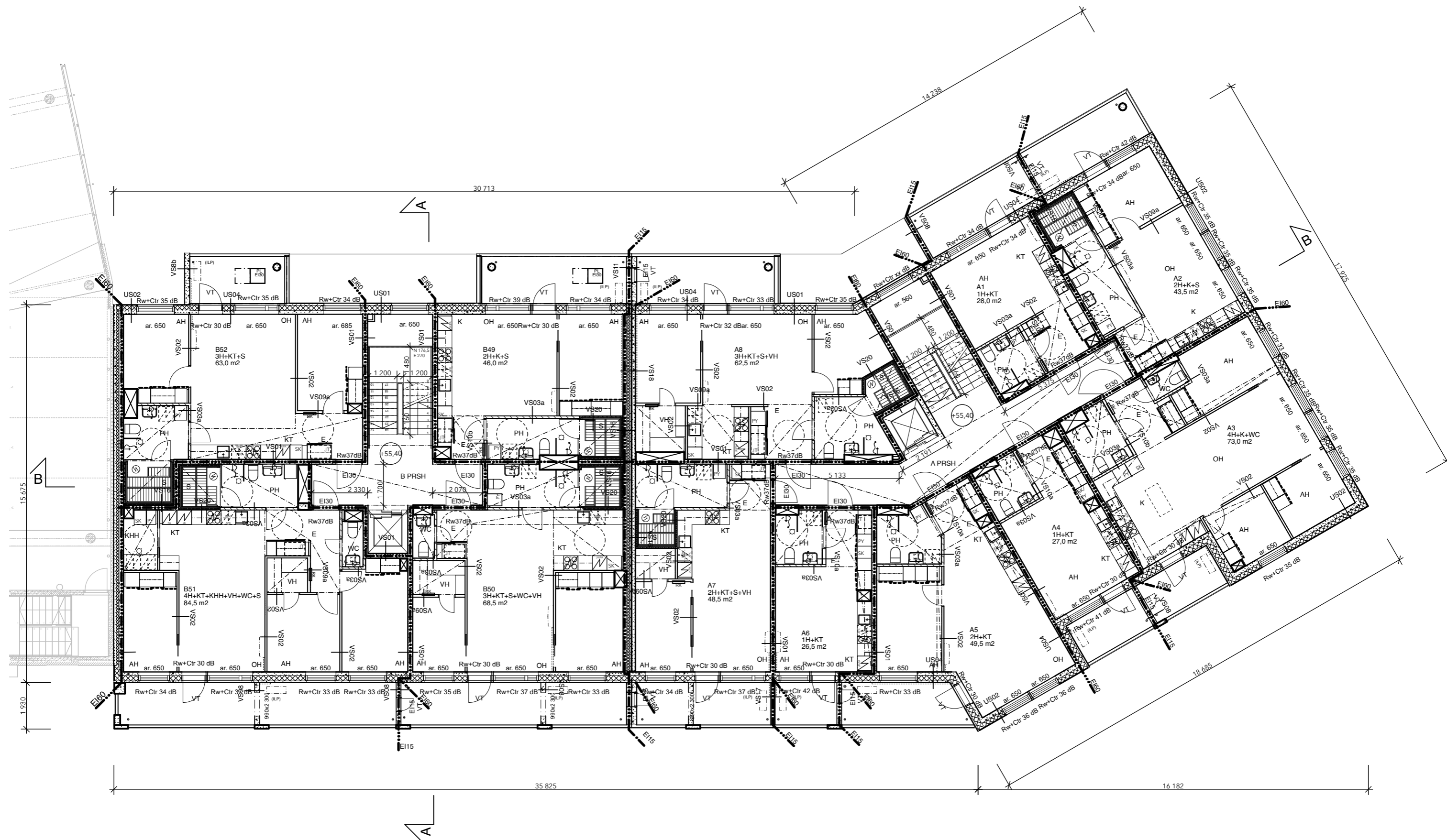
KORTTELISTA ON LAADITTU LIIKENNEMELUSELVITYS SEKÄ
RAKENNUKSEN ULKOVAIPAN ÄÄNENERISTYSSSELVITYS.

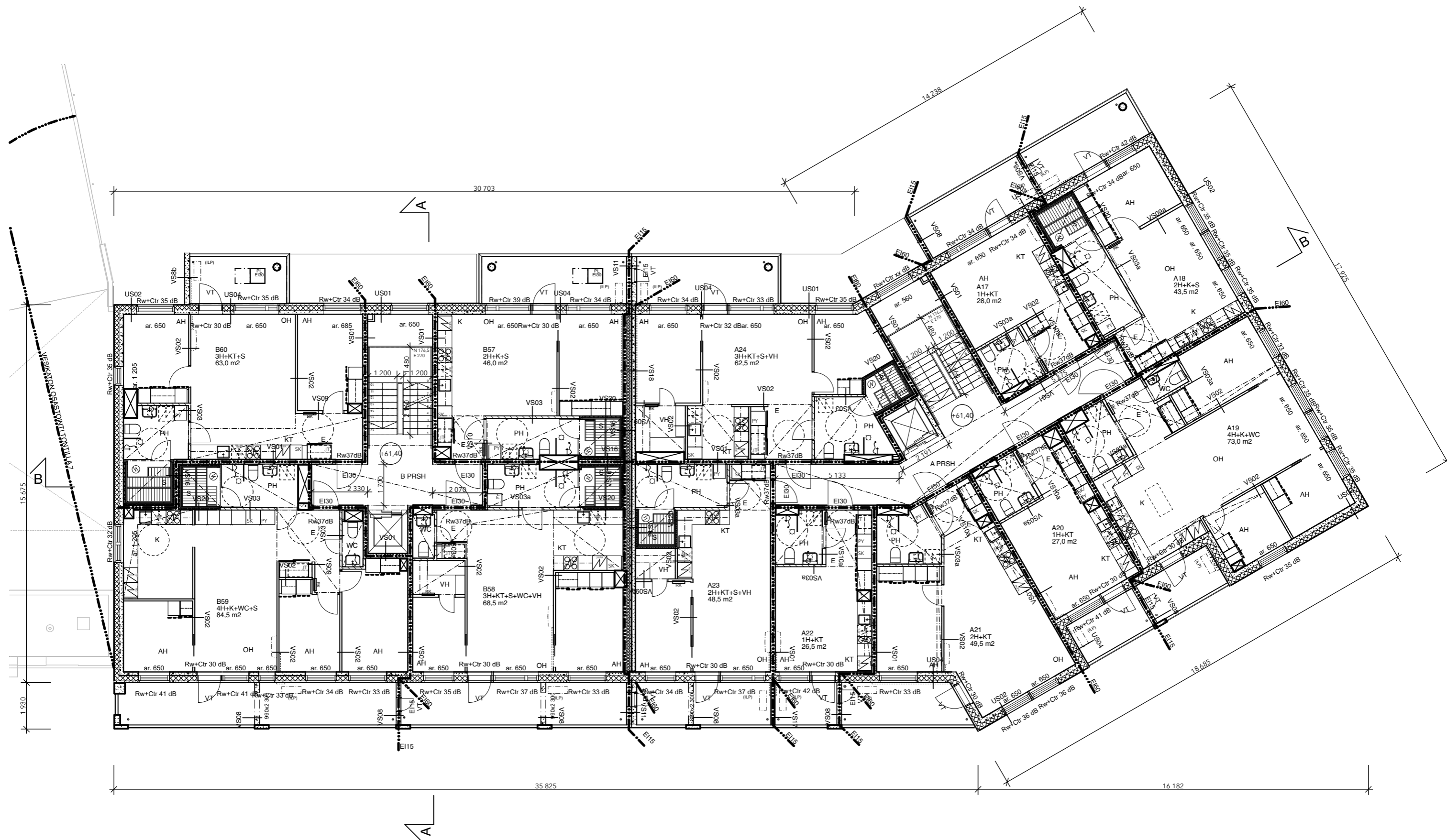
RASITTEET

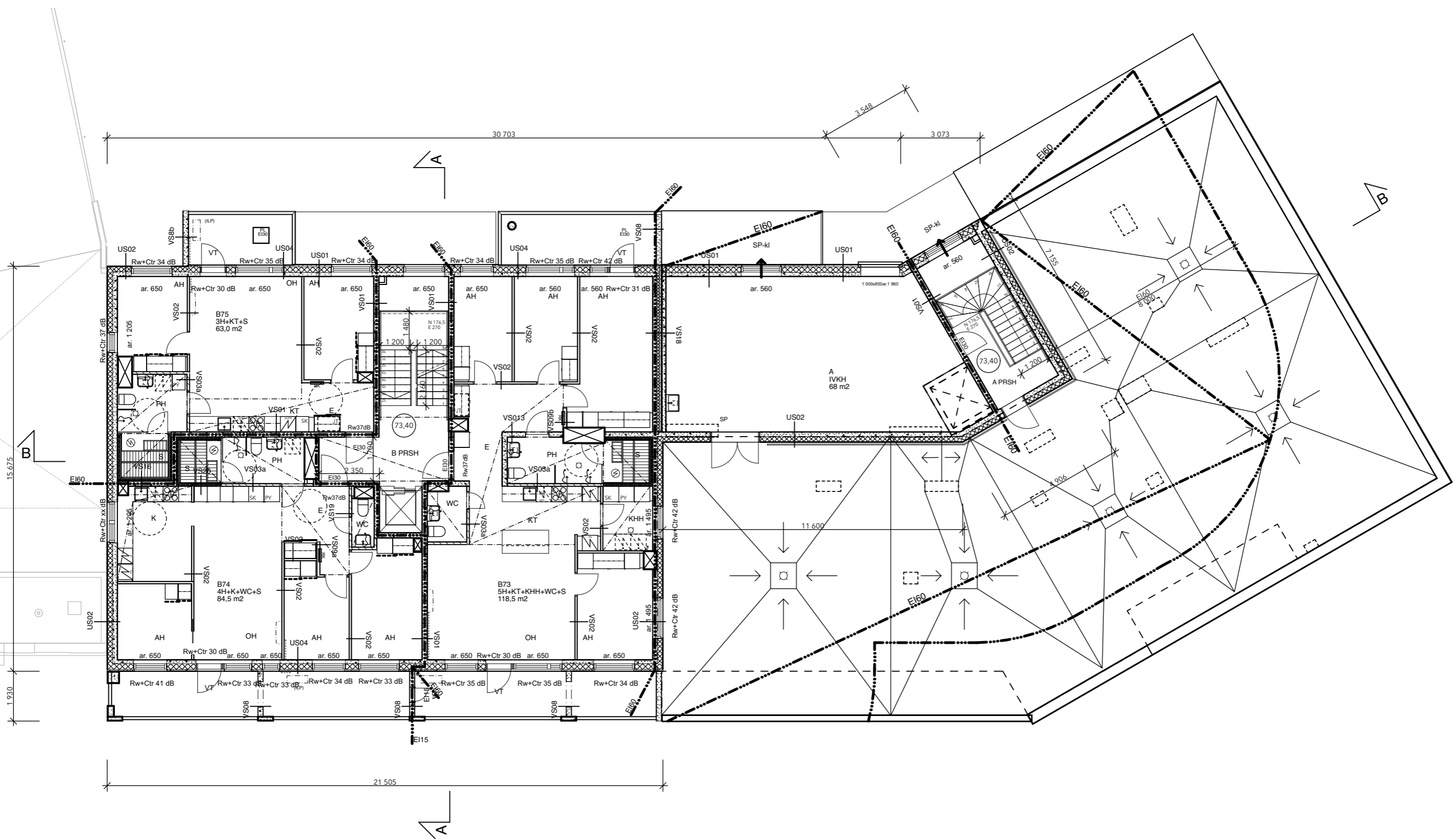
RASITTEISTA JA YHTEISJÄRJESTELYISTÄ LAADITAAN ERILLINEN
YHTEISJÄRJESTELYSOPIMUS.

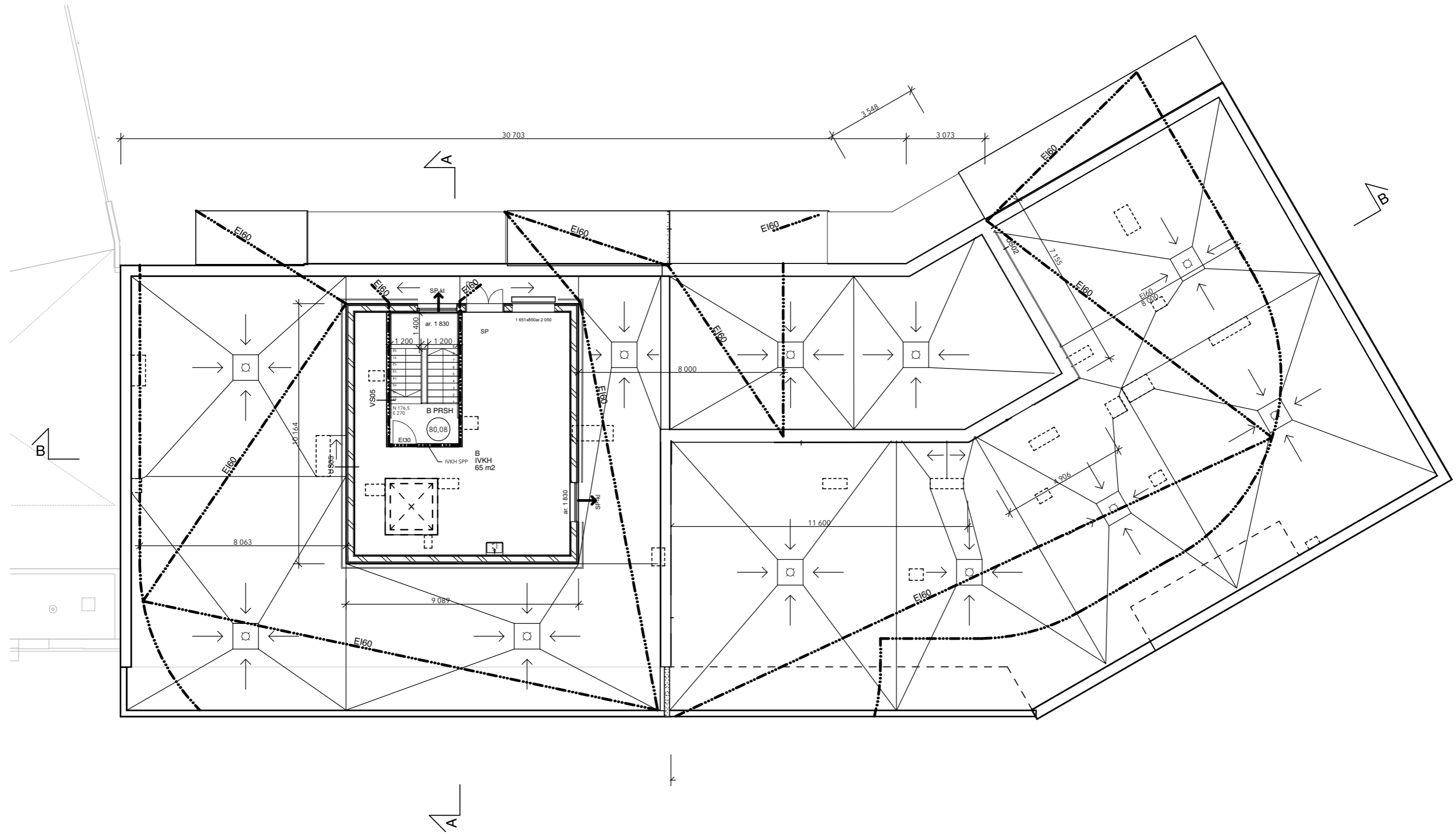


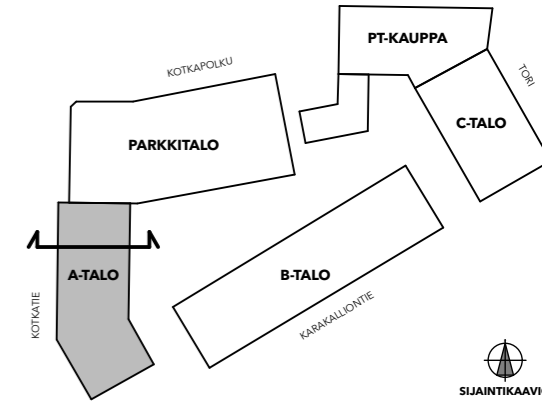
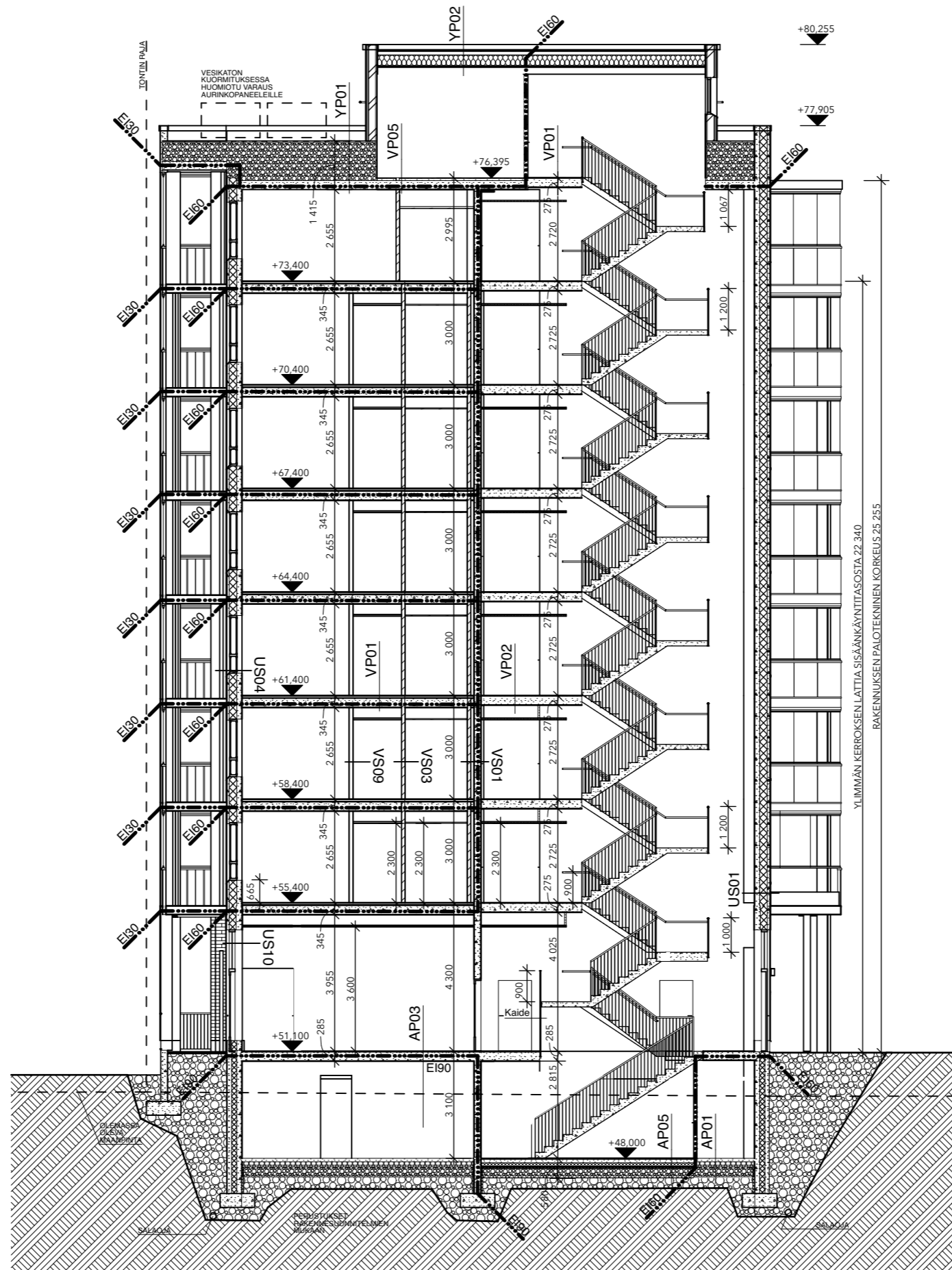






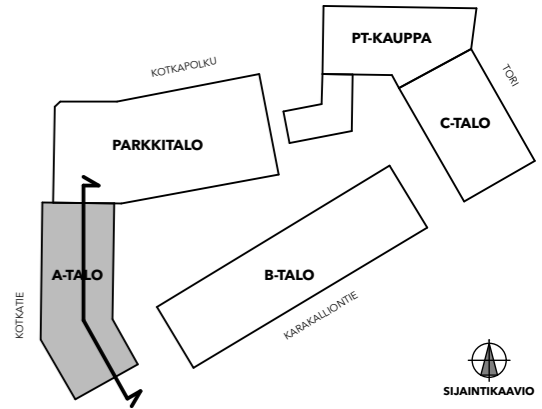






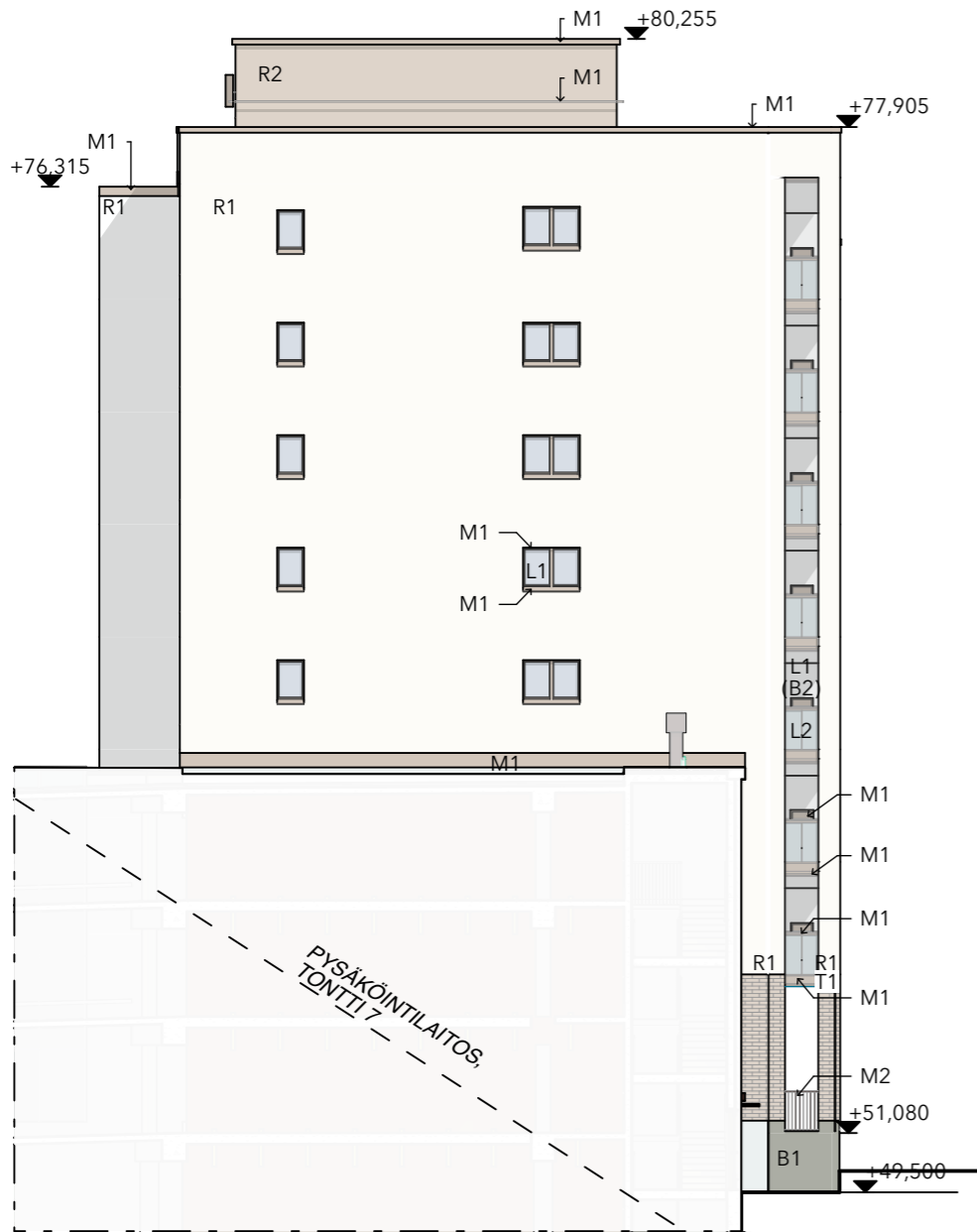
+80.255
+77.905

VESIKATON
KUORMITUKSESSA
HUOMIOTU VARAUS
AURINKOPANEELILE



JULKISIVUMATERIAALIT:

- R1 RAPPAUS, MURRETTU VALKOINEN
- R2 RAPPAUS, VAALEA
- T1 TIILILAATTA, HARMAA, SAUMA TIILEN SÄVYYN
- T2 TIILILAATTA, TUMMAN RUSKEA, SAUMA TIILEN SÄVYYN
- B1 BETONI, LUONNON VÄRINEN, VAALEANHARMAA
- B2 BETONI, MAALATTU, MURRETTU VALKOINEN, RAPPAUKSEN SÄVYYN
- B3 BETONI, MAALATTU, HARMAA, TIILEN SÄVYYN
- L1 LASI, KIRKAS
- L2 LASI, LÄPINÄKYMÄTÖN, SÄVY VALKOINEN
- M1 METALLI, BEIGE
- M2 METALLI, TUMMANRUSKEA



JULKISIVU POHJOISEEN 1:200



JULKISIVU KAAKKOON 1:200

JULKISIVUMATERIAALIT:

- R1 RAPPAUS, MURRETTU VALKOINEN
- R2 RAPPAUS, VAALEA

- T1 TIILILAATTA, HARMAA, SAUMA TIILEN SÄVYYN
- T2 TIILILAATTA, TUMMAN RUSKEA, SAUMA TIILEN SÄVYYN

- B1 BETONI, LUONNON VÄRINEN, VAALEANHARMAA
- B2 BETONI, MAALATTU, MURRETTU VALKOINEN, RAPPAUKSEN SÄVYYN
- B3 BETONI, MAALATTU, HARMAA, TIILEN SÄVYYN

- L1 LASI, KIRKAS
- L2 LASI, LÄPINÄKYMÄTÖN, SÄVY VALKOINEN

- M1 METALLI, BEIGE
- M2 METALLI, TUMMANRUSKEA



JULKISIVU LÄNTEEN 1:200

JULKISIVUMATERIAALIT:

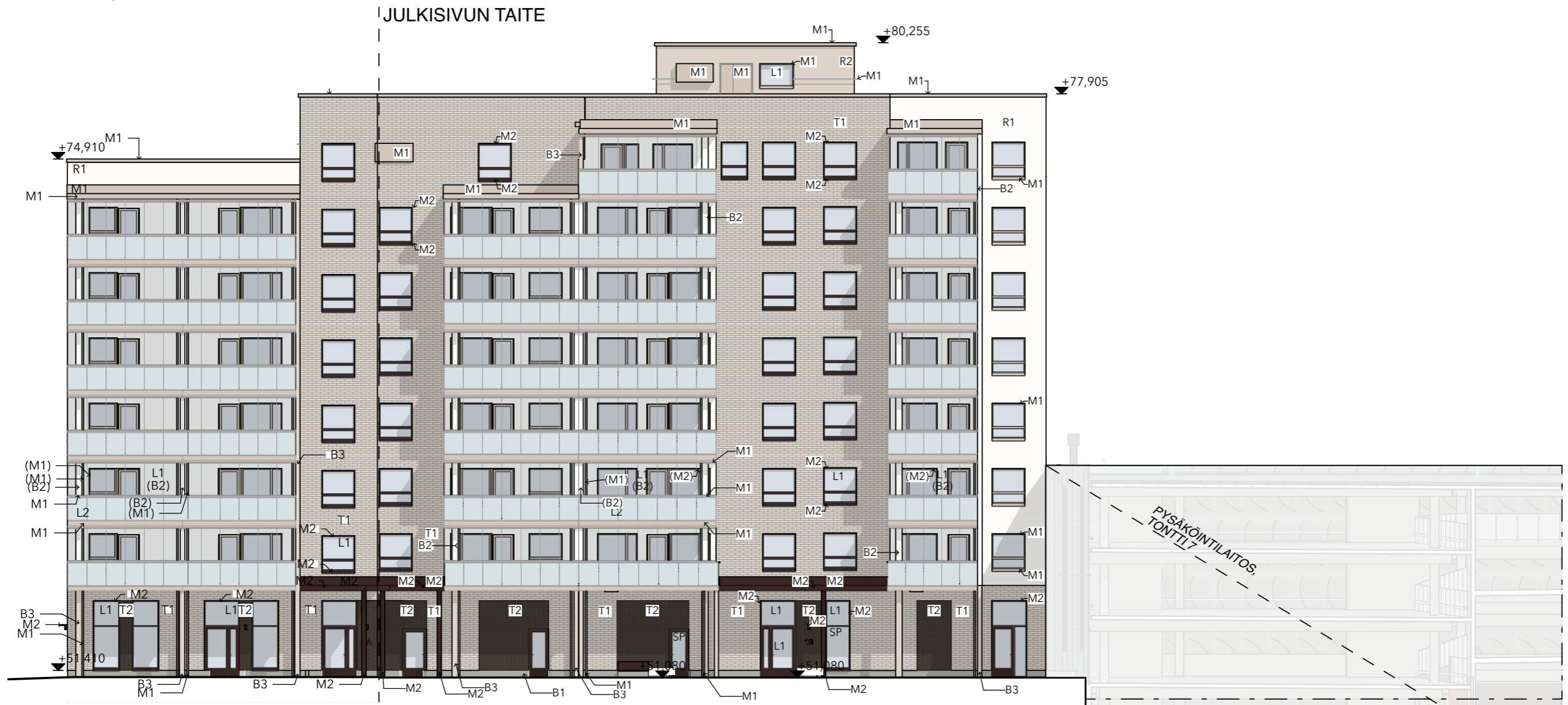
- R1 RAPPAUS, MURRETTU VALKOINEN
- R2 RAPPAUS, VAALEA

- T1 TIILILAATTA, HARMAA, SAUMA TIILEN SÄVYYN
- T2 TIILILAATTA, TUMMAN RUSKEA, SAUMA TIILEN SÄVYYN

- B1 BETONI, LUONNON VÄRINEN, VAALEANHARMAA
- B2 BETONI, MAALATTU, MURRETTU VALKOINEN, RAPPAUKSEN SÄVYYN
- B3 BETONI, MAALATTU, HARMAA, TIILEN SÄVYYN

- L1 LASI, KIRKAS
- L2 LASI, LÄPINÄKYMÄTÖN, SÄVY VALKOINEN

- M1 METALLI, BEIGE
- M2 METALLI, TUMMANRUSKEA



JULKISIVU ITÄÄN 1:200

Hankkeen osoite ja rakennus:

Tekijä (rakennussuunnittelija) ja päivämäärä:

Pinta-alataulukko täytetään rakennuskohtaisesti eritellen pääkäyttötarkoituksen mukainen kerrosala, asemakaavan sallima lisäkerrosala ja MRL 115 §:n sallima lisäkerrosala (huom. ei koske ennen vuotta 2000 hyväksytyt kaavoja*).

Taulukko rätätöidään asemakaavan pääkäyttötarkoituksen mukaisen (A-C) ja asemakaavan sallimien lisärakennusoikeuksien mukaiseksi (E-G). Sarakkeet A-C ja E-G nimetään sanataarkasti asemakaavaa siteeraten.

Kohdat H-K käsittävät MRL:n muutoksen 812 / 2017 115 §:n mukaisen rakennusoikeuden lisäksi sallittavan kerrosalan.

Taulukon yhteyteen liitetään kerrosalakaaviot kaikista erilaisista kerroksista, kellarista ja ullakosta käyttötarkoituksiin taulukon värisävyjä käyttäen.

	Pääkäyttötarkoituksen mukainen kerrosala (kem2)				Lisäkerrosala (kem2)						Kerrosala yht.	Kokonaisala yht.			
	A	B	C	D	Asemakaavan sallima (E, F, G)		MRL 115 §:n sallima (H, I, J, K) (vain 1.1.2000 jälkeen hyväksytyt kaavat*)								
					E	F	H	I	J	K			L	M	N
	Pääkäyttötark. muk. kem2	Muu sallittu kem2 (liiketila)	Muu sallittu kem2 (porrashuone 20m2)	Muu sallittu kem2 ei valoisa porrashuoneen osa (yli 4 m käytävät)	Rakennus-oikeudellinen kem2 yhteensä (A+B+C)	Lisäkerrosala (porrashuone)	Lisäkerrosala (yhteis- ja aputilat)	US yli 250 mm, VS yli 200 mm	VSS	Talotekn. kuilut ja hormit kem2	Yleis. til. avaut. tekn. tila kem2	Lisäkerrosala yht. (E - K)	Kerrosala yhteensä kem2	Muu ala (esim. kellari, ullakko) m2	Kokonaisala yhteensä m2
kellari					0							0	0	337	337
1. kerros		192	40		232	66	452	30			28	576	808		808
2. kerros	674		40	8	722	33		29		18		80	802		802
3. kerros	674		40	8	722	33		29		18		80	802		802
4. kerros	674		40	8	722	33		29		18		80	802		802
5. kerros	674		40	8	722	33		29		18		80	802		802
6. kerros	674		40	8	722	33		29		18		80	802		802
7. kerros	674		40	8	722	33		29		18		80	802		802
8. kerros / ullakko	286		20		306	9		20		7	96	132	438		438
ullakko					0							0	0	93	93
YHTEENSÄ	4330	192	300	48	4870	273	452	224	0	115	124	1188	6058	430	6488

Asemakaavan sallima rakennusoikeus

4870

Erotus

0

Selitteet

- A: Asemakaavan pääkäyttötarkoituksen mukainen kerrosala
 B: Muu sallittu/velvoitettu pääkäyttötarkoituksen mukainen kerrosala
 C: Muu sallittu/velvoitettu pääkäyttötarkoituksen mukainen kerrosala
 D: Muu sallittu/velvoitettu pääkäyttötarkoituksen mukainen kerrosala
 E: Yhteensä A+B+C+D =Rakennusoikeudellinen kerrosala (vrt. Lupapiste, Trimble) = Pääkäyttötarkoituksen mukainen kerrosala
 F: Asemakaavan sallima lisäkerrosala (yksilöitävä tapauskohtaisesti)
 G: Asemakaavan sallima lisäkerrosala (yksilöitävä tapauskohtaisesti)
 H: Asemakaavan sallima lisäkerrosala (yksilöitävä tapauskohtaisesti)
 I: Seinänpaksuuden (ulkoseinä yli 250 mm ja huoneistoa rajaava väliseinä yli 200 mm) ylittävän osan kerrosala
 J: Väestönsuojan kerrosala
 K: Taloteknisten järjestelmien edellyttämien kuilujen ja hormien kerrosala
 L: Yleisiin tiloihin avautuvan teknisen tilan kerrosala
 M: Yhteensä F-L
 N: Rakennuksen kerrosala yhteensä
 O: Muu kuin kerrosalaan laskettava kokonaisala (esim. kellari, ullakko)
 P: Rakennuksen kokonaisala yhteensä

*) Siirtymäsäännöksestä (MRL 217 §) johtuen, MRL 115 §:n mukaiset kerrosalan ylitykset eivät koske ennen vuotta 2000 hyväksytyjä asemakaavoja.

Hankkeen rakennusoikeutta ja käyttötarkoitusta koskevat asemakaavamääräykset (sekä mahdollistavat että velvoittavat) sanataarkasti asemakaavaa siteeraten:

- 2 § Asemakaavaan merkityn rakennusoikeuden lisäksi saa rakentaa:
- asuntojen ulkopuoliset varastotilat
 - asukkaiden yhteistilat
 - viherhuoneet, jotka liikenteen melualueella korvaavat parvekkeet
 - porrashuoneiden 20 m² ylittävän osan kussakin kerroksessa, mikäli se lisää porrashuoneen viihtyisyyttä ja luonnonvaloisuutta
 - jätehuoneet ja kiinteistönhoitoon tilat
 - pysäköintitilat
 - alueen sähkönjakelun vaatimat muuntamotilat

