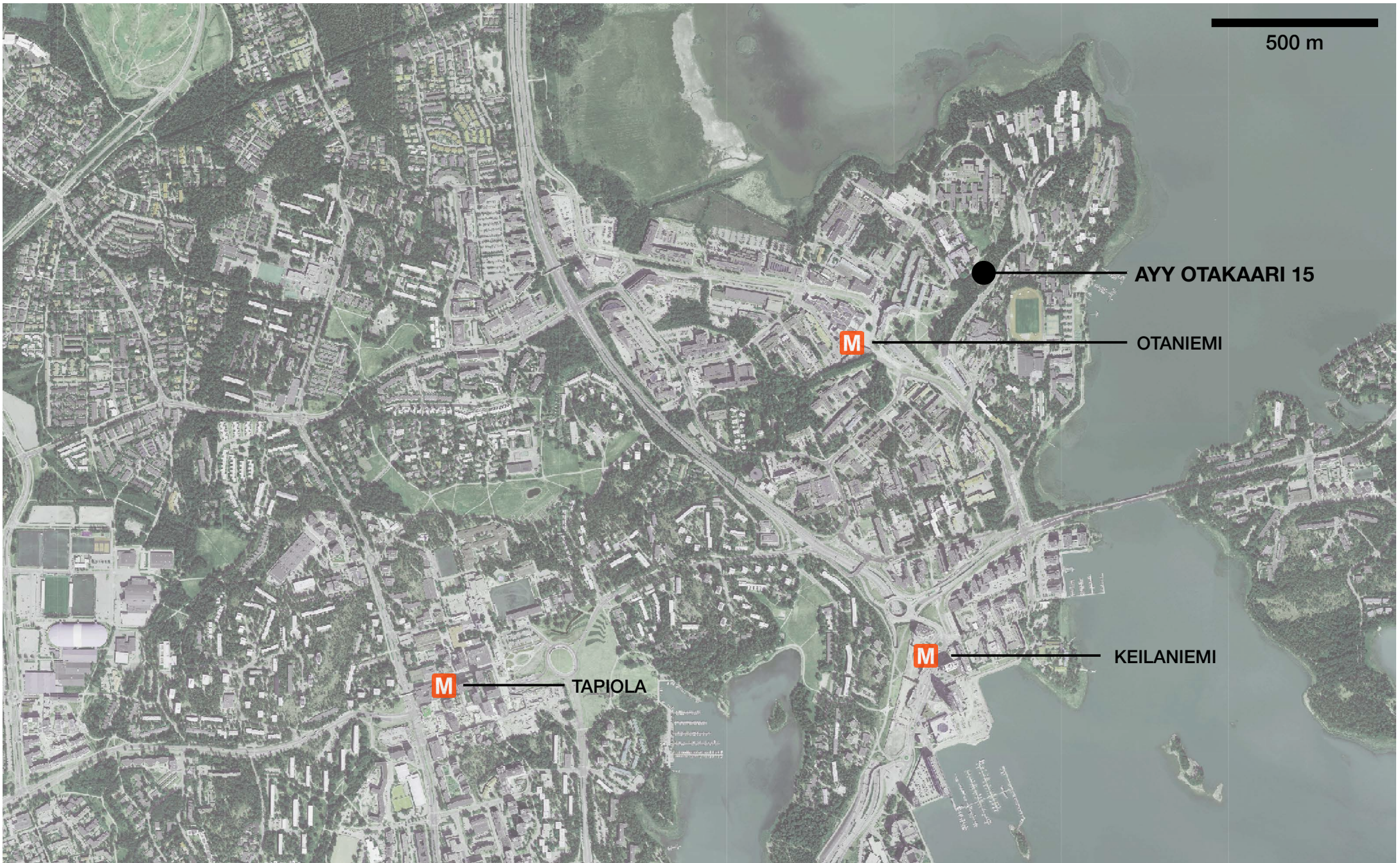


AYY Otakaari 15

Ympäristö- ja rakennuslautakunta



AYY Otakaari 15 nähtynä Otakaari-kadun suunnasta.



500 m

AYY OTAKAARI 15

OTANIEMI

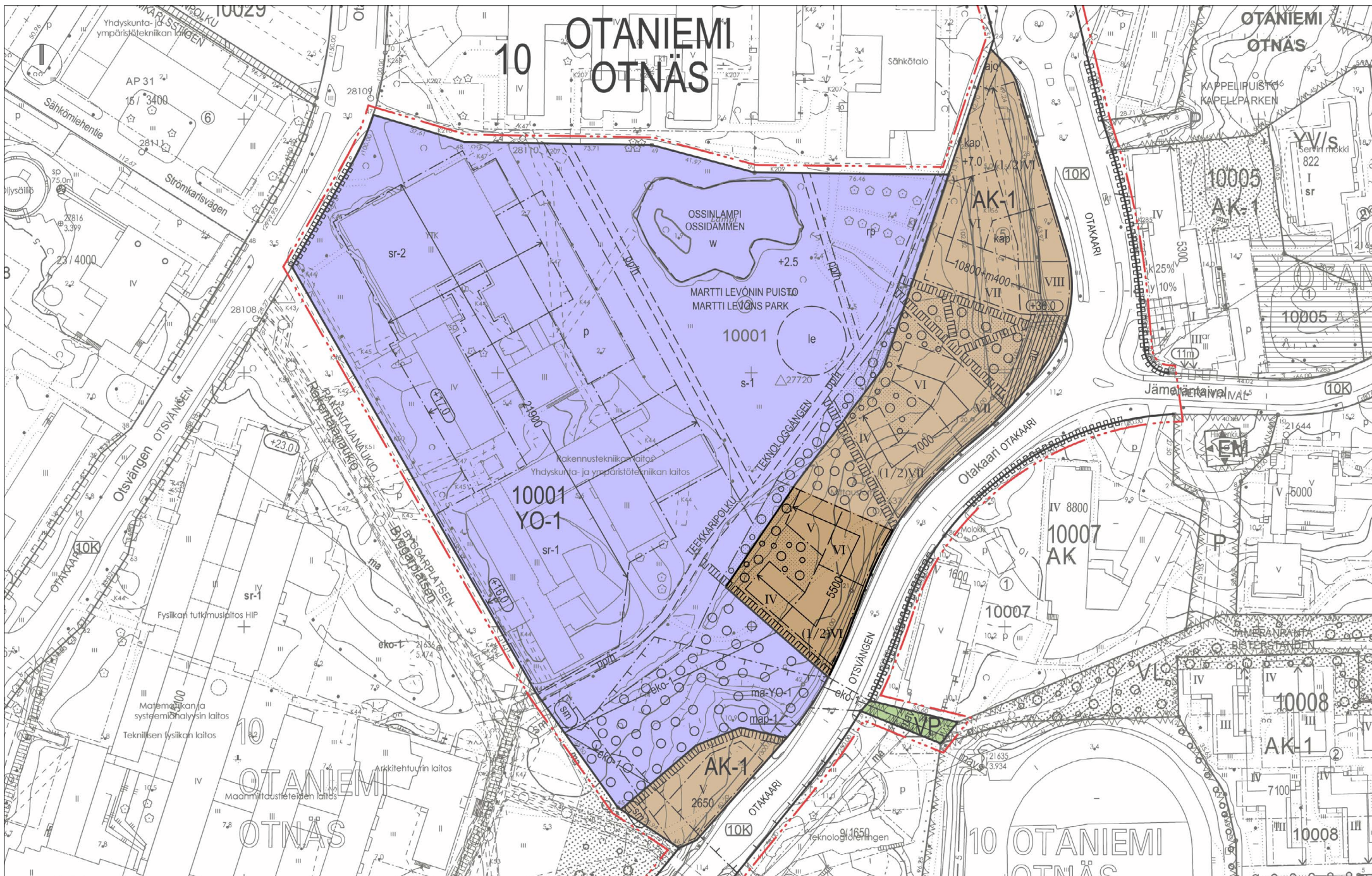
KEILANIEMI

TAPIOLA

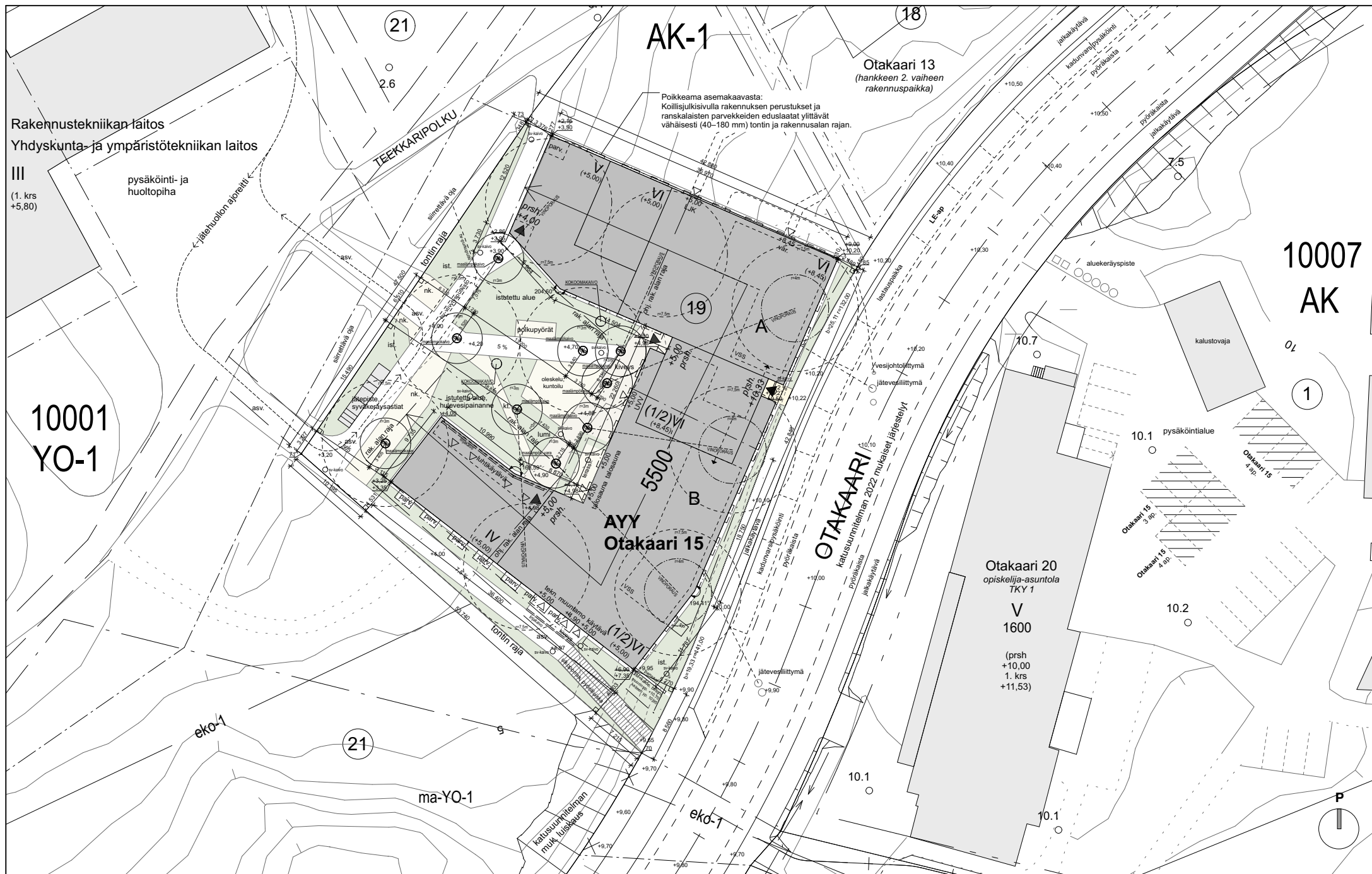
Otakaari-hankkeen sijoittuminen osana laajempaa kaupunkirakennetta.



Otakaari-hankkeen sijoittuminen osana Otaniemen korttelirakennetta.



Asemakaava Otakaari 220505. Hankkeen ensimmäisen toteutusvaiheen (Otakaari 15) tontti korostettuna osana AK-1-korttelialuetta.



Otakaari 15, asemapiirustus 1:400



- Asunnot
- Asunnot, esteettömät kylpyhuoneetilat
- Yhteistilat
- Tekniset tilat



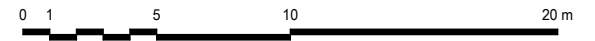
- Asunnot
- Asunnot, esteettömät kylpyhuoneetilat
- Yhteistilat
- Tekniset tilat



- Asunnot
- Asunnot, esteettömät kylpyhuoneetilat
- Yhteistilat
- Tekniset tilat

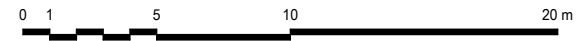


- Asunnot
- Asunnot, esteettömät kylpyhuoneetilat
- Yhteistilat
- Tekniset tilat



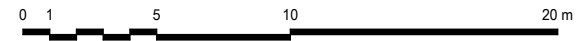


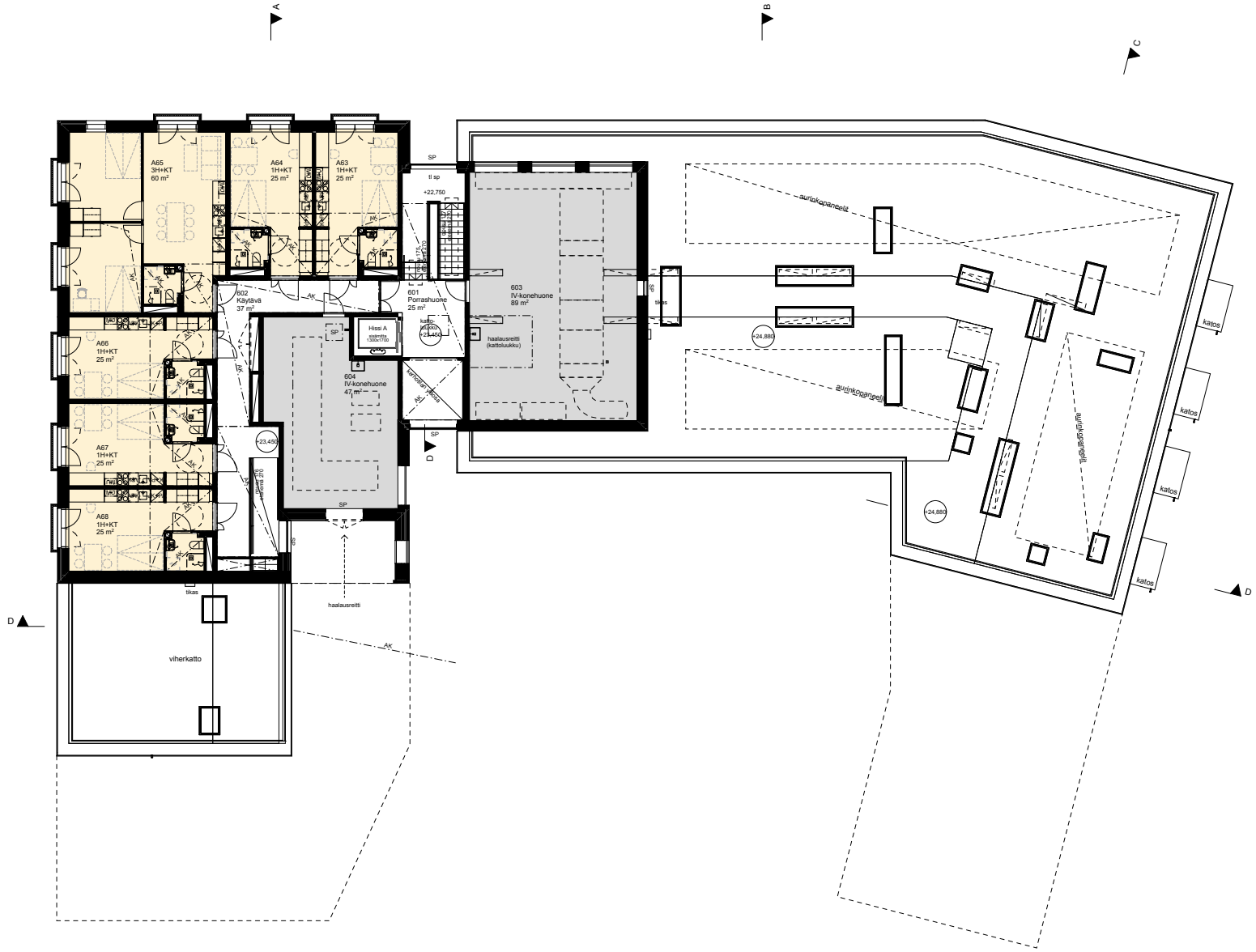
- Asunnot
- Asunnot, esteettömät kylpyhuonetilat
- Yhteistilat
- Tekniset tilat



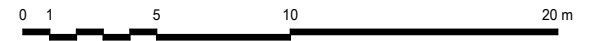


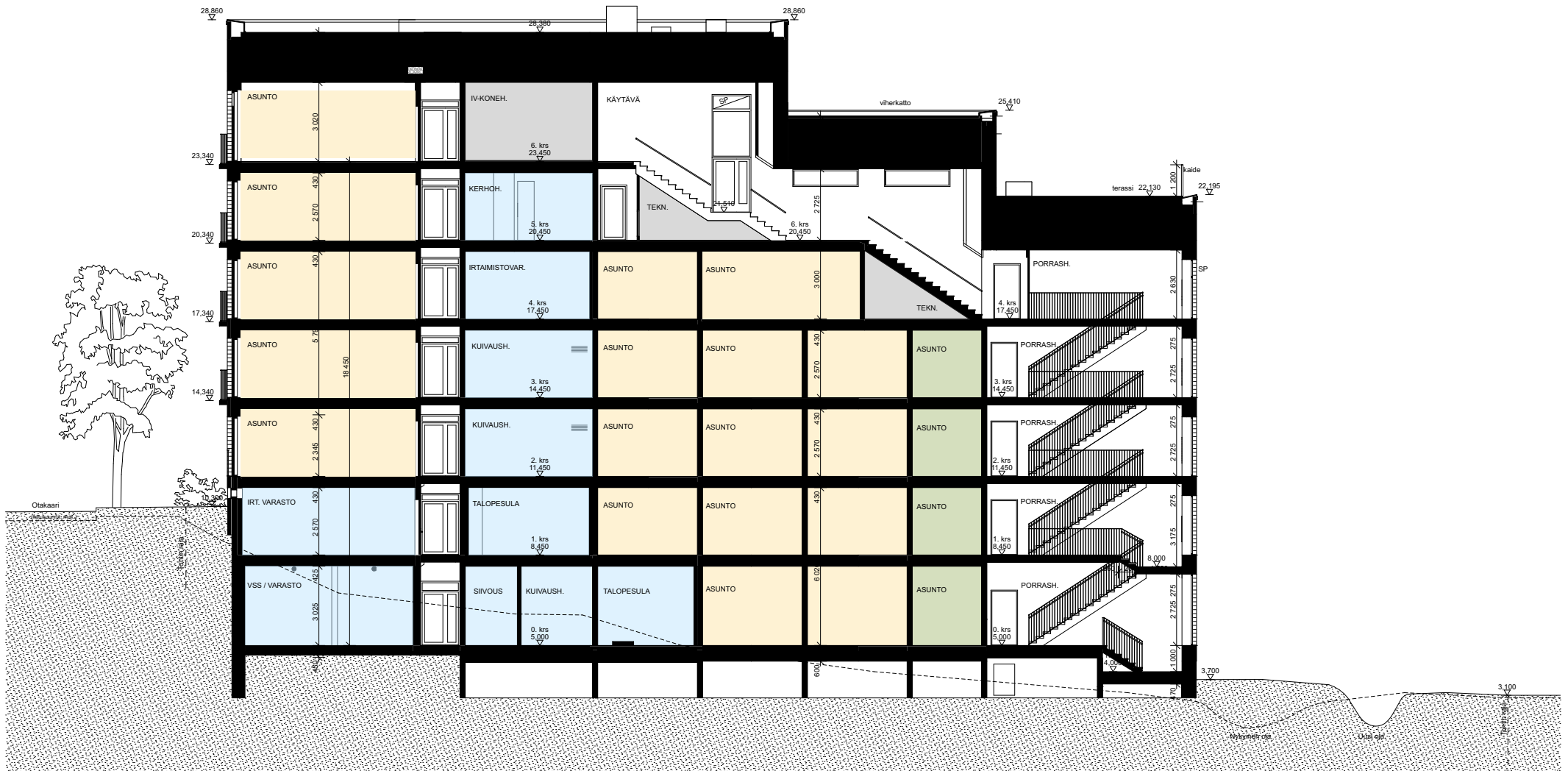
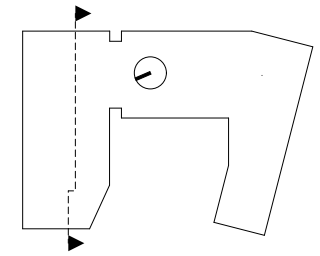
- Asunnot
- Asunnot, esteettömät kylpyhuoneet
- Yhteistilat
- Tekniset tilat



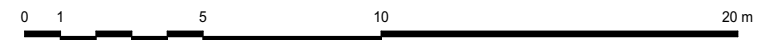


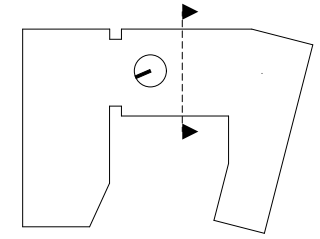
- Asunnot
- Asunnot, esteettömät kylpyhuonetilat
- Yhteistilat
- Tekniset tilat



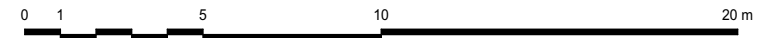


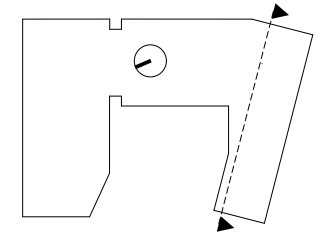
- Asunnot
- Asunnot, esteettömät kylpyhuonetilat
- Yhteistilat
- Tekniset tilat





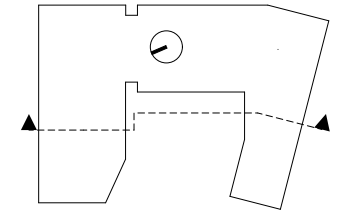
Asunnot Asunnot, esteettömät kylpyhuoneetilat Yhteisilat Tekniset tilat





Asunnot
 Asunnot, esteettömät kylpyhuoneetilat
 Yhteistilat
 Tekniset tilat







Julkisivu kaakkoon (katujulkisivu Otakaarelle)



Julkisivu koilliseen

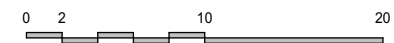


Julkisivu lounaaseen (pihajulkisivu)



Julkisivu luoteeseen

- | | | | | |
|----------------------------------|---|-----------------|--------------------------------------|----------------|
| 1a tiili, punainen | 2a betoni, harmaa | 3a lasi, kirkas | 4a metalli, harmaa | 5a puu, vaalea |
| 1b tiili, valkoinen, ylisaukaus | 2b betoni, vaalea, uritettu | 3b lasi, opaali | 4b metalli, harmaa, muovipinnoitettu | |
| 1c tiili, valkoinen, pitsimuraus | 2c betoni, umbra (sivukäyt. taustaseinät) | | | |
| | 2d betoni, maalattu, tiilen väriin | | | |
| | 2e betoni, maalattu, vaalea | | | |



AYY Otakaari 15 osana hankekokonaisuutta

OTAKAARI 11

11 200 k-m²

300-340 asuntoa,
+ myymälätila

OTAKAARI 13

7 000 k-m²

200-230 asuntoa

OTAKAARI 15

HANKKEEN
1. TOTEUTUSVAIHE

5 500 k-m²

153 asuntoa

OTAKAARI 19

5 500 k-m²

80-100 asuntoa

Otakaari-hanke koostuu neljästä rakennusvaiheesta, joista Otakaari 15 muodostaa ensimmäisen toteutusvaiheen.

Kerrosalalaskelma

	Pääkäyttötarkoituksen mukainen kerrosala (kem2)			Lisäkerrosala (kem2)			MRL 115 §:n sallima (H, I, J, K) (vain 1.1.2000 jälkeen hyväksytyt kaavat*)					Kerrosala yht.	Kokonaisala yht.		
	A	B	C	D	Asemakaavan sallima (E, F, G)		H	I	J	K	L	M	N	O	
	Pääkäyttötark. muk. kem2	Muu sallittu kem2 (porrashuone)	Muu sallittu kem2 (mikä?)	Rakennus- oikeudellinen kem2 yhteensä (A+B+C)	Lisäkerrosala (valoisia porrashuone)	Lisäkerrosala (valoisia ph, kylmä)	Lisäkerrosala (asumista palveluvat ja tekniset tilat)	US yli 250 mm, VS yli 200 mm	VSS kem2	Talotekn. kuilut ja hormit kem2	Yleis. til. avaut. tekn. tila kem2	Lisäkerrosala yht. (E - K)	Kerrosala yhteensä kem2	Muu ala (esim. kellari, ullakko) m2	Kokonaisala yhteensä m2
kellari															
0. kerros	348	44		392	80		486	58	295	11		930	1322		1322
1. kerros	672	96		768	87	37	378	54		21		577	1345		1345
2. kerros	1033	100		1133	81	37	29	51		28		226	1359		1359
3. kerros	1033	100		1133	81	37	29	51		28		226	1359		1359
4. kerros	915	104		1019	84		29	45		24		182	1201		1201
5. kerros	747	77		824	97		62	43		21		223	1047		1047
6. kerros	205	26		231	48		151	23		6		228	459		459
7. kerros				0								0	0		0
ullakko				0								0	0		0
YHTEENSÄ	4953	547	0	5500	558	111	1164	325	295	139	0	2592	8092	0	8092
korjausten aiheuttama Asemakaavan sallima rakennusoikeus				5500											
Erotus				0											

Selitteet

- A: Asemakaavan pääkäyttötarkoituksen mukainen kerrosala
 B: Muu sallittu/veloitettu pääkäyttötarkoituksen mukainen kerrosala
 C: Muu sallittu/veloitettu pääkäyttötarkoituksen mukainen kerrosala
 D: Yhteensä A+B+C = Ra Rakennusoikeudellinen kerrosala (vrt. Lupapiste, Trimble) = Pääkäyttötarkoituksen mukainen kerrosala
 E: Asemakaavan sallima lisäkerrosala (yksilöitävä tapauskohtaisesti)
 F: Asemakaavan sallima lisäkerrosala (yksilöitävä tapauskohtaisesti)
 G: Asemakaavan sallima lisäkerrosala (yksilöitävä tapauskohtaisesti)
 H: Seinäpaksuuden (ulkoseinä yli 250 mm ja huoneistoa rajaava väliseinä yli 200 mm) ylittävän osan kerrosala
 I: Väestönsuojan kerrosala
 J: Taloteknisten järjestelmien edellyttämien kuilujen ja hormien kerrosala
 K: Yleisiin tiloihin avautuvan teknisen tilan kerrosala
 L: Yhteensä E-K
 M: Rakennuksen kerrosala yhteensä
 N: Muu kuin kerrosalaan laskettava kokonaisala (esim. kellari, ullakko)
 O: Rakennuksen kokonaisala yhteensä

*) Siirtymäsäännöksestä (MRL 217 §) johtuen, MRL 115 §:n mukaiset kerrosalan ylitykset eivät koske ennen vuotta 2000 hyväksytyjä asemakaavoja.