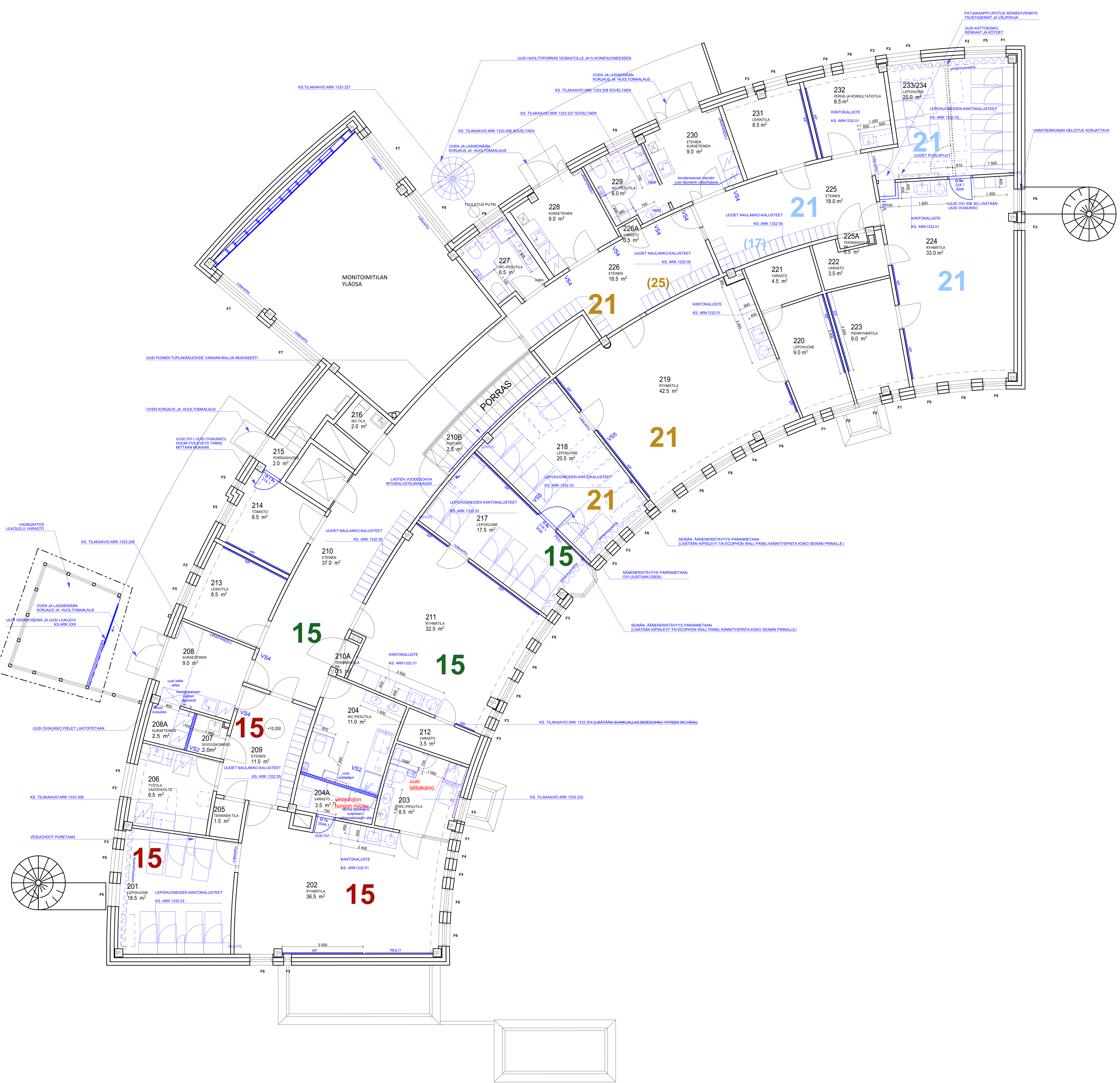


KAIKKI IKKUNAT  
PERUSKORJATAAN  
JA HUOLTOMAALATAAN  
VIOITTUNEET KOHDAT  
UUSITTAAN  
TIVISTEET UUSITTAAN

LAPSIMÄÄRÄT / RYHMÄ

RYHMÄ	RYHMÄTILA	LEPOHUONE	PR.-LEIKKITILA	LAPSIMÄÄRÄ
I	116	121	115/119	21
II	136	117	135	14
III	129	131/132	128	14
IV	202	201		15
V	211	217	213	15
VI	219	218		21
VII	224	233/234	232	21

KP : AKUSTOIVA KIINITYSPINTA ECOPHON AKUSTO WALL C  
JÄRJESTELMÄ, PINTA JA VÄRIT ARKKITEHDIN MUKAAN  
H=2700mm, PIILOLISTAT M354-CONNECT WP+VERTICAL +IMPACT  
RESISTANT



HUOMI Piirustusten mitoilu on vain suuntaa antava. Kaikki mitat ehdottomasti tarkistettava paikan päällä!

**ALUSTAVA  
VAIN URAKKALASKENTA VARTEN**

Kaupunginosa/Kylä	Korttel/Tila	Tontti/Ro	Vaeromerkintä
23	23027	1	
Rakennuksen numero/Rakennusnumeros	-		
Rakennusympäristö	Elinkeuhkusta jälkivaaja korjaus		
Rakennuksen nimi	Maitinkylän päiväkodin		
Leikkauksen päivä	Leikkauksen päivä	Leikkauksen päivä	Mittakaava
02230 Espoo	02230 Espoo	02230 Espoo	1:50
Suunnittelijan yhteyshenkilön nimi, osoite ja puhelinnumero	Työnumero	Projektin ID	Muutos
Arkkitehtitoimisto Horma Oy ja Auer & Sandas arkkitehdit Oy yhtymä. Kaaleentie 12, 00530 Helsinki c/o Auer & Sandas arkkitehdit Oy 0968135150 / www.auer-sandas.fi	-	1030 02	
Vastuullinen suunnittelija: nimi, lakotus, alkuperä ja päiväys	Suunnittelija	ARK	
Claudia Auer, 040 5069576	31.01.2025		